

Dell Wyse Cloud Client

Wyse 3010

Quick Start Guide

快速啟動指南

Panduan Memulai Cepat

دليل البدء السريع



1 Install the horizontal stand

安裝水平站立架

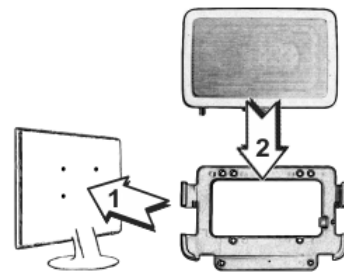
Pasangudukan horizontal



Or install the VESA mount

或是安裝 VESA 底座

Atau pasang VESA mount



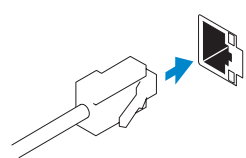
تركيب الحامل الأفقي

أو تركيب حامل VESA

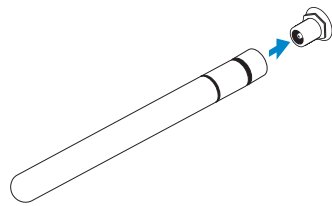
2 Connect the network

連線至網路

Hubungkan ke jaringan



Or | 或是 | Atau | أو



Network connector

網路連接器

Konektor jaringan

موصل الشبكة

Wireless antenna

無線天線

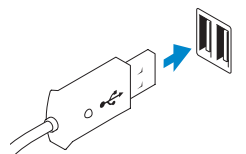
Antena nirkabel

هوائي لاسلكي

3 Connect the keyboard and mouse

連接鍵盤與滑鼠

Hubungkan keyboard dan mouse



USB Connector

USB 連接器

Konektor USB

USB موصل

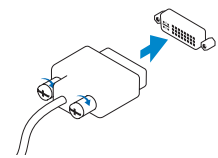
توصيل الشبكة

توصيل لوحة المفاتيح والماوس

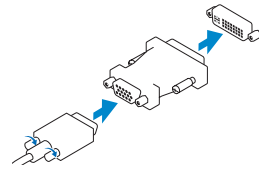
4 Connect the display

連接顯示幕

Hubungkan tampilan



Or | 或是 | Atau | أو



DVI-I connector

DVI-I 連接器

Konektor DVI-I

DVI-I موصل

VGA adapter

VGA 轉接器

Adaptor VGA

VGA محول

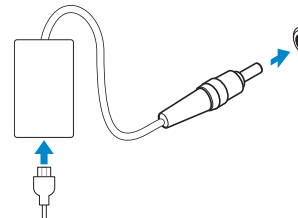
توصيل شاشة العرض

5 Connect the power cable on your client device and display

連接客戶端裝置與顯示幕的電源線

Hubungkan kabel daya pada perangkat dan tampilan klien Anda

توصيل كابل الطاقة على جهاز العميل وشاشة العرض لديك

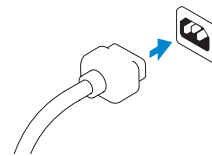


Client device power connector

客戶端裝置電源連接器

Konektor daya perangkat klien

موصل طاقة جهاز العميل



Display power connector

顯示幕電源連接器

Konektor daya tampilan

موصل طاقة شاشة العرض

NOTE: Your client device is ready to use when the client device activity light goes off.

註: 當客戶端裝置之活動指示燈熄滅時，即代表您的客戶端裝置已備妥可供使用。

CATATAN: Perangkat klien Anda siap digunakan saat lampu aktivitas perangkat klien padam.
ملاحظة: يكون جهاز العميل الخاص بك جاهزاً للاستخدام عندما يطفى ضوء النشاط الخاص بجهاز العميل.

6 Turn on your client device and display

打開客戶端裝置與顯示幕電源

Nyalakan perangkat dan tampilan klien Anda

تشغيل جهاز العميل وشاشة العرض لديك

Product support and manuals

產品支援與手冊

Dukungan dan petunjuk produk

dell.com/support

dell.com/support/manuals

دعم المنتج والكتيبات

Contact Dell

聯絡 Dell | Hubungi Dell

اتصل بـ Dell

Regulatory and safety

管制與安全 | Peraturan dan keamanan

التنظيم والأمان

Regulatory model

監管型號 | Model peraturan

النموذج التنظيمي

Client device model

客戶端裝置型號 | Model perangkat klien

نموذج جهاز العميل

dell.com/contactdell

dell.com/regulatory_compliance

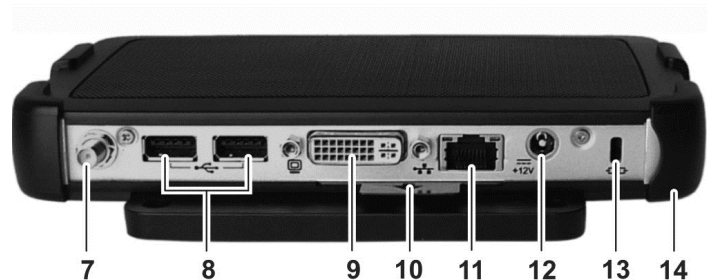
Tx0

Dell Wyse Cloud Client

Wyse 3010

Features

特色 | Fitur | الميزات



NOTE: Components may vary based on model and location.

註：元件可能隨機型與地點而有所不同。

CATATAN: Komponen mungkin berbeda-beda tergantung model dan lokasi.

ملاحظة: قد تختلف المكونات استنادًا إلى الطراز والموقع.

1. Microphone in
2. Headphone out
3. USB 2.0 port (2)
4. SD card slot (available only on some 3010 devices)
5. Activity light
6. Power on/off button and light
7. Wireless antenna port (optional)
8. USB 2.0 port (2)
9. DVI-I port (1x DVI-D/1x VGA)
10. Product information tab

1. 麥克風輸入口
2. 耳機輸出口
3. USB 2.0 連接埠 (2)
4. SD 卡插槽 (僅適用於部分 3010 裝置)
5. 活動指示燈
6. 電源開啓/關閉按鈕與指示燈
7. 無線天線連接埠 (可選)
8. USB 2.0 連接埠 (2)
9. DVI-I 連接埠 (1x DVI-D/1x VGA)
10. 產品資訊標籤
11. 網路連接埠，10/100/1000 Base-T

11. Network port, 10/100/1000 Base-T
12. +12V DC Power adapter input
13. Lock receptacle
14. Horizontal stand/VESA mount

11. +12V DC 變壓器輸入口
12. 鎖頭插孔
13. 水平站立架/VESA 底座

1. Microphone in
2. Headphone out
3. Port USB 2.0 (2)
4. Slot kartu SD (hanya tersedia pada beberapa perangkat 3010)
5. Lampu aktivitas
6. Tombol on/off daya dan lampu
7. Port antena nirkabel (opsional)
8. Port USB 2.0 (2)
9. Port DVI-I (1x DVI-D/1x VGA)
10. Tab informasi produk

11. منفذ الشبكة أو 10/100/1000 Base-T
12. فتحة إدخال محول الطاقة الكهربائية +12 فولت التيار المستمر
13. مقبس القفل
14. حامل أفقي / رف تركيب VESA

11. Port jaringan, 10/100/1000 Base-T
12. Input adaptor daya +12V DC
13. Lock receptacle
14. Dudukan horizontal/VESA mount

1. مدخل للميكروفون
2. مخرج لسماعة الرأس
3. منفذ USB 2.0 (2)
4. فتحة بطاقة SD (متوفرة فقط على بعض أجهزة 3010)
5. ضوء النشاط
6. زر التشغيل/ إيقاف التشغيل والإضاءة
7. منفذ هوائي لاسلكي (اختياري)
8. منفذ USB 2.0 (2)
9. منفذ DVI-I (1x DVI-D/1x VGA)
10. علامة تيويب معلومات المنتج



04GFJJA00

Printed in Malaysia.

2015-04

© 2015 Dell Inc.