




**מודול סורק ברקודים מוקשח של Dell עם  
USB עבור Latitude Rugged 7220**  
מדריך למשתמש



# הערות, התראות ואזהרות

---

- הערה: 'הערה' מציינת מידע חשוב שיסייע לך להשתמש במחשב ביתר יעילות. 
- התראה: "התראה" מציינת נזק אפשרי לחומרה או אובדן נתונים, במקרה של אי ציות להוראות. 
- אזהרה: אזהרה מציינת אפשרות של נזק לרכוש, פגיעה גופנית או מוות. 

Copyright © 2021 Dell Inc. או חברות הבת שלה. כל הזכויות שמורות. EMC, Dell וכן סימנים מסחריים נוספים הם סימנים מסחריים של Dell Inc. או חברות הבת שלה. סימנים מסחריים נוספים עשויים להיות סימנים מסחריים של בעליהם בהתאמה.

# תוכן העניינים

4.....	1. מבוא
5.....	2. מאפיינים
6.....	תכונות ייחודיות
7.....	3. הגדרת סורק מוקשח עם USB
9.....	4. מפרטים טכניים
13.....	5. מדריך למשתמש ב-RCC עבור סורק מוקשח עם USB
21.....	6. פנייה אל Dell

# 1. מבוא

---

מודול סורק ברקודים המוקשח של Dell עם USB עבור הטאבלט Dell Rugged Extreme 7220 מספק חוויית סריקה משופרת, יחד עם שתי יציאות USB מורחבות.

קישור לתצוגה של HMX

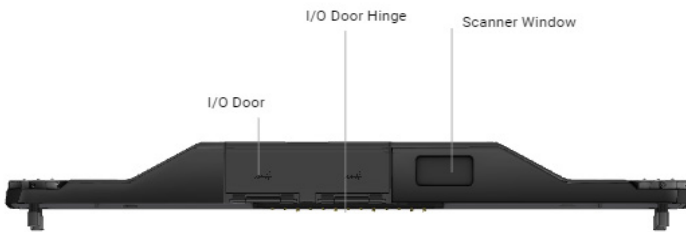
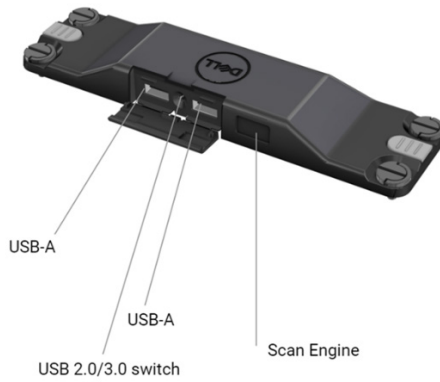
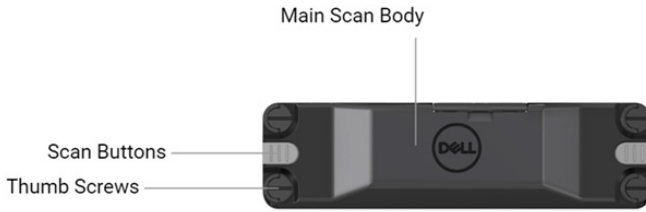
<https://content.hmxmedia.com/dell-scanner-module-for-rugged-extreme-tablet/index.html>



## 2. מאפיינים

מודול סורק ברקודים מוקשח של Dell עם יציאות USB

- סורק ברקודים מסוג 1D/2D ועוקב אחריהם ממרחקים גדולים יותר מאי פעם, עם טכנולוגיית הסריקה ומנוע הסריקה המתקדמים ביותר של Honeywell
- מספק 2 מתגים פיזיים חיצוניים בסורק שניתן להשתמש בהם להפעלת הסורק
- ניתן לקבוע את התצורה באמצעות RCC ולהפעיל באמצעות לחצני טאבלט הניתנים לתכנות
- משמר דירוגים של MIL-STD-810G/H ו-IP-65 בטאבלט מוקשח, גם כאשר הסורק מחובר
- יכול לסרוק ברקודים מסוג 1D/2D באמינות ובביצועים משופרים.
- מהירויות סריקת ברקודים מוגברות לעמידה בדרישות הנפח הגבוה של האפליקציה
- זמין בשני סוגי אופטיקה: אופטיקת SR (טווח רגיל) שקוראת קודי UPC עד 57.3 ס"מ (22.5 אינץ') ואופטיקה באיכות HD (צפיפות גבוהה) שמאפשרת קריאה של קודים ברזולוציה גבוהה, 2,5 mil C39 DotCode ו-5 mil Data Matrix.
- טווח טמפרטורות תפעוליות רחב יותר מגדיל יישומים פוטנציאליים.
- מספק עמידות תנועה של עד 6m/s, שמאפשרת יעילות תפעולית.
- צריכת חשמל נמוכה יותר משפרת את חיי הסוללה של המערכת לעומת דגמים קודמים.
- זמינות ממשק מקביל או ממשק MIPI מסייעת לפשט את האינטגרציה.
- בחירה של נוריות LED בבהירות גבוהה ושל מערכות מוכוונות לייזר להתאמה טובה יותר לדרישות היישום תוך שיפור נראות הכוונת.
- מודול סורק ברקודים מוקשח של Dell עם USB מוסיף גם שתי יציאות USB 3.0 לטאבלט Rugged Extreme 7220.
- מהירות יציאה שניתן לקבוע באמצעות מתג החלפה.



שים לב: מומלץ להתקין את RCC 4.2.1 או גרסה חדשה יותר ב-Latitude Rugged 7220.

## 3. הגדרת סורק מוקשח עם USB

1. הפוך את הטאבלט וישר את הברגים לכיוון החורים שבגב הטאבלט.

חבר את הסורק המוקשח עם USB לטאבלט בקלות, באמצעות בורגי הכנף.



(שלב 2 ו-3 נמצאים בעמוד הבא.)

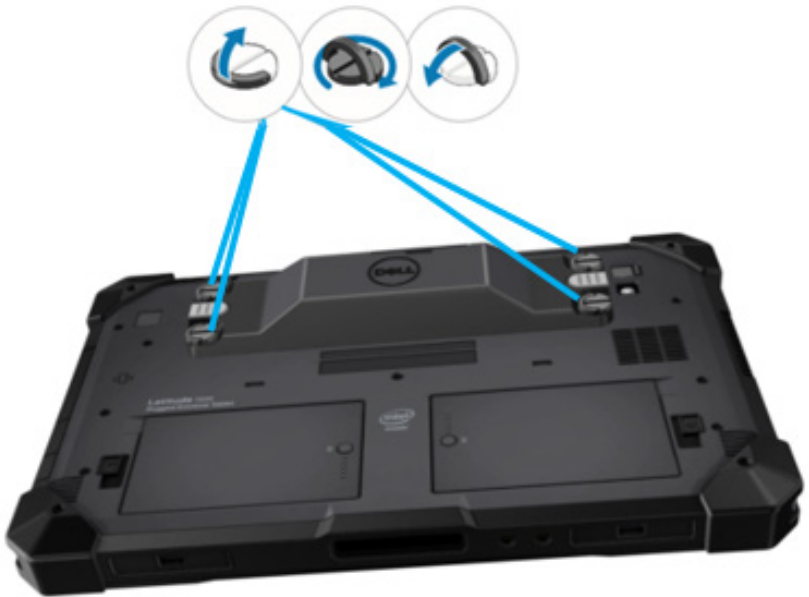


(המשך מהעמוד הקודם.)

2. הרים את ידיות הבורג וחזק את כל ארבעת הברגים.

3. התקן סורק מוקשח עם מנהלי התקנים של USB בטאבלט המוקשח של Dell.

[www.dell.com/support](http://www.dell.com/support)

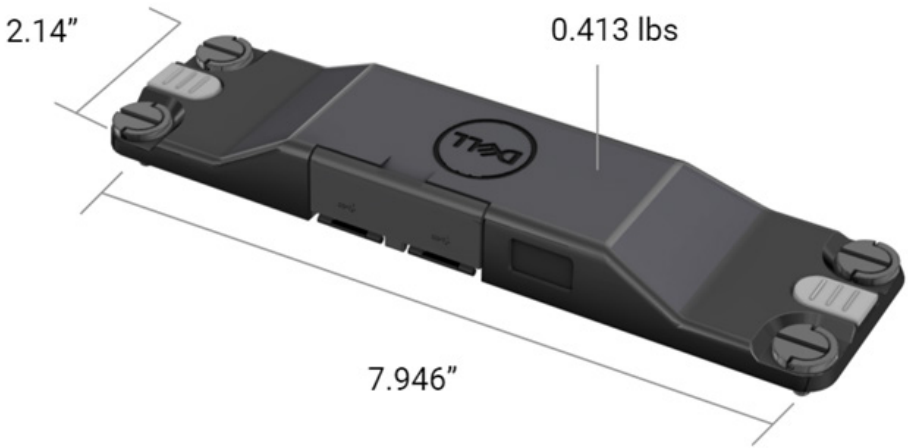




## 4. מפרטים טכניים

### ● מידות ומשקל

Value	תיאור
19.4 מ"מ (0.765 אינץ')	גובה
55 מ"מ (2.14 אינץ')	רוחב
201.8 מ"מ (7.946 אינץ')	אורך
187.5 גרם (0.413 ליברות)	משקל



● דרישת סורק

טבלה 1. סמלים נתמכים

סוג ברקוד	מספר פריט	פריט בדיקה
UPC	1	(ברקוד (1D)
EAN	2	
קוד 39	3	
קוד 128	4	
קוד 11	5	
קוד 93	6	
MSI Plessey	7	
ITF	8	
Codabar	9	
סרגל נתונים של GS1	10	

QR קוד	1	ברקוד (2D)
Micro QR	2	
Datmatrix	3	
PDF417	4	
Micro PDF417	5	
קודים מורכבים	6	
TLC-39	7	
Aztec	8	
לקוח רגיל של Australian Post	9	
		מדיה

### ● USB Type A

1. שתי יציאות USB 3.2 דור 1
2. תמיכה ב-2.1 אמפר (מינימום) דרך היציאות
3. היציאות לא יתמכו ב-USB Power Share

### ● מתג USB

למודול יהיה מתג להפעלה/השבתה של תקשורת USB 3.0 עבור שיבוסים ב-GPS

### ● הפעלת הסורק

מודול הסורק יכול שני לחצני הפעלה למשתמש, כאשר כל אחד מהם יכול להפעיל סריקה.

## ● מחווני משתמש

1. לסריקת ברקוד תהיה נורית LED שתציין שהסריקה מתבצעת או שתשמש למטרות אבחון
2. הברקוד יכלול צליל ניתן לשמיעה שיציין ביצוע סריקות

## ● סביבתי

1. טמפרטורת פעולה: -29C עד 60C
2. טמפרטורה לא בפעולה: -40C עד 70C
3. עמידה בדרישת MIL-810-H

## ● תקינה

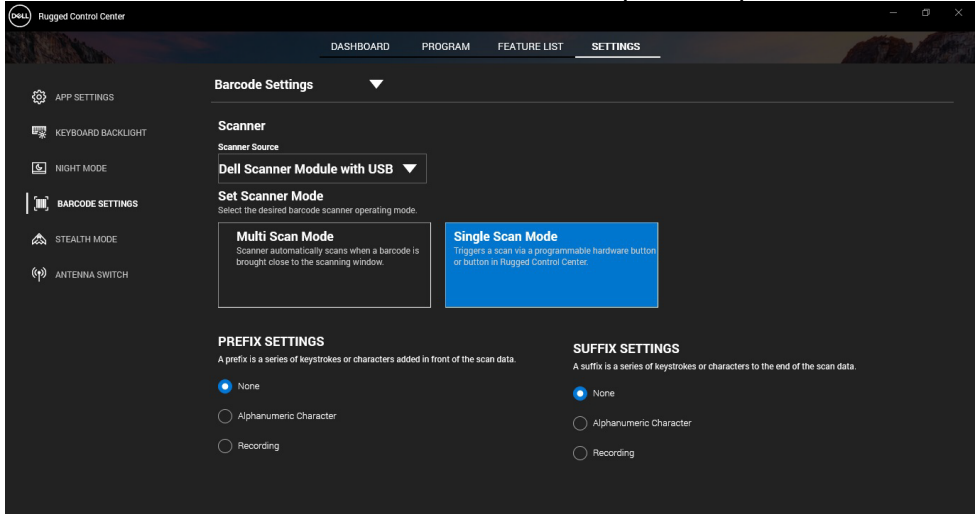
1. דגם תקינה: T03HBCSU
2. דירוגים: A 6-8.4Vdc5.5
3. סיווג לייזר: מיועד לשימוש במכשירי IEC 60825-1 Class 2/CDRH Class II
4. בטיחות חשמלית: EN 62368-1 IEC 62368-1, EN 60950-1 ורכיב לייזר מוכר מסוג UL
5. תאימות RoHS: EN IEC 63000

△ שימוש בבקורות או בהתאמות, או ביצוע נהלים אחרים מאלו שצוינו בזאת, עלולים לגרום לחשיפה לקרינה מסוכנת

# 5. מדריך למשתמש ב-RCC עבור סורק מוקשח עם USB

הגדרות ברקוד

ניתן להשתמש בתכונה של הגדרות ברקודים כדי לצלם ולקרוא מידע שנמצא בברקוד. ב-Rugged Control Center ניתן לחבר סורק חיצוני למערכת או להשתמש בסורק שבמצלמה כדי לסרוק את הברקוד.



הורדה והתקנה של סורק מוקשח של Dell עם מנהל התקן של מודול USB

## תנאים מוקדמים

- ודא שמערכת ההפעלה שלך מעודכנת לגרסה העדכנית ביותר.
- הקפד שלא לחבר את מודול הסורק למערכת לפני התקנת מנהל ההתקן.
- הורד והתקן את היישום Dell Rugged Control Center מהאתר [www.dell.com](http://www.dell.com) לקבלת מידע נוסף, ראה הורדת Rugged Control Center.

## שלים

1. כדי להוריד מנהל התקן של סורק מוקשח עם USB, עבור אל [www.dell.com/support](http://www.dell.com/support).

2. בתיבת החיפוש הזן תג שירות, מספר סידורי, בקשת שירות, דגם או מילת מפתח, הקלד את שם המוצר. לדוגמה: טאבלט מדגם Latitude 7220 Rugged Extreme.  
רשימה של מוצרים תואמים תוצג.
3. בחר מוצר מהרשימה.
4. לחץ על מנהלי התקנים והורדות.
5. הורד את מנהל ההתקן של מודול ברקוד של Dell.
6. לחץ לחיצה כפולה על הקובץ שהורדת כדי להפעיל את אשף ההתקנה.
7. פעל לפי ההוראות שבמסך כדי להשלים את תהליך ההתקנה.
8. מנהל ההתקן של מודול הברקוד של Dell מותקן.  
חבר את הסורק המוקשח עם USB למערכת.

הורדה והתקנה של סורק מוקשח של Dell עם מנהל התקן של מודול USB

### תנאים מוקדמים

כדי להתקין את מנהל ההתקן של הסורק המוקשח עם USB, ודא ש-Rugged Control Center מעודכן לגרסה 4.2 ואילך, ושמודול הסורק מחובר לחלק האחורי של הטאבלט המוקשח.

### שלבים

1. כדי להוריד מנהל התקן של סורק מוקשח עם USB, עבור אל [www.dell.com/support](http://www.dell.com/support).
2. בתיבת החיפוש הזן תג שירות, מספר סידורי, בקשת שירות, דגם או מילת מפתח, הקלד את שם המוצר. לדוגמה: טאבלט מדגם Latitude 7220 Rugged Extreme.  
רשימה של מוצרים תואמים תוצג.
3. בחר מוצר מהרשימה.
4. לחץ על מנהלי התקנים והורדות.
5. הורד את מנהל ההתקן של הסורק המוקשח של Dell עם USB.
6. לחץ לחיצה כפולה על הקובץ שהורדת כדי להפעיל את אשף ההתקנה.
7. פעל לפי ההוראות שבמסך כדי להשלים את תהליך ההתקנה.  
מנהל התקן של סורק מוקשח של Dell עם USB מותקן.

הגדרת מודול הסורק המוקשח של Dell עם USB

מודול סורק של Dell עם USB תומך בתקשורת ממשקים במצב של תקשורת במצב טורי עם היישום Rugged Control Center. המצב הטורי מחייב מנהל התקן שיש להתקין במערכת.

## תנאים מוקדמים

הקפד להפעיל מחדש את Rugged Control Center אם הוא פועל במערכת לאחר חיבור הסורק או שינוי מצב התקשורת.

## אודות משימה זו

כדי להגדיר את הסורק באמצעות תקשורת במצב טורי, בצע את הפעולות הבאות:

### שלבים

1. כבירת מחדל, הסורק מוגדר במצב טורי.



לאחר

אם הסריקה לא מוגדרת למצב טורי, סרוק את הברקוד התקנת מנהל ההתקן.



2. במערכת, עבור אל **מנהל ההתקנים** והרחב את הסעיף **יציאות**.

3. חפש את **HoneyWell Gen7DB(COM xx)**.

4. לחץ לחיצה ימנית על **HoneyWell Gen7DB(COM xx)** ובחר **מאפיינים**.

5. בחלון **מאפיינים**, עבור אל **ניהול צריכת חשמל** ונקה את הסימון בתיבת הסימון

**אפשר למחשב לכבות את המכשיר הזה כדי לחסוך בחשמל**.

6. לחץ על **אישור** וסגור את מנהל ההתקנים.

## קביעת התצורה של מודול הסורק המוקשח של Dell עם USB

### שלבים

1. הפעל מחדש את המערכת והפעל את Dell Rugged Control Center.

2. עבור אל **הגדרות** < **הגדרות ברקודים**.

3. עבור אל **סורק** ובחר **מקור סורק** אחד מבין הבאים בתפריט הנפתח:

- מודול סורק של Dell – זהו סורק ישן המספק קורא Magstripe יחד עם מנוע סריקה Zebra.

- **מודול סורק של Dell עם USB – זהו הסורק החדש המספק מנוע סריקה של Honeywell עם שתי יציאות USB-A.**

- מצלמה אחורית – משתמש במצלמה האחורית של המערכת, אם זה רלוונטי.

- מצלמה קדמית – משתמש במצלמה הקדמית של המערכת.

כדי לצפות בסמלים הנתמכים של מודול הסורק המוקשח של Dell, מודול

סורק מדגם Rugged של Dell עם USB וסורקים מבוססי מצלמה, ראה

[סמלים נתמכים](#). בנוסף, ניתן לצפות בסמלים בסעיף **הגדרות**.



4. בחר אחד ממצבי הסורק הבאים:

- **מצב סריקה מרובה** – סורק את הברקודים ברציפות אחד אחרי השני.

- **מצב סריקה יחידה** – סורק ברקוד אחד בלבד בכל פעם ומתנתק.

5. בחר אחת מהאפשרויות הבאות בהגדרות הקידומת והסיומת:
- **ללא** – מציג את הנתונים שנסרקו ללא הגדרות כלשהן.
  - **תו אלפאנומרי** – ציין תו אלפאנומרי כדי להוסיף עם הנתונים שנסרקו.
  - **רישום** – רשום כל מקש או צירוף מקשים להוסיף עם הנתונים שנסרקו. לדוגמה, רשום Enter בהגדרות הסיומת כדי ללכוד את הנתונים הסרוקים הבאים בשורה הבאה.

## Results (תוצאות)

סורק הברקודים מוגדר ומוצג בסעיף **רשימת תכונות**.

שימוש בסורק המוקשח של **Dell** עם **USB**

### שלבים

1. כדי להשתמש בסורק הברקודים, בצע אחת מהפעולות הבאות:
  - עבור אל **רשימת תכונות** < **ברקוד** ולחץ.
  - עבור אל **לחצנים ניתנים לתכנות** או **תפריטי קצה** ובחר **סורק ברקודים**.

**סורק הברקודים** פועל.
2. פתח כל מקור קלט כגון Word Excel, Notepad, וכן הלאה כדי להכניס את הברקוד.

ודא שהסמן ממוקם במקור הקלט.



3. מקם את הברקוד מול הסורק. הברקוד נסרק למקור הקלט.

סמלים נתמכים

הסמלים הנתמכים עשויים להשתנות בהתאם למערכת שלך.



### טבלה 1. סמלים נתמכים

מבוסס מצלמה סורק	סורק מוקשח של Dell מודול עם USB	Dell Rugged מודול סורק	הסמלים	
כן	כן	כן	UPC (UPC-A/UPC-E)	1D
כן	כן	כן	EAN (EAN-8/EAN-13)	
כן	כן	כן	קוד 39	



קוד 128	כן	כן	כן
קוד 11	כן	כן	לא
קוד 93	כן	כן	לא
MIS Plessey/UK Plessey	כן	כן	לא
ITF	כן	כן	לא
Codabar/Telepen	כן	כן	לא
סרגל נתונים של GS1 (רב-כיווני/מוערם)	כן	כן	כן
משולב 2 מתוך 5	כן	כן	כן
קוד QR	כן	כן	כן
Micro QR	כן	כן	לא
Datamatrix	כן	כן	לא
PDF417	כן	כן	לא
Micro PDF417	כן	כן	לא
קודים מורכבים	כן	כן	לא
TLC-39	כן	כן	לא
Aztec	כן	כן	לא
מיקוד	כן	כן	לא
Maxicode	כן	כן	לא
Han Xin	כן	כן	לא
Grid Matrix	כן	כן	לא
DotCode	כן	כן	לא
OCR	כן	כן	לא
Digimarc	כן	כן	לא
מדיה	כן	כן	לא

לקבלת מידע נוסף על הסמלים הנתמכים, ראה [סמלים נתמכים עבור סורק מבוסס מצלמה](#) וסמלים נתמכים עבור סורקים חיצוניים.

## סמלים נתמכים עבור סורקים חיצוניים

מודול סורק מוקשח של Dell ומודול סורק מוקשח של Dell עם USB תומכים בסמלים הבאים:

סמלים	וריאנטים
<b>סמלי 1D</b>	
קוד 39	סטנדרטי ASCII מלא
	קוד 32 / Italian Pharmacode
	Trioptic
קוד 128	סטנדרטי EAN-128 ISBT-128
Codabar	סטנדרטי

Ames		
קוד 11 סטנדרטי	קוד 11	
מטריצה 2 מתוך 5		
UPCA (עם/ללא משלים)	UPC/EAN	
UPCE (עם/ללא משלים)		
UPCE1 (עם/ללא משלים)		
EAN-8 (עם/ללא משלים)		
EAN-13 (עם/ללא משלים)		
JAN-8 (עם/ללא משלים)		
JAN-13 (עם/ללא משלים)		
Bookland/ISBN		
ISSN		
קוד שובר		
משולב 2 מתוך 5	2 מתוך 5	
נפרד 2 מתוך 5		
IATA		
רב-כיווני	סרגל נתונים	
מוגבל		
מורחב		
שובר סרגל נתונים		
לא זמין	קוד 93	
לא זמין	MSI	
לא זמין	UK Plessy	
לא זמין	Telepen	
	<b>סמלי 2D</b>	
Australia Post	מיקוד	
Japan Postal		
Canada Postal		
קוד KIX של הולנד		
US Planet		
Intelligent Mail/OneCode/USPS 4CB		
UPU FICS Postal		
Mailmark		
French Lottery		
Posti4S		
קוריאנית 3 מתוך 5		
סטנדרטי		PDF סטנדרטי
מאקרו PDF		
סטנדרטי		מיקרו PDF
מאקרו/מיקרו PDF		

<b>סמלי D + 2D1</b>	
CC-A	מורכב
CC-B	
CC-C	
לא זמין	TLC-39
<b>סמלי מטריצה</b>	
סטנדרטי	Aztec
Aztec Rune	Data Matrix
ECC 000-140	
ECC 200	
GS1 Data Matrix	QR
סטנדרטי	
Micro QR	
GS1 QR	Maxicode
לא זמין	
לא זמין	
לא זמין	
לא זמין	Han Xin
לא זמין	Grid Matrix
לא זמין	DotCode
<b>סמלי OCR</b>	
OCRA	OCR
OCRB (כולל דרכון, מסמכי נסיעה וויזה)	
MICR	
מספר סידורי של מטבע בארה"ב	
<b>סמלים של סימן מים</b>	
Digimarc לא רלוונטי	Digimarc לא רלוונטי

פתרון בעיות בסורק הברקודים עם **USB**

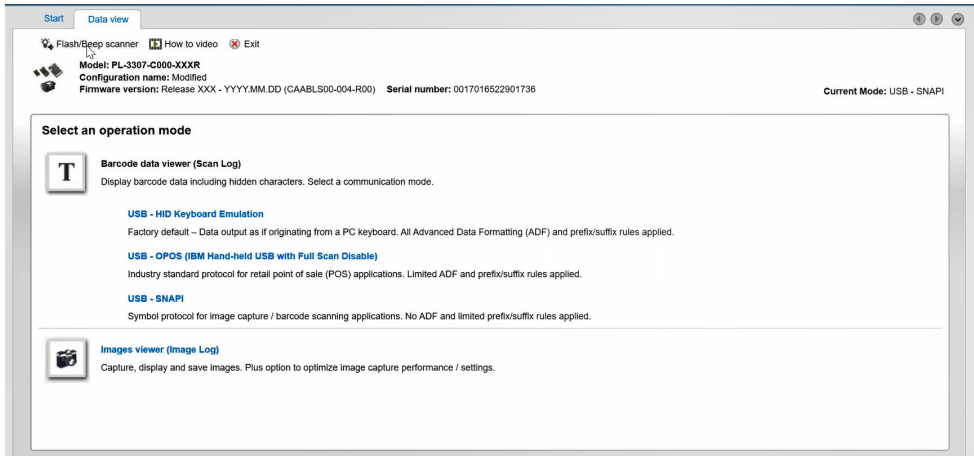
### אודות משימה זו

לאחר הגדרת תצורה, אם סורק הברקודים אינו מוצג בסעיף **הגדרות**, בצע את הפעולות הבאות:

### שליבים

1. הורד והתקן כל סורק חיצוני כגון 123Scan Utility.
2. פתח את הסורק והמתן לעדכון מנהלי ההתקנים.
3. לאחר עדכון מנהלי ההתקנים, עבור לכרטיסייה **תצוגת נתונים** ובחר בסורק הדרוש. המידע הבסיסי על הסורק מוצג.
4. כדי לבדוק אם הסורק פועל, לחץ על **סורק מהבהב/מצפצף**. ניתן לשמוע צליל צפצוף מהסורק.

## 5. עבור אל **Rugged Control Center** וחפש את סורק הברקודים בסעיף הגדרות.



אם אין ברשותך חיבור אינטרנט פעיל, ניתן למצוא פרטי יצירת קשר בחשבונית הרכישה, תעודת המשלוח, החשבון או קטלוג המוצרים של Dell.



חברת Dell מציעה מספר אפשרויות לתמיכה, בטלפון או דרך האינטרנט. הזמינות משתנה בהתאם למדינה/לאזור או לאזור ולמוצר, וייתכן שחלק מהשירותים לא זמינים באזור שלך. כדי ליצור קשר עם Dell בנושאי מכירות, תמיכה טכנית או שירות לקוחות:

#### שלבים

1. עבור אל [www.dell.com/support](http://www.dell.com/support).
2. בחר קטגוריית תמיכה.
3. אמת פרטים לגבי המדינה/אזור או האזור שלך ברשימה הנפתחת **בחר מדינה/אזור** בחלק התחתון של הדף.
4. בחר את הקישור המתאים לשירות או לתמיכה על פי צרכיך.