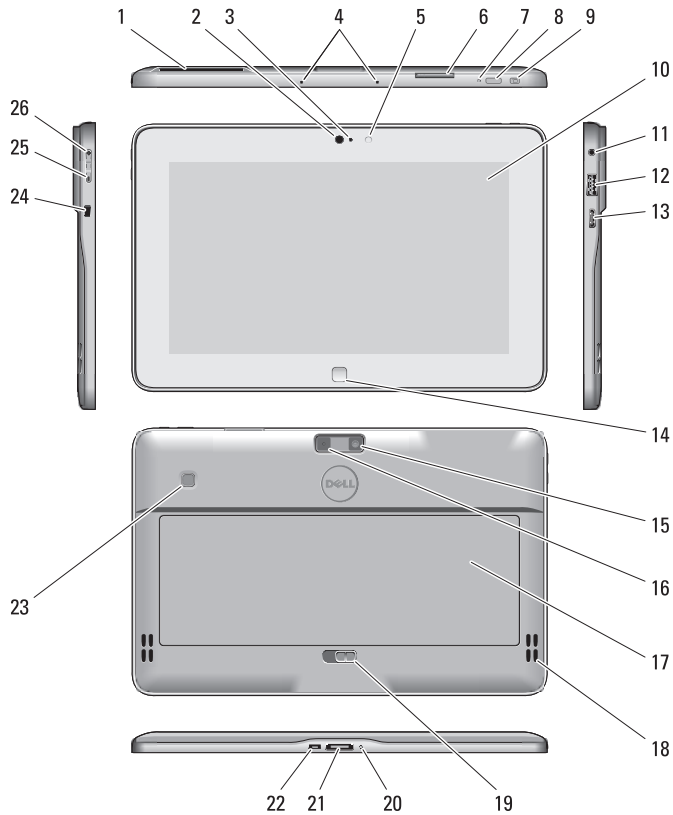




# LATITUDE 10 – ST2

## Setup and Features Information

### Views | Vederi | Prikazi | العروض



- 1 smart card reader (optional)
- 2 front camera
- 3 camera LED
- 4 microphones
- 5 Ambient Light Sensor
- 6 memory card reader
- 7 power LED
- 8 power button
- 9 screen rotation lock button
- 10 touch screen
- 11 audio connector
- 12 USB connector
- 13 mini HDMI connector
- 14 start button
- 15 rear camera
- 16 camera flash
- 17 swappable battery
- 18 speakers
- 19 battery latch
- 20 battery status LED
- 21 dock/power connector
- 22 micro USB/power connector
- 23 finger print reader (optional)
- 24 security lock slot
- 25 volume decrease button
- 26 volume increase button
- 27 Pen Tip (replaceable)
- 28 Programmable button - right mouse click (default)
- 29 Eraser Tip

### Informații privind configurarea și caracteristicile

### Informacije o podešavanju i karakteristikama

### معلومات الإعداد والميزات

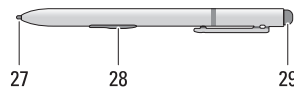
- 1 cititor de smart carduri (opțional)
- 2 cameră frontală
- 3 LED de cameră
- 4 microfoane
- 5 Senzor lumină ambientă
- 6 cititor de carduri de memorie
- 7 LED alimentare
- 8 buton de alimentare
- 9 buton de blocare a rotirii ecranului
- 10 ecran tactil
- 11 conector audio
- 12 conector USB
- 13 mini conector HDMI
- 14 buton de pornire
- 15 cameră din spate
- 16 bliț cameră
- 17 baterie interschimbabilă
- 18 boxe
- 19 sistem de blocare a bateriei
- 20 LED de stare a bateriei
- 21 conector de alimentare/doc
- 22 conector de alimentare/micro USB
- 23 cititor de amprente (opțional)
- 24 slot pentru încuietoare de securitate
- 25 buton de scădere a volumului
- 26 buton de creștere a volumului
- 27 Vârf de pix (poate fi înlocuit)
- 28 Buton programabil - clic pe butonul dreapta al mouse-ului (implicit)
- 29 Vârf radieră

- 1 čitač "smart" kartica (opciono)
- 2 prednja kamera
- 3 LED kamere
- 4 mikrofoni
- 5 Senzor okolnog svjetla
- 6 čitač memorijske kartice
- 7 LED za napajanje
- 8 taster za uključivanje/isključivanje
- 9 taster za blokadu rotacije ekrana
- 10 ekran osjetljiv na dodir
- 11 audio konektor
- 12 USB konektor
- 13 mini HDMI konektor
- 14 taster za uključivanje
- 15 zadnja kamera
- 16 blic kamere
- 17 zamjenjiva baterija
- 18 zvučnici
- 19 reza za bateriju
- 20 LED za status baterije
- 21 konektor za priključnu stanicu/napajanje
- 22 micro USB konektor/konektor za napajanje
- 23 čitač otiska prsta (opciono)
- 24 slot za sigurnosnu bravu
- 25 taster za smanjenje jačine zvuka
- 26 taster za povećanje jačine zvuka
- 27 Vrh olovke (zamenjiv)
- 28 Programabilni taster - desni klik miša (podrazumevano)
- 29 Gumica olovke

- 1 قارئ البطاقة الذكية (اختياري)
- 2 الكاميرا الأمامية
- 3 مصباح LED للكاميرا
- 4 ميكروفونات
- 5 مستشعر الضوء المحيط
- 6 قارئ بطاقة الذاكرة
- 7 مصباح LED للتشغيل
- 8 زر قفل تدوير الشاشة
- 9 شاشة لمس
- 10 موصل الصوت
- 11 موصل USB
- 12 موصل HDMI المصغر
- 13 زر بدء التشغيل
- 14 الكاميرا الخلفية
- 15 فلاش الكاميرا
- 17 البطارية القابلة للتبديل
- 18 مكبرات الصوت
- 19 مزلاج البطارية
- 20 مصباح LED لحالة البطارية
- 21 موصل الإرساء والتيار
- 22 USB المصغر/موصل التيار
- 23 قارئ بصمة الإصبع (اختياري)
- 24 فتحة قفل الأمان
- 25 زر خفض مستوى الصوت
- 26 زر رفع مستوى الصوت
- 27 سن القلم (قابل للاستبدال)
- 28 الزر القابل للبرمجة - النقر بالزر الأيمن للماوس (افتراضي)
- 29 سن الممحاة

### Stylus (optional) | Stilou (opțional)

### Stylus olovka (opciono) | (اختياري) Stylus



0VV5X0A00

### Specifications

**NOTE:** Offerings may vary by region. The following specifications are only those required by law to ship with your tablet. For more information regarding the configuration of your tablet, go to **Start Screen** → **Help and Support** and select the option to view information about your tablet.

Power	Coin-cell battery Input voltage Output Power	3 V CR2025 lithium ion 100-240 VAC 19.5V, 1.54A
Physical	Height (with security) Width Depth Weight (Minimum)	10.50 mm to 13.40 mm (0.41 inch to 0.53 inch) 274 mm (10.79 inches) 176.60 mm (6.95 inches) 685 grams (1.51 lb)
Environmental	Operating Temperature	0 °C to 35 °C (32 °F to 95 °F)

### Specificații

**NOTĂ:** Ofertele pot fi diferite în funcție de regiune. Specificațiile următoare sunt exclusiv cele a căror livrare împreună cu tableta este impusă de lege. Pentru mai multe informații cu privire la configurația tabletei, accesați **Ecranul Start** → **Ajutor și asistență** și selectați opțiunea pentru a vizualiza informații despre tableta dvs.

Alimentare	Baterie rotundă Tensiune de alimentare Putere ieșire	litium-ion CR2025, de 3 V 100-240 V c.a. 19,5 V, 1,54 A
Specificații fizice	Înălțime (cu încuietoarea de securitate) Lățime Adâncime Greutate (minimă)	între 10,50 și 13,40 mm (între 0,41 și 0,53 inchi) 274 mm (10,79 inchi) 176,60 mm (6,95 inchi) 685 grame (1,51 lb)
Specificații de mediu	Temperatură în stare de funcționare	între 0 și 35 °C (între 32 și 95 °F)

### Specifikacije

**NAPOMENA:** Oprema se može razlikovati po regionima. Sledeće specifikacije su samo one koje se po zakonu moraju isporučivati sa vašim tablet računarom. Za više informacija u vezi konfiguracije vašeg tablet računara kliknite na **Početni ekran** → **Pomoć i podrška** i izaberite opciju za pregled informacija o vašem tablet računaru.

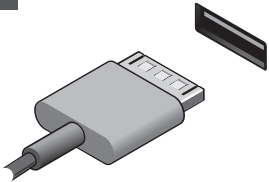
Napajanje	Coin-cell baterija Ulazni napon Izlazna snaga	litijum-jonska 3 V CR2025 100-240 VAC 19,5 V, 1,54 A
Fizičke karakteristike	Visina (sa zaštitom) Širina Dubina Težina (minimalna)	10,50 mm do 13,40 mm (0,41 inča do 0,53 inča) 274 mm (10,79 inča) 176,60 mm (6,95 inča) 685 grama (1,51 lb)
Okruženje	Radna temperatura	0 °C do 35 °C (32 °F do 95 °F)

### المواصفات

**ملاحظة:** قد تختلف العروض حسب المنطقة. المواصفات التالية هي تلك المواصفات المطلوبة فقط طبقاً للقانون للشحن مع الكمبيوتر اللوحي. لمزيد من المعلومات حول تهيئة جهاز الكمبيوتر اللوحي الخاص بك، انقر فوق شاشة البدء التعليمات والدعم وحدد الخيار لعرض معلومات حول الكمبيوتر اللوحي الخاص بك.

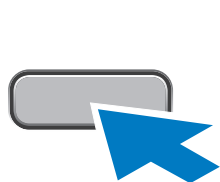
الطاقة	بطارية خلية مصغرة فولتية الإدخال طاقة الإخراج	بطاري ليثيوم أيون CR2025 3 فولتات 100 - 240 فولت تيار متردد 19.5 فولت، 1.54 أمبير
الجوانب المادية	الارتفاع (مع الأمان) العرض العمق الوزن (الحد الأدنى)	من 10.50 مم إلى 13.40 مم (من 0.41 بوصة إلى 0.53 بوصة) 274 مم (10.79 بوصة) 176.60 مم (6.95 بوصة) 685 جرام (1.51 رطل)
المواصفات البيئية	درجة حرارة التشغيل	من 0 مئوية إلى 35 مئوية (من 32 فهرنهايت إلى 95 فهرنهايت)

1



Connect the AC adapter to the AC adapter connector on the tablet and to the electrical outlet.

2



Press the power button to turn on the tablet.

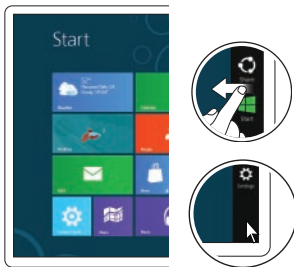
Conectați adaptorul de c.a. la conectorul adaptorului de c.a. de pe tabletă și la priza electrică.

Povežite AC adapter sa konektorom AC adaptera na tablet računaru i sa električnom utičnicom.

صل مهايئ التيار المتردد بموصل مهايئ التيار المتردد الموجود في الكمبيوتر اللوحي وبمأخذ التيار الكهربائي.

Pritisnite taster za uključivanje/ isključivanje da biste uključili tablet računar.

اضغط على زر التشغيل لتشغيل الكمبيوتر اللوحي.



## Start screen

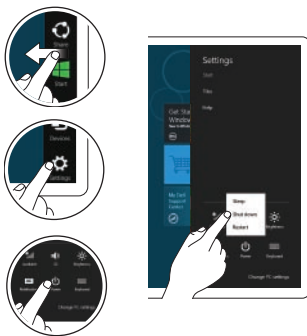
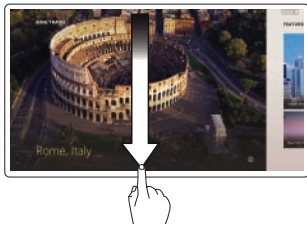
You can get to the Start screen by swiping in from the right edge of your screen and tapping the **Start charm**.

Or point the mouse at the lower or upper right corner of the screen and then click the **Start charm**.

## Close App

If you're using a mouse, click the top of the app and drag it to the bottom of the screen. If you're using touch, drag the app to the bottom of the screen.

**NOTE:** When you're not using an app, Windows will remain open in the background and it will close eventually.



## Ecran de start

Puteți accesa ecranul de start trecând cu degetele dinspre marginea dreaptă a ecranului și atingând **Simbolul Start**.

Sau îndreptați mouse-ul în colțul superior sau inferior al ecranului și apoi faceți clic pe **Simbolul Start**.

## Închidere aplicație

Dacă utilizați un mouse, faceți clic în partea de sus a aplicației și trageți spre partea de jos a ecranului. Dacă utilizați touchpadul, trageți aplicația în partea de jos a ecranului.

**NOTĂ:** Atunci când nu utilizați o aplicație, sistemul Windows va rămâne deschis în fundal și se va închide la un moment dat.

## Închidere

- Treceți cu degetele pe ecran pornind dinspre marginea dreaptă a ecranului și apoi apăsați pe **Setări**. Dacă utilizați un mouse, îndreptați indicatorul mouse-ului în colțul din dreapta sus al ecranului, deplasați în jos indicatorul mouse-ului și apoi faceți clic pe **Setări**.
- Apăsați sau faceți clic pe **Alimentare**, apoi apăsați sau faceți clic pe **Închidere**.

## More Information

For regulatory and safety best practices see the safety and regulatory documents that shipped with your tablet and the regulatory compliance website at [www.dell.com/regulatory\\_compliance](http://www.dell.com/regulatory_compliance).

See [www.dell.com](http://www.dell.com) for additional information.

## Mai multe informații

Pentru informații despre reglementări și cele mai bune practici în materie de siguranță, consultați documentațiile despre siguranță și reglementări care au fost expediate împreună cu tableta și site-ul Web privind conformitatea cu reglementările [www.dell.com/regulatory\\_compliance](http://www.dell.com/regulatory_compliance).

Consultați [www.dell.com](http://www.dell.com) pentru informații suplimentare.

## Početni ekran

Početni ekran možete otvoriti prevlačenjem prsta od desne ivice ekrana i dodirivanjem dugmeta **Početno dugme**.

Ili usmerite miša u donji ili gornji desni ugao ekrana a zatim kliknite na dugme **Početno dugme**.

## Zatvaranje aplikacije

Ako koristite miša, kliknite na vrh aplikacije i prevucite je u dno ekrana. Ako koristite prste, prevucite aplikaciju u dno ekrana.

**NAPOMENA:** Kada ne koristite aplikaciju, Windows će ostati otvoren u pozadini i zatvoriće se posle izvesnog vremena.

## Isključivanje

- Prevucite prstom od desne ivice ekrana, a zatim tapnite na **Postavke**. Ako koristite miša, postavite pokazivač u gornji desni ugao ekrana, pomerite ga nadole, a zatim kliknite na **Postavke**.
- Tapnite ili kliknite na **Napajanje**, a zatim tapnite ili kliknite na **Isključivanje**.

## Dodatne informacije

Informacije o propisima i najboljim bezbednosnim praksama potražite u bezbednosnim i regulatornim dokumentima koje ste dobili uz vaš tablet računar i na web stranici za usklađenost sa propisima na [www.dell.com/regulatory\\_compliance](http://www.dell.com/regulatory_compliance).

Pogledajte [www.dell.com](http://www.dell.com) za dodatne informacije.

## شاشة البدء

يمكنك الوصول إلى شاشة البدء بواسطة الانتقال من الناحية اليمنى للشاشة والضغط على **Start charm**.

أو أشر بالماوس في الركن السفلي أو العلوي الأيمن من الشاشة ثم انقر فوق **Start charm**.

## غلق التطبيق

إذا كنت تستخدم ماوس، فانقر فوق الجزء العلوي من التطبيق واسحبه إلى الجزء السفلي من الشاشة. إذا كنت تستخدم اللمس، فاسحب التطبيق إلى الجزء السفلي من الشاشة.

**ملاحظة:** في حالة عدم استخدام أحد التطبيقات، فسيظل Windows مفتوحًا في الخلفية وسيغلق في نهاية الأمر.

## إيقاف التشغيل

- انتقل من الجانب الأيمن للشاشة، ثم اضغط على "الضبط". إذا كنت تستخدم الماوس، أشر إلى الركن الأيمن السفلي من الشاشة، وحرك مؤشر الماوس لأسفل، ثم انقر فوق **الضبط**.
- اضغط أو انقر فوق **التشغيل**، ثم اضغط أو انقر فوق **إيقاف التشغيل**.

## المزيد من المعلومات

للتعرف على أفضل الممارسات التنظيمية وممارسات الأمان شاهد المستندات الخاصة بالأمان والمستندات التنظيمية المرفقة بالكمبيوتر اللوحي وموقع الويب الخاص بالتوافق التنظيمي على العنوان

[www.dell.com/regulatory\\_compliance](http://www.dell.com/regulatory_compliance).

راجع [www.dell.com](http://www.dell.com) للحصول على معلومات إضافية.

Information in this document is subject to change without notice.

© 2012 Dell Inc. All rights reserved.

Reproduction of these materials in any manner whatsoever without the written permission of Dell Inc. is strictly forbidden.

Informațiile din acest document pot fi modificate fără notificare.

© 2012 Dell Inc. Toate drepturile sunt rezervate.

Este strict interzisă reproducerea sub orice formă a acestor materiale, fără autorizația scrisă a Dell Inc.

Informacije u ovom dokumentu podložne su promenama bez prethodnog obaveštenja.

© 2012 Dell Inc. Sva prava zadržana.

Umnožavanje ovih materijala na bilo koji način bez pismenog odobrenja kompanije Dell Inc. je strogo zabranjeno.

المعلومات الواردة في هذا المستند عرضة للتغيير دون إشعار.

حقوق الطبع والنشر © 2012 Dell Inc. جميع الحقوق محفوظة.

ممنوع بتاتا إعادة الإنتاج بأي شكل من الأشكال بدون إذن كتابي من شركة Dell Inc.

Regulatory Model Model conform reglementărilor Regulatorni model الموديل التنظيمي	T05G
Regulatory Type Tip de reglementare Regulatorni tip النوع التنظيمي	T05G001