


Dongle Micro-USB Dell

Pour des données et le rechargement

Manuel de l'utilisateur



 **REMARQUE** : Une REMARQUE indique des informations importantes qui vous aident à mieux utiliser votre ordinateur.

 **MISE EN GARDE** : Une MISE EN GARDE indique un risque de détérioration matérielle ou de perte de données si les consignes ne sont pas respectées.

Copyright © 2014 Dell Inc. Tous droits réservés. Ce produit est protégé par les lois des États-Unis et internationales sur les droits d'auteur et la propriété intellectuelle. Dell™ et le logo Dell sont des marques de Dell Inc. aux États-Unis et/ou dans d'autres pays. Toutes les autres marques et noms mentionnés peuvent être des marques de leurs sociétés respectives.

Introduction

Le dongle micro-USB Dell vous permet de connecter des périphériques USB tels que des clés USB, disques durs externes, claviers, souris, et bien d'autres, à votre tablette. Il vous permet également de recharger votre tablette lorsque des périphériques USB sont connectés.

Vous pouvez connecter simultanément plusieurs périphériques USB à la tablette à l'aide d'un concentrateur USB. Selon le type et le nombre de périphériques USB, vous aurez besoin d'un concentrateur USB alimenté.

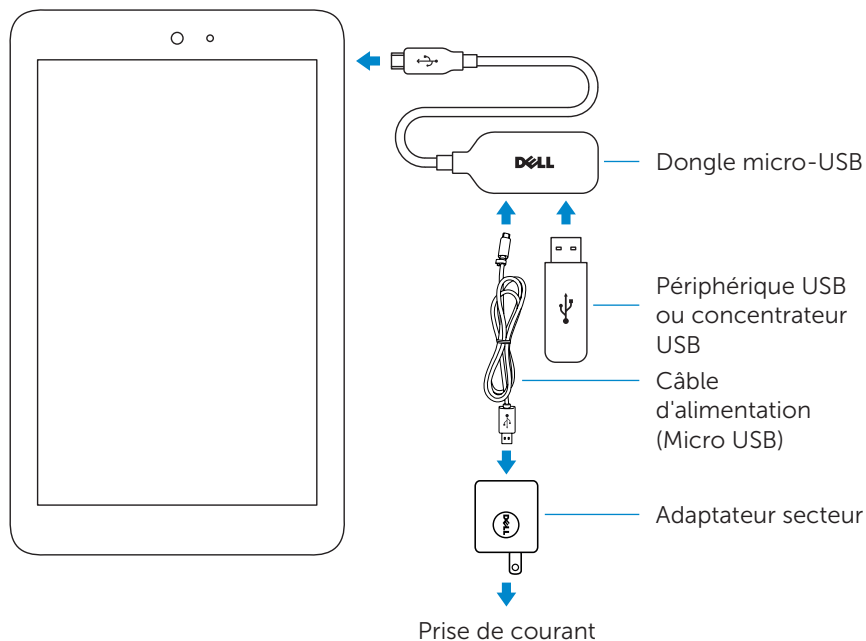
REMARQUE : Le dongle est compatible USB 2.0.

Raccordement du Dongle

REMARQUE : Le câble d'alimentation et l'adaptateur ne sont pas livrés avec le dongle. Utilisez le câble d'alimentation et l'adaptateur livrés avec votre tablette.

MISE EN GARDE : Utilisez uniquement l'adaptateur secteur conçu pour votre tablette. L'utilisation d'adaptateurs ou de câbles non autorisés risque d'endommager gravement votre tablette.

1. Branchez le dongle au port micro-USB de votre tablette.
2. Branchez l'adaptateur secteur au dongle.
3. Connectez un périphérique USB standard ou un concentrateur USB au dongle.



Dépannage

Problèmes	Causes possibles	Solutions possibles
Les périphériques USB cessent momentanément de fonctionner lorsque vous connectez ou déconnectez l'adaptateur secteur au/ du dongle.		Il s'agit d'un comportement normal et le dispositif se remettra automatiquement à fonctionner.
Le disque dur USB n'est pas détecté.	L'adaptateur secteur n'est pas connecté au dongle.	Connectez l'adaptateur secteur USB de la tablette au dongle micro-USB Dell.
	Le câble USB utilisé pour connecter le disque dur est trop long ou non standard.	Utilisez un câble USB plus court pour connecter le disque dur au dongle ou utilisez un câble de qualité supérieure.
	Le lecteur que vous tentez d'utiliser consomme plus de courant que ce qui est disponible via le dongle.	Utilisez un concentrateur USB alimenté.

△ MISE EN GARDE : Pour éviter toute perte de données, démontez ou éjectez les périphériques de stockage USB avant de les déconnecter du dongle.