


# Dell Micro-USB-Dongle

Til data og opladning

Brugermanual



 **NOTE:** En NOTE, betyder vigtig information der hjælper dig til at gøre bedre brug af din computer.

 **FORSIGTIG: FORSIGTIG, betyder en potentiel beskadigelse af hardware eller tab af data, hvis vejledningen ikke følges.**

**Copyright © 2014 Dell Inc. Alle rettigheder forbeholdes.** Dette produkt er beskyttet af USAs og international lovgivning for copyright og intellektuelle ejendomsrettigheder. Dell™ og Dell-logoet er varemærker tilhørende Dell Inc. i USA og/eller andre jurisdiktioner. Alle andre mærker og navne nævnt heri, kan være varemærker for deres respektive firmaer.


# Introduktion

Med Dell Micro-USB-donglen er det muligt at tilslutte USB-enheder så som USB-drev, eksterne harddiske, tastaturer, mus, osv. til din tablet-pc. Den gør det også muligt at oplade din tablet-pc, mens der er tilsluttet USB-enheder.

Du kan tilkoble flere USB-enheder samtidigt til tablet-pc'en ved brug af en USB-hub. Afhængig af typen og antallet af USB-enheder får du måske behov for en strømforsynet USB-hub.

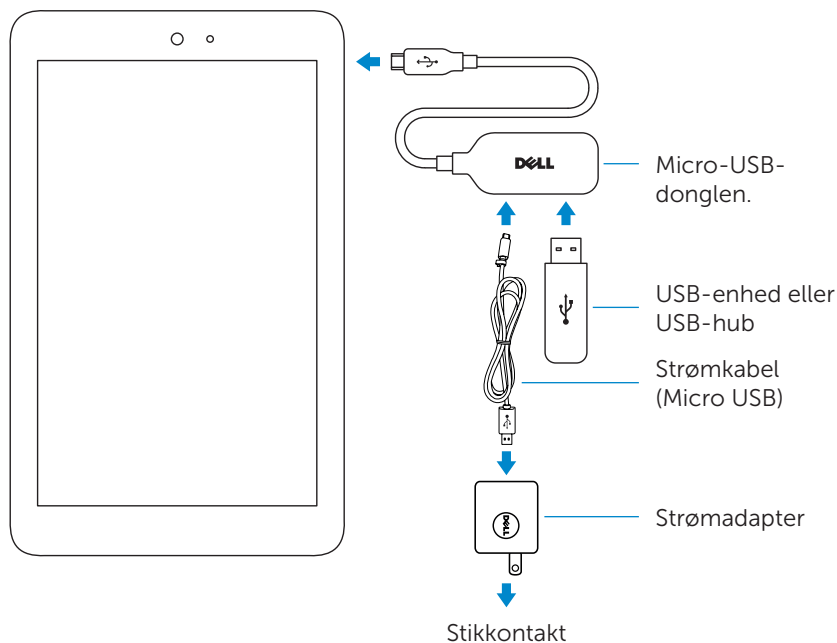
 **NOTE:** Donglen er USB 2.0-kompatibel

## Tilslutning af donglen

 **NOTE:** Strømkabel og adapter følger ikke med donglen. Brug strømkablet og adapteren der fulgte med din tablet-pc.

 **FORSIGTIG: Brug kun den medfølgende strømadapter til din tablet-pc. Anvendes uautoriserede adaptere eller kabler kan det forårsage alvorlig beskadigelse af din tablet-pc.**

1. Tilslut donglen til micro-USB-porten på tablet-pc'en.
2. Tilslut strømadapteren til donglen.
3. Tilslut en standard USB-enhed eller en USB-hub til donglen.



## Fejlfinding

| Problemer  | Mulige årsager  | Mulige løsninger  |
|--|---|---|
| USB-enheder stopper midlertidigt med at fungere, når du tilslutter eller frakobler strømadapteren til donglen. |   | Dette er helt normalt, og enhederne begynder igen automatisk at fungere.                                  |
| En USB-harddisk kan ikke registreres.  | Strømadapter er ikke tilsluttet til donglen.  | Tilslut tablet-pc'ens USB-strømadapter til Dell Micro-USB-donglen.  |
|  | USB-kablet, der bruges til at tilslutte harddisken, er for langt, eller er ikke et standardkabel. | Brug et kortere USB-kabel til at tilslutte harddisken til donglen, eller brug et kabel af bedre kvalitet. |
|  | Det drev du forsøger at tilslutte, trækker mere strøm, end hvad donglen kan levere.               | Brug en strømforsynet USB-hub.  |

△ **FORSIGTIG:** For at undgå tab af data, frakobl eller træk USB-lagerenhederne ud, inden du frakobler dem fra donglen.