


Dongle micro-USB Dell

Para dados e carregamento

Manual do usuário



 **OBSERVAÇÃO:** A palavra OBSERVAÇÃO indica informações importantes que ajudam você a usar melhor o seu computador.

 **CUIDADO:** A palavra CUIDADO indica possíveis danos ao hardware ou perda de dados caso as instruções não sejam seguidas.

Copyright © 2014 Dell Inc. Todos os direitos reservados. Esse produto é protegido pelas leis de propriedade intelectual e de direitos autorais internacionais e americanas. Dell™ e o logotipo Dell são marcas comerciais da Dell Inc. nos Estados Unidos e/ou outras jurisdições. Todas as outras marcas e nomes aqui mencionados podem ser marcas comerciais de suas respectivas empresas.

Introdução

O dongle Micro-USB Dell permite que você conecte dispositivos USB, como unidades USB, discos rígidos externos, teclados, mouses e afins ao seu tablet. Ele também permite que você carregue seu tablet enquanto dispositivos USB estão conectados.

É possível conectar simultaneamente vários dispositivos USB ao tablet usando um hub USB. Dependendo do tipo e número de dispositivos USB, pode ser necessário um hub USB com carregamento externo.

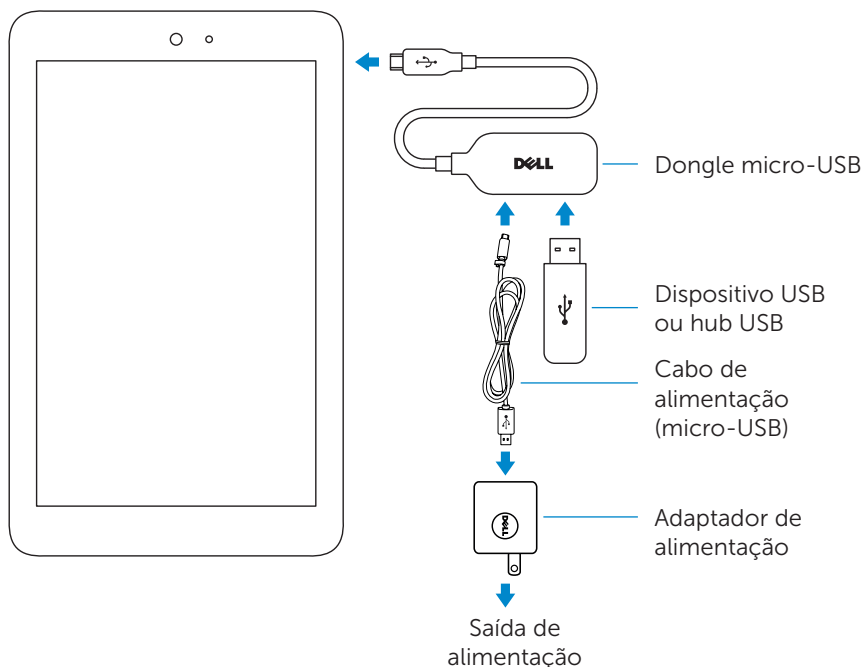
✎ OBSERVAÇÃO: O dongle está em conformidade com o padrão USB 2.0.

Como conectar o dongle

✎ OBSERVAÇÃO: O cabo de alimentação e adaptador não são enviados com o dongle. Use o cabo de alimentação e adaptador enviados com o seu tablet.

⚠ CUIDADO: Use apenas o adaptador de alimentação desenvolvido para o seu tablet. O uso de adaptadores de alimentação ou cabos não autorizados pode danificar seriamente seu tablet.

1. Conecte o dongle à porta micro-USB do seu tablet.
2. Conecte o adaptador de alimentação ao dongle.
3. Conecte um dispositivo USB padrão ou um hub USB ao dongle.



Solução de problemas

Problemas	Possíveis causas	Possíveis soluções
Dispositivos USB param de funcionar momentaneamente quando você conecta ou desconecta o adaptador de alimentação ao dongle.		Esse é um comportamento esperado e o dispositivo retorna o funcionamento automaticamente.
O disco rígido USB não é detectado.	O adaptador de alimentação não está conectado ao dongle.	Conecte o adaptador de alimentação USB do tablet ao dongle micro-USB Dell.
	Cabo USB usado para conectar o cabo rígido é muito grande ou fora do padrão.	Use um cabo USB menor para conectar o disco rígido ao dongle ou use um cabo de qualidade superior.
	A unidade que você está tentando usar está consumindo mais energia do que o disponível através do dongle.	Use um hub USB com alimentação externa.

△ CUIDADO: Para evitar a perda de dados, desmonte ou retire dispositivos de armazenamento USB antes de desconectá-los do dongle.