

# Venue 8 Pro

3000 Series

## Quick Start Guide

Hurtig startguide

Pikaopas

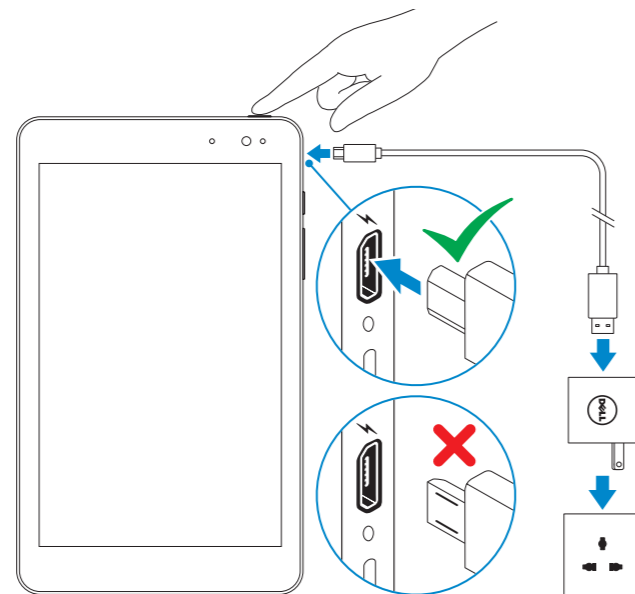
Hurtigstart

Snabbstartguide



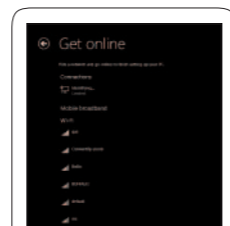
### 1 Connect the power cable and press the power button for 2 seconds

Tilslut strømkablet og tryk på tænd/sluk-knappen i 2 sekunder  
Kytke virtajohto ja paina virtapainiketta 2 sekuntia  
Koble strømkabelen, og trykk på strømknappen i 2 sekunder  
Anslut strømkabeln och tryck på strömbrytaren i 2 sekunder



### 2 Finish Windows setup

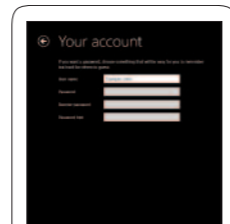
Utfør Windows Installation | Suorita Windows-asennus loppuun  
Fullfør oppsett av Windows | Slutför Windows-inställningen



#### Connect to your network

Opret forbindelse til netværket  
Muodosta verkkoyhteys  
Koble deg til nettverket ditt  
Anslut till ditt nätverk

- NOTE: If you are connecting to a secured wireless network, enter the password for the wireless network access when prompted.
- BEMÆRK! Hvis du tilslutter til et sikret trådløst netværk, indtast adgangskoden til det trådløse netværk når du bliver bedt om det.
- HUOMAUTUS: Jos muodostat yhteyttä suojattuun langattomaan verkkoon, anna langattoman verkon salasana kun sitä pyydetään.
- MERK: Hvis du skal kobles til et trådløst netværk, skal du angi passordet som kreves for å få til gang til det trådløse netverket når du får beskjed om det.
- ANMÄRKNING! Om du ansluter till ett skyddat trådlöst nätverk anger du lösenordet för det trådlösa nätverket när du blir ombedd.



#### Sign in to your Microsoft account or create a local account

Log på din Microsoft-konto eller opret en lokal konto  
Kirjautu Microsoft-tilillesi tai luo paikallinen tili  
Logg inn på Microsoft-kontoen din eller opprett en lokal konto  
Logga in till ditt Microsoft-konto eller skapa ett lokalt konto

### Locate your Dell apps

Find dine Dell-apps | Paikanna Dell-sovellukset  
Finn Dell-apper | Hitta dina Dell-appar



#### Register My Device

Registrer min enhed | Rekisteröi oma laite  
Registrer min enhet | Registrera min enhet



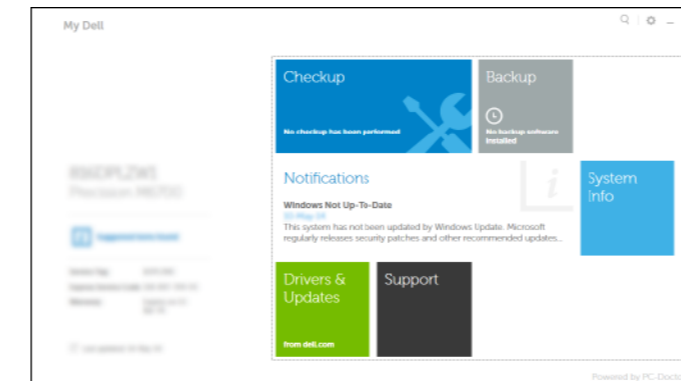
#### Dell Backup and Recovery — optional

Dell sikkerhedskopiering og genoprettelse — valgfrit  
Dell Backup and Recovery — valinnainen  
Dell-sikkerhetskopiering og gjenoppretting — valgfritt  
Dell Backup and Recovery — tillval



#### My Dell

Min Dell | Dell-tietokoneeni  
Min Dell | Min Dell



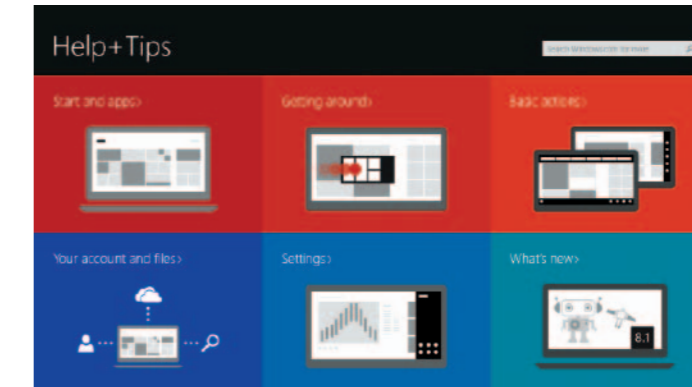
### Learn how to use Windows

Lær hvordan du bruger Windows | Opi käyttämään Windowsia  
Lær hvordan du bruker Windows | Mer information om att använda Windows



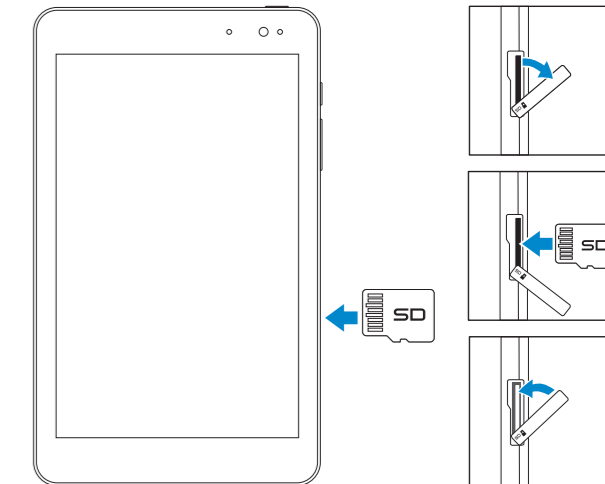
#### Help and Tips

Hjælp og tips | Ohje ja vinkkejä  
Hjelp og støtte | Hjälp och tips



### Inserting microSD card — optional

Isættelse af micro SD-kort — valgfrit  
MicroSD-kortin asentaminen — valinnainen  
Sett inn micro-SD-kortet — valgfritt  
Sätta i microSD-kortet — tillval



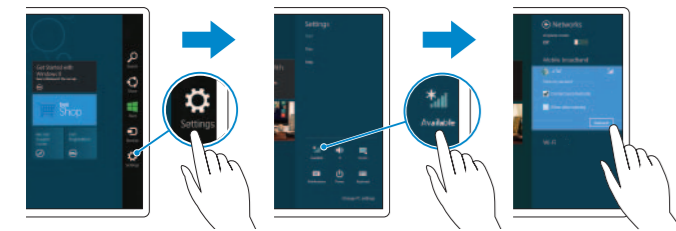
## Connecting to your network — optional



Tilslutning til dit netværk — valgfrit



Verkkoyhteyden muodostaminen — valinnainen



Koble deg til nettverket ditt — valgfritt

Ansluta till ditt nätverk — valfritt


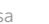



In the charms sidebar, tap **Settings** , tap the wireless icon , select your network, and tap **Connect**.

I charms-sidepanelet (amulet-sidepanelet), tryk på **Indstillinger** , tryk på ikonet for trådløs , vælg dit netværk og tryk på **Tilslut**.

Napauta oikopolkusivupalkissa **Asetukset** , napauta langattoman verkon kuvaketta , valitse verkko ja napauta **Yhdistä**.

På perlestolpen, ta hurtig på **Innstillinger** , ta hurtig på ikonet for det trådløse nettverket , velg nettverket ditt, og ta hurtig på **Koble til**.

I sidopanelen med snabbknappar, tryck på **Inställningar** , tryck på den trådlösa ikonen , välj nätverk och tryck på **Anslut**.

 **NOTE:** You may need to activate your network service before connecting.

 **BEMÆRK!** Du skal måske aktivere din netværksservice inden tilslutning.

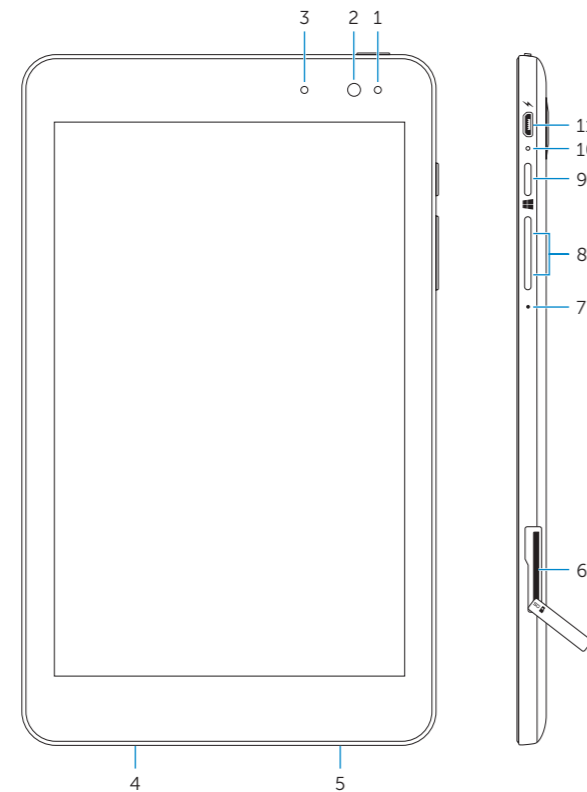
 **HUOMAUTUS:** Verkkopalvelu on aktivoitava ennen yhteyden luomista.

 **MERK:** Det er mulig du må aktivere netverksfunksjonen før du kobler deg til.

 **ANMÄRKNING!** Du måste aktivera din nätverkstjänst innan du ansluter.

## Features

Funktioner | Ominaisuudet | Funksjoner | Funktionen



1. Ambient-light sensor
2. Front camera
3. Camera-status light
4. Service Tag label
5. Speaker
6. MicroSD-card slot
7. Microphone
8. Volume buttons (2)

9. Windows button
10. Battery-charging status light
11. Micro-USB port
12. Power button
13. Headset port
14. Rear camera
15. Regulatory label

1. Sensor for omgivelseslys
2. Kamera foran
3. Statuslys for kamera
4. Servicemerke
5. Høytaler
6. Spor for MicroSD-kort
7. Mikrofon
8. Volumknapper (2)

9. Windows-knapp
10. Statuslampe til batterilading
11. Micro-USB-port
12. Strømknapp
13. Hodetelefonport
14. Bakre kamera
15. Forskriftsetikett

### Product support and manuals

Produktsupport og manualer  
Tuotetuki ja käyttöoppaat  
Produktsupport och handböcker  
Produktsupport och handböcker

### Contact Dell

Kontakt Dell | Dellin yhteystiedot  
Kontakt Dell | Kontakta Dell

### Regulatory and safety

Lovgivningsmæssigt og sikkerhed  
Säädöstenmukaisuus ja turvallisuus  
Lovpälagte forhold og sikkerhet  
Reglering och säkerhet

### Regulatory model and type

Regulatorisk model og type  
Säädösten mukainen malli ja tyyppi  
Regulerende modell og type  
Regleringsmodell och -typ

### Tablet model

Tablet-model | Taulutietokoneen malli  
Nettbrettmodell | Surfplattmodell

[dell.com/support](https://dell.com/support)  
[dell.com/support/manuals](https://dell.com/support/manuals)  
[dell.com/windows8](https://dell.com/windows8)

[dell.com/contactdell](https://dell.com/contactdell)

[dell.com/regulatory\\_compliance](https://dell.com/regulatory_compliance)

**T01D**

**T01D002**

**Venue 8 Pro 3845**

1. Sensor for omgivende lys
2. Frontkamera
3. Statusindikator for kamera
4. Servicekodeetiket
5. Højtaler
6. Micro-SD-kortslot
7. Mikrofon
8. Volumenknapper (2)

9. Windowsknapp
10. Indikator for batterioplading
11. Micro-USB-port
12. Tænd/sluk-knap
13. Headset-port
14. Bagerste kamera
15. Lovgivningsmæssig etiket

1. Ljussensor
2. Främre kamera
3. Kamerastatuslampa
4. Etikett med servicenummer
5. Högtalare
6. Kortplats för MicroSD-kort
7. Mikrofon
8. Volymknappar (2)

9. Windows-knapp
10. Statuslampe för batteriladdning
11. Micro-USB-port
12. Strömbrytare
13. Hörlursport
14. Bakre kamera
15. Regleringsetikett

1. Ympäristön valotunnistin
2. Etukamera
3. Kameran tilan merkkivalo
4. Huoltomerkkitarra
5. Kaiutin
6. MicroSD-korttipaikka
7. Mikrofoni
8. Äänenvoimakkuuspainikkeet (2)

9. Windows-painike
10. Akun latauksen tilavalo
11. Mikro-USB-portti
12. Virtapainike
13. Kuulokeliitäntä
14. Takakamera
15. Säädöstenmukaisuustarra