



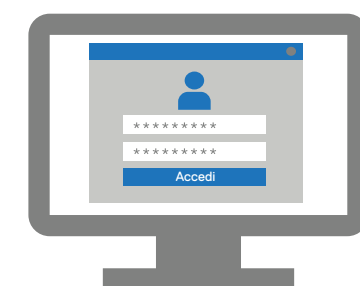
SupportAssist for Business PCs con sistema operativo Windows

Guida di installazione rapida

SALI A BORDO



Vai a <https://techdirect.dell.com>



Crea un account per l'amministratore dell'azienda, verifica l'account e accedi a TechDirect



Crea una nuova azienda o unisciti a una esistente



Attiva il servizio Connetti e gestisci

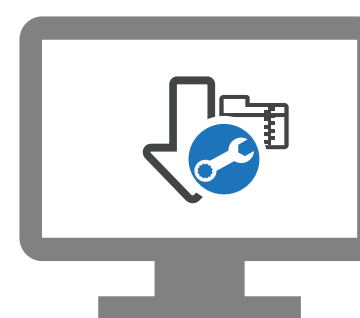


(Opzionale) Aggiungi tecnici in TechDirect

CONFIGURA E SCARICA



Aggiungi i dettagli dei contatti e configura le preferenze

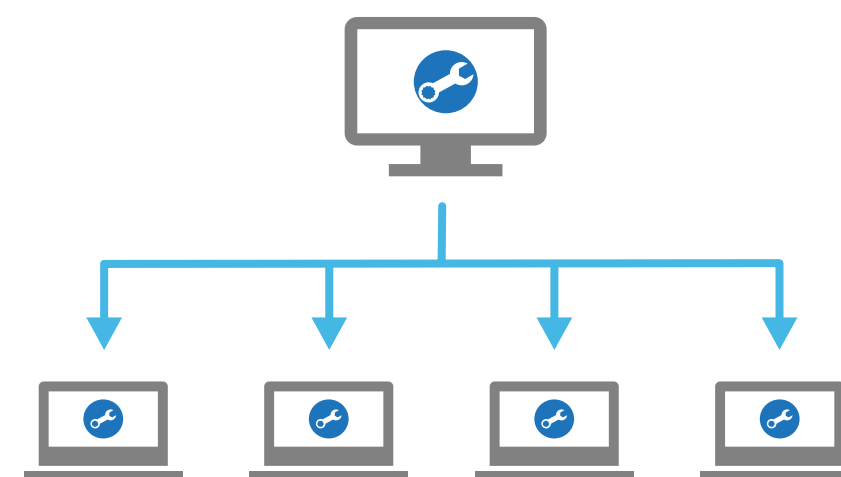


Scarica il pacchetto SupportAssist. (Opzionale) Scarica i componenti aggiuntivi.

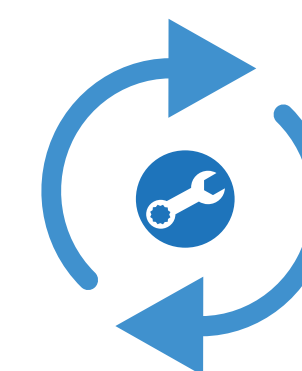
IMPLEMENTA



Estrai e crea il pacchetto di deployment di SupportAssist



Implementa SupportAssist sui PC. (Opzionale) Implementa i componenti aggiuntivi.



(Opzionale) Configura, scarica e implementa SupportAssist per ciascun sito. Crea gruppi di asset

Ora puoi iniziare a gestire la tua flotta di PC in TechDirect. SupportAssist for business PCs monitora ciascun PC e comunica con TechDirect per aiutarti a gestire la tua flotta di PC