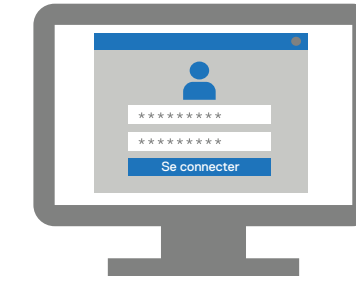




### INTÉGREZ



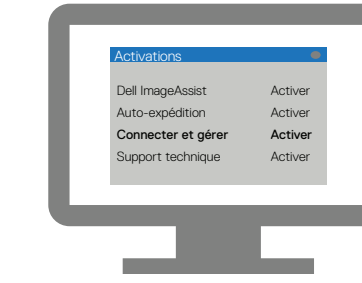
Accédez à <https://techdirect.dell.com>



Créez un compte pour l'administrateur de la société, vérifiez le compte et connectez-vous à TechDirect.



Créez une nouvelle société ou rejoignez une société existante.

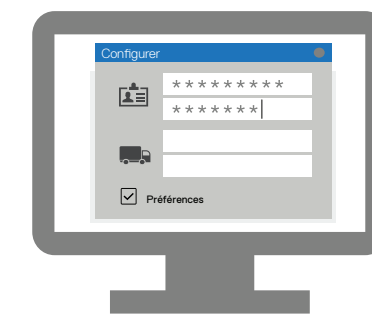


Activez le service de connexion et de gestion.

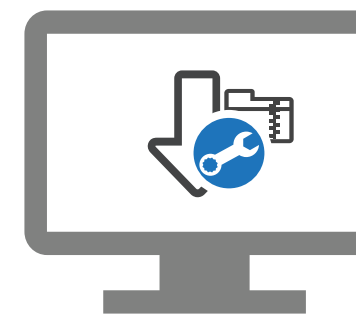


(En option) Ajoutez des techniciens dans TechDirect.

### CONFIGUREZ ET TÉLÉCHARGEZ



Ajoutez des coordonnées et configurez les préférences.

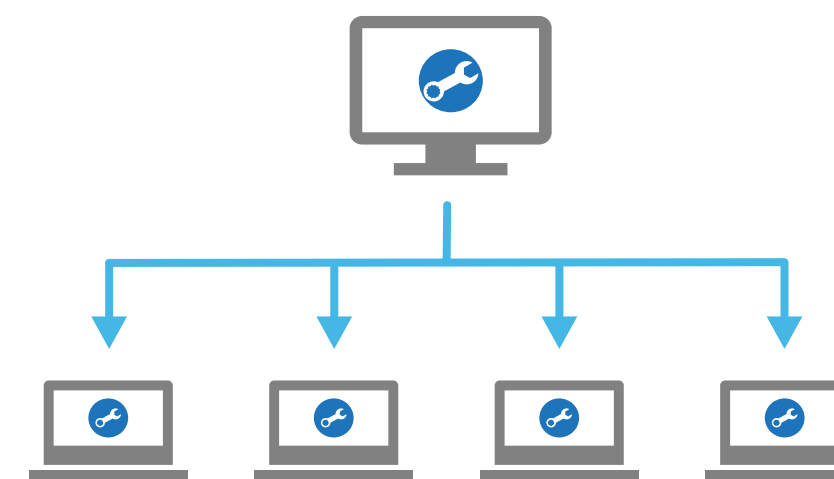


Téléchargez le package SupportAssist. (En option) Téléchargez les modules complé

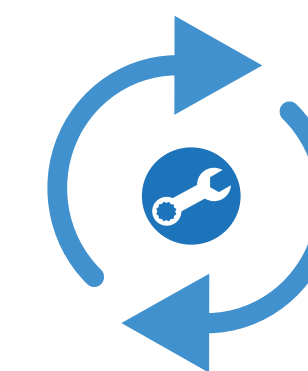
### DÉPLOYEZ



Effectuez l'extraction et la création du package de déploiement SupportAssist



Déployez SupportAssist sur les ordinateurs. (En option) Déployez les modules complémentaires.



(En option) Configurez, téléchargez et déployez SupportAssist pour chaque site. Créez des groupes de ressources, si nécessaire.

Vous pouvez désormais gérer votre parc informatique depuis TechDirect. SupportAssist pour les PC professionnels surveille chaque PC et communique avec TechDirect pour aider à gérer votre parc informatique.