



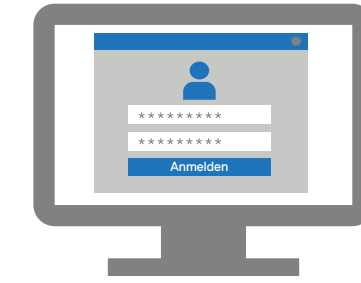
SupportAssist für Business-PCs mit Windows-Betriebssystem

Schnellstarthandbuch

ONBOARDING



Zu <https://techdirect.dell.com> navigieren



Konto für den Unternehmensadministrator erstellen, das Konto überprüfen und bei TechDirect anmelden



Neues Unternehmen erstellen oder bestehendem Unternehmen beitreten



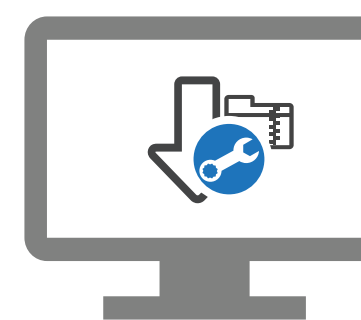
Service „Connect and Manage“ (Verbinden und verwalten) aktivieren



(Optional) Techniker in TechDirect hinzufügen



Kontaktinformationen hinzufügen und Einstellungen konfigurieren

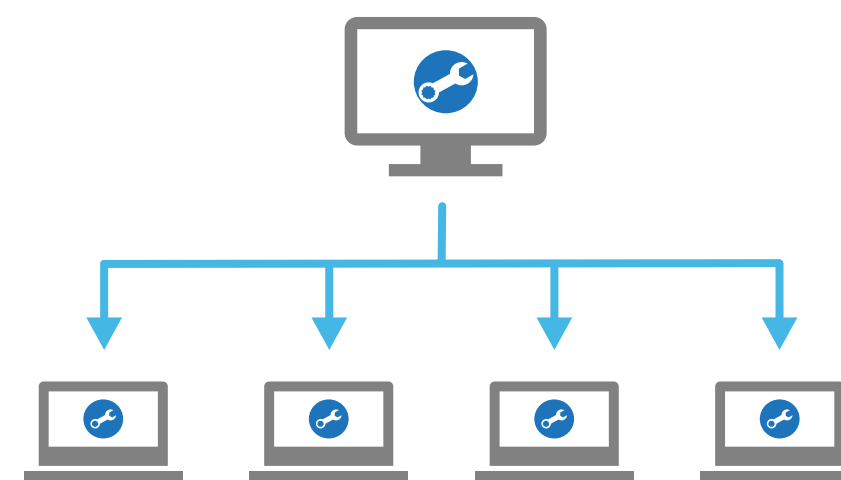


SupportAssist-Paket herunterladen (Optional) Laden Sie die Add-ons herunter.

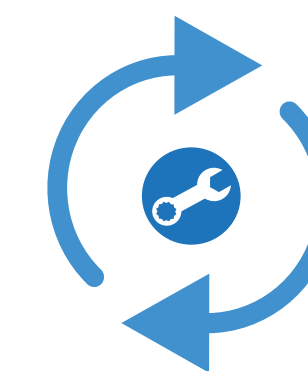
KONFIGURIEREN UND HERUNTERLADEN



SupportAssist-Bereitstellungspaket extrahieren und erstellen



Stellen Sie SupportAssist auf den PCs bereit. (Optional) Stellen Sie die Add-ons bereit.



(Optional) SupportAssist für jeden Standort konfigurieren, herunterladen und bereitstellen. Bei Bedarf Ressourcengruppen erstellen.

Sie können nun Ihre PCs in TechDirect verwalten. SupportAssist für Business-PCs überwacht die einzelnen PCs und kommuniziert mit TechDirect, um Sie bei der Verwaltung Ihrer PCs zu unterstützen.