

Dell™ XPS™ L701X Servis El Kitabı

[Başlamadan Önce](#)

[Pili](#)

[Modül Kapağı](#)

[Bellek Modülleri](#)

[Kablosuz Mini Kartlar](#)

[Sabit Sürücüler](#)

[Optik Sürücü](#)

[Avuçlu Dayanağı Aksamı](#)

[Klavye](#)

[Güç Düğmesi Kartı](#)

[Düğme Pili](#)

[Bluetooth® Kablosuz Teknolojisi Bulunan Dahili Kart](#)

[Ekran](#)

[Kamera Modülü](#)

[Üst Kapak](#)

[Subwoofer](#)

[AC Adaptörü Konnektörü](#)

[Fan](#)

[Isı Emici](#)

[İşlemci Modülü](#)

[G/C kartı](#)

[TV Anten Konnektörü](#)


[USB Kartı](#)

[Sistem Kartı](#)


[Hoparlörler](#)

[BIOS'u Sıfırlama](#)

Notlar, Dikkat Edilecek Noktalar ve Uyarılar

 **NOT:** Bu metinde kullanılan ticari markalar:

 **DİKKAT:** **DİKKAT, yönergelere uyulmadığında donanımın zarar görebileceğini veya veri kaybı olabileceğini belirtir.**

 **UYARI:** **UYARI, meydana gelebilecek olası maddi hasar, kişisel yaralanma veya ölüm tehlikesi anlamına gelir.**

Bu belgedeki bilgiler önceden bildirilmeksizin değiştirilebilir.
© 2010 Dell Inc. Tüm Hakları Saklıdır.

Bu metinde kullanılan ticari markalar: Dell™, Dell logosu ve XPS™, Dell Inc. şirketinin ticari markalarıdır; Microsoft®, Windows® ve Windows başlat düğmesi logosu, Microsoft Corporation'un Amerika Birleşik Devletleri ve/veya diğer ülkelerdeki ticari markaları veya tescilli ticari markalarıdır; Bluetooth®, Bluetooth SIG, Inc. şirketine ait tescilli markadır ve Dell tarafından lisans ile kullanılmaktadır.

Dell Inc.'in yazılı izni olmadan bu materyallerin herhangi bir şekilde çoğaltılması kesinlikle yasaktır.

Ekim 2010 Rev. A00

Yasal Model P09E Serisi Yasal Tip P09E001

[İçerik Sayfasına Dön](#)

TV Anten Konnektörü

Dell™ XPS™ L701X Servis El Kitabı

- [TV Anten Konnektörünü Çıkarma](#)
- [TV Anten Konnektörünü Yerine Takma](#)

UYARI: Bilgisayarınızın içinde çalışmadan önce, bilgisayarınızla birlikte verilen güvenlik bilgilerini okuyun. Ek en iyi güvenlik uygulama bilgileri için www.dell.com/regulatory_compliance adresindeki Yasal Uygunluk Ana Sayfasına bakın.

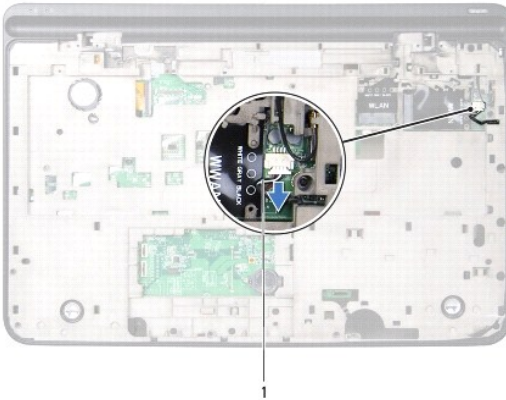
DİKKAT: Yalnızca yetkili bir servis teknisyeni bilgisayarınızda onarım yapmalıdır. Dell™ tarafından yetkilendirilmemiş servislerden kaynaklanan zararlar garantinizin kapsamında değildir.

DİKKAT: Elektrostatik boşalmı önlemek için, bir bilek topraklama kayışı kullanarak ya da boyanmamış metal yüzeylere (bilgisayardaki bir konnektör gibi) sık sık dokunarak kendinizi topraklayın.

DİKKAT: Sistem kartının hasar görmesini engellemek için, bilgisayar içinde çalışmadan önce ana pili çıkarın (bkz. [Pili Çıkarma](#)).

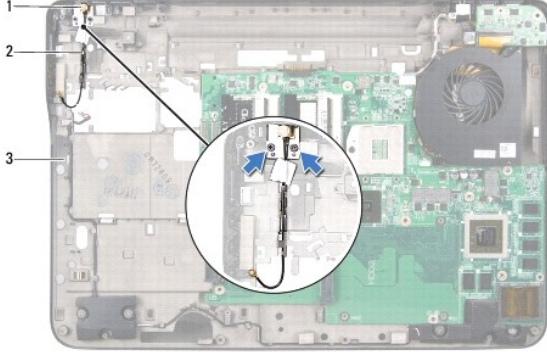
TV Anten Konnektörünü Çıkarma

1. [Başlamadan Önce](#) bölümündeki yönergeleri uygulayın.
2. Pili çıkarın (bkz. [Pili Çıkarma](#)).
3. Modül kapağını çıkarın (bkz. [Modül Kapağını Çıkarma](#)).
4. Bellek modüllerini çıkarın (bkz. [Bellek Modüllerini Çıkarma](#)).
5. [adım 5](#) bölümü [Sabit Sürücülerini Çıkarma](#) kısmındaki talimatları izleyin.
6. Optik sürücüyü çıkarın (bkz. [Optik Sürücüyü Çıkarma](#)).
7. Avuçiçi dayanağı düzeneğini çıkarın (bkz. [Avuçiçi Dayanağı Aksamını Çıkarma](#)).
8. Klavyeyi çıkarın (bkz. [Klavyeyi Çıkarma](#)).
9. Ekran aksamını çıkarın (bkz. [Ekran Aksamını Çıkarma](#)).
10. Mini Kartları çıkarın (bkz. [Mini Kartı Çıkarma](#)).
11. Bluetooth kartını çıkarın (bkz. [Bluetooth Kartını Çıkarma](#)).
12. [Üst Kapağı Çıkarma](#) bölümündeki [adım 13-adım 18](#) arasındaki yönergeleri uygulayın.
13. Hoparlör kablosunu G/Ç kartı üzerindeki konnektörden çıkarın.



1 | hoparlör kablosu

14. Üst kapak düzeneğini ters çevirin.
15. G/Ç kartını çıkarın (bkz. [Ön G/Ç Kartı](#)).
16. TV anten konnektör kablosu yerleşimini not edin ve kabloları yerleştirildikleri yerden dikkatle çıkarın.
17. TV anten konnektörünü üst kapağa sabitleyen iki vidayı çıkarın.
18. TV anten konnektörünü üst kapaktaki yuvasından dikkatlice gevşetin ve üst kapaktan kaldırın.



1	TV anten konnektörü	2	TV anten konnektör kablosu
3	üst kapak		

TV Anten Konnektörünü Yerine Takma

1. [Baslamadan Önce](#) bölümündeki yönergeleri uygulayın.
2. TV anten konnektörünü üst kapaktaki yuva ile hizalayarak TV anten konnektörünü üst kapağa yerleştirin.
3. TV anten konnektörünü üst kapağa sabitleyen iki vidayı yerine takın.
4. TV anten konnektör kablosunu yerleştirildikleri yerden geçirin.
5. G/Ç kartını yerine takın (bkz. [G/Ç Kartını Yerine Takma](#)).
6. Hoparlör kablosunu G/Ç kartı üzerindeki hoparlör kablosuna bağlayın.
7. [Üst Kapağı Yerine Takma](#) bölümündeki [adım 11](#)-[adım 15](#) arasındaki yönergeleri uygulayın.
8. Bluetooth kartını yerine takın (bkz. [Bluetooth Kartını Takma](#)).
9. Mini Kartları yerine takın (bkz. [Mini Kartı Geri Takma](#)).
10. Ekran aksamını takın (bkz. [Ekran Aksamını Yerine Takma](#)).
11. Klavyeyi takın (bkz. [Klavyeyi Yerine Takma](#)).
12. Avuçiçi dayanağı aksamını yerine takın (bkz. [Avuçiçi Dayanağı Aksamını Yerine Takma](#)).
13. Optik sürücüyü yerine takın (bkz. [Optik Sürücüyü Yerine Takma](#)).
14. [adım 5](#) bölümü [Sabit Sürücülerini Yerine Takma](#) kısmındaki talimatları izleyin.
15. Bellek modüllerini yerine takın (bkz. [Bellek Modüllerini Yerine Takma](#)).

16. Modül kapağını takın (bkz. [Modül Kapağını Yerine Takma](#)).

17. Pili yerine takın (bkz. [Pil Yerine Takma](#)).

⚠ DİKKAT: Bilgisayarı çalıştırmadan önce tüm vidaları yerine takın ve bilgisayarın içine kaçmış vida kalmadığından emin olun. İçeride unutulmuş vida bilgisayara zarar verebilir.

[İçerik Sayfasına Dön](#)

[İçerik Sayfasına Dön](#)

Pil

Dell™ XPS™ L701X Servis El Kitabı

- [Pili Çıkarma](#)
- [Pil Yerine Takma](#)

UYARI: Bilgisayarınızın içinde çalışmadan önce, bilgisayarınızla birlikte verilen güvenlik bilgilerini okuyun. Ek en iyi güvenlik uygulama bilgileri için www.dell.com/regulatory_compliance adresindeki Yasal Uygunluk Ana Sayfasına bakın.

DİKKAT: Yalnızca yetkili bir servis teknisyeni bilgisayarınızda onarım yapmalıdır. Dell™ tarafından yetkilendirilmemiş servislerden kaynaklanan zararlar garantinizin kapsamında değildir.

DİKKAT: Elektrostatik boşalımı önlemek için, bir bilek topraklama kayışı kullanarak ya da boyanmamış metal yüzeylere (bilgisayardaki bir konnektör gibi) sık sık dokunarak kendinizi topraklayın.

DİKKAT: Bilgisayarın zarar görmesini önlemek için, yalnız bu modeldeki Dell bilgisayar için tasarlanmış olan pilleri kullanın. Başka Dell bilgisayarlar için tasarlanmış pilleri kullanmayın.

Pili Çıkarma

1. [Başlamadan Önce](#) bölümündeki yönergeleri uygulayın.
2. Bilgisayarı çevirin.
3. Pil serbest bırakma mandalını yana kaydırın.
4. Pili açılı bir şekilde yukarı kaldırın ve pil yuvasından çıkarın.



1	pil	2	pil serbest bırakma mandalı
---	-----	---	-----------------------------

Pil Yerine Takma

DİKKAT: Bilgisayarın zarar görmesini önlemek için, yalnız bu modeldeki Dell bilgisayar için tasarlanmış olan pilleri kullanın.

1. [Başlamadan Önce](#) bölümündeki yönergeleri uygulayın.
2. Pil üzerindeki tırnakları pil yuvası üzerindeki yivlerle hizalayın ve pil yerine oturana kadar yavaşça aşağı bastırın.

[İçerik Sayfasına Dön](#)

[İçerik Sayfasına Dön](#)

Başlamadan Önce

Dell™ XPS™ L701X Servis El Kitabı

- [Önerilen Araçlar](#)
- [Bilgisayarınızı Kapatma](#)
- [Bilgisayarınızın İçinde Çalışmaya Başlamadan Önce](#)

Bu kılavuzda bilgisayarınızdaki bileşenlerin takılması ya da çıkarılması için yordamlar sunulur. Aksi belirtilmedikçe, her yordamda aşağıdaki şartların geçerli olduğu varsayılır:

1. [Bilgisayarınızı Kapatma](#) ve [Bilgisayarınızın İçinde Çalışmaya Başlamadan Önce](#) bölümlerindeki adımları gerçekleştirdiğiniz.
1. Bilgisayarınızla birlikte verilen güvenlik bilgilerini okuduğunuz.
1. Bir bileşen, değiştirilebilir veya (ayrı olarak satın alınmışsa) çıkarma yordamı tersten uygulanarak takılabilir.


Önerilen Araçlar

Bu belgedeki yordamlar için aşağıdaki araçlar gerekebilir:

1. Küçük düz uçlu tornavida
1. Phillips tornavida
1. Plastik çubuk
1. BIOS çalıştırılabilir güncelleme programı support.dell.com adresinde mevcuttur

Bilgisayarınızı Kapatma

⚠ DİKKAT: Veri kaybını önlemek için, bilgisayarınızı kapatmadan önce tüm açık dosyaları kaydedip kapatın ve açık programlardan çıkın.

1. Açık dosyaları kaydedip kapatın ve açık programlardan çıkın.
2. İşletim sistemini kapatmak için **Başlat** 'ı ve ardından **Kapat**'ı tıklayın.
3. Bilgisayarın kapalı olduğundan emin olun. İşletim sistemini kapattığınızda bilgisayarınız otomatik olarak kapanmadıysa, güç düğmesine basın ve bilgisayar kapanana kadar basılı tutun.

Bilgisayarınızın İçinde Çalışmaya Başlamadan Önce

Bilgisayarınızı olası zararlardan korumak ve kişisel güvenliğinizi sağlamak için aşağıdaki güvenlik yönergelerini uygulayın.

- ⚠ **UYARI:** Bilgisayarınızın içinde çalışmadan önce, bilgisayarınızla birlikte verilen güvenlik bilgilerini okuyun. Ek en iyi güvenlik uygulama bilgileri için www.dell.com/regulatory_compliance adresindeki Yasal Uygunluk Ana Sayfasına bakın.
- ⚠ **DİKKAT:** Elektrostatik boşalımı önlemek için, bir bilek topraklama kayışı kullanarak ya da boyanmamış metal yüzeylere (bilgisayardaki bir konnektör gibi) sık sık dokunarak kendinizi topraklayın.
- ⚠ **DİKKAT:** Bileşenleri ve kartları iğna ile kullanın. Bileşenlere veya kartların üzerindeki temas noktalarına dokunmayın. Kartları uç kısmından veya metal montaj kenarından tutun. İşlemci gibi bileşenleri pinlerinden değil kenarlarından tutun.
- ⚠ **DİKKAT:** Yalnızca yetkili bir servis teknisyeni bilgisayarınızda onarım yapmalıdır. Dell™ tarafından yetkilendirilmemiş servislerden kaynaklanan zararlar garantinizin kapsamında değildir.
- ⚠ **DİKKAT:** Bir kabloyu çıkartırken kablunun kendisini değil, fişi veya koruyucu halkayı tutarak çekin. Bazı kablolarda kilitleme dilleri vardır; bu tür kabloları çıkartırken, kabloyu çekmeden önce kilitleme dillerini içeriye bastırın. Konnektörleri çıkartırken, konnektör pinlerinin eğilmesini önlemek için konnektörleri düz tutun. Ayrıca bir kabloyu bağlamadan önce, her iki konnektörün yönlerinin doğru olduğundan ve doğru hizalandıklarından emin olun.
- ⚠ **DİKKAT:** Bilgisayara vermekten kaçınmak için, bilgisayarın içinde çalışmaya başlamadan önce aşağıdaki adımları uygulayın.
 1. Bilgisayar kapağının çizilmesini önlemek üzere çalışma yüzeyinin düz ve temiz olmasını sağlayın.
 2. Bilgisayarınızı (bkz. [Bilgisayarınızı Kapatma](#)) ve bağlı tüm aygıtları kapatın.

⚠ DİKKAT: Ağ kablosunu çıkarmak için, önce kabloyu bilgisayarınızdan ve ardından ağ aygıtından çıkarın.

3. Tüm telefon veya ağ kablolarını bilgisayarınızdan çıkarın.
4. Basın ve Ortam Kartı Okuyucudaki takılı kartları çıkarın.
5. Bilgisayarınızı ve tüm bağlı aygıtları elektrik prizlerinden çıkarın.
6. Bağlı tüm aygıtları bilgisayarınızdan çıkarın.

⚠ DİKKAT: Sistem kartının hasar görmesini engellemek için, bilgisayar içinde çalışmadan önce ana pili çıkarın (bkz. [Pili Çıkarma](#)).

7. Pili çıkarın (bkz. [Pili Çıkarma](#)).
8. Bilgisayarın üst kenarını yukarı getirin, ekranı açın ve sistem kartını topraklamak için güç düğmesine basın.

⚠ DİKKAT: Bilgisayarınızın içindeki herhangi bir şeye dokunmadan önce, bilgisayarınızın arkasındaki metal kısım gibi boyanmamış bir metal yüzeye dokunarak kendinizi topraklayın. Çalışırken, iç bileşenlere zarar verebilecek statik elektriği boşaltmak için, boyanmamış metal yüzeye belirli aralıklarla dokununuz.

[İçerik Sayfasına Dön](#)


[İçerik Sayfasına Dön](#)

BIOS'u Sıfırlama

Dell™ XPS™ L701X Servis El Kitabı

Güncelleştirme yayınlandığında veya sistem kartı değiştirilirken BIOS'un sıfırlanması gerekebilir. BIOS'u sıfırlamak için:

1. Bilgisayarı açın.
2. support.dell.com/support/downloads adresine gidin.
3. Bilgisayarınızın BIOS güncelleştirme dosyasını bulun.


 **NOT:** Bilgisayarınızın Service Tag (Servis Etiket) bilgisi bilgisayarınızın tabanındaki bir etikette yer alır.

Bilgisayarınızın Service Tag (Servis Etiket) bilgisine sahipseniz:

- a. **Enter a Tag (Bir Etiket Girin)** öğesini tıklayın.
- b. **Enter a service tag:** (Bir servis etiketi girin:) alanına bilgisayarınızın Servis Etiketini girin, **Go (Git)** öğesini tıklayıp [adım 4](#) ile devam edin.

Bilgisayarınızın Service Tag (Servis Etiket) bilgisine sahip değilseniz:

- a. **Modeli Seç**'i tıklayın.
- b. **Select Your Product Family (Ürün Ailenizi Seçin)** listesinden ürün tipini seçin.
- c. **Select Your Product Line (Ürün Grubunuzu Seçin)** listesinden ürününüzün markasını seçin.
- d. **Select Your Product Model (Ürün Modelinizi Seçin)** listesinden ürününüzün model numarasını seçin.

 **NOT:** Farklı bir model seçtiyseniz ve baştan başlamak istiyorsanız, menünün sağ üst köşesinden **Start Over (Yeniden Başla)** düğmesini tıklayın.

- e. **Confirm (Onayla)** düğmesini tıklayın.

4. Ekranda bir sonuç listesi belirir. **BIOS** öğesini Tıklatın.
5. En son BIOS dosyasını yüklemek için **Şimdi Yükle** öğesini tıklayın. **Dosya Yükleme** penceresi açılır.
6. Masaüstündeki dosyayı kaydetmek için **Kaydet** öğesini tıklayın. Dosya masaüstünüze yüklenir.
7. **Yükleme Tamamlandı** penceresi görünürse **Kapat**'ı tıklayın. Dosya simgesi masaüstünüzde görünür ve yüklenen BIOS güncelleştirme dosyasıyla aynı ada sahiptir.
8. Masaüstündeki dosya simgesini çift tıklayın ve ekrandaki yönergeleri izleyin.

[İçerik Sayfasına Dön](#)

[İçerik Sayfasına Dön](#)

Bluetooth® Kablosuz Teknolojisi Bulunan Dahili Kart

Dell™ XPS™ L701X Servis El Kitabı

- [Bluetooth Kartını Çıkarma](#)
- [Bluetooth Kartını Takma](#)

UYARI: Bilgisayarınızın içinde çalışmadan önce, bilgisayarınızla birlikte verilen güvenlik bilgilerini okuyun. Ek en iyi güvenlik uygulama bilgileri için www.dell.com/regulatory_compliance adresindeki Yasal Uygunluk Ana Sayfasına bakın.

DİKKAT: Yalnızca yetkili bir servis teknisyeni bilgisayarınızda onarım yapmalıdır. Dell™ tarafından yetkilendirilmemiş servislerden kaynaklanan zararlar garantinizin kapsamında değildir.

DİKKAT: Elektrostatik boşalımı önlemek için, bir bilek topraklama kayışı kullanarak ya da boyanmamış metal yüzeylere (bilgisayardaki bir konnektör gibi) sık sık dokunarak kendinizi topraklayın.

DİKKAT: Sistem kartının hasar görmesini engellemek için, bilgisayar içinde çalışmadan önce ana pili çıkarın (bkz. [Pili Çıkarma](#)).

Bluetooth Kartını Çıkarma

1. [Başlamadan Önce](#) bölümündeki yönergeleri uygulayın.
2. Pili çıkarın (bkz. [Pili Çıkarma](#)).
3. Modül kapağını çıkarın (bkz. [Modül Kapağını Çıkarma](#)).
4. Bellek modüllerini çıkarın (bkz. [Bellek Modüllerini Çıkarma](#)).
5. [adım 5](#) bölümü [Sabit Sürücülerini Çıkarma](#) kısmındaki talimatları izleyin.
6. Optik sürücüyü çıkarın (bkz. [Optik Sürücüyü Çıkarma](#)).
7. Avuçiçi dayanağı düzeneğini çıkarın (bkz. [Avuçiçi Dayanağı Aksamını Çıkarma](#)).
8. Bluetooth kablosunu sistem kartı konnektöründen çıkarın.
9. Bluetooth kartını kabloyla birlikte bilgisayar tabanından kaldırın.



1	Bluetooth kartı kablosu	2	Bluetooth kartı
---	-------------------------	---	-----------------

Bluetooth Kartını Takma

1. [Başlamadan Önce](#) bölümündeki yönergeleri uygulayın.
2. Bluetooth kartını bilgisayar tabanındaki yuvaya kaydırın ve yerine sabitleyin.
3. Bluetooth konnektör kablosunu sistem kartı konnektörüne takın.

4. Avuçiçi dayanağı aksamını yerine takın (bkz. [Avuçiçi Dayanağı Aksamını Yerine Takma](#)).
5. Optik sürücüyü yerine takın (bkz. [Optik Sürücüyü Yerine Takma](#)).
6. [adım 5](#) bölümü [Sabit Sürücülerini Yerine Takma](#) kısmındaki talimatları izleyin.
7. Bellek modüllerini yerine takın (bkz. [Bellek Modüllerini Yerine Takma](#)).
8. Modül kapağını takın (bkz. [Modül Kapağını Yerine Takma](#)).
9. Pili yerine takın (bkz. [Pil Yerine Takma](#)).

⚠ DİKKAT: Bilgisayarı çalıştırmadan önce tüm vidaları yerine takın ve bilgisayarın içine kaçmış vida kalmadığından emin olun. İçeride unutulmuş vida bilgisayara zarar verebilir.

[İçerik Sayfasına Dön](#)

[İçerik Sayfasına Dön](#)

Kamera Modülü

Dell™ XPS™ L701X Servis El Kitabı

- [Kamera Modülünü Çıkarma](#)
- [Kamera Modülünü Takma](#)

UYARI: Bilgisayarınızın içinde çalışmadan önce, bilgisayarınızla birlikte verilen güvenlik bilgilerini okuyun. Ek en iyi güvenlik uygulama bilgileri için www.dell.com/regulatory_compliance adresindeki Yasal Uygunluk Ana Sayfasına bakın.

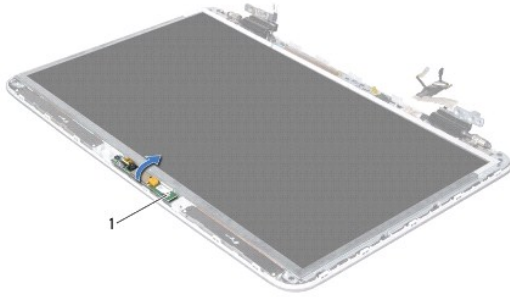
DİKKAT: Yalnızca yetkili bir servis teknisyeni bilgisayarınızda onarım yapmalıdır. Dell™ tarafından yetkilendirilmemiş servislerden kaynaklanan zararlar garantinizin kapsamında değildir.

DİKKAT: Elektrostatik boşalımı önlemek için, bir bilek topraklama kayışı kullanarak ya da boyanmamış metal yüzeylere (bilgisayardaki bir konektör gibi) sık sık dokunarak kendinizi topraklayın.

DİKKAT: Sistem kartının hasar görmesini engellemek için, bilgisayar içinde çalışmadan önce ana pili çıkarın (bkz. [Pili Çıkarma](#)).

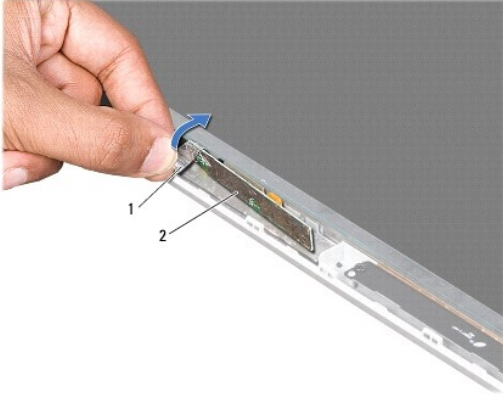
Kamera Modülünü Çıkarma

1. [Başlamadan Önce](#) bölümündeki yönergeleri uygulayın.
2. Pili çıkarın (bkz. [Pili Çıkarma](#)).
3. Modül kapağını çıkarın (bkz. [Modül Kapağını Çıkarma](#)).
4. Bellek modüllerini çıkarın (bkz. [Bellek Modüllerini Çıkarma](#)).
5. [adım 5](#) bölümü [Sabit Sürücülerini Çıkarma](#) kısmındaki talimatları izleyin.
6. Optik sürücüyü çıkarın (bkz. [Optik Sürücüyü Çıkarma](#)).
7. Avuçiçi dayanağı düzeneğini çıkarın (bkz. [Avuçiçi Dayanağı Aksamını Çıkarma](#)).
8. Klavyeyi çıkarın (bkz. [Klavyeyi Çıkarma](#)).
9. Ekran aksamını çıkarın (bkz. [Ekran Aksamını Çıkarma](#)).
10. Ekran çerçevesini çıkarın (bkz. [Ekran Çerçevesini Çıkarma](#)).
11. Kamera modülünü ekranın arka kapağından dikkatlice çıkarın.



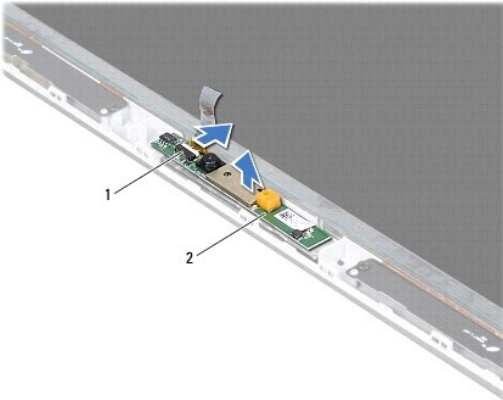
1 kamera modülü

12. Kamera kablosunu kamera modülüne sabitleyen bantı yavaşça çıkarın.



1	bant	2	kamera modülü
---	------	---	---------------

13. Kamera kablosunu kamera modülündeki konnektörden çıkarmak için çekme tırnağından çekin.
14. Kamera modülünü ekranın arka kapağından dikkatlice kaldırın.



1	kamera kablosu konnektörü	2	kamera modülü
---	---------------------------	---	---------------

Kamera Modülünü Takma

1. [Başlamadan Önce](#) bölümündeki yönergeleri uygulayın.
2. Kamera kablosunu kamera modülü üzerindeki konnektöre takın.
3. Kamera kablosunu kamera modülüne sabitleyen bantı yapıştırın.
4. Kamera modülünü ekran arka kapağına yerleştirmek için hizalama direklerini kullanın.
5. Ekran çerçevesini takın (bkz. [Ekran Çerçevesini Takma](#)).
6. Ekran aksamını takın (bkz. [Ekran Aksamını Yerine Takma](#)).
7. Klavyeyi takın (bkz. [Klavyeyi Yerine Takma](#)).
8. Avuçiçi dayanağı aksamını yerine takın (bkz. [Avuçiçi Dayanağı Aksamını Yerine Takma](#)).

9. Optik sürücüyü yerine takın (bkz. [Optik Sürücüyü Yerine Takma](#)).
10. [adım 5](#) bölümü [Sabit Sürücülerini Yerine Takma](#) kısmındaki talimatları izleyin.
11. Bellek modüllerini yerine takın (bkz. [Bellek Modüllerini Yerine Takma](#)).
12. Modül kapağını takın (bkz. [Modül Kapağını Yerine Takma](#)).
13. Pili yerine takın (bkz. [Pil Yerine Takma](#)).

⚠ DİKKAT: Bilgisayarı **çalıştırmadan önce tüm vidaları yerine takın ve bilgisayarın içine kaçmış vida kalmadığından emin olun. İçeride unutulmuş vida bilgisayara zarar verebilir.**

[İçerik Sayfasına Dön](#)

[İçerik Sayfasına Dön](#)

Düğme Pili

Dell™ XPS™ L701X Servis El Kitabı

- [Düğme Pili Çıkarma](#)
- [Düğme Pili Değiştirme](#)

UYARI: Bilgisayarınızın içinde çalışmadan önce, bilgisayarınızla birlikte verilen güvenlik bilgilerini okuyun. Ek en iyi güvenlik uygulama bilgileri için www.dell.com/regulatory_compliance adresindeki Yasal Uygunluk Ana Sayfasına bakın.

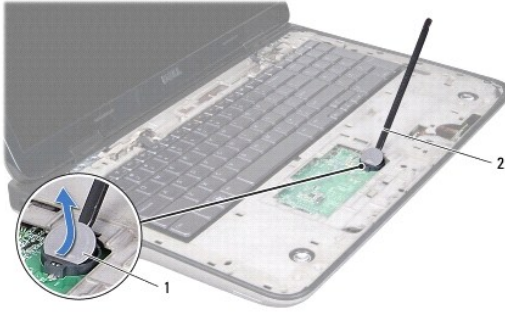
DİKKAT: Yalnızca yetkili bir servis teknisyeni bilgisayarınızda onarım yapmalıdır. Dell™ tarafından yetkilendirilmemiş servislerden kaynaklanan zararlar garantinizin kapsamında değildir.

DİKKAT: Elektrostatik boşalmı önlemek için, bir bilek topraklama kayışı kullanarak ya da boyanmamış metal yüzeylere (bilgisayardaki bir konnektör gibi) sık sık dokunarak kendinizi topraklayın.

DİKKAT: Sistem kartının hasar görmesini engellemek için, bilgisayar içinde çalışmadan önce ana pili çıkarın (bkz. [Pili Çıkarma](#)).

Düğme Pili Çıkarma

- [Başlamadan Önce](#) bölümündeki yönergeleri uygulayın.
- Pili çıkarın (bkz. [Pili Çıkarma](#)).
- Modül kapağını çıkarın (bkz. [Modül Kapağını Çıkarma](#)).
- Bellek modüllerini çıkarın (bkz. [Bellek Modüllerini Çıkarma](#)).
- [adım 5](#) bölümü [Sabit Sürücülerini Çıkarma](#) kısmındaki talimatları izleyin.
- Optik sürücüyü çıkarın (bkz. [Optik Sürücüyü Çıkarma](#)).
- Avuçiçi dayanağı düzeneğini çıkarın (bkz. [Avuçiçi Dayanağı Aksamını Çıkarma](#)).
- Plastik çubuk kullanarak, düğme pili sistem kartındaki pil yuvasının dışına doğru kaldırın.




1	düğme pil	2	plastik çubuk
---	-----------	---	---------------

Düğme Pili Değiştirme

- [Başlamadan Önce](#) bölümündeki yönergeleri uygulayın.
- Pozitif yönü yukarı bakacak şekilde, düğme pili sistem kartındaki pil yuvasına oturtun.
- Avuçiçi dayanağı aksamını yerine takın (bkz. [Avuçiçi Dayanağı Aksamını Yerine Takma](#)).
- Optik sürücüyü yerine takın (bkz. [Optik Sürücüyü Yerine Takma](#)).

5. [adım 5](#) bölümü [Sabit Sürücülerini Yerine Takma](#) kısmındaki talimatları izleyin.
6. Bellek modüllerini yerine takın (bkz. [Bellek Modüllerini Yerine Takma](#)).
7. Modül kapağını takın (bkz. [Modül Kapağını Yerine Takma](#)).
8. Pili yerine takın (bkz. [Pili Yerine Takma](#)).

 **DİKKAT:** Bilgisayarı çalıştırmadan önce tüm vidaları yerine takın ve bilgisayarın içine kaçmış vida kalmadığından emin olun. İçeride unutulmuş vida bilgisayara zarar verebilir.

[İçerik Sayfasına Dön](#)

[İçerik Sayfasına Dön](#)

USB Kartı

Dell™ XPS™ L701X Servis El Kitabı

- [USB Kartını Çıkarma](#)
- [USB Kartını Yerine Takma](#)

UYARI: Bilgisayarınızın içinde çalışmadan önce, bilgisayarınızla birlikte verilen güvenlik bilgilerini okuyun. Ek en iyi güvenlik uygulama bilgileri için www.dell.com/regulatory_compliance adresindeki Yasal Uygunluk Ana Sayfasına bakın.

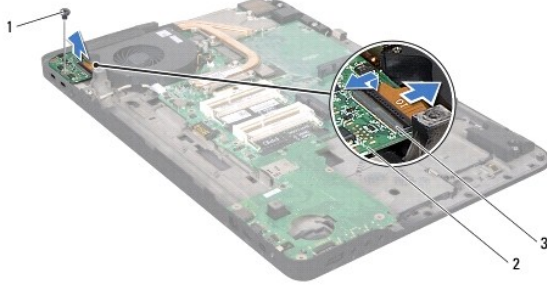
DİKKAT: Yalnızca yetkili bir servis teknisyeni bilgisayarınızda onarım yapmalıdır. Dell™ tarafından yetkilendirilmemiş servislerden kaynaklanan zararlar garantinizin kapsamında değildir.

DİKKAT: Elektrostatik boşalmı önlemek için, bir bilek topraklama kayışı kullanarak ya da boyanmamış metal yüzeylere (bilgisayardaki bir konnektör gibi) sık sık dokunarak kendinizi topraklayın.

DİKKAT: Sistem kartının hasar görmesini engellemek için, bilgisayar içinde çalışmadan önce ana pili çıkarın (bkz. [Pili Çıkarma](#)).

USB Kartını Çıkarma

1. [Başlamadan Önce](#) bölümündeki yönergeleri uygulayın.
2. Pili çıkarın (bkz. [Pili Çıkarma](#)).
3. Modül kapağını çıkarın (bkz. [Modül Kapağını Çıkarma](#)).
4. Bellek modüllerini çıkarın (bkz. [Bellek Modüllerini Çıkarma](#)).
5. [adım 5](#) bölümü [Sabit Sürücülerini Çıkarma](#) kısmındaki talimatları izleyin.
6. Optik sürücüyü çıkarın (bkz. [Optik Sürücüyü Çıkarma](#)).
7. Avuçiçi dayanağı düzeneğini çıkarın (bkz. [Avuçiçi Dayanağı Aksamını Çıkarma](#)).
8. Klavyeyi çıkarın (bkz. [Klavyeyi Çıkarma](#)).
9. Ekran aksamını çıkarın (bkz. [Ekran Aksamını Çıkarma](#)).
10. Mini Kartları çıkarın (bkz. [Mini Kartı Çıkarma](#)).
11. Bluetooth kartını çıkarın (bkz. [Bluetooth Kartını Çıkarma](#)).
12. [Üst Kapağı Çıkarma](#) bölümündeki [adım 13-adım 18](#) arasındaki yönergeleri uygulayın.
13. Üst kapak düzeneğini ters çevirin.
14. Konnektör mandalını kaldırın ve USB kartı kablosunu USB kartı üzerindeki konnektöründen ayırın.
15. USB kartını üst kapağa sabitleyen vidayı çıkarın.
16. USB kartındaki konnektörleri dikkatlice gevşeterek üst kapaktaki yuvalarından çıkarın ve USB kartını üst kapaktan kaldırarak çıkarın.



1	vida	2	USB kartı
3	USB kartı kablo konektörü		

USB Kartını Yerine Takma

1. [Başlamadan Önce](#) bölümündeki yönergeleri uygulayın.
2. USB kartındaki konektörler üst kapaktaki yuvalarla hizalayın ve USB kartını üst kapağa yerleştirin.
3. USB kartını üst kapağa sabitleyen vidayı yerine takın.
4. USB kartı kablosunu USB kartındaki konektöre kaydırarak takın ve kabloyu sabitlemek için konektör mandalına bastırın.
5. [Üst Kapağı Yerine Takma](#) bölümündeki [adım 11-adım 15](#) arasındaki yönergeleri uygulayın.
6. Bluetooth kartını yerine takın (bkz. [Bluetooth Kartını Takma](#)).
7. Mini Kartları yerine takın (bkz. [Mini Kartı Geri Takma](#)).
8. Ekran aksamını takın (bkz. [Ekran Aksamını Yerine Takma](#)).
9. Klavyeyi takın (bkz. [Klavyeyi Yerine Takma](#)).
10. Avuçiçi dayanağı aksamını yerine takın (bkz. [Avuçiçi Dayanağı Aksamını Yerine Takma](#)).
11. Optik sürücüyü yerine takın (bkz. [Optik Sürücüyü Yerine Takma](#)).
12. [adım 5](#) bölümü [Sabit Sürücüleri Yerine Takma](#) kısmındaki talimatları izleyin.
13. Bellek modüllerini yerine takın (bkz. [Bellek Modüllerini Yerine Takma](#)).
14. Modül kapağını takın (bkz. [Modül Kapağını Yerine Takma](#)).
15. Pili yerine takın (bkz. [Pili Yerine Takma](#)).

⚠ DİKKAT: Bilgisayarı çalıştırmadan önce tüm vidaları yerine takın ve bilgisayarın içine kaçmış vida kalmadığından emin olun. İçeride unutulmuş vida bilgisayara zarar verebilir.

[İçerik Sayfasına Dön](#)

[İçerik Sayfasına Dön](#)

AC Adaptörü Konnektörü

Dell™ XPS™ L701X Servis El Kitabı

- [AC Adaptörü Konnektörünü Çıkarma](#)
- [AC Adaptörü Konnektörünü Yerine Takma](#)

UYARI: Bilgisayarınızın içinde çalışmadan önce, bilgisayarınızla birlikte verilen güvenlik bilgilerini okuyun. Ek en iyi güvenlik uygulama bilgileri için www.dell.com/regulatory_compliance adresindeki Yasal Uygunluk Ana Sayfasına bakın.

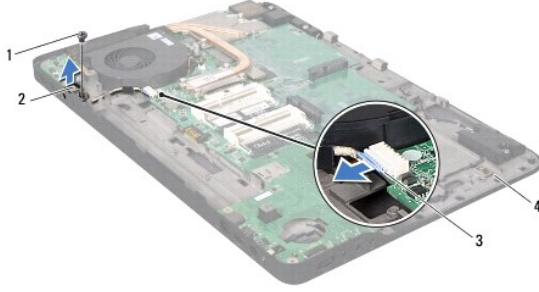
DİKKAT: Yalnızca yetkili bir servis teknisyeni bilgisayarınızda onarım yapmalıdır. Dell™ tarafından yetkilendirilmemiş servislerden kaynaklanan zararlar garantinizin kapsamında değildir.

DİKKAT: Elektrostatik boşalmı önlemek için, bir bilek topraklama kayışı kullanarak ya da boyanmamış metal yüzeylere (bilgisayardaki bir konnektör gibi) sık sık dokunarak kendinizi topraklayın.

DİKKAT: Sistem kartının hasar görmesini engellemek için, bilgisayar içinde çalışmadan önce ana pili çıkarın (bkz. [Pili Çıkarma](#)).

AC Adaptörü Konnektörünü Çıkarma

1. [Başlamadan Önce](#) bölümündeki yönergeleri uygulayın.
2. Pili çıkarın (bkz. [Pili Çıkarma](#)).
3. Modül kapağını çıkarın (bkz. [Modül Kapağını Çıkarma](#)).
4. Bellek modüllerini çıkarın (bkz. [Bellek Modüllerini Çıkarma](#)).
5. [adım 5](#) bölümü [Sabit Sürücülerini Çıkarma](#) kısmındaki talimatları izleyin.
6. Optik sürücüyü çıkarın (bkz. [Optik Sürücüyü Çıkarma](#)).
7. Avuçiçi dayanağı düzeneğini çıkarın (bkz. [Avuçiçi Dayanağı Aksamını Çıkarma](#)).
8. Klavyeyi çıkarın (bkz. [Klavyeyi Çıkarma](#)).
9. Ekran aksamını çıkarın (bkz. [Ekran Aksamını Çıkarma](#)).
10. Mini Kartları çıkarın (bkz. [Mini Kartı Çıkarma](#)).
11. Bluetooth kartını çıkarın (bkz. [Bluetooth Kartını Çıkarma](#)).
12. [Üst Kapağı Çıkarma](#) bölümündeki [adım 13-adım 18](#) arasındaki yönergeleri uygulayın.
13. Üst kapak düzeneğini ters çevirin.
14. AC adaptörü konnektör kablosu yerleşimini not edin ve kabloyu yerleştirildiği yerden dikkatle çıkarın.
15. AC adaptörü konnektör kablosunu sistem kartı konnektöründen çıkarın.
16. AC adaptörü konnektörünü üst kapağa sabitleyen vidayı çıkarın.
17. AC adaptörü konnektörünü üst kapaktan kaldırın.



1	vida	2	AC adaptörü konektörü
3	AC adaptörü konektör kablosu	4	üst kapak

AC Adaptörü Konektörünü Yerine Takma

1. [Başlamadan Önce](#) bölümündeki yönergeleri uygulayın.
2. AC adaptörü konektöründeki vida deliğini üst kapaktaki vida deliğiyle hizalayın.
3. AC adaptörü konektörünü üst kapağa sabitleyen vidayı yerine takın.
4. AC adaptörü konektör kablosunu yerleştirildikleri yerden geçirin.
5. AC adaptörü konektör kablosunu sistem kartı konektörüne takın.
6. [Üst Kapağı Yerine Takma](#) bölümündeki [adım 11-adım 15](#) arasındaki yönergeleri uygulayın.
7. Bluetooth kartını yerine takın (bkz. [Bluetooth Kartını Takma](#)).
8. Mini Kartları yerine takın (bkz. [Mini Kartı Geri Takma](#)).
9. Ekran aksamını takın (bkz. [Ekran Aksamını Yerine Takma](#)).
10. Klavyeyi takın (bkz. [Klavyeyi Yerine Takma](#)).
11. Avuçiçi dayanağı aksamını yerine takın (bkz. [Avuçiçi Dayanağı Aksamını Yerine Takma](#)).
12. Optik sürücüyü yerine takın (bkz. [Optik Sürücüyü Yerine Takma](#)).
13. [adım 5](#) bölümü [Sabit Sürücüleri Yerine Takma](#) kısmındaki talimatları izleyin.
14. Bellek modüllerini yerine takın (bkz. [Bellek Modüllerini Yerine Takma](#)).
15. Modül kapağını takın (bkz. [Modül Kapağını Yerine Takma](#)).
16. Pili yerine takın (bkz. [Pil Yerine Takma](#)).

⚠ DİKKAT: Bilgisayarı çalıştırmadan önce tüm vidaları yerine takın ve bilgisayarın içine kaçmış vida kalmadığından emin olun. İçeride unutulmuş vida bilgisayara zarar verebilir.

[İçerik Sayfasına Dön](#)

[İçerik Sayfasına Dön](#)

Ekran

Dell™ XPS™ L701X Servis El Kitabı

- [Ekran Aksamı](#)
- [Ekran Cerçevesi](#)
- [Ekran Paneli](#)
- [Ekran Kablosu](#)
- [Ekran Paneli Braketleri](#)

UYARI: Bilgisayarınızın içinde çalışmadan önce, bilgisayarınızla birlikte verilen güvenlik bilgilerini okuyun. Ek en iyi güvenlik uygulama bilgileri için www.dell.com/regulatory_compliance adresindeki Yasal Uygunluk Ana Sayfasına bakın.

DİKKAT: Yalnızca yetkili bir servis teknisyeni bilgisayarınızda onarım yapmalıdır. Dell™ tarafından yetkilendirilmemiş servislerden kaynaklanan zararlar garantinizin kapsamında değildir.

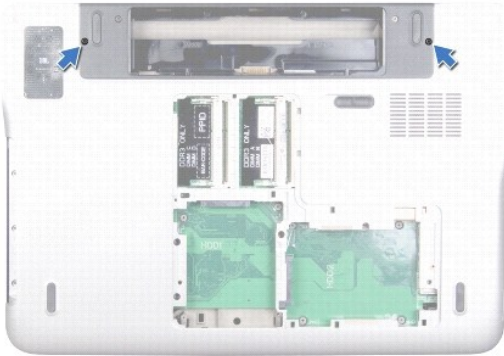
DİKKAT: Elektrostatik boşalmı önlemek için, bir bilek topraklama kayışı kullanarak ya da boyanmamış metal yüzeylere (bilgisayardaki bir konektör gibi) sık sık dokunarak kendinizi topraklayın.

DİKKAT: Sistem kartının hasar görmesini engellemek için, bilgisayar içinde çalışmadan önce ana pili çıkarın (bkz. [Pili Çıkarma](#)).

Ekran Aksamı

Ekran Aksamını Çıkarma

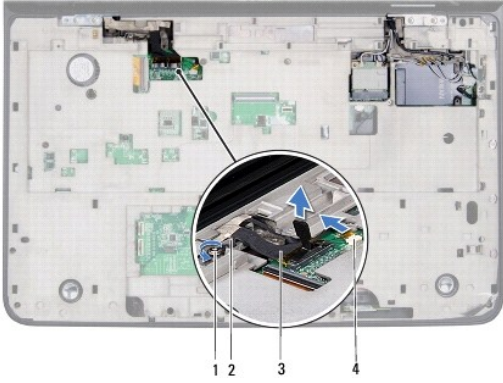
1. [Başlamadan Önce](#) bölümündeki yönergeleri uygulayın.
2. Pili çıkarın (bkz. [Pili Çıkarma](#)).
3. Modül kapağını çıkarın (bkz. [Modül Kapağını Çıkarma](#)).
4. Bellek modüllerini çıkarın (bkz. [Bellek Modüllerini Çıkarma](#)).
5. [adım 5](#) bölümü [Sabit Sürücülerini Çıkarma](#) kısmındaki talimatları izleyin.
6. Ekran aksamını alt kapağa sabitleyen iki vidayı çıkarın.



7. Optik sürücüyü çıkarın (bkz. [Optik Sürücüyü Çıkarma](#)).
8. Avuçiçi dayanağı düzeneğini çıkarın (bkz. [Avuçiçi Dayanağı Aksamını Çıkarma](#)).
9. Anten kablolarını Mini Kartlardan çıkarın.

DİKKAT: Ekran aksamının hasar görmesini önlemek için ekranı açarken çok dikkatli olun.

10. Bilgisayarı ters çevirin ve ekranı mümkün olduğunca açın.
11. Mini Kart anten kablolarının yönlendirme yolunu not edin ve kabloları yönlendirme kılavuzlarından çıkarın.
12. Klavyeyi çıkarın (bkz. [Klavyeyi Çıkarma](#)).
13. Dokunmatik ekran kablosunu sistem kartı konnektöründen ayırmak için çekme tırnağını çekin.
14. Ekran topraklama kablosunu üst kapağa sabitleyen vidayı çıkarın.
15. Ekran kablosunu sistem kartı konnektöründen ayırmak için çekme tırnağını çekin.
16. Ekran kablosunun yönlendirme yolunu not edin ve kabloyu yönlendirme kılavuzlarından sökün.



1	vida	2	ekran topraklama kablosu
3	ekran kablosu	4	dokunmatik ekran kablo konnektörü (Dokun)

17. Ekran aksamını üst kapağa sabitleyen dört vidayı çıkarın.
18. Ekran aksamını bilgisayarın tabanından kaldırarak çıkarın.



1	ekran aksamı	2	vida (4)
3	üst kapak		

Ekran Aksamını Yerine Takma

1. [Başlamadan Önce](#) bölümündeki yönergeleri uygulayın.
2. Ekran aksamını yerine yerleştirin ve ekran aksamını üst kapağa tutturun dört vidayı yerine takın.

- Ekran kablosunu yönlendirme kılavuzlarından geçirin.
- Ekran kablosunu sistem kartı konnektörüne takın.
- Ekran topraklama kablosunu üst kapağa sabitleyen vidayı yerine takın.
- Dokunmatik ekran kablosunu sistem kartı konnektörüne takın.
- Mini Kart anten kablolarını yönlendirme kılavuzlarına doğru yönlendirin.
- Uygun anten kablolarını bilgisayarınızdaki Mini Kartlara takın (bkz. [Mini Kartı Geri Takma](#)).
- Klavyeyi takın (bkz. [Klavyeyi Yerine Takma](#)).
- Avuçiçi dayanağı aksamını yerine takın (bkz. [Avuçiçi Dayanağı Aksamını Yerine Takma](#)).
- Optik sürücüyü yerine takın (bkz. [Optik Sürücüyü Yerine Takma](#)).
- Ekran aksamını alt kapağa sabitleyen iki vidayı yerine takın.
- [adım 5](#) bölümü [Sabit Sürücülerini Yerine Takma](#) kısmındaki talimatları izleyin.
- Bellek modüllerini yerine takın (bkz. [Bellek Modüllerini Yerine Takma](#)).
- Modül kapağını takın (bkz. [Modül Kapağını Yerine Takma](#)).
- Pili yerine takın (bkz. [Pil Yerine Takma](#)).

⚠ DİKKAT: Bilgisayarı çalıştırmadan önce tüm vidaları yerine takın ve bilgisayarın içine kaçmış vida kalmadığından emin olun. İçeride unutulmuş vida bilgisayara zarar verebilir.

Ekran Çerçevesi

Ekran Çerçevesini Çıkarma

⚠ DİKKAT: Ekran çerçevesi son derece hassastır. Çerçevenin zarar görmemesi için çıkarırken dikkatli olun.

- [Başlamadan Önce](#) bölümündeki yönergeleri uygulayın.
- Ekran aksamını çıkarın (bkz. [Ekran Aksamını Çıkarma](#)).
- Ekran çerçevesini, onu arka kapağa sabitleyen tırnaklardan ayırmak için çerçeveyi dışarı doğru itin.
- Parmak uçlarınızla ekran çerçevesinin dış kenarını yavaşça arka kapaktan kaldırın.
- Ekran çerçevesini ekran aksamından kaldırın.



1	ekran çerçevesi
---	-----------------

Ekran Çerçevesini Takma

1. [Başlamadan Önce](#) bölümündeki yönergeleri uygulayın.
2. Ekran çerçevesini ekranın arka kapağına hizalayın ve yavaşça yerine oturtun.
3. Ekran aksamını takın (bkz. [Ekran Aksamını Yerine Takma](#)).

⚠ DİKKAT: Bilgisayarı çalıştırmadan önce tüm vidaları yerine takın ve bilgisayarın içine kaçmış vida kalmadığından emin olun. İçeride unutulmuş vida bilgisayara zarar verebilir.

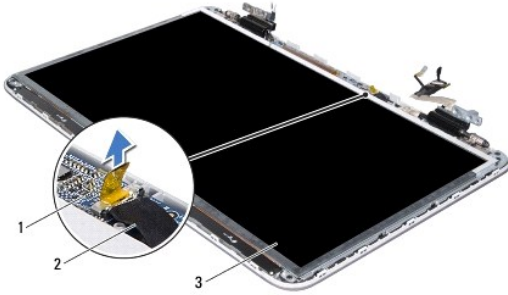
Ekran Paneli

Ekran Panelini Çıkarma

1. [Başlamadan Önce](#) bölümündeki yönergeleri uygulayın.
2. Ekran aksamını çıkarın (bkz. [Ekran Aksamını Çıkarma](#)).
3. Ekran çerçevesini çıkarın (bkz. [Ekran Çerçevesini Çıkarma](#)).
4. Kamera modülünü çıkarın (bkz. [Kamera Modülünü Çıkarma](#)).

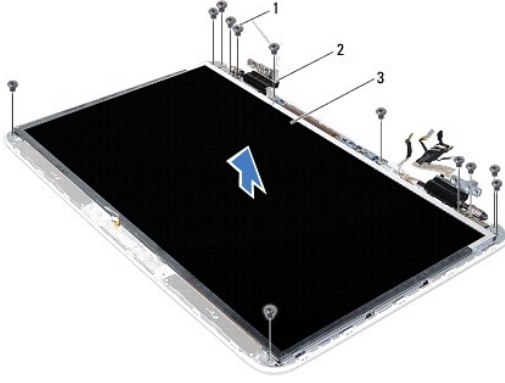
🔪 NOT: Dokunmatik ekran kartı isteğe bağlıdır ve bilgisayarınızda bulunmayabilir.

5. Dokunmatik ekran kartı kablosunu dokunmatik ekran kartından çıkarmak için çekme tırnağını çekin.



1	dokunmatik ekran kartı	2	dokunmatik ekran kartı kablosu
3	ekran paneli		

6. Ekran panelini ekranın arka kapağına sabitleyen 12 vidayı çıkarın.
7. Anten kablolarının yönlendirme yolunu not edin ve kabloların sağ ekran menteşesindeki yönlendirme kılavuzlarından çıkarın.
8. Ekran kablosunun yönlendirme yolunu not edin ve kabloyu sol ekran menteşesindeki yönlendirme kılavuzundan çıkarın.
9. Ekran panelini ekran kapağından dışarıya doğru kaldırın.



1	vidalar (12)	2	menteşeler (2)
3	ekran paneli		

Ekran Panelini Takma

1. [Başlamadan Önce](#) bölümündeki yönergeleri uygulayın.
2. Ekran panelini ekran arka kapağının üzerine yerleştirin.
3. Ekran kablosunu sol ekran menteşesindeki yönlendirme kılavuzundan geçirin.
4. Anten kablolarını sağ ekran menteşesindeki yönlendirme kılavuzundan geçirin.
5. Dokunmatik ekran kartını ekranın arka kapağına yerleştirmek için hizalama direklerini kullanın.
6. Dokunmatik ekran kartı kablosunu dokunmatik ekran kartındaki konnektöre bağlayın.
7. Ekran panelini ekranın arka kapağına sabitleyen 12 vidayı yerine takın.
8. Kamera modülünü yerine takın (bkz. [Kamera Modülünü Takma](#)).
9. Ekran çerçevesini takın (bkz. [Ekran Çerçevesini Takma](#)).
10. Ekran aksamını takın (bkz. [Ekran Aksamını Yerine Takma](#)).

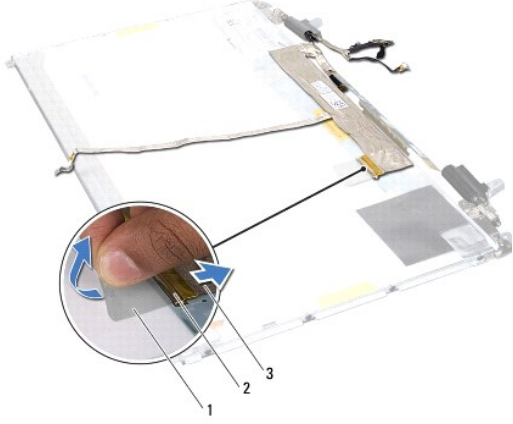
⚠ DİKKAT: Bilgisayarı çalıştırmadan önce tüm vidaları yerine takın ve bilgisayarın içine kaçmış vida kalmadığından emin olun. İçeride unutulmuş vida bilgisayara zarar verebilir.

Ekran Kablosu

Ekran Kablosunu Çıkarma

1. [Başlamadan Önce](#) bölümündeki yönergeleri uygulayın.
2. Ekran aksamını çıkarın (bkz. [Ekran Aksamını Çıkarma](#)).
3. Ekran çerçevesini çıkarın (bkz. [Ekran Çerçevesini Çıkarma](#)).
4. Kamera modülünü çıkarın ([Kamera Modülünü Çıkarma](#)).
5. Ekran panelini çıkarın (bkz. [Ekran Panelini Çıkarma](#)).

- Ekran panelini çevirin ve temiz bir yüzeye koyun.
- Ekran kablosunu ekran panelindeki konnektörden çıkarmak için çekme tırnağından çekin.



1	çekme tırnağı	2	ekran kablo konnektörü
3	ekran kablosu		

- Ekran kablosunu dikkatlice ekran panelinden ayırın.

Ekran Kablosunu Yerine Takma

- [Başlamadan Önce](#) bölümündeki yönergeleri uygulayın.
- Ekran kablosunu ekran panelinin kenarı boyunca yerleştirin.
- Ekran panelindeki konnektöre ekran kablosunu takın.
- Ekran panelini takın (bkz. [Ekran Panelini Takma](#)).
- Kamera modülünü yerine takın (bkz. [Kamera Modülünü Takma](#)).
- Ekran çerçevesini takın (bkz. [Ekran Çerçevesini Takma](#)).
- Ekran aksamını ([Ekran Aksamını Yerine Takma](#)) yerine geri takın.

Ekran Paneli Braketleri

Ekran Paneli Braketlerini Çıkarma

- [Başlamadan Önce](#) bölümündeki yönergeleri uygulayın.
- Ekran aksamını çıkarın (bkz. [Ekran Aksamını Çıkarma](#)).
- Ekran çerçevesini çıkarın (bkz. [Ekran Çerçevesini Çıkarma](#)).
- Kamera modülünü çıkarın ([Kamera Modülünü Çıkarma](#)).
- Ekran panelini çıkarın (bkz. [Ekran Panelini Çıkarma](#)).
- Ekran paneli bileziklerini ekran paneline sabitleyen sekiz vidayı (her yanda dört tane) çıkarın.

- Ekran paneli dirseklerini ekran panelinden çıkarın.



1	ekran paneli dirsekleri (2)	2	vida (8)
---	-----------------------------	---	----------

Ekran Paneli Braketlerini Takma

- [Başlamadan Önce](#) bölümündeki yönergeleri uygulayın.
- Ekran paneli dirseklerini yerlerine yerleştirin.
- Ekran paneli bileziklerini ekran paneline sabitleyen sekiz vidayı (her yanda dört tane) yerine takın.
- Ekran panelini takın (bkz. [Ekran Panelini Takma](#)).
- Kamera modülünü yerine takın (bkz. [Kamera Modülünü Takma](#)).
- Ekran çerçevesini takın (bkz. [Ekran Çerçevesini Takma](#)).
- Ekran aksamını ([Ekran Aksamını Yerine Takma](#)) yerine geri takın.

⚠ DİKKAT: Bilgisayarı çalıştırmadan önce tüm vidaları yerine takın ve bilgisayarın içine kaçmış vida kalmadığından emin olun. İçeride unutulmuş vida bilgisayara zarar verebilir.

[İçerik Sayfasına Dön](#)

[İçerik Sayfasına Dön](#)

Fan

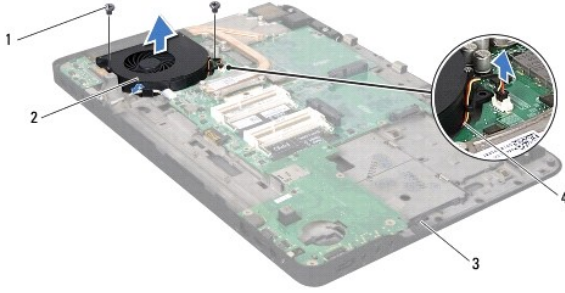
Dell™ XPS™ L701X Servis El Kitabı

- [Fanı Çıkarma](#)
- [Fanı Yerine Takma](#)

- ⚠ UYARI:** Bilgisayarınızın içinde çalışmadan önce, bilgisayarınızla birlikte verilen güvenlik bilgilerini okuyun. Ek en iyi güvenlik uygulama bilgileri için www.dell.com/regulatory_compliance adresindeki Yasal Uygunluk Ana Sayfasına bakın.
- ⚠ UYARI:** Fanı ısı emicisi sıcakken bilgisayardan çıkarırsanız, ısı emicinin metal yuvasına dokunmayın.
- ⚠ DİKKAT:** Yalnızca yetkili bir servis teknisyeni bilgisayarınızda onarım yapmalıdır. Dell™ tarafından yetkilendirilmemiş servislerden kaynaklanan zararlar garantinizin kapsamında değildir.
- ⚠ DİKKAT:** Elektrostatik boşalımı önlemek için, bir bilek topraklama kayışı kullanarak ya da boyanmamış metal yüzeylere (bilgisayardaki bir konnektör gibi) sık sık dokunarak kendinizi topraklayın.
- ⚠ DİKKAT:** Sistem kartının hasar görmesini engellemek için, bilgisayar içinde çalışmadan önce ana pili çıkarın (bkz. [Pili Çıkarma](#)).

Fanı Çıkarma

1. [Başlamadan Önce](#) bölümündeki yönergeleri uygulayın.
2. Pili çıkarın (bkz. [Pili Çıkarma](#)).
3. Modül kapağını çıkarın (bkz. [Modül Kapağını Çıkarma](#)).
4. Bellek modüllerini çıkarın (bkz. [Bellek Modüllerini Çıkarma](#)).
5. [adım 5](#) bölümü [Sabit Sürücülerini Çıkarma](#) kısmındaki talimatları izleyin.
6. Optik sürücüyü çıkarın (bkz. [Optik Sürücüyü Çıkarma](#)).
7. Avuçiçi dayanağı düzeneğini çıkarın (bkz. [Avuçiçi Dayanağı Aksamını Çıkarma](#)).
8. Klavyeyi çıkarın (bkz. [Klavyeyi Çıkarma](#)).
9. Ekran aksamını çıkarın (bkz. [Ekran Aksamını Çıkarma](#)).
10. Mini Kartları çıkarın (bkz. [Mini Kartı Çıkarma](#)).
11. Bluetooth kartını çıkarın (bkz. [Bluetooth Kartını Çıkarma](#)).
12. [Üst Kapağı Çıkarma](#) bölümündeki [adım 13-adım 18](#) arasındaki yönergeleri uygulayın.
13. Üst kapak düzeneğini ters çevirin.
14. Fan kablosunu sistem kartı konnektöründen çıkarın.
15. Fanı üst kapağa sabitleyen iki vidayı çıkarın.
16. AC adaptörü konnektör kablosunu sistem kartı konnektöründen çıkarın.
17. AC adaptör kablosunu fandan uzağa taşıyın.
18. Fanı kaldırarak bilgisayardan ayırın.



1	vidalar (2)	2	fan
3	üst kapak	4	fan kablosu

Fanı Yerine Takma

1. [Başlamadan Önce](#) bölümündeki yönergeleri uygulayın.
2. Fanın üzerindeki vida deliklerini üst kapaktaki vida delikleriyle hizalayın.
3. Fanı üst kapağa sabitleyen iki vidayı yerine takın.
4. Fan kablosunu sistem kartı konnektörüne bağlayın.
5. AC adaptörü konnektör kablosunu sistem kartı konnektörüne takın.
6. [Üst Kapağı Yerine Takma](#) bölümündeki [adım 11-adım 15](#) arasındaki yönergeleri uygulayın.
7. Bluetooth kartını yerine takın (bkz. [Bluetooth Kartını Takma](#)).
8. Mini Kartları yerine takın (bkz. [Mini Kartı Geri Takma](#)).
9. Ekran aksamını takın (bkz. [Ekran Aksamını Yerine Takma](#)).
10. Klavyeyi takın (bkz. [Klavyeyi Yerine Takma](#)).
11. Avuçiçi dayanağı aksamını yerine takın (bkz. [Avuçiçi Dayanağı Aksamını Yerine Takma](#)).
12. Optik sürücüyü yerine takın (bkz. [Optik Sürücüyü Yerine Takma](#)).
13. [adım 5](#) bölümü [Sabit Sürücüleri Yerine Takma](#) kısmındaki talimatları izleyin.
14. Bellek modüllerini yerine takın (bkz. [Bellek Modüllerini Yerine Takma](#)).
15. Modül kapağını takın (bkz. [Modül Kapağını Yerine Takma](#)).
16. Pili yerine takın (bkz. [Pil Yerine Takma](#)).

⚠ DİKKAT: Bilgisayarı çalıştırmadan önce tüm vidaları yerine takın ve bilgisayarın içine kaçmış vida kalmadığından emin olun. İçeride unutulmuş vida bilgisayara zarar verebilir.

[İçerik Sayfasına Dön](#)

[İçerik Sayfasına Dön](#)

Sabit Sürücüler

Dell™ XPS™ L701X Servis El Kitabı

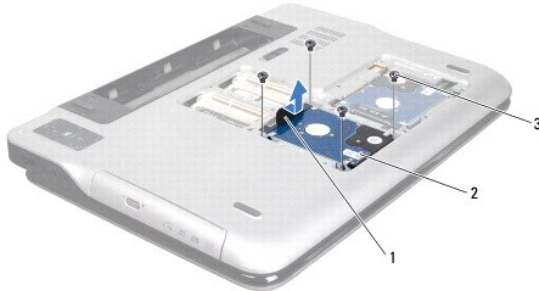
- [Sabit Sürücülerini Çıkarma](#)
- [Sabit Sürücülerini Yerine Takma](#)

- UYARI:** Bilgisayarınızın içinde çalışmadan önce, bilgisayarınızla birlikte verilen güvenlik bilgilerini okuyun. Ek en iyi güvenlik uygulama bilgileri için www.dell.com/regulatory_compliance adresindeki Yasal Uygunluk Ana Sayfasına bakın.
- UYARI:** Fanı ısı emicisi sıcakken bilgisayardan çıkarırsanız, ısı emicinin metal yuvasına dokunmayın.
- DİKKAT:** Yalnızca yetkili bir servis teknisyeni bilgisayarınızda onarım yapmalıdır. Dell™ tarafından yetkilendirilmemiş servislerden kaynaklanan zararlar garantinizin kapsamında değildir.
- DİKKAT:** Elektrostatik boşalımı önlemek için, bir bilek topraklama kayışı kullanarak ya da boyanmamış metal yüzeylere (bilgisayardaki bir konnektör gibi) sık sık dokunarak kendinizi topraklayın.
- DİKKAT:** Sistem kartının hasar görmesini engellemek için, bilgisayar içinde çalışmadan önce ana pili çıkarın (bkz. [Pili Çıkarma](#)).
- DİKKAT:** Veri kaybını önlemek için, sabit sürücüyü çıkarmadan önce bilgisayarınızı kapatın (bkz. [Bilgisayarınızı Kapatma](#)). Sabit sürücüyü bilgisayar açıkken veya Uyku modundayken çıkarmayın.
- DİKKAT:** Sabit sürücüler aşırı derecede naziktir. Sabit sürücüyü çok dikkatli tutun.
- NOT:** Dell, kendi üretimi dışındaki Mini Kartlar için uygunluk garantisi vermez veya destek sağlamaz.
- NOT:** Dell tarafından üretilmemiş bir sabit sürücü takıyorsanız, yeni sabit sürücüyü bir işletim sistemi, sürücüler ve yardımcı programlar yüklemeniz gerekir.

Sabit Sürücülerini Çıkarma

- [Başlamadan Önce](#) bölümündeki yönergeleri uygulayın.
- Pili çıkarın (bkz. [Pili Çıkarma](#)).
- Modül kapağını çıkarın (bkz. [Modül Kapağını Çıkarma](#)).
- Bellek modüllerini çıkarın (bkz. [Bellek Modüllerini Çıkarma](#)).
- Sabit sürücü 1 ve sabit sürücü 2'yi bilgisayar tabanından çıkarın:
 - Sabit sürücü aksamını bilgisayar tabanına sabitleyen dört vidayı çıkarın.
 - Çekme tırnağını kullanarak, sistem kartı üzerindeki konnektörden ayırmak için sabit sürücü aksamını kaydırın.
 - Sabit sürücü aksamını bilgisayar tabanından kaldırarak çıkarın.

Sabit sürücü 1



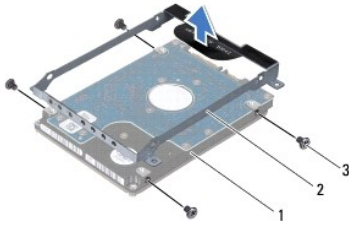
1	çekme tırnağı	2	sabit sürücü aksamı
3	vida (4)		

Sabit sürücü 2



1	çekme tırnağı	2	sabit sürücü aksamı
3	vida (4)		

6. Sabit sürücü dirseğini sabit sürücüye sabitleyen dört vidayı çıkarın.
7. Sabit sürücü braketini sabit sürücüden kaldırın.



1	sabit sürücü	2	sabit sürücü braketi
3	vida (4)		

Sabit Sürücüleri Yerine Takma

1. [Başlamadan Önce](#) bölümündeki yönergeleri uygulayın.
2. Yeni sürücüyü ambalajından çıkarın.
Sabit sürücüyü saklamak veya nakletmek için orijinal ambalajını saklayın.
3. Sabit sürücü dirseğini sabit sürücüye oturtun.
4. Sabit sürücüyü, sabit sürücü braketine sabitleyen dört vidayı yerine takın.
5. Sabit sürücü 1 ve/veya sabit sürücü 2'yi bilgisayar tabanına geri takın:
 1. Optik sürücü aksamını bilgisayar tabanına yerleştirin.
 1. Çekme tırnağını kullanarak, sabit sürücü aksamını sistem kartı üzerindeki konnektöre kaydırın.
 1. Sabit sürücü aksamını bilgisayar tabanına sabitleyen dört vidayı yerine takın.
6. Bellek modüllerini yerine takın (bkz. [Bellek Modüllerini Yerine Takma](#)).
7. Modül kapağını takın (bkz. [Modül Kapağını Yerine Takma](#)).
8. Pili yerine takın (bkz. [Pili Yerine Takma](#)).

△ **DİKKAT:** Bilgisayarı **çalıştırmadan önce tüm vidaları** yerine takın ve bilgisayarın **içine kaçmış vida** kalmadığından emin olun. **İçeride unutulan vida** bilgisayara zarar verebilir.

[İçerik Sayfasına Dön](#)

[İçerik Sayfasına Dön](#)

Isı Emici

Dell™ XPS™ L701X Servis El Kitabı

- [Isı Emiciyi Sökme](#)
- [Isı Emiciyi Yerine Takma](#)

UYARI: Bilgisayarınızın içinde çalışmadan önce, bilgisayarınızla birlikte verilen güvenlik bilgilerini okuyun. Ek en iyi güvenlik uygulama bilgileri için www.dell.com/regulatory_compliance adresindeki Yasal Uygunluk Ana Sayfasına bakın.

UYARI: İşlemci ısı emicisini sıcakken bilgisayardan çıkarırsanız, ısı emicinin metal yuvasına dokunmayın.

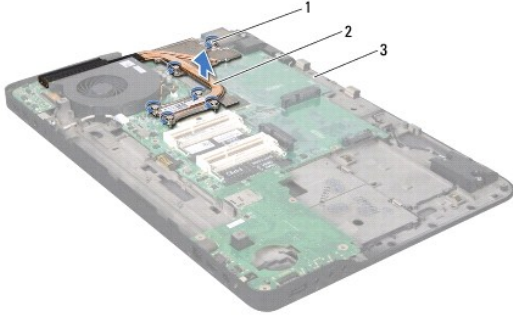
DİKKAT: Yalnızca yetkili bir servis teknisyeni bilgisayarınızda onarım yapmalıdır. Dell™ tarafından yetkilendirilmemiş servislerden kaynaklanan zararlar garantinizin kapsamında değildir.

DİKKAT: Elektrostatik boşalımı önlemek için, bir bilek topraklama kayışı kullanarak ya da boyanmamış metal yüzeylere (bilgisayardaki bir konektör gibi) sık sık dokunarak kendinizi topraklayın.

DİKKAT: Sistem kartının hasar görmesini engellemek için, bilgisayar içinde çalışmadan önce ana pili çıkarın (bkz. [Pili Çıkarma](#)).

Isı Emiciyi Sökme

- [Başlamadan Önce](#) bölümündeki yönergeleri uygulayın.
- Pili çıkarın (bkz. [Pili Çıkarma](#)).
- Modül kapağını çıkarın (bkz. [Modül Kapağını Çıkarma](#)).
- Bellek modüllerini çıkarın (bkz. [Bellek Modüllerini Çıkarma](#)).
- [adım 5](#) bölümü [Sabit Sürücülerini Çıkarma](#) kısmındaki talimatları izleyin.
- Optik sürücüyü çıkarın (bkz. [Optik Sürücüyü Çıkarma](#)).
- Avuçiçi dayanağı düzeneğini çıkarın (bkz. [Avuçiçi Dayanağı Aksamını Çıkarma](#)).
- Klavyeyi çıkarın (bkz. [Klavyeyi Çıkarma](#)).
- Ekran aksamını çıkarın (bkz. [Ekran Aksamını Çıkarma](#)).
- Mini Kartları çıkarın (bkz. [Mini Kartı Çıkarma](#)).
- Bluetooth kartını çıkarın (bkz. [Bluetooth Kartını Çıkarma](#)).
- [Üst Kapağı Çıkarma](#) bölümündeki [adım 13-adım 18](#) arasındaki yönergeleri uygulayın.
- Üst kapak düzeneğini ters çevirin.
- Sıralı bir şekilde (ısı emicisi üzerinde gösterilen), ısı emicisini sistem kartına sabitleyen altı tutucu vidayı gevşetin.
- Isı emicisini kaldırarak bilgisayardan ayırın.



1	tutucu vidalar (6)	2	ısı emici
3	üst kapak		

Isı Emiciyi Yerine Takma

NOT: Orijinal işlemci ve ısı emicisi birlikte takılıysa, orijinal ısı tablası yeniden kullanılabilir. İşlemci veya ısı emicisinden biri değiştiriliyorsa, ısı iletkenliğini sağlamak için sette bulunan sıcaklık pedini kullanın.

1. [Başlamadan Önce](#) bölümündeki yönergeleri uygulayın.
2. Isı emicisinin altından termal gresi temizleyin ve yeniden uygulayın.
3. Isı emicisi üzerindeki altı tutucu vidayı sistem kartı üzerindeki vida delikleriyle hizalayın ve vidaları sırayla sıkın (sıkma sırası işlemci ısı emicisi üzerinde gösterilmektedir).
4. [Üst Kapağı Yerine Takma](#) bölümündeki [adım 11-adım 15](#) arasındaki yönergeleri uygulayın.
5. Bluetooth kartını yerine takın (bkz. [Bluetooth Kartını Takma](#)).
6. Mini Kartları yerine takın (bkz. [Mini Kartı Geri Takma](#)).
7. Ekran aksamını takın (bkz. [Ekran Aksamını Yerine Takma](#)).
8. Klavyeyi takın (bkz. [Klavyeyi Yerine Takma](#)).
9. Avuçiçi dayanağı aksamını yerine takın (bkz. [Avuçiçi Dayanağı Aksamını Yerine Takma](#)).
10. Optik sürücüyü yerine takın (bkz. [Optik Sürücüyü Yerine Takma](#)).
11. [adım 5](#) bölümü [Sabit Sürücülerini Yerine Takma](#) kısmındaki talimatları izleyin.
12. Bellek modüllerini yerine takın (bkz. [Bellek Modüllerini Yerine Takma](#)).
13. Modül kapağını takın (bkz. [Modül Kapağını Yerine Takma](#)).
14. Pili yerine takın (bkz. [Pil Yerine Takma](#)).

DİKKAT: Bilgisayarı çalıştırmadan önce tüm vidaları yerine takın ve bilgisayarın içine kaçmış vida kalmadığından emin olun. İçeride unutulmuş vida bilgisayara zarar verebilir.

[İçerik Savfasına Dön](#)

[İçerik Sayfasına Dön](#)

G/Ç kartı

Dell™ XPS™ L701X Servis El Kitabı

- [Ön G/C Kartı](#)
- [G/C Kartını Yerine Takma](#)

UYARI: Bilgisayarınızın içinde çalışmadan önce, bilgisayarınızla birlikte verilen güvenlik bilgilerini okuyun. Ek en iyi güvenlik uygulama bilgileri için www.dell.com/regulatory_compliance adresindeki Yasal Uygunluk Ana Sayfasına bakın.

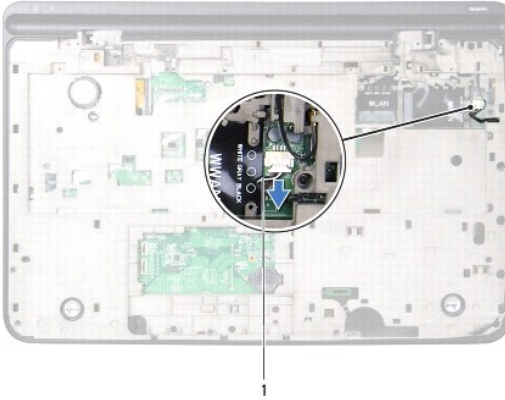
DİKKAT: Yalnızca yetkili bir servis teknisyeni bilgisayarınızda onarım yapmalıdır. Dell™ tarafından yetkilendirilmemiş servislerden kaynaklanan zararlar garantisizdir.

DİKKAT: Elektrostatik boşalmı önlemek için, bir bilek topraklama kayışı kullanarak ya da boyanmamış metal yüzeylere (bilgisayardaki bir konnektör gibi) sık sık dokunarak kendinizi topraklayın.

DİKKAT: Sistem kartının hasar görmesini engellemek için, bilgisayar içinde çalışmadan önce ana pili çıkarın (bkz. [Pili Çıkarma](#)).

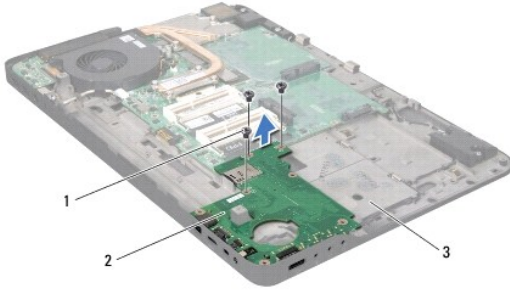
Ön G/Ç Kartı

1. [Başlamadan Önce](#) bölümündeki yönergeleri uygulayın.
2. Pili çıkarın (bkz. [Pili Çıkarma](#)).
3. Modül kapağını çıkarın (bkz. [Modül Kapağını Çıkarma](#)).
4. Bellek modüllerini çıkarın (bkz. [Bellek Modüllerini Çıkarma](#)).
5. [adım 5](#) bölümü [Sabit Sürücülerini Çıkarma](#) kısmındaki talimatları izleyin.
6. Optik sürücüyü çıkarın (bkz. [Optik Sürücüyü Çıkarma](#)).
7. Avuçiçi dayanağı düzeneğini çıkarın (bkz. [Avuçiçi Dayanağı Aksamını Çıkarma](#)).
8. Klavyeyi çıkarın (bkz. [Klavyeyi Çıkarma](#)).
9. Ekran aksamını çıkarın (bkz. [Ekran Aksamını Çıkarma](#)).
10. Mini Kartları çıkarın (bkz. [Mini Kartı Çıkarma](#)).
11. Bluetooth kartını çıkarın (bkz. [Bluetooth Kartını Çıkarma](#)).
12. [Üst Kapağı Çıkarma](#) bölümündeki [adım 13-adım 18](#) arasındaki yönergeleri uygulayın.
13. Hoparlör kablosunu G/Ç kartı üzerindeki konnektörden çıkarın.



1 | hoparlör kablosu

14. Üst kapak düzeneğini ters çevirin.
15. G/Ç kartını üst kapağa sabitleyen üç vidayı çıkarın.
16. G/Ç kartındaki konnektörleri dikkatlice gevşeterek üst kapaktaki yuvalarından çıkarın ve G/Ç kartını üst kapaktan kaldırarak çıkarın.



1	vida (3)	2	G/Ç kartı
3	üst kapak		

G/Ç Kartını Yerine Takma

1. [Başlamadan Önce](#) bölümündeki yönergeleri uygulayın.
2. G/Ç kartındaki konnektörler üst kapaktaki yuvalarla hizalayın ve I/O kartını üst kapağa yerleştirin.
3. G/Ç kartını sistem kartı konnektörüne bağlamak için G/Ç kartına bastırın.
4. G/Ç kartını üst kapağa sabitleyen üç vidayı yerine takın.
5. Hoparlör kablosunu G/Ç kartı üzerindeki hoparlör kablosuna bağlayın.
6. [Üst Kapağı Yerine Takma](#) bölümündeki [adım 11](#)-[adım 15](#) arasındaki yönergeleri uygulayın.
7. Bluetooth kartını yerine takın (bkz. [Bluetooth Kartını Takma](#)).
8. Mini Kartları yerine takın (bkz. [Mini Kartı Geri Takma](#)).
9. Ekran aksamını takın (bkz. [Ekran Aksamını Yerine Takma](#)).
10. Klavyeyi takın (bkz. [Klavyeyi Yerine Takma](#)).
11. Avuçiçi dayanağı aksamını yerine takın (bkz. [Avuçiçi Dayanağı Aksamını Yerine Takma](#)).
12. Optik sürücüyü yerine takın (bkz. [Optik Sürücüyü Yerine Takma](#)).
13. [adım 5](#) bölümü [Sabit Sürücülerini Yerine Takma](#) kısmındaki talimatları izleyin.
14. Bellek modüllerini yerine takın (bkz. [Bellek Modüllerini Yerine Takma](#)).
15. Modül kapağını takın (bkz. [Modül Kapağını Yerine Takma](#)).
16. Pili yerine takın (bkz. [Pil Yerine Takma](#)).

⚠ DİKKAT: Bilgisayarı çalıştırmadan önce tüm vidaları yerine takın ve bilgisayarın içine kaçmış vida kalmadığından emin olun. İçeride unutulmuş vida bilgisayara zarar verebilir.

[İçerik Sayfasına Dön](#)

[İçerik Sayfasına Dön](#)

Klavye

Dell™ XPS™ L701X Servis El Kitabı

- [Klavyeyi Çıkarma](#)
- [Klavyeyi Yerine Takma](#)

UYARI: Bilgisayarınızın içinde çalışmadan önce, bilgisayarınızla birlikte verilen güvenlik bilgilerini okuyun. Ek en iyi güvenlik uygulama bilgileri için www.dell.com/regulatory_compliance adresindeki Yasal Uygunluk Ana Sayfasına bakın.

DİKKAT: Yalnızca yetkili bir servis teknisyeni bilgisayarınızda onarım yapmalıdır. Dell™ tarafından yetkilendirilmemiş servislerden kaynaklanan zararlar garantinizin kapsamında değildir.

DİKKAT: Elektrostatik boşalmı önlemek için, bir bilek topraklama kayışı kullanarak ya da boyanmamış metal yüzeylere (bilgisayardaki bir konektör gibi) sık sık dokunarak kendinizi topraklayın.

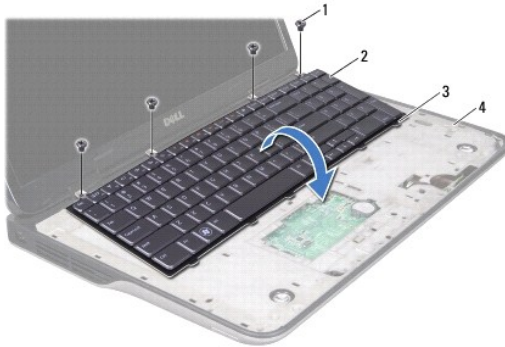
DİKKAT: Sistem kartının hasar görmesini engellemek için, bilgisayar içinde çalışmadan önce ana pili çıkarın (bkz. [Pili Çıkarma](#)).

Klavyeyi Çıkarma

1. [Başlamadan Önce](#) bölümündeki yönergeleri uygulayın.
2. Pili çıkarın (bkz. [Pili Çıkarma](#)).
3. Modül kapağını çıkarın (bkz. [Modül Kapağını Çıkarma](#)).
4. Bellek modüllerini çıkarın (bkz. [Bellek Modüllerini Çıkarma](#)).
5. [adım 5](#) bölümü [Sabit Sürücülerini Çıkarma](#) kısmındaki talimatları izleyin.
6. Optik sürücüyü çıkarın (bkz. [Optik Sürücüyü Çıkarma](#)).
7. Avuçiçi dayanağı düzeneğini çıkarın (bkz. [Avuçiçi Dayanağı Aksamını Çıkarma](#)).
8. Klavyeyi üst kapağa sabitleyen dört vidayı çıkarın.
9. Klavyeyi sertçe çekmeden dikkatlice kaldırın ve klavye tırnaklarını üst kapaktaki yuvaların dışına kaydırın.

DİKKAT: Klavyenin üzerindeki tuş başlıkları naziktir, kolayca yerinden çıkar ve değiştirmesi zaman alır. Klavyeyi çıkarırken ve tutarken dikkatli olun.

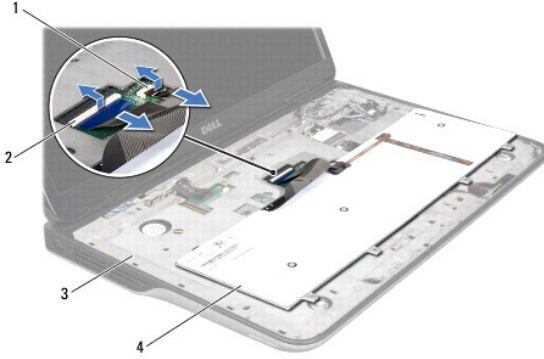
DİKKAT: Klavyeyi çıkarırken ve tutarken son derece dikkatli olun. Dikkatli olmazsanız ekran paneli çizilebilir.



1	vida (4)	2	klavye
3	tırnaklar (5)	4	üst kapak

10. Klavyeyi ters çevirin ve üst kapağın üzerine yerleştirin.

11. Klavye arka ışık kablosunu sistem kartı konnektöründen ayırmak için konnektör mandalını kaldırın ve çekme tırnağını çekin.
12. Klavye kablosunu sistem kartı konnektöründen ayırmak için konnektör mandalını kaldırın ve çekme tırnağını çekin.



1 klavye arka ışık kablosu konnektörü	2 klavye kablosu konnektörü
3 üst kapak	4 klavye

13. Klavyeyi kaldırarak üst kapaktan çıkarın.

Klavyeyi Yerine Takma

1. [Baslamadan Önce](#) bölümündeki yönergeleri uygulayın.
2. Klavye kablosunu sistem kartı konnektörüne kaydırın ve kablunun sabitlenmesi için konnektör mandalına bastırın.
3. Klavye arka ışık kablosunu sistem kartı konnektörüne kaydırın ve kablunun sabitlenmesi için konnektör mandalına bastırın.
4. Klavye üzerindeki tırnakları üst kapağın üzerindeki yuvalara kaydırın ve klavyeyi yerine oturtun.
5. Klavyeyi üst kapağa sabitleyen dört vidayı yerine takın.
6. Avuçiçi dayanağı aksamını yerine takın (bkz. [Avuçiçi Dayanağı Aksamını Yerine Takma](#)).
7. Optik sürücüyü yerine takın (bkz. [Optik Sürücüyü Yerine Takma](#)).
8. [adım 5](#) bölümü [Sabit Sürücülerini Yerine Takma](#) kısmındaki talimatları izleyin.
9. Bellek modüllerini yerine takın (bkz. [Bellek Modüllerini Yerine Takma](#)).
10. Modül kapağını takın (bkz. [Modül Kapağını Yerine Takma](#)).
11. Pili yerine takın (bkz. [Pil Yerine Takma](#)).

⚠ DİKKAT: Bilgisayarı çalıştırmadan önce tüm vidaları yerine takın ve bilgisayarın içine kaçmış vida kalmadığından emin olun. İçeride unutulmuş vida bilgisayara zarar verebilir.

[İçerik Sayfasına Dön](#)

[İçerik Sayfasına Dön](#)

Bellek Modülleri

Dell™ XPS™ L701X Servis El Kitabı

- [Bellek Modüllerini Çıkarma](#)
- [Bellek Modüllerini Yerine Takma](#)

UYARI: Bilgisayarınızın içinde çalışmadan önce, bilgisayarınızla birlikte verilen güvenlik bilgilerini okuyun. Ek en iyi güvenlik uygulama bilgileri için www.dell.com/regulatory_compliance adresindeki Yasal Uygunluk Ana Sayfasına bakın.

DİKKAT: Yalnızca yetkili bir servis teknisyeni bilgisayarınızda onarım yapmalıdır. Dell™ tarafından yetkilendirilmemiş servislerden kaynaklanan zararlar garantinizin kapsamında değildir.

DİKKAT: Elektrostatik boşalımı önlemek için, bir bilek topraklama kayışı kullanarak ya da boyanmamış metal yüzeylere (bilgisayardaki bir konektör gibi) sık sık dokunarak kendinizi topraklayın.

DİKKAT: Sistem kartının hasar görmesini engellemek için, bilgisayar içinde çalışmadan önce ana pili çıkarın (bkz. [Pili Çıkarma](#)).

Sistem kartınıza bellek modülleri takarak bilgisayarınızın belleğini artırabilirsiniz. Bilgisayarınızın desteklediği bellek türleri hakkında bilgi için bilgisayarınızla birlikte gönderilen *Kurulum Kılavuzu*'nda veya support.dell.com/manuals adresindeki "Teknik Özellikler" bölümüne bakın.

NOT: Dell'den satın alınan bellek modülleri bilgisayar garantinizin kapsamı içerisindedir.

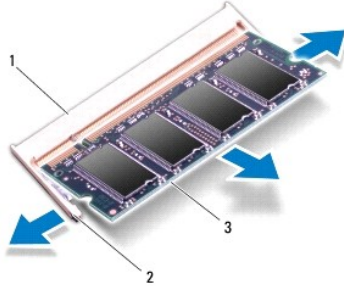
Bilgisayarınızın yapılandırmasına bağlı olarak, bilgisayarınızda iki veya dört kullanıcı erişimli SODIMM konektörü bulunabilir.

Bellek Modüllerini Çıkarma

1. [Başlamadan Önce](#) bölümündeki yönergeleri uygulayın.
2. Pili çıkarın (bkz. [Pili Çıkarma](#)).
3. Modül kapağını çıkarın (bkz. [Modül Kapağını Çıkarma](#)).

DİKKAT: Bellek modülü konektörünün hasar görmesini önlemek için, bellek modülü emniyet klipslerini açarken araç kullanmayın.

4. Parmak uçlarınızı kullanarak, bellek modülü konektörünün her iki ucundaki emniyet klipslerini bellek modülü çıkana kadar dikkatlice ayırın.



1	bellek modülü konektörü	2	sabitleme klipsleri (2)
3	bellek modülü		

5. Bellek modülünü bellek modülü konektöründen çıkarın.

Bellek Modüllerini Yerine Takma

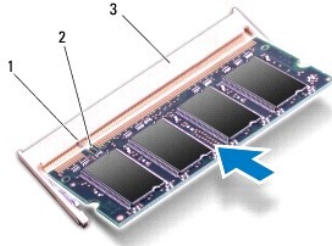
1. [Başlamadan Önce](#) bölümündeki yönergeleri uygulayın.

△ **DİKKAT:** Bellek modüllerini taktığınız bellek modülü sayısına bağlı olarak aşağıdaki tabloda belirtildiği şekilde bellek modül konnektörlerine takın. Bellek modüllerini tabloda belirtildiği gibi takamazsanız bilgisayarınız başlamayabilir.

Bellek Modülü Sayısı	Bellek Modülü konnektörü			
	DIMM A	DIMM B	DIMM C	DIMM D
1	X			
			X	
2	X	X		
			X	X
	X		X	
3	X	X	X	
	X		X	X
4	X	X	X	X

2. Bellek modülün altındaki çentiği, bellek modülü konnektördeki tırnakla hizalayın.
3. Bellek modülünü 45 derecelik açı ile düz biçimde bellek modülü konnektörüne kaydırın ve yerine oturana kadar aşağı doğru bastırın. Tık sesi duymazsanız, bellek modülünü çıkarıp yeniden takın.

🔍 **NOT:** Bellek modülü düzgün takılmamışsa bilgisayar önyüklemeye yapmayabilir.



1	sekme	2	çentik
3	bellek modülü konnektörü		

4. Modül kapağını takın (bkz. [Modül Kapağını Yerine Takma](#)).
5. Pili yerine takın (bkz. [Pil Yerine Takma](#)).
6. AC adaptörünü bilgisayarınıza ve elektrik prizine takın.

△ **DİKKAT:** Bilgisayarı çalıştırmadan önce tüm vidaları yerine takın ve bilgisayarın içine kaçmış vida kalmadığından emin olun. İçeride unutulmuş vidadan bilgisayara zarar verebilir.

7. Bilgisayarı açın.

Bilgisayar önyüklemeye yaparken, ek belleği algılar ve sistem yapılandırma bilgilerini otomatik olarak güncelleştirir.

Bilgisayara takılı bellek miktarını onaylamak için:

Başlat → Denetim Masası → **Sistem ve Güvenlik** → Sistem öğelerini tıklayın.

[İçerik Sayfasına Dön](#)

[İçerik Sayfasına Dön](#)

Kablosuz Mini Kartlar

Dell™ XPS™ L701X Servis El Kitabı

- [Mini Kartı Çıkarma](#)
- [Mini Kartı Geri Takma](#)

UYARI: Bilgisayarınızın içinde çalışmadan önce, bilgisayarınızla birlikte verilen güvenlik bilgilerini okuyun. Ek en iyi güvenlik uygulama bilgileri için www.dell.com/regulatory_compliance adresindeki Yasal Uygunluk Ana Sayfasına bakın.

DİKKAT: Yalnızca yetkili bir servis teknisyeni bilgisayarınızda onarım yapmalıdır. Dell™ tarafından yetkilendirilmemiş servislerden kaynaklanan zararlar garantinizin kapsamında değildir.

DİKKAT: Elektrostatik boşalmı önlemek için, bir bilek topraklama kayışı kullanarak ya da boyanmamış metal yüzeylere (bilgisayardaki bir konnektör gibi) sık sık dokunarak kendinizi topraklayın.

DİKKAT: Sistem kartının hasar görmesini engellemek için, bilgisayar içinde çalışmadan önce ana pili çıkarın (bkz. [Pili Çıkarma](#)).

NOT: Dell, kendi üretimi dışındaki Mini Kartlar için uygunluk garantisi vermez veya destek sağlamaz.

Bilgisayarınızla birlikte bir kablosuz Mini Kart sipariş ettiyseniz, kart zaten yüklenmiştir.

Bilgisayarınızda bir tam Mini Kart yuvası ile bir yarım Mini Kart yuvası bulunmaktadır:

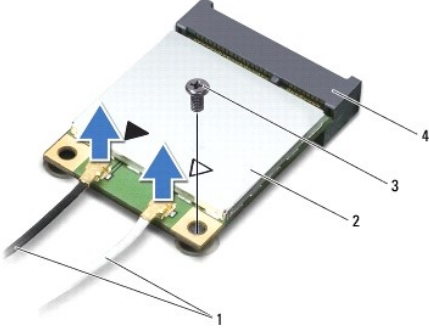
- Bir tam Mini Kart yuvası — Kablosuz Geniş Ağ (WWAN) ya da TV tarayıcı modülünü destekler
- Bir yarım Mini Kart yuvası — Kablosuz Yerel Ağ (WLAN) veya Mikrodalga Erişim için Dünya Çapında Uyumluluk (WiMax) özelliğini destekler

NOT: Satın alındığı zamanki bilgisayar yapılandırmasına bağlı olarak, Mini Kart yuvasına takılı bir Mini Kart olabilir veya olmayabilir.

Mini Kartı Çıkarma

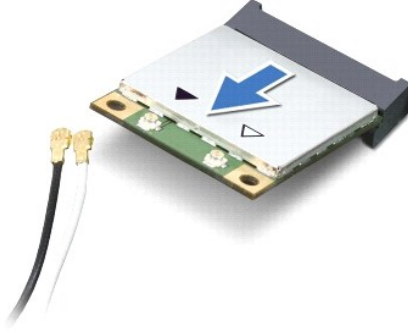
- [Başlamadan Önce](#) bölümündeki yönergeleri uygulayın.
- Pili çıkarın (bkz. [Pili Çıkarma](#)).
- Modül kapağını çıkarın (bkz. [Modül Kapağını Çıkarma](#)).
- Bellek modüllerini çıkarın (bkz. [Bellek Modüllerini Çıkarma](#)).
- [adım 5](#) bölümü [Sabit Sürücülerini Çıkarma](#) kısmındaki talimatları izleyin.
- Optik sürücüyü çıkarın (bkz. [Optik Sürücüyü Çıkarma](#)).
- Avuçiçi dayanağı düzeneğini çıkarın (bkz. [Avuçiçi Dayanağı Aksamını Çıkarma](#)).
- Klavyeyi çıkarın (bkz. [Klavyeyi Çıkarma](#)).
- Anten kablolarını Mini Kartlardan çıkarın.
- Mini Kartı sistem kartına bağlayan vidayı sökün.

NOT: Bilgisayarınız aynı anda tam Mini Kart yuvasında ya bir WWAN Mini Kartı veya bir TV Tarayıcı kartını destekler.



1	anten kabloları (2)	2	Mini Kart
3	vida	4	sistem kartı konnektörü

11. Mini Kartları sistem kartı konnektöründen kaldırarak çıkarın.



⚠ DİKKAT: Mini Kart bilgisayarın içinde değilken sürücüyü koruyucu antistatik paket içinde saklayın. Daha fazla bilgi için, bilgisayarınızla birlikte verilen güvenlik bilgilerindeki "Elektrostatik Boşalma Karşı Koruma" bölümüne bakın.

Mini Kartı Geri Takma

1. [Başlamadan Önce](#) bölümündeki yönergeleri uygulayın.
2. Yeni Mini Kartı ambalajından çıkarın.

⚠ DİKKAT: Kartı yerine kaydırmak için sıkı ve eşit bir basınç uygulayın. Aşırı güç kullanırsanız, konnektöre zarar verebilirsiniz.

⚠ DİKKAT: Konnektörler doğru biçimde takılmak üzere kilitlenmiştir. Direnç hissederseniz, kartın ve sistem kartının üzerindeki konnektörleri denetleyin ve kartı yeniden hizalayın.

⚠ DİKKAT: Mini Kartın hasar görmesini önlemek için, kabloları kesinlikle kartın altına yerleştirmeyin.

3. Mini Kart konnektörünü 45 derecelik bir açıyla sistem kartı konnektörüne takın.
4. Mini Kartın diğer ucunu sistem kartındaki yuvanın içine doğru bastırın ve Mini Kartı sistem kartına sabitleyen vidayı yerine takın.
5. Uygun anten kablolarını, takmış olduğunuz Mini Kartlara bağlayın. Aşağıdaki tablo, bilgisayarınızın desteklediği Mini Kartlar için anten kablosu renk şemasını içerir.

Mini Karttaki konektörler	Anten Kablosu Renk Şeması
WLAN (2 anten kablosu)	
Ana WLAN (beyaz üçgen)	gri şeritli beyaz
Yardımcı WLAN (siyah üçgen)	gri şeritli siyah
WWAN (2 anten kablosu)	
Ana WWAN (beyaz üçgen)	beyaz
Yardımcı WWAN (siyah üçgen)	siyah
TV tarayıcı (1 anten kablosu)	siyah

6. Klavyeyi takın (bkz. [Klavyeyi Yerine Takma](#)).
7. Avuçiçi dayanağı aksamını yerine takın (bkz. [Avuçiçi Dayanağı Aksamını Yerine Takma](#)).
8. Optik sürücüyü yerine takın (bkz. [Optik Sürücüyü Yerine Takma](#)).
9. [adım 5](#) bölümü [Sabit Sürücüleri Yerine Takma](#) kısmındaki talimatları izleyin.
10. Bellek modüllerini yerine takın (bkz. [Bellek Modüllerini Yerine Takma](#)).
11. Modül kapağını takın (bkz. [Modül Kapağını Yerine Takma](#)).
12. Pili yerine takın (bkz. [Pili Yerine Takma](#)).

⚠ DİKKAT: Bilgisayarı **çalıştırmadan önce tüm vidaları** yerine takın ve bilgisayarın **içine kaçmış vida kalmadığından** emin olun. **İçeride unutulmuş vida** bilgisayara zarar verebilir.

13. Gerekli biçimde, bilgisayarınızın sürücülerini ve yardımcı programlarını yükleyin.

🔍 NOT: Dell dışında bir üreticinin iletişim kartını kullanıyorsanız, uygun sürücü ve yardımcı programları yüklemeniz gerekir.

[İçerik Sayfasına Dön](#)

[İçerik Sayfasına Dön](#)

Modül Kapağı

Dell™ XPS™ L701X Servis El Kitabı

- [Modül Kapağını Çıkarma](#)
- [Modül Kapağını Yerine Takma](#)

UYARI: Bilgisayarınızın içinde çalışmadan önce, bilgisayarınızla birlikte verilen güvenlik bilgilerini okuyun. Ek en iyi güvenlik uygulama bilgileri için www.dell.com/regulatory_compliance adresindeki Yasal Uygunluk Ana Sayfasına bakın.

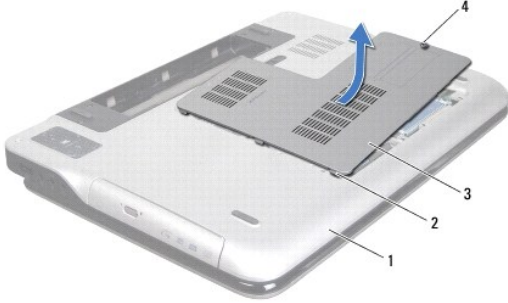
DİKKAT: Yalnızca yetkili bir servis teknisyeni bilgisayarınızda onarım yapmalıdır. Dell™ tarafından yetkilendirilmemiş servislerden kaynaklanan zararlar garantinizin kapsamında değildir.

DİKKAT: Elektrostatik boşalmı önlemek için, bir bilek topraklama kayışı kullanarak ya da boyanmamış metal yüzeylere (bilgisayardaki bir konektör gibi) sık sık dokunarak kendinizi topraklayın.

DİKKAT: Sistem kartının hasar görmesini engellemek için, bilgisayar içinde çalışmadan önce ana pili çıkarın (bkz. [Pili Çıkarma](#)).

Modül Kapağını Çıkarma

1. [Başlamadan Önce](#) bölümündeki yönergeleri uygulayın.
2. Pili çıkarın (bkz. [Pili Çıkarma](#)).
3. Modül kapağını alt kapağa sabitleyen tutucu vidayı gevşetin.
4. Parmak uçlarınızı kullanarak modül kapağındaki tırnakları alt kapaktaki yuvalardan ayırın ve modülü alt kapaktan kaldırın.



1	alt kapak	2	tırnaklar
3	modül kapağı	4	tutucu vida

Modül Kapağını Yerine Takma

1. [Başlamadan Önce](#) bölümündeki yönergeleri uygulayın.
2. Modül kapağındaki tırnakları alt kapaktaki yuvalarla hizalayın ve modül kapağını yerine oturtun.
3. Modül kapağını alt kapağa sabitleyen tutucu vidayı sıkın.
4. Pili yerine takın (bkz. [Pili Yerine Takma](#)).

[İçerik Sayfasına Dön](#)

[İçerik Sayfasına Dön](#)

Optik Sürücü

Dell™ XPS™ L701X Servis El Kitabı

- [Optik Sürücüyü Çıkarma](#)
- [Optik Sürücüyü Yerine Takma](#)

UYARI: Bilgisayarınızın içinde çalışmadan önce, bilgisayarınızla birlikte verilen güvenlik bilgilerini okuyun. Ek en iyi güvenlik uygulama bilgileri için www.dell.com/regulatory_compliance adresindeki Yasal Uygunluk Ana Sayfasına bakın.

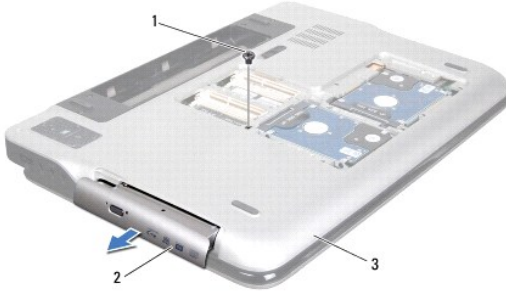
DİKKAT: Yalnızca yetkili bir servis teknisyeni bilgisayarınızda onarım yapmalıdır. Dell™ tarafından yetkilendirilmemiş servislerden kaynaklanan zararlar garantinizin kapsamında değildir.

DİKKAT: Elektrostatik boşalımı önlemek için, bir bilek topraklama kayışı kullanarak ya da boyanmamış metal yüzeylere (bilgisayardaki bir konektör gibi) sık sık dokunarak kendinizi topraklayın.

DİKKAT: Sistem kartının hasar görmesini engellemek için, bilgisayar içinde çalışmadan önce ana pili çıkarın (bkz. [Pili Çıkarma](#)).

Optik Sürücüyü Çıkarma

1. [Başlamadan Önce](#) bölümündeki yönergeleri uygulayın.
2. Pili çıkarın (bkz. [Pili Çıkarma](#)).
3. Modül kapağını çıkarın (bkz. [Modül Kapağını Çıkarma](#)).
4. Bellek modüllerini çıkarın (bkz. [Bellek Modüllerini Çıkarma](#)).
5. Optik sürücüyü alt kapağa sabitleyen vidayı çıkarın.
6. Optik sürücüyü optik sürücü yuvasının dışına kaydırın.



1	vida	2	optik sürücü
3	alt kapak		

Optik Sürücüyü Yerine Takma

1. [Başlamadan Önce](#) bölümündeki yönergeleri uygulayın.
2. Optik sürücüyü iyice oturana kadar optik sürücü yuvasına kaydırın.
3. Optik sürücüyü alt kapağa sabitleyen vidayı yerine takın.
4. Bellek modüllerini yerine takın (bkz. [Bellek Modüllerini Yerine Takma](#)).
5. Modül kapağını takın (bkz. [Modül Kapağını Yerine Takma](#)).
6. Pili yerine takın (bkz. [Pili Yerine Takma](#)).

⚠ **DİKKAT:** Bilgisayarı çalıştırmadan önce tüm vidaları yerine takın ve bilgisayarın içine kaçmış vida kalmadığından emin olun. İçeride unutulmuş vida bilgisayara zarar verebilir.

[İçerik Sayfasına Dön](#)

[İçerik Sayfasına Dön](#)

Avuçiçi Dayanağı Aksamı

Dell™ XPS™ L701X Servis El Kitabı

- [Avuçiçi Dayanağı Aksamını Çıkarma](#)
- [Avuçiçi Dayanağı Aksamını Yerine Takma](#)

UYARI: Bilgisayarınızın içinde çalışmadan önce, bilgisayarınızla birlikte verilen güvenlik bilgilerini okuyun. Ek en iyi güvenlik uygulama bilgileri için www.dell.com/regulatory_compliance adresindeki Yasal Uygunluk Ana Sayfasına bakın.

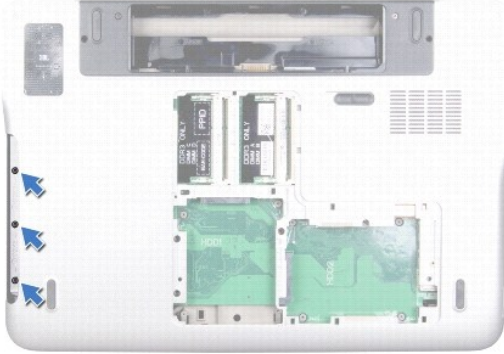
DİKKAT: Yalnızca yetkili bir servis teknisyeni bilgisayarınızda onarım yapmalıdır. Dell™ tarafından yetkilendirilmemiş servislerden kaynaklanan zararlar garantinizin kapsamında değildir.

DİKKAT: Elektrostatik boşalımı önlemek için, bir bilek topraklama kayışı kullanarak ya da boyanmamış metal yüzeylere (bilgisayardaki bir konektör gibi) sık sık dokunarak kendinizi topraklayın.

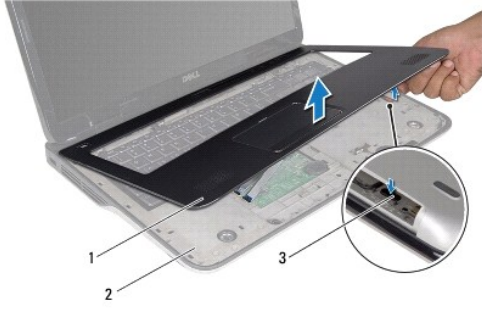
DİKKAT: Sistem kartının hasar görmesini engellemek için, bilgisayar içinde çalışmadan önce ana pili çıkarın (bkz. [Pili Çıkarma](#)).

Avuçiçi Dayanağı Aksamını Çıkarma

1. [Başlamadan Önce](#) bölümündeki yönergeleri uygulayın.
2. Pili çıkarın (bkz. [Pili Çıkarma](#)).
3. Modül kapağını çıkarın (bkz. [Modül Kapağını Çıkarma](#)).
4. Bellek modüllerini çıkarın (bkz. [Bellek Modüllerini Çıkarma](#)).
5. [adım 5](#) bölümü [Sabit Sürücülerini Çıkarma](#) kısmındaki talimatları izleyin.
6. Optik sürücüyü çıkarın (bkz. [Optik Sürücüyü Çıkarma](#)).
7. Avuçiçi dayanağı aksamını bilgisayarın alt kapağına sabitleyen üç vidayı çıkarın.



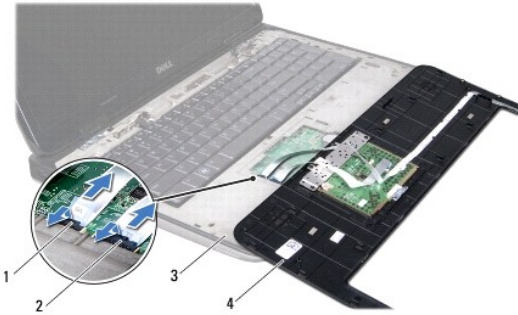
8. Bilgisayarı ters çevirin ve ekranı mümkün olduğunca açın.
9. Parmak ucunuzu kullanarak, avuçiçi dayanağı aksamını üst kapaktan serbest bırakmak için tırnağı yavaşta itin.



1	avuçiçi dayanağı aksamı	2	üst kapak
3	sekme		

⚠ **DİKKAT:** Avuçiçi dayanağı aksamının zarar görmesini önlemek için avuçiçi dayanağı aksamını üst kapaktan dikkatle ayırın.

- Parmak uçlarınızı kullanarak, avuçiçi dayanağı aksamını yavaşça bilgisayarın üst kapağından gevşetin.
- Avuçiçi dayanağı aksamını sertçe çekmeden ters çevirin ve üst kapağa yerleştirin.
- Kontrol bandı kablosunu sistem kartı konnektöründen ayırmak için konnektör mandalını kaldırın ve çekme tırnağını çekin.
- Dokunmatik yüzey kablosunu sistem kartı konnektöründen ayırmak için konnektör mandalını kaldırın ve çekme tırnağını çekin.
- Avuçiçi dayanağı aksamını üst kapaktan kaldırarak çıkarın.




1	kontrol bandı kablo konnektörü	2	dokunmatik yüzey kablosu konnektörü
3	üst kapak	4	avuçiçi dayanağı aksamı

Avuçiçi Dayanağı Aksamını Yerine Takma

- [Başlamadan Önce](#) bölümündeki yönergeleri uygulayın.
- Dokunmatik yüzey sistem kartı konnektörüne kaydırın ve kablunun sabitlenmesi için konnektör mandalina bastırın.
- Kontrol bandı kablosunu sistem kartı konnektörüne kaydırın ve kablunun sabitlenmesi için konnektör mandalina bastırın.
- Avuçiçi dayanağı aksamını üst kapağa yerleştirin ve avuçiçi dayanağı aksamını yavaşça yerine oturtun.
- Ekranı kapatın ve bilgisayarı ters çevirin.

6. Avuçiçi dayanağı aksamını bilgisayarın alt kapağına sabitleyen üç vidayı yerine takın.
7. Optik sürücüyü yerine takın (bkz. [Optik Sürücüyü Yerine Takma](#)).
8. [adım 5](#) bölümü [Sabit Sürücülerini Yerine Takma](#) kısmındaki talimatları izleyin.
9. Bellek modüllerini yerine takın (bkz. [Bellek Modüllerini Yerine Takma](#)).
10. Modül kapağını takın (bkz. [Modül Kapağını Yerine Takma](#)).
11. Pili yerine takın (bkz. [Pili Yerine Takma](#)).

 **DİKKAT:** Bilgisayarı çalıştırmadan önce tüm vidaları yerine takın ve bilgisayarın içine kaçmış vida kalmadığından emin olun. İçeride unutulmuş vida bilgisayara zarar verebilir.

[İçerik Sayfasına Dön](#)

[İçerik Sayfasına Dön](#)

İşlemci Modülü

Dell™ XPS™ L701X Servis El Kitabı

- [İşlemci Modülünü Çıkarma](#)
- [İşlemci Modülünü Takma](#)

UYARI: Bilgisayarınızın içinde çalışmadan önce, bilgisayarınızla birlikte verilen güvenlik bilgilerini okuyun. Ek en iyi güvenlik uygulama bilgileri için www.dell.com/regulatory_compliance adresindeki Yasal Uygunluk Ana Sayfasına bakın.

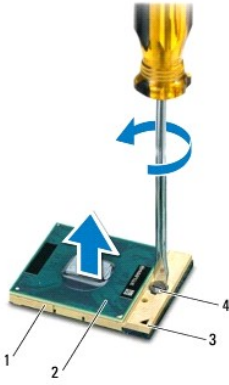
DİKKAT: Yalnızca yetkili bir servis teknisyeni bilgisayarınızda onarım yapmalıdır. Dell™ tarafından yetkilendirilmemiş servislerden kaynaklanan zararlar garantinizin kapsamında değildir.

DİKKAT: Elektrostatik boşalımı önlemek için, bir bilek topraklama kayışı kullanarak ya da boyanmamış metal yüzeylere (bilgisayardaki bir konnektör gibi) sık sık dokunarak kendinizi topraklayın.

DİKKAT: Sistem kartının hasar görmesini engellemek için, bilgisayar içinde çalışmadan önce ana pili çıkarın (bkz. [Pili Çıkarma](#)).

İşlemci Modülünü Çıkarma

1. [Başlamadan Önce](#) bölümündeki yönergeleri uygulayın.
 2. Pili çıkarın (bkz. [Pili Çıkarma](#)).
 3. Modül kapağını çıkarın (bkz. [Modül Kapağını Çıkarma](#)).
 4. Bellek modüllerini çıkarın (bkz. [Bellek Modüllerini Çıkarma](#)).
 5. [adım 5](#) bölümü [Sabit Sürücülerini Çıkarma](#) kısmındaki talimatları izleyin.
 6. Optik sürücüyü çıkarın (bkz. [Optik Sürücüyü Çıkarma](#)).
 7. Avuçiçi dayanağı düzeneğini çıkarın (bkz. [Avuçiçi Dayanağı Aksamını Çıkarma](#)).
 8. Klavyeyi çıkarın (bkz. [Klavyeyi Çıkarma](#)).
 9. Ekran aksamını çıkarın (bkz. [Ekran Aksamını Çıkarma](#)).
 10. Mini Kartları çıkarın (bkz. [Mini Kartı Çıkarma](#)).
 11. Bluetooth kartını çıkarın (bkz. [Bluetooth Kartını Çıkarma](#)).
 12. [Üst Kapağı Çıkarma](#) bölümündeki [adım 13-adım 18](#) arasındaki yönergeleri uygulayın.
 13. Üst kapak düzeneğini ters çevirin.
 14. Isı emicisini çıkarın (bkz. [Isı Emiciyi Sökme](#)).
- DİKKAT:** İşlemciyi çıkarırken veya yerine takarken, ZIF soket kam vidasıyla işlemci arasındaki temassızlığı önlemek için, kam vidasını çevirirken işlemcinin ortasına hafif baskı uygulayın.
- DİKKAT:** İşlemciye zarar vermemek için kam vidasını döndürürken tornavidayı işlemciye dik olacak şekilde tutun.
15. ZIF soketini gevşetmek için, düz uçlu küçük bir tornavida kullanın ve ZIF soketi kam vidasını saatin tersi yönünde durdurucuya gelinceye kadar döndürün.



1	ZIF soketi	2	işlemci modülü
3	pin-1 köşesi	4	ZIF soketi kam vidası

⚠ **DİKKAT:** İşlemci modülü için maksimum soğutma sağlamak üzere işlemci termal soğutma aksamının ısı aktarım alanlarına dokunmayın. Cildinizdeki yağlar, ısı yüzeylerinin ısı iletim kapasitesini düşürebilir.

⚠ **DİKKAT:** İşlemci modülünü çıkarmak için modülü doğruca yukarı çekin. İşlemci modülü üzerindeki pinleri eğmemeye dikkat edin.

16. İşlemci modülünü ZIF soketinden kaldırın.

İşlemci Modülünü Takma

🔍 **NOT:** Yeni bir işlemci modülü takıyorsanız, yapıştırılmış bir termal yüzeyi bulunan yeni bir termal soğutma aksamı veya nasıl takılacağını gösteren dokümanla birlikte yeni bir termal yüzey alırsınız.

1. [Başlamadan Önce](#) bölümündeki yönergeleri uygulayın.

2. İşlemci modülünün pim-1 köşesini ZIF soketinin pim-1 köşesi ile hizalayın.

🔍 **NOT:** İşlemci modülünün pim-1 köşesinde, ZIF soketinin pim-1 köşesindeki üçgenle hizalanan bir üçgen vardır.

3. İşlemci modülünü işlemci soketine hafifçe yerleştirin ve işlemci modülünün doğru şekilde konumlandırıldığından emin olun.

⚠ **DİKKAT:** İşlemci modülüne zarar vermemek için kam vidasını döndürürken tornavidayı işlemciye dik olacak şekilde tutun.

4. Sistem kartına işlemci modülünü takmak için kam vidasını saat yönünde döndürerek ZIF soketini sıkıştırın.

5. Isı emiciyi takın (bkz. [Isı Emiciyi Yerine Takma](#)).

6. [Üst Kapağı Yerine Takma](#) bölümündeki [adım 11-adım 15](#) arasındaki yönergeleri uygulayın.

7. Bluetooth kartını yerine takın (bkz. [Bluetooth Kartını Takma](#)).

8. Mini Kartları yerine takın (bkz. [Mini Kartı Geri Takma](#)).

9. Ekran aksamını takın (bkz. [Ekran Aksamını Yerine Takma](#)).

10. Klavyeyi takın (bkz. [Klavyeyi Yerine Takma](#)).

11. Avuçiçi dayanağı aksamını yerine takın (bkz. [Avuçiçi Dayanağı Aksamını Yerine Takma](#)).

12. Optik sürücüyü yerine takın (bkz. [Optik Sürücüyü Yerine Takma](#)).

13. [adım 5](#) bölümü [Sabit Sürücülerini Yerine Takma](#) kısmındaki talimatları izleyin.

14. Bellek modüllerini yerine takın (bkz. [Bellek Modüllerini Yerine Takma](#)).

15. Modül kapağını takın (bkz. [Modül Kapağını Yerine Takma](#)).

16. Pili yerine takın (bkz. [Pil Yerine Takma](#)).

⚠ DİKKAT: Bilgisayarı çalıştırmadan önce tüm vidaları yerine takın ve bilgisayarın içine kaçmış vida kalmadığından emin olun. İçeride unutulmuş vida bilgisayara zarar verebilir.

[İçerik Sayfasına Dön](#)

[İçerik Sayfasına Dön](#)

Güç Düğmesi Kartı

Dell™ XPS™ L701X Servis El Kitabı

- [Güç Düğmesi Kartını Çıkarma](#)
- [Güç Düğmesi Kartını Yerine Takma](#)

UYARI: Bilgisayarınızın içinde çalışmadan önce, bilgisayarınızla birlikte verilen güvenlik bilgilerini okuyun. Ek en iyi güvenlik uygulama bilgileri için www.dell.com/regulatory_compliance adresindeki Yasal Uygunluk Ana Sayfasına bakın.

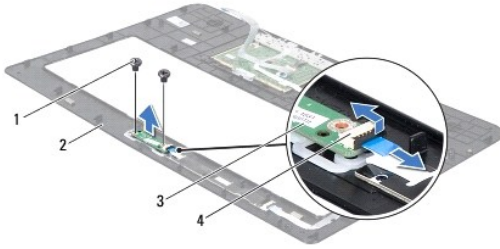
DİKKAT: Yalnızca yetkili bir servis teknisyeni bilgisayarınızda onarım yapmalıdır. Dell™ tarafından yetkilendirilmemiş servislerden kaynaklanan zararlar garantinizin kapsamında değildir.

DİKKAT: Elektrostatik boşalmı önlemek için, bir bilek topraklama kayışı kullanarak ya da boyanmamış metal yüzeylere (bilgisayardaki bir konnektör gibi) sık sık dokunarak kendinizi topraklayın.

DİKKAT: Sistem kartının hasar görmesini engellemek için, bilgisayar içinde çalışmadan önce ana pili çıkarın (bkz. [Pili Çıkarma](#)).

Güç Düğmesi Kartını Çıkarma

1. [Başlamadan Önce](#) bölümündeki yönergeleri uygulayın.
2. Pili çıkarın (bkz. [Pili Çıkarma](#)).
3. Modül kapağını çıkarın (bkz. [Modül Kapağını Çıkarma](#)).
4. Bellek modüllerini çıkarın (bkz. [Bellek Modüllerini Çıkarma](#)).
5. [adım 5](#) bölümü [Sabit Sürücülerini Çıkarma](#) kısmındaki talimatları izleyin.
6. Optik sürücüyü çıkarın (bkz. [Optik Sürücüyü Çıkarma](#)).
7. Avuçiçi dayanağı düzeneğini çıkarın (bkz. [Avuçiçi Dayanağı Aksamını Çıkarma](#)).
8. Avuçiçi dayanağını ters çevirin.
9. Güç düğmesi kart kablosunu güç düğmesi kartındaki konnektörden çıkarmak için konnektör mandalını kaldırın ve çekme tırnağını çekin.
10. Güç düğmesi kartını avuçiçi dayanağına sabitleyen iki vidayı çıkarın.
11. Güç düğmesi kartını avuç içi dayanağı aksamından kaldırın.



1 vidalar (2)	2 avuçiçi dayanağı aksamı
3 güç düğmesi kartı	4 güç düğmesi kartı kablo konnektörü

Güç Düğmesi Kartını Yerine Takma

1. [Başlamadan Önce](#) bölümündeki yönergeleri uygulayın.
2. Güç düğmesi kartını avuçiçi dayanağına yerleştirmek için hizalama direklerini kullanın.

3. Güç düğmesi kartını avuçiçi dayanağına sabitleyen iki vidayı yerine takın.
4. Güç düğmesi kartı kablosunu güç düğmesi kartındaki konnektöre kaydırarak takın ve kabloyu sabitlemek için konnektör mandalına bastırın.
5. Avuçiçi dayanağı aksamını yerine takın (bkz. [Avuçiçi Dayanağı Aksamını Yerine Takma](#)).
6. Optik sürücüyü yerine takın (bkz. [Optik Sürücüyü Yerine Takma](#)).
7. [adım 5](#) bölümü [Sabit Sürücülerini Yerine Takma](#) kısmındaki talimatları izleyin.
8. Bellek modüllerini yerine takın (bkz. [Bellek Modüllerini Yerine Takma](#)).
9. Modül kapağını takın (bkz. [Modül Kapağını Yerine Takma](#)).
10. Pili yerine takın (bkz. [Pili Yerine Takma](#)).

⚠ DİKKAT: Bilgisayarı çalıştırmadan önce tüm vidaları yerine takın ve bilgisayarın içine kaçmış vida kalmadığından emin olun. İçeride unutulmuş vida bilgisayara zarar verebilir.

[İçerik Sayfasına Dön](#)

[İçerik Sayfasına Dön](#)

Hoparlörler

Dell™ XPS™ L701X Servis El Kitabı

- [Hoparlörleri Çıkarma](#)
- [Hoparlörü Yerine Takma](#)

⚠ UYARI: Bilgisayarınızın içinde çalışmadan önce, bilgisayarınızla birlikte verilen güvenlik bilgilerini okuyun. Ek en iyi güvenlik uygulama bilgileri için www.dell.com/regulatory_compliance adresindeki Yasal Uygunluk Ana Sayfasına bakın.

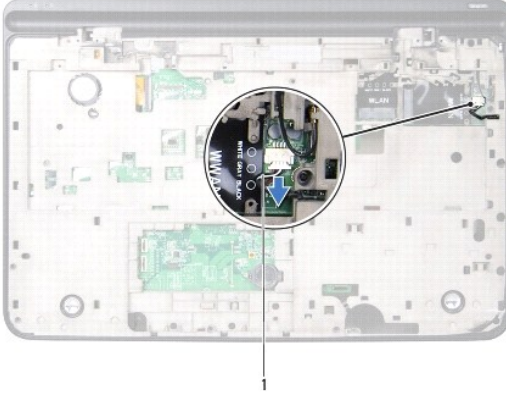
⚠ DİKKAT: Yalnızca yetkili bir servis teknisyeni bilgisayarınızda onarım yapmalıdır. Dell™ tarafından yetkilendirilmemiş servislerden kaynaklanan zararlar garantinizin kapsamında değildir.

⚠ DİKKAT: Elektrostatik boşalımı önlemek için, bir bilek topraklama kayışı kullanarak ya da boyanmamış metal yüzeylere (bilgisayardaki bir konnektör gibi) sık sık dokunarak kendinizi topraklayın.

⚠ DİKKAT: Sistem kartının hasar görmesini engellemek için, bilgisayar içinde çalışmadan önce ana pili çıkarın (bkz. [Pili Çıkarma](#)).

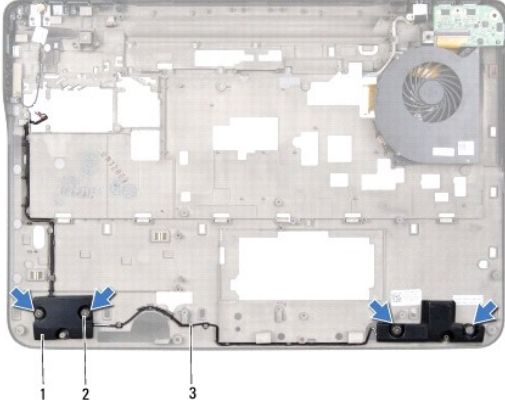
Hoparlörleri Çıkarma

1. [Başlamadan Önce](#) bölümündeki yönergeleri uygulayın.
2. Pili çıkarın (bkz. [Pili Çıkarma](#)).
3. Hoparlör kablosunu G/Ç kartı konnektöründen sökün.



1 hoparlör kablosu

4. Sistem kartını çıkarın (bkz. [Sistem Kartını Çıkarma](#)).
5. Hoparlör kablosu yerleşimini not edin ve kabloları yerleştirildikleri yerden dikkatle çıkarın.
6. Hoparlörleri üst kapağa sabitleyen dört vidayı (her hoparlör için iki tane) çıkarın.
7. Hoparlörleri üst kapağıyla birlikte kaldırarak bilgisayardan çıkarın.



1	hoparlörler (2)	2	vida (4)
3	hoparlör kablosu		

Hoparlörü Yerine Takma

1. [Başlamadan Önce](#) bölümündeki yönergeleri uygulayın.
2. Hoparlör kablosunu yerleştirildikleri yerdan geçirin.
3. Hoparlörlerdeki vida deliklerini üst kapaktaki vida delikleriyle hizalayın.
4. Hoparlörleri alt kapağa sabitleyen dört vidayı (her hoparlör için iki tane) çıkarın.
5. Sistem kartını yerine takın (bkz. [Sistem Kartını Yerine Takma](#)).
6. Hoparlör kablosunu sistem kartı konnektörüne bağlayın.
7. Pili yerine takın (bkz. [Pil Yerine Takma](#)).

⚠ DİKKAT: Bilgisayarı **çalıştırmadan önce tüm vidaları yerine takın** ve bilgisayarın **içine kaçmış vida kalmadığından emin olun. İçeride unutulmuş vida bilgisayara zarar verebilir.**

[İçerik Sayfasına Dön](#)

[İçerik Sayfasına Dön](#)

Subwoofer

Dell™ XPS™ L701X Servis El Kitabı

- [Subwoofer'ı Çıkarma](#)
- [Subwoofer'ı Yerine Takma](#)

UYARI: Bilgisayarınızın içinde çalışmadan önce, bilgisayarınızla birlikte verilen güvenlik bilgilerini okuyun. Ek en iyi güvenlik uygulama bilgileri için www.dell.com/regulatory_compliance adresindeki Yasal Uygunluk Ana Sayfasına bakın.

DİKKAT: Yalnızca yetkili bir servis teknisyeni bilgisayarınızda onarım yapmalıdır. Dell™ tarafından yetkilendirilmemiş servislerden kaynaklanan zararlar garantinizin kapsamında değildir.

DİKKAT: Elektrostatik boşalmı önlemek için, bir bilek topraklama kayışı kullanarak ya da boyanmamış metal yüzeylere (bilgisayardaki bir konnektör gibi) sık sık dokunarak kendinizi topraklayın.

DİKKAT: Sistem kartının hasar görmesini engellemek için, bilgisayar içinde çalışmadan önce ana pili çıkarın (bkz. [Pili Çıkarma](#)).

Subwoofer'ı Çıkarma

- [Başlamadan Önce](#) bölümündeki yönergeleri uygulayın.
- Pili çıkarın (bkz. [Pili Çıkarma](#)).
- Modül kapağını çıkarın (bkz. [Modül Kapağını Çıkarma](#)).
- Bellek modüllerini çıkarın (bkz. [Bellek Modüllerini Çıkarma](#)).
- [adım 5](#) bölümü [Sabit Sürücülerini Çıkarma](#) kısmındaki talimatları izleyin.
- Optik sürücüyü çıkarın (bkz. [Optik Sürücüyü Çıkarma](#)).
- Avuçiçi dayanağı düzeneğini çıkarın (bkz. [Avuçiçi Dayanağı Aksamını Çıkarma](#)).
- Klavveyi çıkarın (bkz. [Klavveyi Çıkarma](#)).
- Ekran aksamını çıkarın (bkz. [Ekran Aksamını Çıkarma](#)).
- Mini Kartları çıkarın (bkz. [Mini Kartı Çıkarma](#)).
- Bluetooth kartını çıkarın (bkz. [Bluetooth Kartını Çıkarma](#)).
- [Üst Kapağı Çıkarma](#) bölümündeki [adım 13-adım 18](#) arasındaki yönergeleri uygulayın.
- Subwoofer'ı alt kapağa sabitleyen dört vidayı çıkarın.
- Subwoofer'ı kabloyla birlikte kaldırarak alt kapaktan çıkarın.



1	vida (4)	2	subwoofer
---	----------	---	-----------

Subwoofer'ı Yerine Takma

1. [Başlamadan Önce](#) bölümündeki yönergeleri uygulayın.
2. Subwoofer'deki vida deliklerini alt kapaktaki vida delikleriyle hizalayın.
3. Subwoofer'i alt kapağa sabitleyen dört vidayı yerine takın.
4. [Üst Kapağı Yerine Takma](#) bölümündeki [adım 11](#)-[adım 15](#) arasındaki yönergeleri uygulayın.
5. Bluetooth kartını yerine takın (bkz. [Bluetooth Kartını Takma](#)).
6. Mini Kartları yerine takın (bkz. [Mini Kartı Geri Takma](#)).
7. Ekran aksamını takın (bkz. [Ekran Aksamını Yerine Takma](#)).
8. Klavyeyi takın (bkz. [Klavyeyi Yerine Takma](#)).
9. Avuçiçi dayanağı aksamını yerine takın (bkz. [Avuçiçi Dayanağı Aksamını Yerine Takma](#)).
10. Optik sürücüyü yerine takın (bkz. [Optik Sürücüyü Yerine Takma](#)).
11. [adım 5](#) bölümü [Sabit Sürücülerini Yerine Takma](#) kısmındaki talimatları izleyin.
12. Bellek modüllerini yerine takın (bkz. [Bellek Modüllerini Yerine Takma](#)).
13. Modül kapağını takın (bkz. [Modül Kapağını Yerine Takma](#)).
14. Pili yerine takın (bkz. [Pili Yerine Takma](#)).

⚠ DİKKAT: Bilgisayarı çalıştırmadan önce tüm vidaları yerine takın ve bilgisayarın içine kaçmış vida kalmadığından emin olun. İçeride unutulan vida bilgisayara zarar verebilir.

[İçerik Sayfasına Dön](#)

[İçerik Sayfasına Dön](#)

Sistem Kartı

Dell™ XPS™ L701X Servis El Kitabı

- [Sistem Kartını Çıkarma](#)
- [Sistem Kartını Yerine Takma](#)
- [BIOS'a Servis Etiketini Girme](#)

UYARI: Bilgisayarınızın içinde çalışmadan önce, bilgisayarınızla birlikte verilen güvenlik bilgilerini okuyun. Ek en iyi güvenlik uygulama bilgileri için www.dell.com/regulatory_compliance adresindeki Yasal Uygunluk Ana Sayfasına bakın.

DİKKAT: Yalnızca yetkili bir servis teknisyeni bilgisayarınızda onarım yapmalıdır. Dell™ tarafından yetkilendirilmemiş servislerden kaynaklanan zararlar garantinizin kapsamında değildir.

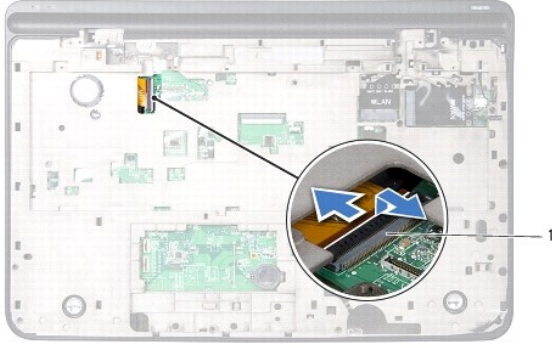
DİKKAT: Elektrostatik boşalımı önlemek için, bir bilek topraklama kayışı kullanarak ya da boyanmamış metal yüzeylere (bilgisayardaki bir konnektör gibi) sık sık dokunarak kendinizi topraklayın.

DİKKAT: Sistem kartının hasar görmesini engellemek için, bilgisayar içinde çalışmadan önce ana pili çıkarın (bkz. [Pili Çıkarma](#)).

DİKKAT: Bileşenleri ve kartları kenarlarından tutun; pim ve bağlantılara dokunmaktan kaçının.

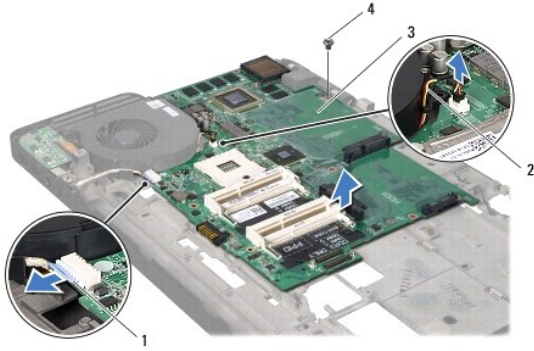
Sistem Kartını Çıkarma

- [Başlamadan Önce](#) bölümündeki yönergeleri uygulayın.
- Yüklenmiş veya boş kart varsa bunu Ortam Kart Okuyucusu'ndan çıkarın.
- Pili çıkarın (bkz. [Pili Çıkarma](#)).
- Modül kapağını çıkarın (bkz. [Modül Kapağını Çıkarma](#)).
- Bellek modüllerini çıkarın (bkz. [Bellek Modüllerini Çıkarma](#)).
- [adım 5](#) bölümü [Sabit Sürücülerini Çıkarma](#) kısmındaki talimatları izleyin.
- Optik sürücüyü çıkarın (bkz. [Optik Sürücüyü Çıkarma](#)).
- Avuçiçi dayanağı düzeneğini çıkarın (bkz. [Avuçiçi Dayanağı Aksamını Çıkarma](#)).
- Klavyeyi çıkarın (bkz. [Klavyeyi Çıkarma](#)).
- Ekran aksamını çıkarın (bkz. [Ekran Aksamını Çıkarma](#)).
- Mini Kartları çıkarın (bkz. [Mini Kartı Çıkarma](#)).
- Bluetooth kartını çıkarın (bkz. [Bluetooth Kartını Çıkarma](#)).
- Düğme pili çıkarın (bkz. [Düğme Pili Çıkarma](#)).
- USB kartı kablosunu sistem kartı konnektöründen ayırmak için konnektör mandalını kaldırın ve çekme tırnağını çekin.



1	USB kartı kablo konektörü
---	---------------------------

15. [Üst Kapağı Çıkarma](#) bölümündeki [adım 13-adım 18](#) arasındaki yönergeleri uygulayın.
16. Isı emicisini çıkarın (bkz. [Isı Emicivi Sökme](#)).
17. İşlemci modülünü çıkarın (bkz. [İşlemci Modülünü Çıkarma](#)).
18. G/Ç kartını çıkarın (bkz. [Ön G/Ç Kartı](#)).
19. Fan kablosunu ve AC adaptörü konektör kablosunu sistem kartındaki konektörlerinden ayırın.
20. Sistem kartını üst kapağa sabitleyen vidayı çıkarın.
21. Sistem kartını kaldırarak bilgisayarın üst kapağından çıkarın.




1	AC adaptörü konektör kablosu	2	fan kablosu
3	sistem kartı	4	vida


Sistem Kartını Yerine Takma

1. [Baslamadan Önce](#) bölümündeki yönergeleri uygulayın.
2. Sistem kartındaki vida deliğini üst kapaktaki vida deliğiyle hizalayın.
3. Sistem kartını üst kapağa sabitleyen vidayı yerine takın.
4. Fan kablosunu ve AC adaptörü konektör kablosunu sistem kartındaki konektörlerine takın.
5. G/Ç kartını yerine takın (bkz. [G/C Kartını Yerine Takma](#)).

6. İşlemci modülünü takın (bkz. [İşlemci Modülünü Takma](#)).
7. Isı emiciyi takın (bkz. [Isı Emiciyi Yerine Takma](#)).
8. [Üst Kapağı Yerine Takma](#) bölümündeki [adım 11-adım 15](#) arasındaki yönergeleri uygulayın.
9. USB kartı kablosunu sistem kartı konektörüne kaydırın ve kablunun sabitlenmesi için konektör mandalına bastırın.
10. Düşme pili yerine takın (bkz. [Düşme Pili Değiştirme](#)).
11. Bluetooth kartını yerine takın (bkz. [Bluetooth Kartını Takma](#)).
12. Mini Kartları yerine takın (bkz. [Mini Kartı Geri Takma](#)).
13. Ekran aksamını takın (bkz. [Ekran Aksamını Yerine Takma](#)).
14. Klavyeyi takın (bkz. [Klavyeyi Yerine Takma](#)).
15. Avuçiçi dayanağı aksamını yerine takın (bkz. [Avuçiçi Dayanağı Aksamını Yerine Takma](#)).
16. Optik sürücüyü yerine takın (bkz. [Optik Sürücüyü Yerine Takma](#)).
17. [adım 5](#) bölümü [Sabit Sürücüleri Yerine Takma](#) kısmındaki talimatları izleyin.
18. Bellek modüllerini yerine takın (bkz. [Bellek Modüllerini Yerine Takma](#)).
19. Modül kapağını takın (bkz. [Modül Kapağını Yerine Takma](#)).
20. Pili yerine takın (bkz. [Pili Yerine Takma](#)).
21. Ortam Kart Okuyucudan çıkardığınız boşu veya kartları yerine takın.

 **DİKKAT:** Bilgisayarı çalıştırmadan önce tüm vidaları yerine takın ve bilgisayarın içine kaçmış vida kalmadığından emin olun. İçeride unutulmuş vida bilgisayara zarar verebilir.

22. Bilgisayarı açın.

 **NOT:** Sistem kartını yerine taktıktan sonra yeni sistem kartının BIOS'una Servis Etiketini girin.

23. Servis etiketini girin (bkz. [BIOS'a Servis Etiketini Girme](#)).

BIOS'a Servis Etiketini Girme

1. AC adaptörünün prize takıldığından ve ana pilin düzgün şekilde takılı olduğundan emin olun.
2. Bilgisayarı açın.
3. Sistem kurulumu programına girmek için POST işlemi sırasında <F2> tuşuna basın.
4. Güvenlik sekmesine gidin ve **Servis Etiketini Belirle** alanına servis etiketini girin.

[İçerik Sayfasına Dön](#)

[İçerik Sayfasına Dön](#)

Dell™ XPS™ L701X Servis El Kitabı



NOT: Bu metinde kullanılan ticari markalar:



DİKKAT: DİKKAT, yönergelere uyulmadığında donanımın zarar görebileceğini veya veri kaybı olabileceğini belirtir.



UYARI: UYARI, meydana gelebilecek olası maddi hasar, kişisel yaralanma veya ölüm tehlikesi anlamına gelir.

Bu belgedeki bilgiler önceden bildirilmeksizin değiştirilebilir.
© 2010 Dell Inc. Tüm Hakları Saklıdır.

Bu metinde kullanılan ticari markalar: Dell™, Dell logosu ve XPS™, Dell Inc. şirketinin ticari markalarıdır; Microsoft®, Windows® ve Windows başlat düğmesi logosu, Microsoft Corporation'un Amerika Birleşik Devletleri ve/veya diğer ülkelerdeki ticari markaları veya tescilli ticari markalarıdır; Bluetooth®, Bluetooth SIG, Inc. şirketine ait tescilli markadır ve Dell tarafından lisans ile kullanılmaktadır.

Dell Inc.'in yazılı izni olmadan bu materyallerin herhangi bir şekilde çoğaltılması kesinlikle yasaktır.

Ekim 2010 Rev. A00

[İçerik Sayfasına Dön](#)

[İçerik Sayfasına Dön](#)

Üst Kapak

Dell™ XPS™ L701X Servis El Kitabı

- [Üst Kapağı Çıkarma](#)
- [Üst Kapağı Yerine Takma](#)

UYARI: Bilgisayarınızın içinde çalışmadan önce, bilgisayarınızla birlikte verilen güvenlik bilgilerini okuyun. Ek en iyi güvenlik uygulama bilgileri için www.dell.com/regulatory_compliance adresindeki Yasal Uygunluk Ana Sayfasına bakın.

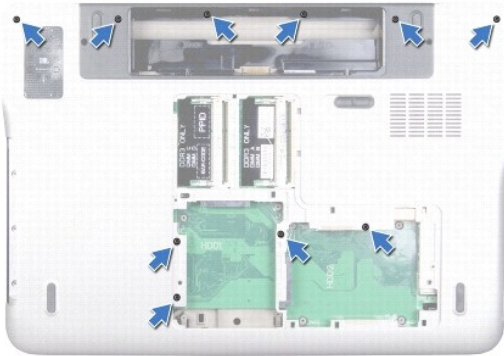
DİKKAT: Yalnızca yetkili bir servis teknisyeni bilgisayarınızda onarım yapmalıdır. Dell™ tarafından yetkilendirilmemiş servislerden kaynaklanan zararlar garantinizin kapsamında değildir.

DİKKAT: Elektrostatik boşalımı önlemek için, bir bilek topraklama kayışı kullanarak ya da boyanmamış metal yüzeylere (bilgisayardaki bir konektör gibi) sık sık dokunarak kendinizi topraklayın.

DİKKAT: Sistem kartının hasar görmesini engellemek için, bilgisayar içinde çalışmadan önce ana pili çıkarın (bkz. [Pili Çıkarma](#)).

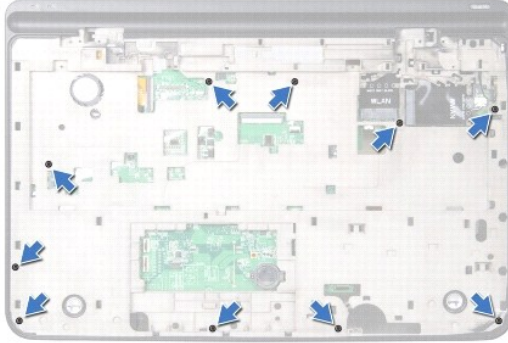
Üst Kapağı Çıkarma

1. [Başlamadan Önce](#) bölümündeki yönergeleri uygulayın.
2. Basın ve Ortam Kartı Okuyucudaki takılı kartları çıkarın.
3. Pili çıkarın (bkz. [Pili Çıkarma](#)).
4. Modül kapağını çıkarın (bkz. [Modül Kapağını Çıkarma](#)).
5. Bellek modüllerini çıkarın (bkz. [Bellek Modüllerini Çıkarma](#)).
6. [adım 5](#) bölümü [Sabit Sürücülerini Çıkarma](#) kısmındaki talimatları izleyin.
7. Optik sürücüyü çıkarın (bkz. [Optik Sürücüyü Çıkarma](#)).
8. Avuçiçi dayanağı düzeneğini çıkarın (bkz. [Avuçiçi Dayanağı Aksamını Çıkarma](#)).
9. Klavyeyi çıkarın (bkz. [Klavyeyi Çıkarma](#)).
10. Mini Kartları çıkarın (bkz. [Mini Kartı Çıkarma](#)).
11. Bluetooth kartını çıkarın (bkz. [Bluetooth Kartını Çıkarma](#)).
12. Ekran aksamını çıkarın (bkz. [Ekran Aksamını Çıkarma](#)).
13. Üst kapak aksamını alt kapağa sabitleyen on vidayı çıkarın.

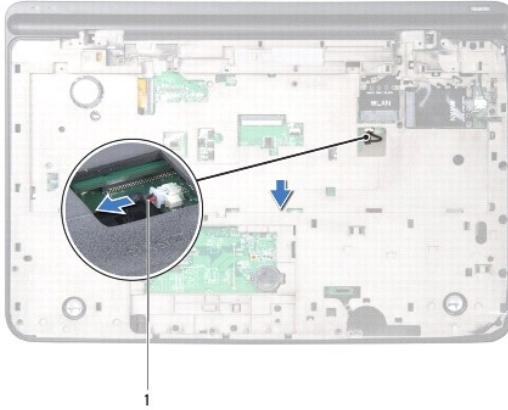


14. Bilgisayarı çevirin.

15. Üst kapak aksamını alt kapağa sabitleyen on vidayı çıkarın.



16. Subwoofer kablosunu sistem kartı konnektöründen çıkarın.



1 subwoofer kablosu

17. Parmak uçlarınızı kullanarak avuçiçi dayanağını nazikçe bilgisayar tabanından gevşetin.

18. Üst kapak aksamını alt kapaktan kaldırın.



1 üst kapak aksamı

19. AC adaptörü konnektörünü çıkarın (bkz. [AC Adaptörü Konnektörünü Çıkarma](#)).
 20. USB kartını çıkarın (bkz. [USB Kartını Çıkarma](#)).
 21. Fanı çıkarın (bkz. [Fanı Çıkarma](#)).
 22. Isı emicisini çıkarın (bkz. [Isı Emiciyi Sökme](#)).
 23. İşlemci modülünü çıkarın (bkz. [İşlemci Modülünü Çıkarma](#)).
 24. G/Ç kartını çıkarın (bkz. [Ön G/Ç Kartı](#)).
 25. TV anten konnektörünü çıkarın (bkz. [TV Anten Konnektörünü Çıkarma](#)).
 26. Sistem kartını çıkarın (bkz. [Sistem Kartını Çıkarma](#)).
 27. Hoparlörleri çıkarın (bkz. [Hoparlörleri Çıkarma](#)).
-

Üst Kapağı Yerine Takma

1. [Başlamadan Önce](#) bölümündeki yönergeleri uygulayın.
2. Hoparlörleri yerine takın (bkz. [Hoparlörü Yerine Takma](#)).
3. Sistem kartını yerine takın (bkz. [Sistem Kartını Yerine Takma](#)).
4. TV anten konnektörünü yerine takın (bkz. [TV Anten Konnektörünü Yerine Takma](#)).
5. G/Ç kartını yerine takın (bkz. [G/C Kartını Yerine Takma](#)).
6. İşlemci modülünü yerine takın (bkz. [İşlemci Modülünü Takma](#)).
7. Isı emiciyi takın (bkz. [Isı Emiciyi Yerine Takma](#)).
8. Fanı yerine takın (bkz. [Fanı Yerine Takma](#)).
9. AC adaptörü konnektörünü yerine takın (bkz. [AC Adaptörü Konnektörünü Yerine Takma](#)).
10. USB kartını yerine takın (bkz. [USB Kartını Yerine Takma](#)).
11. Subwoofer kablosunu üst kapaktaki yuva boyunca yerleştirin.
12. Subwoofer kablosunu sistem kartı konnektörüne bağlayın.
13. Üst kapaktaki tırnakları alt kapaktaki yivlerle hizalayın ve üst kapak aksamını alt kapağa geçirin.
14. Üst kapak aksamını alt kapağa sabitleyen on vidayı yerine takın.
15. Bilgisayarı ters çevirin ve üst kapak aksamını alt kapağa sabitleyen on vidayı yerine takın.
16. Bluetooth kartını yerine takın (bkz. [Bluetooth Kartını Takma](#)).
17. Mini Kartları yerine takın (bkz. [Mini Kartı Geri Takma](#)).
18. Ekran aksamını takın (bkz. [Ekran Aksamını Yerine Takma](#)).
19. Klavyeyi takın (bkz. [Klavyeyi Yerine Takma](#)).
20. Avuçiçi dayanağı aksamını yerine takın (bkz. [Avuçiçi Dayanağı Aksamını Yerine Takma](#)).
21. Optik sürücüyü yerine takın (bkz. [Optik Sürücüyü Yerine Takma](#)).
22. [adım 5](#) bölümü [Sabit Sürücülerini Yerine Takma](#) kısmındaki talimatları izleyin.
23. Bellek modüllerini yerine takın (bkz. [Bellek Modüllerini Yerine Takma](#)).

24. Modül kapađını takın (bkz. [Modül Kapađını Yerine Takma](#)).
25. Ortam Kart Okuyucudan çıkardığınız boşu veya kartları yerine takın.
26. Pili yerine takın (bkz. [Pil Yerine Takma](#)).

⚠ DİKKAT: Bilgisayarı **çalıştırmadan önce tüm vidaları yerine takın** ve bilgisayarın **içine kaçmış vida kalmadığından emin olun. İçeride unutulmuş vidadan bilgisayarınıza zarar verebilir.**

[İçerik Sayfasına Dön](#)