




מדריך שירות Dell™ XPS™ L701X

מדול מצלמה	לפי שתחיל
מכסה עליון	סוללה
סאב-נופר	מכסה מדול
מחבר מתאם זרם החילופין	מדולי זיכרון
מאורר	כרטיסי Mini-Card אלחוטיים
גוף קיבור	כוננים קשיחים
מדול מעבד	כונן אופטי
לוח קלט/פלט	מכלול משענת כף היד
מחבר אנטנת הטלויזיה	מקלדת
לוח USB	לוח לחצן ההפעלה
לוח מערכת	סוללת מטבע
רמקולים	כרטיסי פנימי בטכנולוגיה אלחוטית Bluetooth®
עדכון ה-BIOS	צג

הערות, התראות ואזהרות

-  **הערה:** "הערה" מציינת מידע חשוב לצורך שיפור השימוש במחשב.
-  **התראה:** "התראה" מציינת נזק אפשרי לחומרה או אובדן נתונים, במקרה של אי ציות להוראות.
-  **אזהרה:** "אזהרה" מציינת אפשרות של נזק לרכוש, פגיעה גופנית או מוות.

המידע במסמך זה עשוי להשתנות ללא הודעה מראש.
© 2010 Dell Inc. כל הזכויות שמורות.

סימנים מסחריים שבהם נעשה שימוש במסמך זה: Dell™, הלוגו של Dell ו-XPS™ הם סימנים מסחריים של Dell Inc.; Microsoft®, Windows® ולוגו לחצן 'התחל' של Windows® הם סימנים מסחריים או סימנים מסחריים ראומים של Microsoft corporation בארצות הברית ו/או בארצות אחרות; Bluetooth® הוא סימן מסחר ראום בבעלות Bluetooth SIG, Inc. ונמא בשיוש Dell Inc. בכפוף לרישיון.

חל איסור מחלט על העתקה של חומרים אלו, בכל דרך שהיא, ללא קבלת רשות בכתב מאת Dell Inc.

אוקטובר 2010 מהדורה A00

דגם תקינה: P09E series סוג תקינה: P09E001

מחבר אנטנת הטלוויזיה

מדריך שירות Dell™ XPS™ L701X

- הסרת מחבר אנטנת הטלוויזיה
- החזרת מחבר אנטנת הטלוויזיה למקומו

⚠ אזהרה: לפני העבודה בחלק הפנימי של המחשב, קרא את המידע בנושא בטיחות המצורף למחשב. לעיון במידע על נהלים מומלצים נוספים בנושא בטיחות, בקר בדף הבית בנושא עמידה בדרישות התקינה בכתובת www.dell.com/regulatory_compliance.

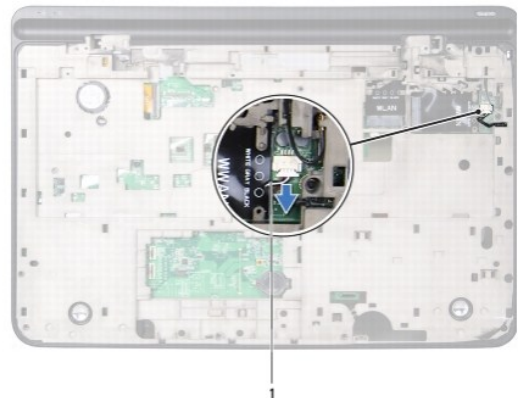
⚠ התראה: תיקונים במחשב יבוצעו על-ידי טכנאי שירות מוסמך בלבד. האחריות אינה מכסה נזק שייגרם עקב טיפול שאינו מאושר על-ידי Dell™.

⚠ התראה: כדי למנוע פריקה אלקטרוסטטית, פרוק מעצמך חשמל סטטי באמצעות רצועת הארקה לפרק היד או נגיעה במשטח מתכת לא צבוע (כגון מחבר במחשב).

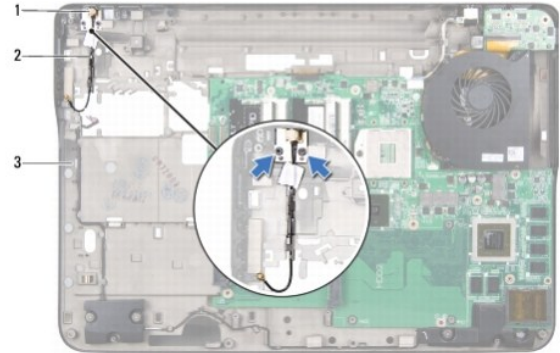
⚠ התראה: כדי לסייע במניעת נזק ללוח המערכת, הסר את הסוללה הראשית (ראה [הסרת הסוללה](#)) לפני עבודה בתוך המחשב.

הסרת מחבר אנטנת הטלוויזיה

- פעל על פי ההוראות בסעיף [לפני שתתחיל](#).
- הסר את הסוללה (ראה [הסרת הסוללה](#)).
- הסר את מכסה המודול (ראה [הסרת מכסה המודול](#)).
- הסר את מודולי הזיכרון (ראה [הסרת מודולי הזיכרון](#)).
- פעל על פי ההוראות ב [שלב 5](#) בסעיף [הסרת הכונן \(ים\) המשיח\(ים\)](#).
- הסר את הכונן האופטי (ראה [הסרת הכונן האופטי](#)).
- הסר את מכלול משענת כף היד (ראה [הסרת מכלול משענת כף היד](#)).
- הסר את המקלדת (ראה [הסרת המקלדת](#)).
- הסר את מכלול הצג (ראה [הסרת מכלול הצג](#)).
- הסר את כרטיסי ה-Mini-Card (ראה [הסרת כרטיסי ה-Mini-Card](#)).
- הסר את כרטיסי ה-Bluetooth (ראה [הסרת כרטיסי ה-Bluetooth](#)).
- בצע את ההוראות מ [שלב 13](#) עד [שלב 18](#) בסעיף [הסרת המכסה העליון](#).
- נתק את כבל הרמקול מהמחבר שבליח הקלט/פלט.



14. הפוך את מכלול המכסה העליון.
15. הסר את לוח ה- I/O (ראה [הסרת לוח הקליט/פלט \(I/O\)](#)).
16. רשום את ניתוב כבל אנטנת הטלוויזיה והוצא את הכבל ממכוני הניתוב.
17. הסר את שני הברגים המהדקים את מחבר אנטנת הטלוויזיה למכסה העליון.
18. שחרר בעדינות את מחבר אנטנת הטלוויזיה מהחריץ במכסה העליון והרם אותו מהמכסה העליון.



1	מחבר אנטנת הטלוויזיה	2	כבל מחבר אנטנת הטלוויזיה
3	מכסה עליון		

החזרת מחבר אנטנת הטלוויזיה למקומו

1. פעל על פי ההוראות בסעיף [לפני שתתחיל](#).
2. ישר את מחבר אנטנת הטלוויזיה כנגד החריץ במכסה העליון ומקם את מחבר אנטנת הטלוויזיה במכסה העליון.
3. החזר למקומם את שני הברגים המהדקים את מחבר אנטנת הטלוויזיה למכסה העליון.
4. העבר את כבל מחבר אנטנת הטלוויזיה דרך מכוני הניתוב.
5. התקן מחדש את לוח ה- I/O (ראה [החזרת לוח הקליט/פלט \(I/O\) למקומו](#)).
6. חבר את כבל הרמקול למחבר שבלוח הקליט/פלט.
7. בצע את ההוראות [משלב 11 עד שלב 15](#) בסעיף [החזרת המכסה העליון למקומו](#).
8. החזר את כרטיס ה-Bluetooth למקומו (ראה [החזרת כרטיס ה-Bluetooth למקומו](#)).
9. החזר את כרטיס ה-Mini-Card למקומו (ראה [החזרת כרטיס ה-Mini-Card למקומו](#)).
10. החזר את מכלול הצג למקומו (ראה [החזרת מכלול הצג למקומו](#)).
11. החזר את המקלדת למקומה (ראה [החזרת המקלדת למקומה](#)).
12. החזר את מכלול משענת כף היד למקומו (ראה [החזרת מכלול משענת כף היד למקומו](#)).
13. החזר את הכונן האופטי למקומו (ראה [החזרת הכונן האופטי למקומו](#)).
14. פעל על פי ההוראות ב [שלב 5](#) בסעיף [החזרת הכונן \(ריס\) הקשיח\(ים\) למקומם](#).
15. החזר את מודול הזיכרון למקומם (ראה [החזרת ממודול הזיכרון למקומם](#)).
16. החזר את מכסה המודול למקומו (ראה [החזרת מכסה המודול למקומו](#)).

17. החזר את הסוללה למקומה (ראה [חזרת הסוללה למקומה](#)).

△ **התראה:** לפני הפעלת המחשב, הברג חזרה את כל הברגים וודא שלא נותרו ברגים חופשיים בתוך המחשב. אי ביצוע הוראה זו עלול לגרום נזק למחשב.

[חזרה לדף התוכן](#)

סוללה

מדריך שירות Dell™ XPS™ L701X

[הסרת הסוללה](#)

[החזרת הסוללה למקומה](#)

⚠ אזהרה: לפני העבודה בחלק הפנימי של המחשב, קרא את המידע בנושא בטיחות המצורף למחשב. לעיון במידע על נהלים מומלצים נוספים בנושא בטיחות, בקר בדף הבית בנושא עמידה בדרישות התקינה בכתובת www.dell.com/regulatory_compliance.

⚠ התראה: תיקונים במחשב יבוצעו על-ידי טכנאי שירות מוסמך בלבד. האחריות אינה מכסה נזק שייגרם עקב טיפול שאינו מאושר על-ידי Dell.

⚠ התראה: כדי למנוע פריקה אלקטרוסטטית, פרוק מעצמך חשמל סטטי באמצעות רצועת הארקה לפירק היד או נגיעה במשטח מתכת לא צבוע (כגון מחבר במחשב).

⚠ התראה: כדי שלא לגרום נזק למחשב, השתמש אך ורק בסוללה שנועדה לשימוש במחשב מסוים זה של Dell. אין להשתמש בסוללות המיועדות למחשבי Dell אחרים.

הסרת הסוללה

1. פעל על פי ההוראות בסעיף [לפני שתתחיל](#).

2. הפוך את המחשב.

3. הסט הצידה את תפס שחרור הסוללה.

4. הרם את הסוללה בזווית והוצא אותה מתא הסוללה.



1	סוללה	2	תפס שחרור הסוללה
---	-------	---	------------------

החזרת הסוללה למקומה

⚠ התראה: כדי שלא לגרום נזק למחשב, השתמש אך ורק בסוללה שנועדה לשימוש במחשב מסוים זה של Dell.

1. פעל על פי ההוראות בסעיף [לפני שתתחיל](#).

2. ישר את הלשוניות שבסוללה כנגד החריצים בתא הסוללה ולחץ על הסוללה כלפי מטה עד שתיכנס למקומה בנקישה.

לפני שתתחיל

מדריך שירות Dell™ XPS™ L701X

כלי עבודה מומלצים

כיבוי המחשב

לפני עבודה בתוך גוף המחשב

מדריך זה מתאר את ההליכים להסרה של הרכיבים במחשב ולהחזרתם למקומם. אלא אם מצוין אחרת, כל הליך יוצא מנקודת הנחה שמתקיימים התנאים הבאים:

- ביצעת את השלבים המפורטים בסעיף [כיבוי המחשב](#) ובסעיף [לפני עבודה בתוך גוף המחשב](#).
- קראת את מידע הבטיחות הנלווה למחשב.
- ניתן להחזיר רכיב למקומו או, אם נרכש בנפרד, להתקין אותו בהתאם להוראות ההסרה בסדר הפוך.

כלי עבודה מומלצים

כדי לבצע את ההליכים המתוארים במסמך זה, ייתכן שתזדקק לכלים הבאים:

- מברג שטוח קטן
- מברג פיליפס
- להב מפלסטיק
- תוכנית ההפעלה לעדכון ה-BIOS, שזמינה בכתובת support.dell.com

כיבוי המחשב

התראה: כדי למנוע אובדן נתונים, לפני כיבוי המחשב שמור וסגור את כל הקבצים הפתוחים וצא מכל התוכניות הפתוחות.

- שמור וסגור את כל הקבצים הפתוחים וצא מכל התוכניות הפתוחות.
- כדי לכבות את מערכת ההפעלה, לחץ על **Start** (התחל) ולאחר מכן לחץ על **Shut Down** (כיבוי).
- ודא שהמחשב כבוי. אם המחשב לא כבה אוטומטית בעת כיבוי מערכת ההפעלה, לחץ לחיצה ארוכה על לחצן ההפעלה עד לכיבוי המחשב.

לפני עבודה בתוך גוף המחשב

פעל לפי הנחיות הבטיחות הבאות כדי לסייע בהגנה על המחשב מפני נזק אפשרי וכדי לסייע בהבטחת בטיחותך האישית.

אזהרה: לפני העבודה בחלק הפנימי של המחשב, קרא את המידע בנושא בטיחות המצורף למחשב. לעיון במידע על נהלים מומלצים נוספים בנושא בטיחות, בקר בדף הבית בנושא עמידה בדרישות התקינה בכתובת www.dell.com/regulatory_compliance.

התראה: כדי למנוע פריקה אלקטרוסטטית, פרוק מעצמך חשמל סטטי באמצעות רצועת הארקה לפרק היד או נגיעה במשטח מתכת לא צבוע (כגון מחבר במחשב).

התראה: טפל ברכיבים ובכרטיסים בזהירות. אל תיגע ברכיבים או במגעיים בכרטיס. החזק כרטיס בשוליו או בתושבת ההרכבה ממתכת. יש לאחוז ברכיבים, כגון מעבד, בקצוות ולא בפינים.

התראה: תיקונים במחשב יבוצעו על-ידי טכנאי שירות מוסמך בלבד. האחריות אינה מכסה נזק שייגרם עקב טיפול שאינו מאושר על-ידי Dell™.

התראה: בעת ניתוק כבל, יש למשוך את המחבר או את לשונית המשיכה שלו ולא את הכבל עצמו. כבלים מסוימים מצוידים במחברים עם לשוניות נעילה; בעת ניתוק כבל מסוג זה, לחץ על לשוניות הנעילה לפני ניתוק הכבל. בעת משיכת מחברים החוצה, החזק אותם ישר כדי למנוע כיווף של הפינים שלהם. נסוף על כך, לפני חיבור כבל, ודא ששני המחברים מכוונים ומיושרים כהלכה.

התראה: כדי למנוע נזק למחשב, בצע את השלבים הבאים לפני תחילת העבודה בתוך המחשב.

1. וודא שמשטח העבודה שטוח ונקי כדי למנוע שריטות על-גבי מכסה המחשב.

2. כבה את המחשב (ראה [כיבוי המחשב](#)) ואת כל ההתקנים המחוברים.

התראה: כדי לנתק כבל רשת, תחילה נתק את הכבל מהמחשב ולאחר מכן נתק אותו מהתקן הרשת.

3. נתון מהמחשב את כל כבי - הסלפון או הושת.

4. לחץ על כל הכרטיסים המתקנים בקורא כרטיסי המדיה והוצא אותם.

5. נתק את המחשב ואת כל ההתקנים המחוברים משקעי החשמל שלהם.

6. נתק מהמחשב את כל ההתקנים המחוברים אליו.

△ **התראה:** כדי לסייע במניעת נזק ללוח המערכת, הסר את הסוללה הראשית (ראה [הסרת הסוללה](#)) לפני עבודה בתוך המחשב.

7. הסר את הסוללה (ראה [הסרת הסוללה](#)).

8. העמד שוב את המחשב כשפניו למעלה, פתח את הצג ולחץ על מתג ההפעלה כדי לבצע הארקה של לוח המערכת.

△ **התראה:** לפני נגיעה ברכיבים בתוך המחשב, גע במשטח מתכת לא צבוע, כגון המתכת בגב המחשב, כדי לפרוק מעצמך חשמל סטטי. במהלך העבודה, גע מדי פעם במשטח מתכת לא צבוע כדי לפרוק כל חשמל סטטי, העלול לפגוע ברכיבים פנימיים.

[חזרה לדף התוכן](#)

עדכון ה-BIOS


מדריך שירות **Dell™ XPS™ L701X**

ייתכן שיהיה צורך לעדכן את ה-BIOS כאשר קיים עדכון זמין או בעת החלפת לוח המערכת. כדי לבצע עדכון של ה-BIOS:

1. הפעל את המחשב.

2. עבור אל support.dell.com/support/downloads.

3. אתר את קובץ עדכון ה-BIOS עבור המחשב שברשותך:

 **הערה:** תג השירות של המחשב נמצא על תווית בחלק התחתון של המחשב.

אם תג השירות של המחשב נמצא ברשותך:

a. לחץ על **Enter a Tag** (הזן תג).

b. הזן את תג השירות של המחשב שלך בשדה: **Enter a service tag:** (הזן תג שירות:), לחץ על **Go** (עבור אל) והמשך אל [שלב 4](#).


אם תג השירות של המחשב לא נמצא ברשותך:

a. לחץ על **Select Model** (בחר דגם).

b. בחר את סוג המוצר ברשימה **Select Your Product Family** (בחר את משפחת המוצרים שלך).

c. בחר את מותג המוצר ברשימה **Select Your Product Line** (בחר את קו המוצרים שלך).

d. בחר את מספר הדגם של המוצר ברשימה **Select Your Product Model** (בחר את דגם המוצר שלך).

 **הערה:** אם בחרת דגם שונה ובוצעו להתחיל מחדש, לחץ על **Start Over** (התחל מחדש) בחלק הימני-עליון של התפריט.

e. לחץ על **Confirm** (אישור).

4. רשימת תוצאות תופיע על המסך. לחץ על **BIOS**.

5. לחץ על **Download Now** (הורד כעת) כדי להוריד את קובץ ה-BIOS העדכני ביותר. החלון **File Download** (הורדת קובץ) מופיע.

6. לחץ על **Save** (שמור) כדי לשמור את הקובץ בשולחן העבודה. הקובץ יורד לשולחן העבודה שלך.

7. אם מופיע החלון **Download Complete** (הורדה הושלמה), לחץ על **Close** (סגור). סמל הקובץ מופיע בשולחן העבודה ושמו זהה לקובץ עדכון ה-BIOS שהודות.

8. לחץ פעמיים על סמל הקובץ בשולחן העבודה ובצע את ההוראות שמופיעות על המסך.

כרטיס פנימי בטכנולוגיה אלחוטית Bluetooth®

מדריך שירות Dell™ XPS™ L701X

[הסרת כרטיס ה-Bluetooth](#)

[החזרת כרטיס ה-Bluetooth למקומו](#)

⚠ אזהרה: לפני העבודה בחלק הפנימי של המחשב, קרא את המידע בנושא בטיחות המצורף למחשב. לעיון במידע על נהלים מומלצים נוספים בנושא בטיחות, בקר בדף הבית בנושא עמידה בדרישות התקינה בכתובת www.dell.com/regulatory_compliance.

⚠ התראה: תיקונים במחשב יבוצעו על-ידי טכנאי שירות מוסמך בלבד. האחריות אינה מכסה נזק שייגרם עקב טיפול שאינו מאושר על-ידי Dell™.

⚠ התראה: כדי למנוע פריקה אלקטרוסטטית, פרוק מעצמך חשמל סטטי באמצעות רצועת הארקה לפרק היד או נגיעה במשטח מתכת לא צבוע (כגון מחבר במחשב).

⚠ התראה: כדי לסייע במניעת נזק ללוח המערכת, הסר את הסוללה הראשית (ראה [הסרת הסוללה](#)) לפני עבודה בתוך המחשב.

הסרת כרטיס ה-Bluetooth

1. פעל על פי ההוראות בסעיף [לפני שתתחיל](#).
2. הסר את הסוללה (ראה [הסרת הסוללה](#)).
3. הסר את מכסה המודול (ראה [הסרת מכסה המודול](#)).
4. הסר את מודולי הזיכרון (ראה [הסרת מודולי הזיכרון](#)).
5. פעל על פי ההוראות ב [שלב 5](#) בסעיף [הסרת הכונן \(רם\) ההשיחיים](#).
6. הסר את הכונן האופטי (ראה [הסרת הכונן האופטי](#)).
7. הסר את מכלול משענת כף היד (ראה [הסרת מכלול משענת כף היד](#)).
8. נתק את כבל כרטיס ה-Bluetooth ממחבר לוח המערכת.
9. הרם את כרטיס ה-Bluetooth יחד עם הכבל והוצא אותם מבסיס המחשב.



1	כבל של כרטיס Bluetooth
2	כרטיס Bluetooth

החזרת כרטיס ה-Bluetooth למקומו

1. פעל על פי ההוראות בסעיף [לפני שתתחיל](#).
2. החלק את כרטיס ה-Bluetooth לחריץ בבסיס המחשב והדק אותו במקומו.
3. חבר את כבל כרטיס ה-Bluetooth למחבר לוח המערכת.

4. החזר את מכלול משענת כף היד למקומו (ראה [החזרת מכלול משענת כף היד למקומו](#)).
5. החזר את הכונן האופטי למקומו (ראה [החזרת הכונן האופטי למקומו](#)).
6. פעל על פי ההוראות ב [שלב 5](#) בסעיף [החזרת הכונן \(ניס\) הקשיח'ים](#) למקומם.
7. החזר את מודולי הזיכרון למקומם (ראה [החזרת ממודולי הזיכרון למקומם](#)).
8. החזר את מכסה המודול למקומו (ראה [החזרת מכסה המודול למקומו](#)).
9. החזר את הסוללה למקומה (ראה [החזרת הסוללה למקומה](#)).

△ **התראה:** לפני הפעלת המחשב, הברג חזרה את כל הברגים וודא שלא נותרו ברגים חופשיים בתוך המחשב. אי ביצוע הוראה זו עלול לגרום נזק למחשב.

[חזרה לדף התוכן](#)

מודול מצלמה

מדריך שירות Dell™ XPS™ L701X

- הסרת מודול המצלמה
- החזרת מודול המצלמה למקומו

⚠ אזהרה: לפני העבודה בחלק הפנימי של המחשב, קרא את המידע בנושא בטיחות המצורף למחשב. לעיון במידע על נהלים מומלצים נוספים בנושא בטיחות, בקר בדף הבית בנושא עמידה בדרישות התקינה בכתובת www.dell.com/regulatory_compliance.

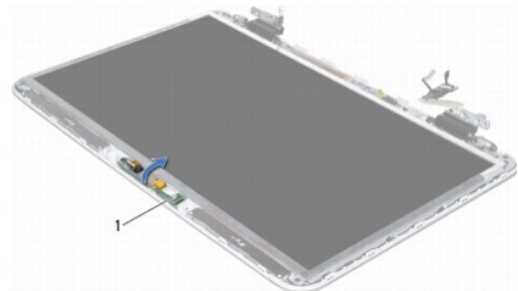
⚠ התראה: תיקונים במחשב יבוצעו על-ידי טכנאי שירות מוסמך בלבד. האחריות אינה מכסה נזק שייגרם עקב טיפול שאינו מאושר על-ידי Dell™.

⚠ התראה: כדי למנוע פריקה אלקטרוסטטית, פרוק מעצמך חשמל סטטי באמצעות רצועת הארקה לפרק היד או נגיעה במשטח מתכת לא צבוע (כגון מתבר במחשב).

⚠ התראה: כדי לסייע במניעת נזק ללוח המערכת, הסר את הסוללה הראשית (ראה [הסרת הסוללה](#)) לפני עבודה בתוך המחשב.

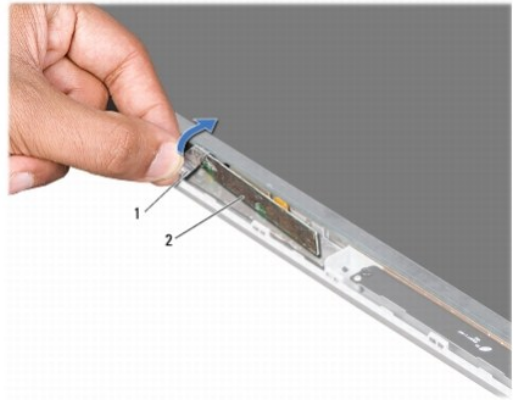
הסרת מודול המצלמה

- פעל על פי ההוראות בסעיף [לפני שתתחיל](#).
- הסר את הסוללה (ראה [הסרת הסוללה](#)).
- הסר את מכסה המודול (ראה [הסרת מכסה המודול](#)).
- הסר את מודולי הזיכרון (ראה [הסרת מודולי הזיכרון](#)).
- פעל על פי ההוראות ב [שלב 5](#) בסעיף [הסרת הכונן \(ים\) ההשתי\(ים\)](#).
- הסר את הכונן האופטי (ראה [הסרת הכונן האופטי](#)).
- הסר את מכלול משענת כף היד (ראה [הסרת מכלול משענת כף היד](#)).
- הסר את המקלדת (ראה [הסרת המקלדת](#)).
- הסר את מכלול הצג (ראה [הסרת מכלול הצג](#)).
- הסר את מסגרת הצג (ראה [הסרת מסגרת הצג](#)).
- הרם את מודול המצלמה בזריזות והוצא אותו מהמכסה האחורי של הצג.



1 מודול מצלמה

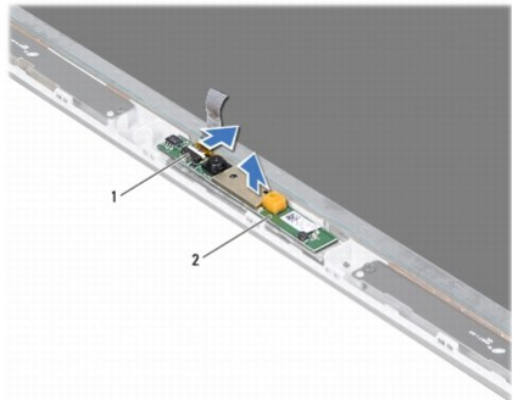
12. קלף בעדינות את סרט ההדבקה המהדק את כבל המצלמה למודול המצלמה.



1	סרט הדבקה	2	מודול מצלמה
---	-----------	---	-------------

13. משוך את לשונית המשיכה כדי לנתק את כבל המצלמה מהמחבר שבמודול המצלמה.

14. הרס את מודול המצלמה והוצא אותו מהמכסה האחורי של הצג.



1	מחבר כבל המצלמה	2	מודול מצלמה
---	-----------------	---	-------------

החזרת מודול המצלמה למקומו

1. פעל על פי ההוראות בסעיף [לפני שתתחיל](#).
2. חבר את כבל המצלמה למחבר שבמודול המצלמה.
3. הצמד את סרט הדבקה המודק את כבל המצלמה למודול המצלמה.
4. השתמש בבליטות היישור כדי להניח את מודול המצלמה על המכסה האחורי של התצוגה.
5. החזר את מסגרת הצג למקומה (ראה [החזרת מסגרת הצג למקומה](#)).
6. החזר את מכלול הצג למקומו (ראה [החזרת מכלול הצג למקומו](#)).
7. החזר את המקלדת למקומה (ראה [החזרת המקלדת למקומה](#)).
8. החזר את מכלול משענת כף היד למקומו (ראה [החזרת מכלול משענת כף היד למקומו](#)).

9. החזר את הכונן האופטי למקומו (ראה [החזרת הכונן האופטי למקומו](#)).
10. פעל על פי ההוראות ב [שלב 5](#) בסעיף [החזרת הכונן \(ניס\) הקשיח\(ים\) למקומם](#).
11. החזר את מודלי הזיכרון למקומם (ראה [החזרת ממודלי הזיכרון למקומם](#)).
12. החזר את מכסה המודול למקומו (ראה [החזרת מכסה המודול למקומו](#)).
13. החזר את הסוללה למקומה (ראה [החזרת הסוללה למקומה](#)).

△ **התראה:** לפני הפעלת המחשב, הברג חזרה את כל הברגים וודא שלא נותרו ברגים חופשיים בתוך המחשב. אי ביצוע הוראה זו עלול לגרום נזק למחשב.

[חזרה לדף התוכן](#)

סוללת מטבע

מדריך שירות Dell™ XPS™ L701X

הסרת סוללת המטבע

החזרת סוללת המטבע למקומה

⚠ **אזהרה:** לפני העבודה בחלק הפנימי של המחשב, קרא את המידע בנושא בטיחות המצורף למחשב. לעיון במידע על נהלים מומלצים נוספים בנושא בטיחות, בקר בדף הבית בנושא עמידה בדרישות התקינה בכתובת www.dell.com/regulatory_compliance.

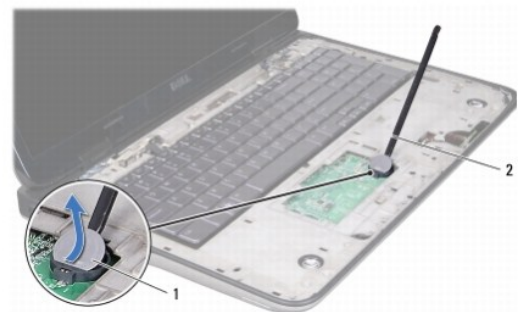
⚠ **התראה:** תיקונים במחשב יבוצעו על-ידי טכנאי שירות מוסמך בלבד. האחריות אינה מכסה נזק שייגרם עקב טיפול שאינו מאושר על-ידי Dell™.

⚠ **התראה:** כדי למנוע פריקה אלקטרוסטטית, פרוק מעצמך חשמל סטטי באמצעות רצועת הארקה לפרק היד או נגיעה במשטח מתכת לא צבוע (כגון מחבר במחשב).

⚠ **התראה:** כדי לסייע במניעת נזק ללוח המערכת, הסר את הסוללה הראשית (ראה [הסרת הסוללה](#)) לפני עבודה בתוך המחשב.

הסרת סוללת המטבע

1. פעל על פי ההוראות בסעיף [לפני שתתחיל](#).
2. הסר את הסוללה (ראה [הסרת הסוללה](#)).
3. הסר את מכסה המודול (ראה [הסרת מכסה המודול](#)).
4. הסר את מודולי הזיכרון (ראה [הסרת מודולי הזיכרון](#)).
5. פעל על פי ההוראות ב [שלב 5](#) בסעיף [הסרת הכונן \(ים\) המשיח\(ים\)](#).
6. הסר את הכונן האופטי (ראה [הסרת הכונן האופטי](#)).
7. הסר את מכלול משענת כף היד (ראה [הסרת מכלול משענת כף היד](#)).
8. באמצעות להב פלסטיק, הוצא בעדינות את סוללת המטבע מתוך שקע הסוללה בלוח המערכת.



1	סוללת מטבע	2	להב פלסטיק
---	------------	---	------------

החזרת סוללת המטבע למקומה

1. פעל על פי ההוראות בסעיף [לפני שתתחיל](#).
2. כאשר הצד החיצוני פונה מעלה, הכנס את סוללת המטבע לתוך שקע הסוללה בלוח המערכת.
3. החזר את מכלול משענת כף היד למקומו (ראה [החזרת מכלול משענת כף היד למקומו](#)).
4. החזר את הכונן האופטי למקומו (ראה [החזרת הכונן האופטי למקומו](#)).

5. פעל על פי ההוראות ב [שלב 5](#) בסעיף [החזרת הכספים](#) (ניס) הקשיח'ים) למקומם.

6. החזר את מודולי הזיכרון למקומם (ראה [החזרת ממודולי הזיכרון למקומם](#)).

7. החזר את מכסה המודול למקומו (ראה [החזרת מכסה המודול למקומו](#)).

8. החזר את הסוללה למקומה (ראה [החזרת הסוללה למקומה](#)).

⚠ **התראה:** לפני הפעלת המחשב, הברג חזרה את כל הברגים וודא שלא נותרו ברגים חופשיים בתוך המחשב. אי ביצוע הוראה זו עלול לגרום נזק למחשב.

[חזרה לדרג התוכן](#)

לוח USB

מדריך שירות Dell™ XPS™ L701X

- [הסרת לוח ה-USB](#)
- [החזרת לוח ה-USB למקומו](#)

⚠ **אזהרה:** לפני העבודה בחלק הפנימי של המחשב, קרא את המידע בנושא בטיחות המצורף למחשב. לעיון במידע על נהלים מומלצים נוספים בנושא בטיחות, בקר בדף הבית בנושא עמידה בדרישות התקינה בכתובת www.dell.com/regulatory_compliance.

⚠ **התראה:** תיקונים במחשב יבוצעו על-ידי טכנאי שירות מוסמך בלבד. האחריות אינה מכסה נזק שייגרם עקב טיפול שאינו מאושר על-ידי Dell™.

⚠ **התראה:** כדי למנוע פריקה אלקטרוסטטית, פרוק מעצמך חשמל סטטי באמצעות רצועת הארקה לפרק היד או נגיעה במשטח מתכת לא צבוע (כגון מחבר במחשב).

⚠ **התראה:** כדי לסייע במניעת נזק ללוח המערכת, הסר את הסוללה הראשית (ראה [הסרת הסוללה](#)) לפני עבודה בתוך המחשב.

הסרת לוח ה-USB

1. פעל על פי ההוראות בסעיף [לפני שתתחיל](#).
2. הסר את הסוללה (ראה [הסרת הסוללה](#)).
3. הסר את מכסה המודול (ראה [הסרת מכסה המודול](#)).
4. הסר את מודולי הזיכרון (ראה [הסרת מודולי הזיכרון](#)).
5. פעל על פי ההוראות ב [שלב 5](#) בסעיף [הסרת הכונן \(ניס\) המשיחיים](#).
6. הסר את הכונן האופטי (ראה [הסרת הכונן האופטי](#)).
7. הסר את מכלול משענת כף היד (ראה [הסרת מכלול משענת כף היד](#)).
8. הסר את המקלדת (ראה [הסרת המקלדת](#)).
9. הסר את מכלול הצג (ראה [הסרת מכלול הצג](#)).
10. הסר את כרטיסי ה-Mini-Card (ראה [הסרת כרטיסי ה-Mini-Card](#)).
11. הסר את כרטיסי ה-Bluetooth (ראה [הסרת כרטיסי ה-Bluetooth](#)).
12. בצע את ההוראות מ [שלב 13](#) עד [שלב 18](#) בסעיף [הסרת המכסה העליון](#).
13. הפוך את מכלול המכסה העליון.
14. הרם את תפס המחבר ונתק את כבל לוח ה-USB מהמחבר שבלוח ה-USB.
15. הסר את הבורג המהדק את לוח ה-USB למכסה העליון.
16. שחרר בעדינות את המחברים בלוח ה-USB להצאתם מהחריצים שבמכסה העליון, והרם את לוח ה-USB והרחק אותו מהמכסה העליון.



1	בורג	2	לוח USB
3	מחבר כבל לוח ה-USB		

החזרת לוח ה-USB למקומו

1. פעל על פי ההוראות בסעיף [לפני שתתחיל](#).
2. ישר את המחברים בלוח ה-USB כנגד החריצים שבמכסה העליון והנח את לוח ה-USB על-גבי המכסה העליון.
3. החזר למקומו את הבורג המהדק את לוח ה-USB למכסה העליון.
4. חבר את כבל לוח ה-USB אל המחבר בלוח ה-USB ודחף את תפס המחבר כלפי מטה כדי להדק את הכבל.
5. בצע את ההוראות מ [שלב 11](#) עד [שלב 15](#) בסעיף [החזרת המכסה העליון למקומו](#).
6. החזר את כרטיס ה-Bluetooth למקומו (ראה [החזרת כרטיס ה-Bluetooth למקומו](#)).
7. החזר את כרטיס ה-Mini-Card למקומו (ראה [החזרת כרטיס ה-Mini-Card למקומו](#)).
8. החזר את מכלול הצג למקומו (ראה [החזרת מכלול הצג למקומו](#)).
9. החזר את המקלדת למקומו (ראה [החזרת המקלדת למקומו](#)).
10. החזר את מכלול משענת כף היד למקומו (ראה [החזרת מכלול משענת כף היד למקומו](#)).
11. החזר את הכונן האופטי למקומו (ראה [החזרת הכונן האופטי למקומו](#)).
12. פעל על פי ההוראות ב [שלב 5](#) בסעיף [החזרת הכונן \(ניס\) הקשיח'ים למקומו](#).
13. החזר את מודול הזיכרון למקומו (ראה [החזרת ממודול הזיכרון למקומו](#)).
14. החזר את מכסה המודול למקומו (ראה [החזרת מכסה המודול למקומו](#)).
15. החזר את הסוללה למקומו (ראה [החזרת הסוללה למקומו](#)).

⚠ **התראה:** לפני הפעלת המחשב, הברג חזרה את כל הברגים וודא שלא נותרו ברגים חופשיים בתוך המחשב. אי ביצוע הוראה זו עלול לגרום נזק למחשב.

[חזרה לדף התוכן](#)

מחבר מתאם זרם החילופין

מדריך שירות Dell™ XPS™ L701X

- הסרת מחבר מתאם זרם החילופין
- החזרת מחבר מתאם זרם החילופין למקומו

⚠ אזהרה: לפני העבודה בחלק הפנימי של המחשב, קרא את המידע בנושא בטיחות המצורף למחשב. לעיון במידע על נהלים מומלצים נוספים בנושא בטיחות, בקר בדף הבית בנושא עמידה בדרישות התקינה בכתובת www.dell.com/regulatory_compliance.

⚠ התראה: תיקונים במחשב יבוצעו על-ידי טכנאי שירות מוסמך בלבד. האחריות אינה מכסה נזק שייגרם עקב טיפול שאינו מאושר על-ידי Dell™.

⚠ התראה: כדי למנוע פריקה אלקטרוסטטית, פרוק מעצמך חשמל סטטי באמצעות רצועת הארקה לפרק היד או נגיעה במשטח מתכת לא צבוע (כגון מחבר במחשב).

⚠ התראה: כדי לסייע במניעת נזק ללוח המערכת, הסר את הסוללה הראשית (ראה [הסרת הסוללה](#)) לפני עבודה בתוך המחשב.

הסרת מחבר מתאם זרם החילופין

- פעל על פי ההוראות בסעיף [לפני שתתחיל](#).
- הסר את הסוללה (ראה [הסרת הסוללה](#)).
- הסר את מכסה המודול (ראה [הסרת מכסה המודול](#)).
- הסר את מודולי הזיכרון (ראה [הסרת מודולי הזיכרון](#)).
- פעל על פי ההוראות ב [שלב 5](#) בסעיף [הסרת הכונן \(ניס\) המשיחיים](#).
- הסר את הכונן האופטי (ראה [הסרת הכונן האופטי](#)).
- הסר את מכלול משענת כף היד (ראה [הסרת מכלול משענת כף היד](#)).
- הסר את המקלדת (ראה [הסרת המקלדת](#)).
- הסר את מכלול הצג (ראה [הסרת מכלול הצג](#)).
- הסר את כרטיסי ה-Mini-Card (ראה [הסרת כרטיסי ה-Mini-Card](#)).
- הסר את כרטיסי ה-Bluetooth (ראה [הסרת כרטיסי ה-Bluetooth](#)).
- בצע את ההוראות מ [שלב 13](#) עד [שלב 18](#) בסעיף [הסרת המכסה העליון](#).
- הפוך את מכלול המכסה העליון.
- רשום לעצמך את נתיב כבל מתאם זרם החילופין (כבל החשמל) והוצא את הכבל ממכוני הניתוב.
- נתק את כבל המחבר של מתאם זרם החילופין (כבל החשמל) ממחבר לוח המערכת.
- הסר את הבורג המודק את מחבר מתאם זרם החילופין למכסה העליון.
- הרם את מחבר מתאם זרם החילופין להרחקתו מהמכסה העליון.



1	בורג	2	מחבר מתאם זרם חילופין
3	כבל מחבר מתאם זרם חילופין (כבל חשמל)	4	מכסה עליון

החזרת מחבר מתאם זרם החילופין למקומו

1. פעל על פי ההוראות בסעיף [לפני שתתחיל](#).
2. יש את חור הבורג שבמחבר מתאם זרם החילופין כנגד חור הבורג שבמכסה העליון.
3. החזר למקומו את הבורג המהדק את מחבר מתאם זרם החילופין למכסה העליון.
4. העבר את כבל מחבר מתאם זרם החילופין דרך מכווני הניתוב.
5. חבר את כבל המחבר של מתאם זרם החילופין (כבל החשמל) למחבר לוח המערכת.
6. בצע את ההוראות מ [שלב 11](#) עד [שלב 15](#) בסעיף [החזרת המכסה העליון למקומו](#).
7. החזר את כרטיס ה-Bluetooth למקומו (ראה [החזרת כרטיס ה-Bluetooth למקומו](#)).
8. החזר את כרטיסי ה-Mini-Card למקומם (ראה [החזרת כרטיסי ה-Mini-Card למקומם](#)).
9. החזר את מכלול הצג למקומו (ראה [החזרת מכלול הצג למקומו](#)).
10. החזר את המקלדת למקומה (ראה [החזרת המקלדת למקומה](#)).
11. החזר את מכלול משענת כף היד למקומו (ראה [החזרת מכלול משענת כף היד למקומו](#)).
12. החזר את הכונן האופטי למקומו (ראה [החזרת הכונן האופטי למקומו](#)).
13. פעל על פי ההוראות ב [שלב 5](#) בסעיף [החזרת הכונן \(כיס\) הקשיח\(ים\) למקומם](#).
14. החזר את מודולי הזיכרון למקומם (ראה [החזרת ממודולי הזיכרון למקומם](#)).
15. החזר את מכסה המודול למקומו (ראה [החזרת מכסה המודול למקומו](#)).
16. החזר את הסוללה למקומה (ראה [החזרת הסוללה למקומה](#)).

⚠ **התראה:** לפני הפעלת המחשב, הברג חזרה את כל הברגים וודא שלא נותרו ברגים חופשיים בתוך המחשב. אי ביצוע הוראה זו עלול לגרום נזק למחשב.

צג

מדריך שירות Dell™ XPS™ L701X

- [מכלול הצג](#)
- [מסגרת הצג](#)
- [לוח הצג](#)
- [כבל צג](#)
- [תושבות לוח הצג](#)

⚠ **אזהרה:** לפני העבודה בחלק הפנימי של המחשב, קרא את המידע בנושא בטיחות המצורף למחשב. לעיון במידע על נהלים מומלצים נוספים בנושא בטיחות, בקר בדף הבית בנושא עמידה בדרישות התקינה בכתובת www.dell.com/regulatory_compliance.

⚠ **התראה:** תיקונים במחשב יבוצעו על-ידי טכנאי שירות מוסמך בלבד. האחריות אינה מכסה נזק שייגרם עקב טיפול שאינו מאושר על-ידי Dell™.

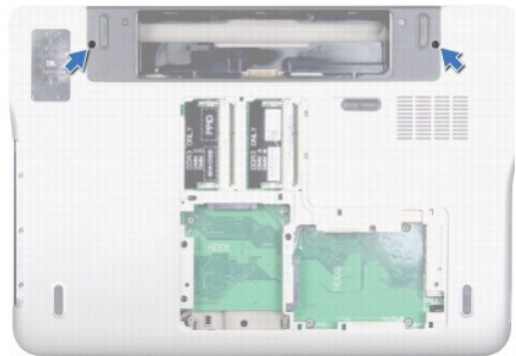
⚠ **התראה:** כדי למנוע פריקה אלקטרוסטטית, פרוק מעצמך חשמל סטטי באמצעות רצועת הארקה לפרק היד או נגיעה במשטח מתכת לא צבוע (כגון מחבר במחשב).

⚠ **התראה:** כדי לסייע במניעת נזק ללוח המערכת, הסר את הסוללה הראשית (ראה [הסרת הסוללה](#)) לפני עבודה בתוך המחשב.

מכלול הצג

הסרת מכלול הצג

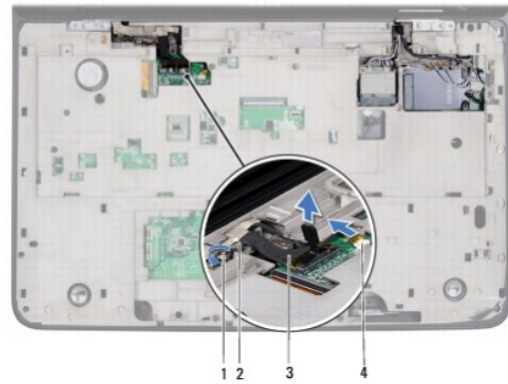
1. פעל על פי ההוראות בסעיף [לפני שתתחיל](#).
2. הסר את הסוללה (ראה [הסרת הסוללה](#)).
3. הסר את מכסה המודול (ראה [הסרת מכסה המודול](#)).
4. הסר את מודולי הזיכרון (ראה [הסרת מודולי הזיכרון](#)).
5. פעל על פי ההוראות ב [שלב 5](#) בסעיף [הסרת הכונן \(ניס\) הקשיח\(ים\)](#).
6. הסר את שני הברגים המהדקים את מכלול הצג למכסה הבסיס.



7. הסר את הכונן האופטי (ראה [הסרת הכונן האופטי](#)).
8. הסר את מכלול משענת כף היד (ראה [הסרת מכלול משענת כף היד](#)).
9. נתק את כבלי האנטנה מברטיס(י) ה-Mini-Card.

⚠ **התראה:** נקוט משנה זהירות בעת פתיחת התצוגה, כדי למנוע פגיעה במכלול התצוגה.

- 10. הפוך את המחשב ופתח את הצג עד הסוף.
- 11. רשום את מסלול כבלי אנטנת ה-Mini-Card והסר אותם ממכווני הניתוב.
- 12. הסר את המקלדת (ראה [הסרת המקלדת](#)).
- 13. משוך את לשונית המשיכה כדי לנתק את הכבל ממחבר לוח המערכת.
- 14. הסר את הבורג המהדק את כבל הארקה של הצג למכסה העליון.
- 15. משוך את לשונית המשיכה כדי לנתק את כבל הצג ממחבר לוח המערכת.
- 16. רשום את מסלול כבל הצג והוצא את הכבל ממכווני הניתוב.



1	בורג	2	כבל הארקה של הצג
3	כבל צג	4	מחבר כבל של מסך מגע

- 17. הסר את שני הברגים המהדקים את מכלול הצג למכסה העליון.
- 18. הרם והוצא את מכלול הצג מבסיס המחשב.



1	מכלול צג	2	ברגים (4)
3	מכסה עליון		

החזרת מכלול הצג למקומו

- 1. פעל על פי ההוראות בסעיף [לפני שתתחיל](#).
- 2. הצב את מכלול הצג במקומו והברג חזרה את שני הברגים המהדקים את מכלול הצג למכסה העליון.

3. העבר את כבל הצג דרך מכווני הניתוב.
4. חבר את כבל הצג למחבר בלוח המערכת.
5. החזר למקומו את הבורג המהדק את כבל הארקה של הצג למכסה העליון.
6. חבר את כבל מסך המגע למחבר לוח המערכת.
7. נתב את כבלי אנטנת ה-Mini-Card דרך מכווני הניתוב שלהם.
8. חבר את כבלי האנטנה המתאימים לכרטיסי ה-Mini-Card שבמחשב (ראה [החזרת כרטיסי ה-Mini-Card למקומם](#)).
9. החזר את המקלדת למקומה (ראה [החזרת המקלדת למקומה](#)).
10. החזר את מכלול משענת כף היד למקומו (ראה [החזרת מכלול משענת כף היד למקומו](#)).
11. החזר את הכונן האופטי למקומו (ראה [החזרת הכונן האופטי למקומו](#)).
12. החזר למקומם את שני הברגים המהדקים את מכלול הצג למכסה הבסיס.
13. פעל על פי ההוראות ב [שלב 5](#) בסעיף [החזרת הכונן \(ריס\) הקשיח\(ים\) למקומם](#).
14. החזר את מודולי הזיכרון למקומם (ראה [החזרת ממודולי הזיכרון למקומם](#)).
15. החזר את מכסה המודול למקומו (ראה [החזרת מכסה המודול למקומו](#)).
16. החזר את הסוללה למקומה (ראה [החזרת הסוללה למקומה](#)).

⚠ **התראה:** לפני הפעלת המחשב, הברג חזרה את כל הברגים וודא שלא נותרו ברגים חופשיים בתוך המחשב. אי ביצוע הוראה זו עלול לגרום נזק למחשב.

מסגרת הצג

הסרת מסגרת הצג

⚠ **התראה:** מסגרת הצג שבירה ביותר. בעת הסרתה, נקוט משנה זהירות כדי לא לפגוע במסגרת.

1. פעל על פי ההוראות בסעיף [לפני שתתחיל](#).
2. הסר את מכלול הצג (ראה [הסרת מכלול הצג](#)).
3. דחף את מסגרת הצג כלפי חוץ כדי לשחררו מהלשוניות שמהדקות אותו למכסה הבסיס.
4. בעזרת קצות האצבעות, הרם בעדינות את הקצה החיצוני של מסגרת הצג כדי להרחיקה מהמכסה האחורי.
5. הרם את מסגרת הצג והוצא אותה ממכלול הצג.



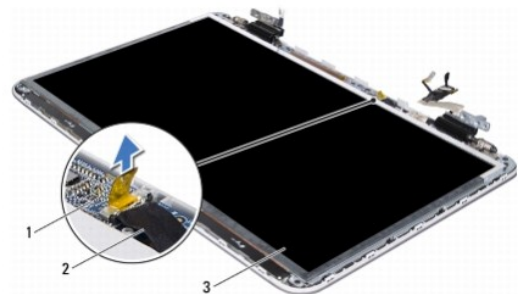
החזרת מסגרת הצג למקומה

1. פעל על פי ההוראות בסעיף [לפני שתתחיל](#).
 2. ישר את מסגרת הצג כנגד מכסה הצג האחורי והכנס אותה בעדינות למקומה עד שתשמע נקישה.
 3. החזר את מכלול הצג למקומו (ראה [החזרת מכלול הצג למקומו](#)).
- ⚠ **התראה:** לפני הפעלת המחשב, הברג חזרה את כל הברגים וודא שלא נותרו ברגים חופשיים בתוך המחשב. אי ביצוע הוראה זו עלול לגרום נזק למחשב.

לוח הצג

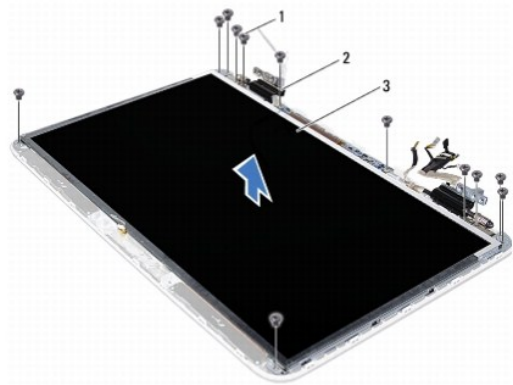
הסרת לוח הצג

1. פעל על פי ההוראות בסעיף [לפני שתתחיל](#).
 2. הסר את מכלול הצג (ראה [הסרת מכלול הצג](#)).
 3. הסר את מסגרת הצג (ראה [הסרת מסגרת הצג](#)).
 4. הסר את מודול המצלמה (ראה [הסרת מודול המצלמה](#)).
- ✍ **הערה:** לוח מסך המגע הוא אופציונלי וייתכן שאינו קיים במחשב שלך.
5. משוך את לשונית המשיכה כדי לנתק את כבל לוח מסך המגע מהמחבר בלוח מסך המגע.



1	לוח מסך המגע	2	כבל לוח מסך המגע
3	לוח הצג		

6. הסר את 12 הברגים המהדקים את לוח הצג למכסה האחורי של הצג.
7. רשום לעצמך את המסלול של כבלי האנטנה והוצא אותם ממכוון הניתוב שבציר הצג הימני.
8. רשום לעצמך את המסלול של כבל הצג והוצא אותו ממכוון הניתוב שבציר הצג השמאלי.
9. הרם את לוח התצוגה מהכיסוי האחורי של התצוגה.



1	ברגים (12)	2	צירים (2)
3	לוח הצג		

החזרת לוח הצג למקומו

1. פעל על פי ההוראות בסעיף [לפני שתתחיל](#).
2. הנח את לוח התצוגה על הכיסוי האחורי של התצוגה.
3. העבר את כבל הצג דרך מכוון הניתוב שבציר הצג הימני.
4. העבר את כבלי האנטנה דרך מכוון הניתוב שבציר הצג השמאלי.
5. השתמש בבליטות היישור כדי להניח את לוח מסך המגע על-גבי המכסה האחורי של התצוגה.
6. חבר את כבל לוח מסך המגע למחבר שבלוח מסך המגע.
7. החזר למקומם את 12 הברגים המהדקים את לוח הצג למכסה האחורי של הצג.
8. החזר את מודול המצלמה למקומו (ראה [החזרת מודול המצלמה למקומו](#)).
9. החזר את מסגרת הצג למקומה (ראה [החזרת מסגרת הצג למקומה](#)).
10. החזר את מכלול הצג למקומו (ראה [החזרת מכלול הצג למקומו](#)).

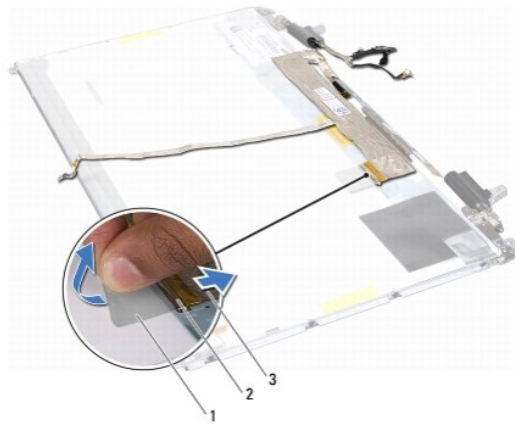
⚠ **התראה:** לפני הפעלת המחשב, הברג חזרה את כל הברגים וודא שלא נותרו ברגים חופשיים בתוך המחשב. אי ביצוע הוראה זו עלול לגרום נזק למחשב.

כבל צג

הסרת כבל הצג

1. פעל על פי ההוראות בסעיף [לפני שתתחיל](#).
2. הסר את מכלול הצג (ראה [הסרת מכלול הצג](#)).
3. הסר את מסגרת הצג (ראה [הסרת מסגרת הצג](#)).
4. הסר את מודול המצלמה (ראה [הסרת מודול המצלמה](#)).
5. הסר את לוח הצג (ראה [הסרת לוח הצג](#)).
6. הפוך את לוח הצג והנח אותו על-גבי משטח נקי.

7. משוך את לשונית המשיכה כדי לנתק את כבל הצג מהמחבר שבלוח הצג.



לשונית משיכה	2	מחבר כבל תצוגה
כבל צג		

8. קלף בעדינות את כבל התצוגה מלוח התצוגה.

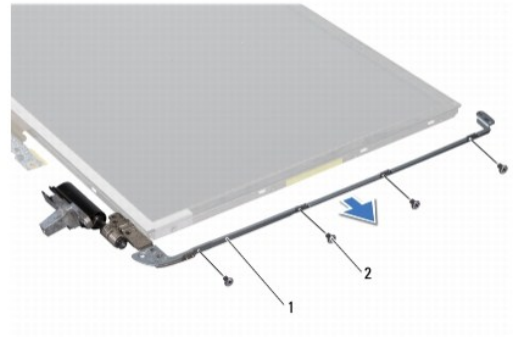
החזרת כבל הצג למקומו

1. פעל על פי ההוראות בסעיף [לפני שתתחיל](#).
2. הצמד את כבל התצוגה לאורך השוליים של לוח התצוגה.
3. חבר את כבל הצג למחבר בלוח הצג.
4. החזר את לוח הצג למקומו (ראה [החזרת לוח הצג למקומו](#)).
5. החזר את מודול המצלמה למקומו (ראה [החזרת מודול המצלמה למקומו](#)).
6. החזר את מסגרת הצג למקומה (ראה [החזרת מסגרת הצג למקומה](#)).
7. התקן מחדש את מכלול התצוגה ([החזרת מכלול הצג למקומו](#)).

תושבות לוח הצג

הסרת תושבות לוח הצג

1. פעל על פי ההוראות בסעיף [לפני שתתחיל](#).
2. הסר את מכלול הצג ([הסרת מכלול הצג](#)).
3. הסר את מסגרת הצג ([הסרת מסגרת הצג](#)).
4. הסר את מודול המצלמה ([הסרת מודול המצלמה](#)).
5. הסר את לוח הצג ([הסרת לוח הצג](#)).
6. הסר את שמונה הברגים (ארבעה בכל צד) המהדקים את תושבות לוח הצג ללוח הצג.
7. הסר את תושבות לוח הצג מלוח הצג.



1	תושבות לוח הצג (2)	2	ברגים (8)
---	--------------------	---	-----------

החזרת תושבות לוח הצג למקומן

1. פעל על פי ההוראות בסעיף [לפני שתתחיל](#).
2. הנח את תושבות לוח הצג במקומן.
3. החזר למקומם את שמונה הברגים (ארבעה בכל צד) המהדקים את תושבות לוח הצג ללוח הצג.
4. החזר את לוח הצג למקומו (ראה [החזרת לוח הצג למקומו](#)).
5. החזר את מודול המצלמה למקומו (ראה [החזרת מודול המצלמה למקומו](#)).
6. החזר את מסגרת הצג למקומה (ראה [החזרת מסגרת הצג למקומה](#)).
7. התקן מחדש את מכלול התצוגה ([החזרת מכלול הצג למקומו](#)).

⚠ **התראה:** לפני הפעלת המחשב, הברג חזרה את כל הברגים וודא שלא נותרו ברגים חופשיים בתוך המחשב. אי ביצוע הוראה זו עלול לגרום נזק למחשב.

[חזרה לדף התוכן](#)

מאורר

מדריך שירות Dell™ XPS™ L701X

[הסרת המאורר](#)

[החזרת המאורר למקומו](#)

⚠ אזהרה: לפני העבודה בחלק הפנימי של המחשב, קרא את המידע בנושא בטיחות המצורף למחשב. לעיון במידע על נהלים מומלצים נוספים בנושא בטיחות, בקר בדף הבית בנושא עמידה בדרישות התקינה בכתובת www.dell.com/regulatory_compliance.

⚠ אזהרה: בעת הסרת המאורר מהמחשב כאשר הוא חם, אל תיגע במעטה המתכת של גוף הקירור.

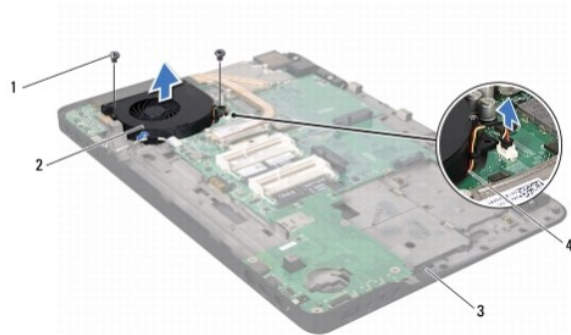
⚠ התראה: תיקונים במחשב יבוצעו על-ידי טכנאי שירות מוסמך בלבד. האחריות אינה מכסה נזק שייגרם עקב טיפול שאינו מאושר על-ידי Dell™.

⚠ התראה: כדי למנוע פריקה אלקטרוסטטית, פרוק מעצמך חשמל סטטי באמצעות רצועת הארקה לפרק היד או נגיעה במשטח מתכת לא צבוע (כגון מחבר במחשב).

⚠ התראה: כדי לסייע במניעת נזק ללוח המערכת, הסר את הסוללה הראשית (ראה [הסרת הסוללה](#)) לפני עבודה בתוך המחשב.

הסרת המאורר

1. פעל על פי ההוראות בסעיף [לפני שתתחיל](#).
2. הסר את הסוללה (ראה [הסרת הסוללה](#)).
3. הסר את כיסוי המודול (ראה [הסרת מכסה המודול](#)).
4. הסר את מודולי הזיכרון (ראה [הסרת מודולי הזיכרון](#)).
5. פעל על פי ההוראות ב [שלב 5](#) בסעיף [הסרת הכונן \(ים\) ההשיחיים](#).
6. הסר את הכונן האופטי (ראה [הסרת הכונן האופטי](#)).
7. הסר את מכלול משענת כף היד (ראה [הסרת מכלול משענת כף היד](#)).
8. הסר את המקלדת (ראה [הסרת המקלדת](#)).
9. הסר את מכלול הצג (ראה [הסרת מכלול הצג](#)).
10. הסר את כרטיסי ה-Mini-Card (ראה [הסרת כרטיסי ה-Mini-Card](#)).
11. הסר את כרטיסי ה-Bluetooth (ראה [הסרת כרטיסי ה-Bluetooth](#)).
12. בצע את ההוראות מ [שלב 13](#) עד [שלב 18](#) בסעיף [הסרת המכסה העליון](#).
13. הפוך את מכלול המכסה העליון.
14. נתק את כבל המאורר ממחבר לוח המערכת.
15. הסר את שני הברגים המהדקים את המאורר למכסה העליון.
16. נתק את כבל המחבר של מתאם זרם החילופין (כבל החשמל) ממחבר לוח המערכת.
17. הרחק את כבל מתאם זרם החילופין (כבל החשמל) מהמאורר.
18. הרם את המאורר להרחקתו מהמכסה העליון.



1	ברגים (2)	2	מאוורר
3	מכסה עליון	4	כבל מאוורר

החזרת המאוורר למקומו

1. פעל על פי ההוראות בסעיף [לפני שתתחיל](#).
2. ישר את חורי הברגים שבמאוורר כנגד חורי הברגים שבמכסה העליון.
3. החזר למקומם את שני הברגים המהדקים את המאוורר למכסה העליון.
4. חבר את כבל המאוורר למחבר בלוח המערכת.
5. חבר את כבל המחבר של מתאם זרם החילופין (כבל החשמל) למחבר לוח המערכת.
6. בצע את ההוראות מ [שלב 11](#) עד [שלב 15](#) בסעיף [החזרת המכסה העליון למקומו](#).
7. החזר את כרטיס ה-Bluetooth למקומו (ראה [החזרת כרטיס ה-Bluetooth למקומו](#)).
8. החזר את כרטיס ה-Mini-Card למקומו (ראה [החזרת כרטיס ה-Mini-Card למקומו](#)).
9. החזר את מכלול הצג למקומו (ראה [החזרת מכלול הצג למקומו](#)).
10. החזר את המקלדת למקומה (ראה [החזרת המקלדת למקומה](#)).
11. החזר את מכלול משענת כף היד למקומו (ראה [החזרת מכלול משענת כף היד למקומו](#)).
12. החזר את הכונן האופטי למקומו (ראה [החזרת הכונן האופטי למקומו](#)).
13. פעל על פי ההוראות ב [שלב 5](#) בסעיף [החזרת הכונן \(ניס\) הקשיח'ים למקומו](#).
14. החזר את מודולי הזיכרון למקומם (ראה [החזרת ממודולי הזיכרון למקומם](#)).
15. החזר את מכסה המודול למקומו (ראה [החזרת מכסה המודול למקומו](#)).
16. החזר את הסוללה למקומה (ראה [החזרת הסוללה למקומה](#)).

⚠ **התראה:** לפני הפעלת המחשב, הברג חזרה את כל הברגים וודא שלא נותרו ברגים חופשיים בתוך המחשב. אי ביצוע הוראה זו עלול לגרום נזק למחשב.

כוננים קשיחים

מדריך שירות Dell™ XPS™ L701X

● [הסרת הכונן \(ים\) הקשיח\(ים\)](#)

● [החזרת הכונן \(ים\) הקשיח\(ים\) למקומם](#)

⚠ **אזהרה:** לפני העבודה בחלק הפנימי של המחשב, קרא את המידע בנושא בטיחות המצורף למחשב. לעיון במידע על נהלים מומלצים נוספים בנושא בטיחות, בקר בדף הבית בנושא עמידה בדרישות התקינה בכתובת www.dell.com/regulatory_compliance.

⚠ **אזהרה:** בעת הסרת הכונן הקשיח מהמחשב כשהכונן חם, אין לגעת במעטפת המתכת של הכונן הקשיח.

△ **התראה:** תיקונים במחשב יבוצעו על-ידי טכנאי שירות מוסמך בלבד. האחריות אינה מכסה נזק שייגרם עקב טיפול שאינו מאושר על-ידי Dell™.

△ **התראה:** כדי למנוע פריקה אלקטרוסטטית, פרוק מעצמך חשמל סטטי באמצעות רצועת הארקה לפרק היד או נגיעה במשטח מתכת לא צבוע (כגון מחבר במחשב).

△ **התראה:** כדי לסייע במניעת נזק ללוח המערכת, הסר את הסוללה הראשית (ראה [הסרת הסוללה](#)) לפני עבודה בתוך המחשב.

△ **התראה:** כדי למנוע אובדן נתונים, כבה את המחשב (ראה [טבוי המחשב](#)) לפני הסרת הכונן הקשיח. אל תסיר את הכונן הקשיח כאשר המחשב פועל או נמצא במצב שינה.

△ **התראה:** כוננים קשיחים הם רכיבים רגישים במיוחד. נקוט משנה זהירות בעת טיפול בכונן הקשיח.

✍ **הערה:** חברת Dell אינה יכולה לערוב לתאימות או לספק תמיכה לכוננים קשיחים שלא סופקו על ידי חברת Dell.

✍ **הערה:** בעת התקנת כונן קשיח שלא נרכש מחברת Dell, יש להתקין מערכת הפעלה, מנהלי התקנים ועזרים בכונן הקשיח החדש.

הסרת הכונן (נים) הקשיח(ים)

1. פעל על פי ההוראות בסעיף [לפני שתתחיל](#).

2. הסר את הסוללה (ראה [הסרת הסוללה](#)).

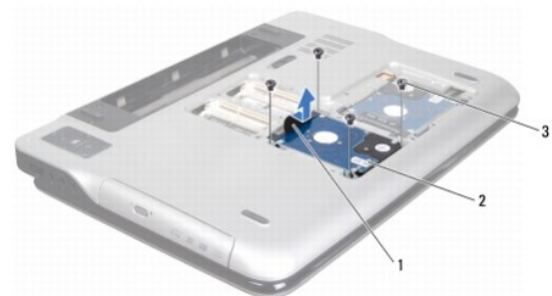
3. הסר את מכסה המודול (ראה [הסרת מכסה המודול](#)).

4. הסר את מודולי הזיכרון (ראה [הסרת מודולי הזיכרון](#)).

5. הסר את כונן קשיח 1 ו/או את כונן קשיח 2 מבסיס המחשב:

- הסר את ארבעת הברגים המהדקים את מכלול הכונן הקשיח לבסיס המחשב.
- באמצעות לשונית המשיכה, החלק את מכלול הכונן הקשיח כדי לנתק אותו מהמחבר בלוח המערכת.
- הרם את מכלול הכונן הקשיח והוצא אותו מבסיס המחשב.

כונן קשיח 1



1	לשונית משיכה	2	מכלול כונן קשיח
3	ברגים (4)		

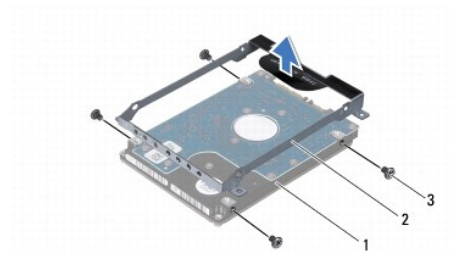
כונן קשיח 2



1	לשונית משיכה	2	מכלול כונן קשיח
3	ברגים (4)		

6. הסר את ארבעת הברגים המהדקים את תושבת הכונן הקשיח לכונן הקשיח.

7. הרם את תושבת הכונן הקשיח והסר אותו מהכונן הקשיח.



1	כונן קשיח	2	מסגרת כונן קשיח
3	ברגים (4)		

החזרת הכונן(נים) הקשיח(ים) למקומם

- פעל על פי ההוראות בסעיף [לפני שתתחיל](#).
- הוצא את הכונן הקשיח החדש מהארזיה שלו.
שמור את הארזיה המקורית לשם אחסון או שליחה של הכונן הקשיח.
- הנח את תושבת הכונן הקשיח על-גבי הכונן הקשיח.
- הברג חזרה את ארבעת הברגים המהדקים את מסגרת הכונן הקשיח לכונן הקשיח.
- החזר את כונן קשיח 1 ו/או את כונן קשיח 2 למקומם בבסיס המחשב:
 - הנח את מכלול הכונן הקשיח בבסיס המחשב.
 - באמצעות לשונית המשיכה, החלק את מכלול הכונן הקשיח למחבר בלוח המערכת.
 - החזר למקומם את ארבעת הברגים המהדקים את מכלול הכונן הקשיח לבסיס המחשב.
- החזר את מודולי הזיכרון למקומם (ראה [החזרת ממודולי הזיכרון למקומם](#)).
- החזר את מכסה המודול למקומו (ראה [החזרת מכסה המודול למקומו](#)).
- החזר את הסוללה למקומה (ראה [החזרת הסוללה למקומה](#)).

⚠ **התראה:** לפני הפעלת המחשב, הברג חזרה את כל הברגים וודא שלא נותרו ברגים חופשיים בתוך המחשב. אי ביצוע הוראה זו עלול לגרום נזק למחשב.

גוף קירור

מדריך שירות Dell™ XPS™ L701X

[הסרת גוף הקירור](#)

[החזרת גוף הקירור למקומו](#)

⚠ אזהרה: לפני העבודה בחלק הפנימי של המחשב, קרא את המידע בנושא בטיחות המצורף למחשב. לעיון במידע על נהלים מומלצים נוספים בנושא בטיחות, בקר בדף הבית בנושא עמידה בדרישות התקינה בכתובת www.dell.com/regulatory_compliance.

⚠ אזהרה: אם אתה מוציא את גוף הקירור מהמחשב כאשר הוא חם, אל תגיע במעטה המתכת של גוף הקירור.

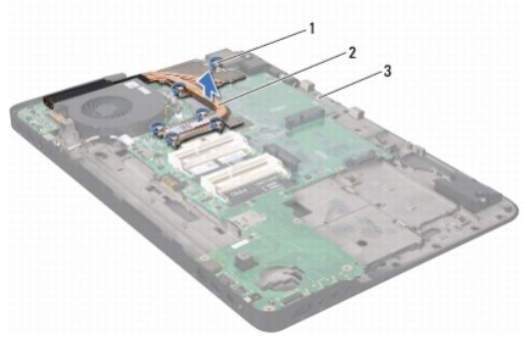
⚠ התראה: תיקונים במחשב יבוצעו על-ידי טכנאי שירות מוסמך בלבד. האחריות אינה מכסה נזק שייגרם עקב טיפול שאינו מאושר על-ידי Dell™.

⚠ התראה: כדי למנוע פריקה אלקטרוסטטית, פרוק מעצמך חשמל סטטי באמצעות רצועת הארקה לפרק היד או נגיעה במשטח מתכת לא צבוע (כגון מחבר במחשב).

⚠ התראה: כדי לסייע במניעת נזק ללוח המערכת, הסר את הסוללה הראשית (ראה [הסרת הסוללה](#)) לפני עבודה בתוך המחשב.

הסרת גוף הקירור

1. פעל על פי ההוראות בסעיף [לפני שתתחיל](#).
2. הסר את הסוללה (ראה [הסרת הסוללה](#)).
3. הסר את מכסה המודול (ראה [הסרת מכסה המודול](#)).
4. הסר את מודולי הזיכרון (ראה [הסרת מודולי הזיכרון](#)).
5. פעל על פי ההוראות ב [שלב 5](#) בסעיף [הסרת הכונן \(ים\) ההשתייח\(ים\)](#).
6. הסר את הכונן האופטי (ראה [הסרת הכונן האופטי](#)).
7. הסר את מכלול משענת כף היד (ראה [הסרת מכלול משענת כף היד](#)).
8. הסר את המקלדת (ראה [הסרת המקלדת](#)).
9. הסר את מכלול הצג (ראה [הסרת מכלול הצג](#)).
10. הסר את כרטיסי ה-Mini-Card (ראה [הסרת כרטיסי ה-Mini-Card](#)).
11. הסר את כרטיסי ה-Bluetooth (ראה [הסרת כרטיסי ה-Bluetooth](#)).
12. בצע את ההוראות מ [שלב 13](#) עד [שלב 18](#) בסעיף [הסרת המכסה העליון](#).
13. הפוך את מכלול המכסה העליון.
14. לפי הסדר (המופיע על-גבי גוף הקירור), שחרר את ששת הברגים המהדקים את גוף הקירור ללוח המערכת.
15. הרם את גוף הקירור להרחקתו מהמכסה העליון.



1	ברגים (6)	2	גוף קירור
3	מכסה עליון		

החזרת גוף הקירור למקומו

הערה: ניתן לעשות שימוש חוזר בחומר הסיכה התרמי המקורי, בתנאי שהמעבד וגוף הקירור המקוריים מוחזרים למקומם ביחד. אם אתה מחליף את המעבד או את גוף הקירור, השתמש ברפידה התרמית שבערכה כדי להבטיח מוליכות תרמית.

1. פעל על פי ההוראות בסעיף [לפני שתתחיל](#).
2. נקה את חומר הסיכה התרמי מחלקו התחתון של גוף הקירור ומרח אותו מחדש.
3. ישר את ששת בורגי הקיבוע שבגוף הקירור כנגד חורי הברגים שבלוח המערכת והדק את הברגים בסדר עוקב (מסומן על-גבי גוף הקירור).
4. בצע את ההוראות מ [שלב 11](#) עד [שלב 15](#) בסעיף [החזרת המכסה העליון למקומו](#).
5. החזר את כרטיס ה-Bluetooth למקומו (ראה [החזרת כרטיס ה-Bluetooth למקומו](#)).
6. החזר את כרטיס ה-Mini-Card למקומו (ראה [החזרת כרטיס ה-Mini-Card למקומו](#)).
7. החזר את מכלול הצג למקומו (ראה [החזרת מכלול הצג למקומו](#)).
8. החזר את המקלדת למקומה (ראה [החזרת המקלדת למקומה](#)).
9. החזר את מכלול משענת כף היד למקומו (ראה [החזרת מכלול משענת כף היד למקומו](#)).
10. החזר את הכונן האופטי למקומו (ראה [החזרת הכונן האופטי למקומו](#)).
11. פעל על פי ההוראות ב [שלב 5](#) בסעיף [החזרת הכונן \(ים\) הקשיח\(ים\) למקומם](#).
12. החזר את מודולי הזיכרון למקומם (ראה [החזרת ממודולי הזיכרון למקומם](#)).
13. החזר את מכסה המודול למקומו (ראה [החזרת מכסה המודול למקומו](#)).
14. החזר את הסוללה למקומה (ראה [החזרת הסוללה למקומה](#)).

התראה: לפני הפעלת המחשב, הברג חזרה את כל הברגים וודא שלא נותרו ברגים חופשיים בתוך המחשב. אי ביצוע הוראה זו עלול לגרום נזק למחשב.

לוח קלט/פלט

מדריך שירות Dell™ XPS™ L701X

● [הסרת לוח הקלט/פלט \(I/O\)](#)

● [החזרת לוח הקלט/פלט \(I/O\) למקומו](#)

⚠ **אזהרה:** לפני העבודה בחלק הפנימי של המחשב, קרא את המידע בנושא בטיחות המצורף למחשב. לעיון במידע על נהלים מומלצים נוספים בנושא בטיחות, בקר בדף הבית בנושא עמידה בדרישות התקינה בכתובת www.dell.com/regulatory_compliance.

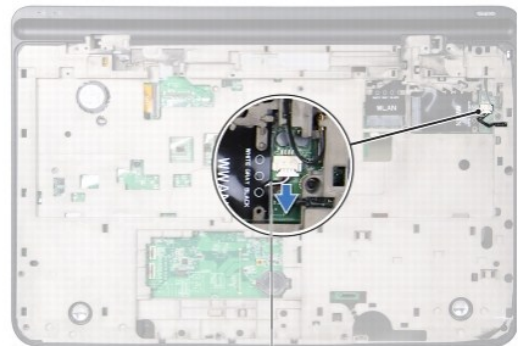
△ **התראה:** תיקונים במחשב יבוצעו על-ידי טכנאי שירות מוסמך בלבד. האחריות אינה מכסה נזק שייגרם עקב טיפול שאינו מאושר על-ידי Dell™.

△ **התראה:** כדי למנוע פריקה אלקטרוסטטית, פרוק מעצמך חשמל סטטי באמצעות רצועת הארקה לפרק היד או נגיעה במשטח מתכת לא צבוע (כגון מתבר במחשב).

△ **התראה:** כדי לסייע במניעת נזק ללוח המערכת, הסר את הסוללה הראשית (ראה [הסרת הסוללה](#)) לפני עבודה בתוך המחשב.

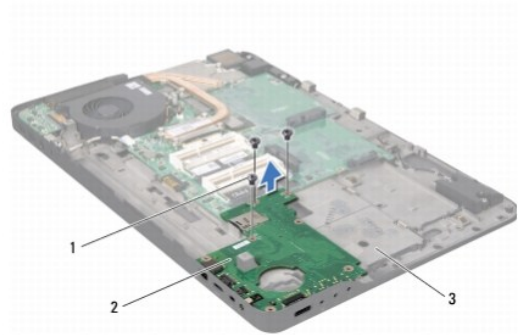
הסרת לוח הקלט/פלט (I/O)

1. פעל על פי ההוראות בסעיף [לפני שתתחיל](#).
2. הסר את הסוללה (ראה [הסרת הסוללה](#)).
3. הסר את מכסה המודול (ראה [הסרת מכסה המודול](#)).
4. הסר את מודולי הזיכרון (ראה [הסרת מודולי הזיכרון](#)).
5. פעל על פי ההוראות ב [שלב 5](#) בסעיף [הסרת הכונן \(ים\) המשיח\(ים\)](#).
6. הסר את הכונן האופטי (ראה [הסרת הכונן האופטי](#)).
7. הסר את מכלול משענת כף היד (ראה [הסרת מכלול משענת כף היד](#)).
8. הסר את המקלדת (ראה [הסרת המקלדת](#)).
9. הסר את מכלול הצג (ראה [הסרת מכלול הצג](#)).
10. הסר את כרטיסי ה-Mini-Card (ראה [הסרת כרטיסי ה-Mini-Card](#)).
11. הסר את כרטיסי ה-Bluetooth (ראה [הסרת כרטיסי ה-Bluetooth](#)).
12. בצע את ההוראות מ [שלב 13](#) עד [שלב 18](#) בסעיף [הסרת המכסה העליון](#).
13. נתק את כבל הרמקול מהמחבר שבליוח הקלט/פלט.



1

14. הפוך את מכלול המכסה העליון.
15. הסר את שלושת הברגים שמהדקים את לוח הקלט/פלט למכסה העליון.
16. שחרר בעדינות את המחברים בלוח הקלט/פלט להוצאתם מהחריצים שבמכסה העליון, והרס את לוח הקלט/פלט כדי להרחיקו מהמכסה העליון.



1	ברגים (3)	2	לוח קלט/פלט
3	מכסה עליון		

החזרת לוח הקלט/פלט (I/O) למקומו

1. פעל על פי ההוראות בסעיף [לפני שתתחיל](#).
2. ישר את המחברים בלוח הקלט/פלט כנגד החריצים שבמכסה העליון והנח את לוח הקלט/פלט על-גבי המכסה העליון.
3. דחף את לוח הקלט/פלט כלפי מטה כדי לחברו למחבר לוח המערכת.
4. החזר למקומם את שלושת הברגים שמהדקים את לוח הקלט/פלט למכסה העליון.
5. חבר את כבל הרמקול למחבר שבלוח הקלט/פלט.
6. בצע את ההוראות מ [שלב 11](#) עד [שלב 15](#) בסעיף [החזרת המכסה העליון למקומו](#).
7. החזר את כרטיס ה-Bluetooth למקומו (ראה [החזרת כרטיס ה-Bluetooth למקומו](#)).
8. החזר את כרטיס ה-Mini-Card למקומו (ראה [החזרת כרטיס ה-Mini-Card למקומו](#)).
9. החזר את מכלול הצג למקומו (ראה [החזרת מכלול הצג למקומו](#)).
10. החזר את המקלדת למקומה (ראה [החזרת המקלדת למקומה](#)).
11. החזר את מכלול משענת כף היד למקומו (ראה [החזרת מכלול משענת כף היד למקומו](#)).
12. החזר את הכונן האופטי למקומו (ראה [החזרת הכונן האופטי למקומו](#)).
13. פעל על פי ההוראות ב [שלב 5](#) בסעיף [החזרת הכונן \(ריס\) הקשיח'ים למקומם](#).
14. החזר את מודולי הזיכרון למקומם (ראה [החזרת ממודולי הזיכרון למקומם](#)).
15. החזר את מכסה המודול למקומו (ראה [החזרת מכסה המודול למקומו](#)).
16. החזר את הסוללה למקומה (ראה [החזרת הסוללה למקומה](#)).

⚠ **התראה:** לפני הפעלת המחשב, הברג חזרה את כל הברגים וודא שלא נותרו ברגים חופשיים בתוך המחשב. אי ביצוע הוראה זו עלול לגרום נזק למחשב.

מקלדת

מדריך שירות Dell™ XPS™ L701X

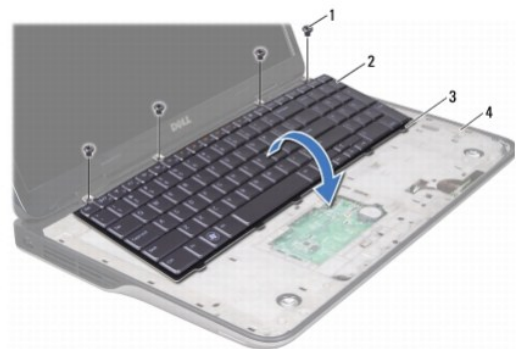
- [הסרת המקלדת](#)
- [החזרת המקלדת למקומה](#)

⚠ **אזהרה:** לפני העבודה בחלק הפנימי של המחשב, קרא את המידע בנושא בטיחות המצורף למחשב. לעיון במידע על נהלים מומלצים נוספים בנושא בטיחות, בקר בדף הבית בנושא עמידה בדרישות התקינה בכתובת www.dell.com/regulatory_compliance.

- ⚠ **התראה:** תיקונים במחשב יבוצעו על-ידי טכנאי שירות מוסמך בלבד. האחריות אינה מכסה נזק שייגרם עקב טיפול שאינו מאושר על-ידי Dell™.
- ⚠ **התראה:** כדי למנוע פריקה אלקטרוסטטית, פרוק מעצמך חשמל סטטי באמצעות רצועת הארקה לפרק היד או נגיעה במשטח מתכת לא צבוע (כגון מתבר במחשב).
- ⚠ **התראה:** כדי לסייע במניעת נזק ללוח המערכת, הסר את הסוללה הראשית (ראה [הסרת הסוללה](#)) לפני עבודה בתוך המחשב.

הסרת המקלדת

1. פעל על פי ההוראות בסעיף [לפני שתתחיל](#).
 2. הסר את הסוללה (ראה [הסרת הסוללה](#)).
 3. הסר את מכסה המודול (ראה [הסרת מכסה המודול](#)).
 4. הסר את מודולי הזיכרון (ראה [הסרת מודולי הזיכרון](#)).
 5. פעל על פי ההוראות ב [שלב 5](#) בסעיף [הסרת הכונן \(ניס\) המשיחיים](#).
 6. הסר את הכונן האופטי (ראה [הסרת הכונן האופטי](#)).
 7. הסר את מכלול משענת כף היד (ראה [הסרת מכלול משענת כף היד](#)).
 8. הסר את ארבעת הברגים המהדקים את המקלדת למכסה העליון.
 9. מבלי למשוך בחוזקה את המקלדת, הרם את המקלדת בעדינות והחלק את הלשוניות שלה מחוץ לחריצים של המכסה העליון.
- ⚠ **התראה:** מקשי המקלדת שבירים, משתחררים ממקומם בקלות ונדרש זמן רב כדי לחברם מחדש. היזהר בעת הסרת המקלדת והטיפול בה.
 - ⚠ **התראה:** נקוט משנה זהירות בעת הסרת המקלדת והטיפול בה. אי ביצוע הוראה זו עלול לגרום לשריטות בלוח הצג.

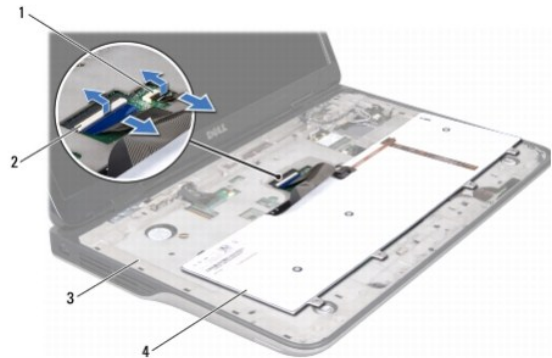


1	ברגים (4)	2	מקלדת
3	לשוניות (5)	4	מכסה עליון

10. הפוך את המקלדת והנח אותה על המכסה העליון.

11. הרם את תפס המחבר ומשוך את לשונית המשיכה כדי לנתק את כבל תאורת הרקע של המקלדת ממחבר לוח המערכת.

12. הרם את תפס המחבר ומשוך את לשונית המשיכה כדי לנתק את כבל המקלדת ממחבר לוח המערכת.



מחבר כבל מקלדת	2	מחבר כבל תאורת הרקע של המקלדת	1
מקלדת	4	מכסה עליון	3

13. הרם את המקלדת מהמכסה העליון.

החזרת המקלדת למקומה

1. פעל על פי ההוראות בסעיף [לפני שתתחיל](#).
2. החלק את כבל המקלדת לתוך מחבר לוח המערכת ולחץ על תפס המחבר כדי להדק את הכבל במקומו.
3. החלק את כבל תאורת הרקע של המקלדת לתוך מחבר לוח המערכת ולחץ על תפס המחבר כדי להדק את הכבל במקומו.
4. הכנס את הלשוניות שבמקלדת לתוך החריצים שבמכסה העליון והורד את המקלדת למקומה.
5. החזר למקומם את ארבעת הברגים המהדקים את המקלדת למכסה העליון.
6. החזר את מכלול משענת כף היד למקומו (ראה [החזרת מכלול משענת כף היד למקומו](#)).
7. החזר את הכונן האופטי למקומו (ראה [החזרת הכונן האופטי למקומו](#)).
8. פעל על פי ההוראות ב [שלב 5](#) בסעיף [החזרת הכונן \(ריס\) הקשיח\(ים\) למקומם](#).
9. החזר את מודול הזיכרון למקומם (ראה [החזרת ממודול הזיכרון למקומם](#)).
10. החזר את מכסה המודול למקומו (ראה [החזרת מכסה המודול למקומו](#)).
11. החזר את הסוללה למקומה (ראה [החזרת הסוללה למקומה](#)).

⚠ **התראה:** לפני הפעלת המחשב, הברג חזרה את כל הברגים וודא שלא נותרו ברגים חופשיים בתוך המחשב. אי ביצוע הוראה זו עלול לגרום נזק למחשב.

[חזרה לדף התוכן](#)

מודולי זיכרון

מדריך שירות Dell™ XPS™ L701X

● הסרת מודולי הזיכרון

● החזרת ממודולי הזיכרון למקומם

⚠ **אזהרה:** לפני העבודה בחלק הפנימי של המחשב, קרא את המידע בנושא בטיחות המצורף למחשב. לעיון במידע על נהלים מומלצים נוספים בנושא בטיחות, בקר בדף הבית בנושא עמידה בדרישות התקינה בכתובת www.dell.com/regulatory_compliance.

△ **התראה:** תיקונים במחשב יבוצעו על-ידי טכנאי שירות מוסמך בלבד. האחריות אינה מכסה נזק שייגרם עקב טיפול שאינו מאושר על-ידי Dell™.

△ **התראה:** כדי למנוע פריקה אלקטרוסטטית, פרוק מעצמך חשמל סטטי באמצעות רצועת הארקה לפרק היד או נגיעה במשטח מתכת לא צבוע (כגון מחבר במחשב).

△ **התראה:** כדי לסייע במניעת נזק ללוח המערכת, הסר את הסוללה הראשית (ראה [הסרת הסוללה](#)) לפני עבודה בתוך המחשב.

ניתן להגדיל את נפח הזיכרון של המחשב על ידי התקנת מודולי זיכרון בלוח המערכת. לקבלת מידע אודות סוג הזיכרון הנתמך על-ידי המחשב, ראה "מפרט" במדריך ההתקנה המצורף למחשב שברשותך או באתר support.dell.com/manuals.

🔧 **הערה:** מודולי זיכרון שנרכשו מחברת Dell מכוסים על-ידי האחריות של המחשב.

המחשב שלך עשוי לכלול שניים או ארבעה מחברי SODIMM נגישים למשתמש, וזאת בהתאם לתצורת המחשב.

הסרת מודולי הזיכרון

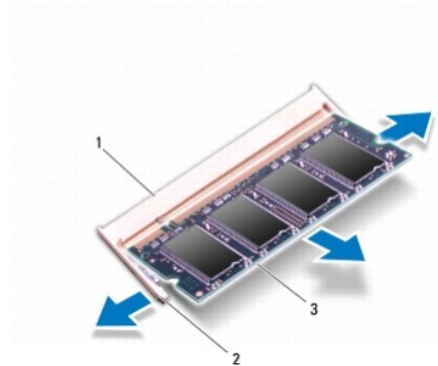
1. פעל על פי ההוראות בסעיף [לפני שתתחיל](#).

2. הסר את הסוללה (ראה [הסרת הסוללה](#)).

3. הסר את מכסה המודול (ראה [הסרת מכסה המודול](#)).

△ **התראה:** כדי למנוע פגיעה במחבר מודול הזיכרון, אין להשתמש בכלים להזזת תפסי האחיזה של מודול הזיכרון.

4. היעזר בקצות האצבעות כדי להזיז בזהירות הצידה את תפסי האחיזה שבשני קצות מחבר מודול הזיכרון, עד שמודול הזיכרון ישתחרר ממקומו.



1	מחבר מודול זיכרון	2	תפסי אחיזה (2)
3	מודול זיכרון		

5. הסר את מודול הזיכרון ממחבר מודול הזיכרון.

החזרת ממודולי הזיכרון למקומם

1. פעל על פי ההוראות בסעיף [לפני שתתחיל](#).

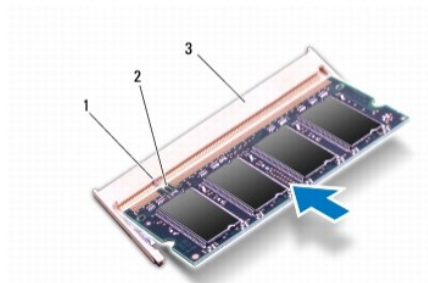
⚠ התראה: התקן את מודולי הזיכרון במחבר מודול הזיכרון כמפורט בטבלה הבאה, בהתאם למספר מודולי הזיכרון שאתה מתקין. אם לא תצליח להתקין את מודולי הזיכרון כפי שצוין בטבלה, ייתכן שהמחשב לא יפעל.

מחבר מודול זיכרון				מספר מודולי זיכרון
DIMM D	DIMM C	DIMM B	DIMM A	
			X	1
	X			
		X	X	2
X	X			
	X		X	3
	X	X	X	
X	X		X	4
X	X	X	X	

2. ישר את החריץ שבמודול הזיכרון עם הלשונית שבמחבר מודול הזיכרון.

3. הכנס את מודול הזיכרון בחוזקה ובזווית של 45 מעלות לתוך מחבר מודול הזיכרון ולחץ על מודול הזיכרון כלפי מטה, עד שייכנס למקומו בנקישה. אם אינך שומע את קול הנקישה, הסר את מודול הזיכרון והתקן אותו מחדש.

✍ הערה: אם מודול הזיכרון אינו מותקן כראוי, ייתכן שהמחשב לא יבצע אתחול.



1	לשונית	2	מגרעת
3	מחבר מודול זיכרון		

4. החזר את מכסה המודול למקומו ([ראה החזרת מכסה המודול למקומו](#)).

5. החזר את הסוללה למקומה ([ראה החזרת הסוללה למקומה](#)).

6. חבר את מתאם זרם החילופין למחשב ולשקע חשמל.

⚠ התראה: לפני הפעלת המחשב, הברג חזרה את כל הברגים וודא שלא נותרו ברגים חופשיים בתוך המחשב. אי ביצוע הוראה זו עלול לגרום נזק למחשב.

7. הפעל את המחשב.

בעת ביצוע אתחול, המחשב מזהה את הזיכרון הנוסף ומעדכן אוטומטית את נתוני תצורת המערכת.

כדי לאמת את כמות הזיכרון המותקן במחשב:

לחץ על התחל ← לחץ הבקרה ← מערכת ואבטחה ← מערכת.

[חזרה לדף התוכן](#)

כרטיסי Mini-Card אלחוטיים

מדריך שירות Dell™ XPS™ L701X

- הסרת כרטיסי ה-Mini-Card
- החזרת כרטיסי ה-Mini-Card למקומם

⚠ אזהרה: לפני העבודה בחלק הפנימי של המחשב, קרא את המידע בנושא בטיחות המצורף למחשב. לעיון במידע על נהלים מומלצים נוספים בנושא בטיחות, בקר בדף הבית בנושא עמידה בדרישות התקינה בכתובת www.dell.com/regulatory_compliance.

⚠ התראה: תיקונים במחשב יבוצעו על-ידי טכנאי שירות מוסמך בלבד. האחריות אינה מכסה נזק שייגרם עקב טיפול שאינו מאושר על-ידי Dell™.

⚠ התראה: כדי למנוע פריקה אלקטרוסטטית, פרוק מעצמך חשמל סטטי באמצעות רצועת הארקה לפרק היד או נגיעה במשטח מתכת לא צבוע (כגון מחבר במחשב).

⚠ התראה: כדי לסייע במניעת נזק ללוח המערכת, הסר את הסוללה הראשית (ראה [הסרת הסוללה](#)) לפני עבודה בתוך המחשב.

✎ הערה: חברת Dell אינה יכולה לערוב לתאימות או לספק תמיכה לכרטיסי Mini-Card שמקורם אינו מחברת Dell.

אם הזמנת כרטיסי Mini-Card אלחוטי יחד עם המחשב, הכרטיס כבר מותקן במחשב.

המחשב שברשותך מצויד בחריץ Mini-Card בגובה מלא אחד וחריץ Mini-Card אחד בחצי גובה:

- חריץ Mini-Card אחד בגודל מלא - תומך ברשת תקשורת מרחבית אלחוטית (WWAN) או במודול מקלט טלוויזיה.
- חריץ Mini-Card אחד בחצי גובה - תומך ברשת מקומית אלחוטית (WLAN) או ב-WiMax (Worldwide Interoperability for Microwave Access).

✎ הערה: בהתאם לתצורת המחשב בעת מכירתו, בחריץ של ה-Mini-Card יכול להיות מותקן כרטיס, או לא.

הסרת כרטיסי ה-Mini-Card

1. פעל על פי ההוראות בסעיף [לפני שתתחיל](#).

2. הסר את הסוללה (ראה [הסרת הסוללה](#)).

3. הסר את מכסה המודול (ראה [הסרת מכסה המודול](#)).

4. הסר את מודולי הזיכרון (ראה [הסרת מודולי הזיכרון](#)).

5. פעל על פי ההוראות ב [שלב 5](#) בסעיף [הסרת הכונן \(ים\) הקשיח\(ים\)](#).

6. הסר את הכונן האופטי (ראה [הסרת הכונן האופטי](#)).

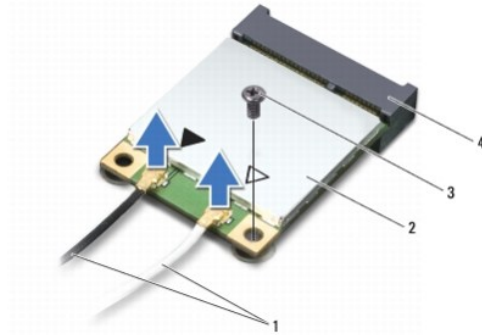
7. הסר את מכלול משענת כף היד (ראה [הסרת מכלול משענת כף היד](#)).

8. הסר את המקלדת (ראה [הסרת המקלדת](#)).

9. נתק את כבלי האנטנה מכרטיס(י) ה-Mini-Card.

10. הסר את הבורג שמודק את ה-Mini-Card ללוח המערכת.

✎ הערה: המחשב שברשותך יכול לתמוך ב-WWAN Mini-Card אחד או בכרטיס מקלט טלוויזיה אחד בו-זמנית בחריץ ה-Mini-Card בגודל המלא.



1	כבלי אנטנה (2)	2	Mini-Card
3	בורג	4	מחבר לוח מערכת

11. הרס את כרטיסי ה-Mini-Card והוצא אותם מהמחבר בלוח המערכת.



⚠ התראה: כאשר ה-Mini-Card אינו נמצא במחשב, אחסן אותו באריזת מגן אנטי-סטטי. לקבלת מידע נוסף, עיין בסעיף "הגנה מפני פריקה אלקטרוסטטית" במידע הבטיחות המצורף למחשב.

החזרת כרטיסי ה-Mini-Card למקומם

1. פעל על פי ההוראות בסעיף [לפני שתתחיל](#).

2. הוצא את ה-Mini-Card החדש מאריזתו.

⚠ התראה: החלק את הכרטיס למקומו תוך הפעלת לחץ יציב וקבוע. שימוש בכוח רב מדי עלול לגרום נזק למחבר.

⚠ התראה: המחברים מסומנים בקודים כדי להבטיח הכנסה נכונה. אם אתה חש בהתנגדות, בדוק את המחברים בכרטיס ובלוח המערכת, ויישר מחדש את הכרטיס.

⚠ התראה: כדי למנוע נזק לכרטיסי ה-Mini-card, לעולם אל תמקם כבלים מתחת לכרטיס.

3. הכנס את מחבר כרטיסי ה-Mini-Card למחבר בלוח המערכת בזווית של 45 מעלות.

4. לחץ כלפי מטה על הקצה השני של ה-Mini-Card לתוך החריץ שבלוח המערכת והברג חזרה את הבורג המהדק את ה-Mini-Card אל לוח המערכת.

5. חבר את כבלי האנטנה המתאימים לכרטיסי ה-Mini-Card המותקנים. הטבלה הבאה מספקת את סכמת הצבעים של כבלי האנטנה עבור כרטיסי ה-Mini-Card הנתמכים על ידי המחשב.

מחברים בכרטיסי ה-Mini-Card	סכמת הצבעים של כבלי אנטנה
WLAN (שני כבלי אנטנה)	

WLAN ראשי (משולש לבן)	לבן עם פס אפור
WLAN עזר (משולש שחור)	שחור עם פס אפור
WWAN (שני כבלי אנטנה)	
WWAN ראשי (משולש לבן)	לבן
WWAN עזר (משולש שחור)	שחור
מקלט טלוויזיה (כבל אנטנה אחד)	שחור

6. החזר את המקלדת למקומה (ראה [החזרת המקלדת למקומה](#)).
 7. החזר את מכלול משענת כף היד למקומו (ראה [החזרת מכלול משענת כף היד למקומו](#)).
 8. החזר את הכונן האופטי למקומו (ראה [החזרת הכונן האופטי למקומו](#)).
 9. פעל על פי ההוראות ב [שלב 5](#) בסעיף [החזרת הכונן \(ים\) הקשיח\(ים\) למקומם](#).
 10. החזר את מודול הזיכרון למקומם (ראה [החזרת ממודול הזיכרון למקומם](#)).
 11. החזר את מכסה המודול למקומו (ראה [החזרת מכסה המודול למקומו](#)).
 12. החזר את הסוללה למקומה (ראה [החזרת הסוללה למקומה](#)).
- ⚠ התראה:** לפני הפעלת המחשב, הברג חזרה את כל הברגים וודא שלא נותרו ברגים חופשיים בתוך המחשב. אי ביצוע הוראה זו עלול לגרום נזק למחשב.
13. התקן את מנהלי ההתקנים ותוכניות השירות עבור המחשב, כנדרש.
- 📌 הערה:** בעת התקנת כרטיס תקשורת ממקור שאינו Dell, עליך להתקין את מנהלי ההתקן ותוכניות השירות המתאימים.

מכסה מודול

מדריך שירות Dell™ XPS™ L701X

- [הסרת מכסה המודול](#)
- [החזרת מכסה המודול למקומו](#)

⚠ **אזהרה:** לפני העבודה בחלק הפנימי של המחשב, קרא את המידע בנושא בטיחות המצורף למחשב. לעיון במידע על נהלים מומלצים נוספים בנושא בטיחות, בקר בדף הבית בנושא עמידה בדרישות התקינה בכתובת www.dell.com/regulatory_compliance.

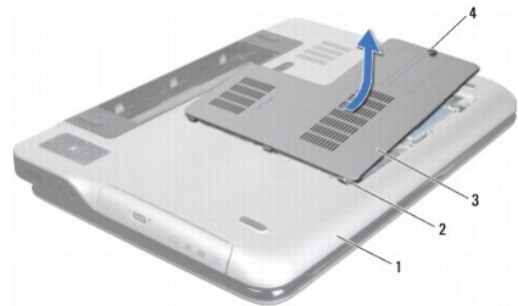
⚠ **התראה:** תיקונים במחשב יבוצעו על-ידי טכנאי שירות מוסמך בלבד. האחריות אינה מכסה נזק שייגרם עקב טיפול שאינו מאושר על-ידי Dell™.

⚠ **התראה:** כדי למנוע פריקה אלקטרוסטטית, פרוק מעצמך חשמל סטטי באמצעות רצועת הארקה לפרק היד או נגיעה במשטח מתכת לא צבוע (כגון מתבר במחשב).

⚠ **התראה:** כדי לסייע במניעת נזק ללוח המערכת, הסר את הסוללה הראשית (ראה [הסרת הסוללה](#)) לפני עבודה בתוך המחשב.

הסרת מכסה המודול

1. פעל על פי ההוראות בסעיף [לפני שתתחיל](#).
2. הסר את הסוללה (ראה [הסרת הסוללה](#)).
3. שחרר את הבורג שמהדק את מכסה המודול למכסה הבסיס.
4. בעזרת קצות האצבעות, שחרר את הלשוניות במכסה המודול מהחריצים שבמכסה הבסיס והרם את מכסה המודול להרחקתו ממכסה הבסיס.



1	מכסה בסיס	2	לשוניות
3	מכסה מודול	4	בורג קיבוע

החזרת מכסה המודול למקומו

1. פעל על פי ההוראות בסעיף [לפני שתתחיל](#).
2. ישר את הלשוניות שעל מכסה המודול כנגד החריצים שבמכסה הבסיס והכנס את מכסה המודול למקומו עד שתישמע נקשה.
3. הדק את הבורג שמהדק את מכסה המודול למכסה הבסיס.
4. חזר את הסוללה למקומה (ראה [החזרת הסוללה למקומה](#)).

כונן אופטי

מדריך שירות Dell™ XPS™ L701X

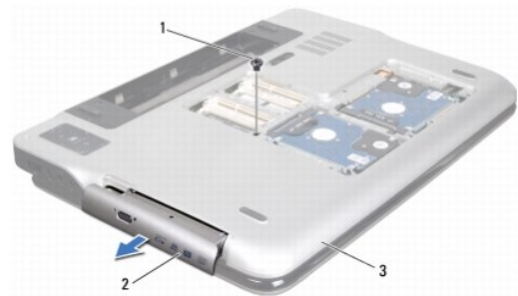
- הסרת הכונן האופטי
- החזרת הכונן האופטי למקומו

⚠ **אזהרה:** לפני העבודה בחלק הפנימי של המחשב, קרא את המידע בנושא בטיחות המצורף למחשב. לעיון במידע על נהלים מומלצים נוספים בנושא בטיחות, בקר בדף הבית בנושא עמידה בדרישות התקינה בכתובת www.dell.com/regulatory_compliance.

- ⚠ **התראה:** תיקונים במחשב יבוצעו על-ידי טכנאי שירות מוסמך בלבד. האחריות אינה מכסה נזק שייגרם עקב טיפול שאינו מאושר על-ידי Dell.
- ⚠ **התראה:** כדי למנוע פריקה אלקטרוסטטית, פרוק מעצמך חשמל סטטי באמצעות רצועת הארקה לפרק היד או נגיעה במשטח מתכת לא צבוע (כגון מחבר במחשב).
- ⚠ **התראה:** כדי לסייע במניעת נזק ללוח המערכת, הסר את הסוללה הראשית (ראה [הסרת הסוללה](#)) לפני עבודה בתוך המחשב.

הסרת הכונן האופטי

- פעל על פי ההוראות בסעיף [לפני שתתחיל](#).
- הסר את הסוללה (ראה [הסרת הסוללה](#)).
- הסר את מכסה המודול (ראה [הסרת מכסה המודול](#)).
- הסר את מודולי הזיכרון (ראה [הסרת מודולי הזיכרון](#)).
- הסר את הבורג שמהדק את הכונן האופטי למכסה הבסיס.
- החלק את הכונן האופטי החוצה מתוך מפרץ הכונן האופטי.



1	בורג	2	כונן אופטי
3	מכסה בסיס		

החזרת הכונן האופטי למקומו

- פעל על פי ההוראות בסעיף [לפני שתתחיל](#).
- החלק את הכונן האופטי למפרץ הכונן האופטי עד שייכנס למקומו כהלכה.
- החזר למקומו את הבורג שמהדק את הכונן האופטי למכסה הבסיס.
- החזר את מודולי הזיכרון למקומם (ראה [החזרת מודולי הזיכרון למקומם](#)).
- החזר את מכסה המודול למקומו (ראה [החזרת מכסה המודול למקומו](#)).
- החזר את הסוללה למקומה (ראה [החזרת הסוללה למקומה](#)).

⚠ התראה: לפני הפעלת המחשב, הברג חזרה את כל הברגים וודא שלא נותרו ברגים חופשיים בתוך המחשב. אי ביצוע הוראה זו עלול לגרום נזק למחשב.

[חזרה לדף התוכן](#)

מכלול משענת כף היד

מדריך שירות Dell™ XPS™ L701X

- [הסרת מכלול משענת כף היד](#)
- [החזרת מכלול משענת כף היד למקומו](#)

⚠ **אזהרה:** לפני העבודה בחלק הפנימי של המחשב, קרא את המידע בנושא בטיחות המצורף למחשב. לעיון במידע על נהלים מומלצים נוספים בנושא בטיחות, בקר בדף הבית בנושא עמידה בדרישות התקינה בכתובת www.dell.com/regulatory_compliance.

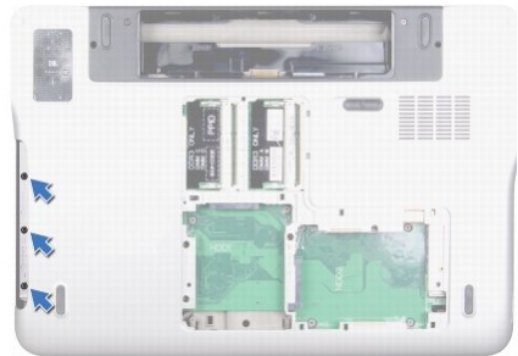
△ **התראה:** תיקונים במחשב יבוצעו על-ידי טכנאי שירות מוסמך בלבד. האחריות אינה מכסה נזק שייגרם עקב טיפול שאינו מאושר על-ידי Dell™.

△ **התראה:** כדי למנוע פריקה אלקטרוסטטית, פרוק מעצמך חשמל סטטי באמצעות רצועת הארקה לפרק היד או נגיעה במשטח מתכת לא צבוע (כגון מחבר במחשב).

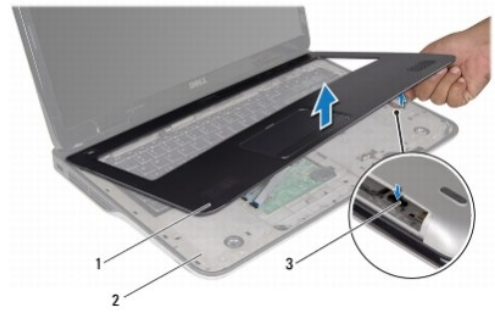
△ **התראה:** כדי לסייע במניעת נזק ללוח המערכת, הסר את הסוללה הראשית (ראה [הסרת הסוללה](#)) לפני עבודה בתוך המחשב.

הסרת מכלול משענת כף היד

1. פעל על פי ההוראות בסעיף [לפני שתתחיל](#).
2. הסר את הסוללה (ראה [הסרת הסוללה](#)).
3. הסר את מכסה המודול (ראה [הסרת מכסה המודול](#)).
4. הסר את מודולי הזיכרון (ראה [הסרת מודולי הזיכרון](#)).
5. פעל על פי ההוראות ב [שלב 5](#) בסעיף [הסרת הכונן \(ים\) המשיח\(ים\)](#).
6. הסר את הכונן האופטי (ראה [הסרת הכונן האופטי](#)).
7. הסר את שלושת הברגים שמהדקים את מכלול משענת כף היד אל מכסה הבסיס.



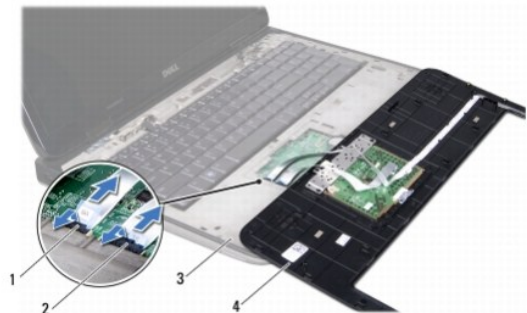
8. הפוך את המחשב ופתח את הצג עד הסוף.
9. בעזרת קצה האצבע, דחף בעדינות את הלשונית כדי לשחרר את מכלול משענת כף היד מהמכסה העליון.



מכלול משענת כף היד	2	מכסה עליון	1
לשונית			3

⚠ **התראה:** הפרד בזהירות את מכלול משענת כף היד מהמכסה העליון כדי למנוע פגיעה במכלול משענת כף היד.

10. בעזרת קצות אצבעותיך, שחרר בעדינות את מכלול משענת כף היד מהמכסה העליון.
11. מבלי למשוך את מכלול משענת כף היד בחוזקה רבה, הפוך את מכלול משענת כף היד והנח אותו על המכסה העליון.
12. הרם את תפס המחבר ומשוך את לשונית המשיכה כדי לנתק את כבל פס הפקדים ממחבר לוח המערכת.
13. הרם את תפס המחבר ומשוך את לשונית המשיכה כדי לנתק את כבל משטח המגע ממחבר לוח המערכת.
14. הרם את מכלול משענת כף היד והרחק אותו מהמכסה העליון.



מחבר כבל פס הפקדים	2	מחבר כבל משטח המגע	1
מכלול משענת כף היד	4	מכסה עליון	3

החזרת מכלול משענת כף היד למקומו

1. פעל על פי ההוראות בסעיף [לפני שתתחיל](#).
2. החלק את כבל משטח המגע לתוך מחבר לוח המערכת ולחץ על תפס המחבר כדי להדק את הכבל במקומו.
3. החלק את כבל פס הפקדים לתוך מחבר לוח המערכת ולחץ על תפס המחבר כדי להדק את הכבל במקומו.
4. הנח את מכלול משענת כף היד על המכסה העליון והכנס אותו בעדינות למקומו עד שתישמע נקישה.
5. סגור את הצג והפוך את המחשב.
6. הפקדים לוח המערכת עליונית בהכנסת שני הכבלים עם מכלול משענת כף היד על מחבר הכבלים.

ט. ודואר מקומם את שירותי הברגים שמוקדם את מלוא משקלם כי יודו או מלוא חבט.

7. החזרת את הכונן האופטי למקומו (ראה [החזרת הכונן האופטי למקומו](#)).

8. פעל על פי ההוראות ב [שלב 5](#) בסעיף [החזרת הכונן \(ריס\) הקשיח\(ים\) למקומו](#).

9. החזר את מודול הזיכרון למקומו (ראה [החזרת ממודול הזיכרון למקומו](#)).

10. החזר את מכסה המודול למקומו (ראה [החזרת מכסה המודול למקומו](#)).

11. החזר את הסוללה למקומו (ראה [החזרת הסוללה למקומו](#)).

△ **התראה:** לפני הפעלת המחשב, הברג חזרה את כל הברגים וודא שלא נותרו ברגים חופשיים בתוך המחשב. אי ביצוע הוראה זו עלול לגרום נזק למחשב.

[חזרה לדף התוכן](#)

מודול מעבד

מדריך שירות Dell™ XPS™ L701X

[הסרת מודול המעבד](#)

[החזרת מודול המעבד למקומו](#)

⚠ אזהרה: לפני העבודה בחלק הפנימי של המחשב, קרא את המידע בנושא בטיחות המצורף למחשב. לעיון במידע על נהלים מומלצים נוספים בנושא בטיחות, בקר בדף הבית בנושא עמידה בדרישות התקינה בכתובת www.dell.com/regulatory_compliance.

⚠ התראה: תיקונים במחשב יבוצעו על-ידי טכנאי שירות מוסמך בלבד. האחריות אינה מכסה נזק שייגרם עקב טיפול שאינו מאושר על-ידי Dell™.

⚠ התראה: כדי למנוע פריקה אלקטרוסטטית, פרוק מעצמך חשמל סטטי באמצעות רצועת הארקה לפרק היד או נגיעה במשטח מתכת לא צבוע (כגון מחבר במחשב).

⚠ התראה: כדי לסייע במניעת נזק ללוח המערכת, הסר את הסוללה הראשית (ראה [הסרת הסוללה](#)) לפני עבודה בתוך המחשב.

הסרת מודול המעבד

1. פעל על פי ההוראות בסעיף [לפני שתתחיל](#).
 2. הסר את הסוללה (ראה [הסרת הסוללה](#)).
 3. הסר את מכסה המודול (ראה [הסרת מכסה המודול](#)).
 4. הסר את מודולי הזיכרון (ראה [הסרת מודולי הזיכרון](#)).
 5. פעל על פי ההוראות ב [שלב 5](#) בסעיף [הסרת הכונן \(ים\) המשתייכים](#).
 6. הסר את הכונן האופטי (ראה [הסרת הכונן האופטי](#)).
 7. הסר את מכלול משענת כף היד (ראה [הסרת מכלול משענת כף היד](#)).
 8. הסר את המקלדת (ראה [הסרת המקלדת](#)).
 9. הסר את מכלול הצג (ראה [הסרת מכלול הצג](#)).
 10. הסר את כרטיסי ה-Mini-Card (ראה [הסרת כרטיסי ה-Mini-Card](#)).
 11. הסר את כרטיסי ה-Bluetooth (ראה [הסרת כרטיסי ה-Bluetooth](#)).
 12. בצע את ההוראות מ [שלב 13](#) עד [שלב 18](#) בסעיף [הסרת המכסה העליון](#).
 13. הפוך את מכלול המכסה העליון.
 14. הסר את גוף הקירור (ראה [הסרת גוף הקירור](#)).
- ⚠** התראה: כדי למנוע מגע לא אחיד בין בורג הפיקה של שקע ה-ZIF לבין המעבד בעת הסרה או התקנה של המעבד, לחץ כדי להפעיל לחץ קל על מרכז המעבד, תוך כדי סיבוב בורג הפיקה.
- ⚠** התראה: כדי למנוע נזק למעבד, החזק את המברג כך שיהיה ניצב למעבד בעת סיבוב בורג הפיקה.
15. כדי לשחרר את שקע ה-ZIF, השתמש במברג בעל ראש שטוח וסובב את בורג הפיקה של שקע ה-ZIF כנגד כיוון השעון עד למעצור הפיקה.



1	שקע ZIF	2	מודול מעבד
3	פינה של פין 1	4	בורג פיקה של שקע ZIF

⚠ **התראה:** כדי להבטיח קירור מרבי של מודול המעבד, אין לגעת באזורים מעבירי החום במכלול מפזר החום של המעבד. השומן שנמצא על העור עלול להפחית את יכולת העברת החום של הרפידות התרמיות.

⚠ **התראה:** בעת הסרת מודול המעבד, משוך את המודול ישר כלפי מעלה. היזהר שלא לכופף את הפינים במודול המעבד.

16. הרס את מודול המעבד מחוץ לשקע ה-ZIF.

החזרת מודול המעבד למקומו

📌 **הערה:** בעת התקנת מודול מעבד חדש, תקבל מכלול צינן תרמי חדש שילול רפידה תרמית מודבקות, או שתקבל רפידה תרמית חדשה יחד עם תיעוד שמתאר התקנה נכונה.

1. פעל על פי ההוראות בסעיף [לפני שתתחיל](#).

2. ישר את הפינה של פין 1 במודול המעבד עם הפינה של פין 1 בשקע ה-ZIF.

📌 **הערה:** הפינה של פין 1 במודול המעבד כוללת משולש שמתיישר עם המשולש בפינה של פין 1 בשקע ה-ZIF.

3. הנח את מודול המעבד בעינינות בתוך שקע ה-ZIF וודא שהמודול ממוקם כהלכה.

⚠ **התראה:** כדי למנוע נזק למוזל המעבד, החזק את המברג כך שיהיה ניצב למעבד בעת סיבוב בורג הפיקה.

4. הדק את שקע ה-ZIF על-די סיבוב בורג הפיקה בכיוון השעון, כדי לאבטח את מודול המעבד ללוח המערכת.

5. התקן חזרה את מפזר החום (ראה [החזרת גוף הקירור למקומו](#)).

6. בצע את ההוראות מ [שלב 11](#) עד [שלב 15](#) בסעיף [החזרת המכסה העליון למקומו](#).

7. החזר את כרטיס ה-Bluetooth למקומו (ראה [החזרת כרטיס ה-Bluetooth למקומו](#)).

8. החזר את כרטיס ה-Mini-Card למקומו (ראה [החזרת כרטיס ה-Mini-Card למקומו](#)).

9. החזר את מכלול הצג למקומו (ראה [החזרת מכלול הצג למקומו](#)).

10. החזר את המקלדת למקומה (ראה [החזרת המקלדת למקומה](#)).

11. החזר את מכלול משענת כף היד למקומו (ראה [החזרת מכלול משענת כף היד למקומו](#)).

12. החזר את הכונן האופטי למקומו (ראה [החזרת הכונן האופטי למקומו](#)).

13. פעל על פי ההוראות ב [שלב 5](#) בסעיף [החזרת הכונן \(כיס\) הקשיח\(ים\) למקומו](#).

14. החזר את מודולי הזיכרון למקומם (ראה [החזרת ממודולי הזיכרון למקומם](#)).

15. החזר את מכסה המודול למקומו (ראה [החזרת מכסה המודול למקומו](#)).

16. החזר את הסוללה למקומה (ראה [החזרת הסוללה למקומה](#)).

⚠ **התראה:** לפני הפעלת המחשב, הברג חזרה את כל הברגים וודא שלא נותרו ברגים חופשיים בתוך המחשב. אי ביצוע הוראה זו עלול לגרום נזק למחשב.

[חזרה לדף התוכן](#)

לוח לחצן ההפעלה

מדריך שירות Dell™ XPS™ L701X

● [הסרת לוח לחצן ההפעלה](#)

● [החזרת לוח לחצן ההפעלה למקומו](#)

⚠ **אזהרה:** לפני העבודה בחלק הפנימי של המחשב, קרא את המידע בנושא בטיחות המצורף למחשב. לעיון במידע על נהלים מומלצים נוספים בנושא בטיחות, בקר בדף הבית בנושא עמידה בדרישות התקינה בכתובת www.dell.com/regulatory_compliance.

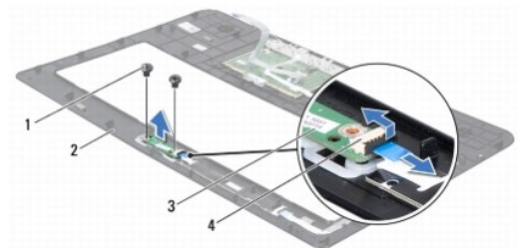
⚠ **התראה:** תיקונים במחשב יבוצעו על-ידי טכנאי שירות מוסמך בלבד. האחריות אינה מכסה נזק שייגרם עקב טיפול שאינו מאושר על-ידי Dell™.

⚠ **התראה:** כדי למנוע פריקה אלקטרוסטטית, פרוק מעצמך חשמל סטטי באמצעות רצועת הארקה לפרק היד או נגיעה במשטח מתכת לא צבוע (כגון מחבר במחשב).

⚠ **התראה:** כדי לסייע במניעת נזק ללוח המערכת, הסר את הסוללה הראשית (ראה [הסרת הסוללה](#)) לפני עבודה בתוך המחשב.

הסרת לוח לחצן ההפעלה

1. פעל על פי ההוראות בסעיף [לפני שתתחיל](#).
2. הסר את הסוללה (ראה [הסרת הסוללה](#)).
3. הסר את מכסה המודול (ראה [הסרת מכסה המודול](#)).
4. הסר את מודולי הזיכרון (ראה [הסרת מודולי הזיכרון](#)).
5. פעל על פי ההוראות ב [שלב 5](#) בסעיף [הסרת הכונן \(ים\) המשיח\(ים\)](#).
6. הסר את הכונן האופטי (ראה [הסרת הכונן האופטי](#)).
7. הסר את מכלול משענת כף היד (ראה [הסרת מכלול משענת כף היד](#)).
8. הפוך את מכלול משענת כף היד.
9. הרם את תפס המחבר ומשוך את לשונית המשיכה כדי לנתק את כבל לוח לחצן ההפעלה מהמחבר בלוח לחצן ההפעלה.
10. הסר את שני הברגים המהדקים את לוח לחצן ההפעלה למכלול משענת כף היד.
11. הרם והוצא את לוח לחצן ההפעלה ממכלול משענת כף היד.



1	ברגים (2)	2	מכלול משענת כף היד
3	לוח לחצן ההפעלה	4	מחבר כבל לוח לחצן ההפעלה

החזרת לוח לחצן ההפעלה למקומו

1. פעל על פי ההוראות בסעיף [לפני שתתחיל](#).
2. השתמש בבליטת היישור כדי להניח את לוח לחצן ההפעלה במכלול משענת כף היד.

3. החזר למקומם את שני הברגים המהדקים את לוח לחצן ההפעלה למכלול משענת כף היד.
4. חבר את כבל לוח לחצן ההפעלה אל המחבר שעל לוח לחצן ההפעלה ולחץ על תפס המחבר כדי להדק את הכבל.
5. החזר את מכלול משענת כף היד למקומו (ראה [החזרת מכלול משענת כף היד למקומו](#)).
6. החזר את הכונן האופטי למקומו (ראה [החזרת הכונן האופטי למקומו](#)).
7. פעל על פי ההוראות ב [שלב 5](#) בסעיף [החזרת הכונן\(ים\) הקשיח\(ים\) למקומם](#).
8. החזר את מודולי הזיכרון למקומם (ראה [החזרת ממודולי הזיכרון למקומם](#)).
9. החזר את מכסה המודול למקומו (ראה [החזרת מכסה המודול למקומו](#)).
10. החזר את הסוללה למקומה (ראה [החזרת הסוללה למקומה](#)).

⚠ **התראה:** לפני הפעלת המחשב, הברג חזרה את כל הברגים וודא שלא נותרו ברגים חופשיים בתוך המחשב. אי ביצוע הוראה זו עלול לגרום נזק למחשב.

[חזרה לדף התוכן](#)

רמקולים

מדריך שירות Dell™ XPS™ L701X

[הסרת הרמקולים](#)

[החזרת הרמקול למקומו](#)

⚠ אזהרה: לפני העבודה בחלק הפנימי של המחשב, קרא את המידע בנושא בטיחות המצורף למחשב. לעיון במידע על נהלים מומלצים נוספים בנושא בטיחות, בקר בדף הבית בנושא עמידה בדרישות התקינה בכתובת www.dell.com/regulatory_compliance.

⚠ התראה: תיקונים במחשב יבוצעו על-ידי טכנאי שירות מוסמך בלבד. האחריות אינה מכסה נזק שייגרם עקב טיפול שאינו מאושר על-ידי Dell™.

⚠ התראה: כדי למנוע פריקה אלקטרוסטטית, פרוק מעצמך חשמל סטטי באמצעות רצועת הארקה לפרק היד או נגיעה במשטח מתכת לא צבוע (כגון מחבר במחשב).

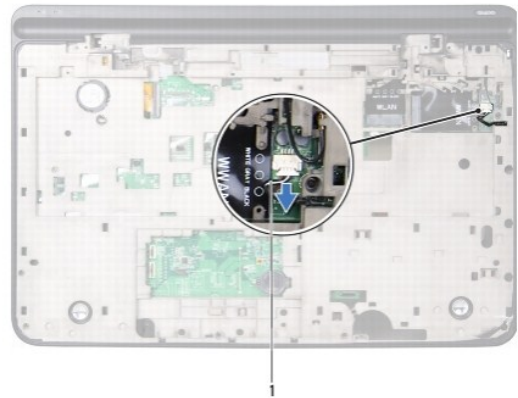
⚠ התראה: כדי לסייע במניעת נזק ללוח המערכת, הסר את הסוללה הראשית (ראה [הסרת הסוללה](#)) לפני עבודה בתוך המחשב.

הסרת הרמקולים

1. פעל על פי ההוראות בסעיף [לפני שתתחיל](#).

2. הסר את הסוללה (ראה [הסרת הסוללה](#)).

3. נתק את כבל הרמקול ממחבר לוח הקלט/פלט.



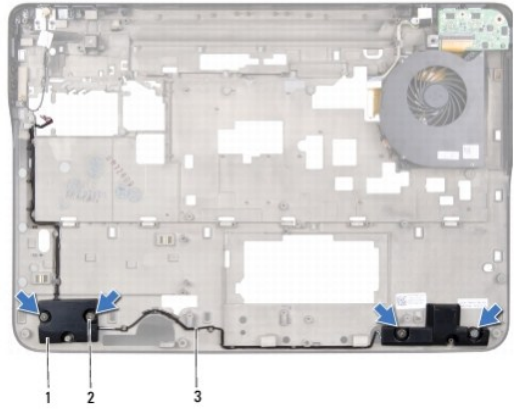
1	כבל רמקולים
---	-------------

4. הסר את לוח המערכת (ראה [הסרת לוח המערכת](#)).

5. רשום את ניתוב כבל הרמקולים והוצא את הכבל ממכוני הניתוב.

6. הסר את ארבעת הברגים (שניים בכל רמקול) שמהדקים את הרמקולים למכסה העליון.

7. הרס את הרמקולים ביחד עם הכבל והרחק אותם מהמכסה העליון.



1	רמקולים (2)	2	ברגים (4)
3	כבל רמקולים		

החזרת הרמקול למקומו

1. פעל על פי ההוראות בסעיף [לפני שתתחיל](#).
2. נתב את כבל הרמקולים דרך מכווני הניתוב.
3. ישר את חורי הברגים שברמקולים כנגד חורי הברגים שבמכסה העליון.
4. החזר למקומם את ארבעת הברגים (שניים בכל רמקול) שמהדקים את הרמקולים למכסה הבסיס.
5. החזר את לוח המערכת למקומו (ראה [החזרת לוח המערכת למקומו](#)).
6. חבר את כבל הרמקול למחבר לוח המערכת.
7. החזר את הסוללה למקומה (ראה [החזרת הסוללה למקומה](#)).

⚠ **התראה:** לפני הפעלת המחשב, הברג חזרה את כל הברגים וודא שלא נותרו ברגים חופשיים בתוך המחשב. אי ביצוע הוראה זו עלול לגרום נזק למחשב.

[חזרה לדף התוכן](#)

סאב-וופר

מדריך שירות Dell™ XPS™ L701X

● הסרת הסאב-וופר

● החזרת הסאב-וופר למקומו

⚠ **אזהרה:** לפני העבודה בחלק הפנימי של המחשב, קרא את המידע בנושא בטיחות המצורף למחשב. לעיון במידע על נהלים מומלצים נוספים בנושא בטיחות, בקר בדף הבית בנושא עמידה בדרישות התקינה בכתובת www.dell.com/regulatory_compliance.

△ **התראה:** תיקונים במחשב יבוצעו על-ידי טכנאי שירות מוסמך בלבד. האחריות אינה מכסה נזק שייגרם עקב טיפול שאינו מאושר על-ידי Dell™.

△ **התראה:** כדי למנוע פריקה אלקטרוסטטית, פרוק מעצמך חשמל סטטי באמצעות רצועת הארקה לפרק היד או נגיעה במשטח מתכת לא צבוע (כגון מתבר במחשב).

△ **התראה:** כדי לסייע במניעת נזק ללוח המערכת, הסר את הסוללה הראשית (ראה [הסרת הסוללה](#)) לפני עבודה בתוך המחשב.

הסרת הסאב-וופר

1. פעל על פי ההוראות בסעיף [לפני שתתחיל](#).
2. הסר את הסוללה (ראה [הסרת הסוללה](#)).
3. הסר את מכסה המודול (ראה [הסרת מכסה המודול](#)).
4. הסר את מודולי הזיכרון (ראה [הסרת מודולי הזיכרון](#)).
5. פעל על פי ההוראות ב [שלב 5](#) בסעיף [הסרת הכונן \(ים\) המשיח\(ים\)](#).
6. הסר את הכונן האופטי (ראה [הסרת הכונן האופטי](#)).
7. הסר את מכלול משענת כף היד (ראה [הסרת מכלול משענת כף היד](#)).
8. הסר את המקלדת (ראה [הסרת המקלדת](#)).
9. הסר את מכלול הצג (ראה [הסרת מכלול הצג](#)).
10. הסר את כרטיסי ה-Mini-Card (ראה [הסרת כרטיסי ה-Mini-Card](#)).
11. הסר את כרטיסי ה-Bluetooth (ראה [הסרת כרטיסי ה-Bluetooth](#)).
12. בצע את ההוראות מ [שלב 13](#) עד [שלב 18](#) בסעיף [הסרת המכסה העליון](#).
13. הסר את ארבעת הברגים שמהדקים את הסאב-וופר למכסה הבסיס.
14. הרם את הסאב-וופר בידך עם הכבל והרחק אותם ממכסה הבסיס.



1	ברגים (4)	2	סאב-וופר
---	-----------	---	----------

החזרת הסאב-וופר למקומו

1. פעל על פי ההוראות בסעיף [לפני שתתחיל](#).
2. ישר את חורי הברגים שבסאב-וופר כנגד חורי הברגים שבמכסה הבסיס.
3. החזר למקומם את ארבעת הברגים שמהדקים את הסאב-וופר למכסה הבסיס.
4. בצע את ההוראות מ [שלב 11](#) עד [שלב 15](#) בסעיף [החזרת המכסה העליון למקומו](#).
5. החזר את כרטיס ה-Bluetooth למקומו (ראה [החזרת כרטיס ה-Bluetooth למקומו](#)).
6. החזר את כרטיסי ה-Mini-Card למקומם (ראה [החזרת כרטיסי ה-Mini-Card למקומם](#)).
7. החזר את מכלול הצג למקומו (ראה [החזרת מכלול הצג למקומו](#)).
8. החזר את המקלדת למקומה (ראה [החזרת המקלדת למקומה](#)).
9. החזר את מכלול משענת כף היד למקומו (ראה [החזרת מכלול משענת כף היד למקומו](#)).
10. החזר את הכונן האופטי למקומו (ראה [החזרת הכונן האופטי למקומו](#)).
11. פעל על פי ההוראות ב [שלב 5](#) בסעיף [החזרת הכונן \(ניס\) הקשיח\(ים\) למקומם](#).
12. החזר את מודולי הזיכרון למקומם (ראה [החזרת ממודולי הזיכרון למקומם](#)).
13. החזר את מכסה המודול למקומו (ראה [החזרת מכסה המודול למקומו](#)).
14. החזר את הסוללה למקומה (ראה [החזרת הסוללה למקומה](#)).

⚠ **התראה:** לפני הפעלת המחשב, הברג חזרה את כל הברגים וודא שלא נותרו ברגים חופשיים בתוך המחשב. אי ביצוע הוראה זו עלול לגרום נזק למחשב.

[חזרה לדף התוכן](#)

לוח מערכת

מדריך שירות Dell™ XPS™ L701X

- [הסרת לוח המערכת](#)
- [החזרת לוח המערכת למקומו](#)
- [זזת תגי השירות ב-BIOS](#)

⚠ **אזהרה:** לפני העבודה בחלק הפנימי של המחשב, קרא את המידע בנושא בטיחות המצורף למחשב. לעיון במידע על נהלים מומלצים נוספים בנושא בטיחות, בקר בדף הבית בנושא עמידה בדרישות התקינה בכתובת www.dell.com/regulatory_compliance.

⚠ **התראה:** תיקונים במחשב יבוצעו על-ידי טכנאי שירות מוסמך בלבד. האחריות אינה מכסה נזק שייגרם עקב טיפול שאינו מאושר על-ידי Dell™.

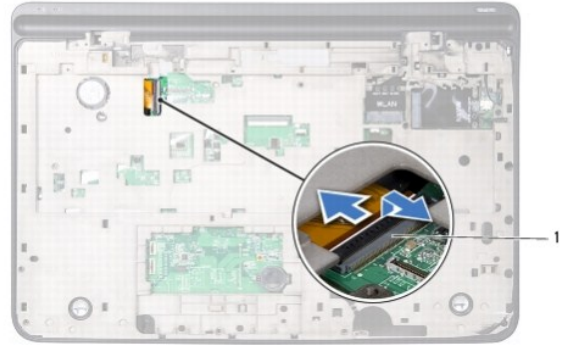
⚠ **התראה:** כדי למנוע פריקה אלקטרוסטטית, פרוק מעצמך חשמל סטטי באמצעות רצועת הארקה לפרק היד או נגיעה במשטח מתכת לא צבוע (כגון מחבר במחשב).

⚠ **התראה:** כדי לסייע במניעת נזק ללוח המערכת, הסר את הסוללה הראשית (ראה [הסרת הסוללה](#)) לפני עבודה בתוך המחשב.

⚠ **התראה:** החזק רכיבים וכרטיסים בקצותיהם והימנע מלגעת בפינים ובמגעיים.

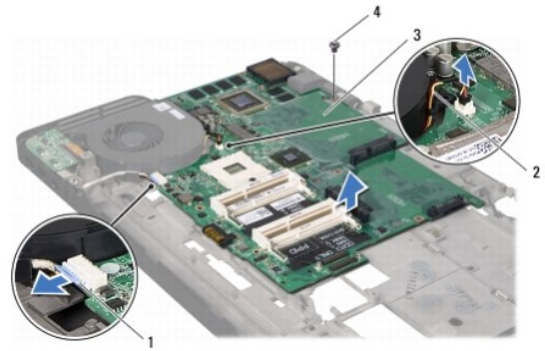
הסרת לוח המערכת

1. פעל על פי ההוראות בסעיף [לפני שתתחיל](#).
2. הסר כל כרטיס או תותב שמתקן בקורא כרטיסי המדיה.
3. הסר את הסוללה (ראה [הסרת הסוללה](#)).
4. הסר את מכסה המודול (ראה [הסרת מכסה המודול](#)).
5. הסר את מודולי הזיכרון (ראה [הסרת מודולי הזיכרון](#)).
6. פעל על פי ההוראות ב [שלב 5](#) בסעיף [הסרת הכונן \(ניס\) המשיח'ים](#).
7. הסר את הכונן האופטי (ראה [הסרת הכונן האופטי](#)).
8. הסר את מכלול משענת כף היד (ראה [הסרת מכלול משענת כף היד](#)).
9. הסר את המקלדת (ראה [הסרת המקלדת](#)).
10. הסר את מכלול הצג (ראה [הסרת מכלול הצג](#)).
11. הסר את כרטיסי ה-Mini-Card (ראה [הסרת כרטיסי ה-Mini-Card](#)).
12. הסר את כרטיסי ה-Bluetooth (ראה [הסרת כרטיסי ה-Bluetooth](#)).
13. הסר את סוללת המטבע (ראה [הסרת סוללת המטבע](#)).
14. הרם את תפס המחבר ומשוך את לשונית המשיכה כדי לנתק את כבל לוח ה-USB ממחבר לוח המערכת.



1	מחבר כבל לוח ה-USB
---	--------------------

15. בצע את ההוראות מ [שלב 13](#) עד [שלב 18](#) בסעיף [הסרת המכסה העליון](#).
16. הסר את גוף הקירור (ראה [הסרת גוף הקירור](#)).
17. הסר את מודול המעבד (ראה [הסרת מודול המעבד](#)).
18. הסר את לוח ה-I/O (ראה [הסרת לוח הקלט/פלט \(I/O\)](#)).
19. נתק את כבל המאוורר ואת כבל מחבר מתאם זרם החילופין (כבל החשמל) מהמחברים שלהם בלוח המערכת.
20. הסר את הבורג המהדק את לוח המערכת למכסה העליון.
21. הרם את לוח המערכת והרחק אותו מהמכסה העליון.



1	כבל מחבר מתאם זרם חילופין (כבל חשמל)	2	כבל מאוורר
3	לוח מערכת	4	בורג

החזרת לוח המערכת למקומו

1. פעל על פי ההוראות בסעיף [לפני שתתחיל](#).
2. ישר את חור הבורג שבלוח המערכת כנגד חור הבורג שבמכסה העליון.
3. החזר למקומו את הבורג המהדק את לוח המערכת למכסה העליון.
4. חבר את כבל המאוורר ואת כבל מחבר מתאם זרם החילופין (כבל החשמל) למחברים שלהם בלוח המערכת.
5. התקן מחדש את לוח ה-I/O (ראה [החזרת לוח הקלט/פלט \(I/O\) למקומו](#)).


6. החזר את מודול הזיכרון למקומו (ראה [החזרת מודול המעבד למקומו](#)).
 7. התקן חזרה את מפזר החום (ראה [החזרת גוף הקירור למקומו](#)).
 8. בצע את ההוראות מ [שלב 11 עד שלב 15](#) בסעיף [החזרת המכסה העליון למקומו](#).
 9. החלק את כבל לוח ה-USB לתוך מחבר לוח המערכת ולחץ על תפס המחבר כדי להדק את הכבל במקומו.
 10. החזר את סוללת המטבע למקומה (ראה [החזרת סוללת המטבע למקומה](#)).
 11. החזר את כרטיס ה-Bluetooth למקומו (ראה [החזרת כרטיס ה-Bluetooth למקומו](#)).
 12. החזר את כרטיסי ה-Mini-Card למקומם (ראה [החזרת כרטיסי ה-Mini-Card למקומם](#)).
 13. החזר את מכלול הצג למקומו (ראה [החזרת מכלול הצג למקומו](#)).
 14. החזר את המקלדת למקומה (ראה [החזרת המקלדת למקומה](#)).
 15. החזר את מכלול משענת כף היד למקומו (ראה [החזרת מכלול משענת כף היד למקומו](#)).
 16. החזר את הכונן האופטי למקומו (ראה [החזרת הכונן האופטי למקומו](#)).
 17. פעל על פי ההוראות ב [שלב 5](#) בסעיף [החזרת הכונן \(ריס\) הקשיח\(ים\) למקומם](#).
 18. החזר את מודול הזיכרון למקומם (ראה [החזרת ממודול הזיכרון למקומם](#)).
 19. החזר את מכסה המודול למקומו (ראה [החזרת מכסה המודול למקומו](#)).
 20. החזר את הסוללה למקומה (ראה [החזרת הסוללה למקומה](#)).
 21. החזר למקומם כל תותב או כרטיס שהוצאת מקורא כרטיסי המדיה.
- ⚠ התראה:** לפני הפעלת המחשב, הברג חזרה את כל הברגים וודא שלא נותרו ברגים חופשיים בתוך המחשב. אי ביצוע הוראה זו עלול לגרום נזק למחשב.
22. הפעל את המחשב.
- ✍ הערה:** לאחר החלפת לוח המערכת, הזן את תג השירות של המחשב ב-BIOS של לוח המערכת החלופי.
23. הזן את תג השירות (ראה [הזנת תג השירות ב-BIOS](#)).

הזנת תג השירות ב-BIOS


1. ודא שמתאם זרם החילופין (כבל החשמל) מחובר לשקע חשמל ושהסוללה הראשית מותקנת כהלכה.
2. הפעל את המחשב.
3. הקש <F2> במהלך POST כדי להיכנס לתוכנית הגדרת המערכת.
4. מוט אל כרטיסיית האבטחה והזן את תג השירות בשדה **Set Service Tag** (הגדרת תג שירות).

[חזרה לדף התוכן](#)

מדריך שירות Dell™ XPS™ L701X

 הערה: "הערה" מציינת מידע חשוב לצורך שיפור השימוש במחשב.

 התראה: "התראה" מציינת נזק אפשרי לחומרה או אובדן נתונים, במקרה של אי ציות להוראות.

 אזהרה: "אזהרה" מציינת אפשרות של נזק לרכוש, פגיעה גופנית או מוות.

המידע במסמך זה עשוי להשתנות ללא הודעה מראש.
© 2010 Dell Inc. כל הזכויות שמורות.

סימנים מסחריים שבהם נעשה שימוש במסמך זה: Dell™, הלוגו של Dell™ ו-XPS™ הם סימנים מסחריים של Dell Inc.; Microsoft®, Windows® ולוגו לחץ 'התחל' של Windows® הם סימנים מסחריים או סימנים מסחריים ראשונים של Microsoft corporation בארצות הברית ו/או בארצות אחרות; Bluetooth® הוא סימן מסחרי ראשון בבעלות Bluetooth SIG, Inc. ונמצא בשימוש של Dell Inc. בסמל לרישיון.

חל איסור מוחלט על העמקה של חומרים אלו, בכל דרך שהיא, ללא קבלת רשות בכתב מאת Dell Inc.

אוקטובר 2010 מהדורה A00

מכסה עליון

מדריך שירות Dell™ XPS™ L701X

[הסרת המכסה העליון](#)

[החזרת המכסה העליון למקומו](#)

⚠ אזהרה: לפני העבודה בחלק הפנימי של המחשב, קרא את המידע בנושא בטיחות המצורף למחשב. לעיון במידע על נהלים מומלצים נוספים בנושא בטיחות, בקר בדף הבית בנושא עמידה בדרישות התקינה בכתובת www.dell.com/regulatory_compliance.

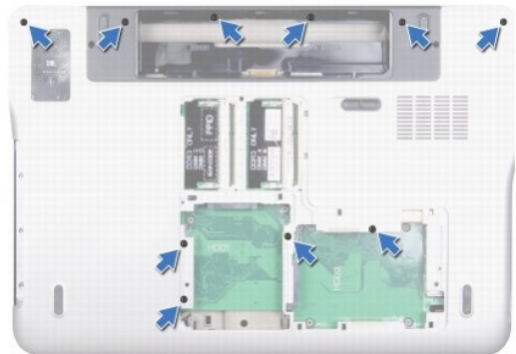
⚠ התראה: תיקונים במחשב יבוצעו על-ידי טכנאי שירות מוסמך בלבד. האחריות אינה מכסה נזק שייגרם עקב טיפול שאינו מאושר על-ידי Dell™.

⚠ התראה: כדי למנוע פריקה אלקטרוסטטית, פרוק מעצמך חשמל סטטי באמצעות רצועת הארקה לפרק היד או נגיעה במשטח מתכת לא צבוע (כגון מחבר במחשב).

⚠ התראה: כדי לסייע במניעת נזק ללוח המערכת, הסר את הסוללה הראשית (ראה [הסרת הסוללה](#)) לפני עבודה בתוך המחשב.

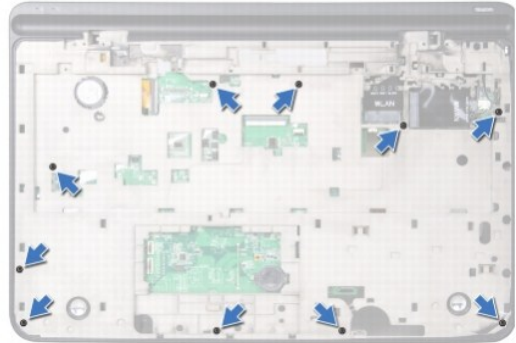
הסרת המכסה העליון

1. פעל על פי ההוראות בסעיף [לפני שתתחיל](#).
2. לחץ על כל הכרטיסים המותקנים בקורא כרטיסי המדיה והוצא אותם.
3. הסר את הסוללה (ראה [הסרת הסוללה](#)).
4. הסר את מכסה המודול (ראה [הסרת מכסה המודול](#)).
5. הסר את מודולי הזיכרון (ראה [הסרת מודולי הזיכרון](#)).
6. פעל על פי ההוראות ב [שלב 5](#) בסעיף [הסרת הכונן \(ניס\) ההשיחיים](#).
7. הסר את הכונן האופטי (ראה [הסרת הכונן האופטי](#)).
8. הסר את מכלול משענת כף היד (ראה [הסרת מכלול משענת כף היד](#)).
9. הסר את המקלדת (ראה [הסרת המקלדת](#)).
10. הסר את כרטיסי ה-Mini-Card (ראה [הסרת כרטיסי ה-Mini-Card](#)).
11. הסר את כרטיסי ה-Bluetooth (ראה [הסרת כרטיסי ה-Bluetooth](#)).
12. הסר את מכלול הצג (ראה [הסרת מכלול הצג](#)).
13. הסר את עשרת הברגים המהדקים את מכלול המכסה העליון למכסה הבסיס.

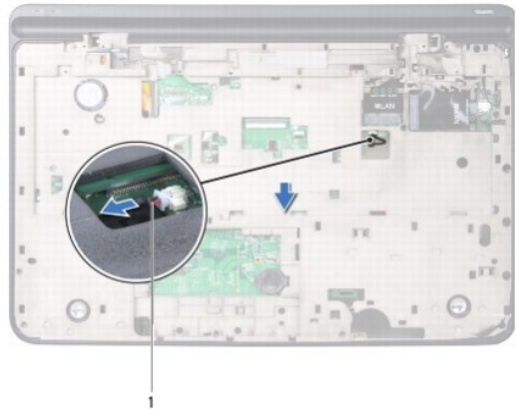


14. הפוך את המחשב.

15. הסר את עשרת הברגים המהדקים את מכלול המכסה העליון למכסה הבסיס.



16. נתק את כבל הסאב-וופר ממחבר לוח המערכת.



1	כבל מקולי ה-Subwoofer
---	-----------------------

17. בעזרת קצות קצות אצבעותיך, שחרר בעדינות את מכלול המכסה העליון ממכסה הבסיס.

18. הרם את מכלול המכסה העליון והרחק אותו ממכסה הבסיס.



1	מכלול המכסה העליון
---	--------------------

19. הסר את מחבר מתאם זרם החילופין (ראה [הסרת מחבר מתאם זרם החילופין](#)).

- 20. הסר את לוח ה-USB (ראה [הסרת לוח ה-USB](#)).
- 21. הסר את המאוורר (ראה [הסרת המאוורר](#)).
- 22. הסר את גוף הקירור (ראה [הסרת גוף הקירור](#)).
- 23. הסר את מודול המעבד (ראה [הסרת מודול המעבד](#)).
- 24. הסר את לוח ה-I/O (ראה [הסרת לוח הקליט/פלט \(I/O\)](#)).
- 25. הסר את מחבר אנטנת הטלוויזיה (ראה [הסרת מחבר אנטנת הטלוויזיה](#)).
- 26. הסר את לוח המערכת (ראה [הסרת לוח המערכת](#)).
- 27. הסר את הרמקולים (ראה [הסרת הרמקולים](#)).

החזרת המכסה העליון למקומו

1. פעל על פי ההוראות בסעיף [לפני שתתחיל](#).
2. החזר את הרמקולים למקומם (ראה [החזרת הרמקול למקומו](#)).
3. החזר את לוח המערכת למקומו (ראה [החזרת לוח המערכת למקומו](#)).
4. החזר את מחבר אנטנת הטלוויזיה למקומו (ראה [החזרת מחבר אנטנת הטלוויזיה למקומו](#)).
5. התקן מחדש את לוח ה-I/O (ראה [החזרת לוח הקליט/פלט \(I/O\) למקומו](#)).
6. החזר את מודול המעבד למקומו (ראה [החזרת מודול המעבד למקומו](#)).
7. התקן חזרה את מפזר החום (ראה [החזרת גוף הקירור למקומו](#)).
8. החזר את המאוורר למקומו (ראה [החזרת המאוורר למקומו](#)).
9. החזר את מחבר מתאם זרם החילופין למקומו (ראה [החזרת את מחבר מתאם זרם החילופין למקומו](#)).
10. החזר את לוח ה-USB למקומו (ראה [החזרת לוח ה-USB למקומו](#)).
11. העבר את כבל הסאב-וופר דרך החריץ במכסה העליון.
12. חבר את כבל הסאב-וופר למחבר לוח המערכת.
13. ישר את הלשוניות במכסה העליון כנגד החריצים במכסה הבסיס וחבר את מכלול המכסה העליון למכסה הבסיס עד שתישמע נקישה.
14. החזר למקומם את עשרת הברגים המהדקים את מכלול המכסה העליון אל בסיס המחשב.
15. הפוך את המחשב והברג חזרה את עשרת הברגים המהדקים את מכלול המכסה העליון למכסה הבסיס.
16. החזר את כרטיסי ה-Bluetooth למקומו (ראה [החזרת כרטיסי ה-Bluetooth למקומו](#)).
17. החזר את כרטיסי ה-Mini-Card למקומם (ראה [החזרת כרטיסי ה-Mini-Card למקומם](#)).
18. החזר את מכלול הצג למקומו (ראה [החזרת מכלול הצג למקומו](#)).
19. החזר את המקלדת למקומה (ראה [החזרת המקלדת למקומה](#)).
20. החזר את מכלול משענת כף היד למקומו (ראה [החזרת מכלול משענת כף היד למקומו](#)).
21. החזר את הכונן האופטי למקומו (ראה [החזרת הכונן האופטי למקומו](#)).
22. פעל על פי ההוראות ב [שלב 5](#) בסעיף [החזרת הכונן \(ריס\) הקשיח'ים](#) למקומם.
23. החזר את מודול הזיכרון למקומם (ראה [החזרת ממודול הזיכרון למקומם](#)).

24. החזר את מכסה המודול למקומו (ראה [החזרת מכסה המודול למקומו](#)).

25. החזר למקומם כל תותב או כרטיס שהוצאת מחריץ קורא כרטיסי המדיה.

26. החזר את הסוללה למקומה (ראה [החזרת הסוללה למקומה](#)).

△ **התראה:** לפני הפעלת המחשב, הברג חזרה את כל הברגים וודא שלא נותרו ברגים חופשיים בתוך המחשב. אי ביצוע הוראה זו עלול לגרום נזק למחשב.

[חזרה לדף התוכן](#)