

Dell™ XPS™ L511z Servicehandbok

[Innan du börjar](#)

[Kåpa](#)

[Batteri](#)

[Minnesmoduler](#)

[Trådlöst Mini-Card-kort](#)

[Hårddisk](#)

[Knappcells batteri](#)

[Optisk enhet](#)

[Nätadapterkontakt](#)

[Strömbrytarkort](#)

[Ljudkort](#)

[Kort för batteristatuslampa](#)

[Fläkt](#)

[Kvifläns](#)

[Moderkort](#)

[Tangentbord](#)

[Högtalare](#)


[Handledsstöd](#)

[Bildskärm](#)

[Kameramodul](#)

[Uppdatera BIOS](#)

Obs, viktigt och varningar

 **OBS!** Detta meddelande innehåller viktig information som kan hjälpa dig att få ut mer av din dator.

 **VIKTIGT!** Här anges information om hur potentiell skada på maskinvaran eller dataförlust kan uppstå om anvisningarna inte följs.

 **VARNING!** Detta meddelande indikerar risk för skada på egendom eller person, eller livsfara.

Informationen i det här dokumentet kan komma att ändras.
© 2011 Dell Inc. Med ensamrätt.

Återgivning i någon form utan skriftligt tillstånd från Dell Inc. är strängt förbjuden.

Varumärken som används i denna text: Dell™, DELL-logotypen och XPS™ är varumärken som tillhör Dell Inc.; Microsoft®, Windows® och Windows startknappslogotyp  är antingen varumärken eller registrerade varumärken som tillhör Microsoft corporation i USA och/eller andra länder; Bluetooth® är ett registrerat varumärke som ägs av Bluetooth SIG, Inc. och som används av Dell under licens.

Övriga varumärken kan användas i dokumentet som hänvisning till antingen de enheter som gör anspråk på varumärkena eller deras produkter. Dell Inc. fransäger sig allt ägarintresse av andra varumärken än sina egna.

2011 - 04 Rev. A00

Regleringsmodell: P12F-serien
Regleringstyp: P12F001

[Tillbaka till innehållssidan](#)

Batteri

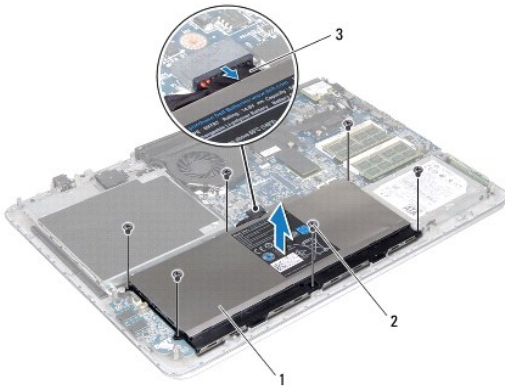
Dell™ XPS™ L511z Servicehandbok

- [Ta bort batteriet](#)
- [Sätta tillbaka batteriet](#)

- ⚠ VARNING!** Innan du utför något arbete inuti datorn ska du läsa säkerhetsinstruktionerna som medföljde datorn. Mer information om säker hantering finns på Regulatory Compliance Homepage på www.dell.com/regulatory_compliance.
- ⚠ VIKTIGT!** Reparationer av datorn får endast utföras av kvalificerade servicetekniker. Skador som uppstår till följd av service som inte har godkänts av Dell™ omfattas inte av garantin.
- ⚠ VIKTIGT!** Undvik elektrostatisk urladdning genom att jorda dig själv med hjälp av ett antistatarmband eller vidrör en omålad metallyta (t.ex. en kontakt på datorn) med jämna mellanrum.
- ⚠ VIKTIGT!** Undvik skada på datorn genom att enbart använda batteriet som är utformat för den här speciella Dell-datorn. Använd inte batterier utformade för andra Dell-datorer.

Ta bort batteriet

1. Följ anvisningarna i [Innan du börjar](#).
2. Ta bort kåpan (se [Ta bort kåpan](#)).
3. Koppla bort batterikabeln från kontakten på moderkortet.
4. Ta bort de sex skruvarna som håller fast batteriet i handledsstödet.
5. Lyft ut batteriet ur datorn.



1	batteri	2	skruvar (6)
3	batterikabel		

Sätta tillbaka batteriet

- ⚠ VIKTIGT!** Undvik skada på datorn genom att enbart använda batteriet som är utformat för den här speciella Dell-datorn.
1. Följ anvisningarna i [Innan du börjar](#).
 2. Placera batteriet på handledsstödet.
 3. Sätt tillbaka de sex skruvarna som håller fast batteriet i handledsstödet.
 4. Anslut batterikabeln till kontakten på moderkortet.

5. Sätt tillbaka kåpan (se [Sätta tillbaka kåpan](#)).

[Tillbaka till innehållssidan](#)

[Tillbaka till innehållssidan](#)

Innan du börjar

Dell™ XPS™ L511z Servicehandbok

- [Rekommenderade verktyg](#)
- [Stänga av datorn](#)
- [Innan du arbetar inuti datorn](#)

I den här handboken beskrivs hur du tar bort och installerar komponenter i datorn. Om inget annat nämns förutsätter varje procedur följande:


- 1 Du har genomfört stegen i [Stänga av datorn](#) och [Innan du arbetar inuti datorn](#).
- 1 Du har läst säkerhetsinformationen som medföljde datorn.
- 1 Komponenter kan bytas ut eller — om de införskaffas separat — installeras genom att borttagningsproceduren utförs i omvänd ordning.


Rekommenderade verktyg

Procedurerna i detta dokument kan kräva att följande verktyg används:

- 1 Liten spårskruvmejsel
- 1 Krysspårmejsel (Phillips)
- 1 Plastrits
- 1 BIOS-uppdateringsprogram finns på support.dell.com

Stänga av datorn

 **VIKTIGT!** Undvik dataförlust genom att spara och stänga alla öppna filer och avsluta alla program innan du stänger av datorn.

1. Spara och stäng alla öppna filer samt avsluta alla öppna program.
2. Stäng av operativsystemet genom att klicka på Start  och klicka sedan på **Stäng av**.
3. Kontrollera att datorn är avstängd. Om datorn inte stängdes av automatiskt när du stängde av operativsystemet håller du strömbrytaren intryckt tills datorn stängs av.


Innan du arbetar inuti datorn


Följ säkerhetsanvisningarna nedan för att skydda dig och datorn mot potentiella skador.


 **WARNING!** Innan du utför något arbete inuti datorn ska du läsa säkerhetsinstruktionerna som medföljde datorn. Mer information om säker hantering finns på Regulatory Compliance Homepage på www.dell.com/regulatory_compliance.

 **VIKTIGT!** Undvik elektrostatisk urladdning genom att jorda dig själv med hjälp av ett antistatarmband eller vidrör en omålad metallyta (t.ex. en kontakt på datorn) med jämna mellanrum.

 **VIKTIGT!** Hantera komponenter och kort varsamt. Rör inte komponenterna eller kontakterna på ett kort. Håll ett kort i dess kanter eller med hjälp av dess metallmonteringskonsol. Håll alltid komponenten, t ex en processor, i kanterna och aldrig i stiftet.

 **VIKTIGT!** Reparationer av datorn får endast utföras av kvalificerade servicetekniker. Skador som uppstår till följd av service som inte har godkänts av Dell™ omfattas inte av garantin.

 **VIKTIGT!** När du kopplar bort en kabel ska du alltid dra i kontakten eller i dess dragflik, inte i själva kabeln. Vissa kablar har kontakter med låsflikar. Tryck i så fall in låsflikarna innan du kopplar ur kabeln. När du drar isär kontaktdon håller du dem korrekt riktade för att undvika att kontaktstiften böjs. Se även till att båda kontakterna är korrekt inriktade innan du kopplar in kabeln.

 **VIKTIGT!** För att undvika att skada datorn ska du utföra följande åtgärder innan du börjar arbeta i den.

1. Se till att arbetsytan är ren och plan så att inte datorhöljet skadas.
2. Stäng av datorn (se [Stänga av datorn](#)) och alla anslutna enheter.

△ **VIKTIGT! Nätverkskablar kopplas först loss från datorn och sedan från nätverksenheten.**

3. Koppla bort alla tele- och nätverkskablar från datorn.
4. Mata ut eventuella installerade kort från mediakortläsaren.
5. Koppla bort datorn och alla anslutna enheter från eluttagen.
6. Koppla bort alla anslutna enheter från datorn.

△ **VIKTIGT! För att undvika skador på moderkortet ska du ta bort batteriet (se [Ta bort batteriet](#)) innan du arbetar inuti datorn.**

7. Ta bort batteriet (se [Ta bort batteriet](#)).
8. Vänd datorn med ovansidan upp, öppna bildskärmen och tryck på strömbrytaren för att jorda moderkortet.

△ **VIKTIGT! Jorda dig genom att röra vid en omålad metallyta, exempelvis metallen på datorns baksida, innan du vidrör något inuti datorn. Medan du arbetar bör du med jämna mellanrum röra vid en omålad metallyta för att avleda statisk elektricitet, som kan skada de inbyggda komponenterna.**

[Tillbaka till innehållssidan](#)


[Tillbaka till innehållssidan](#)

Uppdatera BIOS

Dell™ XPS™ L511z Servicehandbok

BIOS kan behöva uppdateras (flashas) när en uppdatering finns tillgänglig eller när du byter moderkortet. Så här uppdaterar (flashar) du BIOS:

1. Starta datorn.
2. Gå till support.dell.com/support/downloads.
3. Hitta filen med BIOS-uppdateringen för din dator:

 **OBS!** Servicenumret för din dator finns på en etikett på undersidan av datorn.

Om du har din dators servicenummer:

- a. Klicka på **Enter a Tag** (ange en kod).
- b. Ange servicenumret för datorn i fältet **Enter a service tag**: (ange ett servicenummer:), klicka på **Go** (gå) och gå vidare till [steg 4](#).

Om du inte har datorns servicenummer:

- a. Klicka på **Select Model** (välj modell).
- b. Välj produktfamilj i listan **Select Your Product Family** (välj produktfamilj).
- c. Välj produkttyp i listan **Select Your Product Line** (välj produkttyp).
- d. Välj produktmodellnummer i listan **Select Your Product Model** (välj produktmodell).

 **OBS!** Om du har valt en annan modell och vill börja om klickar du på **Start Over** (börja om) längst upp till höger på menyn.

- e. Klicka på **Confirm** (bekräfta).

4. En resultatlista visas på skärmen. Klicka på **BIOS**.
5. Hämta den senaste BIOS-filen genom att klicka på **Download Now** (hämta nu). Fönstret **File Download** (Filhämtning) visas.
6. Klicka på **Save** (Spara) för att spara filen på skrivbordet. Filen hämtas till skrivbordet.
7. Klicka på **Close** (Stäng) om fönstret **Download Complete** (Hämtningen är slutförd) visas. Filens ikon visas på skrivbordet och har samma namn som den hämtade BIOS-uppdateringsfilen.
8. Dubbelklicka på ikonen på skrivbordet och följ anvisningarna på skärmen.

[Tillbaka till innehållssidan](#)

[Tillbaka till innehållssidan](#)

Kameramodul

Dell™ XPS™ L511z Servicehandbok

- [Ta bort kameramodulen](#)
- [Sätta tillbaka kameramodulen](#)

⚠ VARNING! Innan du utför något arbete inuti datorn ska du läsa säkerhetsinstruktionerna som medföljde datorn. Mer information om säker hantering finns på Regulatory Compliance Homepage på www.dell.com/regulatory_compliance.

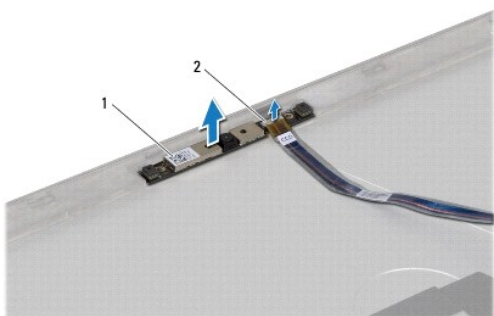
⚠ VIKTIGT! Reparationer av datorn får endast utföras av kvalificerade servicetekniker. Skador som uppstår till följd av service som inte har godkänts av Dell™ omfattas inte av garantin.

⚠ VIKTIGT! Undvik elektrostatisk urladdning genom att jorda dig själv med hjälp av ett antistatarmband eller vidrör en omålad metallyta (t.ex. en kontakt på datorn) med jämna mellanrum.

⚠ VIKTIGT! För att undvika skador på moderkortet ska du ta bort batteriet (se [Ta bort batteriet](#)) innan du arbetar inuti datorn.

Ta bort kameramodulen

1. Följ anvisningarna i [Innan du börjar](#).
2. Ta bort kåpan (se [Ta bort kåpan](#)).
3. Ta bort batteriet (se [Ta bort batteriet](#)).
4. Följ anvisningarna från [steg 5](#) till [steg 16](#) i [Ta bort moderkortet](#).
5. Ta bort bildskärmsmonteringen (se [Ta bort bildskärmsmonteringen](#)).
6. Ta bort bildskärmsinfattningen (se [Ta bort bildskärmsinfattningen](#)).
7. Ta bort bildskärmspanelen (se [Ta bort bildskärmspanelen](#)).
8. Koppla bort kamerakabeln från kontakten på kameramodulen.
9. Lyft försiktigt ut kameramodulen från bildskärmens bakre kåpa.



1	kameramodul	2	kontakt för kamerakabel
---	-------------	---	-------------------------

Sätta tillbaka kameramodulen

1. Följ anvisningarna i [Innan du börjar](#).
2. Anslut kamerakabeln till kontakten på kameramodulen.
3. Passa in kameramodulen på bildskärmens baksida med hjälp av justeringstapparna.

4. Sätt tillbaka bildskärmspanelen (se [Sätta tillbaka bildskärmspanelen](#)).
5. Sätt tillbaka bildskärmsinfattningen (se [Sätta tillbaka bildskärmsinfattningen](#)).
6. Följ anvisningarna från [steg 2](#) till [steg 12](#) i [Sätta tillbaka moderkortet](#).
7. Sätt tillbaka bildskärmsmonteringen (se [Sätta tillbaka bildskärmsmonteringen](#)).
8. Sätt tillbaka batteriet (se [Sätta tillbaka batteriet](#)).
9. Sätt tillbaka kåpan (se [Sätta tillbaka kåpan](#)).

 **VIKTIGT!** Innan du startar datorn sätter du tillbaka alla skruvar och kontrollerar att inga lösa skruvar ligger kvar inuti datorn. Om du inte gör det kan datorn skadas.

[Tillbaka till innehållssidan](#)

[Tillbaka till innehållssidan](#)

Knappcells batteri

Dell™ XPS™ L511z Servicehandbok

- [Ta bort knappcells batteriet](#)
- [Sätta tillbaka knappcells batteriet](#)

⚠ VARNING! Innan du utför något arbete inuti datorn ska du läsa säkerhetsinstruktionerna som medföljde datorn. Mer information om säker hantering finns på Regulatory Compliance Homepage på www.dell.com/regulatory_compliance.

⚠ VIKTIGT! Reparationer av datorn får endast utföras av kvalificerade servicetekniker. Skador som uppstår till följd av service som inte har godkänts av Dell™ omfattas inte av garantin.

⚠ VIKTIGT! Undvik elektrostatisk urladdning genom att jorda dig själv med hjälp av ett antistatarmband eller vidrör en omålad metallyta (t.ex. en kontakt på datorn) med jämna mellanrum.

⚠ VIKTIGT! För att undvika skador på moderkortet ska du ta bort batteriet (se [Ta bort batteriet](#)) innan du arbetar inuti datorn.

Ta bort knappcells batteriet

1. Följ anvisningarna i [Innan du börjar](#).
2. Ta bort kåpan (se [Ta bort kåpan](#)).
3. Ta bort batteriet (se [Ta bort batteriet](#)).
4. Koppla bort kabeln för knappcells batteriet från kontakten på moderkortet.
5. Notera hur kabeln för knappcells batteriet sitter och lossa kabeln från kabelhållarna.
6. Skjut och lyft ut knappcells batteriet ur datorn.



1	kontakt för knappcells batteriets kabel	2	Knappcells batteri
---	---	---	--------------------

Sätta tillbaka knappcells batteriet

1. Följ anvisningarna i [Innan du börjar](#).
2. Skjut in knappcells batteriet på plats på handelsstödet och dra kabeln för knappcells batteriet enligt tidigare gjorda anteckningar.
3. Anslut kabeln för knappcells batteriet till kontakten på moderkortet.

4. Sätt tillbaka batteriet (se [Sätta tillbaka batteriet](#)).
5. Sätt tillbaka kåpan (se [Sätta tillbaka kåpan](#)).

 **VIKTIGT!** Innan du startar datorn sätter du tillbaka alla skruvar och kontrollerar att inga lösa skruvar ligger kvar inuti datorn. Om du inte gör det kan datorn skadas.

[Tillbaka till innehållssidan](#)

[Tillbaka till innehållssidan](#)

Ljudkort

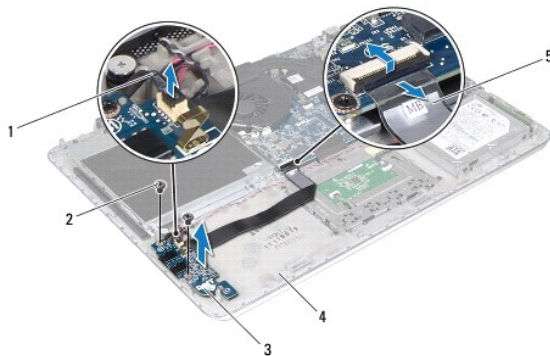
Dell™ XPS™ L511z Servicehandbok

- [Ta bort ljudkortet](#)
- [Sätta tillbaka ljudkortet](#)

- ⚠ VARNING!** Innan du utför något arbete inuti datorn ska du läsa säkerhetsinstruktionerna som medföljde datorn. Mer information om säker hantering finns på Regulatory Compliance Homepage på www.dell.com/regulatory_compliance.
- ⚠ VIKTIGT!** Reparationer av datorn får endast utföras av kvalificerade servicetekniker. Skador som uppstår till följd av service som inte har godkänts av Dell™ omfattas inte av garantin.
- ⚠ VIKTIGT!** Undvik elektrostatisk urladdning genom att jorda dig själv med hjälp av ett antistatarmband eller vidrör en omålad metallyta (t.ex. en kontakt på datorn) med jämna mellanrum.
- ⚠ VIKTIGT!** För att undvika skador på moderkortet ska du ta bort batteriet (se [Ta bort batteriet](#)) innan du arbetar inuti datorn.

Ta bort Ljudkortet

1. Följ anvisningarna i [Innan du börjar](#).
2. Ta bort kåpan (se [Ta bort kåpan](#)).
3. Ta bort batteriet (se [Ta bort batteriet](#)).
4. Lyft kontaktpärren och koppla bort ljudkortskabeln från kontakten på moderkortet.
5. Koppla bort högtalarkabeln från kontakten på ljudkortet.
6. Ta bort de två skruvarna som håller fast ljudkortet i handledsstödet.
7. Lyft ut ljudkortet ur datorn.




1	högtalarkabel	2	skruvar (2)
3	ljudkort	4	handledsstöd
5	ljudkortskabel		

Sätta tillbaka ljudkortet

1. Följ anvisningarna i [Innan du börjar](#).
2. Rikta in skruvhålen på ljudkortet med skruvhålen i handledsstödet.

3. Sätt tillbaka de två skruvarna som håller fast ljudkortet i handledsstödet.
4. Skjut in ljudkortskabeln i kontakten på moderkortet och tryck ned kontaktspärren för att säkra kabeln.
5. Anslut högtalarkabeln till kontakten på ljudkortet.
6. Sätt tillbaka batteriet (se [Sätta tillbaka batteriet](#)).
7. Sätt tillbaka kåpan (se [Sätta tillbaka kåpan](#)).

 **VIKTIGT!** Innan du startar datorn sätter du tillbaka alla skruvar och kontrollerar att inga lösa skruvar ligger kvar inuti datorn. Om du inte gör det kan datorn skadas.

[Tillbaka till innehållssidan](#)

[Tillbaka till innehållssidan](#)

Nätadapterkontakt

Dell™ XPS™ L511z Servicehandbok

- [Ta bort nätadapterkontakten](#)
- [Sätta tillbaka nätadapterkontakten](#)

⚠ VARNING! Innan du utför något arbete inuti datorn ska du läsa säkerhetsinstruktionerna som medföljde datorn. Mer information om säker hantering finns på Regulatory Compliance Homepage på www.dell.com/regulatory_compliance.

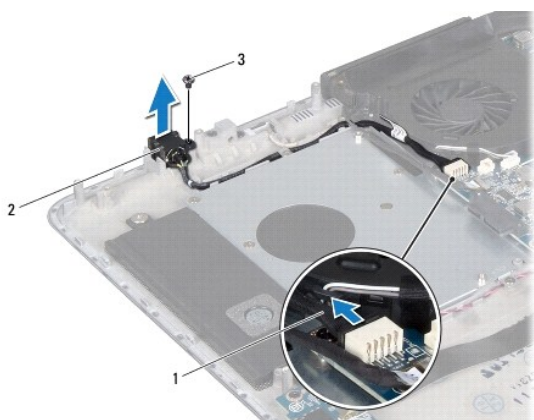
⚠ VIKTIGT! Reparationer av datorn får endast utföras av kvalificerade servicetekniker. Skador som uppstår till följd av service som inte har godkänts av Dell™ omfattas inte av garantin.

⚠ VIKTIGT! Undvik elektrostatisk urladdning genom att jorda dig själv med hjälp av ett antistatarmband eller vidrör en omålad metallyta (t.ex. en kontakt på datorn) med jämna mellanrum.

⚠ VIKTIGT! För att undvika skador på moderkortet ska du ta bort batteriet (se [Ta bort batteriet](#)) innan du arbetar inuti datorn.

Ta bort nätadapterkontakten

1. Följ anvisningarna i [Innan du börjar](#).
2. Ta bort kåpan (se [Ta bort kåpan](#)).
3. Ta bort batteriet (se [Ta bort batteriet](#)).
4. Ta bort knappcells batteriet (se [Ta bort knappcells batteriet](#)).
5. Ta bort den optiska enheten (se [Ta bort den optiska enheten](#)).
6. Notera hur kabeln för nätadapterkontakten sitter och lossa försiktigt kabeln från kabelhållarna.
7. Koppla bort kabeln för nätadapterkontakten från kontakten på moderkortet.
8. Ta bort skruven som håller fast nätadapterkontakten i handledsstödet.
9. Lyft bort nätadapterkontakten från handledsstödet.




1	kabel för nätadapterkontakt	2	nätadapterkontakt
3	skruv		

Sätta tillbaka nätadapterkontakten

1. Följ anvisningarna i [Innan du börjar](#).
2. Rikta in skruvhålen på nätadapterkontakten med skruvhålen i handledsstödet.

3. Sätt tillbaka skruven som håller fast nätadapterkontakten i handledsstödet.
4. Dra kabeln för nätadapterkontakten genom kabelhållarna.
5. Anslut kabeln för nätadapterkontakten till kontakten på moderkortet.
6. Sätt tillbaka den optiska enheten (se [Sätta tillbaka den optiska enheten](#)).
7. Sätt tillbaka knappcells batteriet (se [Sätta tillbaka knappcells batteriet](#)).
8. Sätt tillbaka batteriet (se [Sätta tillbaka batteriet](#)).
9. Sätt tillbaka kåpan (se [Sätta tillbaka kåpan](#)).

 **VIKTIGT! Innan du startar datorn sätter du tillbaka alla skruvar och kontrollerar att inga lösa skruvar ligger kvar inuti datorn. Om du inte gör det kan datorn skadas.**

[Tillbaka till innehållssidan](#)

[Tillbaka till innehållssidan](#)

Bildskärm

Dell™ XPS™ L511z Servicehandbok

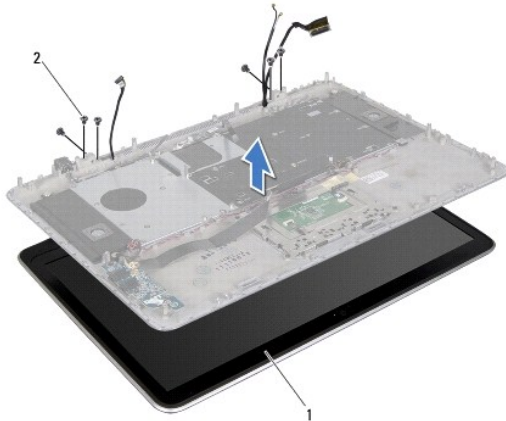
- [Bildskärmsmontering](#)
- [Bildskärmsinfattning](#)
- [Bildskärmspanel](#)
- [Bildskärmsgångjärn](#)

- ⚠ VARNING!** Innan du utför något arbete inuti datorn ska du läsa säkerhetsinstruktionerna som medföljde datorn. Mer information om säker hantering finns på Regulatory Compliance Homepage på www.dell.com/regulatory_compliance.
- ⚠ VIKTIGT!** Reparationer av datorn får endast utföras av kvalificerade servicetekniker. Skador som uppstår till följd av service som inte har godkänts av Dell™ omfattas inte av garantin.
- ⚠ VIKTIGT!** Undvik elektrostatisk urladdning genom att jorda dig själv med hjälp av ett antistatarmband eller vidrör en omålad metallyta (t.ex. en kontakt på datorn) med jämna mellanrum.
- ⚠ VIKTIGT!** För att undvika skador på moderkortet ska du ta bort batteriet (se [Ta bort batteriet](#)) innan du arbetar inuti datorn.

Bildskärmsmontering

Ta bort bildskärmsmonteringen

1. Följ anvisningarna i [Innan du börjar](#).
2. Ta bort kåpan (se [Ta bort kåpan](#)).
3. Ta bort batteriet (se [Ta bort batteriet](#)).
4. Följ anvisningarna från [steg 5](#) till [steg 16](#) i [Ta bort moderkortet](#).
5. Ta bort de sex skruvarna som håller fast bildskärmsmonteringen i handledsstödet.
6. Notera hur kamerakabeln, bildskärmskabeln och Mini-Card- antenkablarna är dragna och lossa kablarna från kabelhållarna.
7. Lyft bort handledsstödet från bildskärmsmonteringen.



1	bildskärmsmontering	2	skruvar (6)
---	---------------------	---	-------------

Sätta tillbaka bildskärmsmonteringen

1. Följ anvisningarna i [Innan du börjar](#).
2. Placera handledsstödet på bildskärmsmonteringen och dra bildskärmskabeln, kamerakabeln och Mini-Card-antennkablarna genom kabelhållarna.
3. Sätt tillbaka de sex skruvarna som håller fast bildskärmsmonteringen i handledsstödet.
4. Följ anvisningarna från [steg 2](#) till [steg 12](#) i [Sätta tillbaka moderkortet](#).
5. Sätt tillbaka batteriet (se [Sätta tillbaka batteriet](#)).
6. Sätt tillbaka kåpan (se [Sätta tillbaka kåpan](#)).

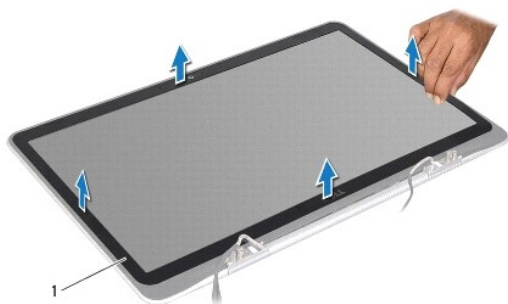
⚠ VIKTIGT! Innan du startar datorn sätter du tillbaka alla skruvar och kontrollerar att inga lösa skruvar ligger kvar inuti datorn. Om du inte gör det kan datorn skadas.

Bildskärmsinfattning

Ta bort bildskärmsinfattningen

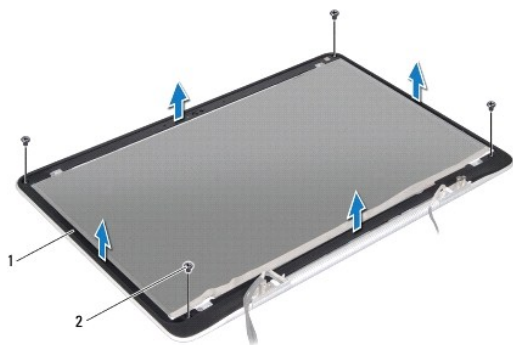
⚠ VIKTIGT! Bildskärmsinfattningen är mycket känslig. Var försiktig när du tar bort den så att den inte skadas.

1. Följ anvisningarna i [Innan du börjar](#).
 2. Ta bort bildskärmsmonteringen (se [Ta bort bildskärmsmonteringen](#)).
- 🚫 OBS!** Bildskärmsinfattningens ram kan inte återanvändas. Om du byter ut bildskärmspanelen eller bildskärmsinfattningen använder du ramen för bildskärmsinfattningen som medföljer satsen.
3. Använd fingertopparna och avlägsna försiktigt ramen från bildskärmsinfattningen.



1	bildskärmsinfattningens ram
---	-----------------------------

4. Ta bort de fyra skruvarna som håller fast bildskärmsinfattningen i bildskärmens bakre kåpa.
5. Lyft bort bildskärmsinfattningen från bildskärmsmonteringen.



1	bildskärmsinfattning	2	skruvar (4)
---	----------------------	---	-------------

Sätta tillbaka bildskärmsinfattningen

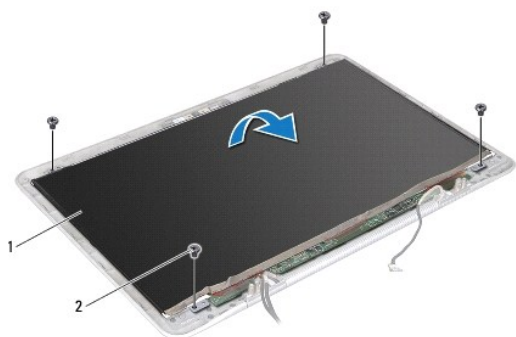
1. Följ anvisningarna i [Innan du börjar](#).
2. Rikta in bildskärmsinfattningen med bildskärmens bakre kåpa och sätt tillbaka de fyra skruvarna som håller fast bildskärmsinfattningen i bildskärmens bakre kåpa.
3. Fäst bildskärmsinfattningens ram runt bildskärmsinfattningen.
4. Sätt tillbaka bildskärmsmonteringen (se [Sätta tillbaka bildskärmsmonteringen](#)).

⚠ VIKTIGT! Innan du startar datorn sätter du tillbaka alla skruvar och kontrollerar att inga lösa skruvar ligger kvar inuti datorn. Om du inte gör det kan datorn skadas.

Bildskärmspanel

Ta bort bildskärmspanelen

1. Följ anvisningarna i [Innan du börjar](#).
2. Ta bort bildskärmsmonteringen (se [Ta bort bildskärmsmonteringen](#)).
3. Ta bort bildskärmsinfattningen (se [Ta bort bildskärmsinfattningen](#)).
4. Ta bort de fyra skruvarna som håller fast bildskärmspanelen vid bildskärmskåpan.
5. Lyft försiktigt upp bildskärmspanelen och vänd på den utan att dra för hårt i den.



1	bildskärmspanel	2	skruvar (4)
---	-----------------	---	-------------

6. Lossa försiktigt bildskärmskabeln från baksidan av bildskärmspanelen.
7. Dra i tejpens för att koppla bort bildskärmskabeln från kontakten på bildskärmspanelen.



1	tejp	2	bildskärmskabel
---	------	---	-----------------

8. Lyft bort bildskärmspanelen från bildskärmens bakre kåpa.

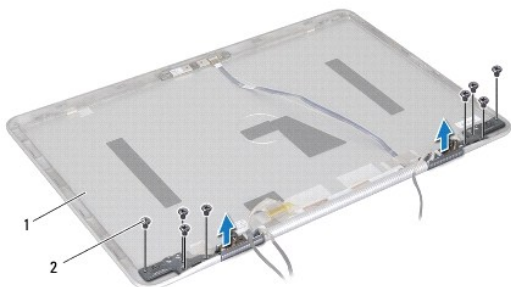
Sätta tillbaka bildskärmspanelen

1. Följ anvisningarna i [Innan du börjar](#).
 2. Anslut bildskärmskabeln till kontakten på bildskärmspanelen.
 3. Fäst bildskärmskabeln längs kanten på bildskärmspanelen.
 4. Placera bildskärmspanelen över bildskärmens bakre kåpa.
 5. Sätt tillbaka de fyra skruvarna som håller fast bildskärmspanelen vid bildskärmens bakre kåpa.
 6. Sätt tillbaka bildskärmsinfattningen (se [Sätta tillbaka bildskärmsinfattningen](#)).
 7. Sätt tillbaka bildskärmsmonteringen (se [Sätta tillbaka bildskärmsmonteringen](#)).
-

Bildskärmsgångjärn

Ta bort bildskärmsgångjärnen

1. Följ anvisningarna i [Innan du börjar](#).
2. Ta bort bildskärmsmonteringen (se [Ta bort bildskärmsmonteringen](#)).
3. Ta bort bildskärmsinfattningen (se [Ta bort bildskärmsinfattningen](#)).
4. Ta bort bildskärmspanelen (se [Ta bort bildskärmspanelen](#)).
5. Ta bort de åtta skruvarna (fyra på varje sida) som håller fast bildskärmsgångjärnen i bildskärmens bakre kåpa.
6. Lyft bort bildskärmsgångjärnen från bildskärmens bakre kåpa.



1	bildskärmens bakre kåpa	2	skruvar (8)
---	-------------------------	---	-------------

Sätta tillbaka bildskärmsgångjärnen

1. Följ anvisningarna i [Innan du börjar](#).
2. Sätt bildskärmsgångjärnen på plats.
3. Sätt tillbaka de åtta skruvarna (fyra på varje sida) som håller fast bildskärmsgångjärnen i bildskärmens bakre kåpa.
4. Sätt tillbaka bildskärmspanelen (se [Sätta tillbaka bildskärmspanelen](#)).
5. Sätt tillbaka bildskärmsinfattningen (se [Sätta tillbaka bildskärmsinfattningen](#)).
6. Sätt tillbaka bildskärmsmonteringen ([Sätta tillbaka bildskärmsmonteringen](#)).

⚠ VIKTIGT! Innan du startar datorn sätter du tillbaka alla skruvar och kontrollerar att inga lösa skruvar ligger kvar inuti datorn. Om du inte gör det kan datorn skadas.

[Tillbaka till innehållssidan](#)

[Tillbaka till innehållssidan](#)

Fläkt

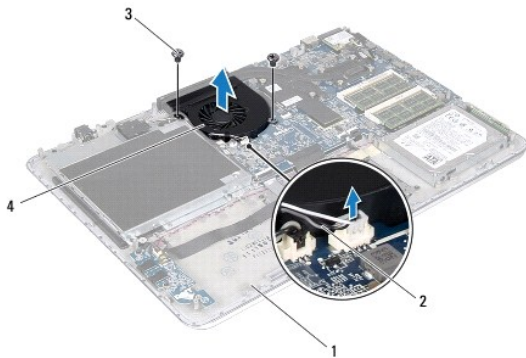
Dell™ XPS™ L511z Servicehandbok

- [Ta bort fläkten](#)
- [Sätta tillbaka fläkten](#)

- ⚠ **VARNING!** Innan du utför något arbete inuti datorn ska du läsa säkerhetsinstruktionerna som medföljde datorn. Mer information om säker hantering finns på Regulatory Compliance Homepage på www.dell.com/regulatory_compliance.
- ⚠ **VARNING!** Om du tar bort fläkten från datorn medan kylflänsen är varm bör du inte vidröra metallhöljet på kylflänsen.
- ⚠ **VIKTIGT!** Reparationer av datorn får endast utföras av kvalificerade servicetekniker. Skador som uppstår till följd av service som inte har godkänts av Dell™ omfattas inte av garantin.
- ⚠ **VIKTIGT!** Undvik elektrostatisk urladdning genom att jorda dig själv med hjälp av ett antistatarmband eller vidrör en omålad metallyta (t.ex. en kontakt på datorn) med jämna mellanrum.
- ⚠ **VIKTIGT!** För att undvika skador på moderkortet ska du ta bort batteriet (se [Ta bort batteriet](#)) innan du arbetar inuti datorn.

Ta bort fläkten

1. Följ anvisningarna i [Innan du börjar](#).
2. Ta bort kåpan (se [Ta bort kåpan](#)).
3. Ta bort batteriet (se [Ta bort batteriet](#)).
4. Koppla bort fläktkabeln från kontakten på moderkortet.
5. Ta bort de två skruvarna som håller fast fläkten i handledsstödet.
6. Lyft bort fläkten från handledsstödet.



1	handledsstöd	2	fläktkabel
3	skruvar (2)	4	fläkt

Sätta tillbaka fläkten

1. Följ anvisningarna i [Innan du börjar](#).
2. Rikta in skruvhålen på fläkten med skruvhålen i handledsstödet.
3. Sätt tillbaka de två skruvarna som håller fast fläkten i handledsstödet.
4. Anslut fläktkabeln till kontakten på moderkortet.

5. Sätt tillbaka batteriet (se [Sätta tillbaka batteriet](#)).

6. Sätt tillbaka kåpan (se [Sätta tillbaka kåpan](#)).



VIKTIGT! Innan du startar datorn sätter du tillbaka alla skruvar och kontrollerar att inga lösa skruvar ligger kvar inuti datorn. Om du inte gör det kan datorn skadas.

[Tillbaka till innehållssidan](#)

[Tillbaka till innehållssidan](#)

Hårddisk

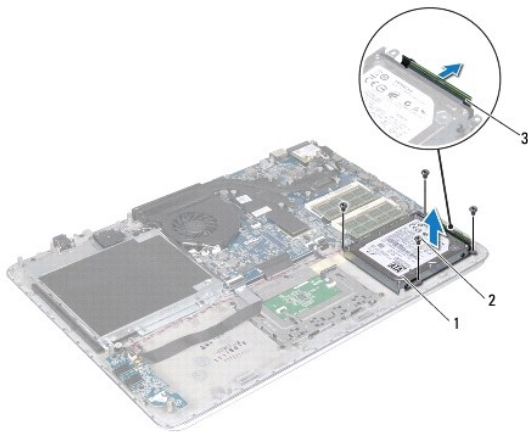
Dell™ XPS™ L511z Servicehandbok

- [Ta bort hårddisken](#)
- [Sätta tillbaka hårddisken](#)

- ⚠ **VARNING!** Innan du utför något arbete inuti datorn ska du läsa säkerhetsinstruktionerna som medföljde datorn. Mer information om säker hantering finns på Regulatory Compliance Homepage på www.dell.com/regulatory_compliance.
- ⚠ **VARNING!** Om du tar bort hårddisken från datorn medan enheten är varm, ska du inte vidröra hårddiskens metallhölje.
- ⚠ **VIKTIGT!** Reparationer av datorn får endast utföras av kvalificerade servicetekniker. Skador som uppstår till följd av service som inte har godkänts av Dell™ omfattas inte av garantin.
- ⚠ **VIKTIGT!** Undvik elektrostatisk urladdning genom att jorda dig själv med hjälp av ett antistatarmband eller vidrör en omålad metallyta (t.ex. en kontakt på datorn) med jämna mellanrum.
- ⚠ **VIKTIGT!** För att undvika skador på moderkortet ska du ta bort batteriet (se [Ta bort batteriet](#)) innan du arbetar inuti datorn.
- ⚠ **VIKTIGT!** Stäng av datorn (se [Stänga av datorn](#)) innan du tar bort hårddisken. Annars riskerar du att förlora data på hårddisken. Ta inte bort hårddisken medan datorn är påslagen eller i viloläge.
- ⚠ **VIKTIGT!** Hårddiskar är mycket känsliga. Var försiktig när du hanterar hårddisken.
- 🚫 **OBS!** Dell garanterar inte att hårddiskar från andra leverantörer är kompatibla med Dells datorer och tillhandahåller inte heller support för sådana enheter.
- 🚫 **OBS!** Om du tänker sätta i en hårddisk från en annan leverantör än Dell måste du installera ett operativsystem, drivrutiner och verktyg på den.

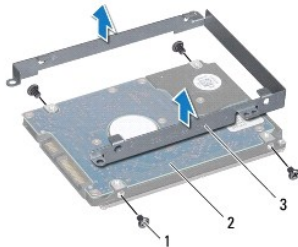
Ta bort hårddisken

1. Följ anvisningarna i [Innan du börjar](#).
 2. Ta bort kåpan (se [Ta bort kåpan](#)).
 3. Ta bort batteriet (se [Ta bort batteriet](#)).
 4. Ta bort de fyra skruvarna som håller fast hårddiskmonteringen i handledsstödet.
 5. Koppla loss hårddiskkabeln från hårddisken.
 6. Lyft ut hårddiskmonteringen ur handledsstödet.
- ⚠ **VIKTIGT!** När hårddisken inte sitter i datorn ska den förvaras i en skyddande antistatisk förpackning (se "Skydd mot elektrostatisk urladdning" i säkerhetsinstruktionerna som medföljde datorn).



1	hårddiskmontering	2	skruvar (4)
3	kontakt för hårddiskkabel		

7. Ta bort de fyra skruvarna som håller fast hårddiskfästet i hårddisken.
8. Lyft bort hårddiskfästet från hårddisken.



1	skruvar (4)	2	hårddisk
3	hårddiskfäste		

Sätta tillbaka hårddisken

1. Följ anvisningarna i [Innan du börjar](#).
2. Om hårddisken är ny packar du upp den ur förpackningen.
Spara originalförpackningen till förvaring eller frakt av hårddisken.
3. Placera hårddiskfästet på hårddisken.
4. Sätt tillbaka de fyra skruvarna som håller fast hårddiskfästet i hårddisken.
5. Anslut hårddiskkabeln till hårddisken.
6. Placera hårddiskmonteringen på handledsstödet.
7. Sätt tillbaka de fyra skruvarna som håller fast hårddiskmonteringen i handledsstödet.
8. Sätt tillbaka batteriet (se [Sätta tillbaka batteriet](#)).
9. Sätt tillbaka kåpan (se [Sätta tillbaka kåpan](#)).

⚠ VIKTIGT! Innan du startar datorn sätter du tillbaka alla skruvar och kontrollerar att inga lösa skruvar ligger kvar inuti datorn. Om du inte gör det kan datorn skadas.

[Tillbaka till innehållssidan](#)

[Tillbaka till innehållssidan](#)

Kylfläns

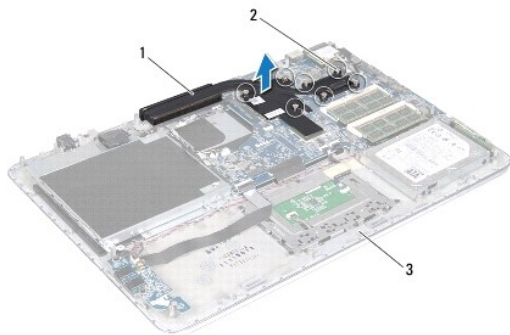
Dell™ XPS™ L511z Servicehandbok

- [Ta bort kylflänsen](#)
- [Sätta tillbaka kylflänsen](#)

- ⚠ **VARNING!** Innan du utför något arbete inuti datorn ska du läsa säkerhetsinstruktionerna som medföljde datorn. Mer information om säker hantering finns på Regulatory Compliance Homepage på www.dell.com/regulatory_compliance.
- ⚠ **VARNING!** Om du tar bort kylflänsen från datorn medan kylflänsen är varm bör du inte vidröra metallhöljet på kylflänsen.
- ⚠ **VIKTIGT!** Reparationer av datorn får endast utföras av kvalificerade servicetekniker. Skador som uppstår till följd av service som inte har godkänts av Dell™ omfattas inte av garantin.
- ⚠ **VIKTIGT!** Undvik elektrostatisk urladdning genom att jorda dig själv med hjälp av ett antistatarmband eller vidrör en omålad metallyta (t.ex. en kontakt på datorn) med jämna mellanrum.
- ⚠ **VIKTIGT!** För att undvika skador på moderkortet ska du ta bort batteriet (se [Ta bort batteriet](#)) innan du arbetar inuti datorn.

Ta bort kylflänsen

1. Följ anvisningarna i [Innan du börjar](#).
2. Ta bort kåpan (se [Ta bort kåpan](#)).
3. Ta bort batteriet (se [Ta bort batteriet](#)).
4. Ta bort fläkten (se [Ta bort fläkten](#)).
5. I rätt ordning (anges på kylflänsen) lossar du de sju fästskruvarna som håller fast kylflänsen på moderkortet.
6. Lyft bort kylflänsen från moderkortet.



1	kylfläns	2	fästskruvar (7)
3	handledsstöd		

Sätta tillbaka kylflänsen

⚠ **OBS!** Det ursprungliga termiska fettets kan återanvändas om den ursprungliga processorn och kylflänsen sätts tillbaka tillsammans. Om antingen processorn eller kylflänsen byts ut ska du använda det termiska skydd som medföljer i satsen för att säkerställa kylning.

1. Följ anvisningarna i [Innan du börjar](#).
2. Rengör kylflänsens undersida från det termiska fettets och applicera det på nytt.
3. Rikta in de sju fästskruvarna på kylflänsen med skruvhålen på moderkortet och dra åt skruvarna i rätt ordning (anges på kylflänsen).

4. Sätt tillbaka fläkten (se [Sätta tillbaka fläkten](#)).
5. Sätt tillbaka batteriet (se [Sätta tillbaka batteriet](#)).
6. Sätt tillbaka kåpan (se [Sätta tillbaka kåpan](#)).

 **VIKTIGT!** Innan du startar datorn sätter du tillbaka alla skruvar och kontrollerar att inga lösa skruvar ligger kvar inuti datorn. Om du inte gör det kan datorn skadas.

[Tillbaka till innehållssidan](#)

[Tillbaka till innehållssidan](#)

Tangentbord

Dell™ XPS™ L511z Servicehandbok

- [Ta bort tangentbordsfästet](#)
- [Sätta tillbaka tangentbordsfästet](#)
- [Ta bort tangentbordet](#)
- [Sätta tillbaka tangentbordet](#)

⚠ VARNING! Innan du utför något arbete inuti datorn ska du läsa säkerhetsinstruktionerna som medföljde datorn. Mer information om säker hantering finns på Regulatory Compliance Homepage på www.dell.com/regulatory_compliance.

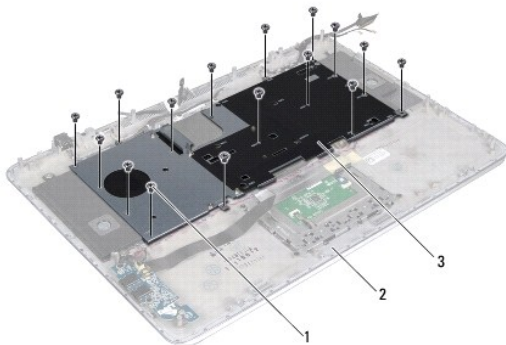
⚠ VIKTIGT! Reparationer av datorn får endast utföras av kvalificerade servicetekniker. Skador som uppstår till följd av service som inte har godkänts av Dell™ omfattas inte av garantin.

⚠ VIKTIGT! Undvik elektrostatisk urladdning genom att jorda dig själv med hjälp av ett antistatarmband eller vidrör en omålad metallyta (t.ex. en kontakt på datorn) med jämna mellanrum.

⚠ VIKTIGT! För att undvika skador på moderkortet ska du ta bort batteriet (se [Ta bort batteriet](#)) innan du arbetar inuti datorn.

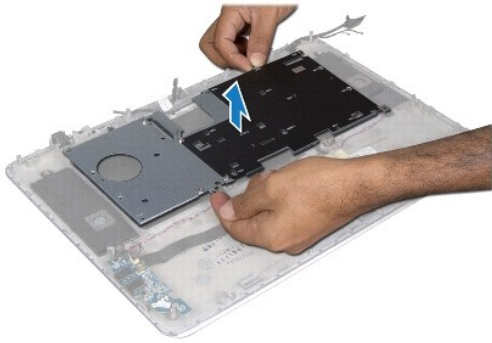
Ta bort tangentbordsfästet

1. Följ anvisningarna i [Innan du börjar](#).
2. Ta bort kåpan (se [Ta bort kåpan](#)).
3. Ta bort batteriet (se [Ta bort batteriet](#)).
4. Följ anvisningarna från [steg 5](#) till [steg 16](#) i [Ta bort moderkortet](#).
5. Ta bort de 16 skruvarna som håller fast tangentbordsfästet i handledsstödet.



1	skruvar (16)	2	handledsstöd
3	tangentbordsfäste		

6. Lyft bort tangentbordsfästet från handledsstödet.



Sätta tillbaka tangentbordsfästet

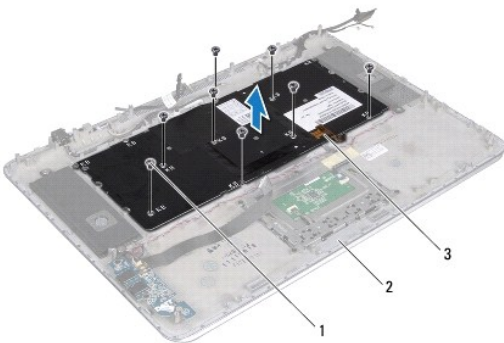
1. Följ anvisningarna i [Innan du börjar](#).
2. Placera tangentbordsfästet på handledsstödet.
3. Sätt tillbaka de 16 skruvarna som håller fast tangentbordsfästet i handledsstödet.
4. Följ anvisningarna från [steg 2](#) till [steg 12](#) i [Sätta tillbaka moderkortet](#).
5. Sätt tillbaka batteriet (se [Sätta tillbaka batteriet](#)).
6. Sätt tillbaka kåpan (se [Sätta tillbaka kåpan](#)).

Ta bort tangentbordet

1. Följ anvisningarna i [Innan du börjar](#).
2. Ta bort tangentbordsfästet (se [Ta bort tangentbordsfästet](#)).

⚠ VIKTIGT! Tangenterna är ömtåliga och förskjuts lätt, och det tar tid att lägga tillbaka dem. Var försiktig när du tar bort och hanterar tangentbordet.

3. Ta bort de åtta skruvarna som håller fast tangentbordet i handledsstödet.
4. Lyft bort tangentbordet från handledsstödet.



1	skruvar (8)	2	handledsstöd
3	tangentbord		

Sätta tillbaka tangentbordet

1. Följ anvisningarna i [Innan du börjar](#).
2. Placera tangentbordet på handledsstödet.
3. Sätt tillbaka de åtta skruvarna som håller fast tangentbordet i handledsstödet.
4. Sätt tillbaka tangentbordsfästet (se [Sätta tillbaka tangentbordsfästet](#)).

 **VIKTIGT! Innan du startar datorn sätter du tillbaka alla skruvar och kontrollerar att inga lösa skruvar ligger kvar inuti datorn. Om du inte gör det kan datorn skadas.**

[Tillbaka till innehållssidan](#)

[Tillbaka till innehållssidan](#)

Kort för batteristatuslampa

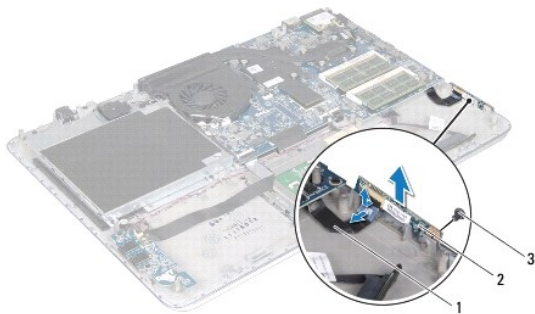
Dell™ XPS™ L511z Servicehandbok

- [Ta bort kortet för batteristatuslampan](#)
- [Sätta tillbaka kortet för batteristatuslampan](#)

- ⚠ VARNING!** Innan du utför något arbete inuti datorn ska du läsa säkerhetsinstruktionerna som medföljde datorn. Mer information om säker hantering finns på Regulatory Compliance Homepage på www.dell.com/regulatory_compliance.
- ⚠ VIKTIGT!** Undvik elektrostatisk urladdning genom att jorda dig själv med hjälp av ett antistatarmband eller vidrör en omålad metallyta (t.ex. en kontakt på datorn) med jämna mellanrum.
- ⚠ VIKTIGT!** Reparationer av datorn får endast utföras av kvalificerade servicetekniker. Skador som uppstår till följd av service som inte har godkänts av Dell täcks inte av garantin.
- ⚠ VIKTIGT!** För att undvika skador på moderkortet ska du ta bort batteriet (se [Ta bort batteriet](#)) innan du arbetar inuti datorn.

Ta bort kortet för batteristatuslampan

1. Följ anvisningarna i [Innan du börjar](#).
2. Ta bort kåpan (se [Ta bort kåpan](#)).
3. Ta bort batteriet (se [Ta bort batteriet](#)).
4. Ta bort hårddisken (se [Ta bort hårddisken](#)).
5. Ta bort skruven som håller fast kortet för batteristatuslampan i handledsstödet.
6. Lyft försiktigt upp kortet för batteristatuslampan utan att dra för hårt i det.
7. Lyft kontaktpärren och koppla bort kabeln för batteristatuslampan från kontakten på kortet för batteristatuslampan.



1	kabel till kort för batteristatuslampa	2	kort för batteristatuslampa
3	skruv		

Sätta tillbaka kortet för batteristatuslampan

1. Följ anvisningarna i [Innan du börjar](#).

2. Skjut in kabeln till kortet för batteristatuslampan i kontakten på kortet för batteristatuslampan och tryck ned kontaktpärren för att säkra kabeln i kontakten.
3. Placera kortet för batteristatuslampan på handledsstödet.
4. Sätt tillbaka den skruv som håller fast kortet för batteristatuslampan i handledsstödet.
5. Sätt tillbaka hårddisken (se [Sätta tillbaka hårddisken](#)).
6. Sätt tillbaka batteriet (se [Sätta tillbaka batteriet](#)).
7. Sätt tillbaka kåpan (se [Sätta tillbaka kåpan](#)).

 **VIKTIGT! Innan du startar datorn sätter du tillbaka alla skruvar och kontrollerar att inga lösa skruvar ligger kvar inuti datorn. Om du inte gör det kan datorn skadas.**

[Tillbaka till innehållssidan](#)

[Tillbaka till innehållssidan](#)

Minnesmoduler

Dell™ XPS™ L511z Servicehandbok

- [Ta bort minnesmodulerna](#)
- [Sätta tillbaka minnesmodulerna](#)

⚠ VARNING! Innan du utför något arbete inuti datorn ska du läsa säkerhetsinstruktionerna som medföljde datorn. Mer information om säker hantering finns på Regulatory Compliance Homepage på www.dell.com/regulatory_compliance.

⚠ VIKTIGT! Reparationer av datorn får endast utföras av kvalificerade servicetekniker. Skador som uppstår till följd av service som inte har godkänts av Dell™ omfattas inte av garantin.

⚠ VIKTIGT! Undvik elektrostatisk urladdning genom att jorda dig själv med hjälp av ett antistatarmband eller vidrör en omålad metallyta (t.ex. en kontakt på datorn) med jämna mellanrum.

⚠ VIKTIGT! För att undvika skador på moderkortet ska du ta bort batteriet (se [Ta bort batteriet](#)) innan du arbetar inuti datorn.

Du kan utöka datorns minne genom att montera minnesmoduler på moderkortet. Se "Specifikationer" i *installationshandboken* som medföljde datorn eller support.dell.com/manuals för information om vilken typ av minne som kan användas i din dator.

🔍 OBS! Minnesmoduler som du köper av Dell täcks av datorgarantin.

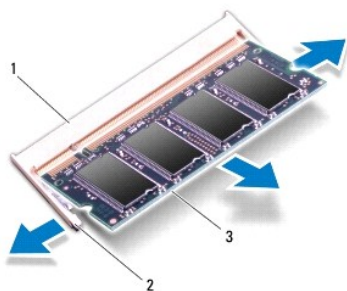
Datorn har två SODIMM-kontakter som användaren kan komma åt. De är märkta DIMM A och DIMM B.

Ta bort minnesmodulerna

1. Följ anvisningarna i [Innan du börjar](#).
2. Ta bort kåpan (se [Ta bort kåpan](#)).
3. Ta bort batteriet (se [Ta bort batteriet](#)).

⚠ VIKTIGT! Använd inga verktyg när du öppnar spärrhakarna på minnesmodulen. Det kan skada minnesmodulens kontakt.

4. Använd fingertopparna och öppna försiktigt spärrhakarna på vardera sidan av minnesmodulkontakten så att minnesmodulen lossnar.



1	minnesmodulkontakt	2	fästhakar (2)
3	minnesmodul		

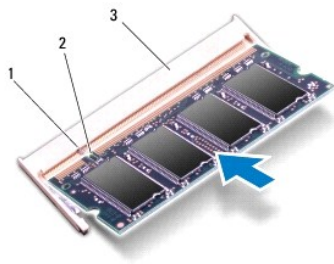
5. Ta bort minnesmodulen från minnesmodulkontakten.

Sätta tillbaka minnesmodulerna

⚠ VIKTIGT! Om du behöver installera minnesmoduler i två kontakter, sätter du in en minnesmodul i kontakten som är märkt "DIMM A" innan du sätter in en minnesmodul i kontakten som är märkt "DIMM B".

1. Följ anvisningarna i [Innan du börjar](#).
2. Rikta in skåran på minnesmodulen med fliken på minnesmodulkontakten.
3. Skjut in minnesmodulen i kontakten i 45 graders vinkel och tryck sedan modulen nedåt tills den klickar fast på plats. Om du inte hör något klick tar du bort minnesmodulen och försöker igen.

🔍 OBS! Om minnesmodulen inte installerats ordentligt kanske inte datorn går att starta.



1	flik	2	skåra
3	minnesmodulkontakt		

4. Sätt tillbaka batteriet (se [Sätta tillbaka batteriet](#)).
5. Sätt tillbaka kåpan (se [Sätta tillbaka kåpan](#)).
6. Anslut nätadaptern till din dator och till ett eluttag.

⚠ VIKTIGT! Innan du startar datorn sätter du tillbaka alla skruvar och kontrollerar att inga lösa skruvar ligger kvar inuti datorn. Om du inte gör det kan datorn skadas.

7. Starta datorn.

När datorn startar registrerar den att det finns ytterligare minne och systemkonfigurationen uppdateras automatiskt.

Så här kontrollerar du hur mycket minne som är installerat i datorn:

Klicka på Start  → Kontrollpanelen → **System och säkerhet** → System.

[Tillbaka till innehållssidan](#)

[Tillbaka till innehållssidan](#)

Trådlöst Mini-Card-kort

Dell™ XPS™ L511z Servicehandbok

- [Ta bort Mini-Card-kortet](#)
- [Sätta tillbaka Mini-Card-kortet](#)

⚠ VARNING! Innan du utför något arbete inuti datorn ska du läsa säkerhetsinstruktionerna som medföljde datorn. Mer information om säker hantering finns på Regulatory Compliance Homepage på www.dell.com/regulatory_compliance.

⚠ VIKTIGT! Reparationer av datorn får endast utföras av kvalificerade servicetekniker. Skador som uppstår till följd av service som inte har godkänts av Dell™ omfattas inte av garantin.

⚠ VIKTIGT! Undvik elektrostatisk urladdning genom att jorda dig själv med hjälp av ett antistatarmband eller vidrör en omålad metallyta (t.ex. en kontakt på datorn) med jämna mellanrum.

⚠ VIKTIGT! För att undvika skador på moderkortet ska du ta bort batteriet (se [Ta bort batteriet](#)) innan du arbetar inuti datorn.

🚫 OBS! Dell garanterar inte att Mini-Card-kort från andra leverantörer är kompatibla med Dells datorer och tillhandahåller inte heller support för sådana kort.

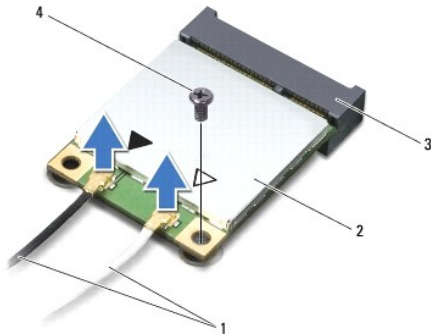
Om du beställde ett trådlöst Mini-Card-kort tillsammans med datorn är det redan installerat.

Datorn har en halv Mini-Card-kortplats med stöd för ett kombinationskort med trådlöst lokalt nätverk (Wireless Local Area Network - WLAN) och Bluetooth.

🚫 OBS! Beroende på datorns konfiguration vid köptillfället kanske det inte finns något Mini-Card-kort installerat i Mini-Card-kortplatsen.

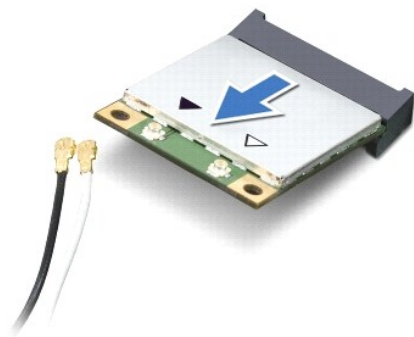
Ta bort Mini-Card-kortet

1. Följ anvisningarna i [Innan du börjar](#).
2. Ta bort kåpan (se [Ta bort kåpan](#)).
3. Ta bort batteriet (se [Ta bort batteriet](#)).
4. Koppla bort antennkablarna från Mini-Card-kortet.
5. Ta bort skruven som fäster Mini-Card-kortet i moderkortet.



1	antennkablar (2)	2	Mini-Card
3	kontakt på moderkortet	4	skruv

6. Lyft ut Mini-Card-kortet ur kontakten på moderkortet.



⚠ **VIKTIGT!** När Mini-Card-kortet inte sitter i datorn ska det förvaras i en skyddande antistatisk förpackning. Mer information finns under "Skydd mot elektrostatisk urladdning" i säkerhetsinformationen som medföljde datorn.

Sätta tillbaka Mini-Card-kortet

1. Följ anvisningarna i [Innan du börjar](#).
2. Packa upp det nya Mini-Card-kortet.

⚠ **VIKTIGT!** Tryck jämnt och bestämt när du skjuter kortet på plats. Om du tar i för mycket kan du skada kontakten.

⚠ **VIKTIGT!** Kontakterna kan bara sättas in på ett sätt. Om något tar emot kontrollerar du kontakterna på kortet och på moderkortet och riktar in kortet på nytt.

⚠ **VIKTIGT!** Placera aldrig kablarna under Mini-Card-kortet eftersom det kan skada kortet.

3. Sätt i Mini-Card-kontakten i kontakten på moderkortet med en 45-graders vinkel.
4. Tryck ned den andra änden av Mini-Card-kortet i kortplatsen på moderkortet och sätt tillbaka skruven som håller fast Mini-Card-kortet på moderkortet.
5. Anslut antennkablarna som hör till det Mini-Card-kort du installerar.

Kontakter på Mini Card-kort	Färgschema för antennkablar
WLAN + Bluetooth (två antennkablar)	
Huvudkabel för WLAN + Bluetooth (vit triangel)	vit
Hjälpantennkabel för WLAN + Bluetooth (svart triangel)	svart

6. Sätt tillbaka batteriet (se [Sätta tillbaka batteriet](#)).
7. Sätt tillbaka kåpan (se [Sätta tillbaka kåpan](#)).

⚠ **VIKTIGT!** Innan du startar datorn sätter du tillbaka alla skruvar och kontrollerar att inga lösa skruvar ligger kvar inuti datorn. Om du inte gör det kan datorn skadas.

8. Installera vid behov drivrutiner och verktygsprogram för Mini-Card-kortet.

🔪 **OBS!** Om du installerar ett Mini-Card-kort från en annan leverantör än Dell måste du installera lämpliga drivrutiner och verktyg.

[Tillbaka till innehållssidan](#)

[Tillbaka till innehållssidan](#)

Kåpa

Dell™ XPS™ L511z Servicehandbok

- [Ta bort kåpan](#)
- [Sätta tillbaka kåpan](#)

⚠ VARNING! Innan du utför något arbete inuti datorn ska du läsa säkerhetsinstruktionerna som medföljde datorn. Mer information om säker hantering finns på Regulatory Compliance Homepage på www.dell.com/regulatory_compliance.

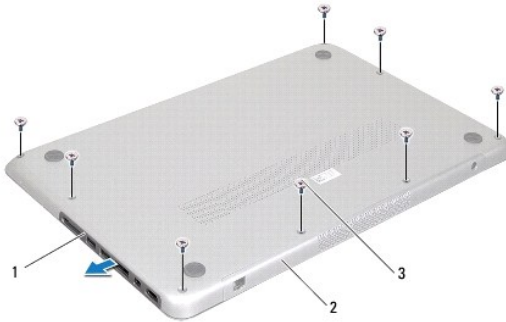
⚠ VIKTIGT! Reparationer av datorn får endast utföras av kvalificerade servicetekniker. Skador som uppstår till följd av service som inte har godkänts av Dell täcks inte av garantin.

⚠ VIKTIGT! Undvik elektrostatisk urladdning genom att jorda dig själv med hjälp av ett antistatarmband eller vidrör en omålad metallyta (t.ex. en kontakt på datorn) med jämna mellanrum.

⚠ VIKTIGT! För att undvika skador på moderkortet ska du ta bort batteriet (se [Ta bort batteriet](#)) innan du arbetar inuti datorn.

Ta bort kåpan

1. Följ anvisningarna i [Innan du börjar](#).
2. Ta bort de åtta skruvarna som håller fast kåpan i handledsstödet.
3. Använd fingertopparna och dra försiktigt i kontaktinfattningen och separera den från kåpan.



1	kontaktinfattning	2	kåpa
3	skruvar (8)		

4. Ta bort de återstående två skruvarna som håller fast kåpan i handledsstödet.
5. Använd fingertopparna för att lossa flikarna på kåpan från spåren i handledsstödet.
6. Lyft bort kåpan från handledsstödet.



1	skruvar (2)	2	kåpa
---	-------------	---	------

Sätta tillbaka kåpan

1. Följ anvisningarna i [Innan du börjar](#).
 2. Rikta in flikarna på kåpan med spåren i handledsstödet och snäpp kåpan på plats.
 3. Sätt tillbaka de 10 skruvarna som håller fast kåpan i handledsstödet.
 4. Snäpp försiktigt in kontaktfattningen i kåpan.
-

[Tillbaka till innehållssidan](#)

[Tillbaka till innehållssidan](#)

Optisk enhet

Dell™ XPS™ L511z Servicehandbok

- [Ta bort den optiska enheten](#)
- [Sätta tillbaka den optiska enheten](#)

⚠ VARNING! Innan du utför något arbete inuti datorn ska du läsa säkerhetsinstruktionerna som medföljde datorn. Mer information om säker hantering finns på Regulatory Compliance Homepage på www.dell.com/regulatory_compliance.

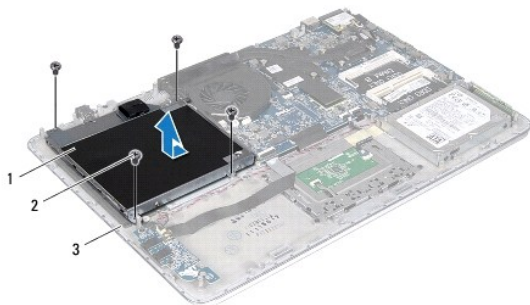
⚠ VIKTIGT! Reparationer av datorn får endast utföras av kvalificerade servicetekniker. Skador som uppstår till följd av service som inte har godkänts av Dell™ omfattas inte av garantin.

⚠ VIKTIGT! Undvik elektrostatisk urladdning genom att jorda dig själv med hjälp av ett antistatarmband eller vidrör en omålad metallyta (t.ex. en kontakt på datorn) med jämna mellanrum.

⚠ VIKTIGT! För att undvika skador på moderkortet ska du ta bort batteriet (se [Ta bort batteriet](#)) innan du arbetar inuti datorn.

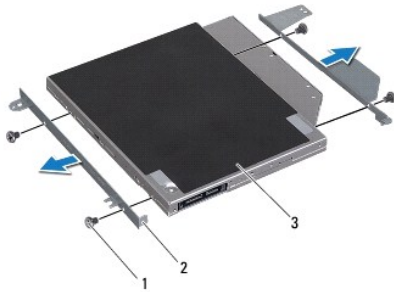
Ta bort den optiska enheten

1. Följ anvisningarna i [Innan du börjar](#).
2. Ta bort kåpan (se [Ta bort kåpan](#)).
3. Ta bort batteriet (se [Ta bort batteriet](#)).
4. Ta bort knappcells batteriet (se [Ta bort knappcells batteriet](#)).
5. Skruva loss de fyra skruvarna som håller fast den optiska enheten i handledsstödet.
6. Skjut och lyft ut den optiska enheten ur handledsstödet.



1	optisk enhet	2	skruvar (4)
3	kåpa		

7. Ta loss de fyra skruvarna (två på varje sida) som håller fast den optiska enhetens fästen i den optiska enheten.
8. Ta bort den optiska enhetens fästen från den optiska enheten.



1	skruvar (4)	2	fästen för den optiska enheten (2)
3	optisk enhet		

Sätta tillbaka den optiska enheten

1. Följ anvisningarna i [Innan du börjar](#).
2. Sätt den optiska enhetens fästen på plats.
3. Sätt tillbaka de fyra skruvarna (två på varje sida) som håller fast den optiska enhetens fästen i den optiska enheten.
4. Placera den optiska enheten på handledsstödet.
5. Sätt tillbaka de fyra skruvarna som håller fast den optiska enheten i handledsstödet.
6. Sätt tillbaka knappcells batteriet (se [Sätta tillbaka knappcells batteriet](#)).
7. Sätt tillbaka batteriet (se [Sätta tillbaka batteriet](#)).
8. Sätt tillbaka kåpan (se [Sätta tillbaka kåpan](#)).

⚠ VIKTIGT! Innan du startar datorn sätter du tillbaka alla skruvar och kontrollerar att inga lösa skruvar ligger kvar inuti datorn. Om du inte gör det kan datorn skadas.

[Tillbaka till innehållssidan](#)

[Tillbaka till innehållssidan](#)

Handledsstöd

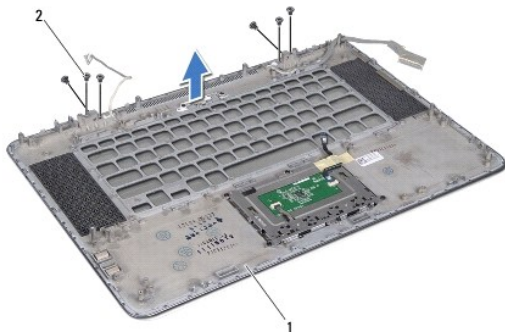
Dell™ XPS™ L511z Servicehandbok

- [Ta bort handledsstödet](#)
- [Sätta tillbaka handledsstödet](#)

- ⚠ VARNING!** Innan du utför något arbete inuti datorn ska du läsa säkerhetsinstruktionerna som medföljde datorn. Mer information om säker hantering finns på Regulatory Compliance Homepage på www.dell.com/regulatory_compliance.
- ⚠ VIKTIGT!** Reparationer av datorn får endast utföras av kvalificerade servicetekniker. Skador som uppstår till följd av service som inte har godkänts av Dell™ omfattas inte av garantin.
- ⚠ VIKTIGT!** Undvik elektrostatisk urladdning genom att jorda dig själv med hjälp av ett antistatarmband eller vidrör en omålad metallyta (t.ex. en kontakt på datorn) med jämna mellanrum.
- ⚠ VIKTIGT!** För att undvika skador på moderkortet ska du ta bort batteriet (se [Ta bort batteriet](#)) innan du arbetar inuti datorn.

Ta bort handledsstödet

1. Följ anvisningarna i [Innan du börjar](#).
2. Ta bort kåpan (se [Ta bort kåpan](#)).
3. Ta bort batteriet (se [Ta bort batteriet](#)).
4. Följ anvisningarna från [steg 5](#) till [steg 16](#) i [Ta bort moderkortet](#).
5. Ta bort tangentbordet (se [Ta bort tangentbordet](#)).
6. Ta bort högtalarna (se [Ta bort högtalarna](#)).
7. Ta bort strömbrytarkortet (se [Ta bort strömbrytarkortet](#)).
8. Ta bort nätadapterkontakten (se [Ta bort nätadapterkontakten](#)).
9. Ta bort ljudkortet (se [Ta bort ljudkortet](#)).
10. Ta bort kortet för batteristatuslampan (se [Ta bort kortet för batteristatuslampan](#)).
11. Ta bort de sex skruvarna som håller fast handledsstödet i bildskärmsmonteringen.
12. Notera hur kamerakabeln, bildskärmskabeln och Mini-Card- antenkablarna är dragna och lossa kablarna från kabelhållarna.
13. Lyft bort handledsstödet från bildskärmsmonteringen.



1	handledsstöd	2	skruvar (6)
---	--------------	---	-------------

 **VIKTIGT!** Ta försiktigt loss handledsstödet från bildskärmsmonteringen för att inte skada bildskärmsmonteringen.

Sätta tillbaka handledsstödet

1. Följ anvisningarna i [Innan du börjar](#).
2. Placera handledsstödet på bildskärmsmonteringen och dra bildskärmskabeln, kamerakabeln och Mini-Card-antennkablarna genom kabelhållarna.
3. Sätt tillbaka de sex skruvarna som håller fast handledsstödet i bildskärmsmonteringen.
4. Sätt tillbaka kortet för batteristatuslampan (se [Sätta tillbaka kortet för batteristatuslampan](#)).
5. Sätt tillbaka ljudkortet (se [Sätta tillbaka ljudkortet](#)).
6. Sätt tillbaka nätadapterkontakten (se [Sätta tillbaka nätadapterkontakten](#)).
7. Sätt tillbaka strömbrytarkortet (se [Sätta tillbaka strömbrytarkortet](#)).
8. Sätt tillbaka högtalarna (se [Sätta tillbaka högtalarna](#)).
9. Sätt tillbaka tangentbordet (se [Sätta tillbaka tangentbordet](#)).
10. Följ anvisningarna från [steg 2](#) till [steg 12](#) i [Sätta tillbaka moderkortet](#).
11. Sätt tillbaka batteriet (se [Sätta tillbaka batteriet](#)).
12. Sätt tillbaka kåpan (se [Sätta tillbaka kåpan](#)).

 **VIKTIGT!** Innan du startar datorn sätter du tillbaka alla skruvar och kontrollerar att inga lösa skruvar ligger kvar inuti datorn. Om du inte gör det kan datorn skadas.

[Tillbaka till innehållssidan](#)

[Tillbaka till innehållssidan](#)

Strömbrytarkort

Dell™ XPS™ L511z Servicehandbok

- [Ta bort strömbrytarkortet](#)
- [Sätta tillbaka strömbrytarkortet](#)

⚠ VARNING! Innan du utför något arbete inuti datorn ska du läsa säkerhetsinstruktionerna som medföljde datorn. Mer information om säker hantering finns på Regulatory Compliance Homepage på www.dell.com/regulatory_compliance.

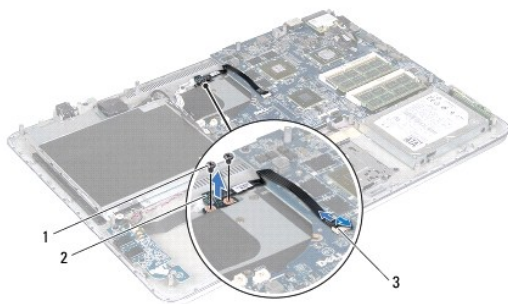
⚠ VIKTIGT! Reparationer av datorn får endast utföras av kvalificerade servicetekniker. Skador som uppstår till följd av service som inte har godkänts av Dell™ omfattas inte av garantin.

⚠ VIKTIGT! Undvik elektrostatisk urladdning genom att jorda dig själv med hjälp av ett antistatarmband eller vidrör en omålad metallyta (t.ex. en kontakt på datorn) med jämna mellanrum.

⚠ VIKTIGT! För att undvika skador på moderkortet ska du ta bort batteriet (se [Ta bort batteriet](#)) innan du arbetar inuti datorn.

Ta bort strömbrytarkortet

1. Följ anvisningarna i [Innan du börjar](#).
2. Ta bort kåpan (se [Ta bort kåpan](#)).
3. Ta bort batteriet (se [Ta bort batteriet](#)).
4. Ta bort fläkten (se [Ta bort fläkten](#)).
5. Ta bort kylflänsen (se [Ta bort kylflänsen](#)).
6. Lyft kontaktpärren och koppla bort kabeln till strömbrytarkortet från kontakten på moderkortet.
7. Ta bort de två skruvarna som håller fast strömbrytarkortet i handledsstödet.
8. Lyft bort strömbrytarkortet tillsammans med kabeln från datorn.



1	skruvar (2)	2	strömbrytarkort
3	kontakt för kabel till strömbrytarkort		

Sätta tillbaka strömbrytarkortet

1. Följ anvisningarna i [Innan du börjar](#).
2. Använd justeringspinnarna för att placera strömbrytarkortet på handledsstödet.
3. Sätt tillbaka de två skruvarna som håller fast strömbrytarkortet i handledsstödet.

4. Skjut in kabeln till strömbrytarkortet i kontakten på moderkortet och tryck ned kontaktpärren för att säkra kabeln.
5. Sätt tillbaka kylflänsen (se [Sätta tillbaka kylflänsen](#)).
6. Sätt tillbaka fläkten (se [Sätta tillbaka fläkten](#)).
7. Sätt tillbaka batteriet (se [Sätta tillbaka batteriet](#)).
8. Sätt tillbaka kåpan (se [Sätta tillbaka kåpan](#)).

 **VIKTIGT! Innan du startar datorn sätter du tillbaka alla skruvar och kontrollerar att inga lösa skruvar ligger kvar inuti datorn. Om du inte gör det kan datorn skadas.**

[Tillbaka till innehållssidan](#)

[Tillbaka till innehållssidan](#)

Högtalare

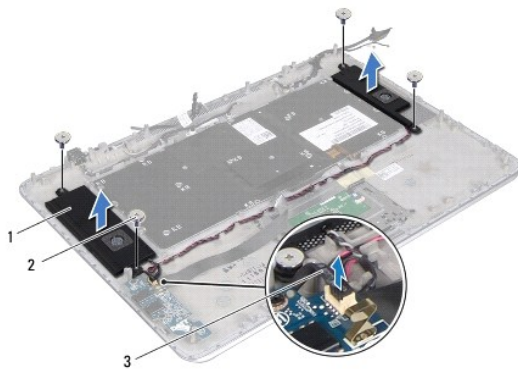
Dell™ XPS™ L511z Servicehandbok

- [Ta bort högtalarna](#)
- [Sätta tillbaka högtalarna](#)

- ⚠ VARNING!** Innan du utför något arbete inuti datorn ska du läsa säkerhetsinstruktionerna som medföljde datorn. Mer information om säker hantering finns på Regulatory Compliance Homepage på www.dell.com/regulatory_compliance.
- ⚠ VIKTIGT!** Reparationer av datorn får endast utföras av kvalificerade servicetekniker. Skador som uppstår till följd av service som inte har godkänts av Dell™ omfattas inte av garantin.
- ⚠ VIKTIGT!** Undvik elektrostatisk urladdning genom att jorda dig själv med hjälp av ett antistatarmband eller vidrör en omålad metallyta (t.ex. en kontakt på datorn) med jämna mellanrum.
- ⚠ VIKTIGT!** För att undvika skador på moderkortet ska du ta bort batteriet (se [Ta bort batteriet](#)) innan du arbetar inuti datorn.

Ta bort högtalarna

1. Följ anvisningarna i [Innan du börjar](#).
2. Ta bort kåpan (se [Ta bort kåpan](#)).
3. Ta bort batteriet (se [Ta bort batteriet](#)).
4. Följ anvisningarna från [steg 5](#) till [steg 16](#) i [Ta bort moderkortet](#).
5. Ta bort tangentbordsfästet (se [Ta bort tangentbordsfästet](#)).
6. Koppla loss högtalarkabeln från kontakten på ljudkortet.
7. Ta bort de fyra skruvarna (två på varje sida) som håller fast högtalarna i handelsstödet.
8. Notera hur högtalarkabeln är dragen och lyft bort högtalarna tillsammans med kabeln från handelsstödet.



1	högtalare (2)	2	skruvar (4)
3	högtalarkabel		

Sätta tillbaka högtalarna

1. Följ anvisningarna i [Innan du börjar](#).
2. Placera högtalarna på handelsstödet och dra högtalarkabeln genom kabelhållarna.

3. Sätt tillbaka de fyra skruvarna (två på varje sida) som håller fast högtalarna i handledsstödet.
4. Anslut högtalarkabeln till kontakten på ljudkortet.
5. Sätt tillbaka de fyra skruvarna (två på varje högtalare) som håller fast högtalarna i kåpan.
6. Sätt tillbaka tangentbordsfästet (se [Sätta tillbaka tangentbordsfästet](#)).
7. Följ anvisningarna från [steg 2](#) till [steg 12](#) i [Sätta tillbaka moderkortet](#).
8. Sätt tillbaka batteriet (se [Sätta tillbaka batteriet](#)).
9. Sätt tillbaka kåpan (se [Sätta tillbaka kåpan](#)).

△ VIKTIGT! Innan du startar datorn sätter du tillbaka alla skruvar och kontrollerar att inga lösa skruvar ligger kvar inuti datorn. Om du inte gör det kan datorn skadas.

[Tillbaka till innehållssidan](#)

[Tillbaka till innehållssidan](#)

Moderkort

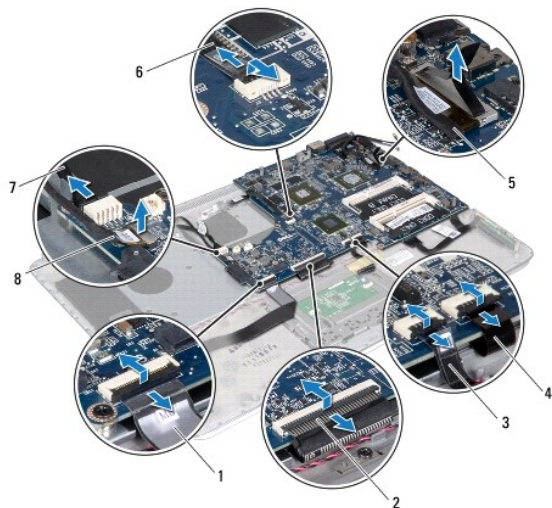
Dell™ XPS™ L511z Servicehandbok

- [Ta bort moderkortet](#)
- [Sätta tillbaka moderkortet](#)
- [Ange servicenumret i BIOS](#)

- ⚠ **VARNING!** Innan du utför något arbete inuti datorn ska du läsa säkerhetsinstruktionerna som medföljde datorn. Mer information om säker hantering finns på Regulatory Compliance Homepage på www.dell.com/regulatory_compliance.
 - ⚠ **VIKTIGT!** Reparationer av datorn får endast utföras av kvalificerade servicetekniker. Skador som uppstår till följd av service som inte har godkänts av Dell™ omfattas inte av garantin.
 - ⚠ **VIKTIGT!** Undvik elektrostatisk urladdning genom att jorda dig själv med hjälp av ett antistatarmband eller vidrör en omålad metallyta (t.ex. en kontakt på datorn) med jämna mellanrum.
 - ⚠ **VIKTIGT!** För att undvika skador på moderkortet ska du ta bort batteriet (se [Ta bort batteriet](#)) innan du arbetar inuti datorn.
 - ⚠ **VIKTIGT!** Håll alltid komponenterna och korten i kanterna och undvik att röra vid stift och kontakter.
-

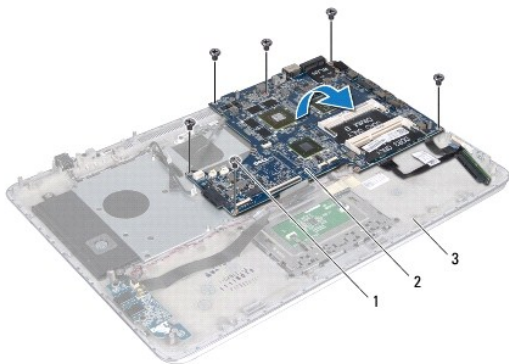
Ta bort moderkortet

1. Följ anvisningarna i [Innan du börjar](#).
2. Ta bort alla installerade kort eller atrappkort från mediakortläsaren.
3. Ta bort kåpan (se [Ta bort kåpan](#)).
4. Ta bort batteriet (se [Ta bort batteriet](#)).
5. Ta bort minnesmodulerna (se [Ta bort minnesmodulerna](#)).
6. Ta bort Mini-Card-kortet (se [Ta bort Mini-Card-kortet](#)).
7. Ta bort hårddisken (se [Ta bort hårddisken](#)).
8. Ta bort knappcells batteriet (se [Ta bort knappcells batteriet](#)).
9. Ta bort den optiska enheten (se [Ta bort den optiska enheten](#)).
10. Ta bort fläkten (se [Ta bort fläkten](#)).
11. Ta bort kylflänsen (se [Ta bort kylflänsen](#)).
12. Koppla bort kablarna för ljudkortet, tangentbordet, pekskivan, tangentbordets bakgrundsbelysning, bildskärmen, strömbrytarkortet, nätadaptern och kameran från respektive kontakt på moderkortet.



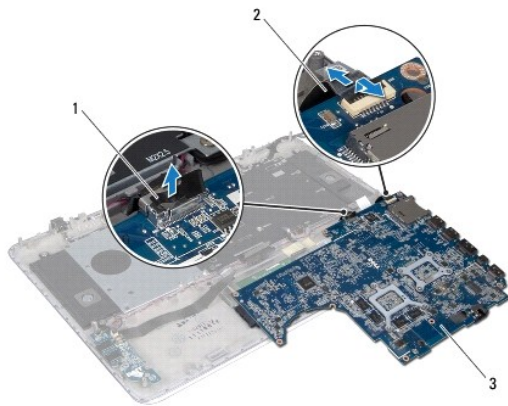
1	ljudkortskabel	2	tangentbordskabel
3	pekskivans kabel	4	kabel till tangentbordets bakgrundsbelysning
5	bildskärmskabel	6	kabel till strömbrytarkortet
7	kabel till nätadapterkontakt	8	kamerakabel

13. Ta bort de sex skruvarna som håller fast moderkortet i handledsstödet.
14. Lyft försiktigt upp moderkortet och vänd på det utan att dra för hårt i det.



1	skruvar (6)	2	moderkort
3	handledsstöd		

15. Koppla bort hårddisckabeln och kabeln till kortet för batteristatuslampan från kontakterna på moderkortet.



1	hårddiskabel	2	kabel till kortet för batteristatuslampan
3	moderkort		

16. Lyft bort moderkortet från handledsstödet.

Sätta tillbaka moderkortet

- Följ anvisningarna i [Innan du börjar](#).
- Anslut hårddiskabeln och kabeln till kortet för batteristatuslampan till kontakterna på moderkortet.
- Placera moderkortet på handledsstödet.
- Sätt tillbaka de sex skruvarna som håller fast moderkortet i handledsstödet.
- Anslut kablarna för ljudkortet, tangentbordet, pekskivan, tangentbordets bakgrundsbelysning, bildskärmen, strömbrytarkortet, nätadaptern och kameran från respektive kontakt på moderkortet.
- Sätt tillbaka kylflänsen (se [Sätta tillbaka kylflänsen](#)).
- Sätt tillbaka fläkten (se [Sätta tillbaka fläkten](#)).
- Sätt tillbaka den optiska enheten (se [Sätta tillbaka den optiska enheten](#)).
- Sätt tillbaka knappcells batteriet (se [Sätta tillbaka knappcells batteriet](#)).
- Sätt tillbaka hårddisken (se [Sätta tillbaka hårddisken](#)).
- Sätt tillbaka Mini-Card-kortet (se [Sätta tillbaka Mini-Card-kortet](#)).
- Sätt tillbaka minnesmodulerna (se [Sätta tillbaka minnesmodulerna](#)).
- Sätt tillbaka batteriet (se [Sätta tillbaka batteriet](#)).
- Sätt tillbaka kåpan (se [Sätta tillbaka kåpan](#)).
- Sätt tillbaka eventuella kort eller atrappkort som du tog bort från mediakortläsaren.

⚠ VIKTIGT! Innan du startar datorn sätter du tillbaka alla skruvar och kontrollerar att inga lösa skruvar ligger kvar inuti datorn. Om du inte gör det kan datorn skadas.

16. Starta datorn.

🔧 OBS! När du har satt tillbaka moderkortet ska du ange servicenumret för datorn i det nya moderkortets BIOS.

17. Ange servicenumret (se [Ange servicenumret i BIOS](#)).


Ange servicenumret i BIOS

1. Kontrollera att nätadaptern är ansluten och att huvudbatteriet är korrekt isatt.
 2. Starta datorn.
 3. Tryck på <F2> under självtestet vid strömpåslag för att starta systeminställningsprogrammet.
 4. Navigera till fliken Security (säkerhet) och ange servicenumret i fältet **Set Service Tag** (ange servicenummer).
-

[Tillbaka till innehållssidan](#)

[Tillbaka till innehållssidan](#)

Dell™ XPS™ L511z Servicehandbok

 **OBS!** Detta meddelande innehåller viktig information som kan hjälpa dig att få ut mer av din dator.

 **VIKTIGT!** Här anges information om hur potentiell skada på maskinvaran eller dataförlust kan uppstå om anvisningarna inte följs.

 **VARNING!** Detta meddelande indikerar risk för skada på egendom eller person, eller livsfara.

Informationen i det här dokumentet kan komma att ändras.
© 2011 Dell Inc. Med ensamrätt.

Återgivning i någon form utan skriftligt tillstånd från Dell Inc. är strängt förbjuden.

Varumärken som används i denna text: Dell™, DELL-logotypen och XPS™ är varumärken som tillhör Dell Inc.; Microsoft®, Windows® och Windows startknappslogotyp  är antingen varumärken eller registrerade varumärken som tillhör Microsoft corporation i USA och/eller andra länder; Bluetooth® är ett registrerat varumärke som ägs av Bluetooth SIG, Inc. och som används av Dell under licens.

Övriga varumärken kan användas i dokumentet som hänvisning till antingen de enheter som gör anspråk på varumärkena eller deras produkter. Dell Inc. frånsäger sig allt ägarintresse av andra varumärken än sina egna.

2011 - 04 Rev. A00

[Tillbaka till innehållssidan](#)