



מדריך שירות - Dell™ XPS™ L501X

מכסה עליון	לפני שתתחיל
מאונר	סוללה
סאב-ופר	מכסה מודול
כרטיס פנימי עם טכנולוגיית אלחוט Bluetooth	מודולי זיכרון
מחבר מתאם זרם חילופין	כרטיס Mini-Card אלחוטיים
לוח USB	כונן אופטי
מחבר טיינר הטלנוויזיה	מכלול משענת כף היד
גוף קירור	לוח לחצן ההפעלה
מודול מעבד	סוללת מטבע
לוח המערכת	כונן קשיח
רמקולים	מקלדת
עדכון ה-BIOS	צג
	מודול מצלמה

הערות, התראות ואזהרות

 **הערה:** "הערה" מציינת מידע חשוב לצורך שיפור השימוש במחשב.

 **התראה:** "התראה" מציינת נזק אפשרי לחומרה או אובדן נתונים, במקרה של אי ציות להוראות.

 **אזהרה:** "אזהרה" מציינת אפשרות של נזק לרכוש, פגיעה גופנית או מוות.

המידע במסמך זה עשוי להשתנות ללא הודעה מראש.
© Dell Inc. 2010 כל הזכויות שמורות.

סימנים מסחריים שבהם נעשה שימוש בתוכן זה: Dell™, הלוגו של DELL ו-XPS™ הם סימנים מסחריים של Dell Inc.; Microsoft®, Windows® ו-Logo Windows של התחילי של Windows הם סימנים מסחריים או סימנים מסחריים רשומים של Microsoft Corporation בארצות הברית ו/או בארצות אחרות; Bluetooth® הוא סימן מסחרי רשום בבעלות Bluetooth SIG, Inc. ונמצא בשימוש Dell Inc. בכפוף לרישיון.

חל איסור מוחלט על העתקה של חומרים אלו, בכל דרך שהיא, ללא קבלת רשות בכתב מאת Dell Inc.

דגם תקינה: P11F series סוג תקינה: P11F001

אוקטובר 2010 מהדורה A00

סוללה

מדריך שירות - Dell™ XPS™ L501X

[הסרת הסוללה](#)

[החזרת הסוללה למקומה](#)

⚠ אזהרה: לפני העבודה בחלק הפנימי של המחשב, קרא את המידע בנושא בטיחות המצורף למחשב. לעיון במידע על נהלים מומלצים נוספים בנושא בטיחות, בקר בדף הבית בנושא עמידה בדרישות התקינה בכתובת www.dell.com/regulatory_compliance.

⚠ התראה: תיקונים במחשב יבוצעו על-ידי טכנאי שירות מוסמך בלבד. האחריות אינה מכסה נזק שייגרם עקב טיפול שאינו מאושר על-ידי Dell™.

⚠ התראה: כדי למנוע פריקה אלקטרוסטטית, פרוק מעצמך חשמל סטטי באמצעות רצועת הארקה לפרק היד או נגיעה במשטח מתכת לא צבוע (כגון מחבר במחשב).

⚠ התראה: כדי שלא לגרום נזק למחשב, השתמש אך ורק בסוללה שנועדה לשימוש במחשב מסוים זה של Dell. אין להשתמש בסוללות המיועדות למחשבי Dell אחרים.

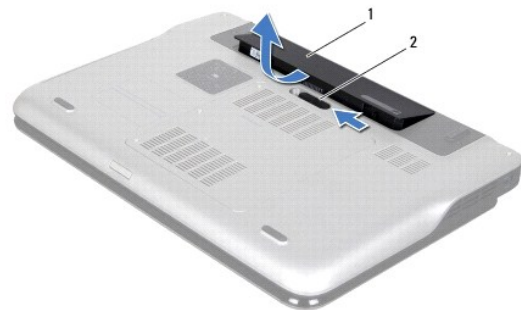
הסרת הסוללה

1. פעל על פי ההוראות בסעיף [לפני שתתחיל](#).

2. הפוך את המחשב.

3. הסט הצידה את תפס שחרור הסוללה.

4. הרם את הסוללה בזווית והוצא אותה מתא הסוללה.



1	סוללה	2	תפס שחרור הסוללה
---	-------	---	------------------

החזרת הסוללה למקומה

⚠ התראה: כדי שלא לגרום נזק למחשב, השתמש אך ורק בסוללה שנועדה לשימוש במחשב מסוים זה של Dell.

1. פעל על פי ההוראות בסעיף [לפני שתתחיל](#).

2. ישר את הלשוניות שבסוללה כנגד החריצים בתא הסוללה ולחץ על הסוללה כלפי מטה עד שתיכנס למקומה בנקישה.

לפני שתתחיל

מדריך שירות - Dell™ XPS™ L501X

[כלי עבודה מומלצים](#)

[כיבוי המחשב](#)

[לפני עבודה בתוך גוף המחשב](#)

מדריך זה מתאר את ההליכים להסרה של הרכיבים במחשב ולהחזרתם למקומם. אלא אם מצוין אחרת, כל הליך יוצא מנקודת הנחה שמתקיימים התנאים הבאים:

- 1 ביצעת את השלבים המפורטים בסעיף [כיבוי המחשב](#) ובסעיף [לפני עבודה בתוך גוף המחשב](#).
- 1 קראת את מידע הבטיחות הנלווה למחשב.
- 1 ניתן להחזיר רכיב למקומו או, אם נרכש בנפרד, להתקין אותו בהתאם להוראות ההסרה בסדר הפוך.

כלי עבודה מומלצים

כדי לבצע את ההליכים המתוארים במסמך זה, ייתכן שתזדקק לכלים הבאים:

- 1 מברג שטוח קטן
- 1 מברג פיליפס
- 1 להב מפלסטיק
- 1 תוכנית ההפעלה לעדכון ה-BIOS, שזמינה בכתובת support.dell.com

כיבוי המחשב

⚠ התראה: כדי למנוע אובדן נתונים, לפני כיבוי המחשב שמור וסגור את כל הקבצים הפתוחים וצא מכל התוכניות הפתוחות.

- 1 שמור וסגור את כל הקבצים הפתוחים וצא מכל התוכניות הפתוחות.
- 2 כדי לכבות את מערכת ההפעלה, לחץ על **Start** (התחל) ולאחר מכן לחץ על **Shut Down** (כיבוי).
- 3 ודא שהמחשב כבוי. אם המחשב לא כבה אוטומטית בעת כיבוי מערכת ההפעלה, לחץ לחיצה ארוכה על לחצן ההפעלה עד לכיבוי המחשב.

לפני עבודה בתוך גוף המחשב

פעל לפי הנחיות הבטיחות הבאות כדי לסייע בהגנה על המחשב מפני נזק אפשרי וכדי לסייע בהבטחת בטיחותך האישית.

⚠ אזהרה: לפני העבודה בחלק הפנימי של המחשב, קרא את המידע בנושא בטיחות המצורף למחשב. לעיון במידע על נהלים מומלצים נוספים בנושא בטיחות, בקר בדף הבית בנושא עמידה בדרישות התקינה בכתובת www.dell.com/regulatory_compliance.

⚠ התראה: כדי למנוע פריקה אלקטרוסטטית, פרוק מעצמך חשמל סטטי באמצעות רצועת הארקה לפרק היד או נגיעה במשטח מתכת לא צבוע (כגון מחבר במחשב).

⚠ התראה: טפל ברכיבים ובכרטיסים בזהירות. אל תיגע ברכיבים או במגעיים בכרטיס. החזק כרטיס בשוליו או בתושבת ההרכבה ממתכת. יש לאחוז ברכיבים, כגון מעבד, בקצוות ולא בפינים.

⚠ התראה: תיקונים במחשב יבוצעו על-ידי טכנאי שירות מוסמך בלבד. האחריות אינה מכסה נזק שייגרם עקב טיפול שאינו מאושר על-ידי Dell™.

⚠ התראה: בעת ניתוק כבל, יש למשוך את המחבר או את לשונית המשיכה שלו ולא את הכבל עצמו. כבלים מסוימים מצוידים במחברים עם לשוניות נעילה; בעת ניתוק כבל מסוג זה, לחץ על לשוניות הנעילה לפני ניתוק הכבל. בעת משיכת מחברים החוצה, החזק אותם ישר כדי למנוע כיפוף של הפינים שלהם. נוסף על כך, לפני חיבור כבל, ודא ששני המחברים מכוונים ומישרים כהלכה.

⚠ התראה: כדי למנוע נזק למחשב, בצע את השלבים הבאים לפני תחילת העבודה בתוך המחשב.

1. וודא שמשטח העבודה שטוח ונקי כדי למנוע שריטות על-גבי מכסה המחשב.

2. כבה את המחשב (ראה [כיבוי המחשב](#)) ואת כל ההתקנים המחוברים.

⚠ התראה: כדי לנתק כבל רשת, תחילה נתק את הכבל מהמחשב ולאחר מכן נתק אותו מהתקן הרשת.

3. נתק מהמחשב את כל כבלי הטלפון או הרשת.

4. לחץ על כל הכרטיסים המותקנים בקורא כרטיסי המדיה והוצא אותם.

5. נתק את המחשב ואת כל ההתקנים המחוברים משקעי החשמל שלהם.

6. נתק מהמחשב את כל ההתקנים המחוברים אליו.

△ **התראה:** כדי לסייע במניעת נזק ללוח המערכת, הסר את הסוללה הראשית (ראה [הסרת הסוללה](#)) לפני עבודה בתוך המחשב.

7. הסר את הסוללה (ראה [הסרת הסוללה](#)).

8. העמד שוב את המחשב כשפניו למעלה, פתח את הצג ולחץ על מתג ההפעלה כדי לבצע הארקה של לוח המערכת.

△ **התראה:** לפני נגיעה ברכיבים בתוך המחשב, גע במשטח מתכת לא צבוע, כגון המתכת בגב המחשב, כדי לפרוק מעצמך חשמל סטטי. במהלך העבודה, גע מדי פעם במשטח מתכת לא צבוע כדי לפרוק כל חשמל סטטי, העלול לפגוע ברכיבים פנימיים.

[חזרה לדף התוכן](#)

עדכון ה-BIOS


מדריך שירות - Dell™ XPS™ L501X

ייתכן שיהיה צורך לעדכן את ה-BIOS כאשר קיים עדכון זמין או בעת החלפת לוח המערכת. כדי לבצע עדכון של ה-BIOS:

1. הפעל את המחשב.

2. עבור אל support.dell.com/support/downloads.

3. אתר את קובץ עדכון ה-BIOS עבור המחשב שברשותך:

 **הערה:** תג השירות של המחשב נמצא על תווית בחלק התחתון של המחשב.

אם תג השירות של המחשב נמצא ברשותך:

a. לחץ על **Enter a Tag** (הזן תג).

b. הזן את תג השירות של המחשב שלך בשדה: **Enter a service tag** (הזן תג שירות), לחץ על **Go** (עבור אל) והמשך אל [שלב 4](#).


אם תג השירות של המחשב לא נמצא ברשותך:

a. לחץ על **Select Model** (בחר דגם).

b. בחר את סוג המוצר ברשימה **Select Your Product Family** (בחר את משפחת המוצרים שלך).

c. בחר את מותג המוצר ברשימה **Select Your Product Line** (בחר את קו המוצרים שלך).

d. בחר את מספר הדגם של המוצר ברשימה **Select Your Product Model** (בחר את דגם המוצר שלך).

 **הערה:** אם בחרת דגם שונה וברצונך להתחיל מחדש, לחץ על **Start Over** (התחל מחדש) בחלק הימני-עליון של התפריט.

e. לחץ על **Confirm** (אישור).

4. רשימת תוצאות תופיע על המסך. לחץ על **BIOS**.

5. לחץ על **Download Now** (הורד כעת) כדי להוריד את קובץ ה-BIOS העדכני ביותר. החלון **File Download** (הורדת קובץ) מופיע.

6. לחץ על **Save** (שמור) כדי לשמור את הקובץ בשולחן העבודה. הקובץ יורד לשולחן העבודה שלך.

7. אם מופיע החלון **Download Complete** (הורדה הושלמה), לחץ על **Close** (סגור). סמל הקובץ מופיע בשולחן העבודה ושמו זהה לקובץ עדכון ה-BIOS שהורדת.

8. לחץ פעמיים על סמל הקובץ בשולחן העבודה ובצע את ההוראות שמופיעות על המסך.

כרטיס פנימי עם טכנולוגיית אלחוט Bluetooth

מדריך שירות - Dell™ XPS™ L501X

[הסרת כרטיס ה-Bluetooth](#)

[החזרת כרטיס ה-Bluetooth למקומו](#)

⚠ אזהרה: לפני העבודה בחלק הפנימי של המחשב, קרא את המידע בנושא בטיחות המצורף למחשב. לעיון במידע על נהלים מומלצים נוספים בנושא בטיחות, בקר בדף הבית בנושא עמידה בדרישות התקינה בכתובת www.dell.com/regulatory_compliance.

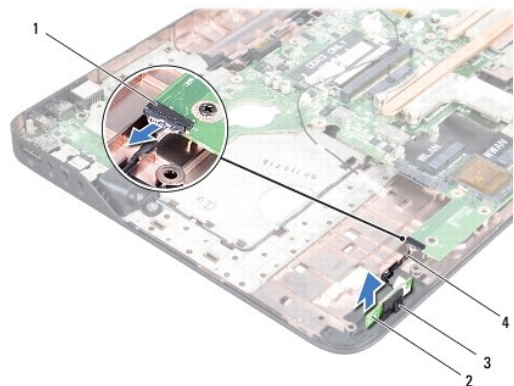
⚠ התראה: תיקונים במחשב יבוצעו על-ידי טכנאי שירות מוסמך בלבד. האחריות אינה מכסה נזק שייגרם עקב טיפול שאינו מאושר על-ידי Dell™.

⚠ התראה: כדי למנוע פריקה אלקטרוסטטית, פרוק מעצמך חשמל סטטי באמצעות רצועת הארקה לפרק היד או נגיעה במשטח מתכת לא צבוע (כגון מחבר במחשב).

⚠ התראה: כדי לסייע במניעת נזק ללוח המערכת, הסר את הסוללה הראשית (ראה [הסרת הסוללה](#)) לפני עבודה בתוך המחשב.

הסרת כרטיס ה-Bluetooth

1. פעל על פי ההוראות בסעיף [לפני שתתחיל](#).
2. הסר את הסוללה (ראה [הסרת הסוללה](#)).
3. הסר את מכסה המודול (ראה [הסרת מכסה המודול](#)).
4. הסר את מודולי הזיכרון (ראה [הסרת מודולי הזיכרון](#)).
5. הסר את מכלול משענת כף היד (ראה [הסרת מכלול משענת כף היד](#)).
6. הסר את המקלדת (ראה [הסרת המקלדת](#)).
7. הסר את מכלול התצוגה (ראה [הסרת מכלול הצג](#)).
8. בצע את ההוראות משלב 9 עד שלב 14 בסעיף [הסרת המכסה העליון](#).
9. הפוך את מכלול המכסה העליון.
01. נתק את כבל כרטיס ה-Bluetooth מהמחבר שבלוח המערכת.
11. הרם את כרטיס ה-Bluetooth מהחריץ שבמכסה העליון.



1	מחבר כבל של כרטיס Bluetooth	2	כרטיס Bluetooth
3	חריץ כרטיס Bluetooth	4	כבל של כרטיס Bluetooth

החזרת כרטיס ה-Bluetooth למקומו

1. פעל על פי ההוראות בסעיף [לפני שתתחיל](#).
2. הטס את כרטיס ה-Bluetooth לחרוץ שבמכסה העליון.
3. חבר את הכבל של כרטיס ה-Bluetooth למחבר בלוח המערכת.
4. בצע את ההוראות משלב [9](#) עד [שלב 12](#) בסעיף [החזרת המכסה העליון למקומו](#).
5. החזר את מכלול הצג למקומו (ראה [החזרת מכלול הצג למקומו](#)).
6. החזר את המקלדת למקומה (ראה [החזרת המקלדת למקומה](#)).
7. החזר את מכלול משענת כף היד למקומו (ראה [החזרת מכלול משענת כף היד למקומו](#)).
8. החזר את מודולי הזיכרון למקומם (ראה [החזרת מודולי הזיכרון למקומם](#)).
9. החזר את מכסה המודול למקומו (ראה [החזרת מכסה המודול למקומו](#)).
01. החזר את הסוללה למקומה (ראה [החזרת הסוללה למקומה](#)).

 **התראה:** לפני הפעלת המחשב, הברג חזרה את כל הברגים וודא שלא נותרו ברגים חופשיים בתוך המחשב. אי ביצוע הוראה זו עלול לגרום נזק למחשב.

[חזרה לדף התוכן](#)

מודול מצלמה

מדריך שירות - Dell™ XPS™ L501X

- [הסרת מודול המצלמה](#)
- [החזרת מודול המצלמה למקומו](#)

⚠ אזהרה: לפני העבודה בחלק הפנימי של המחשב, קרא את המידע בנושא בטיחות המצורף למחשב. לעיון במידע על נהלים מומלצים נוספים בנושא בטיחות, בקר בדף הבית בנושא עמידה בדרישות התקינה בכתובת www.dell.com/regulatory_compliance.

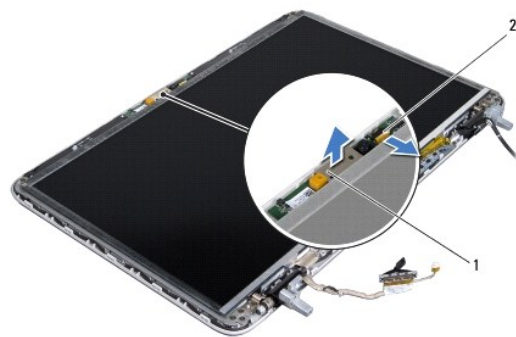
⚠ התראה: תיקונים במחשב יבוצעו על-ידי טכנאי שירות מוסמך בלבד. האחריות אינה מכסה נזק שייגרם עקב טיפול שאינו מאושר על-ידי Dell™.

⚠ התראה: כדי למנוע פריקה אלקטרוסטטית, פרוק מעצמך חשמל סטטי באמצעות רצועת הארקה לפרק היד או נגיעה במשטח מתכת לא צבוע (כגון מחבר במחשב).

⚠ התראה: כדי לסייע במניעת נזק ללוח המערכת, הסר את הסוללה הראשית (ראה [הסרת הסוללה](#)) לפני עבודה בתוך המחשב.

הסרת מודול המצלמה

- פעל על פי ההוראות בסעיף [לפני שתתחיל](#).
- הסר את הסוללה (ראה [הסרת הסוללה](#)).
- הסר את מכסה המודול (ראה [הסרת מכסה המודול](#)).
- הסר את מודולי הזיכרון (ראה [הסרת מודולי הזיכרון](#)).
- הסר את מכלול משענת כף היד (ראה [הסרת מכלול משענת כף היד](#)).
- הסר את המקלדת (ראה [הסרת המקלדת](#)).
- הסר את מכלול הצג (ראה [הסרת מכלול הצג](#)).
- הסר את מסגרת הצג (ראה [הסרת מסגרת הצג](#)).
- נתק את כבל המצלמה מהמחבר שבמודול המצלמה.



1	מודול מצלמה	2	מחבר כבל המצלמה
---	-------------	---	-----------------

01. הרם בעדינות את מודול המצלמה כדי להוציא מרדיד האלומיניום.

החזרת מודול המצלמה למקומו

- פעל על פי ההוראות בסעיף [לפני שתתחיל](#).

2. הצמד את מודול המצלמה לרדיד האלומיניום.
3. השתמש בבליטות היישור שבמכסה האחורי של הצג כדי להניח את מודול המצלמה במקומו.
4. חבר את כבל המצלמה למחבר שבמודול המצלמה.
5. החזר את מסגרת הצג למקומה (ראה [החזרת מסגרת הצג למקומה](#)).
6. החזר את מכלול הצג למקומו (ראה [החזרת מכלול הצג למקומו](#)).
7. החזר את המקלדת למקומה (ראה [החזרת המקלדת למקומה](#)).
8. החזר את מכלול משענת כף היד למקומו (ראה [החזרת מכלול משענת כף היד למקומו](#)).
9. החזר את מודולי הזיכרון למקומם (ראה [החזרת מודולי הזיכרון למקומם](#)).
01. החזר את מכסה המודול למקומו (ראה [החזרת מכסה המודול למקומו](#)).
11. החזר את הסוללה למקומה (ראה [החזרת הסוללה למקומה](#)).

 **התראה:** לפני הפעלת המחשב, הברג חזרה את כל הברגים וודא שלא נותרו ברגים חופשיים בתוך המחשב. אי ביצוע הוראה זו עלול לגרום נזק למחשב.

[חזרה לדרף התוכן](#)

סוללת מטבע

מדריך שירות - Dell™ XPS™ L501X

[הסרת סוללת המטבע](#)

[החזרת סוללת המטבע למקומה](#)

⚠ אזהרה: לפני העבודה בחלק הפנימי של המחשב, קרא את המידע בנושא בטיחות המצורף למחשב. לעיון במידע על נהלים מומלצים נוספים בנושא בטיחות, בקר בדף הבית בנושא עמידה בדרישות התקינה בכתובת www.dell.com/regulatory_compliance.

⚠ התראה: תיקונים במחשב יבוצעו על-ידי טכנאי שירות מוסמך בלבד. האחריות אינה מכסה נזק שייגרם עקב טיפול שאינו מאושר על-ידי Dell™.

⚠ התראה: כדי למנוע פריקה אלקטרוסטטית, פרוק מעצמך חשמל סטטי באמצעות רצועת הארקה לפרק היד או נגיעה במשטח מתכת לא צבוע (כגון מחבר במחשב).

⚠ התראה: כדי לסייע במניעת נזק ללוח המערכת, הסר את הסוללה הראשית (ראה [הסרת הסוללה](#)) לפני עבודה בתוך המחשב.

הסרת סוללת המטבע

1. פעל על פי ההוראות בסעיף [לפני שתתחיל](#).

2. הסר את הסוללה (ראה [הסרת הסוללה](#)).

3. הסר את מכלול משענת כף היד (ראה [הסרת מכלול משענת כף היד](#)).

4. באמצעות להב פלסטיק, הוצא בעדינות את סוללת המטבע מתוך שקע הסוללה בלוח המערכת.



1	סוללת מטבע	2	להב פלסטיק
---	------------	---	------------

החזרת סוללת המטבע למקומה

1. פעל על פי ההוראות בסעיף [לפני שתתחיל](#).

2. כאשר הצד החיובי פונה מעלה, הכנס את סוללת המטבע לתוך שקע הסוללה בלוח המערכת.

3. החזר את מכלול משענת כף היד למקומו (ראה [החזרת מכלול משענת כף היד למקומו](#)).

4. החזר את הסוללה למקומה (ראה [החזרת הסוללה למקומה](#)).

⚠ התראה: לפני הפעלת המחשב, הברג חזרה את כל הברגים וודא שלא נותרו ברגים חופשיים בתוך המחשב. אי ביצוע הוראה זו עלול לגרום נזק למחשב.

לוח USB

מדריך שירות - Dell™ XPS™ L501X

[הסרת לוח ה-USB](#)

[החלפת לוח ה-USB](#)

⚠ אזהרה: לפני העבודה בחלק הפנימי של המחשב, קרא את המידע בנושא בטיחות המצורף למחשב. לעיון במידע על נהלים מומלצים נוספים בנושא בטיחות, בקר בדף הבית בנושא עמידה בדרישות התקינה בכתובת www.dell.com/regulatory_compliance.

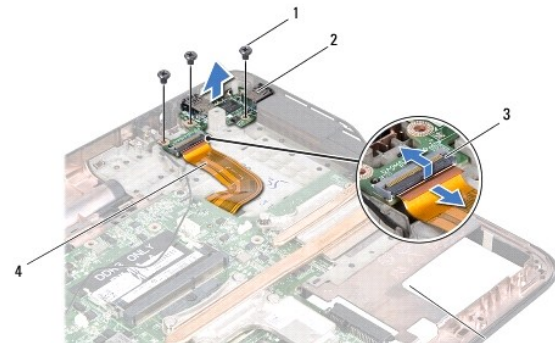
⚠ התראה: תיקונים במחשב יבוצעו על-ידי טכנאי שירות מוסמך בלבד. האחריות אינה מכסה נזק שייגרם עקב טיפול שאינו מאושר על-ידי Dell™.

⚠ התראה: כדי למנוע פריקה אלקטרוסטטית, פרוק מעצמך חשמל סטטי באמצעות רצועת הארקה לפרק היד או נגיעה במשטח מתכת לא צבוע (כגון מחבר במחשב).

⚠ התראה: כדי לסייע במניעת נזק ללוח המערכת, הסר את הסוללה הראשית (ראה [הסרת הסוללה](#)) לפני עבודה בתוך המחשב.

הסרת לוח ה-USB

1. פעל על פי ההוראות בסעיף [לפני שתתחיל](#).
2. הסר את הסוללה (ראה [הסרת הסוללה](#)).
3. הסר את מכסה המודול (ראה [הסרת מכסה המודול](#)).
4. הסר את מודולי הזיכרון (ראה [הסרת מודולי הזיכרון](#)).
5. הסר את מכלול משענת כף היד (ראה [הסרת מכלול משענת כף היד](#)).
6. הסר את המקלדת (ראה [הסרת המקלדת](#)).
7. הסר את מכלול התצוגה (ראה [הסרת מכלול הצג](#)).
8. בצע את ההוראות [משלב 9 עד שלב 14](#) בסעיף [הסרת המכסה העליון](#).
9. הסר את מחבר מתאם זרם החילופין (ראה [הסרת מחבר מתאם זרם חילופין](#)).
01. הרם את תפס המחבר ונתק את כבל לוח ה-USB מהמחבר שבלוח ה-USB.
11. הסר את שלושת הברגים שמהדקים את לוח ה-USB למכסה העליון.
21. שחרר בעדינות את המחברים בלוח ה-USB להוצאתם מהחריצים שבמכסה העליון. והרם את לוח ה-USB והרחק אותו מהמכסה העליון.



ברגים (3)	2	לוח USB
מחבר כבל לוח ה-USB	4	כבל לוח ה-USB

החלפת לוח ה-USB

1. פעל על פי ההוראות בסעיף [לפני שתתחיל](#).
2. ישר את המחברים בלוח ה-USB כנגד החריצים שבמכסה העליון והנח את לוח ה-USB על-גבי המכסה העליון.
3. החזר למקומם את שלושת הברגים שמהדקים את לוח ה-USB למכסה העליון.
4. חבר את כבל לוח ה-USB אל המחבר בלוח ה-USB ודחף את תפס המחבר כלפי מטה כדי להדק את הכבל.
5. החזר את מחבר מתאם זרם החילוּפין למקומו (ראה [החזרת מחבר מתאם זרם החילוּפין למקומו](#)).
6. בצע את ההוראות [משלב 9 עד שלב 12](#) בסעיף [החזרת המכסה העליון למקומו](#).
7. החזר את מכלול הצג למקומו (ראה [החזרת מכלול הצג למקומו](#)).
8. החזר את המקלדת למקומה (ראה [החזרת המקלדת למקומה](#)).
9. החזר את מכלול משענת כף היד למקומו (ראה [החזרת מכלול משענת כף היד למקומו](#)).
01. החזר את מודולי הזיכרון למקומם (ראה [החזרת מודולי הזיכרון למקומם](#)).
11. החזר את מכסה המודול למקומו (ראה [החזרת מכסה המודול למקומו](#)).
21. החזר את הסוללה למקומה (ראה [החזרת הסוללה למקומה](#)).

⚠ **התראה:** לפני הפעלת המחשב, הברג חזרה את כל הברגים וודא שלא נותרו ברגים חופשיים בתוך המחשב. אי ביצוע הוראה זו עלול לגרום נזק למחשב.

[חזרה לדף התוכן](#)

מחבר מתאם זרם חילופין

מדריך שירות - Dell™ XPS™ L501X

[הסרת מחבר מתאם זרם חילופין](#)

[החזרת מחבר מתאם זרם החילופין למקומו](#)

⚠ אזהרה: לפני העבודה בחלק הפנימי של המחשב, קרא את המידע בנושא בטיחות המצורף למחשב. לעיון במידע על נהלים מומלצים נוספים בנושא בטיחות, בקר בדף הבית בנושא עמידה בדרישות התקינה בכתובת www.dell.com/regulatory_compliance.

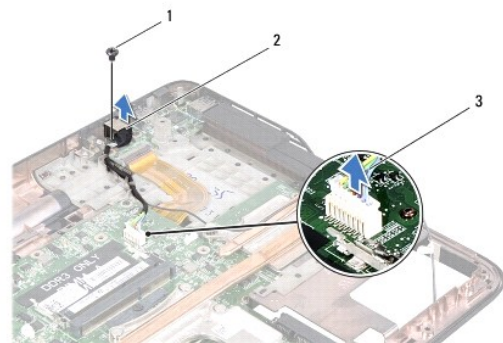
⚠ התראה: תיקונים במחשב יבוצעו על-ידי טכנאי שירות מוסמך בלבד. האחריות אינה מכסה נזק שייגרם עקב טיפול שאינו מאושר על-ידי Dell™.

⚠ התראה: כדי למנוע פריקה אלקטרוסטטית, פרוק מעצמך חשמל סטטי באמצעות רצועת הארקה לפרק היד או נגיעה במשטח מתכת לא צבוע (כגון מחבר במחשב).

⚠ התראה: כדי לסייע במניעת נזק ללוח המערכת, הסר את הסוללה הראשית (ראה [הסרת הסוללה](#)) לפני עבודה בתוך המחשב.

הסרת מחבר מתאם זרם חילופין

1. פעל על פי ההוראות בסעיף [לפני שתתחיל](#).
2. הסר את הסוללה (ראה [הסרת הסוללה](#)).
3. הסר את מכסה המודול (ראה [הסרת מכסה המודול](#)).
4. הסר את מודולי הזיכרון (ראה [הסרת מודולי הזיכרון](#)).
5. הסר את מכלול משענת כף היד (ראה [הסרת מכלול משענת כף היד](#)).
6. הסר את המקלדת (ראה [הסרת המקלדת](#)).
7. הסר את מכלול התצוגה (ראה [הסרת מכלול הצג](#)).
8. בצע את ההוראות משלב 9 עד שלב 14 בסעיף [הסרת המכסה העליון](#).
9. הפוך את מכלול המכסה העליון.
01. נתק את כבל מחבר מתאם זרם החילופין מהמחבר שבלוח המערכת.
11. רשום לעצמך את נתיב כבל מתאם זרם החילופין (כבל החשמל) והוצא את הכבל ממכווני הניתוב.
21. הסר את הבורג המהדק את מחבר מתאם זרם החילופין למכסה העליון.



1	בורג	2	מחבר מתאם זרם חילופין
3	כבל מחבר מתאם זרם חילופין (כבל חשמל)		

החזרת מחבר מתאם זרם החילופין למקומו

1. פעל על פי ההוראות בסעיף [לפני שתתחיל](#).
2. ישר את חור הבורג שבמחבר מתאם זרם החילופין כנגד חור הבורג שבמכסה העליון.
3. החזר למקומו את הבורג המהדק את מחבר מתאם זרם החילופין למכסה העליון.
4. העבר את כבל מחבר מתאם זרם החילופין דרך מכווני הניתוב.
5. חבר את כבל המחבר של מתאם זרם החילופין (כבל החשמל) למחבר לוח המערכת.
6. בצע את ההוראות משלב 9 עד שלב 12 בסעיף [החזרת המכסה העליון למקומו](#).
7. החזר את מכלול הצג למקומו (ראה [החזרת מכלול הצג למקומו](#)).
8. החזר את המקלדת למקומה (ראה [החזרת המקלדת למקומה](#)).
9. החזר את מכלול משענת כף היד למקומו (ראה [החזרת מכלול משענת כף היד למקומו](#)).
01. החזר את מודול'י הזיכרון למקומם (ראה [החזרת מודול'י הזיכרון למקומם](#)).
11. החזר את מכסה המודול למקומו (ראה [החזרת מכסה המודול למקומו](#)).
21. החזר את הסוללה למקומה (ראה [החזרת הסוללה למקומה](#)).

⚠ התראה: לפני הפעלת המחשב, הברג חזרה את כל הברגים וודא שלא נותרו ברגים חופשיים בתוך המחשב. אי ביצוע הוראה זו עלול לגרום נזק למחשב.

[חזרה לדרך התוכן](#)

צג

מדריך שירות - Dell™ XPS™ L501X

- [מכלול הצג](#)
- [מסגרת הצג](#)
- [לוח הצג](#)
- [כבל צג](#)
- [תושבות לוח הצג](#)

⚠ אזהרה: לפני העבודה בחלק הפנימי של המחשב, קרא את המידע בנושא בטיחות המצורף למחשב. לעיון במידע על נהלים מומלצים נוספים בנושא בטיחות, בקר בדף הבית בנושא עמידה בדרישות התקינה בכתובת www.dell.com/regulatory_compliance.

⚠ התראה: תיקונים במחשב יבוצעו על-ידי טכני שירות מוסמך בלבד. האחריות אינה מכסה נזק שייגרם עקב טיפול שאינו מאושר על-ידי Dell™.

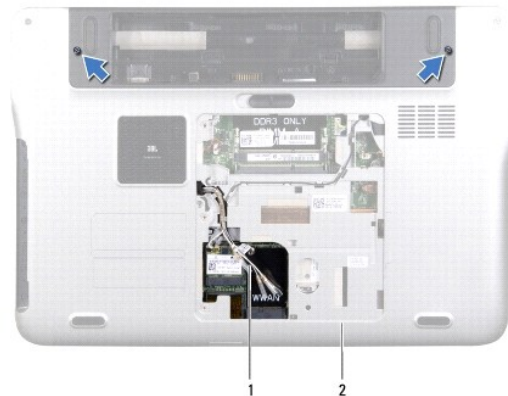
⚠ התראה: כדי למנוע פריקה אלקטרוסטטית, פרוק מעצמך חשמל סטטי באמצעות רצועת הארקה לפרק היד או נגיעה ב משטח מתכת לא צבוע (כגון מחבר במחשב).

⚠ התראה: כדי לסייע במניעת נזק ללוח המערכת, הסר את הסוללה הראשית (ראה [הסרת הסוללה](#)) לפני עבודה בתוך המחשב.

מכלול הצג

הסרת מכלול הצג

- פעל על פי ההוראות בסעיף [לפני שתתחיל](#).
- הסר את הסוללה (ראה [הסרת הסוללה](#)).
- הסר את מכסה המודול (ראה [הסרת מכסה המודול](#)).
- הסר את מודולי הזיכרון (ראה [הסרת מודולי הזיכרון](#)).
- נתק את כבלי האנטנה מكرטיסי Mini-Card.
- רשום את ניתוב כבלי אנטנת ה- Mini-Card והסר אותם ממכוני הניתוב במכסה הבסיס.
- הסר את שני הברגים המהדקים את מכלול הצג למכסה הבסיס.



1	כבלי אנטנה	2	מכסה בסיס
---	------------	---	-----------

⚠ התראה: נקוט משנה זהירות בעת פתיחת התצוגה, כדי למנוע פגיעה במכלול התצוגה.


8. הסר את מכלול משענת כף היד (ראה [הסרת מכלול משענת כף היד](#)).

9. הפוך את המחשב ופתח את הצג עד הסוף.

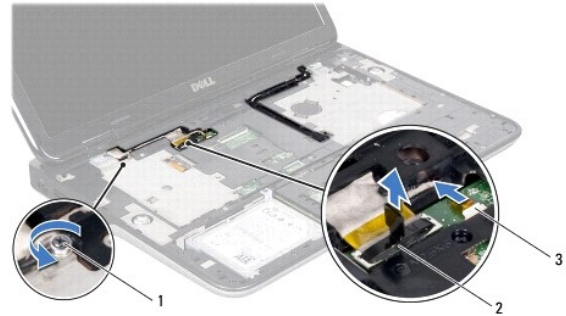
01. הסר את המקלדת (ראה [הסרת המקלדת](#)).

11. משוך את לשונית המשיכה כדי לנתק את כבל הצג ממחבר לוח המערכת.

21. נתק את כבל לוח ה-digitizer ממחבר לוח המערכת.

 **הערה:** לוח ה-digitizer הוא אופציונלי וייתכן שאינו קיים במחשב שלך.

31. שחרר את בורג הקיבוע המהדק את כבל ההארקה של הצג.



1	בורג קיבוע	2	מחבר כבל צג
3	כבל לוח ה-digitizer		

41. רשום את מסלול כבל הצג והוצא את הכבל ממכוני הניתוב.

51. רשום את ניתוב כבלי אנטנת ה-Mini-Card והסר אותם ממכוני הניתוב במכסה העליון.

61. משוך בעדינות את כבלי האנטנה כלפי מעלה מבסיס המחשב דרך החרץ במכסה העליון.

71. הסר את שני הברגים המחברים את מכלול הצג לבסיס המחשב.



1	מכלול צג	2	ברגים (4)
3	כבל צג	4	מכסה עליון
5	כבלי אנטנה		

81. הרם והוצא את מכלול הצג מבסיס המחשב.

החזרת מכלול הצג למקומו

1. פעל על פי ההוראות בסעיף [לפני שתתחיל](#).
 2. הצב את מכלול התצוגה במקומו והברג חזרה את שני הברגים המאבטחים את מכלול התצוגה לבסיס המחשב.
 3. העבר את כבל הצג דרך מכווני הניתוב וחבר את כבל הצג למחבר לוח המערכת.
 4. חבר את כבל לוח ה-digitizer למחבר לוח המערכת.
 5. הדק את בורג הקיבוע המהדק את כבל ההארקה של הצג.
 6. העבר את כבלי האנטנה דרך מכווני הניתוב במכסה העליון.
 7. החלק את כבלי האנטנה אל בסיס המחשב דרך החרץ במכסה העליון.
 8. החזר את המקלדת למקומה (ראה [החזרת המקלדת למקומה](#)).
 9. החזר את מכלול משענת כף היד למקומו (ראה [החזרת מכלול משענת כף היד למקומו](#)).
 01. סגור את הצג והפוך את המחשב.
 11. העבר את כבלי האנטנה דרך מכווני הניתוב במכסה הבסיס.
 21. חבר את כבלי האנטנה למחברים בכרטיס Mini-Card.
 31. החזר את מודולי הזיכרון למקומם (ראה [החזרת מודולי הזיכרון למקומם](#)).
 41. החזר את מכסה המודול למקומו (ראה [החזרת מכסה המודול למקומו](#)).
 51. החזר את הסוללה למקומה (ראה [החזרת הסוללה למקומה](#)).
- ⚠ **התראה:** לפני הפעלת המחשב, הברג חזרה את כל הברגים וודא שלא נותרו ברגים חופשיים בתוך המחשב. אי ביצוע הוראה זו עלול לגרום נזק למחשב.

מסגרת הצג

הסרת מסגרת הצג

⚠ **התראה:** מסגרת הצג שבירה ביותר. בעת הסרתה, נקוט משנה זהירות כדי לא לפגוע במסגרת.

1. פעל על פי ההוראות בסעיף [לפני שתתחיל](#).
2. הסר את מכלול הצג (ראה [הסרת מכלול הצג](#)).
3. דחף את מסגרת הצג כלפי חוץ כדי לשחררו מהלשוניות שמהדקות אותו למכסה הבסיס.
4. בעזרת קצות האצבעות, הרם בעדינות את הקצה החיצוני של מסגרת הצג כדי להרחיקה מהמכסה האחורי.
5. הרם את מסגרת הצג והוצא אותה ממכלול הצג.



1 מסגרת הצג

החזרת מסגרת הצג למקומה

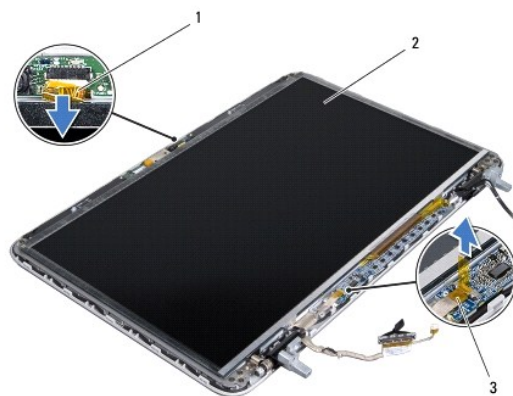
1. פעל על פי ההוראות בסעיף [לפני שתתחיל](#).
2. ישר את מסגרת הצג כנגד מכסה הצג האחורי והכנס אותה בעדינות למקומה עד שתשמע נקישה.
3. החזר את מכלול הצג למקומו (ראה [החזרת מכלול הצג למקומו](#)).

⚠ **התראה:** לפני הפעלת המחשב, הברג חזרה את כל הברגים וודא שלא נותרו ברגים חופשיים בתוך המחשב. אי ביצוע הוראה זו עלול לגרום נזק למחשב.

לוח הצג

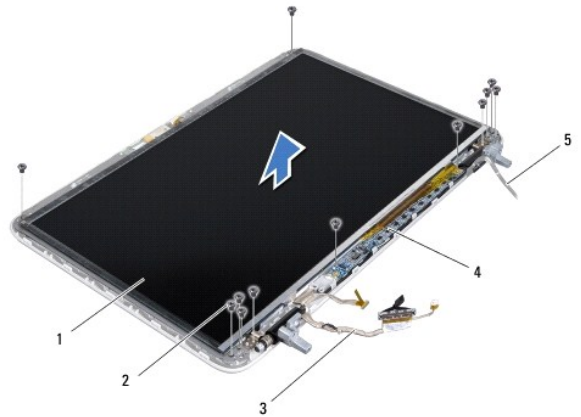
הסרת לוח הצג

1. פעל על פי ההוראות בסעיף [לפני שתתחיל](#).
2. הסר את מכלול הצג (ראה [הסרת מכלול הצג](#)).
3. הסר את מסגרת הצג (ראה [הסרת מסגרת הצג](#)).
4. נתק את כבל המצלמה מהמחבר שבמודול המצלמה.
5. משוך את לשונית המשיכה כדי לנתק את כבל לוח ה-digitizer מהמחבר שבלוח ה-digitizer.



1	כבל מצלמה	2	לוח הצג
3	כבל לוח ה-digitizer		

6. הסר את עשרת הברגים המהדקים את לוח הצג למכסה האחורי של הצג.
7. הסר את שני הברגים המהדקים את לוח ה-digitizer למכסה האחורי של הצג.
8. רשום לעצמך את המסלול של כבלי האנטנה והוצא אותם ממכוון הניתוב שבציר הצג הימני.
9. רשום לעצמך את המסלול של כבל הצג והוצא אותו ממכוון הניתוב שבציר הצג השמאלי.



1	לוח הצג	2	ברגים (12)
3	כבל צג	4	לוח ה-digitizer
5	כבלי אנטנה		

01. הרם את לוח התצוגה מהכיסוי האחורי של התצוגה.

החזרת לוח הצג למקומו

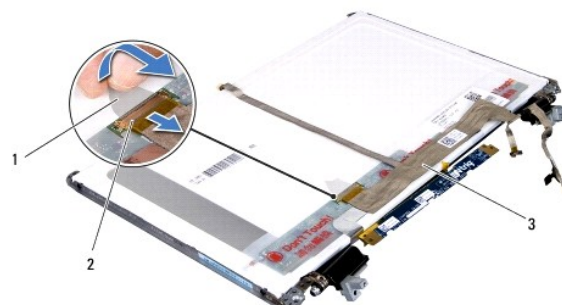
1. פעל על פי ההוראות בסעיף [לפני שתתחיל](#).
2. הנח את לוח התצוגה על הכיסוי האחורי של התצוגה.
3. העבר את כבל הצג דרך מכוון הניתוב שבציר הצג הימני.
4. העבר את כבלי האנטנה דרך מכוון הניתוב שבציר הצג השמאלי.
5. החזר למקומם את עשרת הברגים המהדקים את לוח הצג למכסה האחורי של הצג.
6. החזר למקומם את שני הברגים המהדקים את לוח ה-digitizer למכסה האחורי של הצג.
7. חבר את כבל המצלמה למחבר שבמודול המצלמה.
8. חבר את לוח כבל ה-digitizer למחבר שבלוח ה-digitizer.
9. החזר את מסגרת הצג למקומה (ראה [החזרת מסגרת הצג למקומה](#)).
01. החזר את מכלול הצג למקומו (ראה [החזרת מכלול הצג למקומו](#)).

⚠ **התראה:** לפני הפעלת המחשב, הברג חזרה את כל הברגים וודא שלא נותרו ברגים חופשיים בתוך המחשב. אי ביצוע הוראה זו עלול לגרום נזק למחשב.

כבל צג

הסרת כבל הצג

1. פעל על פי ההוראות בסעיף [לפני שתתחיל](#).
2. הסר את מכלול הצג (ראה [הסרת מכלול הצג](#)).
3. הסר את מסגרת הצג (ראה [הסרת מסגרת הצג](#)).
4. הסר את לוח הצג (ראה [הסרת לוח הצג](#)).
5. הפוך את לוח הצג והנח אותו על-גבי משטח נקי.
6. משוך את לשונית המשיכה כדי לנתק את כבל הצג מהמחבר שבלוח הצג.



1	לשונית משיכה	2	מחבר כבל תצוגה
3	כבל צג		

7. קלף בעדינות את כבל התצוגה מלוח התצוגה.

החזרת כבל הצג למקומו

1. פעל על פי ההוראות בסעיף [לפני שתתחיל](#).
2. הצמד את כבל הצג ללוח הצג.
3. חבר את כבל הצג למחבר בלוח הצג.
4. החזר את לוח הצג למקומו (ראה [החזרת לוח הצג למקומו](#)).
5. החזר את מסגרת הצג למקומה (ראה [החזרת מסגרת הצג למקומה](#)).
6. התקן מחדש את מכלול התצוגה ([החזרת מכלול הצג למקומו](#)).

⚠ **התראה:** לפני הפעלת המחשב, הברג חזרה את כל הברגים וודא שלא נותרו ברגים חופשיים בתוך המחשב. אי ביצוע הוראה זו עלול לגרום נזק למחשב.

תושבות לוח הצג

הסרת תושבות לוח הצג

1. פעל על פי ההוראות בסעיף [לפני שתתחיל](#).
2. הסר את מכלול הצג (ראה [הסרת מכלול הצג](#)).
3. הסר את מסגרת הצג (ראה [הסרת מסגרת הצג](#)).
4. הסר את לוח הצג (ראה [הסרת לוח הצג](#)).
5. הסר את ארבעת הברגים (שניים בכל צד) המאבטחים את תושבות לוח הצג ללוח הצג.
6. הסר את תושבות לוח הצג מלוח הצג.



1	ברגים (4)	2	תושבות לוח הצג (2)
---	-----------	---	--------------------

החזרת תושבות לוח הצג למקומן

1. פעל על פי ההוראות בסעיף [לפני שתתחיל](#).
2. הנח את תושבות לוח הצג במקומן.
3. הברג חזרה את ארבעת הברגים (שניים בכל צד) המאבטחים את תושבות לוח הצג ללוח הצג.
4. החזר את לוח הצג למקומו (ראה [החזרת לוח הצג למקומו](#)).
5. החזר את מסגרת הצג למקומה (ראה [החזרת מסגרת הצג למקומה](#)).
6. התקן מחדש את מכלול התצוגה ([החזרת מכלול הצג למקומו](#)).

⚠ **התראה:** לפני הפעלת המחשב, הברג חזרה את כל הברגים וודא שלא נותרו ברגים חופשיים בתוך המחשב. אי ביצוע הוראה זו עלול לגרום נזק למחשב.

מאורר

מדריך שירות - Dell™ XPS™ L501X

- [הסרת המאורר](#)
- [התקנה מחדש של המאורר](#)

⚠ אזהרה: לפני העבודה בחלק הפנימי של המחשב, קרא את המידע בנושא בטיחות המצורף למחשב. לעיון במידע על נהלים מומלצים נוספים בנושא בטיחות, בקר בדף הבית בנושא עמידה בדרישות התקינה בכתובת www.dell.com/regulatory_compliance.

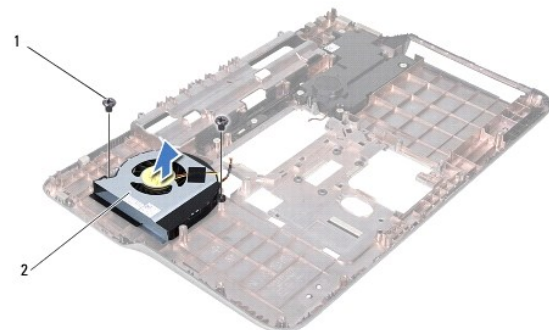
⚠ התראה: תיקונים במחשב יבוצעו על-ידי טכנאי שירות מוסמך בלבד. האחריות אינה מכסה נזק שייגרם עקב טיפול שאינו מאושר על-ידי Dell™.

⚠ התראה: כדי למנוע פריקה אלקטרוסטטית, פרוק מעצמך חשמל סטטי באמצעות רצועת הארקה לפרק היד או נגיעה במשטח מתכת לא צבוע (כגון מחבר במחשב).

⚠ התראה: כדי לסייע במניעת נזק ללוח המערכת, הסר את הסוללה הראשית (ראה [הסרת הסוללה](#)) לפני עבודה בתוך המחשב.

הסרת המאורר

- פעל על פי ההוראות בסעיף [לפני שתתחיל](#).
- לחץ על כל הכרטיסים המותקנים בקורא כרטיסי המדיה והוצא אותם.
- הסר את הסוללה (ראה [הסרת הסוללה](#)).
- הסר את מכסה המודול (ראה [הסרת מכסה המודול](#)).
- הסר את מודולי הזיכרון (ראה [הסרת מודולי הזיכרון](#)).
- הסר את מכלול משענת כף היד (ראה [הסרת מכלול משענת כף היד](#)).
- הסר את המקלדת (ראה [הסרת המקלדת](#)).
- הסר את מכלול התצוגה (ראה [הסרת מכלול הצג](#)).
- בצע את ההוראות [משלב 9 עד שלב 14](#) בסעיף [הסרת המכסה העליון](#).
- הסר את שני הברגים המהדקים את המאורר למכסה הבסיס.



1	ברגים (2)	2	מאורר
---	-----------	---	-------

11. הרם והוצא את המאורר ממכסה הבסיס.

התקנה מחדש של המאורר

1. פעל על פי ההוראות בסעיף [לפני שתתחיל](#).
2. הנח את המאוורר על-גבי מכסה הבסיס.
3. החזר למקומם את שני הברגים המהדקים את המאוורר למכסה הבסיס.
4. פעל על פי ההוראות מסעיף [שלב 9](#) עד סעיף [שלב 12](#) בפרק [החזרת המכסה העליון למקומו](#).
5. החזר את מכלול הצג למקומו (ראה [החזרת מכלול הצג למקומו](#)).
6. החזר את המקלדת למקומה (ראה [החזרת המקלדת למקומה](#)).
7. החזר את מכלול משענת כף היד למקומו (ראה [החזרת מכלול משענת כף היד למקומו](#)).
8. החזר את מודולי הזיכרון למקומם (ראה [החזרת מודולי הזיכרון למקומם](#)).
9. החזר את מכסה המודול למקומו (ראה [החזרת מכסה המודול למקומו](#)).
01. החזר את הסוללה למקומה (ראה [החזרת הסוללה למקומה](#)).

 **התראה:** לפני הפעלת המחשב, הברג חזרה את כל הברגים וודא שלא נותרו ברגים חופשיים בתוך המחשב. אי ביצוע הוראה זו עלול לגרום נזק למחשב.

[חזרה לדרך התוכן](#)

כונן קשיח

מדריך שירות - Dell™ XPS™ L501X

[הסרת הכונן הקשיח](#)

[החזרת הכונן הקשיח למקומו](#)

⚠ **אזהרה:** לפני העבודה בחלק הפנימי של המחשב, קרא את המידע בנושא בטיחות המצורף למחשב. לעיון במידע על נהלים מומלצים נוספים בנושא בטיחות, בקר בדף הבית בנושא עמידה בדרישות התקינה בכתובת www.dell.com/regulatory_compliance.

⚠ **אזהרה:** בעת הסרת הכונן הקשיח מהמחשב כשהכונן חם, אין לגעת במעטפת המתכת של הכונן הקשיח.

⚠ **התראה:** תיקונים במחשב יבוצעו על-ידי טכנאי שירות מוסמך בלבד. האחריות אינה מכסה נזק שייגרם עקב טיפול שאינו מאושר על-ידי Dell™.

⚠ **התראה:** כדי למנוע פריקה אלקטרוסטטית, פרוק מעצמך חשמל סטטי באמצעות רצועת הארקה לפרק היד או נגיעה במשטח מתכת לא צבוע (כגון מחבר במחשב).

⚠ **התראה:** כדי לסייע במניעת נזק ללוח המערכת, הסר את הסוללה הראשית (ראה [הסרת הסוללה](#)) לפני עבודה בתוך המחשב.

⚠ **התראה:** כדי למנוע אובדן נתונים, כבה את המחשב (ראה [כיבוי המחשב](#)) לפני הסרת מכלול הכונן הקשיח. אל תסיר את הכונן הקשיח כאשר המחשב פועל או נמצא במצב שינה.

⚠ **התראה:** כוננים קשיחים הם רכיבים רגישים במיוחד. נקוט משנה זהירות בעת טיפול בכונן הקשיח.

✍ **הערה:** חברת Dell אינה יכולה לערוב לתאימות או לספק תמיכה לכוננים קשיחים שלא סופקו על ידי חברת Dell.

✍ **הערה:** בעת התקנת כונן קשיח שלא נרכש מחברת Dell, יש להתקין מערכת הפעלה, מנהלי התקנים ועזרים בכונן הקשיח החדש.

הסרת הכונן הקשיח

1. פעל על פי ההוראות בסעיף [לפני שתתחיל](#).

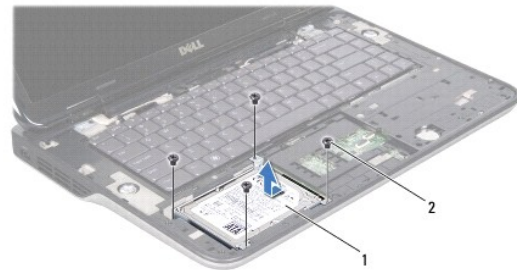
2. הסר את הסוללה (ראה [הסרת הסוללה](#)).

3. הסר את מכלול משענת כף היד (ראה [הסרת מכלול משענת כף היד](#)).

4. הסר את ארבעת הברגים המאבטחים את מכלול הכונן הקשיח לבסיס המחשב.

5. הזז את מכלול הכונן הקשיח הצידה כדי לנתקו ממחבר לוח המערכת.

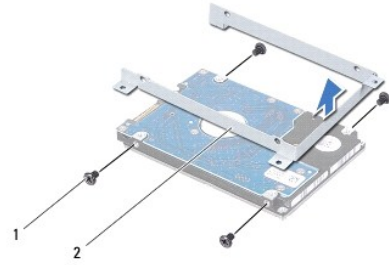
6. הרם את מכלול הכונן הקשיח והוצא אותו ממפרץ הכונן הקשיח.



1	מכלול כונן קשיח	2	ברגים (4)
---	-----------------	---	-----------

7. הסר את ארבעת הברגים המהדקים את תושבת הכונן הקשיח לכונן הקשיח.

8. הרם את תושבת הכונן הקשיח והסר אותו מהכונן הקשיח.



1	ברגים (4)	2	מסגרת כונן קשיח
---	-----------	---	-----------------

⚠ **התראה:** כשהכונן הקשיח נמצא מחוץ למחשב, אחסן אותו באריזה אנטיסטטית (עיין בסעיף "הגנה מפני פריקת מטען אלקטרוסטטי" בהוראות הבטיחות הנלוות למחשב).

החזרת הכונן הקשיח למקומו

1. פעל על פי ההוראות בסעיף [לפני שתתחיל](#).
2. הוצא את הכונן הקשיח החדש מהאריזה שלו. שמור את האריזה המקורית לשם אחסון או שליחה של הכונן הקשיח.
3. החלק את הכונן הקשיח לתוך תושבת הכונן הקשיח.
4. הברג חזרה את ארבעת הברגים המאבטחים את מסגרת הכונן הקשיח לכונן הקשיח.
5. הנח את מכלול הכונן הקשיח במפרץ הכונן הקשיח.
6. הסט את מכלול הכונן הקשיח כדי לחברו למחבר לוח המערכת.
7. הברג חזרה את ארבעת הברגים המאבטחים את מכלול הכונן הקשיח לבסיס המחשב.
8. החזר את מכלול משענת כף היד למקומו (ראה [החזרת מכלול משענת כף היד למקומו](#)).
9. החזר את הסוללה למקומה (ראה [החזרת הסוללה למקומה](#)).

⚠ **התראה:** לפני הפעלת המחשב, הברג חזרה את כל הברגים וודא שלא נותרו ברגים חופשיים בתוך המחשב. אי ביצוע הוראה זו עלול לגרום נזק למחשב.

[חזרה לדף התוכן](#)

גוף קירור

מדריך שירות - Dell™ XPS™ L501X

[הסרת מפזר החום](#)

[החזרת גוף הקירור למקומו](#)

⚠ אזהרה: לפני העבודה בחלק הפנימי של המחשב, קרא את המידע בנושא בטיחות המצורף למחשב. לעיון במידע על נהלים מומלצים נוספים בנושא בטיחות, בקר בדף הבית בנושא עמידה בדרישות התקינה בכתובת www.dell.com/regulatory_compliance.

⚠ אזהרה: אם אתה מוציא את גוף הקירור מהמחשב כאשר הוא חם, אל תיגע במעטה המתכת של גוף הקירור.

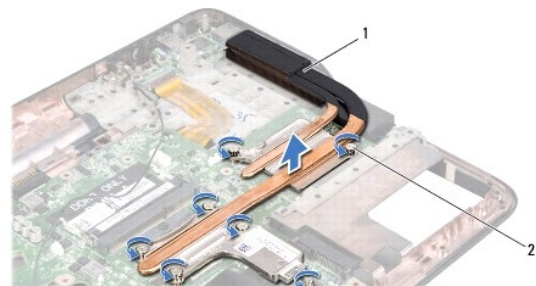
⚠ התראה: תיקונים במחשב יבוצעו על-ידי טכנאי שירות מוסמך בלבד. האחריות אינה מכסה נזק שייגרם עקב טיפול שאינו מאושר על-ידי Dell™.

⚠ התראה: כדי למנוע פריקה אלקטרוסטטית, פרוק מעצמך חשמל סטטי באמצעות רצועת הארקה לפרק היד או נגיעה במשטח מתכת לא צבוע (כגון מחבר במחשב).

⚠ התראה: כדי לסייע במניעת נזק ללוח המערכת, הסר את הסוללה הראשית (ראה [הסרת הסוללה](#)) לפני עבודה בתוך המחשב.

הסרת מפזר החום

1. פעל על פי ההוראות בסעיף [לפני שתתחיל](#).
2. הסר את הסוללה (ראה [הסרת הסוללה](#)).
3. הסר את מכסה המודול (ראה [הסרת מכסה המודול](#)).
4. הסר את מודולי הזיכרון (ראה [הסרת מודולי הזיכרון](#)).
5. הסר את מכלול משענת כף היד (ראה [הסרת מכלול משענת כף היד](#)).
6. הסר את המקלדת (ראה [הסרת המקלדת](#)).
7. הסר את מכלול התצוגה (ראה [הסרת מכלול הצג](#)).
8. בצע את ההוראות מ**שלב 9** עד **שלב 14** בסעיף [הסרת המכסה העליון](#).
9. לפי הסדר (המופיע על-גבי גוף הקירור), שחרר את שבעת בורגי הקיבוע המהדקים את גוף הקירור ללוח המערכת.



1	גוף קירור	2	בורגי קיבוע (7)
---	-----------	---	-----------------

01. הרם בזהירות את גוף הקירור והרחק אותו מהמכסה העליון.

החזרת גוף הקירור למקומו

⚠ הערה: ניתן לעשות שימוש חוזר בחומר הסיכה התרמי המקורי, בתנאי שהמעבד וגוף הקירור המקוריים מוחזרים למקומם ביחד. אם אתה מחליף את המעבד או את גוף הקירור, השתמש ברפידה התרמית שבערכה כדי להבטיח מוליכות תרמית.

1. פעל על פי ההוראות בסעיף [לפני שתתחיל](#).
2. נקה את חומר הסיכה התרמי מחלקו התחתון של גוף הקירור ומרח אותו מחדש.
3. ישר את שבעת ברגי הקיבוע שבגוף הקירור כנגד חורי הברגים שבלוח המערכת והדק את הברגים בסדר עוקב (מסומן על-גבי גוף הקירור).
4. בצע את ההוראות משלב 9 עד שלב 12 בסעיף [החזרת המכסה העליון למקומו](#).
5. החזר את מכלול הצג למקומו (ראה [החזרת מכלול הצג למקומו](#)).
6. החזר את המקלדת למקומה (ראה [החזרת המקלדת למקומה](#)).
7. החזר את מכלול משענת כף היד למקומו (ראה [החזרת מכלול משענת כף היד למקומו](#)).
8. החזר את מודולי הזיכרון למקומם (ראה [החזרת מודולי הזיכרון למקומם](#)).
9. החזר את מכסה המודול למקומו (ראה [החזרת מכסה המודול למקומו](#)).
01. החזר את הסוללה למקומה (ראה [החזרת הסוללה למקומה](#)).

⚠ **התראה:** לפני הפעלת המחשב, הברג חזרה את כל הברגים וודא שלא נותרו ברגים חופשיים בתוך המחשב. אי ביצוע הוראה זו עלול לגרום נזק למחשב.

[חזרה לרף התוכן](#)

מקלדת

מדריך שירות - Dell™ XPS™ L501X

- [הסרת המקלדת](#)
- [החזרת המקלדת למקומה](#)

⚠ אזהרה: לפני העבודה בחלק הפנימי של המחשב, קרא את המידע בנושא בטיחות המצורף למחשב. לעיון במידע על נהלים מומלצים נוספים בנושא בטיחות, בקר בדף הבית בנושא עמידה בדרישות התקינה בכתובת www.dell.com/regulatory_compliance.

⚠ התראה: תיקונים במחשב יבוצעו על-ידי טכנאי שירות מוסמך בלבד. האחריות אינה מכסה נזק שייגרם עקב טיפול שאינו מאושר על-ידי Dell™.

⚠ התראה: כדי למנוע פריקה אלקטרוסטטית, פרוק מעצמך חשמל סטטי באמצעות רצועת הארקה לפרק היד או נגיעה במשטח מתכת לא צבוע (כגון מחבר במחשב).

⚠ התראה: כדי לסייע במניעת נזק ללוח המערכת, הסר את הסוללה הראשית (ראה [הסרת הסוללה](#)) לפני עבודה בתוך המחשב.

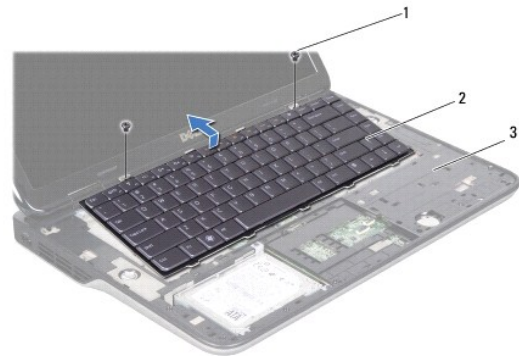
הסרת המקלדת

1. פעל על פי ההוראות בסעיף [לפני שתתחיל](#).

2. הסר את הסוללה (ראה [הסרת הסוללה](#)).

3. הסר את מכלול משענת כף היד (ראה [הסרת מכלול משענת כף היד](#)).

4. הסר את שני הברגים המהדקים את המקלדת למסכה העליון.



1	ברגים (2)	2	מקלדת
3	מסכה עליון		

5. הרם בזהירות את המקלדת והחלק את לשוניות המקלדת אל מחוץ לחריצים שבמסכה העליון.

6. הרם את תפס המחבר ומשוך את לשוניות המשיכה כדי לנתק את כבל תאורת הרקע של המקלדת ממחבר לוח המערכת.



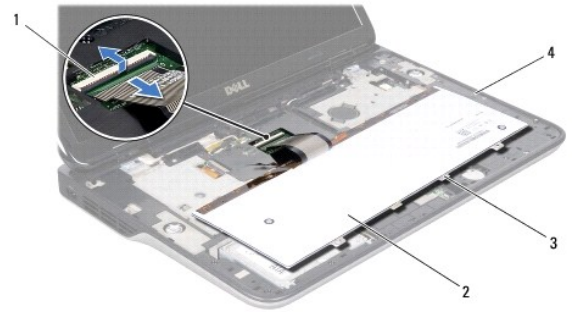
1	מחבר כבל תאורת הרקע של המקלדת
---	-------------------------------

⚠ **התראה:** מקשי המקלדת שבירים, משתחררים ממקומם בקלות ונדרש זמן רב כדי לחברם מחדש. היזהר בעת הסרת המקלדת והטיפול בה.

⚠ **התראה:** נקוט משנה זהירות בעת הסרת המקלדת והטיפול בה. אי ביצוע הוראה זו עלול לגרום לשריטות בלוח הצג.

7. הפוך את המקלדת והנח אותה על-גבי המכסה העליון כפי שמודגם באיור שלהלן.

8. הרם את תפס המחבר ונתק את כבל המקלדת ממחבר לוח המערכת.



1	מחבר כבל מקלדת	2	מקלדת
3	לשוניות מקלדת (4)	4	מכסה עליון

9. הרם את המקלדת והרחק אותה מהמכסה העליון.

החזרת המקלדת למקומה

1. פעל על פי ההוראות בסעיף [לפני שתתחיל](#).

2. החלק את כבל המקלדת לתוך מחבר לוח המערכת ולחץ על תפס המחבר כדי להדק את הכבל במקומו.

3. החלק את כבל תאורת הרקע של המקלדת לתוך מחבר לוח המערכת ולחץ על תפס המחבר כדי להדק את הכבל במקומו.

4. הכנס את הלשוניות שבמקלדת לתוך החריצים שבמכסה העליון והורד את המקלדת למקומה.

5. החזר למקומם את שני הברגים המהדקים את המקלדת למכסה העליון.

6. החזר את מכלול משענת כף היד למקומו (ראה [החזרת מכלול משענת כף היד למקומו](#)).

7. החזר את הסוללה למקומה (ראה [החזרת הסוללה למקומה](#)).

⚠ **התראה:** לפני הפעלת המחשב, הברג חזרה את כל הברגים וודא שלא נותרו ברגים חופשיים בתוך המחשב. אי ביצוע הוראה זו עלול לגרום נזק למחשב.

[חזרה לדף התוכן](#)

מודולי זיכרון

מדריך שירות - Dell™ XPS™ L501X

[הסרת מודולי הזיכרון](#)

[החזרת מודולי הזיכרון למקומם](#)

⚠ אזהרה: לפני העבודה בחלק הפנימי של המחשב, קרא את המידע בנושא בטיחות המצורף למחשב. לעיון במידע על נהלים מומלצים נוספים בנושא בטיחות, בקר בדף הבית בנושא עמידה בדרישות התקינה בכתובת www.dell.com/regulatory_compliance.

⚠ התראה: תיקונים במחשב יבוצעו על-ידי טכנאי שירות מוסמך בלבד. האחריות אינה מכסה נזק שייגרם עקב טיפול שאינו מאושר על-ידי Dell™.

⚠ התראה: כדי למנוע פריקה אלקטרוסטטית, פרוק מעצמך חשמל סטטי באמצעות רצועת הארקה לפרק היד או נגיעה במשטח מתכת לא צבוע (כגון מחבר במחשב).

⚠ התראה: כדי לסייע במניעת נזק ללוח המערכת, הסר את הסוללה הראשית (ראה [הסרת הסוללה](#)) לפני עבודה בתוך המחשב.

ניתן להגדיל את נפח הזיכרון של המחשב על ידי התקנת מודולי זיכרון בלוח המערכת. לקבלת מידע אודות סוג הזיכרון הנתמך על-ידי המחשב, ראה "מפרט" במדריך [ההתקנה המצורף](#) למחשב שברשותך או באתר support.dell.com/manuals.

📎 הערה: מודולי זיכרון שנרכשו מחברת Dell מסוים על-ידי האחריות של המחשב.

המחשב שלך כולל שני מחברי SODIMM נגישים למשתמש.

הסרת מודולי הזיכרון

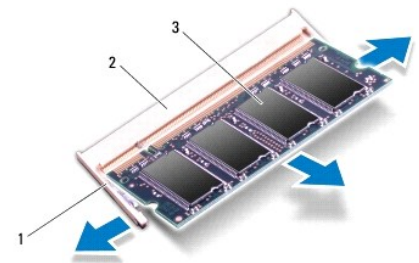
1. פעל על פי ההוראות בסעיף [לפני שתתחיל](#).

2. הסר את הסוללה (ראה [הסרת הסוללה](#)).

3. הסר את מכסה המודול (ראה [הסרת מכסה המודול](#)).

⚠ התראה: כדי למנוע פגיעה במחבר מודול הזיכרון, אין להשתמש בכלים להזזת תפסי האחיזה של מודול הזיכרון.

4. היעזר בקצות האצבעות כדי להיזק בזריזות הצידה את תפסי האחיזה שבשני קצות מחבר מודול הזיכרון, עד שמודול הזיכרון ישתחרר ממקומו.




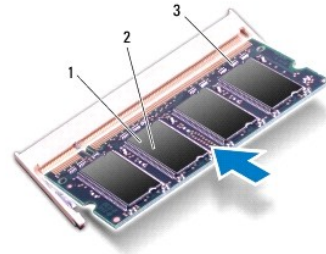
1	תפס אבטחה	2	מחבר מודול זיכרון
3	מודול זיכרון		

5. הסר את מודול הזיכרון ממחבר מודול הזיכרון.


החזרת מודולי הזיכרון למקומם


התראה: אם עליך להתקין מודולי זיכרון בשני מחברים, התקן מודול זיכרון במחבר התחתון לפני שתתקין מודול במחבר העליון. 

1. פעל על פי ההוראות בסעיף [לפני שתתחיל](#).
 2. ישר את החרץ שבמודול הזיכרון עם הלשונית שבמחבר מודול הזיכרון.
 3. הכנס את מודול הזיכרון בחוזקה ובזווית של 45 מעלות לתוך מחבר מודול הזיכרון ולחץ על מודול הזיכרון כלפי מטה, עד שייכנס למקומו בנקישה. אם אינך שומע את קול הנקישה, הסר את מודול הזיכרון והתקן אותו מחדש.
-  **הערה:** אם מודול הזיכרון אינו מותקן כראוי, ייתכן שהמחשב לא יבצע אתחול.



1	לשונית	2	חרץ
3	מחבר מודול זיכרון		

4. החזר את מכסה המודול למקומו (ראה [החזרת מכסה המודול למקומו](#)).
 5. החזר את הסוללה למקומה (ראה [החזרת הסוללה למקומה](#)).
 6. חבר את מתאם זרם החילופין למחשב ולשקע חשמל.
 7. הפעל את המחשב.
- בעת ביצוע אתחול, המחשב מזהה את הזיכרון הנוסף ומעדכן אוטומטית את נתוני תצורת המערכת. כדי לאמת את כמות הזיכרון המותקן במחשב:
- לחץ על התחל  ← לוח הבקרה ← מערכת ואבטחה ← מערכת.

התראה: לפני הפעלת המחשב, הברג חזרה את כל הברגים וודא שלא נותרו ברגים חופשיים בתוך המחשב. אי ביצוע הוראה זו עלול לגרום נזק למחשב. 

[חזרה לדף התוכן](#)

כרטיסי Mini-Card אלחוטיים

מדריך שירות - Dell™ XPS™ L501X

[הסרת כרטיסי ה-Mini-Card](#)

[החזרת כרטיסי ה-Mini-Card למקומם](#)

⚠ אזהרה: לפני העבודה בחלק הפנימי של המחשב, קרא את המידע בנושא בטיחות המצורף למחשב. לעיון במידע על נהלים מומלצים נוספים בנושא בטיחות, בקר בדף הבית בנושא עמידה בדרישות התקינה בכתובת www.dell.com/regulatory_compliance.

⚠ התראה: תיקונים במחשב יבוצעו על-ידי טכנאי שירות מוסמך בלבד. האחריות אינה מכסה נזק שייגרם עקב טיפול שאינו מאושר על-ידי Dell™.

⚠ התראה: כדי למנוע פריקה אלקטרוסטטית, פרוק מעצמך חשמל סטטי באמצעות רצועת הארקה לפרק היד או נגיעה במשטח מתכת לא צבוע (כגון מחבר במחשב).

⚠ התראה: כדי לסייע במניעת נזק ללוח המערכת, הסר את הסוללה הראשית (ראה [הסרת הסוללה](#)) לפני עבודה בתוך המחשב.

✍ הערה: חברת Dell אינה יכולה לערוב לתאימות או לספק תמיכה לכרטיסי Mini-Card שמקורם אינו מחברת Dell.

אם הזמנת כרטיסי Mini-Card אלחוטי יחד עם המחשב, הכרטיס כבר מותקן במחשב.

המחשב שברשותך מצויד בחריץ Mini-Card בגובה מלא אחד וחריץ Mini-Card אחד בחצי גובה:

1 חריץ Mini-Card אחד בגודל מלא — תומך ברשת תקשורת מרחבית אלחוטית (WWAN) או במודול מקלט טלוויזיה.

2 חריץ Mini-Card אחד בחצי גובה — תומך ברשת מקומית אלחוטית (WLAN) או ב-WiMax (Worldwide Interoperability for Microwave Access) Worldwide Interoperability for Microwave Access (WiMax).

✍ הערה: בהתאם לתצורת המחשב בעת מכירתו, בחריץ של ה-Mini-Card יכול להיות מותקן כרטיס, או לא.

הסרת כרטיסי ה-Mini-Card

1. פעל על פי ההוראות בסעיף [לפני שתתחיל](#).

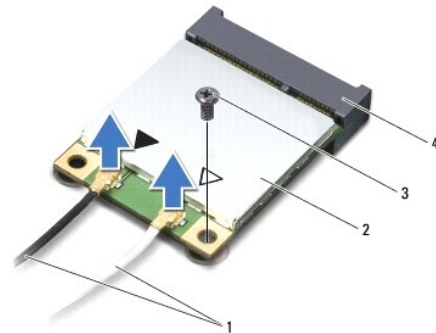
2. הסר את הסוללה (ראה [הסרת הסוללה](#)).

3. הסר את מכסה המודול (ראה [הסרת מכסה המודול](#)).

4. נתק את כבלי האנטנה מכרטיסי ה-Mini-Card.

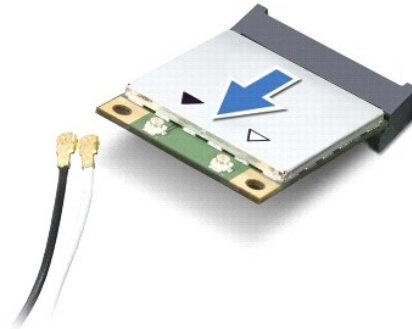
5. הסר את הבורג שמהדק את ה-Mini-Card ללוח המערכת.

✍ הערה: המחשב שברשותך יכול לתמוך ב-WWAN Mini-Card אחד או בכרטיס מקלט טלוויזיה אחד בו-זמנית בחריץ ה-Mini-Card בגודל המלא.



1	כבלי אנטנה (2)	2	Mini-Card
3	בורג	4	מחבר לוח מערכת

6. הרם את כרטיסי ה-Mini-Card והוצא אותם מהמחבר בלוח המערכת.



△ **התראה:** כאשר ה-Mini-Card אינו נמצא במחשב, אחסן אותו באריזת מגן אנטי-סטטי. לקבלת מידע נוסף, עיין בסעיף "הגנה מפני פריקה אלקטרוסטטית" במידע הבטיחות המצורף למחשב.

החזרת כרטיסי ה-Mini-Card למקומם

1. פעל על פי ההוראות בסעיף [לפני שתתחיל](#).

2. הוצא את ה-Mini-Card החדש מאריזתו.

△ **התראה:** החלק את הכרטיס למקומו תוך הפעלת לחץ יציב וקבוע. שימוש בכוח רב מדי עלול לגרום נזק למחבר.

△ **התראה:** המחברים מסומנים בקודים כדי להבטיח הכנסה נכונה. אם אתה חש בהתנגדות, בדוק את המחברים בכרטיס ובלוח המערכת, ויישר מחדש את הכרטיס.

△ **התראה:** כדי למנוע נזק לכרטיס ה-Mini-card, לעולם אל תמקם כבלים מתחת לכרטיס.

3. הכנס את מחבר כרטיס ה-Mini-Card למחבר בלוח המערכת בזווית של 45 מעלות.

4. לחץ כלפי מטה על הקצה השני של ה-Mini-Card לתוך החריץ שבלוח המערכת והברג חזרה את הבורג המהדק את ה-Mini-Card אל לוח המערכת.

5. חבר את כבלי האנטנה המתאימים לכרטיס ה-Mini-Card שאתה מתקין. הטבלה הבאה מספקת את סכמת הצבעים של כבלי האנטנה עבור כרטיסי ה-Mini-Card הנתמכים על ידי המחשב.


מחברים בכרטיס ה-Mini-Card	סכמת הצבעים של כבלי אנטנה
WLAN (שני כבלי אנטנה)	
WLAN ראשי (משולש לבן)	לבן עם פס אפור
WLAN עזר (משולש שחור)	שחור עם פס אפור
WWAN (שני כבלי אנטנה)	
WWAN ראשי (משולש לבן)	לבן
WWAN עזר (משולש שחור)	שחור
מקלט טלוויזיה (כבל אנטנה אחד)	שחור

6. החזר את מסכה המודול למקומו (ראה [החזרת מסכה המודול למקומו](#)).

7. החזר את הסוללה למקומה (ראה [החזרת הסוללה למקומה](#)).

△ **התראה:** לפני הפעלת המחשב, הברג חזרה את כל הברגים וודא שלא נותרו ברגים חופשיים בתוך המחשב. אי ביצוע הוראה זו עלול לגרום נזק למחשב.

8. התקן את מנהלי ההתקנים ותוכניות השירות עבור המחשב, כנדרש.

 **הערה:** בעת התקנת כרטיס תקשורת ממקור שאינו Dell, עליך להתקין את מנהלי ההתקן ותוכניות השירות המתאימים.

[חזרה לרף התוכן](#)

מכסה מודול

מדריך שירות - Dell™ XPS™ L501X

- [הסרת מכסה המודול](#)
- [החזרת מכסה המודול למקומו](#)

⚠ אזהרה: לפני העבודה בחלק הפנימי של המחשב, קרא את המידע בנושא בטיחות המצורף למחשב. לעיון במידע על נהלים מומלצים נוספים בנושא בטיחות, בקר בדף הבית בנושא עמידה בדרישות התקינה בכתובת www.dell.com/regulatory_compliance.

⚠ התראה: תיקונים במחשב יבוצעו על-ידי טכנאי שירות מוסמך בלבד. האחריות אינה מכסה נזק שייגרם עקב טיפול שאינו מאושר על-ידי Dell™.

⚠ התראה: כדי למנוע פריקה אלקטרוסטטית, פרוק מעצמך חשמל סטטי באמצעות רצועת הארקה לפרק היד או נגיעה במשטח מתכת לא צבוע (כגון מחבר במחשב).

⚠ התראה: כדי שלא לגרום נזק למחשב, השתמש אך ורק בסוללה שנועדה לשימוש במחשב מסוים זה של Dell. אין להשתמש בסוללות המיועדות למחשבי Dell אחרים.

הסרת מכסה המודול

- פעל על פי ההוראות בסעיף [לפני שתתחיל](#).
- הסר את הסוללה (ראה [הסרת הסוללה](#)).
- שחרר את שלושת בורגי הקיבוע המהדקים את מכסה המודול למכסה הבסיס.
- בעזרת קצות האצבעות, שחרר את הלשוניות שבמכסה המודול מהחריצים שבמכסה הבסיס.
- הרם והוצא את מכסה המודול ממכסה הבסיס.



1	ברגים (3)	2	מכסה מודול
3	לשוניות (4)	4	מכסה בסיס

החזרת מכסה המודול למקומו

⚠ התראה: כדי שלא לגרום נזק למחשב, השתמש אך ורק בסוללה שנועדה לשימוש במחשב מסוים זה של Dell.

- פעל על פי ההוראות בסעיף [לפני שתתחיל](#).
- ישר את הלשוניות שעל מכסה המודול כנגד החריצים שבמכסה הבסיס והכנס את מכסה המודול למקומו עד שתישמע נקישה.
- הדק את שלושת בורגי הקיבוע המהדקים את מכסה המודול למכסה הבסיס.
- חזר את הסוללה למקומה (ראה [החזרת הסוללה למקומה](#)).

כונן אופטי

מדריך שירות - Dell™ XPS™ L501X

[הסרת הכונן האופטי](#)

[החזרת הכונן האופטי למקומו](#)

⚠ אזהרה: לפני העבודה בחלק הפנימי של המחשב, קרא את המידע בנושא בטיחות המצורף למחשב. לעיון במידע על נהלים מומלצים נוספים בנושא בטיחות, בקר בדף הבית בנושא עמידה בדרישות התקינה בכתובת www.dell.com/regulatory_compliance.

⚠ התראה: תיקונים במחשב יבוצעו על-ידי טכנאי שירות מוסמך בלבד. האחריות אינה מכסה נזק שייגרם עקב טיפול שאינו מאושר על-ידי Dell™.

⚠ התראה: כדי למנוע פריקה אלקטרוסטטית, פרוק מעצמך חשמל סטטי באמצעות רצועת הארקה לפרק היד או נגיעה במשטח מתכת לא צבוע (כגון מחבר במחשב).

⚠ התראה: כדי לסייע במניעת נזק ללוח המערכת, הסר את הסוללה הראשית (ראה [הסרת הסוללה](#)) לפני עבודה בתוך המחשב.

הסרת הכונן האופטי

1. פעל על פי ההוראות בסעיף [לפני שתתחיל](#).

2. הסר את הסוללה (ראה [הסרת הסוללה](#)).

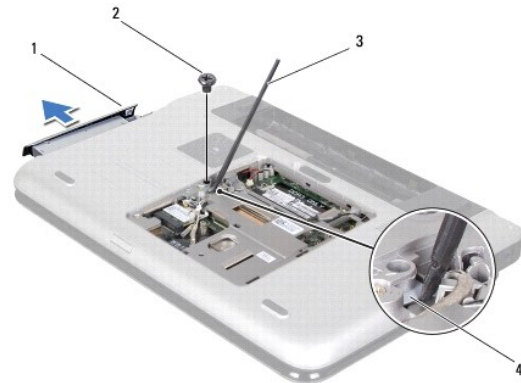
3. הסר את מכסה המודול (ראה [הסרת מכסה המודול](#)).

4. הסר את מודולי הזיכרון (ראה [הסרת מודולי הזיכרון](#)).

5. הסר את הבורג שמהדק את הכונן האופטי למכסה הבסיס.

6. באמצעות להב פלסטיק, דחף את תושבת הכונן האופטי כדי להחליק את הכונן האופטי החוצה.

7. החלק את הכונן האופטי החוצה מתוך מפרץ הכונן האופטי.



1	כונן אופטי	2	בורג
3	להב פלסטיק	4	תושבת הכונן האופטי

החזרת הכונן האופטי למקומו

1. פעל על פי ההוראות בסעיף [לפני שתתחיל](#).

2. הוצא את הכונן האופטי החדש מהארזיה שלו.

3. החלק את הכונן האופטי למפרץ הכונן האופטי עד שייכנס למקומו כהלכה.
4. החזר למקומו את הבורג שמהדק את הכונן האופטי למכסה הבסיס.
5. החזר את מודולי הזיכרון למקומם (ראה [החזרת מודולי הזיכרון למקומם](#)).
6. החזר את מכסה המודול למקומו (ראה [החזרת מכסה המודול למקומו](#)).
7. החזר את הסוללה למקומה (ראה [החזרת הסוללה למקומה](#)).

 **התראה:** לפני הפעלת המחשב, הברג חזרה את כל הברגים וודא שלא נותרו ברגים חופשיים בתוך המחשב. אי ביצוע הוראה זו עלול לגרום נזק למחשב.

[חזרה לדף התוכן](#)

מכלול משענת כף היד

מדריך שירות - Dell™ XPS™ L501X

[הסרת מכלול משענת כף היד](#)

[החזרת מכלול משענת כף היד למקומו](#)

⚠ אזהרה: לפני העבודה בחלק הפנימי של המחשב, קרא את המידע בנושא בטיחות המצורף למחשב. לעיון במידע על נהלים מומלצים נוספים בנושא בטיחות, בקר בדף הבית בנושא עמידה בדרישות התקינה בכתובת www.dell.com/regulatory_compliance.

⚠ התראה: תיקונים במחשב יבוצעו על-ידי טכנאי שירות מוסמך בלבד. האחריות אינה מכסה נזק שייגרם עקב טיפול שאינו מאושר על-ידי Dell™.

⚠ התראה: כדי למנוע פריקה אלקטרוסטטית, פרוק מעצמך חשמל סטטי באמצעות רצועת הארקה לפרק היד או נגיעה במשטח מתכת לא צבוע (כגון מחבר במחשב).

⚠ התראה: כדי לסייע במניעת נזק ללוח המערכת, הסר את הסוללה הראשית (ראה [הסרת הסוללה](#)) לפני עבודה בתוך המחשב.

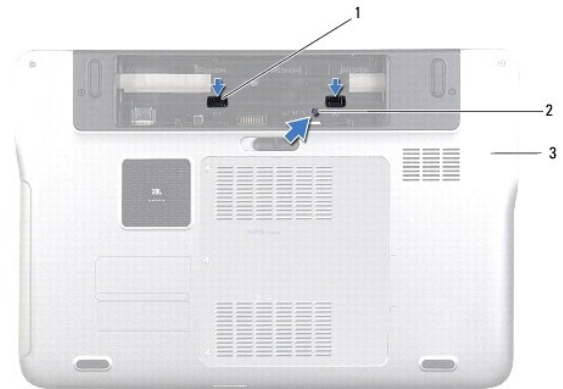
הסרת מכלול משענת כף היד

1. פעל על פי ההוראות בסעיף [לפני שתתחיל](#).

2. הסר את הסוללה (ראה [הסרת הסוללה](#)).

3. הסר את הבורג שמדקק את מכלול משענת כף היד אל מכסה הבסיס.

4. שחרר ודחף את הלשוניות של מכלול משענת כף היד והרחק אותם ממכסה הבסיס.



1	לשוניות מכלול משענת כף היד (2)	2	בורג
3	מכסה בסיס		

5. הפוך את המחשב ופתח את הצג עד הסוף.

6. החל מהצד העליון, שחרר בעדינות את מכלול משענת כף היד מהמכסה העליון.



1	מכסה עליון	2	מכלול משענת כף היד
---	------------	---	--------------------

⚠ **התראה:** הפרד בזהירות את מכלול משענת כף היד מהמכסה העליון כדי למנוע פגיעה במכלול משענת כף היד.

7. מבלי למשוך את מכלול משענת כף היד בחוזקה, הרחק אותו מהצג כמודגם באיור שלהלן.
8. הרם את תפס המחבר ומשוך את לשונית המשיכה, כדי לנתק את כבל משטח המגע ואת כבל לחצן ההפעלה מהמחברים בלוח המערכת.
9. הרם את מכלול משענת כף היד והרחק אותו מהמכסה העליון.



1	מחבר כבל לחצן ההפעלה	2	מחבר כבל משטח המגע
3	מכלול משענת כף היד		

החזרת מכלול משענת כף היד למקומו

1. פעל על פי ההוראות בסעיף [לפני שתתחיל](#).
2. החלק את כבל משטח המגע ואת כבל לחצן ההפעלה לתוך מחברי לוח המערכת ולחץ על תפסי המחברים כלפי מטה כדי להדק את הכבלים למקומם.
3. ישר את הלשוניות שבמכלול משענת כף היד כנגד החריצים שבמכסה העליון והכנס את מכלול משענת כף היד למקומו עד שתשמע נקישה.
4. סגור את הצג והפוך את המחשב.
5. החזר למקומו את הבורג שמהדק את מכלול משענת כף היד אל מכסה הבסיס.
6. החזר את הסוללה למקומה (ראה [החזרת הסוללה למקומה](#)).

⚠ **התראה:** לפני הפעלת המחשב, הברג חזרה את כל הברגים וודא שלא נותרו ברגים חופשיים בתוך המחשב. אי ביצוע הוראה זו עלול לגרום נזק למחשב.

מודול מעבד

מדריך שירות - Dell™ XPS™ L501X

- [הסרת מודול המעבד](#)
- [החזרת מודול המעבד למקומו](#)

⚠ **אזהרה:** לפני העבודה בחלק הפנימי של המחשב, קרא את המידע בנושא בטיחות המצורף למחשב. לעיון במידע על נהלים מומלצים נוספים בנושא בטיחות, בקר בדף הבית בנושא עמידה בדרישות התקינה בכתובת www.dell.com/regulatory_compliance.

△ **התראה:** תיקונים במחשב יבוצעו על-ידי טכנאי שירות מוסמך בלבד. האחריות אינה מכסה נזק שייגרם עקב טיפול שאינו מאושר על-ידי Dell™.

△ **התראה:** כדי למנוע פריקה אלקטרוסטטית, פרוק מעצמך חשמל סטטי באמצעות רצועת הארקה לפרק היד או נגיעה במשטח מתכת לא צבוע (כגון מחבר במחשב).

△ **התראה:** כדי לסייע במניעת נזק ללוח המערכת, הסר את הסוללה הראשית (ראה [הסרת הסוללה](#)) לפני עבודה בתוך המחשב.

הסרת מודול המעבד

1. פעל על פי ההוראות בסעיף [לפני שתתחיל](#).

2. הסר את הסוללה (ראה [הסרת הסוללה](#)).

3. הסר את מכסה המודול (ראה [הסרת מכסה המודול](#)).

4. הסר את מודולי הזיכרון (ראה [הסרת מודולי הזיכרון](#)).

5. הסר את מכלול משענת כף היד (ראה [הסרת מכלול משענת כף היד](#)).

6. הסר את המקלדת (ראה [הסרת המקלדת](#)).

7. הסר את מכלול התצוגה (ראה [הסרת מכלול הצג](#)).

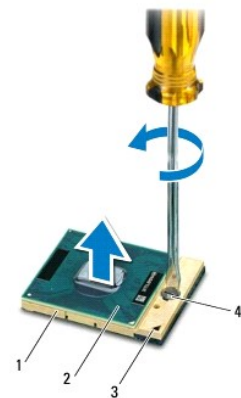
8. בצע את ההוראות משלב 9 עד שלב 14 בסעיף [הסרת המכסה העליון](#).

9. הסר את גוף הקירור (ראה [הסרת מפזר החום](#)).


△ **התראה:** כדי למנוע מגע לא אחיד בין בורג הפיקה של שקע ה-ZIF לבין המעבד בעת הסרה או התקנה של המעבד, לחץ כדי להפעיל לחץ קל על מרכז המעבד, תוך כדי סיבוב בורג הפיקה.


△ **התראה:** כדי למנוע נזק למעבד, החזק את המברג כך שיהיה ניצב למעבד בעת סיבוב בורג הפיקה.

01. כדי לשחרר את שקע ה-ZIF, השתמש במברג בעל ראש שטוח וסובב את בורג הפיקה של שקע ה-ZIF כנגד כיוון השעון עד למעצור הפיקה.




1	שקע ZIF	2	מודול מעבד
3	פינה של פין 1	4	בורג פיקה של שקע ZIF

התראה:  כדי להבטיח קירור מרבי של מודול המעבד, אין לגעת באזורים מעבירי החום במכלול מפזר החום של המעבד. השומן שנמצא על העור עלול להפחית את יכולת העברת החום של הרפידות התרמיות.

התראה:  בעת הסרת מודול המעבד, משוך את המודול ישר כלפי מעלה. היזהר שלא לכופף את הפינים במודול המעבד.

11. הרם את מודול המעבד מחוץ לשקע ה-ZIF.

החזרת מודול המעבד למקומו


הערה:  אם מותקן מודול המעבד החדש, תקבל מכלול קירור תרמי חדש שיכלול רפידה תרמית מודבקת, או שתקבל רפידה תרמית חדשה יחד עם תיעוד שמתאר את אופן ההתקנה הנכון.

1. פעל על פי ההוראות בסעיף [לפני שתתחיל](#).

2. ישר את הפינה של פין 1 במודול המעבד עם הפינה של פין 1 בשקע ה-ZIF.

הערה:  הפינה של פין 1 במודול המעבד כוללת משולש שמתיישר עם המשולש בפינה של פין 1 בשקע ה-ZIF.

3. הנח את מודול המעבד בעדינות בתוך שקע ה-ZIF וודא שהמודול ממוקם כהלכה.

התראה:  כדי למנוע נזק למודול המעבד, החזק את המברג כך שיהיה ניצב למעבד בעת סיבוב בורג הפיקה.

4. הדק את שקע ה-ZIF על ידי סיבוב בורג הפיקה בכיוון השעון, כדי להדק את מודול המעבד ללוח המערכת.

5. התקן חזרה את מפזר החום (ראה [החזרת גוף הקירור למקומו](#)).

6. בצע את ההוראות [משלב פ עד שלב 12](#) בסעיף [החזרת המכסה העליון למקומו](#).

7. החזר את מכלול הצג למקומו (ראה [החזרת מכלול הצג למקומו](#)).

8. החזר את המקלדת למקומה (ראה [החזרת המקלדת למקומה](#)).

9. החזר את מכלול משענת כף היד למקומו (ראה [החזרת מכלול משענת כף היד למקומו](#)).

01. החזר את מודול הזיכרון למקומו (ראה [החזרת מודול הזיכרון למקומם](#)).

11. החזר את מכסה המודול למקומו (ראה [החזרת מכסה המודול למקומו](#)).

21. החזר את הסוללה למקומה (ראה [החזרת הסוללה למקומה](#)).

התראה:  לפני הפעלת המחשב, הברג חזרה את כל הברגים וודא שלא נותרו ברגים חופשיים בתוך המחשב. אי ביצוע הוראה זו עלול לגרום נזק למחשב.

[חזרה לדף התוכן](#)

לוח לחצן ההפעלה

מדריך שירות - Dell™ XPS™ L501X

[הסרת לוח לחצן ההפעלה](#)

[החזרת לוח לחצן ההפעלה למקומו](#)

⚠ אזהרה: לפני העבודה בחלק הפנימי של המחשב, קרא את המידע בנושא בטיחות המצורף למחשב. לעיון במידע על נהלים מומלצים נוספים בנושא בטיחות, בקר בדף הבית בנושא עמידה בדרישות התקינה בכתובת www.dell.com/regulatory_compliance.

⚠ התראה: תיקונים במחשב יבוצעו על-ידי טכנאי שירות מוסמך בלבד. האחריות אינה מכסה נזק שייגרם עקב טיפול שאינו מאושר על-ידי Dell™.

⚠ התראה: כדי למנוע פריקה אלקטרוסטטית, פרוק מעצמך חשמל סטטי באמצעות רצועת הארקה לפרק היד או נגיעה במשטח מתכת לא צבוע (כגון מחבר במחשב).

⚠ התראה: כדי לסייע במניעת נזק ללוח המערכת, הסר את הסוללה הראשית (ראה [הסרת הסוללה](#)) לפני עבודה בתוך המחשב.

הסרת לוח לחצן ההפעלה

1. פעל על פי ההוראות בסעיף [לפני שתתחיל](#).

2. הסר את הסוללה (ראה [הסרת הסוללה](#)).

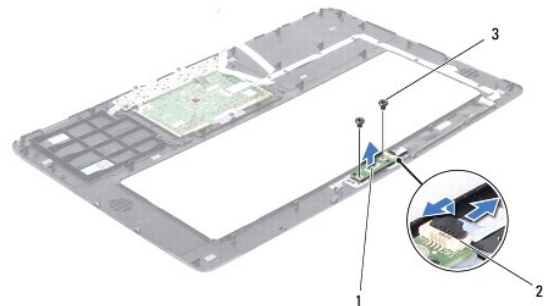
3. הסר את מכלול משענת כף היד (ראה [הסרת מכלול משענת כף היד](#)).

4. הפוך את מכלול משענת כף היד.

5. הרם את תפס המחבר ומשוך את לשונית המשיכה כדי לנתק את כבל לחצן ההפעלה מהמחבר בלוח לחצן ההפעלה.

6. הסר את שני הברגים המהדקים את לוח לחצן ההפעלה למכלול משענת כף היד.

7. הרם והוצא את לוח לחצן ההפעלה ממכלול משענת כף היד.



1	לוח לחצן ההפעלה	2	מחבר כבל לחצן ההפעלה
3	ברגים (2)		

החזרת לוח לחצן ההפעלה למקומו

1. פעל על פי ההוראות בסעיף [לפני שתתחיל](#).

2. הנח את לוח לחצן ההפעלה על מכלול משענת כף היד והברג את שני הברגים המהדקים את לוח לחצן ההפעלה למכלול משענת כף היד.

3. חבר את כבל לחצן ההפעלה אל המחבר שעל לוח לחצן ההפעלה ולחץ על תפס המחבר כדי להדק את כבל לחצן ההפעלה.

4. החזר את מכלול משענת כף היד למקומו (ראה [החזרת מכלול משענת כף היד למקומו](#)).

5. החזר את הסוללה למקומה (ראה [החזרת הסוללה למקומה](#)).

⚠ **התראה:** לפני הפעלת המחשב, הברג חזרה את כל הברגים וודא שלא נותרו ברגים חופשיים בתוך המחשב. אי ביצוע הוראה זו עלול לגרום נזק למחשב.

[חזרה לדף התוכן](#)

רמקולים

מדריך שירות - Dell™ XPS™ L501X

[הסרת הרמקולים](#)

[החזרת הרמקולים למקומם](#)

⚠ אזהרה: לפני העבודה בחלק הפנימי של המחשב, קרא את המידע בנושא בטיחות המצורף למחשב. לעיון במידע על נהלים מומלצים נוספים בנושא בטיחות, בקר בדף הבית בנושא עמידה בדרישות התקינה בכתובת www.dell.com/regulatory_compliance.

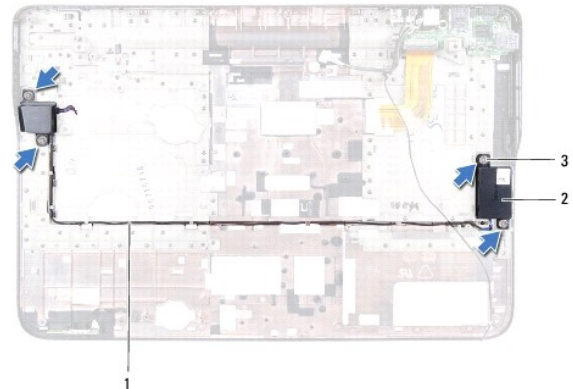
⚠ התראה: תיקונים במחשב יבוצעו על-ידי טכנאי שירות מוסמך בלבד. האחריות אינה מכסה נזק שייגרם עקב טיפול שאינו מאושר על-ידי Dell™.

⚠ התראה: כדי למנוע פריקה אלקטרוסטטית, פרוק מעצמך חשמל סטטי באמצעות רצועת הארקה לפרק היד או נגיעה במשטח מתכת לא צבוע (כגון מחבר במחשב).

⚠ התראה: כדי לסייע במניעת נזק ללוח המערכת, הסר את הסוללה הראשית (ראה [הסרת הסוללה](#)) לפני עבודה בתוך המחשב.

הסרת הרמקולים

1. פעל על פי ההוראות בסעיף [לפני שתתחיל](#).
2. הסר את לוח המערכת (ראה [הסרת לוח המערכת](#)).
3. רשום את ניתוב כבל הרמקולים והוצא את הכבל ממכוני הניתוב.
4. הסר את ארבעת הברגים (שניים בכל רמקול) שמהדקים את הרמקולים למכסה העליון.



1	ניתוב כבל רמקולים	2	רמקולים (2)
3	ברגים (4)		

5. הרם את הרמקולים ביחד עם הכבל שלהם והרחק אותם מהמכסה העליון.

החזרת הרמקולים למקומם

1. פעל על פי ההוראות בסעיף [לפני שתתחיל](#).
2. העבר את כבל הרמקולים דרך מכוני הניתוב.
3. ישר את חורי הברגים שברמקולים כנגד חורי הברגים שבמכסה העליון.
4. החזר למקומם את ארבעת הברגים (שניים בכל רמקול) שמהדקים את הרמקולים למכסה העליון.

5. החזר את לוח המערכת למקומו (ראה [החזרת לוח המערכת למקומו](#)).

⚠ **התראה:** לפני הפעלת המחשב, הברג חזרה את כל הברגים וודא שלא נותרו ברגים חופשיים בתוך המחשב. אי ביצוע הוראה זו עלול לגרום נזק למחשב.

[חזרה לדף התוכן](#)

לוח המערכת

מדריך שירות - Dell™ XPS™ L501X

- [הסרת לוח המערכת](#)
- [החזרת לוח המערכת למקומו](#)
- [הזנת תג השירות ב-BIOS](#)

⚠ **אזהרה:** לפני העבודה בחלק הפנימי של המחשב, קרא את המידע בנושא בטיחות המצורף למחשב. לעיון במידע על נהלים מומלצים נוספים בנושא בטיחות, בקר בדף הבית בנושא עמידה בדרישות התקינה בכמות www.dell.com/regulatory_compliance.

⚠ **התראה:** תיקונים במחשב יבוצעו על-ידי טכנאי שירות מוסמך בלבד. האחריות אינה מכסה נזק שייגרם עקב טיפול שאינו מאושר על-ידי Dell™.

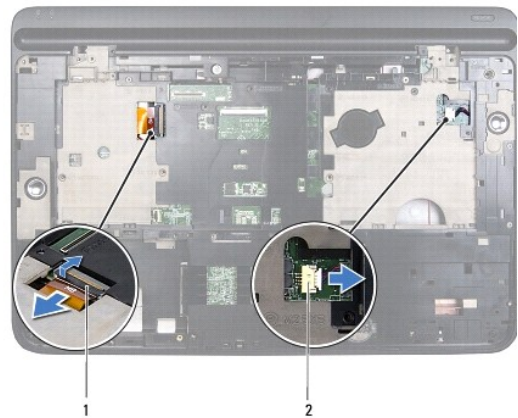
⚠ **התראה:** כדי למנוע פריקה אלקטרוסטטית, פרוק מעצמך חשמל סטטי באמצעות רצועת הארקה לפרק היד או נגיעה במשטח מתכת לא צבוע (כגון מחבר במחשב).

⚠ **התראה:** כדי לסייע במניעת נזק ללוח המערכת, הסר את הסוללה הראשית (ראה [הסרת הסוללה](#)) לפני עבודה בתוך המחשב.

⚠ **התראה:** החזק רכיבים וכרטיסים בקצותיהם והימנע מלגעת בפינים ובמגעים.

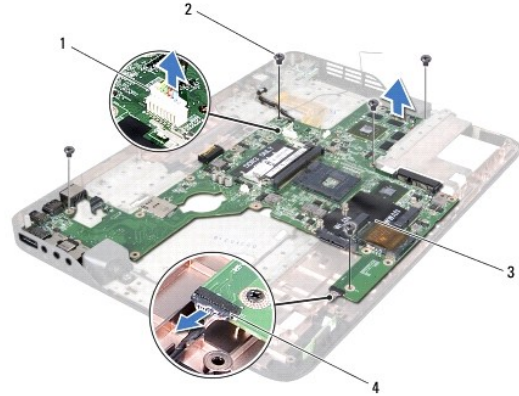
הסרת לוח המערכת

1. פעל על פי ההוראות בסעיף [לפני שתתחיל](#).
2. הסר את הסוללה (ראה [הסרת הסוללה](#)).
3. הסר את מכסה המודול (ראה [הסרת מכסה המודול](#)).
4. הסר את מודולי הזיכרון (ראה [הסרת מודולי הזיכרון](#)).
5. הסר את מכלול משענת כף היד (ראה [הסרת מכלול משענת כף היד](#)).
6. הסר את המקלדת (ראה [הסרת המקלדת](#)).
7. הסר את מכלול התצוגה (ראה [הסרת מכלול הצג](#)).
8. בצע את ההוראות משלב 9 עד שלב 14 בסעיף [הסרת המכסה העליון](#).
9. נתק את כבל לוח ה-USB ואת כבל הרמקול מהמחברים שבלוח המערכת.



1	מחבר כבל לוח ה-USB	2	מחבר כבל רמקול
---	--------------------	---	----------------

11. הסר את גוף הקירור (ראה [הסרת מפרח החום](#)).
21. הסר את מודול המעבד (ראה [הסרת מודול המעבד](#)).
31. נתק את כבל ה-Bluetooth ואת כבל מתאם זרם החילופין (כבל החשמל) מהמחבר שבלוח המערכת.
41. הסר את חמשת הברגים המהדקים את לוח המערכת למכסה העליון.



1	מחבר מתאם זרם חילופין	2	ברגים (5)
3	לוח מערכת	4	מחבר כבל לוח Bluetooth

51. שחרר בזהירות את המחברים שבלוח המערכת מהחריצים שבמכסה העליון והרם את לוח המערכת והרחק אותו מהמכסה העליון.

החזרת לוח המערכת למקומו

1. פעל על פי ההוראות בסעיף [לפני שתחיל](#).
2. ישר את המחברים שבלוח המערכת כנגד החריצים שבמכסה העליון והנח את לוח המערכת על-גבי המכסה העליון.
3. החזר למקומם את חמשת הברגים המהדקים את לוח המערכת למכסה העליון.
4. חבר את כבל ה-Bluetooth ואת כבל מתאם זרם החילופין (כבל החשמל) למחבר שבלוח המערכת.
5. החזר את מודול המעבד למקומו (ראה [החזרת מודול המעבד למקומו](#)).
6. התקן חזרה את מפרח החום (ראה [החזרת גוף הקירור למקומו](#)).
7. הפוך את המכסה העליון וחבר את כבל לוח ה-USB ואת כבל הרמקול למחבר שבלוח המערכת.
8. בצע את ההוראות [משלב 9 עד שלב 12](#) בסעיף [החזרת המכסה העליון למקומו](#).
9. החזר את מכלול הצג למקומו (ראה [החזרת מכלול הצג למקומו](#)).
01. החזר את המקלדת למקומה (ראה [החזרת המקלדת למקומה](#)).
11. החזר את מכלול משענת כף היד למקומו (ראה [החזרת מכלול משענת כף היד למקומו](#)).
21. החזר את מודולי הזיכרון למקומם (ראה [החזרת מודולי הזיכרון למקומם](#)).
31. החזר את מכסה המודול למקומו (ראה [החזרת מכסה המודול למקומו](#)).

41. החזר את הסוללה למקומה (ראה [החזרת הסוללה למקומה](#)).

△ **התראה:** לפני הפעלת המחשב, הברג חזרה את כל הברגים וודא שלא נותרו ברגים חופשיים בתוך המחשב. אי ביצוע הוראה זו עלול לגרום נזק למחשב.

51. הפעל את המחשב.

🔍 **הערה:** לאחר החלפת לוח המערכת, הזן את תג השירות של המחשב ב-BIOS של לוח המערכת החלופי.

61. הזן את תג השירות (ראה [הזנת תג השירות ב-BIOS](#)).

הזנת תג השירות ב-BIOS

1. ודא שמתאם זרם החילופין (כבל החשמל) מחובר לשקע חשמל ושהסוללה הראשית מותקנת כהלכה.

2. הפעל את המחשב.


3. הקש <F2> במהלך POST כדי להיכנס לתוכנית הגדרת המערכת.

4. נווט אל כרטיסיית האבטחה והזן את תג השירות בשדה **Set Service Tag** (הגדרת תג שירות).


[חזרה לדף התוכן](#)

[חזרה לדף התוכן](#)

מדריך שירות - Dell™ XPS™ L501X

 **הערה:** "הערה" מציינת מידע חשוב לצורך שיפור השימוש במחשב.

 **התראה:** "התראה" מציינת נזק אפשרי לחומרה או אובדן נתונים, במקרה של אי ציות להוראות.

 **אזהרה:** "אזהרה" מציינת אפשרות של נזק לרכוש, פגיעה גופנית או מוות.

המידע במסמך זה עשוי להשתנות ללא הודעה מראש.
© Dell Inc. 2010 כל הזכויות שמורות.

סימנים מסחריים שבהם נעשה שימוש בתוכן זה: Dell™, הולגו של DELL ו-XPS™ הם סימנים מסחריים של Dell Inc., Microsoft® , Windows® וולגו לחץ 'התחל' של Windows הם סימנים מסחריים או סימנים מסחריים רשומים של Microsoft Corporation בארצות הברית ו/או בארצות אחרות; Bluetooth® הוא סימן מסחרי רשום בבעלות Bluetooth SIG, Inc. ונמצא בשימוש Dell Inc. בכפוף לרישיון.

חל איסור מוחלט על העתקה של חומרים אלו, בכל דרך שהיא, ללא קבלת רשות בכתב מאת Dell Inc.

אוקטובר 2010 מהדורה A00

[חזרה לדף התוכן](#)

מכסה עליון

מדריך שירות - Dell™ XPS™ L501X

[הסרת המכסה העליון](#)

[החזרת המכסה העליון למקומו](#)

⚠ אזהרה: לפני העבודה בחלק הפנימי של המחשב, קרא את המידע בנושא בטיחות המצורף למחשב. לעיון במידע על נהלים מומלצים נוספים בנושא בטיחות, בקר בדף הבית בנושא עמידה בדרישות התקינה בכתובת www.dell.com/regulatory_compliance.

⚠ התראה: תיקונים במחשב יבוצעו על-ידי טכנאי שירות מוסמך בלבד. האחריות אינה מכסה נזק שייגרם עקב טיפול שאינו מאושר על-ידי Dell™.

⚠ התראה: כדי למנוע פריקה אלקטרוסטטית, פרוק מעצמך חשמל סטטי באמצעות רצועת הארקה לפרק היד או נגיעה במשטח מתכת לא צבוע (כגון מחבר במחשב).

⚠ התראה: כדי לסייע במניעת נזק ללוח המערכת, הסר את הסוללה הראשית (ראה [הסרת הסוללה](#)) לפני עבודה בתוך המחשב.

הסרת המכסה העליון

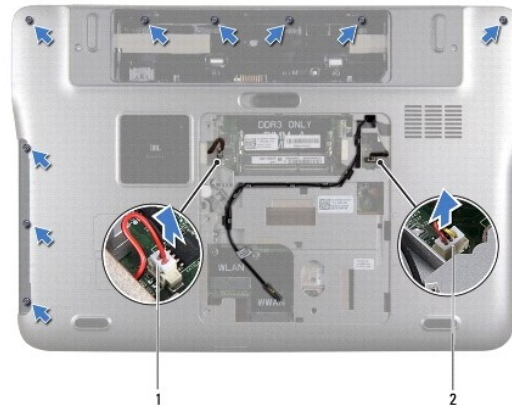
1. פעל על פי ההוראות בסעיף [לפני שתתחיל](#).
2. לחץ על כל הכרטיסים המותקנים בקורא כרטיסי המדיה והוצא אותם.
3. הסר את הסוללה (ראה [הסרת הסוללה](#)).
4. הסר את מכסה המודול (ראה [הסרת מכסה המודול](#)).
5. הסר את מודולי הזיכרון (ראה [הסרת מודולי הזיכרון](#)).
6. הסר את מכלול משענת כף היד (ראה [הסרת מכלול משענת כף היד](#)).
7. הסר את המקלדת (ראה [הסרת המקלדת](#)).
8. הסר את מכלול התצוגה (ראה [הסרת מכלול הצג](#)).
9. הסר את 17 הברגים המהדקים את מכלול המכסה העליון למכסה הבסיס.



01. הפוך את המחשב.

11. נתק את כבל המאוורר ואת כבל הסאב-וופר מהמחברים שבלוח המערכת.

21. הסר את תשעת הברגים המהדקים את מכלול המכסה העליון למכסה הבסיס.



מחבר כבל סאב-וופר	1	מחבר כבל מאוורר	2
-------------------	---	-----------------	---

31. הפוך את המחשב ובעזרת קצות האצבעות שחרר בעדינות את מכלול המכסה העליון ממכסה הבסיס.

41. הרם את מכלול המכסה העליון והרחק אותו ממכסה הבסיס.



מכלול המכסה העליון	1
--------------------	---

51. הסר את גוף הקירור (ראה [הסרת מפרח החום](#)).

61. הסר את לוח המערכת (ראה [הסרת לוח המערכת](#)).

71. הסר את כרטיס ה-Bluetooth (ראה [הסרת כרטיס ה-Bluetooth](#)).

81. הסר את מחבר מתאם זרם החילופין (ראה [הסרת מחבר מתאם זרם חילופין](#)).

91. הסר את לוח ה-USB (ראה [הסרת לוח ה-USB](#)).


02. הסר את מחבר טיינר הטלויזיה (ראה [הסרת מחבר טיינר הטלויזיה](#)).

12. הסר את הרמקולים (ראה [הסרת הרמקולים](#)).

החזרת המכסה העליון למקומו

1. פעל על פי ההוראות בסעיף [לפני שתתחיל](#).

2. החזר את הרמקולים למקומם (ראה [החזרת הרמקולים למקומם](#)).
3. החזר את מחבר טיינר הטלוויזיה למקומו (ראה [החזרת מחבר טיינר הטלוויזיה למקומו](#)).
4. החזר את לוח ה-USB למקומו (ראה [החלפת לוח ה-USB](#)).
5. החזר את מחבר מתאם זרם החילופין למקומו (ראה [החזרת מחבר מתאם זרם החילופין למקומו](#)).
6. החזר את כרטיס ה-Bluetooth למקומו (ראה [החזרת כרטיס ה-Bluetooth למקומו](#)).
7. החזר את לוח המערכת למקומו (ראה [החזרת לוח המערכת למקומו](#)).
8. התקן חזרה את מפרד החום (ראה [החזרת גוף הקירור למקומו](#)).
9. ישר את הלשוניות במכסה העליון כנגד החריצים במכסה הבסיס וחבר את מכלול המכסה העליון למכסה הבסיס עד שתישמע נקישה.
01. החזר למקומם את 17 הברגים המהדקים את מכלול המכסה העליון אל מכסה הבסיס.
11. הפוך את המחשב והחזר למקומם את תשעת הברגים המהדקים את מכלול המכסה העליון למכסה הבסיס.
21. חבר את כבל המאוורר ואת כבל הסאב-וופר למחברים שבלוח המערכת.
31. החזר את מכלול הצג למקומו (ראה [החזרת מכלול הצג למקומו](#)).
41. החזר את המקלדת למקומה (ראה [החזרת המקלדת למקומה](#)).
51. החזר את מכלול משענת כף היד למקומו (ראה [החזרת מכלול משענת כף היד למקומו](#)).
61. החזר את מודולי הזיכרון למקומם (ראה [החזרת מודולי הזיכרון למקומם](#)).
71. החזר את מכסה המודול למקומו (ראה [החזרת מכסה המודול למקומו](#)).
81. החזר למקומם כל תותב או כרטיס שהוצאת מקורא כרטיסי המדיה.
91. החזר את הסוללה למקומה (ראה [החזרת הסוללה למקומה](#)).

 **התראה:** לפני הפעלת המחשב, הברג חזרה את כל הברגים וודא שלא נותרו ברגים חופשיים בתוך המחשב. אי ביצוע הוראה זו עלול לגרום נזק למחשב.

[חזרה לדרך התוכן](#)

מחבר טיונר הטלויזיה

מדריך שירות - Dell™ XPS™ L501X

[הסרת מחבר טיונר הטלויזיה](#)

[החזרת מחבר טיונר הטלויזיה למקומו](#)

⚠ אזהרה: לפני העבודה בחלק הפנימי של המחשב, קרא את המידע בנושא בטיחות המצורף למחשב. לעיון במידע על נהלים מומלצים נוספים בנושא בטיחות, בקר בדף הבית בנושא עמידה בדרישות התקינה בכתובת www.dell.com/regulatory_compliance.

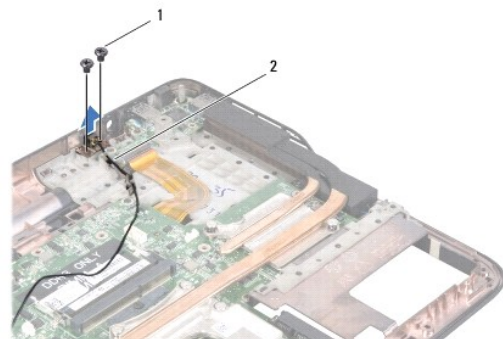
⚠ התראה: תיקונים במחשב יבוצעו על-ידי טכנאי שירות מוסמך בלבד. האחריות אינה מכסה נזק שייגרם עקב טיפול שאינו מאושר על-ידי Dell™.

⚠ התראה: כדי למנוע פריקה אלקטרוסטטית, פרוק מעצמך חשמל סטטי באמצעות רצועת הארקה לפרק היד או נגיעה במשטח מתכת לא צבוע (כגון מחבר במחשב).

⚠ התראה: כדי לסייע במניעת נזק ללוח המערכת, הסר את הסוללה הראשית (ראה [הסרת הסוללה](#)) לפני עבודה בתוך המחשב.

הסרת מחבר טיונר הטלויזיה

1. פעל על פי ההוראות בסעיף [לפני שתתחיל](#).
2. הסר את הסוללה (ראה [הסרת הסוללה](#)).
3. הסר את מכסה המודול (ראה [הסרת מכסה המודול](#)).
4. הסר את מודולי הזיכרון (ראה [הסרת מודולי הזיכרון](#)).
5. הסר את מכלול משענת כף היד (ראה [הסרת מכלול משענת כף היד](#)).
6. הסר את המקלדת (ראה [הסרת המקלדת](#)).
7. הסר את מכלול התצוגה (ראה [הסרת מכלול הצג](#)).
8. בצע את ההוראות מ**שלב 9 עד שלב 14** בסעיף [הסרת המכסה העליון](#).
9. הסר את מחבר מתאם זרם החילופין (ראה [הסרת מחבר מתאם זרם חילופין](#)).
01. רשום את הניתובשל כבל מחבר טיונר הטלויזיה והוצא את הכבל ממכוני הניתוב.
11. הסר את שני הברגים המהדקים את מחבר טיונר הטלויזיה למכסה העליון.




1	ברגים (2)	2	כבל מחבר טיונר הטלויזיה
---	-----------	---	-------------------------

21. הרם את מחבר טיונר הטלויזיה להרחקתו מהמכסה העליון.

החזרת מחבר טיונר הטלוויזיה למקומו

1. פעל על פי ההוראות בסעיף [לפני שתתחיל](#).
2. ישר את חורי הברגים שבמחבר טיונר הטלוויזיה כנגד חורי הברגים שבמכסה העליון.
3. החזר למקומם את שני הברגים המהדקים את מחבר טיונר הטלוויזיה למכסה העליון.
4. העבר את כבל מחבר טיונר הטלוויזיה דרך מכוני הניתוב.
5. החזר את מחבר מתאם זרם החילופין למקומו (ראה [החזרת מחבר מתאם זרם החילופין למקומו](#)).
6. בצע את ההוראות [משלב 9 עד שלב 12](#) בסעיף [החזרת המכסה העליון למקומו](#).
7. החזר את מכלול הצג למקומו (ראה [החזרת מכלול הצג למקומו](#)).
8. החזר את המקלדת למקומה (ראה [החזרת המקלדת למקומה](#)).
9. החזר את מכלול משענת כף היד למקומו (ראה [החזרת מכלול משענת כף היד למקומו](#)).
01. החזר את מודולי הזיכרון למקומם (ראה [החזרת מודולי הזיכרון למקומם](#)).
11. החזר את מכסה המודול למקומו (ראה [החזרת מכסה המודול למקומו](#)).
21. החזר את הסוללה למקומה (ראה [החזרת הסוללה למקומה](#)).

 **התראה:** לפני הפעלת המחשב, הברג חזרה את כל הברגים וודא שלא נותרו ברגים חופשיים בתוך המחשב. אי ביצוע הוראה זו עלול לגרום נזק למחשב.

[חזרה לדף התוכן](#)

סאב-וופר

מדריך שירות - Dell™ XPS™ L501X

[הסרת הסאב-וופר](#)

[התקנה מחדש של הסאב-וופר](#)

⚠ אזהרה: לפני העבודה בחלק הפנימי של המחשב, קרא את המידע בנושא בטיחות המצורף למחשב. לעיון במידע על נהלים מומלצים נוספים בנושא בטיחות, בקר בדף הבית בנושא עמידה בדרישות התקינה בכתובת www.dell.com/regulatory_compliance.

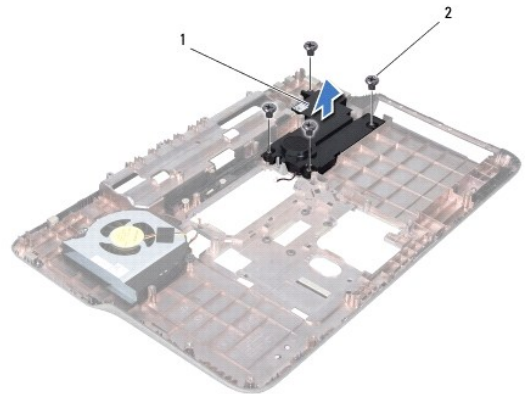
⚠ התראה: תיקונים במחשב יבוצעו על-ידי טכנאי שירות מוסמך בלבד. האחריות אינה מכסה נזק שייגרם עקב טיפול שאינו מאושר על-ידי Dell™.

⚠ התראה: כדי למנוע פריקה אלקטרוסטטית, פרוק מעצמך חשמל סטטי באמצעות רצועת הארקה לפרק היד או נגיעה במשטח מתכת לא צבוע (כגון מחבר במחשב).

⚠ התראה: כדי לסייע במניעת נזק ללוח המערכת, הסר את הסוללה הראשית (ראה [הסרת הסוללה](#)) לפני עבודה בתוך המחשב.

הסרת הסאב-וופר

1. פעל על פי ההוראות בסעיף [לפני שתתחיל](#).
2. הסר את הסוללה (ראה [הסרת הסוללה](#)).
3. הסר את מכסה המודול (ראה [הסרת מכסה המודול](#)).
4. הסר את מודולי הזיכרון (ראה [הסרת מודולי הזיכרון](#)).
5. הסר את מכלול משענת כף היד (ראה [הסרת מכלול משענת כף היד](#)).
6. הסר את המקלדת (ראה [הסרת המקלדת](#)).
7. הסר את מכלול התצוגה (ראה [הסרת מכלול הצג](#)).
8. בצע את ההוראות משלב 9 עד שלב 14 בסעיף [הסרת המכסה העליון](#).
9. הסר את ארבעת הברגים שמהדקים את הסאב-וופר למכסה הבסיס.




1	סאב-וופר	2	ברגים (4)
---	----------	---	-----------

01. הרם את הסאב-וופר והרחק אותו מהמכסה העליון.

התקנה מחדש של הסאב-וופר

1. פעל על פי ההוראות בסעיף [לפני שתתחיל](#).
2. הנח את הסאב-וופר על-גבי מכסה הבסיס.
3. החזר למקומם את ארבעת הברגים שמחברים את הסאב-וופר למכסה הבסיס.
4. פעל על פי ההוראות מסעיף [שלב 9](#) עד סעיף [שלב 12](#) בפרק [החזרת המכסה העליון למקומו](#).
5. החזר את מכלול הצג למקומו (ראה [החזרת מכלול הצג למקומו](#)).
6. החזר את המקלדת למקומה (ראה [החזרת המקלדת למקומה](#)).
7. החזר את מכלול משענת כף היד למקומו (ראה [החזרת מכלול משענת כף היד למקומו](#)).
8. החזר את מודולי הזיכרון למקומם (ראה [החזרת מודולי הזיכרון למקומם](#)).
9. החזר את מכסה המודול למקומו (ראה [החזרת מכסה המודול למקומו](#)).
01. החזר את הסוללה למקומה (ראה [החזרת הסוללה למקומה](#)).

 **התראה:** לפני הפעלת המחשב, הברג חזרה את כל הברגים וודא שלא נותרו ברגים חופשיים בתוך המחשב. אי ביצוע הוראה זו עלול לגרום נזק למחשב.

[חזרה לרף התוכן](#)