


# XPS 13


## دليل الخدمة




طراز الكمبيوتر: XPS 9343  
النموذج الرقمي: P54G  
البيع الرقمي: P54G001

# الملاحظات والتنبيهات والتحذيرات

 ملاحظة: تشير كلمة "ملاحظة" إلى المعلومات المهمة التي تساعدك على تحقيق أقصى استفادة من الكمبيوتر.

 تنبيه: تشير كلمة "تنبيه" إما إلى احتمال حدوث تلف بالأجهزة أو فقدان للبيانات، كما تملك بكيفية تجنب المشكلة.

 تحذير: تشير كلمة "تحذير" إلى احتمال حدوث ضرر بالملكات أو التعرض لإصابة جسدية أو الوفاة.

حقوق الطبع والنشر © لعام 2015 لشركة Dell Inc. جميع الحقوق محفوظة. هذا المنتج محمي بموجب حقوق الطبع والنشر وحقوق الملكية الفكرية الأمريكية والدولية . Dell™ وشعار Dell هما علامتان تجاريتان لشركة Dell Inc. في الولايات المتحدة و/أو نطاقات الاختصاص الأخرى. وكل العلامات والأسماء التجارية الأخرى الواردة هنا قد تكون علامات تجارية تخص الشركات ذات الصلة المألوفة لها.

12 - 2014

مراجعة A00

# جدول المحتويات

8	قبل العمل داخل الكمبيوتر.....
8	قبل البدء .....
8	تعليقات السلامة.....
9	الأدوات الموصى باستخدامها.....
10	بعد العمل داخل الكمبيوتر.....
11	إزالة غطاء القاعدة.....
11	الإجراء.....
13	إعادة وضع غطاء القاعدة.....
13	الإجراء.....
14	إخراج البطارية.....
14	المطلبات الأساسية.....
14	الإجراء.....
17	إعادة وضع البطارية.....
17	الإجراء.....
17	المطلبات التالية.....
18	إزالة محرك الحالة الثابتة.....
18	المطلبات الأساسية.....
18	الإجراء.....
20	إعادة وضع محرك الحالة الثابتة.....
20	الإجراء.....
20	المطلبات التالية.....

**21**.....إزالة البطاقة اللاسلكية.

21.....المطلوبات الأساسية.

21.....الإجراء.

**23**.....إعادة تركيب البطاقة اللاسلكية.

23.....الإجراء.

23.....المطلوبات التالية.

**24**.....إزالة مكبرات الصوت.

24.....المطلوبات الأساسية.

24.....الإجراء.

**26**.....إعادة وضع مكبرات الصوت.

26.....الإجراء.

26.....المطلوبات التالية.

**27**.....إزالة المشتت الحرارة.

27.....المطلوبات الأساسية.

27.....الإجراء.

**29**.....إعادة وضع المشتت الحرارة.

29.....الإجراء.

29.....المطلوبات التالية.

**30**.....إزالة البطارية الخلووية المصغرة.

30.....المطلوبات الأساسية.

30.....الإجراء.

**32**.....إعادة تركيب البطارية الخلووية المصغرة.

32.....الإجراء.

32.....المطلوبات التالية.



**33**.....إزالة كبل مصباح حالة البطارية.

33.....المطلوبات الأساسية.

33.....الإجراء.

**35**.....إعادة وضع كبل مصباح حالة البطارية.

35.....الإجراء.

35.....المطلوبات التالية.

**36**.....إزالة لوحة اللمس.

36.....المطلوبات الأساسية.

36.....الإجراء.

**38**.....إعادة تركيب لوحة اللمس.

38.....الإجراء.

38.....المطلوبات التالية.

**39**.....إزالة كبل لوحة الإدخال/الإخراج.

39.....المطلوبات الأساسية.

39.....الإجراء.

**41**.....إعادة وضع كبل لوحة الإدخال/الإخراج.

41.....الإجراء.

41.....المطلوبات التالية.

**42**.....إزالة لوحة I/O (الإدخال/الإخراج).

42.....المطلوبات الأساسية.

42.....الإجراء.

**45**.....إعادة وضع لوحة الإدخال/الإخراج.

45.....الإجراء.

45.....المطلوبات التالية.

**46**.....إزالة عناصر تحكم لوحة المفاتيح.

46 .....المطلبات الأساسية.

46 .....الإجراء.

**49**.....إعادة وضع عناصر تحكم لوحة المفاتيح.

49 .....الإجراء.

49 .....المطلبات التالية.

**50**.....إزالة مجموعة الشاشة.

50 .....المطلبات الأساسية.

50 .....الإجراء.

**56**.....إعادة وضع مجموعة الشاشة.

56 .....الإجراء.

56 .....المطلبات التالية.

**57**.....إزالة لوحة النظام.

57 .....المطلبات الأساسية.

57 .....الإجراء.

**62**.....إعادة تركيب لوحة النظام.

62 .....الإجراء.

62 .....المطلبات التالية.

**63**.....إزالة منفذ محامى التيار.

63 .....المطلبات الأساسية.

63 .....الإجراء.

**65**.....إعادة وضع منفذ محامى التيار.

65 .....الإجراء.

65 .....المطلبات التالية.

**66**.....إزالة المروحة.....إزالة المروحة.

66 .....المطلبات الأساسية.....

66 .....الإجراء.....

**69** .....إعادة وضع المروحة.....إعادة وضع المروحة.

69 .....الإجراء.....

69 .....المطلبات التالية.....

**70**.....إزالة لوحة المفاتيح.....إزالة لوحة المفاتيح.

70 .....المطلبات الأساسية.....

71 .....الإجراء.....

**74** .....إعادة وضع لوحة المفاتيح.....إعادة وضع لوحة المفاتيح.

74 .....الإجراء.....

74 .....المطلبات التالية.....

**75**.....إزالة مسند راحة اليد.....إزالة مسند راحة اليد.

75 .....المطلبات الأساسية.....

76 .....الإجراء.....

**78** .....إعادة وضع مسند راحة اليد.....إعادة وضع مسند راحة اليد.

78 .....الإجراء.....

78 .....المطلبات التالية.....

**79**.....تحديث نظام الإدخال والإخراج الأساسي (BIOS).....تحديث نظام الإدخال والإخراج الأساسي (BIOS).

**80** .....الحصول على التعليمات والاتصال بشركة Dell.....الحصول على التعليمات والاتصال بشركة Dell.

80 .....موارد المساعدة الذاتية.....

80 .....الاتصال بشركة Dell.....

# قبل العمل داخل الكمبيوتر

تنبيه: لتجنب إتلاف المكونات والبطاقات، تعامل معها من الحواف وتجنب لمس المسامير والملاصقات.




ملاحظة: قد تختلف الصور الموجودة في هذا المستند عن الكمبيوتر وذلك حسب التكوين الذي طلبته.



## قبل البدء

1 احفظ جميع الملفات المفتوحة وأغلقها وقم بإلغاء جميع التطبيقات المفتوحة.

2 قم بإيقاف تشغيل الكمبيوتر.

– Windows 8.1: في شاشة **Start** (إيقاف)، انقر أو اضغط على رمز التيار  → **Shut down** (إيقاف التشغيل).

– Windows 7: انقر أو اضغط على **Start** (إيقاف) → **Shut down** (إيقاف التشغيل).

ملاحظة: إذا كنت تستخدم نظام تشغيل آخر، فانظر مستندات نظام التشغيل لديك لمعرفة تعليمات إيقاف التشغيل.



3 قم بفصل الكمبيوتر وكافة الأجهزة المتصلة به من مأخذ التيار الكهربائي الخاصة بهم.

4 افصل كل الكابلات مثل كابلات الهاتف وكابلات الشبكة وما إلى ذلك من جهاز الكمبيوتر.

5 افصل كل الأجهزة والملحقات الطرفية المتصلة، مثل لوحات المفاتيح والموس والشاشات وما إلى ذلك من جهاز الكمبيوتر.

6 قم بإزالة أي بطاقة وسائط وأي أقراص ضوئية من الكمبيوتر، إن وجدت.

## تعليمات السلامة

استمع بتوجيهات السلامة التالية لمساعدتك على حماية الكمبيوتر من أي تلف محتمل، وللمساعدة كذلك على ضمان سلامتك الشخصية.

تحذير: قبل العمل داخل الكمبيوتر، اقرأ معلومات الأمان المرفقة التي تم وضعها مع الكمبيوتر. للتعرف على المعلومات الإضافية الخاصة بأفضل ممارسات الأمان، راجع الصفحة الرئيسية الخاصة بـ "التوافق التنظيمي" من خلال [dell.com/regulatory\\_compliance](http://dell.com/regulatory_compliance).



تحذير: افصل كل مصادر التيار قبل فتح غطاء الكمبيوتر أو اللوحات. بعد الانتهاء من العمل داخل الكمبيوتر، أعد تركيب كل الاغطية واللوحات والمسامير قبل توصيل مصدر التيار.



تنبيه: لتجنب إتلاف جهاز الكمبيوتر، تأكد من أن سطح العمل مستويًا ونظيفًا.



تنبيه: لتجنب إتلاف المكونات والبطاقات، تعامل معها من الحواف وتجنب لمس المسامير والملاصقات.



تنبيه: ليس عليك سوى استكشاف الأخطاء وإصلاحها والقيام بعمليات الإصلاح المصرح بها أو التي يتم توجيهك إليها من خلال فريق المساعدة الفني من Dell. حيث أن التلف الناتج من إجراء هذه الخدمة غير المحول من Dell لا يغطيه الضمان. راجع إرشادات السلامة التي يتم إرفاقها مع المنتج أو على موقع [dell.com/regulatory\\_compliance](http://dell.com/regulatory_compliance).



تنبيه: قبل لمس أي شيء داخل الكمبيوتر، قم بتأريض نفسك بواسطة لمس سطح معدني غير مطلي، مثل السطح المعدني الموجود في الجزء الخلفي من الكمبيوتر. أثناء العمل، المس سطح معدني غير مطلي بشكل دوري لتفريغ الكهرباء الساكنة والتي قد تتلف المكونات الداخلية للكمبيوتر.



تنبيه: عند فصل كبل، اسحب الموصل الخاص به أو لسان السحب، وليس الكبل نفسه. بعض الكبلات تشتمل على موصلات مع عروات قفل أو مسامير إبهام يجب فكها قبل فصل الكبل. عند فصل الكبلات، حافظ على محاذاها بالتساوي لتجنب تني أي مسامير موصلات. عند توصيل الكبلات، تأكد من أن المنافذ والموصلات تم توجيهها ومحاذاها بشكل صحيح.



تنبيه: لفصل كبل الشبكة، قم أولاً بفصل الكبل عن الكمبيوتر، ثم افصله عن الجهاز المتصل بالشبكة.



تنبيه: اضغط على أي بطاقات مُركبة وأخرها من قارئ بطاقات الوسائط.



## الأدوات الموصى باستخدامها

قد تحتاج الإجراءات الواردة في هذا المستند إلى وجود الأدوات التالية:

- مفك فيليبس
- مفك مسطح
- مفك #5 Torx (T5)
- مضطاط بلاستيكي

## بعد العمل داخل الكمبيوتر

تنبيه: قد يؤدي ترك المسامير المتناثرة أو المفكوك داخل الكمبيوتر إلى إلحاق الضرر بالكمبيوتر بشدة.



- 1 تم إعادة تركيب جميع المسامير وتأكد من عدم وجود مسامير مفكوكه بداخل الكمبيوتر.
- 2 تم بتوصيل أية أجهزة خارجية أو أجهزة طرفية وكرات قمت بإزالتها قبل العمل في الكمبيوتر الخاص بك.
- 3 أعد وضع أي بطاقات وسائط وأقراص وأي أجزاء أخرى قمت بإزالتها قبل العمل داخل الكمبيوتر.
- 4 صل الكمبيوتر وجميع الأجهزة المتصلة بالمنافذ الكهربائية الخاصة بها.
- 5 تم بتشغيل الكمبيوتر.

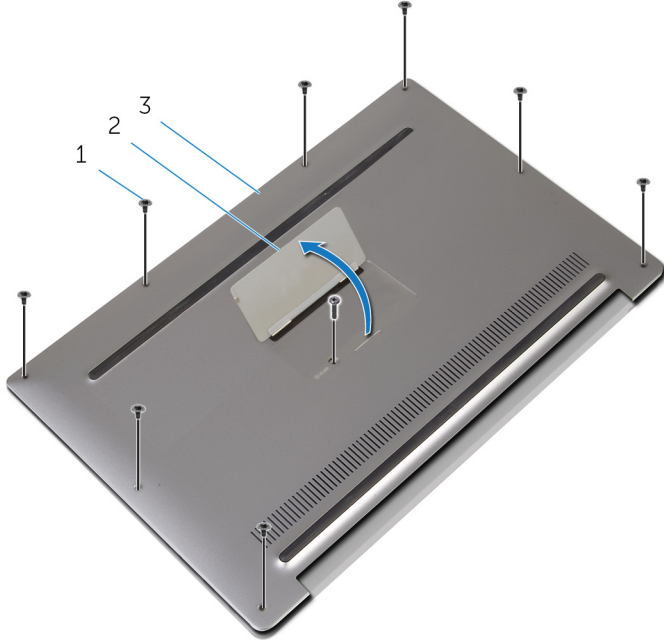
## إزالة غطاء القاعدة

تحذير: قبل العمل داخل الكمبيوتر، اقرأ معلومات الأمان التي تم إرفاقها مع الكمبيوتر، واتبع الخطوات الواردة في **قبل العمل داخل الكمبيوتر**. بعد العمل داخل الكمبيوتر، اتبع التعليمات الواردة في **بعد العمل داخل الكمبيوتر**. للتعرف على المعلومات الإضافية الخاصة بأفضل ممارسات الأمان، راجع الصفحة الرئيسية الخاصة بالتوافق التنظي من خلال [dell.com/regulatory\\_compliance](http://dell.com/regulatory_compliance).



### الإجراء

- 1 أغلق الشاشة واقرب الكمبيوتر رأساً على عقب.
- 2 باستخدام أطراف أصابعك، اقلب شارة النظام رأساً على عقب.
- 3 قم بإزالة المسامير المثبتة لغطاء القاعدة في مجموعة مسند راحة اليد.



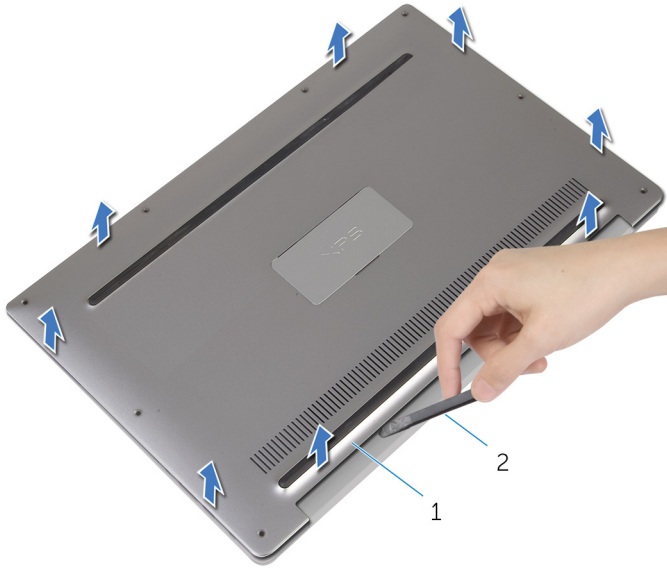
2 شارة النظام

1 المسامير (9)

3 غطاء القاعدة

- 4 اقلب شارة النظام.
- 5 بدءاً من الجانب الخلفي من الكمبيوتر، انقب غطاء القاعدة بمخاطط بلاستيكي.

6 ارفع غطاء القاعدة بعيدًا عن مجموعة مسند اليدين.



2 مخطاط بلاستيكي

1 غطاء القاعدة



## إعادة وضع غطاء القاعدة

تحذير: قبل العمل داخل الكمبيوتر، اقرأ معلومات الأمان التي تم إرفاقها مع الكمبيوتر، واتبع الخطوات الواردة في [قيل العمل داخل الكمبيوتر](#). بعد العمل داخل الكمبيوتر، اتبع التعليمات الواردة في [بعد العمل داخل الكمبيوتر](#). للتعرف على المعلومات الإضافية الخاصة بأفضل ممارسات الأمان، راجع الصفحة الرئيسية الخاصة بالتوافق التنظي من خلال [dell.com/regulatory\\_compliance](http://dell.com/regulatory_compliance).



### الإجراء

- 1 قم بمحاذاة فتحات مسبار غطاء القاعدة مع الفتحات الموجودة في مجموعة مسند راحة اليد وقم بتثبيت غطاء القاعدة في مكانه.
- 2 باستخدام أطراف أصابعك، اقلب شارة النظام رأساً على عقب.
- 3 أعد وضع المسامير المثبتة لغطاء القاعدة في مجموعة مسند راحة اليد.
- 4 أدر شارة النظام لأعلى واجعلها تستقر في مكانها.

# إخراج البطارية

تحذير: قبل العمل داخل الكمبيوتر، اقرأ معلومات الأمان التي تم إرفاقها مع الكمبيوتر، واتبع الخطوات الواردة في [قبل العمل داخل الكمبيوتر](#). بعد العمل داخل الكمبيوتر، اتبع التعليمات الواردة في [بعد العمل داخل الكمبيوتر](#). للتعرف على المعلومات الإضافية الخاصة بأفضل ممارسات الأمان، راجع الصفحة الرئيسية الخاصة بالتوافق المتكفي من خلال [.dell.com/regulatory\\_compliance](https://www.dell.com/regulatory_compliance)



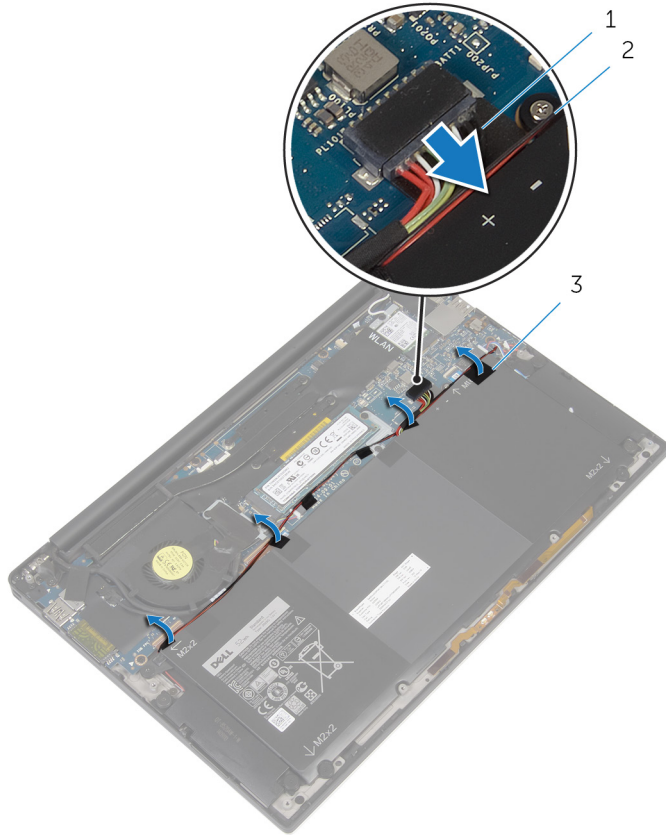
## المتطلبات الأساسية

قم بإزالة [غطاء القاعدة](#).

## الإجراء

**1** أفضل كبل البطارية من لوحة النظام.

2 **ق** بإزالة الأشرطة التي تثبت كبل مكبر الصوت بالبطارية.



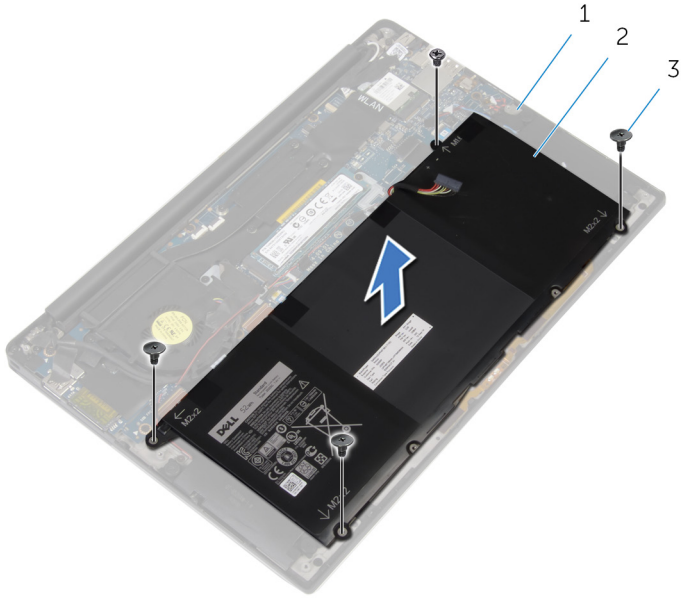
2 كبل مكبر الصوت

1 كبل البطارية

3 أشرطة (4)

3 **ق** بإزالة المسامير اللولبية التي تثبت البطارية بمجموعة مسند راحة اليد.

4 ارفع البطارية بعيدًا عن مجموعة مسند راحة اليد.



2 البطارية

1 مجموعة مسند راحة اليد

3 المسامير اللولبية (4)

5 اقلب الكمبيوتر وافتح الشاشة، واضغط على زر التيار لمدة خمس ثوانٍ تقريبًا لتأريض لوحة النظام.

## إعادة وضع البطارية

تحذير: قبل العمل داخل الكمبيوتر، اقرأ معلومات الأمان التي تم إرفاقها مع الكمبيوتر، واتبع الخطوات الواردة في [قيل العمل داخل الكمبيوتر](#). بعد العمل داخل الكمبيوتر، اتبع التعليمات الواردة في [بعد العمل داخل الكمبيوتر](#). للتعرف على المعلومات الإضافية الخاصة بأفضل ممارسات الأمان، راجع الصفحة الرئيسية الخاصة بالتوافق انتظهي من خلال [dell.com/regulatory\\_compliance](http://dell.com/regulatory_compliance).



### الإجراء

- 1 قم بمحاذاة فتحات المسامير اللولبية الموجودة على البطارية مع فتحات المسامير اللولبية الموجودة على مجموعة مسند راحة اليد.
- 2 ألصق الأشرطة التي تثبت كابل مكبر الصوت بالبطارية.
- 3 قم بإعادة تركيب المسامير اللولبية التي تثبت البطارية بمجموعة مسند راحة اليد.
- 4 صل كبل البطارية بلوحة النظام.

### المتطلبات التالية

أعد وضع [غطاء القاعدة](#).

## إزالة محرك الحالة الثابتة

تحذير: قبل العمل داخل الكمبيوتر، اقرأ معلومات الأمان التي تم إرفاقها مع الكمبيوتر، واتبع الخطوات الواردة في **قبل العمل داخل الكمبيوتر**. بعد العمل داخل الكمبيوتر، اتبع الصلعات الواردة في **بعد العمل داخل الكمبيوتر**. للتعرف على المعلومات الإضافية الخاصة بأفضل ممارسات الأمان، راجع الصفحة الرئيسية الخاصة بالتوافق انتظهي من خلال [.dell.com/regulatory\\_compliance](https://www.dell.com/regulatory_compliance).

تنبيه: محركات الأقراص ذات الحالة الصلبة تكون قابلة للكسر. تجنب الحذر عند التعامل مع محرك الأقراص الثابتة.

تنبيه: لتجنب فقد البيانات، لا تتم بإزالة محرك الأقراص ذو الحالة الصلبة عندما يكون الكمبيوتر في حالة سكون أو في حالة تشغيل.

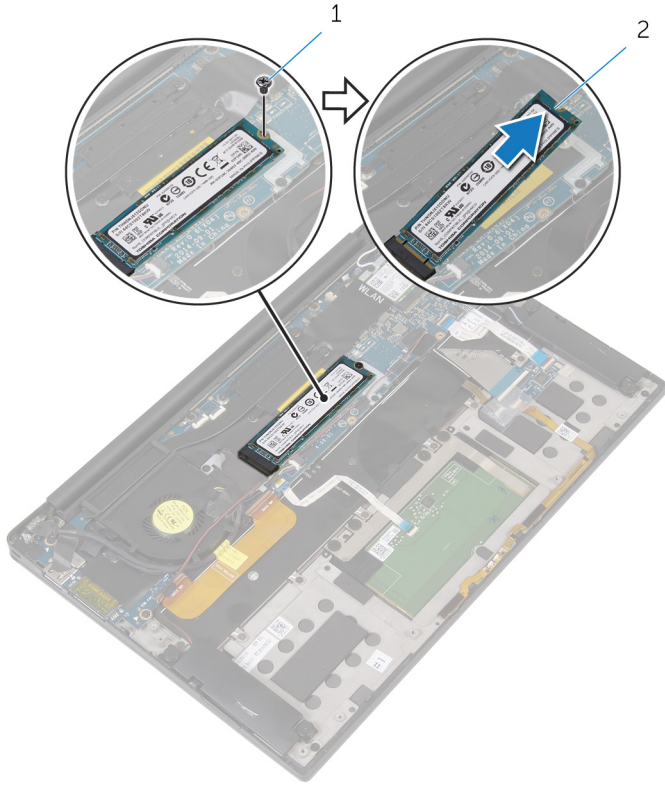
### المتطلبات الأساسية

- 1 قم بإزالة غطاء القاعدة.
- 2 قم بإزالة البطارية.

### الإجراء

- 1 قم بفك المسار اللولبي الذي يثبت محرك الأقراص الثابتة بملوحة النظام.

2 تم بإزالة محرك الأقراص الثابتة وازاحته خارج موصل محرك الأقراص الثابتة.



2 محرك الأقراص الثابتة

1 المسامير

## إعادة وضع محرك الحالة الثابتة

تحذير: قبل العمل داخل الكمبيوتر، اقرأ معلومات الأمان التي تم إرفاقها مع الكمبيوتر، واتبع الخطوات الواردة في [قيل العمل داخل الكمبيوتر](#). بعد العمل داخل الكمبيوتر، اتبع التعليمات الواردة في [يهد العمل داخل الكمبيوتر](#). للتعرف على المعلومات الإضافية الخاصة بأفضل ممارسات الأمان، راجع الصفحة الرئيسية الخاصة بالتوافق التنظي من خلال [dell.com/regulatory\\_compliance](https://dell.com/regulatory_compliance).

تنبيه: محركات الأقراص ذات الحالة الصلبة تكون قابلة للكسر. تجنب الحذر عند التعامل مع محرك الأقراص الثابتة.



### الإجراء

- 1 قم بمحاذاة الفتحات الموجودة على محرك الأقراص الثابتة مع الألسنة الموجودة في فتحة محرك الأقراص الثابتة.
- 2 قم بإزاحة محرك الأقراص الثابتة بزاوية إلى فتحة محرك الأقراص الثابتة.
- 3 اضغط على الطرف الآخر من محرك الأقراص الثابتة لأسفل واستبدل المسبار المثبت لمحرك الأقراص الثابتة في لوحة النظام.

### المتطلبات التالية

- 1 أعد وضع [البطارية](#).
- 2 أعد وضع [غطاء القاعدة](#).



# إزالة البطاقة اللاسلكية

تحذير: قبل العمل داخل الكمبيوتر، اقرأ معلومات الأمان التي تم إرفاقها مع الكمبيوتر، واتبع الخطوات الواردة في [قيل العمل داخل الكمبيوتر](#). بعد العمل داخل الكمبيوتر، اتبع التعليمات الواردة في [بعد العمل داخل الكمبيوتر](#). للتعرف على المعلومات الإضافية الخاصة بأفضل ممارسات الأمان، راجع الصفحة الرئيسية الخاصة بالتوافق انتظهي من خلال [dell.com/regulatory\\_compliance](http://dell.com/regulatory_compliance).



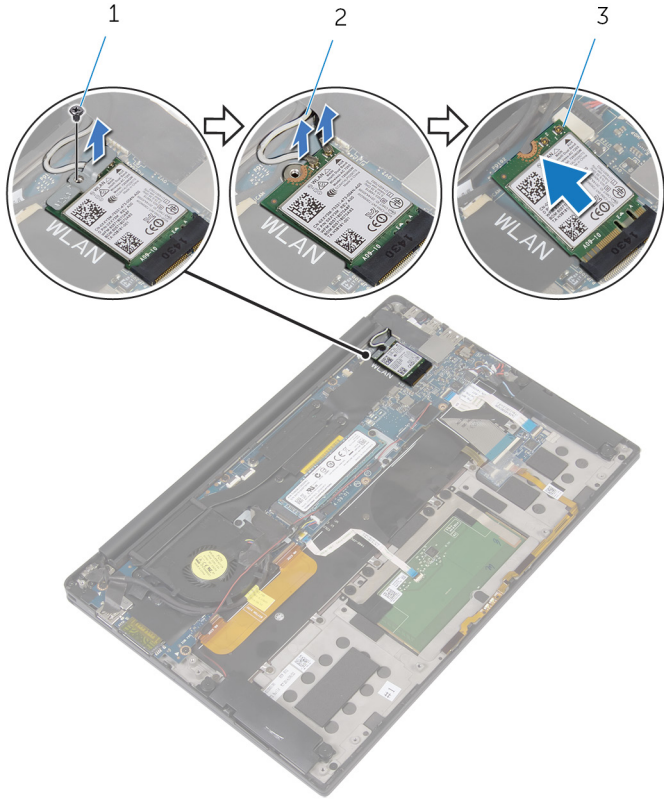
## المتطلبات الأساسية

- 1 قم بإزالة [غطاء القاعدة](#).
- 2 قم بإزالة [البطارية](#).

## الإجراء

- 1 قم بإزالة المسار الذي يثبت البطاقة اللاسلكية في لوحة النظام.
- 2 ارفع حامل البطاقة اللاسلكية خارج البطاقة اللاسلكية.
- 3 افصل كابلات البطاقة اللاسلكية عن البطاقة اللاسلكية.

4 ثم بإزاحة البطاقة اللاسلكية، ثم أخريها من فتحة البطاقة اللاسلكية.



2 كبلات الهوائي (2)

1 المسبار  
3 البطاقة اللاسلكية

# إعادة تركيب البطاقة اللاسلكية

تحذير: قبل العمل داخل الكمبيوتر، اقرأ معلومات الأمان التي تم إرفاقها مع الكمبيوتر، واتبع الخطوات الواردة في [قيل العمل داخل الكمبيوتر](#). بعد العمل داخل الكمبيوتر، اتبع التعليمات الواردة في [بعد العمل داخل الكمبيوتر](#). للتعرف على المعلومات الإضافية الخاصة بأفضل ممارسات الأمان، راجع الصفحة الرئيسية الخاصة بالتوافق المتكامل من خلال [dell.com/regulatory\\_compliance](http://dell.com/regulatory_compliance).



## الإجراء

- 1 قم بمحاذاة الفتحات الموجودة على البطاقة اللاسلكية مع الألسنة الموجودة في فتحة البطاقة اللاسلكية.
  - 2 قم بإزاحة البطاقة اللاسلكية بزاوية إلى فتحة البطاقة اللاسلكية.
  - 3 قم بتوصيل كابلات الهوائي بالبطاقة اللاسلكية.
- يوضح الجدول التالي نظام ألوان كبلات الهوائي للبطاقة اللاسلكية التي يدعمها الكمبيوتر الذي بحوزتك.

لون كبل الهوائي	الموصلات الموجودة في البطاقة اللاسلكية
أبيض	الكبل الرئيسي (مثلث أبيض)
أسود	الكبل الإضافي (مثلث أسود)

- 4 اضغط على الطرف الآخر من البطاقة اللاسلكية لأسفل.
- 5 ضع حامل البطاقة اللاسلكية الموجودة على البطاقة اللاسلكية.
- 6 استبدل المسبار الذي يثبت البطاقة اللاسلكية في لوحة النظام.

## المتطلبات التالية

- 1 أعد وضع [البطارية](#).
- 2 أعد وضع [غطاء القاعدة](#).

# إزالة مكبرات الصوت

تحذير: قبل العمل داخل الكمبيوتر، اقرأ معلومات الأمان التي تم إرفاقها مع الكمبيوتر، واتبع الخطوات الواردة في [قبل العمل داخل الكمبيوتر](#). بعد العمل داخل الكمبيوتر، اتبع التعليمات الواردة في [بعد العمل داخل الكمبيوتر](#). للتعرف على المعلومات الإضافية الخاصة بأفضل ممارسات الأمان، راجع الصفحة الرئيسية الخاصة بالتوافق انتظهي من خلال [dell.com/regulatory\\_compliance](http://dell.com/regulatory_compliance).



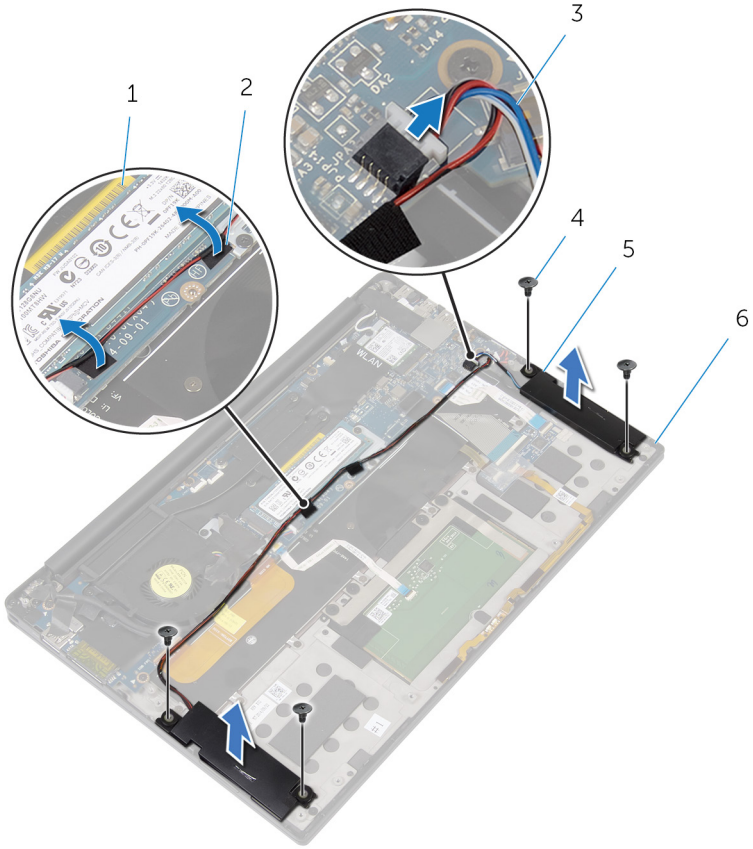
## المتطلبات الأساسية

- 1 قم بإزالة [غطاء القاعدة](#).
- 2 قم بإزالة [البطارية](#).

## الإجراء

- 1 افصل كبل مكبر الصوت من لوحة النظام.
- 2 قم بإزالة المسامير التي تثبت مكبرات الصوت بمجموعة مسند راحة اليد.
- 3 لاحظ توجيه كبل مكبر الصوت، وانزع الشريط الذي يثبت كبل مكبر الصوت في لوحة النظام.

4 ارفع مكبرات الصوت والكيبالات الخاصة بها بعيداً عن مجموعة مسند راحة اليد.



- |   |                  |   |                       |
|---|------------------|---|-----------------------|
| 1 | لوحة النظام      | 2 | أنشطة (2)             |
| 3 | كيل مكبر الصوت   | 4 | المسامير اللولبية (4) |
| 5 | مكبرات الصوت (2) | 6 | مجموعة مسند راحة اليد |

# إعادة وضع مكبرات الصوت

تحذير: قبل العمل داخل الكمبيوتر، اقرأ معلومات الأمان التي تم إرفاقها مع الكمبيوتر، واتبع الخطوات الواردة في [قبل العمل داخل الكمبيوتر](#). بعد العمل داخل الكمبيوتر، اتبع التعليمات الواردة في [بعد العمل داخل الكمبيوتر](#). للتعرف على المعلومات الإضافية الخاصة بأفضل ممارسات الأمان، راجع الصفحة الرئيسية الخاصة بالتوافق التنظيمي من خلال [dell.com/regulatory\\_compliance](http://dell.com/regulatory_compliance).



## الإجراء

- 1 باستخدام دعامة المذاذة في مجموعة مسند راحة اليد، ضع مكبرات الصوت في مجموعة مسند راحة اليد.
- 2 استبدال المسامير التي تثبت مكبرات الصوت بمجموعة مسند راحة اليد.
- 3 قم بتوجيه كبل مكبر الصوت على لوحة النظام وقم بلصق الأشرطة على لوحة النظام.
- 4 صل كبل مكبر الصوت بلوحة النظام.

## المتطلبات التالية

- 1 أعد وضع [البطارية](#).
- 2 أعد وضع [غطاء القاعدة](#).

## إزالة المشتت الحراري

تحذير: قبل العمل داخل الكمبيوتر، اقرأ معلومات الأمان التي تم إرفاقها مع الكمبيوتر، واتبع الخطوات الواردة في [قيل العمل داخل الكمبيوتر](#). بعد العمل داخل الكمبيوتر، اتبع التعليمات الواردة في [بعد العمل داخل الكمبيوتر](#). للتعرف على المعلومات الإضافية الخاصة بأفضل ممارسات الأمان، راجع الصفحة الرئيسية الخاصة بالتوافق انتظهي من خلال [.dell.com/regulatory\\_compliance](https://www.dell.com/regulatory_compliance).

تحذير: قد يصبح المشتت الحراري ساخناً أثناء التشغيل العادي. اترك المشتت الحراري لوقت كافي لكي يبرد قبل محاولة لمسه.

تنبيه: لضمان الحد الأقصى من التبريد للمعالج، لا تلمس مناطق توصيل الحرارة في المشتت الحراري. يمكن أن تظل الزيوت على بشرتك من إمكانية توصيل الحرارة للشحم الحراري.

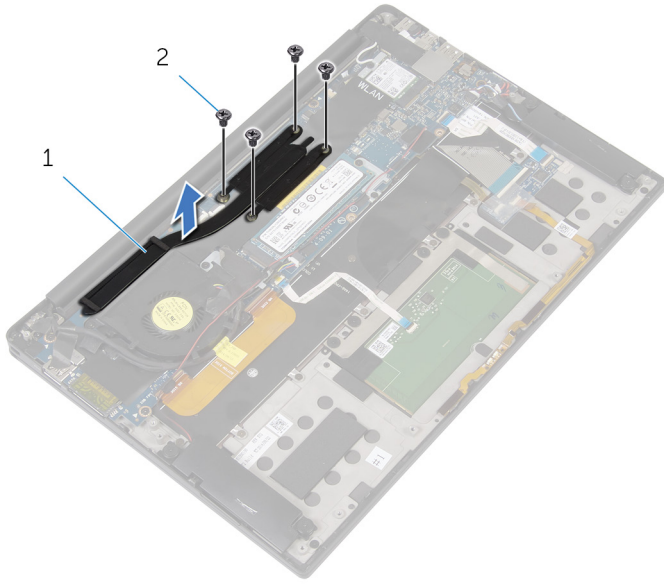
## المتطلبات الأساسية

- 1 قم بإزالة [غطاء القاعدة](#).
- 2 قم بإزالة [البطارية](#).

## الإجراء

- 1 قم بإزالة المسامير المثبتة للمشتت الحراري في لوحة النظام.

2 ارفع المشتت الحراري إلى خارج لوحة النظام.



2 المسامير اللولبية (4)

1 وحدة امتصاص الحرارة



# إعادة وضع المشتت الحراري

تحذير: قبل العمل داخل الكمبيوتر، اقرأ معلومات الأمان التي تم إرفاقها مع الكمبيوتر، واتبع الخطوات الواردة في [قيل العمل داخل الكمبيوتر](#). بعد العمل داخل الكمبيوتر، اتبع التعليمات الواردة في [بعد العمل داخل الكمبيوتر](#). للتعرف على المعلومات الإضافية الخاصة بأفضل ممارسات الأمان، راجع الصفحة الرئيسية الخاصة بالتوافق التنظيمي من خلال [dell.com/regulatory\\_compliance](http://dell.com/regulatory_compliance).



تنبيه: قد تتسبب محاذاة المشتت الحراري بطريقة غير صحيحة في إتلاف لوحة النظام والمعالج.



ملاحظة: يمكن إعادة استخدام الشحم الحراري الأصلي إذا تمت إعادة تثبيت لوحة النظام والمشتت الحراري الأصليين معًا. أما إذا تم استبدال لوحة النظام أو المراد الحراري، فاستخدم البطانة الحرارية التي يتم توفيرها في عبوة المنتج للتأكد من توصيل الحرارة.



## الإجراء

- 1 قم بمحاذاة فتحات المسامير الموجودة على المشتت الحراري مع فتحات المسامير الموجودة على لوحة النظام.
- 2 قم باستبدال المسامير المثبتة للمشتت الحراري في لوحة النظام.

## المتطلبات التالية

- 1 أعد وضع [البطارية](#).
- 2 أعد وضع [غطاء القاعدة](#).

## إزالة البطارية الخلوية المصغرة

تحذير: قبل العمل داخل الكمبيوتر، اقرأ معلومات الأمان التي تم إرفاقها مع الكمبيوتر، واتبع الخطوات الواردة في [قيل العمل داخل الكمبيوتر](#). بعد العمل داخل الكمبيوتر، اتبع التعليمات الواردة في [بعد العمل داخل الكمبيوتر](#). للتعرف على المعلومات الإضافية الخاصة بأفضل ممارسات الأمان، راجع الصفحة الرئيسية الخاصة بالتوافق انتظهي من خلال [.dell.com/regulatory\\_compliance](https://www.dell.com/regulatory_compliance).



تنبيه: يؤدي إزالة البطارية الخلوية المصغرة إلى إعادة تعيين إعدادات BIOS بشكل افتراضي. يوصى بملاحظة إعدادات BIOS قبل إزالة البطارية الخلوية المصغرة.



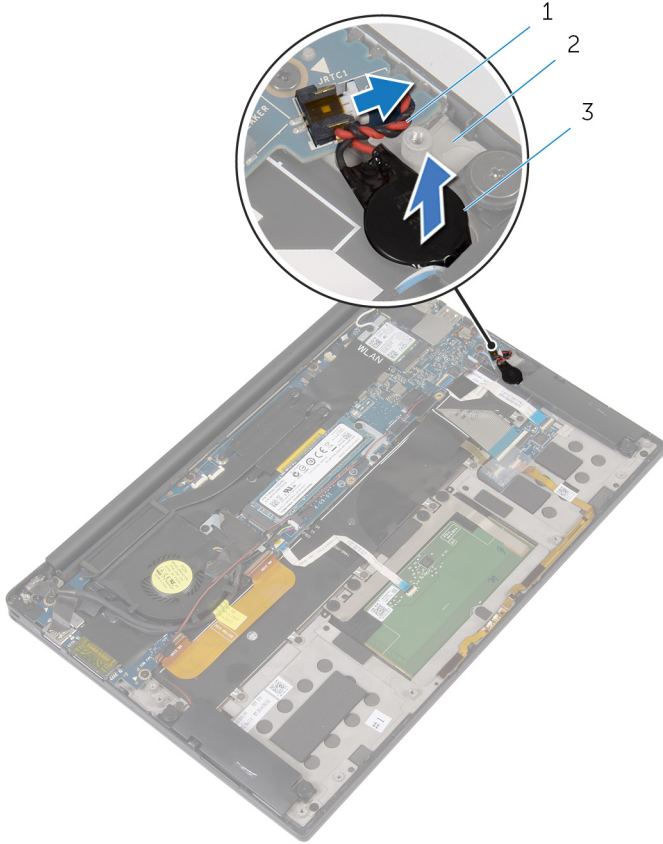
### المتطلبات الأساسية

- 1 قم بإزالة [غطاء القاعدة](#).
- 2 قم بإزالة [البطارية](#).

### الإجراء

- 1 افصل كبل البطارية الخلوية المصغرة من لوحة النظام.

2 لاحظ موقع البطارية الخلوية المصغرة وأخرجها خارج مجموعة مسند راحة اليد.



2 مجموعة مسند راحة اليد

1 كبل البطارية الخلوية المصغرة

3 البطارية الخلوية المصغرة

# إعادة تركيب البطارية الخلوية المصغرة

تحذير: قبل العمل داخل الكمبيوتر، اقرأ معلومات الأمان التي تم إرفاقها مع الكمبيوتر، واتبع الخطوات الواردة في [قيل العمل داخل الكمبيوتر](#). بعد العمل داخل الكمبيوتر، اتبع التعليمات الواردة في [بعد العمل داخل الكمبيوتر](#). للتعرف على المعلومات الإضافية الخاصة بأفضل ممارسات الأمان، راجع الصفحة الرئيسية الخاصة بالتوافق لتنظهي من خلال [.dell.com/regulatory\\_compliance](https://www.dell.com/regulatory_compliance)



## الإجراء

- 1 ألق البطارية الخلوية المصغرة بمجموعة مسند راحة اليد.
- 2 قم بتوصيل كابل البطارية الخلوية المصغرة بلوحة النظام.

## المتطلبات التالية

- 1 أعد وضع [البطارية](#).
- 2 أعد وضع [غطاء القاعدة](#).

# إزالة كبل مصباح حالة البطارية

تحذير: قبل العمل داخل الكمبيوتر، اقرأ معلومات الأمان التي تم إرفاقها مع الكمبيوتر، واتبع الخطوات الواردة في [قيل العمل داخل الكمبيوتر](#). بعد العمل داخل الكمبيوتر، اتبع التعليمات الواردة في [بعد العمل داخل الكمبيوتر](#). للتعرف على المعلومات الإضافية الخاصة بأفضل ممارسات الأمان، راجع الصفحة الرئيسية الخاصة بالتوافق انتظهي من خلال [dell.com/regulatory\\_compliance](http://dell.com/regulatory_compliance).



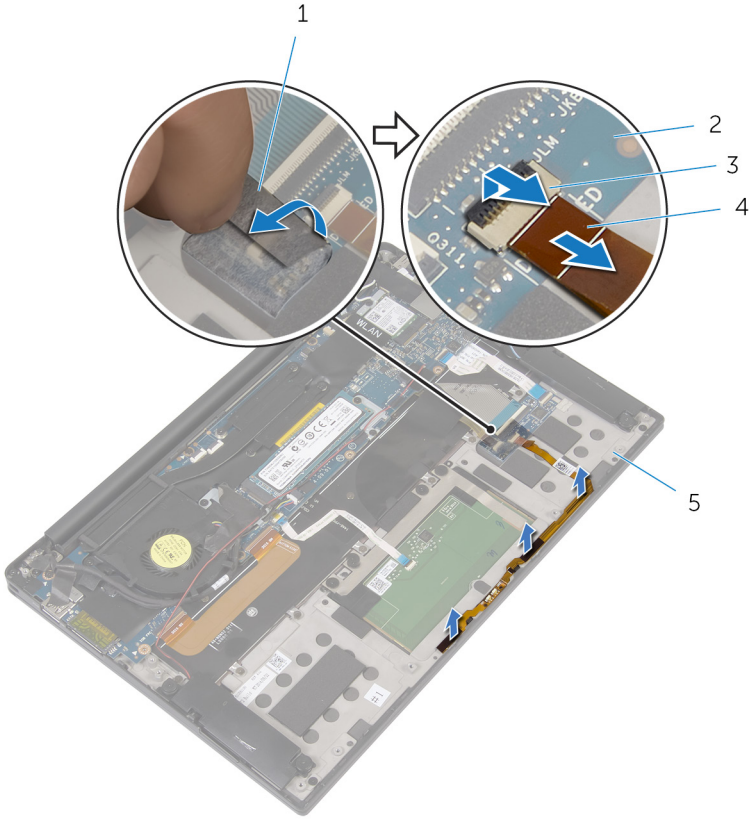
## المتطلبات الأساسية

- 1 قم بإزالة [غطاء القاعدة](#).
- 2 قم بإزالة [البطارية](#).

## الإجراء

- 1 قم بإزالة الشريط الذي يثبت كبل مصباح حالة البطارية بلوحة عناصر التحكم في لوحة المفاتيح.
- 2 ارفع مزلاج، وافصل كبل مصباح البطارية عن لوحة عناصر التحكم في لوحة المفاتيح.

3 لاحظ توجيه كبل مصباح حالة البطارية وانزع الكبل من مجموعة مسند راحة اليد.



2 لوحة عناصر التحكم في لوحة المفاتيح

4 كابل مصباح حالة البطارية

1 شريط

3 المزلاج

5 مجموعة مسند راحة اليد

# إعادة وضع كبل مصباح حالة البطارية

تحذير: قبل العمل داخل الكمبيوتر، اقرأ معلومات الأمان التي تم إرفاقها مع الكمبيوتر، واتبع الخطوات الواردة في [قيل العمل داخل الكمبيوتر](#). بعد العمل داخل الكمبيوتر، اتبع التعليمات الواردة في [بعد العمل داخل الكمبيوتر](#). للتعرف على المعلومات الإضافية الخاصة بأفضل ممارسات الأمان، راجع الصفحة الرئيسية الخاصة بالتوافق التنظي من خلال [dell.com/regulatory\\_compliance](http://dell.com/regulatory_compliance).



## الإجراء

- 1 قم بلمس كبل مصباح حالة البطارية بمجموعة مسند راحة اليد.
- 2 قم بتوجيه كبل مصباح حالة البطارية ثم قم بلمسها على مجموعة مسند راحة اليد.
- 3 قم بإزاحة كبل مصباح حالة التيار إلى موصل كبل مصباح حالة التيار واضغط لأسفل على مزلاج تثبيت الكبل.
- 4 قم بلمس الشريط الذي يثبت كبل مصباح حالة البطارية بلوحة عناصر التحكم في لوحة المفاتيح.

## المتطلبات التالية

- 1 أعد وضع [البطارية](#).
- 2 أعد وضع [غطاء القاعدة](#).

# إزالة لوحة اللمس

تحذير: قبل العمل داخل الكمبيوتر، اقرأ معلومات الأمان التي تم إرفاقها مع الكمبيوتر، واتبع الخطوات الواردة في **قبل العمل داخل الكمبيوتر**. بعد العمل داخل الكمبيوتر، اتبع التعليمات الواردة في **بعد العمل داخل الكمبيوتر**. للتعرف على المعلومات الإضافية الخاصة بأفضل ممارسات الأمان، راجع الصفحة الرئيسية الخاصة بالتوافق التنظي من خلال [dell.com/regulatory\\_compliance](http://dell.com/regulatory_compliance).

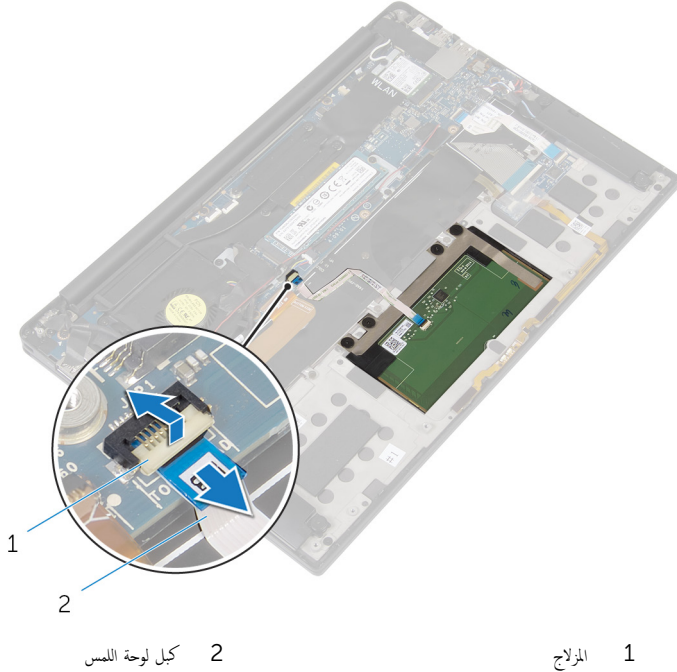


## المتطلبات الأساسية

- 1 قم بإزالة **غطاء القاعدة**.
- 2 قم بإزالة **البطارية**.

## الإجراء

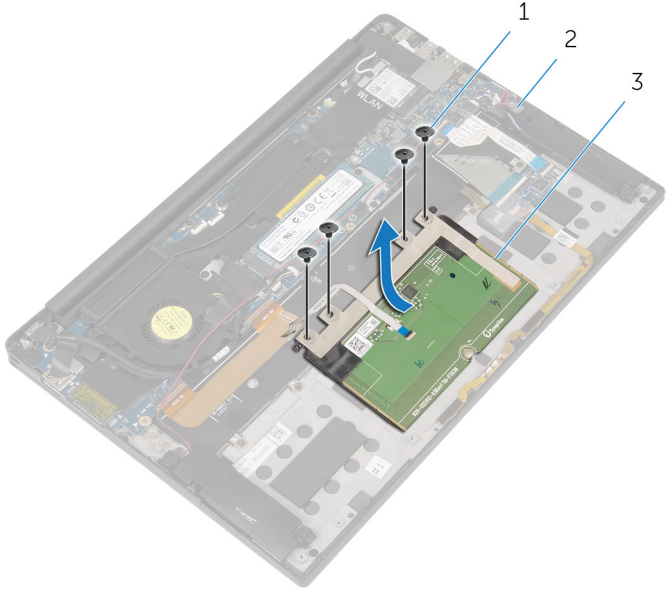
- 1 ارفع المزلاج وافصل كابل لوحة اللمس عن لوحة النظام.



- 2 قم بإزالة كابل لوحة اللمس من لوحة المفاتيح ومجموعة مسند راحة اليد.



- 3 **ق**م بإزالة المسامير المثبتة للوحة اللمس في مجموعة مسند راحة اليد.
- 4 **ا**رفع لوحة اللمس من الحافة الداخلية وقم بإزالته من مجموعة مسند راحة اليد.



2 مجموعة مسند راحة اليد

1 المسامير اللولبية (4)

3 لوحة اللمس

# إعادة تركيب لوحة اللمس

تحذير: قبل العمل داخل الكمبيوتر، اقرأ معلومات الأمان التي تم إرفاقها مع الكمبيوتر، واتبع الخطوات الواردة في [قيل العمل داخل الكمبيوتر](#). بعد العمل داخل الكمبيوتر، اتبع التعليمات الواردة في [بعد العمل داخل الكمبيوتر](#). للتعرف على المعلومات الإضافية الخاصة بأفضل ممارسات الأمان، راجع الصفحة الرئيسية الخاصة بالتوافق التنظهي من خلال [.dell.com/regulatory\\_compliance](https://www.dell.com/regulatory_compliance)



## الإجراء

- 1 قم بمحاذاة فتحات المسامير اللولبية الموجودة على لوحة اللمس مع فتحات المسامير اللولبية الموجودة على مجموعة مسند راحة اليد.
- 2 قم باستبدال المسامير التي تثبت لوحة اللمس بمجموعة مسند راحة اليد.
- 3 قم بإزاحة كبل لوحة اللمس داخل لوحة النظام واضغط على المزالج لأسفل لتثبيت الكبل.
- 4 قم بتوجيه كبل لوحة اللمس وقم بلمس الكبل إلى مجموعة مسند راحة اليد ولوحة المفاتيح.

## المتطلبات التالية

- 1 أعد وضع [البطارية](#).
- 2 أعد وضع [غطاء القاعدة](#).

# إزالة كبل لوحة الإدخال/الإخراج

تحذير: قبل العمل داخل الكمبيوتر، اقرأ معلومات الأمان التي تم إرفاقها مع الكمبيوتر، واتبع الخطوات الواردة في [قيل العمل داخل الكمبيوتر](#). بعد العمل داخل الكمبيوتر، اتبع التعليمات الواردة في [بعد العمل داخل الكمبيوتر](#). للتعرف على المعلومات الإضافية الخاصة بأفضل ممارسات الأمان، راجع الصفحة الرئيسية الخاصة بالتوافق انتظهي من خلال [.dell.com/regulatory\\_compliance](https://www.dell.com/regulatory_compliance)



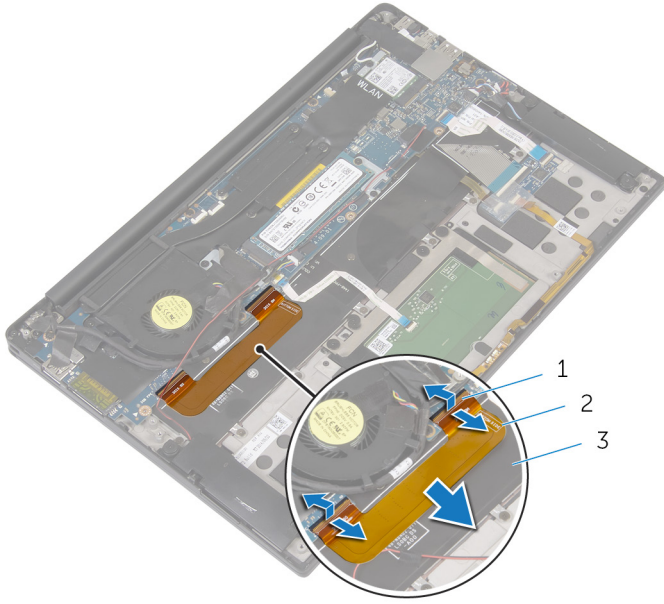
## المتطلبات الأساسية

- 1 قم بإزالة [غطاء القاعدة](#).
- 2 قم بإزالة [البطارية](#).

## الإجراء

- 1 ارفع المزاليج وافصل كبل لوحة الإدخال/الإخراج من لوحة النظام ولوحة الإدخال والإخراج.

2 لاحظ توجيه كبل لوحة الإدخال/الإخراج، قم بإزالة الكبل من لوحة المفاتيح.



2 كبل لوحة الإدخال/الإخراج

1 المزالج (2)

3 لوحة المفاتيح

# إعادة وضع كبل لوحة الإدخال/الإخراج

تحذير: قبل العمل داخل الكمبيوتر، اقرأ معلومات الأمان التي تم إرفاقها مع الكمبيوتر، واتبع الخطوات الواردة في [قيل العمل داخل الكمبيوتر](#). بعد العمل داخل الكمبيوتر، اتبع التعليمات الواردة في [بعد العمل داخل الكمبيوتر](#). للتعرف على المعلومات الإضافية الخاصة بأفضل ممارسات الأمان، راجع الصفحة الرئيسية الخاصة بالتوافق لتنظفي من خلال [.dell.com/regulatory\\_compliance](https://www.dell.com/regulatory_compliance)



## الإجراء

- 1 قم بتحرير كابل لوحة الإدخال والإخراج في الموصل الموجود في لوحة النظام ولوحة الإدخال والإخراج، واضغط على المزاليج لأسفل لتثبيت الكابل.
- 2 قم بلمس كبل لوحة الإدخال/الإخراج في لوحة المفاتيح.

## المتطلبات التالية

- 1 أعد وضع [البطارية](#).
- 2 أعد وضع [غطاء القاعدة](#).

# الإدخال/الإخراج I/O إزالة لوحة

تحذير: قبل العمل داخل الكمبيوتر، اقرأ معلومات الأمان التي تم إرفاقها مع الكمبيوتر، واتبع الخطوات الواردة في [قيل العمل داخل الكمبيوتر](#). بعد العمل داخل الكمبيوتر، اتبع التعليمات الواردة في [بعد العمل داخل الكمبيوتر](#). للتعرف على المعلومات الإضافية الخاصة بأفضل ممارسات الأمان، راجع الصفحة الرئيسية الخاصة بالتوافق انتظهي من خلال [dell.com/regulatory\\_compliance](http://dell.com/regulatory_compliance).



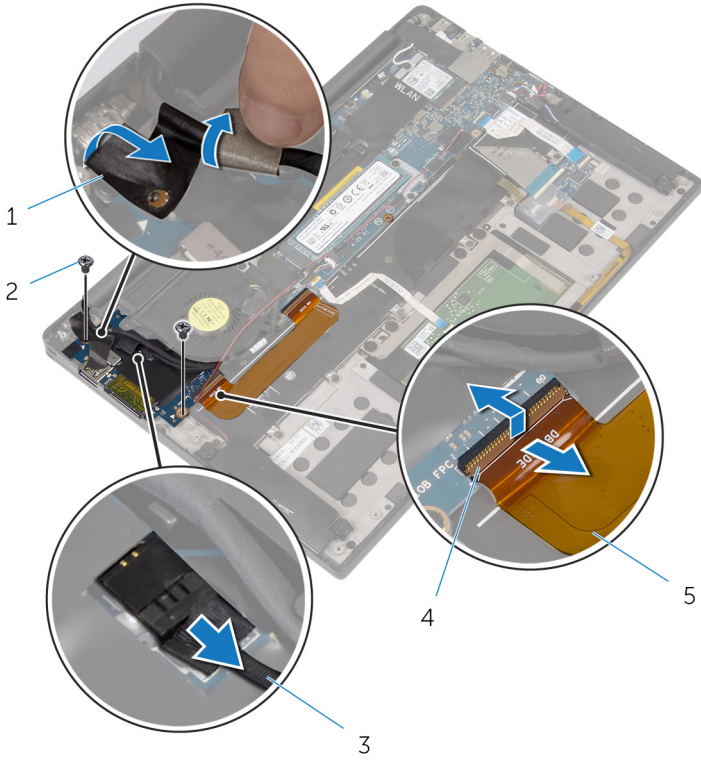
## المتطلبات الأساسية

- 1 قم بإزالة [غطاء القاعدة](#).
- 2 قم بإزالة [البطارية](#).

## الإجراء

- 1 قم بإزالة المسامير اللولبية التي تثبت لوحة الإدخال/ الإخراج بمجموعة مسند راحة اليد.
- 2 قم بإزالة الشريط الذي يقوم بتثبيت كبل الشاشة بلوحة الإدخال/ الإخراج.
- 3 افصل كبل قارئ بطاقة الوسائط عن لوحة الإدخال/الإخراج.

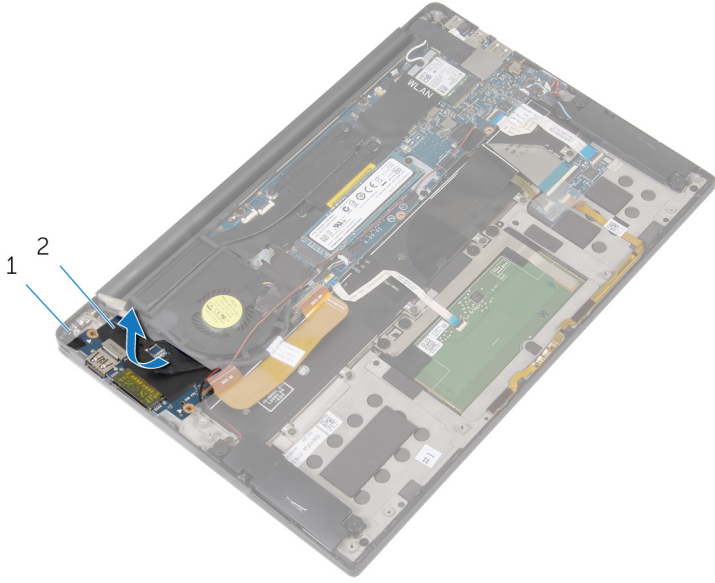
4 ارفع المزلاج وافصل كبل لوحة الإدخال/الإخراج من لوحة الإدخال/الإخراج.



2 المسامير (2)  
4 المزلاج

1 شريط  
3 كبل قارئ بطاقات الوسائط  
5 كبل لوحة الإدخال/الإخراج

5 بداية من الحافة الخارجية، قم بإزاحة لوحة الإدخال/الإخراج من أسفل المروحة و}قم بإزالتها من مجموعة مسند راحة اليد.



2 لوحة إدخال/الإخراج

1 مجموعة مسند راحة اليد



# إعادة وضع لوحة الإدخال/الإخراج

تحذير: قبل العمل داخل الكمبيوتر، اقرأ معلومات الأمان التي تم إرفاقها مع الكمبيوتر، واتبع الخطوات الواردة في [قيل العمل داخل الكمبيوتر](#). بعد العمل داخل الكمبيوتر، اتبع التعليمات الواردة في [بعد العمل داخل الكمبيوتر](#). للتعرف على المعلومات الإضافية الخاصة بأفضل ممارسات الأمان، راجع الصفحة الرئيسية الخاصة بالتوافق التنظي من خلال [dell.com/regulatory\\_compliance](http://dell.com/regulatory_compliance).



## الإجراء

- 1 قم بإزاحة لوحة الإدخال/الإخراج تحت المروحة، ثم قم بمحاذاة فتحات المسامير الموجودة على لوحة الإدخال/الإخراج مع فتحات المسامير الموجودة على مجموعة مسند راحة اليد.
- 2 قم بمحاذاة فتحة المسار الموجودة على كبل الشاشة مع فتحة المسار الموجودة على لوحة الإدخال/الإخراج.
- 3 استبدل المسار اللولبي الذي يثبت لوحة الإدخال/الإخراج بمجموعة مسند راحة اليد.
- 4 قم بتحرير كابل لوحة الإدخال والإخراج إلى الموصل الخاص به، واضغط على مزلاج الموصل لتثبيت الكابل.
- 5 قم بتوصيل كبل قارئ بطاقات الوسائط في لوحة الإدخال/الإخراج.
- 6 قم بلصق الشريط الذي يقوم بتثبيت كبل الشاشة بلوحة الإدخال/الإخراج.

## المتطلبات التالية

- 1 أعد وضع [البطارية](#).
- 2 أعد وضع [غطاء القاعدة](#).

# إزالة عناصر تحكم لوحة المفاتيح

تحذير: قبل العمل داخل الكمبيوتر، اقرأ معلومات الأمان التي تم إرفاقها مع الكمبيوتر، واتبع الخطوات الواردة في [قبل العمل داخل الكمبيوتر](#). بعد العمل داخل الكمبيوتر، اتبع التعليمات الواردة في [بعد العمل داخل الكمبيوتر](#). للتعرف على المعلومات الإضافية الخاصة بأفضل ممارسات الأمان، راجع الصفحة الرئيسية الخاصة بالتوافق انتظهي من خلال [dell.com/regulatory\\_compliance](http://dell.com/regulatory_compliance).



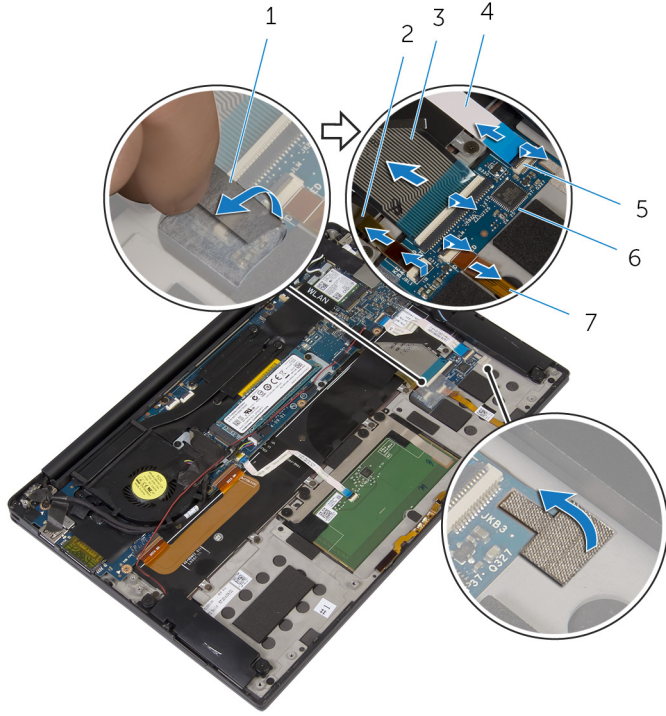
## المتطلبات الأساسية

- 1 قم بإزالة [غطاء القاعدة](#).
- 2 قم بإزالة [البطارية](#).

## الإجراء

- 1 قم بإزالة الشريط الذي يثبت كبل مصباح حالة البطارية بلوحة عناصر التحكم في لوحة المفاتيح.
- 2 انزع الشريط الذي يثبت لوحة التحكم بلوحة المفاتيح في مسند راحة اليد.

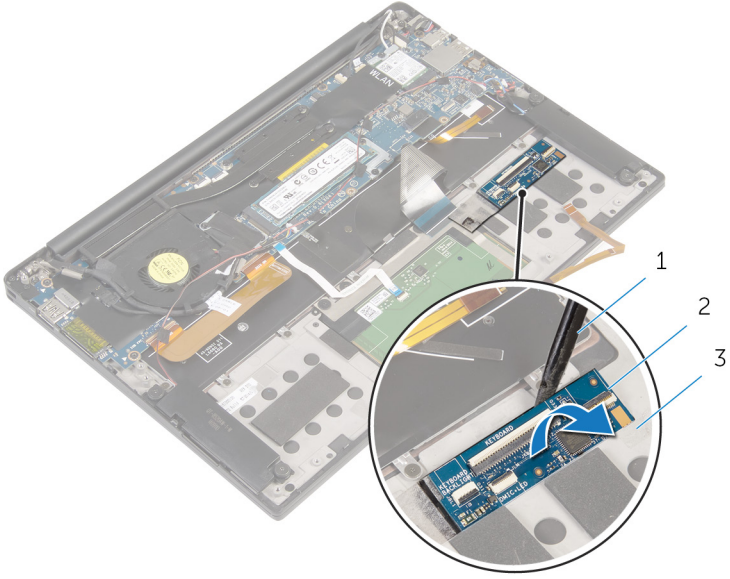
3 ارفع المزالج وافصل كبل الإضاءة الخلفية للوحة المفاتيح، وكبل لوحة المفاتيح، وكبل لوحة عناصر التحكم في لوحة المفاتيح، وكبل مصباح حالة البطارية من لوحة عناصر التحكم في لوحة المفاتيح.



- |   |  |   |                          |
|---|--|---|--------------------------|
| 2 | كبل لوحة المفاتيح ذات الإضاءة الخلفية  | 1 | أشرطة (2)                |
| 4 | كبل لوحة عناصر التحكم في لوحة المفاتيح | 3 | كبل لوحة المفاتيح        |
| 6 | لوحة عناصر التحكم في لوحة المفاتيح     | 5 | مزالج (4)                |
|   |  | 7 | كابل مصباح حالة البطارية |

4 لاحظ موقع لوحة عناصر التحكم في لوحة المفاتيح في مجموعة مسند راحة اليد.

5 باستخدام مخطط بلاستيكي، ارفع لوحة عناصر التحكم في لوحة المفاتيح خارج مجموعة مسند راحة اليد.



2 لوحة عناصر التحكم في لوحة المفاتيح

1 مخطط بلاستيكي

3 مجموعة مسند راحة اليد

# إعادة وضع عناصر تحكم لوحة المفاتيح

تحذير: قبل العمل داخل الكمبيوتر، اقرأ معلومات الأمان التي تم إرفاقها مع الكمبيوتر، واتبع الخطوات الواردة في [قيل العمل داخل الكمبيوتر](#). بعد العمل داخل الكمبيوتر، اتبع التعليمات الواردة في [بعد العمل داخل الكمبيوتر](#). للتعرف على المعلومات الإضافية الخاصة بأفضل ممارسات الأمان، راجع الصفحة الرئيسية الخاصة بالتوافق التنظهي من خلال [.dell.com/regulatory\\_compliance](https://www.dell.com/regulatory_compliance)



## الإجراء

- 1 قم بلمس لوحة المفاتيح لوحة مفاتيح التحكم بلوحة مفاتيح على مجموعة مسند راحة اليد.
- 2 قم بإزاحة كبل الإضاءة الخلفية للوحة المفاتيح، وكبل لوحة المفاتيح، وكبل لوحة عناصر التحكم بلوحة المفاتيح، وكبل مصباح حالة البطارية إلى لوحة عناصر التحكم بلوحة المفاتيح، واضغط على المزاليج لتثبيت الكبلات.
- 3 قم بلمس الشريط الذي يثبت لوحة عناصر التحكم في لوحة المفاتيح بمجموعة مسند راحة اليد.
- 4 قم بلمس الشريط الذي يثبت كبل مصباح حالة البطارية بلوحة عناصر التحكم في لوحة المفاتيح.

## المتطلبات التالية

- 1 أعد وضع [البطارية](#).
- 2 أعد وضع [غطاء القاعدة](#).

## إزالة مجموعة الشاشة

تحذير: قبل العمل داخل الكمبيوتر، اقرأ معلومات الأمان التي تم إرفاقها مع الكمبيوتر، واتبع الخطوات الواردة في [قيل العمل داخل الكمبيوتر](#). بعد العمل داخل الكمبيوتر، اتبع التعليمات الواردة في [بعد العمل داخل الكمبيوتر](#). للتعرف على المعلومات الإضافية الخاصة بأفضل ممارسات الأمان، راجع الصفحة الرئيسية الخاصة بالتوافق انتظهي من خلال [dell.com/regulatory\\_compliance](http://dell.com/regulatory_compliance).



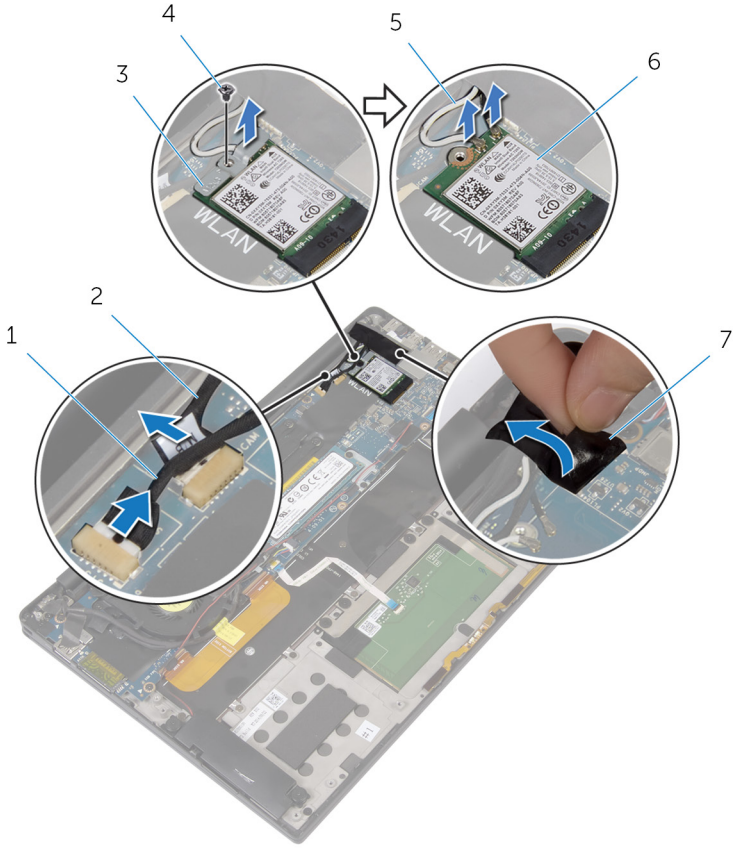
### المتطلبات الأساسية

- 1 قم بإزالة [غطاء القاعدة](#).
- 2 قم بإزالة [البطارية](#).

### الإجراء

- 1 أفضل كبل شاشة اللمس (اختياري) وكبل الكاميرا من لوحة النظام.
- 2 انزع الشريط اللاصق الذي يثبت كبلات الهوائي بمكبّر الصوت.
- 3 قم بإزالة المسار الذي يثبت البطاقة اللاسلكية في لوحة النظام.
- 4 ارفع حامل البطاقة اللاسلكية خارج البطاقة اللاسلكية.

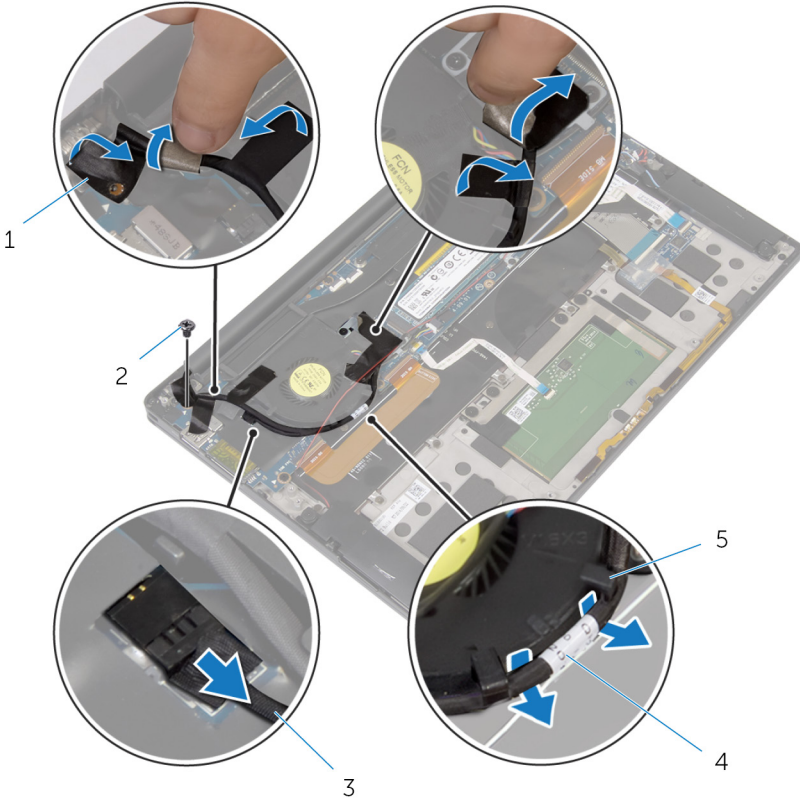
5 تمّ بفصل كابلات الهوائي من البطاقة اللاسلكية.



- |   |                          |
|---|--------------------------|
| 1 | كبل شاشة اللمس (اختياري) |
| 2 | كبل الكاميرا             |
| 3 | حامل البطاقة اللاسلكية   |
| 4 | المسار                   |
| 5 | كبلات الهوائي            |
| 6 | البطاقة اللاسلكية        |
| 7 | شريط                     |

- 6 تمّ بإزالة المسار المثبت لكبل الشاشة في لوحة الإدخال والإخراج.
- 7 تمّ بإزالة الأشرطة التي تثبت كبل الشاشة بالمروحة ولوحة الإدخال/الإخراج.
- 8 أفضل كبل قارئ بطاقة الوسائط عن لوحة الإدخال/الإخراج.
- 9 لاحظ توجيه كبل الشاشة، وتمّ بإزالة كبل الشاشة من أداة التوجيه الموجودة على المروحة.

10 تم بإزالة الشريط من حامل كبل الشاشة.



2 المسار  
4 كبل الشاشة

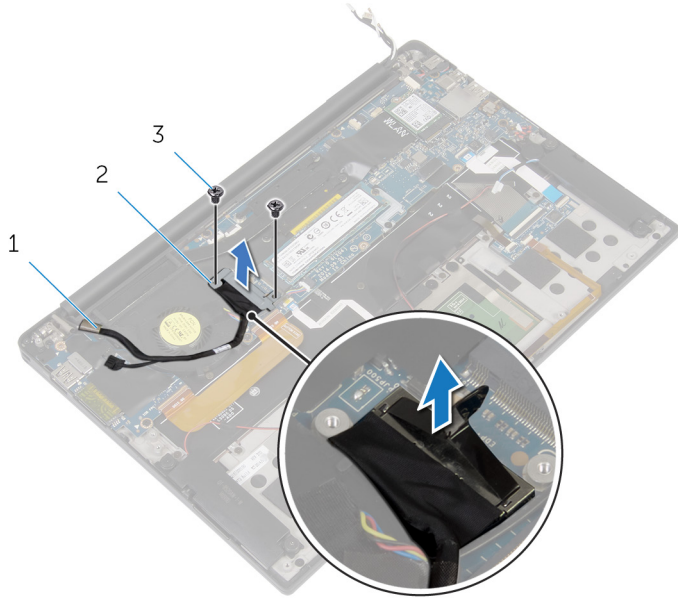
1 أشرطة (4)  
3 كبل قارئ بطاقات الوسائط  
5 مؤشرا التوجيه (2)

11 تم بإزالة المسامير المثبتة لحامل كبل الشاشة بلوحة النظام.

12 ارفع حامل كبل الشاشة إلى خارج كبل الشاشة.



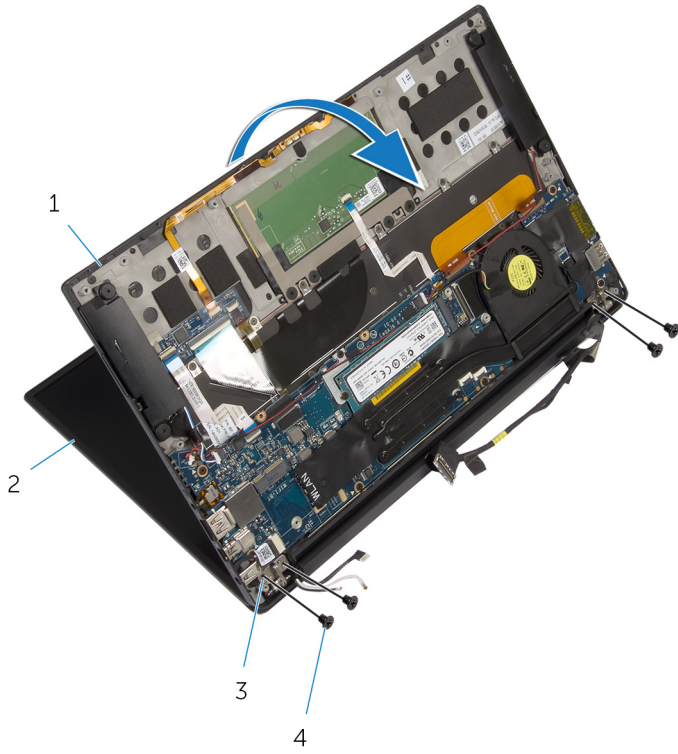
13 افضل كبل الشاشة عن لوحة النظام باستخدام لسان السحب.



2 حامل كبل الشاشة

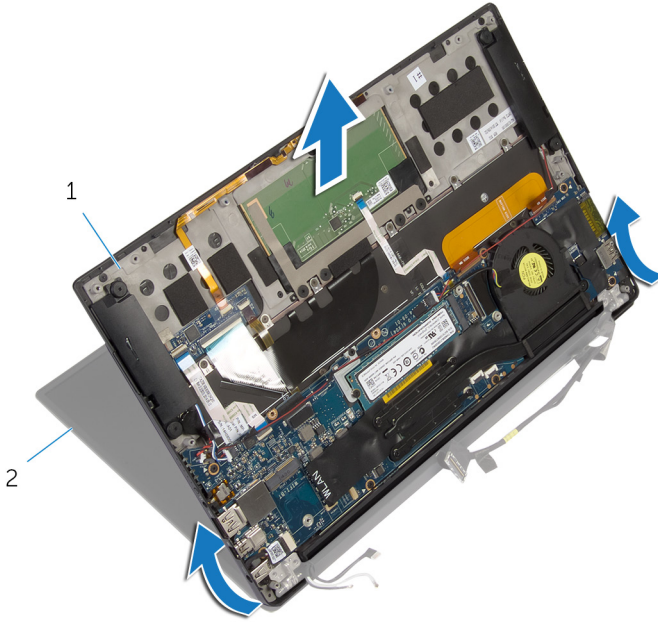
1 كبل الشاشة  
3 المسامير (2)

14 افتح مجموعة مسند راحة اليد، ثم قم بإزالة المسامير التي تثبت مفصلات الشاشة بمجموعة مسند راحة اليد.



- |   |                       |
|---|-----------------------|
| 1 | مجموعة مسند راحة اليد |
| 2 | مجموعة الشاشة         |
| 3 | مفصلات الشاشة (2)     |
| 4 | المسامير اللولبية (4) |

15 تم بتحريك مسند راحة اليد وإزالته من مفاصل الشاشة.



2 مجموعة الشاشة

1 مجموعة مسند راحة اليد

# إعادة وضع مجموعة الشاشة



تحذير: قبل العمل داخل الكمبيوتر، اقرأ معلومات الأمان التي تم إرفاقها مع الكمبيوتر، واتبع الخطوات الواردة في [قيل العمل داخل الكمبيوتر](#). بعد العمل داخل الكمبيوتر، اتبع التعليمات الواردة في [بعد العمل داخل الكمبيوتر](#). للتصرف على المعلومات الإضافية الخاصة بأفضل ممارسات الأمان، راجع الصفحة الرئيسية الخاصة بالتوافق المتطهي من خلال [dell.com/regulatory\\_compliance](http://dell.com/regulatory_compliance).

## الإجراء

- 1 تم بغير الألسنة التي على مسند راحة اليد تحت مفاصل الشاشة، ثم تم بمحاذاة فتحات المسامير الموجودة على مسند راحة اليد مع فتحات المسامير الموجودة على مجموعة مسند راحة اليد مع فتحات المسامير الموجودة على مفاصل الشاشة.
- 2 استبدل المسامير التي تثبت مجموعة مسند راحة اليد بمجموعة الشاشة.
- 3 أغلق مجموعة مسند راحة اليد.
- 4 تم بتوجيه كبل الشاشة خلال أداة التوجيه الموجودة على المروحة.
- 5 تم بمحاذاة فتحة المسار الموجودة على كبل الشاشة مع فتحة المسار الموجودة على لوحة الإدخال/الإخراج.
- 6 استبدل وضع المسار اللولبي المثبت لكبل الشاشة بلوحة الإدخال/الإخراج.
- 7 تم بتوصيل كبل قارئ بطاقات الوسائط في لوحة الإدخال/الإخراج.
- 8 تم بلصق الأشرطة التي تثبت كبل الشاشة بالمروحة ولوحة الإدخال/الإخراج.
- 9 صل كبل الشاشة بلوحة النظام.
- 10 تم بمحاذاة فتحات المسامير الموجودة في حامل كبل الشاشة مع فتحات المسامير الموجودة في لوحة النظام.
- 11 استبدل المسامير المثبتة لحامل كبل الشاشة في لوحة النظام.
- 12 الصق الشريط فوق حامل كبل الشاشة.
- 13 تم بتوصيل كابلات البطاقة اللاسلكية في البطاقة اللاسلكية.
- 14 تم بمحاذاة فتحة المسار الموجود في حامل البطاقة اللاسلكية مع فتحة المسار الموجود في لوحة النظام.
- 15 استبدل المسار الذي يثبت البطاقة اللاسلكية في لوحة النظام.
- 16 تم بلصق الشريط الذي يقوم بتثبيت كبلات الهوائي بلوحة النظام.
- 17 تم بتوصيل كبل شاشة اللمس (اختياري) وكبل الكاميرا بلوحة النظام.

## المتطلبات التالية

- 1 أعد وضع [البطارية](#).
- 2 أعد وضع [غطاء القاعدة](#).

# إزالة لوحة النظام

تحذير: قبل العمل داخل الكمبيوتر، اقرأ معلومات الأمان التي تم إرفاقها مع الكمبيوتر، واتبع الخطوات الواردة في [قيل العمل داخل الكمبيوتر](#). بعد العمل داخل الكمبيوتر، اتبع التعليمات الواردة في [بعد العمل داخل الكمبيوتر](#). للتعرف على المعلومات الإضافية الخاصة بأفضل ممارسات الأمان، راجع الصفحة الرئيسية الخاصة بالتوافق انتظهي من خلال [dell.com/regulatory\\_compliance](https://www.dell.com/regulatory_compliance).



**ملاحظة:** يتم تخزين رمز الخدمة الخاص بالكمبيوتر في لوحة النظام. يجب إدخال رمز الخدمة في برنامج إعداد BIOS بعد إعادة وضع لوحة النظام.



**ملاحظة:** يؤدي إعادة وضع لوحة النظام إلى إزالة أية تغييرات قمت بإجرائها على BIOS باستخدام برنامج إعداد BIOS. يجب إجراء التغييرات المطلوبة مجدداً بعد إعادة وضع لوحة النظام.



**ملاحظة:** قبل فصل الكبلات عن لوحة النظام، لاحظ موقع الموصلات بحيث يمكنك إعادة توصيلها بطريقة صحيحة بعد إعادة وضع لوحة النظام.



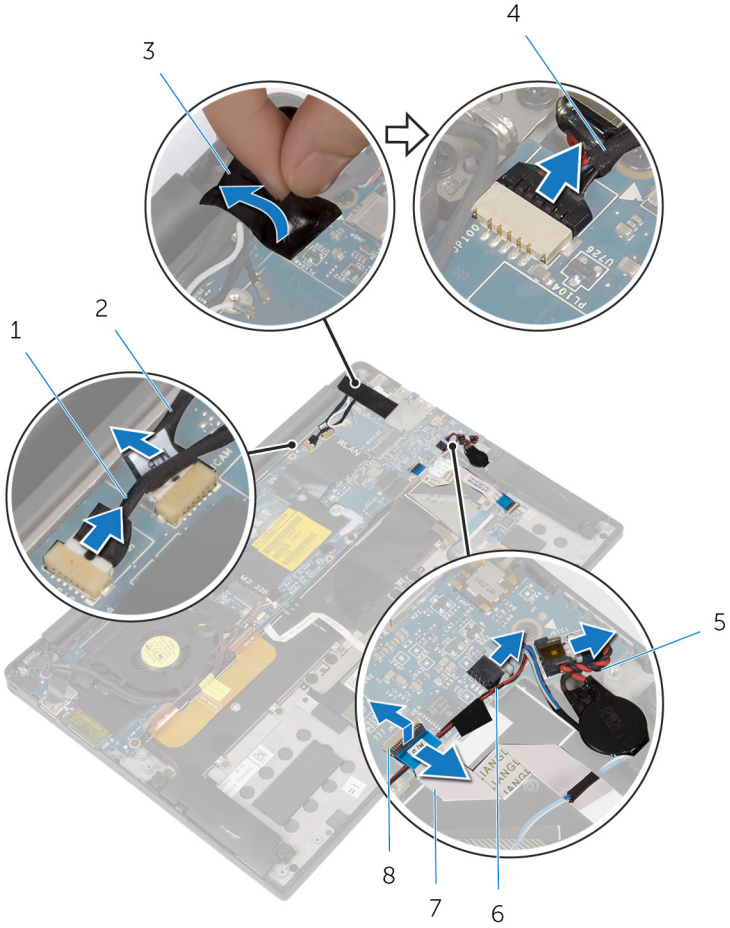
## المتطلبات الأساسية

- 1 تم إزالة [غطاء القاعدة](#).
- 2 تم إزالة [البطارية](#).
- 3 تم إزالة [الطاقة اللاسلكية](#).
- 4 تم إزالة [محرك الأقراص الثابتة](#).
- 5 تم إزالة [المشتت الحراري](#).

## الإجراء

- 1 تم إزالة الشريط الذي يثبت كبلات الهوائي، وكبل منفذ محمي التيار بلوحة النظام.
- 2 تم فصل كبل الكاميرا، وكبل شاشة اللمس (اختياري)، وكبل منفذ محمي التيار، وكبل البطارية الخلفية المصغرة من لوحة النظام.

3 ارفع المزلاج وافصل كبل لوحة التحكم في لوحة مفاتيح من لوحة النظام.



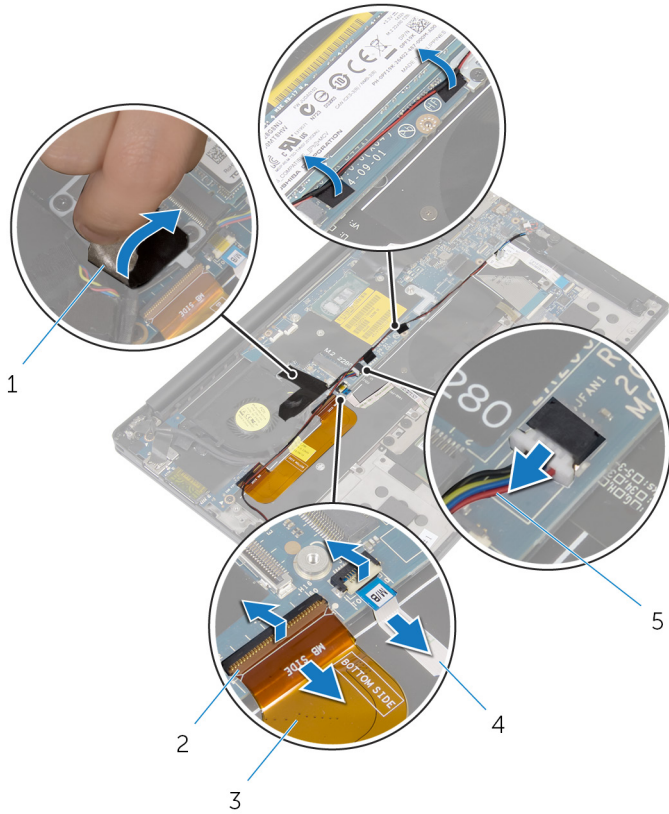
- |   |  |
|---|--|
| 1 | كبل شاشة اللمس (اختياري)               |
| 2 | كبل الكاميرا                           |
| 3 | شريط                                   |
| 4 | كابل منفذ محملي التيار                 |
| 5 | كبل البطارية الخلفية المصغرة           |
| 6 | كبل مكبر الصوت                         |
| 7 | كبل لوحة عناصر التحكم في لوحة المفاتيح |
| 8 | المزلاج                                |

4 تم بإزالة الشريط من حامل كبل الشاشة.

5 تم بإزالة الأشرطة التي تثبت كبل الساعة بلوحة النظام.

6 افصل كبل المروحة عن لوحة النظام.

7 ارفع المزاليج، وافصل كبل لوحة الإدخال/الإخراج وكابل لوحة المس من لوحة النظام.



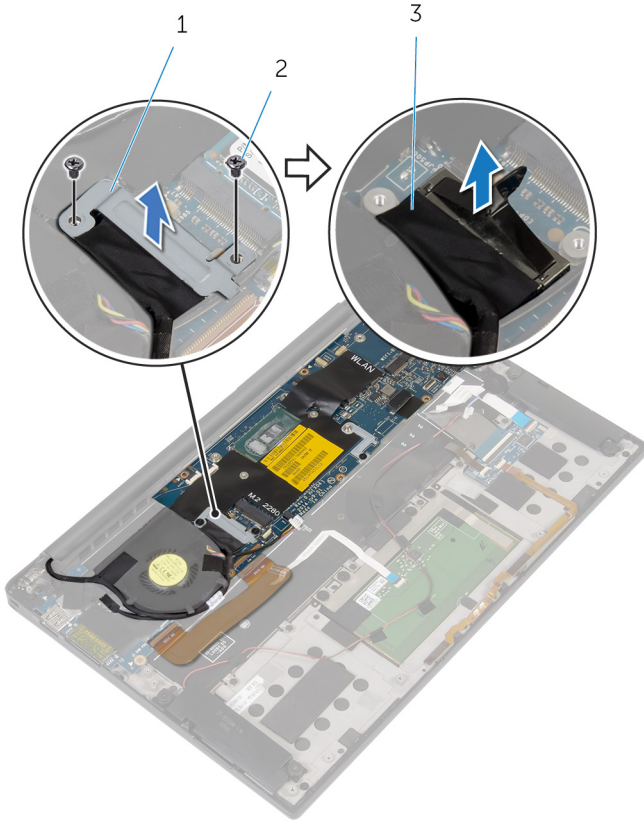
2 المزاليج (2)  
4 كبل لوحة المس

1 أشرطة (3)  
3 كبل لوحة الإدخال/الإخراج  
5 كابل المروحة

8 ثم بإزالة المسامير المثبتة لحامل كبل الشاشة بلوحة النظام.

9 ارفع حامل كبل الشاشة إلى خارج كبل الشاشة.

10 افضل كيل الشاشة عن لوحة النظام باستخدام لسان السحب.



2 المسامير (2)

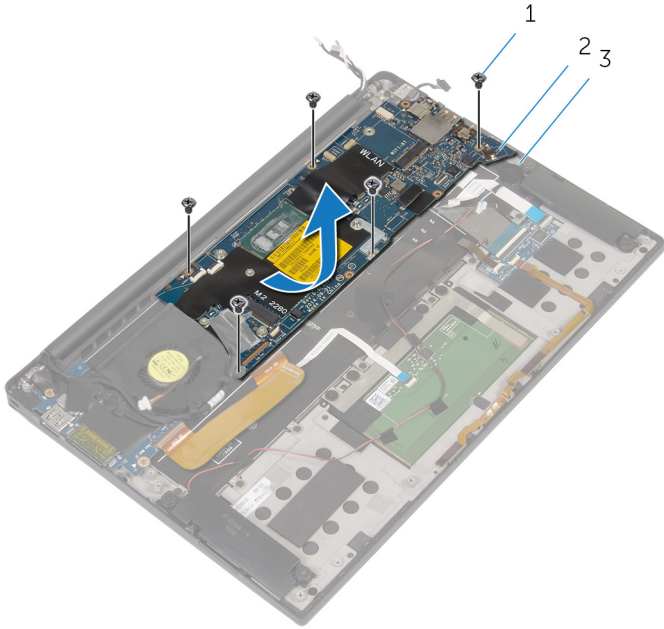
1 حامل كيل الشاشة

3 كيل الشاشة

11 ثم بإزالة المسامير التي تثبت لوحة النظام بمجموعة مسند راحة اليد.



12 بداية من الحافة الخارجية، قم برفع لوحة النظام بشكل مائل ثم قم بإزالتها من أسفل الألسنة الموجودة على مجموعة مسند راحة اليد.



2 لوحة النظام

1 المسامير (5)

3 مجموعة مسند راحة اليد

# إعادة تركيب لوحة النظام

تحذير: قبل العمل داخل الكمبيوتر، اقرأ معلومات الأمان التي تم إرفاقها مع الكمبيوتر، واتبع الخطوات الواردة في [قبل العمل داخل الكمبيوتر](#). بعد العمل داخل الكمبيوتر، اتبع التعليمات الواردة في [بعد العمل داخل الكمبيوتر](#). للتعرف على المعلومات الإضافية الخاصة بأفضل ممارسات الأمان، راجع الصفحة الرئيسية الخاصة بالتوافق انتظهي من خلال [dell.com/regulatory\\_compliance](http://dell.com/regulatory_compliance).

**ملاحظة:** يتم تخزين رمز الخدمة الخاص بالكمبيوتر في لوحة النظام. يجب إدخال رمز الخدمة في برنامج إعداد BIOS بعد إعادة وضع لوحة النظام.

**ملاحظة:** يؤدي إعادة وضع لوحة النظام إلى إزالة أية تغييرات قمت بإجرائها على BIOS باستخدام برنامج إعداد BIOS. يجب إجراء التغييرات المطلوبة مجددًا بعد إعادة وضع لوحة النظام.

## الإجراء

- 1 قم بإزاحة لوحة النظام أسفل ألسنة الموجودة على مجموعة مسند راحة اليد، وقم بمحاذاة فتحات المسامير الموجودة على لوحة النظام مع فتحات المسامير الموجودة على مجموعة مسند راحة اليد.
- 2 أعد تركيب المسامير التي تثبت لوحة النظام بمجموعة مسند راحة اليد.
- 3 قم بتحرير كابل لوحة الإدخال والإخراج، وكابل لوحة اللمس، وكبل لوحة التحكم في لوحة المفاتيح داخل لوحة النظام، واضغط لأسفل على مزلاج الموصل لتثبيت الكبلات.
- 4 قم بتوصيل كبل الكاميرا وكبل شاشة اللمس (اختياري)، وكبل منفذ محمي التيار، وكبل البطارية الحلوية المصغرة، وكبل مكبر الصوت، وكبل مروحة، وكبل الشاشة في لوحة النظام.
- 5 قم بلصق الشريط الذي يثبت كبلات الهوائي ومنفذ محمي التيار بلوحة النظام.
- 6 قم بمحاذاة فتحات المسامير الموجودة في حامل كبل الشاشة مع فتحات المسامير الموجودة في لوحة النظام.
- 7 استبدل المسامير المثبتة لحامل كبل الشاشة في لوحة النظام.
- 8 قم بلصق الأشرطة اللاصقة التي تثبت كبل مكبر الصوت بلوحة النظام.
- 9 الصق الشريط فوق حامل كبل الشاشة.

## المتطلبات التالية

- 1 أعد وضع [المشتت الحراري](#).
- 2 استبدل [محرك الأقراص الثابتة](#).
- 3 أعد وضع [البطاقة اللاسلكية](#).
- 4 أعد وضع [البطارية](#).
- 5 أعد وضع [غطاء القاعدة](#).

# إزالة منفذ مهامى التيار

تحذير: قبل العمل داخل الكمبيوتر، اقرأ معلومات الأمان التي تم إرفاقها مع الكمبيوتر، واتبع الخطوات الواردة في [قبل العمل داخل الكمبيوتر](#). بعد العمل داخل الكمبيوتر، اتبع التعليمات الواردة في [بعد العمل داخل الكمبيوتر](#). للتعرف على المعلومات الإضافية الخاصة بأفضل ممارسات الأمان، راجع الصفحة الرئيسية الخاصة بالتوافق التنظي من خلال [dell.com/regulatory\\_compliance](http://dell.com/regulatory_compliance).



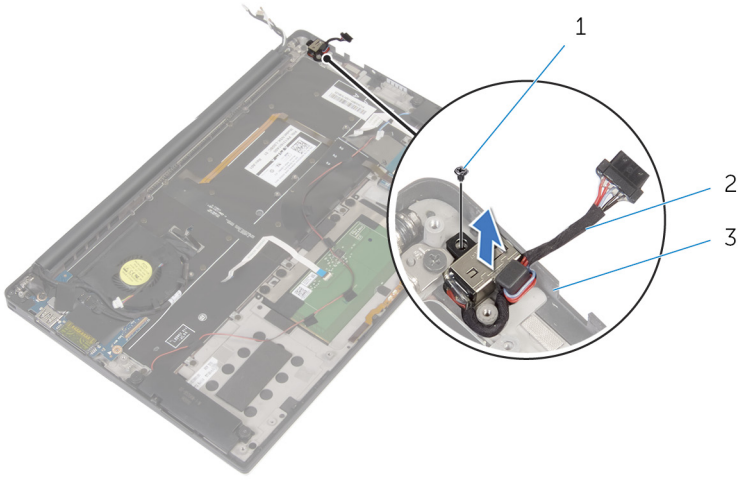
## المتطلبات الأساسية

- 1 قم بإزالة [غطاء القاعدة](#).
- 2 قم بإزالة [البطارية](#).
- 3 قم بإزالة [الطاقة اللاسلكية](#).
- 4 اتبع الإجراءات من الخطوة 1 إلى الخطوة 12 في "إزالة لوحة النظام".

## الإجراء

- 1 قم بإزالة المسار الذي يثبت موصل محمى الطاقة بمجموعة مسند راحة اليد.
- 2 لاحظ توجيه كابل منفذ محمى الطاقة، وقم بإزالته من دليل التوجيه الذي على مجموعة مسند راحة اليد.

3 ارفع منفذ محمي الطاقة بعيدًا عن مجموعة مسند راحة اليد.



2 منفذ محامي التيار

1 المسبار  
3 مجموعة مسند راحة اليد

# إعادة وضع منفذ محامى التيار

تحذير: قبل العمل داخل الكمبيوتر، اقرأ معلومات الأمان التي تم إرفاقها مع الكمبيوتر، واتبع الخطوات الواردة في [قيل العمل داخل الكمبيوتر](#). بعد العمل داخل الكمبيوتر، اتبع التعليمات الواردة في [بعد العمل داخل الكمبيوتر](#). للتعرف على المعلومات الإضافية الخاصة بأفضل ممارسات الأمان، راجع الصفحة الرئيسية الخاصة بالتوافق التنظي من خلال [dell.com/regulatory\\_compliance](https://www.dell.com/regulatory_compliance).



## الإجراء

- 1 تم بحاذة فتحة المسار اللولبي الموجودة على منفذ محمى الطاقة مع فتحة المسار اللولبي الموجودة على مجموعة مسند راحة اليد.
- 2 تم باستبدال المسار اللولبي الذي يثبت موصل محمى الطاقة بمجموعة مسند راحة اليد.
- 3 تم بتوجيه محمى التيار عبر أداة التوجيه الموجودة على مجموعة مسند اليد.

## المتطلبات التالية

- 1 اتبع التعليمات من الخطوة 1 إلى الخطوة 8 في "استبدال لوحة النظام".
- 2 أعد وضع [بطاقة الالاسكية](#).
- 3 أعد وضع [البطارية](#).
- 4 أعد وضع [غطاء القاعدة](#).

## إزالة المروحة

تحذير: قبل العمل داخل الكمبيوتر، اقرأ معلومات الأمان التي تم إرفاقها مع الكمبيوتر، واتبع الخطوات الواردة في [قبل العمل داخل الكمبيوتر](#). بعد العمل داخل الكمبيوتر، اتبع التعليمات الواردة في [بعد العمل داخل الكمبيوتر](#). للتعرف على المعلومات الإضافية الخاصة بأفضل ممارسات الأمان، راجع الصفحة الرئيسية الخاصة بالتوافق التنظي من خلال [dell.com/regulatory\\_compliance](http://dell.com/regulatory_compliance).



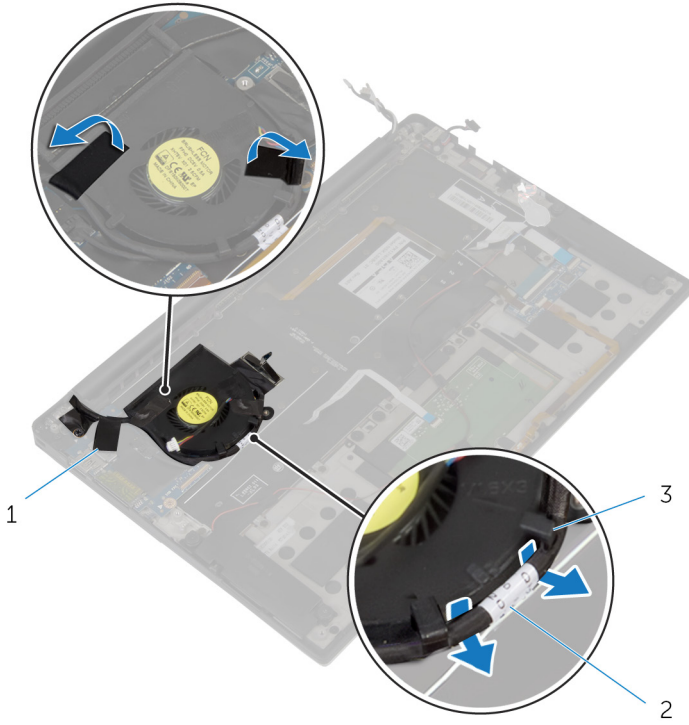
### المتطلبات الأساسية

- 1 قم بإزالة [غطاء القاعدة](#).
- 2 قم بإزالة [البطارية](#).
- 3 قم بإزالة [البطاقة اللاسلكية](#).
- 4 اتبع الإجراءات من الخطوة 1 إلى الخطوة 12 في "إزالة لوحة النظام".

### الإجراء

- 1 قم بإزالة الأشرطة التي تثبت كبل الشاشة بالمروحة.

2 لاحظ توجيه كبل الشاشة، وقم بإزالة كبل الشاشة من أداة التوجيه الموجودة على المروحة.



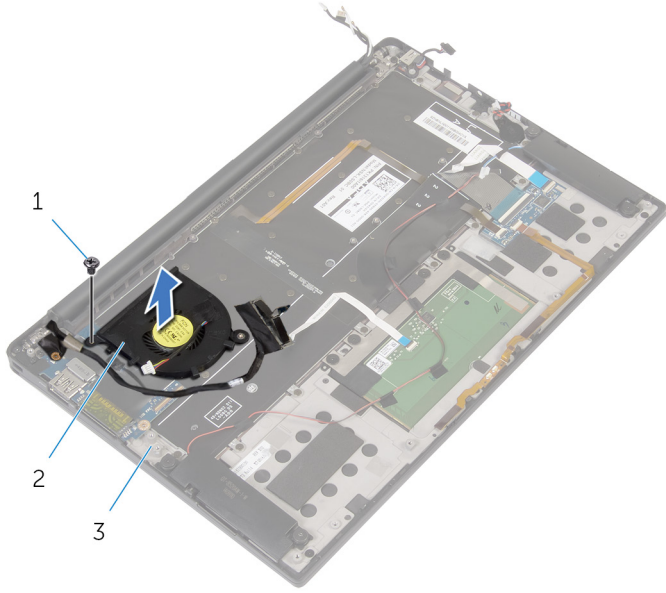
2 كبل الشاشة

1 أشرطة (3)

3 أداة التوجيه (2)

3 قم بإزالة المسار الذي يثبت المروحة بمجموعة مسند راحة اليد.

4 ارفع المروحة والكابيل الخاص بها بعيداً عن مجموعة مسند راحة اليد.



2 المروحة

1 المسبار  
3 مجموعة مسند راحة اليد



## إعادة وضع المروحة

تحذير: قبل العمل داخل الكمبيوتر، اقرأ معلومات الأمان التي تم إرفاقها مع الكمبيوتر، واتبع الخطوات الواردة في [قيل العمل داخل الكمبيوتر](#). بعد العمل داخل الكمبيوتر، اتبع التعليمات الواردة في [بعد العمل داخل الكمبيوتر](#). للتعرف على المعلومات الإضافية الخاصة بأفضل ممارسات الأمان، راجع الصفحة الرئيسية الخاصة بالتوافق التنظهي من خلال [dell.com/regulatory\\_compliance](http://dell.com/regulatory_compliance).



### الإجراء

- 1 قم بمحاذاة فتحات المسامير اللولبية الموجودة في المروحة مع فتحات المسامير اللولبية الموجودة في مجموعة مسند راحة اليد.
- 2 استبدل المسار الذي يثبت المروحة بمجموعة مسند راحة اليد.
- 3 قم بتوجيه كبل الشاشة خلال أداة التوجيه الموجودة على المروحة.
- 4 قم بلبصق الأشرطة التي تثبت كبل الشاشة بالمروحة.

### المتطلبات التالية

- 1 اتبع التعليمات من الخطوة 1 إلى الخطوة 8 في "استبدال لوحة النظام".
- 2 أعد وضع [بطاقة الاسلكية](#).
- 3 أعد وضع [البطارية](#).
- 4 أعد وضع [غطاء القاعدة](#).

# إزالة لوحة المفاتيح

تحذير: قبل العمل داخل الكمبيوتر، اقرأ معلومات الأمان التي تم إرفاقها مع الكمبيوتر، واتبع الخطوات الواردة في [قيل العمل داخل الكمبيوتر](#). بعد العمل داخل الكمبيوتر، اتبع التعليمات الواردة في [بعد العمل داخل الكمبيوتر](#). للتعرف على المعلومات الإضافية الخاصة بأفضل ممارسات الأمان، راجع الصفحة الرئيسية الخاصة بالتوافق انتظمي من خلال [dell.com/regulatory\\_compliance](http://dell.com/regulatory_compliance).

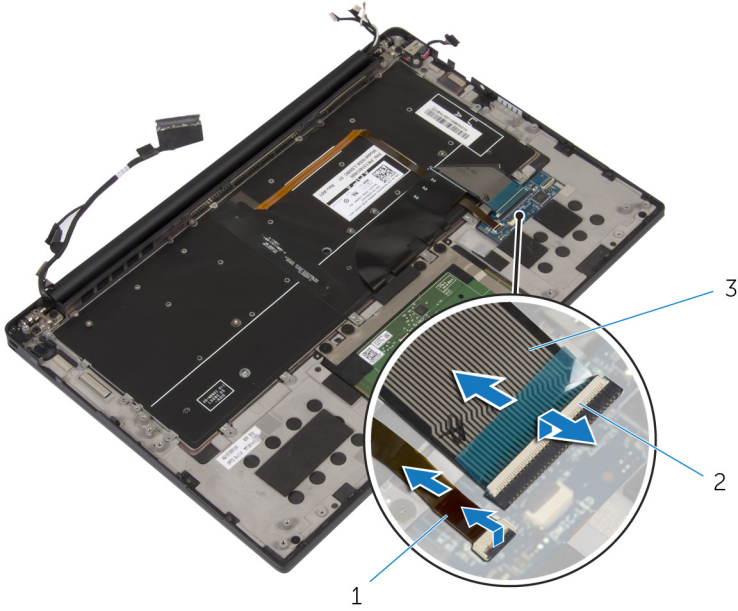


## المتطلبات الأساسية

1. قم بإزالة [غطاء القاعدة](#).
2. قم بإزالة [البطارية](#).
3. قم بإزالة [الطاقة اللاسلكية](#).
4. قم بإزالة [مكبرات الصوت](#).
5. قم بإزالة [البطارية الخلية المصغرة](#).
6. قم بإزالة [المشمت الخارجي](#).
7. قم بإزالة لوحة [الإدخال/الإخراج](#).
8. اتبع الإجراءات من الخطوة 1 إلى الخطوة 12 في "إزالة لوحة النظام".
9. قم بإزالة [المروحة](#).
10. قم بإزالة [كل لوحة الإدخال/الإخراج](#).

## الإجراء

1 ارفع المزاليج وافصل كبل لوحة المفاتيح وكبل الإضاءة الخلفية للوحة المفاتيح من لوحة التحكم في لوحة المفاتيح.



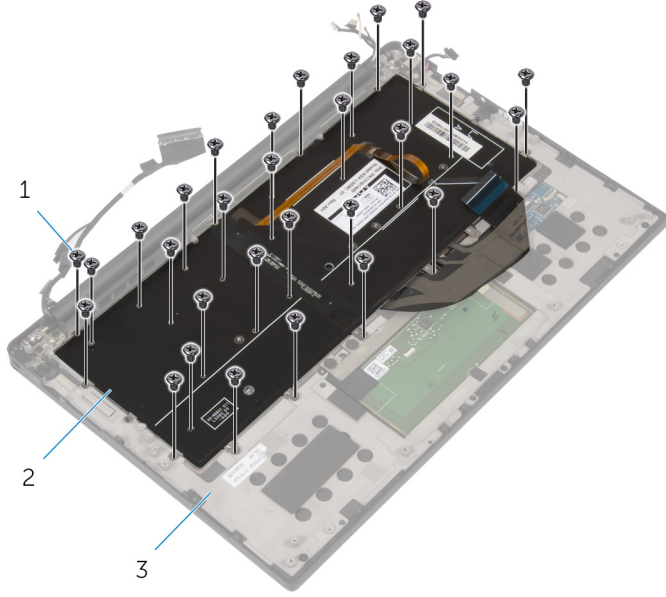
2 المزاليج (2)

1 كبل لوحة المفاتيح ذات الإضاءة الخلفية

3 كبل لوحة المفاتيح

2 لاحظ اطراء كابل لوحة اللمس، وكبل لوحة الإدخال/الإخراج، وكبل لوحة عناصر التحكم في لوحة المفاتيح وانزع الكيلاات من لوحة المفاتيح.

3 ثم بإزالة المسامير المثبتة للوحة المفاتيح في مجموعة مسند راحة اليد.

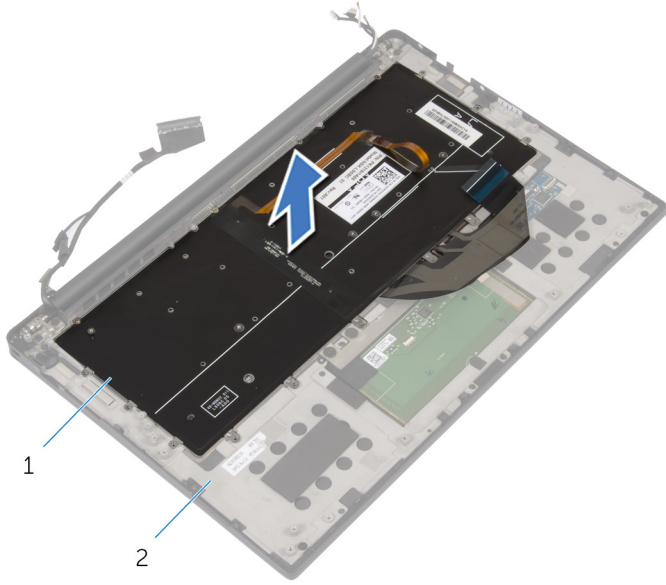


2 لوحة المفاتيح

1 المسامير (30)

3 مجموعة مسند راحة اليد

4 ارفع لوحة المفاتيح بعيدًا عن مجموعة مسند اليمين.



1

2

2 مجموعة مسند راحة اليد

1 لوحة المفاتيح

# إعادة وضع لوحة المفاتيح

تحذير: قبل العمل داخل الكمبيوتر، اقرأ معلومات الأمان التي تم إرفاقها مع الكمبيوتر، واتبع الخطوات الواردة في [قيل العمل داخل الكمبيوتر](#). بعد العمل داخل الكمبيوتر، اتبع التعليمات الواردة في [بعد العمل داخل الكمبيوتر](#). للتعرف على المعلومات الإضافية الخاصة بأفضل ممارسات الأمان، راجع الصفحة الرئيسية الخاصة بالتوافق التنظهي من خلال [dell.com/regulatory\\_compliance](http://dell.com/regulatory_compliance).



## الإجراء

- 1 قم بحاذة فتحات المسامير اللولبية الموجودة على لوحة المفاتيح مع فتحات المسامير اللولبية الموجودة على مجموعة مسند راحة اليد.
- 2 قم بإزالة المسامير اللولبية التي تثبت لوحة المفاتيح بمجموعة مسند راحة اليد.
- 3 قم ببلصق كابل لوحة اللمس، وكبل لوحة الإدخال/الإخراج، وكبل لوحة عناصر التحكم في لوحة المفاتيح بلوحة المفاتيح.
- 4 أرح كبل لوحة المفاتيح وكل الإضاءة الخلفية للوحة المفاتيح داخل لوحة التحكم في لوحة المفاتيح واضغط لأسفل على المزالج لتثبيت الكبلات.

## المتطلبات التالية

- 1 استبدل [لوحة الإدخال/الإخراج](#).
- 2 أعد وضع [المروحة](#).
- 3 اتبع التعليمات من الخطوة 1 إلى الخطوة 8 في "[استبدال لوحة النظام](#)".
- 4 أعد وضع لوحة [الإدخال/الإخراج](#).
- 5 أعد وضع [المشنت الحراري](#).
- 6 أعد وضع [البطارية الخلفية المصغرة](#).
- 7 أعد وضع [مكبرات الصوت](#).
- 8 أعد وضع [بطاقة الذاكرة](#).
- 9 أعد وضع [البطارية](#).
- 10 أعد وضع [غطاء القاعدة](#).

# إزالة مسند راحة اليد



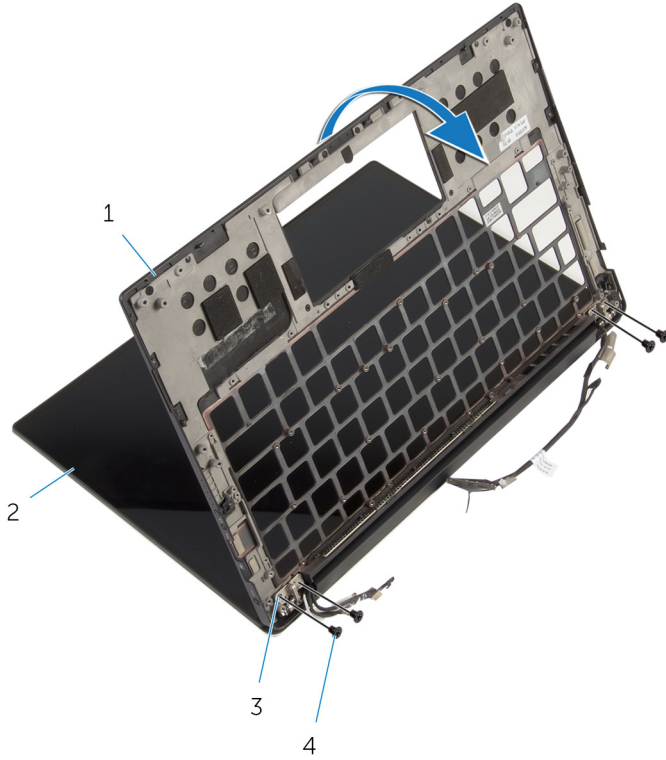
تحذير: قبل العمل داخل الكمبيوتر، اقرأ معلومات الأمان التي تم إرفاقها مع الكمبيوتر، واتبع الخطوات الواردة في [قيل العمل داخل الكمبيوتر](#). بعد العمل داخل الكمبيوتر، اتبع التعليمات الواردة في [بعد العمل داخل الكمبيوتر](#). للتعرف على المعلومات الإضافية الخاصة بأفضل ممارسات الأمان، راجع الصفحة الرئيسية الخاصة بالتوافق التنظي من خلال [dell.com/regulatory\\_compliance](http://dell.com/regulatory_compliance).

## المتطلبات الأساسية

1. قم بإزالة [غطاء القاعدة](#).
2. قم بإزالة [البطارية](#).
3. قم بإزالة [كل مصباح حالة البطارية](#).
4. قم بإزالة [البطاقة اللاسلكية](#).
5. قم بإزالة [المشيت الحراري](#).
6. قم بإزالة لوحة الإدخال/الإخراج.
7. قم بإزالة [مكبرات الصوت](#).
8. قم بإزالة [البطارية الخلفية المصغرة](#).
9. قم بإزالة [لوحة للمس](#).
10. اتبع الإجراءات من الخطوة 1 إلى الخطوة 12 في "إزالة لوحة النظام".
11. قم بإزالة [المروحة](#).
12. قم بإزالة [كل لوحة الإدخال/الإخراج](#).
13. قم بإزالة [لوحة المفاتيح](#).

## الإجراء

1 افتح مسند راحة اليد ثم قم بإزالة المسامير التي تثبت مسند راحة اليد بمفاصل الشاشة.

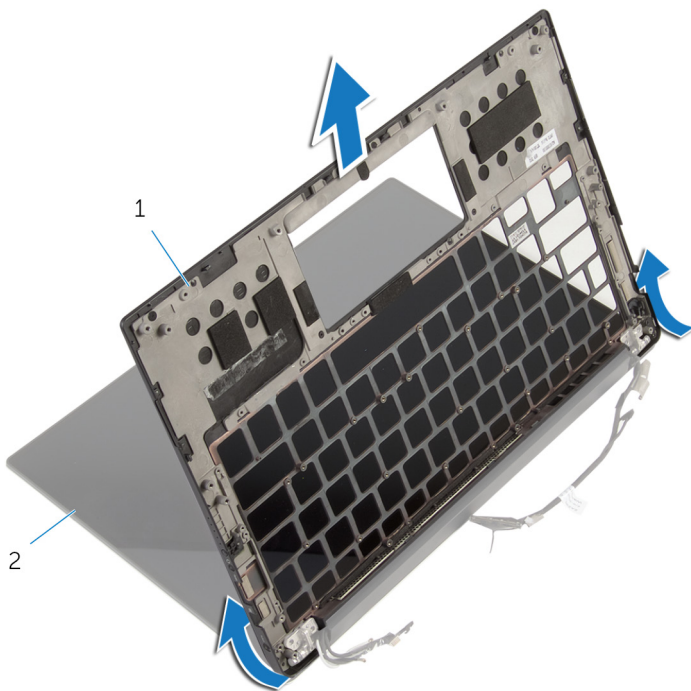


2 مجموعة الشاشة  
4 المسامير اللولبية (4)

1 مسند راحة اليد  
3 مفصلات الشاشة (2)



2 تم بتحريك مسند راحة اليد وإزالته من مفاصل الشاشة.



2 مجموعة الشاشة

1 مسند راحة اليد

# إعادة وضع مسند راحة اليد

تحذير: قبل العمل داخل الكمبيوتر، اقرأ معلومات الأمان التي تم إرفاقها مع الكمبيوتر، واتبع الخطوات الواردة في [قيل العمل داخل الكمبيوتر](#). بعد العمل داخل الكمبيوتر، اتبع التعليمات الواردة في [يهد العمل داخل الكمبيوتر](#). للتعرف على المعلومات الإضافية الخاصة بأفضل ممارسات الأمان، راجع الصفحة الرئيسية الخاصة بالتوافق التنظهي من خلال [dell.com/regulatory\\_compliance](http://dell.com/regulatory_compliance).



## الإجراء

- 1 قم بإزاحة مسند راحة اليد تحت مفاصل الشاشة، ثم قم بمحاذاة فتحات المسامير الموجودة على مسند راحة اليد مع فتحات المسامير الموجودة على مفاصل الشاشة.
- 2 استبدل المسامير التي تثبت مسند راحة اليد بمفاصل الشاشة.
- 3 أغلق مسند راحة اليد.

## المتطلبات التالية

- 1 أعد وضع [لوحة المفاتيح](#).
- 2 إزالة كبل [لوحة الإدخال/الإخراج](#).
- 3 أعد وضع [المروحة](#).
- 4 اتبع التعليمات من الخطوة 1 إلى الخطوة 8 في "[استبدال لوحة النظام](#)".
- 5 استبدال [لوحة اللمس](#).
- 6 أعد وضع [البطارية الخلفية المصغرة](#).
- 7 أعد وضع [مكبرات الصوت](#).
- 8 أعد وضع [لوحة الإدخال/الإخراج](#).
- 9 أعد وضع [المشنت الحراري](#).
- 10 أعد وضع [البطاقة اللاسلكية](#).
- 11 استبدال [كبل مصباح حالة البطارية](#).
- 12 أعد وضع [البطارية](#).
- 13 أعد وضع [غطاء القاعدة](#).

# (BIOS) تحديث نظام الإدخال والإخراج الأساسي

قد تحتاج إلى تحديث نظام الإدخال والإخراج الأساسي (BIOS) عندما يكون هناك تحديثًا متاحًا أو بعد إعادة تركيب لوحة النظام. لتحديث نظام الإدخال والإخراج الأساسي (BIOS):

- 1 ابدأ تشغيل الكمبيوتر.
- 2 اذهب إلى [dell.com/support](http://dell.com/support).
- 3 انقر فوق **دعم المنتج**. أدخل رقم الصيانة الخاص بالكمبيوتر المحمول، انقر فوق **إرسال**.
- 4  انقر فوق **Drivers & Downloads** (برامج التشغيل والتنزيلات).
- 5  انقر فوق **توسيع BIOS** لعرض ملفات BIOS.
- 6  انقر فوق **Download File** لتنزيل أحدث إصدار من BIOS للكمبيوتر.
- 7  انقر فوق **تنزيل الملف** لتنزيل أحدث إصدار من BIOS للكمبيوتر.
- 8 انقر فوق **تنزيل الملف** ومجرد أكمال التنزيل، انتقل إلى المجلد حيث تم حفظ ملف تحديث BIOS.
- 9 انقر فوق **تنزيل الملف** ومجرد أكمال التنزيل، انتقل إلى المجلد حيث تم حفظ ملف تحديث BIOS.

# Dell الحصول على التعليمات والاتصال بشركة


## موارد المساعدة الذاتية

يمكنك الحصول على المعلومات والتعليمات بشأن منتجات Dell وخدماتها باستخدام مصادر المساعدة الذاتية عبر الإنترنت.

معلومات المساعدة الذاتية	خيارات المساعدة الذاتية
الوصول إلى تعليمات Windows	<b>Windows 8.1</b> — افتح اختصارات البحث، اكتب <b>Help and Support</b> (التعليمات والدعم) في مربع البحث، ثم اضغط على <b>Enter</b> .
معلومات حول منتجات وخدمات Dell	<b>Windows 7</b> — انقر فوق <b>Start</b> (ابدأ) → <b>Help and Support</b> (التعليمات والدعم).
معلومات استكشاف الأخطاء وإصلاحها، وأداة المستخدم، وتعليمات الإعداد، ومواصفات المنتج، ومدونات التعليمات الفنية، وبرامج التشغيل، وتحديثات البرامج، وهكذا	ارجع إلى <a href="http://dell.com">dell.com</a> .
المعلومات حول Microsoft Windows 8.1	ارجع إلى <a href="http://dell.com/support">dell.com/support</a> .
معلومات حول Microsoft Windows 7	ارجع إلى <a href="http://dell.com/windows8">dell.com/windows8</a> .
تعرف على نظام التشغيل لديك، وإعداد الكمبيوتر واستخدامه، والنسخ الاحتياطي للبيانات، والتشخيصات، وهكذا.	انقر فوق <b>Start</b> (ابدأ) → <b>All Programs</b> (كل البرامج) → <b>Dell Help Documentation</b> (تعليمات ووثائق Dell).
	ارجع إلى <a href="http://dell.com/support/manuals">dell.com/support/manuals</a> الخاص بي في <i>Dell</i> .

## Dell الاتصال بشركة

للاتصال بشركة Dell، أو الدعم الفني، أو مشكلات خدمة العملاء، ارجع إلى [dell.com/contactdell](http://dell.com/contactdell).

**ملاحظة:** وتختلف حالة التوافر وفقًا للدولة والمنهج، وقد لا تتوفر بعض الخدمات في بلدك. 

**ملاحظة:** إذا لم يكن لديك اتصال نشط بالإنترنت، فبمكك العثور على معلومات الاتصال على فاتورة الشراء الخاصة بك أو إيصال الشحن أو الفاتورة أو كتالوج منتج Dell. 