

Vostro 15

3000 Series

Quick Start Guide

Guide d'information rapide

Guia de iniciação rápida

Hızlı Başlangıç Kılavuzu

دليل البدء السريع

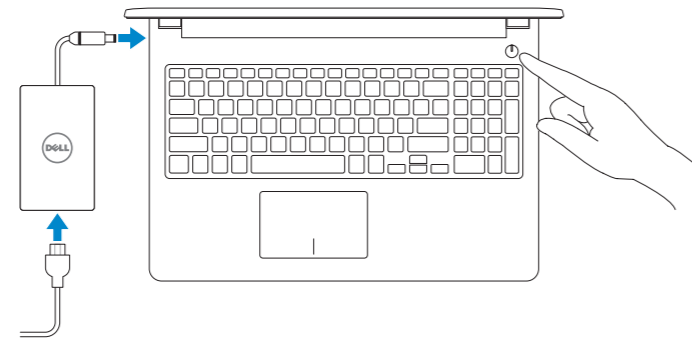
1 Connect the power adapter and press the power button

Connectez l'adaptateur d'alimentation et appuyez sur le bouton d'alimentation

Ligar o transformador e premir o botão para ligar/desligar

Güç adaptörünü takıp güç düğmesine basın

توصيل مهبط التيار والضغط على زر التشغيل



2 Finish operating system setup

Terminez la configuration du système d'exploitation

Terminar a configuração do sistema operativo

İşletim sistemi kurulumunu tamamla

إنهاء إعداد نظام التشغيل

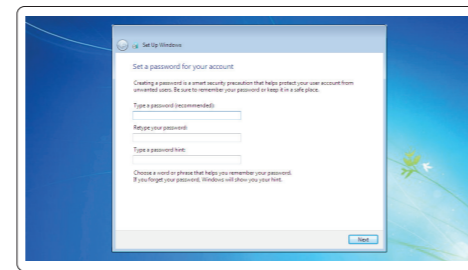
Windows 7

Set a password for Windows

Définissez un mot de passe pour Windows

Configurar a palavra passe para o Windows

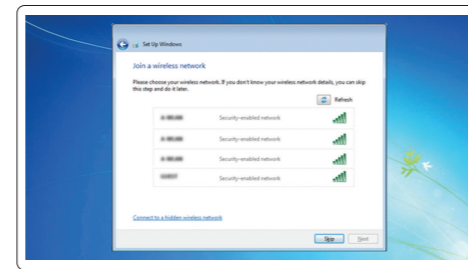
Windows için parola belirleyin | Windows كلمة المرور لنظام



Connect to your network

Connectez-vous à votre réseau | Estabeleça ligação à rede

Ağınıza bağlanın | التوصيل بالشبكة



NOTE: If you are connecting to a secured wireless network, enter the password for the wireless network access when prompted.

REMARQUE : si vous vous connectez à un réseau sans fil sécurisé, saisissez le mot de passe d'accès au réseau sans fil lorsque vous y êtes invité.

NOTA: Se estiver a ligar a uma rede sem fios protegida, introduza a palavra passe de acesso à rede sem fios quando solicitado.

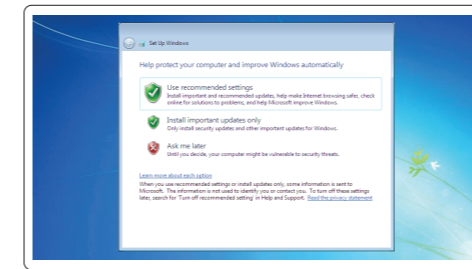
NOT: Güvenli bir kablosuz ağa bağlıyorsanız, sorulduğunda kablosuz ağ erişimi parolasını girin.

ملاحظة: في حالة اتصالك بشبكة لاسلكية مؤمنة، أدخل كلمة المرور لوصول الشبكة اللاسلكية عند مطالبتك.

Protect your computer

Protégez votre ordinateur | Proteja o computador

Bilgisayarınızı koruyun | حماية الكمبيوتر



Ubuntu

Follow the instructions on the screen to finish setup.

Suivez les instructions qui s'affichent pour terminer la configuration.

Siga as instruções no ecrã para concluir a configuração.

Kurulumu tamamlamak için ekrandaki talimatları izleyin.

اتبع الإرشادات التي تظهر على الشاشة لإنهاء عملية الإعداد.

Product support and manuals

Support produits et manuels

Suporte e manuais do produto

Ürün desteği ve kılavuzlar

دعم المنتج والدلائل

Dell.com/support

Dell.com/support/manuals

Dell.com/support/windows

Dell.com/support/linux

Contact Dell

Contacter Dell | Contactar a Dell

Dell'e başurun | Dell الاتصال بـ

Dell.com/contactdell

Regulatory and safety

Réglementations et sécurité | Regulamentos e segurança

ممارسات الأمان والممارسات التنظيمية | Mevzuat ve güvenlik

Dell.com/regulatory_compliance

Regulatory model

Modèle réglementaire | Modelo regulamentar

Yasal model numarası | الموديل التنظيمي

P47F

Regulatory type

Type réglementaire | Tipo regulamentar

Yasal tür | النوع التنظيمي

P47F006

Computer model

Modèle de l'ordinateur | Modelo do computador

Bilgisayar modeli | موديل الكمبيوتر

Vostro 15-3565



© 2016 Dell Inc.

© 2016 Microsoft Corporation.

© 2016 Canonical Ltd.

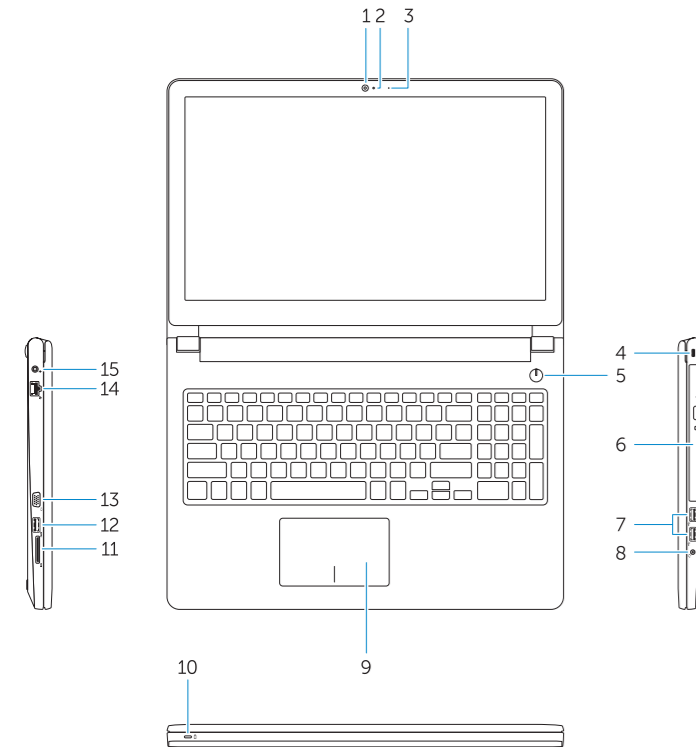


Printed in China.

2016-08

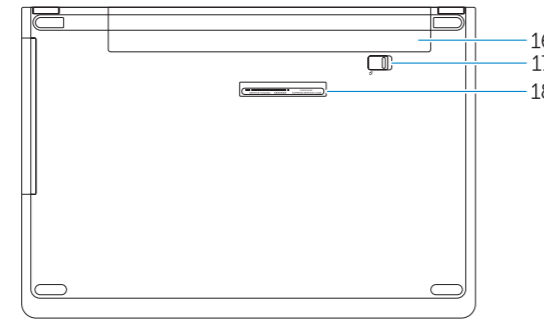
Features

Caractéristiques | Funcionalidades | Özellikler | الميزات



1. Camera
2. Microphone
3. Camera status light
4. Security cable slot
5. Power button
6. Optical drive
7. USB 2.0 connectors
8. Headset connector
9. Touchpad
10. Power and battery status light

11. Memory card reader
12. USB 3.0 connector
13. VGA connector
14. Network connector
15. Power connector
16. Battery
17. Battery latch
18. Service Tag label



1. Caméra
2. Microphone
3. Voyant d'état de la caméra
4. Fente pour câble de sécurité
5. Bouton d'alimentation
6. Lecteur optique
7. Ports USB 2.0
8. Port pour casque
9. Pavé tactile
10. Voyant d'état de la batterie et de l'alimentation

11. Lecteur de carte mémoire
12. Port USB 3.0
13. Port VGA
14. Port réseau
15. Port d'alimentation
16. Batterie
17. Loquet de la batterie
18. Étiquette de numéro de service

1. Câmara
2. Microfone
3. Luz de estado da câmara
4. Ranhura do cabo de segurança
5. Botão para ligar/desligar
6. Unidade óptica
7. Entradas USB 2.0
8. Conector para auscultadores
9. Painel táctil
10. Luz de status de energia e da bateria

11. Leitor de placa de memória
12. Conector USB 3.0
13. Conetor VGA
14. Conector de rede
15. Conector de energia
16. Bateria
17. Trinco da bateria
18. Etiqueta de serviço

1. Kamera
2. Mikrofon
3. Kamera durum ışığı
4. Güvenlik kablosu yuvası
5. Güç düğmesi
6. Optik sürücü
7. USB 2.0 konektörleri
8. Kulaklıkl mikrofon konektörü
9. Dokunmatik yüzey
10. Güç ve pil durum ışığı

11. Bellek kartı okuyucu
12. USB 3.0 konektör
13. VGA konektörü
14. Ağ konektörü
15. Güç konektörü
16. Pil
17. Pil mandalı
18. Servis Etiketi

11. قارئ بطاقة الذاكرة
12. موصل USB 3.0
13. موصل VGA
14. موصل شبكة الاتصال
15. موصل التيار
16. البطارية
17. مزلاج البطارية
18. ملصق رمز الخدمة

1. الكاميرا
2. الميكروفون
3. مصباح حالة الكاميرا
4. فتحة كبل الأمان
5. زر التيار
6. محرك الأقراص الضوئية
7. موصل USB 2.0
8. موصل سماعة الرأس
9. لوحة اللمس
10. مصباح حالة البطارية والتشغيل

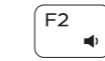
Shortcut keys

Touches de raccourci | Teclas de atalho

Kısayol tuşları | مفاتيح الاختصار



Mute audio
Coupe le son | Desativar o som
Sesi kapat | كتم الصوت



Decrease volume
Diminue le volume | Diminuir o volume
Ses seviyesini düşür | خفض مستوى الصوت



Increase volume
Augmente le volume | Aumentar o volume
Ses seviyesini artır | رفع مستوى الصوت



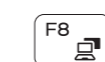
Previous track
Piste précédente | Faixa anterior
Önceki parça | المسار السابق



Play/Pause
Lecture/Pause | Reproduzir/pausar
Oynat/Duraklat | تشغيل/إيقاف مؤقت



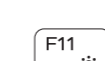
Next track
Piste suivante | Próxima faixa
Sonraki parça | المسار التالي



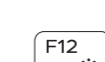
Switch to external display
Bascule vers un moniteur externe | Mudar para o ecrã externo
Harici ekrana geçiş yap | التبديل إلى الشاشة الخارجية



Search
Recherche | Procurar
Ara | بحث



Decrease brightness
Diminue la luminosité | Diminuir a luminosidade
Parlaklığı düşür | تخفيض مستوى السطوع



Increase brightness
Augmente la luminosité | Aumentar a luminosidade
Parlaklığı arttır | رفع مستوى السطوع



Turn off/on wireless
Active/Désactive le sans fil
Ativar/desativar a transmissão sem fios
Kablosuz özelliğini aç/kapa
تشغيل/إيقاف تشغيل الاتصال اللاسلكي



Toggle Fn-key lock
Verrouille/Déverrouille la touche Fn
Ativar/desativar o bloqueio da tecla Fn
Fn tuş kilidini değiştir
تبدیل قفل مفتاح Fn

NOTE: For more information, see *Owner's Manual* at Dell.com/support/manuals.

REMARQUE: pour plus d'informations, consultez le *Manuel du propriétaire* sur Dell.com/support/manuals.

NOTA: Para obter mais informações, consulte *Manual do proprietário* em Dell.com/support/manuals.

NOT: Daha fazla bilgi için bkz. *Kullanım Kılavuzu*, Dell.com/support/manuals.

ملاحظة: لمزيد من المعلومات، انظر دليل المالك على العنوان Dell.com/support/manuals.