

# Vostro 15

3000 Series

## Quick Start Guide

Hurtig startguide

Pikaopas

Guía de inicio rápido

Snabbstartguide



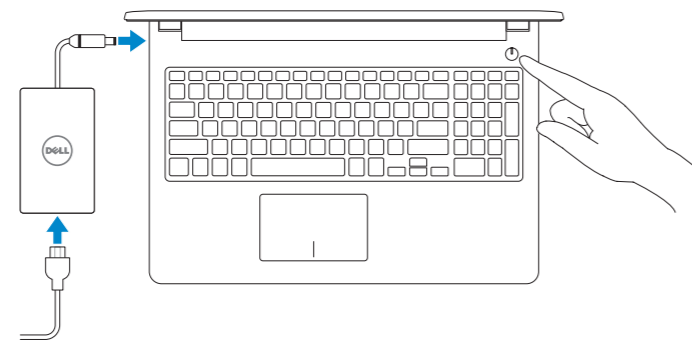
## 1 Connect the power adapter and press the power button

Tilslut strømadapteren og tryk på tænd/sluk-knappen

Kytke verkkolaite ja paina virtapainiketta

Conecte el adaptador de alimentación y presione el botón de encendido

Anslut strömadaptern och tryck på strömbrytaren



## 2 Finish operating system setup

Afslut konfiguration af operativsystem

Suorita käyttöjärjestelmän asennus loppuun

Finalice la configuración del sistema operativo

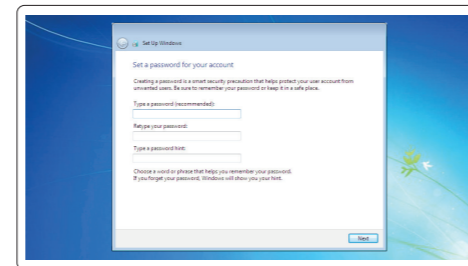
Slutför installationen av operativsystemet

### Windows 7

#### Set a password for Windows

Opret adgangskode til Windows | Määritä Windowsin salasana

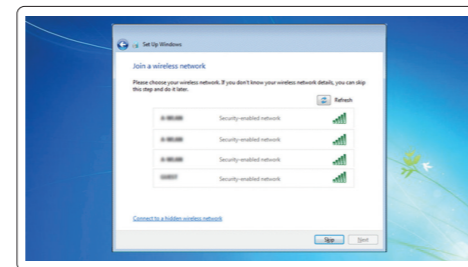
Establezca una contraseña para Windows | Ställ in ett lösenord för Windows



#### Connect to your network

Opret forbindelse til netværket | Muodosta verkkoyhteys

Conéctese a una red | Anslut till ditt nätverk



**NOTE:** If you are connecting to a secured wireless network, enter the password for the wireless network access when prompted.

**BEMÆRK:** Hvis du tilslutter til et sikret trådløst netværk, indtast adgangskoden til det trådløse netværk når du bliver bedt om det.

**HUOMAUTUS:** Jos muodostat yhteyttä suojattuun langattomaan verkkoon, anna langattoman verkon salasana kun sitä pyydetään.

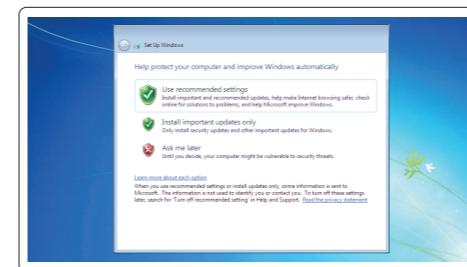
**NOTA:** Si se conecta a una red inalámbrica segura, introduzca la contraseña de acceso a la red inalámbrica cuando se le solicite.

**ANMÄRKNING!** Om du ansluter till ett säkert trådlöst nätverk, ange lösenordet för trådlös nätverksåtkomst när du ombeds göra det.

#### Protect your computer

Beskyt din computer | Suojaa tietokoneesi

Proteja el equipo | Skydda din dator



### Ubuntu

Follow the instructions on the screen to finish setup.

Følg instruktionerne på skærmen for at afslutte opsætning.

Suorita asennus loppuun noudattamalla näytön ohjeita.

Siga las instrucciones en pantalla para finalizar la configuración.

Slutför inställningen genom att följa anvisningarna på skärmen.

#### Product support and manuals

Produktsupport og manualer

Tuotetuki ja käyttöoppaat

Manuales y soporte técnico de productos

Produktsupport och handböcker

[Dell.com/support](http://Dell.com/support)

[Dell.com/support/manuals](http://Dell.com/support/manuals)

[Dell.com/support/windows](http://Dell.com/support/windows)

[Dell.com/support/linux](http://Dell.com/support/linux)

#### Contact Dell

Kontakt Dell | Ota yhteyttä Delliin

Pöngäse en contacto con Dell | Kontakta Dell

[Dell.com/contactdell](http://Dell.com/contactdell)

#### Regulatory and safety

Lovgivningsmæssigt og sikkerhed

Säädöstenmukaisuus ja turvallisuus

Normativa y seguridad

Reglering och säkerhet

[Dell.com/regulatory\\_compliance](http://Dell.com/regulatory_compliance)

#### Regulatory model

Regulatorisk model | Säädösten mukainen malli

Modelo normativo | Regleringsmodell

P47F

#### Regulatory type

Regulatorisk type | Säädösten mukainen tyyppi

Tipo normativo | Regleringstyp

P47F006

#### Computer model

Computermodell | Tietokoneen malli

Modelo de equipo | Datormodell

Vostro 15-3565



0DFYPA00

© 2016 Dell Inc.

© 2016 Microsoft Corporation.

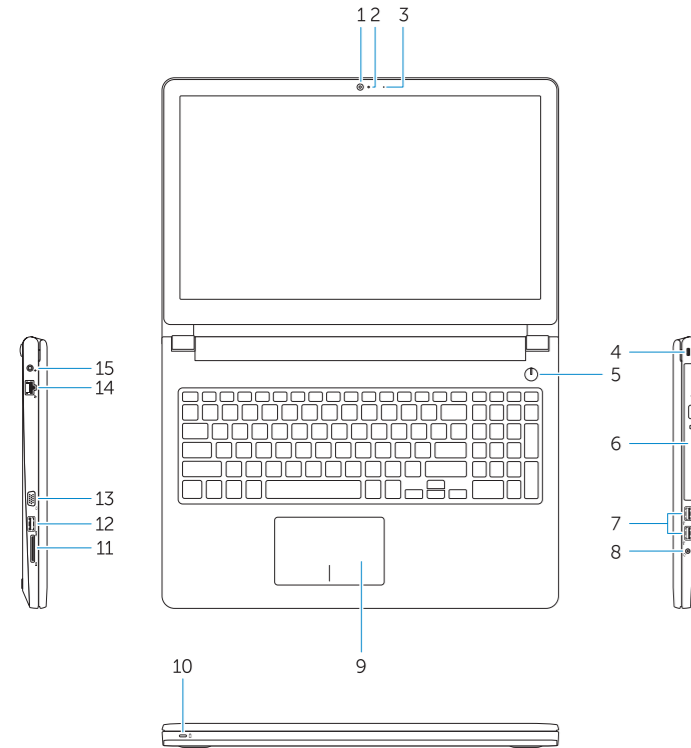
© 2016 Canonical Ltd.

Printed in China.

2016-08

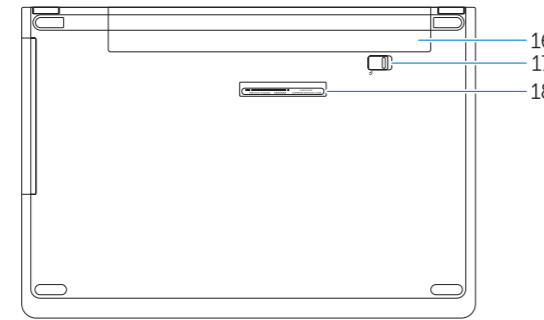
# Features

Egenskaber | Ominaisuudet | Funciones | Funktionen



1. Camera
2. Microphone
3. Camera status light
4. Security cable slot
5. Power button
6. Optical drive
7. USB 2.0 connectors
8. Headset connector
9. Touchpad
10. Power and battery status light

11. Memory card reader
12. USB 3.0 connector
13. VGA connector
14. Network connector
15. Power connector
16. Battery
17. Battery latch
18. Service Tag label



1. Kamera
2. Mikrofon
3. Statusindikator for kamera
4. Slot til sikkerhedskabel
5. Strømknap
6. Optisk drev
7. USB 2.0-stik
8. Headset-stik
9. Berøringsplade
10. Statusindikator for strøm og batteri

11. Hukommelseskortlæser
12. USB 3.0-stik
13. VGA-stik
14. Netværksstik
15. Strømstik
16. Batteri
17. Batterilås
18. Servicemærke

1. Kamera
2. Mikrofoni
3. Kameran tilavalo
4. Suojakaapelin paikka
5. Virtapainike
6. Optinen asema
7. USB 2.0-liittimet
8. Kuulokeliitäntä
9. Kosketuslevy
10. Virran ja akun tilan merkkivalo

11. Muistikortinlukija
12. USB 3.0-liitäntä
13. VGA-liitin
14. Verkkoiliitin
15. Virtaliitäntä
16. Akku
17. Akun salpa
18. Huoltomerkkitarra

1. Cámara
2. Micrófono
3. Indicador de estado de la cámara
4. Ranura para cable de seguridad
5. Botón de encendido
6. Unidad óptica
7. Conectores USB 2.0
8. Conector para auricular
9. Superficie táctil
10. Indicador luminoso de estado de la batería y encendido

1. Kamera
2. Mikrofon
3. Statuslampa för kamera
4. Plats för kabellås
5. Strömbrytare
6. Optisk enhet
7. USB 2.0-anslutningar
8. Headsetkontakt
9. Pekskiva
10. Statuslampa för ström och batteri

11. Lector de tarjetas de memoria
12. Conector USB 3.0
13. Conector VGA
14. Conector de red
15. Conector de alimentación
16. Batería
17. Pestillo de la batería
18. Etiqueta de servicio

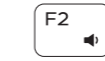
11. Minneskortläsare
12. USB 3.0-kontakt
13. VGA-kontakt
14. Nätverksanslutning
15. Nätkontakt
16. Batteri
17. Batterispärr
18. Etikett med servicenummer

# Shortcut keys

Genvejstaster | Pikavalintanäppäimet  
Teclas de acceso directo | Kortkommandon



**Mute audio**  
Slå lyden fra | Mykistä ääni  
Silenciar el audio | Stäng av ljud



**Decrease volume**  
Formindske lydstyrke | Vähennä äänenvoimakkuutta  
Bajar el volumen | Minska volymen



**Increase volume**  
Forøge lydstyrke | Lisää äänenvoimakkuutta  
Subir el volumen | Öka volymen



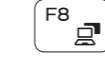
**Previous track**  
Forrige nummer | Edellinen raita  
Pista anterior | Föregående spår



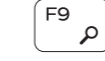
**Play/Pause**  
Afspille/Pause | Toista/tauko  
Reproducir/Pausar | Spela upp/pausa



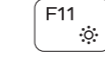
**Next track**  
Næste nummer | Seuraava raita  
Siguiente pista | Nästa spår



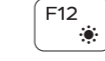
**Switch to external display**  
Skifte til ekstern skærm | Siirry ulkoiseen näyttöön  
Cambiar a la pantalla externa | Växla till extern bildskärm



**Search**  
Søge | Haku  
Buscar | Sök



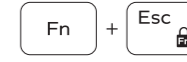
**Decrease brightness**  
Formindske lysstyrke | Vähennä kirkkautta  
Disminuir brillo | Minska ljusstyrkan



**Increase brightness**  
Forøge lysstyrke | Lisää kirkkautta  
Aumentar brillo | Öka ljusstyrkan



**Turn off/on wireless**  
Slå trådløst fra/til  
Kytke langaton yhteys pois/päälle  
Activar/desactivar la función inalámbrica  
Slå av/på trådlösa nätverk



**Toggle Fn-key lock**  
Tænde/slukke for FN-tastlås  
Vaihda Fn--näppäinlukituksen asentoa  
Alternar bloqueo de la tecla Fn  
Växla Fn-tangentlås

**NOTE:** For more information, see *Owner's Manual* at [Dell.com/support/manuals](http://Dell.com/support/manuals).

**BEMÆRK:** For mere information, se *Brugerhåndbog* på [Dell.com/support/manuals](http://Dell.com/support/manuals).

**HUOMAUTUS:** Lisätietoja on käyttöoppaassa osoitteessa [Dell.com/support/manuals](http://Dell.com/support/manuals).

**NOTA:** Para obtener más información, consulte el *Manual del propietario* en [Dell.com/support/manuals](http://Dell.com/support/manuals).

**ANMÄRKNING!** Mer information finns i *bruksanvisningen* på [Dell.com/support/manuals](http://Dell.com/support/manuals).