

# Vostro 15

3000 Series

## Quick Start Guide

Quick Start Guide

Gyors üzembe helyezési útmutató

Skrócona instrukcja uruchomienia

Stručná úvodná príručka

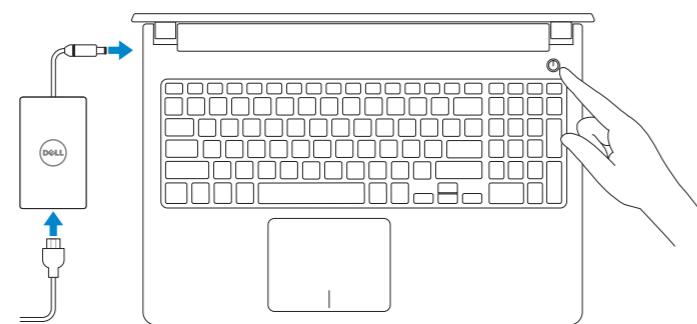
### 1 Connect the power adapter and press the power button

Připojte napájecí adaptér a stiskněte vypínač

Csatlakoztassa a tápadaptert és nyomja meg a bekapcsológombot

Podłącz zasilacz i naciśnij przycisk zasilania

Zapojte napájací adaptér a stlačte spínač napájania



### 2 Finish operating system setup

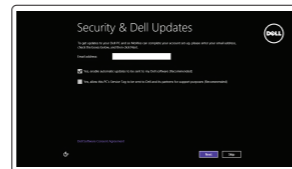
Dokončete nastavení operačního systému

Fejezse be az operációs rendszer beállítását

Skonfiguruj system operacyjny

Dokončite inštaláciu operačného systému

#### Windows 8.1



##### Enable security and updates

Aktivujte zabezpečení a aktualizace

Kapcsolja be a számítógép védelmét és a frissítéseket

Wtáčz zabezpečenia i aktualizácie

Povolte bezpečnostné funkcie a aktualizácie



##### Connect to your network

Připojte se k síti

Kapcsolódjon a hálózathoz

Nawiąż połączenie z siecią

Pripojte sa k sieti

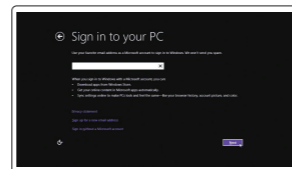
**NOTE: If you are connecting to a secured wireless network, enter the password for the wireless network access when prompted.**

**POZNÁMKA:** Pokud se připojujete k zabezpečené bezdrátové síti, na vyzvání zadejte heslo pro přístup k dané bezdrátové síti.

**MEGJEGYZÉS:** Ha egy biztonságos vezeték nélküli hálózathoz csatlakozik, adj a meg annak jelszavát, amikor erre a vezeték nélküli hálózathoz való hozzáféréshez szükség van.

**UWAGA:** Jeśli nawiążesz połączenie z zabezpieczoną siecią bezprzewodową, wprowadź hasło dostępu do sieci po wyświetleniu monitu.

**POZNÁMKA:** Ak sa pripájate k zabezpečenej bezdrôtovej sieti, na výzvu zadajte heslo prístupu k bezdrôtovej sieti.



##### Sign in to your Microsoft account or create a local account

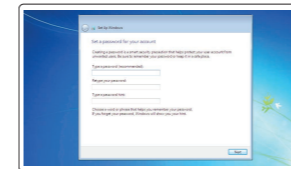
Přihlaste se k účtu Microsoft nebo si vytvořte místní účet

Jelentkezzen be a Microsoft fiókjába, vagy hozzon létre helyi fiókot

Zaloguj się do konta Microsoft albo utwórz konto lokalne

Prihláste sa do konta Microsoft alebo si vytvorte lokálne konto

#### Windows 7



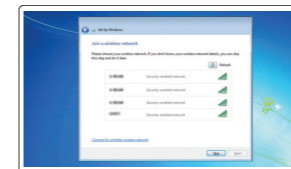
##### Set up password for Windows

Nastavení hesla pro systém Windows

Jelszó beállítás Windows operációs rendszerhez

Ustaw hasło systemu Windows

Nastavte heslo do systému Windows



##### Connect to your network

Připojte se k síti

Kapcsolódjon a hálózathoz

Nawiąż połączenie z siecią

Pripojte sa k sieti

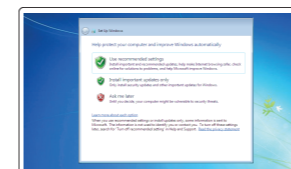
**NOTE: If you are connecting to a secured wireless network, enter the password for the wireless network access when prompted.**

**POZNÁMKA:** Pokud se připojujete k zabezpečené bezdrátové síti, na vyzvání zadejte heslo pro přístup k dané bezdrátové síti.

**MEGJEGYZÉS:** Ha egy biztonságos vezeték nélküli hálózathoz csatlakozik, adj a meg annak jelszavát, amikor erre a vezeték nélküli hálózathoz való hozzáféréshez szükség van.

**UWAGA:** Jeśli nawiążesz połączenie z zabezpieczoną siecią bezprzewodową, wprowadź hasło dostępu do sieci po wyświetleniu monitu.

**POZNÁMKA:** Ak sa pripájate k zabezpečenej bezdrôtovej sieti, na výzvu zadajte heslo prístupu k bezdrôtovej sieti.



##### Protect your computer

Ochrana počítače

Védje számítógépét

Zabezpiecz komputer

Chrňte svoj počítač

#### Ubuntu

Follow the instructions on the screen to finish setup.

Dokončete nastavení podle pokynů na obrazovce.

A beállítás befejezéséhez kövesse a képernyőn megjelenő utasításokat.

Postępuj zgodnie z instrukcjami wyświetlanymi na ekranie, aby ukończyć proces konfiguracji.

Podľa pokynov na obrazovke dokončite nastavenie.

### Locate Dell apps in Windows 8.1

Umístění aplikací Dell v systému Windows 8.1

Keresse meg a Dell alkalmazásokat a Windows 8.1 alatt

Odszukaj aplikacje Dell w systemie Windows 8.1

Найдите приложения Dell в системе Windows 8.1



##### Register your computer

Registrace počítače | Regisztrálja a számítógépét

Zarejestruj komputer | Zaregistrujte si počítač



##### Dell Backup and Recovery

**Backup, recover, repair, or restore your computer**

Zálohování, zotavení, oprava nebo obnovení počítače

Készítsen biztonsági mentést, állítsa helyre, javítsa vagy állítsa helyre számítógépét

Utwórz kopię zapasową, napraw lub przywróć komputer

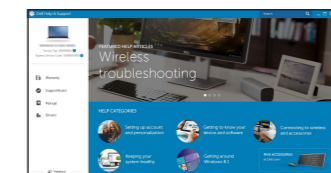
Zálohovanie, obnovenie funkčnosti, oprava alebo obnovenie stavu vášho počítača



##### Dell Help & Support

Nápověda a podpora Dell | Dell súgó és támogatás

Pomoc i obsługa techniczna firmy Dell | Pomoc a technická podpora Dell



##### SupportAssist

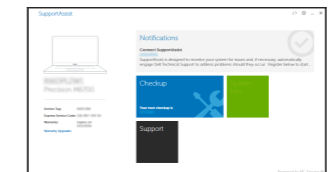
**Check and update your computer**

Kontrola počítače a případná aktualizace

Ellenőrizze és frissítse számítógépét

Wyszukaj i zainstaluj aktualizacje komputera

Kontrolujte a aktualizujte svoj počítač



#### Product support and manuals

Podpora a příručky k produktům

Terméktámogatás és kézikönyvek

Pomoc techniczna i podręczniki

Podpora a príručky produktu

[Dell.com/support](http://Dell.com/support)

[Dell.com/support/manuals](http://Dell.com/support/manuals)

[Dell.com/support/windows](http://Dell.com/support/windows)

[Dell.com/support/linux](http://Dell.com/support/linux)

#### Contact Dell

Kontaktujte společnost Dell | Kapcsolatfelvétel a Dell-lel

Kontakt z firmą Dell | Kontaktujte Dell

[Dell.com/contactdell](http://Dell.com/contactdell)

#### Regulatory and safety

Regulace a bezpečnost

Szabályozások és biztonság

Przepisy i bezpieczeństwo

Zákonom vyžadované a bezpečnostné informácie

[Dell.com/regulatory\\_compliance](http://Dell.com/regulatory_compliance)

#### Regulatory model

Směrnicový model | Szabályozó modell

Model | Regulačný model

P52F

#### Regulatory type

Regulační typ | Szabályozó típus

Typ | Regulačný typ

P52F003

#### Computer model

Model počítače | Számítógép modell

Model komputera | Model počítača

Vostro 15-3559



0N3GM0A00

© 2015 Dell Inc.

© 2015 Microsoft Corporation.

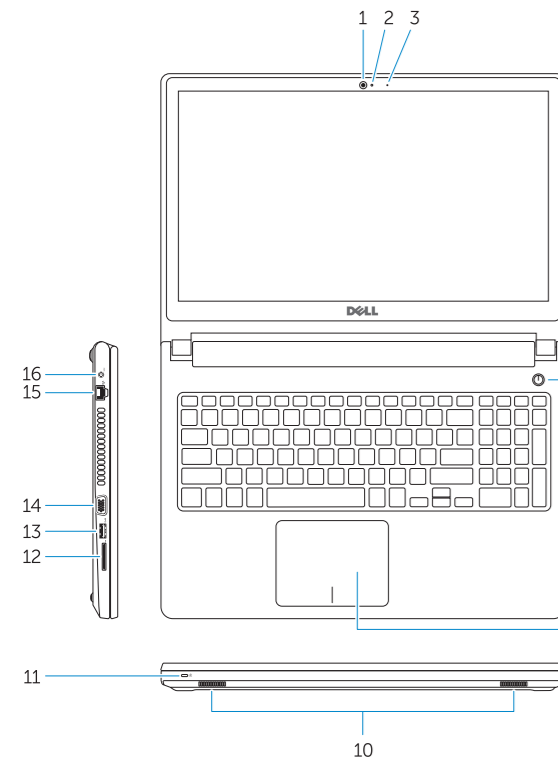
© 2015 Canonical Ltd.

Printed in China.

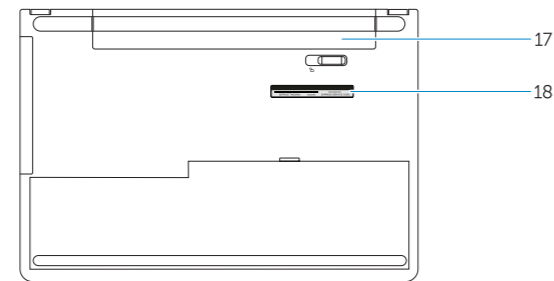
2015-06

# Features

Funkce | Jellemzők | Funkcje | Vlastnosti



- 1. Camera
- 2. Camera-status light
- 3. Microphone
- 4. Security-cable slot
- 5. Power button
- 6. Optical drive
- 7. USB 2.0 connectors
- 8. Headset connector
- 9. Touchpad
- 10. Speakers
- 11. Power and battery-status light/  
Hard-drive activity light
- 12. Memory-card reader
- 13. USB 3.0 connector
- 14. VGA connector
- 15. Network connector
- 16. Power connector
- 17. Battery
- 18. Service-Tag label



- 1. Kamera
- 2. Indikátor stavu kamery
- 3. Mikrofon
- 4. Slot bezpečnostního kabelu
- 5. Vypínač
- 6. Optická jednotka
- 7. Konektory USB 2.0
- 8. Konektor náhlavní sady
- 9. Dotyková podložka
- 10. Reproduktory
- 11. Indikátor napájení a stavu baterie/  
indikátor činnosti pevného disku
- 12. Čtečka paměťových karet
- 13. Konektor USB 3.0
- 14. Konektor VGA
- 15. Síťový konektor
- 16. Konektor napájení
- 17. Baterie
- 18. Servisní štítek

- 1. Kamera
- 2. Kamera állapot jelzőfény
- 3. Mikrofon
- 4. Biztonsági kábel foglalata
- 5. Bekapcsológomb
- 6. Optikai meghajtó
- 7. USB 2.0 csatlakozók
- 8. Fejhallgató csatlakozó
- 9. Érintőpad
- 10. Hangszórók
- 11. Bekapcsolás- és akkumulátortöltöttség  
jelzőfény/Merevlemez-meghajtó  
tevékenység jelzőfény
- 12. Memóriakártya-olvasó
- 13. USB 3.0 csatlakozó
- 14. VGA csatlakozó
- 15. Hálózati csatlakozó
- 16. Tápcsatlakozó
- 17. Akkumulátor
- 18. Szerviz-fül címke

- 1. Kamera
- 2. Lampka stanu kamery
- 3. Mikrofon
- 4. Gniazdo linki antykradzieżowej
- 5. Przycisk zasilania
- 6. Napęd dysków optycznych
- 7. Złącza USB 2.0
- 8. Złącze zestawu słuchawkowego
- 9. Tabliczka dotykowa
- 10. Głośniki
- 11. Lampka zasilania i stanu  
akumulatora/lampka aktywności  
dysku twardego
- 12. Czytnik kart pamięci
- 13. Złącze USB 3.0

- 1. Kamera
- 2. Kontrolka stavu kamery
- 3. Mikrofon
- 4. Otvor pre bezpečnostný kábel
- 5. Tlačidlo napájania
- 6. Optická jednotka
- 7. Konektory USB 2.0
- 8. Konektor náhlavnej súpravy
- 9. Dotyková plocha
- 10. Reproduktory
- 11. Kontrolka stavu napájania a batérie/  
kontrolka aktivity pevného disku
- 12. Čítačka pamäťových kariet
- 13. Konektor USB 3.0
- 14. Konektor VGA

- 14. Złącze VGA
- 15. Złącze sieciowe
- 16. Złącze zasilania
- 17. Akumulator
- 18. Etykieta ze znacznikiem  
serwisowym

- 15. Sieťový konektor
- 16. Konektor napájania
- 17. Batéria
- 18. Etiketka servisného štítku

# Shortcut keys

Klávesové zkratky | Billentyűkombinációk  
Skróty klawiaturowe | Klávesové skratky

- F1** **Mute audio**  
Ztlumení zvuku | Hang némítása  
Wyciszenie dźwięku | Stłmienie zvuku
- F2** **Decrease volume**  
Snížení hlasitosti | Hangerő csökkentése  
Zmniejszenie głośności | Zniżenie głośności
- F3** **Increase volume**  
Zvýšení hlasitosti | Hangerő növelése  
Zwiększenie głośności | Zwiększenie głośności
- F4** **Play previous track/chapter**  
Přehrání předchozí skladby/kapitoly  
Az előző zeneszám/fejezet lejátszása  
Poprzedni utwór/rozdział  
Prehraj predchádzajúcu stopu/kapitolu
- F5** **Play/Pause**  
Přehrávání/pozastavení | Lejátszás/Szünet  
Odtwarzanie/wstrzymanie | Prehrawanie/pozastawienie
- F6** **Play next track/chapter**  
Přehrání následující skladby/kapitoly  
Az következő zeneszám/fejezet lejátszása  
Następny utwór/rozdział  
Prehraj ďalšiu stopu/kapitolu
- F8** **Switch to external display**  
Přepnutí na externí displej | Váltás külső kijelzőre  
Przetączenie na monitor zewnętrzny | Prepnutie na externý displej
- F9** **Open Search**  
Otevření dialogu pro hledání | Nyissa meg a keresés  
Otwarcie panelu Wyszukiwanie | Otworenie nástroja Hładaj
- F10** **Toggle keyboard backlight (optional)**  
Přepnutí podsvícení klávesnice (volitelné)  
Billentyűzet háttérvilágításának váltása (opcionális)  
Przetączenie podświetlania klawiatury (opcjonalnie)  
Prepinanie podsvietenia klávesnice (voliteľné)

- F11** **Decrease brightness**  
Snížení jasu | Fényerő csökkentése  
Zmniejszenie jasności | Zniżenie jasu
- F12** **Increase brightness**  
Zvýšení jasu | Fényerő növelése  
Zwiększenie jasności | Zwiększenie jasu
- Fn** + **PrtScr** **Turn off/on wireless**  
Zapnutí/vypnutí bezdrátového připojení  
Vezeték nélküli funkció ki- vagy bekapcsolása  
Włączenie/wyłączenie sieci bezprzewodowej  
Vypnutie/zapnutie bezdrôtovej komunikácie
- Fn** + **Esc** **Toggle Fn-key lock**  
Přepnutí zámku klávesy Fn  
Fn-gomb zár ki-/bekapcsolása  
Przetączenie klawisza Fn  
Prepinanie zamknutia klávesu Fn
- Fn** + **Insert** **Put the computer to sleep**  
Přepnutí počítače do režimu spánku  
Altassa el a számítógépet  
Uśpienie komputera  
Uvedenie počítača do režimu spánku
- Fn** + **H** **Toggle between power and battery-status light/  
harddrive activity light**  
Přepnutí mezi indikátorem napájení a stavu baterie/  
indikátorem činnosti pevného disku  
Váltás bekapcsolás- és akkumulátortöltöttség jelzőfény/  
merevlemez-meghajtó tevékenység jelzőfény között  
Przetączenie lampki zasilania i stanu akumulatora/lampki  
aktywności dysku twardego  
Prepinanie medzi kontrolkou stavu napájania a batérie/  
kontrolkou aktivity pevného disku

**NOTE:** For more information, see *Owner's Manual* at [dell.com/support](http://dell.com/support).  
**POZNÁMKA:** Další informace naleznete v *užívateľské príručce* na stránkách [dell.com/support](http://dell.com/support).  
**MEGJEGYZÉS:** Bővebb információért lásd a *Használati útmutatót* a [dell.com/support](http://dell.com/support) weboldalon.  
**UWAGA:** Aby uzyskać więcej informacji, zobacz *Podręcznik użytkownika* na stronie internetowej [dell.com/support](http://dell.com/support).  
**POZNÁMKA:** Ďalšie informácie nájdete v dokumente *Príručka majiteľa* na adrese [dell.com/support](http://dell.com/support).