

# Vostro 15

3000 Series

## Quick Start Guide

Οδηγός γρήγορης έναρξης

Guia de iniciação rápida

מדריך התחלה מהירה

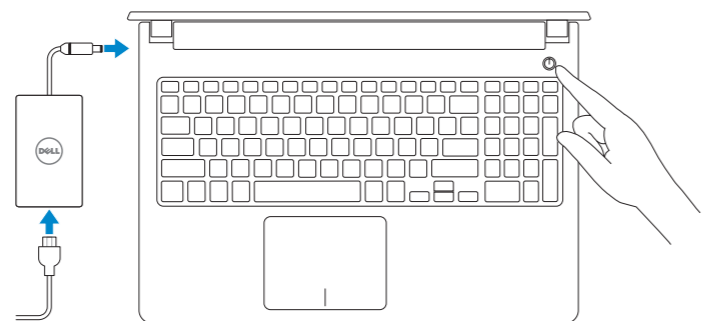


### 1 Connect the power adapter and turn on your computer

Συνδέστε τον προσαρμογέα ισχύος και ενεργοποιήστε τον υπολογιστή σας

Ligar o adaptador de corrente e ligar o computador

חבר את מתאם הזרם והפעל את המחשב

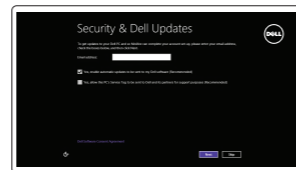


### 2 Finish Windows setup

Τελειώστε την εγκατάσταση των Windows | Concluir a configuração do Windows

הגדרת Windows הסתיימה

#### Windows 8



##### Enable security and updates

Ενεργοποιήστε τις ρυθμίσεις για την ασφάλεια και τις ενημερώσεις

Activar funcionalidades de segurança e actualizações

אפשר אבטחה ועדכונים



##### Connect to your network

Συνδεθείτε στο δίκτυό σας

Estabelecer ligação à rede

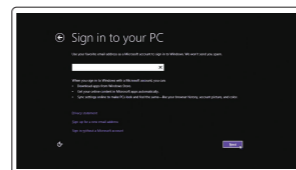
התחבר לרשת

**NOTE: If you are connecting to a secured wireless network, enter the password for the wireless network access when prompted.**

**ΣΗΜΕΙΩΣΗ:** Αν πρόκειται να συνδεθείτε σε ασφαλές ασύρματο δίκτυο, πληκτρολογήστε τον κωδικό πρόσβασης στο ασύρματο δίκτυο όταν παρουσιαστεί η σχετική προτροπή.

**NOTA:** Se estiver a estabelecer ligação a uma rede sem fios protegida, quando for solicitado, digite a palavra-passe de acesso à rede sem fios.

**הערה:** אם אתם מתחבר לרשת אלחוטית מאובטחת, הזן את סיסמת הגישה לרשת האלחוטית כשתבקש לעשות זאת.



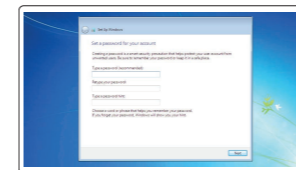
##### Sign in to your Microsoft account or create a local account

Συνδεθείτε στον λογαριασμό σας στη Microsoft ή δημιουργήστε τοπικό λογαριασμό.

Iniciar sessão numa conta Microsoft ou criar uma conta local

היכנס לחשבון Microsoft שלך או צור חשבון מקומי

#### Windows 7

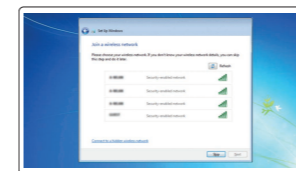


##### Set up password for Windows

Ρύθμιση κωδικού πρόσβασης για Windows

Como configurar a palavra-passe para o Windows

צור סיסמא ל-Windows



##### Connect to your network

Συνδεθείτε στο δίκτυό σας

Estabelecer ligação à rede

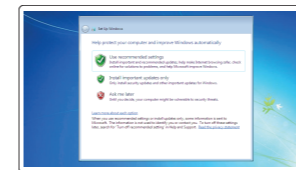
התחבר לרשת

**NOTE: If you are connecting to a secured wireless network, enter the password for the wireless network access when prompted.**

**ΣΗΜΕΙΩΣΗ:** Αν πρόκειται να συνδεθείτε σε ασφαλές ασύρματο δίκτυο, πληκτρολογήστε τον κωδικό πρόσβασης στο ασύρματο δίκτυο όταν παρουσιαστεί η σχετική προτροπή.

**NOTA:** Se estiver a estabelecer ligação a uma rede sem fios protegida, quando for solicitado, digite a palavra-passe de acesso à rede sem fios.

**הערה:** אם אתם מתחבר לרשת אלחוטית מאובטחת, הזן את סיסמת הגישה לרשת האלחוטית כשתבקש לעשות זאת.



##### Protect your computer

Προστασία του υπολογιστή σας

Proteja o computador

גן על המחשב שלך

### Locate your Dell apps

Εντοπίστε τις εφαρμογές σας της Dell | Localizar as aplicações Dell

אתר את יישומי Dell שלך

#### Windows 8



##### Register your computer

Δηλώστε τον υπολογιστή σας | Registrar o computador

רשום את המחשב שלך



##### Dell Backup and Recovery

**Backup, recover, repair, or restore your computer**

Δημιουργία αντιγράφων ασφαλείας, επισκευή ή αποκατάσταση του υπολογιστή σας

Criar cópia de segurança, recuperação, reparação ou restauração do computador

גב, תקן או שחזר את המחשב שלך



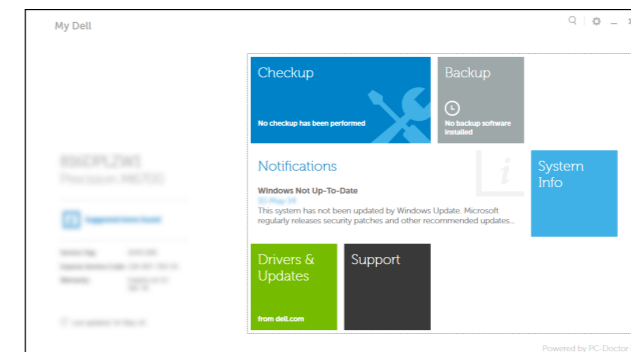
##### My Dell

##### Check and update your computer

Έλεγχος και ενημέρωση του υπολογιστή σας

Verificar e actualizar o computador

בדוק ועדכן את המחשב שלך



#### Product support and manuals

Υποστήριξη και εγχειρίδια προϊόντων

Supporte de produtos e manuais

תמיכה ומדריכים למוצר

dell.com/support

dell.com/support/manuals

#### Contact Dell

Επικοινωνία με την Dell

Contactar a Dell

פנה אל Dell

dell.com/contactdell

#### Regulatory and safety

Ρυθμιστικοί φορείς και ασφάλεια

Regulamentos e segurança

תקנות ובטיחה

dell.com/regulatory\_compliance

#### Regulatory model

Μοντέλο κατά τους ρυθμιστικούς φορείς

Modelo regulamentar

דגם תקינה

P52F

#### Regulatory type

Τύπος κατά τους ρυθμιστικούς φορείς

Tipo regulamentar

סוג תקינה

P52F001

#### Computer model

Μοντέλο υπολογιστή

Modelo do computador

דגם מחשב

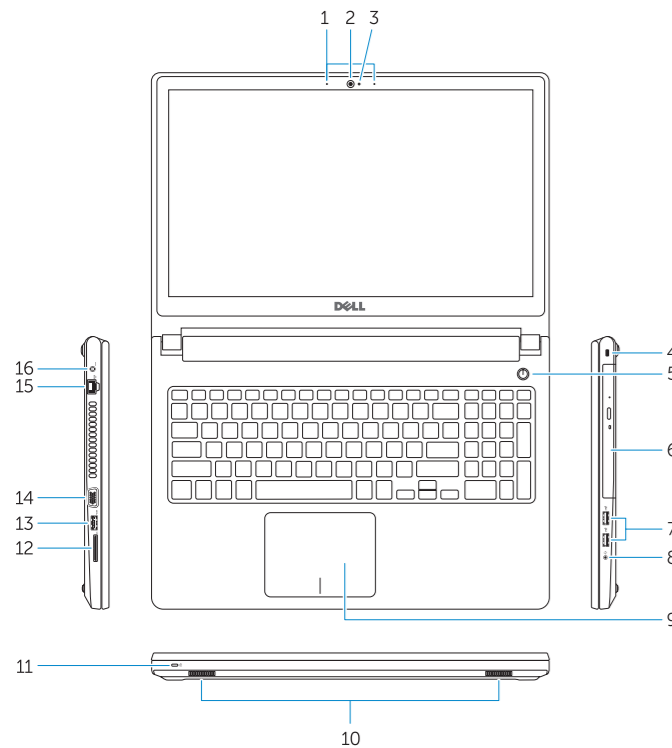
Vostro 15-3558



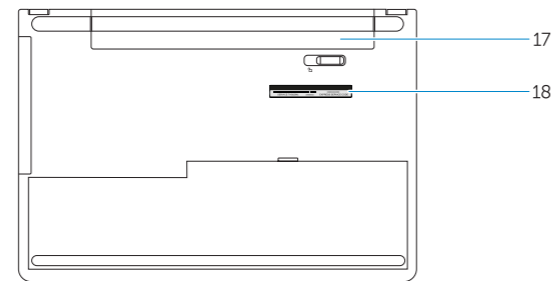
P/N TWGT5 A01

# Features

Δυνατότητες | Funcionalidades | תכונות



- 1. Microphones
- 2. Camera
- 3. Camera-status light
- 4. Security-cable slot
- 5. Power button
- 6. Optical drive
- 7. USB 2.0 connectors
- 8. Headset connector
- 9. Touchpad
- 10. Speakers
- 11. Power and battery-status light/  
Hard-drive activity light
- 12. Memory-card reader
- 13. USB 3.0 connector
- 14. VGA connector
- 15. Network connector
- 16. Power connector
- 17. Battery
- 18. Service-Tag label



- 1. Μικρόφωνα
- 2. Κάμερα
- 3. Λυχνία κατάστασης κάμερας
- 4. Υποδοχή καλωδίου ασφαλείας
- 5. Κουμπί λειτουργίας
- 6. Μονάδα οπτικού δίσκου
- 7. Σύνδεσμοι USB 2.0
- 8. Σύνδεσμος ακουστικών
- 9. Επιφάνεια αφής
- 10. Ηχεία
- 11. Λυχνία τροφοδοσίας και κατάστασης μπαταρίας/Λυχνία δραστηριότητας σκληρού δίσκου
- 12. Μονάδα ανάγνωσης καρτών μνήμης
- 13. Σύνδεσμος USB 3.0
- 14. Σύνδεσμος VGA
- 15. Σύνδεσμος δικτύου
- 16. Σύνδεσμος τροφοδοσίας
- 17. Μπαταρία
- 18. Ετικέτα εξυπηρέτησης

- 1. Microfones
- 2. Câmera
- 3. Luz de estado da câmara
- 4. Ranhura do cabo de segurança
- 5. Botão de alimentação
- 6. Unidade óptica
- 7. Entradas USB 2.0
- 8. Conector para auscultadores
- 9. Painel táctil
- 10. Colunas
- 11. Alimentação e luz do estado da bateria/luz de atividade do disco rígido
- 12. Leitor de cartões de memória
- 13. Conector USB 3.0
- 14. Conector VGA
- 15. Conector de rede
- 16. Conector de alimentação
- 17. Bateria
- 18. Etiqueta de serviço

- 15. מחבר רשת
- 16. מחבר מתח
- 17. סוללה
- 18. תווית תג שירות

- 1. מיקרופונים
- 2. מצלמה
- 3. נורית מצב מצלמה
- 4. חריץ כבל אבטחה
- 5. לחצן הפעלה
- 6. כונן אופטי
- 7. מחברי USB 2.0
- 8. מחבר לדיבורית אישית
- 9. משטח מגע
- 10. מקולים
- 11. נורית מצב סוללה והפעלה/נורית פעילות כונן קשיח
- 12. קורא כרטיסי זיכרון
- 13. מחבר USB 3.0
- 14. מחבר VGA

# Shortcut keys

Πλήκτρα συντόμευσης | Teclas de atalho

מקשי קיצור

- F1** Mute audio  
Σίγαση ήχου | Silenciar o áudio  
השתק הצלילים
- F2** Decrease volume  
Μείωση ακουστικής έντασης | Diminuir o volume  
החלש את עוצמת הקול
- F3** Increase volume  
Αύξηση ακουστικής έντασης | Aumentar o volume  
הגבר את עוצמת הקול
- F4** Play previous track/chapter  
Αναπαραγωγή προηγούμενου κομματιού/κεφαλαίου  
Reproduzir a faixa/capítulo anterior
- F5** Play/Pause  
Αναπαραγωγή/Παύση | Reproduzir/pausa  
הפעל/השהה
- F6** Play next track/chapter  
Αναπαραγωγή επόμενου κομματιού/κεφαλαίου  
Reproduzir a faixa/capítulo seguinte
- F8** Switch to external display  
Μετάβαση σε εξωτερική οθόνη | Mudar para o ecrã externo  
עבור אל צג חיצוני
- F9** Open Search  
Άνοιγμα δυνατότητας Αναζήτηση | Abrir procurar  
חיפוש פתוח
- F10** Toggle keyboard backlight (optional)  
Εναλλαγή οπίσθιου φωτισμού πληκτρολογίου (προαιρετικά)  
Ligar/Desligar retroiluminação do teclado (opcional)  
הפעל/השבט תאורה אחורית של המקלדת (אופציונלי)

- F11** Decrease brightness  
Μείωση φωτεινότητας | Diminuir o brilho  
הפחת את רמת הבהירות
- F12** Increase brightness  
Αύξηση φωτεινότητας | Aumentar o brilho  
הגבר את רמת הבהירות
- Fn + PrtScr** Turn off/on wireless  
Ενεργοποίηση/Απενεργοποίηση ασύρματης επικοινωνίας  
Ligar/desligar a transmissão sem fios
- Fn + Esc** Toggle Fn-key lock  
Εναλλαγή κλειδώματος πλήκτρου Fn  
Ligar/desligar bloqueio da tecla Fn
- Fn + Insert** Put the computer to sleep  
Μετάβαση του υπολογιστή σε αναστολή λειτουργίας  
Coloque o computador em suspensão
- Fn + H** Toggle between power and battery-status light/hard-drive activity light  
Εναλλαγή μεταξύ λυχνίας τροφοδοσίας και λυχνίας κατάστασης μπαταρίας/λυχνίας δραστηριότητας σκληρού δίσκου  
Alterna entre a luz de energia e estado da bateria/luz de atividade do disco rígido

**NOTE:** For more information, see *Owner's Manual* at [dell.com/support](http://dell.com/support).  
**ΣΗΜΕΙΩΣΗ:** Για περισσότερες πληροφορίες, ανατρέξτε στο *Εγχειρίδιο κατόχου* στην ιστοσελίδα [dell.com/support](http://dell.com/support).  
**NOTA:** Para mais informações, consulte *Manual do proprietário* em [dell.com/support](http://dell.com/support).  
**הערה:** למידע נוסף, ראה את המדריך למשתמש ב-[dell.com/support](http://dell.com/support).