

Vostro 14

3000 Series

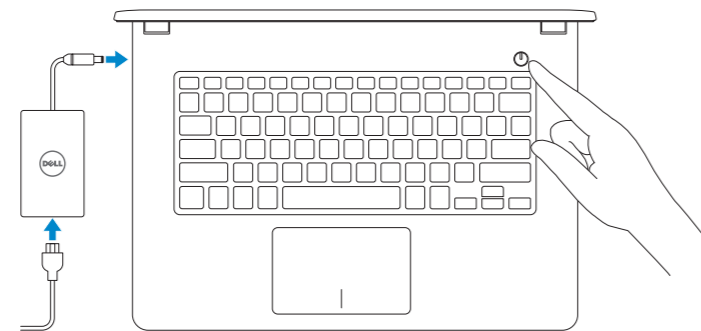
Quick Start Guide

Panduan Pengaktifan Cepat
Hướng dẫn khởi động nhanh



1 Connect the power adapter and turn on your computer

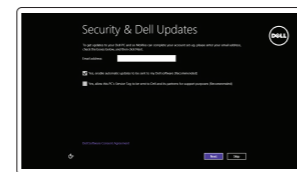
Hubungkan adaptor daya dan hidupkan komputer Anda
Kết nối bộ chuyển đổi nguồn và mở máy tính của bạn



2 Finish Windows setup

Tuntaskan penataan Windows | Hoàn tất cài đặt Windows

Windows 8



Enable security and updates
Aktifkan keamanan dan pembaruan
Bật tính năng bảo mật và cập nhật

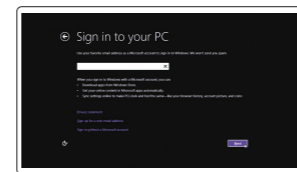


Connect to your network
Sambungkan ke jaringan Anda
Kết nối vào mạng của bạn

NOTE: If you are connecting to a secured wireless network, enter the password for the wireless network access when prompted.

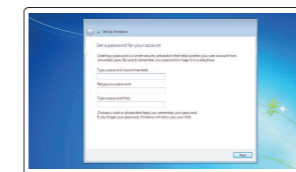
CATATAN: Jika Anda menghubungkan ke jaringan nirkabel aman, masukkan kata sandi untuk akses jaringan nirkabel tersebut saat diminta.

GHI CHÚ: Nếu bạn đang kết nối với một mạng không dây bảo mật, hãy nhập mật khẩu để truy cập mạng không dây khi được nhắc.

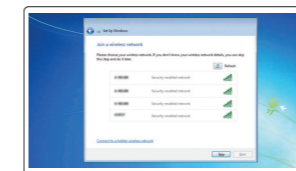


Sign in to your Microsoft account or create a local account
Masuk ke akun Microsoft Anda atau buat akun lokal
Đăng nhập vào tài khoản Microsoft của bạn và tạo tài khoản trên máy tính

Windows 7



Set up password for Windows
Atur kata sandi untuk Windows
Thiết lập mật khẩu cho Windows

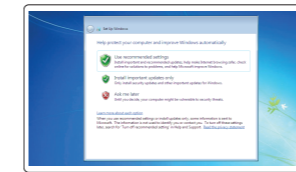


Connect to your network
Sambungkan ke jaringan Anda
Kết nối vào mạng của bạn

NOTE: If you are connecting to a secured wireless network, enter the password for the wireless network access when prompted.

CATATAN: Jika Anda menghubungkan ke jaringan nirkabel aman, masukkan kata sandi untuk akses jaringan nirkabel tersebut saat diminta.

GHI CHÚ: Nếu bạn đang kết nối với một mạng không dây bảo mật, hãy nhập mật khẩu để truy cập mạng không dây khi được nhắc.



Protect your computer
Lindungi komputer Anda
Bảo vệ máy tính của bạn

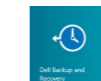
Locate your Dell apps

Cari lokasi aplikasi Dell Anda | Xác định vị trí các ứng dụng Dell của bạn

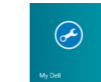
Windows 8



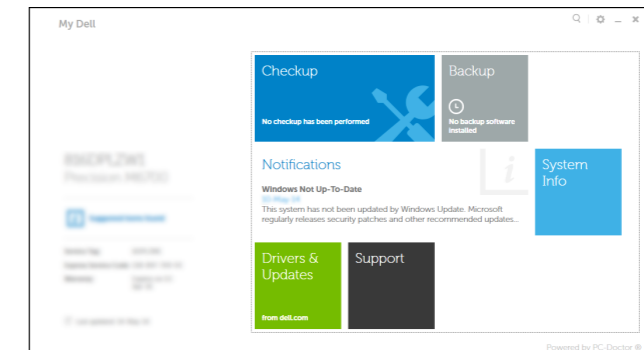
Register your computer
Daftarkan komputer Anda | Đăng ký máy tính của bạn



Dell Backup and Recovery **Backup, recover, repair, or restore your computer**
Cadangkan, pulihkan, perbaiki, atau pulihkan komputer Anda
Sao lưu, phục hồi, sửa chữa, hoặc khôi phục lại máy tính của bạn



My Dell **Check and update your computer**
Periksa dan perbarui komputer Anda
Kiểm tra và cập nhật máy tính của bạn



Product support and manuals
Manual dan dukungan produk
Hỗ trợ sản phẩm và sách hướng dẫn

dell.com/support
dell.com/support/manuals

Contact Dell
Hubungi Dell | Liên hệ Dell

dell.com/contactdell

Regulatory and safety
Regulasi dan keselamatan | Quy định và an toàn

dell.com/regulatory_compliance

Regulatory model
Model regulatori | Model quy định

P65G

Regulatory type
Jenis regulatori | Loại quy định

P65G001

Computer model
Model komputer | Model máy tính

Vostro 14-3458



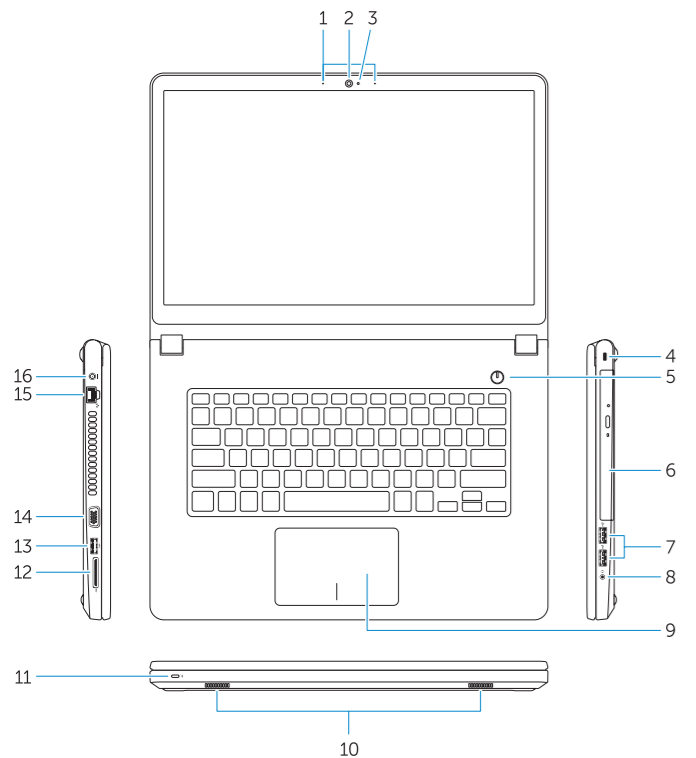
P/N 3MK7K A01

© 2015 Dell Inc.
© 2015 Microsoft Corporation.

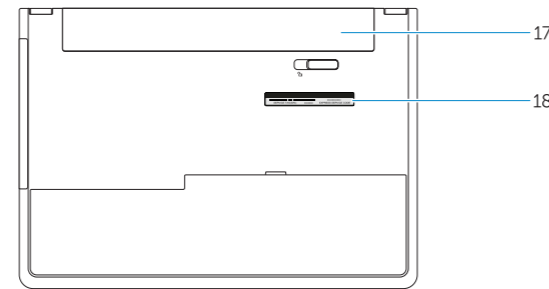
Printed in China.
2015-02

Features

Fitur | Tính năng



- 1. Microphones
- 2. Camera
- 3. Camera-status light
- 4. Security-cable slot
- 5. Power button
- 6. Optical drive
- 7. USB 2.0 connectors
- 8. Headset connector
- 9. Touchpad
- 10. Speakers
- 11. Power and battery-status light/
Hard-drive activity light
- 12. Memory-card reader
- 13. USB 3.0 connector
- 14. VGA connector
- 15. Network connector
- 16. Power connector
- 17. Battery
- 18. Service-Tag label



- 1. Mikrofon
- 2. Kamera
- 3. Lampu status kamera
- 4. Slot kabel pengaman
- 5. Tombol daya
- 6. Drive optik
- 7. Konektor USB 2.0
- 8. Konektor headset
- 9. Panel sentuh
- 10. Speaker
- 11. Lampu daya dan status baterai/
Lampu aktivitas hard disk
- 12. Pembaca kartu memori
- 13. Konektor USB 3.0
- 14. Konektor VGA
- 15. Konektor jaringan
- 16. Konektor daya
- 17. Baterai
- 18. Label Tag Servis

- 1. Micrô
- 2. Camera
- 3. Đèn trạng thái camera
- 4. Khe cáp bảo vệ
- 5. Nút nguồn
- 6. Ổ đĩa quang
- 7. Đầu nối USB 2.0
- 8. Đầu nối tai nghe
- 9. Bàn chạm
- 10. Loa ngoài
- 11. Đèn tình trạng nguồn và pin/Đèn hoạt động ổ đĩa cứng
- 12. Khe đọc thẻ nhớ
- 13. Đầu nối USB 3.0
- 14. Đầu nối VGA
- 15. Đầu nối mạng
- 16. Đầu nối nguồn
- 17. Pin
- 18. Nhãn thẻ bảo trì

Shortcut keys

Tombol pintasan | Phím tắt

- F1** Mute audio
Mematikan audio | Tắt âm
- F2** Decrease volume
Menurunkan volume | Giảm âm lượng
- F3** Increase volume
Meningkatkan volume | Tăng âm lượng
- F4** Play previous track/chapter
Memutar trek/bab sebelumnya | Phát bản nhạc/chương trước đó
- F5** Play/Pause
Memutar/Menjeda | Phát/Tạm dừng
- F6** Play next track/chapter
Memutar trek/bab selanjutnya | Phát bản nhạc/chương kế tiếp
- F8** Switch to external display
Mengalihkan ke display eksternal
Chuyển đổi sang màn hình hiển thị bên ngoài
- F9** Open Search
Membuka Pencarian | Mở Tìm kiếm
- F10** Toggle keyboard backlight (optional)
Beralih antar lampu latar keyboard (opsional)
Bật tắt đèn nền bàn phím (tùy chọn)

- F11** Decrease brightness
Menurunkan kecerahan | Giảm độ sáng
- F12** Increase brightness
Meningkatkan kecerahan | Tăng độ sáng
- Fn** + **PrtScr** Turn off/on wireless
Mengaktifkan/menonaktifkan nirkabel
Tắt/mở mạng không dây
- Fn** + **Esc** Toggle Fn-key lock
Mengalihkan kunci tombol Fn | Bật tắt khóa phím Fn
- Fn** + **Insert** Put the computer to sleep
Membuat komputer tertidur
Đưa máy tính vào chế độ ngủ
- Fn** + **H** Toggle between power and battery-status light/hard-drive activity light
Mengalihkan antara lampu daya dan status baterai/lampu aktivitas hard disk
Bật tắt đèn nguồn và đèn tình trạng pin/đèn hoạt động ổ đĩa cứng

NOTE: For more information, see *Owner's Manual* at dell.com/support.
CATATAN: Untuk informasi selengkapnya, lihat *Manual Pemilik* di dell.com/support.
GHI CHÚ: Để biết thêm thông tin, hãy xem *Hướng dẫn Sử dụng* tại dell.com/support.