

Dell™ Studio XPS™ 1640 Szervizelési kézikönyv

[Előkészületek](#)

[Alap burkolat](#)

[Merevlemez](#)

[Hátsó fedelek](#)

[A processzor hűtőbordája](#)

[Processzor](#)

[Hűtőventilátor](#)

[Memória](#)

[Gombelem](#)

[Vezeték nélküli Mini-Card](#)

[Csuklótámasz](#)

[Billentyűzet](#)

[Hangszórók](#)

[Optikai meghajtó](#)

[Kijelző egység](#)

[IEEE 1394 modul](#)

[Mélysugárzó](#)

[Hangkártya](#)

[Alaplap](#)

[TV kártya \(Opcionális\)](#)

[eSATA csatlakozó](#)

[Váltakozó áramú adapter csatlakozó](#)

[A telepítőszerkezet](#)

[A BIOS frissítése](#)

Megjegyzések, közlemények és figyelmeztetések



MEGJEGYZÉS: A MEGJEGYZÉSEK a számítógép biztonságosabb és hatékonyabb használatát elősegítő fontos tudnivalókat tartalmaznak.



FIGYELMEZTETÉS: A FIGYELMEZTETÉSEK a hardvereszközökre veszélyes, illetve esetleg adatvesztést okozó problémákra hívják fel a figyelmet, és tájékoztatnak a problémák elkerülésének módjáról.



VIGYÁZAT! A VIGYÁZAT kezdetű szövegek esetleges tárgyi és személyi sérülésekre, illetve életveszélyre hívják fel a figyelmet.

A dokumentumban közölt információk külön értesítés nélkül változhatnak.

© 2008 Dell Inc. Minden jog fenntartva.

A Dell Inc. előzetes írásos engedélye nélkül szigorúan tilos a dokumentumot bármiféle módon sokszorosítani.

A szövegben használt védjegyek: *Dell*, *XPS* és a *DELL* logó a Dell Inc. védjegyei; a *Bluetooth* a Bluetooth SIG, Inc. bejegyzett védjegye és a Dell engedéllyel használja. A *Microsoft*, a *Windows*, a *Windows Vista*, és a *Windows Vista Start gomb* embléma a Microsoft Corporation védjegye vagy bejegyzett védjegye az Egyesült Államokban és/vagy más országokban.

A dokumentumban más védjegyek és kereskedelmi megnevezések is szerepelhetnek, hivatkozásként a termékmárkák és megnevezések tulajdonosaira. A Dell Inc. a sajátja kivételével lemond minden védjegyekkel vagy bejegyzett védjegyekkel kapcsolatos tulajdonosi jogról.

Típus PP35L

2008. december Mód. A00

[Vissza a Tartalomjegyzék oldalra](#)

IEEE 1394 modul

Dell™ Studio XPS™ 1640 Szervizelési kézikönyv

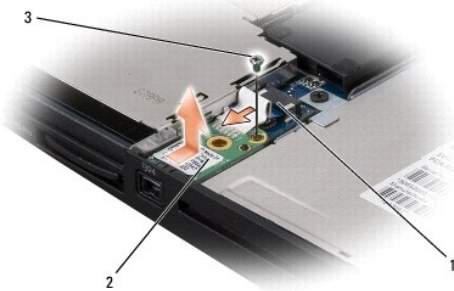
- [A IEEE 1394 modul eltávolítása](#)
- [A IEEE 1394 modul visszahelyezése](#)

⚠ VIGYÁZAT! A számítógép belsejében végzett munka előtt olvassa el figyelmesen a számítógéphez mellékelte biztonsági tudnivalókat. Bővebb biztonsági útmutatásokért lásd a Szabályozási megfelelés honlapját a www.dell.com/regulatory_compliance címen.

- ➡ **FIGYELMEZTETÉS:** Az elektrosztatikus kisülések elkerülése érdekében földelje le magát egy csuklópánttal, vagy időközönként érjen hozzá egy festetlen fémfelülethez, például a számítógép hátsó paneljéhez.
- ➡ **FIGYELMEZTETÉS:** A számítógépen csak hivatalos szakember végezhet javításokat. A Dell™ engedélye nélkül végzett szerviztevékenységre a garanciavállalás nem vonatkozik.
- ➡ **FIGYELMEZTETÉS:** Ahhoz hogy az alaplapp sérülését elkerülje, vegye ki a fő akkumulátort (lásd: [Mielőtt elkezdene dolgozni a számítógép belsejében](#)) mielőtt a számítógép belsejében dolgozni kezd.

A IEEE 1394 modul eltávolítása

1. Kövesse a következő fejezet utasításait: [Előkészületek](#).
2. Távolítsa el a kéztámaszt (lásd: [A csuklótámasz eltávolítása](#)).
3. Távolítsa el az IEEE 1394 modult rögzítő csavart.
4. Csatolja le a modul kábelét az alaplapp csatlakozójáról.
5. Emelje ki a modult a számítógép aljából.



1	IEEE 1394 modul kábelcsatlakozó	2	IEEE 1394 modul
3	csavar		

A IEEE 1394 modul visszahelyezése

1. Az IEEE 1394 modult helyezze vissza a számítógép aljába.
2. Helyezze vissza a modult rögzítő csavart.
3. Csatlakoztassa a modul kábelét az alaplapi csatlakozóhoz.
4. Helyezze vissza a csuklótámaszt (lásd: [A csuklótámasz visszahelyezése](#)).

➡ **FIGYELMEZTETÉS:** Mielőtt bekapcsolná a számítógépet, helyezzen vissza minden csavart és győződjön meg arról, hogy nem maradt csavar szabadon a számítógép belsejében. A számítógép belsejében maradt, vissza nem helyezett csavarok károsíthatják a számítógépet.

[Vissza a Tartalomjegyzék oldalra](#)

[Vissza a Tartalomjegyzék oldalra](#)

Váltóáramú adapter csatlakozó

Dell™ Studio XPS™ 1640 Szervizelési kézikönyv

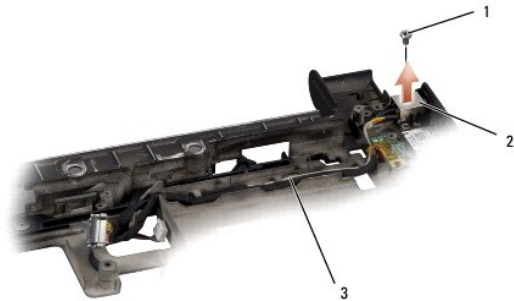
- [A váltóáramú adaptercsatlakozó eltávolítása](#)
- [A váltóáramú adaptercsatlakozó visszahelyezése](#)

⚠ VIGYÁZAT! A számítógép belsejében végzett munka előtt olvassa el figyelmesen a számítógéphez mellékelte biztonsági tudnivalókat. Bővebb biztonsági útmutatásokért lásd a Szabályozási megfelelés honlapját a www.dell.com/regulatory_compliance címen.

- ➡ **FIGYELMEZTETÉS:** Az elektrosztatikus kisülések elkerülése érdekében földelje le magát egy csuklópánttal, vagy időközönként érjen hozzá egy festetlen fémfelülethez, például a számítógép hátsó paneljéhez.
- ➡ **FIGYELMEZTETÉS:** A számítógépen csak hivatalos szakember végezhet javításokat. A Dell™ engedélye nélkül végzett szerviztevékenységre a garanciavállalás nem vonatkozik.
- ➡ **FIGYELMEZTETÉS:** Ahhoz hogy az alaplapp sérülését elkerülje, vegye ki a fő akkumulátort (lásd: [Mielőtt elkezdene dolgozni a számítógép belsejében](#)) mielőtt a számítógép belsejében dolgozni kezd.

A váltóáramú adaptercsatlakozó eltávolítása

1. Kövesse a következő fejezet utasításait: [Előkészületek](#).
2. Távolítsa el a kijelzőegységet (lásd: [A kijelző kiszérése](#)).
3. Távolítsa el az alaplappot (lásd: [Az alaplapp kiszérése](#)).
4. Távolítsa el a váltóáramú adaptert rögzítő csavart.
5. Távolítsa el a váltóáramú adapter kábelét a vezetóból.
6. Emelje ki a kábelt a számítógép aljából.



1 csavar	2 a hálózati adapter csatlakozója
3 váltóáramú adapter csatlakozókábel	

A váltóáramú adaptercsatlakozó visszahelyezése

1. Helyezze a váltóáramú adapter csatlakozót a számítógép aljába.
2. Helyezze vissza a váltóáramú adaptert rögzítő csavart.
3. Helyezze vissza a váltóáramú adapter kábelét a vezetőbe.
- ➡ **FIGYELMEZTETÉS:** Mielőtt bekapcsolná a számítógépet, helyezzen vissza minden csavart és győződjön meg arról, hogy nem maradt csavar szabadon a számítógép belsejében. A számítógép belsejében maradt, vissza nem helyezett csavarok károsíthatják a számítógépet.
4. Helyezze vissza az áramköri lapot (lásd: [Az alaplapp visszahelyezése](#)).
5. Helyezze vissza a kijelzőegységet (lásd: [A kijelzőegység visszahelyezése](#)).

[Vissza a Tartalomjegyzék oldalra](#)

[Vissza a Tartalomjegyzék oldalra](#)

Hangkártya

Dell™ Studio XPS™ 1640 Szervizelési kézikönyv

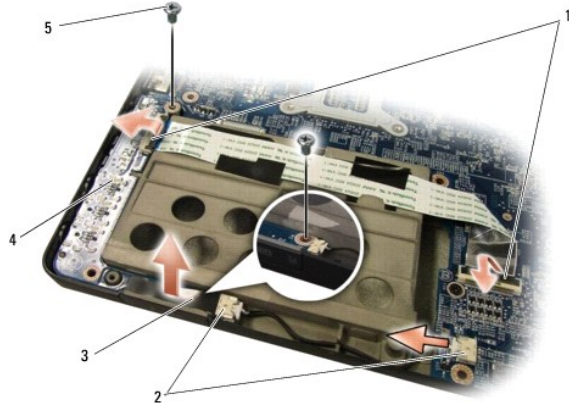
- [A hangkártya eltávolítása](#)
- [A hangkártya visszahelyezése](#)

⚠ VIGYÁZAT! A számítógép belsejében végzett munka előtt olvassa el figyelmesen a számítógéphez mellékelt biztonsági tudnivalókat. Bővebb biztonsági útmutatásokért lásd a Szabályozási megfelelés honlapját a www.dell.com/regulatory_compliance címen.

- ➡ **FIGYELMEZTETÉS:** Az elektrosztatikus kisülések elkerülése érdekében földelje le magát egy csuklópánttal, vagy időközönként érjen hozzá egy festetlen fémfelülethez, például a számítógép hátsó paneljéhez.
- ➡ **FIGYELMEZTETÉS:** A számítógépen csak hivatalos szakember végezhet javításokat. A Dell™ engedélye nélkül végzett szerviztevékenységre a garanciavállalás nem vonatkozik.
- ➡ **FIGYELMEZTETÉS:** Ahhoz hogy az alaplapon sérülését elkerülje, vegye ki a fő akkumulátort (lásd: [Mielőtt elkezdene dolgozni a számítógép belsejében](#)) mielőtt a számítógép belsejében dolgozni kezd.

A hangkártya eltávolítása

1. Kövesse a következő fejezet utasításait: [Előkészületek](#).
2. Távolítsa el a kéztámaszt (lásd: [A csuklótámasz eltávolítása](#)).
3. A hangkártya kábelét csatlakoztassa le a hangkártyán és az alaplapon lévő csatlakozóiról.
4. Távolítsa el az állapotjelző fények védőtokját.
5. Az alaplap csatlakozóról csatlakoztassa le a hang földelő kábelét és vegye ki a számítógép aljából.
6. Távolítsa el a hangkártyát rögzítő két csavart.
7. Emelje ki a hangkártyát a számítógépből.




1	hangkártya kábelcsatlakozók (2)	2	hangkártya földelő kábelcsatlakozók (2)
3	állapotjelző fények védőtokja	4	hangkártya
5	csavarok (2)		

A hangkártya visszahelyezése

1. Helyezze a hangkártyát a számítógép aljába.
2. Helyezze vissza a hangkártyát rögzítő két csavart.
3. A hangkártya kábelét csatlakoztassa a hangkártyán és az alaplapon lévő csatlakozóira.

4. Helyezze vissza az állapotjelző fények védőtokját.

5. Helyezze vissza a hangkártya földelő kábelét és csatlakoztassa az alaplapon és a hangkártyán lévő csatlakozóira.

 **FIGYELMEZTETÉS:** Mielőtt bekapcsolná a számítógépet, helyezzen vissza minden csavart és győződjön meg arról, hogy nem maradt csavar szabadon a számítógép belsejében. A számítógép belsejében maradt, vissza nem helyezett csavarok károsíthatják a számítógépet.

6. Helyezze vissza a kéztámaszt (lásd: [A csuklótámasz visszahelyezése](#)).

[Vissza a Tartalomjegyzék oldalra](#)

[Vissza a Tartalomjegyzék oldalra](#)

Alap burkolat

Dell™ Studio XPS™ 1640 Szervizelési kézikönyv

- [Az alap burkolat eltávolítása](#)
- [Az alap burkolat visszahelyezése](#)

⚠ VIGYÁZAT! A számítógép belsejében végzett munka előtt olvassa el figyelmesen a számítógéphez mellékelte biztonsági tudnivalókat. Bővebb biztonsági útmutatásokért lásd a Szabályozási megfelelés honlapját a www.dell.com/regulatory_compliance címen.

⚠ VIGYÁZAT! Mielőtt a következő műveletekbe kezd, kapcsolja ki a számítógépet, húzza ki a tápadaptert a konnektorból és a számítógépből, húzza ki a modemet a fali aljzatból és a számítógépből, és válasszon le minden külső kábelt a számítógépről.

🔄 FIGYELMEZTETÉS: Az elektrosztatikus kisülések elkerülése érdekében földelje le magát egy csuklópánttal, vagy időközönként érjen hozzá egy festetlen fémfelülethez (például a számítógép hátulján lévő egyik) csatlakozóhoz.

🔄 FIGYELMEZTETÉS: A számítógépen csak hivatalos szakember végezhet javításokat. A Dell™ engedélye nélkül végzett szerviztevékenységre a garanciavállalás nem vonatkozik.

🔄 FIGYELMEZTETÉS: Ahhoz hogy az alaplap sérülését elkerülje, vegye ki a fő akkumulátort (lásd: [Mielőtt elkezdene dolgozni a számítógép belsejében](#)) mielőtt a számítógép belsejében dolgozni kezd.

Az alap burkolat eltávolítása

1. Győződjön meg a számítógép kikapcsolt állapotáról.
2. Távolítsa el az akkumulátort (lásd: [Mielőtt elkezdene dolgozni a számítógép belsejében](#)).
3. Lazítsa meg az alap burkolat nyolc rögzítőcsavarját, majd az ábrán látható szögben emelje le a burkolatot a számítógépről.

⚠ VIGYÁZAT! Ne érintse meg a processzor hűtőbordáját. A processzoralkatrészeket csak szakképzett személynek szabad eltávolítania.



1	alap burkolat	2	rögzítőcsavarok (10)
---	---------------	---	----------------------

Az alap burkolat visszahelyezése

1. Az alap burkolat fületi illessze a számítógép aljához.
2. Húzza meg meg a tíz rögzítőcsavart az alap burkolaton.
3. Csúsztassa a rekeszbe az akkumulátort, amíg kattantást hall.

[Vissza a Tartalomjegyzék oldalra](#)

A telepzáró szerkezet

Dell™ Studio XPS™ 1640 Szervizelési kézikönyv

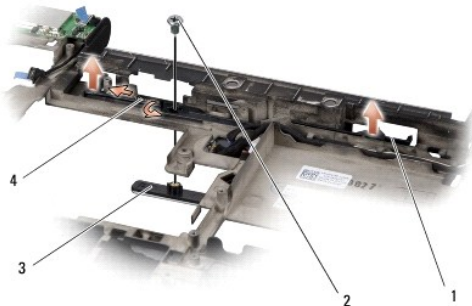
- [A telepzáró szerkezet eltávolítása](#)
- [A telepzáró szerkezet visszahelyezése](#)

⚠ VIGYÁZAT! A számítógép belsejében végzett munka előtt olvassa el figyelmesen a számítógéphez mellékelt biztonsági tudnivalókat. Bővebb biztonsági útmutatásokért lásd a Szabályozási megfelelés honlapját a www.dell.com/regulatory_compliance címen.

- ➡ **FIGYELMEZTETÉS:** Az elektrosztatikus kisülések elkerülése érdekében földelje le magát egy csuklópánttal, vagy időközönként érjen hozzá egy festetlen fémfelülethez, például a számítógép hátsó paneljéhez.
- ➡ **FIGYELMEZTETÉS:** A számítógépen csak hivatalos szakember végezhet javításokat. A Dell™ engedélye nélkül végzett szerviztevékenységre a garanciavállalás nem vonatkozik.
- ➡ **FIGYELMEZTETÉS:** Ahhoz hogy az alaplap sérülését elkerülje, vegye ki a fő akkumulátort (lásd: [Mielőtt elkezdene dolgozni a számítógép belsejében](#)) mielőtt a számítógép belsejében dolgozni kezd.

A telepzáró szerkezet eltávolítása

1. Kövesse a következő fejezet utasításait: [Előkészületek](#).
2. Távolítsa el az alaplapot (lásd: [Az alaplap kiszérése](#)).
3. Távolítsa el a csavarokat, amelyek a telepzáró szerkezetet a számítógép aljához rögzítik.
4. Vegye ki a rugót az azt rögzítő horogból.
5. Emelje ki a szerelvényt a számítógép aljából.



1	telepzáró (kioldó) szerkezet	2	csavar
3	teleпкиoldózár	4	rugó

A telepzáró szerkezet visszahelyezése

1. Helyezze az akkumulátor záró szerkezetet a számítógép alján levő csatornába.
2. Helyezze vissza a csavarokat, amelyek a telepzáró szerkezetet a számítógép aljához rögzítik.
3. Kisméretű csavarhúzó segítségével helyezze a rugót a horgon keresztül a számítógép alján.
Győződjön meg róla hogy az újonnan beszerelt telepzáró szabadon és könnyen mozog-e, amikor megnyomja vagy felengedi.
4. Helyezze vissza az áramköri lapot (lásd: [Az alaplap visszahelyezése](#)).

➡ **FIGYELMEZTETÉS:** Mielőtt bekapcsolná a számítógépet, helyezzen vissza minden csavart és győződjön meg arról, hogy nem maradt csavar szabadon a számítógép belsejében. A számítógép belsejében maradt, vissza nem helyezett csavarok károsíthatják a számítógépet.

[Vissza a Tartalomjegyzék oldalra](#)

Előkészületek

Dell™ Studio XPS™ 1640 Szervizelési kézikönyv

- [Ajánlott szerszámok](#)
- [A számítógép kikapcsolása](#)
- [Mielőtt elkezdene dolgozni a számítógép belsejében](#)

Ez a fejezet a számítógép alkatrészeinek ki- és beszerelését ismerteti. Ha másként nincs jelezve, minden művelet az alábbi feltételek teljesülését feltételezi:


1. Végrehajtotta [A számítógép kikapcsolása](#) és a [Mielőtt elkezdene dolgozni a számítógép belsejében](#) szakaszokban leírt lépéseket.
1. Elolvasta a számítógépével szállított biztonsági útmutatásokat.
1. Egy komponenst kicserélhet vagy—amennyiben külön vásárolta meg—beszerelhet a kiserelési művelet fordított sorrendben való elvégzésével.



Ajánlott szerszámok

A jelen dokumentumban szereplő eljárások a következő eszközöket igényelhetik:

1. Kisméretű laposélű csavarhúzó
1. Phillips csavarhúzó
1. Hatszögletű csavarhúzó
1. Processzorkiemelő szerszám
1. BIOS-frissítőprogram CD

A számítógép kikapcsolása

 **FIGYELMEZTETÉS:** Az adatvesztés elkerülése érdekében a számítógép kikapcsolása előtt mentsen el és zárjon be minden megnyitott fájlt, és lépjen ki minden programból.

1. Mentsen el és zárjon be minden nyitott fájlt, majd lépjen ki minden futó programból.
2. Microsoft® Windows Vista® esetében kattintson a **Start**-ra , kattintson a nyílra , majd kattintson a **Shut Down**-ra (Lezárás).
Miután az operációs rendszer leállt, a számítógép kikapcsol.
3. Győződjön meg a számítógép és minden csatlakoztatott eszköz kikapcsolt állapotáról. Amennyiben a számítógép és a csatlakoztatott eszközök nem kapcsolnak automatikusan mikor lezárja az operációs rendszert, nyomja meg és tartsa lenyomva a tápkapcsolót legalább 8 másodpercig, amíg a számítógép kikapcsol.

Mielőtt elkezdene dolgozni a számítógép belsejében

A számítógép potenciális károsodásának elkerülése és a saját biztonsága érdekében tartsa be az alábbi biztonsági irányelveket.

 **VIGYÁZAT!** Az ebben a részben ismertetett műveletek elvégzése előtt olvassa el a számítógéphez kapott biztonsági utasításokat.

- **FIGYELMEZTETÉS:** Bánjon óvatosan az alkatrészekkel és a kártyákkal. Ne érjen hozzá a kártyán lévő alkatrészekhez vagy érintkezőkhöz. A kártyát tartsa a széleinél fogva. Az alkatrészeket, például a mikroprocesszort a széleinél fogva tartsa, ne pedig az érintkezőknél.
- **FIGYELMEZTETÉS:** A számítógépen csak hivatalos szakember végezhet javításokat. A Dell által jóvá nem hagyott szerviztevékenységre a garanciavállalás nem vonatkozik.
- **FIGYELMEZTETÉS:** A kábelek kihúzásakor ne a kábelt, hanem a csatlakozót vagy a húzófület húzza meg. Néhány kábel csatlakozója reteszelt kialakítással van ellátva; a kábel eltávolításakor kihúzás előtt a retesz kioldófület meg kell nyomni. A csatlakozók széthúzásakor tartsa egy vonalban a csatlakozódugókat, hogy a csatlakozótük ne görbüljenek el. A tápkábelek csatlakoztatása előtt ellenőrizze a csatlakozók megfelelő helyzetét és beállítását.
- **FIGYELMEZTETÉS:** A számítógép károsodásának elkerülése érdekében a számítógép belsejében végzett munka megkezdése előtt végezze el az alábbi műveleteket.

1. Győződjön meg arról, hogy a munkaasztal sima és tiszta, hogy megelőzze a számítógép fedelének karcosodását.
2. Kapcsolja ki a számítógépet (lásd: [A számítógép kikapcsolása](#)).
3. Amennyiben a számítógép dokkolva van, válassza le a dokkolóállomásról. Ehhez olvassa el a dokkolóeszköz használati útmutatóját.

➔ **FIGYELMEZTETÉS:** A hálózati kábel kihúzásakor először a számítógépből húzza ki a kábelt, majd utána a hálózati eszközből.

4. Húzzon ki minden telefonkábel és hálózati kábelt a számítógépből.

5. Távolítsa el minden kártyát az ExpressCard nyílásból és a 8 az 1-ben memóriakártya-olvasóból.

6. Áramtalanítsa a számítógépet és a csatlakoztatott eszközöket.

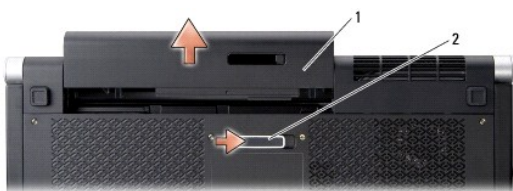
➔ **FIGYELMEZTETÉS:** A rendszerkártya sérülésének elkerüléséhez, vegye ki az akkumulátort a rekeszből a számítógép javítása előtt.

➔ **FIGYELMEZTETÉS:** A számítógép sérülésének elkerülése végett csak az ehhez a Dell modellhez tervezett akkumulátort használja. Ne használjon más Dell számítógéphez gyártott akkumulátort.

7. Fordítsa meg a számítógépet.

8. Csúsztassa oldalra a telepzáró reteszt.

9. Csúsztassa ki az akkumulátort az akkumulátor-rekeszből.



1	akkumulátor	2	telepkioldózár
---	-------------	---	----------------

10. Nyomja meg a tápfeszültség gombot, hogy leföldelje az alaplapot.

[Vissza a Tartalomjegyzék oldalra](#)

[Vissza a Tartalomjegyzék oldalra](#)

A BIOS frissítése


Dell™ Studio XPS™ 1640 Szervizelési kézikönyv

- [BIOS frissítése CD-ről](#)
- [BIOS-flashelés a merevlemez-meghajtóról](#)

Ha az új alaplaphoz BIOS-frissítőt tartalmazó CD-t is kapott, frissítse a BIOS-t a CD-ről. Ha nem áll rendelkezésére BIOS-frissítőprogramot tartalmazó CD, akkor a merevlemezről frissítse a BIOS-t.

BIOS frissítése CD-ről

1. Gondoskodjon róla, hogy a váltóáramú adapter be legyen dugva és hogy a fő elem (akkumulátor) megfelelően legyen behelyezve.

 **MEGJEGYZÉS:** Ha BIOS-frissítőprogramot tartalmazó CD-t használ, a CD behelyezése előtt állítsa be a számítógépet úgy, hogy a CD-meghajtóról indítsa a rendszert.

2. Helyezze be a BIOS-frissítőprogramot tartalmazó CD-t, és indítsa újra a számítógépet.
Kövesse a képernyőn megjelenő utasításokat. A számítógép elindul, és frissíti a BIOS-t. A flash frissítés befejezése után a számítógép automatikusan újraindul.
3. A rendszer telepítőprogramjába való belépéshez az indítási önteszt során nyomja le az <F2> billentyűt.
4. Válassza az **Exit** (Kilépés) menüt.
5. A számítógép alapértelmezett beállításainak visszaállításához válassza a **Load Setup Defaults** (Alapértelmezett beállítások betöltése) lehetőséget.
6. Vegye ki a BIOS-frissítőprogram CD-jét a meghajtóból.
7. A konfigurációs módosítások elmentéséhez válassza az **Exit Saving Changes** (Kilépés a módosítások elmentésével) lehetőséget.
8. Befejeződik a BIOS-frissítés, és a számítógép automatikusan újraindul.

BIOS-flashelés a merevlemez-meghajtóról

1. Gondoskodjon róla, hogy a váltóáramú adapter be legyen dugva, a fő akkumulátor megfelelően legyen behelyezve, és a hálózati kábel csatlakoztatva legyen.
2. Kapcsolja be a számítógépet.
3. Keresse meg a legutóbbi BIOS-frissítőfájlt a support.dell.com címen.
4. A fájl letöltéséhez kattintson a **Download Now** (Letöltés most) gombra.
5. Az **Export Compliance Disclaimer** (Exportmegfelelőségi nyilatkozat) ablak megjelenésekor kattintson a **Yes, I Accept this Agreement** (Igen, elfogadom a megállapodást) gombra.
Megjelenik a **File Download** (Fájl letöltése) ablak.
6. Kattintson a **Save this program to disk** (Program mentése lemezre), majd az **OK** gombra.
Megjelenik a **Save In** (Mentés ide) ablak.
7. Kattintson a felfelé mutató nyílra a **Save In** (Mentés ide) menü megtekintéséhez, jelölje ki az **Desktop** (Asztal) elemet, majd kattintson a **Save** (Mentés) gombra.
A fájl letöltődik az asztalra.
8. A **Download Complete** (Letöltés kész) ablak megjelenésekor kattintson a **Close** (Bezárás) gombra.
A fájl ikonja megjelenik az asztalon, és ugyanazt a nevet kapja, mint a letöltött BIOS-frissítőfájl.
9. Kattintson duplán az asztalon a fájl ikonjára, és kövesse a képernyőn megjelenő utasításokat.

[Vissza a Tartalomjegyzék oldalra](#)

[Vissza a Tartalomjegyzék oldalra](#)

Gombelem

Dell™ Studio XPS™ 1640 Szervizelési kézikönyv

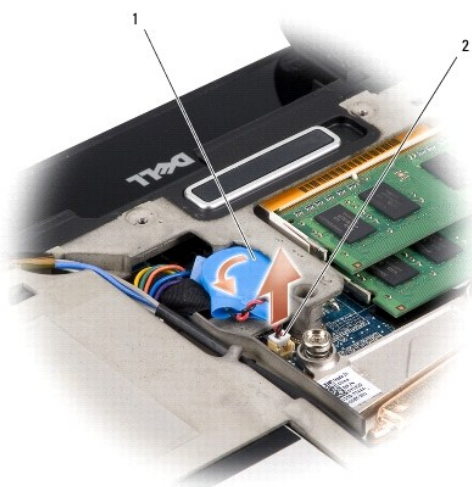
- [A gombelem eltávolítása](#)
- [A gombelem cseréje](#)

⚠ VIGYÁZAT! A számítógép belsejében végzett munka előtt olvassa el figyelmesen a számítógéphez mellékelte biztonsági tudnivalókat. Bővebb biztonsági útmutatásokért lásd a Szabályozási megfelelés honlapját a www.dell.com/regulatory_compliance címen.

- ➡ **FIGYELMEZTETÉS:** Az elektrosztatikus kisülések elkerülése érdekében földelje le magát egy csuklópánttal, vagy időközönként érjen hozzá egy festetlen fémfelülethez (például a számítógép hátulján lévő egyik) csatlakozóhoz.
- ➡ **FIGYELMEZTETÉS:** A számítógépen csak hivatalos szakember végezhet javításokat. A Dell™ engedélye nélkül végzett szerviztevékenységre a garanciavállalás nem vonatkozik.
- ➡ **FIGYELMEZTETÉS:** Ahhoz hogy az alaplapp sérülését elkerülje, vegye ki a fő akkumulátort (lásd: [Mielőtt elkezdene dolgozni a számítógép belsejében](#)) mielőtt a számítógép belsejében dolgozni kezd.

A gombelem eltávolítása

1. Kövesse a következő fejezet utasításait: [Előkészületek](#).
2. Távolítsa el az alap borítást (lásd: [Az alap burkolat eltávolítása](#)).
3. Válassza le a gombelem kábelét az alaplapról.
4. Emelje ki a gomelemet a számítógép aljából.



1	gombelem	2	gombelem kábelének csatlakozója
---	----------	---	---------------------------------

A gombelem cseréje

1. Helyezze vissza a gomelemet.
2. Csatlakoztassa a gombelem kábelét az alaplaphoz.
3. Helyezze vissza a memória fedőlapját (lásd: [Az alap burkolat visszahelyezése](#)).
4. Csúsztassa a rekeszbe az akkumulátort, amíg kattantást hall.

[Vissza a Tartalomjegyzék oldalra](#)

[Vissza a Tartalomjegyzék oldalra](#)

Processzor

Dell™ Studio XPS™ 1640 Szervizelési kézikönyv

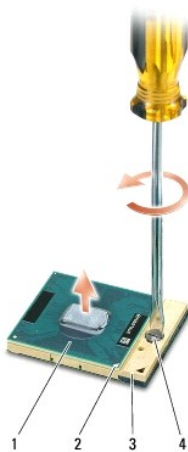
- [A processzor eltávolítása](#)
- [A processzor beszerelése](#)

⚠ VIGYÁZAT! A számítógép belsejében végzett munka előtt olvassa el figyelmesen a számítógéphez mellékelte biztonsági tudnivalókat. Bővebb biztonsági útmutatásokért lásd a Szabályozási megfelelés honlapját a www.dell.com/regulatory_compliance címen.

- ➡ **FIGYELMEZTETÉS:** Az elektrosztatikus kisülések elkerülése érdekében földelje le magát egy csuklópánttal, vagy időközönként érjen hozzá egy festetlen fémfelülethez (például a számítógép hátulján lévő egyik) csatlakozóhoz.
- ➡ **FIGYELMEZTETÉS:** Ahhoz, hogy elkerülje a ZIF-foglalat és a processzor közötti szaggatott kapcsolatot a processzor kivételekor vagy behelyezésekor, nyomja meg finoman a processzor közepét, miközben a rögzítőcsavart elfordítja.
- ➡ **FIGYELMEZTETÉS:** A processzor károsodásának elkerülése érdekében úgy tartsa a csavarhúzó, hogy merőleges legyen a processzorra, amikor elforgatja a büttykös csavart.
- ➡ **FIGYELMEZTETÉS:** A számítógépen csak hivatalos szakember végezhet javításokat. A Dell™ engedélye nélkül végzett szerviztevékenységre a garanciavállalás nem vonatkozik.
- ➡ **FIGYELMEZTETÉS:** Ahhoz hogy az alaplap sérülését elkerülje, vegye ki a fő akkumulátort (lásd: [Mielőtt elkezdene dolgozni a számítógép belsejében](#)) mielőtt a számítógép belsejében dolgozni kezd.

A processzor eltávolítása

1. Kövesse a következő fejezet utasításait: [Előkészületek](#).
 2. Távolítsa el az alsó fedőlapot (lásd: [Az alap burkolat eltávolítása](#)).
 3. Távolítsa el a hátsó fedeleket (lásd: [A hátsó fedelek eltávolítása](#)).
 4. Távolítsa el a processzor hűtőrácsát (lásd: [A processzor hűtőbordájának eltávolítása](#)).
- ➡ **FIGYELMEZTETÉS:** A processzor eltávolításakor emelje azt egyenesen felfelé. Legyen óvatos, ne hajlítsa el a processzormodul érintkezőit.
5. A ZIF-foglalat meglazításához használjon egy kis laposélű csavarhúzó, és fordítsa a ZIF-foglalat csavarját balra, amíg megáll.
- A ZIF-foglalat csavarja rögzíti a processzort az alaplaphoz. Figyelje meg a ZIF-foglalat rögzítőcsavarján levő nyílat.



1	processzor	2	processzor megjelölt sarka	3	ZIF-foglalat
4	ZIF-foglalat csavar				

6. Használjon processzorkiemelő szerszámot a processzor kivételekor.

A processzor beszerelése

➡ **FIGYELMEZTETÉS:** Gondoskodjon róla, hogy a büttyök retesz teljesen nyitott helyzetben legyen, mielőtt behelyezné a processzort. A processzor helyes beültetése a ZIF-foglalatba nem követel erőfeszítést.

➡ **FIGYELMEZTETÉS:** Ha a processzor nincs megfelelően a helyén, ez szaggatott érintkezéshez vezethet, ami véglegesen károsíthatja a mikroprocesszort és a ZIF-foglalatot.

1. Állítsa be a processzor megjelölt sarkát úgy, hogy az a ZIF-foglalat háromszöggel jelzett sarka felé mutasson, majd helyezze be a processzort a ZIF-foglalatba.

Ha a processzor helyesen van behelyezve, mind a négy sarka egy magasságban van. Ha egy vagy több sarok magasabban van, mint a többi, a modul nincs helyesen behelyezve.

➡ **FIGYELMEZTETÉS:** Ahhoz, hogy elkerülje a ZIF-foglalat és a processzor közötti szaggatott kapcsolatot a processzor kivételekor vagy behelyezésekor, nyomja meg finoman a processzor közepét, miközben a rögzítőcsavart elfordítja.

2. Szorítsa meg a ZIF-foglalatot a csavar jobbra forgatásával, hogy a processzort rögzítse az alaplapon.
3. Húzza le a készletben lévő hűtőlapok hátát, és a hűtőlapokat helyezze a processzor hűtőbordájának arra a részére, amely a központi processzort és a grafikus processzort fedi.

🔧 **MEGJEGYZÉS:** Ha a processzort, a hűtőventilátort vagy az alaplapot cseréli, használja a processzor hűtőborda készletben lévő hűtőlapokat, annak érdekében, hogy a megfelelő hővezetés érje el. Ne használja újra a hűtőlapokat.

4. Helyezze vissza a processzor hűtőbordáját (lásd: [A processzor hűtőbordájának visszahelyezése](#)).
5. Helyezze vissza a hátsó fedeleket (lásd: [A hátsó fedelek visszahelyezése](#)).
6. Helyezze vissza a memória fedőlapját (lásd: [Az alap burkolat visszahelyezése](#)).
7. Csúsztassa a rekeszbe az akkumulátort, amíg kattantást hall.
8. Végezze el a BIOS frissítését a BIOS-frissítő CD segítségével (lásd: [A BIOS frissítése](#)).

[Vissza a Tartalomjegyzék oldalra](#)

[Vissza a Tartalomjegyzék oldalra](#)

A processzor hűtőbordája

Dell™ Studio XPS™ 1640 Szervizelési kézikönyv

- [A processzor hűtőbordájának eltávolítása](#)
- [A processzor hűtőbordájának visszahelyezése](#)

⚠ VIGYÁZAT! A számítógép belsejében végzett munka előtt olvassa el figyelmesen a számítógéphez mellékelte biztonsági tudnivalókat. Bővebb biztonsági útmutatásokért lásd a Szabályozási megfelelés honlapját a www.dell.com/regulatory_compliance címen.

- ➡ **FIGYELMEZTETÉS:** Az elektrosztatikus kisülések elkerülése érdekében földelje le magát egy csuklópánttal, vagy időközönként érjen hozzá egy festetlen fémfelülethez (például a számítógép hátulján lévő egyik) csatlakozóhoz.
- ➡ **FIGYELMEZTETÉS:** A számítógépen csak hivatalos szakember végezhet javításokat. A Dell™ engedélye nélkül végzett szerviztevékenységre a garanciavállalás nem vonatkozik.
- ➡ **FIGYELMEZTETÉS:** Ahhoz hogy az alaplapp sérülését elkerülje, vegye ki a fő akkumulátort (lásd: [Mielőtt elkezdene dolgozni a számítógép belsejében](#)) mielőtt a számítógép belsejében dolgozni kezd.

A processzor hűtőbordájának eltávolítása

1. Kövesse a következő fejezet utasításait: [Előkészületek](#).
2. Távolítsa el az alsó fedőlapot (lásd: [Az alap burkolat eltávolítása](#)).
3. Távolítsa el a hátsó fedeleket (lásd: [A hátsó fedelek eltávolítása](#)).
4. Lazítsa meg a hét rögzített csavart, amelyek a processzor hűtőbordáját rögzítik.
5. Emelje le a processzor hűtőbordáját a számítógépről.



1	a processzor hűtőbordája	2	rögzítőcsavarok (7)
---	--------------------------	---	---------------------

A processzor hűtőbordájának visszahelyezése

🔧 MEGJEGYZÉS: Ez a művelet azt feltételezi, hogy már eltávolította a processzor hűtőbordáját, és készen áll annak cseréjére.

1. Húzza le a hűtőlapok hátlapját, és ragassza az új processzor hűtőbordájára.

🔧 MEGJEGYZÉS: Ha cseréli a processzor hűtőbordáját, az új processzor hűtőbordája rendelkezik a hűtőlapokkal. Ne használja újra a hűtőlapokat.

2. Helyezze a processzor hűtőbordáját az alaplappra.
3. Húzza meg meg a hét rögzített csavart, amelyek a processzor hűtőbordáját rögzítik.
4. Helyezze vissza a hátsó fedeleket (lásd: [A hátsó fedelek visszahelyezése](#)).
5. Helyezze vissza a memória fedőlapját (lásd: [Az alap burkolat visszahelyezése](#)).
6. Csúsztassa a rekeszbe az akkumulátort, amíg kattantást hall.

[Vissza a Tartalomjegyzék oldalra](#)

[Vissza a Tartalomjegyzék oldalra](#)

Kijelző egység

Dell™ Studio XPS™ 1640 Szervizelési kézikönyv

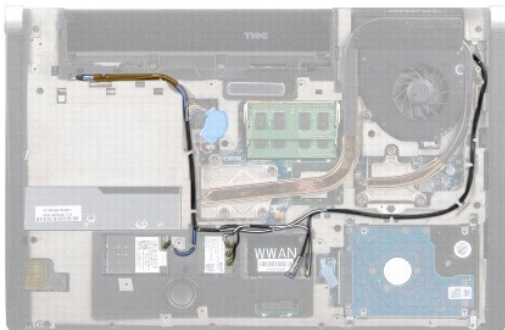
- [A kijelző kiserelése](#)
- [A kijelzőegység visszahelyezése](#)

⚠ VIGYÁZAT! A számítógép belsejében végzett munka előtt olvassa el figyelmesen a számítógéphez mellékelt biztonsági tudnivalókat. Bővebb biztonsági útmutatásokért lásd a Szabályozási megfelelés honlapját a www.dell.com/regulatory_compliance címen.

- ➡ **FIGYELMEZTETÉS:** Az elektrosztatikus kisülések elkerülése érdekében földelje le magát egy csuklópánttal, vagy időközönként érjen hozzá egy festetlen fémfelülethez (például a számítógép hátulján lévő egyik) csatlakozóhoz.
- ➡ **FIGYELMEZTETÉS:** A számítógépen csak hivatalos szakember végezhet javításokat. A Dell™ engedélye nélkül végzett szerviztevékenységre a garanciavállalás nem vonatkozik.
- ➡ **FIGYELMEZTETÉS:** Ahhoz hogy az alaplapp sérülését elkerülje, vegye ki a fő akkumulátort (lásd: [Mielőtt elkezdene dolgozni a számítógép belsejében](#)) mielőtt a számítógép belsejében dolgozni kezd.
- ➡ **FIGYELMEZTETÉS:** A kijelző sérülésének elkerülése érdekében az Edge-to-Edge kijelző szerelvény a helyszínen nem szerelhető szét.

A kijelző kiserelése

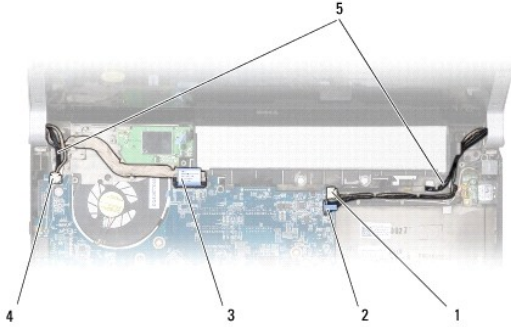
1. Kövesse a következő fejezetben olvasható utasításokat: [Előkészületek](#).
2. Távolítsa el a kéztámaszt (lásd: [A csuklótámasz eltávolítása](#)).
3. Távolítsa el az optikai meghajtót (lásd: [Az optikai meghajtó eltávolítása](#)).
4. Jegyezze fel a Mini-Card kártya kábelvezetést és óvatosan vegye ki a Mini-Card kártya antennakábelét a vezetősínből.



5. Távolítsa el a két csavart a számítógép aljából.



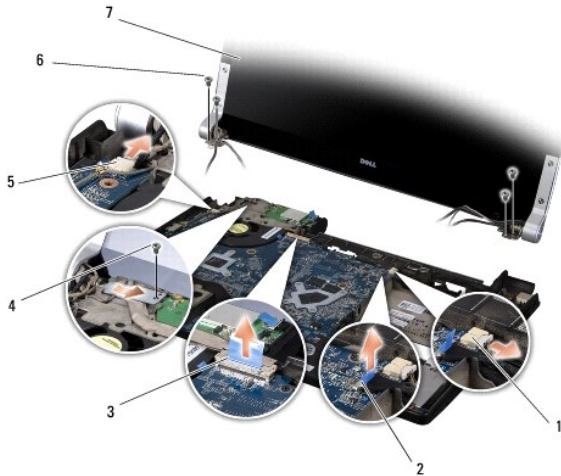
6. Fordítsa meg a számítógépet.
7. A Mini-Card kártya kábeleit vezesse át az alaplapon úgy, hogy azok ne legyenek útban számítógép aljánál.
8. Jegyezze fel a kijelzőkábel, kamerakábel, és a táp-/akkumulátorkábel kábelvezetést és óvatosan vegye ki a vezetősínekből.



1 jobb oldali tápfeszültség/akkumulátor visszajelző fény kábelének csatlakozója	2 kamera kábelcsatlakozó
3 a kijelző kábelének csatlakozója	4 bal oldali tápfeszültség/akkumulátor visszajelző fény kábelének csatlakozója
5 Mini-Card antennakábel elülső elvezetése	

9. Csatlakoztassa le a jobb oldali tápfeszültség/akkumulátor visszajelző fény kábelét, a bal oldali tápfeszültség/akkumulátor visszajelző fény kábelét, a kijelzőkábelt és a kamerakábelt az alaplapon lévő csatlakozókról.
10. Távolítsa el a kijelzőkábel csavart.
11. Távolítsa el a kijelzőt a számítógép aljához rögzítő négy csavart (oldalanként kettő).
12. Emelje ki a kijelzőt a számítógépből.

FIGYELMEZTÉS: A kijelző sérülésének elkerülése érdekében az Edge-to-Edge kijelző szerelvény a helyszínen nem szerelhető szét.



1 jobb oldali tápfeszültség/akkumulátor kábel csatlakozója	2 kamera kábelcsatlakozó
3 a kijelző kábelének csatlakozója	4 kijelzőkábel csavar
5 bal oldali tápfeszültség/akkumulátor kábel csatlakozója	6 csavarok (összesen 4; 2 egy-egy oldalon)
7 kijelzőegység	

A kijelzőegység visszahelyezése

FIGYELMEZTÉS: A kijelző sérülésének elkerülése érdekében az Edge-to-Edge kijelző szerelvény a helyszínen nem szerelhető szét.

1. Helyezze a kijelzőegységet a helyére, és tegye vissza a kijelzőt rögzítő négy csavart (oldalanként kettő).

2. Helyezze vissza a jobb oldali tápfeszültség/akkumulátor visszajelző fény kábelét, a bal oldali tápfeszültség/akkumulátor visszajelző fény kábelét, a kijelzőkábelét és a kamerakábelét a kábelvezetőikbe és csatlakoztassa az alaplapon lévő megfelelő csatlakozójukba.
3. Vezesse át a Mini-Card antennakábeleket a csuklótámaszon levő vezetőkön és az alaplapon.
4. Tegye vissza a két csavart a számítógép aljába.
5. A Mini-Card antenna kábeleket vezesse át a számítógép alján lévő kábelvezetőiken.
6. Helyezze vissza az optikai meghajtót (lásd: [Az optikai meghajtó visszahelyezése](#)).
7. Helyezze vissza a csuklótámaszt (lásd: [A csuklótámasz visszahelyezése](#)).



FIGYELMEZTETÉS: Mielőtt bekapcsolná a számítógépet, helyezzen vissza minden csavart és győződjön meg arról, hogy nem maradt csavar szabadon a számítógép belsejében. A számítógép belsejében maradt, vissza nem helyezett csavarok károsíthatják a számítógépet.

[Vissza a Tartalomjegyzék oldalra](#)

[Vissza a Tartalomjegyzék oldalra](#)

eSATA csatlakozó

Dell™ Studio XPS™ 1640 Szervizelési kézikönyv

- [Az eSATA csatlakozó eltávolítása](#)
- [Az eSATA csatlakozó visszahelyezése](#)

⚠ VIGYÁZAT! A számítógép belsejében végzett munka előtt olvassa el figyelmesen a számítógéphez mellékelte biztonsági tudnivalókat. Bővebb biztonsági útmutatásokért lásd a Szabályozási megfelelés honlapját a www.dell.com/regulatory_compliance címen.

- ➡ **FIGYELMEZTETÉS:** Az elektrosztatikus kisülések elkerülése érdekében földelje le magát egy csuklópánttal, vagy időközönként érjen hozzá egy festetlen fémfelülethez, például a számítógép hátsó paneljéhez.
- ➡ **FIGYELMEZTETÉS:** A számítógépen csak hivatalos szakember végezhet javításokat. A Dell™ engedélye nélkül végzett szerviztevékenységre a garanciavállalás nem vonatkozik.
- ➡ **FIGYELMEZTETÉS:** Ahhoz hogy az alaplapp sérülését elkerülje, vegye ki a fő akkumulátort (lásd: [Mielőtt elkezdene dolgozni a számítógép belsejében](#)) mielőtt a számítógép belsejében dolgozni kezd.

Az eSATA csatlakozó eltávolítása

1. Kövesse a következő fejezet utasításait: [Előkészületek](#).
2. Távolítsa el az alaplappot (lásd: [Az alaplapp kiszérése](#)).
3. Távolítsa el az eSATA csatlakozót rögzítő csavart.
4. Távolítsa el az eSATA kábelt a vezetőlécről.
5. Emelje ki a kábelt a számítógép aljából.



1	csavar	2	eSATA csatlakozó
3	eSATA csatlakozókábel		

Az eSATA csatlakozó visszahelyezése

1. Helyezze az eSATA csatlakozót a számítógép aljába.
2. Helyezze vissza az eSATA csatlakozót rögzítő csavart.
3. Az eSATA kábelt vezesse át a kábelvezetőjén.
- ➡ **FIGYELMEZTETÉS:** Mielőtt bekapcsolná a számítógépet, helyezzen vissza minden csavart és győződjön meg arról, hogy nem maradt csavar szabadon a számítógép belsejében. A számítógép belsejében maradt, vissza nem helyezett csavarok károsíthatják a számítógépet.
4. Helyezze vissza az áramköri lapot (lásd: [Az alaplapp visszahelyezése](#)).

[Vissza a Tartalomjegyzék oldalra](#)

[Vissza a Tartalomjegyzék oldalra](#)

Hűtőventilátor

Dell™ Studio XPS™ 1640 Szervizelési kézikönyv

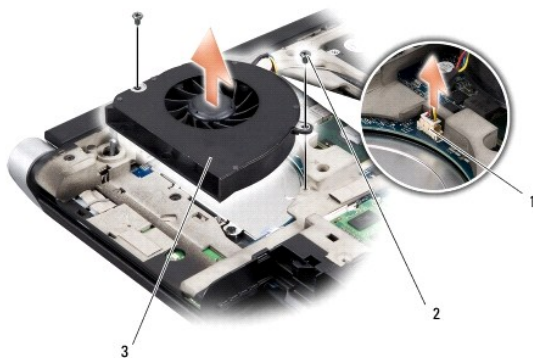
- [A hűtőventilátor eltávolítása](#)
- [A hűtőventilátor visszahelyezése](#)

⚠ VIGYÁZAT! A számítógép belsejében végzett munka előtt olvassa el figyelmesen a számítógéphez mellékelt biztonsági tudnivalókat. Bővebb biztonsági útmutatásokért lásd a Szabályozási megfelelés honlapját a www.dell.com/regulatory_compliance címen.

- ➡ **FIGYELMEZTETÉS:** Az elektrosztatikus kisülések elkerülése érdekében földelje le magát egy csuklópánttal, vagy időközönként érjen hozzá egy festetlen fémfelülethez (például a számítógép hátulján lévő egyik) csatlakozóhoz.
- ➡ **FIGYELMEZTETÉS:** A számítógépen csak hivatalos szakember végezhet javításokat. A Dell™ engedélye nélkül végzett szerviztevékenységre a garanciavállalás nem vonatkozik.
- ➡ **FIGYELMEZTETÉS:** Ahhoz hogy az alaplap sérülését elkerülje, vegye ki a fő akkumulátort (lásd: [Mielőtt elkezdene dolgozni a számítógép belsejében](#)) mielőtt a számítógép belsejében dolgozni kezd.

A hűtőventilátor eltávolítása

1. Kövesse a következő fejezet utasításait: [Előkészületek](#).
2. Távolítsa el az alsó fedőlapot (lásd: [Az alap burkolat eltávolítása](#)).
3. Távolítsa el a hátsó fedeleket (lásd: [A hátsó fedelek eltávolítása](#)).
4. Távolítsa el a processzor hűtőrácsát (lásd: [A processzor hűtőbordájának eltávolítása](#)).
5. Távolítsa el a hűtőventilátort a számítógép aljához rögzítő két csavart.
6. Csatolja le a ventilátor kábelét az alaplapról.
7. Emelje ki a hűtőventilátort a számítógépből.




1	hűtőventilátor kábelcsatlakozója	2	csavarok (2)
3	hűtőventilátor		

A hűtőventilátor visszahelyezése

🔧 MEGJEGYZÉS: Ez a művelet feltételezi, hogy már eltávolította a ventilátort és készen áll annak visszahelyezésére.

1. A ventilátort helyezze vissza a számítógép aljába.
2. Csatlakoztassa a ventilátor kábelét az alaplap csatlakozójához.
3. Helyezze vissza a hűtőventilátort a számítógép aljához rögzítő két csavart.
4. Húzza le a készletben lévő hűtőlapok hátát, és a hűtőlapokat helyezze a processzor hűtőbordájának arra a részére, amely a központi processzort és

a grafikus processzort fedi.

 **MEGJEGYZÉS:** Ha a processzort, a hűtőventilátort vagy az alaplapot cseréli, használja a processzor hűtőborda készletben lévő hűtőlapokat, annak érdekében, hogy a megfelelő hővezetés érje el. Ne használja újra a hűtőlapokat.

5. Helyezze vissza a processzor hűtőbordáját (lásd: [A processzor hűtőbordájának visszahelyezése](#)).
6. Helyezze vissza a hátsó fedeleket (lásd: [A hátsó fedelek visszahelyezése](#)).
7. Helyezze vissza a memória fedőlapját (lásd: [Az alap burkolat visszahelyezése](#)).
8. Csúsztassa a rekeszbe az akkumulátort, amíg kattantást hall.

[Vissza a Tartalomjegyzék oldalra](#)

[Vissza a Tartalomjegyzék oldalra](#)

Merevlemez

Dell™ Studio XPS™ 1640 Szervizelési kézikönyv

- [A merevlemez-meghajtó kiszérése](#)
- [A merevlemez-meghajtó visszahelyezése](#)

⚠ VIGYÁZAT! Ha olyankor távolítja el a merevlemez-meghajtót, amikor az meleg, *ne érintse meg* a merevlemez-meghajtó fémházát.

⚠ VIGYÁZAT! A számítógép belsejében végzett munka előtt olvassa el figyelmesen a számítógéphez mellékelt biztonsági tudnivalókat. Bővebb biztonsági útmutatásokért lásd a Szabályozási megfelelés honlapját a www.dell.com/regulatory_compliance címen.

➡ **FIGYELMEZTETÉS:** Az adatvesztés megelőzése érdekében a merevlemez-meghajtó kiszérése előtt kapcsolja ki a számítógépet (lásd: [A számítógép kikapcsolása](#)). Ne távolítsa el a merevlemez-meghajtót, ha a számítógép működik, vagy alvó üzemmódban van.

➡ **FIGYELMEZTETÉS:** A merevlemez-meghajtók rendkívül érzékenyek. Legyen óvatos a merevlemez-meghajtók kezelésekor.

➡ **FIGYELMEZTETÉS:** A számítógépen csak hivatalos szakember végezhet javításokat. A Dell™ engedélye nélkül végzett szerviztevékenységre a garanciavállalás nem vonatkozik.

➡ **FIGYELMEZTETÉS:** Ahhoz hogy az alaplapp sérülését elkerülje, vegye ki a fő akkumulátort (lásd: [Mielőtt elkezdene dolgozni a számítógép belsejében](#)) mielőtt a számítógép belsejében dolgozni kezd.

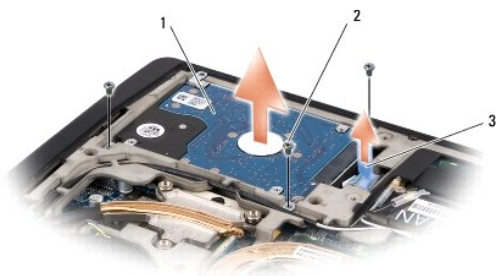
☑ **MEGJEGYZÉS:** A Dell nem vállal semmilyen kompatibilitási garanciát, és nem biztosít támogatást olyan merevlemez-meghajtókhoz, amelyeket nem a Delltől szerzett be.

☑ **MEGJEGYZÉS:** Ha más forrásból származó merevlemez meghajtót telepít, mint a Dell, az új meghajtóra operációs rendszert, illesztőprogramokat és alkalmazásokat kell telepítsen (lásd a *Dell Technology útmutatót*).

A merevlemez-meghajtó kiszérése

1. Kövesse a következő fejezet utasításait: [Előkészületek](#).
2. Távolítsa el az alsó fedőlapot (lásd: [Az alap burkolat eltávolítása](#)).
3. Távolítsa el a három csavart, amelyek a merevlemez szerelvényt a számítógéphez rögzítik.
4. Húzza meg a kék színű fület annak érdekében, hogy a merevlemez-meghajtó szerelvényt leválassza az alaplapi csatlakozójáról.
5. A merevlemez-meghajtót emelje ki a számítógép aljából.

➡ **FIGYELMEZTETÉS:** Ha a merevlemez-meghajtó nincs a számítógépben, tárolja azt antistatikus csomagolásban (lásd a számítógéppel szállított biztonsági útmutatásokban szereplő „Elektrosztatikus károsítás elleni védelem” c. fejezetet).



1	merevlemez szerelvény	2	csavarok (3)
3	kék fül		

6. Távolítsa el a négy csavart, amely a merevlemez-meghajtó tartókeretét rögzíti a merevlemez-meghajtóra, és távolítsa el a keretet.



1	merevlemez	2	a merevlemez-meghajtó tartókerete
3	csavarok (4)		

7. Húzza ki a csatlakoztatót a merevlemez meghajtóról.



1	merevlemez	2	interposer
---	------------	---	------------

A merevlemez-meghajtó visszahelyezése

1. Vegye ki az új meghajtót a csomagolásból.

A merevlemez későbbi tárolásához és szállításához őrizze meg a csomagolást.

FIGYELMEZTETÉS: Határozott és egyenletes nyomással csúsztassa a meghajtót a helyére. Túlzott erő alkalmazása esetén a csatlakozó megsérülhet.

2. Helyezze vissza a négy csavart, amely a merevlemez-meghajtót a kerethez rögzíti.

3. Csatlakoztassa a csatlakoztatót a merevlemezhez.

4. A merevlemez-meghajtó szerelvényt helyezze vissza a számítógép aljába.

5. Helyezze vissza a három csavart, amelyek a merevlemez szerelvényt a számítógéphez rögzítik.

6. Helyezze vissza a memória fedőlapját (lásd: [Az alap burkolat visszahelyezése](#)).

FIGYELMEZTETÉS: Mielőtt bekapcsolná a számítógépet, helyezzen vissza minden csavart és győződjön meg arról, hogy nem maradt csavar szabadon a számítógép belsejében. A számítógép belsejében maradt, vissza nem helyezett csavarok károsíthatják a számítógépet.

7. Csúsztassa a rekeszbe az akkumulátort, amíg kattanást hall.

8. Szükség esetén telepítse az operációs rendszert (lásd *Dell Technology útmutatót*).

9. Szükség esetén telepítse az alkalmazásokat és illesztőprogramokat (lásd *Dell Technology útmutatót*).

[Vissza a Tartalomjegyzék oldalra](#)

[Vissza a Tartalomjegyzék oldalra](#)

Billentyűzet

Dell™ Studio XPS™ 1640 Szervizelési kézikönyv

- [A billentyűzet eltávolítása](#)
- [A billentyűzet visszahelyezése](#)

⚠ VIGYÁZAT! A számítógép belsejében végzett munka előtt olvassa el figyelmesen a számítógéphez mellékelt biztonsági tudnivalókat. Bővebb biztonsági útmutatásokért lásd a Szabályozási megfelelés honlapját a www.dell.com/regulatory_compliance címen.

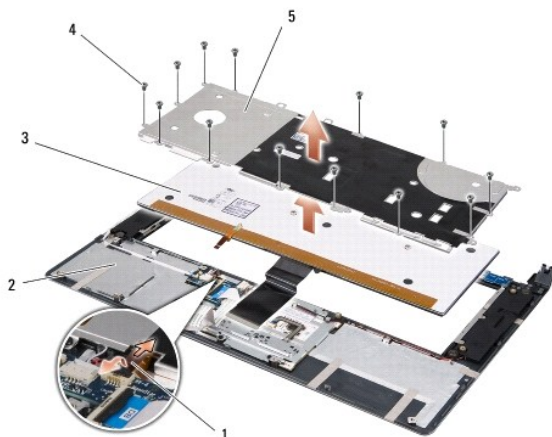
- ➡ **FIGYELMEZTETÉS:** Az elektrosztatikus kisülések elkerülése érdekében földelje le magát egy csuklópánttal, vagy időközönként érjen hozzá egy festetlen fémfelülethez (például a számítógép hátulján lévő egyik) csatlakozóhoz.
- ➡ **FIGYELMEZTETÉS:** A számítógépen csak hivatalos szakember végezhet javításokat. A Dell™ engedélye nélkül végzett szerviztevékenységre a garanciavállalás nem vonatkozik.
- ➡ **FIGYELMEZTETÉS:** Ahhoz hogy az alaplap sérülését elkerülje, vegye ki a fő akkumulátort (lásd: [Mielőtt elkezdene dolgozni a számítógép belsejében](#)) mielőtt a számítógép belsejében dolgozni kezd.

A billentyűzet eltávolítása

1. Kövesse a következő fejezet utasításait: [Előkészületek](#).
2. Távolítsa el a csuklótámaszt (lásd: [A csuklótámasz eltávolítása](#)).
3. Fordítsa fel a csuklótámaszt és csatlakoztassa le a háttérvilágítással ellátott billentyűzet kábelét (elérhetősége régiónkén változik) a csatlakozójáról.
4. Távolítsa el a tizenhárom csavart, amely a billentyűzetet rögzíti a csuklótámaszra.
5. Távolítsa el a billentyűzet védőlemezt.

➡ **FIGYELMEZTETÉS:** A billentyűzet gombjai törékenyek, könnyen elmozdíthatók, visszahelyezésük pedig időigényes művelet. Legyen óvatos a billentyűzet eltávolításakor és kezelésekor.

6. Emelje ki a billentyűzetet a csuklótámaszból.




1	háttérvilágítással ellátott billentyűzet (elérhetősége régiónkén változik)	2	csuklótámasz
3	billentyűzet	4	csavarok (13)
5	billentyűzet védőlemez		

A billentyűzet visszahelyezése

1. A billentyűzetet és a védőlemezt illessze a csuklótámasz csavarlyukaihoz.
2. Csatlakoztassa vissza a háttérvilágítással ellátott billentyűzet kábelét (elérhetősége régiónkén változik) a csatlakozójára.

3. Helyezze vissza a tizenhárom csavart, amely a billentyűzetet rögzíti a csuklótámaszra.

 **FIGYELMEZTETÉS:** A billentyűzet gombjai törékenyek, könnyen elmozdíthatók, visszahelyezésük pedig időigényes művelet. Legyen óvatos a billentyűzet eltávolításakor és kezelésekor.

4. Helyezze vissza a csuklótámaszt (lásd: [A csuklótámasz visszahelyezése](#)).

[Vissza a Tartalomjegyzék oldalra](#)

[Vissza a Tartalomjegyzék oldalra](#)

Memória

Dell™ Studio XPS™ 1640 Szervizelési kézikönyv

- [Memóriamodul\(ok\) eltávolítása](#)
- [A memóriamodul\(ok\) visszahelyezése](#)

⚠ VIGYÁZAT! A számítógép belsejében végzett munka előtt olvassa el figyelmesen a számítógéphez mellékelte biztonsági tudnivalókat. Bővebb biztonsági útmutatásokért lásd a Szabályozási megfelelés honlapját a www.dell.com/regulatory_compliance címen.

- ➡ **FIGYELMEZTETÉS:** Az elektrosztatikus kisülések elkerülése érdekében földelje le magát egy csuklópánttal, vagy időközönként érjen hozzá egy festetlen fémfelülethez (például a számítógép hátulján lévő egyik) csatlakozóhoz.
- ➡ **FIGYELMEZTETÉS:** A számítógépen csak hivatalos szakember végezhet javításokat. A Dell™ engedélye nélkül végzett szerviztevékenységre a garanciavállalás nem vonatkozik.
- ➡ **FIGYELMEZTETÉS:** Ahhoz hogy az alaplappal sérülését elkerülje, vegye ki a fő akkumulátort (lásd: [Mielőtt elkezdene dolgozni a számítógép belsejében](#)) mielőtt a számítógép belsejében dolgozni kezd.

A számítógép memóriájának bővítése érdekében további memóriamodulokat csatlakoztathat az alaplagra. A számítógép által támogatott memóriatípusokkal kapcsolatos információkat a *Üzembeállítási útmutató* „Műszaki adatok” című részében találja. Csak a számítógép számára készült memóriamodult telepítsen.

📌 MEGJEGYZÉS: A Dell-től vásárolt memóriamodulokra a számítógépre vonatkozó garancia érvényes.

Az Ön számítógépének két felhasználó által elérhető SODIMM foglalata van, mindkettő a számítógép aljáról elérhető. A DIMM B memóriamodul közvetlenül a DIMM A memóriamodul fölött helyezkedik el a számítógép alján.

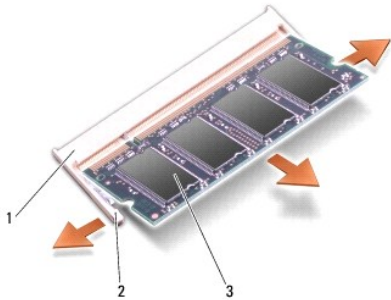
- ➡ **FIGYELMEZTETÉS:** Ha két csatlakozóba kell telepíteni memóriamodulokat, akkor telepítsen egy memóriamodult a „DIMM A” jelölésű csatlakozóba, mielőtt egy modult telepítene a „DIMM B” jelölésűbe.

Memóriamodul(ok) eltávolítása

1. Kövesse a következő fejezet utasításait: [Előkészületek](#).
2. Távolítsa el az alsó fedőlapot (lásd: [Az alap burkolat eltávolítása](#)).

- ➡ **FIGYELMEZTETÉS:** Hogy megelőzze a memóriamodul csatlakozójának a sérülését, ne használjon szerszámot a memóriamodul tartókapcsainak szétfeszítésére.

3. Ujjbeggyel húzza szét a biztosító kapcsokat a memóriamodul mindkét végén, amíg a memóriamodul kiugrik.
4. Vegye ki a memóriamodult a csatlakozóból.

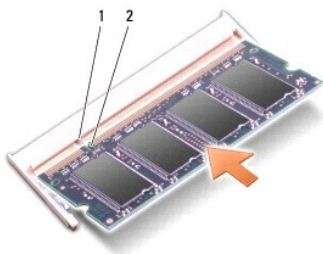


1	memóriamodul foglalata	2	rögzítőkapcsok (2)
3	memóriamodul		

A memóriamodul(ok) visszahelyezése

1. Igazítsa a modul szélén a bemetszést a bővítőhely élc csatlakozójához.
2. Csúsztassa a memóriamodult határozottan a sávba 45 fokos szögben és fordítsa lefelé, amíg a helyére kattan. Ha nem érez kattanást, vegye ki a modult és tegye vissza újra.

MEGJEGYZÉS: Ha a memóriamodul nincs megfelelően helyre téve, a számítógép nem indul.




1	fül	2	bemetszés
---	-----	---	-----------

FIGYELMEZTETÉS: Ha a fedőlapot nehezen lehet lecsukni, vegye ki a modult és tegye vissza újra. A fedőlap erőltetése károsíthatja a számítógépet.

3. Helyezze vissza a memória fedőlapját (lásd: [Az alap burkolat visszahelyezése](#)).
4. Helyezze az akkumulátort a helyére, vagy csatlakoztassa a váltóáramú adaptert a számítógéphez és egy csatlakozóaljzathoz.
5. Kapcsolja be a számítógépet.

Indításkor a számítógép érzékeli a plusz memóriát és automatikusan frissíti a rendszerbeállítási információkat.

A számítógépbe telepített memória ellenőrzéséhez kattintson a **Start**  → **Súgó és támogatás** → **Dell rendszerinformáció** pontra.

[Vissza a Tartalomjegyzék oldalra](#)

[Vissza a Tartalomjegyzék oldalra](#)

Vezeték nélküli Mini-Card

Dell™ Studio XPS™ 1640 Szervizelési kézikönyv

- [A Mini-Card eltávolítása](#)
- [A Mini-Card kártya visszahelyezése](#)

⚠ VIGYÁZAT! A számítógép belsejében végzett munka előtt olvassa el figyelmesen a számítógéphez mellékelte biztonsági tudnivalókat. Bővebb biztonsági útmutatásokért lásd a Szabályozási megfelelés honlapját a www.dell.com/regulatory_compliance címen.

- ➡ **FIGYELMEZTETÉS:** Az elektrosztatikus kisülések elkerülése érdekében földelje le magát egy csuklópánttal, vagy időközönként érjen hozzá egy festetlen fémfelülethez, például a számítógép hátsó paneljéhez.
- ➡ **FIGYELMEZTETÉS:** A számítógépen csak hivatalos szakember végezhet javításokat. A Dell™ engedélye nélkül végzett szerviztevékenységre a garanciavállalás nem vonatkozik.
- ➡ **FIGYELMEZTETÉS:** Ahhoz hogy az alaplapp sérülését elkerülje, vegye ki a fő akkumulátort (lásd: [Mielőtt elkezdene dolgozni a számítógép belsejében](#)) mielőtt a számítógép belsejében dolgozni kezd.
- 🔧 **MEGJEGYZÉS:** A Dell nem vállal semmilyen kompatibilitási garanciát, és nem biztosít támogatást olyan Mini-Card kártyákhoz, amelyeket nem a Dell cégtől szerzett be.

Amennyiben számítógépéhez Mini-Card kártyát rendelt, az már be van szerelve.

Számítógépe három Mini-Card bővítőhellyel rendelkezik:

- 1 két Full-Mini-Card kártyához való bővítőhely
- 1 egy fél Mini-Card kártyanyílás

A támogatott Mini-Card típusok:

- 1 Wireless Local Area Network (WLAN) — Fél Mini-Card
- 1 Mobil szélessávú vagy Wireless Wide Area Network (WWAN) — Teljes Mini-Card
- 1 Wireless Personal Area Network (WPAN) vagy belső kártya Bluetooth® Wireless technológiával — Teljes Mini-Card

🔧 **MEGJEGYZÉS:** Számítógépe egyszerre csak két teljes és egy fél Mini-Cardot képes támogatni.

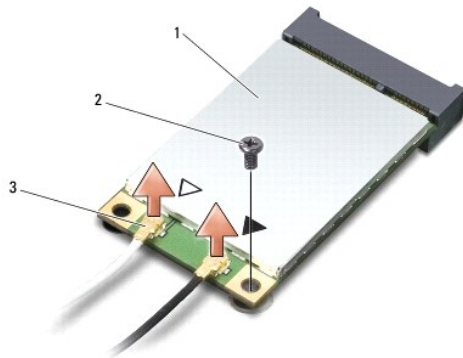
🔧 **MEGJEGYZÉS:** A WLAN egy fél Mini-Cardot támogat.

🔧 **MEGJEGYZÉS:** A rendszer eladásának pillanatától függően a konfigurációban egy vagy több Mini-Card kártyahely lehet hogy nem tartalmaz kártyát.

A Mini-Card eltávolítása

1. Kövesse a következő fejezet utasításait: [Előkészületek](#).
2. Vegye le az alap burkolatát (lásd: [Az alap burkolat eltávolítása](#)).
3. Húzza le az antennakábeleket a Mini-Card kártyáról.

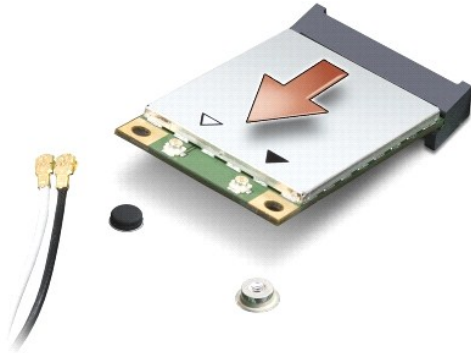
🔧 **MEGJEGYZÉS:** Ha eltávolítja a WPAN Mini-Card kártyát, csatlakoztassa le a kék antennakábel a Mini-Card kártyáról.



1	Mini-Card	2	csavar	3	antenna kábel csatlakozók (2)
---	-----------	---	--------	---	-------------------------------

4. Távolítsa el a csavart, amely a Mini-Card kártyát az alaplaphoz rögzíti.

- Emelje ki a Mini-Card kártyát az alaplapi csatlakozóból.



FIGYELMEZTETÉS: Amikor a Mini-Card kártya nincs a számítógépben, tárolja azt antisztatikus csomagolásban. További információkat lásd a számítógépéhez adott biztonsági tájékoztató „Védelem az elektromos kisülés ellen” címszavánál.

A Mini-Card kártya visszahelyezése

- Vegye ki az új Mini-Card kártyát a csomagolásából.

FIGYELMEZTETÉS: Határozott és egyenletes nyomással csúsztassa a kártyát a helyére. Túlzott erő alkalmazása esetén a csatlakozó megsérülhet.

- Helyezze be a Mini-Card csatlakozót 45-fokos szögben a megfelelő alaplapi csatlakozóba. Például a WLAN kártyacsatlakozó jelölése **WLAN** stb.
- Nyomja be lefelé a Mini-Card kártya másik végét az alaplapi nyílásba.
- Helyezze vissza a csavart, amely a Mini-Card kártyát az alaplaphoz rögzíti.
- Csatlakoztassa a megfelelő antennakábeleket a telepített Mini-Card kártyához. A következő táblázat a számítógép által támogatott Mini-Card kártyák antennakábeleinek színkódját tartalmazza.

A Mini-Card kártyán lévő csatlakozók	Antennakábel színkódja
WWAN (2 antennakábel)	
Fő WWAN (fehér háromszög)	fehér szürke csíkkal
Kiegészítő WWAN (fekete háromszög)	fekete szürke csíkkal
WLAN (2 vagy 3 antennakábel)	
Fő WLAN (fehér háromszög)	fehér
Kiegészítő WLAN (fekete háromszög)	fekete
MIMO WLAN (szürke háromszög)	szürke
WPAN (egy antenna kábel)	
WPAN	kék

- Rögzítse a nem használt antennakábeleket a védő mylar mandzsettában.
- Helyezze vissza a memória fedőlapját (lásd: [Az alap burkolat visszahelyezése](#)).
- Csúsztassa a rekeszbe az akkumulátort, amíg kattantást hall.
- Szükség szerint telepítse a számítógéphez való illesztőprogramokat és segédprogramokat. Bővebb információért lásd a *Dell Technology útmutatót*.

MEGJEGYZÉS: Ha nem a Delltől származó kommunikációs kártyát telepít, akkor telepítenie kell a megfelelő illesztőprogramokat és segédprogramokat is. Bővebb információért lásd a *Dell Technology útmutatót*.

[Vissza a Tartalomjegyzék oldalra](#)

[Vissza a Tartalomjegyzék oldalra](#)

Optikai meghajtó

Dell™ Studio XPS™ 1640 Szervizelési kézikönyv

- [Az optikai meghajtó eltávolítása](#)
- [Az optikai meghajtó visszahelyezése](#)

⚠ VIGYÁZAT! A számítógép belsejében végzett munka előtt olvassa el figyelmesen a számítógéphez mellékelte biztonsági tudnivalókat. Bővebb biztonsági útmutatásokért lásd a Szabályozási megfelelés honlapját a www.dell.com/regulatory_compliance címen.

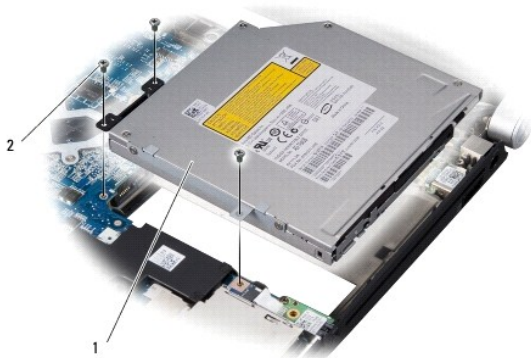
- ➡ **FIGYELMEZTETÉS:** Az elektrosztatikus kisülések elkerülése érdekében földelje le magát egy csuklópánttal, vagy időközönként érjen hozzá egy festetlen fémfelülethez, például a számítógép hátsó paneljéhez.
- ➡ **FIGYELMEZTETÉS:** A számítógépen csak hivatalos szakember végezhet javításokat. A Dell™ engedélye nélkül végzett szerviztevékenységre a garanciavállalás nem vonatkozik.
- ➡ **FIGYELMEZTETÉS:** Ahhoz hogy az alaplapp sérülését elkerülje, vegye ki a fő akkumulátort (lásd: [Mielőtt elkezdene dolgozni a számítógép belsejében](#)) mielőtt a számítógép belsejében dolgozni kezd.

Az optikai meghajtó eltávolítása

1. Kövesse a következő fejezet utasításait: [Előkészületek](#).
2. Távolítsa el a kéztámaszt (lásd: [A csuklótámasz eltávolítása](#)).
3. Fordítsa meg a számítógépet és vegye ki a csavart ami az optikai meghajtót a számítógép aljához rögzíti.



4. Fordítsa vissza a számítógépet és távolítsa el a három csavart, amely az optikai meghajtót rögzíti az alaplappra.
5. Az optikai meghajtót emelje ki a számítógépből.



1	optikai meghajtó	2	csavarok (3)
---	------------------	---	--------------

6. A csatlakoztatót válassza le az optikai meghajtóról.



1	interposer
---	------------

Az optikai meghajtó visszahelyezése

1. A csatlakoztatót csatlakoztassa az optikai meghajtóra.
2. Az optikai meghajtót helyezze vissza a számítógép aljába.
3. Helyezze vissza a csavarokat, amelyek az optikai meghajtót az alaplpra rögzítik.
4. Fordítsa meg a számítógépet és távolítsa el a csavart ami az optikai meghajtót a számítógép aljához rögzíti.
5. Helyezze vissza a csuklótámaszt (lásd: [A csuklótámasz visszahelyezése](#)).

[Vissza a Tartalomjegyzék oldalra](#)

[Vissza a Tartalomjegyzék oldalra](#)

Csuklótámasz

Dell™ Studio XPS™ 1640 Szervizelési kézikönyv

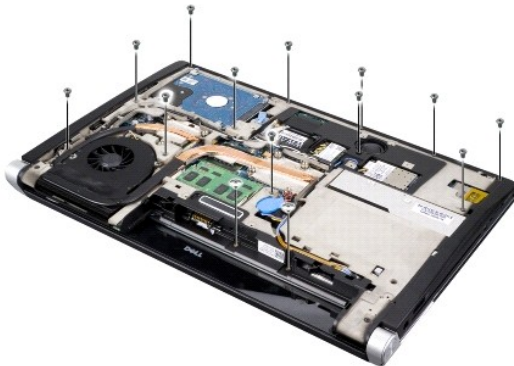
- [A csuklótámasz eltávolítása](#)
- [A csuklótámasz visszahelyezése](#)

⚠ VIGYÁZAT! A számítógép belsejében végzett munka előtt olvassa el figyelmesen a számítógéphez mellékelte biztonsági tudnivalókat. Bővebb biztonsági útmutatásokért lásd a Szabályozási megfelelés honlapját a www.dell.com/regulatory_compliance címen.

- ➡ **FIGYELMEZTETÉS:** Az elektrosztatikus kisülések elkerülése érdekében földelje le magát egy csuklópánttal, vagy időközönként érjen hozzá egy festetlen fémfelülethez, például a számítógép hátsó paneljéhez.
- ➡ **FIGYELMEZTETÉS:** A számítógépen csak hivatalos szakember végezhet javításokat. A Dell™ engedélye nélkül végzett szerviztevékenységre a garanciavállalás nem vonatkozik.
- ➡ **FIGYELMEZTETÉS:** Ahhoz hogy az alaplapp sérülését elkerülje, vegye ki a fő akkumulátort (lásd: [Mielőtt elkezdene dolgozni a számítógép belsejében](#)) mielőtt a számítógép belsejében dolgozni kezd.

A csuklótámasz eltávolítása

1. Kövesse a következő fejezet utasításait: [Előkészületek](#).
2. Távolítsa el az alsó fedőlapot (lásd: [Az alap burkolat eltávolítása](#)).
3. Távolítsa el a hátsó fedeleket (lásd: [A hátsó fedelek eltávolítása](#)).
4. Távolítsa el a tizennégy csavart a számítógép aljából.



5. Fordítsa meg a számítógépet, és távolítsa el a csuklótámasz alján található két csavart.

➡ **FIGYELMEZTETÉS:** Óvatosan távolítsa el a csuklótámaszt a számítógép aljáról, hogy elkerülje annak sérülését.

6. Emelje meg a csuklótámasz kijelzőhöz közel lévő két fülét.
7. A csuklótámasz közepétől elindulva az ujjaival lazítsa meg a csuklótámaszt a számítógép alján, emelve a belső részét és húzva a külső részét.
8. Csatlakoztassa le a billentyűzet és az érintőpad kábelét az alaplapi csatlakozójukról.
9. A csuklótámaszt emelje ki a számítógép aljából.



1	az érintőpad kábele	2	kijelző kábele
3	csuklótámasz	4	fülek (2)
5	csavarok (2)		

A csuklótámasz visszahelyezése

1. A csuklótámasz fűleit és a csuklótámaszt illessze a számítógép aljához, és óvatosan pattintsa a helyére.
2. Csatlakoztassa a billentyűzet és az érintőpad kábelét az alaplapi csatlakozójukra.
3. Tegye vissza a két csavart a csuklótámasz tetején.
4. Fordítsa fel a számítógépet és tegye vissza a számítógép aljába a tizennégy csavart.
5. Helyezze vissza a hátsó fedeleket (lásd: [A hátsó fedelek visszahelyezése](#)).
6. Helyezze vissza a memória fedőlapját (lásd: [Az alap burkolat visszahelyezése](#)).
7. Tegye vissza az ExpressCard kártyákat az ExpressCard nyílásba, ha van olyan.
8. Csúsztassa a rekeszbe az akkumulátort, amíg kattánást hall.

[Vissza a Tartalomjegyzék oldalra](#)

[Vissza a Tartalomjegyzék oldalra](#)

Hátsó fedelek

Dell™ Studio XPS™ 1640 Szervizelési kézikönyv

- [A hátsó fedelek eltávolítása](#)
- [A hátsó fedelek visszahelyezése](#)

⚠ VIGYÁZAT! A számítógép belsejében végzett munka előtt olvassa el figyelmesen a számítógéphez mellékelt biztonsági tudnivalókat. Bővebb biztonsági útmutatásokért lásd a Szabályozási megfelelés honlapját a www.dell.com/regulatory_compliance címen.

⚠ VIGYÁZAT! Mielőtt a következő műveletekbe kezd, kapcsolja ki a számítógépet, húzza ki a tápadaptert a konnektorból és a számítógépből, húzza ki a modemet a fali aljzatból és a számítógépből, és válasszon le minden külső kábelt a számítógépről.

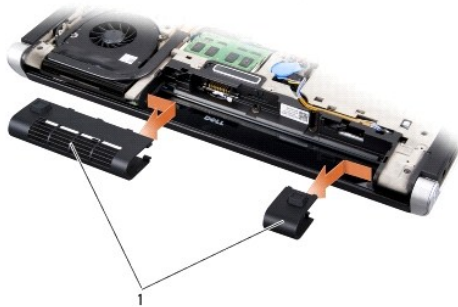
➡ **FIGYELMEZTETÉS:** Az elektrosztatikus kisülések elkerülése érdekében földelje le magát egy csuklópánttal, vagy időközönként érjen hozzá egy festetlen fémfelülethez (például a számítógép hátulján lévő egyik) csatlakozóhoz.

➡ **FIGYELMEZTETÉS:** A számítógépen csak hivatalos szakember végezhet javításokat. A Dell™ engedélye nélkül végzett szerviztevékenységre a garanciavállalás nem vonatkozik.

➡ **FIGYELMEZTETÉS:** Ahhoz hogy az alaplap sérülését elkerülje, vegye ki a fő akkumulátort (lásd: [Mielőtt elkezdene dolgozni a számítógép belsejében](#)) mielőtt a számítógép belsejében dolgozni kezd.

A hátsó fedelek eltávolítása

1. Kövesse a következő fejezet utasításait: [Előkészületek](#).
2. Távolítsa el az alsó fedőlapot (lásd: [Az alap burkolat eltávolítása](#)).
3. A hátsó fedeleket tolja el oldalsó irányba, és az ábrán látható módon húzza le.



1	hátsó fedelek (2)
---	-------------------

A hátsó fedelek visszahelyezése

1. A hátsó fedelek horgait illesse a résekbe, és a fedeleket pattintsa a helyükre.
2. Helyezze vissza a memória fedőlapját (lásd: [Az alap burkolat visszahelyezése](#)).
3. Csúsztassa a rekeszbe az akkumulátort, amíg kattantást hall.

[Vissza a Tartalomjegyzék oldalra](#)

[Vissza a Tartalomjegyzék oldalra](#)

Hangszórók

Dell™ Studio XPS™ 1640 Szervizelési kézikönyv

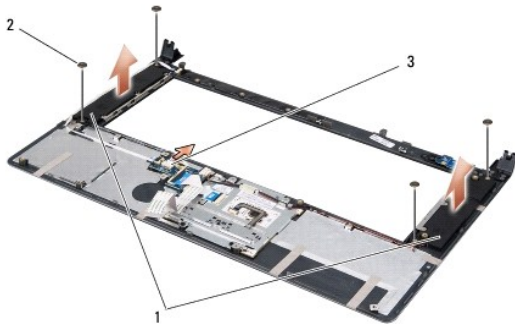
- [A hangszórók kiszérése](#)
- [A hangszórók visszaszerelése](#)

⚠ VIGYÁZAT! A számítógép belsejében végzett munka előtt olvassa el figyelmesen a számítógéphez mellékelte biztonsági tudnivalókat. Bővebb biztonsági útmutatásokért lásd a Szabályozási megfelelés honlapját a www.dell.com/regulatory_compliance címen.

- ➡ **FIGYELMEZTETÉS:** Az elektrosztatikus kisülések elkerülése érdekében földelje le magát egy csuklópánttal, vagy időközönként érjen hozzá egy festetlen fémfelülethez, például a számítógép hátsó paneljéhez.
- ➡ **FIGYELMEZTETÉS:** A számítógépen csak hivatalos szakember végezhet javításokat. A Dell™ engedélye nélkül végzett szerviztevékenységre a garanciavállalás nem vonatkozik.
- ➡ **FIGYELMEZTETÉS:** Ahhoz hogy az alaplapp sérülését elkerülje, vegye ki a fő akkumulátort (lásd: [Mielőtt elkezdene dolgozni a számítógép belsejében](#)) mielőtt a számítógép belsejében dolgozni kezd.

A hangszórók kiszérése

1. Kövesse a következő fejezet utasításait: [Előkészületek](#).
2. Távolítsa el a csuklótámasz (lásd: [A csuklótámasz eltávolítása](#)).
3. Távolítsa el a billentyűzetet (lásd: [A billentyűzet eltávolítása](#)).
4. A csuklótámasz hátából távolítsa el a négy hangszóró csavart (hangszórónként kettő).



1	hangszórók (2)	2	csavarok (4)	3	hangszórókábel csatlakozója
---	----------------	---	--------------	---	-----------------------------

5. Csatolja le a hangszóró kábelét az alaplapp csatlakozójáról.
6. Jegyezze meg a hangszórókábel vezetését.
7. Távolítsa el a hangszórót és a kábeleket.

A hangszórók visszaszerelése

1. Tegye vissza a hangszórókat és a hangszórókábeleket.
2. A hangszóró kábelt helyezze a vezetősínbe és csatlakoztassa az alaplapi csatlakozójába.
3. Tegye vissza a négy hangszórócsavart (kettő minden hangszórónál) amelyek a hangszórókat a kéztámasz hátához rögzítik.
4. Helyezze vissza a billentyűzetet (lásd: [A billentyűzet visszahelyezése](#)).
5. Helyezze vissza a csuklótámaszt (lásd: [A csuklótámasz visszahelyezése](#)).

[Vissza a Tartalomjegyzék oldalra](#)

[Vissza a Tartalomjegyzék oldalra](#)

Mélyugárzó

Dell™ Studio XPS™ 1640 Szervizelési kézikönyv

- [A mélyugárzó eltávolítása](#)
- [A mélyugárzó visszahelyezése](#)

⚠ VIGYÁZAT! A számítógép belsejében végzett munka előtt olvassa el figyelmesen a számítógéphez mellékelte biztonsági tudnivalókat. Bővebb biztonsági útmutatásokért lásd a Szabályozási megfelelés honlapját a www.dell.com/regulatory_compliance címen.

- ➡ **FIGYELMEZTETÉS:** Az elektrosztatikus kisülések elkerülése érdekében földelje le magát egy csuklópánttal, vagy időközönként érjen hozzá egy festetlen fémfelülethez, például a számítógép hátsó paneljéhez.
- ➡ **FIGYELMEZTETÉS:** A számítógépen csak hivatalos szakember végezhet javításokat. A Dell™ engedélye nélkül végzett szerviztevékenységre a garanciavállalás nem vonatkozik.
- ➡ **FIGYELMEZTETÉS:** Ahhoz hogy az alaplap sérülését elkerülje, vegye ki a fő akkumulátort (lásd: [Mielőtt elkezdene dolgozni a számítógép belsejében](#)) mielőtt a számítógép belsejében dolgozni kezd.

A mélyugárzó eltávolítása

1. Kövesse a következő fejezet utasításait: [Előkészületek](#).
2. Távolítsa el a kéztámaszt (lásd: [A csuklótámasz eltávolítása](#)).
3. Csatolja le a mélyugárzó kábelét az alaplap csatlakozójáról.
4. Emelje ki a mélyugárzót a számítógép aljából.



1	mélyugárzó	2	mélyugárzó kábelcsatlakozó
---	------------	---	----------------------------

A mélyugárzó visszahelyezése

1. A mélyugárzót helyezze a számítógép aljába.
2. Csatlakoztassa a mélyugárzó kábelét az alaplapi csatlakozóhoz.
- ➡ **FIGYELMEZTETÉS:** Mielőtt bekapcsolná a számítógépet, helyezzen vissza minden csavart és győződjön meg arról, hogy nem maradt csavar szabadon a számítógép belsejében. A számítógép belsejében maradt, vissza nem helyezett csavarok károsíthatják a számítógépet.
3. Helyezze vissza a csuklótámaszt (lásd: [A csuklótámasz visszahelyezése](#)).

[Vissza a Tartalomjegyzék oldalra](#)

[Vissza a Tartalomjegyzék oldalra](#)

Alaplap

Dell™ Studio XPS™ 1640 Szervizelési kézikönyv

- [Az alaplap kiszérése](#)
- [Az alaplap visszahelyezése](#)

⚠ VIGYÁZAT! A számítógép belsejében végzett munka előtt olvassa el figyelmesen a számítógéphez mellékelte biztonsági tudnivalókat. Bővebb biztonsági útmutatásokért lásd a Szabályozási megfelelés honlapját a www.dell.com/regulatory_compliance címen.

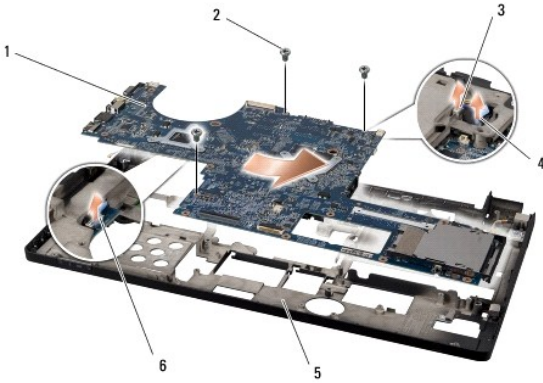
- ➡ **FIGYELMEZTETÉS:** Az elektrosztatikus kisülések elkerülése érdekében földelje le magát egy csuklópánttal, vagy időközönként érjen hozzá egy festetlen fémfelülethez, például a számítógép hátsó paneljéhez.
- ➡ **FIGYELMEZTETÉS:** A számítógépen csak hivatalos szakember végezhet javításokat. A Dell™ engedélye nélkül végzett szerviztevékenységre a garanciavállalás nem vonatkozik.
- ➡ **FIGYELMEZTETÉS:** Ahhoz hogy az alaplap sérülését elkerülje, vegye ki a fő akkumulátort (lásd: [Mielőtt elkezdene dolgozni a számítógép belsejében](#)) mielőtt a számítógép belsejében dolgozni kezd.

Az alaplap BIOS chipje tartalmazza a szervizcímét, amely a számítógép alján is látható egy vonalkódos címkén. Az alaplapcserét segítő készlet tartalmaz egy CD-t, amely egy segédprogramot biztosít a szervizcímké cserealaplapra való áthelyezéséhez.

- ➡ **FIGYELMEZTETÉS:** Az alkatrészeket a szélüknél fogja, ne érintse meg az érintkezőket.

Az alaplap kiszérése

1. Kövesse a következő fejezet utasításait: [Előkészületek](#).
2. Távolítsa el az alsó fedőlapot (lásd: [Az alap burkolat eltávolítása](#)).
3. Távolítsa el a hátsó fedeleket (lásd: [A hátsó fedelek eltávolítása](#)).
4. Távolítsa el a merevlemez-meghajtót (lásd: [A merevlemez-meghajtó kiszérése](#)).
5. Távolítsa el a memóriamodul(oka)t (lásd: [Memóriamodul\(ok\) eltávolítása](#)).
6. Távolítsa el a processzor hűtőrácsát (lásd: [A processzor hűtőbordájának eltávolítása](#)).
7. Távolítsa el a ventilátort (lásd: [A hűtőventilátor eltávolítása](#)).
8. Távolítsa el a gombelemet (lásd: [A gombelem eltávolítása](#)).
9. Ha van, távolítsa el a Mini-Card kártyá(ka)t (lásd: [A Mini-Card eltávolítása](#)).
10. Távolítsa el a kéztámaszt (lásd: [A csuklótámasz eltávolítása](#)).
11. Távolítsa el az optikai meghajtót (lásd: [Az optikai meghajtó eltávolítása](#)).
12. Távolítsa el az IEEE 1394 modult (lásd: [A IEEE 1394 modul eltávolítása](#)).
13. Távolítsa el a mélysugárázó (lásd: [A mélysugárázó eltávolítása](#)).
14. Távolítsa el a hangkártyát (lásd: [A hangkártya eltávolítása](#)).
15. Csatlakoztassa le a jobb oldali tápfeszültség/akkumulátor visszajelző fény kábelét, a bal oldali tápfeszültség/akkumulátor visszajelző fény kábelét, a kijelzőkábel és a kamerakábel az alaplapon lévő csatlakozókról (lásd: [A kijelző kiszérése](#)).
16. Távolítsa el a három csavart amely rögzíti az alaplapot a számítógép aljához.
17. Csatlakoztassa le az eSATA csatlakozókábelét, a váltóáramú adapter csatlakozókábelét és a TV kártya kábelét az alaplap csatlakozójukról.
18. Döntse meg az alaplapot a számítógép oldala felé, majd emelje ki számítógép aljából.



1	alaplapp	2	csavarok (3)
3	eSATA kábelcsatlakozó	4	váltóáramú adapter kábelcsatlakozó
5	a számítógép alja	6	TV kártya kábelcsatlakozó

Az alaplapp visszahelyezése

1. Tegye vissza az alaplappot a számítógép aljába.
2. Csatlakoztassa az eSATA csatlakozókábelt, a váltóáramú adapter csatlakozókábelt és a TV kártya kábelt az alaplappi csatlakozójukra.
3. Helyezze vissza az alaplappot és a számítógép aljához rögzítő három csavart.
4. Helyezze vissza a jobb oldali tápfeszültség/akkumulátor visszajelző fény kábelét, a kijelzőkábelt és a kamerakábelt a kábelvezetőikbe és csatlakoztassa az alaplapon lévő megfelelő csatlakozójukba (lásd: [A kijelzőegység visszahelyezése](#)).
5. Helyezze vissza a hangkártyát (lásd: [A hangkártya visszahelyezése](#)).
6. Helyezze vissza a mélysugárzót (lásd: [A mélysugárzó visszahelyezése](#)).
7. Helyezze vissza az IEEE 1394 modult (lásd: [A IEEE 1394 modul visszahelyezése](#)).
8. Helyezze vissza az optikai meghajtót (lásd: [Az optikai meghajtó visszahelyezése](#)).
9. Helyezze vissza a csuklótámaszt (lásd: [A csuklótámasz visszahelyezése](#)).
10. Ha van, helyezze vissza a Mini-Card kártyá(ka)t (lásd: [A Mini-Card kártya visszahelyezése](#)).
11. Helyezze vissza a gombelemet (lásd: [A gombelem cseréje](#)).
12. Helyezze vissza a ventilátort (lásd: [A hűtőventilátor visszahelyezése](#)).
13. Húzza le a készletben lévő hűtőlapok hátát, és a hűtőlapokat helyezze a processzor hűtőbordájának arra a részére, amely a központi processzort és a grafikus processzort fedi.

MEGJEGYZÉS: Ha a processzort, a hűtőventilátort vagy az alaplappot cseréli, használja a processzor hűtőborda készletben lévő hűtőlapokat, annak érdekében, hogy a megfelelő hővezetés érje el. Ne használja újra a hűtőlapokat.
14. Helyezze vissza a processzor hűtőbordáját (lásd: [A processzor hűtőbordájának visszahelyezése](#)).
15. Helyezze vissza a memóriamodul(oka)t (lásd: [A memóriamodul\(ok\) visszahelyezése](#)).
16. Helyezze vissza a merevlemez-meghajtót (lásd: [A merevlemez-meghajtó visszahelyezése](#)).
17. Helyezze vissza a hátsó fedeleket (lásd: [A hátsó fedelek visszahelyezése](#)).
18. Helyezze vissza a memória fedőlapját (lásd: [Az alap burkolat visszahelyezése](#)).

FIGYELMEZTETÉS: Mielőtt bekapcsolná a számítógépet, helyezzen vissza minden csavart és győződjön meg arról, hogy nem maradt csavar szabadon a számítógép belsejében. A számítógép belsejében maradt, vissza nem helyezett csavarok károsíthatják a számítógépet.

19. Kapcsolja be a számítógépet.



MEGJEGYZÉS: Miután kicserélte az alaplapot, adja meg a szervizcímét az új alaplapon BIOS-ában.

20. Helyezze be a cserealaplapon kíséző BIOS-frissítő CD-lemezt a megfelelő meghajtóba. Kövesse a képernyőn megjelenő utasításokat.

[Vissza a Tartalomjegyzék oldalra](#)

[Vissza a Tartalomjegyzék oldalra](#)

Dell™ Studio XPS™ 1640 Szervizelési kézikönyv



MEGJEGYZÉS: A MEGJEGYZÉSEK a számítógép biztonságosabb és hatékonyabb használatát elősegítő fontos tudnivalókat tartalmaznak.



FIGYELMEZTETÉS: A FIGYELMEZTETÉSEK a hardvereszközökre veszélyes, illetve esetleg adatvesztést okozó problémákra hívják fel a figyelmet, és tájékoztatnak a problémák elkerülésének módjáról.



VIGYÁZAT! A VIGYÁZAT kezdetű szövegek esetleges tárgyi és személyi sérülésekre, illetve életveszélyre hívják fel a figyelmet.

A dokumentumban közölt információk külön értesítés nélkül változhatnak.
© 2008 Dell Inc. Minden jog fenntartva.

A Dell Inc. előzetes írásos engedélye nélkül szigorúan tilos a dokumentumot bármiféle módon sokszorosítani.

A szövegben használt védjegyek: *Dell*, *XPS* és a *DELL* logó a Dell Inc. védjegyei; a *Bluetooth* a Bluetooth SIG, Inc. bejegyzett védjegye és a Dell engedéllyel használja. A *Microsoft*, a *Windows*, a *Windows Vista*, és a *Windows Vista Start gomb* embléma a Microsoft Corporation védjegye vagy bejegyzett védjegye az Egyesült Államokban és/vagy más országokban.

A dokumentumban más védjegyek és kereskedelmi megnevezések is szerepelhetnek, hivatkozásként a termékmárkák és megnevezések tulajdonosaira. A Dell Inc. a sajátja kivételével lemond minden védjegyekkel vagy bejegyzett védjegyekkel kapcsolatos tulajdonosi jogról.

2008. december Mód. A00

[Vissza a Tartalomjegyzék oldalra](#)

[Vissza a Tartalomjegyzék oldalra](#)

TV kártya (Opcionális)

Dell™ Studio XPS™ 1640 Szervizelési kézikönyv

- [A TV kártya eltávolítása](#)
- [Az TV kártya visszahelyezése](#)

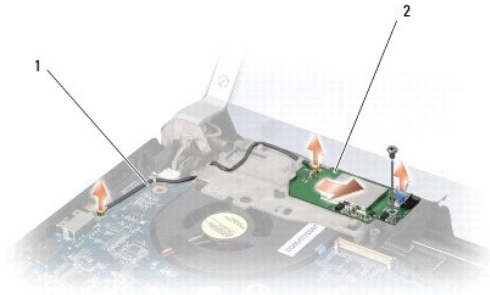
⚠ VIGYÁZAT! A számítógép belsejében végzett munka előtt olvassa el figyelmesen a számítógéphez mellékelte biztonsági tudnivalókat. Bővebb biztonsági útmutatásokért lásd a Szabályozási megfelelés honlapját a www.dell.com/regulatory_compliance címen.

- ➡ **FIGYELMEZTETÉS:** Az elektrosztatikus kisülések elkerülése érdekében földelje le magát egy csuklópánttal, vagy időközönként érjen hozzá egy festetlen fémfelülethez, például a számítógép hátsó paneljéhez.
- ➡ **FIGYELMEZTETÉS:** A számítógépen csak hivatalos szakember végezhet javításokat. A Dell™ engedélye nélkül végzett szerviztevékenységre a garanciavállalás nem vonatkozik.
- ➡ **FIGYELMEZTETÉS:** Ahhoz hogy az alaplap sérülését elkerülje, vegye ki a fő akkumulátort (lásd: [Mielőtt elkezdene dolgozni a számítógép belsejében](#)) mielőtt a számítógép belsejében dolgozni kezd.

🔧 **MEGJEGYZÉS:** A TV kártya rendelkezésre állása régióként változik.

A TV kártya eltávolítása

1. Kövesse a következő fejezet utasításait: [Előkészületek](#).
2. Távolítsa el a kéztámaszt (lásd: [A csuklótámasz eltávolítása](#)).
3. Távolítsa el a csavart, amely a TV kártyát rögzíti.
4. Jegyezze fel a kábelvezetést és csatlakoztassa le a TV kártya kábelét a kártyáról és az alaplapról.
5. A TV kártyát és a kábelt emelje ki a számítógép aljából.



1	TV kártya kábel	2	TV kártya
---	-----------------	---	-----------

Az TV kártya visszahelyezése

1. A TV kártyát helyezze vissza a számítógép aljába.
2. Helyezze vissza a csavart, amely a TV kártyát rögzíti.
3. A TV kártya kábelét helyezze a vezetősínbe és csatlakoztassa a kártyán és az alaplapon lévő csatlakozókra.
4. Helyezze vissza a csuklótámaszt (lásd: [A csuklótámasz visszahelyezése](#)).

➡ **FIGYELMEZTETÉS:** Mielőtt bekapcsolná a számítógépet, helyezzen vissza minden csavart és győződjön meg arról, hogy nem maradt csavar szabadon a számítógép belsejében. A számítógép belsejében maradt, vissza nem helyezett csavarok károsíthatják a számítógépet.

[Vissza a Tartalomjegyzék oldalra](#)