

Dell Precision 3520

3000 Series

Quick Start Guide

Aan de slag

Guide de démarrage rapide

Guía de inicio rápido

Guia de consulta rápida



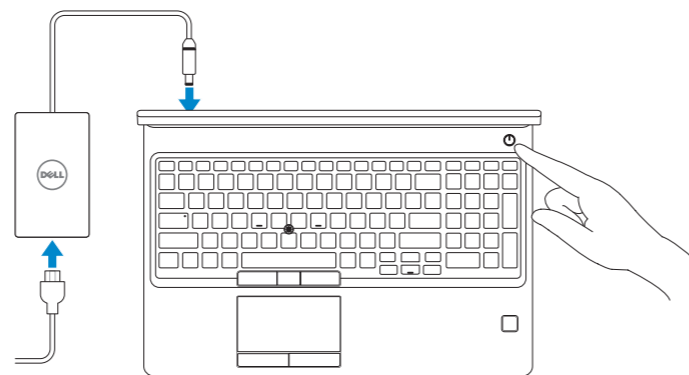
1 Connect the power adapter and press the power button

Sluit de netadapter aan en druk op de aan-uitknop

Branchez l'adaptateur secteur et appuyez sur le bouton d'alimentation

Conecte el adaptador de alimentación y presione el botón de encendido

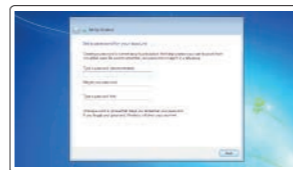
Conecte o adaptador de energia e pressione o botão liga/desliga



2 Finish Windows 7 setup

Voltooi de installatie van Windows 7 | Terminez l'installation de Windows 7

Finalice la instalación de Windows 7 | Concluir a configuração do Windows 7



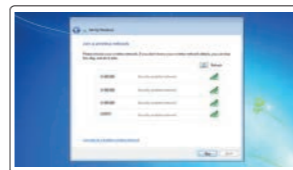
Set a password for Windows

Stel een wachtwoord voor Windows in

Définissez un mot de passe pour Windows

Establezca una contraseña para Windows

Defina uma senha para o Windows



Connect to your network

Maak verbinding met uw netwerk

Connectez-vous à votre réseau

Conectarla a la red

Conectar-se à rede

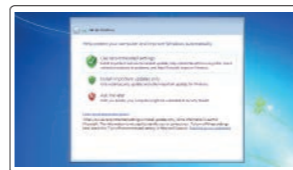
NOTE: If you are connecting to a secured wireless network, enter the password for the wireless network access when prompted.

OPMERKING: als u verbinding maakt met een beveiligd draadloos netwerk, voer dan het wachtwoord in voor toegang tot het draadloze netwerk wanneer u hierom wordt gevraagd.

REMARQUE : si vous vous connectez à un réseau sans fil sécurisé, saisissez le mot de passe d'accès au réseau sans fil lorsque vous y êtes invité.

NOTA: Si va a conectar a una red inalámbrica segura, introduzca la contraseña para acceder a la red inalámbrica cuando se le solicite.

NOTA: ao se conectar a uma rede wireless segura, digite a senha de acesso à rede wireless quando solicitado.



Protect your computer

Beveilig de computer

Protégez votre ordinateur

Proteja el equipo

Proteja o seu computador

Product support and manuals

Productsupport en handleidingen

Assistance produits et manuels

Manuales y soporte del producto

Suporte ao produto e manuais

Dell.com/support

Dell.com/support/manuals

Dell.com/support/windows

Contact Dell

Contact opnemen met Dell | Contacter Dell

Comuníquese con Dell | Entre em contato com a Dell

Dell.com/contactdell

Regulatory and safety

Regelgeving en veiligheidsvoorschriften | Réglementations et sécurité

Información reglamentaria y de seguridad

Normas e segurança

Dell.com/regulatory_compliance

Regulatory model

Model van regelgeving | Modèle réglementaire

Modelo reglamentario | Modelo regulamentar

P60F

Regulatory type

Type regelgeving | Type réglementaire

Tipo reglamentario | Tipo de regulamentação

P60F001

Computer model

Computermodel | Modèle de l'ordinateur

Modelo de computadora | Modelo do computador

Dell Precision 3520

Información para NOM, o Norma Oficial Mexicana

La información que se proporciona a continuación se mostrará en los dispositivos que se describen en este documento, en conformidad con los requisitos de la Norma Oficial Mexicana (NOM):

Importador:

Dell México S.A. de C.V.
Paseo de la Reforma 2620 - Piso 11.º
Col. Lomas Altas
11950 Ciudad de México.

Número de modelo reglamentario:	P60F
Voltaje de entrada:	100 V AC–240 V AC
Corriente de entrada (máxima):	2,5 A
Frecuencia de entrada:	50 Hz–60 Hz
Corriente de salida:	6,7 A
Voltaje de salida:	19,5 V CC



06203NA00

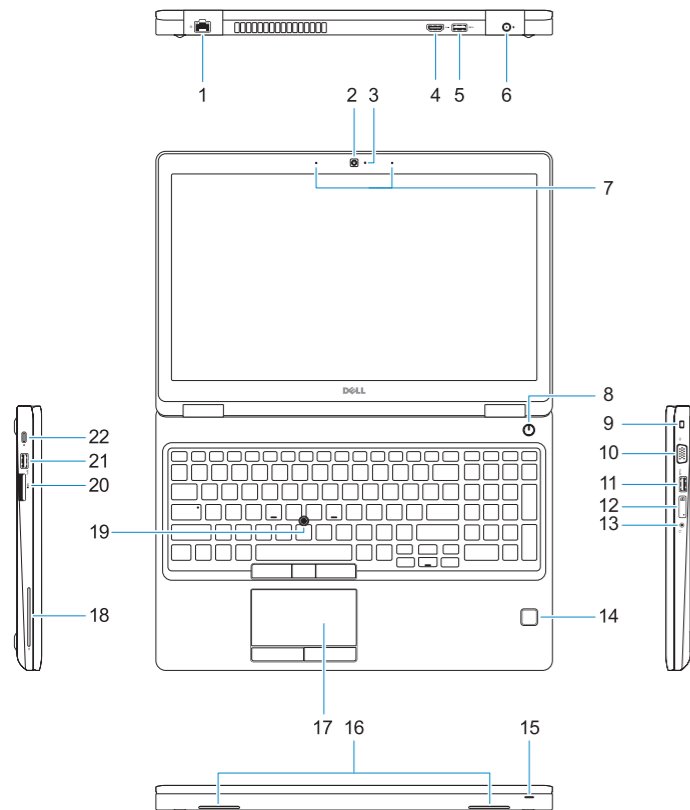
© 2017 Dell Inc. or its subsidiaries.

© 2017 Microsoft Corporation.

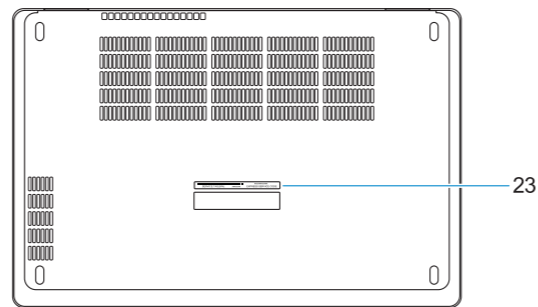
2017-03

Features

Kenmerken | Caractéristiques | Funciones | Recursos



- | | |
|---|---|
| 1. Network port | 16. Speakers |
| 2. Camera | 17. Touchpad |
| 3. Camera status light | 18. Smart Card reader (optional) |
| 4. HDMI port | 19. Pointstick |
| 5. USB 3.0 port | 20. SD Card reader |
| 6. Power connector port | 21. USB 3.0 port |
| 7. Dual array microphones | 22. DisplayPort over Type-C connector/
optional Thunderbolt™ 3 |
| 8. Power button | 23. Service tag label |
| 9. Nobel Wedge lock slot | |
| 10. VGA port | |
| 11. USB 3.0 port with PowerShare | |
| 12. uSIM card slot (optional) | |
| 13. Headset/Microphone port | |
| 14. Touch Fingerprint reader (optional) | |
| 15. Battery charge status light | |



- | | |
|--------------------------------------|---|
| 1. Netwerkaansluiting | 16. Luidsprekers |
| 2. Camera | 17. Toetsenblok |
| 3. Statuslampje voor camera | 18. Smart card-lezer (optioneel) |
| 4. HDMI-poort | 19. Pointstick |
| 5. USB 3.0-poort | 20. SD-kaartlezer |
| 6. Netconnectorpoort | 21. USB 3.0-poort |
| 7. Dual array-microfoons | 22. DisplayPort via Type-C-connector/
optioneel Thunderbolt™ 3 |
| 8. Aan-/uitknop | 23. Servicetaglabel |
| 9. Sleuf voor Nobel Wedge-slot | |
| 10. VGA-poort | |
| 11. USB 3.0-poort met PowerShare | |
| 12. Sleuf voor simkaart (optioneel) | |
| 13. Poort voor headset/microfoon | |
| 14. Vingerafdruklezer (optioneel) | |
| 15. Statuslampje voor batterijlading | |

- | | |
|--|--|
| 1. Port réseau | 15. Voyant d'état de charge de la batterie |
| 2. Caméra | 16. Haut-parleurs |
| 3. Voyant d'état de la caméra | 17. Pavé tactile |
| 4. Port HDMI | 18. Lecteur de carte à puce (en option) |
| 5. Port USB 3.0 | 19. Trackpoint |
| 6. Port du connecteur d'alimentation | 20. Lecteur de carte SD |
| 7. Deux microphones | 21. Port USB 3.0 |
| 8. Bouton d'alimentation | 22. Connecteur DisplayPort sur Type-C / Thunderbolt™ 3 en option |
| 9. Emplacement antiviol Noble Wedge | 23. Étiquette du numéro de série |
| 10. Port VGA | |
| 11. Port USB 3.0 avec PowerShare | |
| 12. Emplacement pour carte micro SIM (en option) | |
| 13. Prise pour casque/microphone | |
| 14. Lecteur d'empreintes digitales (en option) | |

- | | |
|--|---|
| 1. Puerto de red | 13. Puerto para auriculares y micrófono |
| 2. Cámara | 14. Lectora táctil de huellas dactilares (opcional) |
| 3. Indicador luminoso de estado de la cámara | 15. Indicador luminoso de estado de carga de la batería |
| 4. Puerto HDMI | 16. Altavoces |
| 5. Puerto USB 3.0 | 17. Superficie táctil |
| 6. Puerto del conector de alimentación | 18. Lector de tarjetas inteligentes (opcional) |
| 7. Micrófonos de arreglo doble | 19. Puntero |
| 8. Botón de encendido | 20. Lector de tarjetas SD |
| 9. Ranura para cierre de seguridad Noble | 21. Puerto USB 3.0 |
| 10. Puerto VGA | 22. Conector de tipo C mediante DisplayPort/Thunderbolt™ 3 opcional |
| 11. Puerto USB 3.0 con PowerShare (opcional) | 23. Etiqueta de servicio |

- | | |
|---|--|
| 1. Porta de rede | 15. Luz de status de carga da bateria |
| 2. Câmera | 16. Alto-falantes |
| 3. Luz de status da câmera | 17. Touchpad |
| 4. Porta HDMI | 18. Leitor de cartão inteligente (opcional) |
| 5. Porta USB 3.0 | 19. Punteiro |
| 6. Porta do conector de alimentação | 20. Leitor de cartão SD |
| 7. Microfones de dupla matriz | 21. Porta USB 3.0 |
| 8. Botão liga/desliga | 22. DisplayPort por conector tipo C/ Thunderbolt™ 3 opcional |
| 9. Slot de trava Noble Wedge | 23. Rótulo da etiqueta de serviço |
| 10. Porta VGA | |
| 11. Porta USB 3.0 com PowerShare | |
| 12. Slot do cartão uSIM (opcional) | |
| 13. Porta para headset/microfone | |
| 14. Leitor biométrico de impressão digital (opcional) | |