

# LATITUDE | Z

## 功能卡



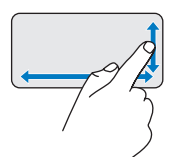
0H163NA01

### 启用了动作的触摸板

Latitude Z 触摸板支持多手指触摸和单手指触摸动作。

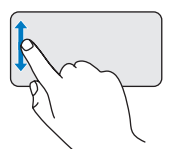
#### 单手指触摸动作

##### 垂直和水平滚动



允许您通过在触摸板上分别沿垂直区域（最右侧）和水平区域（底部）移动手指来进行上/下和左/右滚动。

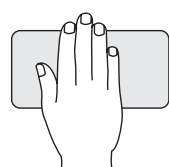
##### 单手指缩放



允许通过在触摸板的缩放区域（最左侧）中上、下移动手指来放大或缩小当前窗口。

#### 多手指触摸动作

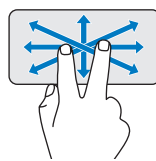
##### 私有模式



简单地将手掌置于触摸板的任何地方即可让他人无法窥视您的屏幕。

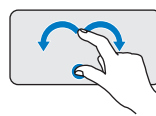
注：缺省设置是最小化所有屏幕。可通过 Dell Touchpad 窗口将私有模式配置变成黑屏或锁定计算机。

#### 手指平移/滚动



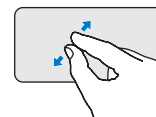
当不是整个对象都可视时，允许您移动对象的焦点。沿所需方向移动两个指头，即可平移滚动所选对象。

#### 旋转

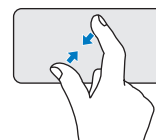


允许您将当前内容旋转 90 度。拇指保持不动，食指沿弧线方向向右或向左移动即可将所选项顺时针或逆时针旋转 90 度。

#### 缩放

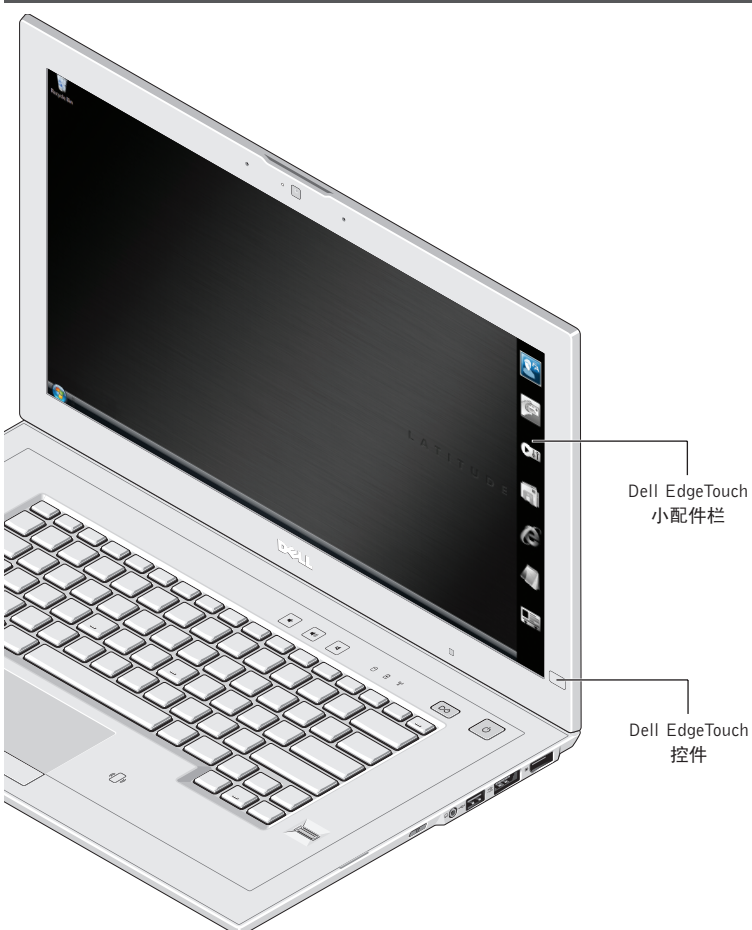


允许您提高或降低屏幕内容/对象的放大率。两个手指在触摸板上分开移动可放大当前窗口。



两个手指在触摸板上合拢移动可缩小当前窗口。

### Dell™ EdgeTouch™ LCD 传感器



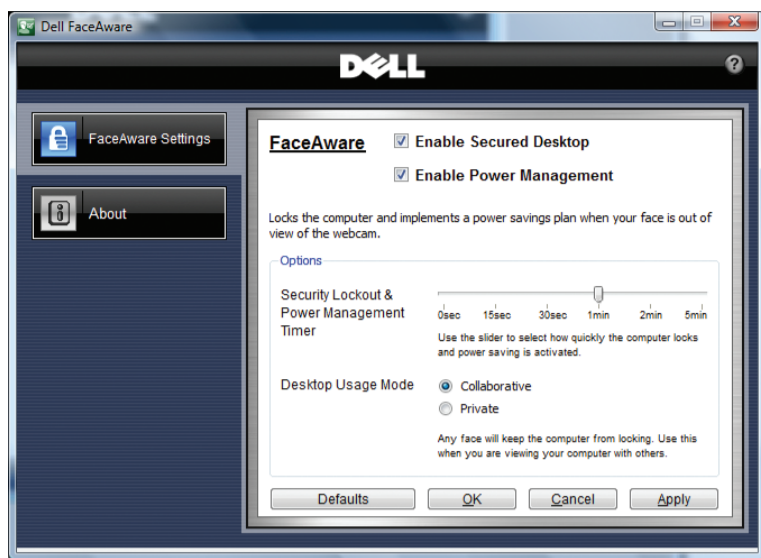
Dell EdgeTouch™ LCD 传感器是一项直观输入技术，通过安装在 Latitude Z 的右侧 LCD 框架下方的电容传感器阵列进行工作。使用这项技术，您可以通过可定制的小配件栏轻松体验一触式滚动功能和快速系统控制功能。

- 按一下 Dell EdgeTouch 控件（位于 Latitude Z 的 LCD 框架的右下角）即可启动小配件栏。
- 触摸紧邻小配件栏图标的 LCD 框架即可启动个人应用程序，而手指在右侧 LCD 框架内上、下滑动则可调节计算机音量或亮度。

当小配件栏未激活时，拇指在右侧框架内上、下滑动即可通览大型文档或 Web 页面。

# Dell FaceAware™ 闭锁

## Dell FaceAware



Dell FaceAware™ 是与 Latitude Z 的可选网络摄像头配合使用的软件应用程序，为您提供访问高级安全和电源管理等功能的能力。

Dell FaceAware 渐进地学习识别您的面部特征以感知您在网络摄像头前的出现或离开。

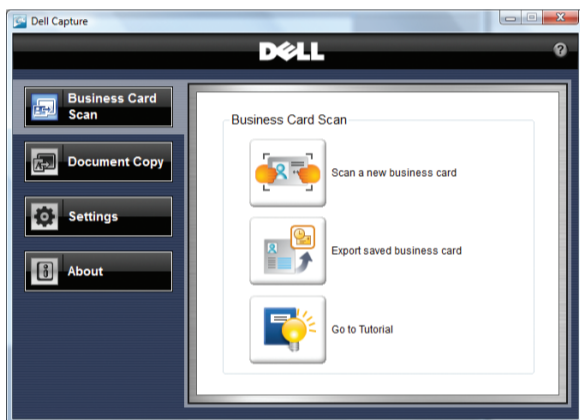
Dell FaceAware 除了感知键盘和鼠标活动，还扫描您的出现。如果您不在，计算机将锁定并激活 Microsoft® Windows® 省电功能。

注：Dell FaceAware 不会为您自动登录计算机。

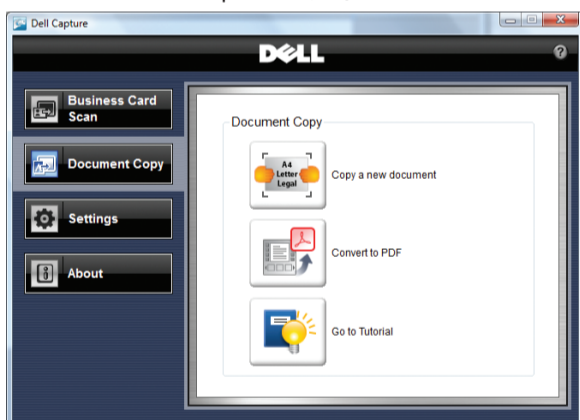
在合作模式下，Dell FaceAware 支持识别多张面孔。

# Dell Capture

## Dell Capture 名片读取器



## Dell Capture 文档扫描器



Dell Capture 软件利用 Latitude Z 的可选自动对焦网络摄像头，可帮助您数字化重要的业务信息并进行组织。Dell Capture 软件支持的应用程序有 Dell Capture 名片读取器和 Dell Capture 文档扫描器。

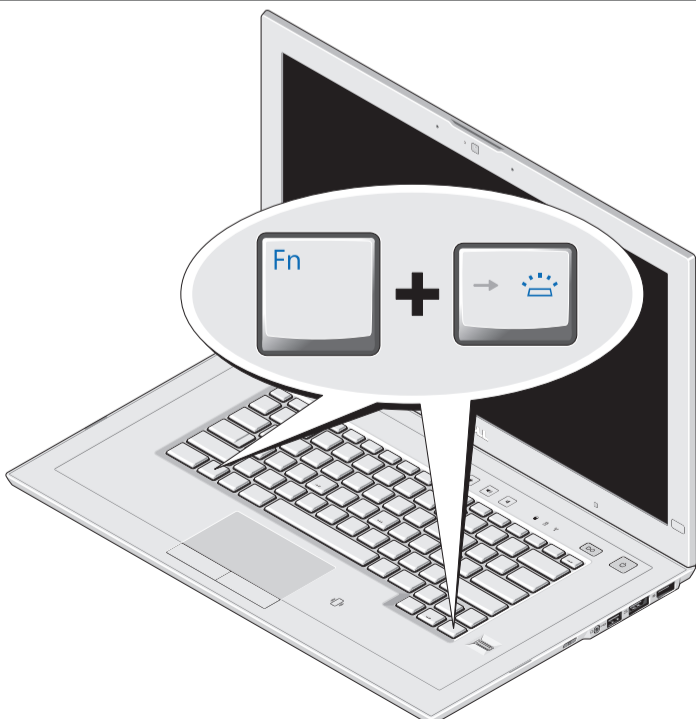
**Dell Capture 名片读取器**允许您自动捕获名片的内容并将其导入到常用的联系管理应用程序，如 Microsoft Outlook®、Outlook Express、Excel® 和 Salesforce.com。

**Dell Capture 文档扫描器**允许您扫描诸如证书和合同等文档。Dell Capture 除了能够以 PDF 格式自动捕获文档图像外，还可轻松以 A4 Letter 和 Legal 等格式扫描文档。

利用 Dell Capture 软件，您可使用八种不同语言来扫描名片，每种语言都在程序中带有本语言的独立用户界面。

要开始使用 Dell Capture 软件，请单击**开始**→ **所有程序**→ **Dell Capture**。

# 感应式夜光键盘



Latitude Z 随机附带感应式夜光键盘，只要在黑暗环境中检测到键盘或触摸板活动即可照明。

要启用或禁用键盘夜光灯，只需简单地按 <Fn> <右方向键>。如果计算机中安装有 Dell ControlPoint™ 软件，键盘 LED 图标会弹出在屏幕上。