

# Latitude 14

7000 Series

## Quick Start Guide

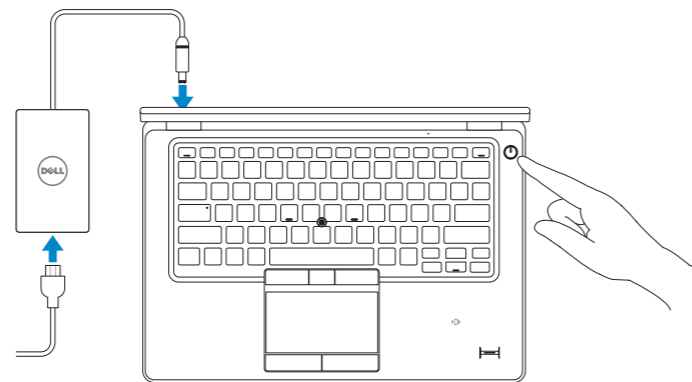
Guia de Início Rápido

Guía de inicio rápido



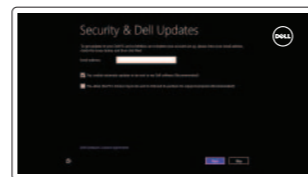
### 1 Connect the power adapter and turn on your computer

Conectando o adaptador de energia e ligando ao computador  
Conecte el adaptador de alimentación y encienda el equipo



### 2 Finish Windows setup

Concluir a configuração do Windows  
Finalice la configuración de Windows



**Enable security and updates**  
Habilitar segurança e atualizações  
Activar seguridad y actualizaciones

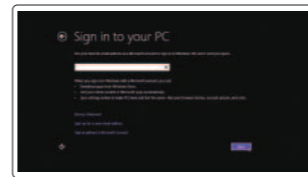


**Connect to your network**  
Conectar-se à rede  
Conectar a la red

**NOTE: If you are connecting to a secured wireless network, enter the password for the wireless network access when prompted.**

**NOTA:** Em caso de conectar a uma rede sem fio segura, insira a senha para o acesso à rede sem fio quando solicitado.

**NOTA:** Si se conecta a una red inalámbrica segura, introduzca la contraseña de acceso a la red inalámbrica cuando se le solicite.



**Sign in to your Microsoft account or create a local account**

Conectar-se a sua conta da Microsoft ou crie uma conta local

Ingrese a su cuenta de Microsoft o cree una cuenta local

### Locate your Dell apps

Localize seus aplicativos Dell | Localice sus aplicaciones Dell



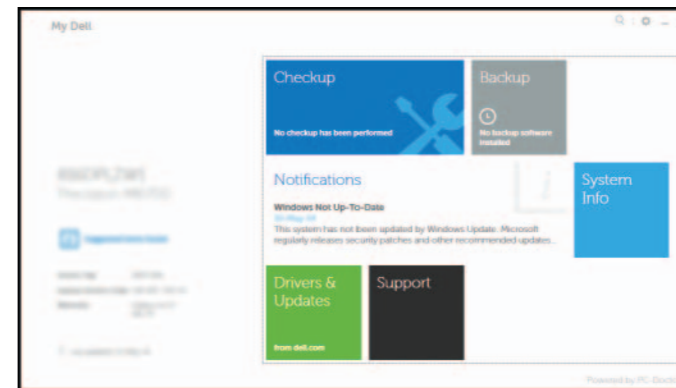
**Register My Device**  
Registrar meu dispositivo | Registrar mi dispositivo



**Dell Backup and Recovery — optional**  
Dell Backup and Recovery — opcional  
Respaldo y Recuperación de Dell (opcional)



**My Dell**  
Meu Dell | Mi Dell

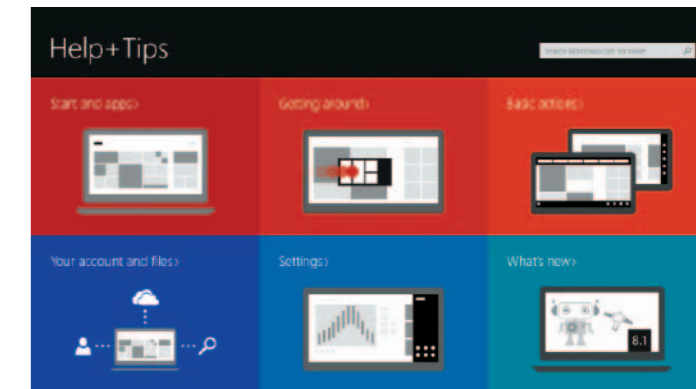


### Learn how to use Windows

Aprenda como usar o Windows | Cómo usar Windows



**Help and Tips**  
Ajuda e Dicas | Ayuda y sugerencias



**Product support and manuals**  
 Suporte ao produto e manuais  
 Soporte del producto y manuales

[dell.com/support](http://dell.com/support)  
[dell.com/support/manuals](http://dell.com/support/manuals)

**Contact Dell**  
 Entre em contato com a Dell  
 Póngase en contacto con Dell

[dell.com/contactdell](http://dell.com/contactdell)

**Regulatory and safety**  
 Normatização e segurança | Normativa y seguridad

[dell.com/regulatory\\_compliance](http://dell.com/regulatory_compliance)

**Regulatory model**  
 Modelo regulatório | Modelo normativo

**P40G**

**Regulatory type**  
 Tipo regulatório | Tipo normativo

**P40G002**

**Computer model**  
 Modelo do computador | Modelo de equipo

**Latitude 7450/E7450**

**Información para NOM, o Norma Oficial Mexicana**  
 La información que se proporciona a continuación se mostrará en los dispositivos que se describen en este documento, en conformidad con los requisitos de la Norma Oficial Mexicana (NOM):

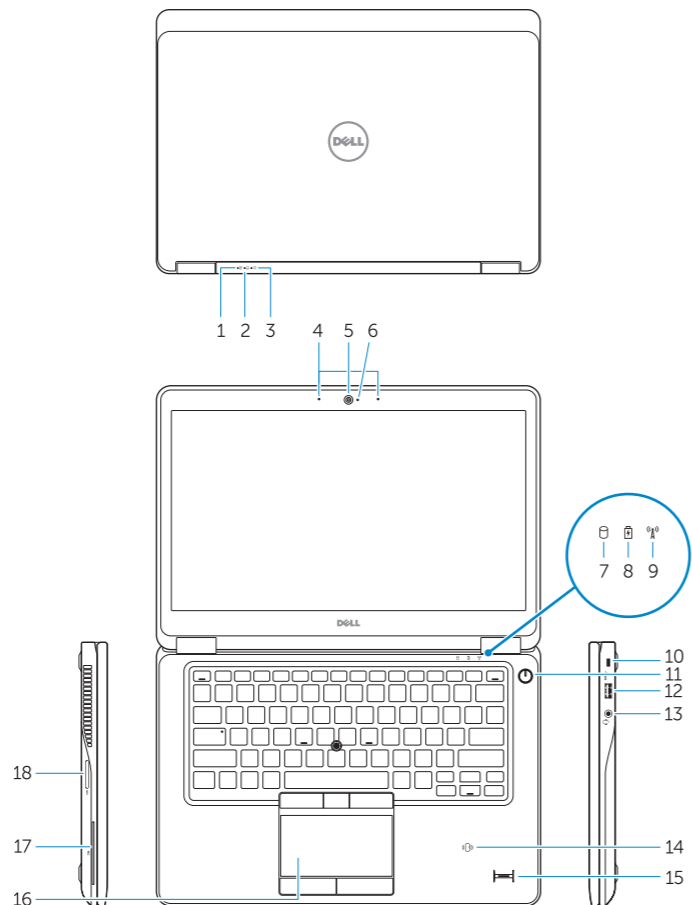
**Importador:**  
 Dell México S.A. de C.V.  
 Paseo de la Reforma 2620 - Piso 11.º  
 Col. Lomas Altas  
 11950 México, D.F.

Número de modelo reglamentario:	P40G
Voltaje de entrada:	100 V CA–240 V CA
Corriente de entrada (máxima):	2,5 A
Frecuencia de entrada:	50 Hz–60 Hz
Corriente de salida:	4,62 A–6,7 A
Voltaje de salida:	19,5 V CC

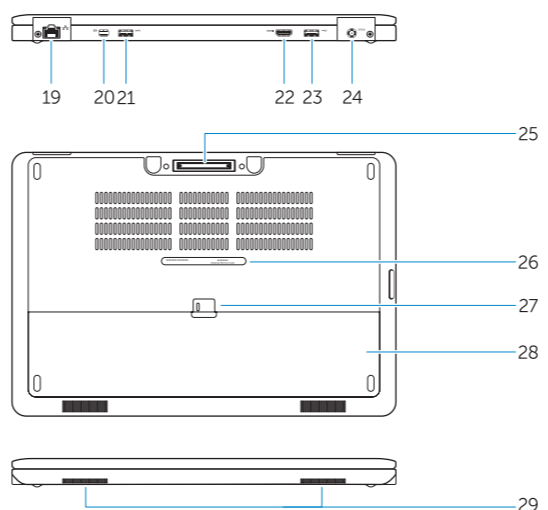


## Features

Recursos | Funciones



- |  |                                       |
|--|---------------------------------------|
| 1. Battery-status light  | 16. Touchpad                          |
| 2. Hard-drive activity light   | 17. Smart card reader (optional)      |
| 3. Power-status light  | 18. Memory card reader                |
| 4. Microphones   | 19. Network connector                 |
| 5. Camera  | 20. Mini-DisplayPort connector        |
| 6. Camera-status light   | 21. USB 3.0 connector                 |
| 7. Hard-drive activity light   | 22. HDMI connector                    |
| 8. Battery-status light  | 23. USB 3.0 connector with PowerShare |
| 9. Wireless-status light   | 24. Power connector                   |
| 10. Security-cable slot  | 25. Dock connector (optional)         |
| 11. Power button   | 26. Service-tag label                 |
| 12. USB 3.0 connector  | 27. Battery release latch             |
| 13. Headset connector  | 28. Battery                           |
| 14. Contactless smart-card reader / Near Field Communication (NFC) reader (optional) | 29. Speakers                          |
| 15. Fingerprint reader (optional)  |                                       |



- |  |   |  |  |
|--|---|--|--|
| 1. Luz de status da bateria  | 16. Touchpad                                | 1. Indicador luminoso del estado de la batería   | 15. Lector de huellas dactilares (opcional)    |
| 2. Luz de atividade do disco rígido  | 17. Leitor de cartão inteligente (opcional) | 2. Indicador luminoso de actividad de la unidad del disco duro   | 16. Superficie táctil                          |
| 3. Luz de status de energia  | 18. Leitor de placa de memória              | 3. Indicador luminoso de estado de la alimentación   | 17. Lector de tarjetas inteligentes (opcional) |
| 4. Microfones  | 19. Conector de rede                        | 4. Micrófonos  | 18. Lector de tarjetas de memoria              |
| 5. Câmera  | 20. Conector mini-DisplayPort               | 5. Câmara  | 19. Conector de red                            |
| 6. Luz de status da câmara   | 21. Conector USB 3.0                        | 6. Indicador luminoso de estado de la cámara   | 20. Conector Mini-DisplayPort                  |
| 7. Luz de atividade do disco rígido  | 22. conector HDMI                           | 7. Indicador luminoso de actividad de la unidad del disco duro   | 21. Conector USB 3.0                           |
| 8. Luz de status da bateria  | 23. Conector USB 3.0 com PowerShare         | 8. Indicador luminoso del estado de la batería   | 22. Conector HDMI                              |
| 9. Luz de status da rede sem fio   | 24. Conector de energia                     | 9. Indicador luminoso del estado de la conexión inalámbrica  | 23. Conector USB 3.0 con PowerShare            |
| 10. Encaixe do cabo de segurança   | 25. Conector para acoplamento (opcional)    | 10. Ranura del cable de seguridad  | 24. Conector de alimentación                   |
| 11. Botão liga/desliga   | 26. Rótulo da etiqueta de serviço           | 11. Botón de encendido   | 25. Conector de base (opcional)                |
| 12. Conector USB 3.0   | 27. Trava de liberação da bateria           | 12. Conector USB 3.0   | 26. Etiqueta de servicio                       |
| 13. Conector do fone de ouvido   | 28. Bateria                                 | 13. Conector para auricular  | 27. Pasador de liberación de la batería        |
| 14. Leitor de cartão inteligente sem contato/ leitor NFC (Near Field Communication) (opcional) | 29. Alto-falante                            | 14. Lector de tarjetas inteligentes sin contacto / Lector de transmisión de datos en proximidad (NFC) (opcional) | 28. Bateria                                    |
| 15. Leitor de impressão digital (opcional)   |   |  | 29. Altavoces                                  |