

# Latitude 14

7000 Series

## Quick Start Guide

快速入门指南

快速入門指南

クイックスタートガイド

빠른 시작 안내서



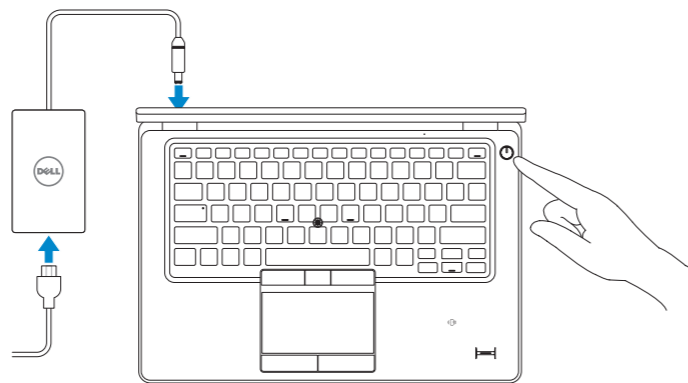
## 1 Connect the power adapter and turn on your computer

连接电源适配器并开启计算机

連接電源變壓器並啟動電腦

電源アダプタを接続し、コンピュータの電源をオンにする

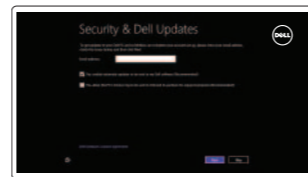
전원 어댑터를 연결하고 컴퓨터를 켭니다



## 2 Finish Windows setup

完成 Windows 设置 | 完成 Windows 設定

Windows セットアップを終了する | Windows 설치 종료



### Enable security and updates

启用安全和更新

啓用安全性與更新

セキュリティとアップデートを有効にする

보안 및 업데이트 활성화



### Connect to your network

连接到网络

連接網路

네트워크에 접속する

네트워크에 연결

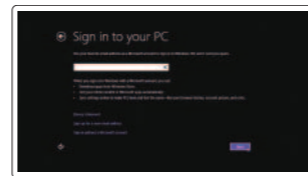
**NOTE: If you are connecting to a secured wireless network, enter the password for the wireless network access when prompted.**

**注:** 如果您要連接加密的無線網絡，請在提示時輸入訪問該無線網絡所需的密碼。

**註:** 如果您要連接至安全的無線網路，請在提示下輸入存取無線網路的密碼。

**メモ:** セキュアなワイヤレスネットワークに接続している場合は、プロンプトが表示されたらワイヤレスネットワークにアクセスするパスワードを入力します。

**주:** 보안된 무선 네트워크에 연결하는 경우 프롬프트 메시지가 표시되면 무선 네트워크 액세스 암호를 입력하십시오.



### Sign in to your Microsoft account or create a local account

登录您的 Microsoft 帐户或创建本地帐户

登入您的 Microsoft 帳號或建立本地帳號

Microsoft アカウントにサインインする、またはローカルアカウントを作成する

Microsoft 계정에 로그인 또는 로컬 계정 생성

생성

## Locate your Dell apps

找到您的 Dell 应用程序 | 找到您的 Dell 應用程式

Dell アプリケーションを見つける | Dell 앱 찾기



### Register My Device

注册我的设备 | 註冊我的裝置

マイデバイスを登録する | 내 장치 등록



### Dell Backup and Recovery — optional

Dell 备份和恢复 — 可选

Dell Backup and Recovery — 選用

Dell 백업&복구(선택사항)

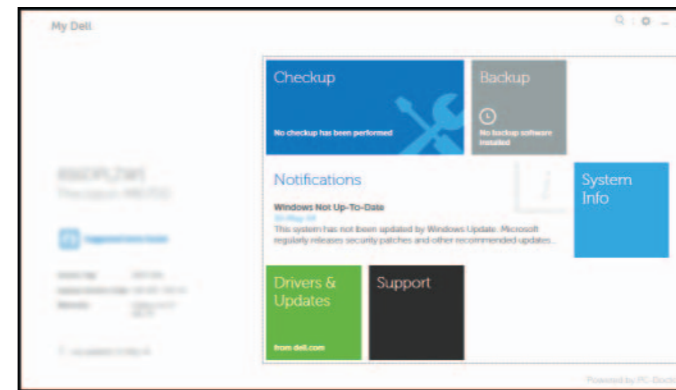
Dell 백업 및 복구 — 선택사항



### My Dell

我的 Dell | 我的 Dell

마이델 | 마이 델



## Learn how to use Windows

了解如何使用 Windows | 瞭解如何使用 Windows

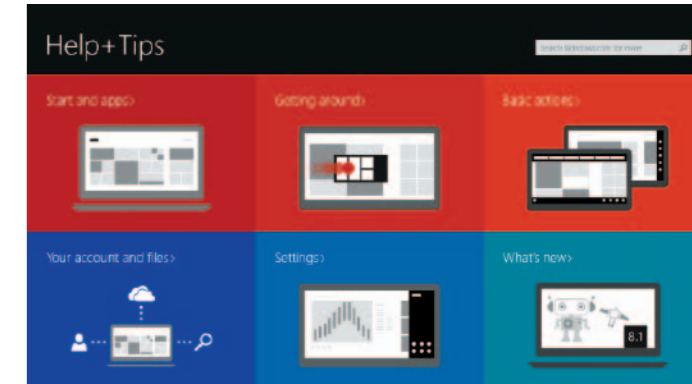
Windows の使い方 | Windows 사용법



### Help and Tips

帮助和提示 | 說明與秘訣

ヘルプ&ヒント | 도움말 및 팁



## Product support and manuals

产品支持和手册  
 產品支援與手冊  
 製品サポートとマニュアル  
 제품 지원 및 설명서

## Contact Dell

与 Dell 联络 | 與 Dell 公司聯絡  
 テルへのお問い合わせ | Dell사에 문의합니다

## Regulatory and safety

管制和安全 | 管制與安全  
 認可と安全性 | 규정 및 안전

## Regulatory model

管制型号 | 安規型號  
 認可モデル | 규정 모델

## Regulatory type

管制类型 | 安規類型  
 認可タイプ | 규정 유형

## Computer model

计算机型号 | 電腦型號  
 コンピュータモデル | 컴퓨터 모델

[dell.com/support](http://dell.com/support)

[dell.com/support/manuals](http://dell.com/support/manuals)

[dell.com/contactdell](http://dell.com/contactdell)

[dell.com/regulatory\\_compliance](http://dell.com/regulatory_compliance)

P40G

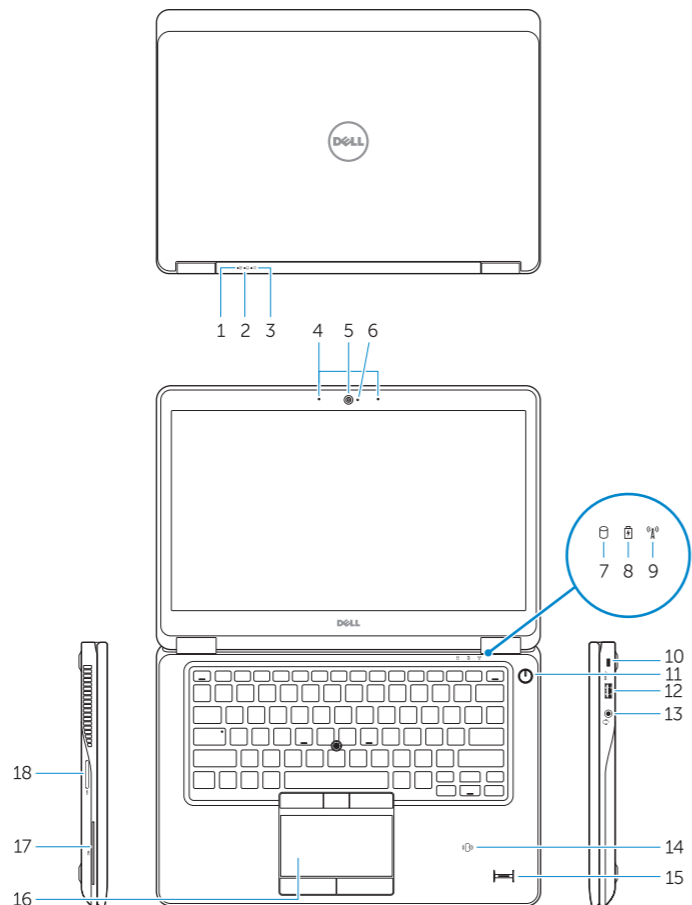
P40G002

Latitude 7450/E7450

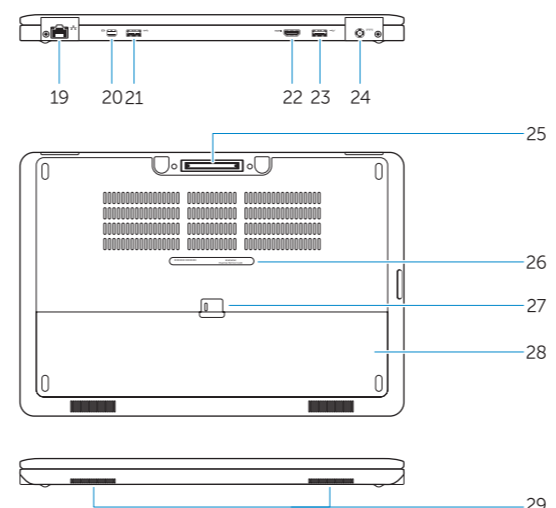
Latitude 7450/E7450 系列

## Features

功能部件 | 功能 | 外觀 | 기능



- |                                                                                      |                                       |
|--------------------------------------------------------------------------------------|---------------------------------------|
| 1. Battery-status light                                                              | 15. Fingerprint reader (optional)     |
| 2. Hard-drive activity light                                                         | 16. Touchpad                          |
| 3. Power-status light                                                                | 17. Smart card reader (optional)      |
| 4. Microphones                                                                       | 18. Memory card reader                |
| 5. Camera                                                                            | 19. Network connector                 |
| 6. Camera-status light                                                               | 20. Mini-DisplayPort connector        |
| 7. Hard-drive activity light                                                         | 21. USB 3.0 connector                 |
| 8. Battery-status light                                                              | 22. HDMI connector                    |
| 9. Wireless-status light                                                             | 23. USB 3.0 connector with PowerShare |
| 10. Security-cable slot                                                              | 24. Power connector                   |
| 11. Power button                                                                     | 25. Dock connector (optional)         |
| 12. USB 3.0 connector                                                                | 26. Service-tag label                 |
| 13. Headset connector                                                                | 27. Battery release latch             |
| 14. Contactless smart-card reader / Near Field Communication (NFC) reader (optional) | 28. Battery                           |
|                                                                                      | 29. Speakers                          |



- |                                    |                                |
|------------------------------------|--------------------------------|
| 1. 电池状态指示灯                         | 15. 指纹读取器 (可选)                 |
| 2. 硬盘驱动器活动指示灯                      | 16. 触摸板                        |
| 3. 电源状态指示灯                         | 17. 智能卡读取器 (可选)                |
| 4. 麦克风                             | 18. 内存卡读取器                     |
| 5. 摄像头                             | 19. 网络连接器                      |
| 6. 摄像头状态指示灯                        | 20. Mini-DisplayPort 连接器       |
| 7. 硬盘驱动器活动指示灯                      | 21. USB 3.0 连接器                |
| 8. 电池状态指示灯                         | 22. HDMI 连接器                   |
| 9. 无线状态指示灯                         | 23. USB 3.0 连接器 (带 PowerShare) |
| 10. 安全缆线孔                          | 24. 电源连接器                      |
| 11. 电源按钮                           | 25. 底座连接器 (可选)                 |
| 12. USB 3.0 连接器                    | 26. 服务标签                       |
| 13. 耳机接口                           | 27. 电池释放门锁                     |
| 14. 非接触式智能卡读取器/近场通信 (NFC) 读取器 (可选) | 28. 电池                         |
|                                    | 29. 扬声器                        |

- |                                      |                                |
|--------------------------------------|--------------------------------|
| 1. 電池狀態指示燈                           | 16. 觸控墊                        |
| 2. 硬碟機活動指示燈                          | 17. 智慧卡讀卡機 (選配)                |
| 3. 電源狀態指示燈                           | 18. 記憶卡讀卡器                     |
| 4. 麥克風                               | 19. 網路連接器                      |
| 5. 攝影機                               | 20. Mini-DisplayPort 連接器       |
| 6. 攝影機狀態指示燈                          | 21. USB 3.0 連接器                |
| 7. 硬碟機活動指示燈                          | 22. HDMI 連接器                   |
| 8. 電池狀態指示燈                           | 23. 具 PowerShare 的 USB 3.0 連接器 |
| 9. 無線狀態指示燈                           | 24. 電源連接器                      |
| 10. 安全纜線插槽                           | 25. 擴充底座連接器 (選配)               |
| 11. 電源按鈕                             | 26. 服務標籤                       |
| 12. USB 3.0 連接器                      | 27. 電池釋放門鎖                     |
| 13. 耳機連接器                            | 28. 電池                         |
| 14. 無接觸式智慧卡讀卡機 / 近場通訊 (NFC) 讀卡機 (選配) | 29. 喇叭                         |
| 15. 指紋掃描器 (選配)                       |                                |

- |                                   |                                 |
|-----------------------------------|---------------------------------|
| 1. 배터리 상태 표시등                     | 15. 指紋認証リーダー (オプション)            |
| 2. 하드 드라이브 작동 표시등                 | 16. 터치패드                        |
| 3. 전원 상태 표시등                      | 17. 스마트카드 리더 (옵션)               |
| 4. 마이크론                           | 18. 메모리카드 리더                    |
| 5. 카메라                            | 19. 네트워크 콘넥타                    |
| 6. 카메라 상태 표시등                     | 20. Mini-DisplayPort 콘넥타        |
| 7. 하드 드라이브 작동 표시등                 | 21. USB 3.0 콘넥타                 |
| 8. 배터리 상태 표시등                     | 22. HDMI 콘넥타                    |
| 9. 무선 상태 표시등                      | 23. PowerShare 機能付き USB 3.0 콘넥타 |
| 10. 보안 케이블 슬롯                     | 24. 전원 콘넥타                      |
| 11. 전원 버튼                         | 25. 도ック 콘넥타 (옵션)                |
| 12. USB 3.0 커넥터                   | 26. 서비스 태그 라벨                   |
| 13. 헤드셋 커넥터                       | 27. 배터리 리리스 래치                  |
| 14. 비접촉식 스마트 카드 판독기/NFC 판독기(선택사항) | 28. 배터리                         |
| 15. 지문 판독기(선택사항)                  | 29. 스피커                         |

- |                                   |                                |
|-----------------------------------|--------------------------------|
| 1. 배터리 상태 표시등                     | 16. 터치패드                       |
| 2. 하드 드라이브 작동 표시등                 | 17. 스마트 카드 판독기(선택사항)           |
| 3. 전원 상태 표시등                      | 18. 메모리 카드 판독기                 |
| 4. 마이크론                           | 19. 네트워크 커넥터                   |
| 5. 카메라                            | 20. 미니 DisplayPort 커넥터         |
| 6. 카메라 상태 표시등                     | 21. USB 3.0 커넥터                |
| 7. 하드 드라이브 작동 표시등                 | 22. HDMI 커넥터                   |
| 8. 배터리 상태 표시등                     | 23. USB 3.0 커넥터(PowerShare 포함) |
| 9. 무선 상태 표시등                      | 24. 전원 커넥터                     |
| 10. 보안 케이블 슬롯                     | 25. 독 커넥터(선택사항)                |
| 11. 전원 버튼                         | 26. 서비스 태그 라벨                  |
| 12. USB 3.0 커넥터                   | 27. 배터리 분리 래치                  |
| 13. 헤드셋 커넥터                       | 28. 배터리                        |
| 14. 비접촉식 스마트 카드 판독기/NFC 판독기(선택사항) | 29. 스피커                        |
| 15. 지문 판독기(선택사항)                  |                                |

