

Latitude 14

7000 Series

Quick Start Guide

Hurtig startguide

Pikaopas

Hurtigstart

Snabbstartguide



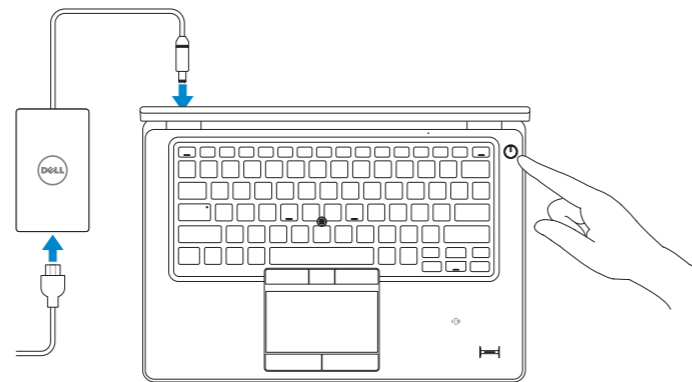
1 Connect the power adapter and turn on your computer

Tilslut strømadapteren og tænd computeren

Kytke verkkolaite ja käynnistä taulutietokone

Koble til strømforsyningen og slå på datamaskinen

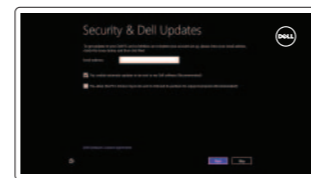
Anslut nätadapern och slå på datorn



2 Finish Windows setup

Utfør Windows installation | Suorita Windows-asennus loppuun

Fullfør oppsett av Windows | Slutför Windows-inställningen



Enable security and updates

Aktivér sikkerhed og opdateringer

Ota suojaus ja päivitykset käyttöön

Aktivér sikkerhet og oppdateringer

Aktivera säkerhet och uppdateringar



Connect to your network

Opret forbindelse til netværket

Muodosta verkkoysteys

Koble deg til nettverket ditt

Anslut till ditt nätverk

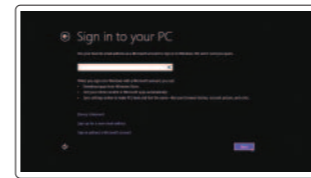
NOTE: If you are connecting to a secured wireless network, enter the password for the wireless network access when prompted.

BEMÆRK: Hvis du tilslutter til et sikret trådløst netværk, indtast adgangskoden til det trådløse netværk når du bliver bedt om det.

HUOMAUTUS: Jos muodostat yhteyttä suojattuun langattomaan verkkoon, anna langattoman verkon salasana kun sitä pyydetään.

MERK: Hvis du kobler deg til en sikkert trådløst nettverk, skal du angi passordet til det trådløse nettverket når du blir bedt om.

ANMÄRKNING: Ange lösenordet för åtkomst till det trådlösa nätverket när du blir ombedd om du ansluter till ett skyddat trådlöst nätverk.



Sign in to your Microsoft account or create a local account

Log på din Microsoft-konto eller opret en lokal konto

Kirjaudu Microsoft-tilillesi tai luo paikallinen tili

Logg inn på Microsoft-kontoen din eller opprett en lokal konto

Logga in till ditt Microsoft-konto eller skapa ett lokalt konto

Locate your Dell apps

Find dine Dell-apps | Paikanna Dell-sovellukset

Finn dine Dell-apper | Hitta dina Dell-appar



Register My Device

Registrer min enhed | Rekisteröi oma laite

Registrer min enhet | Registrera min enhet



Dell Backup and Recovery — optional

Dell sikkerhedskopiering og genoprettelse — valgfrit

Dell Backup and Recovery — valinnainen

Dell sikkerhetskopiering og gjenoppretting — tilleggsutstyr

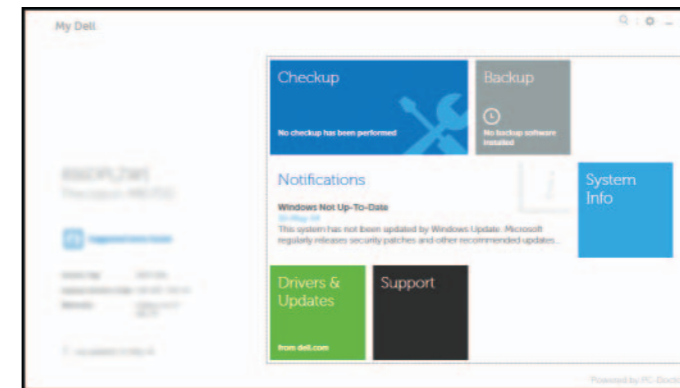
Dell Backup and Recovery — tillval



My Dell

Min Dell | Dell-tietokoneeni

Min Dell | Min Dell



Learn how to use Windows

Lær hvordan du bruger Windows | Opi käyttämään Windowsia

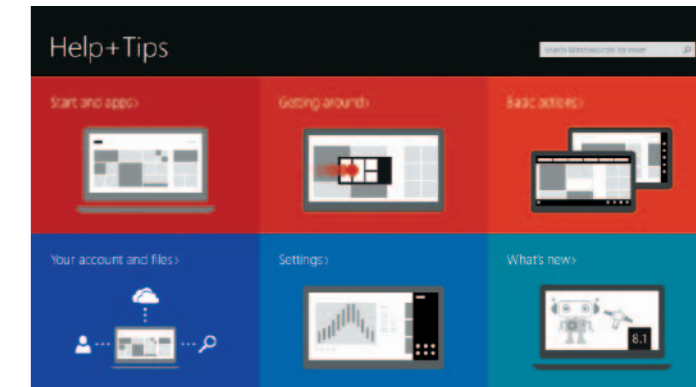
Lær hvordan du bruker Windows | Lär dig att använda Windows



Help and Tips

Hjælp og tips | Ohje ja vinkkejä

Hjelp og støtte | Hjälp och tips



Product support and manuals

Produktsupport og manualet
Tuotetuki ja käyttöoppaat
Produkstøtte og håndbøger
Produktsupport och handböcker

Contact Dell

Kontakt Dell | Dellin yhteystiedot
Kontakt Dell | Kontakta Dell

Regulatory and safety

Lovgivningsmæssigt og sikkerhed
Säädöstenmukaisuus ja turvallisuus
Lovpälagte forhold og sikkerhet
Reglering och säkerhet

Regulatory model

Regulatorisk model | Säädösten mukainen malli
Regulerende modell | Regleringsmodell

Regulatory type

Regulatorisk type | Säädösten mukainen tyyppi
Regulerende type | Regleringstyp

Computer model

Computermodel | Tietokoneen malli
Datamaskinmodell | Datormodell

dell.com/support

dell.com/support/manuals

dell.com/contactdell

dell.com/regulatory_compliance

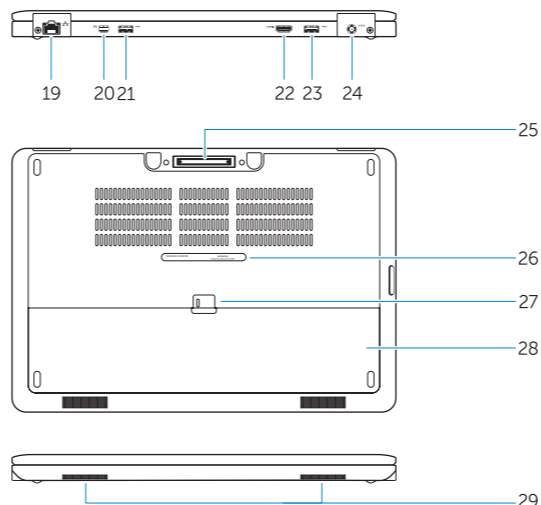
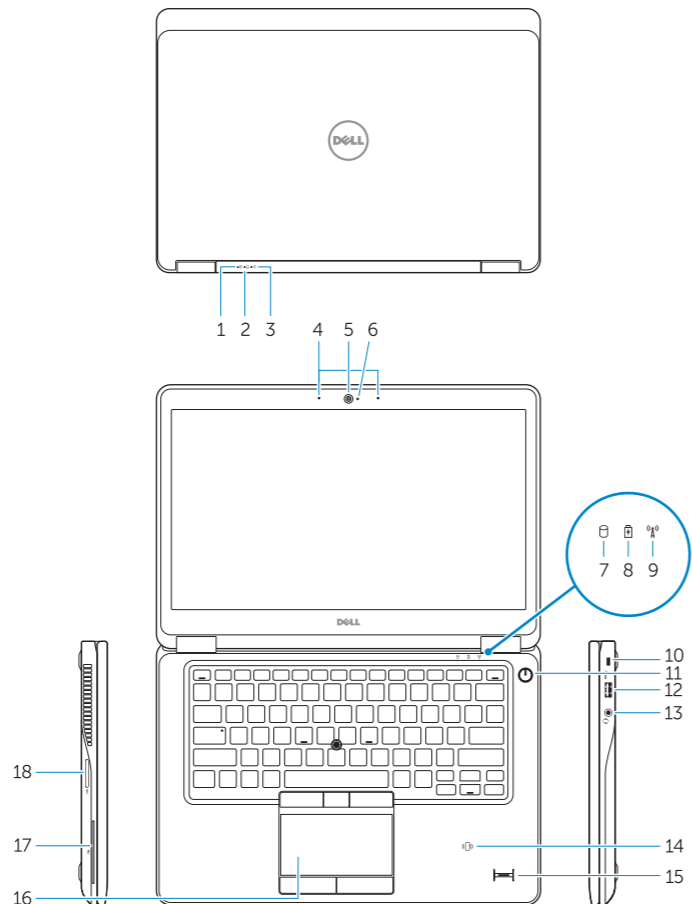
P40G

P40G002

Latitude 7450/E7450

Features

Funktioner | Ominaisuudet | Funksjoner | Funktioneri



1. Battery-status light
2. Hard-drive activity light
3. Power-status light
4. Microphones
5. Camera
6. Camera-status light
7. Hard-drive activity light
8. Battery-status light
9. Wireless-status light
10. Security-cable slot
11. Power button
12. USB 3.0 connector
13. Headset connector
14. Contactless smart-card reader / Near Field Communication (NFC) reader (optional)
15. Fingerprint reader (optional)
16. Touchpad
17. Smart card reader (optional)
18. Memory card reader
19. Network connector
20. Mini-DisplayPort connector
21. USB 3.0 connector
22. HDMI connector
23. USB 3.0 connector with PowerShare
24. Power connector
25. Dock connector (optional)
26. Service-tag label
27. Battery release latch
28. Battery
29. Speakers

1. Batteristatusindikator
2. Indikator for harddiskaktivitet
3. Indikator for strømstatus
4. Mikrofoner
5. Kamera
6. Kamerastatusindikator
7. Indikator for harddiskaktivitet
8. Batteristatusindikator
9. Statusindikator for trådløst
10. Sikkerhedskablets åbning
11. Strømknap
12. USB 3.0-stik
13. Hovedtelefonstik
14. Kontaktfri chipkortlæser / NFC-læser (Near Field Communication) (valgfrit tilbehør)
15. Fingertryklæser (valgfrit tilbehør)

1. Akun tilavallo
2. Kiintolevyn toimintavallo
3. Virran merkkivallo
4. Mikrofonit
5. Kamera
6. Kameran tilan merkkivallo
7. Kiintolevyn toimintavallo
8. Akun tilavallo
9. Langattoman yhteyden tilavallo
10. Suojakaapelin paikka
11. Virtapainike
12. USB 3.0 -liitäntä
13. Kuulokeliitäntä
14. Kontaktiton älykortinlukija/NFC-lukija (valinnainen)
15. Sormenjälkilukija (valinnainen)

16. Berøringsplade
17. Chipkortlæser (valgfrit tilbehør)
18. Hukommelseskortlæser
19. Netværksstik
20. Mini-DisplayPort-stik
21. USB 3.0-stik
22. HDMI-stik
23. USB 3.0-stik med PowerShare
24. Strømsstik
25. Dockstik (valgfrit tilbehør)
26. Servicemærkeetiket
27. Batterifrigørelseslås
28. Batteri
29. Højtalere

16. Kosketuslevy
17. Älykortinlukija (valinnainen)
18. Muistikortinlukija
19. Verkkoliitin
20. Mini-DisplayPort-liitin
21. USB 3.0 -liitäntä
22. HDMI-liitin
23. USB 3.0 -liitäntä jossa PowerShare
24. Virtaliitäntä
25. Telakointiaseman liitin (valinnainen)
26. Huoltomerkkitarra
27. Akun vapautussalpa
28. Akku
29. Kaiuttimet

1. Statuslampe for batteri
2. Aktivitetslampe for harddisk
3. Statuslampe for strøm
4. Mikrofoner
5. Kamera
6. Statuslys for kamera
7. Aktivitetslampe for harddisk
8. Statuslampe for batteri
9. Statuslampe for trådløs
10. Spor for sikkerhetskabel
11. Strømknapp
12. USB 3.0-kontakt
13. Hodesettkontakt
14. Kontaktløs smartkortleser/NFC-leser (tilleggsutstyr)
15. Fingeravtrykkleser (tilleggsutstyr)
16. Styreplate
17. Smartkortleser (tilleggsutstyr)
18. Minnekortleser
19. Nettverkskontakt
20. Mini DisplayPort-kontakt
21. USB 3.0-kontakt
22. HDMI-kontakt
23. USB 3.0-kontakt med PowerShare
24. Strømkontakt
25. Dokkingkontakt (tilleggsutstyr)
26. Etikett med tjenestemerke
27. Batteriutløser
28. Batteri
29. Høytalere

1. Batteristatuslampe
2. Lampa för hårdiskaktivitet
3. Strömstatuslampe
4. Mikrofoner
5. Kamera
6. Kamerastatuslampe
7. Lampa för harddiskaktivitet
8. Batteristatuslampe
9. Statuslampe för trådlösa nätverk
10. Plats för kabellås
11. Strömbrytare
12. USB 3.0-kontakt
13. Headsetkontakt
14. Kontaktlös smartkortläsare/nätfältskommunikationläsare (NFC) (tillval)
15. Fingeravtrycksläsare (tillval)
16. Pekskira
17. Smartkortläsare (tillval)
18. Minneskortläsare
19. Nätverksanslutning
20. Mini-DisplayPort-kontakt
21. USB 3.0-kontakt
22. HDMI-kontakt
23. USB 3.0-kontakt med PowerShare
24. Nätkontakt
25. Dockningskontakt (tillval)
26. Etikett med servicenummer
27. Batteriets frigöringsknapp
28. Batteri
29. Högtalare

