

# Latitude 14

7000 Series

## Quick Start Guide

Snelstartgids

Guide d'information rapide

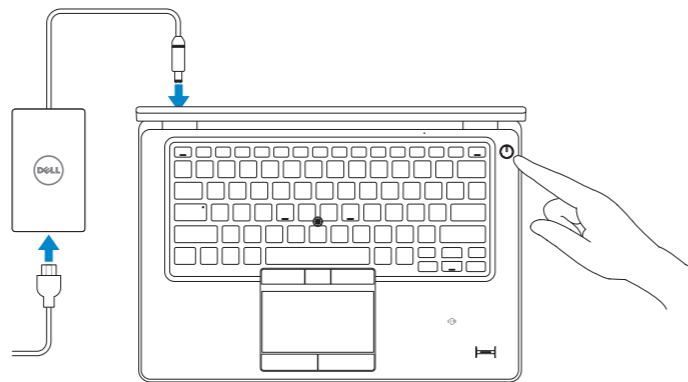
Schnellstart-Handbuch

Guida introduttiva rapida



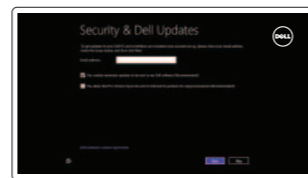
### 1 Connect the power adapter and turn on your computer

Sluit de netadapter aan en schakel de computer in  
Branchez l'adaptateur d'alimentation et allumez votre ordinateur  
Netzadapter anschließen und Computer einschalten  
Connettere l'alimentatore e accendere il computer



### 2 Finish Windows setup

Voltooi de installatie van Windows | Terminez l'installation de Windows  
Windows-Setup abschließen | Terminare l'installazione di Windows



#### Enable security and updates

Schakel de beveiliging en updates in  
Activez la sécurité et les mises à jour  
Sicherheit und Aktualisierungen aktivieren  
Abilitare sicurezza e aggiornamenti



#### Connect to your network

Maak verbinding met uw netwerk  
Connectez-vous à votre réseau  
Mit dem Netzwerk verbinden  
Connettere alla rete

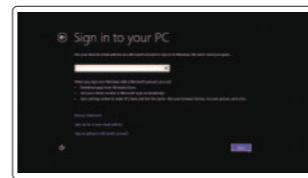
**NOTE: If you are connecting to a secured wireless network, enter the password for the wireless network access when prompted.**

**N.B.:** Wanneer u verbinding maakt met een beveiligd draadloos netwerk, dient u het wachtwoord in te voeren wanneer u daar om wordt gevraagd.

**REMARQUE :** si vous vous connectez à partir d'un réseau sans fil sécurisé, saisissez le mot de passe d'accès au réseau sans fil lorsque vous y êtes invité.

**ANMERKUNG:** Wenn Sie sich mit einem geschützten Wireless-Netzwerk verbinden, geben Sie das Kennwort für das Wireless-Netzwerk ein, wenn Sie dazu aufgefordert werden.

**N.B.:** se ci si sta connettendo a una rete wireless protetta, inserire la password di accesso alla rete wireless quando richiesto.



#### Sign in to your Microsoft account or create a local account

Meld u aan bij uw Microsoft-account of maak een lokaal account aan  
Connectez-vous à votre compte Microsoft ou créez un compte local  
Bei Ihrem Microsoft-Konto anmelden oder lokales Konto erstellen

Effettuare l'accesso al proprio account Microsoft oppure creare un account locale

### Locate your Dell apps

Zoek uw Dell-apps | Localisez vos applications Dell  
Ihre Dell Apps ausfindig machen | Identificare le app Dell



#### Register My Device

Registreer mijn apparaat | Enregistrer mon appareil  
Mein Gerät registrieren | Registra il mio dispositivo



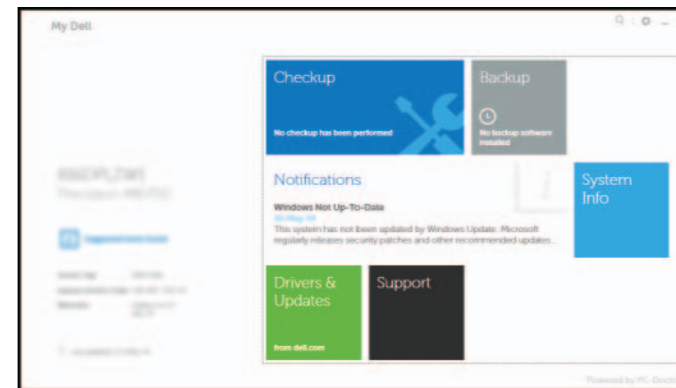
#### Dell Backup and Recovery — optional

Back-ups en herstel – optioneel  
Dell Backup and Recovery (en option)  
Backup e ripristino Dell, opzionale



#### My Dell

Mijn Dell | Mon Dell  
Mein Dell | Il mio Dell



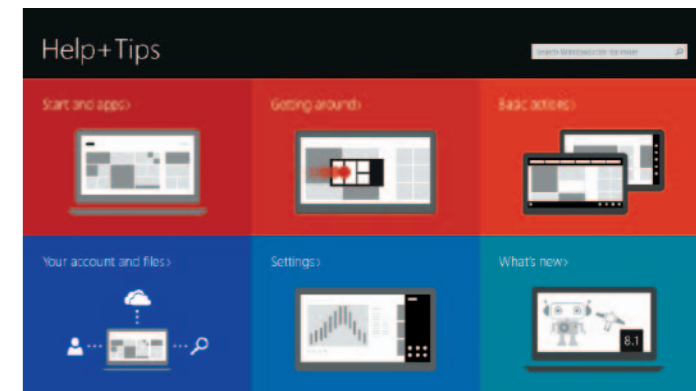
### Learn how to use Windows

Ontdek hoe u Windows kunt gebruiken | Apprenez à utiliser Windows  
Informationen zur Verwendung von Windows  
Istruzioni su come usare Windows



#### Help and Tips

Hulp en tips | Aide et conseils  
Hilfe und Tipps | Aiuto e suggerimenti



## Product support and manuals

Productondersteuning en handleidingen  
Support produits et manuels  
Produktsupport und Handbücher  
Supporto prodotto e manuali

[dell.com/support](http://dell.com/support)

[dell.com/support/manuals](http://dell.com/support/manuals)

## Contact Dell

Neem contact op met Dell | Contacter Dell  
Kontaktaufnahme mit Dell | Contattare Dell

[dell.com/contactdell](http://dell.com/contactdell)

## Regulatory and safety

Regelgeving en veiligheid | Réglementations et sécurité  
Sicherheitshinweise und Zulassungsinformationen  
Normative e sicurezza

[dell.com/regulatory\\_compliance](http://dell.com/regulatory_compliance)

## Regulatory model

Wettelijk model | Modèle réglementaire  
Muster-Modellnummer  
Modello di conformità alle normative

P40G

## Regulatory type

Wettelijk type | Type réglementaire  
Muster-Typnummer | Tipo di conformità alle normative

P40G002

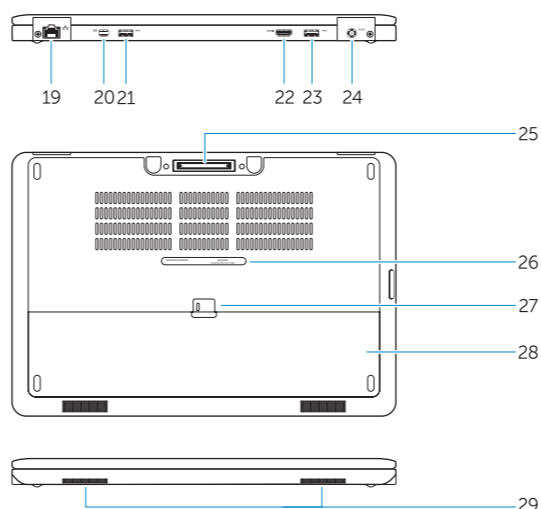
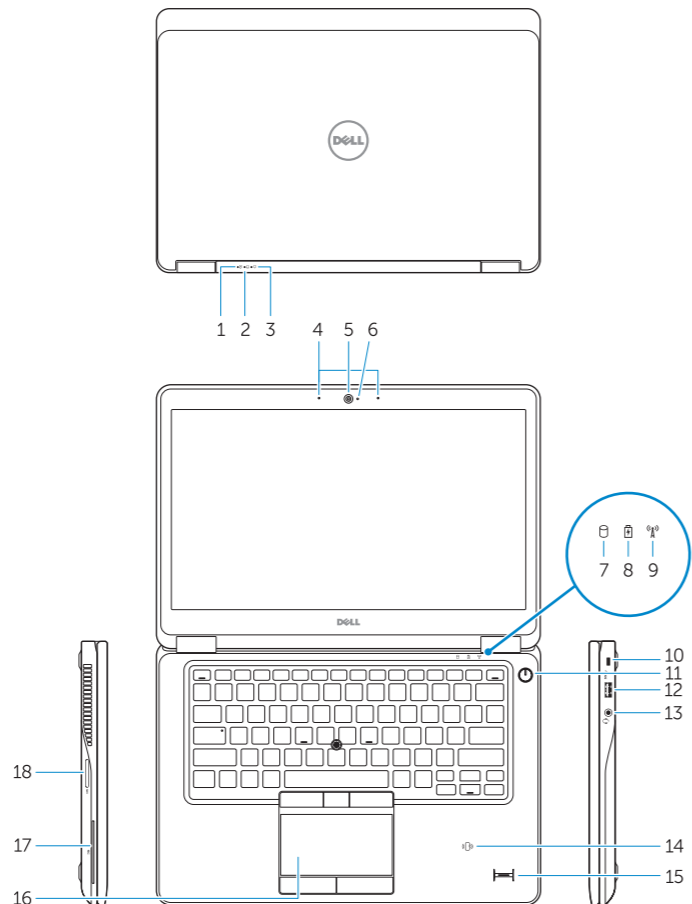
## Computer model

Computermodel | Modèle de l'ordinateur  
Computermodell | Modello del computer

Latitude 7450/E7450

## Features

Kenmerken | Caractéristiques | Funktionen | Funzioni



1. Battery-status light
2. Hard-drive activity light
3. Power-status light
4. Microphones
5. Camera
6. Camera-status light
7. Hard-drive activity light
8. Battery-status light
9. Wireless-status light
10. Security-cable slot
11. Power button
12. USB 3.0 connector
13. Headset connector
14. Contactless smart-card reader / Near Field Communication (NFC) reader (optional)
15. Fingerprint reader (optional)
16. Touchpad
17. Smart card reader (optional)
18. Memory card reader
19. Network connector
20. Mini-DisplayPort connector
21. USB 3.0 connector
22. HDMI connector
23. USB 3.0 connector with PowerShare
24. Power connector
25. Dock connector (optional)
26. Service-tag label
27. Battery release latch
28. Battery
29. Speakers

1. Statuslampje van de accu
2. Statuslampje harde schijf
3. Stroomstatuslampje
4. Microfoons
5. Camera
6. Statuslampje camera
7. Statuslampje harde schijf
8. Statuslampje van de accu
9. Statuslampje draadloos netwerk
10. Sleuf voor beveiligingskabel
11. Aan-/uitknop
12. USB 3.0-aansluiting
13. Headsetconnector
14. Contactloze smart card-lezer/NFC-lezer (optioneel)

1. Voyant d'état de la batterie
2. Voyant d'activité du disque dur
3. Voyant d'état de l'alimentation
4. Microphones
5. Caméra
6. Voyant d'état de la caméra
7. Voyant d'activité du disque dur
8. Voyant d'état de la batterie
9. Voyant d'état du sans fil
10. Emplacement pour câble de sécurité
11. Bouton d'alimentation
12. Port USB 3.0
13. Port pour casque
14. Lecteur de carte à puce sans contact/Lecteur NFC (Near Field Communication, communication en champ proche) (en option)

15. Vingerafdruklezer (optioneel)
16. Touchpad
17. Smart card-lezer (optioneel)
18. Geheugenkaartlezer
19. Netwerkaansluiting
20. Mini-DisplayPort-aansluiting
21. USB 3.0-aansluiting
22. HDMI-aansluiting
23. USB 3.0-aansluiting met PowerShare
24. Netsnoeraansluiting
25. Dock-aansluiting (optioneel)
26. Service-taglabel
27. Ontgrendelingschuijfje accuhouder
28. Accu
29. Luidsprekers

15. Lecteur d'empreintes digitales (en option)
16. Pavé tactile
17. Lecteur de carte à puce (en option)
18. Lecteur de carte mémoire
19. Port réseau
20. Port Mini DisplayPort
21. Port USB 3.0
22. Port HDMI
23. Port USB 3.0 avec PowerShare
24. Port d'alimentation
25. Port pour station d'accueil (en option)
26. Étiquette de numéro de série
27. Loquet de déverrouillage de batterie
28. Batterie
29. Haut-parleurs

1. Akkuzustandsaanzeige
2. Festplattenaktivitätsanzeige
3. Stromversorgungsanzeige
4. Microfone
5. Kamera
6. Kamerastatusaanzeige
7. Festplattenaktivitätsanzeige
8. Akkuzustandsanzeige
9. Wireless-Statusaanzeige
10. Sicherheitskabeleinschub
11. Betriebsschalter
12. USB 3.0-Anschluss
13. Headsetanschluss
14. Kontaktloser Smart Card-Leser/Near Field Communication(NFC)-Leser (optional)
15. Fingerabdrucklezer (optional)
16. Touchpad
17. Smart Card-Leser (optional)
18. Speicherkartenleser
19. Netzwerkanschluss
20. Mini-DisplayPort-Anschluss
21. USB 3.0-Anschluss
22. HDMI-Anschluss
23. USB 3.0-Anschluss mit PowerShare
24. Netzanschluss
25. Dock-Anschluss (optional)
26. Service-Tag-Etikett
27. Akku-Entriegelungsriegel
28. Akku
29. Lautsprecher

1. Indicatore di stato della batteria
2. Indicatore di attività del disco rigido
3. Spia stato dell'alimentazione
4. Microfoni
5. Fotocamera
6. Indicatore di stato della fotocamera
7. Indicatore di attività del disco rigido
8. Indicatore di stato della batteria
9. Indicatore di stato modalità senza fili
10. Slot cavo di protezione
11. Accensione
12. Connettore USB 3.0
13. Connettore auricolare
14. Lettore scheda smart senza contatti/lettore NFC, Near Field Communication (opzionale)
15. Lettore di impronte digitali (opzionale)
16. Touchpad
17. Lettore scheda smart (opzionale)
18. Lettore di schede di memoria
19. Connettore di rete
20. Connettore Mini-DisplayPort
21. Connettore USB 3.0
22. Connettore HDMI
23. Connettore USB 3.0 con PowerShare
24. Connettore di alimentazione
25. Connettore dock (opzionale)
26. Etichetta Numero di servizio
27. Dispositivo di chiusura della batteria
28. Batteria
29. Altoparlanti

