

# Latitude 14 5000 Series E5470

## Quick Start Guide

Snelstartgids

Guide d'information rapide

Schnellstart-Handbuch

Guida introduttiva rapida



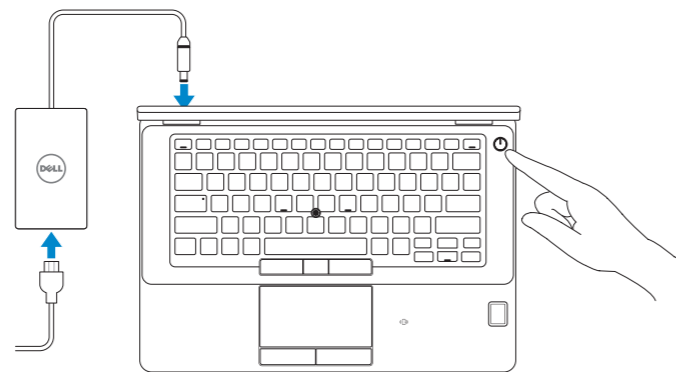
### 1 Connect the power adapter and press the power button

Sluit de netadapter aan en druk op de aan-uitknop

Connectez l'adaptateur d'alimentation et appuyez sur le bouton d'alimentation

Netzadapter anschließen und Betriebsschalter drücken

Connettere l'adattatore di alimentazione e premere il pulsante Accensione



**ANMERKUNG:** Bei mobiler Nutzung unter schlechten Lichtverhältnissen (beispielsweise direkte Sonneneinstrahlung) kann die Lesbarkeit aufgrund von Reflexionen eingeschränkt sein.

### 2 Finish operating system setup

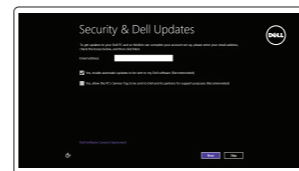
Voltooi de installatie van het besturingssysteem

Terminez la configuration du système d'exploitation

Betriebssystem-Setup abschließen

Terminare la configurazione del sistema operativo

#### Windows 8.1



##### Enable security and updates

Schakel de beveiliging en updates in

Activez la sécurité et les mises à jour

Sicherheit und Aktualisierungen aktivieren

Abilitare sicurezza e aggiornamenti



##### Connect to your network

Maak verbinding met uw netwerk

Connectez-vous à votre réseau

Mit dem Netzwerk verbinden

Connettere alla rete

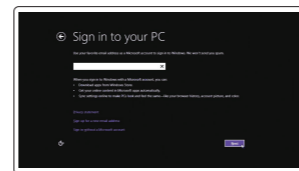
**NOTE:** If you are connecting to a secured wireless network, enter the password for the wireless network access when prompted.

**N.B.:** Als u verbinding maakt met een beveiligd draadloos netwerk, vul dan het wachtwoord voor het netwerk in wanneer daar om gevraagd wordt.

**REMARQUE :** si vous vous connectez à un réseau sans fil sécurisé, saisissez le mot de passe d'accès au réseau sans fil lorsque vous y êtes invité.

**ANMERKUNG:** Wenn Sie sich mit einem geschützten Wireless-Netzwerk verbinden, geben Sie das Kennwort für das Wireless-Netzwerk ein, wenn Sie dazu aufgefordert werden.

**N.B.:** se ci si sta connettendo a una rete wireless protetta, inserire la password di accesso alla rete wireless quando richiesto.



##### Sign in to your Microsoft account or create a local account

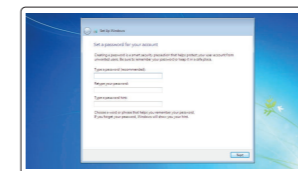
Meld u aan bij uw Microsoft-account of maak een lokale account aan

Connectez-vous à votre compte Microsoft ou créez un compte local

Bei Ihrem Microsoft-Konto anmelden oder lokales Konto erstellen

Effettuare l'accesso al proprio account Microsoft oppure creare un account locale

#### Windows 7



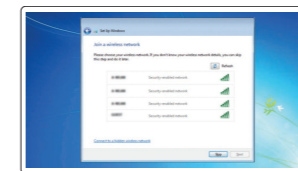
##### Set a password for Windows

Stel een wachtwoord voor Windows in

Configurez un mot de passe pour Windows

Kennwort für Windows einrichten

Impostare una password per Windows



##### Connect to your network

Maak verbinding met uw netwerk

Connectez-vous à votre réseau

Mit dem Netzwerk verbinden

Connettere alla rete

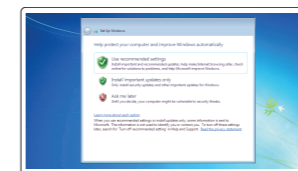
**NOTE:** If you are connecting to a secured wireless network, enter the password for the wireless network access when prompted.

**N.B.:** Als u verbinding maakt met een beveiligd draadloos netwerk, vul dan het wachtwoord voor het netwerk in wanneer daar om gevraagd wordt.

**REMARQUE :** si vous vous connectez à un réseau sans fil sécurisé, saisissez le mot de passe d'accès au réseau sans fil lorsque vous y êtes invité.

**ANMERKUNG:** Wenn Sie sich mit einem geschützten Wireless-Netzwerk verbinden, geben Sie das Kennwort für das Wireless-Netzwerk ein, wenn Sie dazu aufgefordert werden.

**N.B.:** se ci si sta connettendo a una rete wireless protetta, inserire la password di accesso alla rete wireless quando richiesto.



##### Protect your computer

Beveilig de computer

Protégez votre ordinateur

Computer schützen

Proteggere il computer

#### Ubuntu

##### Follow the instructions on the screen to finish setup.

Volg de instructies op het scherm om de setup te voltooien.

Suivez les instructions qui s'affichent pour terminer la configuration.

Folgen Sie den Anweisungen auf dem Bildschirm, um das Setup abzuschließen.

Seguire le istruzioni visualizzate sullo schermo per terminare la configurazione.

### Locate Dell apps in Windows 8.1

Vind Dell-apps in Windows 8.1

Localiser les applications Dell dans Windows 8.1

Dell-Apps in Windows 8.1 ausfindig machen

Localizzare le app Dell in Windows 8.1



#### Register My Device

#### Register your computer

Registreeer de computer | Enregistrez votre ordinateur

Computer registreren | Registrare il computer



#### Dell Backup and Recovery

#### Backup, recover, repair, or restore your computer

Maak een back-up van de computer en herstel of repareer uw computer

Effectuez une sauvegarde, récupération, réparation ou restauration de votre ordinateur

Computer sichern, wiederherstellen oder reparieren

Effettuare il backup, il recupero, la riparazione o il ripristino del computer



#### Dell Data Protection | Protected Workspace

#### Protect your computer and data from advanced malware attacks

Bescherm uw computer en gegevens tegen geavanceerde aanvallen door kwaadaardige software

Protégez votre ordinateur et vos données contre les attaques malveillantes

Schützen Sie Ihren Computer und Ihre Daten vor modernen Malware-Angriffen

Proteggere il computer e i dati da attacchi di malware avanzato



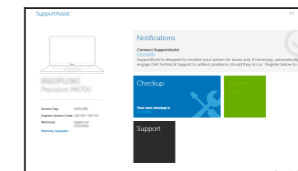
#### Dell SupportAssist Check and update your computer

Controleer de computer en werk deze bij

Recherchez des mises à jour et installez-les sur votre ordinateur

Computer überprüfen und aktualisieren

Verificare e aggiornare il computer



## Product support and manuals

Productondersteuning en handleidingen  
Support produits et manuels  
Produktsupport und Handbücher  
Supporto prodotto e manuali

## Contact Dell

Neem contact op met Dell | Contacter Dell  
Kontaktaufnahme mit Dell | Contattare Dell

## Regulatory and safety

Regelgeving en veiligheid  
Règlementations et sécurité  
Sicherheitshinweise und Zulassungsinformationen  
Normative e sicurezza

## Regulatory model

Wettelijk model  
Modèle réglementaire  
Muster-Modellnummer  
Modello di conformità alle normative

## Regulatory type

Wettelijk type | Type réglementaire  
Muster-Typnummer | Tipo di conformità

## Computer model

Computermodel | Modèle de l'ordinateur  
Computermodell | Modello computer

[Dell.com/support](http://Dell.com/support)

[Dell.com/support/manuals](http://Dell.com/support/manuals)

[Dell.com/support/windows](http://Dell.com/support/windows)

[Dell.com/support/linux](http://Dell.com/support/linux)

[Dell.com/contactdell](http://Dell.com/contactdell)

[Dell.com/regulatory\\_compliance](http://Dell.com/regulatory_compliance)

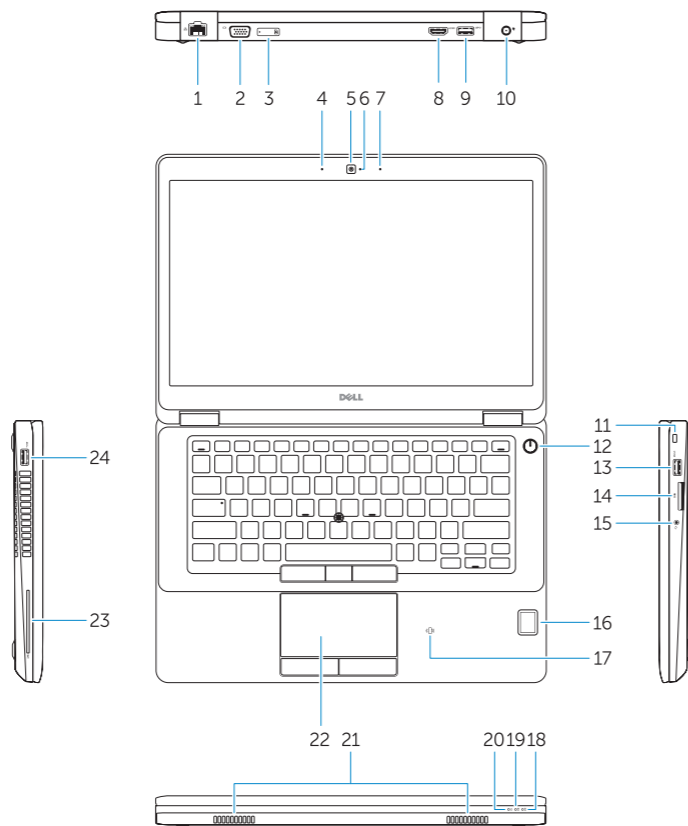
**P62G**

**P62G001**

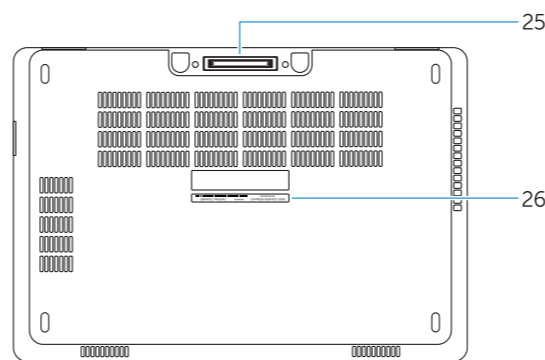
**Latitude E5470**

## Features

Kenmerken | Caractéristiques | Funktionen | Funzioni



1. Network connector
2. VGA connector
3. SIM card slot (optional)
4. Microphone
5. Camera (optional)
6. Camera-status light (optional)
7. Microphone
8. HDMI connector
9. USB 3.0 connector
10. Power connector
11. Security cable-slot
12. Power button
13. USB 3.0 connector with PowerShare
14. SD memory-card reader
15. Headphone connector
16. Touch fingerprint reader (optional)
17. Contactless smart-card reader (optional)
18. Battery-status light
19. Hard-drive activity light
20. Power-status light
21. Speakers
22. Touchpad
23. Smart-card reader (optional)
24. USB 3.0 connector
25. Docking connector
26. Service-tag label



1. Netwerkaansluiting
2. VGA-aansluiting
3. Simkaartsleuf (optioneel)
4. Microfoon
5. Camera (optioneel)
6. Camerastatuslampje (optioneel)
7. Microfoon
8. HDMI-connector
9. USB 3.0-aansluiting
10. Voedingskabelconnector
11. Sleuf voor beveiligingskabel
12. Aan-uitknop
13. USB 3.0-connector met PowerShare
14. SD-geheugenkaartlezer

1. Port réseau
2. Port VGA
3. Un emplacement pour carte SIM (en option)
4. Microphone
5. Caméra (en option)
6. Voyant d'état de la caméra (en option)
7. Microphone
8. Port HDMI
9. Port USB 3.0
10. Port d'alimentation
11. Fente pour câble de sécurité
12. Bouton d'alimentation
13. Port USB 3.0 avec PowerShare

15. Hoofdtelefoonaansluiting
16. Vingerafdrukkezer (optioneel)
17. Contactloze smartcardlezer (optioneel)
18. Statuslampje batterij
19. Activiteitenlampje vaste schijf
20. Stroomstatuslampje
21. Luidsprekers
22. Touchpad
23. Smartcardlezer (optioneel)
24. USB 3.0-aansluiting
25. Dockingconnector
26. Servicetaglabel

14. Lecteur de carte SD
15. Port pour casque
16. Lecteur d'empreintes digitales (en option)
17. Lecteur de carte à puce sans contact (en option)
18. Voyant d'état de la batterie
19. Voyant d'activité du disque dur
20. Voyant d'état de l'alimentation
21. Haut-parleurs
22. Pavé tactile
23. Lecteur de carte à puce (en option)
24. Port USB 3.0
25. Connecteur d'amarrage
26. Étiquette de numéro de série

1. Netzwerkanschluss
2. VGA-Anschluss
3. SIM-Kartensteckplatz (optional)
4. Mikrofon
5. Kamera (optional)
6. Kamerastatusleuchte (optional)
7. Mikrofon
8. HDMI-Anschluss
9. USB 3.0-Anschluss
10. Netzanschluss
11. Sicherheitskabeleinschub
12. Betriebsschalter
13. USB 3.0-Anschluss mit PowerShare
14. SD-Speicherkartenleser

1. Connettore di rete
2. Connettore VGA
3. Slot per la scheda SIM (opzionale)
4. Microfono
5. Videocamera (opzionale)
6. Indicatore di stato della fotocamera (opzionale)
7. Microfono
8. Connettore HDMI
9. Connettore USB 3.0
10. Connettore di alimentazione
11. Slot per cavo di sicurezza
12. Accensione
13. Connettore USB 3.0 con PowerShare

15. Kopfhöreranschluss
16. Fingerabdrucklezer mit Touch-Funktion (optional)
17. Kontaktloser Smart Card-Leser (optional)
18. Akkuzustandsanzeige
19. Festplattenaktivitätsanzeige
20. Stromversorgungsanzeige
21. Lautsprecher
22. Touchpad
23. Smart Card-Leser (optional)
24. USB 3.0-Anschluss
25. Docking-Anschluss
26. Service-Tag-Etikett

14. Lettore di schede di memoria SD
15. Connettore cuffie
16. Lettore di impronte digitali (opzionale)
17. Lettore di smart card senza contatti (opzionale)
18. Indicatore di stato della batteria
19. Indicatore di attività del disco rigido
20. Indicatore di stato dell'alimentazione
21. Altoparlanti
22. Touchpad
23. Lettore di smart card (opzionale)
24. Connettore USB 3.0
25. Connettore dell'alloggiamento
26. Etichetta Numero di servizio



028TDDA02

© 2016 Dell Inc.

© 2016 Microsoft Corporation.

© 2016 Canonical Ltd.

Printed in China.

2016-07