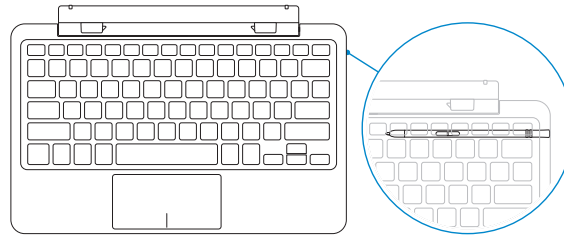


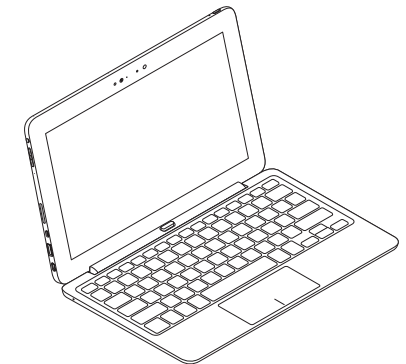
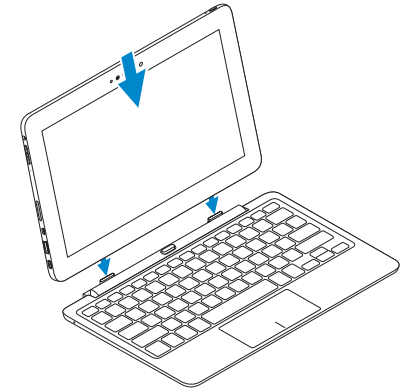
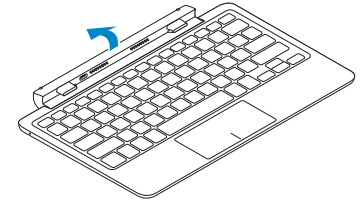
Latitude 11

Keyboard

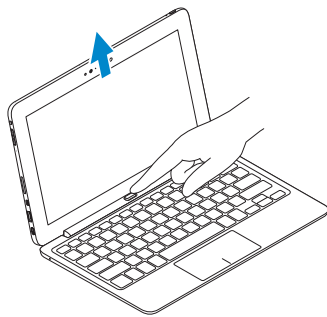
Quick Start Guide



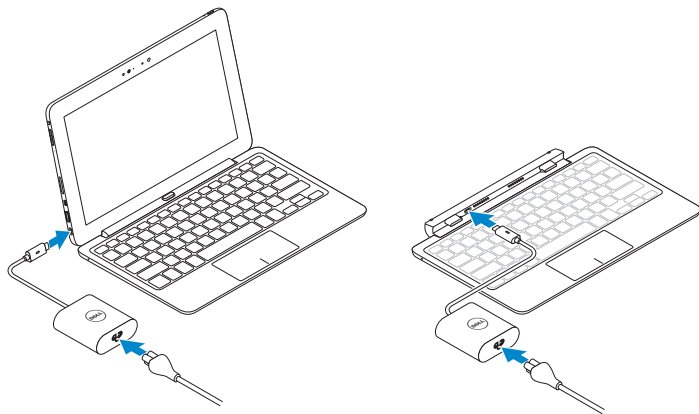
Connecting the tablet



Disconnecting the tablet



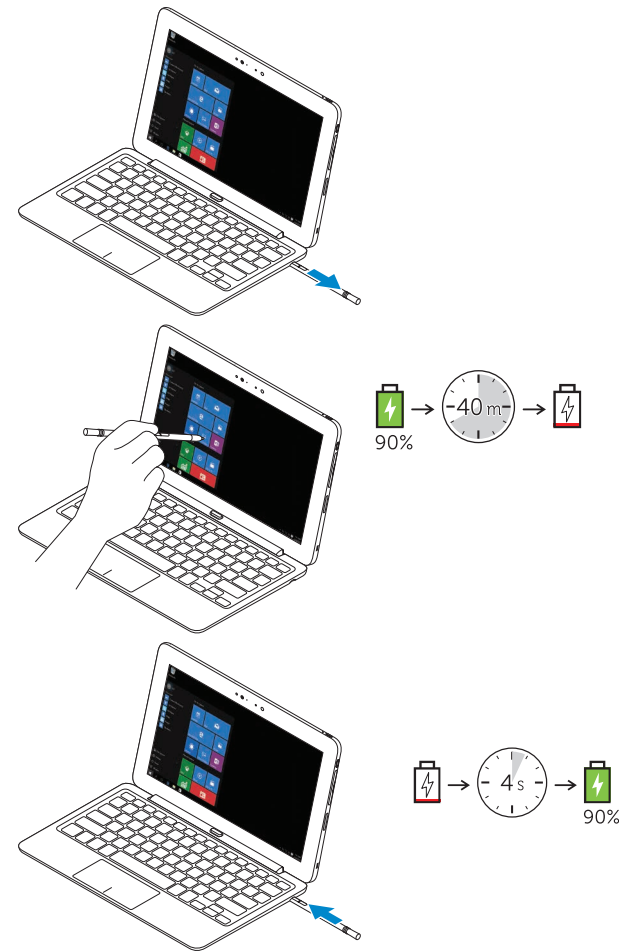
Charging the keyboard



商品名稱：鍵盤擴充基座
型號：Dell Latitude 11 Keyboard (K12M)
額定電壓：100-240 伏特 (交流電壓)
額定頻率：50/60 赫茲
額定輸入電流：0.9 安培 (30瓦)
製造年份：參考外箱標示或條碼標籤
製造號碼：參考條外箱條碼標籤
生產國別：參考外箱標示

注意事項：參考使用手冊
產品功能：參考使用手冊
緊急處理方法：參考使用手冊
進口商/委製商：荷蘭商戴爾企業股份有限公司
台灣分公司
進口商/委製商地址：台北市敦化南路二段 218 號 20 樓
進口商/委製商電話：00801-861-011

Using the Dell mini Active Pen



05DKJRA00



Printed in China.
2015-09