

Dell Latitude 2120 Szervizelési kézikönyv

[A számítógépen végzett munkák](#)

[Alkatrészek eltávolítása és visszahelyezése](#)

[Rendszerbeállítások](#)

[Diagnostics \(Diagnosztika\)](#)

Megjegyzések, figyelmeztetések és „Vigyázat” üzenetek

 **MEGJEGYZÉS:** A MEGJEGYZÉSEK a számítógép biztonságosabb és hatékonyabb használatát elősegítő fontos tudnivalókat tartalmazzák.

 **FIGYELMEZTETÉS:** A FIGYELMEZTETÉSEK az utasítások be nem tartása esetén esetlegesen bekövetkező hardversérülés vagy adatvesztés veszélyére hívják fel a figyelmet.

 **VIGYÁZAT!** A VIGYÁZAT üzenetek a tárgyi és személyi sérülések veszélyére, valamint az életveszélyes helyzetekre hívják fel a figyelmet.

Ha az Ön által vásárolt számítógép Dell n Series típusú, a dokumentumban szereplő, Microsoft Windows operációs rendszerekkel kapcsolatos utalások nem érvényesek.

A dokumentumban közölt információk külön értesítés nélkül változhatnak.
© 2010 Dell Inc. Minden jog fenntartva.

A Dell Inc. előzetes írásos engedélye nélkül szigorúan tilos a dokumentumot bármilyen módon sokszorosítani.

A szövegben használt védjegyek: a Dell™, a DELL™ embléma és a Latitude™ a Dell Inc. védjegyei. Az Intel®, a Core™ és a SpeedStep® az Intel Corporation védjegyei vagy bejegyzett védjegyei. A Microsoft®, a Windows®, a Windows Vista® és a Windows Vista start gomb a Microsoft Corporation védjegyei vagy bejegyzett védjegyei az Amerikai Egyesült Államokban és/vagy más országokban. A Bluetooth® a Bluetooth SIG, Inc. bejegyzett védjegye.

A dokumentumban egyéb védjegyek és védett nevek is szerepelhetnek, amelyek a védjegyet vagy nevet bejegyeztető cégre, valamint annak termékeire vonatkoznak. A Dell Inc. elhárít minden, a sajátján kívüli védjegyekkel és márkanevekkel kapcsolatban benyújtott tulajdonjogi keresetet.

2010. június Mód. A00

[Vissza a Tartalomjegyzék oldalra](#)

Akkumulátor

Dell Latitude 2120 Szervizelési kézikönyv

⚠ VIGYÁZAT! A számítógép belsejében végzett munka előtt olvassa el figyelmesen a számítógéphez mellékelte biztonsági tudnivalókat. További biztonsági útmutatásokat az előírásoknak való megfelelést ismertető www.dell.com/regulatory_compliance címen találhat.

Az akkumulátor eltávolítása



📌 MEGJEGYZÉS: Az alábbi ábrák megtekintéséhez elképzelhető, hogy telepítenie kell az Adobe.com webhelyen elérhető Adobe Flash Player alkalmazást.

1. Kövesse a [Mielőtt elkezdene dolgozni a számítógép belsejében](#) című fejezet utasításait.
2. Csúsztassa az akkumulátorkioldó reteszt a nyitott állásba.



3. Csúsztassa ki az akkumulátort a számítógépből és távolítsa el.



Az akkumulátor visszahelyezése

Az akkumulátor visszahelyezéséhez végezze el a fenti lépéseket fordított sorrendben.

[Vissza a Tartalomjegyzék oldalra](#)

[Vissza a Tartalomjegyzék oldalra](#)

Billentyűzet

Dell Latitude 2120 Szervizelési kézikönyv

⚠ VIGYÁZAT! A számítógép belsejében végzett munka előtt olvassa el figyelmesen a számítógéphez mellékelte biztonsági tudnivalókat. További biztonsági útmutatásokat az előírásoknak való megfelelést ismertető www.dell.com/regulatory_compliance címen találhat.

A billentyűzet eltávolítása



📌 MEGJEGYZÉS: az alábbi ábrák megtekintéséhez elképzelhető, hogy telepítenie kell az Adobe.com webhelyen elérhető Adobe Flash Player alkalmazást.

1. Kövesse a [Mielőtt elkezdene dolgozni a számítógép belsejében](#) című fejezet utasításait.
2. Távolítsa el az [akkumulátort](#).
3. Távolítsa el a billentyűzetet rögzítő csavarokat.



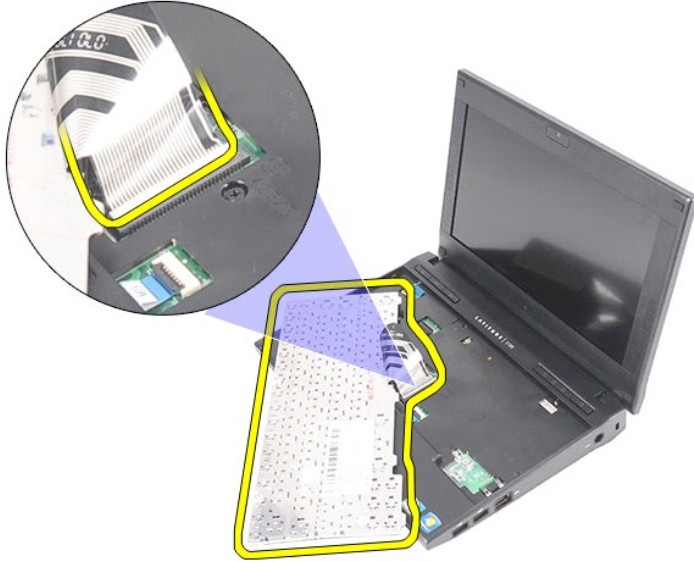
4. Nyissa fel a kijelzőt, majd nyomjon át egy lapos fejű csavarhúzóval azon a csavarhelyen, ahonnan eltávolította a billentyűzet csavarját.



5. A billentyűzet bal felső sarkából indulva emelje ki, majd hajtsa fel a billentyűzetet.



6. Válassza le a billentyűzet adatkábelét, és távolítsa el a billentyűzetet a számítógépből.



A billentyűzet visszahelyezése

A billentyűzet visszahelyezéséhez végezze el a fenti lépéseket fordított sorrendben.

[Vissza a Tartalomjegyzék oldalra](#)

[Vissza a Tartalomjegyzék oldalra](#)

Hozzáférési panel

Dell Latitude 2120 Szervizelési kézikönyv

⚠ VIGYÁZAT! A számítógép belsejében végzett munka előtt olvassa el figyelmesen a számítógéphez mellékelt biztonsági tudnivalókat. További biztonsági útmutatásokat az előírásoknak való megfelelést megismerő www.dell.com/regulatory_compliance címen találhat.

A hozzáférési panel eltávolítása



📌 MEGJEGYZÉS: Az alábbi ábrák megtekintéséhez elképzelhető, hogy telepítenie kell az Adobe.com webhelyen elérhető Adobe Flash Player alkalmazást.

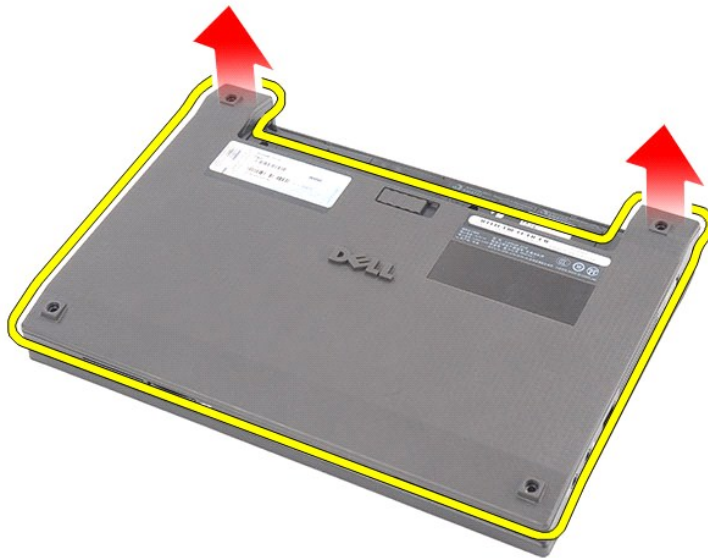
1. Kövesse a [Mielőtt elkezdene dolgozni a számítógép belsejében](#) című fejezet utasításait.
2. Távolítsa el az [akkumulátort](#).
3. Távolítsa el a [billentyűzetet](#).
4. Távolítsa el a hozzáférési panel csavarjait a billentyűzet alatt.



5. Távolítsa el a hozzáférési panel csavarjait a számítógép alján.



6. A sarokpántok mellett kezdve emelje meg a hozzáférési panelt, és távolítsa el a számítógépből.



A hozzáférési panel visszahelyezése

A hozzáférési panel visszahelyezéséhez végezze el a fenti lépéseket fordított sorrendben.

[Vissza a Tartalomjegyzék oldalra](#)

[Vissza a Tartalomjegyzék oldalra](#)

Memóriamodulok

Dell Latitude 2120 Szervizelési kézikönyv

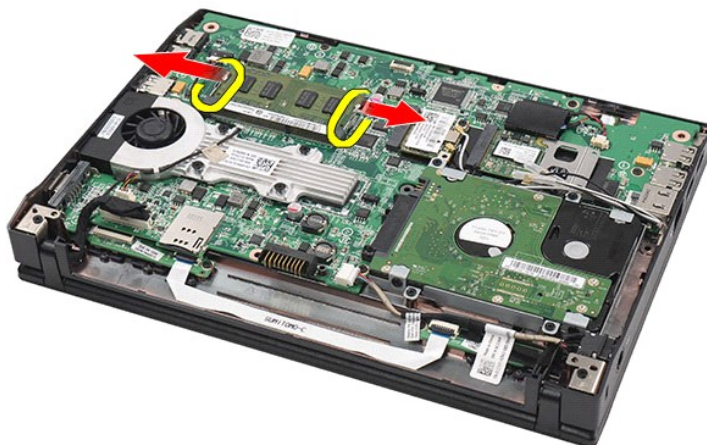
⚠ VIGYÁZAT! A számítógép belsejében végzett munka előtt olvassa el figyelmesen a számítógéphez mellékelte biztonsági tudnivalókat. További biztonsági útmutatásokat az előírásoknak való megfelelést ismertető www.dell.com/regulatory_compliance címen találhat.

A memóriamodulok eltávolítása

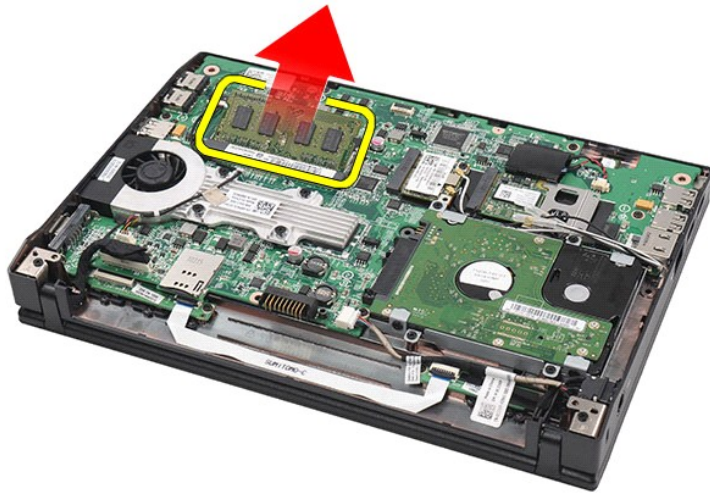


MEGJEGYZÉS: Az alábbi ábrák megtekintéséhez elképzelhető, hogy telepítenie kell az Adobe.com webhelyen elérhető Adobe Flash Player alkalmazást.

1. Kövesse a [Mielőtt elkezdene dolgozni a számítógép belsejében](#) című fejezet utasításait.
2. Távolítsa el az [akkumulátort](#).
3. Távolítsa el a [billentyűzetet](#).
4. Távolítsa el a [hozzáférési panelt](#).
5. Óvatosan feszítse le a rögzítőbillincseket a memóriamodulról.



6. Távolítsa el a memóriamodult a számítógépből.



A memóriamodulok visszahelyezése

A memóriamodulok visszahelyezéséhez illessze be a memóriamodult a memóriafoglalatba egy kissé ferdén, majd nyomja le a memóriamodult, hogy az a helyére pattanjon.

[Vissza a Tartalomjegyzék oldalra](#)

[Vissza a Tartalomjegyzék oldalra](#)

Gombelem

Dell Latitude 2120 Szervizelési kézikönyv

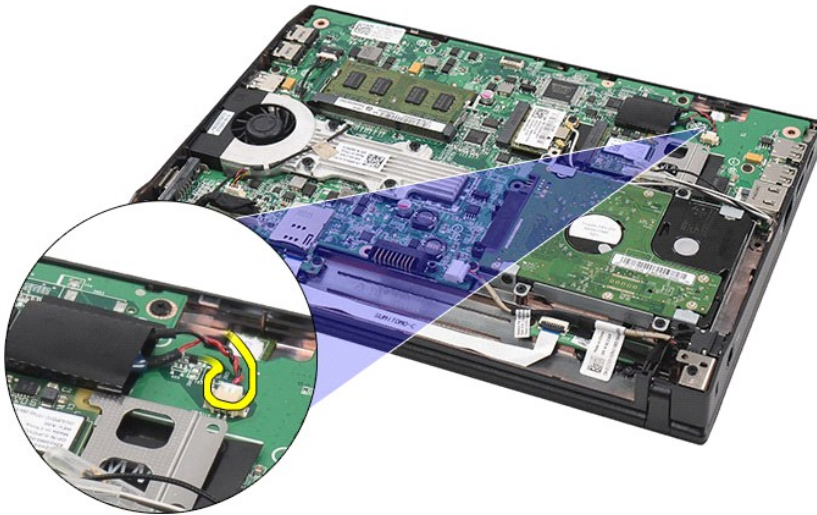
⚠ VIGYÁZAT! A számítógép belsejében végzett munka előtt olvassa el figyelmesen a számítógéphez mellékelte biztonsági tudnivalókat. További biztonsági útmutatásokat az előírásoknak való megfelelést ismertető www.dell.com/regulatory_compliance címen találhat.

A gombelem eltávolítása

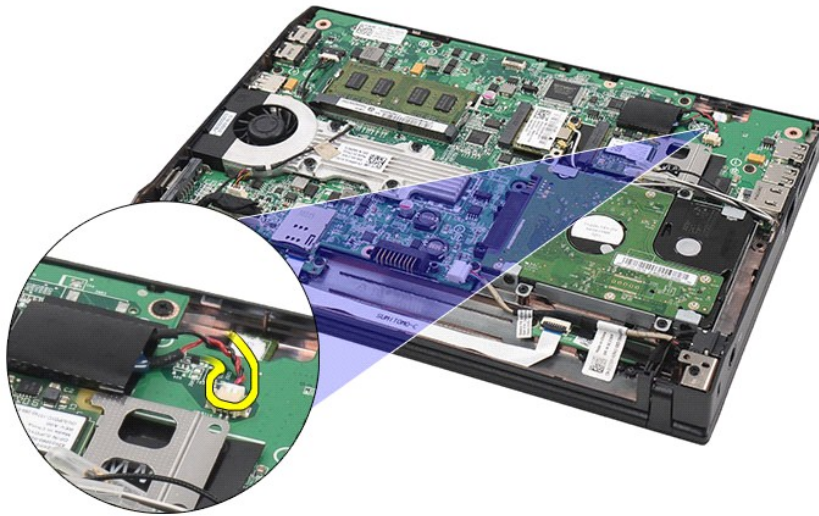


MEGJEGYZÉS: Az alábbi ábrák megtekintéséhez elképzelhető, hogy telepítenie kell az Adobe.com webhelyen elérhető Adobe Flash Player alkalmazást.

1. Kövesse a [Mielőtt elkezdene dolgozni a számítógép belsejében](#) című fejezet utasításait.
2. Távolítsa el az [akkumulátort](#).
3. Távolítsa el a [billentyűzetet](#).
4. Távolítsa el a [hozzáférési panelt](#).
5. Válassza le a gombelem kábelét az alaplapról.



6. Távolítsa el a gombelemet.



A gombem visszahelyezése

A gombem visszahelyezéséhez végezze el a fenti lépéseket fordított sorrendben.

[Vissza a Tartalomjegyzék oldalra](#)

[Vissza a Tartalomjegyzék oldalra](#)

WLAN kártya

Dell Latitude 2120 Szervizelési kézikönyv

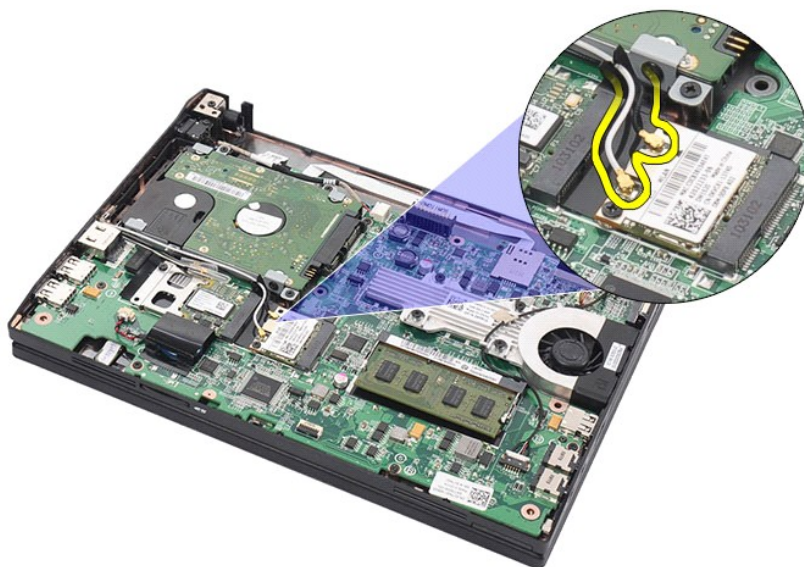
⚠ VIGYÁZAT! A számítógép belsejében végzett munka előtt olvassa el figyelmesen a számítógéphez mellékelt biztonsági tudnivalókat. További biztonsági útmutatásokat az előírásoknak való megfelelést ismertető www.dell.com/regulatory_compliance címen találhat.

A WLAN kártya eltávolítása

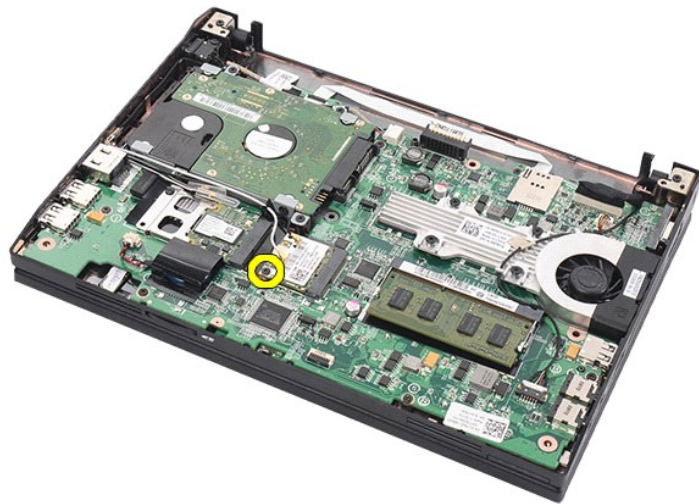


MEGJEGYZÉS: Az alábbi ábrák megtekintéséhez elképzelhető, hogy telepítenie kell az Adobe.com webhelyen elérhető Adobe Flash Player alkalmazást.

1. Kövesse a [Mielőtt elkezdene dolgozni a számítógép belsejében](#) című fejezet utasításait.
2. Távolítsa el az [akkumulátort](#).
3. Távolítsa el a [billentyűzetet](#).
4. Távolítsa el a [hozzáférési panelt](#).
5. Válassza le a WLAN antennakábeleket a kártyáról.



6. Távolítsa el a WLAN kártyát az alaplaphoz rögzítő csavart.



7. Távolítsa el az WLAN kártyát a számítógépből.



A WLAN kártya visszahelyezése

A WLAN kártya visszahelyezéséhez végezze el a fenti lépéseket fordított sorrendben.

[Vissza a Tartalomjegyzék oldalra](#)

[Vissza a Tartalomjegyzék oldalra](#)

WWAN kártya

Dell Latitude 2120 Szervizelési kézikönyv

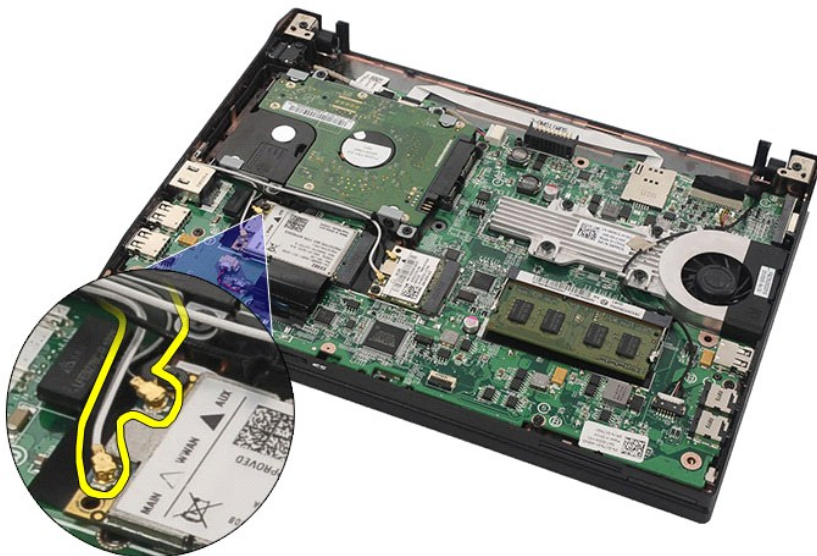
⚠ VIGYÁZAT! A számítógép belsejében végzett munka előtt olvassa el figyelmesen a számítógéphez mellékelte biztonsági tudnivalókat. További biztonsági útmutatásokat az előírásoknak való megfelelést ismertető www.dell.com/regulatory_compliance címen találhat.

A WWAN kártya eltávolítása

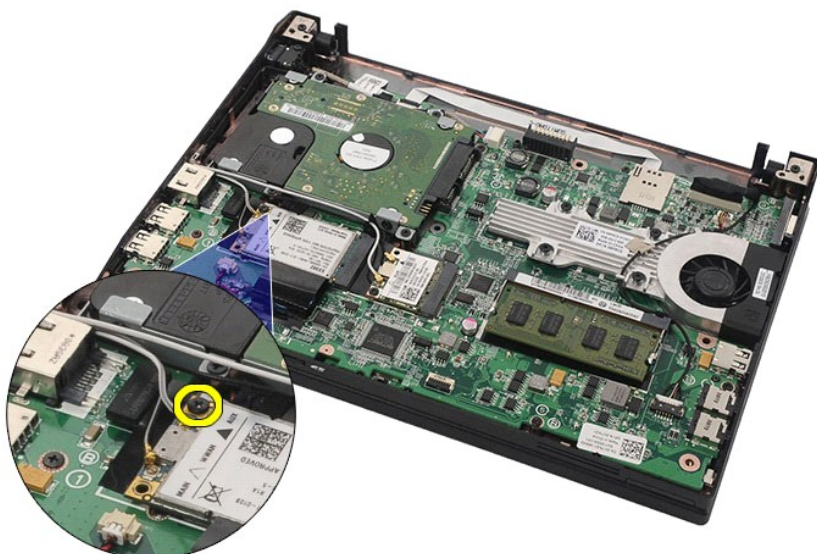


📌 MEGJEGYZÉS: Az alábbi ábrák megtekintéséhez elképzelhető, hogy telepítenie kell az Adobe.com webhelyen elérhető Adobe Flash Player alkalmazást.

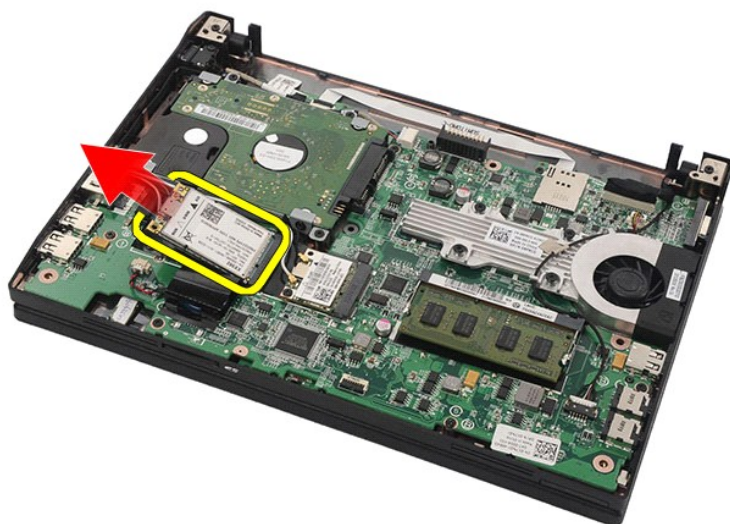
1. Kövesse a [Mielőtt elkezdene dolgozni a számítógép belsejében](#) című fejezet utasításait.
2. Távolítsa el az [akkumulátort](#).
3. Távolítsa el a [billentyűzetet](#).
4. Távolítsa el a [hozzáférési panelt](#).
5. Válassza le a WWAN antennakábeleket a kártyáról.



6. Távolítsa el a WWAN kártyát az alaplaphoz rögzítő csavart.



7. Távolítsa el a WWAN kártyát a számítógépből.



A WWAN kártya visszahelyezése

A WWAN kártya visszahelyezéséhez végezze el a fenti lépéseket fordított sorrendben.

[Vissza a Tartalomjegyzék oldalra](#)

[Vissza a Tartalomjegyzék oldalra](#)

Merevlemez-meghajtó/merevlemez-meghajtó keretek

Dell Latitude 2120 Szervizelési kézikönyv

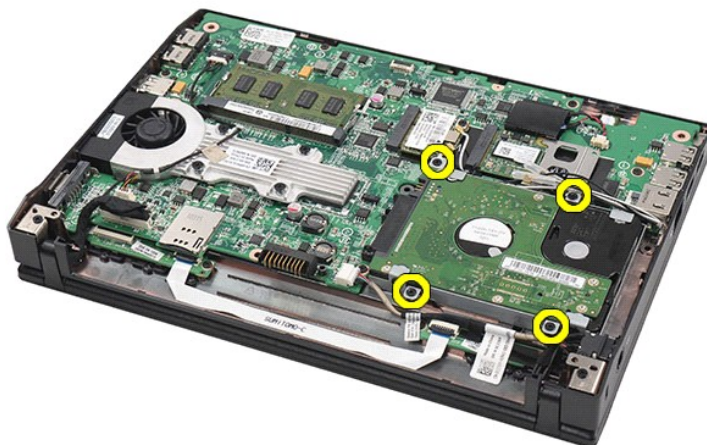
⚠ VIGYÁZAT! A számítógép belsejében végzett munka előtt olvassa el figyelmesen a számítógéphez mellékelte biztonsági tudnivalókat. További biztonsági útmutatásokat az előírásoknak való megfelelést ismertető www.dell.com/regulatory_compliance címen találhat.

A merevlemez-meghajtó/merevlemez-meghajtó keretek eltávolítása

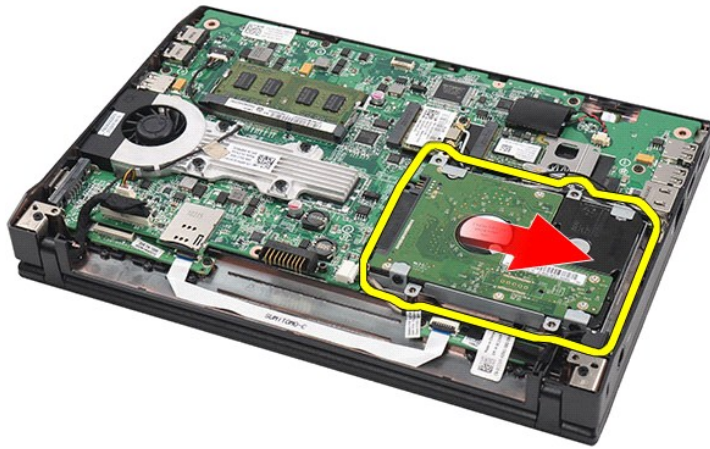


📌 MEGJEGYZÉS: Az alábbi ábrák megtekintéséhez elképzelhető, hogy telepítenie kell az Adobe.com webhelyen elérhető Adobe Flash Player alkalmazást.

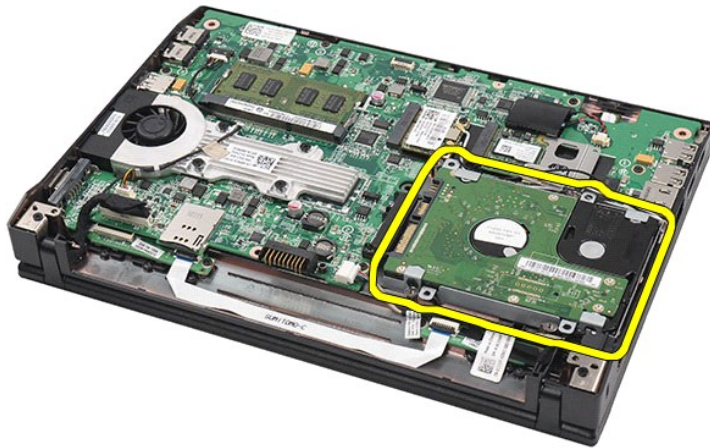
1. Kövesse a [Mielőtt elkezdene dolgozni a számítógép belsejében](#) című fejezet utasításait.
2. Távolítsa el az [akkumulátort](#).
3. Távolítsa el a [billentyűzetet](#).
4. Távolítsa el a [hozzáférési panelt](#).
5. Távolítsa el azokat a csavarokat, amelyek a merevlemez-meghajtót az alaplaphoz rögzítik.



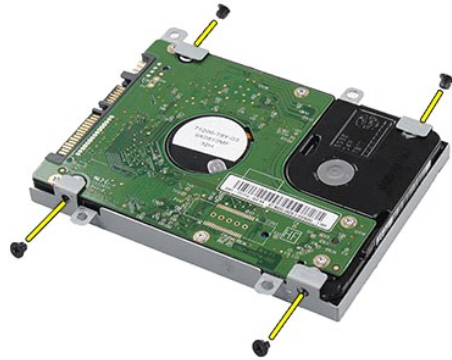
6. Csúsztassa a merevlemez-meghajtót a számítógép oldala irányába, hogy leválassza az alaplapról.



7. Emelje meg a merevlemez-meghajtót, hogy el tudja távolítani a számítógépből.



8. Távolítsa el a merevlemez-meghajtó keret csavarjait a merevlemez-meghajtó mindkét oldaláról.



9. Távolítsa el a merevlemez-meghajtó keretét a merevlemez-meghajtóról.



A merevlemez-meghajtó/merevlemez-meghajtó keretek visszahelyezése

A merevlemez-meghajtó/merevlemez-meghajtó keretek visszahelyezéséhez végezze el a fenti lépéseket fordított sorrendben.

[Vissza a Tartalomjegyzék oldalra](#)

[Vissza a Tartalomjegyzék oldalra](#)

Hűtőborda

Dell Latitude 2120 Szervizelési kézikönyv

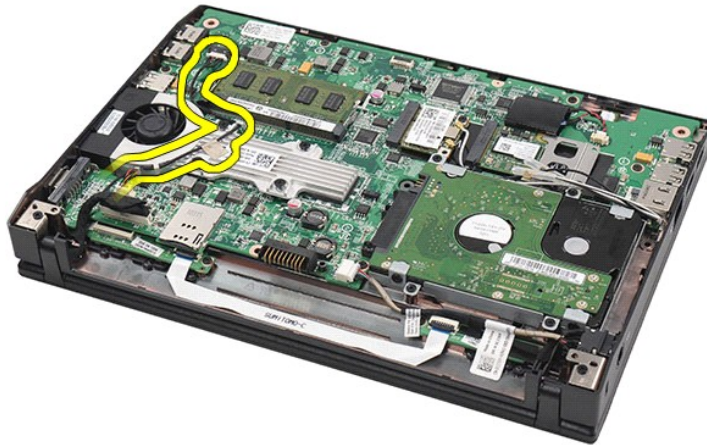
⚠ VIGYÁZAT! A számítógép belsejében végzett munka előtt olvassa el figyelmesen a számítógéphez mellékelte biztonsági tudnivalókat. További biztonsági útmutatásokat az előírásoknak való megfelelést ismertető www.dell.com/regulatory_compliance címen találhat.

A hűtőborda eltávolítása

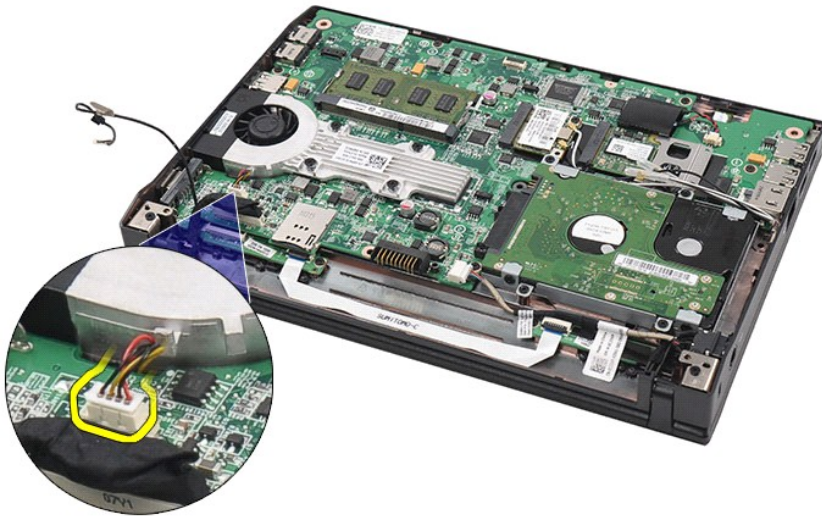


📌 MEGJEGYZÉS: Az alábbi ábrák megtekintéséhez elképzelhető, hogy telepítenie kell az Adobe.com webhelyen elérhető Adobe Flash Player alkalmazást.

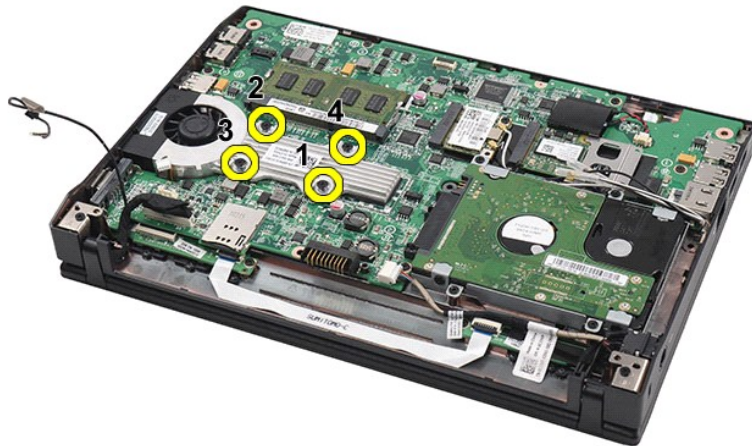
1. Kövesse a [Mielőtt elkezdene dolgozni a számítógép belsejében](#) című fejezet utasításait.
2. Távolítsa el az [akkumulátort](#).
3. Távolítsa el a [billentyűzetet](#).
4. Távolítsa el a [hozzáférési panelt](#).
5. Válassza le a hangszóró kábelét az alaplapról, majd távolítsa el a kábelvezetőkől.



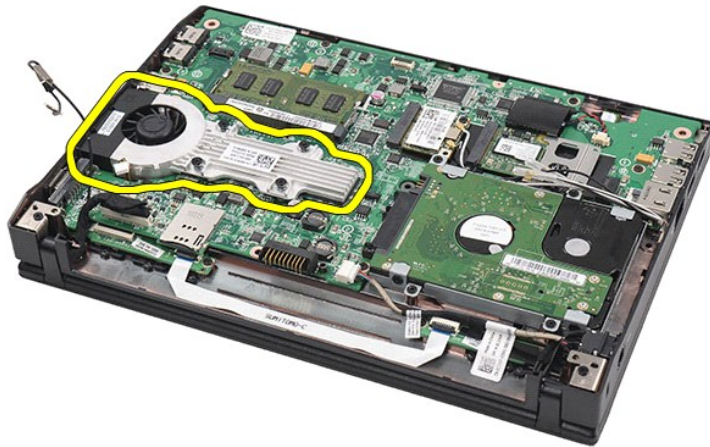
6. Válassza le az alaplapról a ventilátor tápellátás kábelét.



7. Lazítsa meg a hűtőborda rögzítőcsavarjait.



8. Emelje fel a hűtőbordát, és távolítsa el a számítógépből.



Helyezze vissza a hűtőbordát

A hűtőborda visszahelyezéséhez végezze el a fenti lépéseket fordított sorrendben.

[Vissza a Tartalomjegyzék oldalra](#)

[Vissza a Tartalomjegyzék oldalra](#)

Egyenáramú tápkábel

Dell Latitude 2120 Szervizelési kézikönyv

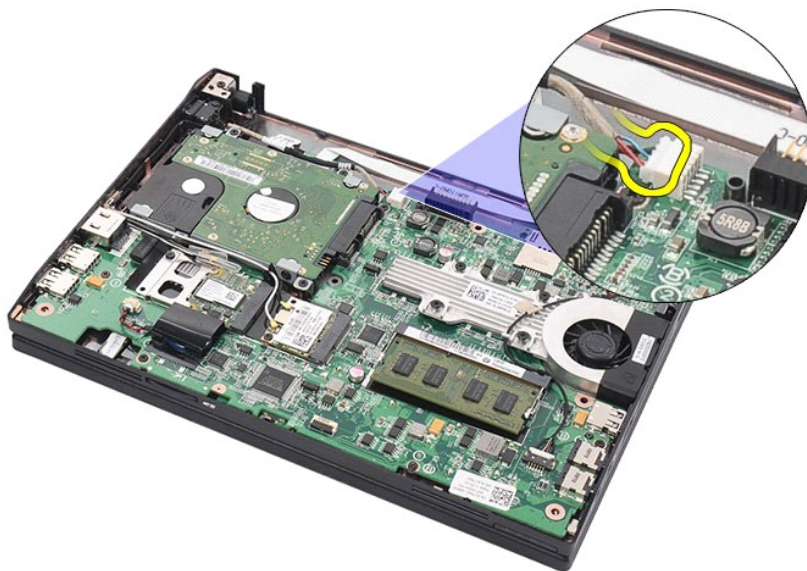
⚠ VIGYÁZAT! A számítógép belsejében végzett munka előtt olvassa el figyelmesen a számítógéphez mellékelt biztonsági tudnivalókat. További biztonsági útmutatásokat az előírásoknak való megfelelést ismertető www.dell.com/regulatory_compliance címen találhat.

Az egyenáramú tápkábel eltávolítása

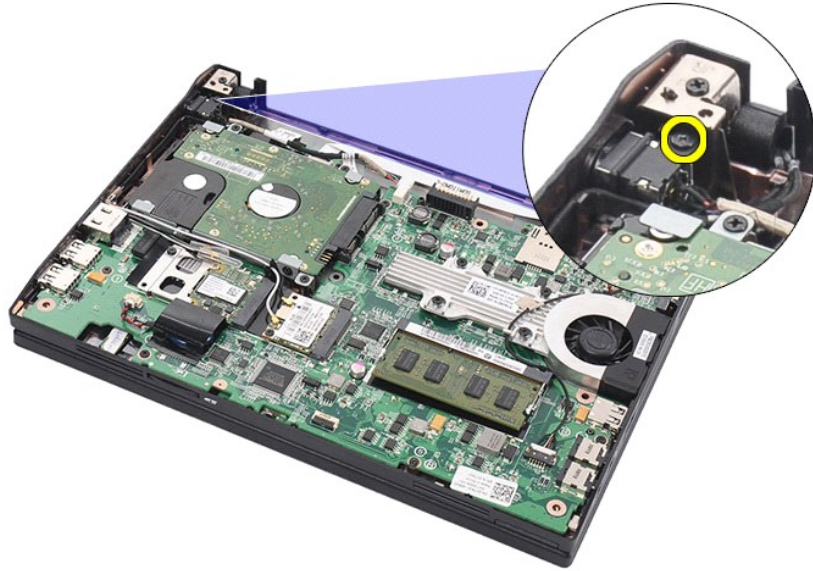


MEGJEGYZÉS: Az alábbi ábrák megtekintéséhez elképzelhető, hogy telepítenie kell az Adobe.com webhelyen elérhető Adobe Flash Player alkalmazást.

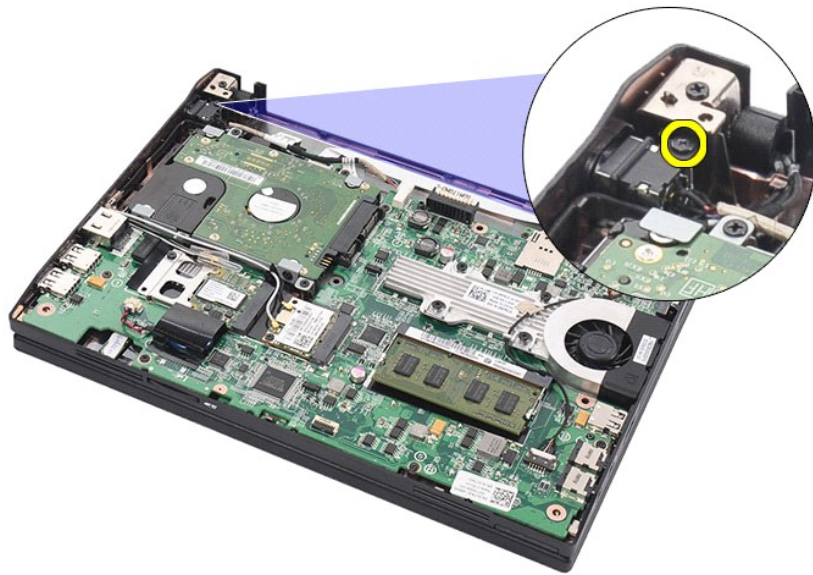
1. Kövesse a [Mielőtt elkezdene dolgozni a számítógép belsejében](#) című fejezet utasításait.
2. Távolítsa el az [akkumulátort](#).
3. Távolítsa el a [billentyűzetet](#).
4. Távolítsa el a [hozzáférési panelet](#).
5. Csatlakoztassa le az egyenáramú tápkábelt az alaplapról.



6. Távolítsa el a csavart, amely az egyenáramú tápkábel csatlakozóját az alaplaphoz rögzíti.



7. Emelje ki az egyenáramú tápkábelt a számítógépből.



Az egyenáramú tápkábel visszahelyezése

Az egyenáramú tápkábel visszahelyezéséhez végezze el a fenti lépéseket fordított sorrendben.

[Vissza a Tartalomjegyzék oldalra](#)

[Vissza a Tartalomjegyzék oldalra](#)

Kijelzőegység

Dell Latitude 2120 Szervizelési kézikönyv

⚠ VIGYÁZAT! A számítógép belsejében végzett munka előtt olvassa el figyelmesen a számítógéphez mellékelte biztonsági tudnivalókat. További biztonsági útmutatásokat az előírásoknak való megfelelést ismertető www.dell.com/regulatory_compliance címen találhat.

A kijelzőegység eltávolítása



MEGJEGYZÉS: Az alábbi ábrák megtekintéséhez elképzelhető, hogy telepítenie kell az Adobe.com webhelyen elérhető Adobe Flash Player alkalmazást.

1. Kövesse a [Mielőtt elkezdene dolgozni a számítógép belsejében](#) című fejezet utasításait.
2. Távolítsa el az [akkumulátort](#).
3. Távolítsa el a [billentyűzetet](#).
4. Távolítsa el a [hozzáférési panelt](#).
5. Válassza le a hangszóró kábelét az alaplapról, majd távolítsa el a kábelvezetőkből.



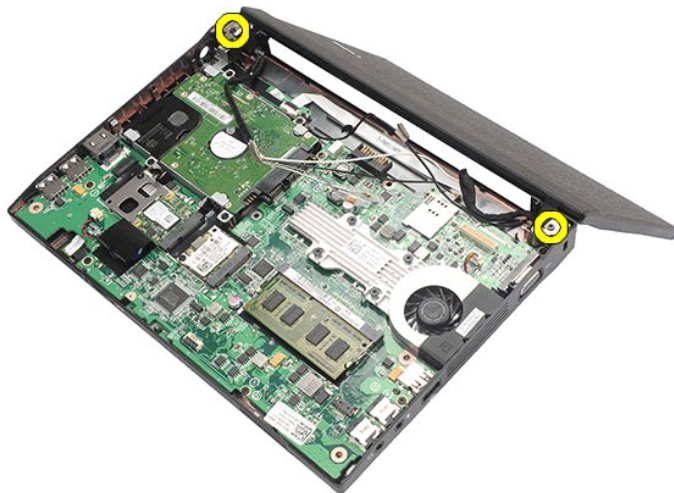
6. Válassza le az antennakábeleket a WLAN kártyáról, majd távolítsa el azokat a kábelvezetőkből.



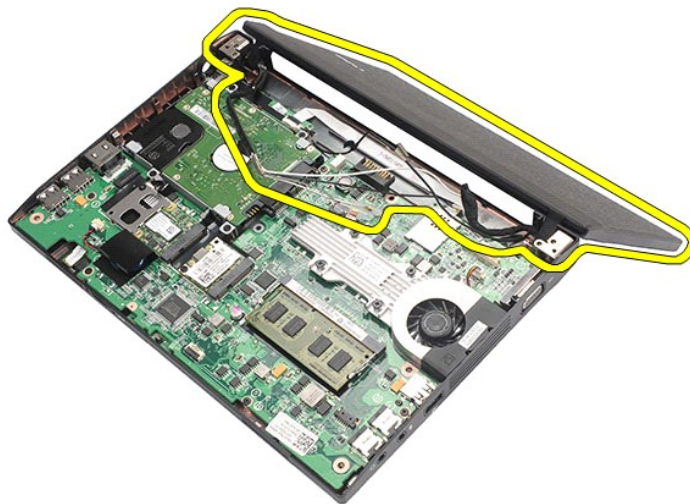
7. Csatlakoztassa le a kijelző adatkábelét az alaplapról.



8. Távolítsa el a kijelzőegységet rögzítő csavarokat.



9. Távolítsa el a kijelzőegységet úgy, hogy a számítógép alja felé csúsztatja azt.



A kijelzőegység visszahelyezése

A kijelzőegység visszahelyezéséhez végezze el a fenti lépéseket fordított sorrendben.

[Vissza a Tartalomjegyzék oldalra](#)

[Vissza a Tartalomjegyzék oldalra](#)

Kijelző előlap

Dell Latitude 2120 Szervizelési kézikönyv

⚠ VIGYÁZAT! A számítógép belsejében végzett munka előtt olvassa el figyelmesen a számítógéphez mellékelte biztonsági tudnivalókat. További biztonsági útmutatásokat az előírásoknak való megfelelést ismertető www.dell.com/regulatory_compliance címen találhat.

A kijelző előlap eltávolítása



📌 MEGJEGYZÉS: Az alábbi ábrák megtekintéséhez elképzelhető, hogy telepítenie kell az Adobe.com webhelyen elérhető Adobe Flash Player alkalmazást.

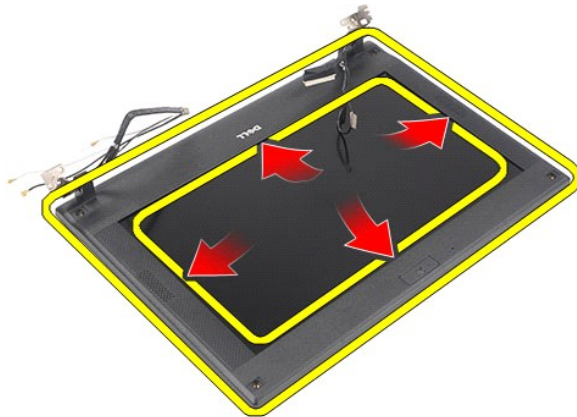
1. Kövesse a [Mielőtt elkezdene dolgozni a számítógép belsejében](#) című fejezet utasításait.
2. Távolítsa el az [akkumulátort](#).
3. Távolítsa el a [billentyűzetet](#).
4. Távolítsa el a [hozzáférési panelt](#).
5. Távolítsa el a [kijelzőegységet](#).
6. Egy műanyag vonalzó segítségével finoman feszítse le, majd távolítsa el a kijelző előlapról a gumból készült csavarfedőket.



7. Távolítsa el a kijelző előlapot a kijelzőegységhez rögzítő csavarokat.



8. A kijelző előlap aljától elindulva válassza le a kijelző előlapot a kijelzőegységről, majd távolítsa el a kijelző előlapot.



A kijelző előlap visszahelyezése

A kijelző előlap visszahelyezéséhez végezze el a fenti lépéseket fordított sorrendben.

[Vissza a Tartalomjegyzék oldalra](#)

[Vissza a Tartalomjegyzék oldalra](#)

A kijelző sarokpántburkolatai

Dell Latitude 2120 Szervizelési kézikönyv

⚠ VIGYÁZAT! A számítógép belsejében végzett munka előtt olvassa el figyelmesen a számítógéphez mellékelte biztonsági tudnivalókat. További biztonsági útmutatásokat az előírásoknak való megfelelést ismertető www.dell.com/regulatory_compliance címen találhat.

A kijelző sarokpántburkolatainak eltávolítása



📄 MEGJEGYZÉS: Az alábbi ábrák megtekintéséhez elképzelhető, hogy telepítenie kell az Adobe.com webhelyen elérhető Adobe Flash Player alkalmazást.

1. Kövesse a [Mielőtt elkezdene dolgozni a számítógép belsejében](#) című fejezet utasításait.
2. Távolítsa el az [akkumulátort](#).
3. Távolítsa el a [billentyűzetet](#).
4. Távolítsa el a [hozzáférési panelt](#).
5. Távolítsa el a [kijelzőegységet](#).
6. Távolítsa el a [kijelző előlapot](#).
7. Billentse le a sarokpántburkolatot a sarokpántról, és távolítsa el a sarokpántburkolatot.



A kijelző sarokpántburkolatainak visszahelyezése

A kijelző sarokpántburkolatainak visszahelyezéséhez végezze el a fenti lépéseket fordított sorrendben.

[Vissza a Tartalomjegyzék oldalra](#)

[Vissza a Tartalomjegyzék oldalra](#)

Kamera

Dell Latitude 2120 Szervizelési kézikönyv

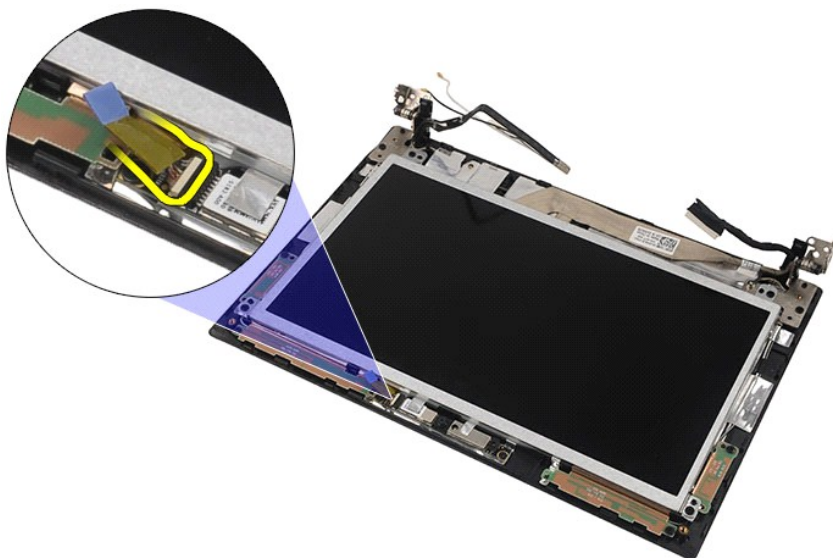
⚠ VIGYÁZAT! A számítógép belsejében végzett munka előtt olvassa el figyelmesen a számítógéphez mellékelte biztonsági tudnivalókat. További biztonsági útmutatásokat az előírásoknak való megfelelést ismertető www.dell.com/regulatory_compliance címen találhat.

A kamera eltávolítása

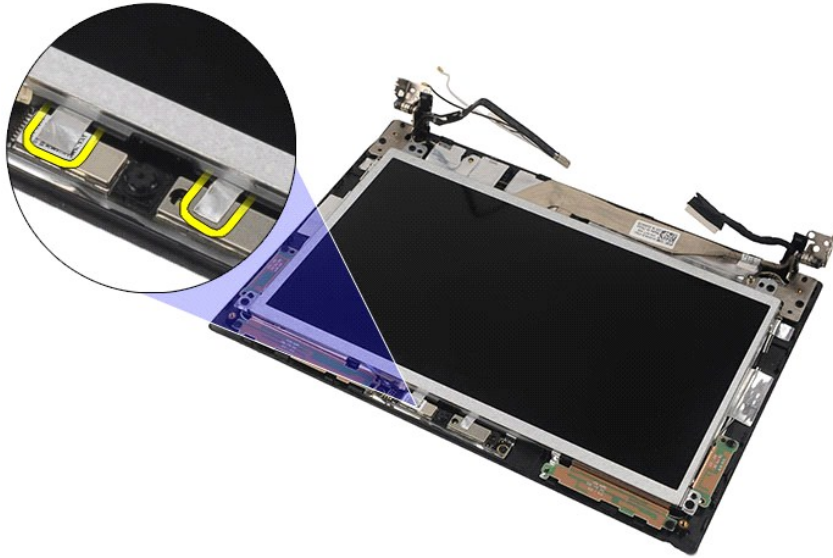


MEGJEGYZÉS: Az alábbi ábrák megtekintéséhez elképzelhető, hogy telepítenie kell az Adobe.com webhelyen elérhető Adobe Flash Player alkalmazást.

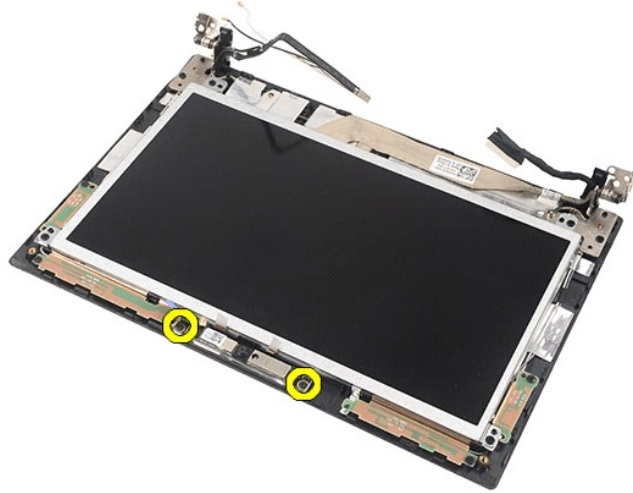
1. Kövesse a [Mielőtt elkezdene dolgozni a számítógép belsejében](#) című fejezet utasításait.
2. Távolítsa el az [akkumulátort](#).
3. Távolítsa el a [billentyűzetet](#).
4. Távolítsa el a [hozzáférési panelt](#).
5. Távolítsa el a [kijelzőegységet](#).
6. Távolítsa el a [kijelző előlapot](#).
7. Válassza le a kábelt a kameramodulról.



8. Válassza le a kamerát a kijelzőegységhez rögzítő ragasztószalagot.



9. Távolítsa el a kamerát a kijelzőegységhez rögzítő csavarokat.



10. Emelje fel a kameramodult a kijelzőegységről való eltávolításához.



A kamera visszahelyezése

A kamera visszahelyezéséhez végezze el a fenti lépéseket fordított sorrendben.

[Vissza a Tartalomjegyzék oldalra](#)

[Vissza a Tartalomjegyzék oldalra](#)

Kijelzőpanel/kijelzőkeret

Dell Latitude 2120 Szervizelési kézikönyv

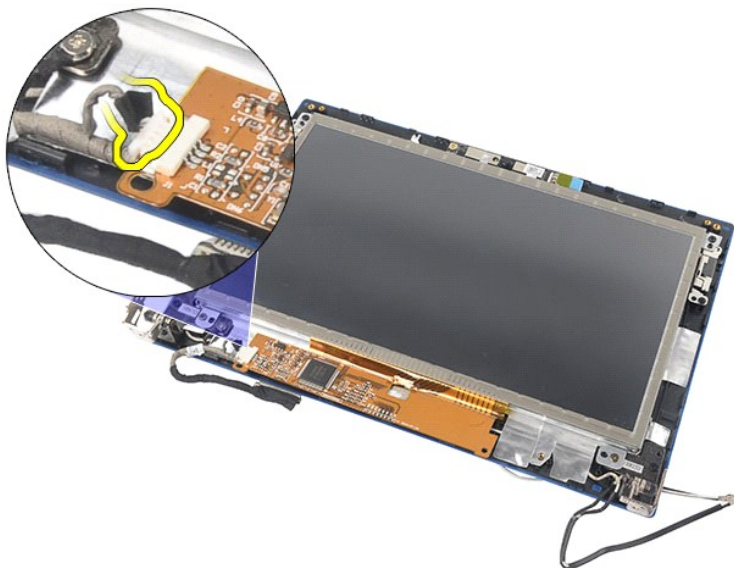
⚠ VIGYÁZAT! A számítógép belsejében végzett munka előtt olvassa el figyelmesen a számítógéphez mellékelte biztonsági tudnivalókat. További biztonsági útmutatásokat az előírásoknak való megfelelést ismertető www.dell.com/regulatory_compliance címen találhat.

A kijelzőpanel/kijelzőkeret eltávolítása

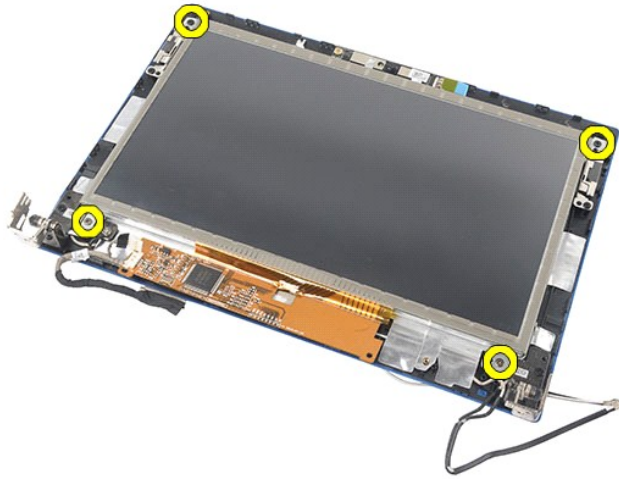


MEGJEGYZÉS: Az alábbi ábrák megtekintéséhez elképzelhető, hogy telepítenie kell az Adobe.com webhelyen elérhető Adobe Flash Player alkalmazást.

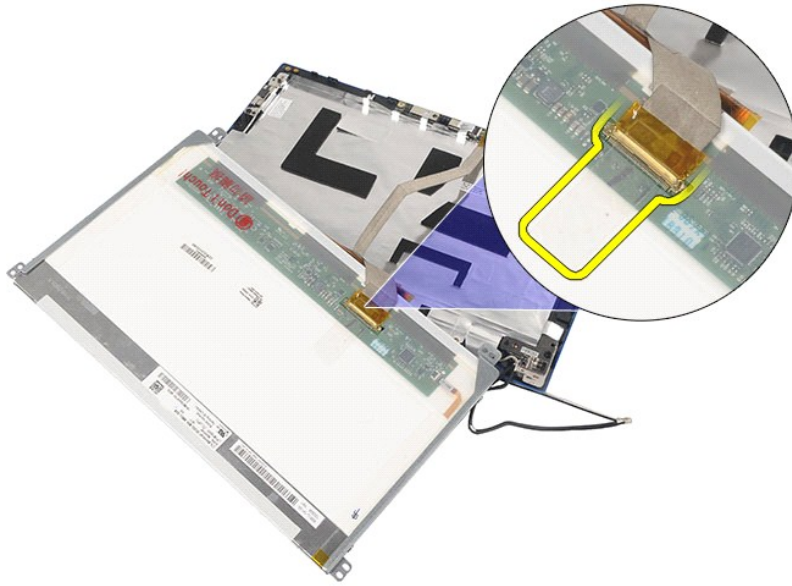
1. Kövesse a [Mielőtt elkezdene dolgozni a számítógép belsejében](#) című fejezet utasításait.
2. Távolítsa el az [akkumulátort](#).
3. Távolítsa el a [billentyűzetet](#).
4. Távolítsa el a [hozzáférési panelt](#).
5. Távolítsa el a [kijelzőegységet](#).
6. Távolítsa el a [kijelző előlapot](#).
7. Válassza le a kijelző érintőképernyő kábelét a kijelzőegységről.



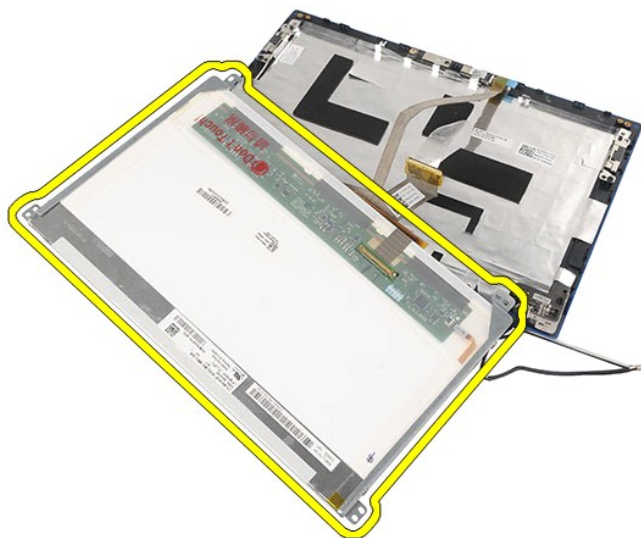
8. Távolítsa el a kijelzőpanelt a kijelzőegységhez rögzítő csavarokat, majd fordítsa át a kijelzőpanelt.



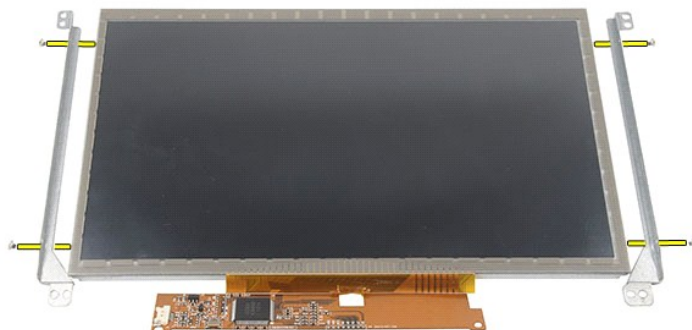
9. Távolítsa el a kijelző adatkábelét a kijelzőpanelről.



10. Távolítsa el a kijelzőpanelt a kijelzőegységről.



11. Távolítsa el a kijelzőkeretet rögzítő csavarokat, majd távolítsa el a kijelzőkeretet a kijelzőegységről.



A kijelzőpanel/kijelzőkeret visszahelyezése

A kijelzőpanel/kijelzőkeret visszahelyezéséhez végezze el a fenti lépéseket fordított sorrendben.

[Vissza a Tartalomjegyzék oldalra](#)

[Vissza a Tartalomjegyzék oldalra](#)

Kijelzőkábel

Dell Latitude 2120 Szervizelési kézikönyv

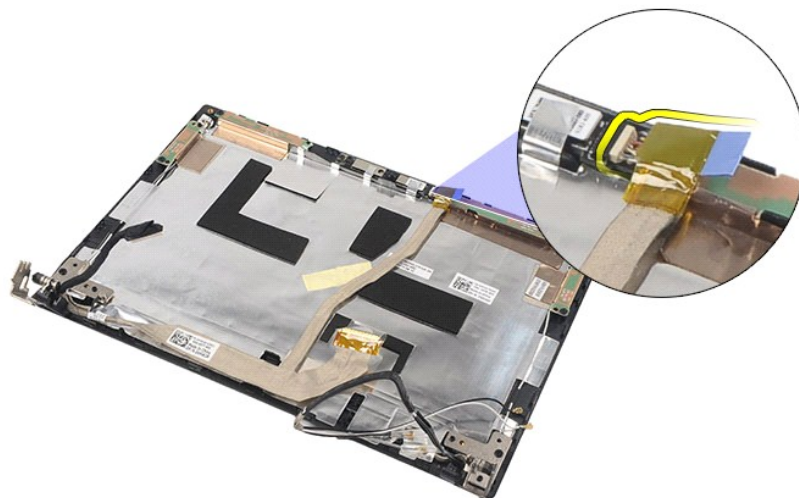
⚠ VIGYÁZAT! A számítógép belsejében végzett munka előtt olvassa el figyelmesen a számítógéphez mellékelte biztonsági tudnivalókat. További biztonsági útmutatásokat az előírásoknak való megfelelést ismertető www.dell.com/regulatory_compliance címen találhat.

A kijelzőkábel eltávolítása

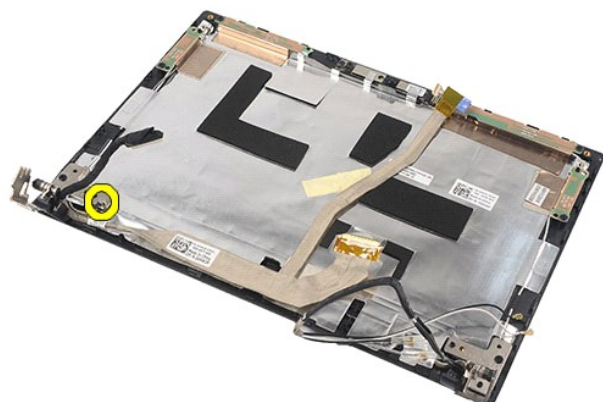


📌 MEGJEGYZÉS: Az alábbi ábrák megtekintéséhez elképzelhető, hogy telepítenie kell az Adobe.com webhelyen elérhető Adobe Flash Player alkalmazást.

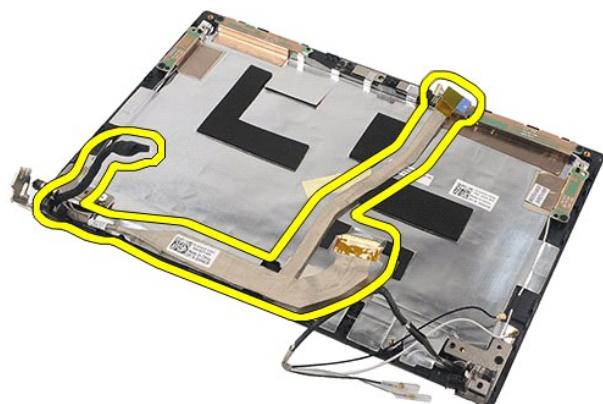
1. Kövesse a [Mielőtt elkezdene dolgozni a számítógép belsejében](#) című fejezet utasításait.
2. Távolítsa el az [akkumulátort](#).
3. Távolítsa el a [billentyűzetet](#).
4. Távolítsa el a [hozzáférési panelt](#).
5. Távolítsa el a [kijelzőegységet](#).
6. Távolítsa el a [kijelző előlapot](#).
7. Távolítsa el a [kijelzőpanelt](#).
8. Válassza le a kamera kábelét a kijelzőegységről.



9. Távolítsa el a földelő rögzítőcsavart a kijelző sarokpántjáról.



10. Távolítsa el a kijelzőkábel a kijelzőegységről.



A kijelzőkábel visszahelyezése

A kijelzőkábel visszahelyezéséhez végezze el a fenti lépéseket fordított sorrendben.

[Vissza a Tartalomjegyzék oldalra](#)

[Vissza a Tartalomjegyzék oldalra](#)

A kijelző sarokpántjai

Dell Latitude 2120 Szervizelési kézikönyv

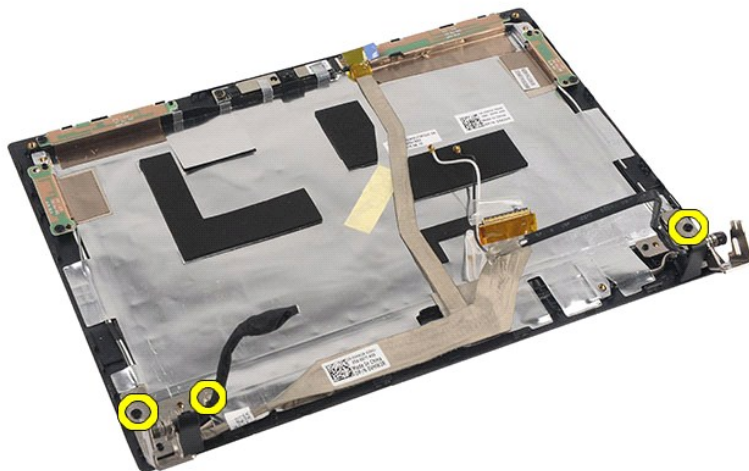
⚠ VIGYÁZAT! A számítógép belsejében végzett munka előtt olvassa el figyelmesen a számítógéphez mellékelt biztonsági tudnivalókat. További biztonsági útmutatásokat az előírásoknak való megfelelést ismertető www.dell.com/regulatory_compliance címen találhat.

A kijelző sarokpántjainak eltávolítása

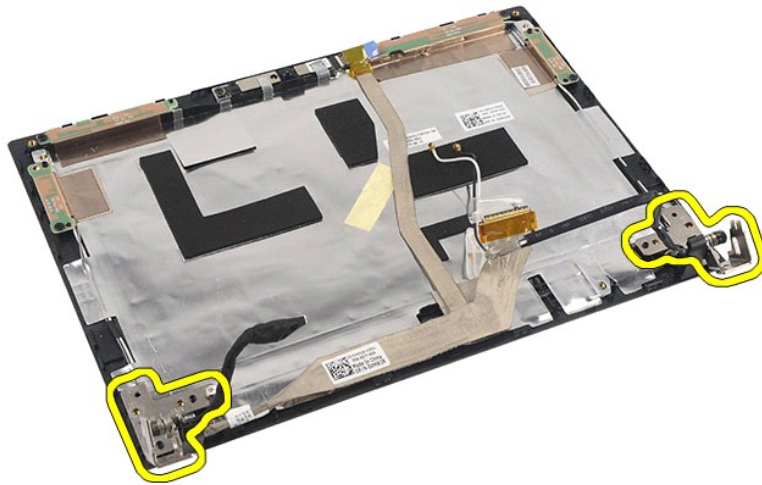


MEGJEGYZÉS: Az alábbi ábrák megtekintéséhez elképzelhető, hogy telepítenie kell az Adobe.com webhelyen elérhető Adobe Flash Player alkalmazást.

1. Kövesse a [Mielőtt elkezdene dolgozni a számítógép belsejében](#) című fejezet utasításait.
2. Távolítsa el az [akkumulátort](#).
3. Távolítsa el a [billentyűzetet](#).
4. Távolítsa el a [hozzáférési panelt](#).
5. Távolítsa el a [kijelzőegységet](#).
6. Távolítsa el a [kijelző előlapot](#).
7. Távolítsa el a [kijelzőpanelt](#).
8. Lazítsa meg a kijelzőkábel rögzítő csavart, és távolítsa el a kijelző sarokpántját a kijelzőegységhez rögzítő csavart.



9. Emelje meg a kijelző sarokpántjait, és távolítsa el a kijelzőegységről.



A kijelző sarokpántjainak visszahelyezése

A kijelző sarokpántjainak visszahelyezéséhez végezze el a fenti lépéseket fordított sorrendben.

[Vissza a Tartalomjegyzék oldalra](#)

[Vissza a Tartalomjegyzék oldalra](#)

Alaplap/Bluetooth modul

Dell Latitude 2120 Szervizelési kézikönyv

⚠ VIGYÁZAT! A számítógép belsejében végzett munka előtt olvassa el figyelmesen a számítógéphez mellékelt biztonsági tudnivalókat. További biztonsági útmutatásokat az előírásoknak való megfelelést ismertető www.dell.com/regulatory_compliance címen találhat.

Az alaplap/Bluetooth modul eltávolítása

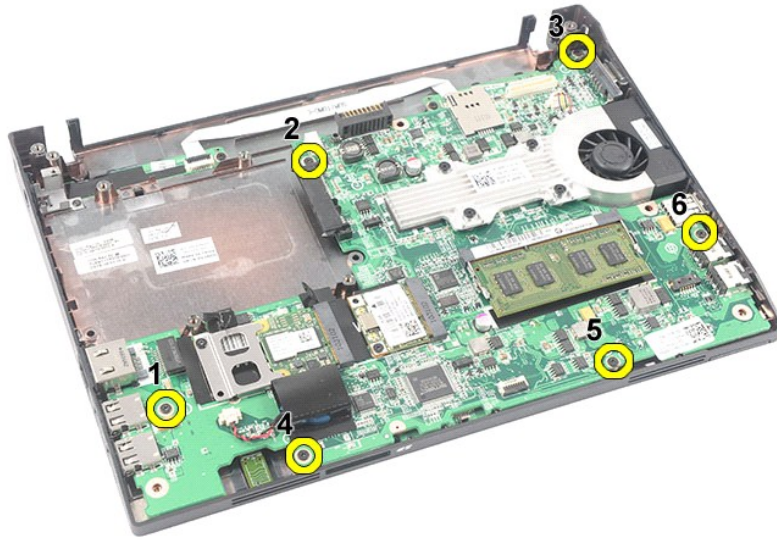


📌 MEGJEGYZÉS: Az alábbi ábrák megtekintéséhez elképzelhető, hogy telepítenie kell az Adobe.com webhelyen elérhető Adobe Flash Player alkalmazást.

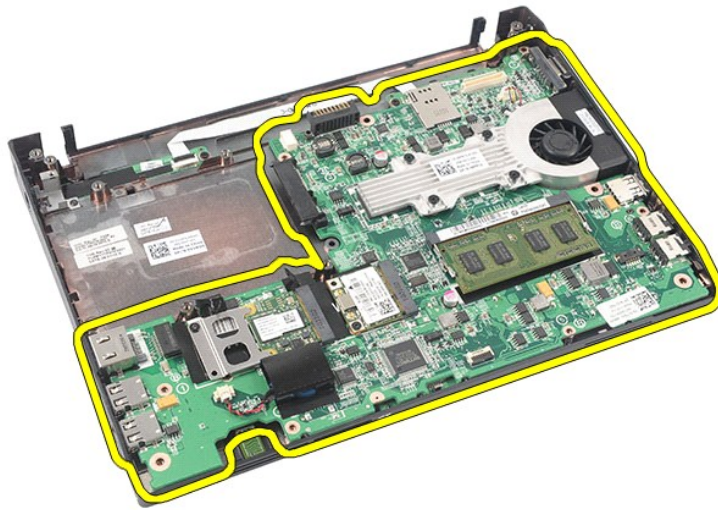
1. Kövesse a [Mielőtt elkezdene dolgozni a számítógép belsejében](#) című fejezet utasításait.
2. Távolítsa el az [akkumulátort](#).
3. Távolítsa el a [billentyűzetet](#).
4. Távolítsa el a [hozzáférési panelt](#).
5. Távolítsa el a [merevlemez-meghajtót](#).
6. Távolítsa el a [WWAN kártyát](#).
7. Távolítsa el a [WLAN kártyát](#).
8. Távolítsa el a [kijelzőegységet](#).
9. Távolítsa el a [hűtőbordát](#).
10. Oldja ki az érintőpad kábelzárját, és válassza le az érintőpad kábelét az alaplapról. Oldja ki a gomb panelének kábelzárját, és válassza le a gomb panelének adatkábelét az alaplapról.



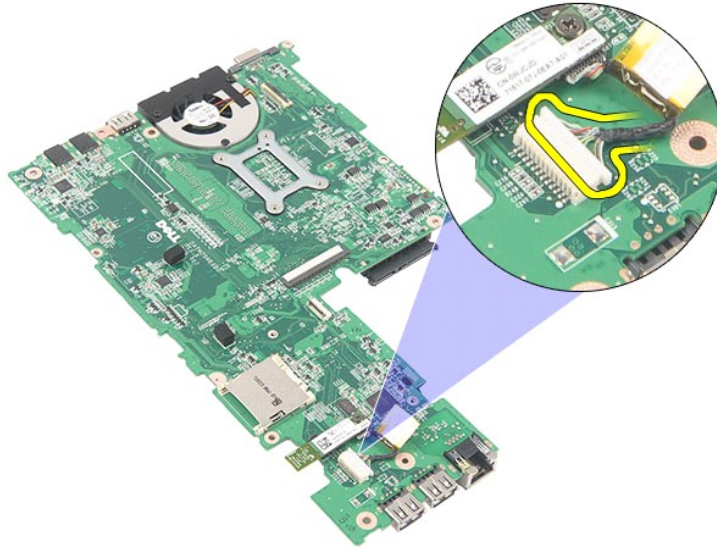
11. Távolítsa el az alaplaptól a helyére rögzítő csavarokat.



12. Az USB portok oldala felől indulva emelje fel és távolítsa el az alaplapot.



13. Válassza le a Bluetooth modul kábelét az alaplapról.



14. Távolítsa el a Bluetooth modult az alaplaphoz rögzítő csavart.



15. Távolítsa el a Bluetooth modult az alaplapról.



Az alaplap/Bluetooth modul visszahelyezése

Az alaplap/Bluetooth modul visszahelyezéséhez végezze el a fenti lépéseket fordított sorrendben.

[Vissza a Tartalomjegyzék oldalra](#)

[Vissza a Tartalomjegyzék oldalra](#)

Secure Digital (SD) kártya

Dell Latitude 2120 Szervizelési kézikönyv

⚠ VIGYÁZAT! A számítógép belsejében végzett munka előtt olvassa el figyelmesen a számítógéphez mellékelt biztonsági tudnivalókat. További biztonsági útmutatásokat az előírásoknak való megfelelést ismertető www.dell.com/regulatory_compliance címen találhat.

Az SD kártya eltávolítása

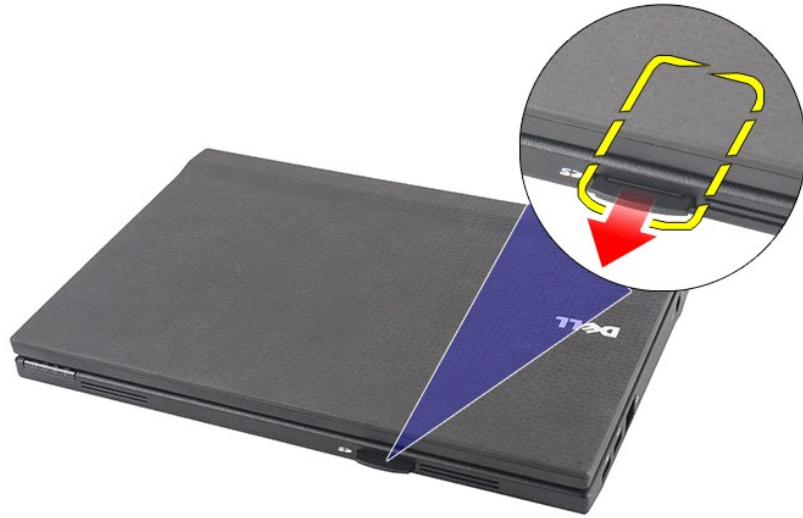


📌 MEGJEGYZÉS: Az alábbi ábrák megtekintéséhez elképzelhető, hogy telepítenie kell az Adobe.com webhelyen elérhető Adobe Flash Player alkalmazást.

1. Kövesse a [Mielőtt elkezdene dolgozni a számítógép belsejében](#) című fejezet utasításait.
2. A kioldásához nyomja meg az SD kártyát.



3. Húzza meg és távolítsa el az SD kártyát a számítógépből.



Az SD kártya visszahelyezése

Az SD kártya visszahelyezéséhez végezze el a fenti lépéseket fordított sorrendben.

[Vissza a Tartalomjegyzék oldalra](#)

[Vissza a Tartalomjegyzék oldalra](#)

SIM kártya

Dell Latitude 2120 Szervizelési kézikönyv

⚠ VIGYÁZAT! A számítógép belsejében végzett munka előtt olvassa el figyelmesen a számítógéphez mellékelt biztonsági tudnivalókat. További biztonsági útmutatásokat az előírásoknak való megfelelést ismertető www.dell.com/regulatory_compliance címen találhat.

A SIM kártya eltávolítása



📌 MEGJEGYZÉS: Az alábbi ábrák megtekintéséhez elképzelhető, hogy telepítenie kell az Adobe.com webhelyen elérhető Adobe Flash Player alkalmazást.

1. Kövesse a [Mielőtt elkezdene dolgozni a számítógép belsejében](#) című fejezet utasításait.
2. Távolítsa el az [akkumulátort](#).
3. A kioldásához nyomja meg a SIM kártyát.



4. Húzza meg és távolítsa el a SIM kártyát a számítógépből.



A SIM kártya visszahelyezése

A SIM kártya visszahelyezéséhez végezze el a fenti lépéseket fordított sorrendben.

[Vissza a Tartalomjegyzék oldalra](#)

[Vissza a Tartalomjegyzék oldalra](#)

Merevlemez-meghajtó gyorsítókártya

Dell Latitude 2120 Szervizelési kézikönyv

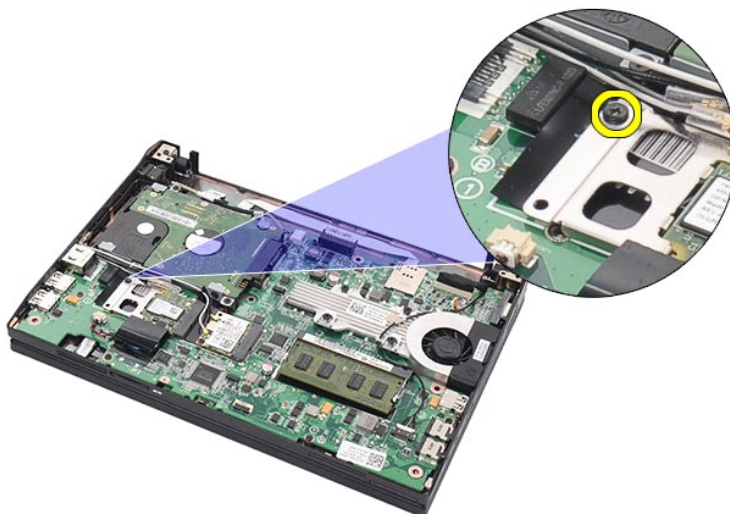
⚠ VIGYÁZAT! A számítógép belsejében végzett munka előtt olvassa el figyelmesen a számítógéphez mellékelt biztonsági tudnivalókat. További biztonsági útmutatásokat az előírásoknak való megfelelést ismertető www.dell.com/regulatory_compliance címen találhat.

A merevlemez-meghajtó gyorsítókártya eltávolítása

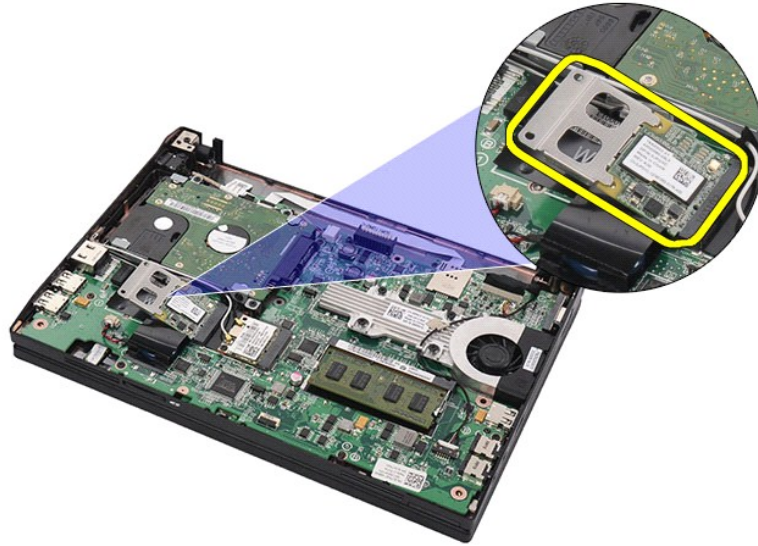


📌 MEGJEGYZÉS: Az alábbi ábrák megtekintéséhez elképzelhető, hogy telepítenie kell az Adobe.com webhelyen elérhető Adobe Flash Player alkalmazást.

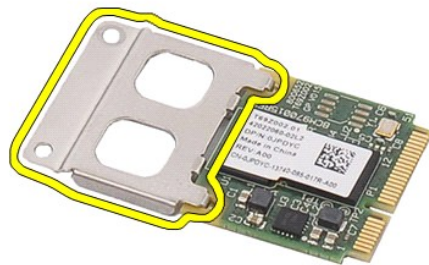
1. Kövesse a [Mielőtt elkezdene dolgozni a számítógép belsejében](#) című fejezet utasításait.
2. Távolítsa el az [akkumulátort](#).
3. Távolítsa el a [billentyűzetet](#).
4. Távolítsa el a [hozzáférési panelt](#).
5. Távolítsa el a csavart, amely a merevlemez-meghajtó gyorsítókártyát az alaplaphoz rögzíti.



6. Távolítsa el a merevlemez-meghajtó gyorsítókártyát a számítógépből.



7. A kártyáról távolítsa el a merevlemez-meghajtó gyorsítókártya fém rögzítőkeretét.



A merevlemez-meghajtó gyorsítókártya visszahelyezése

A merevlemez-meghajtó gyorsítókártya visszahelyezéséhez végezze el a fenti lépéseket fordított sorrendben.

[Vissza a Tartalomjegyzék oldalra](#)

[Vissza a Tartalomjegyzék oldalra](#)

Rendszerbeállítások

Dell Latitude 2120 Szervizelési kézikönyv


- [Áttekintés](#)
- [Belépés a Rendszerbeállításokba](#)
- [Rendszerindító menü](#)
- [Navigációs billentyűparancsok](#)
- [A Rendszerbeállítások menü opciói](#)

Áttekintés

A Rendszerbeállítások a következőkre használhatók:

- 1 Rendszerkonfigurációs adatok módosítása a hardver számítógéphez szerelését, cseréjét vagy eltávolítását követően
- 1 Olyan felhasználó által választható opciók állíthatók be vagy módosíthatók, mint például a felhasználói jelszó
- 1 Megállapítható az aktuális memóriaméret, vagy beállítható a telepített merevlemez típusa

Javasoljuk, hogy a Rendszerbeállítások használata előtt későbbi felhasználás céljából írja le a Rendszerbeállítások képernyőn látható adatokat.

 **FIGYELMEZTETÉS:** Ha nem szakértő szintű felhasználó, ne módosítsa az itt található beállításokat. Bizonyos változtatások a számítógép hibás működését okozhatják.

Belépés a Rendszerbeállításokba

1. Kapcsolja be (vagy indítsa újra) a számítógépet.
2. Amint megjelenik a DELL embléma, azonnal nyomja meg az <F2> billentyűt.

Rendszerindító menü

A Rendszerindító menü listázza a számítógép összes elérhető rendszerindító eszközét. A Rendszerindító menü a következőkre használható:

- 1 A diagnosztika futtatása a számítógépen
- 1 Belépés a Rendszerbeállításokba
- 1 Az indítási sorrend módosítása annak a Rendszerbeállításokban történő állandó módosítása nélkül

A Rendszerindító menü a következőképpen érhető el:

1. Kapcsolja be (vagy indítsa újra) a számítógépet.
2. Amint megjelenik a kék DELL embléma, azonnal nyomja meg az <F12> billentyűt.

Navigációs billentyűparancsok

A rendszerbeállítási képernyőkön történő navigáláshoz használja az alábbi billentyűket:


Navigáció	
Művelet	Billentyű(k)
Mező kibontása és összecsumakása	<Enter>, balra vagy jobbra mutató nyíl
Kilépés a BIOS-ból	<Esc>, Kilépés gomb
Módosítani kívánt mező kiválasztása	<Enter>
Mező módosítása	Végezze el a kívánt módosítást, és kattintson az Alkalmazás gombra
Módosítás visszavonása	<Esc>
Alapértékek visszaállítása	Alapértékek betöltése gomb

A Rendszerbeállítások menü opciói

Az alábbi táblázatok a Rendszerbeállítások program menüopcióit ismertetik:

Általános nyilatkozat	
Opció	Leírás
	<p>Ez a rész a számítógép elsődleges hardverösszetevőit sorolja fel. Ez a szakasz nem tartalmaz konfigurálható lehetőségeket.</p> <ol style="list-style-type: none">1 System Information (Rendszerinformáció)<ul style="list-style-type: none">o BIOS Version (BIOS-verzió)o Service Tag (Szervizcímke)o Asset Tag (Termékcímke)o Ownership Tag (Tulajdonosi címke)1 Memory information (Memória információ)<ul style="list-style-type: none">o Memory Installed (Telepített memória)o Memory Available (Rendelkezésre álló memória)o Memory Speed (Memória sebessége)o Memory Channel Mode (Memóriacsatorna üzemmódja)

System Information (Rendszerinformáció)	<ul style="list-style-type: none"> o Memory Technology (Memóriatechnológia) o DIMM A Size (Az A foglalatban lévő memória mérete) 1 Processor Information (Processzor adatai) <ul style="list-style-type: none"> o Processor Type (Processzor típusa) o Core Count (Magok száma) o Processor ID (Processzorazonosító) o Current Clock Speed (Aktuális órajelsebesség) 1 Device Information (Eszközinformációk) <ul style="list-style-type: none"> o Primary Hard Drive (Elsődleges merevlemez-meghajtó) o Video Controller (Képernyővezérlő) o Video BIOS Version (Képernyővezérlő BIOS-verziója) o Video Memory (Videomemória) o Panel Type (Panel típusa) o Native Resolution (Natív felbontás) o Audio Controller (Audiovezérlő) o Wi-Fi Device (Wi-Fi eszköz) o Cellular Device (Mobil eszköz) o Bluetooth Device (Bluetooth eszköz) o Integrated NIC MAC (Integrált NIC MAC)
Battery Information (Akkumulátor adatai)	Megjeleníti az akkumulátor állapotát és a számítógéphez csatlakoztatott váltóáramú adapter típusát.
Boot sequence (Rendszerindítási sorrend)	<p>Meghatározza, hogy a számítógép milyen sorrendben próbáljon operációs rendszert keresni.</p> <ul style="list-style-type: none"> 1 Diskette drive (Lemez-meghajtó) 1 Internal HDD (Belső merevlemez) 1 USB Storage Device (USB tárolóeszköz) 1 CD/DVD/CD-RW drive (CD/DVD/CD-RW meghajtó) 1 Onboard NIC (Alaplapi NIC) <p>Ez a lista meghatározza, hogy a BIOS milyen sorrendben próbáljon indítható eszközt keresni. Az indítási sorrend módosításához válassza ki a módosítandó eszközt a listából, és kattintson a fel/le nyílra, vagy használja a PgUp/PgDn billentyűket az eszköz pozíciójának módosításához. A jelölőnégyzetek használatával lehetőség van eszközök listából történő kizárására is.</p>
Date/Time (Dátum/Idő)	Az aktuális dátum- és időbeállításokat jeleníti meg. Lehetővé teszi a számítógép dátumának és idejének módosítását.

 **MEGJEGYZÉS:** a System Configuration (Rendszerkonfiguráció) az integrált rendszereszközökkel kapcsolatos opciókat és beállításokat tartalmazza. A számítógéptől és a telepített eszközöktől függően előfordulhat, hogy az alábbiakban felsorolt opciók nem jelennek meg.

Rendszerkonfiguráció	
Opció	Leírás
Integrated NIC (Integrált NIC)	Lehetővé teszi az integrált hálózati vezérlő konfigurálását. A beállítási lehetőségek: Disabled (Letiltva), Enabled (Engedélyezve), Enabled w/PXE (w/PXE engedélyezve) és Enabled w/RPL (w/RPL engedélyezve).
System Management (Rendszerkezelés)	Lehetővé teszi a rendszerkezelési mechanizmus módosítását. A beállítási lehetőségek: Disabled (Letiltva), Alert Only (Csak figyelmeztetés) és ASF 2.0.
SATA Operation (SATA működési mód)	Lehetővé teszi a belső SATA merevlemez-meghajtó vezérlő működési módjának konfigurálását. A beállítási lehetőségek: Disabled (Letiltva), ATA és AHCI.
Miscellaneous Devices (Egyéb eszközök)	<p>A következő eszközök engedélyezését és letiltását teszi lehetővé:</p> <ul style="list-style-type: none"> 1 External USB Port (Külső USB port) 1 Microphone (Mikrofon) 1 Media Card (Médiakártya) 1 Camera (Kamera)
Network Activity LED (Hálózati üzemjelző LED)	<p>Lehetővé teszi a hálózati LED működésének konfigurálását.</p> <p>Az opciók:</p> <ul style="list-style-type: none"> 1 Enable ACPI OS Control (ACPI operációs rendszer vezérlés engedélyezése) — lehetővé teszi az üzemjelző LED ACPI operációs rendszerrel és ACPI illesztőprogrammal történő vezérlését. 1 Wireless LAN Indicator (Vezeték nélküli helyi hálózat jelző) — A hálózati üzemjelző LED mutatja a WLAN működését. 1 Off (KI) — Kikapcsolja a hálózati üzemjelző LED-et. <p>MEGJEGYZÉS: Ubuntu operációs rendszer használata esetén a hálózati üzemjelző LED csak WLAN rádió be/ki jelzőként képes működni, és a Wireless LAN Indicator (Vezeték nélküli helyi hálózat jelző) opciót kell kiválasztani. Bármely más opció kiválasztása letiltja a hálózati üzemjelző LED működését.</p>

Videokártya	
Opció	Leírás
LCD Brightness (LCD fényereje)	Lehetővé teszi a kijelző fényerejének beállítását az áramforrás függvényében (On Battery (Akkumulátoron) és On AC (Hálózati tápellátáson)).

Biztonság	
Opció	Leírás
Admin Password (Rendszergazdai jelszó)	<p>Lehetővé teszi a rendszergazda (admin) jelszó beállítását, módosítását vagy törlését. A rendszergazda jelszóval számos biztonsági funkció engedélyezhető, beleértve az alábbiakat:</p> <ul style="list-style-type: none"> 1 Korlátozza a Rendszerbeállításokban elvégezhető módosításokat 1 Az <F12> Rendszerindító menü listájában szereplő indítóeszközöket korlátozza a „Rendszerindítási sorrend” mezőben engedélyezettettek 1 Letiltja a tulajdonosi és a termékcímke módosítását 1 Helyettesíti a rendszer- és a merevlemez-meghajtó jelszókat

	<p>MEGJEGYZÉS: A rendszergazda jelszót a rendszer- és merevlemez-meghajtó jelszók megadása előtt be kell állítani.</p> <p>MEGJEGYZÉS: A sikeres jelszómódosítás azonnali hatállyal életbe lép.</p> <p>MEGJEGYZÉS: A rendszergazda jelszó törlésével egy időben automatikusan törlődik a rendszerjelszó is.</p>
System Password (Rendszerjelszó)	<p>Lehetővé teszi a rendszerjelszó beállítását, módosítását vagy törlését. Ha be van állítva, a számítógép minden alkalommal, amikor bekapcsol vagy újraindul, kérni fogja a rendszerjelszó megadását.</p> <p>MEGJEGYZÉS: A sikeres jelszómódosítás azonnali hatállyal életbe lép.</p>
Internal HDD Password (Belső merevlemez-meghajtó jelszó)	<p>Ez a mező teszi lehetővé a merevlemez-meghajtón érvényes jelszó beállítását, módosítását vagy törlését. A sikeres módosítások azonnali hatállyal érvénybe lépnek, és a rendszert újra kell indítani. A merevlemez-meghajtó jelszó a merevlemez-meghajtóhoz tartozik, így a merevlemez-meghajtó akkor is védve marad, ha egy másik számítógépbe helyezik be.</p>
Password Bypass (Jelszó kihagyása)	<p>Lehetővé teszi, hogy a számítógép bekapcsolásakor vagy újraindításakor kihagyja a rendszer- és merevlemez-meghajtó jelszók megadását.</p> <p>A Password Bypass (Jelszó kihagyása) a következőkre állítható be: Disabled (Letiltva), Reboot Bypass (Kihagyás újraindításkor), Resume Bypass (Kihagyás visszaálláskor), valamint Reboot & Resume Bypass (Kihagyás újraindításkor és visszaálláskor).</p> <p>MEGJEGYZÉS: A rendszer- és merevlemez-meghajtó jelszók nem hagyhatók ki, amikor a kikapcsolt számítógépet kapcsolja be.</p>
Password Change (Jelszó módosítása)	<p>Lehetővé teszi a rendszer- és merevlemezjelszók módosításának engedélyezését vagy letiltását beállított admin jelszó mellett.</p>
Computrace	<p>Lehetővé teszi az opcionális Computrace szoftver engedélyezését vagy letiltását. A beállítások: Deactivate (Deaktiválás), Disable (Letiltás) és Activate (Aktiválás).</p> <p>MEGJEGYZÉS: az Activate (Aktiválás) és a Disable (Letiltás) opciók használatával a funkció tartósan aktiválható vagy letiltható, a továbbiakban pedig nem módosítható.</p>
CPU XD Support (CPU XD támogatása)	<p>Lehetővé teszi a processzor Végrehajtás-letiltó módjának engedélyezését vagy letiltását.</p> <p>Alapértelmezett beállítás: Enabled (Engedélyezve)</p>

Teljesítmény	
Opció	Leírás
Intel SpeedStep	Engedélyezi vagy letiltja az Intel SpeedStep funkciót.

Power Management (Energiagazdálkodás)	
Opció	Leírás
Wake on AC (Aktiválás váltóáramra történő csatlakoztatáskor)	<p>Lehetővé teszi annak engedélyezését vagy letiltását, hogy a számítógép automatikusan bekapcsoljon, amikor egy váltóáramú adaptert csatlakoztat hozzá.</p>
Auto On Time (Automatikus bekapcsolás ideje)	<p>Lehetővé teszi az idő beállítását, amikor a számítógép automatikusan bekapcsoljon.</p> <p>Beállíthatók azok a napok, amelyeken a számítógép automatikusan bekapcsol. A beállítások: Disabled (Letiltva), Everyday (Minden nap) vagy Weekdays (Munkanapokon).</p> <p>Alapértelmezett beállítás: Disabled (Letiltva)</p>
USB Wake Support (USB általi aktiválás támogatása)	<p>Lehetővé teszi annak engedélyezését vagy letiltását, hogy USB eszköz ébressze a számítógépet készenléti módból.</p> <p>Ez a funkció csak akkor használható, ha a számítógép váltóáramú adapterre csatlakozik. Ha a váltóáramú adaptert készenléti állapotban kihúzza, a BIOS kikapcsolja az összes USB-port tápellátását annak érdekében, hogy energiát takarítson meg.</p>
Wake on LAN (Aktiválás váltóáramra történő csatlakoztatáskor)	<p>Lehetővé teszi, hogy a számítógép egy speciális, helyi hálózati jel hatására bekapcsoljon, vagy egy speciális, vezeték nélküli, helyi hálózati jel hatására hibernált állapotból aktiválódjon. A készenléti állapotból történő aktiválást ez a beállítás nem befolyásolja (azt az operációs rendszerben kell engedélyezni).</p> <ul style="list-style-type: none"> 1 Disabled (Letiltva) — A rendszer nem aktiválódik, ha helyi hálózati vagy vezeték nélküli helyi hálózati jelet kap. 1 LAN Only (Csak helyi hálózat) — A rendszer csak akkor aktiválódik, ha speciális helyi hálózati jelet kap. <p>Az alapértelmezett beállítás a Disabled (Letiltva).</p>
ExpressCharge	<p>Lehetővé teszi az ExpressCharge funkció engedélyezését vagy letiltását.</p> <p>MEGJEGYZÉS: előfordulhat, hogy az ExpressCharge nem minden akkumulátor esetében elérhető.</p>
Charger Behavior (Töltő működése)	<p>Lehetővé teszi az akkumulátortöltő engedélyezését vagy letiltását. Ha le van tiltva, az akkumulátor nem veszít a töltöttségéből, ha a számítógép váltóáramú adapterhez csatlakozik, de nem is töltődik.</p> <p>Alapértelmezett beállítás: Charger Enabled (Töltő engedélyezve)</p>

Az indítás utáni önteszt működése	
Opció	Leírás
Adapter Warnings (Adapter figyelmeztetések)	<p>Lehetővé teszi, hogy bizonyos kapacitású tápegységek használata esetén engedélyezze vagy letiltja a BIOS figyelmeztető üzeneteket. A BIOS akkor jeleníti meg ezeket az üzeneteket, ha olyan tápegységet próbál a számítógépre csatlakoztatni, amelyek a kapacitása túl kicsi a konfiguráció számára.</p> <p>A gyári alapértelmezett beállítás az Enable Adapter Warnings (Adapter figyelmeztetések engedélyezése).</p>
Keypad (Embedded) (Beágyazott)	<p>Lehetővé teszi egy vagy két módozat kiválasztását a belső billentyűzetbe beágyazott billentyűzet engedélyezésére.</p> <ul style="list-style-type: none"> 1 Fn Key Only (Csak az Fn gomb) — A számbillentyűzet csak az <Fn> billentyű nyomva tartásakor működik. 1 By Num Lk — A számbillentyűzet akkor működik, ha (1) a Num Lock LED világít, és (2) nincs külső billentyűzet csatlakoztatva. Megjegyzés: Előfordulhat, hogy a rendszer nem érzékeli azonnal a csatlakoztatott külső billentyűzet eltávolítását.

számbillentyűzet)	<p>MEGJEGYZÉS: Amikor a Rendszerbeállítások fut, ez a mező nem érvényes — a Rendszerbeállítások az Fn Key Only (Csak Fn gomb) üzemmódban működik.</p> <p>Alapértelmezett beállítás: Fn Key Only (Csak Fn gomb).</p>
Numlock LED	<p>Lehetővé teszi a Num Lock LED engedélyezését vagy letiltását a számítógép indulásakor.</p> <p>Alapértelmezett beállítás: Enabled (Engedélyezve).</p>
USB Emulation (USB emuláció)	<p>Meghatározza, hogy a BIOS hogyan kezelje az USB eszközöket. Az USB emuláció az indítási önteszt során mindig engedélyezve van.</p> <p>Az alapértelmezett beállítás az Enabled (Engedélyezve).</p>
Fn Key Emulation (Fn billentyű emuláció)	<p>Ebben a mezőben engedélyezheti, hogy a külső PS/2 billentyűzet <Scroll Lock> billentyűje a számítógép belső billentyűzetének <Fn> billentyűjével azonos módon legyen használható.</p> <p>MEGJEGYZÉS: Az USB-billentyűzetek ACPI operációs rendszer (például Microsoft Windows XP) használata esetén nem tudják emulálni az <Fn> billentyűt. Az USB billentyűzetek az <Fn> billentyűt csak akkor emulálják, ha a rendszer nem ACPI üzemmódban van (pl. a DOS futtatása közben).</p> <p>Alapértelmezett beállítás: Enabled (Engedélyezve).</p>
Fast Boot (Gyorsindítás)	<p>Lehetővé teszi a Gyorsindítás funkció engedélyezését vagy letiltását. A következő opciók elérhető:</p> <ul style="list-style-type: none"> 1 Minimal (Minimális) — Gyorsindítás, kivéve akkor, ha a BIOS frissült, a memória módosult, vagy az előző indítási önteszt nem fejeződött be. 1 Thorough (Alapos) — A teljes indítási folyamat végrehajtása. 1 Auto (Automatikus) — A beállítást az operációs rendszer szabályozza (ez csak akkor működik, ha az operációs rendszer támogatja az egyszerű indító jelzőbitet). <p>Alapértelmezett beállítás: Minimal (Minimális)</p>

Vezeték nélküli kapcsolat	
Opció	Leírás
Wireless Devices (Vezeték nélküli eszközök)	Lehetővé teszi a következő belső, vezeték nélküli eszközök engedélyezését vagy letiltását: WWAN, WLAN és Bluetooth .

Karbantartás	
Opció	Leírás
Service Tag (Szervizcímke)	<p>Megjeleníti a számítógép szervizcímkejét. Ha valamilyen okból a szervizcímke nem volt beállítva, ezt a mezőt felhasználhatja a szervizcímke beállítására.</p> <p>Ha a rendszerhez nincs szervizcímke beállítva, a számítógép automatikusan megjeleníti ezt a képernyőt, amikor belép a Rendszerbeállításokba. Ekkor meg kell adnia a szervizcímket.</p>
Asset Tag (Termékcímke)	Ebben a mezőben hozhatja létre a számítógép termékcímkejét. A mező csak akkor frissíthető, ha a termékcímke nincs még beállítva.

Rendszernaplók	
Opció	Leírás
BIOS Events (BIOS események)	Ez a mező teszi lehetővé a BIOS indítási önteszt eseményeinek megtekintését és törlését. A mező tartalmazza az esemény dátumát és időpontját, valamint a LED-kódot.
DellDiag Events (BIOS események)	Ebben a mezőben tekintheti meg a Dell Diagnostics és a PSA diagnosztikai eredményeit. Ez tartalmazza a dátumot és időpontot, a futtatott diagnosztikát és verziót, valamint az eredményül kapott kódot.
Thermal Events (Hővel kapcsolatos események)	Ebben a mezőben tekintheti meg és törölheti a hővel kapcsolatos eseményeket. A mező tartalmazza a dátumot és az időpontot, valamint az esemény nevét.
Power Events (Tápellátással kapcsolatos események)	Ebben a mezőben tekintheti meg és törölheti a tápellátással kapcsolatos eseményeket. A mező tartalmazza az esemény dátumát és időpontját, valamint a tápellátás állapotát és okát.

[Vissza a Tartalomjegyzék oldalra](#)

Diagnosztika

Dell Latitude 2120 Szervizelési kézikönyv

- [Az eszközök állapotjelző fényei](#)
- [Az akkumulátor állapotjelző fényei](#)
- [Az akkumulátor töltöttsége és állapota](#)
- [A billentyűzet állapotjelző fényei](#)
- [LED hibakódok](#)

Az eszközök állapotjelző fényei



Bekapcsol, amikor a számítógépet bekapcsolják, és villog, amikor a számítógép energiatakarékos üzemmódban van.



Bekapcsol, amikor a számítógép adatokat olvas vagy ír.



Folyamatosan világít vagy villog az akkumulátor állapotának jelzése érdekében.



Akkor világít, ha a vezeték nélküli hálózat engedélyezett.

Az akkumulátor állapotjelző fényei

Ha a számítógép elektromos dugaszolóaljzathoz csatlakozik, az akkumulátor állapotjelző fényei az alábbi módon működnek:

- Felváltva villogó sárga és kék fény** — Egy nem hitelesített és nem támogatott, nem-Dell tápegységet csatlakoztattak a számítógéphez.
- Villogó sárga fény és folyamatosan világító kék fény** — Időszakos akkumulátorhiba, miközben csatlakoztatva van a váltóáramú adapter.
- Folyamatosan villogó sárga fény** — Végzetes akkumulátorhiba, miközben csatlakoztatva van a váltóáramú adapter.
- Nem világít** — Az akkumulátor teljes feltöltés üzemmódban van, a váltóáramú adapter csatlakoztatva van.
- Kék fénnel világít** — Az akkumulátor töltés módban van, a váltóáramú adapter csatlakoztatva van.

Az akkumulátor töltöttsége és állapota

Az akkumulátor töltésének ellenőrzéséhez nyomja meg, majd engedje el az akkumulátor töltésmérőjének állapotgombját, hogy világítani kezdjenek a töltöttségi szintet jelző fények. Minden jelzőfény körülbelül a 20 százalékát jelzi az akkumulátor teljes töltöttségének. Ha például négy fény világít, az akkumulátor töltöttségi szintje 80 százalék. Ha egy fény sem világít, az akkumulátor teljesen lemerült.

Az akkumulátor állapotának töltésmérővel történő ellenőrzéséhez nyomja meg, és tartsa nyomva legalább három másodpercig a töltésmérő állapotgombját. Ha nem világít egyik fény sem, az akkumulátor állapota megfelelő, az eredeti kapacitásának több, mint 80 százaléka. Minden egyes fény fokozatos csökkenést jelez. Ha öt jelzőfény világít, az eredeti kapacitásnak már csak kevesebb mint 60 százaléka használható, az akkumulátor lassan cserére szorul.

A billentyűzet állapotjelző fényei

A billentyűzet fölött elhelyezett zöld fények a következőket jelzik:



Akkor világít, ha a számbillentyűzet engedélyezve van.



Akkor világít, ha a Caps Lock funkció engedélyezve van.









Akkor világít, ha a Scroll Lock funkció engedélyezve van.

LED hibakódok

A következő táblázatban azok a lehetséges LED-kódok szerepelnek, amelyek akkor jelenhetnek meg, ha a számítógép nem végez indítási tesztet (POST).

Megjelenés	Leírás	Következő lépés
VILÁGÍT-VILLOG-VILLOG 	Nem található SODIMM-memória a gépben	<ol style="list-style-type: none">Helyezzen be támogatott memóriamodulokat.Ha már van memória a számítógépben, helyezze be egyenként újra a modulokat.Próbáljon ki másik számítógépből származó, biztosan jól működő memóriát, vagy cserélje ki a memóriamodult.Cserélje ki az alaplapot.
VILLOG-VILÁGÍT-VILÁGÍT 	Alaplaphiba	<ol style="list-style-type: none">Cserélje ki az alaplapot.
VILLOG-VILÁGÍT-VILLOG		

	LCD panel hiba	<ol style="list-style-type: none"> 1. Csatlakoztassa újra az LCD kábelt. 2. Cserélje ki az LCD panelt. 3. Cserélje ki a videokártyát/alaplapot.
<p style="text-align: center;">SÖTÉT-VILLOG-SÖTÉT</p> 	Memóriakompatibilitási hiba	<ol style="list-style-type: none"> 1. Helyezzen be kompatibilis memóriamodulokat. 2. Amennyiben két modul van a számítógépben, az egyiket távolítsa el, és ellenőrizze, hogy működik-e. Helyezze be a másik memóriamodult is ugyanabba a bővítőhelybe, és ellenőrizze, hogy működik-e. Ellenőrizze a fent leírt módszerrel a másik bővítőhelyet is. 3. Cserélje ki a memóriát. 4. Cserélje ki az alaplapot.
<p style="text-align: center;">VILÁGÍT-VILLOG-VILÁGÍT</p> 	A rendszer érzékeli a memóriát, de az hibás	<ol style="list-style-type: none"> 1. Vegye ki, majd helyezze vissza a memóriát. 2. Amennyiben két modul van a számítógépben, az egyiket távolítsa el, és ellenőrizze, hogy működik-e. Helyezze be a másik memóriamodult is ugyanabba a bővítőhelybe, és ellenőrizze, hogy működik-e. Ellenőrizze a fent leírt módszerrel a másik bővítőhelyet is. 3. Cserélje ki a memóriát. 4. Cserélje ki az alaplapot.
<p style="text-align: center;">VILLOG-VILLOG-VILLOG</p> 	Alaplahiba	<ol style="list-style-type: none"> 1. Cserélje ki az alaplapot.
<p style="text-align: center;">SÖTÉT-VILÁGÍT-SÖTÉT</p> 	Tárolóeszköz hiba	<ol style="list-style-type: none"> 1. Vegye ki, majd helyezze be újra a merevlemez-meghajtót. 2. Cserélje ki a merevlemez-meghajtót. 3. Cserélje ki az alaplapot.
<p style="text-align: center;">VILLOG-VILLOG-VILÁGÍT</p> 	Videokártya hiba	<ol style="list-style-type: none"> 1. Cserélje ki az alaplapot.

[Vissza a Tartalomjegyzék oldalra](#)

[Vissza a Tartalomjegyzék oldalra](#)

Alkatrészek beszerelése és cseréje

Dell Latitude 2120 Szervizelési kézikönyv


- [Secure Digital \(SD\) kártya](#)
 - [SIM kártya](#)
 - [Hozzáférési panel](#)
 - [Gombelem](#)
 - [WWAN kártya](#)
 - [Hűtőborda](#)
 - [Egyenáramú tápkábel](#)
 - [A kijelző sarokpántburkolatai](#)
 - [Kijelző/kijelzőkeretek](#)
 - [Kijelző sarokpánt](#)
 - [Alaplap/Bluetooth modul](#)
 - [Akkumulátor](#)
 - [Billentyűzet](#)
 - [Memória](#)
 - [WLAN kártya](#)
 - [Merevlemez-meghajtó gyorsítókártya](#)
 - [Merevlemez-meghajtó/merevlemez-meghajtó keret](#)
 - [Kijelzőegységet](#)
 - [Kijelző előlap](#)
 - [Kamera](#)
 - [Kijelzőkábel](#)
-

[Vissza a Tartalomjegyzék oldalra](#)

[Vissza a Tartalomjegyzék oldalra](#)

Műszaki adatok

- [Rendszerinformáció](#)
- [Memória](#)
- [Hang](#)
- [Portok és csatlakozók](#)
- [Kijelző](#)
- [Érintőpad](#)
- [Váltóáramú adapter](#)
- [Fizikai](#)
- [Processzor](#)
- [Videokártya](#)
- [Kommunikáció](#)
- [Meghajtók](#)
- [Billentyűzet](#)
- [Akkumulátor](#)
- [Környezeti feltételek](#)

 **MEGJEGYZÉS:** A kínált opciók régióként eltérőek lehetnek. A számítógép konfigurációjával kapcsolatos további információkért kattintson a **Start** → **Súgó és támogatás** pontjára, és válassza a számítógéppel kapcsolatos információk megjelenítését.

Rendszerinformáció	
Chipkészlet	Intel NM10 Express Chipkészlet
DRAM-busz szélesség	64 bit
Flash EPROM	2 MB
PCI-e busz	x1 PCI Express, 4 port

Processzor	
Típusok	Intel Atom
L1 gyorstár	32 kB utasításonként, 24 kB visszairó adatgyorsító tár
L2 gyorsítótár	512 kB

Memória	
Típus	DDR2 SDRAM
Sebesség	667 MHz
Csatlakozók	egy SODIMM bővíthely
Memóriamodul kapacitásai	1 GB vagy 2 GB
Minimális memóriaméret	1 GB
Maximális memóriaméret	2 GB

Videokártya	
Típus	Intel UMA grafikus kártya (processzorba integrált)
Vezérlő	Intel grafikus médiagyorsító
Kimenet	15 tűs VGA-csatlakozó

Hang	
Típus	kétcsatornás, integrált hang
Vezérlő	Realtek ALC269
Hangszórók	kettő
Belső hangszóróerősítő	2 W csatornánként
Hangerőszabályzás	médiavezérlő gombok és programmenük

Kommunikáció	
Hálózati adapter	Gigabit Ethernet
Vezeték nélküli kapcsolat	vezeték nélküli helyi hálózat (WLAN) vezeték nélküli nagy kiterjedésű hálózat (WWAN) világmeretű együttműködés a mikrohullámú hozzáférésért (WiMAX) Bluetooth

Portok és csatlakozók	
Hang	mikrofoncsatlakozó, sztereó fejhallgató- és hangszóró-csatlakozó
Videokártya	15 tűs VGA-csatlakozó
Hálózati adapter	RJ-45 csatlakozó
USB	három USB 2.0-kompatibilis csatlakozó
Memóriakártya-olvasó	3 az 1-ben memóriakártya-olvasó

Meghajtók	
-----------	--

Merevlemez-meghajtó	2,5" méretű SATA 2 merevlemez
---------------------	-------------------------------

Kijelző	
Típus	WSVGA (1024 x 600 képpont) és HD (1366 x 768 képpont), nagy felbontású, csillogásmentes (AG), fehér fényt kibocsátó dióda (WLED)
Méret:	10,1 hüvelyk
Aktív terület (X/Y)	
WSVGA	222,72 mm x 125,28 mm
HD	222,73 mm x 125,22 mm
Méretetek	
Magasság	235,00 mm
Szélesség	143,00 mm
Átló	256,00 mm
Maximális felbontás	1366 x 768 262 ezer színnel
Maximális fényesség	250 nit
Működési szög	
WSVGA	Vízszintes – 40°/40°, függőleges – 15°/30°
HD	Vízszintes – 40°/40°, függőleges – 10°/30°
Frissítési frekvencia	60 Hz
Látószög	
Vízszintes	40°/40°
Függőleges	13°/35°
Képpontméret	0,2148 mm
Vízszintes	0,21750 mm x 0,20880 mm
Függőleges	0,16305 mm x 0,16305 mm

Billentyűzet	
Billentyűk száma	Egyesült Államok: 83 billentyű Egyesült Királyság: 84 billentyű Brazília: 85 billentyű Japán: 87 billentyű
Elrendezés	QWERTY/AZERTY/Kanji

Érintőpad	
Aktív terület	
X tengely	60,40 mm
Y tengely	34,00 mm

Akkumulátor	
Típus	3 cellás „intelligens” lítiumion akkumulátor (28 wattóra) 6 cellás „intelligens” lítiumion akkumulátor (56 wattóra)
Töltési idő kikapcsolt számítógép esetében	az akkumulátor töltöttségének körülbelül 80%-át eléri 1 órással töltéssel (teljesen kisütött akkumulátor esetén)
Üzemidő	az akkumulátor üzemideje függ az üzemi körülményektől, és jelentősen csökkenhet bizonyos nagy áramfelvételi körülmények között.
Élettartam	körülbelül 300 töltési és lemerítési ciklus
Mélység	
3 cellás	40,50 mm
6 cellás	48,13 mm
Magasság	
3 cellás	23,24 mm
6 cellás	42,46 mm
Szélesség	
3 cellás	204,00 mm
6 cellás	204,00 mm
Súly	
3 cellás	185 g – 190 g
6 cellás	340 g – 350 g
Tápfeszültség	11,1 VDC (6 cellás és 3 cellás)

Hőmérséklet-tartomány	
Működési	0 °C és 35 °C között
Tárolási	-40 °C és 65 °C között
Gombelem	3 V-os CR2032 lítium gomelem

Váltóáramú adapter	
Bemeneti feszültség	100 VAC – 240 VAC
Bemeneti áramerősség (maximális)	1,5 A
Bemeneti frekvencia	50 Hz – 60 Hz
Kimeneti teljesítmény	65 W
Kimeneti áramerősség	4,34 A (maximális 4 másodperces impulzusnál) 3,34 A (folyamatos)
Mélység	66,00 mm
Magasság	16,00 mm
Szélesség	127,00 mm
Hőmérséklet-tartomány	
Működési	0 °C és 35 °C között
Tárolási	-40 °C és 65 °C között

Fizikai	
Magasság	
érintőképernyő nélkül	22,50 mm – 39,90 mm
érintőképernyővel	24,10 mm – 41,50 mm
Szélesség	265,00 mm
Mélység	187,00 mm
Súly	
(3 cellás akkumulátor érintőképernyő nélkül)	1,30 kg
(6 cellás akkumulátor érintőképernyő nélkül)	1,50 kg

Környezeti feltételek	
Hőmérséklet-tartomány	
Működési	0 °C és 35 °C között
Készenléti	-40 °C és 65 °C között
Relatív páratartalom (maximális)	
Működési	10% és 90% között (nem lecsapódó)
Készenléti	20% és 95% között (nem lecsapódó)
Magasság (maximum):	
Működési	-15,20 m – 3048 m
Tárolási	-15,20 m – 10 668 m
Maximális rezgés	
Működési	0,66 Grms (2 Hz – 600 Hz)
Készenléti	1,30 Grms (2 Hz – 600 Hz)
MEGJEGYZÉS: A rezgés mérése a felhasználói környezetet szimuláló, véletlenszerű rezgési spektrum használatával történik.	
Maximális ütődés	
Működési	110 G (2 ms)
Készenléti	160 G (2 ms)
MEGJEGYZÉS: Az ütődés mérése a merevlemez-meghajtó fejének alaphelyzetében történik, egy 2 milliszekundumos fél-színusz hullám erejéig.	

[Vissza a Tartalomjegyzék oldalra](#)

A számítógépen végzett munkák

Dell™ Latitude™ 2120 Servizelési kézikönyv

- [Mielőtt elkezdené dolgozni a számítógép belsejében](#)
- [Ajánlott eszközök](#)
- [A számítógép kikapcsolása](#)
- [Miután befejezte a munkát a számítógép belsejében](#)

Mielőtt elkezdené dolgozni a számítógép belsejében

A számítógép esetleges károsodásának elkerülése és saját biztonsága érdekében tartsa be az alábbi biztonsági irányelveket. Ha másképp nincs jelezve, a jelen dokumentumban leírt minden művelet a következő feltételek teljesülését feltételezi:

1. Elolvasta a számítógéphez mellékelt biztonsággal kapcsolatos tudnivalókat.
1. A számítógép összetevőinek visszaszerelése vagy – ha a komponenst külön vásárolták meg – beépítése az eltávolítási eljárás lépéseinek ellentétes sorrendben történő végrehajtásával végezhető el.

⚠ VIGYÁZAT! A számítógép belsejében végzett munka előtt olvassa el figyelmesen a számítógéphez mellékelt biztonsági tudnivalókat. További biztonsági útmutatásokat az előírásoknak való megfelelést igazoló www.dell.com/regulatory_compliance címen találhat.

⚠ FIGYELMEZTETÉS: Számos javítási munkát csak hivatalos szakember végezhet el. Ön csak azokat a hibaelhárítási és egyszerű javítási munkákat végezheti el, amelyeket a termék dokumentációja engedélyez, vagy amelyekre a szerviz vagy támogató csoport online vagy telefonon utasítást ad. A Dell által jóvá nem hagyott szerviztevékenységre a garanciavállalás nem vonatkozik. Olvassa el és kövesse a termékhez mellékelt biztonsági előírásokat.

⚠ FIGYELMEZTETÉS: Az elektrosztatikus kisülések elkerülése érdekében földelje le magát egy csuklópánttal, vagy időközönként érjen hozzá egy festetlen fémfelülethez, például a számítógép hátulján lévő csatlakozóhoz.

⚠ FIGYELMEZTETÉS: Bánjon óvatosan a komponensekkel és kártyákkal. Ne érjen hozzá a kártyán lévő komponensekhez vagy érintkezőkhöz. A kártyát tartsa a szélénél vagy a fém szerelőkeretnél fogva. A komponenseket, például a processzort, ne az érintkezőknél, hanem a szélükénél fogja meg.

⚠ FIGYELMEZTETÉS: A kábelek kihúzásakor ne a kábelt, hanem a csatlakozót vagy a húzófület húzza meg. Néhány kábel csatlakozója rögzítőfülekkel rendelkezik, ha ilyen kábelt választ le, akkor nyomja meg a rögzítőfüleket, mielőtt leválasztaná a kábelt. Miközben széthúzza a csatlakozókat, tartsa azokat egyenesen, hogy ne görbüljenek el a csatlakozóktól. A kábelek csatlakoztatása előtt ellenőrizze mindkét csatlakozó megfelelő helyzetét és beállítását is.

📄 MEGJEGYZÉS: A számítógép színe és bizonyos alkatrészek különbözhetnek a dokumentumban láthatótól.

A számítógép károsodásának elkerülése érdekében végezze el az alábbi műveleteket, mielőtt a számítógép belsejébe nyúl:

1. Gondoskodjon róla, hogy a munkafelület kellően tiszta és sima legyen, hogy megelőzze a számítógép fedelének karcolódását.
2. Kapcsolja ki a számítógépet (lásd [A számítógép kikapcsolása](#) című részt).
3. Távolítsa el az ExpressCard- vagy Smart Card-kártyákat a megfelelő bővítményekből.
4. Ha a számítógép olyan dokkolóhoz csatlakozik, mint az opcionális médiabázis vagy lapos akkumulátor, szüntesse meg a dokkolást.

⚠ FIGYELMEZTETÉS: a hálózati kábel kihúzásakor először a számítógépből húzza ki a kábelt, majd a hálózati eszközből.

5. Húzzon ki minden hálózati kábelt a számítógépből.
6. Áramtalanítsa a számítógépet és minden csatolt eszközt.
7. Zárja le a képernyőt, és sima munkafelületen fordítsa a számítógépet fejjel lefelé.

⚠ FIGYELMEZTETÉS: az alaplapp sérülésének elkerülése érdekében a számítógép szerelése előtt távolítsa el a fő akkumulátort.

8. Távolítsa el a fő [akkumulátort](#).
9. Fordítsa a számítógépet normál helyzetbe.
10. Nyissa ki a kijelzőt.
11. Az alaplapp lefedéséhez nyomja meg a tápfeszültség gombot.

⚠ FIGYELMEZTETÉS: Az elektromos áramütés elkerülése érdekében a kijelző kinyitása előtt mindig húzza ki a számítógép tápkábelét.

⚠ FIGYELMEZTETÉS: Mielőtt bármihez is hozzányúlna a számítógép belsejében, földelje le saját testét úgy, hogy megérint egy festetlen fémfelületet a számítógép hátulján. Munka közben időről időre érintsen meg egy festetlen fémfelületet, hogy levezze az időközben felgyűlt statikus elektromosságot, ami károsíthatná a belső alkatrészeket.

12. Távolítsa el a [merevlemez-meghajtót](#).

Ajánlott eszközök

A jelen dokumentumban szereplő eljárások a következő eszközöket igényelhetik:


1. Kis, lapos élű csavarhúzó
1. #0 csillagcsavarhúzó
1. #1 csillagcsavarhúzó
1. Kis műanyag vonalzó
1. A BIOS frissítő program CD-je

A számítógép kikapcsolása


⚠ FIGYELMEZTETÉS: az adatvesztés elkerülése érdekében a számítógép kikapcsolása előtt mentsen és zárjon be minden megnyitott fájlt, és lépjen ki minden programból.

1. Állítsa le az operációs rendszert:

Windows® 7 operációs rendszerben:

Kattintson a **Start**  gombra, majd a **Shut Down** (Leállítás) lehetőségre.

Windows Vista® operációs rendszerben:

Kattintson a **Start**  gombra, majd kattintson a **Start** menü jobb alsó sarkában lévő nyílra az alábbiak szerint, végül pedig a **Shut Down** (Leállítás) lehetőségre.



Windows® XP operációs rendszerben:

Kattintson a **Start** → **A számítógép kikapcsolása** → **Kikapcsolás** lehetőségre.

Miután az operációs rendszer leállt, a számítógép kikapcsol.

2. Kapcsolja ki a számítógépet és minden csatlakoztatott eszközt. Ha az operációs rendszer leállásakor a számítógép és a csatlakoztatott eszközök nem kapcsolódnak ki automatikusan, akkor a kikapcsoláshoz tartsa nyomva a bekapcsológombot mintegy négy másodpercig.

Miután befejezte a munkát a számítógép belsejében

Miután mindent visszaszerelt, a számítógép bekapcsolása előtt csatlakoztassa a külső eszközöket, kártyákat és kábeleket.

FIGYELMEZTETÉS: A számítógép sérülésének elkerülése érdekében csak az adott Dell modellhez tervezett akkumulátort használja. Ne használjon más Dell számítógéphez gyártott telepet.

1. Csatlakoztassa a külső eszközöket (portreplikátor, lapos akkumulátor, médiabázis stb.), és helyezze vissza a kártyákat (pl. ExpressCard kártya).
2. Csatlakoztassa az esetleges telefon vagy hálózati kábeleket a számítógéphez.

FIGYELMEZTETÉS: Hálózati kábel csatlakoztatásakor a kábelt először a hálózati eszközbe, majd a számítógépbe dugja.

3. Cserélje ki a [mervlemez-meghajtót](#).
4. Helyezze vissza az [akkumulátort](#).
5. Csatlakoztassa a számítógépét és minden hozzá csatolt eszközt elektromos aljzataikhoz.
6. Kapcsolja be a számítógépet.

[Vissza a Tartalomjegyzék oldalra](#)