

# Latitude 7480

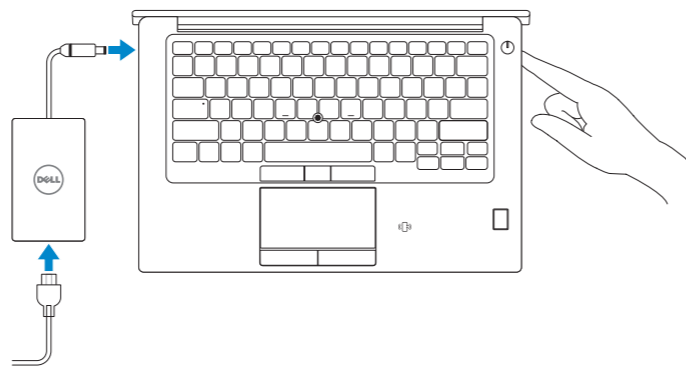
## Quick Start Guide

Aan de slag  
Guide de démarrage rapide  
Schnellstart-Handbuch  
Guida introduttiva rapida



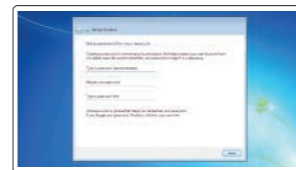
## 1 Connect the power adapter and press the power button

Sluit de netadapter aan en druk op de aan-uitknop.  
Branchez l'adaptateur secteur et appuyez sur le bouton d'alimentation  
Netzadapter anschließen und Betriebsschalter drücken  
Collegare l'adattatore e premere il pulsante di alimentazione.



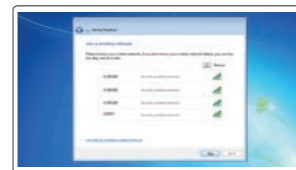
## 2 Finish Windows 7 setup

Voltooi de installatie van Windows 7 | Terminez l'installation de Windows 7 | Schließen Sie das Setup von Windows 7 ab | Completare l'installazione di Windows 7



### Set a password for Windows

Stel een wachtwoord voor Windows in  
Définissez un mot de passe pour Windows  
Kennwort für Windows festlegen  
Impostare una password per Windows



### Connect to your network

Maak verbinding met uw netwerk  
Connectez-vous à votre réseau  
Mit dem Netzwerk verbinden  
Connettere alla rete

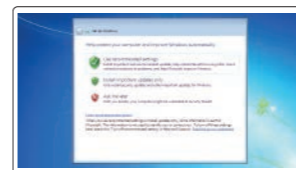
**NOTE:** If you are connecting to a secured wireless network, enter the password for the wireless network access when prompted.

**OPMERKING:** als u verbinding maakt met een beveiligd draadloos netwerk, voer dan het wachtwoord in voor toegang tot het draadloze netwerk wanneer u hierom wordt gevraagd.

**REMARQUE :** si vous vous connectez à un réseau sans fil sécurisé, saisissez le mot de passe d'accès au réseau sans fil lorsque vous y êtes invité.

**HINWEIS:** Wenn Sie sich mit einem geschützten Wireless-Netzwerk verbinden, geben Sie das Kennwort für das Wireless-Netzwerk ein, wenn Sie dazu aufgefordert werden.

**NOTA:** se si sta effettuando la connessione a una rete wireless protetta, immettere la password per l'accesso alla rete wireless quando richiesto.



### Protect your computer

Beveilig de computer  
Protégez votre ordinateur  
Computer schützen  
Proteggere il computer

### Product support and manuals

Productsupport en handleidingen  
Assistance produits et manuels  
Produktsupport und Handbücher  
Supporto e manuali del prodotto

[Dell.com/support](http://Dell.com/support)  
[Dell.com/support/manuals](http://Dell.com/support/manuals)  
[Dell.com/support/windows](http://Dell.com/support/windows)

### Contact Dell

Contact opnemen met Dell | Contacter Dell  
Dell kontaktieren | Contattare Dell

[Dell.com/contactdell](http://Dell.com/contactdell)

### Regulatory and safety

Regelgeving en veiligheidsvoorschriften | Réglementations et sécurité | Informationen zu Vorschriften und Sicherheit  
Normative e sicurezza

[Dell.com/regulatory\\_compliance](http://Dell.com/regulatory_compliance)

### Regulatory model

Model van regelgeving | Modèle réglementaire  
Vorschriftenmodell | Modello normativo

P73G

### Regulatory type

Type regelgeving | Type réglementaire  
Vorschriftentyp | Tipo normativo

P73G001

### Computer model

Computermodel | Modèle de l'ordinateur  
Computermodell | Modello computer

Latitude 7480



0XFF2XA00

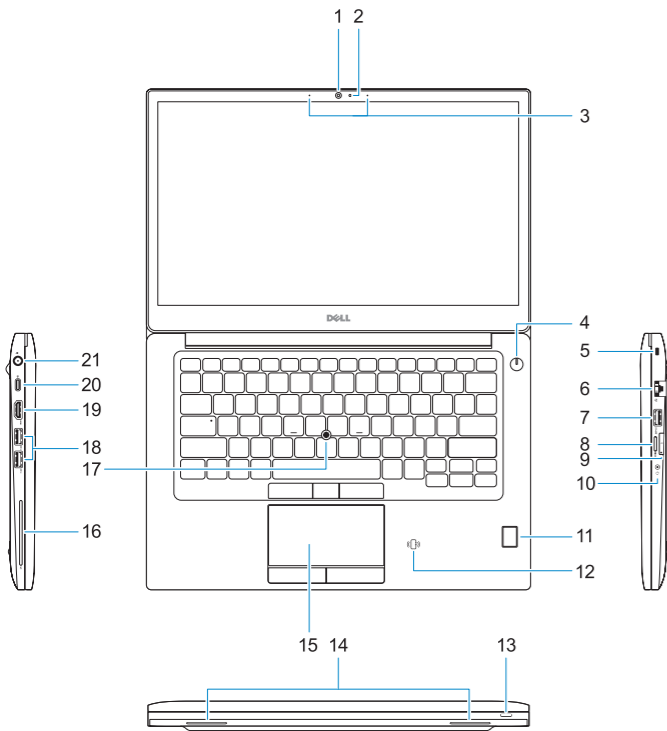
© 2017 Dell Inc. or its subsidiaries.

© 2017 Microsoft Corporation.

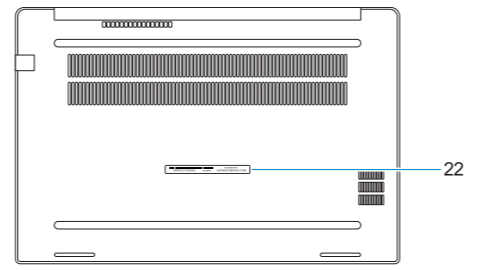
2017-03

# Features

Kenmerken | Caractéristiques | Funktionen | Caratteristiche



- |                                   |   |
|-----------------------------------|---|
| 1. Camera                         | 12. NFC sensor (optional)                                 |
| 2. Camera status light            | 13. Status light  |
| 3. Microphones                    | 14. Speakers  |
| 4. Power button                   | 15. Touchpad  |
| 5. Security cable slot            | 16. Smartcard reader (optional)                           |
| 6. Network port                   | 17. Pointstick (optional)                                 |
| 7. USB 3.0 port with PowerShare   | 18. USB 3.0 ports   |
| 8. microSD port                   | 19. HDMI port   |
| 9. USIM port                      | 20. DisplayPort over USB Type-C (optional Thunderbolt™ 3) |
| 10. Headset port                  | 21. Power connector port                                  |
| 11. Fingerprint reader (optional) | 22. Service tag label                                     |



1. Camera
2. Statuslampje voor camera
3. Microfoons
4. Aan-/uitknop
5. Sleuf voor beveiligingskabel
6. Netwerkaansluiting
7. USB 3.0-poort met PowerShare
8. MicroSD-poort
9. USIM-poort
10. Headsetpoort
11. Vingerafdrukkezer (optioneel)

12. NFC-sensor (optioneel)
13. Statuslampje
14. Luidsprekers
15. Toetsenblok
16. Smartcardlezer (optioneel)
17. Pointstick (optioneel)
18. Thunderbolt 3.0-poort
19. HDMI-poort
20. DisplayPort via USB-type C (Thunderbolt™ 3 optioneel)
21. Netconnectorpoort
22. Servicetaglabel

1. Webcam
2. Voyant d'état de la webcam
3. Microphones
4. Bouton d'alimentation
5. Fente pour câble de sécurité
6. Port réseau
7. Port USB 3.0 avec PowerShare
8. Port microSD
9. Port micro SIM
10. Port casque
11. Lecteur d'empreintes digitales (en option)

12. Capteur NFC (en option)
13. Voyant d'état
14. Haut-parleurs
15. Pavé tactile
16. Lecteur de carte à puce (en option)
17. Trackpoint (en option)
18. Ports USB 3.0
19. Port HDMI
20. DisplayPort sur USB Type C (Thunderbolt™ 3 en option)
21. Port du connecteur d'alimentation
22. Étiquette du numéro de série

1. Kamera
2. Kamerastatusaanzeige
3. Mikrofone
4. Betriebsschalter
5. Sicherheitskabeleinschub
6. Netzwerkanschluss
7. USB 3.0-Anschluss mit PowerShare
8. MicroSD-Port
9. USIM-Port
10. Headset-Anschluss
11. Fingerabdruckleser (optional)

12. NFC-Sensor (optional)
13. Statusanzeige
14. Lautsprecher
15. Touchpad
16. Smartcard-Leser (optional)
17. Pointstick (optional)
18. USB 3.0-Anschlüsse
19. HDMI-Anschluss
20. DisplayPort über USB-Typ-C (optional Thunderbolt™ 3)
21. Netzanschluss-Port
22. Service-Tag-Etikett

1. Fotocamera
2. Indicatore di stato della fotocamera
3. Microfoni
4. Pulsante di alimentazione
5. Slot per cavo di sicurezza
6. Porta di rete
7. Porta USB 3.0 con PowerShare
8. Porta microSD
9. Porta USIM
10. Porta per cuffia auricolare
11. Lettore di impronte digitali (opzionale)

12. Sensore NFC (opzionale)
13. Indicatore di stato
14. Altoparlanti
15. Touchpad
16. Lettore di smart card (opzionale)
17. Pointing stick (opzionale)
18. Porte USB 3.0
19. porta HDMI
20. DisplayPort over USB Type-C (Thunderbolt™ 3 opzionale)
21. Porta connettore di alimentazione
22. Etichetta Numero di servizio