

# Latitude 7380

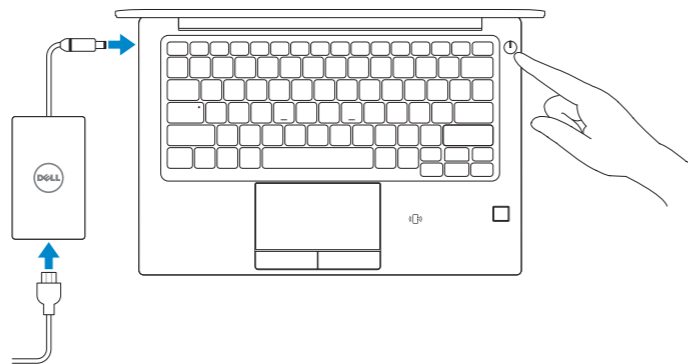
## Quick Start Guide

Kiirjuhend



### 1 Connect the power adapter and press the power button

Ühendage toiteadapter ja vajutage toitenuppu



### 2 Finish operating system setup

Viige operatsioonisüsteemi seadistamine lõpule

#### Windows 10



##### Connect to your network

Ühendage arvuti oma võrku

**NOTE:** If you are connecting to a secured wireless network, enter the password for the wireless network access when prompted.

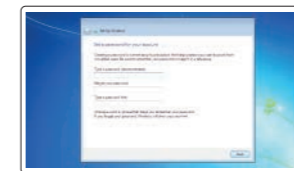
**MÄRKUS:** Kui loote ühenduse turvatud Wi-Fi-võrguga, sisestage küsimise korral Wi-Fi-võrgu parool.



##### Sign in to your Microsoft account or create a local account

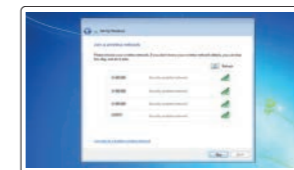
Looge oma Microsofti konto või kohalik konto

#### Windows 7



##### Set a password for Windows

Seadistage Windowsile parool



##### Connect to your network

Ühendage arvuti oma võrku

**NOTE:** If you are connecting to a secured wireless network, enter the password for the wireless network access when prompted.

**MÄRKUS:** Kui loote ühenduse turvatud Wi-Fi-võrguga, sisestage küsimise korral Wi-Fi-võrgu parool.



##### Protect your computer

Kaitske oma arvutit

#### Ubuntu

Follow the instructions on the screen to finish setup.

Järgige ekraanil antavaid seadistamise lõpetamise juhiseid.

### Locate Dell apps in Windows 10

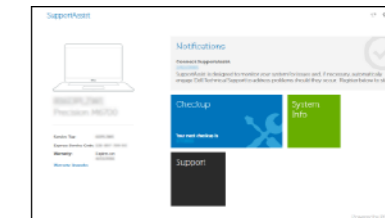
Otsige Windows 10-st Delli rakendus



#### SupportAssist

#### Check and update your computer

Kontrollige oma arvuti olekut ja värskendage



**Product support and manuals**

Tugiteenused ja juhendid

**Contact Dell**

Delli kontaktsait

**Regulatory and safety**

Normatiivaktid ja ohutusnõuded

**Regulatory model**

Normatiivne mudel

**Regulatory type**

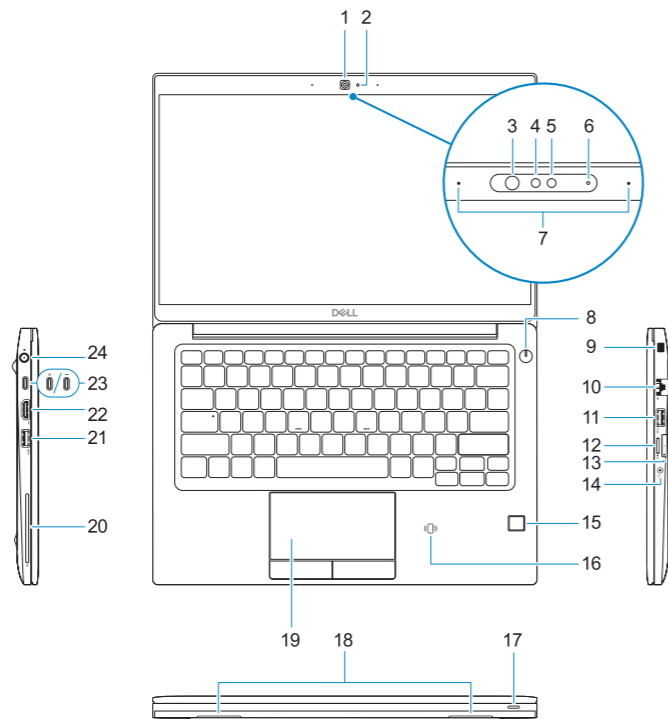
Normatiivne tüüp

**Computer model**

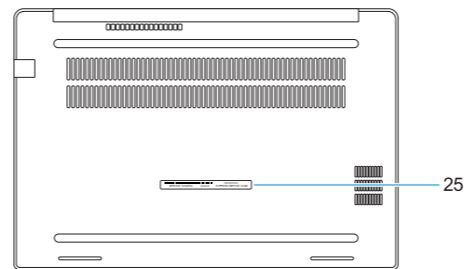
Arvuti mudel

[Dell.com/support](http://Dell.com/support)[Dell.com/support/manuals](http://Dell.com/support/manuals)[Dell.com/support/windows](http://Dell.com/support/windows)[Dell.com/contactdell](http://Dell.com/contactdell)[Dell.com/regulatory\\_compliance](http://Dell.com/regulatory_compliance)**P28S****P28S001****Latitude 7380****Features**

Paigutus



1. Camera (optional)
2. Camera status light (optional)
3. Infrared (IR) camera status light (optional)
4. Infrared (IR) camera (optional)
5. Camera (optional)
6. Camera status light (optional)
7. Microphones
8. Power button
9. Noble Security Lock Slot
10. Network port
11. USB 3.1 Gen 1 port with PowerShare
12. microSD card slot
13. USIM slot
14. Headset port
15. Fingerprint reader (optional)
16. NFC sensor (optional)
17. Battery charge status light
18. Speakers
19. Touchpad
20. Smartcard reader (optional)
21. USB 3.1 Gen 1 port
22. HDMI port
23. DisplayPort over USB Type-C (optional Thunderbolt™ 3)
24. Power connector port
25. Service tag label



1. Kaamera (valikuline)
2. Kaamera oleku märgutuli (valikuline)
3. Infrapunakaamera olekutuli (valikuline)
4. Infrapunakaamera (valikuline)
5. Kaamera (valikuline)
6. Kaamera oleku märgutuli (valikuline)
7. Mikrofonid
8. Toitenupp
9. Noble'i turvaluku pesa
10. Võrguport
11. USB 3.1 Gen 1 port koos PowerShare'iga
12. microSD-kaardi pesa
13. USIM-i pesa
14. Peakomplekti port
15. Sõrmejäljelugeja (valikuline)
16. NFC-andur (valikuline)
17. Aku laetuse märgutuli
18. Kõlarid
19. Puuteplaat
20. Kiipkaardilugeja (valikuline)
21. USB 3.1 Gen 1 port
22. HDMI-port
23. DisplayPort üle USB tüüp C (valikuline Thunderbolt™ 3)
24. Toitejuhtme port
25. Hooldussilt

