

# Latitude 7212

## Rugged Extreme Tablet

### Quick Start Guide

Pedoman Panduan Cepat

Guía de inicio rápido

دليل بدء التشغيل السريع

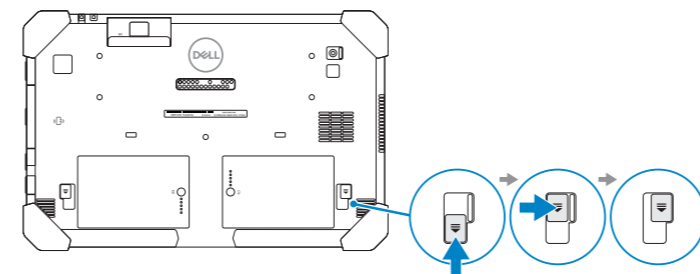
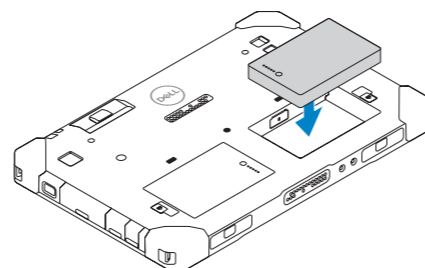
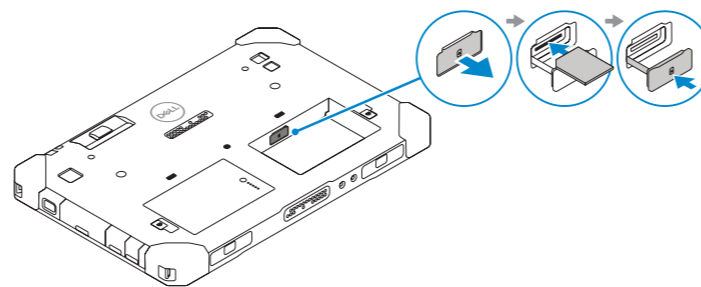
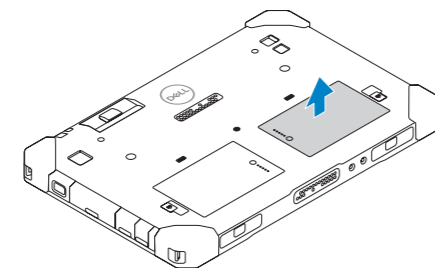
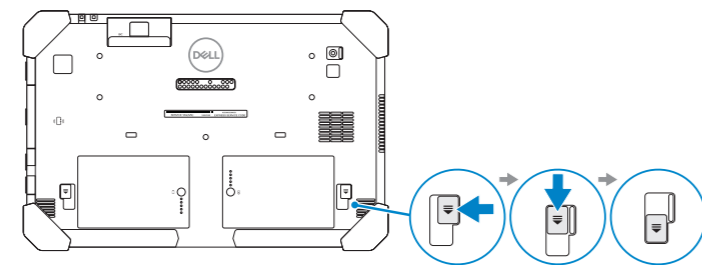


## 1 Insert uSIM card (optional)

Masukkan kartu uSIM (opsional)

Inserte la tarjeta uSIM (opcional)

إدخال بطاقة uSIM (اختياري)



**NOTE:** Make sure the card is correctly aligned and is inserted all the way.

**CATATAN:** Pastikan kartu disejajarkan dengan benar dan disisipkan hingga masuk seluruhnya.

**NOTA:** Asegúrese de que la tarjeta esté correctamente alineada e insertada por completo.

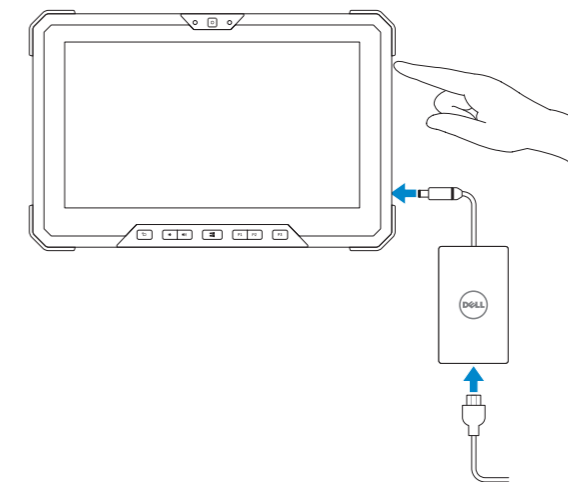
ملاحظة: تأكد من محاذاة البطاقة بشكل صحيح، وإدخالها عن آخرها.

## 2 Connect the power adapter and press the power button

Sambungkan adaptor daya dan tekan tombol daya

Conecte el adaptador de alimentación y presione el botón de encendido

قم بتوصيل مهبط التيار والضغط على زر التشغيل



### Product support and manuals

Dukungan dan panduan produk

Manuales y soporte del producto

دعم المنتج والأدلة

### Contact Dell

Hubungi Dell | Póngase en contacto con Dell

الاتصال بـ Dell

### Regulatory and safety

Regulasi dan keselamatan

Información reglamentaria y de seguridad

ممارسات الأمان والممارسات التنظيمية

### Regulatory model

Model regulatori | Modelo reglamentario

الموديل التنظيمي

### Regulatory type

Jenis regulatori | Tipo reglamentario

النوع التنظيمي

### Computer model

Model komputer | Modelo del equipo

طراز جهاز الكمبيوتر

[Dell.com/support](https://dell.com/support)

[Dell.com/support/manuals](https://dell.com/support/manuals)

[Dell.com/support/windows](https://dell.com/support/windows)

[Dell.com/contactdell](https://dell.com/contactdell)

[Dell.com/regulatory\\_compliance](https://dell.com/regulatory_compliance)

T03H

T03H002

Latitude 7212 Rugged Extreme Tablet



0D9XVJA00

© 2017 Dell Inc. or its subsidiaries.

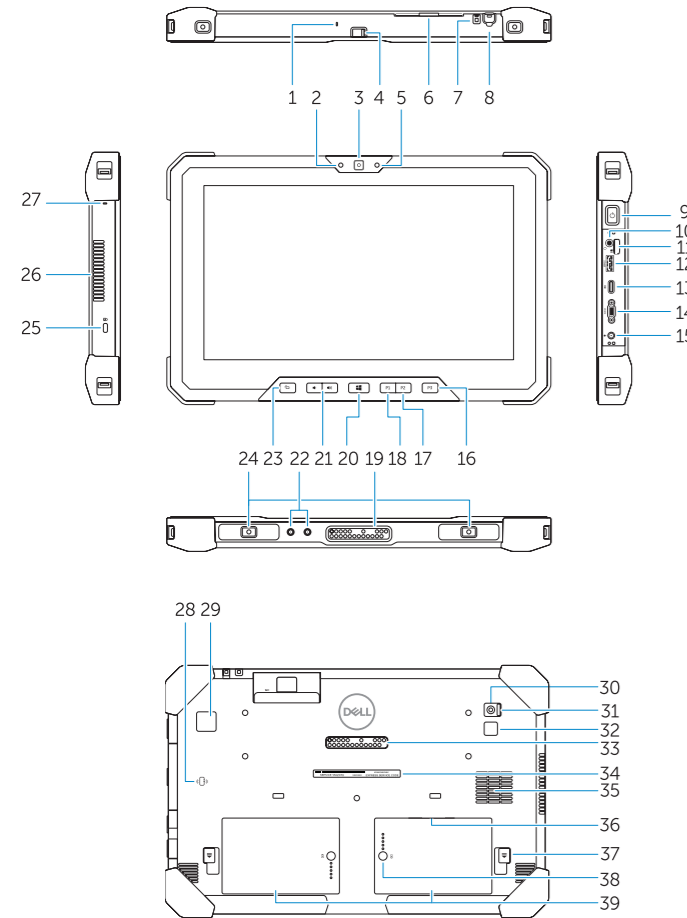
© 2017 Microsoft Corporation.



2017-06

## Features

Fitur | Características | الميزات



1. Microphone
2. Camera status light
3. Camera
4. Camera shutter switch
5. Ambient light sensor
6. Security card reader
7. Lanyard connector slot for stylus
8. Stylus
9. Power button
10. Headset port
11. microSD card reader
12. USB 3.1 Gen 1 port with PowerShare
13. DisplayPort with PowerShare over USB Type-C
14. Micro serial port
15. Power connector port
16. User programmable button 3\*
17. User programmable button 2\*
18. User programmable button 1\*
19. Docking pogo pins
20. Windows button
21. Volume buttons
22. Radio antennae pass-through connector
23. Screen rotate lock button
24. Dock-guide slots
25. Security cable slot
26. QuadCool vent output
27. Microphone
28. Contactless smart card reader
29. Fingerprint reader
30. Rear camera
31. Camera shutter switch
32. Camera flash lens
33. Expansion module pogo pins
34. Service tag label
35. QuadCool intake vent
36. uSIM card slot (remove battery to access)
37. Battery release latch
38. Battery life meter
39. Battery

**NOTE:** \*To setup and configure Rugged Control Center (RCC) with the tablet, see the documentation available at [Dell.com/support/manuals](http://Dell.com/support/manuals)

1. Mikrofon
2. Lampu status kamera
3. Kamera
4. Sakelar rana kamera
5. Sensor cahaya sekitar
6. Pembaca kartu keamanan
7. Slot konektor Lanyard untuk stylus
8. Stylus
9. Tombol Daya
10. Port headset
11. satu pembaca kartu microSD
12. Port USB 3.1 Tdenga PowerShare
13. DisplayPort dengan PowerShare melalui USB Type-C
14. Port serial mikro
15. Port konektor daya
16. Tombol terprogram pengguna 3
17. Tombol terprogram pengguna 2
18. Tombol terprogram pengguna 1
19. Pin pogo docking
20. Tombol Windows
21. Tombol volume
22. Konektor pass-through frekuensi radio
23. Tombol kunci putar layar
24. Slot pemandu-dock
25. Slot kabel pengaman
26. Lubang keluar ventilasi QuadCool
27. Mikrofon
28. Pembaca kartu pintar nirkontak
29. Pembaca sidik jari
30. Kamera belakang
31. Sakelar rana kamera
32. Lampu kilat kamera
33. Pin pogo modul ekspansi
34. Label tag servis
35. Lubang udara masuk QuadCool
36. Slot SIM (lepaskan baterai untuk mengakses)
37. Kait pelapas baterai
38. Meter isi baterai
39. Baterai

**CATATAN:** \*Untuk menyatel dan mengonfigurasi Rugged Control Center (RCC) dengan tablet, lihat dokumentasi yang tersedia di [Dell.com/support/manuals](http://Dell.com/support/manuals)

1. Micrófono
2. Indicador luminoso de estado de la cámara
3. Cámara
4. Botón obturador de la cámara
5. Sensor de luz ambiental
6. Lector de tarjetas de seguridad
7. Ranura del conector de cordón para lápiz
8. Lápiz
9. Botón de encendido
10. Puerto para auriculares
11. Lectora de tarjetas micro-SD
12. Puerto USB 3.1 de primera generación con PowerShare
13. DisplayPort con PowerShare por USB Tipo C
14. Puerto Micro de serie
15. Puerto del conector de alimentación
16. Botón programable por el usuario 3\*
17. Botón programable por el usuario 2\*
18. Botón programable por el usuario 1\*
19. Clavijas Pogo para acoplamiento
20. Botón de Windows
21. Botones de volumen
22. Conector de transferencia de antenas de radio
23. Botón de bloqueo de rotación de la pantalla
24. Ranuras de guía de acoplamiento
25. Ranura para cable de seguridad
26. Salida de ventilación QuadCool
27. Micrófono
28. Lector de tarjetas inteligentes sin contacto
29. Lector de huellas dactilares
30. Cámara trasera
31. Botón obturador de la cámara
32. Lente de flash de cámara
33. Patas del módulo de expansión Pogo
34. Etiqueta de servicio
35. Entrada de ventilación QuadCool
36. Ranura de tarjeta uSIM (extraer la batería para acceder)
37. Pestillo de liberación de la batería
38. Medidor de la carga de la batería
39. Batería

**NOTA:** \*para establecer y configurar Rugged Control Center (CCR) con la tableta, consulte la documentación disponible en [dell.com/support/manuals](http://dell.com/support/manuals)

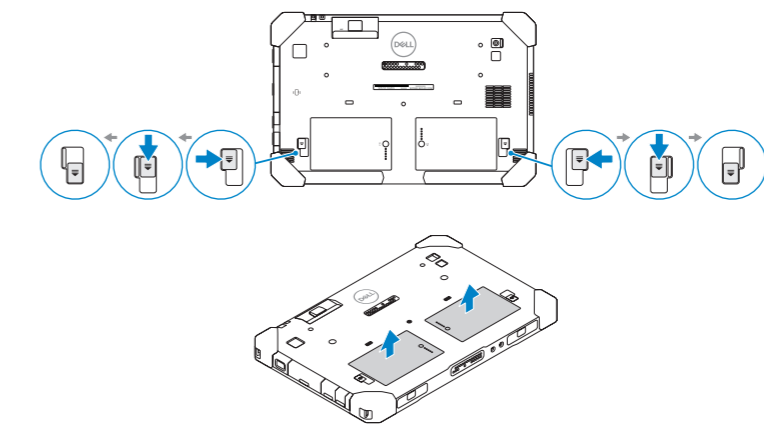
1. الميكروفون
2. قارئ البطاقات الذكية دون أطراف تلامس
3. قارئ بصمات الأصابع
4. الكاميرا الخلفية
5. مفتاح مصراع الكاميرا
6. عدسة فلاش الكاميرا
7. مسامير بوجو لوحدة التوسيع
8. ملصق علامة الخدمة
9. فتحة سحب تهوية QuadCool
10. فتحة بطاقة uSIM (إزالة البطارية للوصول)
11. جهاز قياس عمر البطارية
12. الميكروفون
13. مصباح حالة الكاميرا
14. الكاميرا
15. مفتاح مصراع الكاميرا
16. مستشعر الضوء المحيط
17. قارئ بطاقة الأمان
18. فتحة موصل Lanyard لقمم
19. قلم التأشير
20. زر التشغيل
21. منفذ سماعة الرأس
22. قارئ بطاقات microSD
23. منفذ USB 3.1 من الجيل الأول مزود بميزة PowerShare
24. منفذ DisplayPort مزود بميزة PowerShare عبر USB من النوع C
25. الميكروفون
26. منفذ موصل التيار
27. زر المستخدم 3 القابل للبرمجة\*
28. زر المستخدم 2 القابل للبرمجة\*
29. زر المستخدم 1 القابل للبرمجة\*
30. أزوار الصوت
31. زر قفل تدوير الشاشة
32. فتحات دليل الأيساء
33. فتحة كابل الأمان
34. مخرج فتحة التهوية QuadCool
35. زر Windows
36. أزوار الصوت
37. زر قفل تدوير الشاشة
38. فتحات دليل الأيساء
39. فتحة كابل الأمان
40. مخرج فتحة التهوية QuadCool
41. زر التشغيل
42. منفذ سماعة الرأس
43. قارئ بطاقات microSD
44. منفذ USB 3.1 من الجيل الأول مزود بميزة PowerShare
45. منفذ DisplayPort مزود بميزة PowerShare عبر USB من النوع C
46. زر التشغيل
47. منفذ سماعة الرأس
48. قارئ بطاقات microSD
49. منفذ USB 3.1 من الجيل الأول مزود بميزة PowerShare
50. منفذ DisplayPort مزود بميزة PowerShare عبر USB من النوع C

**ملاحظة:** \*الإعداد برنامج Rugged Control Center (المعروف بالاختصار RCC) وتكوينه باستخدام الكمبيوتر اللوحي، راجع الوثائق المتوفرة على موقع [dell.com/support/manuals](http://dell.com/support/manuals)

## Removing Battery

Melepaskan Baterai | Extracción de la batería

إزالة البطارية



**NOTE:** The Rugged Control Center software for your Rugged Tablet is available at [Dell.com/support](http://Dell.com/support).  
**CATATAN:** Perangkat lunak Rugged Control Center software untuk Rugged Tablet Anda tersedia di [Dell.com/support](http://Dell.com/support).  
**NOTA:** el software Rugged Control Center para la tableta está disponible en [Dell.com/support](http://Dell.com/support).  
**ملاحظة:** يتوفر برنامج Rugged Control Center للكمبيوتر اللوحي طراز Rugged على موقع [Dell.com/support](http://Dell.com/support).

## Tablet Computer Intended Use Orientation:

The tablet computer screen-side held against the user's body is not a Dell-specified usable orientation of a tablet. Please keep the tablet computer's "screen-side" at 15 mm (0.59 inches) or greater distance from the user's body under all circumstances when a transmitter is active. The other 5 sides of the product are a Dell specified usable orientation of a tablet and can be used in close contact to the user's body.

**NOTE:** Your Dell Rugged Tablet is designed to prevent damage due to dust or dirt entering the QuadCool intake vent. It is however recommended to keep QuadCool vents clean and unobstructed for optimal performance.

**CATATAN:** Rugged Tablet Dell Anda dirancang untuk mencegah kerusakan yang disebabkan oleh debu atau kotoran yang masuk melalui lubang udara masuk QuadCool. Namun sangat direkomendasikan agar lubang udara masuk QuadCool tetap bersih dan tidak tertutup untuk performa yang optimal.

**NOTA:** la tableta Dell Rugged está diseñada para evitar daños debido al ingreso de polvo o suciedad en la entrada de ventilación QuadCool. Sin embargo, se recomienda mantener las rejillas de ventilación QuadCool limpias y sin obstrucciones para obtener un rendimiento óptimo.

**ملاحظة:** الكمبيوتر اللوحي طراز Rugged من Dell مصمم لمنع التلف الناتج عن الغبار أو الاتساخ المتسرب إلى فتحة سحب هواء QuadCool. إلا أنه يوصى بالحفاظ على نظافة فتحات QuadCool وعدم انسدادها للحصول على أفضل أداء.