

# Latitude 7212

Rugged Extreme Tablet

## Quick Start Guide

Priručnik za brzi početak

Краткое руководство по началу работы

Vodič za brz početak

Короткий посібник користувача



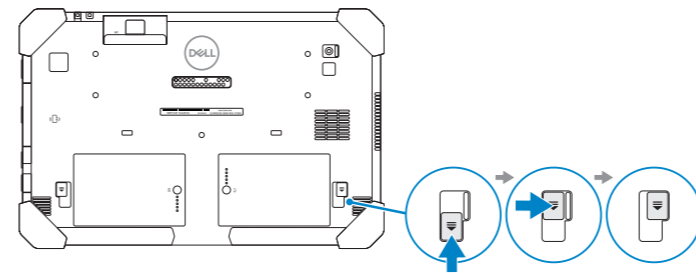
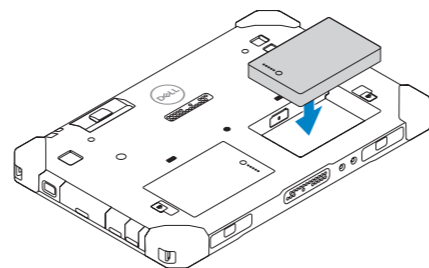
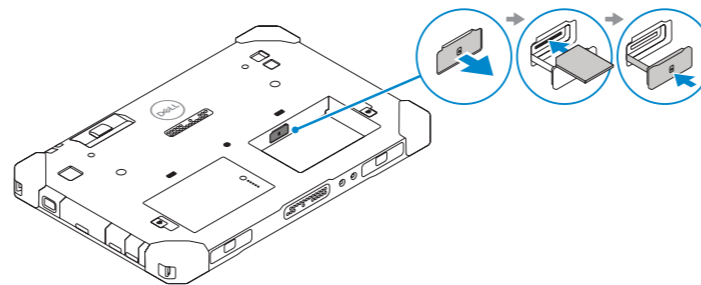
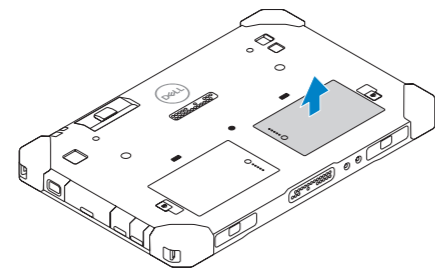
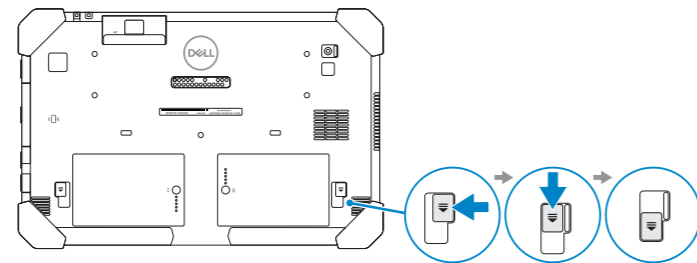
### 1 Insert uSIM card (optional)

Umetnite uSIM karticu (izborna)

Вставьте карту uSIM (необязательно)

Umetnite uSIM karticu (opcionalno)

Вставте uSIM-карту (додатково)



**NOTE:** Make sure the card is correctly aligned and is inserted all the way.

**НАПОМЕНА:** proverite je li kartica poravnata i umetnuta na pravilan način.

**ПРИМЕЧАНИЕ.** Убедитесь, что карта правильно выровнена и вставлена до упора.

**НАПОМЕНА:** Proverite da li je kartica pravilno postavljena i umetnuta do kraja.

**ПРИМІТКА.** Переконайтеся, що карту розміщено та вставлено правильно.

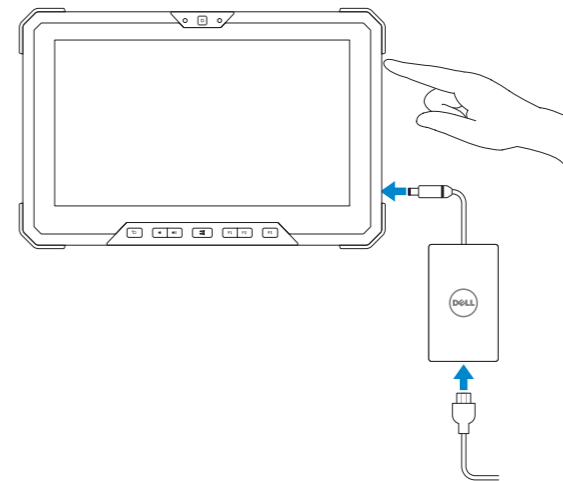
### 2 Connect the power adapter and press the power button

Priključite adapter za napajanje i pritisnite gumb za uključivanje/isključivanje

Подключите адаптер питания и нажмите кнопку питания

Povežite adapter za napajanje i pritisnite dugme za napajanje

Під'єднайте адаптер живлення та натисніть кнопку живлення



#### Product support and manuals

Podrška i priručnici za proizvod

Поддержка и руководства по продукту

Podrška i uputstva za proizvod

Підтримка продукту та посібники

[Dell.com/support](http://Dell.com/support)

[Dell.com/support/manuals](http://Dell.com/support/manuals)

[Dell.com/support/windows](http://Dell.com/support/windows)

#### Contact Dell

Kontaktiranje tvrtke Dell | Обратитесь в компанию Dell

Kontaktirajte Dell | Зв'яжитесь з Dell

[Dell.com/contactdell](http://Dell.com/contactdell)

#### Regulatory and safety

Pravne informacije i sigurnost

Соответствие стандартам и технике безопасности

Regulatorne i bezbednosne informacije

Нормативи та техніка безпеки

[Dell.com/regulatory\\_compliance](http://Dell.com/regulatory_compliance)

#### Regulatory model

Regulatorni model

Модель согласно нормативной документации

Regulatorni model

Модель за нормативами

T03H

#### Regulatory type

Regulatorna vrsta | Тип согласно нормативной документации

Regulatorni tip | Тип за нормативами

T03H002

#### Computer model

Model računala | Модель компьютера

Model računara | Модель комп'ютера

Latitude 7212 Rugged Extreme Tablet



041C20A00

© 2017 Dell Inc. or its subsidiaries.

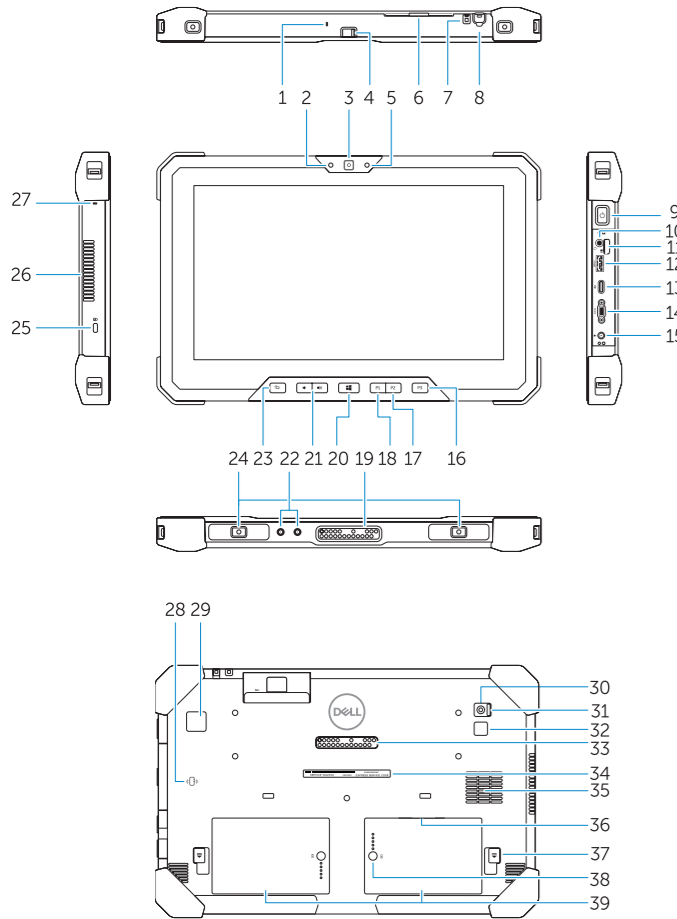
© 2017 Microsoft Corporation.

ERC

2017-06

## Features

Značajke | Компоненты | Funkcije | Функции



1. Microphone
2. Camera status light
3. Camera
4. Camera shutter switch
5. Ambient light sensor
6. Security card reader
7. Lanyard connector slot for stylus
8. Stylus
9. Power button
10. Headset port
11. microSD card reader
12. USB 3.1 Gen 1 port with PowerShare
13. DisplayPort with PowerShare over USB Type-C
14. Micro serial port
15. Power connector port
16. User programmable button 3\*
17. User programmable button 2\*
18. User programmable button 1\*
19. Docking pogo pins
20. Windows button
21. Volume buttons
22. Radio antennae pass-through connector
23. Screen rotate lock button
24. Dock-guide slots
25. Security cable slot
26. QuadCool vent output
27. Microphone
28. Contactless smart card reader
29. Fingerprint reader
30. Rear camera
31. Camera shutter switch
32. Camera flash lens
33. Expansion module pogo pins
34. Service tag label
35. QuadCool intake vent
36. uSIM card slot (remove battery to access)
37. Battery release latch
38. Battery life meter
39. Battery

**NOTE:** \*To setup and configure Rugged Control Center (RCC) with the tablet, see the documentation available at [Dell.com/support/manuals](http://Dell.com/support/manuals)

1. Mikrofon
2. Svjetlo statusa kamere
3. Kamera
4. Sklopka za gašenje kamere
5. Senzor za osvijetljenost prostora
6. Čitač sigurnosne kartice
7. Lanyard utor priključka za pišaljke
8. Pisaljka
9. Gumb za uključivanje/isključivanje
10. Ulaz za slušalice
11. čitač microSD kartica
12. Priključak USB 3.1 Gen 1 sa značajkom PowerShare
13. DisplayPort sa značajkom PowerShare putem USB-a vrste C
14. Micro serijski ulaz
15. Ulaz priključka napajanja
16. Korisnički programski gumb 3\*
17. Korisnički programski gumb 2\*
18. Korisnički programski gumb 1\*
19. Povezivanje Pogo pinova
20. Gumb Windows
21. Gumbi za glasnoću
22. Priključak radioantenskog prolaza
23. Gumb za zaključavanje rotacije zaslona
24. Utori vodilica za uključivanje
25. Utor za sigurnosni kabel
26. QuadCool ventilacijski otvor
27. Mikrofon
28. Beskontaktni čitač pametnih kartica
29. Čitač otisaka prstiju
30. Stražnja kamera
31. Sklopka za gašenje kamere
32. Svjetlo bljeskalice kamere
33. Pinovi modula za proširenje
34. Najlepnica servisne oznake
35. QuadCool ulazni ventilator
36. Utor za uSIM (za pristup uklonite bateriju)
37. Jezičak za oslobađanje baterije
38. Mjerač trajanja baterije
39. Baterija

**NAPOMENA:** \*Da biste postavili i konfigurirali Rugged Control Center (RCC) putem tableta, pogledajte dokumentaciju koja je dostupna na [Dell.com/support/manuals](http://Dell.com/support/manuals)

1. Микрофон
2. Индикатор состояния камеры
3. Камера
4. Переключатель затвора камеры
5. Датчик внешнего освещения
6. Устройство чтения карт безопасности
7. Отверстие для крепления шурка для пера
8. Стилус
9. Кнопка питания
10. Разъем для наушников
11. Устройство считывания карт памяти microSD
12. Порт USB 3.1 Gen 1 с поддержкой PowerShare
13. Порт DisplayPort с поддержкой технологии PowerShare через USB Type-C
14. Микроразъем последовательной передачи данных
15. Порт разъема питания
16. Программируемая кнопка 3\*
17. Программируемая кнопка 2\*
18. Программируемая кнопка 1\*
19. Пружинные контакты для стыковки с устройствами громкости
20. Кнопка Windows
21. Кнопки регулировки громкости
22. Разъем для сквозного подключения радиоантенны
23. Кнопка блокировки поворота экрана
24. Направляющие для стыковки
25. Гнездо для защитного троса
26. Выходное вентиляционное отверстие QuadCool
27. Микрофон
28. Бесконтактное устройство чтения смарт-карт
29. Устройство чтения отпечатков пальцев
30. Задняя камера
31. Переключатель затвора камеры
32. Вспышка камеры
33. Подружинные контакты расширения
34. Метка обслуживания
35. Воздухозаборное отверстие QuadCool
36. Гнездо для карты uSIM (чтобы получить доступ, извлеките аккумулятор)
37. Фиксатор аккумулятора
38. Определитель срока службы аккумулятора
39. Аккумулятор

**ПРИМЕЧАНИЕ\*** Инструкции по установке и настройке ПО Rugged Control Center (RCC) с помощью планшета см. в документации на странице [Dell.com/support/manuals](http://Dell.com/support/manuals)

1. Mikrofon
2. Svetlo za status kamere
3. Kamera
4. Prekidač za zatvarač kamere
5. Senzor ambijentalnog osvetljenja
6. Čitač kartica sa bezbednosnom funkcijom
7. Slot za Lanyard konektor za olovku
8. Olovka
9. Dugme za napajanje
10. Port za slušalice
11. čitač microSD kartica
12. USB 3.1 Gen 1 port sa PowerShare tehnologijom
13. DisplayPort sa PowerShare tehnologijom preko USB-a tipa C
14. Micro serijski port
15. Port konektora za napajanje
16. Taster 3 koji programira korisnik\*
17. Taster 2 koji programira korisnik\*
18. Taster 1 koji programira korisnik\*
19. Pogo pinovi za priključivanje
20. Dugme Windows
21. Dugmad za jačinu zvuka
22. Prolazni konektori za radio-antene
23. Dugme za blokadu rotacije ekrana
24. Slotovi za vodice priključne baze
25. Slot za zaštitni kabl
26. QuadCool izlazni otvor za ventilaciju
27. Mikrofon
28. Čitač beskontaktnih pametnih kartica
29. Čitač otiska prsta
30. Kamera sa zadnje strane
31. Prekidač za zatvarač kamere
32. Objektiv blica za kameru
33. Pogo pinovi za modul za proširenje
34. Nalepnica sa servisnom oznakom
35. QuadCool ulazni otvor za ventilaciju
36. Slot za uSIM karticu (za pristup je potrebno ukloniti bateriju)
37. Brava za otpuštanje baterije
38. Merač radnog veka baterije
39. Baterija

**NAPOMENA:** \*Da biste podesili i konfigurisali aplikaciju Rugged Control Center (RCC) na tabletu, pogledajte dokumentaciju koja je dostupna na [Dell.com/support/manuals](http://Dell.com/support/manuals)

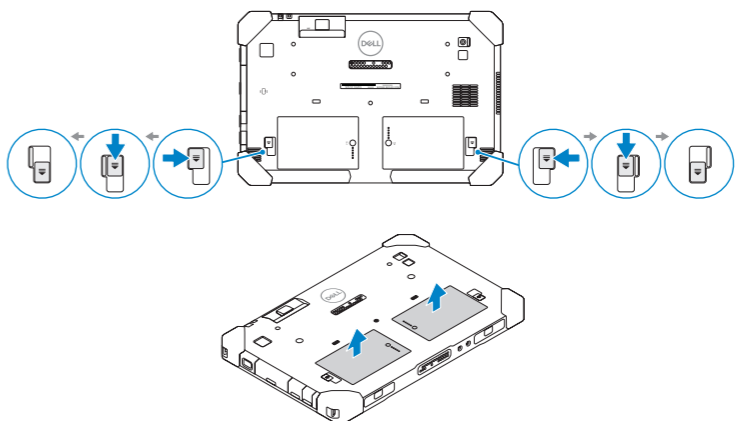
1. Микрофон
2. Индикатор stanu камери
3. Камера
4. Комутатор затвора камери
5. Датчик зовнішнього освітлення
6. Пристрій для зчитування карт безпеки
7. Роз'єм для стилуса
8. Перо
9. Кнопка живлення
10. Роз'єм для гарнітури
11. Пристрій для зчитування карт microSD
12. Порт USB 3.1 Gen 1 із функцією PowerShare
13. Порт DisplayPort із функцією PowerShare і USB Type-C
14. Послідовний Micro-порт
15. Роз'єм для живлення
16. Кнопка, яку програмує користувач 3\*
17. Кнопка, яку програмує користувач 2\*
18. Кнопка, яку програмує користувач 1\*
19. Кріплення для док-станції
20. Кнопка Windows
21. Кнопки гучності
22. Крізний роз'єм для радіочастот
23. Кнопка блокування повороту екрана
24. Док-роз'єм
25. Вушко для пристібного тросу з замком
26. Вихідний отвір вентилятора QuadCool
27. Микрофон
28. Безконтактний пристрій для зчитування смарт-карток
29. Пристрій для зчитування відбитків пальців
30. Задня камера
31. Комутатор затвора камери
32. Спалах камери
33. Кріплення для модуля розширення
34. Ярлик тега обслуговування
35. Пропускний отвір QuadCool
36. Гніздо для uSIM-карти (щоб отримати доступ, вилучіть батарею)
37. Засувка вилучення аккумулятора
38. Визначник тривалості роботи аккумулятора
39. Акумулятор

**ПРИМІТКА.\***Щоб налаштувати програму Rugged Control Center (RCC) на планшеті, перегляньте документацію на сторінці [Dell.com/support/manuals](http://Dell.com/support/manuals)

## Removing Battery

Uklanjanje baterije | Извлечение аккумулятора

Uklanjanje baterije | Вилучення акумулятора



- NOTE:** The Rugged Control Center software for your Rugged Tablet is available at [Dell.com/support](http://Dell.com/support).
- NAPOMENA:** softver Rugged Control Center za vaš Rugged tablet dostupan je na [Dell.com/support](http://Dell.com/support).
- ПРИМЕЧАНИЕ.** ПО Rugged Control Center для планшетов повышенной прочности (серии Rugged) доступно на странице [Dell.com/support](http://Dell.com/support)
- NAPOMENA:** Softver Rugged Control Center za Rugged tablet je dostupan na [Dell.com/support](http://Dell.com/support).
- ПРИМІТКА.** Програмне забезпечення Rugged Control Center для планшета Rugged доступне на сторінці [Dell.com/support](http://Dell.com/support)

## Tablet Computer Intended Use Orientation:

The tablet computer screen-side held against the user's body is not a Dell-specified usable orientation of a tablet. Please keep the tablet computer's "screen-side" at 15 mm (0.59 inches) or greater distance from the user's body under all circumstances when a transmitter is active. The other 5 sides of the product are a Dell specified usable orientation of a tablet and can be used in close contact to the user's body.

**NOTE:** Your Dell Rugged Tablet is designed to prevent damage due to dust or dirt entering the QuadCool intake vent. It is however recommended to keep QuadCool vents clean and unobstructed for optimal performance.

**NAPOMENA:** vaš Dell Rugged tablet dizajniran je da spriječi oštećenja zbog prašine ili prljavštine koja ulazi u ulazni ventilator QuadCool. No preporučuje se da održavate ventilatore QuadCool čistima i bez prepreka radi optimalne izvedbe.

**ПРИМЕЧАНИЕ.** Планшет Dell Rugged рассчитан на устойчивость к повреждениям, связанным с загрязнением воздухозаборного отверстия QuadCool. Однако для оптимального качества работы рекомендуется поддерживать вентиляционные отверстия QuadCool в чистоте и не перекрывать их.

**NAPOMENA:** Dell Rugged tablet je dizajniran da spreči oštećenje zbog prašine i prljavštine koja ulazi u QuadCool ulazni otvor za ventilaciju. Međutim, preporučujemo vam da čistite QuadCool ventile i obezbedite njihovu prohodnost da biste postigli optimalan učinak.

**ПРИМІТКА.** Планшет Rugged від Dell створено, щоб уникнути пошкоджень пилюкою чи брудом, які проникають у пропускний отвір QuadCool. Для оптимальної продуктивності, радимо зберігати вхідні отвори QuadCool чистими та непошкодженими.