

# Latitude 7212

Rugged Extreme Tablet

## Quick Start Guide

Vejledning til hurtig start

Pikaopas

Hurtigstartveiledning

Snabbstartsguide



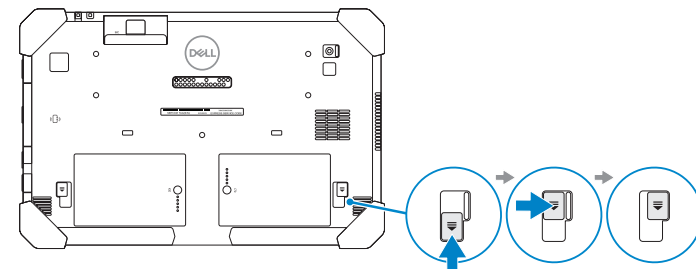
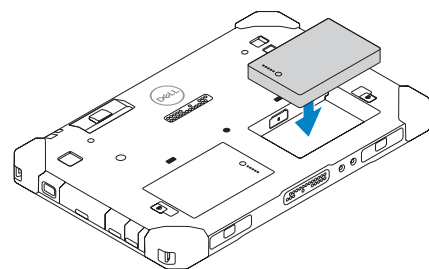
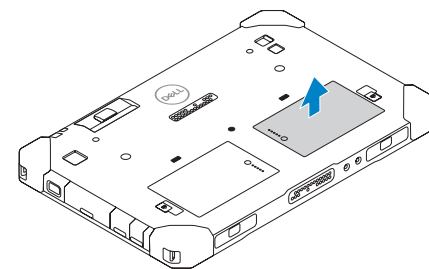
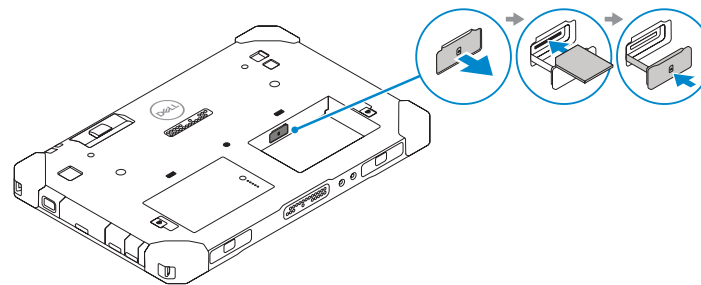
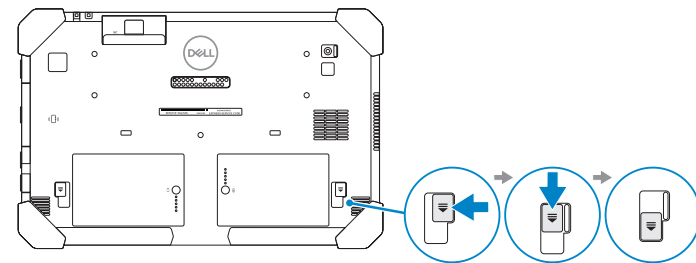
### 1 Insert uSIM card (optional)

Isæt uSIM-kort (valgfrit tilbehør)

Asenna uSIM-kortti (valinnainen)

Sett inn uSIM-kort (tilleggsutstyr)

Sätt i uSIM-kort (tillval)



- NOTE:** Make sure the card is correctly aligned and is inserted all the way.
- BEMÆRK:** Sørg for, at kortet er justeret korrekt, og at det er sat helt ind.
- HUOM.** Varmista, että kortti on oikein päin ja työnnetään kokonaan sisään.
- MERK:** Kontroller at kortet er riktig innrettet, og at det er satt helt inn.
- ANMÄRKNING:** Kontrollera att kortet är rätt inriktat och insatt hela vägen.

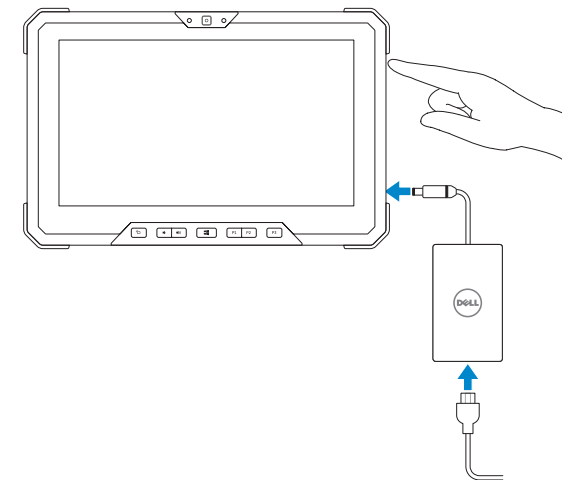
### 2 Connect the power adapter and press the power button

Tiisluot strömadapteren, og tryk på tænd/sluk-knappen

Kytke verkkolaite ja paina virtapainiketta

Koble til strømadapteren, og trykk på strømknappen

Anslut nätadaptern och tryck på strömbrytaren



#### Product support and manuals

Support og manualer til produktet

Tuotetuki ja oppaat

Produktsupport och handböcker

Produktsupport och handböcker

#### Contact Dell

Kontakt Dell | Ota yhteyttä Delliin

Kontakt Dell | Kontakta Dell

#### Regulatory and safety

Lovgivningsmässigt og sikkerhed

Säädöstenmukaisuus ja turvallisuus

Lovpålagte forhold og sikkerhet

Reglering och säkerhet

#### Regulatory model

Regulatorisk model | Säädösten mukainen malli

Regulerende modell | Regleringsmodell

#### Regulatory type

Regulatorisk type | Säädösten mukainen tyyppi

Regulerende type | Regleringstyp

#### Computer model

Computermodell | Tietokoneen malli

Datamaskinmodell | Datormodell

[Dell.com/support](https://dell.com/support)

[Dell.com/support/manuals](https://dell.com/support/manuals)

[Dell.com/support/windows](https://dell.com/support/windows)

[Dell.com/contactdell](https://dell.com/contactdell)

[Dell.com/regulatory\\_compliance](https://dell.com/regulatory_compliance)

T03H

T03H002

Latitude 7212 Rugged Extreme  
Tablet



05TPYWA00

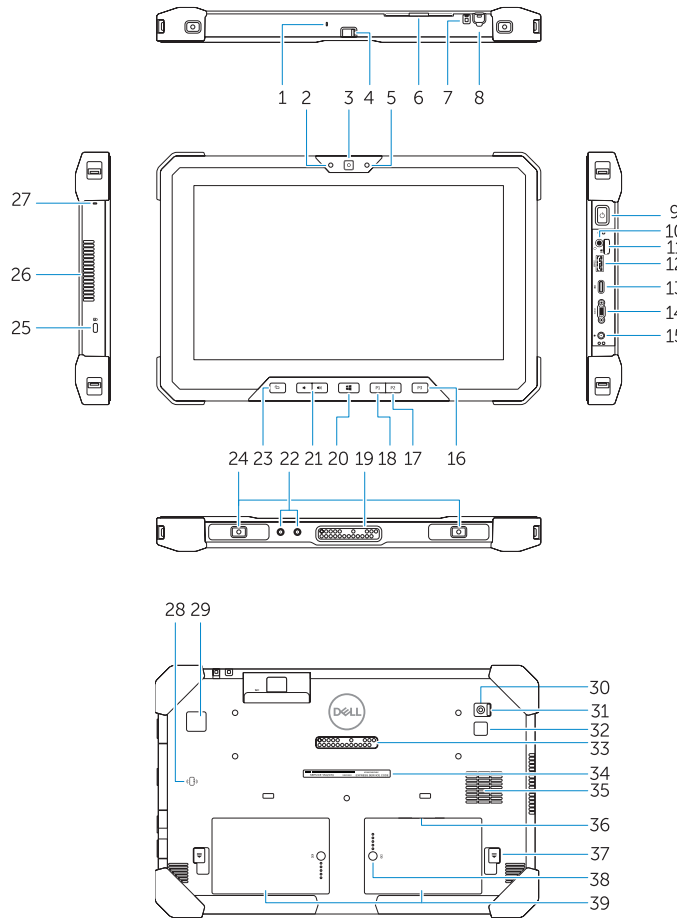
© 2017 Dell Inc. or its subsidiaries.

© 2017 Microsoft Corporation.

2017-06

## Features

Funktioner | Ominaisuudet | Funksjoner | Funktionen



1. Microphone
2. Camera status light
3. Camera
4. Camera shutter switch
5. Ambient light sensor
6. Security card reader
7. Lanyard connector slot for stylus
8. Stylus
9. Power button
10. Headset port
11. microSD card reader
12. USB 3.1 Gen 1 port with PowerShare
13. DisplayPort with PowerShare over USB Type-C
14. Micro serial port
15. Power connector port
16. User programmable button 3\*
17. User programmable button 2\*
18. User programmable button 1\*
19. Docking pogo pins
20. Windows button
21. Volume buttons
22. Radio antennae pass-through connector
23. Screen rotate lock button
24. Dock-guide slots
25. Security cable slot
26. QuadCool vent output
27. Microphone
28. Contactless smart card reader
29. Fingerprint reader
30. Rear camera
31. Camera shutter switch
32. Camera flash lens
33. Expansion module pogo pins
34. Service tag label
35. QuadCool intake vent
36. uSIM card slot (remove battery to access)
37. Battery release latch button
38. Battery life meter
39. Battery

**NOTE:** \*To setup and configure Rugged Control Center (RCC) with the tablet, see the documentation available at [Dell.com/support/manuals](https://www.dell.com/support/manuals)

1. Mikrofon
2. Statusindikator for kamera
3. Kamera
4. Kameraluukerkontakt
5. Omgivelseslyssensor
6. Sikkerhedskortlæser
7. Slot til berøringspennens snor
8. Berøringspen
9. Tænd/sluk-knap
10. Headset-port
11. MicroSD-kortlæser
12. USB 3.1 Gen 1-port med PowerShare
13. DisplayPort med PowerShare over USB Type-C
14. Micro-serieport
15. Strømtikport
16. Brugerprogrammerbar knap 3\*
17. Brugerprogrammerbar knap 2\*
18. Brugerprogrammerbar knap 1\*
19. Pogo-pins til docking
20. Windows-knap
21. Lydstyrkeknap
22. Stik til passthrough for radioantenne
23. Låseknapp til skærmrotation
24. Dock-styråbninger
25. Slot til sikkerhedskabel
26. QuadCool-udgangsbleser
27. Mikrofon
28. Kontaktfri chipkortlæser
29. Fingeraftrykslæser
30. Bagerste kamera
31. Kameraluukerkontakt
32. Blitzlinse på kamera
33. Ekspansionsmodul pogo-pins
34. Servicemærke
35. QuadCool-indtagsblæser
36. uSIM-slot (fjern batteri for at få adgang)
37. Batterifrigørelseslås
38. Indikator for batterilevetid
39. Batteri

**BEMÆRK:** \*Hvis du vil konfigurere Rugged Control Center (RCC) med tabletten, skal du se dokumentationen på [Dell.com/support/manuals](https://www.dell.com/support/manuals)

1. Mikrofoni
2. Kameran tilavallo
3. Kamera
4. Kameran sulkimen kytkin
5. Ympäristön valotunnistin
6. Kortinlukija
7. Nauhalliitin kynälle
8. Kynä
9. Virtapainike
10. Kuulokeportti
11. MicroSD-kortinlukija
12. USB 3.1 Gen 1 -portti, jossa PowerShare
13. DisplayPort ja PowerShare USB Type-C-liittimen kautta
14. Mikrosarjaportti
15. Virtaliitäntä
16. Käyttäjän ohjelmoitava painike 3\*
17. Käyttäjän ohjelmoitava painike 2\*
18. Käyttäjän ohjelmoitava painike 1\*
19. Telakkaliittimen nastat
20. Windows-painike
21. Äänenvoimakkuuspainikkeet
22. Radioantennien läpisyödatusliitäntä
23. Näytön kierron lukituspainike
24. Telakan ohjausurat
25. Suojakaapelin paikka
26. QuadCool-tuulettimen poistoaukot
27. Mikrofoni
28. Kontaktiton älykortinlukija
29. Sormenjäljenlukija
30. Takakamera
31. Kameran sulkimen kytkin
32. Kameran salamalinssi
33. Laajennusmoduulin pogo-nastat
34. Huoltomerkitarra
35. QuadCool-tuulettimen sisäänotto
36. uSIM-korttipaikka (pääsy vaatii akun irrottamisen)
37. Akun vapautussalpa
38. Akunkestomittari
39. Akku

**HUOMAUTUS:** \*Katso osoitteesta [Dell.com/support/manuals](https://www.dell.com/support/manuals) ohjeita Rugged Control Center (RCC) -ohjelmiston asennukseen ja määrittämiseen tabletilla

1. Mikrofon
2. Statuslampe for kamera
3. Kamera
4. Kameraets blenderbryter
5. Sensor for omgivelseslys
6. Sikkerhedskortleser
7. Kontaktspor for pekepenn
8. Pekepenn
9. Av/på-knapp
10. Hodesettport
11. microSD-kortleser
12. USB 3.1 Gen 1-port med PowerShare
13. DisplayPort med PowerShare over USB Type-C
14. Micro-serieport
15. Strømkontaktport
16. Brugerprogrammerbar knapp 3\*
17. Brugerprogrammerbar knapp 2\*
18. Brugerprogrammerbar knapp 1\*
19. Pogopinner for dokkingstasjon
20. Windows-knapp
21. Volumknapper
22. Gjennomgangskontakt for radioantenne
23. Dreibrar låseknapp på skjermen
24. Dokkføringsspor
25. Spor til sikkerhetskabel
26. QuadCool-ventilutgang
27. Mikrofon
28. kabel til kontaktløs smartkortleser
29. Fingeravtrykksleser
30. Bakre kamera
31. Kameraets blenderbryter
32. Kameraets blits/linse
33. Tilleggsmodulen pogopinner
34. Servicemerke-etikett
35. QuadCool-inntaksventil
36. uSIM-kortspor (ta ut batteriet for å få tilgang)
37. Batteriutløser
38. Batterimåler
39. Batteri

**MERK:** \*Ved klargjøring og konfigurering av Rugged Control Center (RCC) med nettbrettet er dokumentasjon tilgjengelig på [Dell.com/support/manuals](https://www.dell.com/support/manuals)

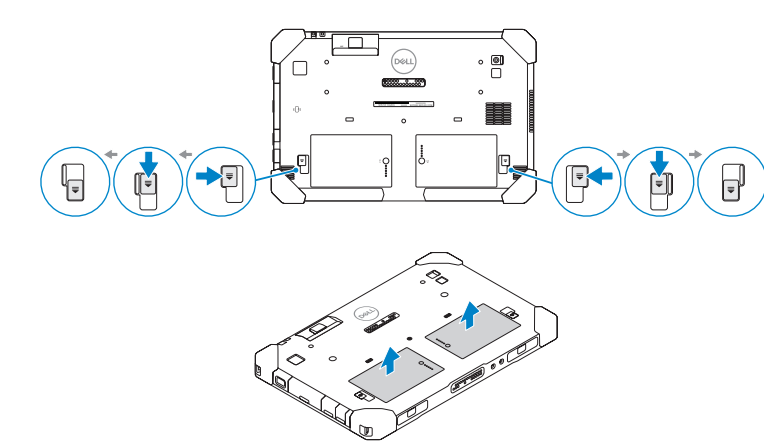
1. Mikrofon
2. Statuslampa för kamera
3. Kamera
4. Knapp för kameraslutare
5. Ljussensor
6. Säkerhetskortläsare
7. Plats för snöre till pennan
8. Pekpenna
9. Strömbrytare
10. Headsetport
11. MicroSD-kortläsare
12. USB 3.1-port Gen 1 med PowerShare
13. DisplayPort med PowerShare över USB Type-C
14. Liten serieport
15. Port för nätnanslutning
16. Användarprogrammerbar knapp 3\*
17. Användarprogrammerbar knapp 2\*
18. Användarprogrammerbar knapp 1\*
19. Pogo-stift för dockning
20. Windows-knappen
21. Volymknappar
22. Genomgångskontakt för radioantenn
23. Låsknapp för skärmrotation
24. Urtag för dockningsstyrning
25. Plats för kabellås
26. Utblås för QuadCool-ventilation
27. Mikrofon
28. Beröringsfri smartkortläsare
29. Fingeravtrycksläsare
30. Bakre kamera
31. Knapp för kameraslutare
32. Kamerablitzlins
33. Pogo-stift för expansionsmodul
34. Etikett med servicenummer
35. Inflöde för QuadCool-ventilation
36. uSIM-kortplats (ta bort batteriet för åtkomst)
37. Batteriets frigöringsknapp
38. Batteriladdningsmätare
39. Batteriet

**ANMÄRKNING:** \*Om du vill installera och konfigurera Rugged Control Center (RCC) med surfplattan finns mer information i dokumentationen på [Dell.com/support/manuals](https://www.dell.com/support/manuals)

## Removing Battery

Sådan fjernes batteri | Akun irrottaminen

Ta ut batteriet | Ta bort batteriet



**NOTE:** The Rugged Control Center software for your Rugged Tablet is available at [Dell.com/support](https://www.dell.com/support).  
**BEMÆRK:** Du kan downloade Rugged Control Center-softwaren til din Rugged Tablet på [Dell.com/support](https://www.dell.com/support).  
**HUOMAUTUS:** Rugged Control Center -ohjelmisto on saatavilla Rugged-tablettiisi osoitteessa [Dell.com/support](https://www.dell.com/support).  
**Merk:** Rugged Control Center-programvare for Rugged-nettbrettet er tilgjengelig på [Dell.com/support](https://www.dell.com/support).  
**ANMÄRKNING:** Rugged Control Center-programvaran för Rugged-surfplattan finns tillgänglig på [support.dell.com](https://www.dell.com/support).

**Tablet Computer Intended Use Orientation:**  
 The tablet computer screen-side held against the user's body is not a Dell-specified usable orientation of a tablet. Please keep the tablet computer's "screen-side" at 15 mm (0.59 inches) or greater distance from the user's body under all circumstances when a transmitter is active. The other 5 sides of the product are a Dell specified usable orientation of a tablet and can be used in close contact to the user's body.

**NOTE:** Your Dell Rugged Tablet is designed to prevent damage due to dust or dirt entering the QuadCool intake vent. It is however recommended to keep QuadCool vents clean and unobstructed for optimal performance.  
**BEMÆRK:** Din Dell Rugged Tablet er designet til at forhindre skader forårsaget af støv eller smuds fra QuadCool-indtagsblæseren. Det anbefales at holde QuadCool-blæsere rene uden forhindringer for at opnå optimal ydeevne.  
**HUOMAUTUS:** Dell Rugged -tablettiisi on suunniteltu estämään QuadCool-tuulettimen kautta sisään tulevan pölyn tai lian aiheuttamia vaurioita. Parhaan suorituskyvyn takaamiseksi on kuitenkin suositeltavaa pitää QuadCool-tuulettimen aukot puhtaina ja vapaina esteistä.  
**Merk:** Dell Rugged-nettbrettet er utviklet for å forhindre skadet som forårsakes av at støv eller smuss kommer inn i QuadCool-inntaksventilen. Det anbefales imidlertid å holde QuadCool-ventilene rene og fri for hindringer for best mulig ytelse.  
**ANMÄRKNING:** Din Dell Rugged-surfplatta är utformad för att förhindra skador på grund av damm eller smuts som kommer in i QuadCool-ventilationen. Vi rekommenderar att hålla QuadCool-ventilationen ren och utan blockeringar för optimal prestanda.