

Latitude 5290 2-in-1

Quick Start Guide

Guide de démarrage rapide

Guia de início rápido

Hızlı Başlangıç Kılavuzu

دليل بدء التشغيل السريع



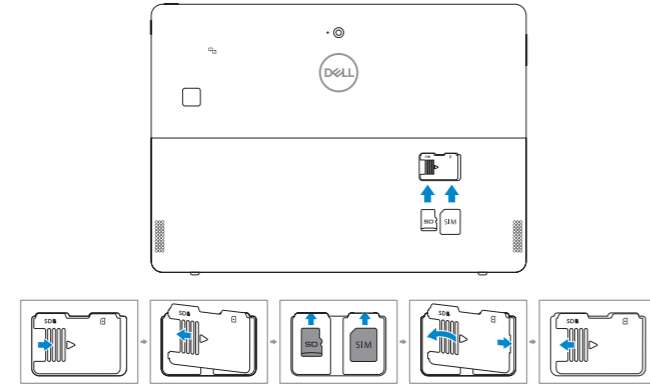
1 Insert micro-SIM card (optional) and microSD card (sold separately)

Insérez carte micro-SIM (en option) et la carte microSD (vendue séparément)

Introduza o cartão micro SIM (opcional) e o cartão microSD (vendido em separado)

Mikro SIM kartı (isteğe bağlı) ve mikro SD kartı (ayrı satılır) takın

أدخل بطاقة micro-SIM (الاختيارية) وبطاقة microSD (تباع بشكل منفصل)



NOTE: Ensure the card is correctly aligned and is inserted all the way.

REMARQUE : Assurez-vous que la carte est correctement alignée et insérée jusqu'au bout.

NOTA: Certifique-se de que o cartão está alinhado corretamente e que está inserido totalmente.

NOT: Kartın doğru şekilde hizalandığından ve tamamen takıldığından emin olun.

ملاحظة: تأكد من محاذاة البطاقة بشكل صحيح وإدخالها بالكامل.

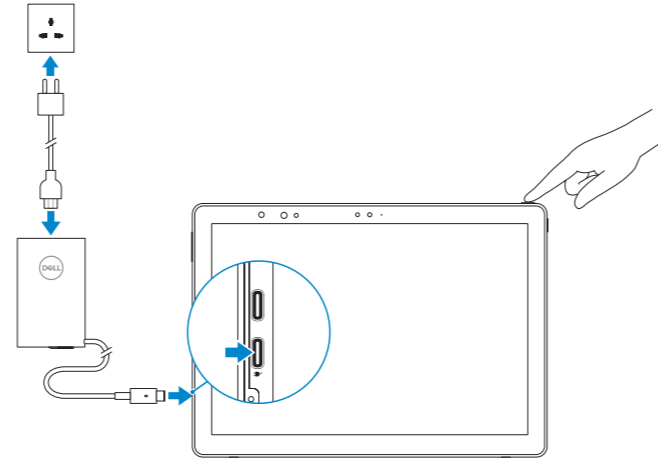
2 Connect the power adapter and press the power button

Branchez l'adaptateur secteur et appuyez sur le bouton d'alimentation

Ligar o transformador e premir o botão de ligar/desligar

Güç adaptörünü takıp güç düğmesine basın

قم بتوصيل مهبط التيار والضغط على زر التشغيل



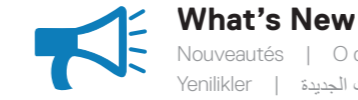
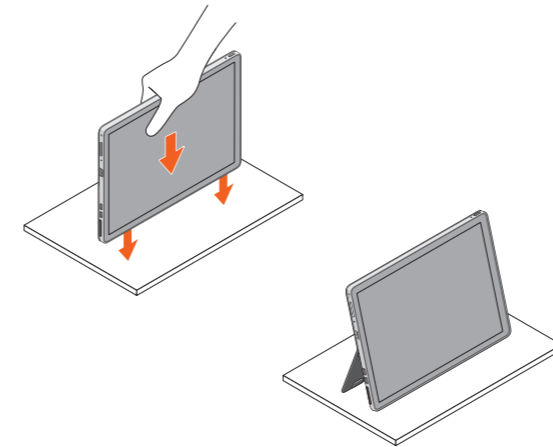
Deploy kickstand

Déploiement du support

Colocação do suporte

Dayanak dağıtım

تركيب المسند



What's New

Nouveautés | O que há de novo

Yenilikler | الميزات الجديدة

- Supports Intel® 7th and 8th Gen processors
- Supports optional Thunderbolt™ 3
- Supports 2133 MHz on 16 GB memory
- Prise en charge des processeurs Intel® de 7e et 8e générations
- Prise en charge Thunderbolt™ 3 (en option)
- Prise en charge de 2 133 MHz sur 16 Go de mémoire
- Suporta processadores Intel® de 7.ª e 8.ª geração
- Suporta o Thunderbolt™ 3 opcional
- Suporta 16 GB de memória a 2133 MHz
- Intel® 7. ve 8. Nesil işlemcileri destekler
- İsteğe bağlı Thunderbolt™ 3'ü destekler
- 16 GB bellekte 2133 MHz destekler

• يدعم معالجات Intel® من الجيلين السابع والثامن

• يدعم منفذ Thunderbolt™ 3 الاختياري

• دعم سرعة 2133 ميجاهرتز على ذاكرة بسعة 16 جيجابايت

Product support and manuals

Assistance produits et manuels

Suporte do produto e manuais

Ürün desteği ve kılavuzlar

دعم المنتج والائلة

Contact Dell

Contacter Dell | Contactar a Dell

Dell'e başvurun | Dell الاتصال بـ

الاتصال بـ Dell

الاتصال بـ Dell

الاتصال بـ Dell

الاتصال بـ Dell

الاتصال بـ Dell

الاتصال بـ Dell

الاتصال بـ Dell

الاتصال بـ Dell

الاتصال بـ Dell

الاتصال بـ Dell

الاتصال بـ Dell

الاتصال بـ Dell

الاتصال بـ Dell

الاتصال بـ Dell

الاتصال بـ Dell

الاتصال بـ Dell

الاتصال بـ Dell

الاتصال بـ Dell

الاتصال بـ Dell

الاتصال بـ Dell

الاتصال بـ Dell

الاتصال بـ Dell

الاتصال بـ Dell

الاتصال بـ Dell

الاتصال بـ Dell

الاتصال بـ Dell

الاتصال بـ Dell

الاتصال بـ Dell

الاتصال بـ Dell

Dell.com/support

Dell.com/support/manuals

Dell.com/support/windows

Dell.com/support/windows

Dell.com/support/windows

Dell.com/support/windows

Dell.com/support/windows

Dell.com/support/windows

Dell.com/support/windows

Dell.com/support/windows

Dell.com/support/windows

Dell.com/support/windows

Dell.com/support/windows

Dell.com/support/windows

Dell.com/support/windows

Dell.com/support/windows

Dell.com/support/windows

Dell.com/support/windows

Dell.com/support/windows

Dell.com/support/windows

Dell.com/support/windows

Dell.com/support/windows

Dell.com/support/windows

Dell.com/support/windows

Dell.com/support/windows

Dell.com/support/windows

Dell.com/support/windows

Dell.com/support/windows

Dell.com/support/windows

Dell.com/support/windows

Dell.com/support/windows

Dell.com/support/windows

Dell.com/support/windows

Dell.com/support/windows

Dell.com/support/windows

Dell.com/support/windows

Dell.com/support/windows

Dell.com/support/windows

Dell.com/support/windows

Dell.com/support/windows

Dell.com/support/windows

Dell.com/support/windows

© 2017 Dell Inc. or its subsidiaries.



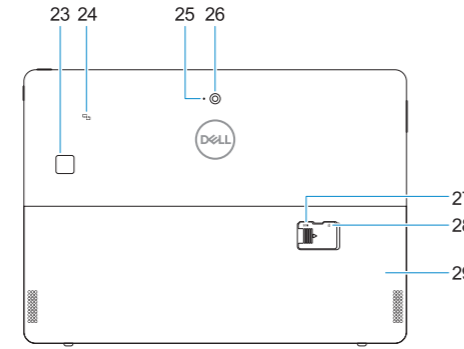
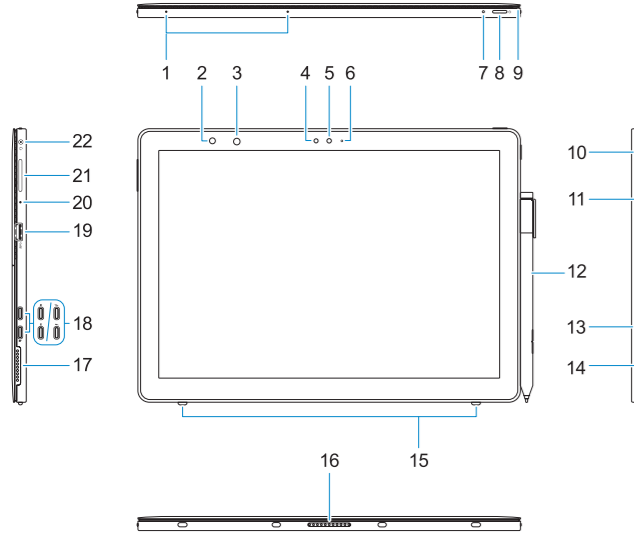
076X8FA00

ERC

2017-11

Features

Caractéristiques | Funcionalidades | Özellikler | الميزات



1. Microphones
2. IR emitter (optional)
3. IR camera (optional)
4. Ambient light sensor
5. Front camera
6. Front camera status light
7. Battery charge LED
8. Power button
9. Tether pin for stylus lanyard
10. Windows home button
11. Smart card reader (optional)
12. Active Pen (sold separately)
13. Noble Wedge lock slot
14. Speaker
15. Kickstand auto-release pegs
16. Pogo pins
17. Speaker
18. Display Port over USB Type-C charging port/Thunderbolt™ 3 (optional)
19. USB 3.1 Gen 1 port
20. Microphone
21. Volume up/down button
22. Headset/microphone combo jack
23. Touch fingerprint reader (optional)
24. NFC (optional)
25. Rear microphone
26. Rear camera
27. microSD card slot (under kickstand)
28. optional micro-SIM card slot (under kickstand)
29. Kickstand

1. Microphones
2. Émetteur infrarouge (en option)
3. Caméra infrarouge (en option)
4. capteur de lumière ambiante
5. Caméra avant
6. Voyant d'état de la caméra avant
7. LED du niveau de charge de la batterie
8. Bouton d'alimentation
9. Broche cordon pour stylet
10. Bouton d'accueil Windows
11. Lecteur de carte à puce (en option)
12. Stylet actif (vendu séparément)
13. Emplacement antivol Noble Wedge
14. Haut-parleur
15. Clips à relâchement automatique
16. Broches Pogo
17. Haut-parleur
18. Port de chargement DisplayPort sur USB type C/Thunderbolt 3 (en option)
19. Port USB 3.1 Gen 1
20. Microphone
21. Bouton Monter/Baisser le volume
22. Prise jack combinée casque/microphone
23. Lecteur d'empreintes digitales (en option)
24. NFC (en option)
25. Microphone arrière
26. Caméra arrière
27. Logement de carte microSD (sous le support)
28. Emplacement de carte micro SIM en option (sous le support)
29. Support

1. Microfones
2. Emissor de infravermelhos (opcional)
3. Câmara de IV (opcional)
4. Sensor de luz ambiente
5. Câmara frontal
6. Luz de estado da câmara frontal
7. LED de carga da bateria
8. Botão para ligar/desligar
9. Pino de tirante para a correia do estilete
10. Botão Iniciar do Windows
11. Leitor de cartão inteligente (opcional)
12. Caneta ativa (vendida em separado)
13. Ranhura para cadeado Noble Wedge
14. Altifalante
15. Molas de desbloqueio automático do suporte
16. Alfinetes Pogo
17. Altifalante
18. Porta de carregamento DisplayPort sobre USB Tipo-C/Thunderbolt™ 3 (opcional)
19. Porta USB 3.1 Gen 1
20. Microfone
21. Botões para aumentar/reduzir o volume
22. Tomada combinada auscultadores/microfone
23. Leitor biométrico de impressão digital (opcional)
24. NFC (opcional)
25. Microfone traseiro
26. Câmara posterior
27. Ranhura para cartões microSD (por baixo do suporte)
28. Ranhura opcional para cartões micro SIM (por baixo do suporte)
29. Suporte

1. Mikrofonlar
2. Kızılötesi yayıcı (isteğe bağlı)
3. Kızıl ötesi kamera (isteğe bağlı)
4. Ortam ışığı sensörü
5. Ön kamera
6. Ön kamera durum ışığı
7. Pil şarj LED'i
8. Güç düğmesi
9. Stylus lanyard için bağlama pimi
10. Windows ana sayfa düğmesi
11. Akıllı kart okuyucu (isteğe bağlı)
12. Active Pen (ayrı satılır)
13. Noble Saplama kilit yuvası
14. Hoparlör
15. Dayanak otomatik serbest bırakma mandalları
16. Pogo pimleri
17. Hoparlör
18. USB C Tipi şarj etme bağlantı noktası/Thunderbolt™ 3 (isteğe bağlı) üzerinden Display Port
19. USB 3.1 Gen 1 portu
20. Mikrofon
21. Ses artırma/azaltma düğmesi
22. Kulaklık/mikrofon kombo jakı
23. Dokunmatik parmak izi okuyucu (isteğe bağlı)
24. NFC (isteğe bağlı)
25. Arka mikrofon
26. Arka kamera
27. mikro SD kart yuvası (dayanağın altında)
28. isteğe bağlı mikro SIM kartı yuvası (dayanağın altında)
29. Dayanak

1. الميكروفونات
2. جهاز بث الأشعة تحت الحمراء (اختياري)
3. الكاميرا العاملة بالأشعة تحت الحمراء (اختياري)
4. مستشعر الضوء المحيط
5. الكاميرا الأمامية
6. مصباح حالة الكاميرا الأمامية
7. مصباح LED الخاص بشحن البطارية
8. زر التشغيل
9. سن ربط شريط القلم الإلكتروني
10. زر Windows home
11. قارئ البطاقة الذكية (اختياري)
12. القلم النشط (يُباع بشكل منفصل)
13. فتحة قفل Noble Wedge
14. مكبر الصوت
15. مسامير التحرير التلقائي للمسند
16. أسنان Pogo
17. مكبر الصوت
18. منفذ DisplayPort عبر منفذ شحن USB من النوع C/منفذ Thunderbolt™ 3 (اختياري)
19. منفذ USB 3.1 من الجيل الأول
20. الميكروفون
21. زر رفع/خفض مستوى الصوت
22. مقيس مجمع لسماعة الرأس/الميكروفون
23. قارئ بصمة إصبع اللمس (اختياري)
24. تقنية الاتصال قريب المدى (NFC) (اختياري)
25. الميكروفون الخلفي
26. الكاميرا الخلفية
27. فتحة بطاقة microSD (أسفل المسند)
28. فتحة بطاقة micro-SIM الاختياريّة (أسفل المسند)
29. المسند