

# Latitude 5289 2-in-1

## Quick Start Guide

Snelstartgids

Skrócona instrukcja uruchomienia

Priručnik za hitri zagon

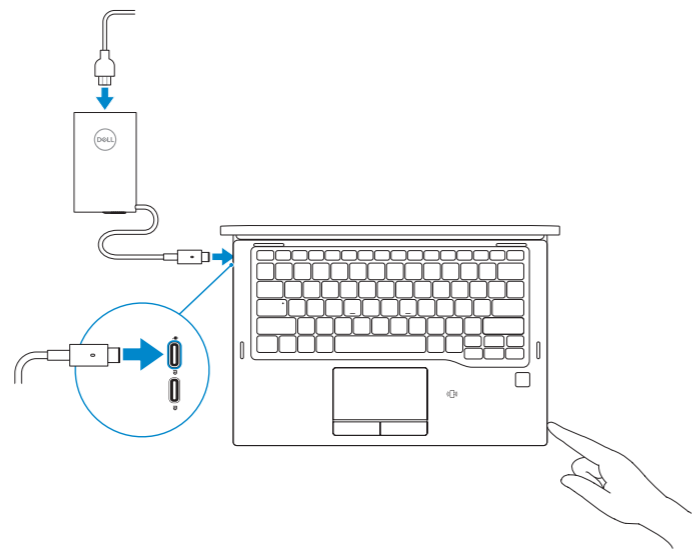


## 1 Connect the power adapter and press the power button

Sluit de netadapter aan en druk op de aan-uitknop

Podłącz zasilacz i naciśnij przycisk zasilania

Priključite napajalnik in pritisnite gumb za vklop/izklop



## 2 Finish Windows 10 setup

Voltooi de installatie van Windows 10 | Skonfiguruj system Windows 10

Dokončajte nastavitev sistema Windows 10

### Connect to your network

Maak verbinding met uw netwerk

Nawiąż połączenie z siecią

Povežite računalnik z omrežjem



**NOTE:** If you are connecting to a secured wireless network, enter the password for the wireless network access when prompted.

**N.B.:** als u verbinding maakt met een beveiligd draadloos netwerk, vul dan het wachtwoord voor het netwerk in wanneer daar om gevraagd wordt.

**UWAGA:** Jeśli nawiązujesz połączenie z zabezpieczoną siecią bezprzewodową, wprowadź hasło dostępu do sieci po wyświetleniu monitu.

**OPOMBA:** Če se povežujete v zaščiteno brezžično omrežje, ob pozivu vnesite geslo za dostop do brezžičnega omrežja.

### Sign in to your Microsoft account or create a local account

Meld u aan bij uw Microsoft-account of maak een lokale account aan

Zaloguj się do konta Microsoft albo utwórz konto lokalne

Vpišite se v račun Microsoft ali ustvarite lokalni račun



## Locate Dell apps

Vind Dell apps | Odszukaj aplikacje firmy Dell

Poiščite programe Dell



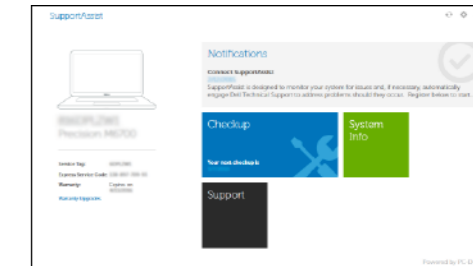
### SupportAssist

### Check and update your computer

Controleer en update uw computer

Wyszukaj i zainstaluj aktualizacje komputera

Preverite in posodobite svoj računalnik



## Product support and manuals

Productondersteuning en handleidingen

Pomoc techniczna i podręczniki

Podpora in navodila za izdelek

## Contact Dell

Contact opnemen met Dell | Kontakt z firmą Dell

Stik z družbo Dell

## Regulatory and safety

Regelgeving en veiligheid | Przepisy i bezpieczeństwo

Zakonski predpisi in varnost

## Regulatory model

Beschreven model | Model

Regulatorni model

## Regulatory type

Beschreven type | Typ

Regulativna vrsta

## Computer model

Computermodel | Model komputera

Model računalnika

[Dell.com/support](#)

[Dell.com/support/manuals](#)

[Dell.com/support/windows](#)

[Dell.com/contactdell](#)

[Dell.com/regulatory\\_compliance](#)

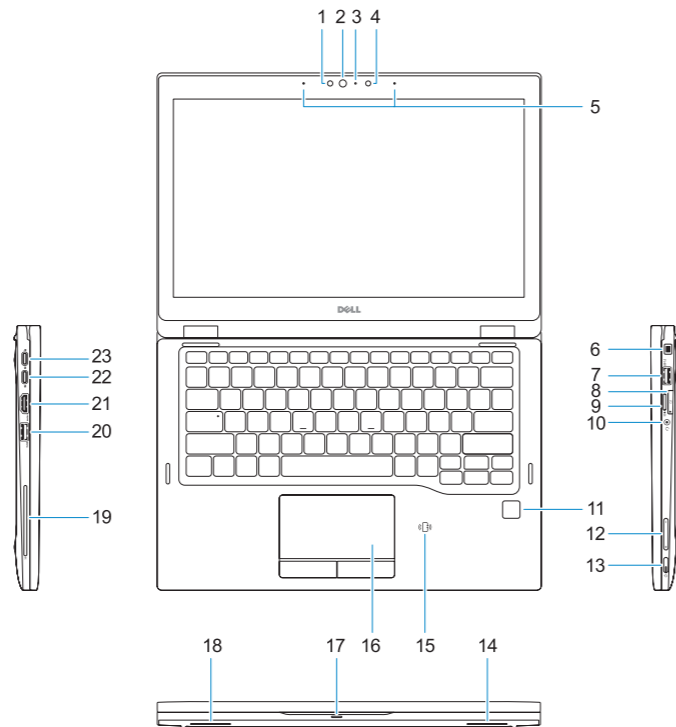
**P29S**

**P29S001**

**Latitude 5289 2-in-1**

## Features

Kenmerken | Funkcje | Funcções



1. IR camera (optional)
2. IR camera status light
3. Camera status light
4. Camera
5. Microphones
6. Noble Wedge lock slot
7. USB 3.0 port with PowerShare
8. SIM card tray
9. SD card reader
10. Universal combo jack (global headset jack + microphone-in + line-in support)
11. Fingerprint reader (optional)
12. Volume buttons
13. Power button/Status light
14. Speaker
15. NFC sensor (optional)
16. Touchpad
17. Battery status light
18. Speaker
19. Smart card reader (optional)
20. USB 3.0 port
21. HDMI port
22. DisplayPort over USB Type-C
23. DisplayPort over USB Type-C
24. Service tag label

1. Infraroodcamera (optioneel)
2. Infraroodcamera-statuslampje
3. Camera-statuslampje
4. Camera
5. Microfoons
6. Sleuf voor Noble Wedge-kabelslot
7. USB 3.0-poort met PowerShare
8. Simkaarhouder
9. SD-kaartleesapparaat
10. Universele aansluiting (hoofdtelefoon (algemeen) + microfoon + lijningang-ondersteuning)
11. Vingerafdruklezer (optioneel)
12. Volumeknoppen
13. Aan-uitknop/statuslampje
14. Luidspreker
15. NFC-sensor (optioneel)
16. Toetsenblok
17. Batterijstatuslampje
18. Luidspreker
19. Smart card-lezer (optioneel)
20. USB 3.0-poort
21. HDMI-poort
22. DisplayPort over USB Type-C
23. DisplayPort over USB Type-C
24. Servicetaglabel

1. Kamera na podczerwień (opcjonalnie)
2. Lampka stanu kamery na podczerwień
3. Lampka stanu kamery
4. Kamera
5. Mikrofony
6. Gniazdo zabezpieczenia Noble Wedge
7. Port USB 3.0 z funkcją PowerShare
8. Tacka karty SIM
9. SD, czytnik kart
10. Uniwersalna wtyczka jack typu combo (globalna obsługa wtyczki zestawu słuchawkowego + wejścia mikrofonu + wejścia liniowego)
11. Czytnik linii papilarnych (opcjonalny)
12. Przyciski głośności
13. Przycisk zasilania/lampka stanu
14. Głośnik
15. Czujnik NFC (opcjonalnie)
16. Tabliczka dotykowa
17. Lampka stanu akumulatora
18. Głośnik
19. Czytnik kart inteligentnych (opcjonalny)
20. Port USB 3.0
21. Złącze HDMI
22. DisplayPort przez USB typu C
23. DisplayPort przez USB typu C
24. Etykieta ze znacznikiem serwisowym

1. IR kamera (dodatna možnost)
2. Lučka stanja IR kamere
3. Lučka stanja kamere
4. Kamera
5. Mikrofoni
6. Reža za zaklepanje Noble Wedge
7. Vrata USB 3.0 s funkcijo PowerShare
8. Pladenj za kartico SIM
9. čitalnik kartic SD
10. Univerzalni kombiniran vtič (globalni vtič za slušalke + vhod za mikrofon + podpora za vhodno linijo)
11. Bralnik prstnih odtisov (dodatna možnost)
12. Gumbi za glasnost
13. Gumb za vklop/izklop, lučka stanja
14. Zvočnik
15. Tipalo NFC (dodatna možnost)
16. Sledilna ploščica
17. Lučka stanja baterije
18. Zvočnik
19. Bralnik pametnih kartic (dodatna možnost)
20. Vrata USB 3.0
21. Vrata HDMI
22. Vrata zaslon preko vmesnika USB vrste C
23. Vrata zaslon preko vmesnika USB vrste C
24. Servisna oznaka



013XFYA00