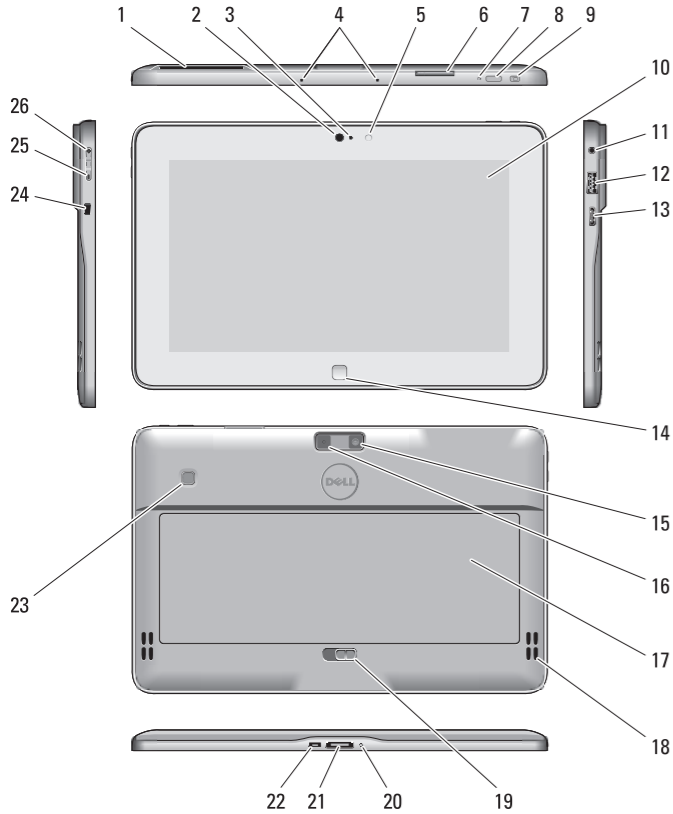




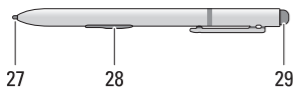
LATITUDE 10 – ST2

Setup and Features Information

Views | Visninger | Aanzichten | Näkymät | Oversikt



Stylus (optional) | Stylus (valgfrit tilbehør) | Stylus (optioneel)
Piirtotikku (valinnainen) | Stylus (tilleggsutstyr)



- 1 smart card reader (optional)
- 2 front camera
- 3 camera LED
- 4 microphones
- 5 Ambient Light Sensor
- 6 memory card reader
- 7 power LED
- 8 power button
- 9 screen rotation lock button
- 10 touch screen
- 11 audio connector
- 12 USB connector
- 13 mini HDMI connector
- 14 start button
- 15 rear camera
- 16 camera flash
- 17 swappable battery
- 18 speakers
- 19 battery latch
- 20 battery status LED
- 21 dock/power connector
- 22 micro USB/power connector
- 23 finger print reader (optional)
- 24 security lock slot
- 25 volume decrease button
- 26 volume increase button
- 27 Pen Tip (replaceable)
- 28 Programmable button - right mouse click (default)
- 29 Eraser Tip

Oplysninger om opsætning og funktioner
Informatie over Setup en functies
Asennus- ja ominaisuustiedot
Informasjon om konfigurasjon og funksjoner

- 1 chipkortlæser (valgfrit til behør)
- 2 frontkamera
- 3 kamera-LED
- 4 mikrofoner
- 5 Sensoren for omgivende lys
- 6 hukommelseskortlæser
- 7 strøm-indikator
- 8 tænd/sluk-knap
- 9 låseknap for skærmrotation
- 10 berøringsskærm
- 11 lyd-stik
- 12 USB-stik
- 13 mini HDMI-stik
- 14 startknap
- 15 bagkamera
- 16 kamerablitz
- 17 ombytterligt batteri
- 18 højttalere
- 19 batteriets smæklås
- 20 batteri-statusindikator
- 21 docking-/strømstik
- 22 micro USB-/strømstik
- 23 fingeraftrykslæser (valgfrit udstyr)
- 24 stik til sikkerhedslås
- 25 knap til at formindske lydstyrken
- 26 knap til at øge lydstyrken
- 27 Pennespids (udskiftelig)
- 28 Programmerbar knap - højre museklik (standard)
- 29 Viskelæderspids

- 1 smartcard-lesesapparaat (optioneel)
- 2 voorkant camera
- 3 camera-LED
- 4 microfoons
- 5 Omgevingslichtsensor
- 6 geheugenkaartlezer
- 7 Stroom-LED
- 8 aan/uit-knop
- 9 vergrendelingsknop voor schermrotatie
- 10 touchscreen
- 11 audioconnector
- 12 USB-connector
- 13 mini-HDMI-aansluiting
- 14 startknop
- 15 camera achterzijde
- 16 cameraflitser
- 17 uitwisselbare batterij
- 18 luidsprekers
- 19 batterijvergrendeling
- 20 batterijstatus-LED
- 21 dock/stroomconnector
- 22 micro-USB-/stroomaansluiting
- 23 vingerafdrukkezer (optioneel)
- 24 sleuf beveiligingsvergrendeling
- 25 knop voor volumeverlaging
- 26 knop voor volumeverhoging
- 27 Penpunt (vervangbaar)
- 28 Programmeerbare knop - klikken met rechtermuisknop (standaard)
- 29 Gumpunt

- 1 älykortinlukija (valinnainen)
- 2 etukamera
- 3 kameran merkivalo
- 4 mikrofonit
- 5 Ympäristön valon tunnistin
- 6 muistikortinlukija
- 7 virran merkivalo
- 8 virtapainike
- 9 näytön kierron lukituspainike
- 10 kosketusnäyttö
- 11 ääniliitin
- 12 USB-liitin
- 13 HDMI-miniliitin
- 14 käynnistuspainike
- 15 takakamera
- 16 salamavallo
- 17 vaihdettava akku
- 18 kaiuttimet
- 19 akun salpa
- 20 akun tilamerkkivalo
- 21 telakka/virtaliitin
- 22 mikro-USB/virtaliitäntä
- 23 sormenjälkilukija (valinnainen)
- 24 turvalukon paikka
- 25 äänenvoimakkuuden vähennyspainike
- 26 äänenvoimakkuuden lisäyspainike
- 27 Kynän kärki (vaihdettava)
- 28 Ohjelmoitava painike - napsautus hiiren oikealla painikkeella (oletus)
- 29 Pyyhinkärki

- 1 smartkortleser (tilleggsutstyr)
- 2 kamera foran
- 3 kameralampe
- 4 mikrofoner
- 5 Sensor for omgivelseslys
- 6 minnekortleser
- 7 strømlampe
- 8 strømknapp
- 9 låseknap for skjermrotasjon
- 10 berøringsskjerm
- 11 lydkontakt
- 12 USB-kontakt
- 13 mini HDMI-kontakt
- 14 startknapp
- 15 bakre kamera
- 16 blits
- 17 utskiftbart batteri
- 18 høyttalere
- 19 batterilås
- 20 batteristatuslampe
- 21 dokk/strømkontakt
- 22 micro USB-/strømkontakt
- 23 fingeravtrykkleser (tilleggsutstyr)
- 24 spor for sikkerhetslås
- 25 knapp for lavere volum
- 26 knapp for høyere volum
- 27 Pennetupp (utskiftbar)
- 28 programmerbar knapp, knapp for høyreklikking (standard)
- 29 Viskelærtupp

Specifications

NOTE: Offerings may vary by region. The following specifications are only those required by law to ship with your tablet. For more information regarding the configuration of your tablet, go to **Start Screen** → **Help and Support** and select the option to view information about your tablet.

| Power | |
|------------------------|---|
| Coin-cell battery | 3 V CR2025 lithium ion |
| Input voltage | 100-240 VAC |
| Output Power | 19.5V, 1.54A |
| Physical | |
| Height (with security) | 10.50 mm to 13.40 mm (0.41 inch to 0.53 inch) |
| Width | 274 mm (10.79 inches) |
| Depth | 176.60 mm (6.95 inches) |
| Weight (Minimum) | 685 grams (1.51 lb) |
| Environmental | |
| Operating Temperature | 0 °C to 35 °C (32 °F to 95 °F) |

Specifikationer

OBS! Udvalget kan variere alt afhængigt af regionen. Følgende specifikationer er udelukkende dem, som ifølge loven skal følge med tavle-pc'en. Klik, for at finde flere oplysninger om tavle-pc'ens konfiguration, på **Startskærm** → **Hjælp og Support** og vælg indstillingen at få vist oplysninger om tavle-pc'en.

| Strøm | |
|-----------------------|---|
| Knapcellebatteri | 3 V CR2025 litium-ion |
| Indgangsspænding | 100-240 VAC |
| Udgangseffekt | 19,5 V, 1,54 A |
| Fysisk | |
| Højde (med sikkerhed) | 10,50 mm til 13,40 mm (0,41" til 0,53") |
| Bredde | 274 mm (10,79") |
| Dybde | 176,60 mm (6,95") |
| Vægt (minimum) | 685 g (1,51 lb) |
| Miljø | |
| Driftstemperatur | 0 °C til 35 °C (32 °F til 95 °F) |

Specificaties

N.B. Aanbiedingen verschillen per regio. De volgende specificaties zijn alleen de specificaties die wettelijk met de tablet moeten worden meegeleverd. Ga naar **Startscherm** → **Help en ondersteuning** en selecteer de optie om meer informatie te geven over de configuratie van de tablet.

| Vermogen | |
|--------------------------|---|
| Knoopbatterij | 3 V CR2025 lithium-ion |
| Ingangsspanning | 100-240 VAC |
| Uitgangsvermogen | 19,5V, 1,54A |
| Fysieke specificaties | |
| Hoogte (met beveiliging) | 10,50 mm t/m 13,40 mm (0,41 inch t/m 0,53 inch) |
| Breedte | 274 mm (10,79 inch) |
| Diepte | 176,60 mm (6,95 inch) |
| Gewicht (minimaal) | 685 gram (1,51 lb) |
| Omgeving | |
| Bedrijfstemperatuur | 0 °C t/m 35 °C (32 °F t/m 95 °F) |

Tekniset tiedot

HUOMAUTUS: Saatavuus saattaa vaihdella alueittain. Seuraavat tekniset tiedot ovat ainoat tiedot, joita edellytetään toimitettaviksi lehtiötietokoneen mukana. Lisää tietoa lehtiötietokoneen kokoonpanosta saat valitsemalla **aloitusruutu** → **Ohje ja tuki** ja valitsemalla sitten vaihtoehdon, jolla pääset tarkastelemaan lehtiötietokoneesi tietoja.

| Virta | |
|------------------------|-----------------------------------|
| Nappiparisto | 3 V CR2025 litiumioni |
| Tulojännite | 100-240 VAC |
| Lähtöteho | 19,5V, 1,54A |
| Fysiset ominaisuudet | |
| Korkeus (suojauksella) | 10,50–13,40 mm (0,41–0,53 tuumaa) |
| Leveys | 274 mm (10,79 tuumaa) |
| Syvyys | 176,60 mm (6,95 tuumaa) |
| Paino (vähintään) | 685 grammaa (1,51 lb) |
| Käyttöympäristö | |
| Käyttölämpötila | 0–35 °C (32–95 °F) |

Spesifikasjoner

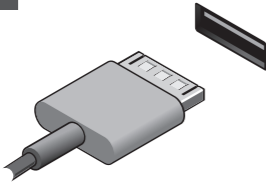
MERK: Tilbudene kan variere fra sted til sted. Følgende spesifikasjoner er bare dem som loven krever at skal følge med nettbrettet. Hvis du vil ha mer informasjon om nettbrettets konfigurasjon kan du gå til **Startskjermen** → **hjelp og kundestøtte**, og der velge alternativet som vil vise deg informasjon om nettbrettet.

| Strøm | |
|-----------------------|---|
| Klokkebatteri | 3 V CR2025 litium-ion |
| Inngangsspenning | 100–240 V AC |
| Utgangseffekt | 19,5V, 1,54A |
| Fysiske dimensjoner | |
| Høyde (med sikkerhet) | 10,50 mm til 13,40 mm (0,41 inch til 0,53 inch) |
| Bredde | 274 mm (10,79 inches) |
| Dybde | 176,60 mm (6,95 inches) |
| Vekt (minimum) | 685 gram (1,51 pund) |
| Omgivelser | |
| Driftstemperatur | 0 °C til 35 °C (32 °F til 95 °F) |



0MOY68A00

1



Information in this document is subject to change without notice.

© 2012 Dell Inc. All rights reserved.

Reproduction of these materials in any manner whatsoever without the written permission of Dell Inc. is strictly forbidden.

Oplysningerne i dette dokument kan ændres uden varsel.

© 2012 Dell Inc. Alle rettigheder forbeholdes.

Enhver form for gengivelse af disse materialer uden skriftlig tilladelse fra Dell Inc. er strengt forbudt.

De informatie in dit document kan zonder voorafgaande kennisgeving worden gewijzigd.

© 2012 Dell Inc. Alle rechten voorbehouden.

Verveelvoudiging van deze materialen op welke wijze dan ook zonder de schriftelijke toestemming van Dell Inc. is strikt verboden.

Tämän asiakirjan tiedot voivat muuttua ilman erillistä ilmoitusta.

© 2012 Dell Inc. Kaikki oikeudet pidätetään.

Näiden aineistojen kaikenlainen kopioiminen ilman Dell Inc:n kirjallista lupaa on jyrkästi kielletty.

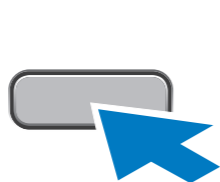
Informasjonen i dette dokumentet kan endres uten varsel.

© 2012 Dell Inc. Med enerett.

Reproduksjon av disse materialene i enhver form uten skriftlig tillatelse fra Dell Inc., er strengt forbudt.

| | |
|--|---------|
| Regulatory Model Regulatorisk model Wettelijk modelnummer Säädösten mukainen malli Forskriftsmessig modell | T05G |
| Regulatory Type Regulatorisk type Type regelgeving Säädösten mukainen tyyppi Regulerende type | T05G001 |

2



Connect the AC adapter to the AC adapter connector on the tablet and to the electrical outlet.

Tilslut vekselstrømsadapteren til tavle-pc;ens vekselstrømsadapterstik og til stikkontakten.

Sluit de netadapter aan op de connector van de tablet en de netspanning.

Varmista, että virtälähde on liitetty lehtiötietokoneeseen ja pistorasiaan.

Koble strømforsyningen til strømkontakten på nettbrettet og til en stikkontakt med nettstrøm.

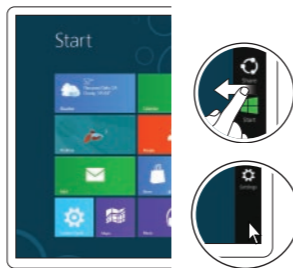
Press the power button to turn on the tablet.

Tryk på tænd/sluk-knappen for at tænde for tavle-pc'en.

Druk op de aan-uitknop om de tablet in te schakelen.

Käynnistä lehtiötietokone painamalla virtapainiketta.

Trykk inn strømknappen for å slå på nettbrettet.



Start screen

You can get to the Start screen by swiping in from the right edge of your screen and tapping the **Start charm**.

Or point the mouse at the lower or upper right corner of the screen and then click the **Start charm**.



Close App

If you're using a mouse, click the top of the app and drag it to the bottom of the screen. If you're using touch, drag the app to the bottom of the screen.

NOTE: When you're not using an app, Windows will remain open in the background and it will close eventually.



Shutdown

• Swipe in from the right edge of the screen, and then tap Settings. If you're using a mouse, point to the upper-right corner of the screen, move the mouse pointer down, and then click **Settings**.

• Tap or click **Power**, and then tap or click **Shut down**.

Startskærm

Du kan gå til Startskærmen ved at føre fingeren in fra skærmens højre kant og tappe på **Start-amuletten**.

Eller pege med musen på skærmens nederste eller øverste højre hjørne, og klik derefter på **Start-amuletten**.

Luk app

Klik, hvis du bruger en mus, på øverst app'en og træk den til skærmens bund. Træk, hvis du bruger berøringsskærm, app'en til skærmens bund.

OBS! Windows vil, når du ikke bruger en app, være åben i baggrunden, og vil lukke til sidst.

Lukning

• Før fingeren ind fra skærmens højre kant, og tap derfter på Indstillinger Peg, hvis du bruger en mus, på skærmens øverste højre hjørne, flyt musemarkøren ned, og klik derefter på **Indstillinger**.

• Tap eller klik på **Strøm**, og tap derefter på **Luk computeren**.

Startscherm

U kunt naar het Startscherm gaan door vanaf de rechterzijde van het scherm een veegbeweging te maken en op de **Start-emocticon** te tikken.

Of richt de muis op de hoek rechtsonder of rechtsboven van het scherm en klik vervolgens op de **Start-emocticon**.

App sluiten

Als u een muis gebruikt, tik op de app en sleep het naar de onderzijde van het scherm. Als u touch gebruikt, sleep u de app naar de onderzijde van het scherm.

N.B. Wanneer u geen apps gebruikt, blijft Windows op de achtergrond open en wordt het uiteindelijk afgesloten.

Afsluiten

- Maak een veegbeweging vanaf de rechterzijde van het scherm en tik op Instellingen. Als u een muis gebruikt, wijs dan naar de rechterbovenhoek van het scherm en beweeg de muisaanwijzer omlaag en klik vervolgens op **Instellingen**.
- Tik of klik op **Energie** en tik of klik vervolgens op **Afsluiten**.

Aloitusruutu

Voit siirtyä aloitusruutuun pyyhkäisemällä näytön oikeasta laidasta ja napauttamalla **Aloitusoikopolku**.

Voit myös osoittaa hiirellä ruudun oikeaa ylä- tai alakulmaa ja napsauttaa **Aloitusoikopolku**.

Sulje sovellus

Jos käytät hiirtä, napauta sovelluksen yläosaa ja vedä se näytön alalaitaan. Jos käytät kosketusta, vedä sovellus näytön alalaitaan.

HUOMAUTUS: Kun et käytä sovellusta, Windows pysyy auki taustalla ja sulkeutuu lopulta.

Sammuttaminen

- Pyyhkäise näytön oikeasta laidasa sisäänpäin ja napauta Asetukset. Jos käytät hiirtä, osoita ruudun oikeaa yläkulmaa, siirrä hiiren osoitinta alaspäin ja napsauta **Asetukset**.
- Nap(s)auta **Virta** ja nap(s) auta sitten **Sammuta**.

Lisätietoja

Parhaita säädöstenmukaisuus- ja turvallisuuskäytäntötietoja on lehtiötietokoneen mukana tulleissa asiakirjoissa ja säädöstenmukaisuussivustolla osoitteessa www.dell.com/regulatory_compliance.

Lisätietoja on sivulla www.dell.com.

Startskjerm

Du kommer deg til startskjermen ved å dra inn fra høyre side av skjermen og avslutte med et trykk på **startmerket**.

Eller pek musen mot nedre eller øvre høyre hjørne på skjermen og klikk deretter **startmerket**.

Lukk app

Hvis du bruker en mus må du klikke i toppen av appen og dra den til bunnen av skjermen. Hvis du bruker berøring må du trekke appen til bunnen av skjermen.

MERK: Når du ikke bruker en app, så vil Windows være åpen i bakgrunnen en stund, og vil etter hvert lukkes.

Nedstengning

- Trekk inn fra nederste del av skjermen og trykk deretter innstillinger. Hvis du bruker en mus må du peke på det øverste høyre hjørnet av skjermen, flytte musepekeren ned og deretter klikke **innstillinger**.
- Trykk eller klikk **strøm**, og trykk eller klikk **slå av**.

Information para NOM (únicamente para México)

La siguiente información afecta a los dispositivos descritos en este documento de acuerdo a los requisitos de la Normativa Oficial Mexicana (NOM)

| | |
|-------------------------|-----------------------------|
| Voltaje de alimentación | 100 V AC - 240 V AC |
| Frecuencia | 50 - 60 Hz |
| Consumo eléctrico | 1,00 A ~ 1,30 A |
| Voltaje de salida | 19,0 V de CC ~ 19,5 V de CC |
| Intensidad de salida | 1,54 A ~ 1,58 A |

More Information

For regulatory and safety best practices see the safety and regulatory documents that shipped with your tablet and the regulatory compliance website at www.dell.com/regulatory_compliance.

See www.dell.com for additional information.

Flere oplysninger

Du kan finde flere oplysninger best practices i forhold til lovgivning og sikkerhed i de dokumenter om sikkerhed og overholdelse af lovgivningen, der blev leveret med tavle-pc'en og på webstedet om overholdelse af lovgivningen på www.dell.com/regulatory_compliance.

Du kan finde flere oplysninger på www.dell.com.

Meer informatie

Raadpleeg de documenten over veiligheid en regelgeving die bij uw tablet zijn meegeleverd, voor informatie over regelgeving en aanbevolen veiligheidsprocedures en de "regulatory compliance"-website op www.dell.com/regulatory_compliance.

Raadpleeg www.dell.com voor aanvullende informatie.