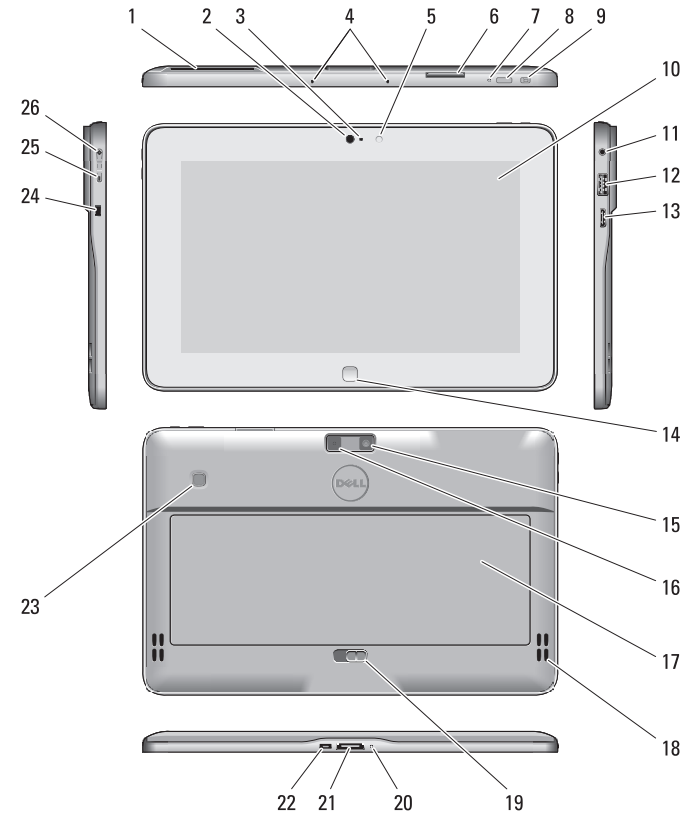




LATITUDE 10 – ST2

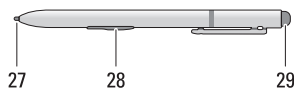
Setup and Features Information

Views | Vues | Vistas | Vistas



- 1 smart card reader (optional)
- 2 front camera
- 3 camera LED
- 4 microphones
- 5 Ambient Light Sensor
- 6 memory card reader
- 7 power LED
- 8 power button
- 9 screen rotation lock button
- 10 touch screen
- 11 audio connector
- 12 USB connector
- 13 mini HDMI connector
- 14 start button
- 15 rear camera
- 16 camera flash
- 17 swappable battery
- 18 speakers
- 19 battery latch
- 20 battery status LED
- 21 dock/power connector
- 22 micro USB/power connector
- 23 finger print reader (optional)
- 24 security lock slot
- 25 volume decrease button
- 26 volume increase button
- 27 Pen Tip (replaceable)
- 28 Programmable button - right mouse click (default)
- 29 Eraser Tip

Stylus (optional) | Stylet (en option) Caneta (opcional) | Lápiz táctil (opcional)



031P8YA01

2013 - 03

Installation et caractéristiques Informações sobre configuração e recursos Información sobre la configuración y funciones

- 1 lecteur de carte à puce (en option)
 - 2 caméra avant
 - 3 voyant de la caméra
 - 4 microphones
 - 5 capteur de luminosité ambiante
 - 6 lecteur de carte mémoire
 - 7 voyant de l'alimentation
 - 8 bouton d'alimentation
 - 9 bouton de verrouillage de la rotation de l'écran
 - 10 écran tactile
 - 11 connecteur audio
 - 12 connecteur USB
 - 13 connecteur mini HDMI
 - 14 bouton Démarrer
 - 15 caméra arrière
 - 16 flash de caméra
 - 17 batterie échangeable
 - 18 haut-parleurs
 - 19 loquet de libération de la batterie
 - 20 voyant d'état de la batterie
 - 21 station d'accueil/connecteur d'alimentation
 - 22 connecteur micro-USB/d'alimentation
 - 23 lecteur d'empreintes digitales (en option)
 - 24 emplacement pour verrou de sécurité
 - 25 bouton de diminution du volume
 - 26 bouton d'augmentation du volume
 - 27 pointe de stylo (remplaçable)
 - 28 bouton programmable - clic droit (par défaut)
 - 29 gomme à effacer
- 1 leitor de cartão inteligente (opcional)
 - 2 câmara frontal
 - 3 LED da câmara
 - 4 microfones
 - 5 sensor de luz ambiente
 - 6 leitor de cartão de memória
 - 7 LED de energia
 - 8 botão liga/desliga
 - 9 botão da trava de giro da tela
 - 10 tela sensível ao toque
 - 11 conector de áudio
 - 12 conector USB
 - 13 conector mini HDMI
 - 14 botão iniciar
 - 15 câmara traseira
 - 16 flash da câmara
 - 17 bateria intercambiável
 - 18 alto-falantes
 - 19 trava da bateria
 - 20 LED de status da bateria
 - 21 conector de acoplamento/alimentação
 - 22 conector de alimentação/micro USB
 - 23 leitor biométrico de impressão digital (opcional)
 - 24 encaixe da trava de segurança
 - 25 botão para diminuir o volume
 - 26 botão para aumentar o volume
 - 27 Ponta da caneta (substituível)
 - 28 Botão programável - clique com o botão direito (padrão)
 - 29 Ponta do apagador
- 1 lector de tarjeta smart (opcional)
 - 2 cámara frontal
 - 3 LED de la cámara
 - 4 micrófonos
 - 5 Sensor de Luz Ambiental
 - 6 lector de tarjeta de memoria
 - 7 LED de alimentación
 - 8 Botón de encendido
 - 9 botón para bloquear el giro de la pantalla
 - 10 pantalla táctil
 - 11 conector de audio
 - 12 Conector USB
 - 13 conector mini HDMI
 - 14 botón de inicio
 - 15 cámara posterior
 - 16 Flash de la cámara
 - 17 batería intercambiable
 - 18 altavoces
 - 19 pasador de la batería
 - 20 LED de estado de la batería
 - 21 Conector de acoplamiento/alimentación
 - 22 micro USB/conector de alimentación
 - 23 Lector de huellas dactilares (opcional)
 - 24 Ranura del bloqueo de seguridad
 - 25 Botón para bajar el volumen
 - 26 Botón para subir el volumen
 - 27 Punta del lápiz (reemplazable)
 - 28 botón programable - clic con botón derecho del mouse (predeterminado)
 - 29 Punta del borrador

Specifications

NOTE: Offerings may vary by region. The following specifications are only those required by law to ship with your tablet. For more information regarding the configuration of your tablet, go to **Start Screen** → **Help and Support** and select the option to view information about your tablet.

Power	
Coin-cell battery	3 V CR2025 lithium ion
Input voltage	100-240 VAC
Output Power	19.5V, 1.54A
Physical	
Height (with security)	10.50 mm to 13.40 mm (0.41 inch to 0.53 inch)
Width	274 mm (10.79 inches)
Depth	176.60 mm (6.95 inches)
Weight (Minimum)	685 grams (1.51 lb)
Environmental	
Operating Temperature	0 °C to 35 °C (32 °F to 95 °F)

Caractéristiques

REMARQUE : Les offres proposées peuvent dépendre de la région. Les caractéristiques suivantes se limitent à celles que la législation impose de fournir avec la tablette. Pour plus d'informations sur la configuration de votre ordinateur, allez à l'**écran Démarrer** → **Aide et support** et sélectionnez l'option qui permet de consulter les informations concernant votre tablette.

Alimentation	
Pile bouton	3 V CR2025 lithium-ion
Tension en entrée	100-240 VCA
Puissance de sortie	19.5V/1.54A
Caractéristiques physiques	
Hauteur (avec sécurité)	de 10,50 mm à 13,40 mm (de 0,41" à 0,53")
Largeur	274 mm (10,79" pulg.)
Profondeur	176,60 mm (6,95")
Poids (minimum)	685 g (1,51 lb)
Conditions environnementales	
Température en fonctionnement	de 0° C à 35° C (de 32° F à 95° F)

Especificações

NOTA: as ofertas podem variar por região. As especificações a seguir são apenas as exigidas por lei, a serem fornecidas com o tablet. Para obter mais informações relativas à configuração do seu tablet, vá até a **tela Iniciar** → **Ajuda e suporte** e selecione a opção para exibir as informações sobre o tablet.

Alimentação	
Bateria de célula tipo moeda	CR2025 de íon de lítio, 3 V
Tensão de entrada	100-240 VCA
Potência de saída	19,5 V, 1,54 A
Características físicas	
Altura (com segurança)	10,50 mm a 13,40 mm (0,41 polegadas a 0,53 polegadas)
Largura	274 mm (10,79 polegadas)
Profundidade	176,60 mm (6,95 polegadas)
Peso (mínimo)	685 g (1,51 lb)
Requisitos ambientais	
Temperatura de operação	0 °C a 35 °C (32 °F a 95 °F)

Especificaciones

NOTA: Las ofertas pueden variar según la región. Las especificaciones siguientes son únicamente las que deben incluirse por ley con el envío del equipo. Para obtener más información sobre la configuración del equipo, haga clic en **Pantalla Inicio** → **Ayuda y soporte técnico** y seleccione la opción para ver la información acerca de su equipo.

Alimentación	
Batería de tipo botón	iones de litio CR2025 de 3 V
Voltaje de entrada	100-240 VCA
Potencia de salida	19.5V, 1.54A
Características físicas	
Altura (con seguridad)	De 10,50 mm a 13,40 mm (de 0,41 pulg. a 0,53 pulg.)
Anchura	274 mm (10,79 pulg.)
Profundidad	176,60 mm (6,95 pulg.)
Peso (mínimo)	685 g (1,51 lb)
Especificaciones ambientales	
Temperatura de funcionamiento	De 0 °C a 35 °C (32 °F a 95 °F)



Bateria integrada de íon de lítio recarregável:

Marca: Dell Modelo: FWRM8 (7.4Vdc, 30Wh)/PPNPH (7.4Vdc, 60Wh).

Carregador: PA-1300-04.

Este produto está homologado pela Anatel, de acordo com os procedimentos regulamentados pela Resolução nº 242/2000 e atende aos requisitos técnicos aplicados, incluindo os limites de exposição da Taxa de Absorção Específica referente a campos elétricos, magnéticos e eletromagnéticos de radiofrequência, de acordo com as Resoluções nº 303/2002 e 533/2009. Este dispositivo está em conformidade com as diretrizes de exposição à radiofrequência quando posicionado a pelo menos 1,0 centímetro de distância do corpo. Para maiores informações, consulte o site da ANATEL - www.anatel.gov.br

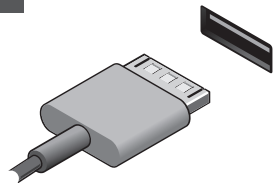
NOTE: It is recommended that you immediately backup the operating system image using the USB device through Dell Backup and Recovery (DBAR) application.

REMARQUE : Il est recommandé d'effectuer immédiatement une sauvegarde de l'image du système d'exploitation à l'aide d'un périphérique USB via l'application Dell Backup and Recovery (DBAR).

NOTA: É recomendado fazer o backup imediato da imagem do sistema operacional usando o dispositivo USB através do aplicativo de Backup e Recuperação (DBAR) da Dell.

NOTA: Se recomienda respaldar la imagen del sistema operativo utilizando el dispositivo USB mediante una aplicación de Respaldo y Recuperación de Dell (DBAR).

1



Connect the AC adapter to the AC adapter connector on the tablet and to the electrical outlet.

Branchez l'adaptateur secteur sur le connecteur secteur de la tablette et sur la prise électrique.

Conecte o adaptador CA ao conector adequado no tablet e à tomada elétrica.

Conecte el adaptador de CA a su conector en el equipo y a la toma de alimentación eléctrica.

2



Press the power button to turn on the tablet.

Appuyez sur le bouton d'alimentation pour allumer la tablette.

Pressione o botão liga/desliga para ligar o tablet.

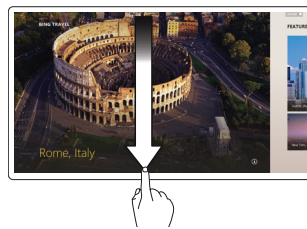
Presione el botón de encendido para encender el equipo.



Start screen

You can get to the Start screen by swiping in from the right edge of your screen and tapping the **Start charm**.

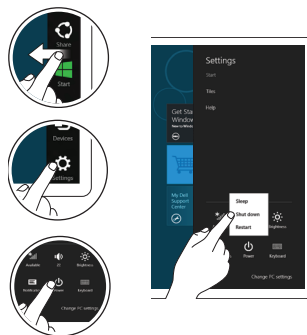
Or point the mouse at the lower or upper right corner of the screen and then click the **Start charm**.



Close App

If you're using a mouse, click the top of the app and drag it to the bottom of the screen. If you're using touch, drag the app to the bottom of the screen.

NOTE: When you're not using an app, Windows will remain open in the background and it will close eventually.



Shutdown

Swipe in from the right edge of the screen, and then tap Settings. If you're using a mouse, point to the upper-right corner of the screen, move the mouse pointer down, and then click **Settings**.

Tap or click **Power**, and then tap or click **Shut down**.

Écran Démarrer

Pour accéder à l'écran Démarrer, balayez à partir du bord droit de l'écran et tapotez sur **Démarrer dans la barre latérale Charm**.

Vous pouvez également pointer la souris sur l'angle intérieur ou supérieur droit de l'écran, puis cliquer sur **Démarrer dans la barre latérale Charm**.

Fermer une application

Si vous utilisez la souris, cliquez en haut de l'application et faites glisser celle-ci vers le bas de l'écran. Si vous utilisez le tactile, faites glisser l'application vers le bas de l'écran.

REMARQUE : Lorsque vous n'utilisez pas une application, Windows restera ouvert en arrière-plan et se fermera à la fin.

Arrêter

Balayez en partant du bord droit de l'écran et tapotez ensuite sur Réglages. Si vous utilisez une souris, pointez vers l'angle supérieur droit de l'écran, déplacez le pointeur de la souris vers le bas, puis cliquez sur **Réglages**.

Tapotez ou cliquez sur **Alimentation**, puis tapotez ou cliquez sur **Éteindre**.

Tela Iniciar

Você pode chegar à tela Iniciar ao ingressar na sua tela pela borda direita e bater de leve no símbolo (charm) Iniciar.

Ou aponte o mouse para o canto inferior ou superior direito da tela e clique no símbolo (charm) Iniciar.

Fechar aplicativo (app)

Se estiver usando um mouse, clique na parte superior do aplicativo (app) e arraste-o até a parte inferior da tela. Se estiver usando o toque, arraste o aplicativo (app) até a parte inferior da tela.

NOTA: quando não estiver usando um aplicativo (app), o Windows permanecerá aberto em segundo plano e finalmente fechará.

Desligar

- Ingresse na tela a partir da borda direita, em seguida, bata de leve em Configurações. Se estiver usando um mouse, aponte-o para o canto superior direito da tela, mova o ponteiro do mouse para baixo e, em seguida, clique em **Configurações**.
- Bata de leve ou clique em **Energia** e, em seguida, bata de leve ou clique em **Desligar**.

Pantalla de inicio

Puede llegar a la Pantalla de inicio pasando sobre el límite superior de la pantalla y pulsando en **Iniciar la barra charm**.

O apunta con el puntero hacia la esquina superior o inferior derecha de la pantalla y luego haz clic en **Iniciar la barra charm**.

Cerrar aplicación

Si usa el mouse, haga clic en la parte superior de la aplicación y arrástrela hacia la parte inferior de la pantalla. Si está usando el modo táctil, arrástrela hacia la parte inferior de la pantalla.

NOTA: Cuando no esté usando la aplicación, Windows permanecerá abierto en segundo plano y se cerrará eventualmente.

Apagado

- Pase el puntero sobre el borde derecho de la pantalla, y pulse Configuración. Si usa el ratón, llévelo hacia la esquina superior derecha de la pantalla, mueva el puntero hacia abajo, y haga clic en **Configuración**.
- Pulsa o haz clic en **Inicio**, y a continuación pulsa o haz clic en **Apagado**.

Information para NOM (únicamente para México)

La siguiente información afecta a los dispositivos descritos en este documento de acuerdo a los requisitos de la Normativa Oficial Mexicana (NOM)

Regulatory Model Modèle réglementaire Modelo normativo Modelo normativo	T05G
Regulatory Type Type réglementaire Tipo normativo Tipo normativo	T05G001

Voltaje de alimentación	100 V AC - 240 V AC
Frecuencia	50 - 60 Hz
Consumo eléctrico	1,00 A ~ 1,30 A
Voltaje de salida	19,0 V de CC ~ 19,5 V de CC
Intensidad de salida	1,54 A ~ 1,58 A

More Information

For regulatory and safety best practices see the safety and regulatory documents that shipped with your tablet and the regulatory compliance website at www.dell.com/regulatory_compliance.

See www.dell.com for additional information.

Informations complémentaires

Pour connaître les pratiques recommandées en matière de conformité réglementaire et de sécurité, consultez les documents livrés avec votre tablette ainsi que le site Web www.dell.com/regulatory_compliance.

Voir www.dell.com pour des informations complémentaires.

Mais informações

Para obter informações normativas e sobre as melhores práticas de segurança consulte os documentos respectivos que foram fornecidos com o seu tablet e o site na Web de conformidade normativa em www.dell.com/regulatory_compliance.

Consulte www.dell.com para obter informações adicionais.

Más Información

Para obtener información sobre las mejores prácticas de seguridad, consulte los documentos sobre seguridad y normativas que se enviaron con el equipo y el sitio web sobre el cumplimiento de normativas en www.dell.com/regulatory_compliance.

Consulte www.dell.com para obtener más información.