

# Inspiron 15

7000 Series

## Quick Start Guide

Stručná úvodní příručka

Gyors üzembe helyezési útmutató

Skrócona instrukcja uruchomienia

Stručná úvodná príručka

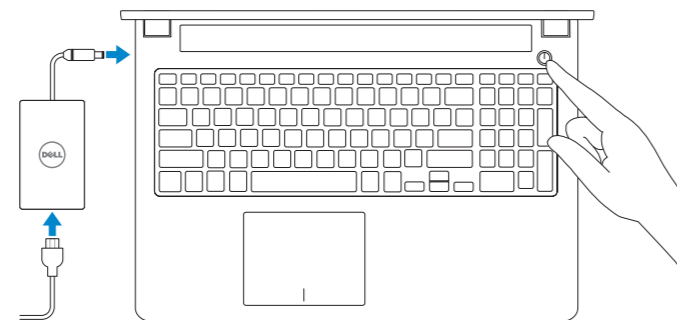
### 1 Connect the power adapter and press the power button

Připojte napájecí adaptér a stiskněte vypínač

Csatlakoztassa a tápadaptert és nyomja meg a bekapcsológombot

Podłącz zasilacz i naciśnij przycisk zasilania

Zapojte napájací adaptér a stlačte spínač napájania



### 2 Finish operating system setup

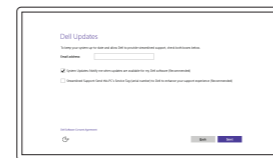
Dokončete nastavení operačního systému

Fejezze be az operációs rendszer beállítását

Skonfiguruj system operacyjny

Dokončite inštaláciu operačného systému

#### Windows



##### Enable Dell updates

Povolte aktualizace Dell

Engedélyezze a Dell frissítéseket

Włącz aktualizacje firmy Dell

Zapnite aktualizácie Dell



##### Connect to your network

Připojte se k sieti

Kapcsolódjon a hálózathoz

Nawiąż połączenie z siecią

Pripojte sa k sieti

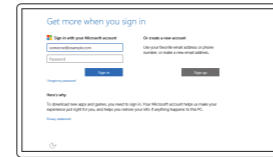
**NOTE:** If you are connecting to a secured wireless network, enter the password for the wireless network access when prompted.

**POZNÁMKA:** Pokud se připojujete k zabezpečené bezdrátové síti, na vyzvání zadejte heslo pro přístup k dané bezdrátové síti.

**MEGJEGYZÉS:** Ha egy biztonságos vezeték nélküli hálózathoz csatlakozik, adja meg annak jelszavát, amikor erre a vezeték nélküli hálózathoz való hozzáféréshez szükség van.

**UWAGA:** Jeśli nawiązujesz połączenie z zabezpieczoną siecią bezprzewodową, wprowadź hasło dostępu do sieci po wyświetleniu monitu.

**POZNÁMKA:** Ak sa pripájate k zabezpečenej bezdrôtovej sieti, na výzvu zadajte heslo prístupu k bezdrôtovej sieti.



##### Sign in to your Microsoft account or create a local account

Přihlaste se k účtu Microsoft nebo si vytvořte místní účet

Jelentkezzen be a Microsoft fiókjába, vagy hozzon létre helyi fiókot

Zaloguj się do konta Microsoft albo utwórz konto lokalne

Prihláste sa do konta Microsoft alebo si vytvorte lokálne konto

#### Ubuntu

Follow the instructions on the screen to finish setup.

Dokončete nastavení podle pokynů na obrazovce.

A beállítás befejezéséhez kövesse a képernyőn megjelenő utasításokat.

Postępuj zgodnie z instrukcjami wyświetlanymi na ekranie, aby ukończyć proces konfiguracji.

Podľa pokynov na obrazovke dokončite nastavenie.

### Create recovery media for Windows

Vytvořte média pro obnovení systému Windows

Hozzon létre helyreállító adathordozót a Windows számára

Utwórz nośnik odzyskiwania dla systemu Windows

Vytvorte si obnovovacie médium pre systém Windows

In Windows search, type **Recovery**, click **Create a recovery media**, and follow the instructions on the screen.

Ve vyhledávacím poli systému Windows zadejte výraz **Obnovení**, klikněte na možnost **Vytvořit média pro obnovení** a postupujte dle pokynů na obrazovce.

A Windows keresőbe írja be **Helyreállítás**, kattintson a **Helyreállító adathordozó létrehozása** lehetőségre, és kövesse a képernyőn megjelenő utasításokat.

W polu wyszukiwania systemu Windows wpisz **Odzyskiwanie**, kliknij opcję **Utwórz nośnik odzyskiwania** i postępuj zgodnie z wyświetlanymi poleceniami.

Vo vyhľadávaní Windows zadajte **Obnovenie**, kliknite na možnosť **Vytvoriť obnovovacie médium** a riadte sa pokynmi na obrazovke.

### Locate Dell apps in Windows

Umístění aplikací Dell v systému Windows

Keresse meg a Dell alkalmazásokat a Windows alatt

Odszukaj aplikacje Dell w systemie Windows

Nájdite aplikácie Dell v systéme Windows



#### Register your computer

Registrace počítače | Regisztrálja a számítógépét

Zarejestruj komputer | Zarejestrujete si počítač



#### Dell Help & Support

Nápověda a podpora Dell | Dell súgó és támogatás

Pomoc i obsługa techniczna Dell | Pomoc a podpora Dell



#### SupportAssist Check and update your computer

Kontrola počítače a případná aktualizace

Ellenőrizze és frissítse számítógépét

Wyszukaj i zainstaluj aktualizacje komputera

Kontrolujte a aktualizujte svoj počítač

#### Product support and manuals

Podpora a příručky k produktům

Terméktámogatás és kézikönyvek

Pomoc techniczna i podręczniki

Podpora a príručky produktu

#### Contact Dell

Kontaktujte společnost Dell | Kapcsolatfelvétel a Dell-lel

Kontakt z firmą Dell | Kontaktujte Dell

#### Regulatory and safety

Regulace a bezpečnost

Szabályzások és biztonság

Przepisy i bezpieczeństwo

Zákonom vyžadované a bezpečnostné informácie

#### Regulatory model

Směrnicev model | Szabályozó modell

Model | Regulačný model

#### Regulatory type

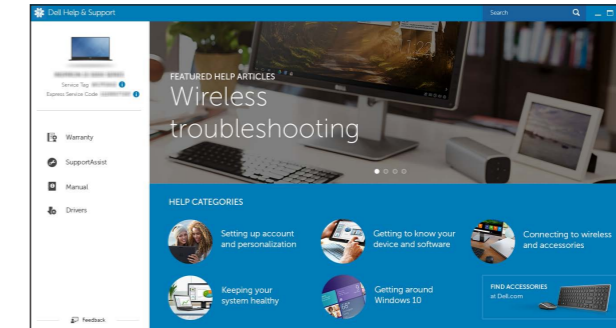
Regulační typ | Szabályozó típus

Typ | Regulačný typ

#### Computer model

Model počítače | Számítógép modell

Model komputera | Model počítača



© 2015 Dell Inc.

© 2015 Microsoft Corporation.

© 2015 Canonical Ltd.



04G9WA00

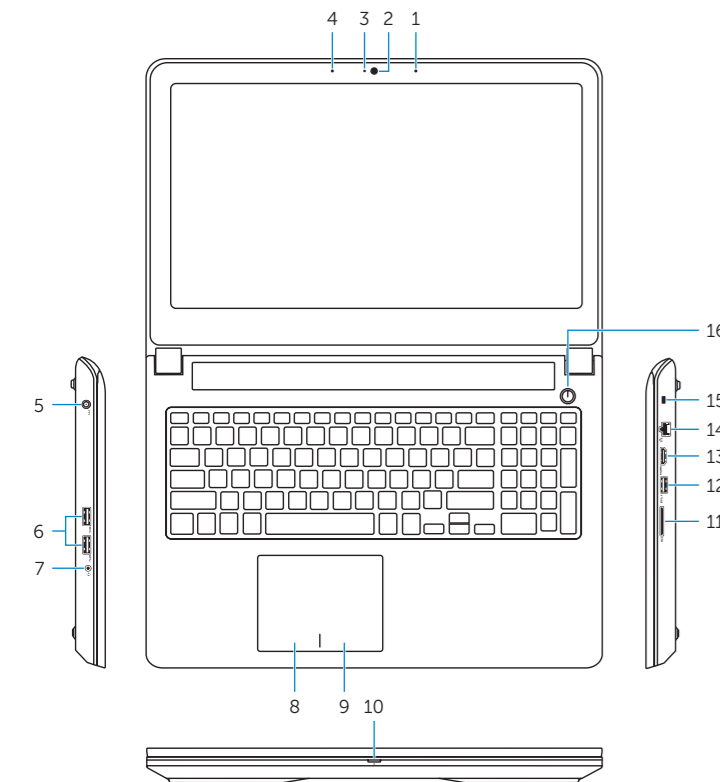
Printed in China.

2015-08



# Features

Funkce | Jellemzők | Funkcje | Vlastnosti



- 1. Right microphone
- 2. Camera
- 3. Camera-status light
- 4. Left microphone
- 5. Power-adaptor port
- 6. USB 3.0 ports (2)
- 7. Headset port
- 8. Left-click area
- 9. Right-click area
- 10. Power and battery-status light
- 11. Media-card reader
- 12. USB 3.0 port with PowerShare
- 13. HDMI port
- 14. Network port
- 15. Security-cable slot
- 16. Power button
- 17. Service Tag label

- 1. Pravé mikrofony
- 2. Kamera
- 3. Kontrolka stavu kamery
- 4. Levý mikrofon
- 5. Port napájecího adaptéru
- 6. Porty USB 3.0 (2)
- 7. Port pro náhlavní soupravu
- 8. Oblast levého kliknutí
- 9. Oblast pravého kliknutí

- 10. Indikátor napájení a stavu baterie
- 11. Čtečka paměťových karet
- 12. Konektor USB 3.0 s technologií PowerShare
- 13. Port HDMI
- 14. Síťový port
- 15. Slot bezpečnostního kabelu
- 16. Vypínač
- 17. Štítek Service Tag

- 1. Jobb oldali mikrofonok
- 2. Kamera
- 3. Kamera állapot jelzőfény
- 4. Bal oldali mikrofon
- 5. Tápadapter port
- 6. USB 3.0 portok (2 db)
- 7. Fejhallgató port
- 8. Bal oldali kattintás terület
- 9. Jobb oldali kattintás terület
- 10. Tápellátás és akkumulátor állapot jelzőfény

- 11. Médiakártya-olvasó
- 12. USB 3.0 port PowerShare-rel
- 13. HDMI port
- 14. Hálózati port
- 15. Biztonsági kábel foglalata
- 16. Bekapcsológomb
- 17. Szervizcímke

- 1. Prawy mikrofon
- 2. Kamera
- 3. Lampka stanu kamery
- 4. Mikrofon lewy
- 5. Złącze zasilacza
- 6. Porty USB 3.0 (2)
- 7. Gniazdo zestawu słuchawkowego
- 8. Lewy obszar dotyku
- 9. Prawy obszar dotyku

- 1. Mikrofony na prawej stronie
- 2. Kamera
- 3. Kontrolka statusu kamery
- 4. Lewy mikrofon
- 5. Port napájecího adaptéra
- 6. Porty USB 3.0 (2)
- 7. Zdierka na słuchadla
- 8. Oblast kliknutia ľavým tlačidlom
- 9. Oblast kliknutia pravým tlačidlom
- 10. Kontrolka napájania a batérie

- 10. Lampka zasilania i stanu akumulatora
- 11. Czytnik kart pamięci
- 12. Port USB 3.0 z funkcją PowerShare
- 13. Złącze HDMI
- 14. Złącze sieciowe
- 15. Gniazdo linki antykradzieżowej
- 16. Przycisk zasilania
- 17. Etykieta ze znacznikiem serwisowym

- 11. Čítačka pamäťových kariet
- 12. Port USB 3.0 s podporou PowerShare
- 13. Port HDMI
- 14. Sieťový port
- 15. Otvor pre bezpečnostný kábel
- 16. Tlačidlo napájania
- 17. Servisný štítok

# Shortcut keys

Klávesové zkratky | Billentyűkombinációk

Skróty klawiaturowe | Klávesové skratky

- F1** Mute audio  
Ztlumení zvuku | Hang némítás  
Wyciszenie dźwięku | Stłmienie zvuku
- F2** Decrease volume  
Snížení hlasitosti | Hangerő csökkentése  
Zmniejszenie głośności | Zniżenie hlasitosti
- F3** Increase volume  
Zvýšení hlasitosti | Hangerő növelése  
Zwiększenie głośności | Zvýšenie hlasitosti
- F4** Play previous track/chapter  
Přehrání předchozí skladby/kapitoly  
Az előző zeneszám/fejezet lejátszása  
Poprzedni utwór/rozdział  
Prehraj predchádzajúcu stopu/kapitolu
- F5** Play/Pause  
Přehrání/pozastavení | Lejátszás/Szünet  
Odtwarzanie/wstrzymanie | Prehrávanie/pozastavenie
- F6** Play next track/chapter  
Přehrání následující skladby/kapitoly  
Az következő zeneszám/fejezet lejátszása  
Następny utwór/rozdział  
Prehraj ďalšiu stopu/kapitolu
- F8** Switch to external display  
Přepnutí na externí displej  
Váltás külső kijelzőre  
Przełączenie na wyświetlacz zewnętrzny  
Prepnutie na externý displej
- F9** Search  
Hledat | Keresés  
Wyszukiwanie | Hľadať

- F10** Toggle keyboard backlight  
Přepnutí podsvícení klávesnice  
Billentyűzet háttérvilágításának váltása  
Przetączenie podświetlenia klawiatury  
Prepínanie podsvietenia klávesnice
- F11** Decrease brightness  
Snížení jasu | Fényerő csökkentése  
Zmniejszenie jasności | Zniżenie jasu
- F12** Increase brightness  
Zvýšení jasu | Fényerő növelése  
Zwiększenie jasności | Zvýšenie jasu
- Fn + PrtScr** Turn off/on wireless  
Zapnutí/vypnutí bezdrátového připojení  
Vezeték nélküli funkció ki- vagy bekapcsolása  
Włączenie/wyłączenie sieci bezprzewodowej  
Vypnutie/zapnutie bezdrótowej komunikácie
- Fn + Esc** Toggle Fn-key lock  
Přepnutí zámku klávesy Fn  
Fn-gomb zár ki-/bekapcsolása  
Przetączenie klawisza Fn  
Prepínanie zamknutia klávesu Fn

**NOTE:** For more information, see *Specifications* at [Dell.com/support](http://Dell.com/support).  
**POZNÁMKA:** Další informace naleznete v části *Specifikace* na webu [Dell.com/support](http://Dell.com/support).  
**MEGJEGYZÉS:** Bővebb információért lásd a *Műszaki adatokat* a [Dell.com/support](http://Dell.com/support) weboldalon.  
**UWAGA:** Aby uzyskać więcej informacji, zobacz *Dane techniczne* na stronie [Dell.com/support](http://Dell.com/support).  
**POZNÁMKA:** Pre ďalšie informácie pozrite časť *Specifications* na adrese [Dell.com/support](http://Dell.com/support).