

# Inspiron 15

## 5000 Series

## Quick Start Guide

Snelstartgids  
Guide d'information rapide  
Guia de Início Rápido  
Guía de inicio rápido



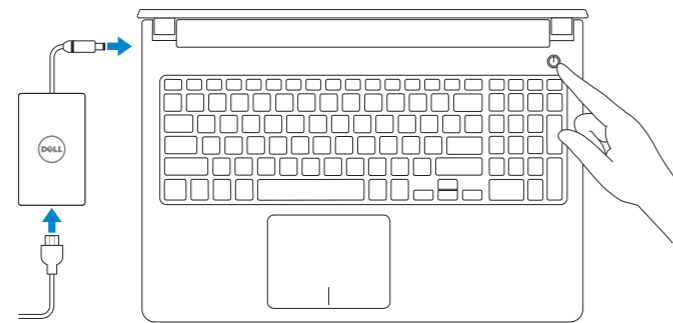
## 1 Connect the power adapter and press the power button

Sluit de netadapter aan en druk op de aan-uitknop

Connectez l'adaptateur d'alimentation et appuyez sur le bouton d'alimentation

Conecte o adaptador de energia e pressione o botão liga/desliga

Conecte el adaptador de energía y presione el botón de encendido



## 2 Finish Windows setup

Voltooi de Windows-setup | Terminez l'installation de Windows

Concluir a instalação do Windows | Finalice la configuración de Windows



### Enable Dell updates

Schakel updates van Dell in

Activer les mises à jour Dell

Habilitar atualizações Dell

Activar actualizaciones de Dell



### Connect to your network

Maak verbinding met uw netwerk

Connectez-vous à votre réseau

Conectar-se à rede

Conectar a la red

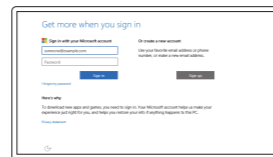
**NOTE:** If you are connecting to a secured wireless network, enter the password for the wireless network access when prompted.

**N.B.:** Als u verbinding maakt met een beveiligd draadloos netwerk, vul dan het wachtwoord voor het netwerk in wanneer daar om gevraagd wordt.

**REMARQUE :** si vous vous connectez à un réseau sans fil sécurisé, saisissez le mot de passe d'accès au réseau sans fil lorsque vous y êtes invité.

**NOTA:** Quando se conectar a uma rede sem fio segura, insira a senha para o acesso à rede sem fio quando solicitado.

**NOTA:** Si se conecta a una red inalámbrica segura, introduzca la contraseña de acceso a la red inalámbrica cuando se le solicite.



### Sign in to your Microsoft account or create a local account

Meld u aan bij uw Microsoft-account of maak een lokale account aan

Connectez-vous à votre compte Microsoft ou créez un compte local

Conectar-se à sua conta da Microsoft ou criar uma conta local

Inicie sesión en su cuenta de Microsoft o cree una cuenta local

Inicie sesión en su cuenta de Microsoft o cree una cuenta local

## Create recovery media

Herstelmedium maken | Créer des supports de récupération

Criar mídia de recuperação | Crear soporte de recuperación

In Windows search, type **Recovery**, click **Create a recovery media**, and follow the instructions on the screen.

Typ in de zoekfunctie van Windows **Herstel**, klik op **Herstelmedia maken** en volg de instructies op het scherm.

Dans la recherche Windows, entrez **Récupération**, cliquez sur **Créer des supports de récupération**, et suivez les instructions à l'écran.

Na área de pesquisa do Windows, digite **Recuperação**, clique em **Criar mídia de recuperação** e siga as instruções na tela.

En la búsqueda de Windows, escriba **Recuperación**, haga clic en **Crear un medio de recuperación** y siga las instrucciones que aparecen en pantalla.

## Locate Dell apps

Toepassingen van Dell vinden | Localiser les applications Dell

Localizar aplicativos Dell | Localice aplicaciones Dell



### Register your computer

Registreer de computer | Enregistrez votre ordinateur

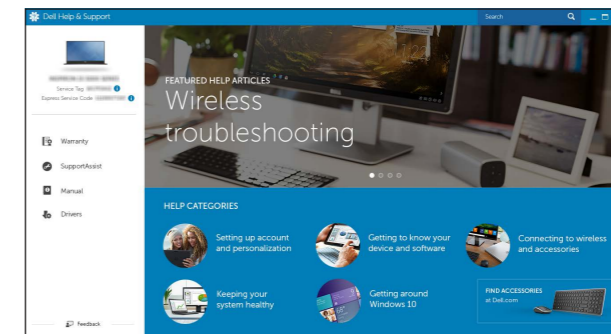
Registrar o computador | Registrar el equipo



### Dell Help & Support

Hulp en ondersteuning van Dell | Dell aide et assistance

Supporte e ajuda da Dell | Asistencia y soporte de Dell



### SupportAssist Check and update your computer

Controleer de computer en werk deze bij

Recherchez des mises à jour et installez-les sur votre ordinateur

Verifique e atualize o computador

Busque actualizaciones para su equipo

### Product support and manuals

Productondersteuning en handleidingen

Support produits et manuels

Supporte ao produto e manuais

Soporte del producto y manuales

[Dell.com/support](https://Dell.com/support)

[Dell.com/support/manuals](https://Dell.com/support/manuals)

[Dell.com/support/windows](https://Dell.com/support/windows)

### Contact Dell

Neem contact op met Dell | Contacter Dell

Entre em contato com a Dell | Póngase en contacto con Dell

[Dell.com/contactdell](https://Dell.com/contactdell)

### Regulatory and safety

Regelgeving en veiligheid | Réglementations et sécurité

Normatização e segurança | Normativa y seguridad

[Dell.com/regulatory\\_compliance](https://Dell.com/regulatory_compliance)

### Regulatory model

Wettelijk model | Modèle réglementaire

Modelo normativo | Modelo normativo

P51F

### Regulatory type

Wettelijk type | Type réglementaire

Tipo normativo | Tipo normativo

P51F001

P51F002

P51F003

P51F005

### Computer model

Computermodel | Modèle de l'ordinateur

Modelo do computador | Modelo de equipo

Inspiron 15-5551

Inspiron 15-5552

Inspiron 15-5555

Inspiron 15-5558

### Información para NOM, o Norma Oficial Mexicana

La información que se proporciona a continuación se mostrará en los dispositivos que se describen en este documento, en conformidad con los requisitos de la Norma Oficial Mexicana (NOM):

#### Importador:

Dell Mexico S.A. de C.V.

AV PASEO DE LA REFORMA NO 2620 PISO 11

COL. LOMAS ALTAS

MEXICO DF CP 11950

Modelo

Voltaje de alimentación

Frecuencia

Consumo de corriente de entrada

Voltaje de salida

Consumo de corriente de salida

País de origen

P51F

100 V CA-240 V CA

50 Hz-60 Hz

1,50 A/1,60 A/1,70 A

19,50 V CC

2,31 A/3,34 A

Hecho en China

© 2015 Dell Inc.

© 2015 Microsoft Corporation.



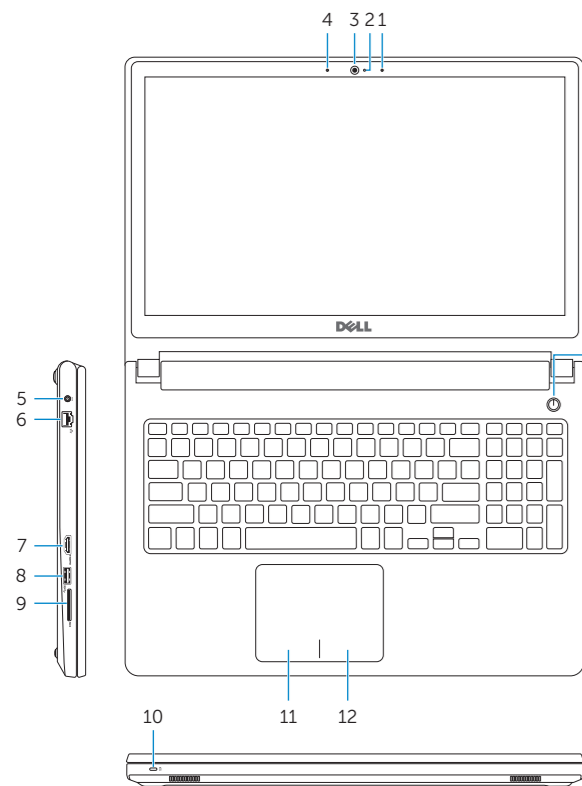
02VN2RA01

Printed in China.

2015-07

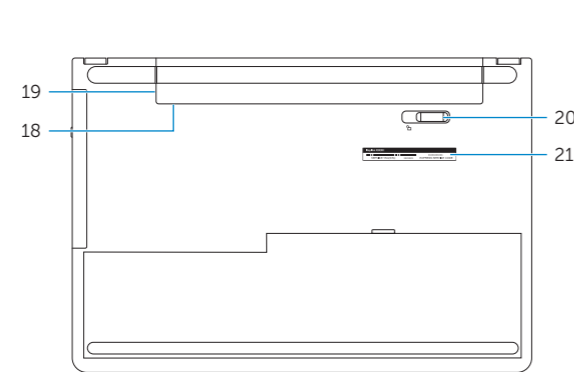
## Features

Kenmerken | Caractéristiques | Recursos | Funciones



1. Right microphone
2. Camera-status light
3. Camera
4. Left microphone (Inspiron 15-5558 and Inspiron 15-5555 only)
5. Power-adaptor port
6. Network port (Inspiron 15-5558 and Inspiron 15-5555 only)
7. HDMI port
8. USB 3.0 port
9. Media-card reader

10. Power and battery-status light/hard-drive activity light
11. Left-click area
12. Right-click area
13. Headset port
14. USB 2.0 ports (2)
15. Optical drive
16. Security-cable slot
17. Power button
18. Regulatory label (in battery bay)
19. Battery
20. Battery-release latch
21. Service Tag label



1. Rechtermicrofoon
2. Statuslampje camera
3. Camera
4. Microfoon aan linkerkant (alleen Inspiron 15-5558 en Inspiron 15-5555)
5. Poort voor stroomadapter
6. Netwerkpoot (alleen Inspiron 15-5558 en Inspiron 15-5555)
7. HDMI-poort
8. USB 3.0-poort
9. Mediakaartlezer
10. Statuslampje voor stroom en batterij/activiteitslampje voor harde schijf
11. Gebied voor linksklikken
12. Gebied voor rechtsklikken
13. Headsetpoort
14. USB 2.0-poorten (2)
15. Optisch station
16. Sleuf voor beveiligingskabel
17. Aan-/uitknop
18. Label regelgeving (in batterijhouder)
19. Batterij
20. Ontgrendelingschuifje batterijcompartiment
21. Servicetag

1. Microphone droit
2. Voyant d'état de la caméra
3. Caméra
4. Microphone gauche (Inspiron 15-5558 et Inspiron 15-5555 uniquement)
5. Port de l'adaptateur secteur
6. Port réseau (Inspiron 15-5558 et Inspiron 15-5555 uniquement)
7. Port HDMI
8. Port USB 3.0
9. Lecteur de carte mémoire
10. Voyant d'état de l'alimentation/Voyant d'activité du disque dur

11. Zone de clic gauche
12. Zone de clic droit
13. Port pour casque
14. Ports USB 2.0 (2)
15. Lecteur optique
16. Emplacement pour câble de sécurité
17. Bouton d'alimentation
18. Étiquettes de conformité aux normes (dans la baie de la batterie)
19. Batterie
20. Loquet de déverrouillage de batterie
21. Étiquette de numéro de série

1. Microfone direito
2. Luz de status da câmera
3. Câmera
4. Microfone esquerdo (apenas Inspiron 15-5558 e Inspiron 15-5555)
5. Porta do adaptador de energia
6. Porta de rede (apenas Inspiron 15-5558 e Inspiron 15-5555)
7. Conector HDMI
8. Porta USB 3.0
9. Leitor de cartão de mídia
10. Luz de alimentação e de status de atividade da bateria/disco rígido
11. Área de clique esquerdo
12. Área de clique direito
13. Porta para fone de ouvido
14. Portas USB 2.0 (2)
15. Unidade ótica
16. Slot do cabo de segurança
17. Botão liga/desliga
18. Etiqueta normativa (no compartimento da bateria)
19. Bateria
20. Trava de liberação da bateria
21. Etiqueta de serviço

1. Micrófono derecho
2. Indicador luminoso de estado de la cámara
3. Cámara
4. Micrófono izquierdo (solo Inspiron 15-5558 e Inspiron 15-5555)
5. Puerto de adaptador de alimentación
6. Puerto de red (solo Inspiron 15-5558 e Inspiron 15-5555)
7. Puerto HDMI
8. Puerto USB 3.0
9. Lector de tarjetas multimedia
10. Indicador luminoso del estado de alimentación, batería y disco duro

11. Área de clique esquerdo
12. Área de clique direito
13. Porta para fone de ouvido
14. Portas USB 2.0 (2)
15. Unidade ótica
16. Slot do cabo de segurança
17. Botão liga/desliga
18. Etiqueta normativa (no compartimento da bateria)
19. Bateria
20. Trava de liberação da bateria
21. Etiqueta de serviço
11. Área de clic izquierdo
12. Área de clic derecho
13. Puerto para auriculares con micro
14. Puertos USB 2.0 (2)
15. Unidad óptica
16. Ranura del cable de seguridad
17. Botón de encendido
18. Etiqueta normativa (en el compartimento de la batería)
19. Bateria
20. Pestillo de liberación de la batería
21. Etiqueta de servicio

## Shortcut keys

Sneltoetsen | Touches de fonction

Teclas de atalho | Teclas de acceso directo



**Mute audio**  
Geluid dempen | Couper le son  
Sem áudio | Silenciar el audio



**Decrease volume**  
Geluidsniveau omlaag | Diminuer le volume  
Diminuir o volume | Disminuir el volumen



**Increase volume**  
Geluidsniveau omhoog | Augmenter le volume  
Aumentar o volume | Aumentar el volumen



**Play previous track/chapter**  
Vorige nummer/hoofdstuk afspelen  
Lire le morceau ou le chapitre précédent  
Tocar a faixa/capítulo anterior  
Reproducir pista o capítulo anterior



**Play/Pause**  
Afspelen/Pauzeren | Lire/Pause  
Tocar/pausar | Reproducir/Pausar



**Play next track/chapter**  
Volgende nummer/hoofdstuk afspelen  
Lire le morceau ou le chapitre suivant  
Tocar a próxima faixa/capítulo  
Reproducir pista o capítulo siguiente



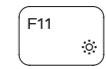
**Switch to external display**  
Naar extern beeldscherm schakelen | Basculer vers un moniteur externe  
Alternar para monitor externo | Cambiar a la pantalla externa



**Search**  
Zoeken | Rechercher  
Pesquisar | Buscar



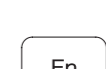
**Toggle keyboard backlight (optional)**  
Toetsenbordverlichting in-/uitschakelen (optioneel)  
Activer/Désactiver le rétroéclairage du clavier (en option)  
Alternar retroiluminação do teclado (opcional)  
Alternar retroiluminación del teclado (opcional)



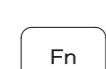
**Decrease brightness**  
Helderheid verminderen | Diminuer la luminosité  
Reduzir o brilho | Disminuir brillo



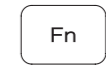
**Increase brightness**  
Helderheid vermeerderen | Augmenter la luminosité  
Aumentar o brilho | Aumentar brillo



**Toggle Fn-key lock**  
Vergrendeling van Fn-toets in-/uitschakelen  
Verrouiller/Déverrouiller la touche Fn  
Alternar o bloqueio da tecla Fn  
Alternar bloqueo Fn-tecla



**Turn off/on wireless**  
Draadloos in-/uitschakelen  
Activer/Désactiver le sans fil  
Ligar/desligar a rede sem fio  
Activar/desactivar la función inalámbrica



**Sleep**  
Slaapstand | Veille  
Suspensão | Suspensión



**Toggle between power and battery-status light/hard-drive activity light**  
Schakelen tussen lampje voor energie- en batterijniveau/activiteitslampje vaste schijf  
Alternar entre le voyant d'état de l'alimentation et de la batterie/voyant d'activité du disque dur  
Alternar entre a luz de alimentação e de status de atividade da bateria/disco rígido  
Alternar entre indicador luminoso de estado de la batería y encendido y el indicador luminoso de actividad de la unidad de disco duro

☑ **NOTE:** For more information, see *Specifications* at [Dell.com/support](https://www.dell.com/support).

☑ **N.B.:** Voor meer informatie, zie *Specificaties* op [Dell.com/support](https://www.dell.com/support).

☑ **REMARQUE :** pour plus d'informations, consultez la section *Caractéristiques* sur [Dell.com/support](https://www.dell.com/support).

☑ **NOTA:** Para obter mais informações, consulte *Especificações* em [Dell.com/support](https://www.dell.com/support).

☑ **NOTA:** Para obtener más información, consulte *Especificaciones* en [Dell.com/support](https://www.dell.com/support).