

Inspiron 15

5000 Series

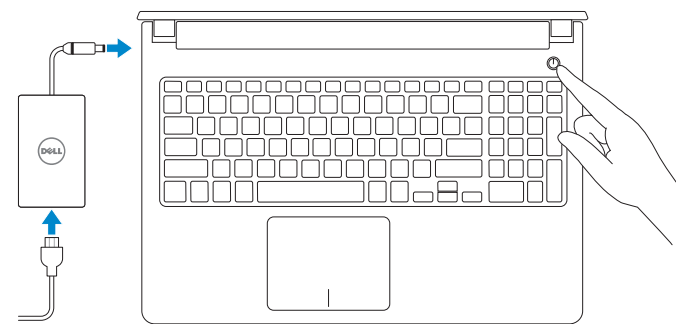
Quick Start Guide

Οδηγός γρήγορης έναρξης
Краткое руководство по началу работы
Priručnik za brzi start
מדריך התחלה מהירה



1 Connect the power adapter and press the power button

Συνδέστε τον προσαρμογέα ισχύος και πιάστε το κουμπί λειτουργίας
Подключите адаптер питания и нажмите кнопку питания
Povežite adapter za napajanje i pritisnite dugme za napajanje
חבר את מתאם החשמל ולחץ על לחצן ההפעלה

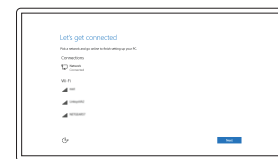


2 Finish Windows setup

Τελειώστε την εγκατάσταση των Windows
Завершите установку Windows
Završite instalaciju operativnog sistema Windows
סיים את ההתקנה של Windows

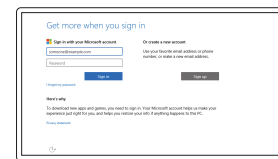


Enable Dell updates
Ενεργοποίηση ενημερώσεων της Dell
Разрешите установку обновлений Dell
Omogućite Dell ispravke
אפשר עדכונים של Dell



Connect to your network
Σύνδεση στο δίκτυό σας
Подключитесь к сети
Povežite sa svojom mrežom
התחבר לרשת

- NOTE:** If you are connecting to a secured wireless network, enter the password for the wireless network access when prompted.
- ΣΗΜΕΙΩΣΗ:** Αν πρόκειται να συνδεθείτε σε ασφαλές ασύρματο δίκτυο, πληκτρολογήστε τον κωδικό πρόσβασης στο ασύρματο δίκτυο όταν παρουσιαστεί η σχετική προτροπή.
- ПРИМЕЧАНИЕ:** В случае подключения к защищенной беспроводной сети при появлении подсказки введите пароль для доступа к беспроводной сети.
- НАПОМЕНА:** Ako se povezivanje vrši na zaštićenu bežičnu mrežu, unesite lozinku za pristup bežičnoj mreži kada se to od vas zatraži.
- הערה:** אם אתה מתחבר לרשת אלחוטית מאובטחת, הזן את סיסמת הגישה אל הרשת האלחוטית כאשר תבקש לעשות זאת.



Sign in to your Microsoft account or create a local account
Συνδεθείτε στον λογαριασμό σας στη Microsoft ή δημιουργήστε τοπικό λογαριασμό
Войдите в учетную запись Microsoft или создайте локальную учетную запись
Prijavite se na svoj Microsoft nalog ili kreirajte lokalni nalog
היכנס לחשבון Microsoft שלך או צור חשבון מקומי

Create recovery media

Δημιουργία μέσων αποκατάστασης | Создать диск восстановления
Kreirajte medijum za oporavak | צור מדיית שחזור

In Windows search, type **Recovery**, click **Create a recovery media**, and follow the instructions on the screen.

Στο πεδίο αναζήτησης στα Windows πληκτρολογήστε τη λέξη **Αποκατάσταση**, κάντε κλικ στην επιλογή **Δημιουργία μέσου αποκατάστασης** και ακολουθήστε τις οδηγίες που παρουσιάζονται στην οθόνη.

В строке поиска Windows введите **Восстановление**, щелкните **Создать диск восстановления системы** и следуйте инструкциям на экране.

U opciji za pretragu sistema Windows, unesite **Oporavak**, kliknite na **Kreiraj medijum za oporavak** i pratite uputstva na ekranu.

בתיבת החיפוש של Windows, הקלד **שחזור**, לחץ על **צור מדיית שחזור**, ופעל לפי ההוראות על המסך.

Locate Dell apps

Εντοπισμός εφαρμογών της Dell | Приложения Dell
Pronađite Dell aplikacije | אתר את יישומי Dell



Register your computer
Δήλωση του υπολογιστή σας | Зарегистрируйте компьютер
Registrujte svoj računar | רשום את המחשב שלך



Dell Help & Support
Βοήθεια & υποστήριξη της Dell | Справка и поддержка Dell
Dell pomoć i podrška | דערה ותמיכה של Dell



SupportAssist Check and update your computer
Έλεγχος και ενημέρωση του υπολογιστή σας
Проверяйте и обновляйте компьютер
Proverite i ažurirajte računar
בדוק ועדכן את המחשב שלך

Product support and manuals
Υποστήριξη και εγχειρίδια προϊόντων
Техническая поддержка и руководства по продуктам
Podrška i uputstva za proizvod
תמיכה ומדריכים למוצר

Dell.com/support
Dell.com/support/manuals
Dell.com/support/windows

Contact Dell
Επικοινωνία με την Dell | Обратитесь в компанию Dell
Kontaktirajte Dell | Dell לא נהג

Dell.com/contactdell

Regulatory and safety
Ρυθμιστικοί φορείς και ασφάλεια
Соответствие стандартам и технике безопасности
Regulatorne i bezbednosne informacije
תקנות ובטיחות

Dell.com/regulatory_compliance

Regulatory model
Μοντέλο κατά τους ρυθμιστικούς φορείς
Нормативный номер модели
Regulatorni model | דגם תקינה

P51F

Regulatory type
Τύπος κατά τους ρυθμιστικούς φορείς | Нормативный тип
Regulatorni tip | סוג תקינה

P51F001
P51F002
P51F003
P51F005

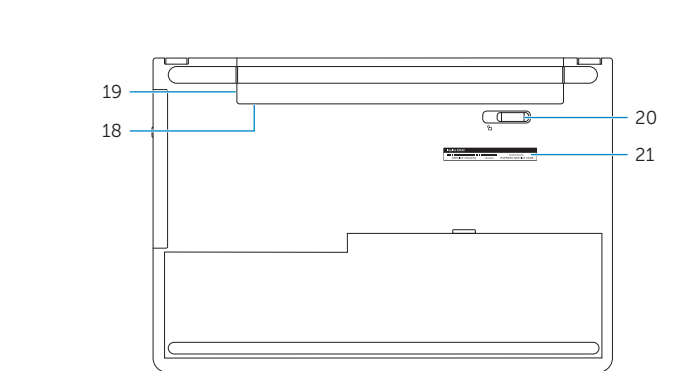
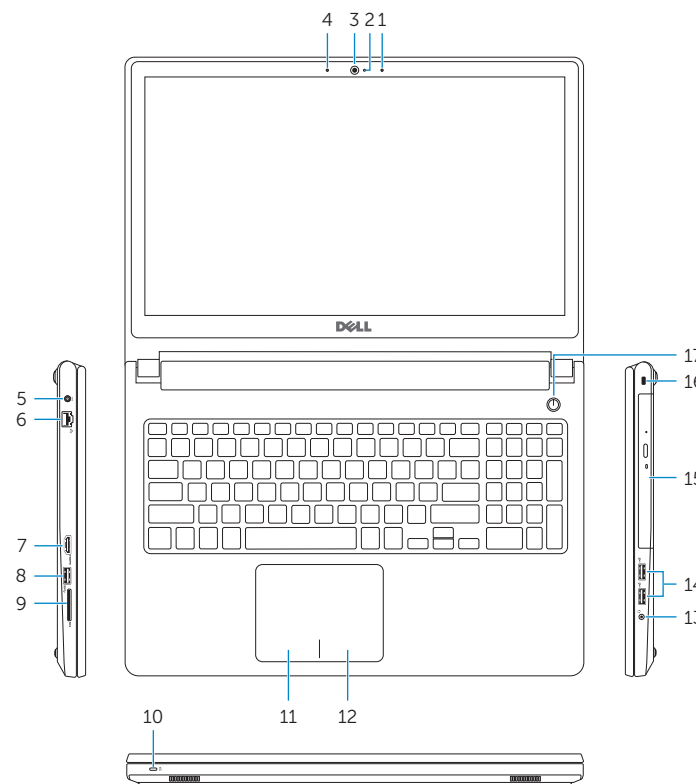
Computer model
Μοντέλο υπολογιστή | Модель компьютера
Model računara | דגם מחשב

Inspiron 15-5551
Inspiron 15-5552
Inspiron 15-5555
Inspiron 15-5558



Features

Δυνατότητες | Характеристики | Funkcije | תכונות



- Right microphone
- Camera-status light
- Camera
- Left microphone (Inspiron 15-5558 and Inspiron 15-5555 only)
- Power-adapter port
- Network port (Inspiron 15-5558 and Inspiron 15-5555 only)
- HDMI port
- USB 3.0 port
- Media-card reader
- Power and battery-status light/hard-drive activity light
- Left-click area
- Right-click area
- Headset port
- USB 2.0 ports (2)
- Optical drive
- Security-cable slot
- Power button
- Regulatory label (in battery bay)
- Battery
- Battery-release latch
- Service Tag label

- Δεξί μικρόφωνο
- Λυχνία κατάστασης κάμερας
- Κάμερα
- Αριστερό μικρόφωνο (μόνο σε Inspiron 15-5558 και Inspiron 15-5555)
- Θύρα προσαρμογέα ισχύος
- Θύρα δικτύου (μόνο σε Inspiron 15-5558 και Inspiron 15-5555)
- Θύρα HDMI
- Θύρα USB 3.0
- Μονάδα ανάγνωσης καρτών πολυμέσων
- Λυχνία τροφοδοσίας και κατάσταση μπαταρίας/Λυχνία δραστηριότητας σκληρού δίσκου
- Περιοχή αριστερού κλικ
- Περιοχή δεξιού κλικ
- Θύρα κεφαλосυσκευής
- Θύρες USB 2.0 (2)
- Μονάδα οπτικού δίσκου
- Υποδοχή καλωδίου ασφαλείας
- Κουμπί λειτουργίας
- Ετικέτα ρυθμιστικών φορέων (στην υποδοχή της μπαταρίας)
- Μπαταρία
- Μάνταλο αποδέσμευσης μπαταρίας
- Ετικέτα εξυπηρέτησης

- Правый микрофон
- Индикатор состояния камеры
- Камера
- Левый микрофон (только для Inspiron 15-5558 и Inspiron 15-5555)
- Гнездо адаптера питания
- Сетевой порт (только для Inspiron 15-5558 и Inspiron 15-5555)
- Порт HDMI
- Порт USB 3.0
- Устройство чтения карт памяти
- Индикатор питания и состояния аккумулятора/индикатор активности жесткого диска
- Область щелчка левой кнопкой мыши
- Область щелчка правой кнопкой мыши
- Разъем для наушников
- Порты USB 2.0 (2)
- Оптический привод
- Гнездо защитного кабеля
- Кнопка питания
- Нормативная наклейка (в отсеке для аккумулятора)
- Аккумулятор
- Фиксатор аккумулятора
- Метка обслуживания

- Desni mikrofon
- Svetlo za status kamere
- Kamera
- Levi mikrofon (samo Inspiron 15-5558 i Inspiron 15-5555)
- Port adaptera za napajanje
- Mrežni port (samo Inspiron 15-5558 i Inspiron 15-5555)
- HDMI port
- USB 3.0 port
- Čitač medijskih kartica
- Svetlo za status napajanja i baterije/svetlo za aktivnost čvrstog diska
- Oblast levog klika
- Oblast desnog klika
- Port za slušalice
- USB 2.0 portovi (2)
- Optička disk jedinica
- Slot za zaštitni kabl
- Dugme za napajanje
- Regulatorna oznaka (u ležištu za bateriju)
- Baterija
- Reza za otpuštanje baterije
- Servisna oznaka

- מיקרופון ימני
- נורת מצב- מצלמה
- מצלמה
- מיקרופון שמאלי (Inspiron 15-5558 ו-Inspiron 15-5555 בלבד)
- יציאת ספק-כוח
- יציאת רשת (Inspiron 15-5558 ו-Inspiron 15-5555 בלבד)
- יציאת HDMI
- יציאת USB 3.0
- קורא כרטיס-מדיה
- נורת פעילות של כונן קשיח/נורת סטטוס-סוללה והפעלה
- אזור לחיצה שמאלית
- אזור לחיצה ימנית
- יציאה של מערכת אודיו
- יציאות USB 2.0 (2)
- כונן אופטי
- חריץ כבל-בטיחות
- כפתור הפעלה
- תווית תקינה (בתא הסוללה)
- יציאת סוללה
- תפס שחרור סוללה
- תווית תג שירות

Shortcut keys

Πλήκτρα συντόμευσης | Клавиши быстрого доступа

Tasterske prečice | מקשי קיצור

- | | |
|------------|---|
| F1 | Mute audio
Σίγαση ήχου Отключение звука
Isključivanje zvuka אידוי השתק |
| F2 | Decrease volume
Μείωση ακουστικής έντασης Уменьшение громкости
Smanjenje jačine zvuka הנמכת עוצמת קול |
| F3 | Increase volume
Αύξηση ακουστικής έντασης Увеличение громкости
Povećanje jačine zvuka הגברת עוצמת קול |
| F4 | Play previous track/chapter
Αναπαραγωγή προηγούμενου κομματιού/κεφαλαίου
Воспроизведение предыдущей дорожки или раздела
Reprodukcija prethodne numere ili poglavlja
גידוג קובץ/פרק קודם |
| F5 | Play/Pause
Αναπαραγωγή/Паύση Воспроизведение/Пауза
Reprodukcija/Pauziranje גנג/הפסק |
| F6 | Play next track/chapter
Αναπαραγωγή επόμενου κομματιού/κεφαλαίου
Воспроизведение следующей дорожки или раздела
Reprodukcija sledeće numere ili poglavlja
גנג קובץ/פרק הבא |
| F8 | Switch to external display
Μετάβαση σε εξωτερική οθόνη Переключение на внешний дисплей
Prebacivanje na eksterni ekran החלף לתצוגה חיצונית |
| F9 | Search
Αναζήτηση Поиск
Pretraga חיפוש |
| F10 | Toggle keyboard backlight (optional)
Εναλλαγή οπίσθιου φωτισμού πληκτρολόγιου (προαιρετικά)
Переключение подсветки клавиатуры (опция)
Promena pozadinskog osvetljenja tastature (opcionalno)
הפעלה/השבת תאורה אחורית של המקלדת (אופציונלי) |
| F11 | Decrease brightness
Μείωση φωτεινότητας Уменьшение яркости
Smanjenje osvetljenja הפחת בהירות |

- | | |
|---------------------------|--|
| F12 | Increase brightness
Αύξηση φωτεινότητας Увеличение яркости
Povećanje osvetljenja הגבר בהירות |
| Fn + Esc | Toggle Fn-key lock
Εναλλαγή κλειδώματος πλήκτρου Fn
Переключение блокировки клавиши Fn
Promena zaključavanja tastera Fn
חלף נעילת פקשי |
| Fn + PrtScr | Turn off/on wireless
Ενεργοποίηση/Απενεργοποίηση ασύρματης επικοινωνίας
Включение или выключение беспроводной сети
Isključivanje/uključivanje bežične funkcije
הפעלה/הכילת רשת |
| Fn + Insert | Sleep
Αναστολή λειτουργίας Переход в спящий режим
Spravanje שינה |
| Fn + H | Toggle between power and battery-status light/hard-drive activity light
Εναλλαγή μεταξύ λυχνίας τροφοδοσίας και λυχνίας κατάστασης μπαταρίας/Λυχνίας δραστηριότητας σκληρού δίσκου
Переключение между индикатором питания и состояния аккумулятора и индикатором активности жесткого диска
Prebacivanje između svetla za napajanje i svetla za status baterije/svetla za aktivnost čvrstog diska
חלף בין נורת ההפעלה ומצב הסוללה לבין נורת פעילות הכונן הקשיח |
- NOTE:** For more information, see *Specifications* at [Dell.com/support](https://www.dell.com/support).
- ΣΗΜΕΙΩΣΗ:** Για περισσότερες πληροφορίες ανατρέξτε στην ενότητα *Προδιαγραφές* στην ιστοσελίδα [Dell.com/support](https://www.dell.com/support).
- ПРИМЕЧАНИЕ:** Подробная информация доступна в разделе *Технические характеристики* по адресу [Dell.com/support](https://www.dell.com/support).
- NAPOMENA:** Dodatne informacije potražite u delu *Specifikacije* na [Dell.com/support](https://www.dell.com/support).
- הערה:** לקבלת מידע נוסף, ראה *מפרט מפרטים* ב-[Dell.com/support](https://www.dell.com/support).