

Inspiron 15

5000 Series

Quick Start Guide

Stručná úvodní příručka

Gyors üzembe helyezési útmutató

Skrócona instrukcja uruchomienia

Stručná úvodná príručka

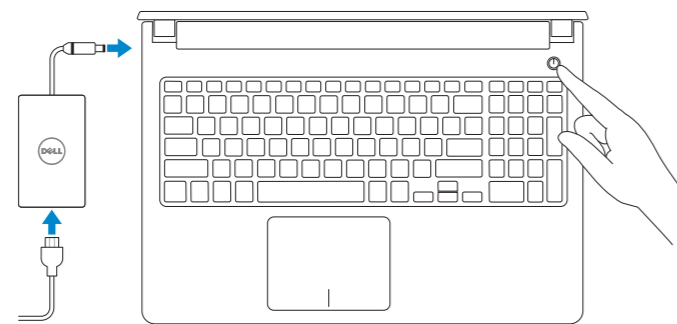
1 Connect the power adapter and press the power button

Připojte napájecí adaptér a stiskněte vypínač

Csatlakoztassa a tápadaptert és nyomja meg a bekapcsológombot

Podłącz zasilacz i naciśnij przycisk zasilania

Zapojte napájecí adaptér a stlačte spínač napájania



2 Finish Windows setup

Dokončete nastavení v systému Windows

Fejezze be a Windows beállítását

Skonfiguruj system Windows

Dokončite inštaláciu systému Windows



Enable Dell updates

Povolte aktualizace Dell

A Dell frissítések engedélyezése

Włącz aktualizacje firmy Dell

Povolte aktualizácie Dell



Connect to your network

Připojte se k síti

Kapcsolódjon a hálózathoz

Nawiąż połączenie z siecią

Pripojte sa k sieti

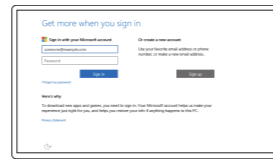
NOTE: If you are connecting to a secured wireless network, enter the password for the wireless network access when prompted.

POZNÁMKA: Pokud se připojujete k zabezpečené bezdrátové síti, na vyzvání zadejte heslo pro přístup k dané bezdrátové síti.

MEGJEGYZÉS: Ha egy biztonságos vezeték nélküli hálózathoz csatlakozik, adja meg annak jelszavát, amikor erre a vezeték nélküli hálózathoz való hozzáféréshez szükség van.

UWAGA: Jeśli nawiązujesz połączenie z zabezpieczoną siecią bezprzewodową, wprowadź hasło dostępu do sieci po wyświetleniu monitu.

POZNÁMKA: Ak sa pripájate k zabezpečenej bezdrôtovej sieti, na výzvu zadajte heslo prístupu k bezdrôtovej sieti.



Sign in to your Microsoft account or create a local account

Přihlaste se k účtu Microsoft nebo si vytvořte místní účet

Jelentkezzen be a Microsoft fiókjába, vagy hozzon létre helyi fiókot

Zaloguj się do konta Microsoft albo utwórz konto lokalne

Prihláste sa do konta Microsoft alebo si vytvorte lokálne konto

Create recovery media

Vytvořit média pro obnovení | Visszaállító adathordozó létrehozása

Utwórz nośnik odzyskiwania | Vytvorte obnovovacie médium

In Windows search, type **Recovery**, click **Create a recovery media**, and follow the instructions on the screen.

Ve vyhledávacím poli systému Windows zadejte výraz **Obnovení**, klikněte na položku **Vytvořit médium pro obnovení** a postupujte dle pokynů na obrazovce.

A Windows keresésben, írja be, hogy **Visszaállítás**, kattintson a **Hozzon létre egy helyreállítási pontot lehetőségre**, majd kövesse a képernyőn látható instrukciókat.

W polu wyszukiwania systemu Windows wpisz **Odzyskiwanie**, kliknij opcję **Utwórz nośnik odzyskiwania** i postępuj zgodnie z instrukcjami wyświetlanymi na ekranie.

Do vyhľadávacieho okna Windows napíšte **Obnovenie**, kliknite na možnosť **Vytvoriť obnovovacie médium** a postupujte podľa pokynov na obrazovke.

Locate Dell apps

Umístění aplikací Dell | Dell alkalmazások megkeresése

Odszukaj aplikacje firmy Dell | Nайдите апликаціе Dell



Register your computer

Registrace počítače | Regisztrálja a számítógépét

Zaregistruj komputer | Zaregistrujte si počítač



Dell Help & Support

Nápověda a podpora Dell

Dell segítség & támogatás

Pomoc i obsługa techniczna firmy Dell

Pomoc a technická podpora Dell



SupportAssist Check and update your computer

Kontrola počítače a případná aktualizace

Ellenőrizze és frissítse számítógépét

Wyszukaj i zainstaluj aktualizacje komputera

Kontrolujte a aktualizujte svoj počítač

Product support and manuals

Podpora a příručky k produktům

Terméktámogatás és kézikönyvek

Pomoc techniczna i podręczniki

Podpora a príručky produktu

Contact Dell

Kontaktujte společnost Dell | Kapcsolatfelvétel a Dell-lel

Kontakt z firmą Dell | Kontaktujte Dell

Kontakt z firmą Dell | Kontaktujte Dell

Dell.com/support

Dell.com/support/manuals

Dell.com/support/windows

Regulatory and safety

Regulace a bezpečnost

Szabályozások és biztonság

Przepisy i bezpieczeństwo

Zákonom vyžadované a bezpečnostné informácie

Dell.com/regulatory_compliance

Regulatory model

Směrnicev model | Szabályozó modell

Model | Regulačný model

P51F

P51F001

P51F002

P51F003

P51F005

Inspiron 15-5551

Inspiron 15-5552

Inspiron 15-5555

Inspiron 15-5558

Computer model

Model počítače | Számítógép modell

Model komputera | Model počítača

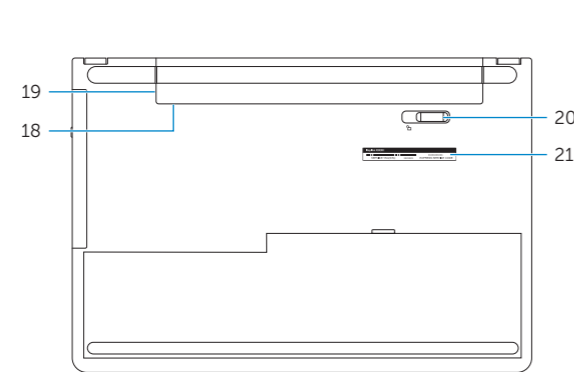


Features

Funkce | Jellemzők | Funkcje | Vlastnosti



- Right microphone
- Camera-status light
- Camera
- Left microphone (Inspiron 15-5558 and Inspiron 15-5555 only)
- Power-adapter port
- Network port (Inspiron 15-5558 and Inspiron 15-5555 only)
- HDMI port
- USB 3.0 port
- Media-card reader
- Power and battery-status light/hard-drive activity light
- Left-click area
- Right-click area
- Headset port
- USB 2.0 ports (2)
- Optical drive
- Security-cable slot
- Power button
- Regulatory label (in battery bay)
- Battery
- Battery-release latch
- Service Tag label



- Pravý mikrofon
- Indikátor stavu kamery
- Kamera
- Levý mikrofon (pouze modely Inspiron 15-5558 a Inspiron 15-5555)
- Port adaptéru napájení
- Síťový port (pouze modely Inspiron 15-5558 a Inspiron 15-5555)
- Port HDMI
- Port USB 3.0
- Čtečka paměťových karet
- Kontrolka napájení a stavu baterie/kontrolka činnosti pevného disku

- Oblast levého kliknutí
- Oblast pravého kliknutí
- Port pro sluchátka
- Porty USB 2.0 (2)
- Optická jednotka
- Slot bezpečnostního kabelu
- Vypínač
- Štítek s informacemi o předpisech (v pozici pro baterii)
- baterie
- Uvolňovací pojistka baterie
- Štítek Service Tag

- Jobb oldali mikrofon
- Kamera állapot jelzőfény
- Kamera
- Bal mikrofon (csak az Inspiron 15-5558 és Inspiron 15-5555-nél)
- Tápadapter port
- Hálózati port (csak az Inspiron 15-5558 és Inspiron 15-5555-nél)
- HDMI port
- USB 3.0 port
- Médiakártya-olvasó
- Bekapcsolást és akkumulátor állapotot jelző fény/merevlemez-meghajtó aktivitás jelzőfény

- Bal oldali kattintás terület
- Jobb oldali kattintás terület
- Fejhallgató port
- USB 2.0 portok (2 db)
- Optikai meghajtó
- Biztonsági kábel foglalata
- Bekapcsológomb
- Szabályozó címke (az akkumulátor rekeszben)
- Akkumulátor
- Akkumulátor kioldó retesz
- Szervizcímke

- Mikrofon prawy
- Lampka stanu kamery
- Kamera
- Mikrofon lewy (tylko Inspiron 15-5558 i Inspiron 15-5555)
- Złącze zasilacza
- Złącze sieciowe (tylko Inspiron 15-5558 i Inspiron 15-5555)
- Port HDMI
- Port USB 3.0
- Czytnik kart pamięci
- Lampka zasilania i stanu akumulatora/lampka aktywności dysku twardego

- Pravý mikrofón
- Kontrolka stavu kamery
- Kamera
- Ľavý mikrofón (len modely Inspiron 15-5558 a Inspiron 15-5555)
- Port napájacieho adaptéra
- Sieťový port (len modely Inspiron 15-5558 a Inspiron 15-5555)
- Port HDMI
- Port USB 3.0
- Čítačka pamäťových kariet
- Kontrolka stavu napájania a batérie/kontrolka aktivity pevného disku

- Obszar kliknięcia lewym przyciskiem myszy
- Obszar kliknięcia prawym przyciskiem myszy
- Gniazdo zestawu słuchawkowego
- Porty USB 2.0 (2)
- Napęd dysków optycznych
- Gniazdo linki antykradzieżowej
- Przycisk zasilania
- Etykieta znamionowa (we wnęce akumulatora)
- Akumulator
- Zwalniacz zatrzaśku akumulatora
- Etykieta ze znacznikiem serwisowym

- Oblast kliknutia ľavým tlačidlom
- Oblast kliknutia pravým tlačidlom
- Zdierka na sluchadlá
- Porty USB 2.0 (2)
- Optická jednotka
- Otvor pre bezpečnostný kábel
- Tlačidlo napájania
- Etiketa o súlade s predpismi (na šachte batérie)
- Batéria
- Západka na uvoľnenie batérie
- Servisný štítok

Shortcut keys

Klávesové zkratky | Billentyűkombinációk

Skróty klawiaturowe | Klávesové skratky

- F1** Mute audio
Ztlumení zvuku | Hang némítás
Wyciszenie dźwięku | Stłmienie zvuku
- F2** Decrease volume
Snižení hlasitosti | Hangerő csökkentése
Zmniejszenie głośności | Zniżenie hlasitosti
- F3** Increase volume
Zvýšení hlasitosti | Hangerő növelése
Zwiększenie głośności | Zvýšenie hlasitosti
- F4** Play previous track/chapter
Přehrání předchozí skladby/kapitoly
Az előző zeneszám/fejezet lejátszása
Poprzedni utwór/rozdział
Prehraj predchádzajúcu stopu/kapitolu
- F5** Play/Pause
Přehrávání/pozastavení | Lejátszás/Szünet
Odtwarzanie/wstrzymanie | Prehrávanie/pozastavenie
- F6** Play next track/chapter
Přehrání následující skladby/kapitoly
Az következő zeneszám/fejezet lejátszása
Następny utwór/rozdział
Prehraj ďalšiu stopu/kapitolu
- F8** Switch to external display
Přepnutí na externí displej | Váltás külső kijelzőre
Przetączenie na wyświetlacz zewnętrzny | Prepnutie na externý displej
- F9** Search
Hledat | Keresés
Wyszukiwanie | Hľadať
- F10** Toggle keyboard backlight (optional)
Přepnutí podsvícení klávesnice (volitelné)
Billentyűzet háttérvilágításának váltása (opcionális)
Przetączenie podświetlenia klawiatury (opcjonalnie)
Prepinanie podsvietenia klávesnice (voliteľné)

- F11** Decrease brightness
Snižení jasu | Fényerő csökkentése
Zmniejszenie jasności | Zniżenie jasu

- F12** Increase brightness
Zvýšení jasu | Fényerő növelése
Zwiększenie jasności | Zvýšenie jasu

- Fn** + **Esc** Toggle Fn-key lock
Přepnutí zámku klávesy Fn
Fn-gomb zár ki-/bekapcsolása
Przetączenie klawisza Fn
Prepinanie zamknutia klávesu Fn

- Fn** + **PrtScr** Turn off/on wireless
Zapnutí/vypnutí bezdrátového připojení
Vezeték nélküli funkció ki- vagy bekapcsolása
Włączenie/wyłączenie sieci bezprzewodowej
Wypnutie/zapnutie bezdrótowej komunikácie

- Fn** + **Insert** Sleep
Spánek | Alvó mód
Uspienie | Spánok

- Fn** + **H** Toggle between power and battery-status light/hard-drive activity light
Přepnutí mezi indikátorem napájení a stavu baterie/indikátorem činnosti pevného disku
Váltás bekapcsolás-és akkumulátortöltöttség jelzőfény/merevlemez-meghajtó tevékenység jelzőfény között
Przetączenie lampki zasilania i stanu akumulatora/lampki aktywności dysku twardego
Prepinanie medzi kontrolkou stavu napájania a batérie/kontrolkou aktivity pevného disku

NOTE: For more information, see [Specifications at Dell.com/support](#).

POZNÁMKA: Další informace naleznete na stránce [Technické údaje](#) na webu [Dell.com/support](#).

MEGJEGYZÉS: További információért, lásd a [Műszaki adatok](#) részt a [Dell.com/support](#) oldalon.

UWAGA: Aby uzyskać więcej informacji, zobacz [Dane techniczne](#) na stronie [Dell.com/support](#).

POZNÁMKA: Další informácie nájdete v časti [Technické údaje](#) na adrese [Dell.com/support](#).