

Dell Inspiron 5423

Instrukcja użytkownika

Model komputera: Inspiron 5423

Model wg normy: P35G | Typ wg normy: P35G001



Uwagi, przestrogi i ostrzeżenia



UWAGA: Napis UWAGA wskazuje ważną informację, która pozwala lepiej wykorzystać posiadany komputer.



PRZESTROGA: Napis PRZESTROGA informuje o sytuacjach, w których postępowanie niezgodne z instrukcjami może doprowadzić do uszkodzenia sprzętu lub utraty danych.



OSTRZEŻENIE: Napis OSTRZEŻENIE informuje o sytuacjach, w których występuje ryzyko uszkodzenia sprzętu, obrażeń ciała lub śmierci.

© 2012 Dell Inc.

Znaki towarowe użyte w tekście: Dell™, logo DELL i Inspiron™ są znakami towarowymi firmy Dell Inc.; Microsoft®, Windows® i logo przycisku Start systemu Windows są znakami towarowymi lub zastrzeżonymi znakami towarowymi firmy Microsoft Corporation w Stanach Zjednoczonych i/lub w innych krajach; Bluetooth® jest zastrzeżonym znakiem towarowym firmy Bluetooth SIG, Inc., używanym przez firmę Dell na podstawie licencji.

Spis treści

1	Przed rozpoczęciem pracy	7
	Wyłącz komputer i podłączone do niego urządzenia.	7
	Instrukcje dotyczące bezpieczeństwa.	7
	Zalecane narzędzia	8
2	Po zakończeniu serwisowania komputera	9
3	Wymontowywanie modułów pamięci	11
	Procedura	11
4	Instalowanie modułów pamięci	13
	Procedura	13
5	Wymontowywanie zespołu napędu dysków optycznych	15
	Przed wykonaniem procedury.	15
	Procedura	15
6	Instalowanie zespołu napędu dysków optycznych	17
	Procedura	17
	Po wykonaniu procedury.	17
7	Wymontowywanie klawiatury	19
	Przed wykonaniem procedury.	19
	Procedura	19
8	Instalowanie klawiatury	23
	Procedura	23
	Po wykonaniu procedury.	23
9	Wymontowywanie zespołu podparcia dłoni	25
	Przed wykonaniem procedury.	25
	Procedura	26

10 Instalowanie zespołu podparcia dłoni	29
Procedura.	29
Po wykonaniu procedury	29
11 Wymontowywanie akumulatora	31
Przed wykonaniem procedury.	31
Procedura.	32
12 Instalowanie akumulatora	33
Procedura.	33
Po wykonaniu procedury	33
13 Wymontowywanie dysku twardego	35
Przed wykonaniem procedury.	35
Procedura.	36
14 Instalowanie dysku twardego	37
Procedura.	37
Po wykonaniu procedury	37
15 Wymontowywanie karty Mini-Card sieci bezprzewodowej	39
Przed wykonaniem procedury.	39
Procedura.	40
16 Instalowanie karty Mini-Card sieci bezprzewodowej	41
Procedura.	41
Po wykonaniu procedury	42
17 Wymontowywanie karty mSATA	43
Przed wykonaniem procedury.	43
Procedura.	44
18 Instalowanie karty mSATA	45
Procedura.	45
Po wykonaniu procedury	45
19 Wymontowywanie płyty rozszerzeń	47
Przed wykonaniem procedury.	47
Procedura.	48


20 Instalowanie płyty rozszerzeń	51
Procedura.	51
Po wykonaniu procedury	51
21 Wymontowywanie głośników	53
Przed wykonaniem procedury.	53
Procedura.	54
22 Instalowanie głośników	55
Procedura.	55
Po wykonaniu procedury	55
23 Wymontowywanie płyty systemowej	57
Przed wykonaniem procedury.	57
Procedura.	58
24 Instalowanie płyty systemowej	61
Procedura.	61
Po wykonaniu procedury	62
Wprowadzanie kodu Service Tag w systemie BIOS	62
25 Wymontowywanie baterii pastylkowej	63
Przed wykonaniem procedury.	63
Procedura.	64
26 Instalowanie baterii pastylkowej	65
Procedura.	65
Po wykonaniu procedury	65
27 Wymontowywanie zespołu chłodzącego procesora	67
Przed wykonaniem procedury.	67
Procedura.	68
28 Instalowanie zespołu chłodzącego procesora	69
Procedura.	69
Po wykonaniu procedury	69

29 Wymontowywanie zespołu wyświetlacza . . .	71
Przed wykonaniem procedury	71
Procedura	72
30 Instalowanie zespołu wyświetlacza	73
Procedura	73
Po wykonaniu procedury	73
31 Wymontowywanie oprawy wyświetlacza . . .	75
Przed wykonaniem procedury	75
Procedura	76
32 Instalowanie oprawy wyświetlacza	77
Procedura	77
Po wykonaniu procedury	77
33 Wymontowywanie zawiasów wyświetlacza . . .	79
Przed wykonaniem procedury	79
Procedura	80
34 Instalowanie zawiasów wyświetlacza	81
Procedura	81
Po wykonaniu procedury	81
35 Wymontowywanie panelu wyświetlacza	83
Przed wykonaniem procedury	83
Procedura	84
36 Instalowanie panelu wyświetlacza	87
Procedura	87
Po wykonaniu procedury	87
37 Wymontowywanie modułu kamery	89
Przed wykonaniem procedury	89
Procedura	90
38 Instalowanie modułu kamery	91
Procedura	91
Po wykonaniu procedury	91
39 Ładowanie systemu BIOS	93

1

Przed rozpoczęciem pracy

Wyłącz komputer i podłączone do niego urządzenia

 **PRZESTROGA:** Aby zapobiec utracie danych, należy zapisać i zamknąć wszystkie otwarte pliki i zakończyć wszystkie programy.

1 Zapisz i zamknij wszystkie otwarte pliki, a także zamknij wszystkie otwarte programy.
2 Aby wyłączyć komputer, postępuj zgodnie z instrukcjami odpowiednimi dla systemu operacyjnego zainstalowanego na komputerze.

• *Windows 8:*

Umieść wskaźnik myszy w prawym górnym lub w prawym dolnym rogu ekranu, aby otworzyć panel, a następnie kliknij kolejno **Ustawienia** → **Zasilanie** → **Zamknij**.

• *Windows 7:*

Kliknij przycisk **Start** , a następnie kliknij polecenie **Zamknij**.

System Microsoft Windows zostanie zamknięty, a komputer wyłączy się.



UWAGA: Jeśli używasz innego systemu operacyjnego, wyłącz komputer zgodnie z instrukcjami odpowiednimi dla tego systemu.


3 Odłącz komputer i wszystkie podłączone urządzenia od gniazdek elektrycznych.


4 Odłącz od komputera wszystkie kable telefoniczne i sieciowe oraz wszelkie podłączone urządzenia.

5 Po odłączeniu komputera od źródła zasilania naciśnij przycisk zasilania i przytrzymaj przez 5 sekund, aby uziemić płytę systemową.

Instrukcje dotyczące bezpieczeństwa

Aby uchronić komputer przed uszkodzeniem i zapewnić sobie bezpieczeństwo, należy przestrzegać następujących zaleceń dotyczących bezpieczeństwa.

 **OSTRZEŻENIE:** Przed przystąpieniem do wykonywania czynności wymagających otwarcia obudowy komputera należy zapoznać się z instrukcjami dotyczącymi bezpieczeństwa dostarczonymi z komputerem. Dodatkowe zalecenia dotyczące bezpieczeństwa można znaleźć na stronie internetowej Regulatory Compliance (Informacje o zgodności z przepisami prawnymi) pod adresem dell.com/regulatory_compliance.

 **OSTRZEŻENIE:** Przed otwarciem jakichkolwiek pokryw lub paneli należy odłączyć komputer od wszystkich źródeł zasilania. Po zakończeniu pracy należy najpierw zainstalować wszystkie pokrywy i panele oraz wkręcić wkręty, a dopiero potem podłączyć zasilanie.

 **PRZESTROGA:** Aby uniknąć uszkodzenia komputera, należy pracować na płaskiej i czystej powierzchni.

 **PRZESTROGA:** Karty i podzespoły należy trzymać za krawędzie i unikać dotykania wtyków i złączy.

- △ **PRZESTROGA:** Procedury wymagające otwarcia pokrywy komputera i dostępu do wewnętrznych podzespołów powinny być wykonywane tylko przez wykwalifikowanych serwisantów. W instrukcjach dotyczących bezpieczeństwa można znaleźć więcej informacji o niezbędnych środkach ostrożności, pracy z wewnętrznymi podzespołami komputera i ochronie przed wyładowaniami elektrostatycznymi.
- △ **PRZESTROGA:** Przed dotknięciem dowolnego elementu wewnątrz komputera należy pozbyć się ładunków elektrostatycznych z ciała, dotykając dowolnej nielakierowanej powierzchni komputera, np. metalowych elementów z tyłu komputera. Podczas pracy należy okresowo dotykać nielakierowanej powierzchni metalowej w celu odprowadzenia ładunków elektrostatycznych, które mogłyby spowodować uszkodzenie wewnętrznych elementów.
- △ **PRZESTROGA:** Przy odłączaniu kabla należy pociągnąć za wtyczkę lub uchwyt, a nie za sam kabel. Niektóre kable mają złącza z zatraskami lub nakrętki, które należy otworzyć lub odkręcić przed odłączeniem kabla. Odłączając kable, należy je trzymać w linii prostej, aby uniknąć wygięcia styków w złączach. Podłączając kable, należy zwrócić uwagę na prawidłowe zorientowanie złączy i gniazd.
- △ **PRZESTROGA:** Kabel sieciowy należy najpierw odłączyć od komputera, a następnie od urządzenia sieciowego.
- △ **PRZESTROGA:** Naciśnij i wyjmij kartę pamięci, jeśli jest zainstalowana w czytniku kart.

Zalecane narzędzia

Procedury przedstawione w tym dokumencie mogą wymagać użycia następujących narzędzi:

- Wkrętak krzyżakowy
- Rysik z tworzywa sztucznego

2

Po zakończeniu serwisowania komputera

Po zakończeniu wymiany i instalacji podzespołów należy wykonać następujące czynności:

- Przykręć wszystkie wkręty i sprawdź, czy żadne nieużywane wkręty nie pozostały wewnątrz komputera.
- Podłącz wszelkie urządzenia zewnętrzne, kable, karty i inne elementy odłączone przed przystąpieniem do pracy.
- Podłącz komputer i wszystkie urządzenia peryferyjne do gniazdek elektrycznych.



PRZESTROGA: Przed włączeniem komputera należy przykręcić wszystkie wkręty i sprawdzić, czy żadne nieużywane wkręty nie pozostały wewnątrz komputera. Pominięcie tej czynności może spowodować uszkodzenie komputera.

3

Wymontowywanie modułów pamięci

⚠ OSTRZEŻENIE: Przed przystąpieniem do wykonywania czynności wymagających otwarcia obudowy komputera należy zapoznać się z instrukcjami dotyczącymi bezpieczeństwa dostarczonymi z komputerem i wykonać procedurę przedstawioną w sekcji „Przed rozpoczęciem pracy” na stronie 7. Po zakończeniu pracy wykonaj procedurę przedstawioną w sekcji „Po zakończeniu serwisowania komputera” na stronie 9. Dodatkowe zalecenia dotyczące bezpieczeństwa można znaleźć na stronie internetowej Regulatory Compliance (Informacje o zgodności z przepisami prawnymi) pod adresem dell.com/regulatory_compliance.

Procedura

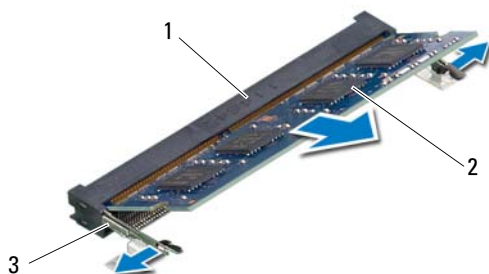
- 1 Zamknij wyświetlacz i odwróć komputer spodem do góry.
- 2 Poluzuj wkręt osadzony mocujący pokrywę modułów pamięci do podstawy komputera.
- 3 Koniuszkami palców pociągnij i wyjmij moduł pamięci z gniazda w podstawie komputera.



1 wkręt osadzony

2 pokrywa modułu pamięci

- Ostrożnie rozciągnij palcami zatrzaski zabezpieczające znajdujące się na końcach każdego gniazda modułu pamięci, aż moduł odskoczy.
- Wymij moduł pamięci z gniazda.



1	gniazdo modułu pamięci	2	moduł pamięci
3	zatrzaski (2)		

4

Instalowanie modułów pamięci



OSTRZEŻENIE: Przed przystąpieniem do wykonywania czynności wymagających otwarcia obudowy komputera należy zapoznać się z instrukcjami dotyczącymi bezpieczeństwa dostarczonymi z komputerem i wykonać procedurę przedstawioną w sekcji „Przed rozpoczęciem pracy” na stronie 7. Po zakończeniu pracy wykonaj procedurę przedstawioną w sekcji „Po zakończeniu serwisowania komputera” na stronie 9. Dodatkowe zalecenia dotyczące bezpieczeństwa można znaleźć na stronie internetowej Regulatory Compliance (Informacje o zgodności z przepisami prawnymi) pod adresem dell.com/regulatory_compliance.

Procedura

- 1 Dopasuj wycięcie w module pamięci do wypustki w gnieździe.
- 2 Mocno wsuń moduł pamięci do gniazda pod kątem 45 stopni i obróć go w dół, aż zostanie osadzony.
Jeśli nie usłyszysz kliknięcia, wyjmij moduł pamięci i zainstaluj go ponownie.
- 3 Wsuń zaczepy w pokrywie modułów pamięci do szczelin w podstawie komputera i wciśnij moduł pamięci na miejsce.
- 4 Dokręć wkręt osadzony mocujący pokrywę modułów pamięci do podstawy komputera.
- 5 Wykonaj procedurę przedstawioną w sekcji „Po zakończeniu serwisowania komputera” na stronie 9.

5

Wymontowywanie zespołu napędu dysków optycznych

⚠ OSTRZEŻENIE: Przed przystąpieniem do wykonywania czynności wymagających otwarcia obudowy komputera należy zapoznać się z instrukcjami dotyczącymi bezpieczeństwa dostarczonymi z komputerem i wykonać procedurę przedstawioną w sekcji „Przed rozpoczęciem pracy” na stronie 7. Po zakończeniu pracy wykonaj procedurę przedstawioną w sekcji „Po zakończeniu serwisowania komputera” na stronie 9. Dodatkowe zalecenia dotyczące bezpieczeństwa można znaleźć na stronie internetowej Regulatory Compliance (Informacje o zgodności z przepisami prawnymi) pod adresem dell.com/regulatory_compliance.

Przed wykonaniem procedury

Wykonaj procedury od krok 1 do krok 3 przedstawione w rozdziale „Wymontowywanie modułów pamięci” na stronie 11.

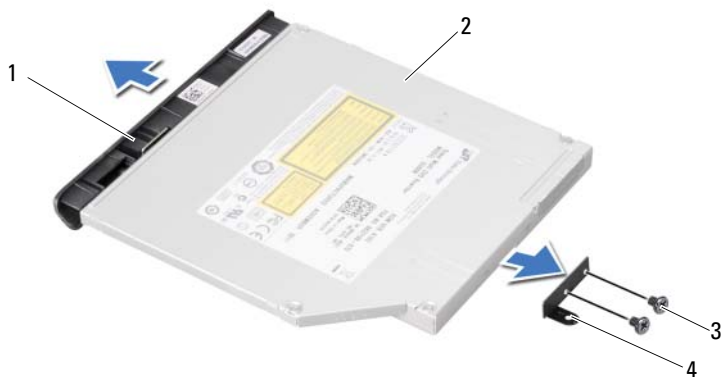
Procedura

- 1 Wysuń napęd dysków optycznych z wnęki, popychając napęd palcami.



1 zespół napędu dysków optycznych

- 2 Wykręć wkręty mocujące wspornik napędu dysków optycznych do zespołu napędu dysków optycznych.
- 3 Zdejmij wspornik napędu dysków optycznych z zespołu napędu dysków optycznych.
- 4 Ostrożnie podważ oprawę napędu dysków optycznych i zdejmij ją z zespołu napędu dysków optycznych.



1	oprawa napędu dysków optycznych	2	napęd dysków optycznych
3	wkręty (2)	4	wspornik napędu dysków optycznych

6

Instalowanie zespołu napędu dysków optycznych



OSTRZEŻENIE: Przed przystąpieniem do wykonywania czynności wymagających otwarcia obudowy komputera należy zapoznać się z instrukcjami dotyczącymi bezpieczeństwa dostarczonymi z komputerem i wykonać procedurę przedstawioną w sekcji „Przed rozpoczęciem pracy” na stronie 7. Po zakończeniu pracy wykonaj procedurę przedstawioną w sekcji „Po zakończeniu serwisowania komputera” na stronie 9. Dodatkowe zalecenia dotyczące bezpieczeństwa można znaleźć na stronie internetowej Regulatory Compliance (Informacje o zgodności z przepisami prawnymi) pod adresem dell.com/regulatory_compliance.

Procedura

- 1 Dopasuj zaczepy w oprawie napędu dysków optycznych do szczelin w napędzie dysków optycznych i wciśnij oprawę na miejsce.
- 2 Dopasuj otwory na wkręty we wsporniku napędu dysków optycznych do otworów w napędzie dysków optycznych.
- 3 Wkręć wkręty mocujące wspornik do napędu dysków optycznych.
- 4 Wsuń zespół napędu dysków optycznych na miejsce i upewnij się, że otwór na wkręt we wsporniku napędu dysków optycznych jest dopasowany do otworu w podstawie komputera.

Po wykonaniu procedury

- 1 Wykonaj procedury od krok 3 do krok 4 przedstawione w rozdziale „Instalowanie modułów pamięci” na stronie 13.
- 2 Wykonaj procedurę przedstawioną w sekcji „Po zakończeniu serwisowania komputera” na stronie 9.

7

Wymontowywanie klawiatury

⚠ OSTRZEŻENIE: Przed przystąpieniem do wykonywania czynności wymagających otwarcia obudowy komputera należy zapoznać się z instrukcjami dotyczącymi bezpieczeństwa dostarczonymi z komputerem i wykonać procedurę przedstawioną w sekcji „Przed rozpoczęciem pracy” na stronie 7. Po zakończeniu pracy wykonaj procedurę przedstawioną w sekcji „Po zakończeniu serwisowania komputera” na stronie 9. Dodatkowe zalecenia dotyczące bezpieczeństwa można znaleźć na stronie internetowej Regulatory Compliance (Informacje o zgodności z przepisami prawnymi) pod adresem dell.com/regulatory_compliance.

Przed wykonaniem procedury

Wymontuj moduły pamięci.

Zobacz „Wymontowywanie modułów pamięci” na stronie 11.

Procedura

- 1 Oderwij etykietę przyklejoną do płyty systemowej.



1 etykieta

- 2 Wykręć wkręt mocujący klawiaturę do płyty systemowej.



1 wkręt

- 3 Odwróć komputer i otwórz wyświetlacz, odchylając go najdalej, jak to możliwe.
- 4 Rysikiem z tworzywa sztucznego uwolnij klawiaturę spod zaczepów w zespole podparcia dłoni.



1 rysik z tworzywa sztucznego

2 zaczepy (3)

3 klawiatura

- 5 Odwróć klawiaturę i umieść ją na zespole podparcia dłoni.
- 6 Podnieś dźwignię złącza i odłącz kabel klawiatury od złącza na płycie systemowej.
- 7 Wymij klawiaturę z zespołu podparcia dłoni.



1	zatrzask złącza	2	kabel klawiatury
3	klawiatura	4	zaczepy (4)

8

Instalowanie klawiatury



OSTRZEŻENIE: Przed przystąpieniem do wykonywania czynności wymagających otwarcia obudowy komputera należy zapoznać się z instrukcjami dotyczącymi bezpieczeństwa dostarczonymi z komputerem i wykonać procedurę przedstawioną w sekcji „Przed rozpoczęciem pracy” na stronie 7. Po zakończeniu pracy wykonaj procedurę przedstawioną w sekcji „Po zakończeniu serwisowania komputera” na stronie 9. Dodatkowe zalecenia dotyczące bezpieczeństwa można znaleźć na stronie internetowej Regulatory Compliance (Informacje o zgodności z przepisami prawnymi) pod adresem dell.com/regulatory_compliance.

Procedura

- 1 Podłącz kabel klawiatury do złącza na płycie systemowej i naciśnij dźwignię złącza, aby umocować kabel.
- 2 Umieść zaczepy na spodzie klawiatury w szczelinach w podparciu dłoni i połóż klawiaturę na zespole podparcia dłoni.
- 3 Delikatnie dociśnij krawędzie klawiatury, aby ją zabezpieczyć pod zaczepami w podparciu dłoni.
- 4 Zamknij wyświetlacz i odwróć komputer spodem do góry.
- 5 Wkręć wkręt mocujący klawiaturę do płyty systemowej.
- 6 Przyklej etykietę do płyty systemowej.

Po wykonaniu procedury

- 1 Ponownie zamontuj moduły pamięci.
Zobacz „Instalowanie modułów pamięci” na stronie 13.
- 2 Wykonaj procedurę przedstawioną w sekcji „Po zakończeniu serwisowania komputera” na stronie 9.



OSTRZEŻENIE: Przed przystąpieniem do wykonywania czynności wymagających otwarcia obudowy komputera należy zapoznać się z instrukcjami dotyczącymi bezpieczeństwa dostarczonymi z komputerem i wykonać procedurę przedstawioną w sekcji „Przed rozpoczęciem pracy” na stronie 7. Po zakończeniu pracy wykonaj procedurę przedstawioną w sekcji „Po zakończeniu serwisowania komputera” na stronie 9. Dodatkowe zalecenia dotyczące bezpieczeństwa można znaleźć na stronie internetowej Regulatory Compliance (Informacje o zgodności z przepisami prawnymi) pod adresem dell.com/regulatory_compliance.

Przed wykonaniem procedury

- 1 Wymontuj moduły pamięci.
Zobacz „Wymontowywanie modułów pamięci” na stronie 11.
- 2 Wymontuj napęd dysków optycznych.
Zobacz „Wymontowywanie zespołu napędu dysków optycznych” na stronie 15.
- 3 Wymontuj klawiaturę. Zobacz „Wymontowywanie klawiatury” na stronie 19.

Procedura

- 1 Zamknij wyświetlacz i odwróć komputer spodem do góry.
- 2 Delikatnie podważ i zdejmij gumowe nakładki na wkręty w podstawie komputera.
- 3 Wykręć wkręty mocujące zespół podparcia dłoni do podstawy komputera.



1 wkręty (8)

2 gumowe nakładki na wkręty (7)

- 4 Odwróć komputer i otwórz wyświetlacz, odchylając go najdalej, jak to możliwe.
- 5 Przesuń dźwignie złączy do góry i pociągnij za uchwyt, aby odłączyć kabel karty lampek stanu, kabel tabliczki dotykowej, kabel stanu tabliczki dotykowej i kabel karty klawisza dostępu do płyty systemowej.



1 kabel zespołu klawiszy dostępu

2 kabel karty lampek stanu

3 kabel tabliczki dotykowej

4 kabel stanu tabliczki dotykowej

- 6 Wykręć wkręty mocujące zespół podparcia dłoni do płyty systemowej.
 - 7 Ostrożnie unieś podparcie dłoni i uwolnij zaczepy w podparciu dłoni ze szczelin w podstawie komputera.
- △ **PRZESTROGA: Ostrożnie oddziel zespół podparcia dłoni od zespołu wyświetlacza, uważając, aby nie uszkodzić zespołu wyświetlacza.**
- 8 Zdejmij zespół podparcia dłoni z podstawy komputera.



1 zespół podparcia dłoni

2 wkręty (4)

10 Instalowanie zespołu podparcia dłoni



OSTRZEŻENIE: Przed przystąpieniem do wykonywania czynności wymagających otwarcia obudowy komputera należy zapoznać się z instrukcjami dotyczącymi bezpieczeństwa dostarczonymi z komputerem i wykonać procedurę przedstawioną w sekcji „Przed rozpoczęciem pracy” na stronie 7. Po zakończeniu pracy wykonaj procedurę przedstawioną w sekcji „Po zakończeniu serwisowania komputera” na stronie 9. Dodatkowe zalecenia dotyczące bezpieczeństwa można znaleźć na stronie internetowej Regulatory Compliance (Informacje o zgodności z przepisami prawnymi) pod adresem dell.com/regulatory_compliance.

Procedura

- 1 Dopasuj zespół podparcia dłoni do podstawy komputera.
- 2 Dociśnij zespół podparcia dłoni, aby go umocować na miejscu.
- 3 Podłącz kabel karty lampek stanu, kabel tabliczki dotykowej, kabel stanu tabliczki dotykowej i kabel karty klawisza dostępu do złączy na płycie systemowej i dociśnij dźwignie złączy, aby zamocować kable.
- 4 Wkręć wkręty mocujące zespół podparcia dłoni do płyty systemowej.
- 5 Zamknij wyświetlacz i odwróć komputer spodem do góry.
- 6 Wkręć wkręty mocujące zespół podparcia dłoni do podstawy komputera.
- 7 Załóż gumowe nakładki na wkręty w podstawie komputera.

Po wykonaniu procedury

- 1 Zainstaluj klawiaturę. Zobacz „Instalowanie klawiatury” na stronie 23.
- 2 Zainstaluj napęd dysków optycznych.
Zobacz „Instalowanie zespołu napędu dysków optycznych” na stronie 17.
- 3 Ponownie zamontuj moduły pamięci.
Zobacz „Instalowanie modułów pamięci” na stronie 13.
- 4 Wykonaj procedurę przedstawioną w sekcji „Po zakończeniu serwisowania komputera” na stronie 9.

11 Wymontowywanie akumulatora



OSTRZEŻENIE: Przed przystąpieniem do wykonywania czynności wymagających otwarcia obudowy komputera należy zapoznać się z instrukcjami dotyczącymi bezpieczeństwa dostarczonymi z komputerem i wykonać procedurę przedstawioną w sekcji „Przed rozpoczęciem pracy” na stronie 7. Po zakończeniu pracy wykonaj procedurę przedstawioną w sekcji „Po zakończeniu serwisowania komputera” na stronie 9. Dodatkowe zalecenia dotyczące bezpieczeństwa można znaleźć na stronie internetowej Regulatory Compliance (Informacje o zgodności z przepisami prawnymi) pod adresem dell.com/regulatory_compliance.

Przed wykonaniem procedury

- 1 Wykonaj procedury od krok 1 do krok 3 przedstawione w rozdziale „Wymontowywanie modułów pamięci” na stronie 11.
- 2 Wymontuj napęd dysków optycznych. Zobacz „Wymontowywanie zespołu napędu dysków optycznych” na stronie 15.
- 3 Wymontuj klawiaturę. Zobacz „Wymontowywanie klawiatury” na stronie 19.
- 4 Wymontuj zespół podparcia dłoni. Zobacz „Wymontowywanie zespołu podparcia dłoni” na stronie 25.

Procedura

- 1 Wykręć wkręty mocujące akumulator do podstawy komputera.
- 2 Wymij akumulator z podstawy komputera.



1 akumulator

2 wkręty (2)

12 Instalowanie akumulatora



OSTRZEŻENIE: Przed przystąpieniem do wykonywania czynności wymagających otwarcia obudowy komputera należy zapoznać się z instrukcjami dotyczącymi bezpieczeństwa dostarczonymi z komputerem i wykonać procedurę przedstawioną w sekcji „Przed rozpoczęciem pracy” na stronie 7. Po zakończeniu pracy wykonaj procedurę przedstawioną w sekcji „Po zakończeniu serwisowania komputera” na stronie 9. Dodatkowe zalecenia dotyczące bezpieczeństwa można znaleźć na stronie internetowej Regulatory Compliance (Informacje o zgodności z przepisami prawnymi) pod adresem dell.com/regulatory_compliance.


Procedura

- 1 Dopasuj otwory na wkręty w akumulatorze do otworów w podstawie komputera.
- 2 Wkręć wkręty mocujące akumulator do podstawy komputera.

Po wykonaniu procedury

- 1 Zainstaluj zespół podparcia dłoni.
Zobacz „Instalowanie zespołu podparcia dłoni” na stronie 29.
- 2 Zainstaluj klawiaturę. Zobacz „Instalowanie klawiatury” na stronie 23.
- 3 Zainstaluj napęd dysków optycznych.
Zobacz „Instalowanie zespołu napędu dysków optycznych” na stronie 17.
- 4 Wykonaj procedury od krok 3 do krok 4 przedstawione w rozdziale „Instalowanie modułów pamięci” na stronie 13.
- 5 Wykonaj procedurę przedstawioną w sekcji „Po zakończeniu serwisowania komputera” na stronie 9.

13 Wymontowywanie dysku twardego

 **OSTRZEŻENIE:** Przed przystąpieniem do wykonywania czynności wymagających otwarcia obudowy komputera należy zapoznać się z instrukcjami dotyczącymi bezpieczeństwa dostarczonymi z komputerem i wykonać procedurę przedstawioną w sekcji „Przed rozpoczęciem pracy” na stronie 7. Po zakończeniu pracy wykonaj procedurę przedstawioną w sekcji „Po zakończeniu serwisowania komputera” na stronie 9. Dodatkowe zalecenia dotyczące bezpieczeństwa można znaleźć na stronie internetowej Regulatory Compliance (Informacje o zgodności z przepisami prawnymi) pod adresem dell.com/regulatory_compliance.

 **PRZESTROGA:** Nie należy wyjmować dysku twardego, gdy komputer jest włączony lub w stanie uśpienia, ponieważ może to spowodować utratę danych.

 **PRZESTROGA:** Dyski twarde są bardzo delikatne. Z dyskiem twardym należy obchodzić się bardzo ostrożnie.

Przed wykonaniem procedury

- 1 Wykonaj procedury od krok 1 do krok 3 przedstawione w rozdziale „Wymontowywanie modułów pamięci” na stronie 11.
- 2 Wymontuj napęd dysków optycznych.
Zobacz „Wymontowywanie zespołu napędu dysków optycznych” na stronie 15.
- 3 Wymontuj klawiaturę. Zobacz „Wymontowywanie klawiatury” na stronie 19.
- 4 Wymontuj zespół podparcia dłoni.
Zobacz „Wymontowywanie zespołu podparcia dłoni” na stronie 25.
- 5 Wyjmij akumulator. Zobacz „Wymontowywanie akumulatora” na stronie 31.

Procedura

- 1 Przesuń zespół dysku twardego ku przodowi komputera, aby odłączyć dysk twardy od złączy na płycie systemowej.
- 2 Wyjmij zespół dysku twardego z podstawy komputera.



1 dysk twardy

- 3 Wykręć wkręty mocujące wspornik do dysku twardego.
- 4 Wyjmij dysk twardy ze wspornika.




1 wkręty (4)

2 wspornik dysku twardego

3 dysk twardy

14 Instalowanie dysku twardego

 **OSTRZEŻENIE:** Przed przystąpieniem do wykonywania czynności wymagających otwarcia obudowy komputera należy zapoznać się z instrukcjami dotyczącymi bezpieczeństwa dostarczonymi z komputerem i wykonać procedurę przedstawioną w sekcji „Przed rozpoczęciem pracy” na stronie 7. Po zakończeniu pracy wykonaj procedurę przedstawioną w sekcji „Po zakończeniu serwisowania komputera” na stronie 9. Dodatkowe zalecenia dotyczące bezpieczeństwa można znaleźć na stronie internetowej Regulatory Compliance (Informacje o zgodności z przepisami prawnymi) pod adresem dell.com/regulatory_compliance.

 **PRZESTROGA:** Dyski twarde są bardzo delikatne. Z dyskiem twardym należy obchodzić się bardzo ostrożnie.

Procedura

- 1 Umieść dysk twardy we wsporniku.
- 2 Dopasuj otwory na wkręty we wsporniku dysku twardego do otworów w dysku twardym.
- 3 Wkręć wkręty mocujące wspornik do dysku twardego.
- 4 Umieść zespół dysku twardego w podstawie komputera.
- 5 Przesuń zespół dysku twardego ku tyłowi komputera, aby podłączyć dysk twardy do złącza na płycie systemowej.

Po wykonaniu procedury

- 1 Zainstaluj akumulator. Zobacz „Instalowanie akumulatora” na stronie 33.
- 2 Zainstaluj zespół podparcia dłoni.
Zobacz „Instalowanie zespołu podparcia dłoni” na stronie 29.
- 3 Zainstaluj klawiaturę. Zobacz „Instalowanie klawiatury” na stronie 23.
- 4 Zainstaluj napęd dysków optycznych.
Zobacz „Instalowanie zespołu napędu dysków optycznych” na stronie 17.
- 5 Wykonaj procedury od krok 3 do krok 4 przedstawione w rozdziale „Instalowanie modułów pamięci” na stronie 13.
- 6 Wykonaj procedurę przedstawioną w sekcji „Po zakończeniu serwisowania komputera” na stronie 9.

15 Wymontowywanie karty Mini-Card sieci bezprzewodowej



OSTRZEŻENIE: Przed przystąpieniem do wykonywania czynności wymagających otwarcia obudowy komputera należy zapoznać się z instrukcjami dotyczącymi bezpieczeństwa dostarczonymi z komputerem i wykonać procedurę przedstawioną w sekcji „Przed rozpoczęciem pracy” na stronie 7. Po zakończeniu pracy wykonaj procedurę przedstawioną w sekcji „Po zakończeniu serwisowania komputera” na stronie 9. Dodatkowe zalecenia dotyczące bezpieczeństwa można znaleźć na stronie internetowej Regulatory Compliance (Informacje o zgodności z przepisami prawnymi) pod adresem dell.com/regulatory_compliance.



UWAGA: Firma Dell nie gwarantuje, że karty Mini-Card pochodzące z innych źródeł niż firma Dell będą pasowały do tego komputera, i nie zapewnia dla nich pomocy technicznej.

Jeśli kartę Mini-Card zamówiono z komputerem, jest zainstalowana fabrycznie.

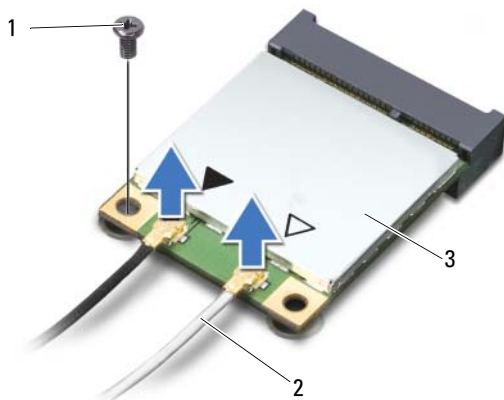
Komputer jest wyposażony w jedno gniazdo połówkowych kart Mini-Card, obsługujące hybrydową kartę lokalnej sieci bezprzewodowej (WLAN) i Bluetooth.

Przed wykonaniem procedury

- 1 Wymontuj moduły pamięci.
Zobacz „Wymontowywanie modułów pamięci” na stronie 11.
- 2 Wymontuj napęd dysków optycznych.
Zobacz „Wymontowywanie zespołu napędu dysków optycznych” na stronie 15.
- 3 Wymontuj klawiaturę. Zobacz „Wymontowywanie klawiatury” na stronie 19.
- 4 Wymontuj zespół podparcia dłoni.
Zobacz „Wymontowywanie zespołu podparcia dłoni” na stronie 25.
- 5 Wyjmij akumulator. Zobacz „Wymontowywanie akumulatora” na stronie 31.

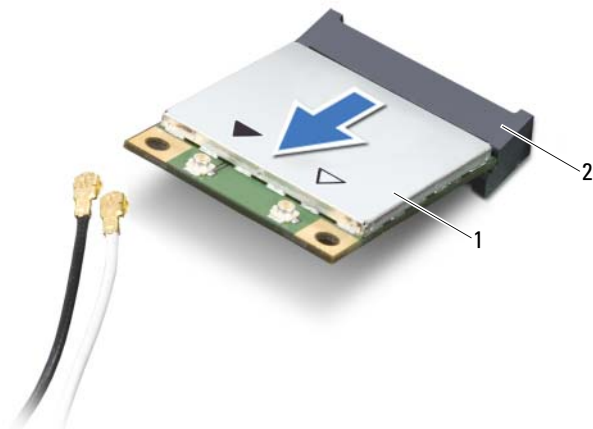
Procedura

- 1 Odłącz kable antenowe od złączy karty Mini-Card.
- 2 Wykręć wkręt mocujący kartę Mini-Card do gniazda na płycie systemowej.




1	wkręt	2	kable antenowe (2)
3	karta Mini-Card		

- 3 Wyjmij kartę Mini-Card z gniazda na płycie systemowej.




1	karta Mini-Card	2	gniazdo na płycie systemowej
---	-----------------	---	------------------------------

16 Instalowanie karty Mini-Card sieci bezprzewodowej

 **OSTRZEŻENIE:** Przed przystąpieniem do wykonywania czynności wymagających otwarcia obudowy komputera należy zapoznać się z instrukcjami dotyczącymi bezpieczeństwa dostarczonymi z komputerem i wykonać procedurę przedstawioną w sekcji „Przed rozpoczęciem pracy” na stronie 7. Po zakończeniu pracy wykonaj procedurę przedstawioną w sekcji „Po zakończeniu serwisowania komputera” na stronie 9. Dodatkowe zalecenia dotyczące bezpieczeństwa można znaleźć na stronie internetowej Regulatory Compliance (Informacje o zgodności z przepisami prawnymi) pod adresem dell.com/regulatory_compliance.

Procedura

 **PRZESTROGA:** Aby uniknąć uszkodzenia karty Mini-Card, sprawdź, czy pod kartą nie przebiegają żadne kable.

- 1 Dopasuj wycięcie na karcie Mini-Card do wypustki w gnieździe na płycie systemowej.
- 2 Włóż kartę Mini-Card pod kątem 45 stopni do gniazda na płycie systemowej.
- 3 Dociśnij kartę sieci Mini-Card w gnieździe na płycie systemowej i wkręć wkręt mocujący kartę do płyty systemowej.
- 4 Podłącz kable antenowe do karty Mini-Card.

W poniższej tabeli przedstawiono schemat kolorów kabli antenowych poszczególnych kart Mini-Card obsługiwanych w komputerze.

Złącza na karcie Mini-Card	Kolor kabla antenowego
WLAN + Bluetooth (2 kable)	
Kabel główny WLAN + Bluetooth (biały trójkąt)	biały
Kabel pomocniczy WLAN + Bluetooth (czarny trójkąt)	czarny

Po wykonaniu procedury

- 1 Zainstaluj akumulator. Zobacz „Instalowanie akumulatora” na stronie 33.
- 2 Zainstaluj zespół podparcia dłoni.
Zobacz „Instalowanie zespołu podparcia dłoni” na stronie 29.
- 3 Zainstaluj klawiaturę. Zobacz „Instalowanie klawiatury” na stronie 23.
- 4 Zainstaluj napęd dysków optycznych.
Zobacz „Instalowanie zespołu napędu dysków optycznych” na stronie 17.
- 5 Ponownie zamontuj moduły pamięci.
Zobacz „Instalowanie modułów pamięci” na stronie 13.
- 6 Wykonaj procedurę przedstawioną w sekcji „Po zakończeniu serwisowania komputera” na stronie 9.

17 Wymontowywanie karty mSATA



OSTRZEŻENIE: Przed przystąpieniem do wykonywania czynności wymagających otwarcia obudowy komputera należy zapoznać się z instrukcjami dotyczącymi bezpieczeństwa dostarczonymi z komputerem i wykonać procedurę przedstawioną w sekcji „Przed rozpoczęciem pracy” na stronie 7. Po zakończeniu pracy wykonaj procedurę przedstawioną w sekcji „Po zakończeniu serwisowania komputera” na stronie 9. Dodatkowe zalecenia dotyczące bezpieczeństwa można znaleźć na stronie internetowej Regulatory Compliance (Informacje o zgodności z przepisami prawnymi) pod adresem dell.com/regulatory_compliance.

Przed wykonaniem procedury

- 1 Wymontuj moduły pamięci.
Zobacz „Wymontowywanie modułów pamięci” na stronie 11.
- 2 Wymontuj napęd dysków optycznych.
Zobacz „Wymontowywanie zespołu napędu dysków optycznych” na stronie 15.
- 3 Wymontuj klawiaturę. Zobacz „Wymontowywanie klawiatury” na stronie 19.
- 4 Wymontuj zespół podparcia dłoni.
Zobacz „Wymontowywanie zespołu podparcia dłoni” na stronie 25.
- 5 Wymij akumulator. Zobacz „Wymontowywanie akumulatora” na stronie 31.

Procedura

- 1 Wykręć wkręt mocujący kartę mSATA do płyty systemowej.
- 2 Wymij kartę mSATA z gniazda na płycie systemowej.



1 wkręt

2 karta mSATA

18 Instalowanie karty mSATA



OSTRZEŻENIE: Przed przystąpieniem do wykonywania czynności wymagających otwarcia obudowy komputera należy zapoznać się z instrukcjami dotyczącymi bezpieczeństwa dostarczonymi z komputerem i wykonać procedurę przedstawioną w sekcji „Przed rozpoczęciem pracy” na stronie 7. Po zakończeniu pracy wykonaj procedurę przedstawioną w sekcji „Po zakończeniu serwisowania komputera” na stronie 9. Dodatkowe zalecenia dotyczące bezpieczeństwa można znaleźć na stronie internetowej Regulatory Compliance (Informacje o zgodności z przepisami prawnymi) pod adresem dell.com/regulatory_compliance.

Procedura

- 1 Dopasuj wycięcie na karcie mSATA do wypustki w gnieździe na płycie systemowej.
- 2 Włóż kartę mSATA pod kątem 45 stopni do gniazda na płycie systemowej.
- 3 Wkręć wkręt mocujący kartę mSATA do płyty systemowej.

Po wykonaniu procedury

- 1 Zainstaluj akumulator. Zobacz „Instalowanie akumulatora” na stronie 33.
- 2 Zainstaluj zespół podparcia dłoni.
Zobacz „Instalowanie zespołu podparcia dłoni” na stronie 29.
- 3 Zainstaluj klawiaturę. Zobacz „Instalowanie klawiatury” na stronie 23.
- 4 Zainstaluj napęd dysków optycznych.
Zobacz „Instalowanie zespołu napędu dysków optycznych” na stronie 17.
- 5 Ponownie zamontuj moduły pamięci.
Zobacz „Instalowanie modułów pamięci” na stronie 13.
- 6 Wykonaj procedurę przedstawioną w sekcji „Po zakończeniu serwisowania komputera” na stronie 9.

19 Wymontowywanie płyty rozszerzeń



OSTRZEŻENIE: Przed przystąpieniem do wykonywania czynności wymagających otwarcia obudowy komputera należy zapoznać się z instrukcjami dotyczącymi bezpieczeństwa dostarczonymi z komputerem i wykonać procedurę przedstawioną w sekcji „Przed rozpoczęciem pracy” na stronie 7. Po zakończeniu pracy wykonaj procedurę przedstawioną w sekcji „Po zakończeniu serwisowania komputera” na stronie 9. Dodatkowe zalecenia dotyczące bezpieczeństwa można znaleźć na stronie internetowej Regulatory Compliance (Informacje o zgodności z przepisami prawnymi) pod adresem dell.com/regulatory_compliance.

Przed wykonaniem procedury

- 1 Wymontuj moduły pamięci.
Zobacz „Wymontowywanie modułów pamięci” na stronie 11.
- 2 Wymontuj napęd dysków optycznych.
Zobacz „Wymontowywanie zespołu napędu dysków optycznych” na stronie 15.
- 3 Wymontuj klawiaturę. Zobacz „Wymontowywanie klawiatury” na stronie 19.
- 4 Wymontuj zespół podparcia dłoni.
Zobacz „Wymontowywanie zespołu podparcia dłoni” na stronie 25.
- 5 Wymij akumulator. Zobacz „Wymontowywanie akumulatora” na stronie 31.

Procedura

- 1 Pociągnij za uchwyt, aby wyjąć kabel płyty rozszerzeń ze złącza na płycie rozszerzeń.
- 2 Wykręć wkręty mocujące płytę rozszerzeń do podstawy komputera.
- 3 Odwróć płytę rozszerzeń i połóż ją na podstawie komputera.



1 wkręty (2)

2 płyta rozszerzeń

3 kabel płyty rozszerzeń

- 4 Odłącz kabel głośników od płyty rozszerzeń.
- 5 Zdejmij płytę rozszerzeń z podstawy komputera.



1 kabel głośników

2 płyta rozszerzeń

20 Instalowanie płyty rozszerzeń



OSTRZEŻENIE: Przed przystąpieniem do wykonywania czynności wymagających otwarcia obudowy komputera należy zapoznać się z instrukcjami dotyczącymi bezpieczeństwa dostarczonymi z komputerem i wykonać procedurę przedstawioną w sekcji „Przed rozpoczęciem pracy” na stronie 7. Po zakończeniu pracy wykonaj procedurę przedstawioną w sekcji „Po zakończeniu serwisowania komputera” na stronie 9. Dodatkowe zalecenia dotyczące bezpieczeństwa można znaleźć na stronie internetowej Regulatory Compliance (Informacje o zgodności z przepisami prawnymi) pod adresem dell.com/regulatory_compliance.

Procedura

- 1 Podłącz kabel głośników do złącza na płycie rozszerzeń.
- 2 Dopasuj otwory na wkręty w płycie rozszerzeń do otworów w podstawie komputera.
- 3 Wkręć wkręty mocujące płytę rozszerzeń do podstawy komputera.
- 4 Podłącz kabel płyty rozszerzeń do złącza na płycie rozszerzeń.

Po wykonaniu procedury

- 1 Zainstaluj akumulator. Zobacz „Instalowanie akumulatora” na stronie 33.
- 2 Zainstaluj zespół podparcia dłoni.
Zobacz „Instalowanie zespołu podparcia dłoni” na stronie 29.
- 3 Zainstaluj klawiaturę. Zobacz „Instalowanie klawiatury” na stronie 23.
- 4 Zainstaluj napęd dysków optycznych.
Zobacz „Instalowanie zespołu napędu dysków optycznych” na stronie 17.
- 5 Ponownie zamontuj moduły pamięci.
Zobacz „Instalowanie modułów pamięci” na stronie 13.
- 6 Wykonaj procedurę przedstawioną w sekcji „Po zakończeniu serwisowania komputera” na stronie 9.

21 Wymontowywanie głośników



OSTRZEŻENIE: Przed przystąpieniem do wykonywania czynności wymagających otwarcia obudowy komputera należy zapoznać się z instrukcjami dotyczącymi bezpieczeństwa dostarczonymi z komputerem i wykonać procedurę przedstawioną w sekcji „Przed rozpoczęciem pracy” na stronie 7. Po zakończeniu pracy wykonaj procedurę przedstawioną w sekcji „Po zakończeniu serwisowania komputera” na stronie 9. Dodatkowe zalecenia dotyczące bezpieczeństwa można znaleźć na stronie internetowej Regulatory Compliance (Informacje o zgodności z przepisami prawnymi) pod adresem dell.com/regulatory_compliance.

Przed wykonaniem procedury

- 1 Wymontuj moduły pamięci.
Zobacz „Wymontowywanie modułów pamięci” na stronie 11.
- 2 Wymontuj napęd dysków optycznych.
Zobacz „Wymontowywanie zespołu napędu dysków optycznych” na stronie 15.
- 3 Wymontuj klawiaturę. Zobacz „Wymontowywanie klawiatury” na stronie 19.
- 4 Wymontuj zespół podparcia dłoni.
Zobacz „Wymontowywanie zespołu podparcia dłoni” na stronie 25.
- 5 Wyjmij akumulator. Zobacz „Wymontowywanie akumulatora” na stronie 31.
- 6 Wymontuj płytę rozszerzeń.
Zobacz „Wymontowywanie płyty rozszerzeń” na stronie 47.

Procedura

- 1 Zanotuj sposób poprowadzenia kabla głośników i wyjmij kabel z prowadnic w podstawie komputera.
- 2 Wyjmij głośniki razem z kablem z podstawy komputera.



1 kabel głośników

2 głośniki (2)

22 Instalowanie głośników



OSTRZEŻENIE: Przed przystąpieniem do wykonywania czynności wymagających otwarcia obudowy komputera należy zapoznać się z instrukcjami dotyczącymi bezpieczeństwa dostarczonymi z komputerem i wykonać procedurę przedstawioną w sekcji „Przed rozpoczęciem pracy” na stronie 7. Po zakończeniu pracy wykonaj procedurę przedstawioną w sekcji „Po zakończeniu serwisowania komputera” na stronie 9. Dodatkowe zalecenia dotyczące bezpieczeństwa można znaleźć na stronie internetowej Regulatory Compliance (Informacje o zgodności z przepisami prawnymi) pod adresem dell.com/regulatory_compliance.


Procedura


- 1 Dopasuj głośniki do podstawy komputera.
- 2 Umieść kabel głośników w prowadnicach w podstawie komputera.


Po wykonaniu procedury

- 1 Zainstaluj płytę rozszerzeń.
Zobacz „Instalowanie płyty rozszerzeń” na stronie 51.
- 2 Zainstaluj akumulator. Zobacz „Instalowanie akumulatora” na stronie 33.
- 3 Zainstaluj zespół podparcia dłoni.
Zobacz „Instalowanie zespołu podparcia dłoni” na stronie 29.
- 4 Zainstaluj klawiaturę. Zobacz „Instalowanie klawiatury” na stronie 23.
- 5 Zainstaluj napęd dysków optycznych.
Zobacz „Instalowanie zespołu napędu dysków optycznych” na stronie 17.
- 6 Ponownie zamontuj moduły pamięci.
Zobacz „Instalowanie modułów pamięci” na stronie 13.
- 7 Wykonaj procedurę przedstawioną w sekcji „Po zakończeniu serwisowania komputera” na stronie 9.

23 Wymontowywanie płyty systemowej

 **OSTRZEŻENIE:** Przed przystąpieniem do wykonywania czynności wymagających otwarcia obudowy komputera należy zapoznać się z instrukcjami dotyczącymi bezpieczeństwa dostarczonymi z komputerem i wykonać procedurę przedstawioną w sekcji „Przed rozpoczęciem pracy” na stronie 7. Po zakończeniu pracy wykonaj procedurę przedstawioną w sekcji „Po zakończeniu serwisowania komputera” na stronie 9. Dodatkowe zalecenia dotyczące bezpieczeństwa można znaleźć na stronie internetowej Regulatory Compliance (Informacje o zgodności z przepisami prawnymi) pod adresem dell.com/regulatory_compliance.

 **UWAGA:** Na płycie systemowej jest przechowywany kod Service Tag komputera. Po wymianie płyty systemowej należy wprowadzić kod Service Tag w systemie BIOS.

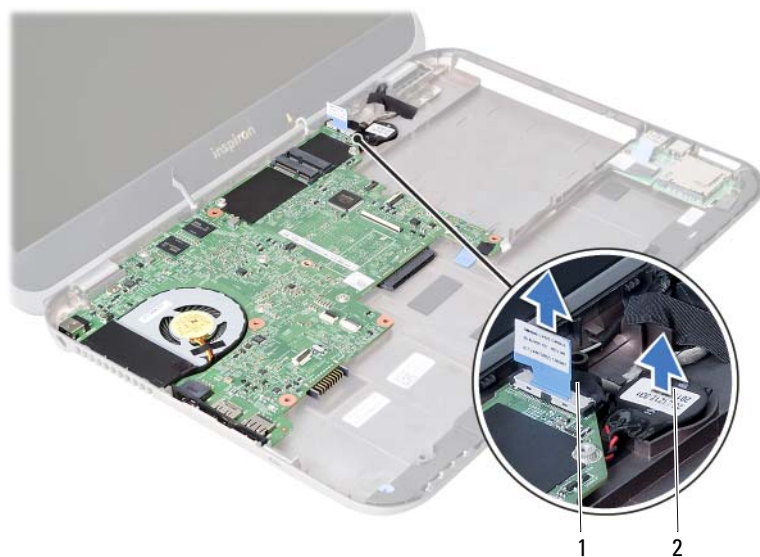
 **UWAGA:** Przed odłączeniem kabli od płyty systemowej należy zanotować rozmieszczenie złączy, tak aby móc poprawnie podłączyć kable po wymianie płyty systemowej.

Przed wykonaniem procedury

- 1 Wymontuj moduły pamięci.
Zobacz „Wymontowywanie modułów pamięci” na stronie 11.
- 2 Wymontuj napęd dysków optycznych.
Zobacz „Wymontowywanie zespołu napędu dysków optycznych” na stronie 15.
- 3 Wymontuj klawiaturę. Zobacz „Wymontowywanie klawiatury” na stronie 19.
- 4 Wymontuj zespół podparcia dłoni.
Zobacz „Wymontowywanie zespołu podparcia dłoni” na stronie 25.
- 5 Wyjmij akumulator. Zobacz „Wymontowywanie akumulatora” na stronie 31.
- 6 Wymontuj dysk twardy. Zobacz „Wymontowywanie dysku twardego” na stronie 35.
- 7 Wymontuj kartę Mini-Card sieci bezprzewodowej.
Zobacz „Wymontowywanie karty Mini-Card sieci bezprzewodowej” na stronie 39.
- 8 Wymontuj kartę mSATA. Zobacz „Wymontowywanie karty mSATA” na stronie 43.

Procedura

- 1 Pociągnij za uchwyt, aby odłączyć kabel wyświetlacza od złącza na płycie systemowej.
- 2 Delikatnie podważ i wyjmij baterię pastylkową przyklejoną do podstawy komputera.



1 kabel wyświetlacza

2 bateria pastylkowa

- 3 Wykręć wkręt mocujący płytę systemową do podstawy komputera.
- 4 Ostrożnie wyjmij płytę systemową i odwróć ją.



1 wkręt


2 płyta systemowa


- 5 Pociągnij za uchwyt, aby wyjąć kabel płyty rozszerzeń ze złącza na płycie systemowej.
- 6 Wymij płytę systemową z komputera.



1 kabel płyty rozszerzeń

24 Instalowanie płyty systemowej

 **OSTRZEŻENIE:** Przed przystąpieniem do wykonywania czynności wymagających otwarcia obudowy komputera należy zapoznać się z instrukcjami dotyczącymi bezpieczeństwa dostarczonymi z komputerem i wykonać procedurę przedstawioną w sekcji „Przed rozpoczęciem pracy” na stronie 7. Po zakończeniu pracy wykonaj procedurę przedstawioną w sekcji „Po zakończeniu serwisowania komputera” na stronie 9. Dodatkowe zalecenia dotyczące bezpieczeństwa można znaleźć na stronie internetowej Regulatory Compliance (Informacje o zgodności z przepisami prawnymi) pod adresem dell.com/regulatory_compliance.

 **UWAGA:** Na płycie systemowej jest przechowywany kod Service Tag komputera. Po wymianie płyty systemowej należy wprowadzić kod Service Tag w systemie BIOS.

Procedura

- 1 Podłącz kabel płyty rozszerzeń do złącza na płycie systemowej.
- 2 Dopasuj otwór na wkręt w płycie systemowej do otworu w podstawie komputera.
- 3 Wkręć wkręt mocujący płytę systemową do podstawy komputera.
- 4 Podłącz ponownie kabel wyświetlacza do złącza na płycie systemowej.
- 5 Przymocuj baterię pastylkową do płyty systemowej.


Po wykonaniu procedury

- 1 Zainstaluj kartę mSATA. Zobacz „Instalowanie karty mSATA” na stronie 45.
- 2 Zainstaluj kartę Mini-Card sieci bezprzewodowej.
Zobacz „Instalowanie karty Mini-Card sieci bezprzewodowej” na stronie 41.
- 3 Zainstaluj dysk twardy. Zobacz „Instalowanie dysku twardego” na stronie 37.
- 4 Zainstaluj akumulator. Zobacz „Instalowanie akumulatora” na stronie 33.
- 5 Zainstaluj zespół podparcia dłoni.
Zobacz „Instalowanie zespołu podparcia dłoni” na stronie 29.
- 6 Zainstaluj klawiaturę. Zobacz „Instalowanie klawiatury” na stronie 23.
- 7 Zainstaluj napęd dysków optycznych.
Zobacz „Instalowanie zespołu napędu dysków optycznych” na stronie 17.
- 8 Ponownie zamontuj moduły pamięci.
Zobacz „Instalowanie modułów pamięci” na stronie 13.
- 9 Wykonaj procedurę przedstawioną w sekcji „Po zakończeniu serwisowania komputera” na stronie 9.


Wprowadzanie kodu Service Tag w systemie BIOS

- 1 Włącz komputer.
- 2 Naciśnij klawisz <F2> podczas testu POST, aby przejść do programu konfiguracji systemu.
- 3 Przejdź do karty **Main** (Ekran główny) i wprowadź kod Service Tag komputera w polu **Service Tag Input** (Ustaw kod Service Tag).

25 Wymontowywanie baterii pastylkowej

 **OSTRZEŻENIE:** Przed przystąpieniem do wykonywania czynności wymagających otwarcia obudowy komputera należy zapoznać się z instrukcjami dotyczącymi bezpieczeństwa dostarczonymi z komputerem i wykonać procedurę przedstawioną w sekcji „Przed rozpoczęciem pracy” na stronie 7. Po zakończeniu pracy wykonaj procedurę przedstawioną w sekcji „Po zakończeniu serwisowania komputera” na stronie 9. Dodatkowe zalecenia dotyczące bezpieczeństwa można znaleźć na stronie internetowej Regulatory Compliance (Informacje o zgodności z przepisami prawnymi) pod adresem dell.com/regulatory_compliance.

 **OSTRZEŻENIE:** Nieprawidłowe zainstalowanie baterii może grozić jej wybuchem. Baterie i akumulatory należy wymieniać tylko na inne baterie lub akumulatory tego samego typu lub ich odpowiedniki. Zużyte baterie i akumulatory należy utylizować zgodnie z instrukcjami producenta.

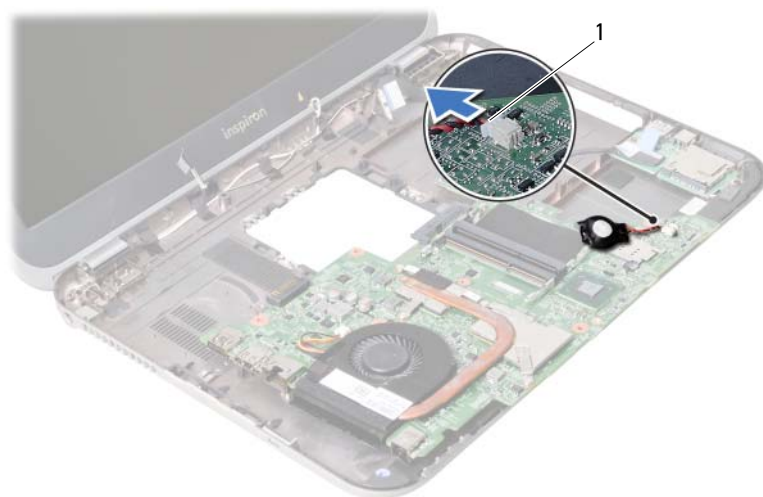
 **PRZESTROGA:** Wyjęcie baterii pastylkowej spowoduje zresetowanie ustawień systemu BIOS. Zalecane jest zanotowanie aktualnych ustawień systemu BIOS przed wyjęciem baterii pastylkowej.

Przed wykonaniem procedury

- 1 Wymontuj moduły pamięci.
Zobacz „Wymontowywanie modułów pamięci” na stronie 11.
- 2 Wymontuj napęd dysków optycznych.
Zobacz „Wymontowywanie zespołu napędu dysków optycznych” na stronie 15.
- 3 Wymontuj klawiaturę. Zobacz „Wymontowywanie klawiatury” na stronie 19.
- 4 Wymontuj zespół podparcia dłoni.
Zobacz „Wymontowywanie zespołu podparcia dłoni” na stronie 25.
- 5 Wyjmij akumulator. Zobacz „Wymontowywanie akumulatora” na stronie 31.
- 6 Wymontuj dysk twardy. Zobacz „Wymontowywanie dysku twardego” na stronie 35.
- 7 Wymontuj kartę Mini-Card sieci bezprzewodowej.
Zobacz „Wymontowywanie karty Mini-Card sieci bezprzewodowej” na stronie 39.
- 8 Wykonaj procedury od krok 1 do krok 4 przedstawione w rozdziale „Wymontowywanie płyty systemowej” na stronie 57.


Procedura


- 1 Wyjmij kabel baterii pastylkowej ze złącza na płycie systemowej.
- 2 Wyjmij baterię pastylkową razem z kablem z płyty systemowej.



1 kabel baterii pastylkowej

26 Instalowanie baterii pastylkowej

 **OSTRZEŻENIE:** Przed przystąpieniem do wykonywania czynności wymagających otwarcia obudowy komputera należy zapoznać się z instrukcjami dotyczącymi bezpieczeństwa dostarczonymi z komputerem i wykonać procedurę przedstawioną w sekcji „Przed rozpoczęciem pracy” na stronie 7. Po zakończeniu pracy wykonaj procedurę przedstawioną w sekcji „Po zakończeniu serwisowania komputera” na stronie 9. Dodatkowe zalecenia dotyczące bezpieczeństwa można znaleźć na stronie internetowej Regulatory Compliance (Informacje o zgodności z przepisami prawnymi) pod adresem dell.com/regulatory_compliance.

 **OSTRZEŻENIE:** Nieprawidłowe zainstalowanie baterii może grozić jej wybuchem. Baterie i akumulatory należy wymieniać tylko na inne baterie lub akumulatory tego samego typu lub ich odpowiedniki. Zużyte baterie i akumulatory należy utylizować zgodnie z instrukcjami producenta.

Procedura

Podłącz kabel baterii pastylkowej do złącza na płycie systemowej.

Po wykonaniu procedury

- 1 Wykonaj procedury od krok 2 do krok 5 przedstawione w rozdziale „Instalowanie płyty systemowej” na stronie 61.
- 2 Zainstaluj dysk twardy. Zobacz „Instalowanie dysku twardego” na stronie 37.
- 3 Zainstaluj akumulator. Zobacz „Instalowanie akumulatora” na stronie 33.
- 4 Zainstaluj zespół podparcia dłoni.
Zobacz „Instalowanie zespołu podparcia dłoni” na stronie 29.
- 5 Zainstaluj klawiaturę. Zobacz „Instalowanie klawiatury” na stronie 23.
- 6 Zainstaluj napęd dysków optycznych.
Zobacz „Instalowanie zespołu napędu dysków optycznych” na stronie 17.
- 7 Ponownie zamontuj moduły pamięci.
Zobacz „Instalowanie modułów pamięci” na stronie 13.
- 8 Wykonaj procedurę przedstawioną w sekcji „Po zakończeniu serwisowania komputera” na stronie 9.

27 Wymontowywanie zespołu chłodzącego procesora



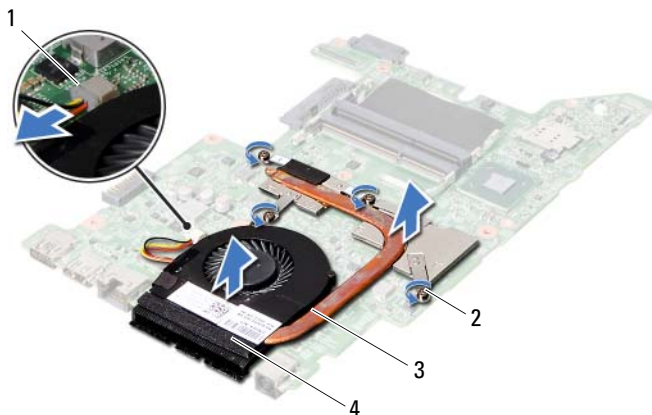
OSTRZEŻENIE: Przed przystąpieniem do wykonywania czynności wymagających otwarcia obudowy komputera należy zapoznać się z instrukcjami dotyczącymi bezpieczeństwa dostarczonymi z komputerem i wykonać procedurę przedstawioną w sekcji „Przed rozpoczęciem pracy” na stronie 7. Po zakończeniu pracy wykonaj procedurę przedstawioną w sekcji „Po zakończeniu serwisowania komputera” na stronie 9. Dodatkowe zalecenia dotyczące bezpieczeństwa można znaleźć na stronie internetowej Regulatory Compliance (Informacje o zgodności z przepisami prawnymi) pod adresem dell.com/regulatory_compliance.

Przed wykonaniem procedury

- 1 Wymontuj moduły pamięci.
Zobacz „Wymontowywanie modułów pamięci” na stronie 11.
- 2 Wymontuj napęd dysków optycznych.
Zobacz „Wymontowywanie zespołu napędu dysków optycznych” na stronie 15.
- 3 Wymontuj klawiaturę. Zobacz „Wymontowywanie klawiatury” na stronie 19.
- 4 Wymontuj zespół podparcia dłoni.
Zobacz „Wymontowywanie zespołu podparcia dłoni” na stronie 25.
- 5 Wyjmij akumulator. Zobacz „Wymontowywanie akumulatora” na stronie 31.
- 6 Wymontuj dysk twardy. Zobacz „Wymontowywanie dysku twardego” na stronie 35.
- 7 Wymontuj kartę Mini-Card sieci bezprzewodowej.
Zobacz „Wymontowywanie karty Mini-Card sieci bezprzewodowej” na stronie 39.
- 8 Wykonaj procedury od krok 1 do krok 4 przedstawione w rozdziale „Wymontowywanie płyty systemowej” na stronie 57.

Procedura

- 1 Odłącz kabel wentylatora od złącza na płycie systemowej.
- 2 W kolejności wskazanej na radiatorze poluzuj wkręty osadzone mocujące zespół chłodzący procesora do płyty systemowej.
- 3 Zdejmij zespół chłodzący procesora z płyty systemowej.



1	kabel wentylatora	2	wkręty osadzone (4)
3	radiator	4	wentylator

28 Instalowanie zespołu chłodzącego procesora



OSTRZEŻENIE: Przed przystąpieniem do wykonywania czynności wymagających otwarcia obudowy komputera należy zapoznać się z instrukcjami dotyczącymi bezpieczeństwa dostarczonymi z komputerem i wykonać procedurę przedstawioną w sekcji „Przed rozpoczęciem pracy” na stronie 7. Po zakończeniu pracy wykonaj procedurę przedstawioną w sekcji „Po zakończeniu serwisowania komputera” na stronie 9. Dodatkowe zalecenia dotyczące bezpieczeństwa można znaleźć na stronie internetowej Regulatory Compliance (Informacje o zgodności z przepisami prawnymi) pod adresem dell.com/regulatory_compliance.

Procedura

- 1 Usuń pastę termoprzewodzącą ze spodu zespołu chłodzącego procesora i nałóż nową warstwę pasty.
- 2 Dopasuj otwory na wkręty w zespole chłodzącym procesora do otworów w płycie systemowej.
- 3 W kolejności wskazanej na radiatorze dokręć wkręty osadzone mocujące zespół chłodzący procesora do płyty systemowej.
- 4 Podłącz kabel wentylatora do złącza na płycie systemowej.

Po wykonaniu procedury

- 1 Wykonaj procedury od krok 2 do krok 5 przedstawione w rozdziale „Instalowanie płyty systemowej” na stronie 61.
- 2 Zainstaluj kartę Mini-Card sieci bezprzewodowej. Zobacz „Instalowanie karty Mini-Card sieci bezprzewodowej” na stronie 41.
- 3 Zainstaluj dysk twardej. Zobacz „Instalowanie dysku twardego” na stronie 37.
- 4 Zainstaluj akumulator. Zobacz „Instalowanie akumulatora” na stronie 33.
- 5 Zainstaluj zespół podparcia dłoni. Zobacz „Instalowanie zespołu podparcia dłoni” na stronie 29.
- 6 Zainstaluj klawiaturę. Zobacz „Instalowanie klawiatury” na stronie 23.
- 7 Zainstaluj napęd dysków optycznych. Zobacz „Instalowanie zespołu napędu dysków optycznych” na stronie 17.
- 8 Ponownie zamontuj moduły pamięci. Zobacz „Instalowanie modułów pamięci” na stronie 13.
- 9 Wykonaj procedurę przedstawioną w sekcji „Po zakończeniu serwisowania komputera” na stronie 9.

29 Wymontowywanie zespołu wyświetlacza



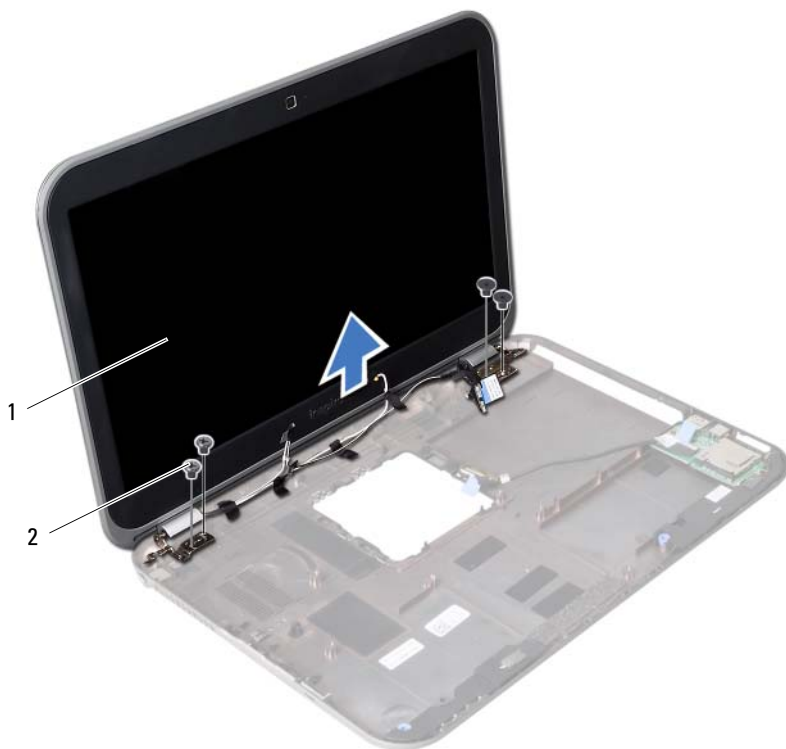
OSTRZEŻENIE: Przed przystąpieniem do wykonywania czynności wymagających otwarcia obudowy komputera należy zapoznać się z instrukcjami dotyczącymi bezpieczeństwa dostarczonymi z komputerem i wykonać procedurę przedstawioną w sekcji „Przed rozpoczęciem pracy” na stronie 7. Po zakończeniu pracy wykonaj procedurę przedstawioną w sekcji „Po zakończeniu serwisowania komputera” na stronie 9. Dodatkowe zalecenia dotyczące bezpieczeństwa można znaleźć na stronie internetowej Regulatory Compliance (Informacje o zgodności z przepisami prawnymi) pod adresem dell.com/regulatory_compliance.

Przed wykonaniem procedury

- 1 Wymontuj moduły pamięci.
Zobacz „Wymontowywanie modułów pamięci” na stronie 11.
- 2 Wymontuj napęd dysków optycznych.
Zobacz „Wymontowywanie zespołu napędu dysków optycznych” na stronie 15.
- 3 Wymontuj klawiaturę. Zobacz „Wymontowywanie klawiatury” na stronie 19.
- 4 Wymontuj zespół podparcia dłoni.
Zobacz „Wymontowywanie zespołu podparcia dłoni” na stronie 25.
- 5 Wyjmij akumulator. Zobacz „Wymontowywanie akumulatora” na stronie 31.
- 6 Wymontuj dysk twardy. Zobacz „Wymontowywanie dysku twardego” na stronie 35.
- 7 Wymontuj kartę Mini-Card sieci bezprzewodowej.
Zobacz „Wymontowywanie karty Mini-Card sieci bezprzewodowej” na stronie 39.
- 8 Wymontuj kartę mSATA. Zobacz „Wymontowywanie karty mSATA” na stronie 43.
- 9 Wymontuj płytę systemową. Zobacz „Wymontowywanie płyty systemowej” na stronie 57.

Procedura

- 1 Wykręć wkręty mocujące zespół wyświetlacza do podstawy komputera.
- 2 Wyjmij zespół wyświetlacza z podstawy komputera.



1 zespół wyświetlacza

2 wkręty (4)

30 Instalowanie zespołu wyświetlacza



OSTRZEŻENIE: Przed przystąpieniem do wykonywania czynności wymagających otwarcia obudowy komputera należy zapoznać się z instrukcjami dotyczącymi bezpieczeństwa dostarczonymi z komputerem i wykonać procedurę przedstawioną w sekcji „Przed rozpoczęciem pracy” na stronie 7. Po zakończeniu pracy wykonaj procedurę przedstawioną w sekcji „Po zakończeniu serwisowania komputera” na stronie 9. Dodatkowe zalecenia dotyczące bezpieczeństwa można znaleźć na stronie internetowej Regulatory Compliance (Informacje o zgodności z przepisami prawnymi) pod adresem dell.com/regulatory_compliance.

Procedura

- 1 Umieść zespół wyświetlacza w podstawie komputera i dopasuj otwory na wkręty w zespole wyświetlacza do otworów w podstawie komputera.
- 2 Wkręć wkręty mocujące zespół wyświetlacza do podstawy komputera.

Po wykonaniu procedury

- 1 Zainstaluj płytę systemową. Zobacz „Instalowanie płyty systemowej” na stronie 61.
- 2 Zainstaluj kartę mSATA. Zobacz „Instalowanie karty mSATA” na stronie 45.
- 3 Zainstaluj kartę Mini-Card sieci bezprzewodowej.
Zobacz „Instalowanie karty Mini-Card sieci bezprzewodowej” na stronie 41.
- 4 Zainstaluj dysk twardy. Zobacz „Instalowanie dysku twardego” na stronie 37.
- 5 Zainstaluj akumulator. Zobacz „Instalowanie akumulatora” na stronie 33.
- 6 Zainstaluj zespół podparcia dłoni.
Zobacz „Instalowanie zespołu podparcia dłoni” na stronie 29.
- 7 Zainstaluj klawiaturę. Zobacz „Instalowanie klawiatury” na stronie 23.
- 8 Zainstaluj napęd dysków optycznych.
Zobacz „Instalowanie zespołu napędu dysków optycznych” na stronie 17.
- 9 Ponownie zamontuj moduły pamięci.
Zobacz „Instalowanie modułów pamięci” na stronie 13.
- 10 Wykonaj procedurę przedstawioną w sekcji „Po zakończeniu serwisowania komputera” na stronie 9.

31 Wymontowywanie oprawy wyświetlacza



OSTRZEŻENIE: Przed przystąpieniem do wykonywania czynności wymagających otwarcia obudowy komputera należy zapoznać się z instrukcjami dotyczącymi bezpieczeństwa dostarczonymi z komputerem i wykonać procedurę przedstawioną w sekcji „Przed rozpoczęciem pracy” na stronie 7. Po zakończeniu pracy wykonaj procedurę przedstawioną w sekcji „Po zakończeniu serwisowania komputera” na stronie 9. Dodatkowe zalecenia dotyczące bezpieczeństwa można znaleźć na stronie internetowej Regulatory Compliance (Informacje o zgodności z przepisami prawnymi) pod adresem dell.com/regulatory_compliance.

Przed wykonaniem procedury

- 1 Wymontuj moduły pamięci.
Zobacz „Wymontowywanie modułów pamięci” na stronie 11.
- 2 Wymontuj napęd dysków optycznych.
Zobacz „Wymontowywanie zespołu napędu dysków optycznych” na stronie 15.
- 3 Wymontuj klawiaturę. Zobacz „Wymontowywanie klawiatury” na stronie 19.
- 4 Wymontuj zespół podparcia dłoni.
Zobacz „Wymontowywanie zespołu podparcia dłoni” na stronie 25.
- 5 Wyjmij akumulator. Zobacz „Wymontowywanie akumulatora” na stronie 31.
- 6 Wymontuj dysk twardy. Zobacz „Wymontowywanie dysku twardego” na stronie 35.
- 7 Wymontuj kartę Mini-Card sieci bezprzewodowej.
Zobacz „Wymontowywanie karty Mini-Card sieci bezprzewodowej” na stronie 39.
- 8 Wymontuj kartę mSATA. Zobacz „Wymontowywanie karty mSATA” na stronie 43.
- 9 Wymontuj płytę systemową. Zobacz „Wymontowywanie płyty systemowej” na stronie 57.
- 10 Wymontuj zespół wyświetlacza.
Zobacz „Wymontowywanie zespołu wyświetlacza” na stronie 71.


Procedura

- 1 Delikatnie podważ palcami wewnętrzną krawędź oprawy wyświetlacza.
- 2 Zdejmij oprawę wyświetlacza z pokrywy wyświetlacza.



1 oprawa wyświetlacza

32 Instalowanie oprawy wyświetlacza

 **OSTRZEŻENIE:** Przed przystąpieniem do wykonywania czynności wymagających otwarcia obudowy komputera należy zapoznać się z instrukcjami dotyczącymi bezpieczeństwa dostarczonymi z komputerem i wykonać procedurę przedstawioną w sekcji „Przed rozpoczęciem pracy” na stronie 7. Po zakończeniu pracy wykonaj procedurę przedstawioną w sekcji „Po zakończeniu serwisowania komputera” na stronie 9. Dodatkowe zalecenia dotyczące bezpieczeństwa można znaleźć na stronie internetowej Regulatory Compliance (Informacje o zgodności z przepisami prawnymi) pod adresem dell.com/regulatory_compliance.

Procedura

Wyrównaj oprawę wyświetlacza z pokrywą wyświetlacza i delikatnie wciśnij na miejsce.

Po wykonaniu procedury

- 1 Zainstaluj zespół wyświetlacza.
Zobacz „Instalowanie zespołu wyświetlacza” na stronie 73.
- 2 Zainstaluj płytę systemową. Zobacz „Instalowanie płyty systemowej” na stronie 61.
- 3 Zainstaluj kartę mSATA. Zobacz „Instalowanie karty mSATA” na stronie 45.
- 4 Zainstaluj kartę Mini-Card sieci bezprzewodowej.
Zobacz „Instalowanie karty Mini-Card sieci bezprzewodowej” na stronie 41.
- 5 Zainstaluj dysk twardy. Zobacz „Instalowanie dysku twardego” na stronie 37.
- 6 Zainstaluj akumulator. Zobacz „Instalowanie akumulatora” na stronie 33.
- 7 Zainstaluj zespół podparcia dłoni.
Zobacz „Instalowanie zespołu podparcia dłoni” na stronie 29.
- 8 Zainstaluj klawiaturę. Zobacz „Instalowanie klawiatury” na stronie 23.
- 9 Zainstaluj napęd dysków optycznych.
Zobacz „Instalowanie zespołu napędu dysków optycznych” na stronie 17.
- 10 Ponownie zamontuj moduły pamięci.
Zobacz „Instalowanie modułów pamięci” na stronie 13.
- 11 Wykonaj procedurę przedstawioną w sekcji „Po zakończeniu serwisowania komputera” na stronie 9.

33 Wymontowywanie zawiasów wyświetlacza



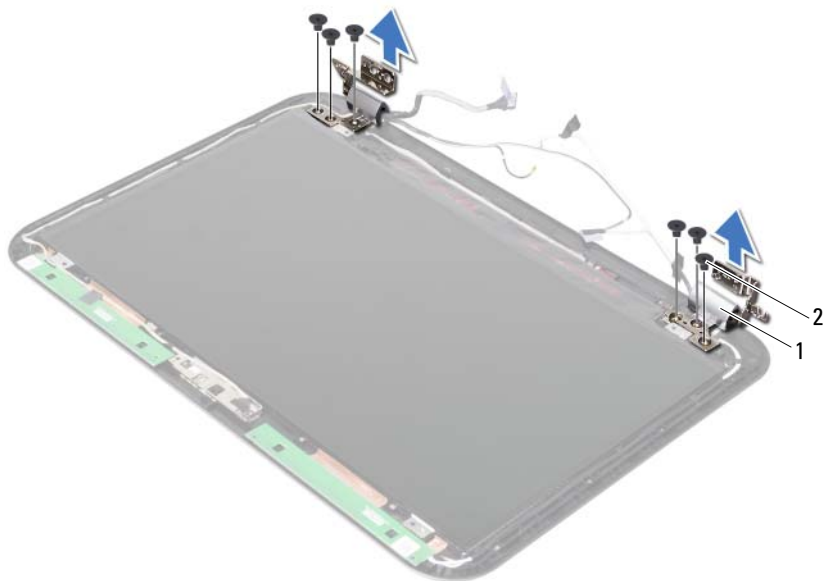
OSTRZEŻENIE: Przed przystąpieniem do wykonywania czynności wymagających otwarcia obudowy komputera należy zapoznać się z instrukcjami dotyczącymi bezpieczeństwa dostarczonymi z komputerem i wykonać procedurę przedstawioną w sekcji „Przed rozpoczęciem pracy” na stronie 7. Po zakończeniu pracy wykonaj procedurę przedstawioną w sekcji „Po zakończeniu serwisowania komputera” na stronie 9. Dodatkowe zalecenia dotyczące bezpieczeństwa można znaleźć na stronie internetowej Regulatory Compliance (Informacje o zgodności z przepisami prawnymi) pod adresem dell.com/regulatory_compliance.

Przed wykonaniem procedury

- 1 Wymontuj moduły pamięci.
Zobacz „Wymontowywanie modułów pamięci” na stronie 11.
- 2 Wymontuj napęd dysków optycznych.
Zobacz „Wymontowywanie zespołu napędu dysków optycznych” na stronie 15.
- 3 Wymontuj klawiaturę. Zobacz „Wymontowywanie klawiatury” na stronie 19.
- 4 Wymontuj zespół podparcia dłoni.
Zobacz „Wymontowywanie zespołu podparcia dłoni” na stronie 25.
- 5 Wyjmij akumulator. Zobacz „Wymontowywanie akumulatora” na stronie 31.
- 6 Wymontuj dysk twardy. Zobacz „Wymontowywanie dysku twardego” na stronie 35.
- 7 Wymontuj kartę Mini-Card sieci bezprzewodowej.
Zobacz „Wymontowywanie karty Mini-Card sieci bezprzewodowej” na stronie 39.
- 8 Wymontuj kartę mSATA. Zobacz „Wymontowywanie karty mSATA” na stronie 43.
- 9 Wymontuj płytę systemową. Zobacz „Wymontowywanie płyty systemowej” na stronie 57.
- 10 Wymontuj zespół wyświetlacza.
Zobacz „Wymontowywanie zespołu wyświetlacza” na stronie 71.
- 11 Wymontuj oprawę wyświetlacza. Zobacz „Po zakończeniu serwisowania komputera” na stronie 9.

Procedura

- 1 Wykręć wkręty mocujące zawiasy wyświetlacza do panelu wyświetlacza.
- 2 Zdejmij zawiasy z tylnej pokrywy wyświetlacza.



1 zawiasy wyświetlacza (2)

2 wkręty (6)

34 Instalowanie zawiasów wyświetlacza



OSTRZEŻENIE: Przed przystąpieniem do wykonywania czynności wymagających otwarcia obudowy komputera należy zapoznać się z instrukcjami dotyczącymi bezpieczeństwa dostarczonymi z komputerem i wykonać procedurę przedstawioną w sekcji „Przed rozpoczęciem pracy” na stronie 7. Po zakończeniu pracy wykonaj procedurę przedstawioną w sekcji „Po zakończeniu serwisowania komputera” na stronie 9. Dodatkowe zalecenia dotyczące bezpieczeństwa można znaleźć na stronie internetowej Regulatory Compliance (Informacje o zgodności z przepisami prawnymi) pod adresem dell.com/regulatory_compliance.

Procedura

- 1 Dopasuj otwory na wkręty w zawiasach wyświetlacza do otworów w tylnej pokrywie wyświetlacza.
- 2 Wkręć wkręty mocujące zawiasy wyświetlacza do tylnej pokrywy wyświetlacza.

Po wykonaniu procedury

- 1 Zainstaluj oprawę wyświetlacza. Zobacz „Instalowanie oprawy wyświetlacza” na stronie 77.
- 2 Zainstaluj zespół wyświetlacza.
Zobacz „Instalowanie zespołu wyświetlacza” na stronie 73.
- 3 Zainstaluj płytę systemową. Zobacz „Instalowanie płyty systemowej” na stronie 61.
- 4 Zainstaluj kartę mSATA. Zobacz „Instalowanie karty mSATA” na stronie 45.
- 5 Zainstaluj kartę Mini-Card sieci bezprzewodowej.
Zobacz „Instalowanie karty Mini-Card sieci bezprzewodowej” na stronie 41.
- 6 Zainstaluj dysk twardy. Zobacz „Instalowanie dysku twardego” na stronie 37.
- 7 Zainstaluj akumulator. Zobacz „Instalowanie akumulatora” na stronie 33.
- 8 Zainstaluj zespół podparcia dłoni.
Zobacz „Instalowanie zespołu podparcia dłoni” na stronie 29.
- 9 Zainstaluj klawiaturę. Zobacz „Instalowanie klawiatury” na stronie 23.
- 10 Zainstaluj napęd dysków optycznych.
Zobacz „Instalowanie zespołu napędu dysków optycznych” na stronie 17.
- 11 Ponownie zamontuj moduły pamięci.
Zobacz „Instalowanie modułów pamięci” na stronie 13.
- 12 Wykonaj procedurę przedstawioną w sekcji „Po zakończeniu serwisowania komputera” na stronie 9.

35 Wymontowywanie panelu wyświetlacza



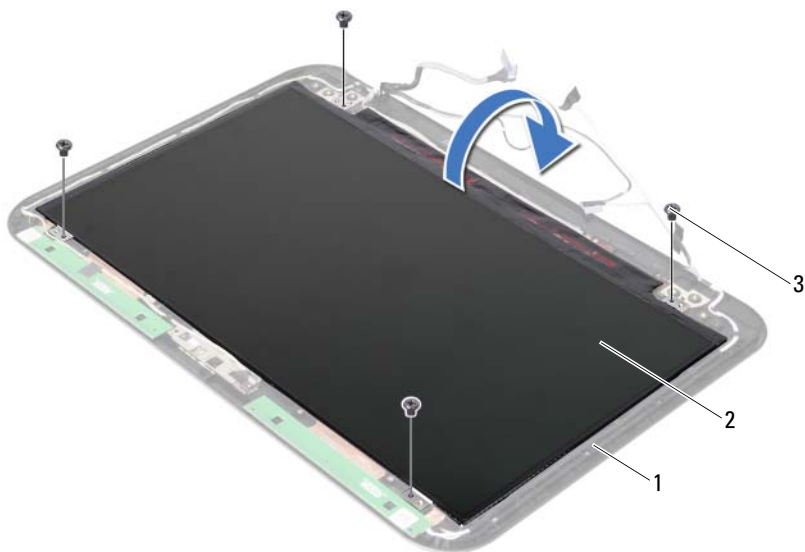
OSTRZEŻENIE: Przed przystąpieniem do wykonywania czynności wymagających otwarcia obudowy komputera należy zapoznać się z instrukcjami dotyczącymi bezpieczeństwa dostarczonymi z komputerem i wykonać procedurę przedstawioną w sekcji „Przed rozpoczęciem pracy” na stronie 7. Po zakończeniu pracy wykonaj procedurę przedstawioną w sekcji „Po zakończeniu serwisowania komputera” na stronie 9. Dodatkowe zalecenia dotyczące bezpieczeństwa można znaleźć na stronie internetowej Regulatory Compliance (Informacje o zgodności z przepisami prawnymi) pod adresem dell.com/regulatory_compliance.

Przed wykonaniem procedury

- 1 Wymontuj moduły pamięci.
Zobacz „Wymontowywanie modułów pamięci” na stronie 11.
- 2 Wymontuj napęd dysków optycznych.
Zobacz „Wymontowywanie zespołu napędu dysków optycznych” na stronie 15.
- 3 Wymontuj klawiaturę. Zobacz „Wymontowywanie klawiatury” na stronie 19.
- 4 Wymontuj zespół podparcia dłoni.
Zobacz „Wymontowywanie zespołu podparcia dłoni” na stronie 25.
- 5 Wyjmij akumulator. Zobacz „Wymontowywanie akumulatora” na stronie 31.
- 6 Wymontuj dysk twardy. Zobacz „Wymontowywanie dysku twardego” na stronie 35.
- 7 Wymontuj kartę Mini-Card sieci bezprzewodowej.
Zobacz „Wymontowywanie karty Mini-Card sieci bezprzewodowej” na stronie 39.
- 8 Wymontuj kartę mSATA. Zobacz „Wymontowywanie karty mSATA” na stronie 43.
- 9 Wymontuj płytę systemową. Zobacz „Wymontowywanie płyty systemowej” na stronie 57.
- 10 Wymontuj zespół wyświetlacza.
Zobacz „Wymontowywanie zespołu wyświetlacza” na stronie 71.
- 11 Wymontuj oprawę wyświetlacza. Zobacz „Wymontowywanie oprawy wyświetlacza” na stronie 75.
- 12 Wymontuj zawiasy wyświetlacza.
Zobacz „Wymontowywanie zawiasów wyświetlacza” na stronie 79.

Procedura

- 1 Wykręć wkręty mocujące panel wyświetlacza do pokrywy tylnej wyświetlacza.
- 2 Ostrożnie zdejmij panel wyświetlacza i odwróć go.



1 pokrywa wyświetlacza

2 panel wyświetlacza

3 wkręty (4)


- 3 Oderwij taśmę mocującą kabel wyświetlacza.
- 4 Odłącz kabel wyświetlacza od złącza w panelu wyświetlacza.



1 kabel wyświetlacza

2 taśmy

36 Instalowanie panelu wyświetlacza

 **OSTRZEŻENIE:** Przed przystąpieniem do wykonywania czynności wymagających otwarcia obudowy komputera należy zapoznać się z instrukcjami dotyczącymi bezpieczeństwa dostarczonymi z komputerem i wykonać procedurę przedstawioną w sekcji „Przed rozpoczęciem pracy” na stronie 7. Po zakończeniu pracy wykonaj procedurę przedstawioną w sekcji „Po zakończeniu serwisowania komputera” na stronie 9. Dodatkowe zalecenia dotyczące bezpieczeństwa można znaleźć na stronie internetowej Regulatory Compliance (Informacje o zgodności z przepisami prawnymi) pod adresem dell.com/regulatory_compliance.

Procedura

- 1 Podłącz kabel wyświetlacza do złącza w panelu wyświetlacza.
- 2 Przymocuj kabel wyświetlacza taśmą.
- 3 Ostrożnie umieść panel wyświetlacza na pokrywie tylnej wyświetlacza.
- 4 Dopasuj otwory na wkręty w panelu wyświetlacza do otworów w tylnej pokrywie wyświetlacza.
- 5 Wkręć wkręty mocujące panel wyświetlacza do tylnej pokrywy wyświetlacza.

Po wykonaniu procedury

- 1 Zainstaluj zawiasy wyświetlacza. Zobacz „Instalowanie zawiasów wyświetlacza” na stronie 81.
- 2 Zainstaluj oprawę wyświetlacza. Zobacz „Instalowanie oprawy wyświetlacza” na stronie 77.
- 3 Zainstaluj zespół wyświetlacza.
Zobacz „Instalowanie zespołu wyświetlacza” na stronie 73.
- 4 Zainstaluj płytę systemową. Zobacz „Instalowanie płyty systemowej” na stronie 61.
- 5 Zainstaluj kartę mSATA. Zobacz „Instalowanie karty mSATA” na stronie 45.
- 6 Zainstaluj kartę Mini-Card sieci bezprzewodowej.
Zobacz „Instalowanie karty Mini-Card sieci bezprzewodowej” na stronie 41.
- 7 Zainstaluj dysk twardy. Zobacz „Instalowanie dysku twardego” na stronie 37.
- 8 Zainstaluj akumulator. Zobacz „Instalowanie akumulatora” na stronie 33.
- 9 Zainstaluj zespół podparcia dłoni.
Zobacz „Instalowanie zespołu podparcia dłoni” na stronie 29.
- 10 Zainstaluj klawiaturę. Zobacz „Instalowanie klawiatury” na stronie 23.
- 11 Zainstaluj napęd dysków optycznych.
Zobacz „Instalowanie zespołu napędu dysków optycznych” na stronie 17.
- 12 Ponownie zamontuj moduły pamięci.
Zobacz „Instalowanie modułów pamięci” na stronie 13.
- 13 Wykonaj procedurę przedstawioną w sekcji „Po zakończeniu serwisowania komputera” na stronie 9.

37 Wymontowywanie modułu kamery



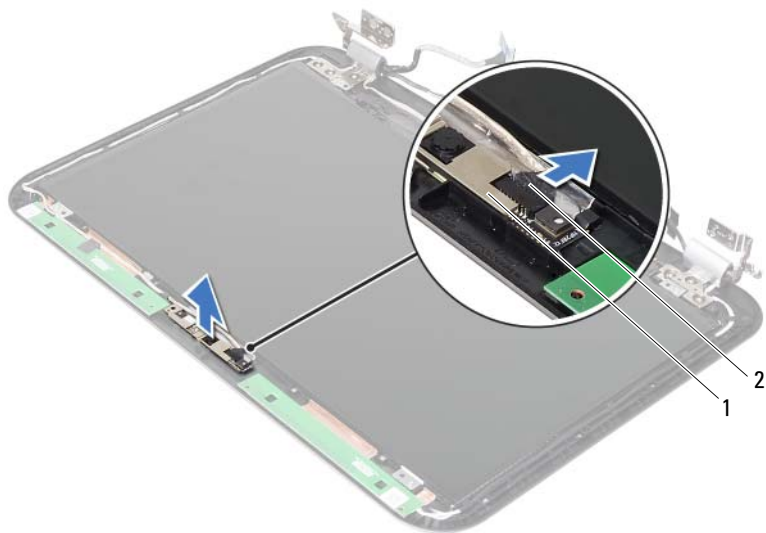
OSTRZEŻENIE: Przed przystąpieniem do wykonywania czynności wymagających otwarcia obudowy komputera należy zapoznać się z instrukcjami dotyczącymi bezpieczeństwa dostarczonymi z komputerem i wykonać procedurę przedstawioną w sekcji „Przed rozpoczęciem pracy” na stronie 7. Po zakończeniu pracy wykonaj procedurę przedstawioną w sekcji „Po zakończeniu serwisowania komputera” na stronie 9. Dodatkowe zalecenia dotyczące bezpieczeństwa można znaleźć na stronie internetowej Regulatory Compliance (Informacje o zgodności z przepisami prawnymi) pod adresem dell.com/regulatory_compliance.

Przed wykonaniem procedury

- 1 Wymontuj moduły pamięci.
Zobacz „Wymontowywanie modułów pamięci” na stronie 11.
- 2 Wymontuj napęd dysków optycznych.
Zobacz „Wymontowywanie zespołu napędu dysków optycznych” na stronie 15.
- 3 Wymontuj klawiaturę. Zobacz „Wymontowywanie klawiatury” na stronie 19.
- 4 Wymontuj zespół podparcia dłoni.
Zobacz „Wymontowywanie zespołu podparcia dłoni” na stronie 25.
- 5 Wyjmij akumulator. Zobacz „Wymontowywanie akumulatora” na stronie 31.
- 6 Wymontuj dysk twardy. Zobacz „Wymontowywanie dysku twardego” na stronie 35.
- 7 Wymontuj kartę Mini-Card sieci bezprzewodowej.
Zobacz „Wymontowywanie karty Mini-Card sieci bezprzewodowej” na stronie 39.
- 8 Wymontuj płytę systemową. Zobacz „Wymontowywanie płyty systemowej” na stronie 57.
- 9 Wymontuj zespół wyświetlacza.
Zobacz „Wymontowywanie zespołu wyświetlacza” na stronie 71.
- 10 Wymontuj oprawę wyświetlacza. Zobacz „Wymontowywanie oprawy wyświetlacza” na stronie 75.

Procedura

- 1 Odłącz kabel kamery od złącza w module kamery.
- 2 Wyjmij moduł kamery z pokrywy wyświetlacza.



1 moduł kamery

2 kabel kamery

38 Instalowanie modułu kamery



OSTRZEŻENIE: Przed przystąpieniem do wykonywania czynności wymagających otwarcia obudowy komputera należy zapoznać się z instrukcjami dotyczącymi bezpieczeństwa dostarczonymi z komputerem i wykonać procedurę przedstawioną w sekcji „Przed rozpoczęciem pracy” na stronie 7. Po zakończeniu pracy wykonaj procedurę przedstawioną w sekcji „Po zakończeniu serwisowania komputera” na stronie 9. Dodatkowe zalecenia dotyczące bezpieczeństwa można znaleźć na stronie internetowej Regulatory Compliance (Informacje o zgodności z przepisami prawnymi) pod adresem dell.com/regulatory_compliance.

Procedura

- 1 Dopasuj moduł kamery do pokrywy wyświetlacza.
- 2 Podłącz kabel kamery do złącza w module kamery.

Po wykonaniu procedury

- 1 Zainstaluj oprawę wyświetlacza. Zobacz „Instalowanie oprawy wyświetlacza” na stronie 77.
- 2 Zainstaluj zespół wyświetlacza. Zobacz „Instalowanie zespołu wyświetlacza” na stronie 73.
- 3 Zainstaluj płytę systemową. Zobacz „Instalowanie płyty systemowej” na stronie 61.
- 4 Zainstaluj kartę Mini-Card sieci bezprzewodowej. Zobacz „Instalowanie karty Mini-Card sieci bezprzewodowej” na stronie 41.
- 5 Zainstaluj dysk twardy. Zobacz „Instalowanie dysku twardego” na stronie 37.
- 6 Zainstaluj akumulator. Zobacz „Instalowanie akumulatora” na stronie 33.
- 7 Zainstaluj zespół podparcia dłoni. Zobacz „Instalowanie zespołu podparcia dłoni” na stronie 29.
- 8 Zainstaluj klawiaturę. Zobacz „Instalowanie klawiatury” na stronie 23.
- 9 Zainstaluj napęd dysków optycznych. Zobacz „Instalowanie zespołu napędu dysków optycznych” na stronie 17.
- 10 Ponownie zamontuj moduły pamięci. Zobacz „Instalowanie modułów pamięci” na stronie 13.
- 11 Wykonaj procedurę przedstawioną w sekcji „Po zakończeniu serwisowania komputera” na stronie 9.

39 Ładowanie systemu BIOS

Ładowanie systemu BIOS może być konieczne, kiedy jest dostępna aktualizacja lub podczas wymiany płyty systemowej. Procedura ładowania systemu BIOS:

- 1 Włącz komputer.
- 2 Przejdź do strony support.dell.com/support/downloads.
- 3 Odszukaj plik z aktualizacją systemu BIOS dla swojego komputera:



UWAGA: Kod Service Tag jest umieszczony na etykiecie z tyłu komputera. Więcej informacji na ten temat zawiera *Skrócona instrukcja* dostarczona z komputerem.

Jeśli znasz kod Service Tag lub kod Express Service Code komputera:

- a Wpisz kod Service Tag lub kod Express Service Code komputera w polu **Service Tag or Express Service Code** (Kod Service Tag lub Express Service Code).
- b Kliknij przycisk **Submit** (Prześlij) i przejdź do sekcji krok 4.

Jeśli nie znasz kodu Service Tag ani kodu Express Service Code komputera:

- a Wybierz jedną z następujących opcji:
 - **Automatically detect my Service Tag for me** (Automatycznie wykryj kod Service Tag)
 - **Choose from My Products and Services List** (Wybierz z listy produktów i usług)
 - **Choose from a list of all Dell products** (Wybierz z listy produktów firmy Dell)
 - b Kliknij przycisk **Continue** (Kontynuuj) i postępuj zgodnie z instrukcjami wyświetlanymi na ekranie.
- 4 Zostanie wyświetlona lista wyników. Kliknij pozycję **BIOS**.
 - 5 Kliknij pozycję **Download File** (Pobierz plik), aby pobrać plik z najnowszą wersją systemu BIOS.
 - 6 W oknie **Please select your download method below** (Wybierz metodę pobierania poniżej) kliknij opcję **For Single File Download via Browser** (Pobranie jednego pliku za pomocą przeglądarki), a następnie kliknij przycisk **Download Now** (Pobierz teraz). Zostanie wyświetlone okno **File Download** (Pobieranie pliku).
 - 7 W oknie **Save As** (Zapisywanie jako) wybierz folder, w którym chcesz zapisać pobrany plik.
 - 8 Jeśli zostanie wyświetlone okno **Download Complete** (Pobieranie ukończony), kliknij przycisk **Close** (Zamknij).
 - 9 Przejdź do folderu, w którym został zapisany pobrany plik aktualizacji systemu BIOS.
 - 10 Kliknij dwukrotnie ikonę pliku aktualizacji systemu BIOS i postępuj zgodnie z instrukcjami wyświetlanymi na ekranie.

