

Dell Inspiron 5423

Kezelési kézikönyv

Számítógép modell: Inspiron 5423

Szabályozó modell: P35G | Szabályozó típus: P35G001



Megjegyzések, figyelmeztetések és „Vigyázat“ üzenetek



MEGJEGYZÉS: A MEGJEGYZÉSEK a számítógép biztonságosabb és hatékonyabb használatát elősegítő fontos tudnivalókat tartalmaznak.



FIGYELMEZTETÉS: A FIGYELMEZTETÉSEK az utasítások be nem tartása esetén esetlegesen bekövetkező hardversérülés vagy adatvesztés veszélyére hívják fel a figyelmet.



VIGYÁZAT! A VIGYÁZAT jelzés az esetleges tárgyi vagy személyi sérülés, illetve életveszély lehetőségére hívja fel a figyelmet.

© 2012 Dell Inc.

A szövegben előforduló védjegyek: a Dell™, a DELL logó és az Inspiron™ a Dell Inc. védjegyei; A Microsoft®, a Windows® és a Windows Start gomb embléma a Microsoft Corporation Egyesült Államokban és/vagy más országokban bejegyzett védjegye; a Bluetooth® bejegyzett védjegy a Bluetooth SIG Inc. tulajdona, amelyet a Dell Inc. az engedélyével használ.

Tartalomjegyzék


1	Előkészületek	7
	Kapcsolja ki a számítógépet és a csatlakoztatott eszközöket.	7
	Biztonsági előírások	7
	Ajánlott szerszámok	8
2	Miután befejezte a munkát a számítógép belsejében	9
3	A memóriamodul(ok) eltávolítása	11
	Művelet	11
4	A memóriamodul(ok) visszahelyezése	13
	Művelet	13
5	Az optikai meghajtó szerkezet eltávolítása	15
	Előzetes tennivalók	15
	Művelet	15
6	Az optikai meghajtó szerkezet visszahelyezése	17
	Művelet	17
	Teendők utána.	17
7	A billentyűzet eltávolítása	19
	Előzetes tennivalók	19
	Művelet	19
8	A billentyűzet visszahelyezése	23
	Művelet	23
	Teendők utána.	23
9	A csuklótámasz szerkezet eltávolítása	25
	Előzetes tennivalók	25
	Művelet	26

10 A csuklótámasz szerkezet visszahelyezése . . .	29
Művelet	29
Teendők utána.	29
11 Az akkumulátor eltávolítása	31
Előzetes tennivalók.	31
Művelet	32
12 Az akkumulátor visszahelyezése	33
Művelet	33
Teendők utána.	33
13 A merevlemez-meghajtó eltávolítása	35
Előzetes tennivalók.	35
Művelet	36
14 A merevlemez-meghajtó visszahelyezése . . .	37
Művelet	37
Teendők utána.	37
15 A vezeték nélküli Mini-Card eltávolítása	39
Előzetes tennivalók.	39
Művelet	40
16 A vezeték nélküli Mini-Card visszahelyezése	41
Művelet	41
Teendők utána.	42
17 Az mSATA kártya eltávolítása	43
Előzetes tennivalók.	43
Művelet	44
18 Az mSATA kártya visszahelyezése	45
Művelet	45
Teendők utána.	45
19 A bővítkártya eltávolítása	47
Előzetes tennivalók.	47
Művelet	48

20 A bővítőártya visszahelyezése	51
Művelet	51
Teendők utána.	51
21 A hangszórók eltávolítása	53
Előzetes tennivalók.	53
Művelet	54
22 A hangszórók visszahelyezése	55
Művelet	55
Teendők utána.	55
23 Az alaplap eltávolítása	57
Előzetes tennivalók.	57
Művelet	58
24 Az alaplap visszahelyezése	61
Művelet	61
Teendők utána.	62
A szervizcímke megadása a rendszerbeállításban	62
25 A gombelem eltávolítása	63
Előzetes tennivalók.	63
Művelet	64
26 A gombelem visszahelyezése	65
Művelet	65
Teendők utána.	65
27 A hűtőegység eltávolítása	67
Előzetes tennivalók.	67
Művelet	68
28 A hűtőegység visszahelyezése	69
Művelet	69
Teendők utána.	69
29 A kijelző szerelvény eltávolítása	71
Előzetes tennivalók.	71
Művelet	72

30 A kijelző szerelvény visszahelyezése	73
Művelet	73
Teendők utána.	73
31 A kijelzőelőlap eltávolítása	75
Előzetes tennivalók.	75
Művelet	76
32 A kijelzőelőlap visszahelyezése	77
Művelet	77
Teendők utána.	77
33 A kijelző csuklópántjainak eltávolítása	79
Előzetes tennivalók.	79
Művelet	80
34 A kijelző csuklópántjainak visszahelyezése	81
Művelet	81
Teendők utána.	81
35 A kijelzőpanel eltávolítása	83
Előzetes tennivalók.	83
Művelet	84
36 A kijelzőpanel visszahelyezése	87
Művelet	87
Teendők utána.	87
37 A kameramodul eltávolítása	89
Előzetes tennivalók.	89
Művelet	90
38 A kameramodul visszahelyezése	91
Művelet	91
Teendők utána.	91
39 A BIOS frissítése	93

Kapcsolja ki a számítógépet és a csatlakoztatott eszközöket

 **FIGYELMEZTETÉS:** Az adatvesztés elkerülése érdekében a számítógép kikapcsolása előtt mentsen és zárjon be minden nyitott fájlt, és lépjen ki minden futó programból.


1 Ment sen és zárjon be minden nyitott fájlt, majd lépjen ki minden futó programból.

2 A számítógép leállításához kövesse a számítógépére telepített operációs rendszer utasításait.

- *Windows 8:*

Az egér mutatóját vigye a képernyő jobb felső vagy jobb alsó sarkába a szimbólumsáv megjelenítéséhez, majd kattintson a **Beállítások** → **Tápellátás** → **Leállítás** lehetőségre.

- *Windows 7:*

Kattintson a **Start**  ikonra, majd kattintson a **Leállítás** lehetőségre.

A Microsoft Windows lezáródik, majd a számítógép kikapcsol.



MEGJEGYZÉS: Ha más operációs rendszert használ, a leállítás tekintetében olvassa el az adott operációs rendszer dokumentációját.


3 Áramtalanítsa a számítógépet és minden csatlakoztatott eszközt.


4 Csatlakoztasson le a számítógépről minden telefonkábel, hálózati kábelt és csatolt eszközt.

5 Az alaplap földeléséhez a bekapcsológombot nyomja meg és tartsa megnyomva 5 másodpercig, miután a számítógépet kikapcsolta.

Biztonsági előírások

Végezze el a következő óvintézkedéseket a számítógép potenciális károsodásának elkerülése és a saját biztonsága érdekében.

 **VIGYÁZAT!** A számítógép belsejében végzett munka előtt olvassa el figyelmesen a számítógéphez mellékelt biztonsági tudnivalókat. További biztonsági útmutatásokat a dell.com/regulatory_compliance címen elérhető Megfelelőségi honlapon találhat.

 **VIGYÁZAT!** Mielőtt felnyitná a számítógép burkolatát vagy a paneleket, csatlakoztasson le minden tápellátást. Miután befejezte a munkát a számítógép belsejében, helyezzen vissza minden burkolatot, panelt és csavart, mielőtt a készüléket tápellátáshoz csatlakoztatná.

 **FIGYELMEZTETÉS:** A számítógép sérülésének elkerülése érdekében sima és tiszta munkafelületen dolgozzon.

- △ **FIGYELMEZTETÉS:** A komponensek és kártyák sérülésének elkerülése érdekében a szélüknél fogja meg azokat, és ne érintse meg a tűket vagy a csatlakozókat.
- △ **FIGYELMEZTETÉS:** Csak minősített szerviztechnikus távolíthatja el a számítógép burkolatát, és férhet hozzá a belül található alkatrészekhez. A biztonsági óvintézkedésekkel, a számítógépen belül végzett munkával és az elektrosztatikus kisével szembeni védekezéssel kapcsolatos összes információ megtalálható a biztonsági előírásokban.
- △ **FIGYELMEZTETÉS:** Mielőtt bármihez is hozzányúlna a számítógép belsejében, földelje le saját testét, érintsen meg egy festetlen fémfelületet a számítógép hátulján. Munka közben időről időre érintsen meg valamilyen festetlen fémfelületet, hogy levezesse az időközben felgyűlt statikus elektromosságot, ami károsíthatná a belső alkatrészeket.
- △ **FIGYELMEZTETÉS:** A kábelek kihúzásakor ne magát a kábelt, hanem a csatlakozót vagy a húzófület húzza. Egyes kábelek csatlakozóin zárófülek vagy szárnyas csavarok találhatóak, ezeket ki kell oldania, mielőtt a kábelt lecsatlakoztatná. A kábelek lecsatlakoztatásakor tartsa azokat feszesen, hogy a csatlakozó tűk ne hajoljanak meg. A kábelek csatlakoztatásakor gondoskodjon arról, hogy a csatlakozók és portok iránya és helyzete megfelelő legyen.
- △ **FIGYELMEZTETÉS:** Hálózati kábel lecsatlakoztatásához először húzza ki a kábelt a számítógépből, majd a kábel másik végét a hálózati eszközből.
- △ **FIGYELMEZTETÉS:** Ennek megnyomásával adhatja ki a médiakártya-olvasóban lévő kártyát.

Ajánlott szerszámok

A dokumentumban szereplő eljárások a következő szerszámokat igényelhetik:

- Csillagcsavarhúzó
- Műanyag pálca

2

Miután befejezte a munkát a számítógép belsejében

Miután befejezte a cserét, ellenőrizze, hogy:

- minden csavart visszahelyezett-e, és nem maradtak felhasználatlan csavarok a számítógép belsejében
- minden külső eszközt, kábelt, kártyát és más olyan alkatrészt visszacsatlakoztatott, amelyet korábban eltávolított
- csatlakoztatta a számítógépet és minden hozzá csatolt eszközt az elektromos aljzataikra



FIGYELMEZTETÉS: Mielőtt bekapcsolná a számítógépet, helyezzen vissza minden csavart, és győződjön meg arról, hogy nem maradt felhasználatlan csavar a számítógép belsejében. Ennek elmulasztásával a számítógép károsodását okozhatja.

3

A memóriamodul(ok) eltávolítása

⚠ VIGYÁZAT! A számítógép belsejében végzett munka előtt olvassa el a számítógép mellé kapott biztonsági tájékoztatót, és kövesse az itt található lépéseket: „Előkészületek”, 7. oldal. Miután befejezte a munkát a számítógép belsejében, kövesse a következő fejezet utasításait: „Miután befejezte a munkát a számítógép belsejében”, 9. oldal. További biztonsági útmutatásokat a [dell.com/regulatory_compliance](https://www.dell.com/regulatory_compliance) címen elérhető Megfelelőségi honlapon találhat.

Művelet

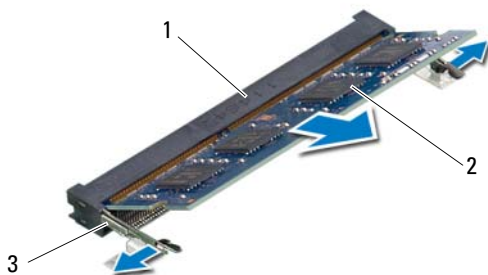
- 1 Csupja le a kijelzőt és fordítsa a számítógépet a hátoldalával felfele.
- 2 Lazítsa meg az elveszíthetetlen csavart, amely a memóriamodul burkolatát a számítógép aljához rögzíti.
- 3 Az ujjhegyeivel emelje meg és csúsztassa ki a memóriamodul burkolatát a számítógép alján lévő nyílásból.



1 elveszíthetetlen csavar

2 a memóriamodul burkolata

- 4 Ujjbeggyel húzza szét a rögzítő kapcsokat a memóriamodul mindkét végén, amíg a memóriamodul kiugrik.
- 5 Vegye ki a memóriamodult a memóriamodul-foglalatból.



1	memóriamodul-foglalat	2	memóriamodul
3	rögzítő kapcsok (2 db)		



VIGYÁZAT! A számítógép belsejében végzett munka előtt olvassa el a számítógép mellé kapott biztonsági tájékoztatót, és kövesse az itt található lépéseket: „Előkészületek”, 7. oldal. Miután befejezte a munkát a számítógép belsejében, kövesse a következő fejezet utasításait: „Miután befejezte a munkát a számítógép belsejében”, 9. oldal. További biztonsági útmutatásokat a [dell.com/regulatory_compliance](https://www.dell.com/regulatory_compliance) címen elérhető Megfelelőségi honlapon találhat.

Művelet

- 1 Illessze a memóriamodulon lévő bemetszést a memóriamodul foglalatában található fülhöz.
- 2 Csúsztassa a memóriamodult határozott mozdulattal 45 fokos szögben a csatlakozóba, és nyomja le, hogy a helyére pattanjon.
Ha nem hall kattánást, vegye ki a memóriamodult, és tegye be újra.
- 3 Csúsztassa a memóriamodul burkolatán lévő füleket a számítógép alján található nyílásokba, és pattintsa a helyére a memóriamodul burkolatát.
- 4 Húzza meg az elveszíthetetlen csavart, amely a memóriamodul burkolatát a számítógép aljához rögzíti.
- 5 Kövesse a következő fejezetben olvasható utasításokat: „Miután befejezte a munkát a számítógép belsejében”, 9. oldal.

5

Az optikai meghajtó szerkezet eltávolítása

⚠ VIGYÁZAT! A számítógép belsejében végzett munka előtt olvassa el a számítógép mellé kapott biztonsági tájékoztatót, és kövesse az itt található lépéseket: „Előkészületek”, 7. oldal. Miután befejezte a munkát a számítógép belsejében, kövesse a következő fejezet utasításait: „Miután befejezte a munkát a számítógép belsejében”, 9. oldal. További biztonsági útmutatásokat a dell.com/regulatory_compliance címen elérhető Megfelelőségi honlapon találhat.

Előzetes tennivalók

Kövesse az 1. lépés - 3. lépés utasításait (lásd: „A memóriamodul(ok) eltávolítása”, 11. oldal).

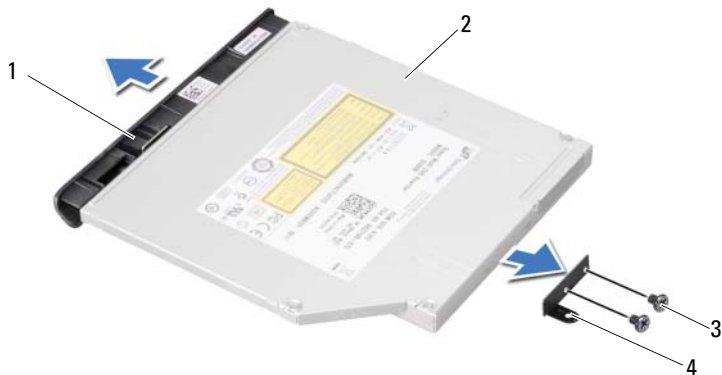
Művelet

- 1 Ujjbeggyel csúsztassa ki az optikai meghajtó szerkezetet a meghajtórekeszből.



1 optikai meghajtó szerkezet

- 2 Távolítsa el a csavarokat, amelyek az optikai meghajtót az optikai meghajtó szerkezethez rögzítik.
- 3 Távolítsa el az optikai meghajtó keretét az optikai meghajtó szerkezetről.
- 4 Óvatosan fejtse ki az optikai meghajtó előlapját, és vegye ki az optikai meghajtó szerkezetről.



1	az optikai meghajtó előlapja	2	optikai meghajtó
3	csavarok (2 db)	4	az optikai meghajtó kerete

6

Az optikai meghajtó szerkezet visszahelyezése



VIGYÁZAT! A számítógép belsejében végzett munka előtt olvassa el a számítógép mellé kapott biztonsági tájékoztatót, és kövesse az itt található lépéseket: „Előkészületek”, 7. oldal. Miután befejezte a munkát a számítógép belsejében, kövesse a következő fejezet utasításait: „Miután befejezte a munkát a számítógép belsejében”, 9. oldal. További biztonsági útmutatásokat a [dell.com/regulatory_compliance](https://www.dell.com/regulatory_compliance) címen elérhető Megfelelőségi honlapon találhat.

Művelet

- 1 Igazítsa az optikai meghajtó előlapján található fűleket az optikai meghajtón található résekhez, majd pattintsa a helyére.
- 2 Illessze egymáshoz az optikai meghajtó keretének csavarhelyeit és az optikai meghajtó csavarhelyeit.
- 3 Helyezze vissza a csavarokat, amelyek az optikai meghajtót a meghajtókerethez rögzítik.
- 4 Az optikai meghajtó szerkezetet csúsztassa a helyére és gondoskodjon arról, hogy az optikai meghajtó keretének csavarhelyei illeszkedjenek a számítógép alján lévő csavarhelyekhez.

Teendők utána

- 1 Kövesse a 3. lépés - 4. lépés utasításait (lásd: „A memóriamodul(ok) visszahelyezése”, 13. oldal).
- 2 Kövesse a következő fejezetben olvasható utasításokat: „Miután befejezte a munkát a számítógép belsejében”, 9. oldal.

7

A billentyűzet eltávolítása

⚠ VIGYÁZAT! A számítógép belsejében végzett munka előtt olvassa el a számítógép mellé kapott biztonsági tájékoztatót, és kövesse az itt található lépéseket: „Előkészületek”, 7. oldal. Miután befejezte a munkát a számítógép belsejében, kövesse a következő fejezet utasításait: „Miután befejezte a munkát a számítógép belsejében”, 9. oldal. További biztonsági útmutatásokat a dell.com/regulatory_compliance címen elérhető Megfelelőségi honlapon találhat.

Előzetes tennivalók

Távolítsa el a memóriamodul(oka)t.

Lásd: „A memóriamodul(ok) eltávolítása”, 11. oldal.

Művelet

- 1 Fejtsse le a címkét, amely az alaplagra van ragasztva.



1 címke

- 2 Távolítsa el a csavart, amely a billentyűzetet az alaplaphoz rögzíti.



1 csavar

- 3 Fordítsa fel a számítógépet, és nyissa ki a kijelzőt, amennyire csak lehetséges.
- 4 Egy műanyag pálca segítségével oldja ki a billentyűzetet a csuklótámasz szerkezet fűleiből.

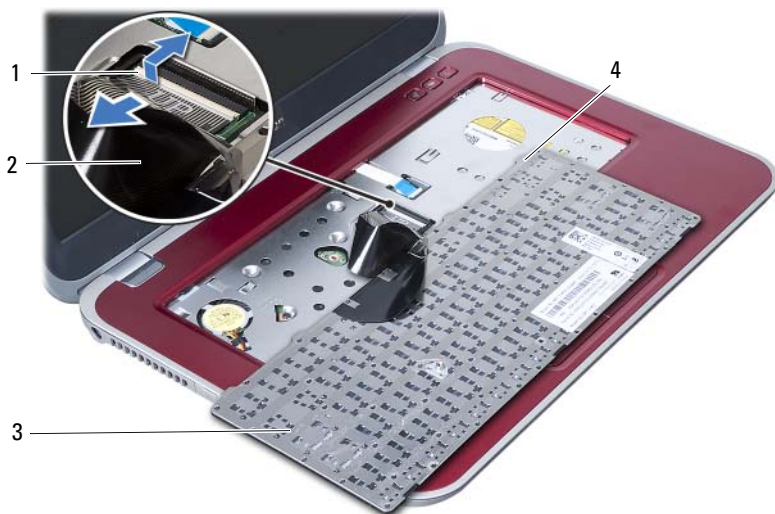


1 műanyag pálca

2 fűlek (3 db)

3 billentyűzet

- 5 A billentyűzetet fordítsa fel, és tegye a csuklótámasz szerkezetre.
- 6 Emelje fel a csatlakozóreteszt, és válassza le a billentyűzet kábelét az alaplapi csatlakozóról.
- 7 A billentyűzetet emelje le a csuklótámasz szerkezetről.



1	csatlakozóretesz	2	billentyűzetkábel
3	billentyűzet	4	fülek (4 db)

8

A billentyűzet visszahelyezése



VIGYÁZAT! A számítógép belsejében végzett munka előtt olvassa el a számítógép mellé kapott biztonsági tájékoztatót, és kövesse az itt található lépéseket: „Előkészületek”, 7. oldal. Miután befejezte a munkát a számítógép belsejében, kövesse a következő fejezet utasításait: „Miután befejezte a munkát a számítógép belsejében”, 9. oldal. További biztonsági útmutatásokat a [dell.com/regulatory_compliance](https://www.dell.com/regulatory_compliance) címen elérhető Megfelelőségi honlapon találhat.

Művelet

- 1 Csúsztassa a billentyűzet kábelét az alaplapon lévő csatlakozóba, és nyomja le a csatlakozóreteszt a billentyűzet kábelének rögzítéséhez.
- 2 A billentyűzet alján található füleket csúsztassa be a csuklótámasz szerkezeten található nyílásokba, és helyezze a billentyűzetet a csuklótámasz szerkezetre.
- 3 A billentyűzet széleit óvatosan lefelé nyomva rögzítse azt a csuklótámasz szerkezeten található fülek alá.
- 4 Csupkja le a kijelzőt és fordítsa a számítógépet a hátoldalával felfelé.
- 5 Helyezze vissza a csavart, amely a billentyűzetet az alaplaphoz rögzíti.
- 6 A ragasztószalagot ragassza az alaplagra.

Teendők utána

- 1 Helyezze vissza a memóriamodul(oka)t.
Lásd: „A memóriamodul(ok) visszahelyezése”, 13. oldal.
- 2 Kövesse a következő fejezetben olvasható utasításokat: „Miután befejezte a munkát a számítógép belsejében”, 9. oldal.



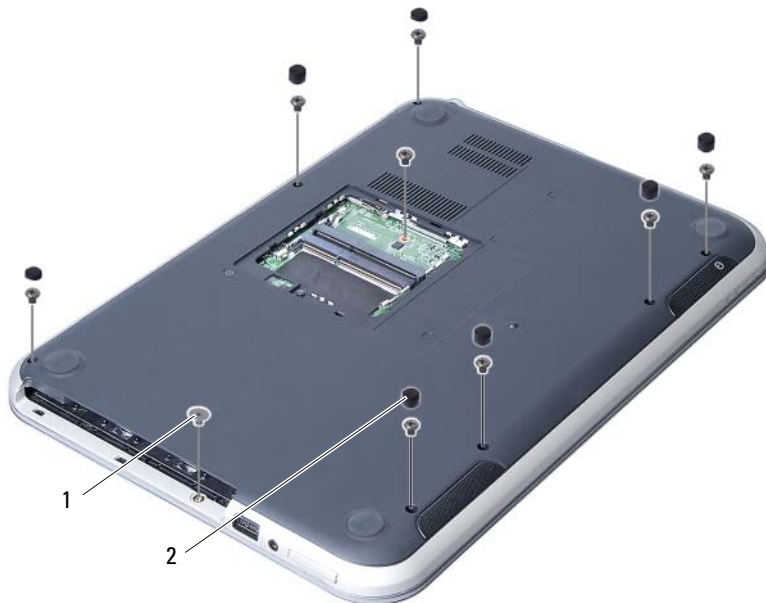
VIGYÁZAT! A számítógép belsejében végzett munka előtt olvassa el a számítógép mellé kapott biztonsági tájékoztatót, és kövesse az itt található lépéseket: „Előkészületek”, 7. oldal. Miután befejezte a munkát a számítógép belsejében, kövesse a következő fejezet utasításait: „Miután befejezte a munkát a számítógép belsejében”, 9. oldal. További biztonsági útmutatásokat a dell.com/regulatory_compliance címen elérhető Megfelelőségi honlapon találhat.

Előzetes tennivalók

- 1 Távolítsa el a memóriamodul(oka)t.
Lásd: „A memóriamodul(ok) eltávolítása”, 11. oldal.
- 2 Távolítsa el az optikai meghajtót.
Lásd: „Az optikai meghajtó szerkezet eltávolítása”, 15. oldal.
- 3 Távolítsa el a billentyűzetet. Lásd: „A billentyűzet eltávolítása”, 19. oldal.

Művelet

- 1 Csupja le a kijelzőt és fordítsa a számítógépet a hátoldalával felfelé.
- 2 Óvatosan fejtse le a gumi csavarfedeleket, amelyek a számítógép alján lévő csavarokat fedik.
- 3 Távolítsa el a csavarokat, amelyek a csuklótámasz szerkezetet a számítógép aljához rögzítik.



1 csavarok (8 db)

2 gumi csavarfedelek (7 db)

- 4 Fordítsa fel a számítógépet, és nyissa ki a kijelzőt, amennyire csak lehetséges.
- 5 Emelje meg a csatlakozó reteszeket, és az állapotjelző fények panelkábeleinek, az érintőpanel kábelének, az érintőpanel állapotjelző fényeinek kábelének, valamint a gyorsbillentyű kábelének az alaplapi csatlakozójukról történő lecsatlakoztatásához húzza meg a húzófület.



1	a gyorsbillentyű panel kábele	2	állapotjelző fények panelkábele
3	érintőpanel kábel	4	érintőpanel állapotjelző kábel

- 6 Távolítsa el a csavarokat, amelyek a csuklótámasz szerkezetet az alaplagra rögzítik.
 - 7 Óvatosan emelje meg és oldja ki a csuklótámasz szerkezet fűleit a számítógép alján lévő nyílásokból.
- △ FIGYELMEZTETÉS: Óvatosan távolítsa el a csuklótámasz szerkezetet a kijelző szerelvényről, hogy elkerülje annak sérülését.**
- 8 Emelje ki a csuklótámasz szerkezetet a számítógép aljáról.



1 csuklótámasz szerkezet

2 csavarok (4 db)

10 A csuklótámasz szerkezet visszahelyezése



VIGYÁZAT! A számítógép belsejében végzett munka előtt olvassa el a számítógép mellé kapott biztonsági tájékoztatót, és kövesse az itt található lépéseket: „Előkészületek”, 7. oldal. Miután befejezte a munkát a számítógép belsejében, kövesse a következő fejezet utasításait: „Miután befejezte a munkát a számítógép belsejében”, 9. oldal. További biztonsági útmutatásokat a dell.com/regulatory_compliance címen elérhető Megfelelőségi honlapon találhat.

Művelet

- 1 Illessze a csuklótámasz szerkezetet a számítógép aljára.
- 2 A csuklótámasz szerkezetet megnyomva pattintsa a helyére.
- 3 Az állapotjelző panelkábelét, az érintőpanel kábelét, az érintőpanel állapotjelző fényeinek kábelét és a gyorsbillentyű panel kábelét csúsztassa az alaplapon lévő csatlakozóikba, és a kábelek rögzítéséhez nyomja le a csatlakozó reteszeket.
- 4 Helyezze vissza a csavarokat, amelyek a csuklótámasz szerkezetet az alaplapra rögzítik.
- 5 Csukja le a kijelzőt és fordítsa a számítógépet a hátoldalával felfele.
- 6 Helyezze vissza a csavarokat, amelyek a csuklótámasz szerkezetet a számítógép aljához rögzítik.
- 7 Helyezze vissza a gumi csavarfedeleket, amelyek a számítógép alján lévő csavarokat fedik.

Teendők utána

- 1 Helyezze vissza a billentyűzetet. Lásd: „A billentyűzet visszahelyezése”, 23. oldal.
- 2 Helyezze vissza az optikai meghajtót.
Lásd: „Az optikai meghajtó szerkezet visszahelyezése”, 17. oldal.
- 3 Helyezze vissza a memóriamodul(oka)t.
Lásd: „A memóriamodul(ok) visszahelyezése”, 13. oldal.
- 4 Kövesse a következő fejezetben olvasható utasításokat: „Miután befejezte a munkát a számítógép belsejében”, 9. oldal.

11 Az akkumulátor eltávolítása



VIGYÁZAT! A számítógép belsejében végzett munka előtt olvassa el a számítógép mellé kapott biztonsági tájékoztatót, és kövesse az itt található lépéseket: „Előkészületek”, 7. oldal. Miután befejezte a munkát a számítógép belsejében, kövesse a következő fejezet utasításait: „Miután befejezte a munkát a számítógép belsejében”, 9. oldal. További biztonsági útmutatásokat a [dell.com/regulatory_compliance](https://www.dell.com/regulatory_compliance) címen elérhető Megfeleléségi honlapon találhat.

Előzetes tennivalók

- 1 Kövesse az 1. lépés - 3. lépés utasításait (lásd: „A memóriamodul(ok) eltávolítása”, 11. oldal).
- 2 Távolítsa el az optikai meghajtót. Lásd: „Az optikai meghajtó szerkezet eltávolítása”, 15. oldal.
- 3 Távolítsa el a billentyűzetet. Lásd: „A billentyűzet eltávolítása”, 19. oldal.
- 4 Távolítsa el a csuklótámasz szerkezetet.
Lásd: „A csuklótámasz szerkezet eltávolítása”, 25. oldal.

Művelet

- 1 Távolítsa el a csavarokat, amelyek az akkumulátort a számítógép aljához rögzítik.
- 2 Emelje le az akkumulátort a számítógép aljáról.



1 akkumulátor

2 csavarok (2 db)

12 Az akkumulátor visszahelyezése



VIGYÁZAT! A számítógép belsejében végzett munka előtt olvassa el a számítógép mellé kapott biztonsági tájékoztatót, és kövesse az itt található lépéseket: „Előkészületek”, 7. oldal. Miután befejezte a munkát a számítógép belsejében, kövesse a következő fejezet utasításait: „Miután befejezte a munkát a számítógép belsejében”, 9. oldal. További biztonsági útmutatásokat a [dell.com/regulatory_compliance](https://www.dell.com/regulatory_compliance) címen elérhető Megfelelőségi honlapon találhat.


Művelet

- 1 Illessze az akkumulátor csavarhelyeit a számítógép alján lévő csavarhelyekhez.
- 2 Helyezze vissza a csavarokat, amelyek az akkumulátort a számítógép aljához rögzítik.

Teendők utána

- 1 Helyezze vissza a csuklótámasz szerkezetet.
Lásd: „A csuklótámasz szerkezet visszahelyezése”, 29. oldal.
- 2 Helyezze vissza a billentyűzetet. Lásd: „A billentyűzet visszahelyezése”, 23. oldal.
- 3 Helyezze vissza az optikai meghajtót.
Lásd: „Az optikai meghajtó szerkezet visszahelyezése”, 17. oldal.
- 4 Kövesse a 3. lépés - 4. lépés utasításait (lásd: „A memóriamodul(ok) visszahelyezése”, 13. oldal).
- 5 Kövesse a következő fejezetben olvasható utasításokat: „Miután befejezte a munkát a számítógép belsejében”, 9. oldal.

13 A merevlemez-meghajtó eltávolítása

 **VIGYÁZAT!** A számítógép belsejében végzett munka előtt olvassa el a számítógép mellé kapott biztonsági tájékoztatót, és kövesse az itt található lépéseket: „Előkészületek”, 7. oldal. Miután befejezte a munkát a számítógép belsejében, kövesse a következő fejezet utasításait: „Miután befejezte a munkát a számítógép belsejében”, 9. oldal. További biztonsági útmutatásokat a dell.com/regulatory_compliance címen elérhető Megfelelőségi honlapon találhat.

 **FIGYELMEZTETÉS:** Az adatvesztés megelőzése érdekében ne távolítsa el a merevlemez-meghajtót, ha a számítógép bekapcsolt vagy alvó állapotban van.

 **FIGYELMEZTETÉS:** A merevlemez-meghajtók rendkívül érzékenyek. Legyen óvatos a merevlemez-meghajtók kezelésekor.

Előzetes tennivalók

- 1 Kövesse az 1. lépés - 3. lépés utasításait (lásd: „A memóriamodul(ok) eltávolítása”, 11. oldal).
- 2 Távolítsa el az optikai meghajtót.
Lásd: „Az optikai meghajtó szerkezet eltávolítása”, 15. oldal.
- 3 Távolítsa el a billentyűzetet. Lásd: „A billentyűzet eltávolítása”, 19. oldal.
- 4 Távolítsa el a csuklótámasz szerkezetet.
Lásd: „A csuklótámasz szerkezet eltávolítása”, 25. oldal.
- 5 Távolítsa el az akkumulátort. Lásd: „Az akkumulátor eltávolítása”, 31. oldal.

Művelet

- 1 A merevlemez-meghajtó szerkezetet csúsztassa a számítógép eleje felé annak érdekében, hogy lecsatlakoztassa azt az alaplapi csatlakozójáról.
- 2 Emelje ki a merevlemez-meghajtó szerkezetet a számítógép aljából.



1 merevlemez-meghajtó

- 3 Távolítsa el a csavarokat, amelyek a merevlemez-meghajtót a keretéhez rögzítik.
- 4 Csúsztassa ki a merevlemez-meghajtót a keretéből.




1 csavarok (4 db)

2 a merevlemez-meghajtó kerete

3 merevlemez-meghajtó

14 A merevlemez-meghajtó visszahelyezése

 **VIGYÁZAT!** A számítógép belsejében végzett munka előtt olvassa el a számítógép mellé kapott biztonsági tájékoztatót, és kövesse az itt található lépéseket: „Előkészületek”, 7. oldal. Miután befejezte a munkát a számítógép belsejében, kövesse a következő fejezet utasításait: „Miután befejezte a munkát a számítógép belsejében”, 9. oldal. További biztonsági útmutatásokat a dell.com/regulatory_compliance címen elérhető Megfelelőségi honlapon találhat.

 **FIGYELMEZTETÉS:** A merevlemez-meghajtók rendkívül érzékenyek. Legyen óvatos a merevlemez-meghajtók kezelésekor.

Művelet

- 1 Csúsztassa a merevlemez-meghajtót a keretébe.
- 2 Illessze egymáshoz a merevlemez-meghajtó keret csavarhelyeit és a merevlemez-meghajtón lévő csavarhelyeket.
- 3 Helyezze vissza a csavarokat, amelyek a merevlemez-meghajtót a kerethez rögzítik.
- 4 Helyezze vissza a merevlemez-meghajtó szerkezetet a számítógépbe.
- 5 A merevlemez-meghajtó szerkezetet csúsztassa a számítógép hátulja felé annak érdekében, hogy csatlakoztassa azt az alaplapi csatlakozójára.

Teendők utána

- 1 Helyezze vissza az akkumulátort. Lásd: „Az akkumulátor visszahelyezése”, 33. oldal.
- 2 Helyezze vissza a csuklótámasz szerkezetet.
Lásd: „A csuklótámasz szerkezet visszahelyezése”, 29. oldal.
- 3 Helyezze vissza a billentyűzetet. Lásd: „A billentyűzet visszahelyezése”, 23. oldal.
- 4 Helyezze vissza az optikai meghajtót.
Lásd: „Az optikai meghajtó szerkezet visszahelyezése”, 17. oldal.
- 5 Kövesse a 3. lépés - 4. lépés utasításait (lásd: „A memóriamodul(ok) visszahelyezése”, 13. oldal).
- 6 Kövesse a következő fejezetben olvasható utasításokat: „Miután befejezte a munkát a számítógép belsejében”, 9. oldal.

15 A vezeték nélküli Mini-Card eltávolítása



VIGYÁZAT! A számítógép belsejében végzett munka előtt olvassa el a számítógép mellé kapott biztonsági tájékoztatót, és kövesse az itt található lépéseket: „Előkészületek”, 7. oldal. Miután befejezte a munkát a számítógép belsejében, kövesse a következő fejezet utasításait: „Miután befejezte a munkát a számítógép belsejében”, 9. oldal. További biztonsági útmutatásokat a dell.com/regulatory_compliance címen elérhető Megfelelőségi honlapon találhat.



MEGJEGYZÉS: A Dell nem vállal kompatibilitási garanciát, és nem biztosít támogatást az általa nem forgalmazott Mini-Card kártyákhoz.

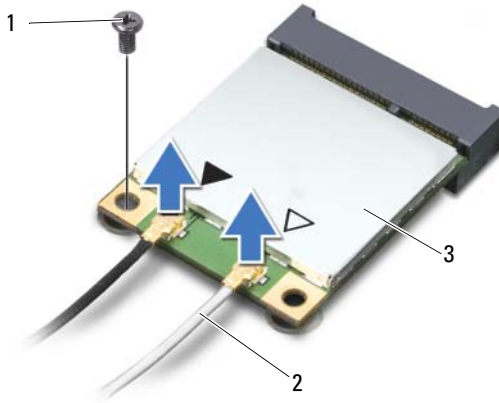
Amennyiben számítógépéhez vezeték nélküli Mini-Card kártyát is rendelt, az már be van szerelve. A számítógép egy félméretű Mini-Card foglalattal rendelkezik, amely egy vezeték nélküli helyi hálózati (WLAN) + Bluetooth kártya kombinációt támogat.

Előzetes tennivalók

- 1 Távolítsa el a memóriamodul(oka)t.
Lásd: „A memóriamodul(ok) eltávolítása”, 11. oldal.
- 2 Távolítsa el az optikai meghajtót.
Lásd: „Az optikai meghajtó szerkezet eltávolítása”, 15. oldal.
- 3 Távolítsa el a billentyűzetet. Lásd: „A billentyűzet eltávolítása”, 19. oldal.
- 4 Távolítsa el a csuklótámasz szerkezetet.
Lásd: „A csuklótámasz szerkezet eltávolítása”, 25. oldal.
- 5 Távolítsa el az akkumulátort. Lásd: „Az akkumulátor eltávolítása”, 31. oldal.

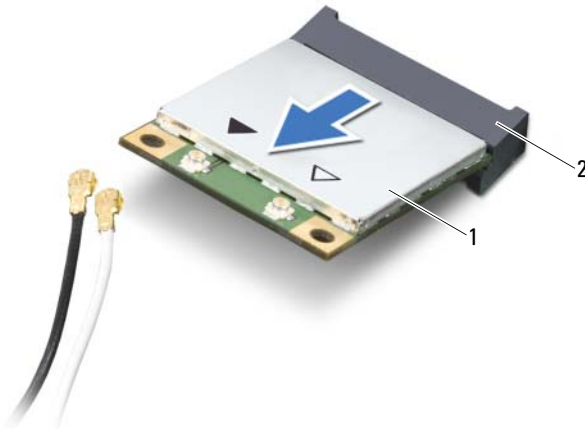
Művelet

- 1 Kösse le az antennakábeleket a Mini-Card kártyán lévő csatlakozókról.
- 2 Távolítsa el a csavart, amely a Mini-Card kártyát az alaplapi foglalatára rögzíti.




1 csavar	2 antennakábelek (2 db)
3 Mini-Card kártya	

- 3 Csúsztassa ki és távolítsa el a Mini-Card kártyát az alaplapi foglalatából.



1 Mini-Card kártya	2 alaplapi foglalat
--------------------	---------------------

16 A vezeték nélküli Mini-Card visszahelyezése

 **VIGYÁZAT!** A számítógép belsejében végzett munka előtt olvassa el a számítógép mellé kapott biztonsági tájékoztatót, és kövesse az itt található lépéseket: „Előkészületek”, 7. oldal. Miután befejezte a munkát a számítógép belsejében, kövesse a következő fejezet utasításait: „Miután befejezte a munkát a számítógép belsejében”, 9. oldal. További biztonsági útmutatásokat a dell.com/regulatory_compliance címen elérhető Megfelelőségi honlapon találhat.

Művelet

 **FIGYELMEZTETÉS:** A Mini-Card kártya sérülésének elkerülése érdekében győződjön meg arról, hogy nincsenek kábelek a kártya alatt.

- 1 Illessze a Mini-Card kártya aljának bemetszését az alaplapi csatlakozón lévő fülhöz.
- 2 Helyezze be a Mini-Card csatlakozót 45-fokos szögben az alaplapi csatlakozóba.
- 3 A Mini-Card másik végét nyomja le az alaplapon található bővítőhelybe, és helyezze vissza a csavart, amely a Mini-Card kártyát az alaplaphoz rögzíti.
- 4 Csatlakoztassa az antennakábeleket a Mini-Card kártyához.

A következő táblázat a számítógép által támogatott Mini-Card kártyák antennakábeleinek színkódját tartalmazza.

A Mini-Card kártya csatlakozói

Antennakábelek színkódjai

WLAN + Bluetooth (2 db antennakábel)

Fő WLAN + Bluetooth (fehér háromszög)	fehér
Kiegészítő WLAN + Bluetooth (fekete háromszög)	fekete

Teendők utána

- 1 Helyezze vissza az akkumulátort. Lásd: „Az akkumulátor visszahelyezése”, 33. oldal.
- 2 Helyezze vissza a csuklótámasz szerkezetet.
Lásd: „A csuklótámasz szerkezet visszahelyezése”, 29. oldal.
- 3 Helyezze vissza a billentyűzetet. Lásd: „A billentyűzet visszahelyezése”, 23. oldal.
- 4 Helyezze vissza az optikai meghajtót.
Lásd: „Az optikai meghajtó szerkezet visszahelyezése”, 17. oldal.
- 5 Helyezze vissza a memóriamodul(oka)t.
Lásd: „A memóriamodul(ok) visszahelyezése”, 13. oldal.
- 6 Kövesse a következő fejezetben olvasható utasításokat: „Miután befejezte a munkát a számítógép belsejében”, 9. oldal.

17 Az mSATA kártya eltávolítása



VIGYÁZAT! A számítógép belsejében végzett munka előtt olvassa el a számítógép mellé kapott biztonsági tájékoztatót, és kövesse az itt található lépéseket: „Előkészületek”, 7. oldal. Miután befejezte a munkát a számítógép belsejében, kövesse a következő fejezet utasításait: „Miután befejezte a munkát a számítógép belsejében”, 9. oldal. További biztonsági útmutatásokat a [dell.com/regulatory_compliance](https://www.dell.com/regulatory_compliance) címen elérhető Megfelelőségi honlapon találhat.

Előzetes tennivalók

- 1 Távolítsa el a memóriamodul(oka)t.
Lásd: „A memóriamodul(ok) eltávolítása”, 11. oldal.
- 2 Távolítsa el az optikai meghajtót.
Lásd: „Az optikai meghajtó szerkezet eltávolítása”, 15. oldal.
- 3 Távolítsa el a billentyűzetet. Lásd: „A billentyűzet eltávolítása”, 19. oldal.
- 4 Távolítsa el a csuklótámasz szerkezetet.
Lásd: „A csuklótámasz szerkezet eltávolítása”, 25. oldal.
- 5 Távolítsa el az akkumulátort. Lásd: „Az akkumulátor eltávolítása”, 31. oldal.

Művelet

- 1 Távolítsa el a csavart, amely az mSATA kártyát az alaplaphoz rögzíti.
- 2 Csúsztassa ki és távolítsa el az mSATA kártyát az alaplapi foglalatából.



1 csavar

2 mSATA kártya

18 Az mSATA kártya visszahelyezése



VIGYÁZAT! A számítógép belsejében végzett munka előtt olvassa el a számítógép mellé kapott biztonsági tájékoztatót, és kövesse az itt található lépéseket: „Előkészületek”, 7. oldal. Miután befejezte a munkát a számítógép belsejében, kövesse a következő fejezet utasításait: „Miután befejezte a munkát a számítógép belsejében”, 9. oldal. További biztonsági útmutatásokat a dell.com/regulatory_compliance címen elérhető Megfelelőségi honlapon találhat.

Művelet

- 1 Illessze az mSATA kártya alján lévő bemetszést az alaplapi foglalaton lévő fülhöz.
- 2 Helyezze be az mSATA kártyát 45 fokos szögben az alaplapi foglalatba.
- 3 Helyezze vissza a csavart, amely az mSATA kártyát az alaplaphoz rögzíti.

Teendők utána

- 1 Helyezze vissza az akkumulátort. Lásd: „Az akkumulátor visszahelyezése”, 33. oldal.
- 2 Helyezze vissza a csuklótámasz szerkezetet.
Lásd: „A csuklótámasz szerkezet visszahelyezése”, 29. oldal.
- 3 Helyezze vissza a billentyűzetet. Lásd: „A billentyűzet visszahelyezése”, 23. oldal.
- 4 Helyezze vissza az optikai meghajtót.
Lásd: „Az optikai meghajtó szerkezet visszahelyezése”, 17. oldal.
- 5 Helyezze vissza a memóriamodul(oka)t.
Lásd: „A memóriamodul(ok) visszahelyezése”, 13. oldal.
- 6 Kövesse a következő fejezetben olvasható utasításokat: „Miután befejezte a munkát a számítógép belsejében”, 9. oldal.

19 A bővítőkártya eltávolítása



VIGYÁZAT! A számítógép belsejében végzett munka előtt olvassa el a számítógép mellé kapott biztonsági tájékoztatót, és kövesse az itt található lépéseket: „Előkészületek”, 7. oldal. Miután befejezte a munkát a számítógép belsejében, kövesse a következő fejezet utasításait: „Miután befejezte a munkát a számítógép belsejében”, 9. oldal. További biztonsági útmutatásokat a [dell.com/regulatory_compliance](https://www.dell.com/regulatory_compliance) címen elérhető Megfelelőségi honlapon találhat.

Előzetes tennivalók

- 1 Távolítsa el a memóriamodul(oka)t.
Lásd: „A memóriamodul(ok) eltávolítása”, 11. oldal.
- 2 Távolítsa el az optikai meghajtót.
Lásd: „Az optikai meghajtó szerkezet eltávolítása”, 15. oldal.
- 3 Távolítsa el a billentyűzetet. Lásd: „A billentyűzet eltávolítása”, 19. oldal.
- 4 Távolítsa el a csuklótámasz szerkezetet.
Lásd: „A csuklótámasz szerkezet eltávolítása”, 25. oldal.
- 5 Távolítsa el az akkumulátort. Lásd: „Az akkumulátor eltávolítása”, 31. oldal.

Művelet

- 1 A húzófül meghúzásával válassza le a bővítőkártya kábelét a bővítőkártya csatlakozójáról.
- 2 Távolítsa el a csavarokat, amelyek a bővítőkártyát a számítógép aljához rögzítik.
- 3 Fordítsa fel a bővítőkártyát és helyezze a számítógép aljára.



1 csavarok (2 db)

2 bővítőkártya

3 bővítő kártya kábel

- 4 Csatlakoztassa le a hangszórók kábelét a bővítőkártyán lévő csatlakozójáról.
- 5 Emelje ki a bővítőkártyát a számítógépből.



1 a hangszórók kábele

2 bővítőkártya

20 A bővítőkártya visszahelyezése



VIGYÁZAT! A számítógép belsejében végzett munka előtt olvassa el a számítógép mellé kapott biztonsági tájékoztatót, és kövesse az itt található lépéseket: „Előkészületek”, 7. oldal. Miután befejezte a munkát a számítógép belsejében, kövesse a következő fejezet utasításait: „Miután befejezte a munkát a számítógép belsejében”, 9. oldal. További biztonsági útmutatásokat a [dell.com/regulatory_compliance](https://www.dell.com/regulatory_compliance) címen elérhető Megfelelőségi honlapon találhat.

Művelet

- 1 Csatlakoztassa a hangszórók kábelét a bővítőkártyán lévő csatlakozójára.
- 2 Illessze a bővítőkártyán lévő csavarhelyeket a számítógépházon található csavarhelyekhez.
- 3 Helyezze vissza a csavarokat, amelyek a bővítőkártyát a számítógép aljához rögzítik.
- 4 Csatlakoztassa a bővítőkártya kábelét a bővítőkártya csatlakozójára.

Teendők utána

- 1 Helyezze vissza az akkumulátort. Lásd: „Az akkumulátor visszahelyezése”, 33. oldal.
- 2 Helyezze vissza a csuklótámasz szerkezetet.
Lásd: „A csuklótámasz szerkezet visszahelyezése”, 29. oldal.
- 3 Helyezze vissza a billentyűzetet. Lásd: „A billentyűzet visszahelyezése”, 23. oldal.
- 4 Helyezze vissza az optikai meghajtót.
Lásd: „Az optikai meghajtó szerkezet visszahelyezése”, 17. oldal.
- 5 Helyezze vissza a memóriamodul(oka)t.
Lásd: „A memóriamodul(ok) visszahelyezése”, 13. oldal.
- 6 Kövesse a következő fejezetben olvasható utasításokat: „Miután befejezte a munkát a számítógép belsejében”, 9. oldal.

21 A hangszórók eltávolítása



VIGYÁZAT! A számítógép belsejében végzett munka előtt olvassa el a számítógép mellé kapott biztonsági tájékoztatót, és kövesse az itt található lépéseket: „Előkészületek”, 7. oldal. Miután befejezte a munkát a számítógép belsejében, kövesse a következő fejezet utasításait: „Miután befejezte a munkát a számítógép belsejében”, 9. oldal. További biztonsági útmutatásokat a [dell.com/regulatory_compliance](https://www.dell.com/regulatory_compliance) címen elérhető Megfelelőségi honlapon találhat.

Előzetes tennivalók

- 1 Távolítsa el a memóriamodul(oka)t.
Lásd: „A memóriamodul(ok) eltávolítása”, 11. oldal.
- 2 Távolítsa el az optikai meghajtót.
Lásd: „Az optikai meghajtó szerkezet eltávolítása”, 15. oldal.
- 3 Távolítsa el a billentyűzetet. Lásd: „A billentyűzet eltávolítása”, 19. oldal.
- 4 Távolítsa el a csuklótámasz szerkezetet.
Lásd: „A csuklótámasz szerkezet eltávolítása”, 25. oldal.
- 5 Távolítsa el az akkumulátort. Lásd: „Az akkumulátor eltávolítása”, 31. oldal.
- 6 Távolítsa el a bővítőkártát.
Lásd: „A bővítőkártát eltávolítása”, 47. oldal.

Művelet

- 1 Jegyezze fel a hangszórókábel elvezetésének útvonalát, és távolítsa el a számítógép alján lévő kábelvezetőkből.
- 2 Emelje ki a hangszórókat a kábellel együtt a számítógép alapjából.



1 hangszórók kábele

2 hangszórók (2 db)

22 A hangszórók visszahelyezése



VIGYÁZAT! A számítógép belsejében végzett munka előtt olvassa el a számítógép mellé kapott biztonsági tájékoztatót, és kövesse az itt található lépéseket: „Előkészületek”, 7. oldal. Miután befejezte a munkát a számítógép belsejében, kövesse a következő fejezet utasításait: „Miután befejezte a munkát a számítógép belsejében”, 9. oldal. További biztonsági útmutatásokat a [dell.com/regulatory_compliance](https://www.dell.com/regulatory_compliance) címen elérhető Megfelelőségi honlapon találhat.

Művelet

- 1 Illessze a hangszórókat a számítógép aljához.
- 2 Vezesse el a hangszórók kábelét a számítógép aljában található kábelvezetőkben.

Teendők utána

- 1 Helyezze vissza a bővítőkártyát.
Lásd: „A bővítőkártya visszahelyezése”, 51. oldal.
- 2 Helyezze vissza az akkumulátort. Lásd: „Az akkumulátor visszahelyezése”, 33. oldal.
- 3 Helyezze vissza a csuklótámasz szerkezetet.
Lásd: „A csuklótámasz szerkezet visszahelyezése”, 29. oldal.
- 4 Helyezze vissza a billentyűzetet. Lásd: „A billentyűzet visszahelyezése”, 23. oldal.
- 5 Helyezze vissza az optikai meghajtót.
Lásd: „Az optikai meghajtó szerkezet visszahelyezése”, 17. oldal.
- 6 Helyezze vissza a memóriamodul(oka)t.
Lásd: „A memóriamodul(ok) visszahelyezése”, 13. oldal.
- 7 Kövesse a következő fejezetben olvasható utasításokat: „Miután befejezte a munkát a számítógép belsejében”, 9. oldal.

23 Az alaplap eltávolítása



VIGYÁZAT! A számítógép belsejében végzett munka előtt olvassa el a számítógép mellé kapott biztonsági tájékoztatót, és kövesse az itt található lépéseket: „Előkészületek”, 7. oldal. Miután befejezte a munkát a számítógép belsejében, kövesse a következő fejezet utasításait: „Miután befejezte a munkát a számítógép belsejében”, 9. oldal. További biztonsági útmutatásokat a dell.com/regulatory_compliance címen elérhető Megfelelőségi honlapon találhat.



MEGJEGYZÉS: A számítógép szervizcímkeje az alaplapon található. Az alaplap cseréje után a rendszerbeállításban meg kell adnia a szervizcímjét.



MEGJEGYZÉS: Mielőtt a kábeleket lecsatlakoztatja az alaplapról, jegyezze fel a csatlakozók helyét annak érdekében, hogy az alaplap cseréje után a megfelelő kábeleket csatlakoztassa vissza.

Előzetes tennivalók

- 1 Távolítsa el a memóriamodul(oka)t.
Lásd: „A memóriamodul(ok) eltávolítása”, 11. oldal.
- 2 Távolítsa el az optikai meghajtót.
Lásd: „Az optikai meghajtó szerkezet eltávolítása”, 15. oldal.
- 3 Távolítsa el a billentyűzetet. Lásd: „A billentyűzet eltávolítása”, 19. oldal.
- 4 Távolítsa el a csuklótámasz szerkezetet.
Lásd: „A csuklótámasz szerkezet eltávolítása”, 25. oldal.
- 5 Távolítsa el az akkumulátort. Lásd: „Az akkumulátor eltávolítása”, 31. oldal.
- 6 Távolítsa el a merevlemez-meghajtót. Lásd: „A merevlemez-meghajtó eltávolítása”, 35. oldal.
- 7 Távolítsa el a vezeték nélküli Mini-Card kártyát.
Lásd: „A vezeték nélküli Mini-Card eltávolítása”, 39. oldal.
- 8 Távolítsa el az mSATA kártyát. Lásd: „Az mSATA kártya eltávolítása”, 43. oldal.

Művelet

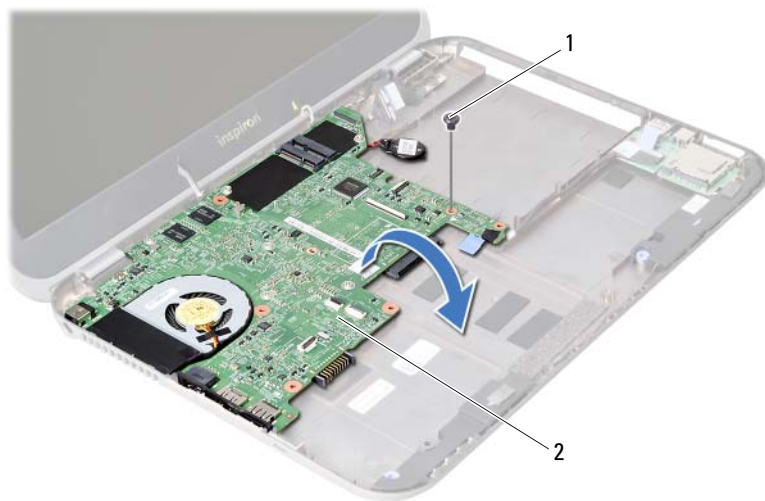
- 1 Húzza meg a kijelzőkábel kábelfülét, hogy a kijelzőkábelt lecsatlakoztassa az alaplapi csatlakozóról.
- 2 Óvatosan fejtse le a számítógép aljára rögzített gombelemet.



1 kijelzőkábel

2 gombelem

- 3 Távolítsa el a csavarokat, amelyek az alaplapot a számítógép aljához rögzítik.
- 4 Óvatosan emelje meg az alaplapot, és fordítsa fel.



1 csavar

2 alaplap

- 5 A húzófül meghúzásával válassza le a bővítőkártya kábelét az alaplapi csatlakozójáról.
- 6 Emelje ki az alaplapot a számítógép aljából.



1 bővítőkártya kábel

24 Az alaplap visszahelyezése



VIGYÁZAT! A számítógép belsejében végzett munka előtt olvassa el a számítógép mellé kapott biztonsági tájékoztatót, és kövesse az itt található lépéseket: „Előkészületek”, 7. oldal. Miután befejezte a munkát a számítógép belsejében, kövesse a következő fejezet utasításait: „Miután befejezte a munkát a számítógép belsejében”, 9. oldal. További biztonsági útmutatásokat a [dell.com/regulatory_compliance](https://www.dell.com/regulatory_compliance) címen elérhető Megfelelőségi honlapon találhat.



MEGJEGYZÉS: A számítógép szervizcímkeje az alaplapon található. Az alaplap cseréje után a rendszerbeállításban meg kell adnia a szervizcímjét.

Művelet

- 1 Csatlakoztassa a bővítőkártya kábelét az alaplapi csatlakozójára.
- 2 Illessze az alaplapon lévő csavarhelyet a számítógépházon található csavarhelyhez.
- 3 Helyezze vissza a csavarokat, amelyek az alaplapot a számítógép aljához rögzítik.
- 4 Csatlakoztassa a kijelzőkábelét az alaplapi csatlakozójára.
- 5 A gombelemet ragassza a számítógép aljára.


Teendők utána


- 1 Helyezze vissza az mSATA kártyát. Lásd: „Az mSATA kártya visszahelyezése”, 45. oldal.
- 2 Helyezze vissza a vezeték nélküli Mini-Card kártyát.
Lásd: „A vezeték nélküli Mini-Card visszahelyezése”, 41. oldal.
- 3 Helyezze vissza a merevlemez-meghajtót. Lásd: „A merevlemez-meghajtó visszahelyezése”, 37. oldal.
- 4 Helyezze vissza az akkumulátort. Lásd: „Az akkumulátor visszahelyezése”, 33. oldal.
- 5 Helyezze vissza a csuklótámasz szerkezetet.
Lásd: „A csuklótámasz szerkezet visszahelyezése”, 29. oldal.
- 6 Helyezze vissza a billentyűzetet. Lásd: „A billentyűzet visszahelyezése”, 23. oldal.
- 7 Helyezze vissza az optikai meghajtót.
Lásd: „Az optikai meghajtó szerkezet visszahelyezése”, 17. oldal.
- 8 Helyezze vissza a memóriamodul(oka)t.
Lásd: „A memóriamodul(ok) visszahelyezése”, 13. oldal.
- 9 Kövesse a következő fejezetben olvasható utasításokat: „Miután befejezte a munkát a számítógép belsejében”, 9. oldal.

A szervizcímke megadása a rendszerbeállításban

- 1 Kapcsolja be a számítógépet.
- 2 A rendszerbeállító segédprogramba lépéshez nyomja meg az <F2> billentyűt az indítási önteszt (POST) során.
- 3 Keresse meg a **Main** (Főmenü) fület, és írja be a számítógép szervizcímkejét a **Service Tag Input** (Szervizcímke megadása) mezőbe.

25 A gombelem eltávolítása

 **VIGYÁZAT!** A számítógép belsejében végzett munka előtt olvassa el a számítógép mellé kapott biztonsági tájékoztatót, és kövesse az itt található lépéseket: „Előkészületek”, 7. oldal. Miután befejezte a munkát a számítógép belsejében, kövesse a következő fejezet utasításait: „Miután befejezte a munkát a számítógép belsejében”, 9. oldal. További biztonsági útmutatásokat a dell.com/regulatory_compliance címen elérhető Megfelelőségi honlapon találhat.

 **VIGYÁZAT!** Ha nem megfelelően helyezi be, az elem felrobbanhat. Az elemet csak azonos vagy annak megfelelő típusúra cserélje. A használt elemeket az elem gyártójának utasításai szerint helyezze hulladéklerakóba.

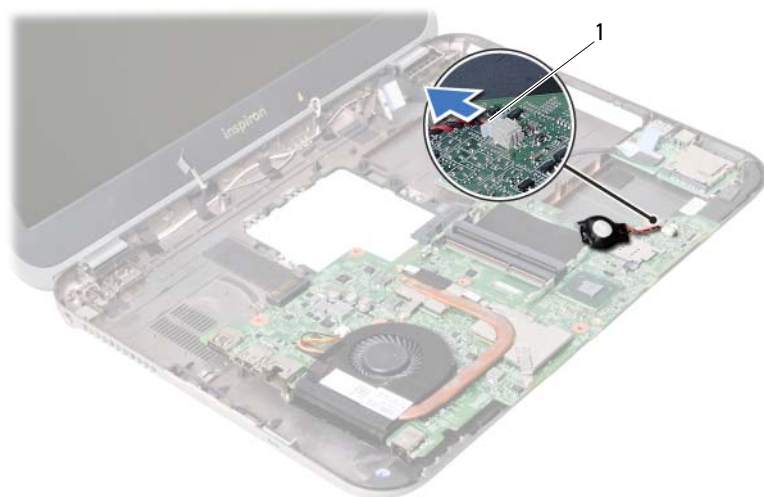
 **FIGYELMEZTETÉS:** A gombelem eltávolításával visszaállítja az alapértelmezett BIOS beállításokat. Javasoljuk, hogy a gombelem eltávolítása előtt jegyezze fel a BIOS beállításokat.

Előzetes tennivalók

- 1 Távolítsa el a memóriamodul(oka)t.
Lásd: „A memóriamodul(ok) eltávolítása”, 11. oldal.
- 2 Távolítsa el az optikai meghajtót.
Lásd: „Az optikai meghajtó szerkezet eltávolítása”, 15. oldal.
- 3 Távolítsa el a billentyűzetet. Lásd: „A billentyűzet eltávolítása”, 19. oldal.
- 4 Távolítsa el a csuklótámasz szerkezetet.
Lásd: „A csuklótámasz szerkezet eltávolítása”, 25. oldal.
- 5 Távolítsa el az akkumulátort. Lásd: „Az akkumulátor eltávolítása”, 31. oldal.
- 6 Távolítsa el a merevlemez-meghajtót. Lásd: „A merevlemez-meghajtó eltávolítása”, 35. oldal.
- 7 Távolítsa el a vezeték nélküli Mini-Card kártyát.
Lásd: „A vezeték nélküli Mini-Card eltávolítása”, 39. oldal.
- 8 Kövesse az 1. lépés - 4. lépés utasításait (lásd: „Az alaplap eltávolítása”, 57. oldal).


Művelet


- 1 Csatlakoztassa le a gombelem kábelét az alaplapi csatlakozójáról.
- 2 A gombelemet a kábelével együtt emelje le az alaplapról.



1 gombelem kábele

26 A gombelem visszahelyezése

 **VIGYÁZAT!** A számítógép belsejében végzett munka előtt olvassa el a számítógép mellé kapott biztonsági tájékoztatót, és kövesse az itt található lépéseket: „Előkészületek”, 7. oldal. Miután befejezte a munkát a számítógép belsejében, kövesse a következő fejezet utasításait: „Miután befejezte a munkát a számítógép belsejében”, 9. oldal. További biztonsági útmutatásokat a dell.com/regulatory_compliance címen elérhető Megfelelőségi honlapon találhat.

 **VIGYÁZAT!** Ha nem megfelelően helyezi be, az elem felrobbanhat. Az elemet csak azonos vagy megfelelő típusúra cserélje. A használt elemeket az elem gyártójának utasításai szerint helyezze hulladéklerakóba.

Művelet

Csatlakoztassa a gombelem kábelét az alaplap csatlakozójára.

Teendők utána

- 1 Kövesse a 2. lépés - 5. lépés utasításait (lásd: „Az alaplap visszahelyezése”, 61. oldal).
- 2 Helyezze vissza a merevlemez-meghajtót. Lásd: „A merevlemez-meghajtó visszahelyezése”, 37. oldal.
- 3 Helyezze vissza az akkumulátort. Lásd: „Az akkumulátor visszahelyezése”, 33. oldal.
- 4 Helyezze vissza a csuklótámasz szerkezetet.
Lásd: „A csuklótámasz szerkezet visszahelyezése”, 29. oldal.
- 5 Helyezze vissza a billentyűzetet. Lásd: „A billentyűzet visszahelyezése”, 23. oldal.
- 6 Helyezze vissza az optikai meghajtót.
Lásd: „Az optikai meghajtó szerkezet visszahelyezése”, 17. oldal.
- 7 Helyezze vissza a memóriamodul(oka)t.
Lásd: „A memóriamodul(ok) visszahelyezése”, 13. oldal.
- 8 Kövesse a következő fejezetben olvasható utasításokat: „Miután befejezte a munkát a számítógép belsejében”, 9. oldal.

27 A hűtőegység eltávolítása



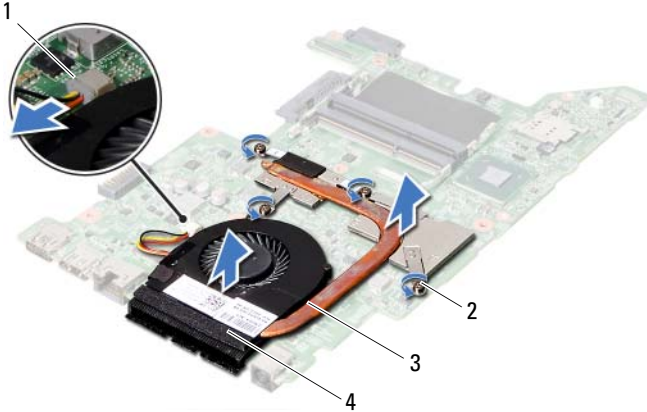
VIGYÁZAT! A számítógép belsejében végzett munka előtt olvassa el a számítógép mellé kapott biztonsági tájékoztatót, és kövesse az itt található lépéseket: „Előkészületek”, 7. oldal. Miután befejezte a munkát a számítógép belsejében, kövesse a következő fejezet utasításait: „Miután befejezte a munkát a számítógép belsejében”, 9. oldal. További biztonsági útmutatásokat a dell.com/regulatory_compliance címen elérhető Megfelelőségi honlapon találhat.

Előzetes tennivalók

- 1 Távolítsa el a memóriamodul(oka)t.
Lásd: „A memóriamodul(ok) eltávolítása”, 11. oldal.
- 2 Távolítsa el az optikai meghajtót.
Lásd: „Az optikai meghajtó szerkezet eltávolítása”, 15. oldal.
- 3 Távolítsa el a billentyűzetet. Lásd: „A billentyűzet eltávolítása”, 19. oldal.
- 4 Távolítsa el a csuklótámasz szerkezetet.
Lásd: „A csuklótámasz szerkezet eltávolítása”, 25. oldal.
- 5 Távolítsa el az akkumulátort. Lásd: „Az akkumulátor eltávolítása”, 31. oldal.
- 6 Távolítsa el a merevlemez-meghajtót. Lásd: „A merevlemez-meghajtó eltávolítása”, 35. oldal.
- 7 Távolítsa el a vezeték nélküli Mini-Card kártyát.
Lásd: „A vezeték nélküli Mini-Card eltávolítása”, 39. oldal.
- 8 Kövesse az 1. lépés - 4. lépés utasításait (lásd: „Az alaplap eltávolítása”, 57. oldal).

Művelet

- 1 Válassza le a ventilátor kábelét az alaplapi csatlakozóról.
- 2 Egymás után (a hűtőbordán jelölt sorrendben) lazítsa meg az elveszíthetetlen csavarokat, amelyek a hűtőegységet az alaplaphoz rögzítik.
- 3 Emelje le a hűtőegységet az alaplapról.



1	ventilátorkábel	2	elveszíthetetlen csavarok (4 db)
3	hűtőborda	4	ventilátor

28 A hűtőegység visszahelyezése



VIGYÁZAT! A számítógép belsejében végzett munka előtt olvassa el a számítógép mellé kapott biztonsági tájékoztatót, és kövesse az itt található lépéseket: „Előkészületek”, 7. oldal. Miután befejezte a munkát a számítógép belsejében, kövesse a következő fejezet utasításait: „Miután befejezte a munkát a számítógép belsejében”, 9. oldal. További biztonsági útmutatásokat a dell.com/regulatory_compliance címen elérhető Megfelelőségi honlapon találhat.

Művelet

- 1 Törölje le a hővezető pasztát a hűtőegység aljáról, és hordjon fel új pasztát.
- 2 Illessze a hűtőegységen lévő csavarhelyeket az alaplapon található csavarhelyekhez.
- 3 Egymás után (a hűtőbordán jelölt sorrendben) húzza meg az elveszítethetetlen csavarokat, amelyek a hűtőegységet az alaplaphoz rögzítik.
- 4 Csatlakoztassa a ventilátorkábelt az alaplap csatlakozójára.

Teendők utána

- 1 Kövesse a 2. lépés - 5. lépés utasításait (lásd: „Az alaplap visszahelyezése”, 61. oldal).
- 2 Helyezze vissza a vezeték nélküli Mini-Card kártyát.
Lásd: „A vezeték nélküli Mini-Card visszahelyezése”, 41. oldal.
- 3 Helyezze vissza a merevlemez-meghajtót. Lásd: „A merevlemez-meghajtó visszahelyezése”, 37. oldal.
- 4 Helyezze vissza az akkumulátort. Lásd: „Az akkumulátor visszahelyezése”, 33. oldal.
- 5 Helyezze vissza a csuklótámasz szerkezetet.
Lásd: „A csuklótámasz szerkezet visszahelyezése”, 29. oldal.
- 6 Helyezze vissza a billentyűzetet. Lásd: „A billentyűzet visszahelyezése”, 23. oldal.
- 7 Helyezze vissza az optikai meghajtót.
Lásd: „Az optikai meghajtó szerkezet visszahelyezése”, 17. oldal.
- 8 Helyezze vissza a memóriamodul(oka)t.
Lásd: „A memóriamodul(ok) visszahelyezése”, 13. oldal.
- 9 Kövesse a következő fejezetben olvasható utasításokat: „Miután befejezte a munkát a számítógép belsejében”, 9. oldal.

29 A kijelző szerelvény eltávolítása



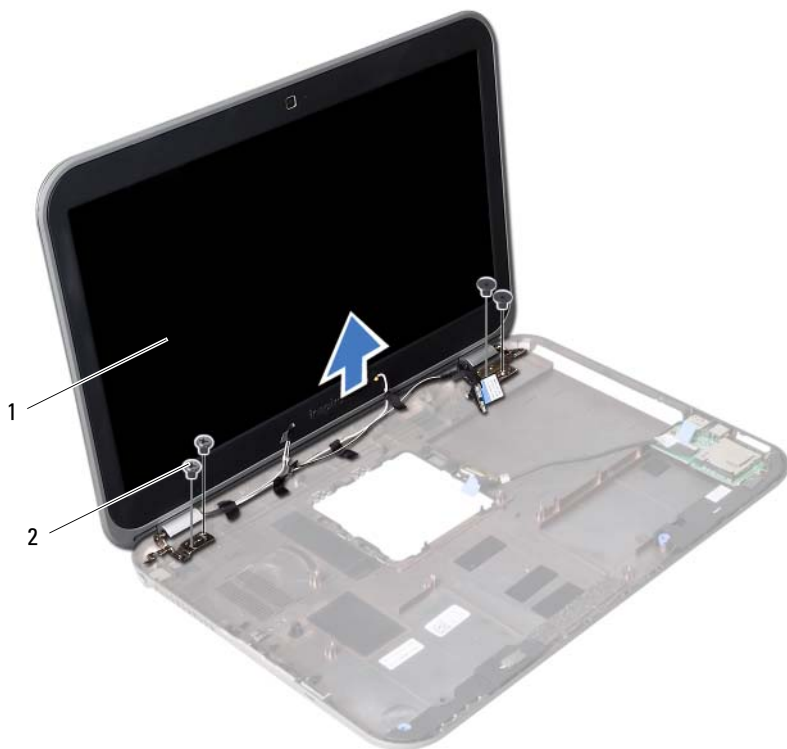
VIGYÁZAT! A számítógép belsejében végzett munka előtt olvassa el a számítógép mellé kapott biztonsági tájékoztatót, és kövesse az itt található lépéseket: „Előkészületek”, 7. oldal. Miután befejezte a munkát a számítógép belsejében, kövesse a következő fejezet utasításait: „Miután befejezte a munkát a számítógép belsejében”, 9. oldal. További biztonsági útmutatásokat a [dell.com/regulatory_compliance](https://www.dell.com/regulatory_compliance) címen elérhető Megfelelőségi honlapon találhat.

Előzetes tennivalók

- 1 Távolítsa el a memóriamodul(oka)t.
Lásd: „A memóriamodul(ok) eltávolítása”, 11. oldal.
- 2 Távolítsa el az optikai meghajtót.
Lásd: „Az optikai meghajtó szerkezet eltávolítása”, 15. oldal.
- 3 Távolítsa el a billentyűzetet. Lásd: „A billentyűzet eltávolítása”, 19. oldal.
- 4 Távolítsa el a csuklótámasz szerkezetet.
Lásd: „A csuklótámasz szerkezet eltávolítása”, 25. oldal.
- 5 Távolítsa el az akkumulátort. Lásd: „Az akkumulátor eltávolítása”, 31. oldal.
- 6 Távolítsa el a merevlemez-meghajtót. Lásd: „A merevlemez-meghajtó eltávolítása”, 35. oldal.
- 7 Távolítsa el a vezeték nélküli Mini-Card kártyát.
Lásd: „A vezeték nélküli Mini-Card eltávolítása”, 39. oldal.
- 8 Távolítsa el az mSATA kártyát. Lásd: „Az mSATA kártya eltávolítása”, 43. oldal.
- 9 Távolítsa el az alaplapot. Lásd: „Az alaplappal eltávolítása”, 57. oldal.

Művelet

- 1 Távolítsa el a csavarokat, amelyek a kijelző szerelvényt a számítógép aljához rögzítik.
- 2 Emelje ki a kijelző szerelvényt a számítógép aljából.



1 kijelző szerelvény

2 csavarok (4 db)

30 A kijelző szerelvény visszahelyezése



VIGYÁZAT! A számítógép belsejében végzett munka előtt olvassa el a számítógép mellé kapott biztonsági tájékoztatót, és kövesse az itt található lépéseket: „Előkészületek”, 7. oldal. Miután befejezte a munkát a számítógép belsejében, kövesse a következő fejezet utasításait: „Miután befejezte a munkát a számítógép belsejében”, 9. oldal. További biztonsági útmutatásokat a dell.com/regulatory_compliance címen elérhető Megfelelőségi honlapon találhat.

Művelet

- 1 A kijelző szerelvényt helyezze a számítógép aljára, és a kijelző szerelvény csavarhelyeit illessze a számítógép alján lévő csavarhelyekhez.
- 2 Helyezze vissza a csavarokat, amelyek a kijelző szerelvényt a számítógép aljához rögzítik.

Teendők utána

- 1 Helyezze vissza az alaplapot. Lásd: „Az alaplap visszahelyezése”, 61. oldal.
- 2 Helyezze vissza az mSATA kártyát. Lásd: „Az mSATA kártya visszahelyezése”, 45. oldal.
- 3 Helyezze vissza a vezeték nélküli Mini-Card kártyát.
Lásd: „A vezeték nélküli Mini-Card visszahelyezése”, 41. oldal.
- 4 Helyezze vissza a merevlemez-meghajtót. Lásd: „A merevlemez-meghajtó visszahelyezése”, 37. oldal.
- 5 Helyezze vissza az akkumulátort. Lásd: „Az akkumulátor visszahelyezése”, 33. oldal.
- 6 Helyezze vissza a csuklótámasz szerkezetet.
Lásd: „A csuklótámasz szerkezet visszahelyezése”, 29. oldal.
- 7 Helyezze vissza a billentyűzetet. Lásd: „A billentyűzet visszahelyezése”, 23. oldal.
- 8 Helyezze vissza az optikai meghajtót.
Lásd: „Az optikai meghajtó szerkezet visszahelyezése”, 17. oldal.
- 9 Helyezze vissza a memóriamodul(oka)t.
Lásd: „A memóriamodul(ok) visszahelyezése”, 13. oldal.
- 10 Kövesse a következő fejezetben olvasható utasításokat: „Miután befejezte a munkát a számítógép belsejében”, 9. oldal.

31 A kijelzőelőlap eltávolítása



VIGYÁZAT! A számítógép belsejében végzett munka előtt olvassa el a számítógép mellé kapott biztonsági tájékoztatót, és kövesse az itt található lépéseket: „Előkészületek”, 7. oldal. Miután befejezte a munkát a számítógép belsejében, kövesse a következő fejezet utasításait: „Miután befejezte a munkát a számítógép belsejében”, 9. oldal. További biztonsági útmutatásokat a [dell.com/regulatory_compliance](https://www.dell.com/regulatory_compliance) címen elérhető Megfelelőségi honlapon találhat.

Előzetes tennivalók

- 1 Távolítsa el a memóriamodul(oka)t.
Lásd: „A memóriamodul(ok) eltávolítása”, 11. oldal.
- 2 Távolítsa el az optikai meghajtót.
Lásd: „Az optikai meghajtó szerkezet eltávolítása”, 15. oldal.
- 3 Távolítsa el a billentyűzetet. Lásd: „A billentyűzet eltávolítása”, 19. oldal.
- 4 Távolítsa el a csuklótámasz szerkezetet.
Lásd: „A csuklótámasz szerkezet eltávolítása”, 25. oldal.
- 5 Távolítsa el az akkumulátort. Lásd: „Az akkumulátor eltávolítása”, 31. oldal.
- 6 Távolítsa el a merevlemez-meghajtót. Lásd: „A merevlemez-meghajtó eltávolítása”, 35. oldal.
- 7 Távolítsa el a vezeték nélküli Mini-Card kártyát.
Lásd: „A vezeték nélküli Mini-Card eltávolítása”, 39. oldal.
- 8 Távolítsa el az mSATA kártyát. Lásd: „Az mSATA kártya eltávolítása”, 43. oldal.
- 9 Távolítsa el az alaplapot. Lásd: „Az alaplappal eltávolítása”, 57. oldal.
- 10 Távolítsa el a kijelző szerelvényt.
Lásd: „A kijelző szerelvény eltávolítása”, 71. oldal.

Művelet

- 1 Ujjbeggyel óvatosan hajlítsa fel a kijelzőelőlap belső széléit.
- 2 Távolítsa el a kijelzőelőlapot a kijelző hátlapjáról.



1 kijelzőelőlap

32 A kijelzőelőlap visszahelyezése



VIGYÁZAT! A számítógép belsejében végzett munka előtt olvassa el a számítógép mellé kapott biztonsági tájékoztatót, és kövesse az itt található lépéseket: „Előkészületek”, 7. oldal. Miután befejezte a munkát a számítógép belsejében, kövesse a következő fejezet utasításait: „Miután befejezte a munkát a számítógép belsejében”, 9. oldal. További biztonsági útmutatásokat a dell.com/regulatory_compliance címen elérhető Megfelelőségi honlapon találhat.

Művelet

Illessze az kijelzőelőlapot a kijelző hátlapjára, és óvatosan pattintsa a helyére.

Teendők utána

- 1 Helyezze vissza a kijelző szerelvényt.
Lásd: „A kijelző szerelvény visszahelyezése”, 73. oldal.
- 2 Helyezze vissza az alaplapot. Lásd: „Az alaplap visszahelyezése”, 61. oldal.
- 3 Helyezze vissza az mSATA kártyát. Lásd: „Az mSATA kártya visszahelyezése”, 45. oldal.
- 4 Helyezze vissza a vezeték nélküli Mini-Card kártyát.
Lásd: „A vezeték nélküli Mini-Card visszahelyezése”, 41. oldal.
- 5 Helyezze vissza a merevlemez-meghajtót. Lásd: „A merevlemez-meghajtó visszahelyezése”, 37. oldal.
- 6 Helyezze vissza az akkumulátort. Lásd: „Az akkumulátor visszahelyezése”, 33. oldal.
- 7 Helyezze vissza a csuklótámasz szerkezetet.
Lásd: „A csuklótámasz szerkezet visszahelyezése”, 29. oldal.
- 8 Helyezze vissza a billentyűzetet. Lásd: „A billentyűzet visszahelyezése”, 23. oldal.
- 9 Helyezze vissza az optikai meghajtót.
Lásd: „Az optikai meghajtó szerkezet visszahelyezése”, 17. oldal.
- 10 Helyezze vissza a memóriamodul(oka)t.
Lásd: „A memóriamodul(ok) visszahelyezése”, 13. oldal.
- 11 Kövesse a következő fejezetben olvasható utasításokat: „Miután befejezte a munkát a számítógép belsejében”, 9. oldal.

33 A kijelző csuklópántjainak eltávolítása



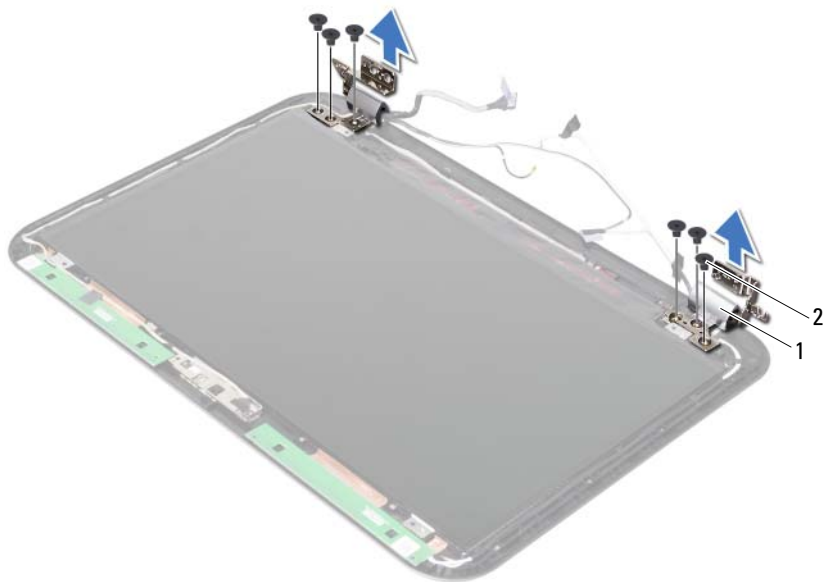
VIGYÁZAT! A számítógép belsejében végzett munka előtt olvassa el a számítógép mellé kapott biztonsági tájékoztatót, és kövesse az itt található lépéseket: „Előkészületek”, 7. oldal. Miután befejezte a munkát a számítógép belsejében, kövesse a következő fejezet utasításait: „Miután befejezte a munkát a számítógép belsejében”, 9. oldal. További biztonsági útmutatásokat a [dell.com/regulatory_compliance](https://www.dell.com/regulatory_compliance) címen elérhető Megfelelőségi honlapon találhat.

Előzetes tennivalók

- 1 Távolítsa el a memóriamodul(oka)t.
Lásd: „A memóriamodul(ok) eltávolítása”, 11. oldal.
- 2 Távolítsa el az optikai meghajtót.
Lásd: „Az optikai meghajtó szerkezet eltávolítása”, 15. oldal.
- 3 Távolítsa el a billentyűzetet. Lásd: „A billentyűzet eltávolítása”, 19. oldal.
- 4 Távolítsa el a csuklótámasz szerkezetet.
Lásd: „A csuklótámasz szerkezet eltávolítása”, 25. oldal.
- 5 Távolítsa el az akkumulátort. Lásd: „Az akkumulátor eltávolítása”, 31. oldal.
- 6 Távolítsa el a merevlemez-meghajtót. Lásd: „A merevlemez-meghajtó eltávolítása”, 35. oldal.
- 7 Távolítsa el a vezeték nélküli Mini-Card kártyát.
Lásd: „A vezeték nélküli Mini-Card eltávolítása”, 39. oldal.
- 8 Távolítsa el az mSATA kártyát. Lásd: „Az mSATA kártya eltávolítása”, 43. oldal.
- 9 Távolítsa el az alaplapot. Lásd: „Az alaplapp eltávolítása”, 57. oldal.
- 10 Távolítsa el a kijelző szerelvényt.
Lásd: „A kijelző szerelvény eltávolítása”, 71. oldal.
- 11 Távolítsa el a kijelzőelőlapot. Lásd: „Miután befejezte a munkát a számítógép belsejében”, 9. oldal.

Művelet

- 1 Távolítsa el a csavarokat, amelyek a kijelző csuklópántjait a kijelzőpanelhez rögzítik.
- 2 Emelje le a kijelző csuklópántjait a kijelző hátlapjáról.



1 a kijelző csuklópántjai (2 db)

2 csavarok (6 db)

34 A kijelző csuklópántjainak visszahelyezése



VIGYÁZAT! A számítógép belsejében végzett munka előtt olvassa el a számítógép mellé kapott biztonsági tájékoztatót, és kövesse az itt található lépéseket: „Előkészületek”, 7. oldal. Miután befejezte a munkát a számítógép belsejében, kövesse a következő fejezet utasításait: „Miután befejezte a munkát a számítógép belsejében”, 9. oldal. További biztonsági útmutatásokat a dell.com/regulatory_compliance címen elérhető Megfelelőségi honlapon találhat.

Művelet

- 1 Illlessze a kijelző csuklópántjain lévő csavarhelyeket a kijelző hátlapján lévő csavarhelyekhez.
- 2 Helyezze vissza a csavarokat, amelyek a kijelző csuklópántjait a kijelző hátlapjához rögzítik.

Teendők utána

- 1 Helyezze vissza a kijelzőelőlapot. Lásd: „A kijelzőelőlap visszahelyezése”, 77. oldal.
- 2 Helyezze vissza a kijelző szerelvényt.
Lásd: „A kijelző szerelvény visszahelyezése”, 73. oldal.
- 3 Helyezze vissza az alaplapot. Lásd: „Az alaplapp visszahelyezése”, 61. oldal.
- 4 Helyezze vissza az mSATA kártyát. Lásd: „Az mSATA kártya visszahelyezése”, 45. oldal.
- 5 Helyezze vissza a vezeték nélküli Mini-Card kártyát.
Lásd: „A vezeték nélküli Mini-Card visszahelyezése”, 41. oldal.
- 6 Helyezze vissza a merevlemez-meghajtót. Lásd: „A merevlemez-meghajtó visszahelyezése”, 37. oldal.
- 7 Helyezze vissza az akkumulátort. Lásd: „Az akkumulátor visszahelyezése”, 33. oldal.
- 8 Helyezze vissza a csuklótámasz szerkezetet.
Lásd: „A csuklótámasz szerkezet visszahelyezése”, 29. oldal.
- 9 Helyezze vissza a billentyűzetet. Lásd: „A billentyűzet visszahelyezése”, 23. oldal.
- 10 Helyezze vissza az optikai meghajtót.
Lásd: „Az optikai meghajtó szerkezet visszahelyezése”, 17. oldal.
- 11 Helyezze vissza a memóriamodul(oka)t.
Lásd: „A memóriamodul(ok) visszahelyezése”, 13. oldal.
- 12 Kövesse a következő fejezetben olvasható utasításokat: „Miután befejezte a munkát a számítógép belsejében”, 9. oldal.

35 A kijelzőpanel eltávolítása



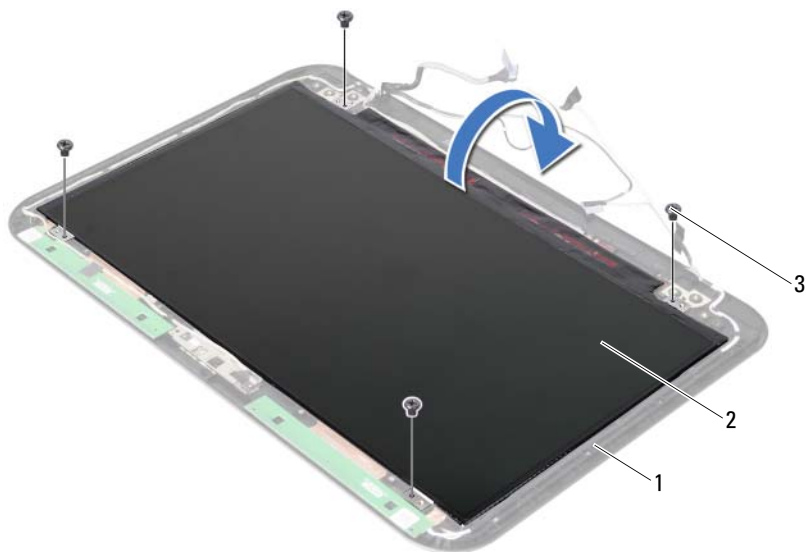
VIGYÁZAT! A számítógép belsejében végzett munka előtt olvassa el a számítógép mellé kapott biztonsági tájékoztatót, és kövesse az itt található lépéseket: „Előkészületek”, 7. oldal. Miután befejezte a munkát a számítógép belsejében, kövesse a következő fejezet utasításait: „Miután befejezte a munkát a számítógép belsejében”, 9. oldal. További biztonsági útmutatásokat a dell.com/regulatory_compliance címen elérhető Megfelelőségi honlapon találhat.

Előzetes tennivalók

- 1 Távolítsa el a memóriamodul(oka)t.
Lásd: „A memóriamodul(ok) eltávolítása”, 11. oldal.
- 2 Távolítsa el az optikai meghajtót.
Lásd: „Az optikai meghajtó szerkezet eltávolítása”, 15. oldal.
- 3 Távolítsa el a billentyűzetet. Lásd: „A billentyűzet eltávolítása”, 19. oldal.
- 4 Távolítsa el a csuklótámasz szerkezetet.
Lásd: „A csuklótámasz szerkezet eltávolítása”, 25. oldal.
- 5 Távolítsa el az akkumulátort. Lásd: „Az akkumulátor eltávolítása”, 31. oldal.
- 6 Távolítsa el a merevlemez-meghajtót. Lásd: „A merevlemez-meghajtó eltávolítása”, 35. oldal.
- 7 Távolítsa el a vezeték nélküli Mini-Card kártyát.
Lásd: „A vezeték nélküli Mini-Card eltávolítása”, 39. oldal.
- 8 Távolítsa el az mSATA kártyát. Lásd: „Az mSATA kártya eltávolítása”, 43. oldal.
- 9 Távolítsa el az alaplapot. Lásd: „Az alaplapp eltávolítása”, 57. oldal.
- 10 Távolítsa el a kijelző szerelvényt.
Lásd: „A kijelző szerelvény eltávolítása”, 71. oldal.
- 11 Távolítsa el a kijelzőelölapot. Lásd: „A kijelzőelölapp eltávolítása”, 75. oldal.
- 12 Távolítsa el a kijelző csuklópántjait.
Lásd: „A kijelző csuklópántjainak eltávolítása”, 79. oldal.

Művelet

- 1 Távolítsa el a csavarokat, amelyek a kijelzőpanelt a kijelző hátlapra rögzítik.
- 2 Óvatosan emelje fel és fordítsa meg a kijelzőpanelt.



1 kijelzőhátlap

2 kijelzőpanel

3 csavarok (4 db)

- 3 Fejtse le a ragasztószalagot, amely a kijelzőkábelt rögzíti.
- 4 Csatlakoztassa le az kijelző kábelét a kijelzőpanelen lévő csatlakozójáról.



1 kijelzőkábel

2 ragasztószalag

36 A kijelzőpanel visszahelyezése



VIGYÁZAT! A számítógép belsejében végzett munka előtt olvassa el a számítógép mellé kapott biztonsági tájékoztatót, és kövesse az itt található lépéseket: „Előkészületek”, 7. oldal. Miután befejezte a munkát a számítógép belsejében, kövesse a következő fejezet utasításait: „Miután befejezte a munkát a számítógép belsejében”, 9. oldal. További biztonsági útmutatásokat a dell.com/regulatory_compliance címen elérhető Megfelelőségi honlapon találhat.

Művelet

- 1 Csatlakoztassa a kijelzőkábel a kijelzőpanel csatlakozójához.
- 2 A ragasztószalagot ragassza a kijelzőkábelre.
- 3 A kijelzőpanelt óvatosan helyezze a kijelző hátlapjára.
- 4 Illessze a kijelzőpanel csavarhelyeit a kijelző hátlapján lévő csavarhelyekhez.
- 5 Helyezze vissza a csavarokat, amelyek a kijelzőpanelt a kijelző hátlapra rögzítik.

Teendők utána

- 1 Helyezze vissza a kijelző csuklópántjait. Lásd: „A kijelző csuklópántjainak visszahelyezése”, 81. oldal.
- 2 Helyezze vissza a kijelzőelőlapot. Lásd: „A kijelzőelőlap visszahelyezése”, 77. oldal.
- 3 Helyezze vissza a kijelző szerelvényt.
Lásd: „A kijelző szerelvény visszahelyezése”, 73. oldal.
- 4 Helyezze vissza az alaplapot. Lásd: „Az alaplap visszahelyezése”, 61. oldal.
- 5 Helyezze vissza az mSATA kártyát. Lásd: „Az mSATA kártya visszahelyezése”, 45. oldal.
- 6 Helyezze vissza a vezeték nélküli Mini-Card kártyát.
Lásd: „A vezeték nélküli Mini-Card visszahelyezése”, 41. oldal.
- 7 Helyezze vissza a merevlemez-meghajtót. Lásd: „A merevlemez-meghajtó visszahelyezése”, 37. oldal.
- 8 Helyezze vissza az akkumulátort. Lásd: „Az akkumulátor visszahelyezése”, 33. oldal.
- 9 Helyezze vissza a csuklótámasz szerkezetet.
Lásd: „A csuklótámasz szerkezet visszahelyezése”, 29. oldal.
- 10 Helyezze vissza a billentyűzetet. Lásd: „A billentyűzet visszahelyezése”, 23. oldal.
- 11 Helyezze vissza az optikai meghajtót.
Lásd: „Az optikai meghajtó szerkezet visszahelyezése”, 17. oldal.
- 12 Helyezze vissza a memóriamodul(oka)t.
Lásd: „A memóriamodul(ok) visszahelyezése”, 13. oldal.
- 13 Kövesse a következő fejezetben olvasható utasításokat: „Miután befejezte a munkát a számítógép belsejében”, 9. oldal.

37 A kameramodul eltávolítása



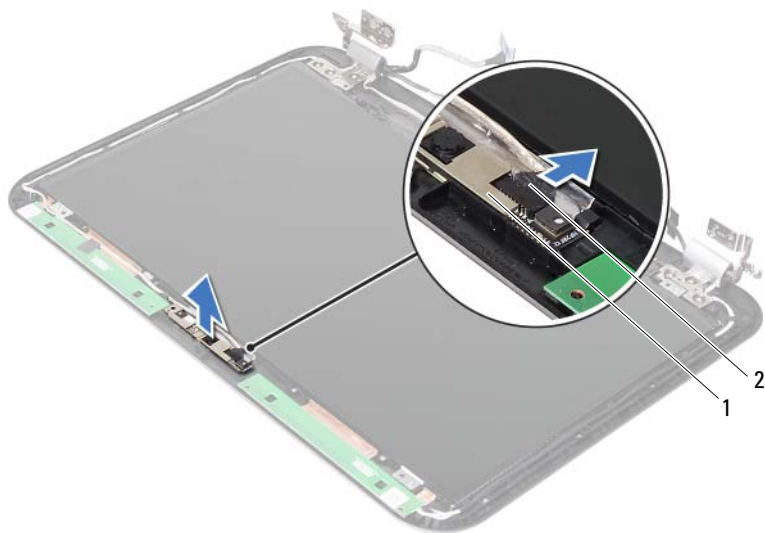
VIGYÁZAT! A számítógép belsejében végzett munka előtt olvassa el a számítógép mellé kapott biztonsági tájékoztatót, és kövesse az itt található lépéseket: „Előkészületek”, 7. oldal. Miután befejezte a munkát a számítógép belsejében, kövesse a következő fejezet utasításait: „Miután befejezte a munkát a számítógép belsejében”, 9. oldal. További biztonsági útmutatásokat a dell.com/regulatory_compliance címen elérhető Megfelelőségi honlapon találhat.

Előzetes tennivalók

- 1 Távolítsa el a memóriamodul(oka)t.
Lásd: „A memóriamodul(ok) eltávolítása”, 11. oldal.
- 2 Távolítsa el az optikai meghajtót.
Lásd: „Az optikai meghajtó szerkezet eltávolítása”, 15. oldal.
- 3 Távolítsa el a billentyűzetet. Lásd: „A billentyűzet eltávolítása”, 19. oldal.
- 4 Távolítsa el a csuklótámasz szerkezetet.
Lásd: „A csuklótámasz szerkezet eltávolítása”, 25. oldal.
- 5 Távolítsa el az akkumulátort. Lásd: „Az akkumulátor eltávolítása”, 31. oldal.
- 6 Távolítsa el a merevlemez-meghajtót. Lásd: „A merevlemez-meghajtó eltávolítása”, 35. oldal.
- 7 Távolítsa el a vezeték nélküli Mini-Card kártyát.
Lásd: „A vezeték nélküli Mini-Card eltávolítása”, 39. oldal.
- 8 Távolítsa el az alaplapot. Lásd: „Az alaplappal eltávolítása”, 57. oldal.
- 9 Távolítsa el a kijelző szerelvényt.
Lásd: „A kijelző szerelvény eltávolítása”, 71. oldal.
- 10 Távolítsa el a kijelzőelölappot. Lásd: „A kijelzőelölapp eltávolítása”, 75. oldal.

Művelet

- 1 Csatlakoztassa le a kamerakábelt a kameramodul csatlakozójáról.
- 2 Emelje ki a kameramodult a kijelző hátsó burkolatából.



1 kameramodul

2 kamerakábel

38 A kameramodul visszahelyezése



VIGYÁZAT! A számítógép belsejében végzett munka előtt olvassa el a számítógép mellé kapott biztonsági tájékoztatót, és kövesse az itt található lépéseket: „Előkészületek”, 7. oldal. Miután befejezte a munkát a számítógép belsejében, kövesse a következő fejezet utasításait: „Miután befejezte a munkát a számítógép belsejében”, 9. oldal. További biztonsági útmutatásokat a [dell.com/regulatory_compliance](https://www.dell.com/regulatory_compliance) címen elérhető Megfelelőségi honlapon találhat.

Művelet

- 1 A kameramodult illessze a kijelző hátsó burkolatába.
- 2 Csatlakoztassa a kamera kábelét a kameramodul csatlakozójához.

Teendők utána

- 1 Helyezze vissza a kijelzőelőlapot. Lásd: „A kijelzőelőlap visszahelyezése”, 77. oldal.
- 2 Helyezze vissza a kijelző szerelvényt.
Lásd: „A kijelző szerelvény visszahelyezése”, 73. oldal.
- 3 Helyezze vissza az alaplapot. Lásd: „Az alaplap visszahelyezése”, 61. oldal.
- 4 Helyezze vissza a vezeték nélküli Mini-Card kártyát.
Lásd: „A vezeték nélküli Mini-Card visszahelyezése”, 41. oldal.
- 5 Helyezze vissza a merevlemez-meghajtót. Lásd: „A merevlemez-meghajtó visszahelyezése”, 37. oldal.
- 6 Helyezze vissza az akkumulátort. Lásd: „Az akkumulátor visszahelyezése”, 33. oldal.
- 7 Helyezze vissza a csuklótámasz szerkezetet.
Lásd: „A csuklótámasz szerkezet visszahelyezése”, 29. oldal.
- 8 Helyezze vissza a billentyűzetet. Lásd: „A billentyűzet visszahelyezése”, 23. oldal.
- 9 Helyezze vissza az optikai meghajtót.
Lásd: „Az optikai meghajtó szerkezet visszahelyezése”, 17. oldal.
- 10 Helyezze vissza a memóriamodul(oka)t.
Lásd: „A memóriamodul(ok) visszahelyezése”, 13. oldal.
- 11 Kövesse a következő fejezetben olvasható utasításokat: „Miután befejezte a munkát a számítógép belsejében”, 9. oldal.

39 A BIOS frissítése

A BIOS-t akkor kell frissíteni, ha frissítések állnak rendelkezésre, vagy cseréli az alaplapot. A BIOS frissítése:

- 1 Kapcsolja be a számítógépet.
- 2 Látogasson el a **support.dell.com/support/downloads** webhelyre.
- 3 Keresse meg a számítógéphez tartozó BIOS-frissítő fájlt:



MEGJEGYZÉS: A számítógép szervizcímkejét a számítógép hátulján lévő matricán találhatja. További információt a számítógéphez mellékelt *Gyorsindítási útmutató* ban talál.

Ha megvan a számítógép szervizcímkeje vagy expressz szervizkódja:

- a Vigye be a számítógép szervizcímkejét, illetve expressz szervizkódját a **Service Tag or Express Service Code** (SzerVICÍmke illetve Express szervizkód) mezőbe.
- b Kattintson a **Submit** (Elküldés) elemre, és folytassa itt: 4. lépés.

Ha nincs meg a számítógép szervizcímkeje vagy expressz szervizkódja:

- a Válasszon az alábbi opciók közül:
 - **Automatically detect my Service Tag for me (SzerVICÍmKém automatikus megkeresése)**
 - **Choose from My Products and Services List (Válasszon a Termékeim és szolgáltatásaim listáról)**
 - **Choose from a list of all Dell products (Válasszon valamennyi Dell termék listájáról)**
 - b Kattintson a **Continue** (Tovább) gombra, és kövesse a képernyőn megjelenő utasításokat.
- 4 A képernyőn megjelenik az eredmények listája. Kattintson a **BIOS** lehetőségre.
 - 5 A legfrissebb BIOS-fájl letöltéséhez kattintson a **Download file** (Fájl letöltése) elemre.
 - 6 A lenti **Please select your download method** (Kérem, válasszon letöltési módszert) ablakban kattintson a **For Single File Download via Browser** (Egy fájl letöltése a böngészővel) lehetőségre, majd kattintson a **Download Now** (Letöltés most) lehetőségre. Megjelenik a **File Download** (Fájl letöltése) ablak.
 - 7 A **Save As** (Mentés másként) ablakban válassza ki a megfelelő helyet a számítógépén a fájl letöltéséhez.
 - 8 Ha megjelenik a **Download Complete** (Letöltés befejeződött) ablak, kattintson a **Close** (Bezárás) opcióra.
 - 9 Lépjen ahhoz a mappához, ahova letöltötte a BIOS frissítőfájlt.
 - 10 Kattintson duplán a BIOS frissítőfájl ikonjára, és kövesse a képernyőn megjelenő utasításokat.

