


Inspiron 14 7000 Series


دليل الخدمة




طراز الكمبيوتر: Inspiron 7447
النموذج الرقائي: P55G
البيع الرقائي: P55G001

الملاحظات والتنبيهات والتحذيرات

 ملاحظة: تشير كلمة "ملاحظة" إلى المعلومات المهمة التي تساعدك على تحقيق أقصى استفادة من الكمبيوتر.

 تنبيه: تشير كلمة "تنبيه" إما إلى احتمال حدوث تلف بالاصحرة أو فقدان للبيانات، كما تملك بكيفية تجنب المشكلة.

 تحذير: تشير كلمة "تحذير" إلى احتمال حدوث ضرر بالملكات أو التعرض لإصابة جسدية أو الوفاة.

حقوق الطبع والنشر © لعام 2014 لشركة Dell Inc. جميع الحقوق محفوظة. هذا المنتج محمي بموجب حقوق الطبع والنشر وحقوق الملكية الفكرية الأمريكية والدولية . Dell™ وشعار Dell علامتان تجاريتان لشركة Dell Inc. في الولايات المتحدة و/أو نطاقات الاختصاص الأخرى. وكل العلامات والأسماء التجارية الأخرى الواردة هنا قد تكون علامات تجارية تخص الشركات ذات الصلة المملوكة لها.

07 - 2014

Rev. A00

جدول المحتويات

9	قبل العمل داخل الكمبيوتر.....
9	قبل البدء
9	إرشادات النظام.....
11	الادوات الموصى باستخدامها.....
12	بعد العمل داخل الكمبيوتر.....
13	إخراج البطارية.....
13	الإجراء.....
14	إعادة وضع البطارية.....
14	الإجراء.....
16	إزالة غطاء القاعدة.....
16	المطلبات الانسائية.....
16	الإجراء.....
17	إعادة وضع غطاء القاعدة.....
17	الإجراء.....
17	المطلبات التالية.....
18	إزالة محرك الاقراص الضوئية.....
18	المطلبات الانسائية.....
18	الإجراء.....
20	إعادة تركيب محرك الاقراص الضوئية.....
20	الإجراء.....
20	المطلبات التالية.....

21إزالة وحدة (وحدات) الذاكرة

21المطلبات الانسانية.

21الاجراء.

22إعادة تركيب وحدة (وحدات) الذاكرة.

22الاجراء.

23المطلبات التالية.

24إزالة محرك الاقراص الثابتة.

24المطلبات الانسانية.

24الاجراء.

27إعادة وضع محرك الاقراص الثابتة.

27الاجراء.

27المطلبات التالية.

28إزالة لوحة المفاتيح.

28المطلبات الانسانية.

28الاجراء.

31إعادة وضع لوحة المفاتيح.

31الاجراء.

31المطلبات التالية.

31طى كبلات لوحة المفاتيح.

35إزالة البطاقة اللاسلكية.

35المطلبات الانسانية.

35الاجراء.

37إعادة تركيب البطاقة اللاسلكية.

37الاجراء.

37المطلبات التالية.

38.....إزالة مسند راحة اليد.....

38المطلبات الانسانية.....

38.....الاجراء.....

43.....إعادة وضع مسند راحة اليد.....

43الاجراء.....

43المطلبات التالية.....

44قم بإزالة البطارية الخلوية المصغرة.....

44المطلبات الانسانية.....

44.....الاجراء.....

46إعادة تركيب البطارية الخلوية المصغرة.....

46.....الاجراء.....

46المطلبات التالية.....

47إزالة لوحة I/O (الإدخال/الإخراج).....

47المطلبات الانسانية.....

47الاجراء.....

49إعادة وضع لوحة الإدخال/الإخراج (I/O).....

49الاجراء.....

49المطلبات التالية.....

50إزالة المروحة.....

50المطلبات الانسانية.....

50.....الاجراء.....

52إعادة وضع المروحة.....

52الاجراء.....

52المطلبات التالية.....

53.....إزالة لوحة النظام.....

53.....المطلبات الانسانية.....

53.....الاجراء.....

57.....إعادة تركيب لوحة النظام.....

57.....الاجراء.....

57.....المطلبات التالية.....

57.....إدخال رمز الخدمة في BIOS.....

58.....إزالة وحدة امتصاص الحرارة.....

58.....المطلبات الانسانية.....

58.....الاجراء.....

60.....إعادة وضع المشتت الحراري.....

60.....الاجراء.....

60.....المطلبات التالية.....

61.....إزالة منفذ محاق التيار.....

61.....المطلبات الانسانية.....

61.....الاجراء.....

63.....إعادة وضع منفذ محاق التيار.....

63.....الاجراء.....

63.....المطلبات التالية.....

64.....إزالة مجموعة الشاشة.....

64.....المطلبات الانسانية.....

64.....الاجراء.....

67.....إعادة وضع مجموعة الشاشة.....

67.....الاجراء.....

67.....المطلبات التالية.....

68إزالة إطار الشاشة

68المطلبات الانسائية.

68الاجراء.

70إعادة وضع إطار الشاشة

70الاجراء.

70المطلبات التالية.

71إزالة لوحة الشاشة

71المطلبات الانسائية.

72الاجراء.

75إعادة وضع لوحة الشاشة

75الاجراء.

75المطلبات التالية.

76إزالة مفصلة الشاشة ومجموعة الحامل.

76المطلبات الانسائية.

76الاجراء.

78إعادة وضع مفصلة الشاشة ومجموعة الحامل.

78الاجراء.

78المطلبات التالية.

79إزالة الكاميرا

79المطلبات الانسائية.

79الاجراء.

81إعادة وضع الكاميرا

81الاجراء.

81المطلبات التالية.

82.....إزالة مكبر الصوت

82 المتطلبات الانسابية.

82.....الاجراء.

84.....إعادة وضع مكبرات الصوت

84.....الاجراء.

84.....المتطلبات التالية.

85.....تحديث نظام الإدخال والإخراج الانسابي (BIOS)

86.....الحصول على التعليمات والاتصال بشركة Dell

86 مصادر المساعدة الذاتية.

86.....الاتصال بشركة Dell

قبل العمل داخل الكمبيوتر

تنبيه: لتجنب إتلاف المكونات والبطاقات، تعامل معها من الحواف وتجنب لمس المسامير واللامسات.



ملاحظة: قد تختلف الصور الموجودة في هذا المستند عن الكمبيوتر وذلك حسب التكوين الذي طلبته.



قبل البدء

1 احفظ جميع الملفات المفتوحة وأغلقها وقم بإلغاء جميع التطبيقات المفتوحة.

2 قم بإيقاف تشغيل الكمبيوتر.

– Windows 8.1: في شاشة **Start** (بدا)، انقر أو اضغط على رمز التيار **Shut down** (إيقاف التشغيل).

– Windows 7: انقر أو اضغط على **Start** (بدا) **Shut down** (إيقاف التشغيل).

ملاحظة: إذا كنت تستخدم نظام تشغيل آخر، فانظر مستندات نظام التشغيل لديك لمعرفة تعليمات إيقاف التشغيل.



3 قم بفصل الكمبيوتر وكافة الاجهزة المتصلة به من مأخذ التيار الكهربائي الخاصة بهم.

4 افصل كل الكابلات مثل كابلات الهاتف وكابلات الشبكة وما إلى ذلك من جهاز الكمبيوتر.

5 افصل كل الاجهزة والملحقات الطرفية المتصلة، مثل لوحات المفاتيح والماوس والشاشات وما إلى ذلك من جهاز الكمبيوتر.

6 قم بإزالة أي بطاقة وسائط وأي أقراص ضوئية من الكمبيوتر، إن وجدت.

إرشادات النظام

استعن بتوجيهات السلامة التالية لمساعدتك على حماية الكمبيوتر من أي تلف محتمل، وللمساعدة كذلك على ضمان سلامتك الشخصية.

تحذير: قبل العمل داخل الكمبيوتر، اقرأ معلومات الأمان المرفقة التي تم وضعها مع الكمبيوتر. للتعرف على المعلومات الإضافية الخاصة بأفضل ممارسات الأمان، راجع الصفح الرئيسية الخاصة بـ "التوافق التنظيمي" من خلال dell.com/regulatory_compliance.



تحذير: افصل كل مصادر التيار قبل فتح غطاء الكمبيوتر أو اللوحات. بعد الانتهاء من العمل داخل الكمبيوتر، أعد تركيب كل الاغطية واللوحات والمسامير قبل توصيل مصدر التيار.



تنبيه: لتجنب إتلاف جهاز الكمبيوتر، تأكد من أن سطح العمل مستويًا ونظيفًا.



تنبيه: لتجنب إتلاف المكونات والبطاقات، تعامل معها من الحواف وتجنب لمس المسامير واللامسات.



تنبيه: يُسمح لفتي خدمة معتمد بإزالة غطاء الكمبيوتر والوصول إلى أي من المكونات الموجودة داخل الكمبيوتر. راجع تعليمات السلامة للحصول على المعلومات الكاملة حول احتياطات السلامة والعمل داخل الكمبيوتر والحماية من التفريغ الإلكتروني ساكني.



تنبيه: قبل لمس أي شيء داخل الكمبيوتر، قم بتأريض نفسك بواسطة لمس سطح معدني غير مطلي، مثل السطح المعدني الموجود في الجزء الخلفي من الكمبيوتر. أثناء العمل، المس سطح معدني غير مطلي بشكل دوري لتفريغ الكهرباء الساكنة والتي قد تتلف المكونات الداخلية للكمبيوتر.



تنبية: عند فصل كبل، اسحب الموصل الخاص به أو لسان السحب، وليس الكبل نفسه. بعض الكبلات تشتمل على موصلات مع السنّة قفل أو مسامير لإتمام يجب فكها قبل فصل الكبل. عند فصل الكبلات، حافظ على محاذاها بالتساوي لتجنب نفي أي مسامير موصلات. عند توصيل الكبلات، تأكد من أن المنافذ والموصلات تم توجيهها ومحاذاها بشكل صحيح.



تنبية: لفصل كبل الشبكة، قم أولاً بفصل الكبل عن الكمبيوتر، ثم افصله عن الجهاز المتصل بالشبكة.



تنبية: اضغط على أي بطاقات مُركبة وأخرجهما من قارئ بطاقات الوسائط.



الادوات الموصى باستخدامها

قد تحتاج الإجراءات الواردة في هذا المستند إلى وجود الأدوات التالية:

- مفك فيليبس
- محطاط بلاستيكي

بعد العمل داخل الكمبيوتر

تنبيه: قد يؤدي ترك المسامير المتناثرة أو المفكوك داخل الكمبيوتر إلى إلحاق الضرر بالكمبيوتر بشدة.



- 1 أعد تركيب جميع المسامير اللولبية وتأكد من عدم وجود مسامير لولبية مفكوكه بداخل الكمبيوتر.
- 2 تم بتوصيل أية أجهزة خارجية أو أجهزة طرفية وكبلات تمّت بإزالتها قبل العمل في الكمبيوتر الخاص بك.
- 3 أعد وضع أي بطاقات وسائط وأقراص وأي أجزاء أخرى تمّت بإزالتها قبل العمل في الكمبيوتر لديك.
- 4 صل الكمبيوتر وجميع الأجهزة المتصلة بالمنافذ الكهربائية الخاصة بها.
- 5 تم بتشغيل الكمبيوتر.

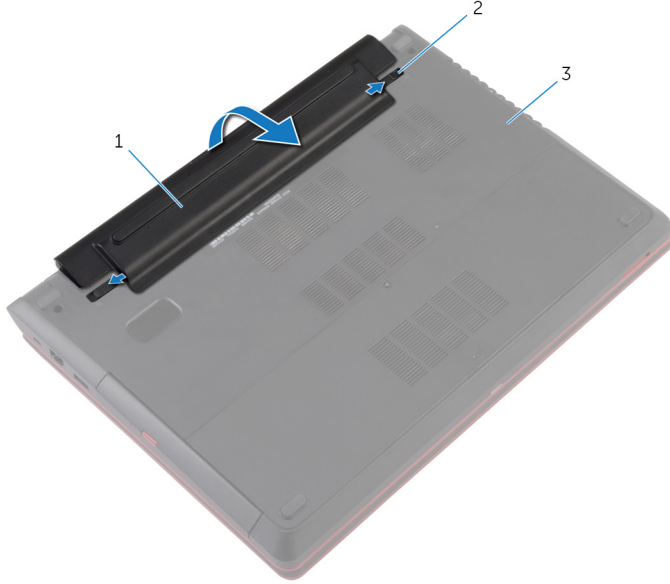
إخراج البطارية

تحذير: قبل العمل داخل الكمبيوتر، اقرأ معلومات الأمان التي تم إرفاقها مع الكمبيوتر، واتبع الخطوات الواردة في **قبل العمل داخل الكمبيوتر**. بعد العمل داخل الكمبيوتر، اتبع التعليمات الواردة في **بعد العمل داخل الكمبيوتر**. للتعرف على المعلومات الإضافية الخاصة بأفضل ممارسات الأمان، راجع الصفحة الرئيسية الخاصة بالتوافق التنظفي من خلال dell.com/regulatory_compliance.



الإجراء

- 1 أغلق الشاشة واقب الكمبيوتر رأسًا على عقب.
- 2 قم بإزاحة مزاليج تحرير البطارية إلى وضع الغاء التقل.
- 3 باستخدام أطراف أصابعك، ارفع البطارية بزاوية و قم بإزالة البطارية من قاعدة الكمبيوتر.



- 1 البطارية
- 2 مزاليج تحرير البطارية (2)
- 3 قاعدة الكمبيوتر

- 4 اقلب الكمبيوتر وافتح الشاشة، واضغط على زر التشغيل لمدة خمس ثواني لتأريض لوحة النظام.

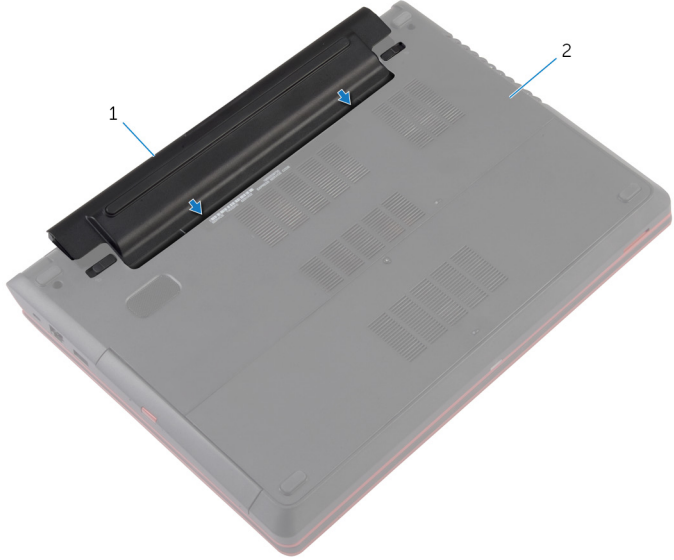
إعادة وضع البطارية

تحذير: قبل العمل داخل الكمبيوتر، اقرأ معلومات الأمان التي تم إرفاقها مع الكمبيوتر، واتبع الخطوات الواردة في [قبل العمل داخل الكمبيوتر](#). بعد العمل داخل الكمبيوتر، اتبع التعليمات الواردة في [بعد العمل داخل الكمبيوتر](#). للتعرف على المعلومات الإضافية الخاصة بأفضل ممارسات الأمان، راجع الصفحة الرئيسية الخاصة بالتوافق التنظي من خلال [.dell.com/regulatory_compliance](https://www.dell.com/regulatory_compliance).



الإجراء

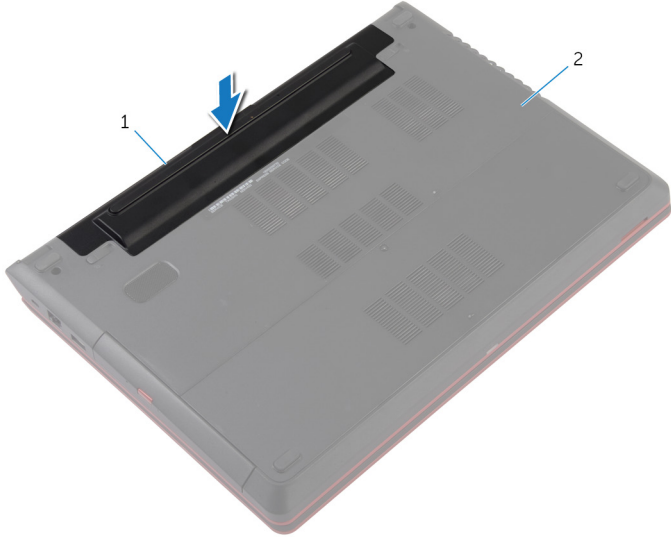
1 أدخل البطارية بزاوية في علبة البطارية، وقم بمحاذاة الألسنة الموجودة على البطارية مع الفتحات الموجودة في علبة البطارية.



2 قاعدة الكمبيوتر

1 البطارية

2 حرك البطارية لانسفل حتى تستقر في مكانها.



2 قاعدة الكمبيوتر

1 البطارية

3 اقلب الكمبيوتر رأساً على عقب وافتح الشاشة إلى أقصى قدر ممكن.

إزالة غطاء القاعدة

تحذير: قبل العمل داخل الكمبيوتر، اقرأ معلومات الأمان التي تم إرفاقها مع الكمبيوتر، واتبع الخطوات الواردة في **قبل العمل داخل الكمبيوتر**. بعد العمل داخل الكمبيوتر، اتبع التعليمات الواردة في **بعد العمل داخل الكمبيوتر**. للتعرف على المعلومات الإضافية الخاصة بأفضل ممارسات الأمان، راجع الصفحة الرئيسية الخاصة بالتوافق التنظي من خلال dell.com/regulatory_compliance.

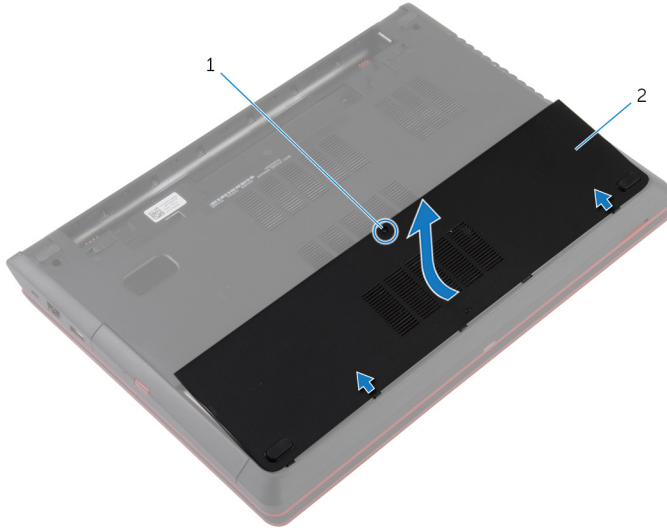


المتطلبات الأساسية

قم بإزالة البطارية.

الإجراء

- 1 قم بفك المسامير المثبتة لغطاء القاعدة في قاعدة الكمبيوتر.
- 2 قم بفك غطاء القاعدة ورفعها من قاعدة الكمبيوتر.



2 غطاء القاعدة

1 مسامير تثبيت

إعادة وضع غطاء القاعدة

تحذير: قبل العمل داخل الكمبيوتر، اقرأ معلومات الأمان التي تم إرفاقها مع الكمبيوتر، واتبع الخطوات الواردة في [قبل العمل داخل الكمبيوتر](#). بعد العمل داخل الكمبيوتر، اتبع التعليمات الواردة في [بعد العمل داخل الكمبيوتر](#). للتعرف على المعلومات الإضافية الخاصة بأفضل ممارسات الأمان، راجع الصفحة الرئيسية الخاصة بالتوافق التنظي من خلال [.dell.com/regulatory_compliance](https://www.dell.com/regulatory_compliance).



الإجراء

- 1 قم بتحريك الاليسنة الموجودة على غطاء القاعدة إلى داخل الفتحات الموجودة في قاعدة الكمبيوتر وأدخل غطاء القاعدة في مكانه.
- 2 اربط المسامير المثبتة لغطاء القاعدة في قاعدة الكمبيوتر.

المتطلبات التالية

أعد وضع [البطارية](#).

إزالة محرك الأقراص الضوئية

تحذير: قبل العمل داخل الكمبيوتر، اقرأ معلومات الأمان التي تم إرفاقها مع الكمبيوتر، واتبع الخطوات الواردة في [قبل العمل داخل الكمبيوتر](#). بعد العمل داخل الكمبيوتر، اتبع التعليمات الواردة في [بعد العمل داخل الكمبيوتر](#). للتعرف على المعلومات الإضافية الخاصة بأفضل ممارسات الأمان، راجع الصفحة الرئيسية الخاصة بالتوافق التنظي من خلال dell.com/regulatory_compliance.



المتطلبات الأساسية

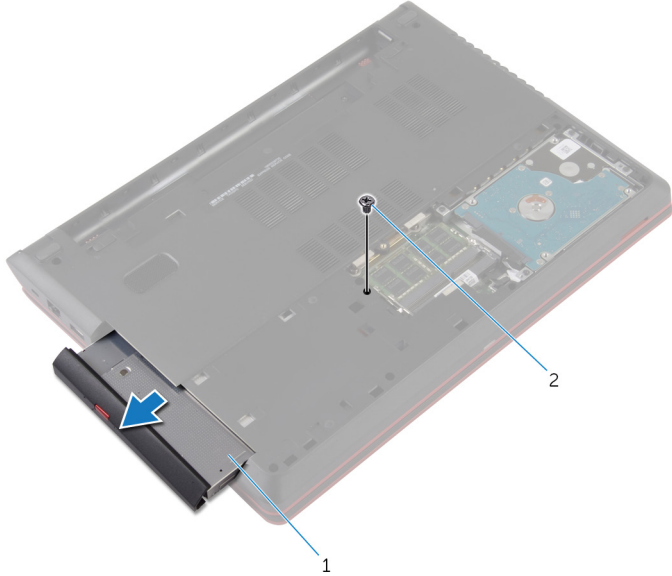
1 قم بإزالة البطارية.

2 قم بإزالة غطاء القاعدة.

الإجراء

1 قم بإزالة المسار الذي يثبت مجموعة محرك الأقراص الضوئية في قاعدة الكمبيوتر.

2 باستخدام أطراف أصابعك، أزح مجموعة محرك الأقراص الضوئية إلى خارج علبة محرك الأقراص الضوئية.



2 المسار

1 مجموعة محرك الأقراص الضوئية

3 اسحب إطار محرك الأقراص الضوئية برفق وقم بإزالته من محرك الأقراص الضوئية.

4 تم بإزالة المسار اللولبي المثبت لحامل محرك الأقراص الضوئية بمجموعة محرك الأقراص الضوئية وقم بإزالة حامل محرك الأقراص الضوئية.



2 محرك الأقراص الضوئية

1 إطار محرك الأقراص الضوئية

4 المسار

3 حامل محرك الأقراص الضوئية

إعادة تركيب محرك الأقراص الضوئية

تحذير: قبل العمل داخل الكمبيوتر، اقرأ معلومات الأمان التي تم إرفاقها مع الكمبيوتر، واتبع الخطوات الواردة في [قبل العمل داخل الكمبيوتر](#). بعد العمل داخل الكمبيوتر، اتبع التعليمات الواردة في [بعد العمل داخل الكمبيوتر](#). للتعرف على المعلومات الإضافية الخاصة بأفضل ممارسات الأمان، راجع الصفحة الرئيسية الخاصة بالتوافق التنظيمي من خلال dell.com/regulatory_compliance.



الإجراء

- 1 قم بمحاذاة الألسنة الموجودة في إطار محرك الأقراص الضوئية مع الفتحات الموجودة في محرك الأقراص الضوئية وقم بتثبيت إطار محرك الأقراص الضوئية في مكانه.
- 2 قم بمحاذاة فتحات المسامير الموجودة في حامل محرك الأقراص الضوئية مع فتحات المسامير الموجودة في مجموعة محرك الأقراص الضوئية.
- 3 أعد وضع المسار الذي يثبت حامل محرك الأقراص الضوئية بمجموعة محرك الأقراص الضوئية.
- 4 قم بإزاحة مجموعة محرك الأقراص الضوئية إلى داخل علبة محرك الأقراص الضوئية وقم بمحاذاة فتحة المسار الموجود في مجموعة محرك الأقراص الضوئية مع فتحة المسار الموجود في قاعدة الكمبيوتر.
- 5 أعد تركيب المسار الذي يثبت مجموعة محرك الأقراص الضوئية في قاعدة الكمبيوتر.

المتطلبات التالية

- 1 أعد وضع [غطاء القاعدة](#).
- 2 أعد وضع [البطارية](#).

إزالة وحدة (وحدات) الذاكرة

تحذير: قبل العمل داخل الكمبيوتر، اقرأ معلومات الأمان التي تم إرفاقها مع الكمبيوتر، واتبع الخطوات الواردة في [قبل العمل داخل الكمبيوتر](#). بعد العمل داخل الكمبيوتر، اتبع التعليمات الواردة في [بعد العمل داخل الكمبيوتر](#). للتعرف على المعلومات الإضافية الخاصة بأفضل ممارسات الأمان، راجع الصفحة الرئيسية الخاصة بالتوافق التنظيمي من خلال dell.com/regulatory_compliance.

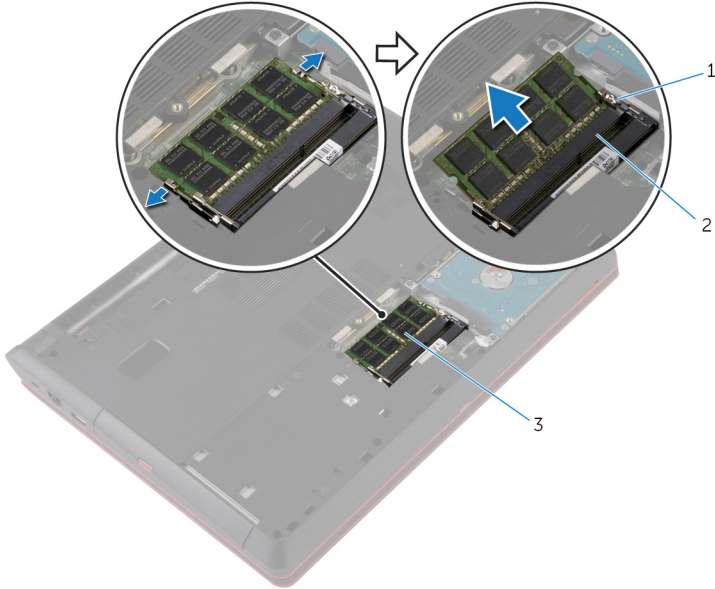


المتطلبات الأساسية

- 1 قم بإزالة البطارية.
- 2 قم بإزالة غطاء القاعدة.

الإجراء

- 1 استخدم أطراف أصابعك لفصل مشابك التثبيت الموجودة على طرفي فتحة وحدة الذاكرة بعناية حتى تبرز وحدة الذاكرة للخارج.
- 2 قم بإزاحة وإزالة وحدة الذاكرة من فتحة وحدة الذاكرة.



2 فتحة وحدة الذاكرة

1 مشابك التثبيت (2)

3 وحدة الذاكرة

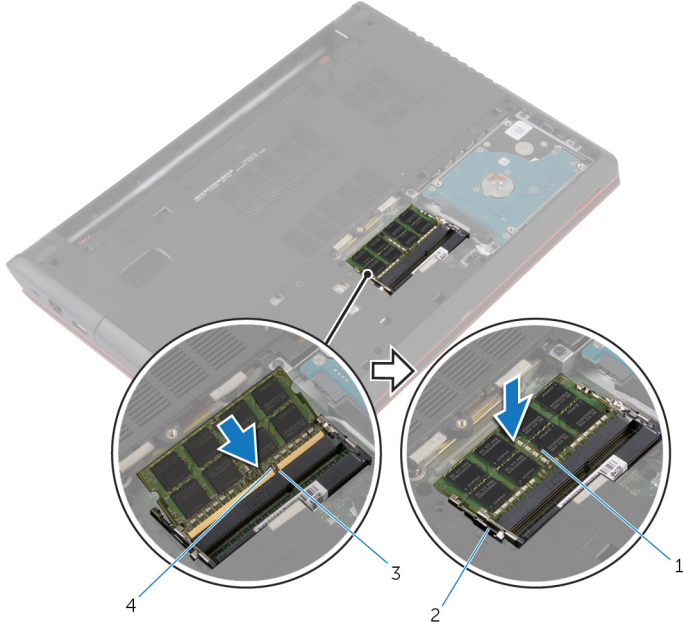
إعادة تركيب وحدة (وحدات) الذاكرة

تحذير: قبل العمل داخل الكمبيوتر، اقرأ معلومات الأمان التي تم إرفاقها مع الكمبيوتر، واتبع الخطوات الواردة في **قبل العمل داخل الكمبيوتر**. بعد العمل داخل الكمبيوتر، اتبع التعليمات الواردة في **بعد العمل داخل الكمبيوتر**. للتعرف على المعلومات الإضافية الخاصة بأفضل ممارسات الأمان، راجع الصفحة الرئيسية الخاصة بالتوافق التنظي من خلال dell.com/regulatory_compliance.



الإجراء

- 1 قم بحاذة الفتحة الموجودة في وحدة الذاكرة مع اللسان الموجود في فتحة وحدة الذاكرة.
 - 2 قم بإزاحة وحدة الذاكرة ببيات إلى داخل الفتحة براوية، واضغط على وحدة الذاكرة حتى تستقر في مكانها.
- ملاحظة: إذا لم تسمع صوت استقرار وحدة الذاكرة في موضعها، فقم بإزالتها وإعادة تركيبها.



2 مشابك التثبيت (2)
4 السن

1 وحدة الذاكرة
3 لسان

المطلبات التالية

- 1 أعد وضع غطاء القاعدة.
- 2 أعد وضع الطارية.

إزالة محرك الأقراص الثابتة

تحذير: قبل العمل داخل الكمبيوتر، اقرأ معلومات الأمان التي تم إرفاقها مع الكمبيوتر، واتبع الخطوات الواردة في [قبل العمل داخل الكمبيوتر](#). بعد العمل داخل الكمبيوتر، اتبع التعليمات الواردة في [بعد العمل داخل الكمبيوتر](#). للتعرف على المعلومات الإضافية الخاصة بأفضل ممارسات الأمان، راجع الصفحة الرئيسية الخاصة بالتوافق التنظي من خلال [.dell.com/regulatory_compliance](https://www.dell.com/regulatory_compliance).

تنبيه: محركات الأقراص الثابتة تكون قابلة للكسر. توخ الحذر عند التعامل مع محرك الأقراص الثابتة.

تنبيه: لتجنب فقد البيانات، لا تتم بإزالة محرك الأقراص الثابتة عندما يكون الكمبيوتر في حالة سكون أو في حالة تشغيل.

المتطلبات الأساسية

1 تم بإزالة البطارية.

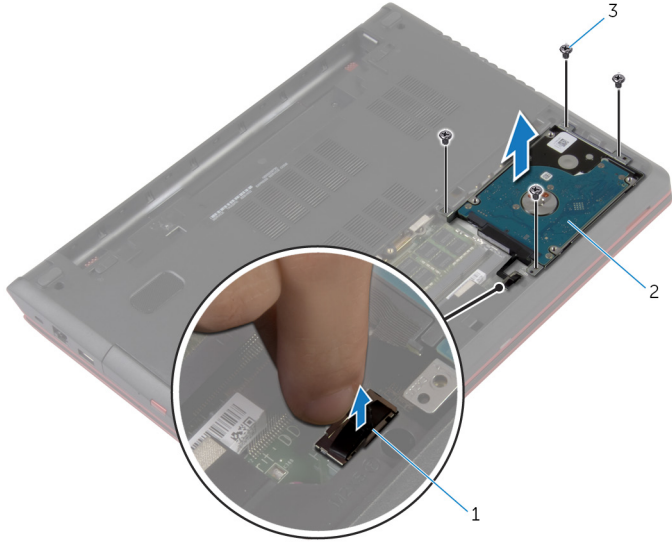
2 تم بإزالة غطاء القاعدة.

الإجراء

1 أفضل كيل محرك الأقراص الثابتة عن لوحة النظام باستخدام لسان السحب.

2 تم بإزالة المسامير التي تثبت مجموعة محرك الأقراص الثابتة بقاعدة الكمبيوتر.

3 ارفع مجموعة محرك الاقراص الثابتة خارج قاعدة الكمبيوتر بعناية.



2 مجموعة محرك الاقراص الثابتة

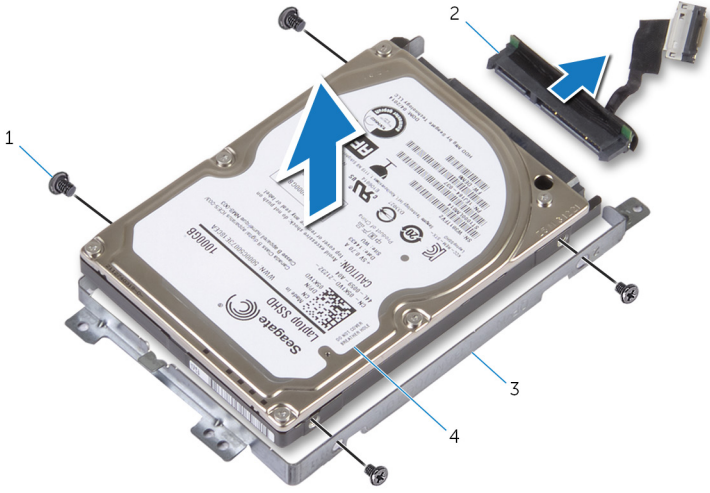
1 لسان السحب

3 المسامير اللولبية (4)

4 افصل الموزع من محرك الاقراص الثابتة.

5 قم بفك المسامير المثبتة لدعم محرك الاقراص الثابتة بهذا المحرك.

6 ارفع محرك الاقراص الثابتة خارج الحامل المخصص له.



2 المونع

1 المسامير اللولبية (4)

4 محرك الاقراص الثابتة

3 حامل محرك الاقراص الثابتة

إعادة وضع محرك الأقراص الثابتة

تحذير: قبل العمل داخل الكمبيوتر، اقرأ معلومات الأمان التي تم إرفاقها مع الكمبيوتر، واتبع الخطوات الواردة في [قيل العمل داخل الكمبيوتر](#). بعد العمل داخل الكمبيوتر، اتبع التعليمات الواردة في [بعد العمل داخل الكمبيوتر](#). للتعرف على المعلومات الإضافية الخاصة بأفضل ممارسات الأمان، راجع الصفحة الرئيسية الخاصة بالتوافق التنظيمي من خلال dell.com/regulatory_compliance.

تنبيه: محركات الأقراص الثابتة تكون قابلة للكسر. تجنب الحذر عند التعامل مع محرك الأقراص الثابتة.



الإجراء

- 1 تم بتوصيل الموزع بمحرك الأقراص الثابتة.
- 2 تم بمحاذاة فتحات المسامير الموجودة في حامل محرك الأقراص الثابتة مع فتحات المسامير الموجودة في محرك الأقراص الثابتة.
- 3 أعد وضع المسامير اللولبية المثبتة لحامل محرك الأقراص الثابتة في محرك الأقراص الثابتة.
- 4 ضع مجموعة محرك الأقراص الثابتة في علبة محرك الأقراص الثابتة.
- 5 تم بمحاذاة فتحات المسامير الموجودة على مجموعة محرك الأقراص الثابتة مع فتحات المسامير الموجودة على قاعدة الكمبيوتر.
- 6 أعد تركيب المسامير التي تثبت مجموعة محرك الأقراص الثابتة بقاعدة الكمبيوتر.
- 7 تم بتوصيل كبل محرك الأقراص الثابتة بلوحة النظام.

المتطلبات التالية

- 1 أعد وضع [غطاء القاعدة](#).
- 2 أعد وضع [البطارية](#).

إزالة لوحة المفاتيح

تحذير: قبل العمل داخل الكمبيوتر، اقرأ معلومات الأمان التي تم إرفاقها مع الكمبيوتر، واتبع الخطوات الواردة في [قبل العمل داخل الكمبيوتر](#). بعد العمل داخل الكمبيوتر، اتبع التعليمات الواردة في [بعد العمل داخل الكمبيوتر](#). للتعرف على المعلومات الإضافية الخاصة بأفضل ممارسات الأمان، راجع الصفحة الرئيسية الخاصة بالتوافق التنظي من خلال [dell.com/regulatory_compliance](https://www.dell.com/regulatory_compliance).



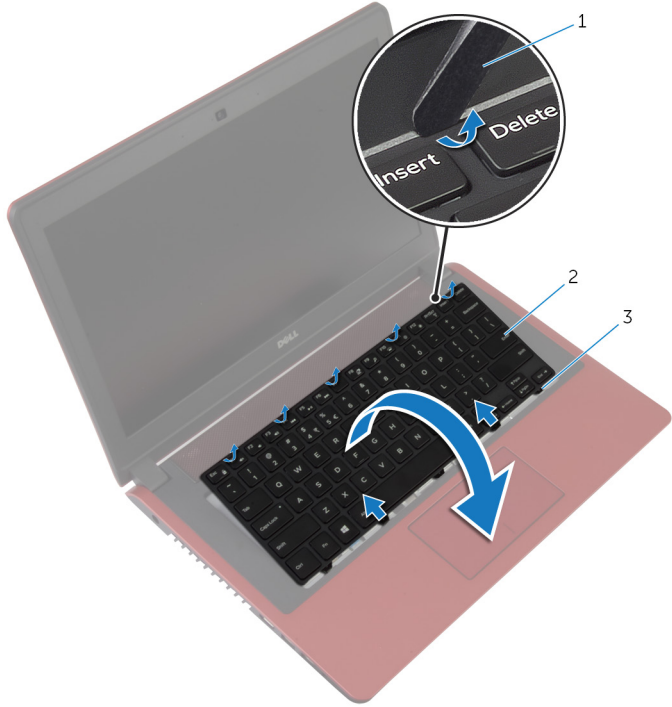
المتطلبات الأساسية

قم بإزالة [البطارية](#).

الإجراء

- 1 أخرج لوحة المفاتيح باستخدام مخطاط بلاستيكي.
- 2 قم بإزالة لوحة المفاتيح لتحرير الألسنة الموجودة على لوحة المفاتيح من الفتحات الموجودة على مسند راحة اليد.

3 اقلب لوحة المفاتيح وضعها فوق مسند راحة اليد.

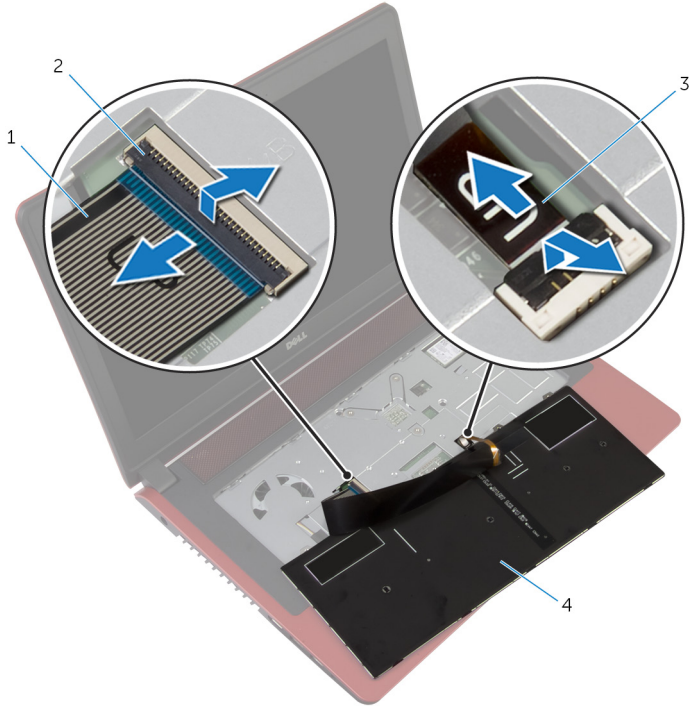


2 لوحة المفاتيح

1 مخطط بلاستيكي

3 الالسنة (5)

4 ارفع المزلاج وافصل كبل لوحة المفاتيح وكبل الإضاءة الخلفية للوحة المفاتيح من لوحة النظام.



2 المزلاج (2)

4 لوحة المفاتيح

1 كبل لوحة المفاتيح

3 كبل لوحة المفاتيح ذات الإضاءة الخلفية

5 ارفع لوحة المفاتيح عن مسند راحة اليد.

إعادة وضع لوحة المفاتيح

تحذير: قبل العمل داخل الكمبيوتر، اقرأ معلومات الأمان التي تم إرفاقها مع الكمبيوتر، واتبع الخطوات الواردة في **قبل العمل داخل الكمبيوتر**. بعد العمل داخل الكمبيوتر، اتبع التعليمات الواردة في **بعد العمل داخل الكمبيوتر**. للتعرف على المعلومات الإضافية الخاصة بأفضل ممارسات الأمان، راجع الصفحة الرئيسية الخاصة بالتوافق التنظي من خلال [.dell.com/regulatory_compliance](https://www.dell.com/regulatory_compliance)



الإجراء

ملاحظة: إذا كنت تقوم بتركيب لوحة مفاتيح جديدة، فقم بطي الكبلات بنفس طريقة طيها في لوحة المفاتيح القديمة. لمزيد من المعلومات، ارجع إلى **"طي كبلات لوحة المفاتيح"**.



- 1 أدخل كبل لوحة المفاتيح وكبل الإضاءة الخلفية للوحة المفاتيح في الموصلات الموجودة على لوحة النظام واضغط لاشغل على المزلاج لتثبيت الكبلات.
- 2 اقلب لوحة المفاتيح.
- 3 قم بتحريك الإلنسنة الموجودة في لوحة المفاتيح لإدخالها في الفتحات الموجودة في مسند راحة اليد مع خفض لوحة المفاتيح لتثبيتها في مكانها.

المتطلبات التالية

أعد وضع البطارية.

طي كبلات لوحة المفاتيح

تنبيه: لا تضغط كثيراً أثناء طي الكبلات.

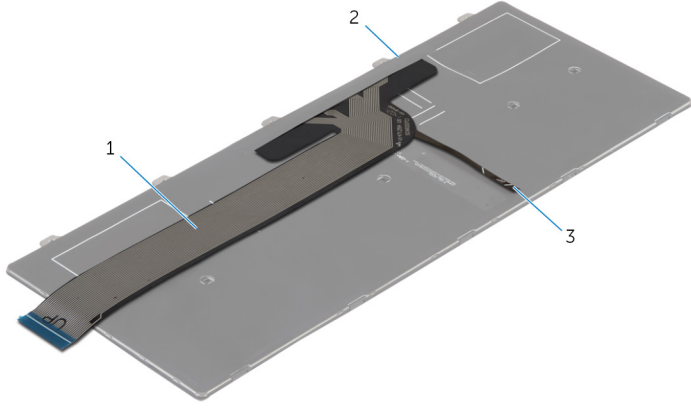


لا تكون الكابلات الموجودة في لوحة المفاتيح مطوية عند تلقي لوحة مفاتيح بديلة. اتبع هذه التعليمات لطي الكابلات في لوحة المفاتيح البديلة بنفس الطريقة التي تكون مطوية بها في لوحة المفاتيح القديمة.

ملاحظة: يكون كبل الإضاءة الخلفي للوحة المفاتيح موجودًا في لوحة مفاتيح مزودة بإضاءة خلفية فقط.



1 ضع لوحة المفاتيح على سطح مستو ونظيف.

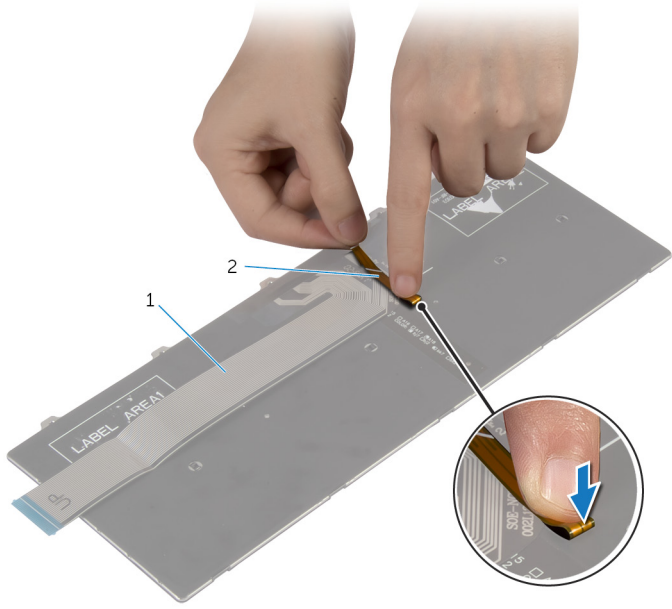


2 لوحة المفاتيح

1 كبل لوحة المفاتيح

3 كبل لوحة المفاتيح ذات الإضاءة الخلفية

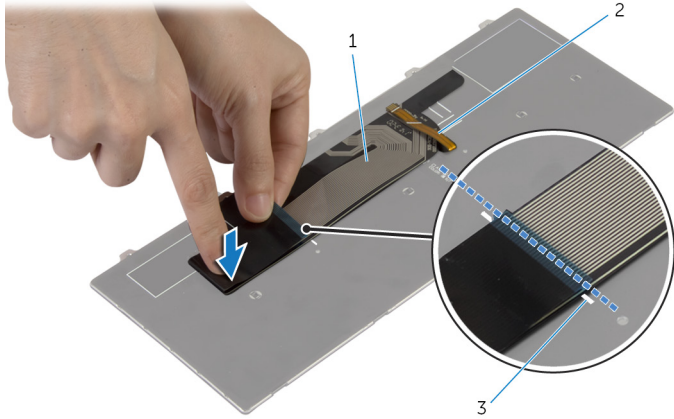
2 ثم يطي كبل الإضاءة الخلفية للوحة المفاتيح برفق حتى حافة كبل لوحة المفاتيح على النحو الموضح بالصورة.



1 كبل لوحة المفاتيح

2 كبل لوحة المفاتيح ذات الإضاءة الخلفية

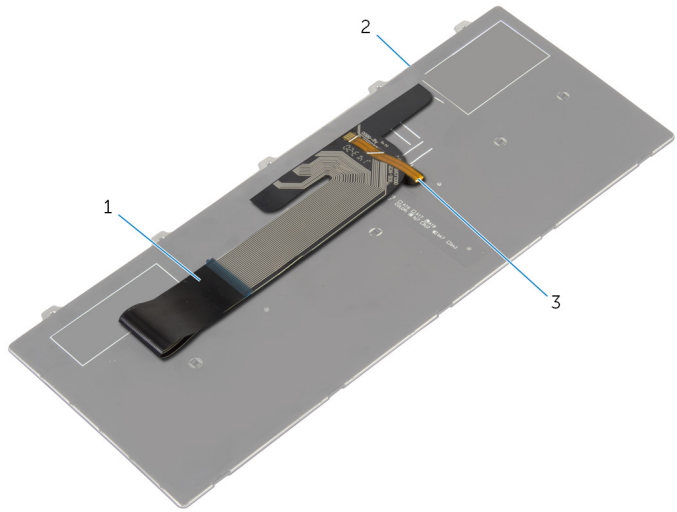
3 ثم يطي كبل لوحة المفاتيح برفق مع محاذاة الطرف مع خط الطي على النحو الموضح بالصورة.



1 كبل لوحة المفاتيح

2 كبل لوحة المفاتيح ذات الإضاءة الخلفية

3 خط الطي



لوحة المفاتيح 2

كبل لوحة المفاتيح 1

كبل لوحة المفاتيح ذات الإضاءة الخلفية 3

إزالة البطاقة اللاسلكية

تحذير: قبل العمل داخل الكمبيوتر، اقرأ معلومات الأمان التي تم إرفاقها مع الكمبيوتر، واتبع الخطوات الواردة في [قبل العمل داخل الكمبيوتر](#). بعد العمل داخل الكمبيوتر، اتبع التعليمات الواردة في [بعد العمل داخل الكمبيوتر](#). للتعرف على المعلومات الإضافية الخاصة بأفضل ممارسات الأمان، راجع الصفحة الرئيسية الخاصة بالتوافق التنظي من خلال [.dell.com/regulatory_compliance](https://www.dell.com/regulatory_compliance)



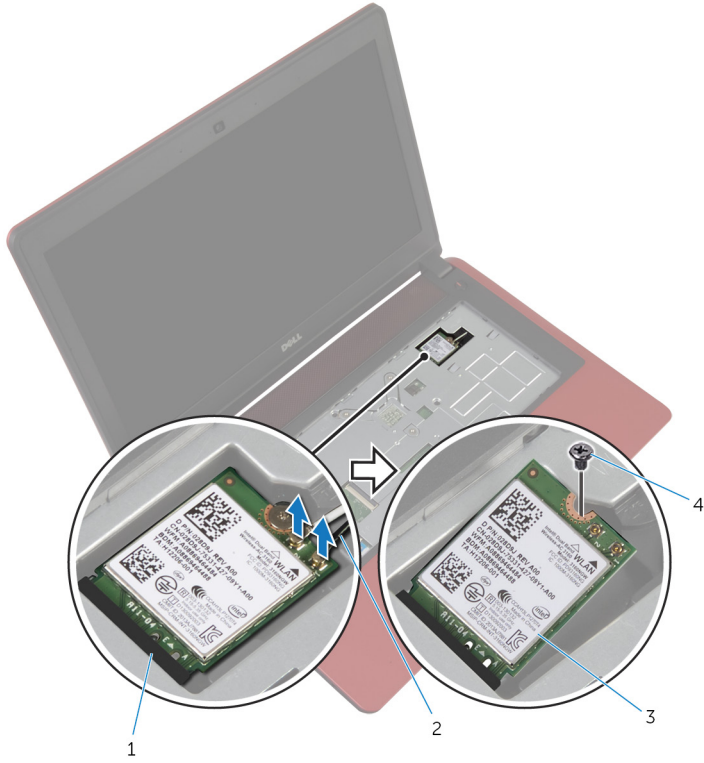
المتطلبات الأساسية

- 1 قم بإزالة [البطارية](#).
- 2 قم بإزالة [لوحة المفاتيح](#).

الإجراء

- 1 قم بفصل كابلات الهوائي من البطاقة اللاسلكية.
- 2 قم بإزالة المسار الذي يثبت البطاقة اللاسلكية في لوحة النظام.

3 ثم بإزاحة البطاقة اللاسلكية، ثم أخرجها من فتحة البطاقة اللاسلكية.



2 كبلات الهوائي (2)

4 المسامير

1 فتحة البطاقة اللاسلكية

3 البطاقة اللاسلكية

إعادة تركيب البطاقة اللاسلكية

تحذير: قبل العمل داخل الكمبيوتر، اقرأ معلومات الأمان التي تم إرفاقها مع الكمبيوتر، واتبع الخطوات الواردة في [قبل العمل داخل الكمبيوتر](#). بعد العمل داخل الكمبيوتر، اتبع التعليمات الواردة في [بعد العمل داخل الكمبيوتر](#). للتعرف على المعلومات الإضافية الخاصة بأفضل ممارسات الأمان، راجع الصفحة الرئيسية الخاصة بالتوافق التنظي من خلال dell.com/regulatory_compliance.



الإجراء

تنبيه: لتجنب تلف البطاقة اللاسلكية، لا تضع أي كابلات أسفلها.



- 1 قم بحاذة السن الموجود على البطاقة اللاسلكية مع اللسان الموجود في فتحة البطاقة اللاسلكية.
 - 2 أدخل البطاقة اللاسلكية في فتحة البطاقة اللاسلكية.
 - 3 أعد وضع المسار الذي يثبت البطاقة اللاسلكية في لوحة النظام.
 - 4 قم بتوصيل كابلات الهوائي بالبطاقة اللاسلكية.
- يوضح الجدول التالي نظام ألوان كابلات الهوائي للبطاقة اللاسلكية التي يدعمها الكمبيوتر الذي بحوزتك.

لون كبل الهوائي	الموصلات الموجودة في البطاقة اللاسلكية
أبيض	الكبل الرئيسي (مثلث أبيض)
أسود	الكبل الإضافي (مثلث أسود)

المتطلبات التالية

- 1 أعد وضع [لوحة المفاتيح](#).
- 2 أعد وضع [البطارية](#).

إزالة مسند راحة اليد

تحذير: قبل العمل داخل الكمبيوتر، اقرأ معلومات الأمان التي تم إرفاقها مع الكمبيوتر، واتبع الخطوات الواردة في [قبل العمل داخل الكمبيوتر](#). بعد العمل داخل الكمبيوتر، اتبع التعليمات الواردة في [بعد العمل داخل الكمبيوتر](#). للتعرف على المعلومات الإضافية الخاصة بأفضل ممارسات الأمان، راجع الصفحة الرئيسية الخاصة بالتوافق التنظهي من خلال [.dell.com/regulatory_compliance](https://www.dell.com/regulatory_compliance).



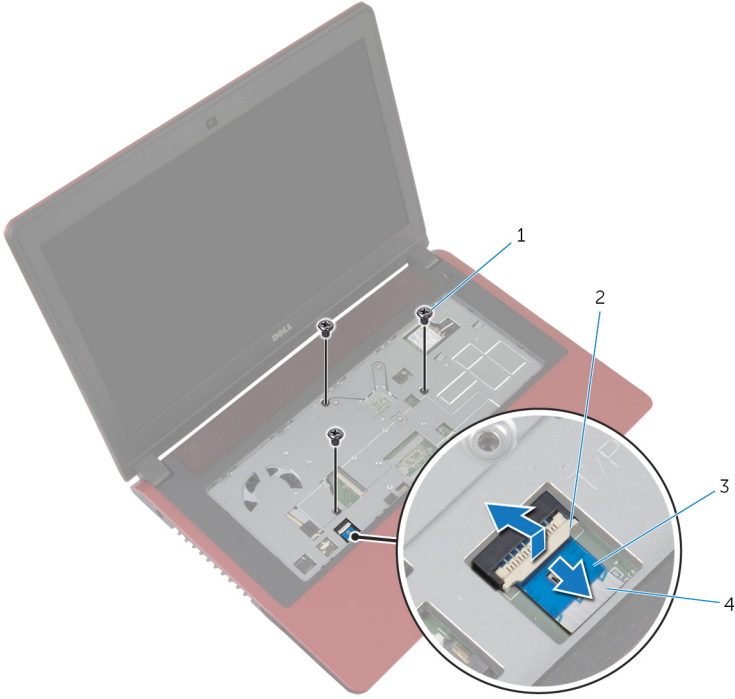
المتطلبات الأساسية

- 1 قم بإزالة [البطارية](#).
- 2 قم بإزالة [غطاء القاعدة](#).
- 3 قم بإزالة [محرك الأقراص الضوئية](#).
- 4 قم بإزالة [لوحة المفاتيح](#).

الإجراء

- 1 قم بإزالة المسامير المثبتة لمسند راحة اليد في قاعدة الكمبيوتر.

2 ارفع المزلاج، افصل كبل لوحة اللمس من لوحة النظام باستخدام لسان السحب.

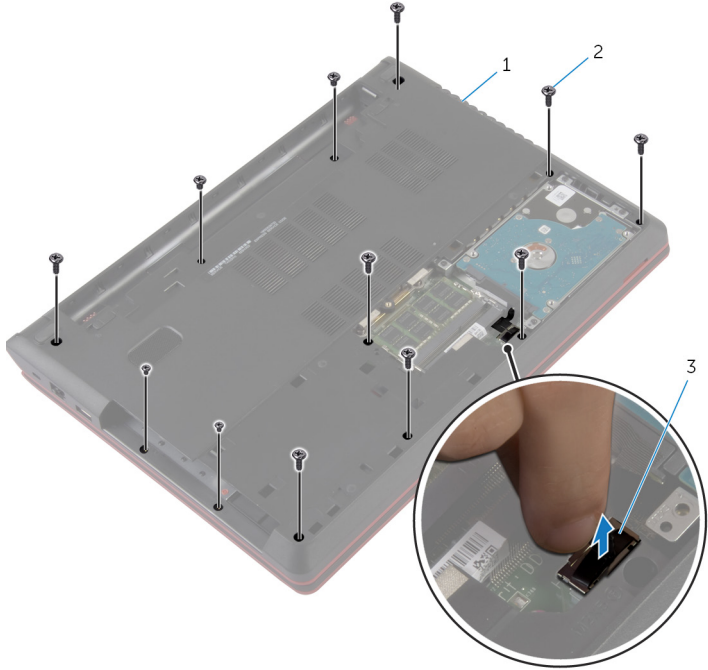


2 المزلاج
4 كبل لوحة اللمس

1 المسامير اللولبية (3)
3 لسان السحب

3 أغلق الشاشة واقرب الكمبيوتر رأساً على عقب.
4 قم بإزالة المسامير المثبتة لمسند راحة اليد في قاعدة الكمبيوتر.

5 افصل كبل محرك الاقراص الثابتة عن لوحة النظام.

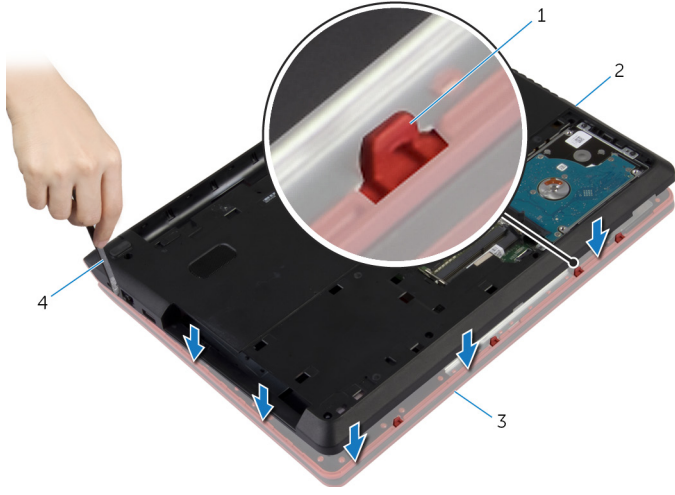


2 المسامير (12)

1 قاعدة الكمبيوتر

3 كبل محرك الاقراص الثابتة

6 باستخدام مخطاط بلاستيكي، حرر اللسنة الموجودة على مسند راحة اليد من الفتحات الموجودة في قاعدة الكمبيوتر.



2 قاعدة الكمبيوتر
4 مخطاط بلاستيكي

1 اللسنة (8)
3 مسند راحة اليد

7 اقلب الكمبيوتر رأسًا على عقب وافتح الشاشة إلى أقصى قدر ممكن.

8 ارفع مسند راحة اليد بزاوية، وقم بإزالته من قاعدة الكمبيوتر.



2 قاعدة الكمبيوتر

1 مسند راحة اليد

إعادة وضع مسند راحة اليد

تحذير: قبل العمل داخل الكمبيوتر، اقرأ معلومات الأمان التي تم إرفاقها مع الكمبيوتر، واتبع الخطوات الواردة في [قيل العمل داخل الكمبيوتر](#). بعد العمل داخل الكمبيوتر، اتبع التعليمات الواردة في [بعد العمل داخل الكمبيوتر](#). للتعرف على المعلومات الإضافية الخاصة بأفضل ممارسات الأمان، راجع الصفحة الرئيسية الخاصة بالتوافق التنظهي من خلال dell.com/regulatory_compliance.



الإجراء

- 1 قم بحاذة مسند راحة اليد ووضعه على قاعدة الكمبيوتر.
- 2 اضغط على حواف مسند راحة اليد لتثبيته في مكانه.
- 3 أعد وضع المسامير المثبتة لمسند راحة اليد في قاعدة الكمبيوتر.
- 4 قم بإزاحة كبل لوحة اللمس داخل الموصل الموجود على لوحة النظام واضغط على المزلاج لانسفل لتثبيت الكبل.
- 5 أغلق الشاشة واقبب الكمبيوتر رأساً على عقب.
- 6 قم بتوصيل كبل محرك الأقراص الثابتة بلوحة النظام.
- 7 أعد وضع المسامير المثبتة لمسند راحة اليد في قاعدة الكمبيوتر.

المتطلبات التالية

- 1 أعد وضع [لوحة المفاتيح](#).
- 2 أعد وضع [محرك الأقراص الضوئية](#).
- 3 أعد وضع [غطاء القاعدة](#).
- 4 أعد وضع [البطارية](#).

قم بإزالة البطارية الخلوية المصغرة

تحذير: قبل العمل داخل الكمبيوتر، اقرأ معلومات الأمان التي تم إرفاقها مع الكمبيوتر، واتبع الخطوات الواردة في [قبل العمل داخل الكمبيوتر](#). بعد العمل داخل الكمبيوتر، اتبع التعليمات الواردة في [بعد العمل داخل الكمبيوتر](#). للتعرف على المعلومات الإضافية الخاصة بأفضل ممارسات الأمان، راجع الصفحة الرئيسية الخاصة بالتوافق التنظي من خلال dell.com/regulatory_compliance.

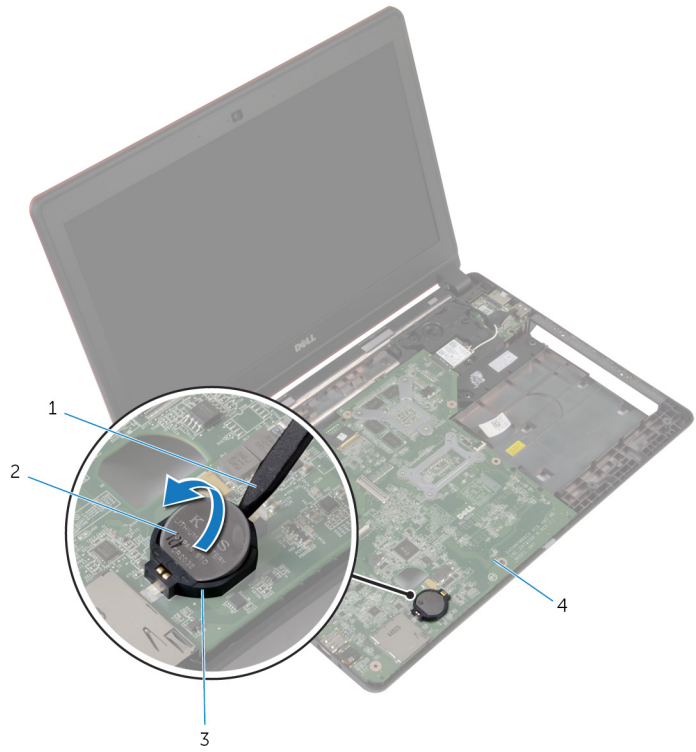
تنبيه: يؤدي إزالة البطارية الخلوية المصغرة إلى إعادة تعيين إعدادات BIOS بشكل افتراضي. يرجى ملاحظة إعدادات BIOS قبل إزالة البطارية الخلوية المصغرة.

المتطلبات الأساسية

- 1 قم بإزالة [البطارية](#).
- 2 قم بإزالة [غطاء القاعدة](#).
- 3 قم بإزالة [محرك الأقراص الضوئية](#).
- 4 قم بإزالة [لوحة المفاتيح](#).
- 5 قم بإزالة [ممسند راحة اليد](#).

الإجراء

باستخدام مخطاط بلاستيكي، ارفع البطارية الخلوية المصغرة برفق خارج مقبس البطارية الموجود في لوحة النظام.



البطارية الخالوية المصغرة

2

مخطااط بلاستيكي

1

لوحة النظام

4

مقبس البطارية

3

إعادة تركيب البطارية الخلوية المصغرة

تحذير: قبل العمل داخل الكمبيوتر، اقرأ معلومات الأمان التي تم إرفاقها مع الكمبيوتر، واتبع الخطوات الواردة في [قبل العمل داخل الكمبيوتر](#). بعد العمل داخل الكمبيوتر، اتبع التعليمات الواردة في [بعد العمل داخل الكمبيوتر](#). للتعرف على المعلومات الإضافية الخاصة بأفضل ممارسات الأمان، راجع الصفحة الرئيسية الخاصة بالتوافق التنظي من خلال [dell.com/regulatory_compliance](https://www.dell.com/regulatory_compliance).



الإجراء

مع ضبط الجانب الموجب بحيث يتجه إلى أعلى، أدخل البطارية الخلوية المصغرة داخل مقبس البطارية الموجود في لوحة النظام.

المتطلبات التالية

- 1 أعد وضع [مستند راحة اليد](#).
- 2 أعد وضع [لوحة المفاتيح](#).
- 3 أعد وضع [محرك الأقراص الضوئية](#).
- 4 أعد وضع [غطاء القاعدة](#).
- 5 أعد وضع [البطارية](#).

الإدخال/الإخراج I/O إزالة لوحة

تحذير: قبل العمل داخل الكمبيوتر، اقرأ معلومات الأمان التي تم إرفاقها مع الكمبيوتر، واتبع الخطوات الواردة في [قبل العمل داخل الكمبيوتر](#). بعد العمل داخل الكمبيوتر، اتبع التعليمات الواردة في [بعد العمل داخل الكمبيوتر](#). للتعرف على المعلومات الإضافية الخاصة بأفضل ممارسات الأمان، راجع الصفحة الرئيسية الخاصة بالتوافق التنظي من خلال [dell.com/regulatory_compliance](https://www.dell.com/regulatory_compliance).



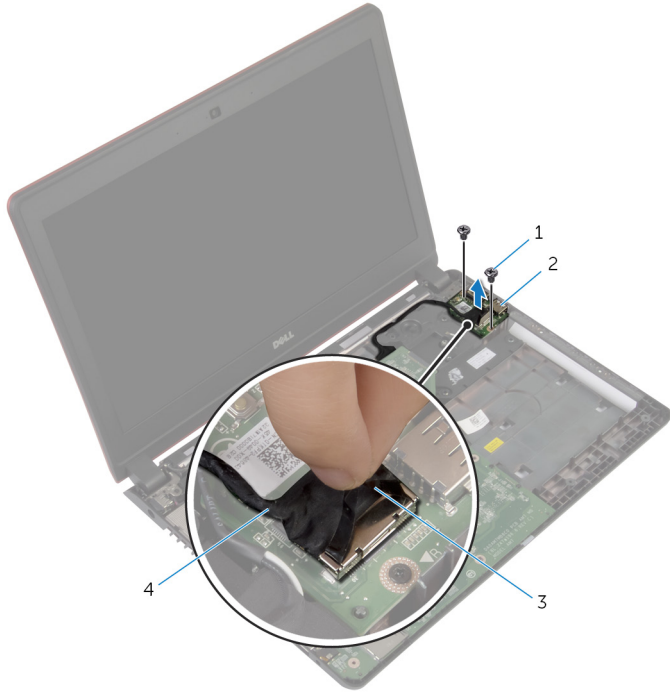
المتطلبات الأساسية

- 1 قم بإزالة [البطارية](#).
- 2 قم بإزالة [غطاء القاعدة](#).
- 3 قم بإزالة [محرك الأقراص الضوئية](#).
- 4 قم بإزالة [لوحة المفاتيح](#).
- 5 قم بإزالة [مسند راحة اليد](#).

الإجراء

- 1 باستخدام لسان السحب، افصل كل لوحة الإدخال/الإخراج من لوحة الإدخال/الإخراج.
- 2 قم بإزالة المسامير التي تثبت لوحة الإدخال/الإخراج في قاعدة الكمبيوتر.

3 ارفع لوحة الإدخال والإخراج خارج قاعدة الكمبيوتر.



2 لوحة الإدخال/الإخراج
4 كبل لوحة الإدخال/الإخراج

1 المسامير (2)
3 لسان السحب

(I/O) إعادة وضع لوحة الإدخال/الإخراج

تحذير: قبل العمل داخل الكمبيوتر، اقرأ معلومات الأمان التي تم إرفاقها مع الكمبيوتر، واتبع الخطوات الواردة في [قبل العمل داخل الكمبيوتر](#). بعد العمل داخل الكمبيوتر، اتبع التعليمات الواردة في [بعد العمل داخل الكمبيوتر](#). للتعرف على المعلومات الإضافية الخاصة بأفضل ممارسات الأمان، راجع الصفحة الرئيسية الخاصة بالتوافق التنظي من خلال dell.com/regulatory_compliance.



الإجراء

- 1 قم بمحاذاة فتحات المسامير الموجودة على لوحة الإدخال/الإخراج مع فتحات المسامير الموجودة على قاعدة الكمبيوتر.
- 2 أعد وضع المسامير التي تثبت لوحة الإدخال/الإخراج في قاعدة الكمبيوتر.
- 3 قم بتوصيل كبل لوحة الإدخال/الإخراج بلوحة الإدخال/الإخراج.

المتطلبات التالية

- 1 أعد وضع [مسند راحة اليد](#).
- 2 أعد وضع [لوحة المفاتيح](#).
- 3 أعد وضع [محرك الأقراص الضوئية](#).
- 4 أعد وضع [غطاء القاعدة](#).
- 5 أعد وضع [البطارية](#).

إزالة المروحة



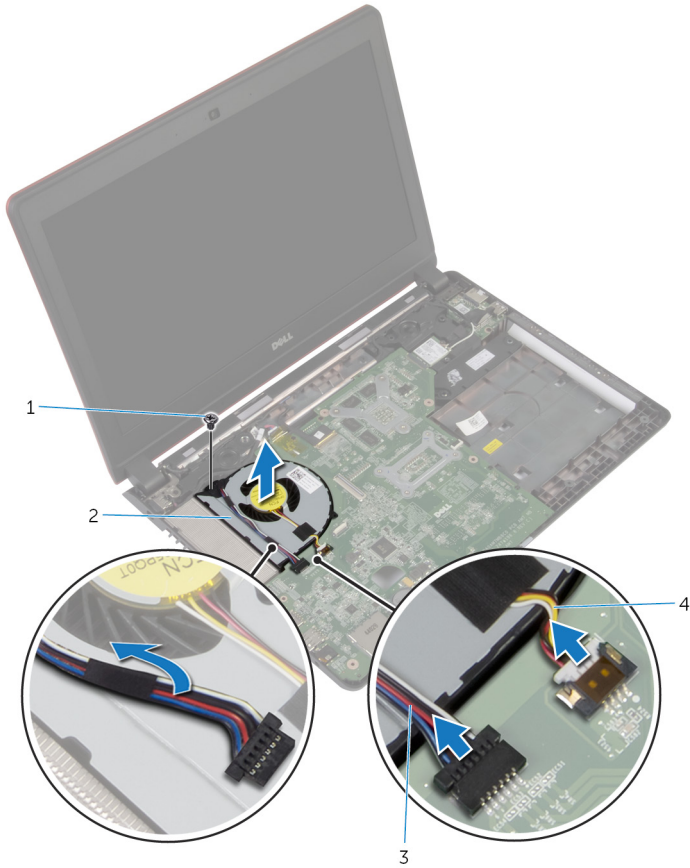
تحذير: قبل العمل داخل الكمبيوتر، اقرأ معلومات الأمان التي تم إرفاقها مع الكمبيوتر، واتبع الخطوات الواردة في [قبل العمل داخل الكمبيوتر](#). بعد العمل داخل الكمبيوتر، اتبع التعليمات الواردة في [بعد العمل داخل الكمبيوتر](#). للتعرف على المعلومات الإضافية الخاصة بأفضل ممارسات الأمان، راجع الصفحة الرئيسية الخاصة بالتوافق التنظي من خلال dell.com/regulatory_compliance.

المتطلبات الأساسية

- 1 تم إزالة [البطارية](#).
- 2 تم إزالة [غطاء القاعدة](#).
- 3 تم إزالة [محرك الأقراص الضوئية](#).
- 4 تم إزالة [لوحة المفاتيح](#).
- 5 تم إزالة [مسند راحة اليد](#).

الإجراء

- 1 تم فك المسار الذي يثبت المروحة بقاعدة الكمبيوتر.
- 2 أفضل كبل مكبر الصوت من لوحة النظام.
- 3 تم إزالة كبل مكبر الصوت من المروحة.
- 4 أفضل كبل المروحة عن لوحة النظام.



2 المروحة
4 كابل المروحة

1 المسبار
3 كبل مكبر الصوت

إعادة وضع المروحة

تحذير: قبل العمل داخل الكمبيوتر، اقرأ معلومات الأمان التي تم إرفاقها مع الكمبيوتر، واتبع الخطوات الواردة في [قبل العمل داخل الكمبيوتر](#). بعد العمل داخل الكمبيوتر، اتبع الخطوات الواردة في [بعد العمل داخل الكمبيوتر](#). للتعرف على المعلومات الإضافية الخاصة بأفضل ممارسات الأمان، راجع الصفحة الرئيسية الخاصة بالتوافق التنظهي من خلال dell.com/regulatory_compliance.



الإجراء

- 1 ضع المروحة على قاعدة الكمبيوتر، وقم بمحاذاة فتحة المسبار الموجود على المروحة مع فتحة المسبار الموجود على قاعدة الكمبيوتر.
- 2 أعد تركيب المسبار الذي يثبت المروحة بقاعدة الكمبيوتر.
- 3 الصق كبل مكبر الصوت على المروحة.
- 4 صل كبل مكبر الصوت بلوحة النظام.
- 5 قم بتوصيل كبل المروحة بلوحة النظام.

المتطلبات التالية

- 1 أعد وضع [مسند راحة اليد](#).
- 2 أعد وضع [لوحة المفاتيح](#).
- 3 أعد وضع [محرك الأقراص الضوئية](#).
- 4 أعد وضع [غطاء القاعدة](#).
- 5 أعد وضع [الطارية](#).

إزالة لوحة النظام

تحذير: قبل العمل داخل الكمبيوتر، اقرأ معلومات الأمان التي تم إرفاقها مع الكمبيوتر، واتبع الخطوات الواردة في **قبل العمل داخل الكمبيوتر**. بعد العمل داخل الكمبيوتر، اتبع التعليمات الواردة في **بعد العمل داخل الكمبيوتر**. للتعرف على المعلومات الإضافية الخاصة بأفضل ممارسات الأمان، راجع الصفحة الرئيسية الخاصة بالتوافق التنظي من خلال dell.com/regulatory_compliance.



ملاحظة: يتم تخزين رمز الخدمة الخاص بالكمبيوتر في لوحة النظام. يجب إدخال رمز الخدمة في برنامج إعداد BIOS بعد إعادة وضع لوحة النظام.



ملاحظة: يؤدي إعادة وضع لوحة النظام إلى إزالة أية تغييرات قمت بإجرائها على BIOS باستخدام برنامج إعداد BIOS. يجب إجراء التغييرات المطلوبة مجددًا بعد إعادة وضع لوحة النظام.



ملاحظة: قبل فصل الكبلات عن لوحة النظام، لاحظ موقع الموصلات بحيث يمكنك إعادة توصيلها بطريقة صحيحة بعد إعادة وضع لوحة النظام.



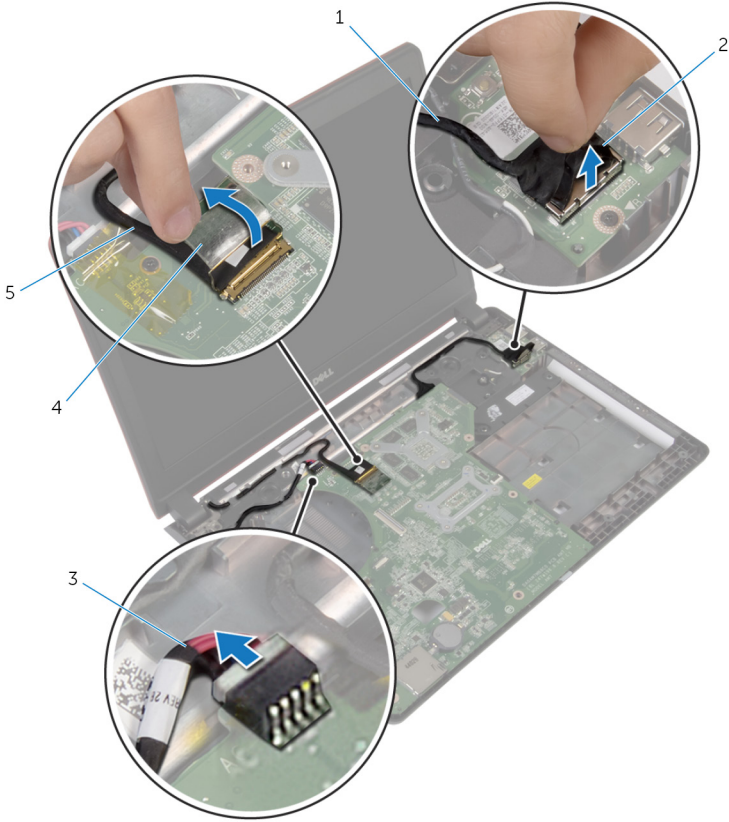
المتطلبات الأساسية

- 1 قم بإزالة البطارية.
- 2 قم بإزالة غطاء القاعدة.
- 3 قم بإزالة محرك الأقراص الضوئية.
- 4 قم بإزالة لوحة المفاتيح.
- 5 قم بإزالة مسند راحة اليد.
- 6 قم بإزالة المروحة.
- 7 قم بإزالة الطاقة اللاسلكية.

الإجراء

- 1 باستخدام لسان السحب، افصل كبل لوحة الإدخال/الإخراج من الموصل الموجود في لوحة الإدخال/الإخراج.
- 2 لاحظ توجيه كبل لوحة الإدخال/الإخراج وقم بإزالته من أداة التوجيه.
- 3 قم بترغ الشريط وافصل كبل الشاشة عن الموصل الموجود في لوحة النظام.

4 افضل كبل منفذ محامئ التيار عن الموصل الموجود في لوحة النظام.



2 لسان السحب

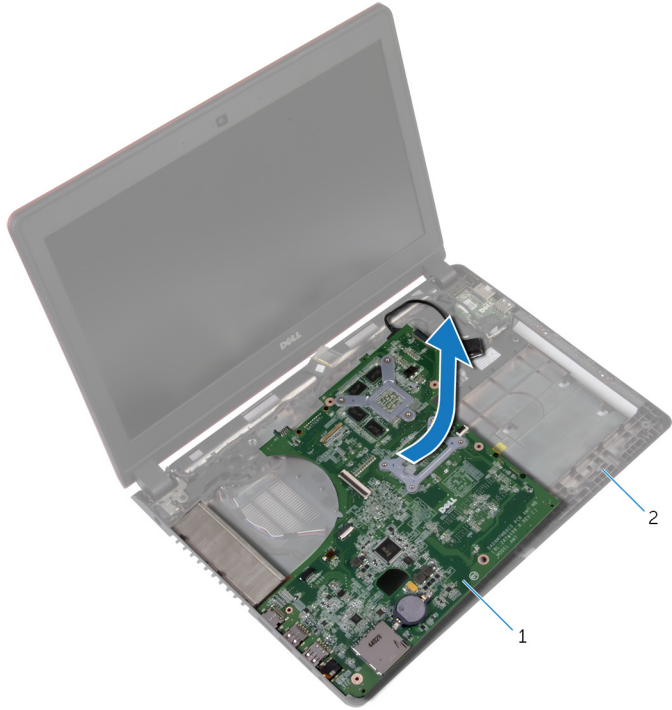
4 شريط

1 كبل لوحة الايخال/الايخارج

3 كابل منفذ محامئ التيار

5 كبل الشاشة

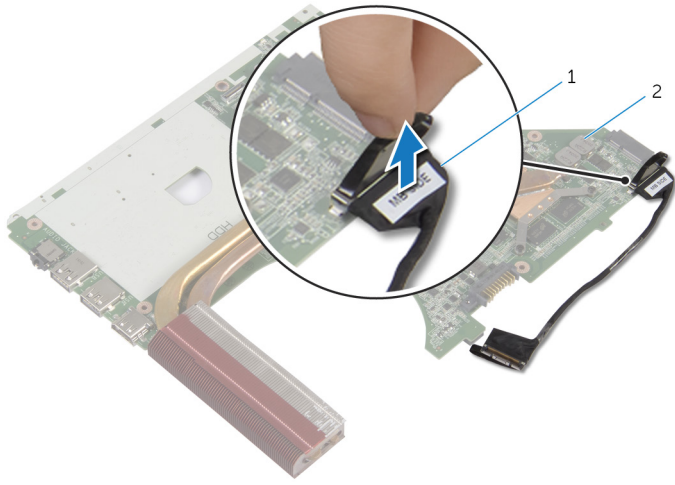
5 ارفع لوحة النظام براوية وجرر المنافذ من الفتحات الموجودة على قاعدة الكمبيوتر.



2 قاعدة الكمبيوتر

1 لوحة النظام

6 اقلب لوحة النظام.



2 لوحة النظام

1 كبل لوحة الإدخال/الإخراج

إعادة تركيب لوحة النظام

تحذير: قبل العمل داخل الكمبيوتر، اقرأ معلومات الأمان التي تم إرفاقها مع الكمبيوتر، واتبع الخطوات الواردة في **قبل العمل داخل الكمبيوتر**. بعد العمل داخل الكمبيوتر، اتبع التعليمات الواردة في **بعد العمل داخل الكمبيوتر**. للتعرف على المعلومات الإضافية الخاصة بأفضل ممارسات الأمان، راجع الصفحة الرئيسية الخاصة بالتوافق التنظي من خلال dell.com/regulatory_compliance.

ملاحظة: يتم تخزين رمز الخدمة الخاص بالكمبيوتر في لوحة النظام. يجب إدخال رمز الخدمة في برنامج إعداد BIOS بعد إعادة وضع لوحة النظام.

الإجراء

- 1 تم توصيل كبل لوحة الإدخال/الإخراج بلوحة النظام.
- 2 اقلب لوحة النظام.
- 3 تم بإزاحة المنافذ الموجودة على لوحة النظام إلى الفتحات الموجودة على قاعدة الكمبيوتر، ثم ضع لوحة النظام على قاعدة الكمبيوتر.
- 4 تم توصيل كبل الشاشة بالموصل الموجود في لوحة النظام والصق الشريط.
- 5 تم توصيل كبل منفذ محامئ التيار عن الموصل الموجود في لوحة النظام.
- 6 تم توجيه كبل لوحة الإدخال/الإخراج عبر أدلة التوجيه الموجودة على قاعدة الكمبيوتر.
- 7 تم توصيل كبل لوحة الإدخال/الإخراج بالموصل الموجود في لوحة الإدخال/الإخراج.

المتطلبات التالية

- 1 أعد وضع [بطاقة الذاكرة](#).
- 2 أعد وضع [المروحة](#).
- 3 أعد وضع [مستند راحة اليد](#).
- 4 أعد وضع [لوحة المفاتيح](#).
- 5 أعد وضع [محرك الأقراص الضوئية](#).
- 6 أعد وضع [غطاء القاعدة](#).
- 7 أعد وضع [البطارية](#).

BIOS إدخال رمز الخدمة في

- 1 ابدأ تشغيل الكمبيوتر.
- 2 اضغط على F2 عندما يظهر شعار Dell لدخول برنامج إعداد BIOS.
- 3 انتقل إلى تبويب **الرئيسية** وأدخل رمز الخدمة في حقل **إدخال رمز الخدمة**.

إزالة وحدة امتصاص الحرارة

تحذير: قبل العمل داخل الكمبيوتر، اقرأ معلومات الأمان التي تم إرفاقها مع الكمبيوتر، واتبع الخطوات الواردة في [قبل العمل داخل الكمبيوتر](#). بعد العمل داخل الكمبيوتر، اتبع التعليمات الواردة في [بعد العمل داخل الكمبيوتر](#). للتعرف على المعلومات الإضافية الخاصة بأفضل ممارسات الأمان، راجع الصفحة الرئيسية الخاصة بالتوافق التنظي من خلال dell.com/regulatory_compliance.

تحذير: قد يصبح المشتت الحراري ساخناً أثناء التشغيل العادي. اترك المشتت الحراري لوقت كافٍ لكي يبرد قبل محاولة لمسه.

تنبيه: لضمان الحد الأقصى من التبريد للمعالج، لا تلمس مناطق توصيل الحرارة في المشتت الحراري. يمكن أن تقلل الزيوت على بشرتك من إمكانية توصيل الحرارة للشحم الحراري.

المتطلبات الأساسية

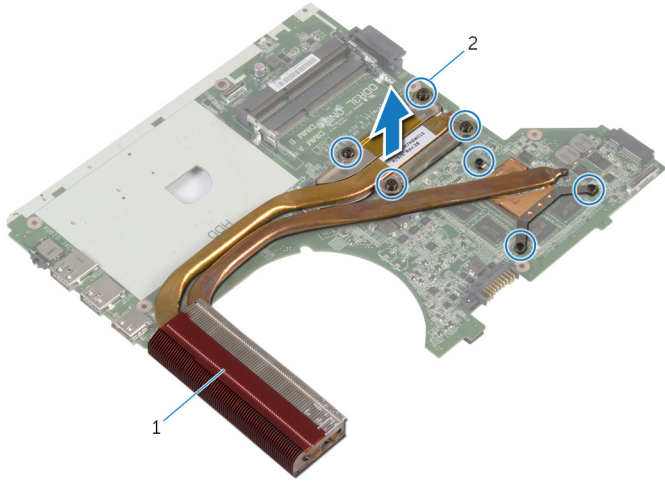
- 1 تم إزالة البطارية.
- 2 تم إزالة غطاء القاعدة.
- 3 تم إزالة محرك الأقراص الضوئية.
- 4 تم إزالة لوحة المفاتيح.
- 5 تم إزالة مسند راحة اليد.
- 6 تم إزالة لوحة المروحة.
- 7 تم إزالة لوحة النظام.

الإجراء

ملاحظة: يختلف شكل المشتت الحراري في الكمبيوتر عن الصورة الموضحة في هذا الفصل.

- 1 اقلب لوحة النظام رأساً على عقب وتم وضعها على سطح مستوي.
- 2 بترتيب تسلسلي (موضح على المشتت الحراري)، تم بفاك مسامير التثبيت التي تثبت المشتت الحراري في لوحة النظام.

3 ارفع المشتت الحراري إلى خارج لوحة النظام.



2 مسامير التثبيت (7)

1 المشتت الحراري

إعادة وضع المشتت الحراري

تحذير: قبل العمل داخل الكمبيوتر، اقرأ معلومات الأمان التي تم إرفاقها مع الكمبيوتر، واتبع الخطوات الواردة في [قيل العمل داخل الكمبيوتر](#). بعد العمل داخل الكمبيوتر، اتبع التعليمات الواردة في [بعد العمل داخل الكمبيوتر](#). للتعرف على المعلومات الإضافية الخاصة بأفضل ممارسات الأمان، راجع الصفحة الرئيسية الخاصة بالتوافق التنظيمي من خلال [dell.com/regulatory_compliance](https://www.dell.com/regulatory_compliance).

تنبيه: قد تتسبب محاذاة المشتت الحراري بطريقة غير صحيحة في إتلاف لوحة النظام والمعالج.

ملاحظة: يمكن إعادة استخدام الشحم الحراري الأصلي إذا تمت إعادة تثبيت لوحة النظام والمشتت الحراري الأصليين معًا. أما إذا تم استبدال لوحة النظام أو المشتت الحراري، فاستخدم البطانة الحرارية التي يتم توفيرها في عبوة المنتج للتأكد من توصيل الحرارة.

الإجراء

- 1 قم بمحاذاة فتحات المسامير الموجودة على المشتت الحراري مع فتحات المسامير الموجودة على لوحة النظام.
- 2 بترتيب تسلسلي (موضع على المشتت الحراري)، اربط المسامير المثبتة للمشتت الحراري في لوحة النظام.

المتطلبات التالية

- 1 أعد وضع [لوحة النظام](#).
- 2 أعد وضع [المروحة](#).
- 3 أعد وضع [مسند راحة اليد](#).
- 4 أعد وضع [لوحة المفاتيح](#).
- 5 أعد وضع [محرك الأقراص الضوئية](#).
- 6 أعد وضع [غطاء القاعدة](#).
- 7 أعد وضع [البطارية](#).

إزالة منفذ محامى التيار

تحذير: قبل العمل داخل الكمبيوتر، اقرأ معلومات الأمان التي تم إرفاقها مع الكمبيوتر، واتبع الخطوات الواردة في [قبل العمل داخل الكمبيوتر](#). بعد العمل داخل الكمبيوتر، اتبع التعليمات الواردة في [بعد العمل داخل الكمبيوتر](#). للتعرف على المعلومات الإضافية الخاصة بأفضل ممارسات الأمان، راجع الصفحة الرئيسية الخاصة بالتوافق التنظي من خلال [dell.com/regulatory_compliance](https://www.dell.com/regulatory_compliance).



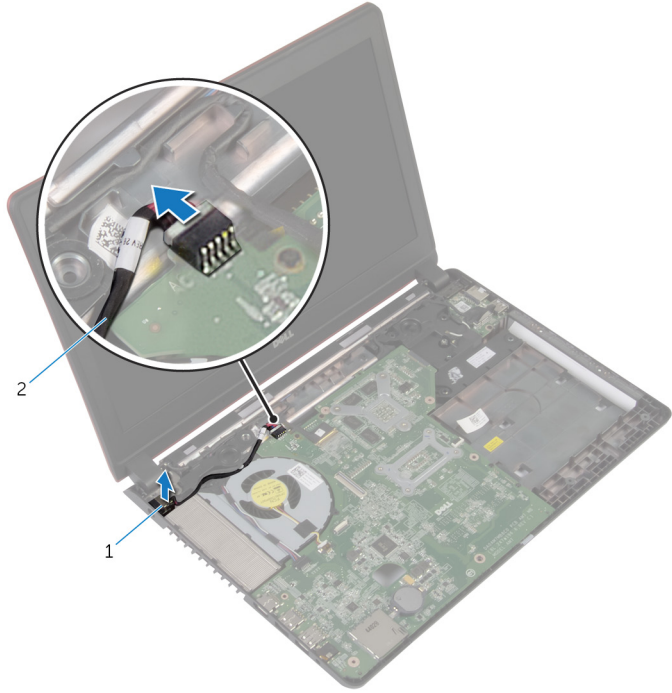
المتطلبات الأساسية

- 1 قم بإزالة [البطارية](#).
- 2 قم بإزالة [غطاء القاعدة](#).
- 3 قم بإزالة [محرك الأقراص الضوئية](#).
- 4 قم بإزالة [لوحة المفاتيح](#).
- 5 قم بإزالة [مسند راحة اليد](#).

الإجراء

- 1 أفضل كبل منفذ محامى التيار من لوحة النظام.
- 2 لاحظ توجيه كبل منفذ محامى التيار وقم بإزالته من أدلة التوجيه الموجودة في قاعدة الكمبيوتر.

3 ارفع منفذ محامئ التيار مع الكبل الخاص به بعيدًا عن قاعدة الكمبيوتر.



2 كابل منفذ محامئ التيار

1 منفذ محامئ التيار

إعادة وضع منفذ محامى التيار

تحذير: قبل العمل داخل الكمبيوتر، اقرأ معلومات الامان التي تم إرفاقها مع الكمبيوتر، واتبع الخطوات الواردة في [قبل العمل داخل الكمبيوتر](#). بعد العمل داخل الكمبيوتر، اتبع التعليمات الواردة في [بعد العمل داخل الكمبيوتر](#). للتعرف على المعلومات الإضافية الخاصة بأفضل ممارسات الامان، راجع الصفحة الرئيسية الخاصة بالتوافق التنظهي من خلال dell.com/regulatory_compliance.



الإجراء

- 1 قم بإدخال منفذ محامى التيار داخل الفتحة الموجودة في قاعدة الكمبيوتر.
- 2 قم بتوجيه كبل منفذ محامى التيار خلال أداة التوجيه الموجودة على مكبر الصوت.
- 3 قم بتوصيل كبل منفذ محامى التيار بلوحة النظام.

المتطلبات التالية

- 1 أعد وضع [مسند راحة اليد](#).
- 2 أعد وضع [لوحة المفاتيح](#).
- 3 أعد وضع [محرك الأقراص الضوئية](#).
- 4 أعد وضع [غطاء القاعدة](#).
- 5 أعد وضع [البطارية](#).

إزالة مجموعة الشاشة

تحذير: قبل العمل داخل الكمبيوتر، اقرأ معلومات الأمان التي تم إرفاقها مع الكمبيوتر، واتبع الخطوات الواردة في [قبل العمل داخل الكمبيوتر](#). بعد العمل داخل الكمبيوتر، اتبع التعليمات الواردة في [بعد العمل داخل الكمبيوتر](#). للتعرف على المعلومات الإضافية الخاصة بأفضل ممارسات الأمان، راجع الصفحة الرئيسية الخاصة بالتوافق التنظي من خلال dell.com/regulatory_compliance.



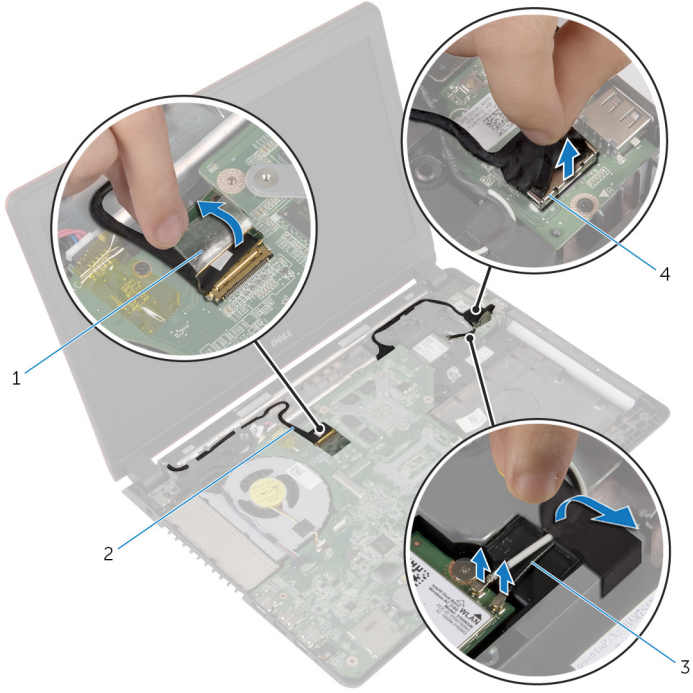
المتطلبات الأساسية

- 1 قم بإزالة [البطارية](#).
- 2 قم بإزالة [غطاء القاعدة](#).
- 3 قم بإزالة [محرك الأقراص الضوئية](#).
- 4 قم بإزالة [لوحة المفاتيح](#).
- 5 قم بإزالة [مسند راحة اليد](#).

الإجراء

- 1 قم بترغ الشريط وافصل كبل الشاشة عن لوحة النظام.
- 2 لاحظ توجيه كبل الشاشة وقم بإزالة الكبل من أداة التوجيه الخاصة به.
- 3 قم بفصل كابلات الهوائي من البطاقة اللاسلكية.
- 4 انزع الشريط اللاصق الذي يثبت كبلات الهوائي بمكبّر الصوت.
- 5 لاحظ توجيه كبل الهوائي وأخرج الكبلات من أداة التوجيه الخاصة بها.
- 6 باستخدام لسان السحب، افصل كبل لوحة الإدخال/الإخراج من لوحة الإدخال/الإخراج.

7 لاحظ توجيه كبل لوحة الإدخال/الإخراج وقم بإزالة الكبل من أداة التوجيه الخاصة به.

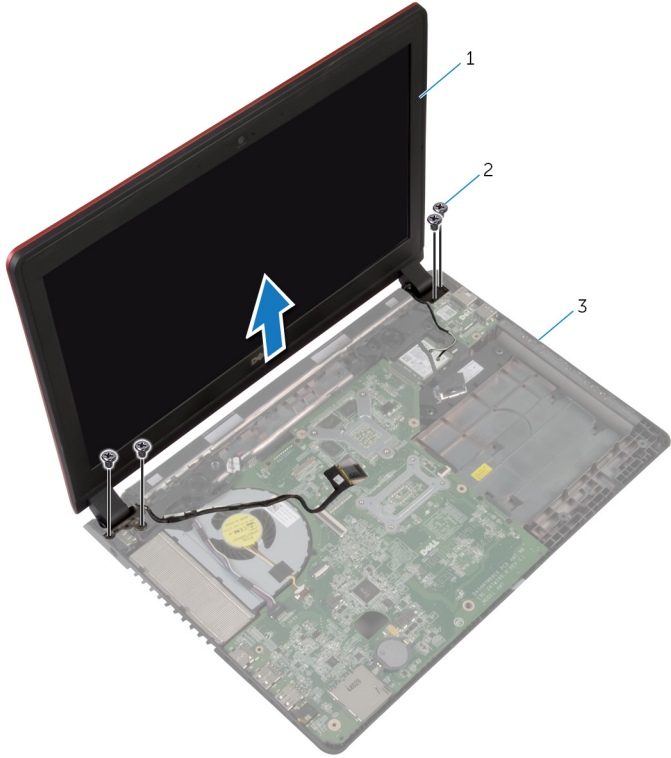


2 كبل الشاشة
4 كبل لوحة الإدخال/الإخراج

1 أشرطة (2)
3 كبلات الهوائي (2)

8 قم بإزالة المسامير المثبتة لمجموعة الشاشة في قاعدة الكمبيوتر.

9 ارفع مجموعة الشاشة إلى خارج قاعدة الكمبيوتر.



2 المسامير اللولبية (4)

1 مجموعة الشاشة

3 قاعدة الكمبيوتر

إعادة وضع مجموعة الشاشة

تحذير: قبل العمل داخل الكمبيوتر، اقرأ معلومات الأمان التي تم إرفاقها مع الكمبيوتر، واتبع الخطوات الواردة في [قبل العمل داخل الكمبيوتر](#). بعد العمل داخل الكمبيوتر، اتبع التعليمات الواردة في [بعد العمل داخل الكمبيوتر](#). للتعرف على المعلومات الإضافية الخاصة بأفضل ممارسات الأمان، راجع الصفحة الرئيسية الخاصة بالتوافق التنظيمي من خلال dell.com/regulatory_compliance.



الإجراء

- 1 ضع مجموعة الشاشة على قاعدة الكمبيوتر وقم بمحاذاة فتحات المسامير الموجودة في مجموعة الشاشة مع فتحات المسامير الموجودة في قاعدة الكمبيوتر.
- 2 أعد ربط المسامير التي تثبت مجموعة الشاشة في قاعدة الكمبيوتر.
- 3 قم بتوجيه كبل لوحة الإدخال/الإخراج عبر أداة التوجيه الموجودة على قاعدة الكمبيوتر.
- 4 قم بتوصيل كبل لوحة الإدخال/الإخراج بلوحة الإدخال/الإخراج.
- 5 قم بتوجيه كبلات الهوائي خلال أداة التوجيه الموجودة على قاعدة الكمبيوتر.
- 6 الصق الشريط الذي يثبت كبلات الهوائي بمكبّر الصوت.
- 7 قم بتوصيل كابلات الهوائي بالطاقة اللاسلكية.
- 8 قم بتوجيه كبل الشاشة خلال أداة التوجيه الموجودة على قاعدة الكمبيوتر.
- 9 قم بتوصيل كبل الشاشة بلوحة النظام والصق الشريط.

المتطلبات التالية

- 1 أعد وضع [مسند راحة اليد](#).
- 2 أعد وضع [لوحة المفاتيح](#).
- 3 أعد وضع [محرك الأقراص الضوئية](#).
- 4 أعد وضع [غطاء القاعدة](#).
- 5 أعد وضع [البطارية](#).

إزالة إطار الشاشة

تحذير: قبل العمل داخل الكمبيوتر، اقرأ معلومات الأمان التي تم إرفاقها مع الكمبيوتر، واتبع الخطوات الواردة في [قبل العمل داخل الكمبيوتر](#). بعد العمل داخل الكمبيوتر، اتبع التعليمات الواردة في [بعد العمل داخل الكمبيوتر](#). للتعرف على المعلومات الإضافية الخاصة بأفضل ممارسات الأمان، راجع الصفحة الرئيسية الخاصة بالتوافق التنظي من خلال dell.com/regulatory_compliance.



المتطلبات الأساسية

- 1 قم بإزالة [البطارية](#).
- 2 قم بإزالة [غطاء القاعدة](#).
- 3 قم بإزالة [محرك الأقراص الضوئية](#).
- 4 قم بإزالة [لوحة المفاتيح](#).
- 5 قم بإزالة [مسند راحة اليد](#).
- 6 قم بإزالة [مجموعة الشاشة](#).

الإجراء

- 1 باستخدام أطراف أصابعك، ارفع الحواف الداخلية لإطار الشاشة بعناية.

2 تم بإزالة حافة الشاشة من الغطاء الخلفي للشاشة.



2 الغطاء الخلفي للشاشة

1 إطار الشاشة

إعادة وضع إطار الشاشة

تحذير: قبل العمل داخل الكمبيوتر، اقرأ معلومات الأمان التي تم إرفاقها مع الكمبيوتر، واتبع الخطوات الواردة في [قبل العمل داخل الكمبيوتر](#). بعد العمل داخل الكمبيوتر، اتبع التعليمات الواردة في [بعد العمل داخل الكمبيوتر](#). للتعرف على المعلومات الإضافية الخاصة بأفضل ممارسات الأمان، راجع الصفحة الرئيسية الخاصة بالتوافق التنظي من خلال [.dell.com/regulatory_compliance](https://www.dell.com/regulatory_compliance)



الإجراء

قم بحاذة إطار الشاشة مع الغطاء الخلفي للشاشة وأدخل إطار الشاشة في مكانه بعناية.

المتطلبات التالية

- 1 أعد وضع [مجموعة الشاشة](#).
- 2 أعد وضع [مسند راحة اليد](#).
- 3 أعد وضع [لوحة المفاتيح](#).
- 4 أعد وضع [محرك الأقراص الضوئية](#).
- 5 أعد وضع [غطاء القاعدة](#).
- 6 أعد وضع [البطارية](#).

إزالة لوحة الشاشة

تحذير: قبل العمل داخل الكمبيوتر، اقرأ معلومات الأمان التي تم إرفاقها مع الكمبيوتر، واتبع الخطوات الواردة في [قبل العمل داخل الكمبيوتر](#). بعد العمل داخل الكمبيوتر، اتبع التعليمات الواردة في [بعد العمل داخل الكمبيوتر](#). للتعرف على المعلومات الإضافية الخاصة بأفضل ممارسات الأمان، راجع الصفحة الرئيسية الخاصة بالتوافق التنظي من خلال [dell.com/regulatory_compliance](https://www.dell.com/regulatory_compliance).

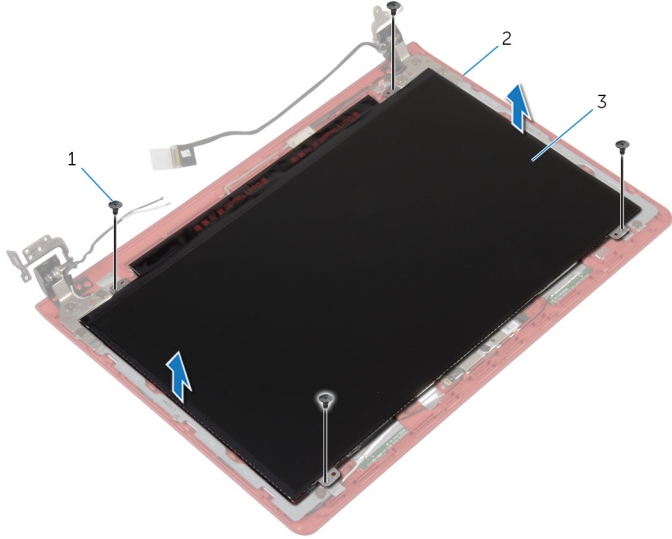


المتطلبات الأساسية

- 1 قم بإزالة [البطارية](#).
- 2 قم بإزالة [غطاء القاعدة](#).
- 3 قم بإزالة [محرك الأقراص الضوئية](#).
- 4 قم بإزالة [لوحة المفاتيح](#).
- 5 قم بإزالة [مسند راحة اليد](#).
- 6 قم بإزالة [مجموعة الشاشة](#).
- 7 قم بإزالة [إطار الشاشة](#).

الاجراء

1 قم بإزالة المسامير المثبتة للوحة الشاشة بالغطاء الخلفي للشاشة.

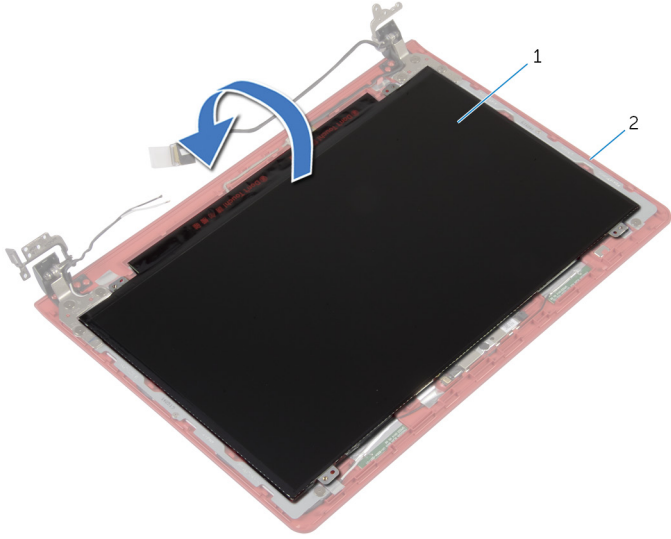


2 الغطاء الخلفي للشاشة

1 المسامير اللولبية (4)

3 لوحة الشاشة

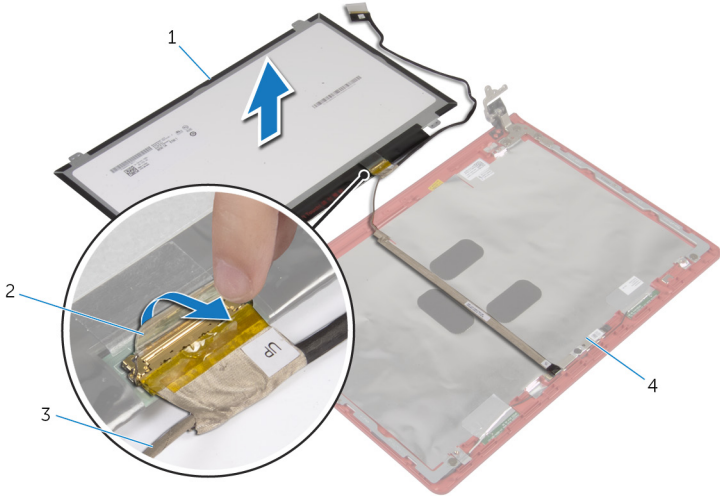
2 ارفع لوحة الشاشة برفق واقلبها.



2 الغطاء الخلفي للشاشة

1 لوحة الشاشة

3 ثم بزرع الشريط وفصل كبل الشاشة عن لوحة الشاشة.



2 شريط

1 لوحة الشاشة

4 الغطاء الخلفي للشاشة

3 كبل الشاشة

4 ارفع لوحة الشاشة بعيدًا عن الغطاء الخلفي.

إعادة وضع لوحة الشاشة

تحذير: قبل العمل داخل الكمبيوتر، اقرأ معلومات الأمان التي تم إرفاقها مع الكمبيوتر، واتبع الخطوات الواردة في [قبل العمل داخل الكمبيوتر](#). بعد العمل داخل الكمبيوتر، اتبع التعليمات الواردة في [بعد العمل داخل الكمبيوتر](#). للتعرف على المعلومات الإضافية الخاصة بأفضل ممارسات الأمان، راجع الصفحة الرئيسية الخاصة بالتوافق التنظهي من خلال dell.com/regulatory_compliance.



الإجراء

- 1 صل كبل الشاشة بلوحة الشاشة.
- 2 أعد تركيب الشريط الذي يثبت كبل الشاشة بلوحة الشاشة.
- 3 ضع لوحة الشاشة على الغطاء الخلفي للشاشة برفق وقم بمحاذاة فتحات المسامير الموجودة في لوحة الشاشة مع فتحات المسامير الموجودة في الغطاء الخلفي للشاشة.
- 4 أعد تركيب المسامير المثبتة للوحة الشاشة بالغطاء الخلفي للشاشة.

المتطلبات التالية

- 1 أعد وضع [إطار الشاشة](#).
- 2 أعد وضع [مجموعة الشاشة](#).
- 3 أعد وضع [مسند راحة اليد](#).
- 4 أعد وضع [لوحة المفاتيح](#).
- 5 أعد وضع [محرك الأقراص الضوئية](#).
- 6 أعد وضع [غطاء القاعدة](#).
- 7 أعد وضع [البطارية](#).

إزالة مفصلة الشاشة ومجموعة الحامل

تحذير: قبل العمل داخل الكمبيوتر، اقرأ معلومات الأمان التي تم إرفاقها مع الكمبيوتر، واتبع الخطوات الواردة في [قبل العمل داخل الكمبيوتر](#). بعد العمل داخل الكمبيوتر، اتبع التعليمات الواردة في [بعد العمل داخل الكمبيوتر](#). للتعرف على المعلومات الإضافية الخاصة بأفضل ممارسات الأمان، راجع الصفحة الرئيسية الخاصة بالتوافق التنظي من خلال dell.com/regulatory_compliance.



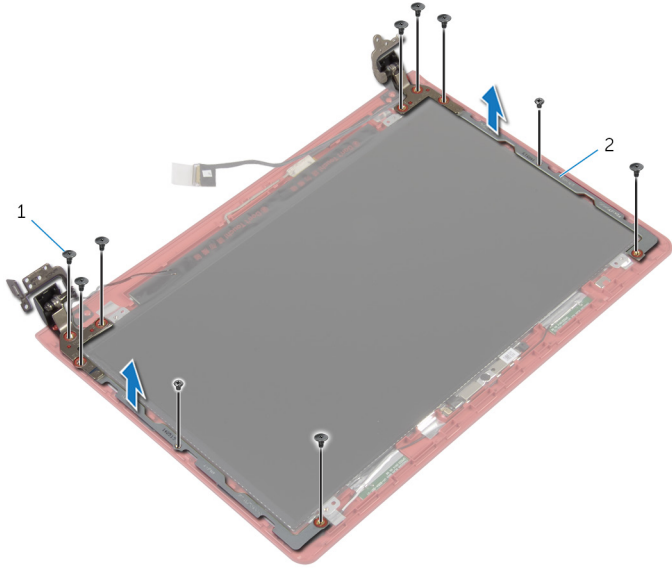
المتطلبات الأساسية

- 1 قم بإزالة [البطارية](#).
- 2 قم بإزالة [غطاء القاعدة](#).
- 3 قم بإزالة [محرك الأقراص الضوئية](#).
- 4 قم بإزالة [لوحة المفاتيح](#).
- 5 قم بإزالة [مسند راحة اليد](#).
- 6 قم بإزالة [مجموعة الشاشة](#).
- 7 قم بإزالة [أطراف الشاشة](#).

الإجراء

- 1 قم بإزالة المسامير المثبتة لمفصلة الشاشة ومجموعة الحامل في الغطاء الخلفي للشاشة.

2 ارفع منفصلة الشاشة ومجموعة الحامل خارج الغطاء الخلفي للشاشة.



2 منفصلة الشاشة ومجموعة الحامل (2)

1 المسامير (10)

إعادة وضع مفصلة الشاشة ومجموعة الحامل

تحذير: قبل العمل داخل الكمبيوتر، اقرأ معلومات الأمان التي تم إرفاقها مع الكمبيوتر، واتبع الخطوات الواردة في [قبل العمل داخل الكمبيوتر](#). بعد العمل داخل الكمبيوتر، اتبع التعليمات الواردة في [بعد العمل داخل الكمبيوتر](#). للتعرف على المعلومات الإضافية الخاصة بأفضل ممارسات الأمان، راجع الصفحة الرئيسية الخاصة بالتوافق التنظي من خلال dell.com/regulatory_compliance.



الإجراء

- 1 قم بحاذة فتحات المسامير الموجودة في مفصلة الشاشة ومجموعة الحامل مع فتحات المسامير الموجودة في الغطاء الخلفي للشاشة.
- 2 أعد وضع المسامير المثبتة لمفصلة الشاشة ومجموعة الحامل في الغطاء الخلفي للشاشة.

المتطلبات التالية

- 1 أعد وضع [إطار الشاشة](#).
- 2 أعد وضع [مجموعة الشاشة](#).
- 3 أعد وضع [مسند راحة اليد](#).
- 4 أعد وضع [لوحة المفاتيح](#).
- 5 أعد وضع [محرك الأقراص الضوئية](#).
- 6 أعد وضع [غطاء القاعدة](#).
- 7 أعد وضع [البطارية](#).

إزالة الكاميرا



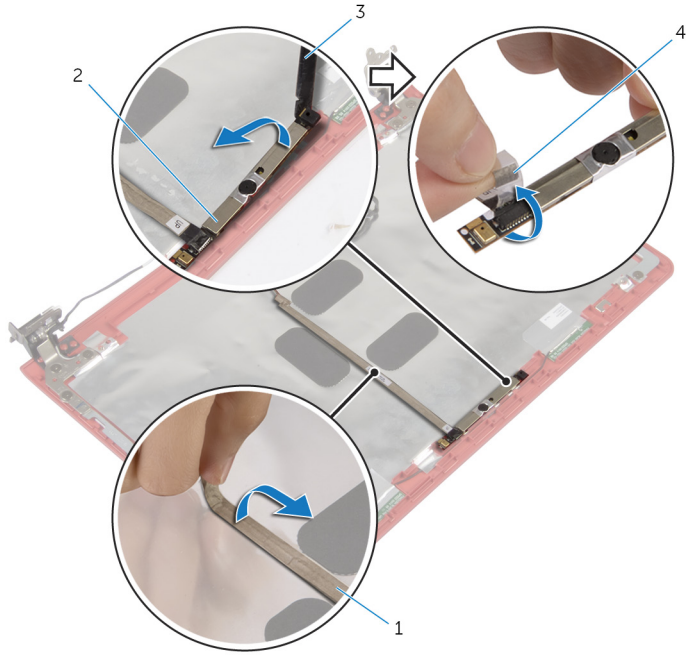
تحذير: قبل العمل داخل الكمبيوتر، اقرأ معلومات الأمان التي تم إرفاقها مع الكمبيوتر، واتبع الخطوات الواردة في [قيل العمل داخل الكمبيوتر](#). بعد العمل داخل الكمبيوتر، اتبع التعليمات الواردة في [بعد العمل داخل الكمبيوتر](#). للتعرف على المعلومات الإضافية الخاصة بأفضل ممارسات الأمان، راجع الصفحة الرئيسية الخاصة بالتوافق التنظي من خلال dell.com/regulatory_compliance.

المتطلبات الأساسية

- 1 قم بإزالة [البطارية](#).
- 2 قم بإزالة [غطاء القاعدة](#).
- 3 قم بإزالة [محرك الأقراص الضوئية](#).
- 4 قم بإزالة [لوحة المفاتيح](#).
- 5 قم بإزالة [مسند راحة اليد](#).
- 6 قم بإزالة [مجموعة الشاشة](#).
- 7 قم بإزالة [إطار الشاشة](#).
- 8 قم بإزالة [لوحة الشاشة](#).

الإجراء

- 1 أخرج كبل الكاميرا من الغطاء الخلفي للشاشة.
- 2 باستخدام مخطاط بلاستيكي، أخرج الكاميرا برفق من الغطاء الخلفي للشاشة واقبلها.
- 3 قم بإزالة الشريط الذي يثبت كبل الكاميرا بالكاميرا.



2 الكاميرا

4 شريط

1 كبل الكاميرا

3 مخطط بلاستيكي

إعادة وضع الكاميرا

تحذير: قبل العمل داخل الكمبيوتر، اقرأ معلومات الأمان التي تم إرفاقها مع الكمبيوتر، واتبع الخطوات الواردة في [قبل العمل داخل الكمبيوتر](#). بعد العمل داخل الكمبيوتر، اتبع التعليمات الواردة في [بعد العمل داخل الكمبيوتر](#). للتعرف على المعلومات الإضافية الخاصة بأفضل ممارسات الأمان، راجع الصفحة الرئيسية الخاصة بالتوافق التنظي من خلال [dell.com/regulatory_compliance](https://www.dell.com/regulatory_compliance).



الإجراء

- 1 صل كبل الكاميرا بالكاميرا.
- 2 قم ببلصق الشريط المثبت لكبل الكاميرا إلى الكاميرا.
- 3 اقلب الكاميرا، وباستخدام دعامة المخازة، ضع الكاميرا على الغطاء الخلفي للشاشة.
- 4 قم بتثبيت كبل الكاميرا على الغطاء الخلفي للشاشة.

المتطلبات التالية

- 1 أعد وضع [لوحة الشاشة](#).
- 2 أعد وضع [إطار الشاشة](#).
- 3 أعد وضع [مجموعة الشاشة](#).
- 4 أعد وضع [مسند راحة اليد](#).
- 5 أعد وضع [لوحة المفاتيح](#).
- 6 أعد وضع [محرك الأقراص الضوئية](#).
- 7 أعد وضع [غطاء القاعدة](#).
- 8 أعد وضع [البطارية](#).

إزالة مكبر الصوت

تحذير: قبل العمل داخل الكمبيوتر، اقرأ معلومات الأمان التي تم إرفاقها مع الكمبيوتر، واتبع الخطوات الواردة في [قبل العمل داخل الكمبيوتر](#). بعد العمل داخل الكمبيوتر، اتبع التعليمات الواردة في [بعد العمل داخل الكمبيوتر](#). للتعرف على المعلومات الإضافية الخاصة بأفضل ممارسات الأمان، راجع الصفحة الرئيسية الخاصة بالتوافق التنظي من خلال dell.com/regulatory_compliance.



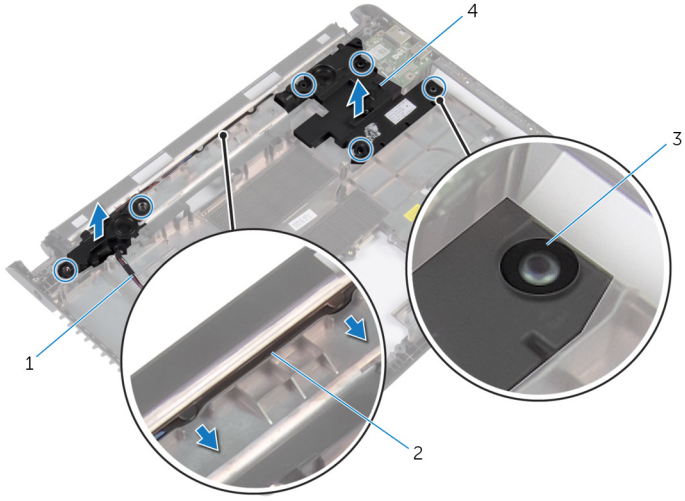
المتطلبات الأساسية

- 1 قم بإزالة [البطارية](#).
- 2 قم بإزالة [غطاء القاعدة](#).
- 3 قم بإزالة [محرك الأقراص الضوئية](#).
- 4 قم بإزالة [لوحة المفاتيح](#).
- 5 قم بإزالة [مسند راحة اليد](#).
- 6 قم بإزالة [المروحة](#).
- 7 قم بإزالة [البطاقة اللاسلكية](#).
- 8 قم بإزالة [لوحة النظام](#).
- 9 قم بإزالة [منفذ محامى التيار](#).
- 10 قم بإزالة [مجموعة الشاشة](#).

الإجراء

- 1 لاحظ توجيه كبل مكبر الصوت، وقم بإزالة كبل مكبر الصوت من أداة التوجيه الموجودة في قاعدة الكمبيوتر.
- 2 لاحظ مكان حلقات التثبيت المطاطية قبل رفع كبل مكبر الصوت.

3 ارفع مكبرات الصوت، وكذلك الكبل الخاص بها عن قاعدة الكمبيوتر.



2 توجيه كبل مكبرات الصوت

4 مكبرات الصوت (2)

1 كبل مكبر الصوت

3 حلقات التثبيت المطاطية (6)

إعادة وضع مكبرات الصوت

تحذير: قبل العمل داخل الكمبيوتر، اقرأ معلومات الأمان التي تم إرفاقها مع الكمبيوتر، واتبع الخطوات الواردة في [قيل العمل داخل الكمبيوتر](#). بعد العمل داخل الكمبيوتر، اتبع التعليمات الواردة في [بعد العمل داخل الكمبيوتر](#). للتعرف على المعلومات الإضافية الخاصة بأفضل ممارسات الأمان، راجع الصفحة الرئيسية الخاصة بالتوافق التنظيمي من خلال dell.com/regulatory_compliance.



الإجراء

ملاحظة: قد تتدفع حلقات التثبيت المطاطية للخارج عند إعادة وضع مكبرات الصوت. تأكد من وضع حلقات التثبيت المطاطية في مكانها بعد وضع مكبرات الصوت في قاعدة الكمبيوتر.



- 1 باستخدام دعائم المحاذاة في قاعدة الكمبيوتر، ضع مكبرات الصوت على قاعدة الكمبيوتر.
- 2 أعد وضع حلقات التثبيت المطاطية في حالة بروزها للخارج أثناء إعادة وضع مكبرات الصوت.
- 3 قم بتوجيه كل مكبر الصوت خلال أدلة التوجيه الموجودة على قاعدة الكمبيوتر.

المتطلبات التالية

- 1 أعد وضع [مجموعة الشاشة](#).
- 2 أعد وضع [متنقذ محامٍ التبار](#).
- 3 أعد وضع [لوحة النظام](#).
- 4 أعد وضع [الطاقة الأسلكية](#).
- 5 أعد وضع [المروحة](#).
- 6 أعد وضع [مسنند راحة اليد](#).
- 7 أعد وضع [لوحة المفاتيح](#).
- 8 أعد وضع [محرك الأقراص الضوئية](#).
- 9 أعد وضع [غطاء القاعدة](#).
- 10 أعد وضع [البطارية](#).

(BIOS) تحديث نظام الإدخال والإخراج الأساسي

قد تحتاج إلى تحديث نظام الإدخال والإخراج الأساسي (BIOS) عندما يكون هناك تحديثًا متاحًا أو بعد إعادة تركيب لوحة النظام. لتحديث نظام الإدخال والإخراج الأساسي (BIOS):

- 1 ابدأ تشغيل الكمبيوتر.
- 2 اذهب إلى dell.com/support.
- 3 إذا كان لديك رمز الخدمة الخاص بالكمبيوتر، فأكتب رمز الخدمة الخاص بالكمبيوتر وانقر فوق **إرسال**.
إذا لم يكن لديك رمز الخدمة الخاص بالكمبيوتر، فانقر فوق **اكتشاف المنتج الخاص بي** لكي تسمح بالاكشاف التلقائي لرمز الخدمة.
- 4 **ملاحظة:** في حالة عدم اكتشاف رمز الخدمة تلقائيًا، فحدد المنتج الخاص بك من ضمن فئات المنتجات.
انقر فوق **Get Drivers and Downloads (جلب برامج التشغيل والتنزيلات)**.
- 5 انقر فوق **View All Drivers (عرض كل برامج التشغيل)**.
- 6 في القائمة المنسدلة **نظام التشغيل** حدد نظام التشغيل المثبت على الكمبيوتر لديك.
- 7 انقر فوق **BIOS (نظام الإدخال والإخراج الأساسي)**.
- 8 انقر فوق **Download File (تنزيل الملف)** لتنزيل أحدث إصدار من BIOS للكمبيوتر.
- 9 في الصفحة التالية، حدد **Single-file download (تنزيل ملف واحد)** وانقر فوق **Continue (متابعة)**.
- 10 تم حفظ الملف وبمجرد اكتمال التنزيل، انتقل إلى المجلد حيث تم حفظ ملف تحديث BIOS.
- 11 انقر تقرأ مزدوجًا فوق رمز ملف تحديث نظام BIOS واتبع الإرشادات التي تظهر على الشاشة.

Dell الحصول على التعليمات والاتصال بشركة


مصادر المساعدة الذاتية

يمكنك الحصول على المعلومات والتعليمات بشأن منتجات Dell وخدماتها باستخدام مصادر المساعدة الذاتية عبر الإنترنت.

معلومات المساعدة الذاتية	خيارات المساعدة الذاتية
الوصول إلى تعليمات Windows	Windows 8.1 — افصح اختصارات البحث، أكتب Help and Support (التعليمات و الدعم) في مربع البحث، ثم اضغط على Enter . Windows 7 — انقر فوق Start (ابدأ) → Help and Support (التعليمات والدعم).
معلومات حول منتجات وخدمات Dell	ارجع إلى dell.com .
معلومات استكشاف الأخطاء وإصلاحها، وأدلة المستخدم، وتعليمات الإعداد، ومواصفات المنتج، ومدونات التعليمات الفنية، وبرامج التشغيل، وتحديثات البرامج، وهكذا	ارجع إلى dell.com/support .
المعلومات حول Microsoft Windows 8.1	ارجع إلى dell.com/windows8 .
معلومات حول Microsoft Windows 7	انقر فوق Start (ابدأ) → All Programs (كل البرامج) → Dell Help Documentation (تعليمات ووثائق) → Dell .
تعرف على نظام التشغيل لديك، وإعداد الكمبيوتر واستخدامه، والنسخ الاحتياطي للبيانات، والتشخيصات، وهكذا.	ارجع إلى أنا و مخازن Dell الخاص بي في dell.com/support/manuals .

Dell الاتصال بشركة

للاتصال بشركة Dell، أو الدعم الفني، أو مشكلات خدمة العملاء، ارجع إلى **dell.com/contactdell**.

ملاحظة: وتختلف حالة التوافر وفقًا للبلد والمدينة، وقد لا تتوفر بعض الخدمات في بلدك. 

ملاحظة: إذا لم يكن لديك اتصال نشط بالإنترنت، فبمجرد العثور على معلومات الاتصال على فاتورة الشراء الخاصة بك أو إيصال الشحن أو الفاتورة أو كتالوج منتج Dell.