

Inspiron 14 7000-serien Brugerhåndbog

Computermodel: Inspiron 7437
Regulatorisk model: P42G
Regulatorisk type: P42G001



Bemærk, forsigtig og advarsel



BEMÆRK! BEMÆRK angiver vigtige oplysninger om, hvordan du bruger computeren optimalt.



FORSIGTIG! En ADVARSEL angiver mulig skade på hardware eller tab af data, hvis anvisningerne ikke bliver fulgt.



ADVARSEL! ADVARSEL angiver risiko for tingskade, legemsbeskadigelse eller død.

© 2013 Dell Inc.

Varemærker i denne tekst: Dell™, DELL-logoet og Inspiron™ er varemærker, der er ejet af Dell Inc.

2013 - 09 Rev. A00

Indhold

Før arbejde inde i computeren	7
Før du starter	7
Anbefalet værktøj	7
Sikkerhedsinstruktioner	8
Efter du har udført arbejde på computerens indvendige dele	9
Sådan fjernes bunddækslet	10
Procedure	10
Sådan genmonteres bunddækslet	11
Procedure	11
Sådan fjernes batteriet	12
Forudsætninger	12
Procedure	12
Sådan genmonteres batteriet	13
Procedure	13
Slutbetingelser	13
Sådan fjernes højttalerne	14
Forudsætninger	14
Procedure	14
Sådan genmonteres højttalerne	15
Procedure	15
Slutbetingelser	15
Sådan fjernes det trådløse kort	16
Forudsætninger	16
Procedure	16

Sådan genmonteres det trådløse kort	17
Procedure	17
Slutbetingelser	17
Sådan fjernes knapcellebatteriet	18
Forudsætninger	18
Procedure	18
Sådan genmonteres knapcellebatteriet	19
Procedure	19
Slutbetingelser	19
Sådan fjernes blæseren	20
Forudsætninger	20
Procedure	20
Sådan genmonteres blæseren	21
Procedure	21
Slutbetingelser	21
Sådan fjernes strømadapterporten	22
Forudsætninger	22
Procedure	22
Sådan genmonteres strømadapterporten	24
Procedure	24
Slutbetingelser	24
Sådan fjernes bundkortet	25
Forudsætninger	25
Procedure	25
Sådan genmonteres bundkortet	28
Procedure	28
Slutbetingelser	28
Sådan indtastes servicekoden i BIOS'en	28
Sådan fjernes mSATA-kortet	29
Forudsætninger	29
Procedure	29

Sådan genmonteres mSATA-kortet	30
Procedure	30
Slutbetingelser	30
Sådan fjernes kølemodulet	31
Forudsætninger	31
Procedure	31
Sådan genmonteres den termiske køleenhed	33
Procedure	33
Slutbetingelser	33
Sådan fjernes tastaturet	34
Forudsætninger	34
Procedure	34
Sådan genmonteres tastaturet	36
Procedure	36
Slutbetingelser	36
Sådan fjernes skærmmodulet	37
Forudsætninger	37
Procedure	37
Sådan genmonteres skærmmodulet	41
Procedure	41
Slutbetingelser	42
Sådan fjernes håndledsstøtten	43
Forudsætninger	43
Procedure	43
Sådan genmonteres håndledsstøtten	46
Procedure	46
Slutbetingelser	47
Sådan flash-opdateres BIOS	48


Før arbejde inde i computeren

Før du starter

 **FORSIGTIG! Gem og luk alle åbne filer, og afslut alle åbne programmer, inden du slukker computeren, for at undgå datatab.**

- 1 Gem og luk alle åbne filer og afslut alle åbne programmer og sluk computeren.

Peg på skærmens nederste eller /øverste højre hjørne for at åbne sidepanelet Amuletter og klik på **Indstillinger**→ **Strøm**→ **Luk computeren**.

 **BEMÆRK!** Hvis du bruger et andet operativsystem, kan du se operativsystemets dokumentation hvis du vil have instruktioner om nedlukning.

- 2 Tag den, efter at computeren er slukket, ud af stikkontakten.
- 3 Frakobl alle kabler –f.eks. strøm- og USB-kabler – fra computeren.
- 4 Frakobl alle eksterne enheder, der er tilsluttet computeren.









Anbefalet værktøj

Procedurerne i dette dokument kræver følgende værktøj:

- Stjerneskruetrækker
- Torx nr. 5 (T5) skruetrækker
- Plastiksyl

Sikkerhedsinstruktioner

Brug følgende sikkerhedsinstruktioner med henblik på din egen sikkerhed og for at beskytte computeren og arbejdsmiljøet mod potentiel beskadigelse.

-  **ADVARSEL!** Før du udfører arbejde på computerens indvendige dele, skal du læse de sikkerhedsoplysninger, der fulgte med computeren. Du kan finde yderligere oplysninger om bedste fremgangsmåder for sikkerhed på webstedet dell.com/regulatory_compliance.
-  **ADVARSEL!** Alle strømkilder frakobles, inden computerens dæksel eller paneler åbnes. Når du er færdig med at arbejde med computerens indre dele, skal du genmontere alle dæksler, paneler og skruer, før strømstikket sættes i.
-  **FORSIGTIG!** Kun uddannede serviceteknikere har autorisation til at fjerne computerkabinettet og få adgang til komponenterne inden i computeren. Se sikkerhedsinstruktionerne for at få udførlige oplysninger om sikkerhedsforanstaltninger, samt hvordan du arbejder inde i computeren og beskytter den mod elektrostatisk afladning.
-  **FORSIGTIG!** Undgå, at computeren beskadiges ved at sikre et fladt og rent arbejdsbord.
-  **FORSIGTIG!** Når du frakobler et kabel, skal du tage fat i stikket eller trækfligen, ikke i selve kablet. Nogle kabler har stik med låsetappe eller tommelskruer, som du skal frigøre, før du tager kablet ud. Når kabler frakobles, skal du sikre dig, at de flugter, så benene på stikkene ikke bøjes. Når kabler tilsluttes, skal du sikre dig, at portene og stikkene flugter og er rigtigt orienteret.
-  **FORSIGTIG!** Undgå at beskadige komponenter og kort ved at håndtere dem ved kanterne og undgå at røre ved ben og kontakter.
-  **FORSIGTIG!** Inden du rører ved noget inde i computeren, skal du jorde dig selv ved at røre en umalet metaloverflade som f.eks. metallet på bagsiden af computeren. Mens du arbejder, skal du med jævne mellemrum røre en umalet metaloverflade for på den måde at fjerne statisk elektricitet, der kan skade de interne komponenter.
-  **FORSIGTIG!** Tryk for at skubbe eventuelle installerede kort ud af mediekortlæseren.

Efter du har udført arbejde på computerens indvendige dele



FORSIGTIG! Det kan beskadige computeren alvorligt at efterlade bortkomne eller løse skruer inde i computeren.

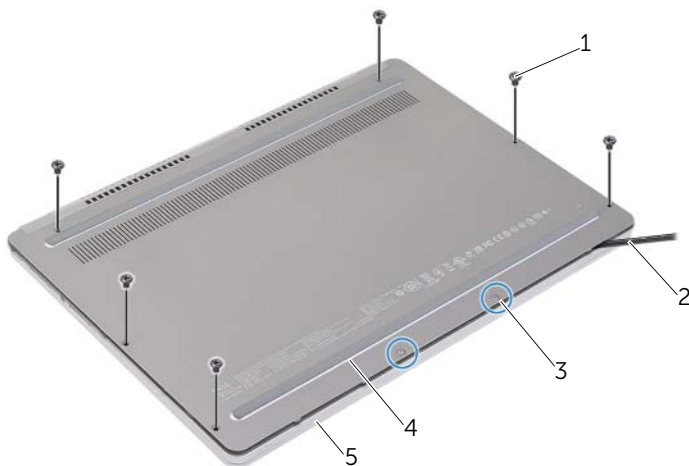
- 1 Genmonter alle skruer, og sørg for, at der ikke findes nogen løse skruer inde i computeren.
- 2 Tilslut alle kabler, eksterne enheder og andre dele, som du fjernede inden du arbejdede på computeren.
- 3 Sæt computeren i en stikkontakt.
- 4 Tænd computeren.

Sådan fjernes bunddækslet

⚠ ADVARSEL! Inden du arbejder med computerens indvendige dele, skal du læse de sikkerhedsinstruktioner, der fulgte med computeren, og følge trinene i "Før arbejde inde i computeren" på side 7. Efter du har udført arbejde på computerens indvendige dele, skal du følge instruktionerne i "Efter du har udført arbejde på computerens indvendige dele" på side 9. Du kan få mere at vide om bedste fremgangsmåder for sikkerhed på webstedet Regulatory Compliance på dell.com/regulatory_compliance.

Procedure

- 1 Luk skærmen, og vend computeren om.
- 2 Genmonter monteringskruerne, der fastgør bunddækslet til håndledsstøtten.
- 3 Fjern skruerne, der fastgør bunddækslet til håndledsstøtten.
- 4 Lirk vha. en plastiksyl bunddækslet ud af håndledsstøtten.



1	skruer (6)	2	plastiksyl
3	fastgørelsesskruer (2)	4	bunddæksel
5	håndledsstøtte		

Sådan genmonteres bunddækslet



ADVARSEL! Inden du arbejder med computerens indvendige dele, skal du læse de sikkerhedsinstruktioner, der fulgte med computeren, og følge trinene i "Før arbejde inde i computeren" på side 7. Efter du har udført arbejde på computerens indvendige dele, skal du følge instruktionerne i "Efter du har udført arbejde på computerens indvendige dele" på side 9. Du kan få mere at vide om bedste fremgangsmåder for sikkerhed på webstedet Regulatory Compliance på dell.com/regulatory_compliance.

Procedure

- 1 Skub bunddækslets tappe ind i håndledsstøtten og klik bunddækslet på plads.
- 2 Genmonter skruerne, der fastgør bunddækslet til håndledsstøtten.
- 3 Spænd monteringskruerne der fastgør bunddækslet til håndledsstøtten.
- 4 Vend computeren om, åbn skærmen og tænd computeren.

Sådan fjernes batteriet

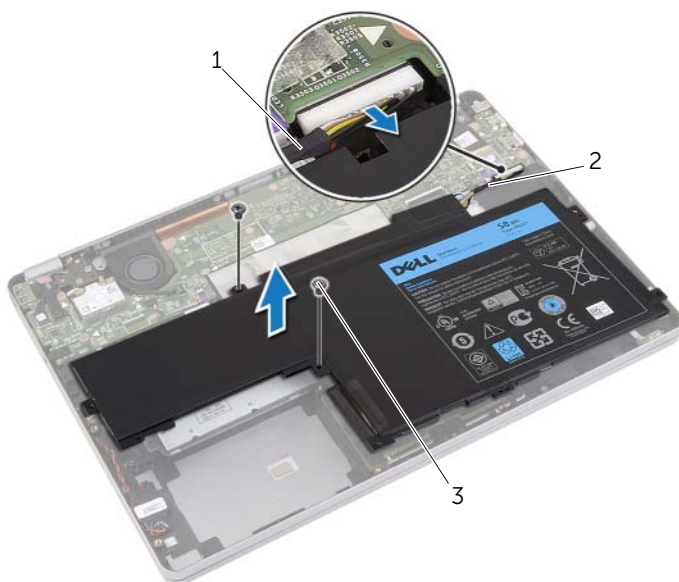
⚠ ADVARSEL! Inden du arbejder med computerens indvendige dele, skal du læse de sikkerhedsinstruktioner, der fulgte med computeren, og følge trinene i "Før arbejde inde i computeren" på side 7. Efter du har udført arbejde på computerens indvendige dele, skal du følge instruktionerne i "Efter du har udført arbejde på computerens indvendige dele" på side 9. Du kan få mere at vide om bedste fremgangsmåder for sikkerhed på webstedet Regulatory Compliance på dell.com/regulatory_compliance.

Forudsætninger

Fjern bunddækslet. Se "Sådan fjernes bunddækslet" på side 10.

Procedure

- 1 Fjern de fem skruer, der fastgør batteriet til håndledsstøtten.
- 2 Fjern batteriet fra bundkortet.
- 3 Fjern kablet fra kabelkanalerne på håndledsstøtten.
- 4 Løft batteriet af håndledsstøtten.



1 kabelkanal

2 kabel

3 skruer (2)

- 5 Vend computer om, åbn skærmen og tryk på tænd/sluk-knappen i ca. fem sekunder for at oprette jordforbindelse for bundkortet.

Sådan genmonteres batteriet



ADVARSEL! Inden du arbejder med computerens indvendige dele, skal du læse de sikkerhedsinstruktioner, der fulgte med computeren, og følge trinene i "Før arbejde inde i computeren" på side 7. Efter du har udført arbejde på computerens indvendige dele, skal du følge instruktionerne i "Efter du har udført arbejde på computerens indvendige dele" på side 9. Du kan få mere at vide om bedste fremgangsmåder for sikkerhed på webstedet Regulatory Compliance på dell.com/regulatory_compliance.

Procedure

- 1 Ret batteriets skruehuller ind efter håndledsstøttens skruehuller.
- 2 Genmonter de fem skruer, der fastgør batteriet til håndledsstøtten.
- 3 Før batteriets kabel gennem håndledsstøttens kabelkanaler.
- 4 Tilslut batterikablet til bundkortet.

Slutbetingelser

Genmonter bunddækslet. Se "Sådan genmonteres bunddækslet" på side 11.

Sådan fjernes højttalerne

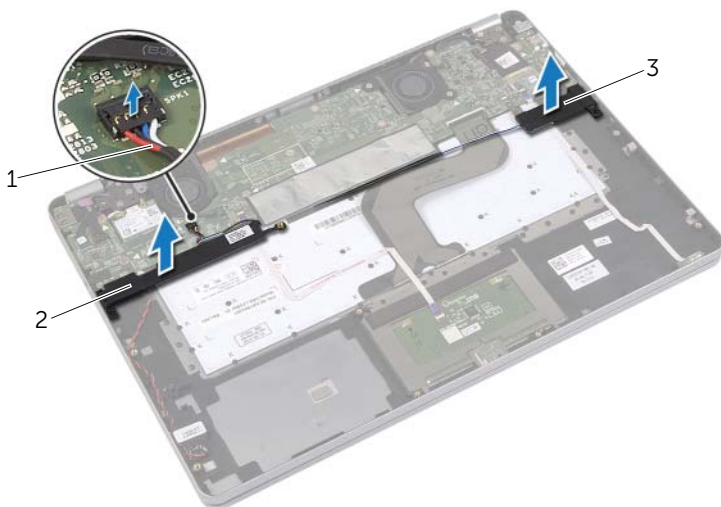
⚠ ADVARSEL! Inden du arbejder med computerens indvendige dele, skal du læse de sikkerhedsinstruktioner, der fulgte med computeren, og følge trinene i "Før arbejde inde i computeren" på side 7. Efter du har udført arbejde på computerens indvendige dele, skal du følge instruktionerne i "Efter du har udført arbejde på computerens indvendige dele" på side 9. Du kan få mere at vide om bedste fremgangsmåder for sikkerhed på webstedet Regulatory Compliance på dell.com/regulatory_compliance.

Forudsætninger

- 1 Fjern bunddækslet. Se "Sådan fjernes bunddækslet" på side 10.
- 2 Fjern batteriet. Se "Sådan fjernes batteriet" på side 12.

Procedure

- 1 Frakobl højttalerkablet fra bundkortet.
- 2 Lirk forsigtigt vha. en plastiksyl den højre højttaler ud af håndledsstøtten.
- 3 Fjern venstre højttalers kabel fra håndledsstøttens kabelkanaler.
- 4 Lirk forsigtigt vha. en plastiksyl den venstre højttaler ud af håndledsstøtten.



1 højttalerkabel

2 højre højttaler

3 venstre højttaler

Sådan genmonteres højttalerne



ADVARSEL! Inden du arbejder med computerens indvendige dele, skal du læse de sikkerhedsinstruktioner, der fulgte med computeren, og følge trinene i "Før arbejde inde i computeren" på side 7. Efter du har udført arbejde på computerens indvendige dele, skal du følge instruktionerne i "Efter du har udført arbejde på computerens indvendige dele" på side 9. Du kan få mere at vide om bedste fremgangsmåder for sikkerhed på webstedet Regulatory Compliance på dell.com/regulatory_compliance.

Procedure

- 1 Flugt venstre højttaler på justeringstappene og klik højttaleren på plads.
- 2 Før det venstre kamerakabel gennem håndledstøttens kabelkanaler.
- 3 Flugt højre højttaler på justeringstappene og klik højttaleren på plads.
- 4 Tilslut højttalerkablet til bundkortet.

Slutbetingelser

- 1 Genmonter batteriet. Se "Sådan genmonteres batteriet" på side 13.
- 2 Genmonter bunddækslet. Se "Sådan genmonteres bunddækslet" på side 11.

Sådan fjernes det trådløse kort

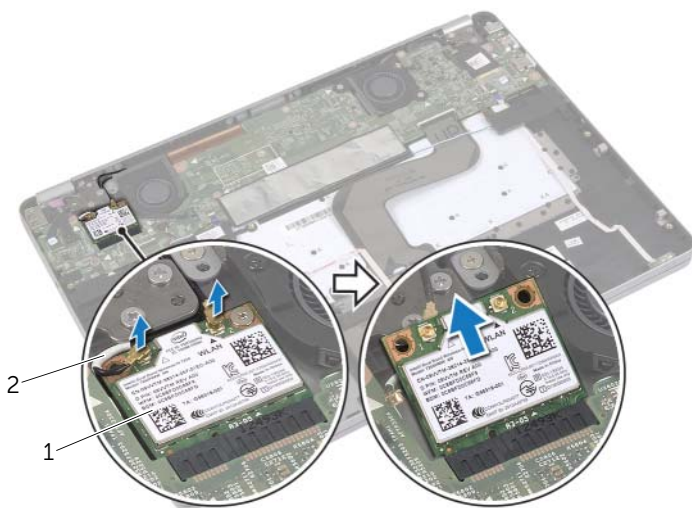
⚠ ADVARSEL! Inden du arbejder med computerens indvendige dele, skal du læse de sikkerhedsinstruktioner, der fulgte med computeren, og følge trinene i "Før arbejde inde i computeren" på side 7. Efter du har udført arbejde på computerens indvendige dele, skal du følge instruktionerne i "Efter du har udført arbejde på computerens indvendige dele" på side 9. Du kan få mere at vide om bedste fremgangsmåder for sikkerhed på webstedet Regulatory Compliance på dell.com/regulatory_compliance.

Forudsætninger

- 1 Fjern bunddækslet. Se "Sådan fjernes bunddækslet" på side 10.
- 2 Fjern batteriet. Se "Sådan fjernes batteriet" på side 12.

Procedure


- 1 Frakobl antennekablerne fra det trådløse kort.
- 2 Fjern skruen for at frigøre det trådløse kort.
- 3 Fjern det trådløse kort fra håndledsstøtten.



1 trådløst kort

2 antennekabler (2)

Sådan genmonteres det trådløse kort

 **ADVARSEL!** Inden du arbejder med computerens indvendige dele, skal du læse de sikkerhedsinstruktioner, der fulgte med computeren, og følge trinene i "Før arbejde inde i computeren" på side 7. Efter du har udført arbejde på computerens indvendige dele, skal du følge instruktionerne i "Efter du har udført arbejde på computerens indvendige dele" på side 9. Du kan få mere at vide om bedste fremgangsmåder for sikkerhed på webstedet Regulatory Compliance på dell.com/regulatory_compliance.

Procedure

 **FORSIGTIG!** Anbring for at undgå skader på det trådløse kort ikke kabler under det.

- 1 Flugt det trådløse korts indhak med tappen på trådløse kort.
- 2 Isæt det trådløse kort i en vinkel på 45 grader i det trådløse korts stik.
- 3 Tryk det trådløse korts anden ende ned.
- 4 Genmonter skruen, der fastgør det trådløse kort til håndledsstøtten.
- 5 Tilslut antennekablerne til det trådløse kort.

 **BEMÆRK!** Antennekablerne er synlige nær kabelspidserne.

Følgende skema viser antennekablets farveskema for trådløse kort, der understøttes af computeren.

Stik på det trådløse kort	Antennekabelfarve
Hovedstik (hvid trekant)	hvid
Hjælpestik (sort trekant)	sort

Slutbetingelser

- 1 Genmonter batteriet. Se "Sådan genmonteres batteriet" på side 13.
- 2 Genmonter bunddækslet. Se "Sådan genmonteres bunddækslet" på side 11.

Sådan fjernes knapcellebatteriet

⚠ ADVARSEL! Inden du arbejder med computerens indvendige dele, skal du læse de sikkerhedsinstruktioner, der fulgte med computeren, og følge trinene i "Før arbejde inde i computeren" på side 7. Efter du har udført arbejde på computerens indvendige dele, skal du følge instruktionerne i "Efter du har udført arbejde på computerens indvendige dele" på side 9. Du kan få mere at vide om bedste fremgangsmåder for sikkerhed på webstedet Regulatory Compliance på dell.com/regulatory_compliance.

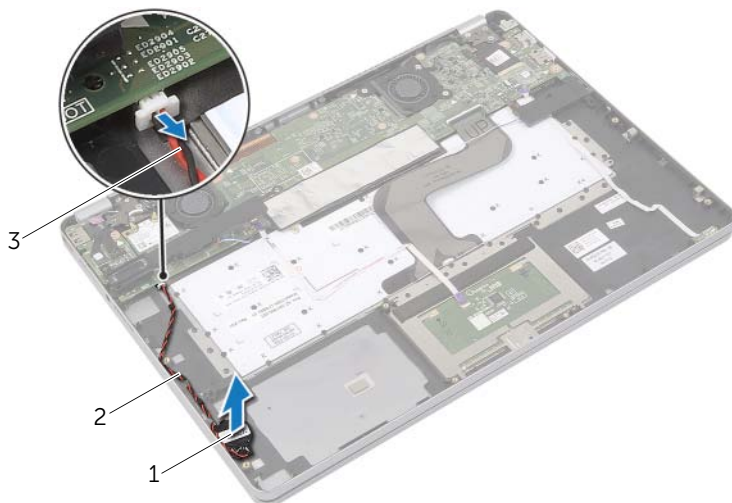
⚠ FORSIGTIG! Når knapcellebatteriet fjernes, nulstilles BIOS'en til standardindstillingerne. Det anbefales, at du noterer dig BIOS-indstillingerne, før du fjerner knapcellebatteriet.

Forudsætninger

- 1 Fjern bunddækslet. Se "Sådan fjernes bunddækslet" på side 10.
- 2 Fjern batteriet. Se "Sådan fjernes batteriet" på side 12.

Procedure


- 1 Følg trin 1 og trin 2 fra "Sådan fjernes højttalerne" på side 14.
- 2 Frakobl knapcellebatteriets kabel fra bundkortet.




1	knapcellebatteri	2	kabelkanal
3	knapcellebatteriets kabel		

- 3 Fjern kablet fra kabelkanalerne på håndledsstøtten.
- 4 Fjern knapcellebatteriet fra håndledsstøtten.

Sådan genmonteres knapcellebatteriet

 **ADVARSEL!** Inden du arbejder med computerens indvendige dele, skal du læse de sikkerhedsinstruktioner, der fulgte med computeren, og følge trinene i "Før arbejde inde i computeren" på side 7. Efter du har udført arbejde på computerens indvendige dele, skal du følge instruktionerne i "Efter du har udført arbejde på computerens indvendige dele" på side 9. Du kan få mere at vide om bedste fremgangsmåder for sikkerhed på webstedet Regulatory Compliance på dell.com/regulatory_compliance.

 **ADVARSEL!** Batteriet kan eksplodere, hvis det installeres forkert. Genmonter kun batteriet med den samme type eller en tilsvarende type. Bortskaf brugte batterier i henhold til producentens anvisninger.

Procedure

- 1 Anbring knapcellebatteriet på sit plads på håndledsstøtten.
- 2 Før knapcellebatteriets kabel gennem håndledsstøttens kabelkanaler.
- 3 Tilslut knapcellebatteriets kabel til bundkortet.
- 4 Følg trin 3 og trin 4 fra "Sådan genmonteres højttalerne" på side 15.

Slutbetingelser

- 1 Genmonter batteriet. Se "Sådan genmonteres batteriet" på side 13.
- 2 Genmonter bunddækslet. Se "Sådan genmonteres bunddækslet" på side 11.

Sådan fjernes blæseren



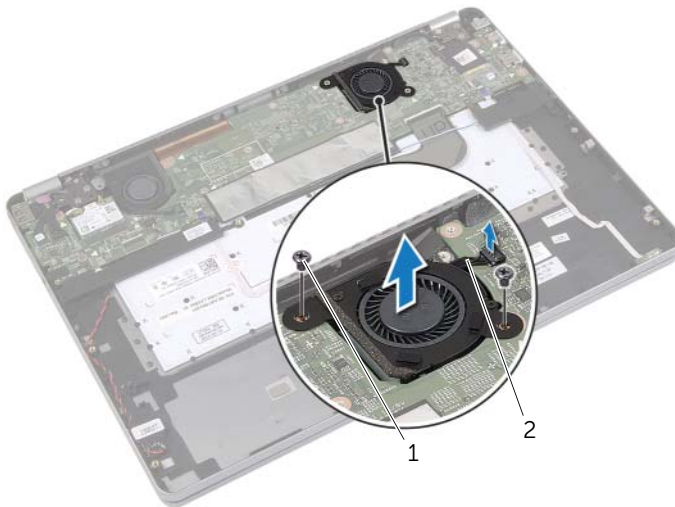
ADVARSEL! Inden du arbejder med computerens indvendige dele, skal du læse de sikkerhedsinstruktioner, der fulgte med computeren, og følge trinene i "Før arbejde inde i computeren" på side 7. Efter du har udført arbejde på computerens indvendige dele, skal du følge instruktionerne i "Efter du har udført arbejde på computerens indvendige dele" på side 9. Du kan få mere at vide om bedste fremgangsmåder for sikkerhed på webstedet Regulatory Compliance på dell.com/regulatory_compliance.

Forudsætninger

- 1 Fjern bunddækslet. Se "Sådan fjernes bunddækslet" på side 10.
- 2 Fjern batteriet. Se "Sådan fjernes batteriet" på side 12.

Procedure

- 1 Fjern skruerne, der fastgør blæseren til bundkortet.
- 2 Fjern blæserkablet fra bundkortet.



1 skruer (2)

2 blæserkabel

Sådan genmonteres blæseren



ADVARSEL! Inden du arbejder med computerens indvendige dele, skal du læse de sikkerhedsinstruktioner, der fulgte med computeren, og følge trinene i "Før arbejde inde i computeren" på side 7. Efter du har udført arbejde på computerens indvendige dele, skal du følge instruktionerne i "Efter du har udført arbejde på computerens indvendige dele" på side 9. Du kan få mere at vide om bedste fremgangsmåder for sikkerhed på webstedet Regulatory Compliance på dell.com/regulatory_compliance.

Procedure

- 1 Flugt blæserens skruer med bundkortets skruehuller.
- 2 Genmonter skruerne, der fastgør blæseren til bundkortet.
- 3 Tilslut blæserkablet til bundkortet.

Slutbetingelser

- 1 Genmonter batteriet. Se "Sådan genmonteres batteriet" på side 13.
- 2 Genmonter bunddækslet. Se "Sådan genmonteres bunddækslet" på side 11.

Sådan fjernes strømadapterporten

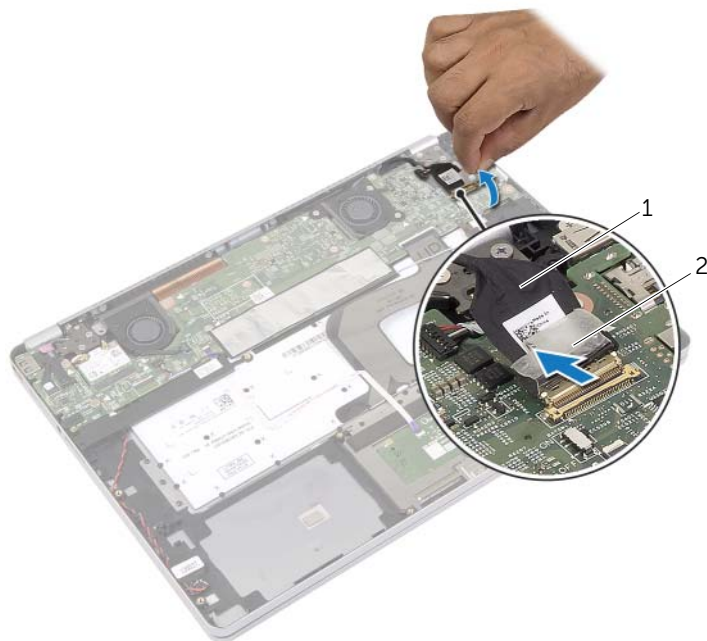
⚠ ADVARSEL! Inden du arbejder med computerens indvendige dele, skal du læse de sikkerhedsinstruktioner, der fulgte med computeren, og følge trinene i "Før arbejde inde i computeren" på side 7. Efter du har udført arbejde på computerens indvendige dele, skal du følge instruktionerne i "Efter du har udført arbejde på computerens indvendige dele" på side 9. Du kan få mere at vide om bedste fremgangsmåder for sikkerhed på webstedet Regulatory Compliance på dell.com/regulatory_compliance.

Forudsætninger

- 1 Fjern bunddækslet. Se "Sådan fjernes bunddækslet" på side 10.
- 2 Fjern batteriet. Se "Sådan fjernes batteriet" på side 12.

Procedure

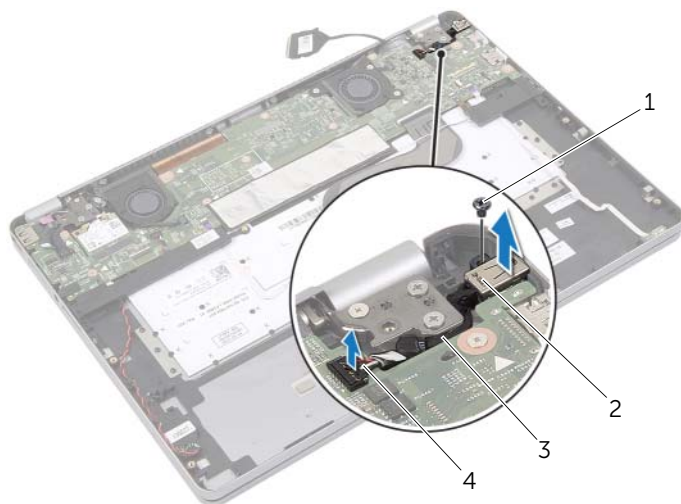
- 1 Skræl tapen, der fastgør skærmerkablet til bundkortet, af.
- 2 Frakobl skærmerkablet fra bundkortet.



1 skærmerkabel

2 tape

- 3 Frakobl strømadapterkablet fra bundkortet.
- 4 Fjern skruen, der fastgør strømadapterkortet til håndledsstøtten.
- 5 Fjern kablet fra kabelkanalerne på håndledsstøtten.
- 6 Løft strømadapterporten ud af håndledsstøtten.



1	skru	2	strømadapterport
3	kabelkanal	4	strømadapterstikkets kabel

Sådan genmonteres strømadapterporten



ADVARSEL! Inden du arbejder med computerens indvendige dele, skal du læse de sikkerhedsinstruktioner, der fulgte med computeren, og følge trinene i "Før arbejde inde i computeren" på side 7. Efter du har udført arbejde på computerens indvendige dele, skal du følge instruktionerne i "Efter du har udført arbejde på computerens indvendige dele" på side 9. Du kan få mere at vide om bedste fremgangsmåder for sikkerhed på webstedet Regulatory Compliance på dell.com/regulatory_compliance.

Procedure

- 1 Før knapcellebatteriets kabel gennem håndledsstøttens kabelskinner.
- 2 Tilslut strømadapterportens kabel til bundkortet.
- 3 Flugt strømadapterportens skruehul med håndledsstøttens skruehul.
- 4 Genmonter skruen, der fastgør strømadapterens port til håndledsstøtten.
- 5 Tilslut skærmkablet til bundkortet.
- 6 Påsæt tapen på skærmkablet.

Slutbetingelser

- 1 Genmonter batteriet. Se "Sådan genmonteres batteriet" på side 13.
- 2 Genmonter bunddækslet. Se "Sådan genmonteres bunddækslet" på side 11.

Sådan fjernes bundkortet



ADVARSEL! Inden du arbejder med computerens indvendige dele, skal du læse de sikkerhedsinstruktioner, der fulgte med computeren, og følge trinene i "Før arbejde inde i computeren" på side 7. Efter du har udført arbejde på computerens indvendige dele, skal du følge instruktionerne i "Efter du har udført arbejde på computerens indvendige dele" på side 9. Du kan få mere at vide om bedste fremgangsmåder for sikkerhed på webstedet Regulatory Compliance på dell.com/regulatory_compliance.

Forudsætninger

- 1 Fjern bunddækslet. Se "Sådan fjernes bunddækslet" på side 10.
- 2 Fjern batteriet. Se "Sådan fjernes batteriet" på side 12.
- 3 Fjern det trådløse kort. Se "Sådan fjernes det trådløse kort" på side 16.
- 4 Fjern blæseren. Se "Sådan fjernes blæseren" på side 20.
- 5 Fjern højttalerne. Se "Sådan fjernes højttalerne" på side 14.

Procedure



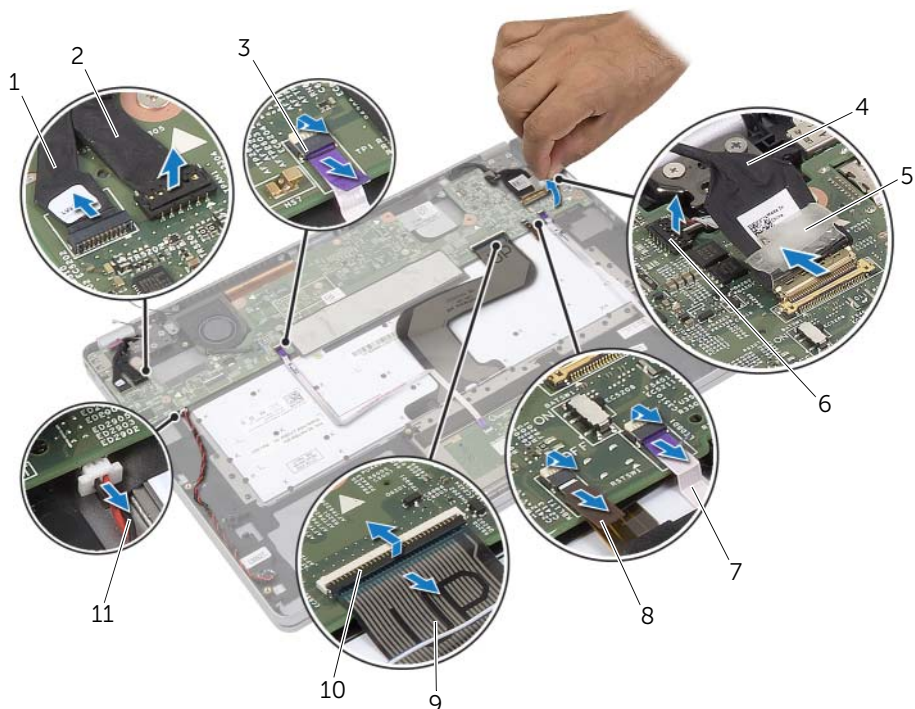
BEMÆRK! Ved genmontering af bundkortet fjernes alle ændringer du har foretaget i BIOS vha. System Setup (Systeminstallation). Indtast computerens servicekode BIOS'en og foretag de ønskede ændringer igen efter du har genmonteret bundkortet. Du kan finde flere oplysninger om at indtaste Servicekoden i BIOS'en i "Sådan genmonteres bundkortet" på side 28.



BEMÆRK! Bemærk, inden du frakobler kablerne fra bundkortet, stikkens placering, så du kan tilslutte dem korrekt igen, efter at du har genmonteret bundkortet.

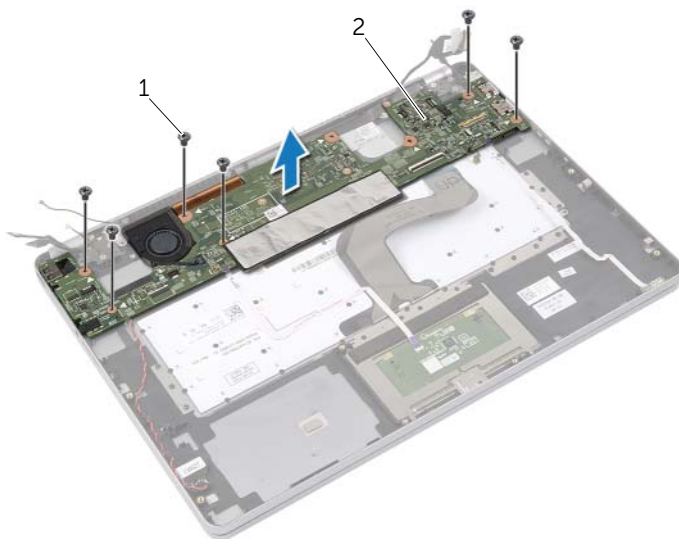
- 1 Frakobl kameraets kabel, pegefeltets kabel og knapcellebatteriets kabel fra bundkortet.
- 2 Frigør smæklåsene, der fastgør pegefeltets kabel, tastaturets kabel, kablet til tastaturets baggrundslYSning og kablet til batteriets og harddiskens aktivitetslampe fra bundkortet.

- 3 Skræl tapen af og frakobl skærmerkablet fra bundkortet.
- 4 Frakobl strømadapterportens kabel.



1	kamerakabel	2	berøringspanelets kabel
3	pegefeltets kabel	4	skærmerkabel
5	tape	6	strømadapterstikkets kabel
7	kablet til batteriets og harddiskens aktivitetslampe	8	kabel til tastaturets baggrundsbelysning
9	tastaturkabel	10	stik låsetappe (4)
11	knappedbatteriets kabel		

- 5 Fjern de skruer, der fastgør bundkortet til håndledsstøtten.
- 6 Løft bundkortet af håndledsstøtten.
- 7 Fjern mSATA-kortet. Se "Sådan fjernes mSATA-kortet" på side 29.
- 8 Sådan fjernes det termiske kølemodul Se "Sådan fjernes kølemodulet" på side 31.



1 skruer (6)

2 bundkort

Sådan genmonteres bundkortet



ADVARSEL! Inden du arbejder med computerens indvendige dele, skal du læse de sikkerhedsinstruktioner, der fulgte med computeren, og følge trinene i "Før arbejde inde i computeren" på side 7. Efter du har udført arbejde på computerens indvendige dele, skal du følge instruktionerne i "Efter du har udført arbejde på computerens indvendige dele" på side 9. Du kan få mere at vide om bedste fremgangsmåder for sikkerhed på webstedet Regulatory Compliance på dell.com/regulatory_compliance.

Procedure



FORSIGTIG! Sørg for at der ikke er kabler under bundkortet.

- 1 Genmonter den termiske kølemodule. Se "Sådan genmonteres den termiske køleenhed" på side 33.
- 2 Genmonter mSATA-kortet. Se "Sådan genmonteres mSATA-kortet" på side 30.
- 3 Skub headsetporten ind i håndledsstøttens åbninger og flugt bundkortets skruehuller med håndledsstøttens skruehullerne.
- 4 Genmonter skruerne, der fastgør bundkortet til håndledsstøtten.
- 5 Tilslut strømadapterportens kabel.
- 6 Skub tastaturkablet ind i bundkortet, og tryk ned på stikkets lås for at fastgøre kablet.
- 7 Påsæt tapen på skærmerkablet.
- 8 Skub pegefeltets kabel, tastaturets kabel, kablet til tastaturets baggrundslysning og kablet til batteriets og harddiskens aktivitetslampe ind i bundkortet og tryk ned på smæklåsene for at fastgøre kablerne.
- 9 Tilslut kameraets kabel, pegefeltets kabel og knapcellebatteriets kabel til bundkortet.

Slutbetingelser

- 1 Genmonter højttalerne. Se "Sådan genmonteres højttalerne" på side 15.
- 2 Genmonter blæseren. Se "Sådan genmonteres blæseren" på side 21.
- 3 Genmonter det trådløse kort. Se "Sådan genmonteres det trådløse kort" på side 17.
- 4 Genmonter batteriet. Se "Sådan genmonteres batteriet" på side 13.
- 5 Genmonter bunddækslet. Se "Sådan genmonteres bunddækslet" på side 11.

Sådan indtastes servicekoden i BIOS'en

- 1 Tænd computeren.
- 2 Tryk ved Dell-logoet på <F2> for at få adgang til system setup (systeminstallation).
- 3 Gå til fanen **Main** (Hoved) og indtast Servicekoden i feltet **Service Tag** (Servicekode).

Sådan fjernes mSATA-kortet

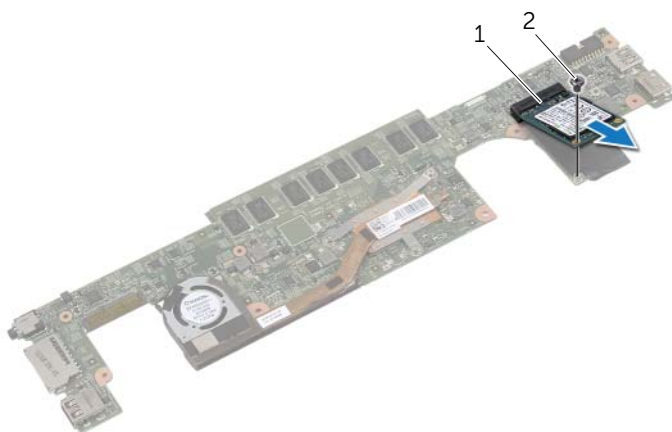
⚠ ADVARSEL! Inden du arbejder med computerens indvendige dele, skal du læse de sikkerhedsinstruktioner, der fulgte med computeren, og følge trinene i "Før arbejde inde i computeren" på side 7. Efter du har udført arbejde på computerens indvendige dele, skal du følge instruktionerne i "Efter du har udført arbejde på computerens indvendige dele" på side 9. Du kan få mere at vide om bedste fremgangsmåder for sikkerhed på webstedet Regulatory Compliance på dell.com/regulatory_compliance.

Forudsætninger

- 1 Fjern bunddækslet. Se "Sådan fjernes bunddækslet" på side 10.
- 2 Fjern batteriet. Se "Sådan fjernes batteriet" på side 12.
- 3 Fjern det trådløse kort. Se "Sådan fjernes det trådløse kort" på side 16.
- 4 Fjern blæseren. Se "Sådan fjernes blæseren" på side 20.
- 5 Fjern højttalerne. Se "Sådan fjernes højttalerne" på side 14.

Procedure

- 1 Følg trin 1 til trin 6 fra "Sådan fjernes bundkortet" på side 25.
- 2 Vend bundkortet.
- 3 Fjern skruer for at frigøre mSATA-kortet.
- 4 Fjern kablet til mSATA-kortet fra bundkortet.



1 mSATA

2 skrue

Sådan genmonteres mSATA-kortet



ADVARSEL! Inden du arbejder med computerens indvendige dele, skal du læse de sikkerhedsinstruktioner, der fulgte med computeren, og følge trinene i "Før arbejde inde i computeren" på side 7. Efter du har udført arbejde på computerens indvendige dele, skal du følge instruktionerne i "Efter du har udført arbejde på computerens indvendige dele" på side 9. Du kan få mere at vide om bedste fremgangsmåder for sikkerhed på webstedet Regulatory Compliance på dell.com/regulatory_compliance.

Procedure

- 1 Flugt mSATA-kortets indhak med tappen på mSATA-kortets stik.
- 2 Isæt mSATA-kortet i mSATA-kortets stik i en vinkel på 45 grader.
- 3 Tryk den anden ende af mSATA-kortet ned.
- 4 Flugt mSATA-kortets skruehul med bundkortets skruehul.
- 5 Genmonter skruen, der fastgør mSATA card til bundkortet.
- 6 Vend bundkortet.
- 7 Følg trin 3 til trin 9 fra "Sådan genmonteres bundkortet" på side 28.

Slutbetingelser

- 1 Genmonter højttalerne. Se "Sådan genmonteres højttalerne" på side 15.
- 2 Genmonter blæseren. Se "Sådan genmonteres blæseren" på side 21.
- 3 Genmonter det trådløse kort. Se "Sådan genmonteres det trådløse kort" på side 17.
- 4 Genmonter batteriet. Se "Sådan genmonteres batteriet" på side 13.
- 5 Genmonter bunddækslet. Se "Sådan genmonteres bunddækslet" på side 11.

Sådan fjernes kølemodulet

⚠ ADVARSEL! Inden du arbejder med computerens indvendige dele, skal du læse de sikkerhedsinstruktioner, der fulgte med computeren, og følge trinene i "Før arbejde inde i computeren" på side 7. Efter du har udført arbejde på computerens indvendige dele, skal du følge instruktionerne i "Efter du har udført arbejde på computerens indvendige dele" på side 9. Du kan få mere at vide om bedste fremgangsmåder for sikkerhed på webstedet Regulatory Compliance på dell.com/regulatory_compliance.

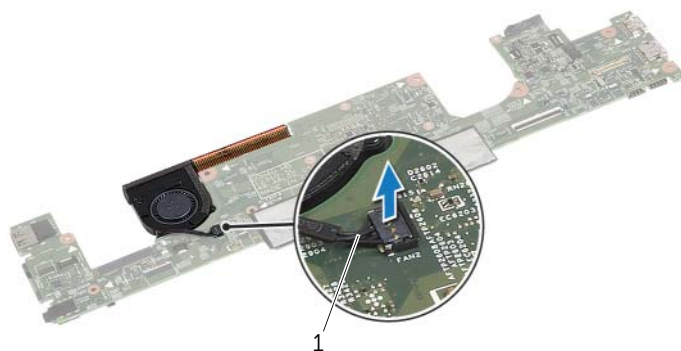
Forudsætninger

- 1 Fjern bunddækslet. Se "Sådan fjernes bunddækslet" på side 10.
- 2 Fjern batteriet. Se "Sådan fjernes batteriet" på side 12.
- 3 Fjern det trådløse kort. Se "Sådan fjernes det trådløse kort" på side 16.
- 4 Fjern blæseren. Se "Sådan fjernes blæseren" på side 20.
- 5 Fjern højttalerne. Se "Sådan fjernes højttalerne" på side 14.

Procedure

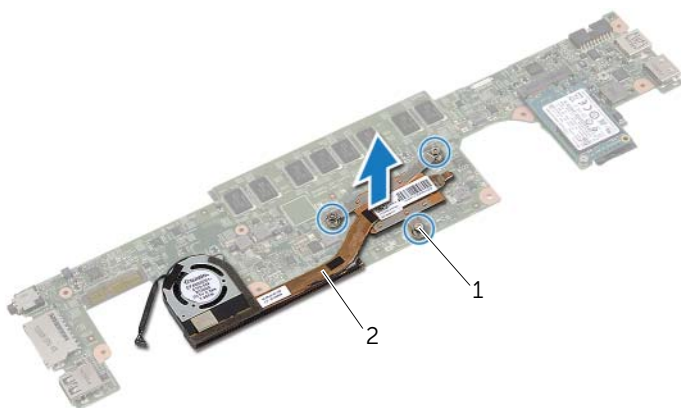
✍ BEMÆRK! Antallet af skruer og det termisk kølemodulets form varierer for systemer med indbygget skærmbord.

- 1 Følg trin 1 til trin 6 fra "Sådan fjernes bundkortet" på side 25.
- 2 Fjern blæserkablet fra bundkortet.



1 blæserkabel

- 3 Vend bundkortet.
- 4 Løsn i rækkefølge (vist på kølemodul) monteringsskrueene, der fastgør det termiske kølemodul til bundkortet.
- 5 Løft kølemodul af bundkortet.



1 monteringskrue (3)

2 termisk kølemodul

Sådan genmonteres den termiske køleenhed



ADVARSEL! Inden du arbejder med computerens indvendige dele, skal du læse de sikkerhedsinstruktioner, der fulgte med computeren, og følge trinene i "Før arbejde inde i computeren" på side 7. Efter du har udført arbejde på computerens indvendige dele, skal du følge instruktionerne i "Efter du har udført arbejde på computerens indvendige dele" på side 9. Du kan få mere at vide om bedste fremgangsmåder for sikkerhed på webstedet Regulatory Compliance på dell.com/regulatory_compliance.

Procedure

- 1 Flugt kølemodulets skruer med bundkortets skruehuller.
- 2 Spænd i rækkefølge (vist på kølemodulet) monteringsskrueerne, der fastgør det termiske kølemodul til bundkortet.
- 3 Tilslut blæserkablet til bundkortet.
- 4 Vend bundkortet.
- 5 Følg trin 3 til trin 9 fra "Sådan genmonteres bundkortet" på side 28.

Slutbetingelser

- 1 Genmonter højttalerne. Se "Sådan genmonteres højttalerne" på side 15.
- 2 Genmonter blæseren. Se "Sådan genmonteres blæseren" på side 21.
- 3 Genmonter det trådløse kort. Se "Sådan genmonteres det trådløse kort" på side 17.
- 4 Genmonter batteriet. Se "Sådan genmonteres batteriet" på side 13.
- 5 Genmonter bunddækslet. Se "Sådan genmonteres bunddækslet" på side 11.

Sådan fjernes tastaturet



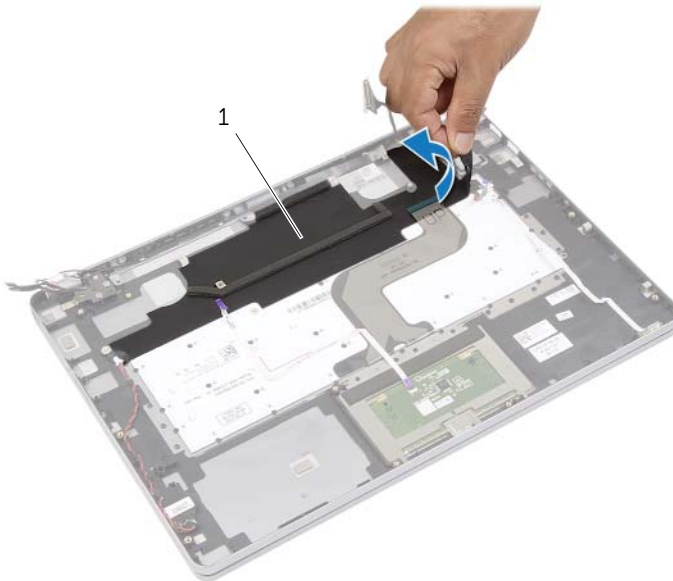
ADVARSEL! Inden du arbejder med computerens indvendige dele, skal du læse de sikkerhedsinstruktioner, der fulgte med computeren, og følge trinene i "Før arbejde inde i computeren" på side 7. Efter du har udført arbejde på computerens indvendige dele, skal du følge instruktionerne i "Efter du har udført arbejde på computerens indvendige dele" på side 9. Du kan få mere at vide om bedste fremgangsmåder for sikkerhed på webstedet Regulatory Compliance på dell.com/regulatory_compliance.

Forudsætninger

- 1 Fjern bunddækslet. Se "Sådan fjernes bunddækslet" på side 10.
- 2 Fjern batteriet. Se "Sådan fjernes batteriet" på side 12.
- 3 Fjern det trådløse kort. Se "Sådan fjernes det trådløse kort" på side 16.
- 4 Fjern blæseren. Se "Sådan fjernes blæseren" på side 20.
- 5 Fjern højttalerne. Se "Sådan fjernes højttalerne" på side 14.
- 6 Fjern bundkortet. Se "Sådan fjernes bundkortet" på side 25.

Procedure

- 1 Skræl håndfladestøttens Mylar af for at få adgang til tastaturets skruer.



1 mylar

2 Skræl alle kabler, der er sat på tastaturet, af.



1 kabler (3)

3 Fjern skruerne, der fastgør tastaturet til håndledsstøtten.



1 skruer (37)

4 Løft og fjern tastaturet fra håndledsstøtten.

Sådan genmonteres tastaturet



ADVARSEL! Inden du arbejder med computerens indvendige dele, skal du læse de sikkerhedsinstruktioner, der fulgte med computeren, og følge trinene i "Før arbejde inde i computeren" på side 7. Efter du har udført arbejde på computerens indvendige dele, skal du følge instruktionerne i "Efter du har udført arbejde på computerens indvendige dele" på side 9. Du kan få mere at vide om bedste fremgangsmåder for sikkerhed på webstedet Regulatory Compliance på dell.com/regulatory_compliance.

Procedure

- 1 Ret tastaturets skruehuller ind efter håndledsstøttens skruehuller.
- 2 Genmonter skruerne, der fastgør tastaturet til håndledsstøtten.
- 3 Påsæt alle kabler på tastaturet.
- 4 Påsæt Mylaren på tastaturet og håndledsstøtten.

Slutbetingelser

- 1 Genmonter bundkortet. Se "Sådan genmonteres bundkortet" på side 28.
- 2 Genmonter højttalerne. Se "Sådan genmonteres højttalerne" på side 15.
- 3 Genmonter blæseren. Se "Sådan genmonteres blæseren" på side 21.
- 4 Genmonter det trådløse kort. Se "Sådan genmonteres det trådløse kort" på side 17.
- 5 Genmonter batteriet. Se "Sådan genmonteres batteriet" på side 13.
- 6 Genmonter bunddækslet. Se "Sådan genmonteres bunddækslet" på side 11.

Sådan fjernes skærmmodulet

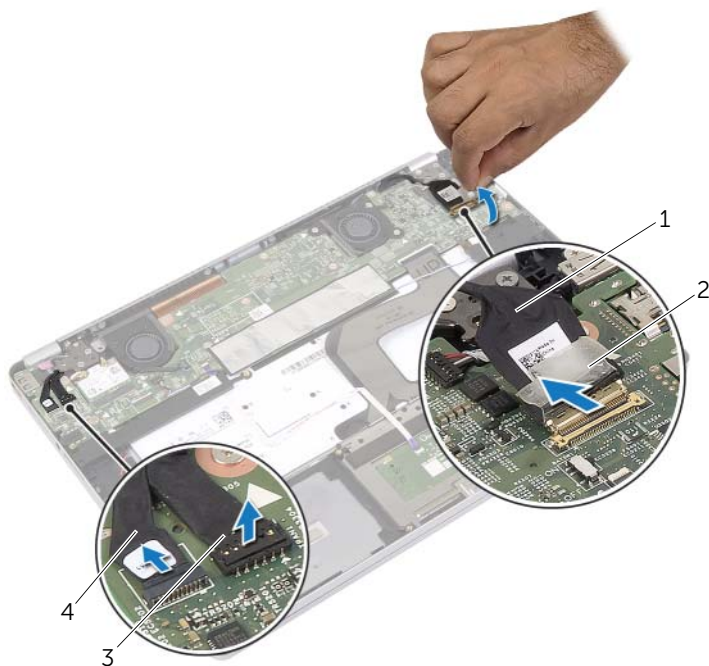
⚠ ADVARSEL! Inden du arbejder med computerens indvendige dele, skal du læse de sikkerhedsinstruktioner, der fulgte med computeren, og følge trinene i "Før arbejde inde i computeren" på side 7. Efter du har udført arbejde på computerens indvendige dele, skal du følge instruktionerne i "Efter du har udført arbejde på computerens indvendige dele" på side 9. Du kan få mere at vide om bedste fremgangsmåder for sikkerhed på webstedet Regulatory Compliance på dell.com/regulatory_compliance.

Forudsætninger

- 1 Fjern bunddækslet. Se "Sådan fjernes bunddækslet" på side 10.
- 2 Fjern batteriet. Se "Sådan fjernes batteriet" på side 12.

Procedure

- 1 Skræl tapen af og frakobl skærmkablet fra bundkortet.
- 2 Frakobl berøringspanelet og kamerakablet fra bundkortet.



1 skærmkabel

2 tape

3 berøringspanelets kabel

4 kamerakabel

3 Åbn håndledsstøtten til en vinkel på 180 grader.



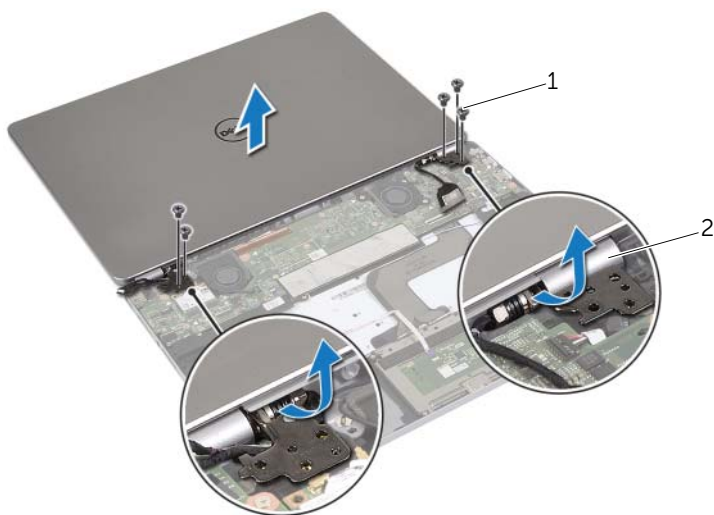
△ FORSIGTIG! Undgå, at computerskærmen ridses ved at sikre et fladt og rent arbejdsbord.

4 Vend computeren om.



5 Fjern skruerne, der fastgør højre og venstre skærmhængsler på håndledsstøtten.

6 Frigør skærmhængslerne fra håndledsstøtten.



1 skruer (5)

2 skærmhængsler (2)

7 Fjern skærmmodulet fra håndledsstøtten.

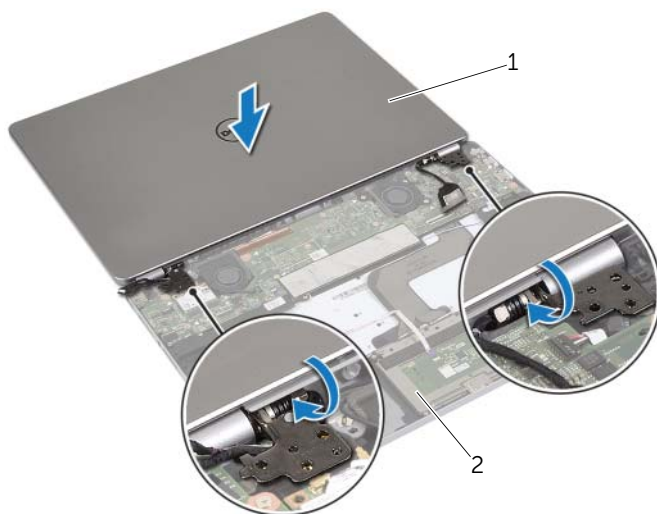


Sådan genmonteres skærmmodul

⚠ ADVARSEL! Inden du arbejder med computerens indvendige dele, skal du læse de sikkerhedsinstruktioner, der fulgte med computeren, og følge trinene i "Før arbejde inde i computeren" på side 7. Efter du har udført arbejde på computerens indvendige dele, skal du følge instruktionerne i "Efter du har udført arbejde på computerens indvendige dele" på side 9. Du kan få mere at vide om bedste fremgangsmåder for sikkerhed på webstedet Regulatory Compliance på dell.com/regulatory_compliance.

Procedure

- 1 Anbring skærmmodul på håndledsstøtten.



1 skærmmodul

2 håndledsstøtte

- 2 Flugt skærmhængslerne skruenhuller med håndledsstøttens skruenhuller.
- 3 Genmonter skruerne, der fastgør skærmhængslerne til håndledsstøtten.
- 4 Før kamerakablet og pegefeltets kabel gennem håndfladestøttens kabelskinner.
- 5 Tilslut kamerakablet og pegefeltets kabel til bundkortet.
- 6 Tilslut skærmkabel til bundkortet.
- 7 Påsæt tapen for at fastgøre skærmkablet.

Slutbetingelser

- 1 Genmonter batteriet. Se "Sådan genmonteres batteriet" på side 13.
- 2 Genmonter bunddækslet. Se "Sådan genmonteres bunddækslet" på side 11.

Sådan fjernes håndledsstøtten

! **ADVARSEL!** Inden du arbejder med computerens indvendige dele, skal du læse de sikkerhedsinstruktioner, der fulgte med computeren, og følge trinene i "Før arbejde inde i computeren" på side 7. Efter du har udført arbejde på computerens indvendige dele, skal du følge instruktionerne i "Efter du har udført arbejde på computerens indvendige dele" på side 9. Du kan få mere at vide om bedste fremgangsmåder for sikkerhed på webstedet Regulatory Compliance på dell.com/regulatory_compliance.

Forudsætninger

- 1 Fjern bunddækslet. Se "Sådan fjernes bunddækslet" på side 10.
- 2 Fjern batteriet. Se "Sådan fjernes batteriet" på side 12.
- 3 Fjern det trådløse kort. Se "Sådan fjernes det trådløse kort" på side 16.
- 4 Fjern blæseren. Se "Sådan fjernes blæseren" på side 20.
- 5 Fjern højttalerne. Se "Sådan fjernes højttalerne" på side 14.
- 6 Fjern bundkortet. Se "Sådan fjernes bundkortet" på side 25.
- 7 Fjern tastaturet. Se "Sådan fjernes tastaturet" på side 34.

Procedure

- 1 Åbn håndledsstøtten til en vinkel på 180 grader.





△ **FORSIGTIG!** Undgå, at computerskærmen ridses ved at sikre et fladt og rent arbejdsbord.

2 Vend computeren om.



- 3 Fjern skruerne, der fastgør højre og venstre skærmhængsler på håndledsstøtten.
- 4 Frigør skærmhængslerne fra håndledsstøtten.



1 skruer (5)

2 skærmhængsler (2)

- 5 Fjern håndledsstøtten fra skærmmodul.

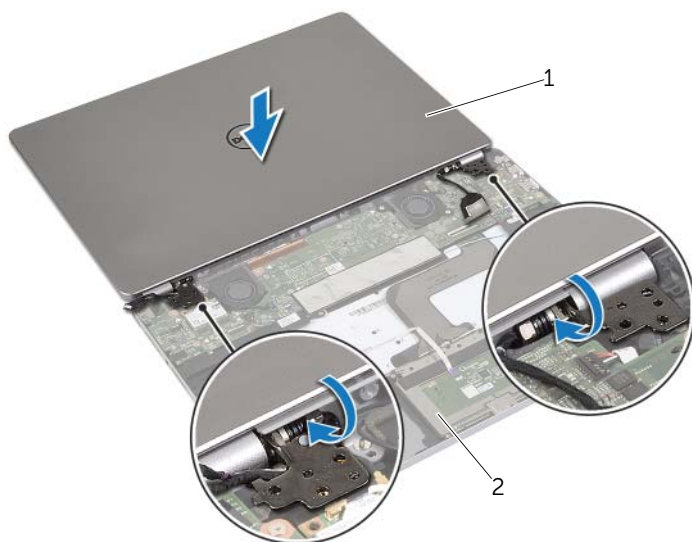


Sådan genmonteres håndledsstøtten

⚠ ADVARSEL! Inden du arbejder med computerens indvendige dele, skal du læse de sikkerhedsinstruktioner, der fulgte med computeren, og følge trinene i "Før arbejde inde i computeren" på side 7. Efter du har udført arbejde på computerens indvendige dele, skal du følge instruktionerne i "Efter du har udført arbejde på computerens indvendige dele" på side 9. Du kan få mere at vide om bedste fremgangsmåder for sikkerhed på webstedet Regulatory Compliance på dell.com/regulatory_compliance.

Procedure

- 1 Anbring skærmmodulet på håndledsstøtten.



1 skærmmodulet

2 håndledsstøtte

- 2 Flugt håndledsstøttens skruehuller med skærmhængslernes skruehuller.
- 3 Genmonter skruerne, der fastgør skærmhængslerne til håndledsstøtten.

Slutbetingelser

- 1 Genmonter tastaturet. Se "Sådan genmonteres tastaturet" på side 36.
- 2 Genmonter bundkortet. Se "Sådan genmonteres bundkortet" på side 28.
- 3 Genmonter højttalerne. Se "Sådan genmonteres højttalerne" på side 15.
- 4 Genmonter blæseren. Se "Sådan genmonteres blæseren" på side 21.
- 5 Genmonter det trådløse kort. Se "Sådan genmonteres det trådløse kort" på side 17.
- 6 Genmonter batteriet. Se "Sådan genmonteres batteriet" på side 13.
- 7 Genmonter bunddækslet. Se "Sådan genmonteres bunddækslet" på side 11.

Sådan flash-opdateres BIOS

Du skal muligvis flashe (opdatere) BIOS, når der er en opdatering tilgængelig, eller når du genmonterer bundkortet. For at flash-opdatere BIOS:

- 1 Tænd computeren.
- 2 Gå til **dell.com/support**.
- 3 Indtast, hvis du har computerens Servicekode, computerens Servicekode og klik på **Send**.

Klik, hvis du ikke har computerens Servicekode, på **Detect Service Tag** (Registrer servicekode) for at tillade automatisk registrering af Servicekoden.



BEMÆRK! Vælg, hvis Servicekoden ikke kan registreres automatisk, dit produkt under produktkategorier.

- 4 Klik på **Drivers and Downloads** (Drivere og downloads).
- 5 Vælg, i rullemenuen **Operating System** (Operativsystem), operativsystemet, der er installeret på computeren.
- 6 Klik på **BIOS**.
- 7 Klik på **Download File** (Hent fil) for at hente den seneste BIOS-version til computeren.
- 8 Vælg på næste side **Single-file download** (Overførsel af enkel fil) og klik på **Continue** (Fortsæt).
- 9 Gem filen og når overførslen er fuldført, naviger til mappen, hvor du gemte BIOS-opdateringsfilen.
- 10 Dobbeltklik på BIOS-opdateringsfilens ikon og følg vejledningen på skærmen.