

Inspiron 14

5000 Series

Quick Start Guide

快速入门指南

快速入門指南

Guide d'information rapide

Guia de Início Rápido



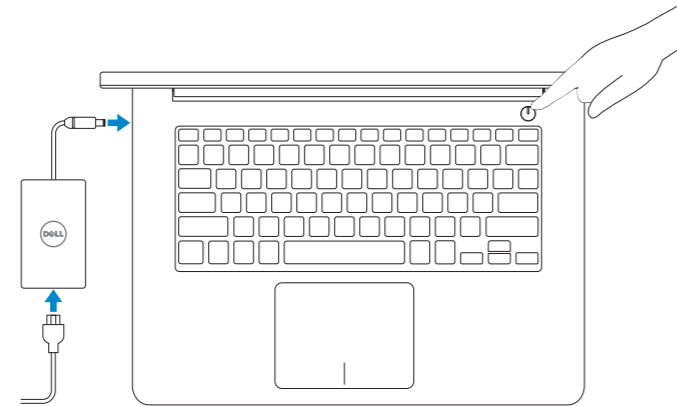
1 Connect the power adapter and press the power button

连接电源适配器并按下电源按钮

連接電源轉接器然後按下電源按鈕

Connectez l'adaptateur d'alimentation et appuyez sur le bouton d'alimentation

Conecte o adaptador de energia e pressione o botão liga/desliga



2 Finish Windows setup

完成 Windows 设置 | 完成 Windows 設定

Terminez l'installation de Windows | Concluir a configuração do Windows



Enable Dell updates

启用 Dell 更新

啓動 Dell 更新

Activer les mises à jour Dell

Habilitar atualizações Dell



Connect to your network

连接到网络

連接網路

Connectez-vous à votre réseau

Conectar-se à rede

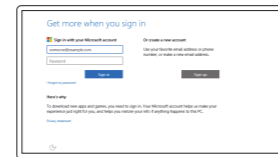
NOTE: If you are connecting to a secured wireless network, enter the password for the wireless network access when prompted.

注: 如果您要连接加密的无线网络,请在提示时输入访问该无线网络所需的密码。

註: 如果您要連線至安全的無線網路,請在提示下輸入存取無線網路的密碼。

REMARQUE : si vous vous connectez à un réseau sans fil sécurisé, saisissez le mot de passe d'accès au réseau sans fil lorsque vous y êtes invité.

NOTA: Quando se conectar a uma rede sem fio segura, insira a senha para o acesso à rede sem fio quando solicitado.



Sign in to your Microsoft account or create a local account

登录您的 Microsoft 帐户或创建本地帐户

登入您的 Microsoft 帳號或建立本地帳號

Connectez-vous à votre compte Microsoft ou créez un compte local

Conectar-se à sua conta da Microsoft ou criar uma conta local

Create recovery media

创建恢复介质 | 建立復原媒體

Créer des supports de récupération | Criar mídia de recuperação

In Windows search, type **Recovery**, click **Create a recovery media**, and follow the instructions on the screen.

在 Windows 搜索中,输入**恢复**,单击**创建恢复介质**,然后按照屏幕上的说明操作。

Dans la recherche Windows, entrez **Récupération**, cliquez sur **Créer des supports de récupération**, et suivez les instructions à l'écran.

Na pesquisa do Windows, digite **Recuperação**, clique em **Criar uma mídia de recuperação** e siga as instruções na tela.

Locate Dell apps

查找 Dell 应用程序 | 找到 Dell 應用程式

Localiser les applications Dell | Localizar aplicativos Dell



Register your computer

注册您的计算机 | 註冊您的電腦

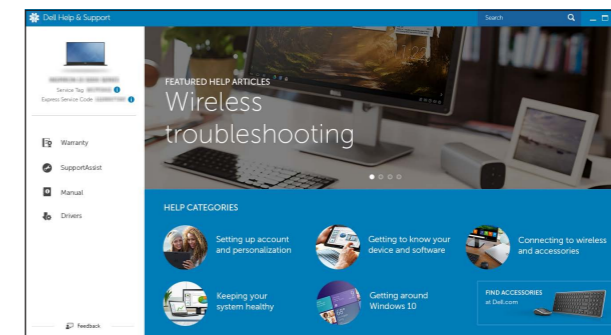
Enregistrez votre ordinateur | Registrar o computador



Dell Help & Support

Dell 帮助和支持 | Dell 幫助及支援

Dell aide et assistance | Suporte e ajuda da Dell



SupportAssist Check and update your computer

检查和更新您的计算机

檢查並更新您的電腦

Recherchez des mises à jour et installez-les sur votre ordinateur

Verifique e atualize o computador

Product support and manuals

产品支持和手册

產品支援與手冊

Support produits et manuels

Suporte ao produto e manuais

Dell.com/support

Dell.com/support/manuals

Dell.com/support/windows

Contact Dell

与 Dell 联络 | 與 Dell 公司聯絡

Contacter Dell | Entre em contato com a Dell

Dell.com/contactdell

Regulatory and safety

管制和安全 | 管制與安全

Réglementations et sécurité | Normatização e segurança

Dell.com/regulatory_compliance

Regulatory model

管制型号 | 安規型號

Modèle réglementaire | Modelo normativo

P49G

Regulatory type

管制类型 | 安規類型

Type réglementaire | Tipo normativo

P49G003

Computer model

计算机型号 | 電腦型號

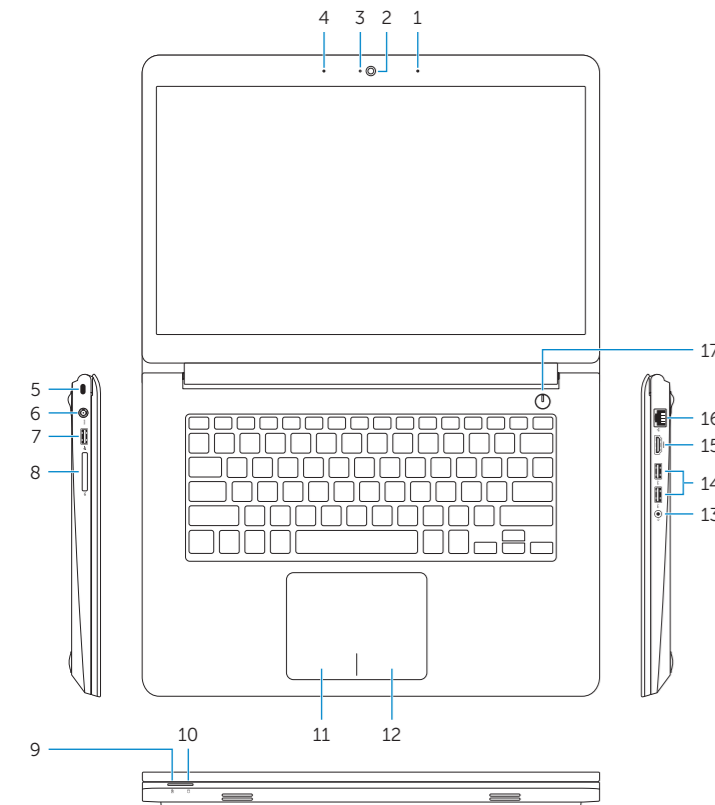
Modèle de l'ordinateur | Modelo do computador

Inspiron 14-5457

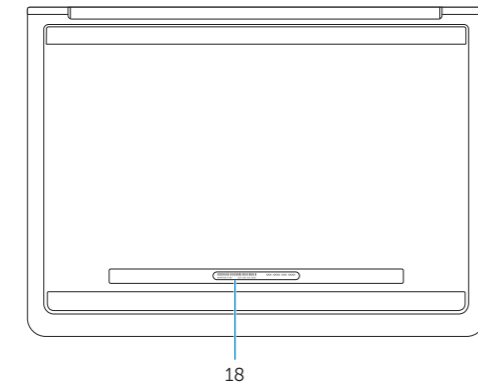


Features

功能部件 | 功能 | Caractéristiques | Recursos



- 1. Right microphone
- 2. Camera
- 3. Camera-status light
- 4. Left microphone
- 5. Security-cable slot
- 6. Power-adapter port
- 7. USB 2.0 port
- 8. Media-card reader
- 9. Power and battery-status light
- 10. Hard-drive activity light
- 11. Left-click area
- 12. Right-click area
- 13. Headset port
- 14. USB 3.0 ports (2)
- 15. HDMI port
- 16. Network port
- 17. Power button
- 18. Service Tag label



- 1. 右侧麦克风
- 2. 摄像头
- 3. 摄像头状态指示灯
- 4. 左侧麦克风
- 5. 安全缆线孔
- 6. 电源适配器端口
- 7. USB 2.0 端口
- 8. 介质卡读取器
- 9. 电源和电池状态指示灯
- 10. 硬盘驱动器活动指示灯
- 11. 左键点击区域
- 12. 右键点击区域
- 13. 头戴式耳机
- 14. USB 3.0 端口 (2 个)
- 15. HDMI 端口
- 16. 网络端口
- 17. 电源按钮
- 18. 服务标签

- 1. 右側麥克風
- 2. 攝影機
- 3. 攝影機狀態指示燈
- 4. 左側麥克風
- 5. 安全纜線孔
- 6. 電源變壓器連接埠
- 7. USB 2.0 連接埠
- 8. 媒體讀卡器
- 9. 電源及電池狀態指示燈
- 10. 硬碟機活動指示燈
- 11. 左鍵區
- 12. 右鍵區
- 13. 耳麥連接埠
- 14. USB 3.0 連接埠 (2)
- 15. HDMI 連接埠
- 16. 網路連接埠
- 17. 電源按鈕
- 18. 服務標籤

- 1. Microphone droit
- 2. Câmera
- 3. Voyant d'état de la caméra
- 4. Microphone gauche
- 5. Emplacement pour câble de sécurité
- 6. Port de l'adaptateur d'alimentation
- 7. Port USB 2.0
- 8. Lecteur de carte mémoire
- 9. Voyant d'état de l'alimentation
- 10. Voyant d'activité du disque dur
- 11. Zone de clic gauche
- 12. Zone de clic droit
- 13. Port pour casque
- 14. Ports USB 3.0 (2)
- 15. Port HDMI
- 16. Port réseau
- 17. Bouton d'alimentation
- 18. Étiquette de numéro de série

- 1. Microfone direito
- 2. Câmera
- 3. Luz de status da câmera
- 4. Microfone esquerdo
- 5. Slot do cabo de segurança
- 6. Porta do adaptador de energia
- 7. Porta USB 2.0
- 8. Leitor de cartão de mídia
- 9. Luz de status de alimentação e da bateria
- 10. Luz de atividade do disco rígido
- 11. Área de clique esquerdo
- 12. Área de clique direito
- 13. Porta para fone de ouvido
- 14. Portas USB 3.0 (2)
- 15. Conector HDMI
- 16. Porta de rede
- 17. Botão liga/desliga
- 18. Etiqueta de serviço

Shortcut keys

快捷键 | 捷徑鍵
Touches de fonction | Teclas de atalho

- F1** Mute audio
静音 | 靜音
Couper le son | Sem áudio
- F2** Decrease volume
降低音量 | 降低音量
Diminuer le volume | Diminuir o volume
- F3** Increase volume
提高音量 | 提高音量
Augmenter le volume | Aumentar o volume
- F4** Play previous track/chapter
播放上一音轨/单元 | 播放上一首曲目/上一個章節
Lire le morceau ou le chapitre précédent | Tocar a faixa/capítulo anterior
- F5** Play/Pause
播放/暫停 | 播放/暫停
Lire/Pause | Tocar/pausar
- F6** Play next track/chapter
播放下一音轨/单元 | 播放下一首曲目/下一個章節
Lire le morceau ou le chapitre suivant | Tocar a próxima faixa/capítulo
- F8** Switch to external display
切换到外部显示器 | 切换至外部顯示器
Basculer vers un moniteur externe | Alternar para monitor externo
- F9** Search
搜索 | 搜尋
Rechercher | Pesquisar
- F10** Toggle keyboard backlight — optional
切换键盘背景灯 — 可选
切换键盘背光 — 選配
Alternar retroiluminação do teclado — opcional

- F11** Decrease brightness
降低亮度 | 降低亮度
Diminuer la luminosité | Reduzir o brilho
- F12** Increase brightness
提高亮度 | 增加亮度
Augmenter la luminosité | Aumentar o brilho
- Fn + PrtScr** Turn off/on wireless
打开/关闭无线功能
啟動/關閉無線功能
Activer/Désactiver le sans fil
- Fn + Esc** Toggle Fn-key lock
切换 Fn 键锁
切换 Fn 鍵鎖定
Verrouiller/Déverrouiller la touche Fn
Alternar o bloqueio da tecla Fn

NOTE: For more information, see [Specifications at Dell.com/support](https://www.dell.com/support).
注: 有关详细信息, 请参阅 [Dell.com/support](https://www.dell.com/support) 上的规格。
註: 有關更多資訊, 請參閱 [Dell.com/support](https://www.dell.com/support) 中的规格。
REMARQUE: pour plus d'informations, consultez la section *Caractéristiques* à l'adresse [Dell.com/support](https://www.dell.com/support).
NOTA: Para obter mais informações, consulte *Especificações* em [Dell.com/support](https://www.dell.com/support).