

Inspiron 13

7000 Series

Instrukcja serwisowa

Model komputera: Inspiron 13-7359
Model regulacji: P57G
Typ regulacji: P57G002



Uwagi, przestrogi i ostrzeżenia



UWAGA: Napis UWAGA wskazuje ważną informację, która pozwala lepiej wykorzystać posiadany komputer.



OSTRZEŻENIE: Napis PRZESTROGA informuje o sytuacjach, w których występuje ryzyko uszkodzenia sprzętu lub utraty danych, i przedstawia sposoby uniknięcia problemu.



PRZESTROGA: Napis OSTRZEŻENIE informuje o sytuacjach, w których występuje ryzyko uszkodzenia sprzętu, obrażeń ciała lub śmierci.

Copyright © 2015 Dell Inc. Wszelkie prawa zastrzeżone. Ten produkt jest chroniony prawem Stanów Zjednoczonych i międzynarodowym oraz prawem własności intelektualnej. Dell™ i logo Dell są znakami towarowymi firmy Dell Inc. w Stanach Zjednoczonych i/lub innych krajach. Wszystkie pozostałe marki i nazwy handlowe wymienione w niniejszym dokumencie mogą być znakami towarowymi ich odpowiednich właścicieli.

2015 - 07

Wer. A00

Spis treści

| | |
|--|-----------|
| Przed przystąpieniem do serwisowania komputera..... | 10 |
| Przed rozpoczęciem pracy | 10 |
| Instrukcje dotyczące bezpieczeństwa..... | 10 |
| Zalecane narzędzia..... | 11 |
| Po zakończeniu serwisowania komputera..... | 12 |
| Wymontowywanie pokrywy dolnej..... | 13 |
| Procedura..... | 13 |
| Instalowanie pokrywy dolnej..... | 15 |
| Procedura..... | 15 |
| Wymontowywanie akumulatora..... | 16 |
| Przed wykonaniem procedury..... | 16 |
| Procedura..... | 16 |
| Instalowanie akumulatora..... | 18 |
| Procedura..... | 18 |
| Po wykonaniu procedury..... | 18 |
| Wymontowywanie modułu pamięci..... | 19 |
| Przed wykonaniem procedury..... | 19 |
| Procedura..... | 19 |
| Instalowanie modułu pamięci..... | 21 |
| Procedura..... | 21 |
| Po wykonaniu procedury..... | 22 |

| | |
|--|-----------|
| Wymontowywanie dysku twardego..... | 23 |
| Przed wykonaniem procedury..... | 23 |
| Procedura..... | 23 |
| Instalowanie dysku twardego..... | 25 |
| Procedura..... | 25 |
| Po wykonaniu procedury..... | 25 |
| Wymontowywanie baterii pastylkowej..... | 26 |
| Przed wykonaniem procedury..... | 26 |
| Procedura..... | 26 |
| Instalowanie baterii pastylkowej..... | 28 |
| Procedura..... | 28 |
| Po wykonaniu procedury..... | 28 |
| Wymontowywanie karty sieci bezprzewodowej..... | 29 |
| Przed wykonaniem procedury..... | 29 |
| Procedura..... | 29 |
| Instalowanie karty sieci bezprzewodowej..... | 31 |
| Procedura..... | 31 |
| Po wykonaniu procedury..... | 31 |
| Wymontowywanie płyty rozszerzenia klawiatury..... | 32 |
| Przed wykonaniem procedury..... | 32 |
| Procedura..... | 32 |
| Instalowanie płyty rozszerzenia klawiatury..... | 34 |
| Procedura..... | 34 |
| Po wykonaniu procedury..... | 34 |

| | |
|---|-----------|
| Wymontowywanie płyty przycisków zasilania i głośności..... | 35 |
| Przed wykonaniem procedury..... | 35 |
| Procedura..... | 35 |
| Instalowanie płyty przycisków zasilania i głośności..... | 37 |
| Procedura..... | 37 |
| Po wykonaniu procedury..... | 37 |
| Wymontowywanie głośników..... | 38 |
| Przed wykonaniem procedury..... | 38 |
| Procedura..... | 38 |
| Instalowanie głośników..... | 40 |
| Procedura..... | 40 |
| Po wykonaniu procedury..... | 40 |
| Wymontowywanie tabliczki dotykowej..... | 41 |
| Przed wykonaniem procedury..... | 41 |
| Procedura..... | 42 |
| Instalowanie tabliczki dotykowej..... | 44 |
| Procedura..... | 44 |
| Po wykonaniu procedury..... | 44 |
| Wymontowywanie wentylatora..... | 45 |
| Przed wykonaniem procedury..... | 45 |
| Procedura..... | 45 |
| Instalowanie wentylatora..... | 47 |
| Procedura..... | 47 |
| Po wykonaniu procedury..... | 47 |


| | |
|---|-----------|
| Wymontowywanie radiatora..... | 48 |
| Przed wykonaniem procedury..... | 48 |
| Procedura..... | 48 |
| Wymiana radiatora..... | 50 |
| Procedura..... | 50 |
| Po wykonaniu procedury..... | 50 |
| Wymontowanie płyty we/wy..... | 51 |
| Przed wykonaniem procedury..... | 51 |
| Procedura..... | 51 |
| Instalowanie płyty we/wy..... | 53 |
| Procedura..... | 53 |
| Po wykonaniu procedury..... | 53 |
| Wymontowywanie gniazda zasilacza..... | 54 |
| Przed wykonaniem procedury..... | 54 |
| Procedura..... | 54 |
| Instalowanie gniazda zasilacza..... | 56 |
| Procedura..... | 56 |
| Po wykonaniu procedury..... | 56 |
| Wymontowywanie płyty systemowej..... | 57 |
| Przed wykonaniem procedury..... | 57 |
| Procedura..... | 57 |
| Instalowanie płyty systemowej..... | 61 |
| Procedura..... | 61 |
| Po wykonaniu procedury..... | 61 |
| Wprowadzanie znacznika serwisowego w systemie BIOS..... | 62 |


| | |
|---|-----------|
| Wymontowywanie zestawu wyświetlacza..... | 63 |
| Przed wykonaniem procedury..... | 63 |
| Procedura..... | 63 |
| Instalowanie zestawu wyświetlacza..... | 66 |
| Procedura..... | 66 |
| Po wykonaniu procedury..... | 66 |
| Wymontowywanie zestawu uchwyty rysika..... | 67 |
| Przed wykonaniem procedury..... | 67 |
| Procedura..... | 68 |
| Instalowanie zestawu uchwyty rysika..... | 70 |
| Procedura..... | 70 |
| Po wykonaniu procedury..... | 70 |
| Wymontowywanie zestawu podparcia dłoni i klawiatury..... | 71 |
| Przed wykonaniem procedury..... | 71 |
| Procedura..... | 71 |
| Instalowanie zestawu podparcia dłoni i klawiatury..... | 73 |
| Procedura..... | 73 |
| Po wykonaniu procedury..... | 73 |
| Wymontowywanie panelu wyświetlacza..... | 74 |
| Przed wykonaniem procedury..... | 74 |
| Procedura..... | 75 |
| Instalowanie panelu wyświetlacza..... | 77 |
| Procedura..... | 77 |
| Po wykonaniu procedury..... | 77 |

| | |
|--|-----------|
| Wymontowywanie zawiasów wyświetlacza..... | 78 |
| Przed wykonaniem procedury..... | 78 |
| Procedura..... | 78 |
| Instalowanie zawiasów wyświetlacza..... | 80 |
| Procedura..... | 80 |
| Po wykonaniu procedury..... | 80 |
| Wymontowywanie zestawu pokrywy wyświetlacza i anteny..... | 81 |
| Przed wykonaniem procedury..... | 81 |
| Procedura..... | 81 |
| Instalowanie zestawu pokrywy wyświetlacza i anteny..... | 83 |
| Procedura..... | 83 |
| Po wykonaniu procedury..... | 83 |
| Wymontowywanie kamery..... | 84 |
| Przed wykonaniem procedury..... | 84 |
| Procedura..... | 84 |
| Instalowanie kamery..... | 86 |
| Procedura..... | 86 |
| Po wykonaniu procedury..... | 86 |
| Wymontowywanie płyty przycisku Windows..... | 87 |
| Przed wykonaniem procedury..... | 87 |
| Procedura..... | 87 |
| Instalowanie płyty przycisku Windows..... | 89 |
| Procedura..... | 89 |
| Po wykonaniu procedury..... | 89 |




| | |
|--|-----------|
| Wymontowywanie kabla wyświetlacza..... | 90 |
| Przed wykonaniem procedury..... | 90 |
| Procedura..... | 90 |
| Instalowanie kabla wyświetlacza..... | 92 |
| Procedura..... | 92 |
| Po wykonaniu procedury..... | 92 |
| Ładowanie systemu BIOS..... | 93 |
| Uzyskiwanie pomocy i kontakt z firmą Dell..... | 94 |
| Narzędzia pomocy technicznej do samodzielnego wykorzystania..... | 94 |
| Kontakt z firmą Dell..... | 95 |

Przed przystąpieniem do serwisowania komputera

 **OSTRZEŻENIE:** Karty i podzespoły należy trzymać za krawędzie i unikać dotykania wtyków i złączy.


 **UWAGA:** W zależności od zamówionej konfiguracji posiadany komputer może wyglądać nieco inaczej niż na ilustracjach w tym dokumencie.








Przed rozpoczęciem pracy

- 1 Zapisz i zamknij wszystkie otwarte pliki, a także zamknij wszystkie otwarte aplikacje.
 - 2 Wyłącz komputer.
 - Windows 10: kliknij lub dotknij kolejno **Start** →  **zasilania** → **wyłącz**.
 - Windows 8.1: Na ekranie **Start** kliknij lub stuknij ikonę zasilania  → **Zamknij**.
 - Windows 7: Kliknij lub stuknij kolejno opcje **Start** → **Zamknij**.
-  **UWAGA:** Jeśli używasz innego systemu operacyjnego, wyłącz komputer zgodnie z instrukcjami odpowiednimi dla tego systemu.
- 3 Odłącz komputer i wszystkie urządzenia peryferyjne od gniazdek elektrycznych.
 - 4 Odłącz od komputera wszystkie kable, np. telefoniczne, sieciowe itd.
 - 5 Odłącz od komputera wszystkie urządzenia peryferyjne, np. klawiaturę, mysz, monitor itd.
 - 6 Wyjmij z komputera wszystkie karty pamięci i dyski optyczne.

Instrukcje dotyczące bezpieczeństwa

Aby uchronić komputer przed uszkodzeniem i zapewnić sobie bezpieczeństwo, należy przestrzegać następujących zaleceń dotyczących bezpieczeństwa.

 **PRZESTROGA:** Przed przystąpieniem do wykonywania czynności wymagających otwarcia obudowy komputera należy zapoznać się z instrukcjami dotyczącymi bezpieczeństwa dostarczonymi z komputerem. Dodatkowe zalecenia dotyczące bezpieczeństwa można znaleźć na stronie Regulatory Compliance (Informacje o zgodności z przepisami prawnymi) pod adresem www.dell.com/regulatory_compliance.

-  **PRZESTROGA:** Przed otwarciem obudowy komputera lub zdjęciem paneli należy odłączyć wszystkie źródła zasilania. Po zakończeniu pracy należy najpierw zainstalować wszystkie pokrywy i panele oraz wkręcić śruby, a dopiero potem podłączyć zasilanie.
-  **OSTRZEŻENIE:** Aby uniknąć uszkodzenia komputera, należy pracować na płaskiej i czystej powierzchni.
-  **OSTRZEŻENIE:** Karty i podzespoły należy trzymać za krawędzie i unikać dotykania wtyków i złączy.
-  **OSTRZEŻENIE:** Użytkownik powinien rozwiązywać problemy i wykonywać czynności naprawcze tylko w takim zakresie, w jakim został do tego upoważniony lub poinstruowany przez zespół pomocy technicznej firmy Dell. Uszkodzenia wynikające z napraw serwisowych nieautoryzowanych przez firmę Dell nie są objęte gwarancją. Więcej informacji zawierają instrukcje dotyczące bezpieczeństwa dostarczone z komputerem i dostępne na stronie internetowej www.dell.com/regulatory_compliance.
-  **OSTRZEŻENIE:** Przed dotknięciem jakiegokolwiek elementu wewnątrz komputera należy pozbyć się ładunków elektrostatycznych z ciała, dotykając dowolnej nielakierowanej metalowej powierzchni, np. metalowych elementów z tyłu komputera. Podczas pracy należy okresowo dotykać nielakierowanej powierzchni metalowej w celu odprowadzenia ładunków elektrostatycznych, które mogłyby spowodować uszkodzenie wewnętrznych elementów.
-  **OSTRZEŻENIE:** Przy odłączeniu kabla należy pociągnąć za wtyczkę lub uchwyt, a nie za sam kabel. Niektóre kable mają złącza z zatraskami lub nakrętki, które należy otworzyć lub odkręcić przed odłączeniem kabla. Odłączając kable, należy je trzymać w linii prostej, aby uniknąć wygięcia styków w złączach. Podłączając kable, należy zwrócić uwagę na prawidłowe zorientowanie złączy i gniazd.
-  **OSTRZEŻENIE:** Jeśli w czytniku kart pamięci znajduje się karta, należy ją nacisnąć i wyjąć.

Zalecane narzędzia

Procedury przedstawione w tym dokumencie mogą wymagać użycia następujących narzędzi:

- Wkrętak krzyżakowy
- Rysik z tworzywa sztucznego

Po zakończeniu serwisowania komputera

 **OSTRZEŻENIE:** Pozostawienie nieużywanych lub nieprzykręconych śrub wewnątrz komputera może poważnie uszkodzić komputer.

- 1 Przykręć wszystkie śruby i sprawdź, czy żadne nieużywane śruby nie pozostały wewnątrz komputera.
- 2 Podłącz do komputera wszelkie urządzenia zewnętrzne, peryferyjne i kable odłączone przed przystąpieniem do pracy.
- 3 Zainstaluj karty pamięci, dyski i wszelkie inne elementy wymontowane przed przystąpieniem do pracy.
- 4 Podłącz komputer i wszystkie urządzenia peryferyjne do gniazdek elektrycznych.
- 5 Włącz komputer.

Wymontowywanie pokrywy dolnej

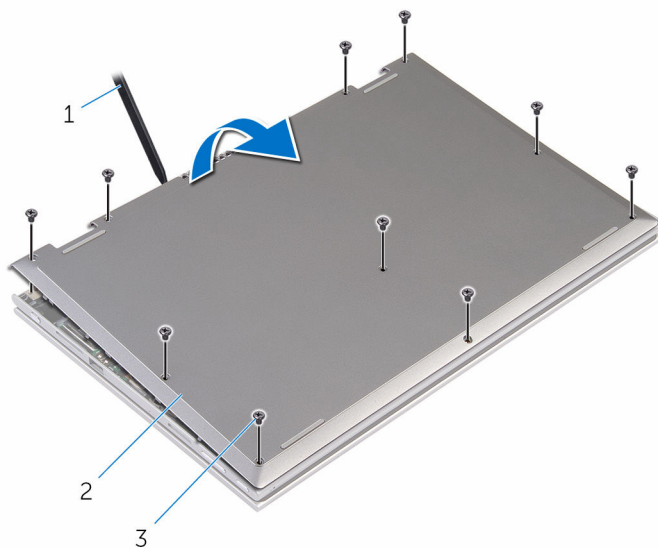


PRZESTROGA: Przed przystąpieniem do wykonywania czynności wymagających otwarcia obudowy komputera należy zapoznać się z instrukcjami dotyczącymi bezpieczeństwa dostarczonymi z komputerem i wykonać procedurę przedstawioną w sekcji [Przed rozpoczęciem serwisowania komputera](#). Po zakończeniu pracy należy wykonać procedurę przedstawioną w sekcji [Po zakończeniu serwisowania komputera](#). Dodatkowe zalecenia dotyczące bezpieczeństwa można znaleźć na stronie Regulatory Compliance (Informacje o zgodności z przepisami prawnymi) pod adresem www.dell.com/regulatory_compliance.

Procedura

- 1 Zamknij wyświetlacz i odwróć komputer spodem do góry.
- 2 Wykręć śruby mocujące pokrywę dolną do podstawy komputera.

- 3 Rysikiem z tworzywa sztucznego podważ pokrywę dolną, aby ją uwolnić z podstawy komputera.



1 rysik z tworzywa sztucznego

2 pokrywa dolna

3 śruby (10)

Instalowanie pokrywy dolnej



PRZESTROGA: Przed przystąpieniem do wykonywania czynności wymagających otwarcia obudowy komputera należy zapoznać się z instrukcjami dotyczącymi bezpieczeństwa dostarczonymi z komputerem i wykonać procedurę przedstawioną w sekcji [Przed rozpoczęciem serwisowania komputera](#). Po zakończeniu pracy należy wykonać procedurę przedstawioną w sekcji [Po zakończeniu serwisowania komputera](#). Dodatkowe zalecenia dotyczące bezpieczeństwa można znaleźć na stronie Regulatory Compliance (Informacje o zgodności z przepisami prawnymi) pod adresem www.dell.com/regulatory_compliance.

Procedura

- 1 Wsuń zaczepy w pokrywie dolnej do szczelin w podstawie komputera i wciśnij pokrywę dolną na miejsce.
- 2 Wkręć śruby mocujące pokrywę dolną do podstawy komputera.

Wymontowywanie akumulatora



PRZESTROGA: Przed przystąpieniem do wykonywania czynności wymagających otwarcia obudowy komputera należy zapoznać się z instrukcjami dotyczącymi bezpieczeństwa dostarczonymi z komputerem i wykonać procedurę przedstawioną w sekcji [Przed rozpoczęciem serwisowania komputera](#). Po zakończeniu pracy należy wykonać procedurę przedstawioną w sekcji [Po zakończeniu serwisowania komputera](#). Dodatkowe zalecenia dotyczące bezpieczeństwa można znaleźć na stronie Regulatory Compliance (Informacje o zgodności z przepisami prawnymi) pod adresem www.dell.com/regulatory_compliance.

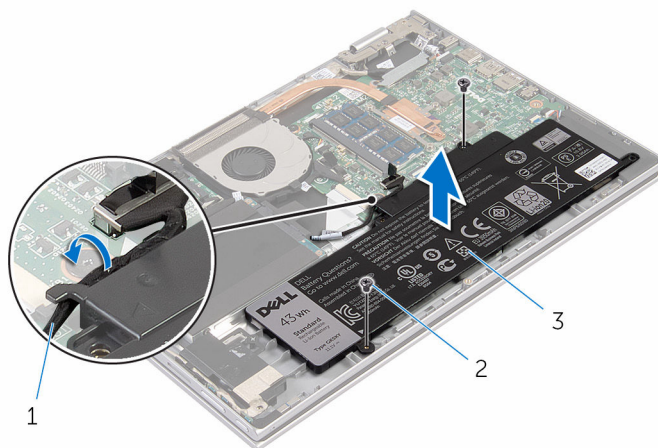
Przed wykonaniem procedury

Wymontuj [pokrywę dolną](#).

Procedura

- 1 Wykręć śruby mocujące akumulator do zestawu podparcia dłoni i klawiatury.
- 2 Wyjmij kabel dysku twardego z prowadnic na akumulatorze.

- 3 Wyjmij akumulator z zestawu podparcia dłoni i klawiatury.



1 kabel dysku twardego

2 śruby (2)

3 akumulator

- 4 Odwróć komputer spodem do góry.

- 5 Naciśnij i przytrzymaj przez 5 sekund przycisk zasilania, aby odprowadzić ładunki elektryczne z płyty systemowej.

Instalowanie akumulatora



PRZESTROGA: Przed przystąpieniem do wykonywania czynności wymagających otwarcia obudowy komputera należy zapoznać się z instrukcjami dotyczącymi bezpieczeństwa dostarczonymi z komputerem i wykonać procedurę przedstawioną w sekcji [Przed rozpoczęciem serwisowania komputera](#). Po zakończeniu pracy należy wykonać procedurę przedstawioną w sekcji [Po zakończeniu serwisowania komputera](#). Dodatkowe zalecenia dotyczące bezpieczeństwa można znaleźć na stronie Regulatory Compliance (Informacje o zgodności z przepisami prawnymi) pod adresem www.dell.com/regulatory_compliance.

Procedura

- 1 Dopasuj otwory na śruby w akumulatorze do otworów w zestawie podparcia dłoni i klawiatury, a następnie umieść akumulator na zestawie podparcia dłoni i klawiatury.
- 2 Umieść kabel dysku twardego w prowadnicach na akumulatorze.
- 3 Wkręć śruby mocujące akumulator do zestawu podparcia dłoni i klawiatury.

Po wykonaniu procedury

Zainstaluj [pokrywę dolną](#).

Wymontowywanie modułu pamięci



PRZESTROGA: Przed przystąpieniem do wykonywania czynności wymagających otwarcia obudowy komputera należy zapoznać się z instrukcjami dotyczącymi bezpieczeństwa dostarczonymi z komputerem i wykonać procedurę przedstawioną w sekcji [Przed rozpoczęciem serwisowania komputera](#). Po zakończeniu pracy należy wykonać procedurę przedstawioną w sekcji [Po zakończeniu serwisowania komputera](#). Dodatkowe zalecenia dotyczące bezpieczeństwa można znaleźć na stronie Regulatory Compliance (Informacje o zgodności z przepisami prawnymi) pod adresem www.dell.com/regulatory_compliance.

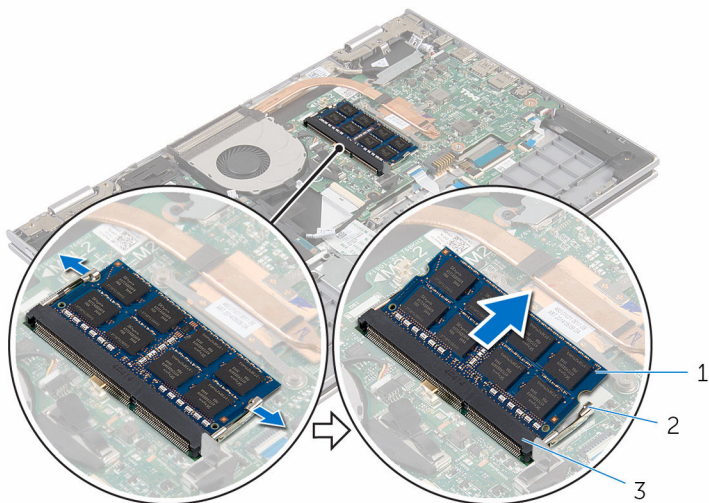
Przed wykonaniem procedury

- 1 Wymontuj [pokrywę dolną](#).
- 2 Wymontuj [akumulator](#).

Procedura

- 1 Ostrożnie rozciągnij palcami zatrzaski zabezpieczające znajdujące się na końcach każdego gniazda modułu pamięci, aż moduł odskoczy.

2 Wymij moduł pamięci z gniazda.



1 moduł pamięci

2 zaciski mocujące (2)

3 gniazdo modułu pamięci

Instalowanie modułu pamięci




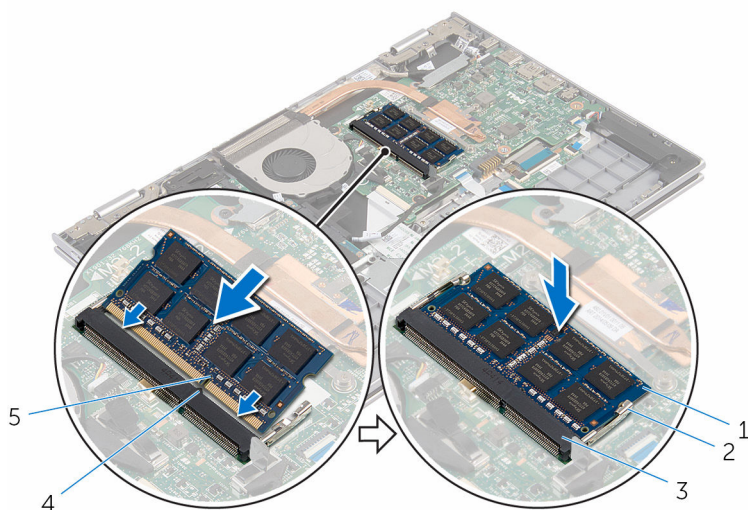
PRZESTROGA: Przed przystąpieniem do wykonywania czynności wymagających otwarcia obudowy komputera należy zapoznać się z instrukcjami dotyczącymi bezpieczeństwa dostarczonymi z komputerem i wykonać procedurę przedstawioną w sekcji [Przed rozpoczęciem serwisowania komputera](#). Po zakończeniu pracy należy wykonać procedurę przedstawioną w sekcji [Po zakończeniu serwisowania komputera](#). Dodatkowe zalecenia dotyczące bezpieczeństwa można znaleźć na stronie Regulatory Compliance (Informacje o zgodności z przepisami prawnymi) pod adresem www.dell.com/regulatory_compliance.

Procedura

- 1 Dopasuj wycięcie w module pamięci do wypustki w gnieździe.

- 2 Włóż moduł pamięci do gniazda pod kątem i dociśnij, aż zostanie osadzony.

 **UWAGA:** Jeśli nie usłyszysz kliknięcia, wyjmij moduł pamięci i zainstaluj go ponownie.



1 moduł pamięci

2 zaciski mocujące (2)

3 gniazdo modułu pamięci

4 zaczep

5 wycięcie

Po wykonaniu procedury

- 1 Zainstaluj [akumulator](#).
- 2 Zainstaluj [pokrywę dolną](#).

Wymontowywanie dysku twardego



PRZESTROGA: Przed przystąpieniem do wykonywania czynności wymagających otwarcia obudowy komputera należy zapoznać się z instrukcjami dotyczącymi bezpieczeństwa dostarczonymi z komputerem i wykonać procedurę przedstawioną w sekcji [Przed rozpoczęciem serwisowania komputera](#). Po zakończeniu pracy należy wykonać procedurę przedstawioną w sekcji [Po zakończeniu serwisowania komputera](#). Dodatkowe zalecenia dotyczące bezpieczeństwa można znaleźć na stronie Regulatory Compliance (Informacje o zgodności z przepisami prawnymi) pod adresem www.dell.com/regulatory_compliance.



OSTRZEŻENIE: Dyski twarde są delikatne i należy obchodzić się z nimi bardzo ostrożnie.



OSTRZEŻENIE: Nie należy wyjmować dysku twardego, gdy komputer jest włączony lub w stanie uśpienia, ponieważ może to spowodować utratę danych.

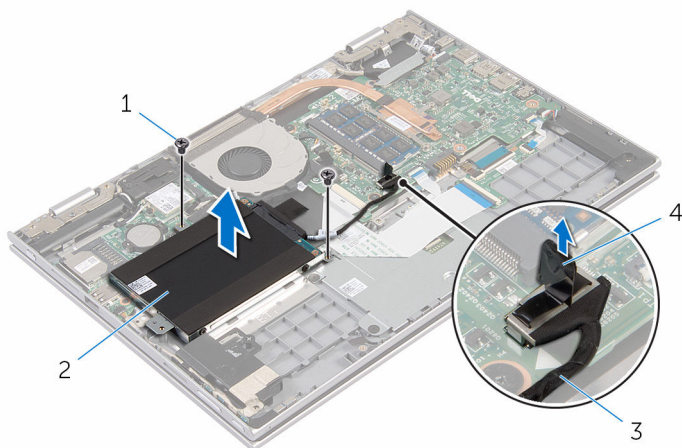
Przed wykonaniem procedury

- 1 Wymontuj [pokrywę dolną](#).
- 2 Wymontuj [akumulator](#).

Procedura

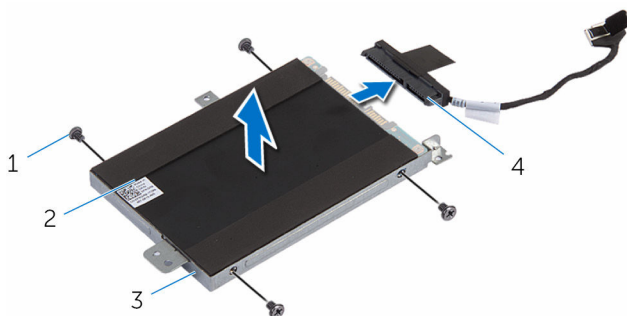
- 1 Wykręć śruby mocujące zestaw dysku twardego do zestawu podparcia dłoni i klawiatury.
- 2 Pociągając za uchwyt, odłącz kabel dysku twardego od płyty systemowej.

- 3 Wyjmij zestaw dysku twardego razem z kablem z zestawu podparcia dłoni i klawiatury.




- | | | | |
|---|----------------------|---|-----------------------|
| 1 | śruby (2) | 2 | zestaw dysku twardego |
| 3 | kabel dysku twardego | 4 | uchwyt |

- 4 Oddziel przejściówkę od dysku twardego.
5 Wykręć śruby mocujące wspornik do dysku twardego.
6 Zdejmij wspornik z dysku twardego.



- | | | | |
|---|-------------------------|---|--------------|
| 1 | śruby (4) | 2 | dysk twardy |
| 3 | wspornik dysku twardego | 4 | przejściówka |

Instalowanie dysku twardego

 **PRZESTROGA:** Przed przystąpieniem do wykonywania czynności wymagających otwarcia obudowy komputera należy zapoznać się z instrukcjami dotyczącymi bezpieczeństwa dostarczonymi z komputerem i wykonać procedurę przedstawioną w sekcji [Przed rozpoczęciem serwisowania komputera](#). Po zakończeniu pracy należy wykonać procedurę przedstawioną w sekcji [Po zakończeniu serwisowania komputera](#). Dodatkowe zalecenia dotyczące bezpieczeństwa można znaleźć na stronie Regulatory Compliance (Informacje o zgodności z przepisami prawnymi) pod adresem www.dell.com/regulatory_compliance.

 **OSTRZEŻENIE:** Dyski twarde są delikatne i należy obchodzić się z nimi bardzo ostrożnie.

Procedura

- 1 Dopasuj otwory na śruby w dysku twardym do otworów we wsporniku dysku twardego.
- 2 Wkręć śruby mocujące wspornik do dysku twardego.
- 3 Podłącz przejściówkę do zestawu dysku twardego.
- 4 Dopasuj otwory na śruby w zestawie dysku twardego do otworów w zestawie podparcia dłoni i klawiatury.
- 5 Wkręć śruby mocujące zestaw dysku twardego do zestawu podparcia dłoni i klawiatury.
- 6 Podłącz kabel dysku twardego do płyty systemowej.

Po wykonaniu procedury

- 1 Zainstaluj [akumulator](#).
- 2 Zainstaluj [pokrywę dolną](#).

Wymontowywanie baterii pastylkowej



PRZESTROGA: Przed przystąpieniem do wykonywania czynności wymagających otwarcia obudowy komputera należy zapoznać się z instrukcjami dotyczącymi bezpieczeństwa dostarczonymi z komputerem i wykonać procedurę przedstawioną w sekcji [Przed rozpoczęciem serwisowania komputera](#). Po zakończeniu pracy należy wykonać procedurę przedstawioną w sekcji [Po zakończeniu serwisowania komputera](#). Dodatkowe zalecenia dotyczące bezpieczeństwa można znaleźć na stronie Regulatory Compliance (Informacje o zgodności z przepisami prawnymi) pod adresem www.dell.com/regulatory_compliance.



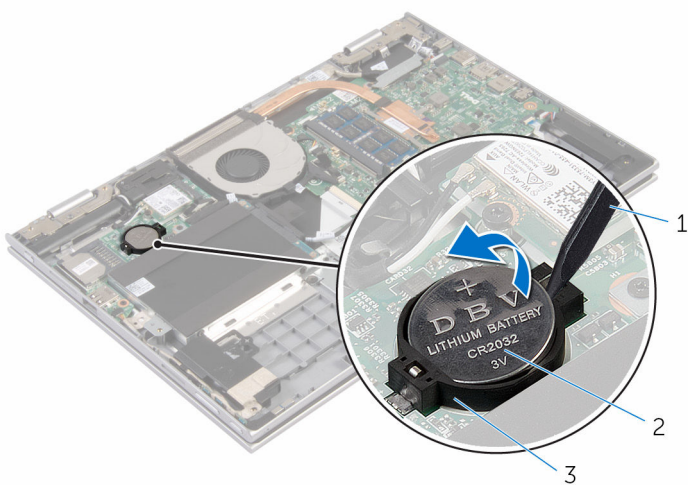
OSTRZEŻENIE: Wyjęcie baterii pastylkowej powoduje zresetowanie ustawień systemu BIOS i przywrócenie ich domyślnych wartości. Producent zaleca zanotowanie ustawień systemu BIOS przed wyjęciem baterii pastylkowej.

Przed wykonaniem procedury

- 1 Wymontuj [pokrywę dolną](#).
- 2 Wymontuj [akumulator](#).

Procedura

Rysikiem z tworzywa sztucznego delikatnie podważ baterię pastylkową i wyjmij ją z gniazda na płycie we/wy.



1 rysik z tworzywa sztucznego

2 bateria pastylkowa

3 gniazdo baterii

Instalowanie baterii pastylkowej



PRZESTROGA: Przed przystąpieniem do wykonywania czynności wymagających otwarcia obudowy komputera należy zapoznać się z instrukcjami dotyczącymi bezpieczeństwa dostarczonymi z komputerem i wykonać procedurę przedstawioną w sekcji [Przed rozpoczęciem serwisowania komputera](#). Po zakończeniu pracy należy wykonać procedurę przedstawioną w sekcji [Po zakończeniu serwisowania komputera](#). Dodatkowe zalecenia dotyczące bezpieczeństwa można znaleźć na stronie Regulatory Compliance (Informacje o zgodności z przepisami prawnymi) pod adresem www.dell.com/regulatory_compliance.

Procedura

Włóż baterię pastylkową do gniazda na płycie we/wy, biegunem dodatnim skierowanym do góry.

Po wykonaniu procedury

- 1 Zainstaluj [akumulator](#).
- 2 Zainstaluj [pokrywę dolną](#).

Wymontowywanie karty sieci bezprzewodowej



PRZESTROGA: Przed przystąpieniem do wykonywania czynności wymagających otwarcia obudowy komputera należy zapoznać się z instrukcjami dotyczącymi bezpieczeństwa dostarczonymi z komputerem i wykonać procedurę przedstawioną w sekcji [Przed rozpoczęciem serwisowania komputera](#). Po zakończeniu pracy należy wykonać procedurę przedstawioną w sekcji [Po zakończeniu serwisowania komputera](#). Dodatkowe zalecenia dotyczące bezpieczeństwa można znaleźć na stronie Regulatory Compliance (Informacje o zgodności z przepisami prawnymi) pod adresem www.dell.com/regulatory_compliance.

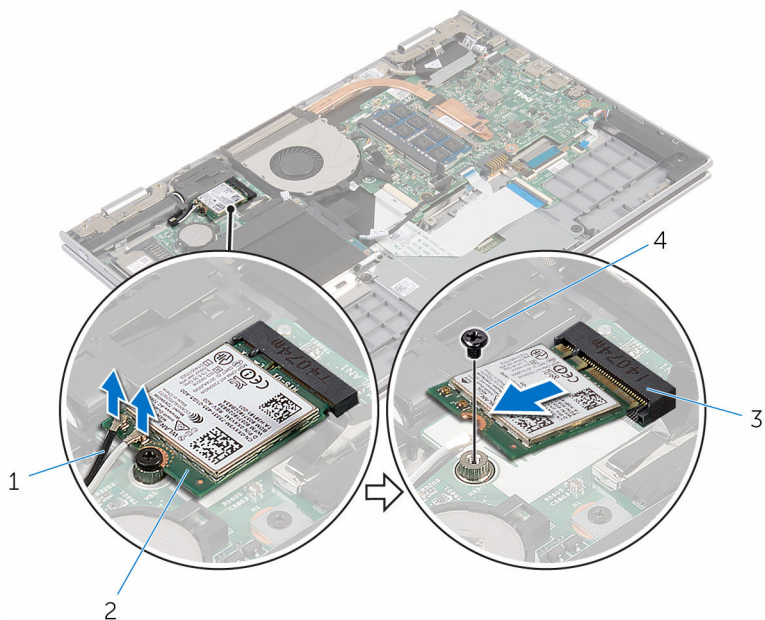
Przed wykonaniem procedury

- 1 Wymontuj [pokrywę dolną](#).
- 2 Wymontuj [akumulator](#).

Procedura

- 1 Odłącz kable antenowe od karty sieci bezprzewodowej.
- 2 Wykręć śrubę mocującą kartę sieci bezprzewodowej do płyty we/wy.

3 Przesuń i wyjmij kartę sieci bezprzewodowej z gniazda.




1 kable antenowe (2)

3 gniazdo karty sieci
bezprzewodowej


2 karta sieci bezprzewodowej

4 śruba

Instalowanie karty sieci bezprzewodowej

 **PRZESTROGA:** Przed przystąpieniem do wykonywania czynności wymagających otwarcia obudowy komputera należy zapoznać się z instrukcjami dotyczącymi bezpieczeństwa dostarczonymi z komputerem i wykonać procedurę przedstawioną w sekcji [Przed rozpoczęciem serwisowania komputera](#). Po zakończeniu pracy należy wykonać procedurę przedstawioną w sekcji [Po zakończeniu serwisowania komputera](#). Dodatkowe zalecenia dotyczące bezpieczeństwa można znaleźć na stronie Regulatory Compliance (Informacje o zgodności z przepisami prawnymi) pod adresem www.dell.com/regulatory_compliance.

Procedura

 **OSTRZEŻENIE:** Aby uniknąć uszkodzenia karty sieci bezprzewodowej, nie należy umieszczać pod nią żadnych kabli.

- 1 Dopasuj wycięcie na karcie sieci bezprzewodowej do zaczeput w gnieździe karty na płycie we/wy.
- 2 Wsuń kartę sieci bezprzewodowej pod kątem do gniazda karty sieci bezprzewodowej.
- 3 Dopasuj otwór na śrubę w karcie sieci bezprzewodowej do otworu w płycie we/wy.
- 4 Wkręć śrubę mocującą kartę sieci bezprzewodowej do płyty we/wy.
- 5 Podłącz kable antenowe do karty sieci bezprzewodowej.

W poniższej tabeli przedstawiono schemat kolorów kabli antenowych poszczególnych kart sieci bezprzewodowej obsługiwanych w komputerze.

| Złącza na karcie sieci bezprzewodowej | Kolor kabla antenowego |
|---------------------------------------|------------------------|
| Kabel główny (biały trójkąt) | biały |
| Kabel pomocniczy (czarny trójkąt) | czarny |

Po wykonaniu procedury

- 1 Zainstaluj [akumulator](#).
- 2 Zainstaluj [pokrywę dolną](#).

Wymontowywanie płyty rozszerzenia klawiatury



PRZESTROGA: Przed przystąpieniem do wykonywania czynności wymagających otwarcia obudowy komputera należy zapoznać się z instrukcjami dotyczącymi bezpieczeństwa dostarczonymi z komputerem i wykonać procedurę przedstawioną w sekcji [Przed rozpoczęciem serwisowania komputera](#). Po zakończeniu pracy należy wykonać procedurę przedstawioną w sekcji [Po zakończeniu serwisowania komputera](#). Dodatkowe zalecenia dotyczące bezpieczeństwa można znaleźć na stronie Regulatory Compliance (Informacje o zgodności z przepisami prawnymi) pod adresem www.dell.com/regulatory_compliance.

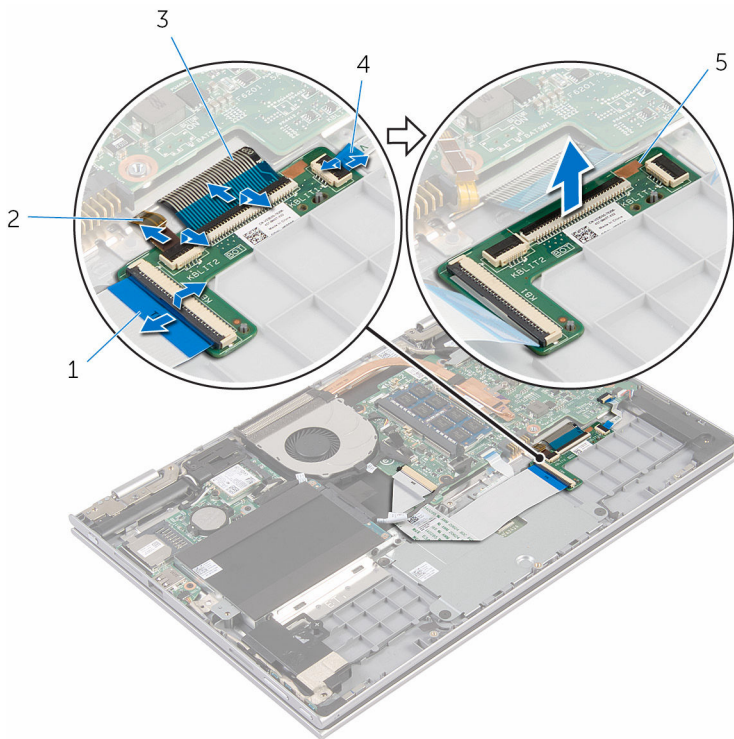
Przed wykonaniem procedury

- 1 Wymontuj [pokrywę dolną](#).
- 2 Wymontuj [akumulator](#).

Procedura

- 1 Unieś zatrzaski złączy i odłącz kable klawiatury i kable podświetlenia klawiatury od płyty rozszerzenia klawiatury.

2 Wyjmij płytę rozszerzenia klawiatury z zestawu podparcia dłoni i klawiatury.



1 kabel klawiatury

2 kabel podświetlenia klawiatury

3 kabel klawiatury

4 kabel podświetlenia klawiatury

5 płyta rozszerzenia klawiatury

Instalowanie płyty rozszerzenia klawiatury



PRZESTROGA: Przed przystąpieniem do wykonywania czynności wymagających otwarcia obudowy komputera należy zapoznać się z instrukcjami dotyczącymi bezpieczeństwa dostarczonymi z komputerem i wykonać procedurę przedstawioną w sekcji [Przed rozpoczęciem serwisowania komputera](#). Po zakończeniu pracy należy wykonać procedurę przedstawioną w sekcji [Po zakończeniu serwisowania komputera](#). Dodatkowe zalecenia dotyczące bezpieczeństwa można znaleźć na stronie Regulatory Compliance (Informacje o zgodności z przepisami prawnymi) pod adresem www.dell.com/regulatory_compliance.

Procedura

- 1 Włóż płytę rozszerzeń klawiatury do zestawu podparcia dłoni i klawiatury.
- 2 Podłącz kable klawiatury i kable podświetlenia klawiatury, a następnie naciśnij dźwignie, aby zamocować kable.

Po wykonaniu procedury

- 1 Zainstaluj [akumulator](#).
- 2 Zainstaluj [pokrywę dolną](#).

Wymontowywanie płyty przycisków zasilania i głośności



PRZESTROGA: Przed przystąpieniem do wykonywania czynności wymagających otwarcia obudowy komputera należy zapoznać się z instrukcjami dotyczącymi bezpieczeństwa dostarczonymi z komputerem i wykonać procedurę przedstawioną w sekcji [Przed rozpoczęciem serwisowania komputera](#). Po zakończeniu pracy należy wykonać procedurę przedstawioną w sekcji [Po zakończeniu serwisowania komputera](#). Dodatkowe zalecenia dotyczące bezpieczeństwa można znaleźć na stronie Regulatory Compliance (Informacje o zgodności z przepisami prawnymi) pod adresem www.dell.com/regulatory_compliance.

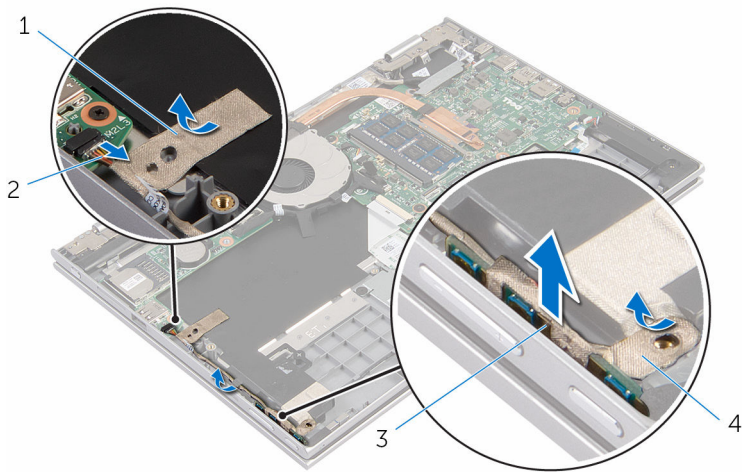
Przed wykonaniem procedury

- 1 Wymontuj [pokrywę dolną](#).
- 2 Wymontuj [akumulator](#).
- 3 Wykonaj punkty od 1 do 3 procedury „[Wymontowywanie dysku twardego](#)”.

Procedura

- 1 Odklej taśmę mocującą kabel płyty przycisków zasilania i głośności do zestawu podparcia dłoni i klawiatury.
- 2 Odłącz kabel płyty przycisków zasilania i głośności od płyty we/wy.
- 3 Wyjmij kabel płyty przycisków zasilania i głośności z przewodnic na głośniku.
- 4 Odklej taśmę mocującą płytę przycisków zasilania i głośności do głośnika.

- 5 Wyjmij płytę przycisków zasilania i głośności razem z kablem z zestawu podparcia dłoni i klawiatury.



1 taśma

2 kabel płyty przycisków zasilania i głośności

3 płyta przycisków zasilania i głośności

4 taśma

Instalowanie płyty przycisków zasilania i głośności



PRZESTROGA: Przed przystąpieniem do wykonywania czynności wymagających otwarcia obudowy komputera należy zapoznać się z instrukcjami dotyczącymi bezpieczeństwa dostarczonymi z komputerem i wykonać procedurę przedstawioną w sekcji [Przed rozpoczęciem serwisowania komputera](#). Po zakończeniu pracy należy wykonać procedurę przedstawioną w sekcji [Po zakończeniu serwisowania komputera](#). Dodatkowe zalecenia dotyczące bezpieczeństwa można znaleźć na stronie Regulatory Compliance (Informacje o zgodności z przepisami prawnymi) pod adresem www.dell.com/regulatory_compliance.

Procedura

- 1 Umieść płytę przycisków zasilania i głośności w szczelinie w zestawie podparcia dłoni i klawiatury.
- 2 Przyklej taśmę mocującą przyciski zasilania i głośności do głośnika.
- 3 Umieść kabel płyty przycisków zasilania i głośności w prowadnicach na głośniku.
- 4 Podłącz kabel płyty przycisków zasilania i głośności do płyty we/wy.
- 5 Przyklej taśmę mocującą kabel płyty przycisków zasilania i głośności do zestawu podparcia dłoni i klawiatury.

Po wykonaniu procedury

- 1 Wykonaj punkty od 4 do 6 procedury „[Instalowanie dysku twardego](#)”.
- 2 Zainstaluj [akumulator](#).
- 3 Zainstaluj [pokrywę dolną](#).

Wymontowywanie głośników



PRZESTROGA: Przed przystąpieniem do wykonywania czynności wymagających otwarcia obudowy komputera należy zapoznać się z instrukcjami dotyczącymi bezpieczeństwa dostarczonymi z komputerem i wykonać procedurę przedstawioną w sekcji [Przed rozpoczęciem serwisowania komputera](#). Po zakończeniu pracy należy wykonać procedurę przedstawioną w sekcji [Po zakończeniu serwisowania komputera](#). Dodatkowe zalecenia dotyczące bezpieczeństwa można znaleźć na stronie Regulatory Compliance (Informacje o zgodności z przepisami prawnymi) pod adresem www.dell.com/regulatory_compliance.

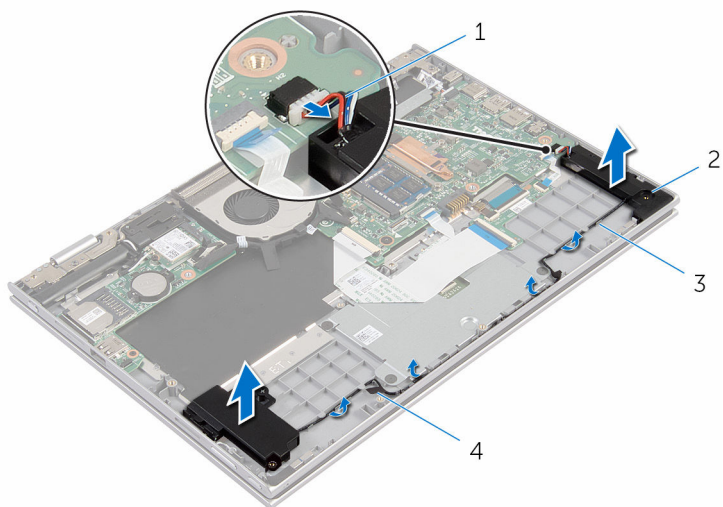
Przed wykonaniem procedury

- 1 Wymontuj [pokrywę dolną](#).
- 2 Wymontuj [akumulator](#).
- 3 Wymontuj [płyte przycisków zasilania i głośności](#).

Procedura

- 1 Odłącz kabel głośników od płyty systemowej.
- 2 Odklej taśmę mocującą kabel głośników do zestawu podparcia dłoni i klawiatury.
- 3 Wyjmij kabel głośników z przewodnic w zestawie podparcia dłoni i klawiatury.

- 4 Uwolnij głośniki z wypustek i wyjmij głośniki razem z kablem z zestawu podparcia dłoni i klawiatury.



1 kabel głośników

2 głośniki (2)

3 prowadnice

4 taśma

Instalowanie głośników



PRZESTROGA: Przed przystąpieniem do wykonywania czynności wymagających otwarcia obudowy komputera należy zapoznać się z instrukcjami dotyczącymi bezpieczeństwa dostarczonymi z komputerem i wykonać procedurę przedstawioną w sekcji [Przed rozpoczęciem serwisowania komputera](#). Po zakończeniu pracy należy wykonać procedurę przedstawioną w sekcji [Po zakończeniu serwisowania komputera](#). Dodatkowe zalecenia dotyczące bezpieczeństwa można znaleźć na stronie Regulatory Compliance (Informacje o zgodności z przepisami prawnymi) pod adresem www.dell.com/regulatory_compliance.

Procedura

- 1 Umieść głośniki w zestawie podparcia dłoni i klawiatury, dopasowując je do wypustek.
- 2 Umieść kabel głośników w przewodnicach w zestawie podparcia dłoni i klawiatury.
- 3 Przyklej taśmy mocujące kabel głośników do zestawu podparcia dłoni i klawiatury.
- 4 Podłącz kabel głośnika do płyty systemowej.

Po wykonaniu procedury

- 1 Zainstaluj [płyte przycisków zasilania i głośności](#).
- 2 Zainstaluj [akumulator](#).
- 3 Zainstaluj [pokrywe dolną](#).

Wymontowywanie tabliczki dotykowej



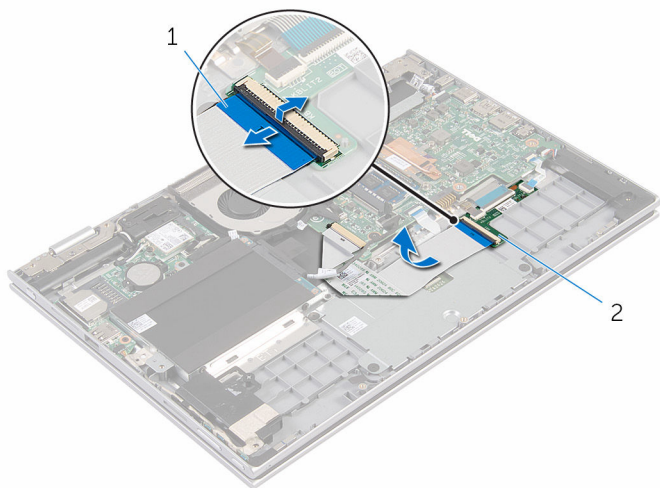
PRZESTROGA: Przed przystąpieniem do wykonywania czynności wymagających otwarcia obudowy komputera należy zapoznać się z instrukcjami dotyczącymi bezpieczeństwa dostarczonymi z komputerem i wykonać procedurę przedstawioną w sekcji [Przed rozpoczęciem serwisowania komputera](#). Po zakończeniu pracy należy wykonać procedurę przedstawioną w sekcji [Po zakończeniu serwisowania komputera](#). Dodatkowe zalecenia dotyczące bezpieczeństwa można znaleźć na stronie Regulatory Compliance (Informacje o zgodności z przepisami prawnymi) pod adresem www.dell.com/regulatory_compliance.

Przed wykonaniem procedury

- 1 Wymontuj [pokrywę dolną](#).
- 2 Wymontuj [akumulator](#).

Procedura

- 1 Podnieś zatrzask złącza i odłącz kabel klawiatury od płyty rozszerzenia klawiatury.

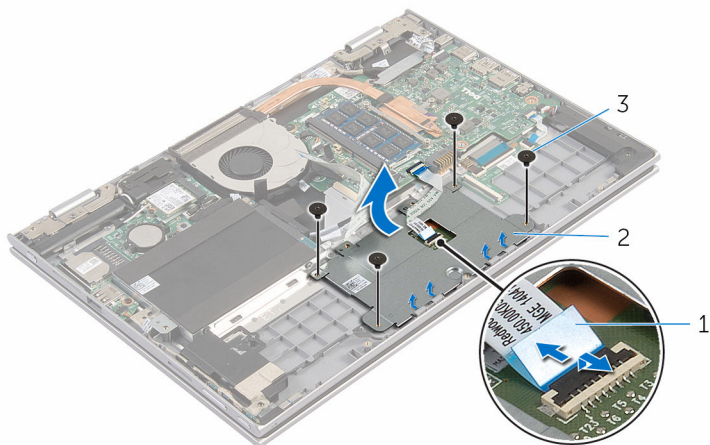


1 kabel klawiatury

2 płyta rozszerzenia klawiatury

- 2 Unieś zatrzask złącza i odłącz kabel tabliczki dotykowej od tabliczki dotykowej.
- 3 Wykręć śruby mocujące wspornik tabliczki dotykowej do zestawu podparcia dłoni i klawiatury.

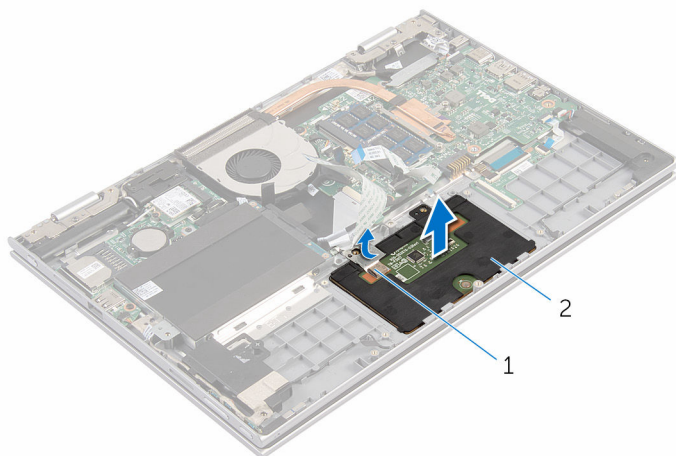
- 4 Zdejmij wspornik tabliczki dotykowej z zestawu podparcia dłoni i klawiatury.



- 1 kabel tabliczki dotykowej 2 wspornik tabliczki dotykowej
3 śruby (4)

- 5 Odklej taśmę mocującą tabliczkę dotykową do zestawu podparcia dłoni i klawiatury.

- 6 Wymij tabliczkę dotykową z komputera.



- 1 taśma 2 tabliczka dotykowa

Instalowanie tabliczki dotykowej



PRZESTROGA: Przed przystąpieniem do wykonywania czynności wymagających otwarcia obudowy komputera należy zapoznać się z instrukcjami dotyczącymi bezpieczeństwa dostarczonymi z komputerem i wykonać procedurę przedstawioną w sekcji [Przed rozpoczęciem serwisowania komputera](#). Po zakończeniu pracy należy wykonać procedurę przedstawioną w sekcji [Po zakończeniu serwisowania komputera](#). Dodatkowe zalecenia dotyczące bezpieczeństwa można znaleźć na stronie Regulatory Compliance (Informacje o zgodności z przepisami prawnymi) pod adresem www.dell.com/regulatory_compliance.

Procedura

- 1 Umieść zaczepy tabliczki dotykowej w szczelinach w zestawie podparcia dłoni i klawiatury.
- 2 Przyklej taśmę mocującą tabliczkę dotykową do zestawu podparcia dłoni i klawiatury.
- 3 Dopasuj otwory na śruby we wsporniku tabliczki dotykowej do otworów w zestawie podparcia dłoni i klawiatury.
- 4 Wkręć śruby mocujące wspornik tabliczki dotykowej do zestawu podparcia dłoni i klawiatury.
- 5 Podłącz kabel tabliczki dotykowej do złącza i naciśnij dźwignię złącza, aby zamocować kabel.
- 6 Wsuń kabel tabliczki dotykowej do złącza płyty rozszerzenia klawiatury i naciśnij dźwignię, aby zamocować kabel.

Po wykonaniu procedury

- 1 Zainstaluj [akumulator](#).
- 2 Zainstaluj [pokrywę dolną](#).

Wymontowywanie wentylatora



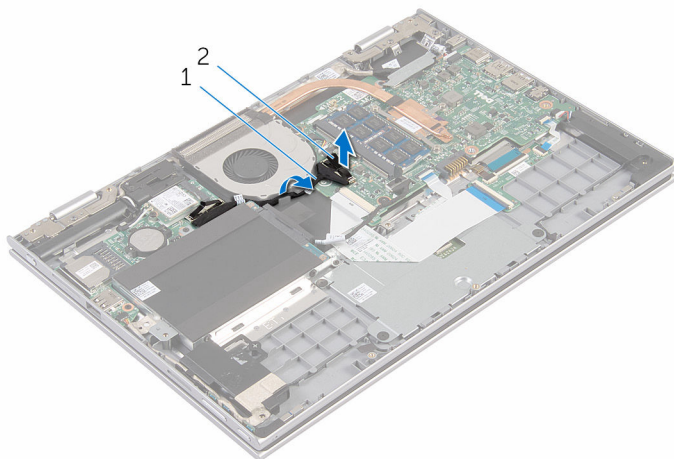
PRZESTROGA: Przed przystąpieniem do wykonywania czynności wymagających otwarcia obudowy komputera należy zapoznać się z instrukcjami dotyczącymi bezpieczeństwa dostarczonymi z komputerem i wykonać procedurę przedstawioną w sekcji [Przed rozpoczęciem serwisowania komputera](#). Po zakończeniu pracy należy wykonać procedurę przedstawioną w sekcji [Po zakończeniu serwisowania komputera](#). Dodatkowe zalecenia dotyczące bezpieczeństwa można znaleźć na stronie Regulatory Compliance (Informacje o zgodności z przepisami prawnymi) pod adresem www.dell.com/regulatory_compliance.

Przed wykonaniem procedury

- 1 Wymontuj [pokrywę dolną](#).
- 2 Wymontuj [akumulator](#).

Procedura

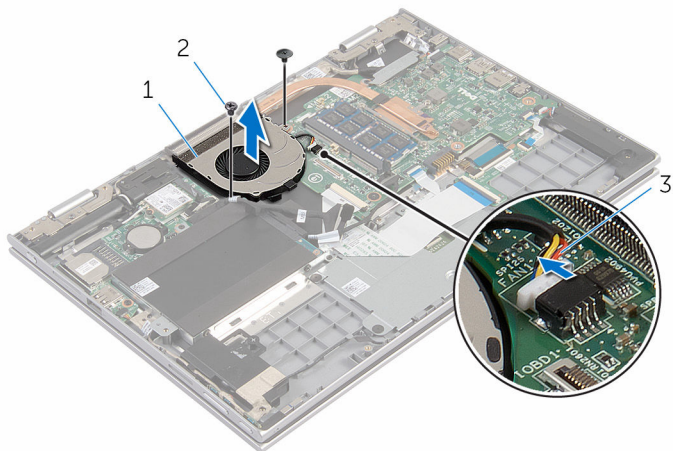
- 1 Pociągając za uchwyt, odłącz kabel płyty we/wy od płyty systemowej.
- 2 Wyjmij kabel płyty we/wy z prowadnic na wentylatorze.



1 kabel płyty we/wy

2 złącze kabla płyt we/wy

- 3 Odłącz kabel wentylatora od płyty systemowej.
- 4 Wykręć śruby mocujące wentylator do zestawu podparcia dłoni i klawiatury.
- 5 Wyjmij wentylator z zestawu podparcia dłoni i klawiatury.



1 wentylator

2 śruby (2)

3 kabel wentylatora

Instalowanie wentylatora



PRZESTROGA: Przed przystąpieniem do wykonywania czynności wymagających otwarcia obudowy komputera należy zapoznać się z instrukcjami dotyczącymi bezpieczeństwa dostarczonymi z komputerem i wykonać procedurę przedstawioną w sekcji [Przed rozpoczęciem serwisowania komputera](#). Po zakończeniu pracy należy wykonać procedurę przedstawioną w sekcji [Po zakończeniu serwisowania komputera](#). Dodatkowe zalecenia dotyczące bezpieczeństwa można znaleźć na stronie Regulatory Compliance (Informacje o zgodności z przepisami prawnymi) pod adresem www.dell.com/regulatory_compliance.

Procedura

- 1 Dopasuj otwory na śruby wentylatora do otworów w zestawie podparcia dłoni i klawiatury.
- 2 Wkręć śruby mocujące wentylator do zestawu podparcia dłoni i klawiatury.
- 3 Podłącz kabel wentylatora do złącza na płycie systemowej.
- 4 Umieść kabel płyty we/wy w przewodnicach na wentylatorze.
- 5 Podłącz kabel płyty we/wy do złącza kabla płyty we/wy płyty systemowej i naciśnij zatrzask, aby zamocować kabel.

Po wykonaniu procedury

- 1 Zainstaluj [akumulator](#).
- 2 Zainstaluj [pokrywę dolną](#).

Wymontowywanie radiatora



PRZESTROGA: Przed przystąpieniem do wykonywania czynności wymagających otwarcia obudowy komputera należy zapoznać się z instrukcjami dotyczącymi bezpieczeństwa dostarczonymi z komputerem i wykonać procedurę przedstawioną w sekcji [Przed rozpoczęciem serwisowania komputera](#). Po zakończeniu pracy należy wykonać procedurę przedstawioną w sekcji [Po zakończeniu serwisowania komputera](#). Dodatkowe zalecenia dotyczące bezpieczeństwa można znaleźć na stronie Regulatory Compliance (Informacje o zgodności z przepisami prawnymi) pod adresem www.dell.com/regulatory_compliance.



PRZESTROGA: Radiator może się nagrzewać podczas pracy komputera; jest to normalne zjawisko. Przed dotknięciem radiatora należy poczekać, aż ostygnie.



OSTRZEŻENIE: Aby zapewnić jak najlepsze chłodzenie procesora, nie należy dotykać powierzchni termoprzewodzących na zestawie chłodzącym procesora. Substancje oleiste na skórze dłoni mogą zmniejszyć przewodność ciepłą.

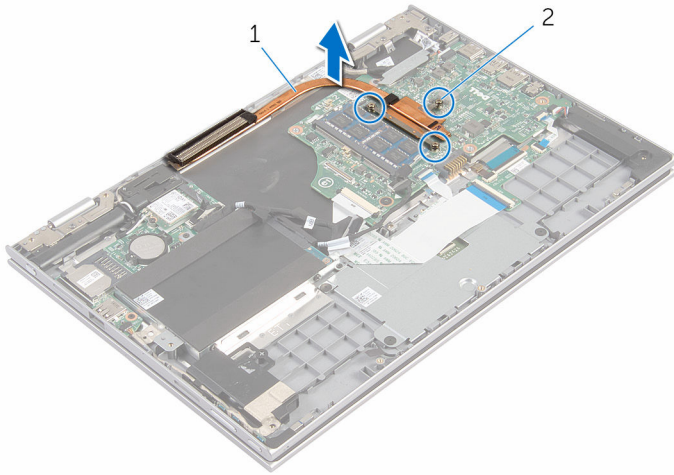
Przed wykonaniem procedury

- 1 Wymontuj [pokrywę dolną](#).
- 2 Wymontuj [akumulator](#).

Procedura

- 1 W kolejności wskazanej na radiatorze poluzuj śruby mocujące radiator do płyty systemowej.

2 Zdejmij radiator z płyty systemowej.



1 radiator

2 śruby mocujące (3)

Wymiana radiatora



PRZESTROGA: Przed przystąpieniem do wykonywania czynności wymagających otwarcia obudowy komputera należy zapoznać się z instrukcjami dotyczącymi bezpieczeństwa dostarczonymi z komputerem i wykonać procedurę przedstawioną w sekcji [Przed rozpoczęciem serwisowania komputera](#). Po zakończeniu pracy należy wykonać procedurę przedstawioną w sekcji [Po zakończeniu serwisowania komputera](#). Dodatkowe zalecenia dotyczące bezpieczeństwa można znaleźć na stronie Regulatory Compliance (Informacje o zgodności z przepisami prawnymi) pod adresem www.dell.com/regulatory_compliance.



OSTRZEŻENIE: Nieprawidłowe zainstalowanie radiatora może spowodować uszkodzenie płyty systemowej i procesora.



UWAGA: Jeśli instalowana jest wcześniej używana płyta systemowa i ten sam radiator, można ponownie wykorzystać tę samą pastę termoprzewodzącą. W przypadku wymiany płyty systemowej lub radiatora należy użyć podkładki termoprzewodzącej dostarczonej w zestawie, aby zapewnić właściwe odprowadzanie ciepła.

Procedura

- 1 Dopasuj otwory na śruby w radiatorze do otworów w płycie systemowej.
- 2 W kolejności wskazanej na radiatorze dokręć śruby mocujące radiator do płyty systemowej.

Po wykonaniu procedury

- 1 Zainstaluj [akumulator](#).
- 2 Zainstaluj [pokrywę dolną](#).

Wymontowanie płyty we/wy



PRZESTROGA: Przed przystąpieniem do wykonywania czynności wymagających otwarcia obudowy komputera należy zapoznać się z instrukcjami dotyczącymi bezpieczeństwa dostarczonymi z komputerem i wykonać procedurę przedstawioną w sekcji [Przed rozpoczęciem serwisowania komputera](#). Po zakończeniu pracy należy wykonać procedurę przedstawioną w sekcji [Po zakończeniu serwisowania komputera](#). Dodatkowe zalecenia dotyczące bezpieczeństwa można znaleźć na stronie Regulatory Compliance (Informacje o zgodności z przepisami prawnymi) pod adresem www.dell.com/regulatory_compliance.

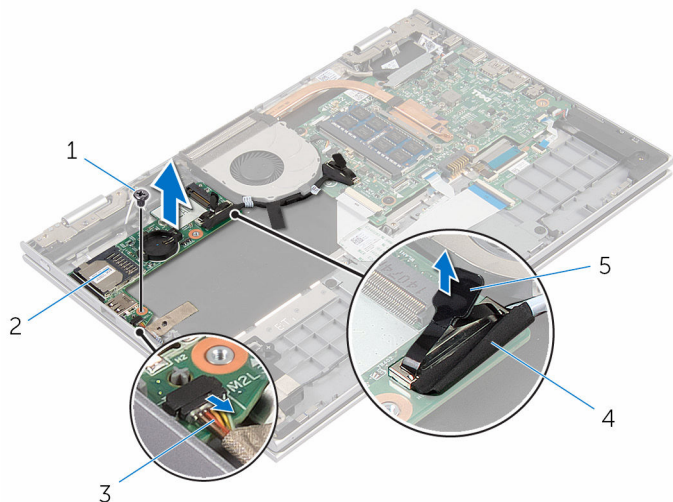
Przed wykonaniem procedury

- 1 Wymontuj [pokrywę dolną](#).
- 2 Wymontuj [akumulator](#).
- 3 Wymontuj [dysk twardy](#).
- 4 Wymontuj [kartę sieci bezprzewodowej](#).
- 5 Wymontuj [baterię pastylkową](#).

Procedura

- 1 Pociągając za uchwyt, odłącz kabel płyty we/wy od płyty we/wy.
- 2 Odłącz kabel płyty przycisków zasilania i głośności od płyty we/wy.
- 3 Wykręć śrubę mocującą płytę we/wy do zestawu podparcia dłoni i klawiatury.

4 Wyjmij płytę we/wy z zestawu podparcia dłoni i klawiatury.



- | | | | |
|---|--|---|-------------------|
| 1 | śruba | 2 | plyta we/wy |
| 3 | kabel płyty przycisków zasilania i głośności | 4 | kabel płyty we/wy |
| 5 | uchwyt | | |

Instalowanie płyty we/wy



PRZESTROGA: Przed przystąpieniem do wykonywania czynności wymagających otwarcia obudowy komputera należy zapoznać się z instrukcjami dotyczącymi bezpieczeństwa dostarczonymi z komputerem i wykonać procedurę przedstawioną w sekcji [Przed rozpoczęciem serwisowania komputera](#). Po zakończeniu pracy należy wykonać procedurę przedstawioną w sekcji [Po zakończeniu serwisowania komputera](#). Dodatkowe zalecenia dotyczące bezpieczeństwa można znaleźć na stronie Regulatory Compliance (Informacje o zgodności z przepisami prawnymi) pod adresem www.dell.com/regulatory_compliance.

Procedura

- 1 Umieść płytę we/wy w zestawie podparcia dłoni i klawiatury, dopasowując ją do wypustek.
- 2 Dopasuj otwór na śrubę w płycie we/wy do otworu w zestawie podparcia dłoni i klawiatury.
- 3 Wkręć śrubę mocującą płytę we/wy do zestawu podparcia dłoni i klawiatury.
- 4 Podłącz kabel płyty przycisków zasilania i głośności do płyty we/wy.
- 5 Podłącz kabel płyty we/wy do płyty we/wy.

Po wykonaniu procedury

- 1 Zainstaluj [baterię pastylkową](#).
- 2 Zainstaluj [kartę sieci bezprzewodowej](#).
- 3 Zainstaluj [dysk twardy](#).
- 4 Zainstaluj [akumulator](#).
- 5 Zainstaluj [pokrywę dolną](#).

Wymontowywanie gniazda zasilacza



PRZESTROGA: Przed przystąpieniem do wykonywania czynności wymagających otwarcia obudowy komputera należy zapoznać się z instrukcjami dotyczącymi bezpieczeństwa dostarczonymi z komputerem i wykonać procedurę przedstawioną w sekcji [Przed rozpoczęciem serwisowania komputera](#). Po zakończeniu pracy należy wykonać procedurę przedstawioną w sekcji [Po zakończeniu serwisowania komputera](#). Dodatkowe zalecenia dotyczące bezpieczeństwa można znaleźć na stronie Regulatory Compliance (Informacje o zgodności z przepisami prawnymi) pod adresem www.dell.com/regulatory_compliance.

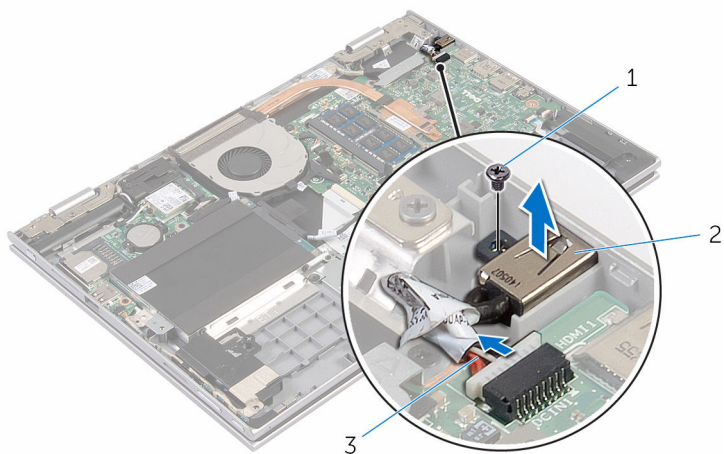
Przed wykonaniem procedury

- 1 Wymontuj [pokrywę dolną](#).
- 2 Wymontuj [akumulator](#).

Procedura

- 1 Odłącz kabel gniazda zasilacza od płyty systemowej.
- 2 Wykręć śrubę mocującą gniazdo zasilacza do zestawu podparcia dłoni i klawiatury.

3 Wyjmij gniazdo zasilacza razem z kablem z zestawu podparcia dłoni i klawiatury.



1 śruba

2 gniazdo zasilacza

3 kabel gniazda zasilacza

Instalowanie gniazda zasilacza



PRZESTROGA: Przed przystąpieniem do wykonywania czynności wymagających otwarcia obudowy komputera należy zapoznać się z instrukcjami dotyczącymi bezpieczeństwa dostarczonymi z komputerem i wykonać procedurę przedstawioną w sekcji [Przed rozpoczęciem serwisowania komputera](#). Po zakończeniu pracy należy wykonać procedurę przedstawioną w sekcji [Po zakończeniu serwisowania komputera](#). Dodatkowe zalecenia dotyczące bezpieczeństwa można znaleźć na stronie Regulatory Compliance (Informacje o zgodności z przepisami prawnymi) pod adresem www.dell.com/regulatory_compliance.

Procedura

- 1 Umieść gniazdo zasilacza we wnęce w zestawie podparcia dłoni i klawiatury.
- 2 Dopasuj otwór w gnieździe zasilacza do otworu w zestawie podparcia dłoni i klawiatury.
- 3 Podłącz kabel gniazda zasilacza do płyty systemowej.

Po wykonaniu procedury

- 1 Zainstaluj [akumulator](#).
- 2 Zainstaluj [pokrywę dolną](#).

Wymontowywanie płyty systemowej



PRZESTROGA: Przed przystąpieniem do wykonywania czynności wymagających otwarcia obudowy komputera należy zapoznać się z instrukcjami dotyczącymi bezpieczeństwa dostarczonymi z komputerem i wykonać procedurę przedstawioną w sekcji [Przed rozpoczęciem serwisowania komputera](#). Po zakończeniu pracy należy wykonać procedurę przedstawioną w sekcji [Po zakończeniu serwisowania komputera](#). Dodatkowe zalecenia dotyczące bezpieczeństwa można znaleźć na stronie Regulatory Compliance (Informacje o zgodności z przepisami prawnymi) pod adresem www.dell.com/regulatory_compliance.



UWAGA: Znacznik serwisowy komputera znajduje się na płycie systemowej. Po wymianie płyty systemowej należy wprowadzić znacznik serwisowy w systemie BIOS.



UWAGA: Wymiana płyty systemowej powoduje usunięcie wszystkich zmian wprowadzonych w systemie BIOS za pomocą programu konfiguracji systemu. Po wymianie płyty systemowej trzeba ponownie wprowadzić żądane zmiany.



UWAGA: Przed odłączeniem kabli od płyty systemowej należy zanotować rozmieszczenie złączy, tak aby móc poprawnie podłączyć kable po wymianie płyty systemowej.

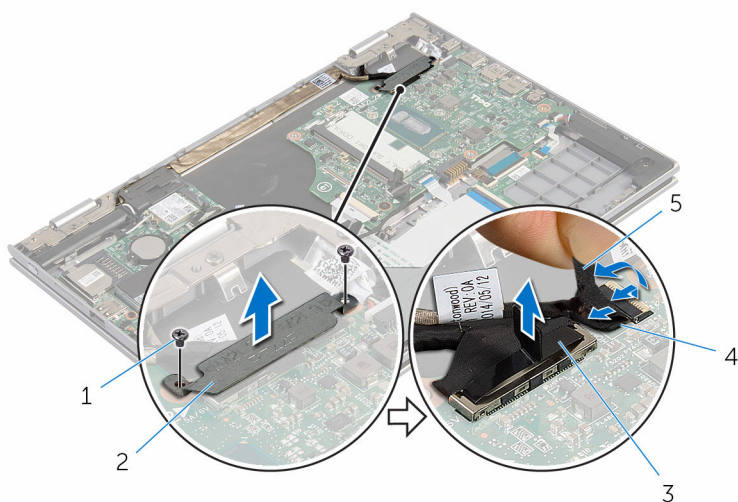
Przed wykonaniem procedury

- 1 Wymontuj [pokrywę dolną](#).
- 2 Wymontuj [akumulator](#).
- 3 Wymontuj [moduł pamięci](#).
- 4 Wymontuj [wentylator](#).
- 5 Wymontuj [radiator](#).

Procedura

- 1 Wykręć śruby mocujące wspornik kabla wyświetlacza do płyty systemowej, a następnie zdejmij wspornik kabla wyświetlacza z płyty systemowej.
- 2 Pociągając za uchwyt, odłącz kabel wyświetlacza od płyty systemowej.

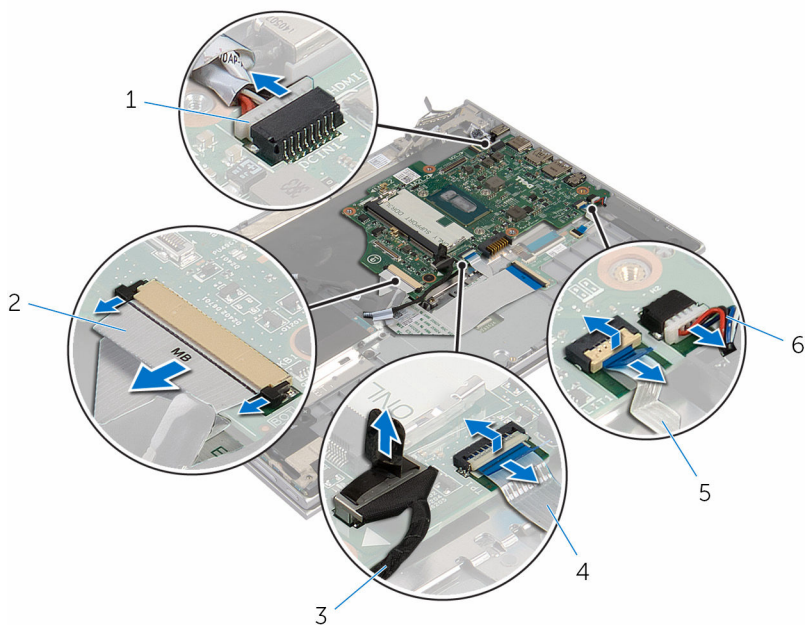
- 3** Odklej taśmę mocującą złącze płyty przycisku Windows i odłącz kabel płyty przycisku Windows od płyty systemowej.



- | | | | |
|---|--------------------|---|-------------------------------|
| 1 | śruby (2) | 2 | wspornik kabla wyświetlacza |
| 3 | kabel wyświetlacza | 4 | kabel płyty przycisku Windows |
| 5 | taśma | | |

- 4** Pociągając za uchwyt, odłącz kabel dysku twardego od płyty systemowej.
- 5** Unieś zatrzaski złączy i odłącz kabel klawiatury od płyty systemowej.
- 6** Otwórz zatrzaski i odłącz kabel podświetlenia klawiatury i kabel tabliczki dotykowej od płyty systemowej.

7 Odłącz kabel głośników i kabel gniazda zasilacza od płyty systemowej.



1 kabel gniazda zasilacza

2 kabel klawiatury

3 kabel dysku twardego

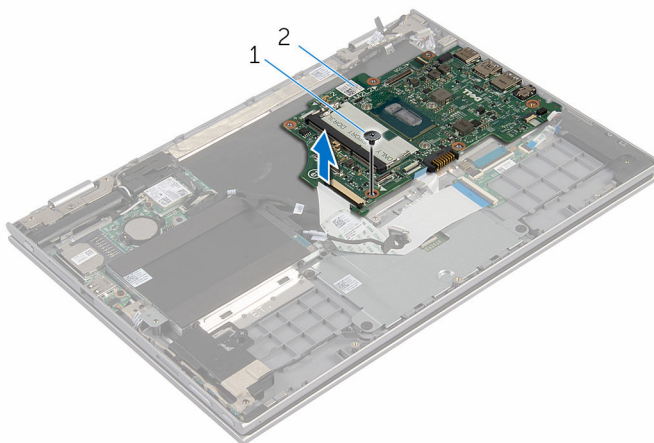
4 kabel tabliczki dotykowej

5 kabel podświetlenia klawiatury

6 kabel głośników

8 Wykręć śrubę mocującą płytę systemową do zestawu podparcia dłoni i klawiatury.


9 Wyjmij płytę systemową z zestawu podparcia dłoni i klawiatury.





1 śruba

2 płyta systemowa

Instalowanie płyty systemowej

 **PRZESTROGA:** Przed przystąpieniem do wykonywania czynności wymagających otwarcia obudowy komputera należy zapoznać się z instrukcjami dotyczącymi bezpieczeństwa dostarczonymi z komputerem i wykonać procedurę przedstawioną w sekcji [Przed rozpoczęciem serwisowania komputera](#). Po zakończeniu pracy należy wykonać procedurę przedstawioną w sekcji [Po zakończeniu serwisowania komputera](#). Dodatkowe zalecenia dotyczące bezpieczeństwa można znaleźć na stronie Regulatory Compliance (Informacje o zgodności z przepisami prawnymi) pod adresem www.dell.com/regulatory_compliance.

 **UWAGA:** Znacznik serwisowy komputera znajduje się na płycie systemowej. Po wymianie płyty systemowej należy wprowadzić znacznik serwisowy w systemie BIOS.

 **UWAGA:** Wymiana płyty systemowej powoduje usunięcie wszystkich zmian wprowadzonych w systemie BIOS za pomocą programu konfiguracji systemu. Po wymianie płyty systemowej trzeba ponownie wprowadzić żądane zmiany.

Procedura

- 1 Dopasuj otwór na śrubę w płycie systemowej do otworu w zestawie podparcia dłoni i klawiatury.
- 2 Wkręć śrubę mocującą płytę systemową do zestawu podparcia dłoni i klawiatury.
- 3 Podłącz kabel gniazda zasilacza i kabel głośników do płyty systemowej.
- 4 Podłącz kabel tabliczki dotykowej i kabel podświetlenia klawiatury do odpowiednich złączy na płycie systemowej i zamknij zatrzaski, aby zamocować kable.
- 5 Podłącz kabel klawiatury do złącza i naciśnij zatrzaski, aby zamocować kabel.
- 6 Podłącz kabel dysku twardego do płyty systemowej.
- 7 Podłącz kabel płyty przycisku Windows do złącza na płycie systemowej i przyklej taśmę złącza płyty przycisku Windows, aby zamocować kabel.
- 8 Podłącz kabel wyświetlacza do płyty systemowej.
- 9 Dopasuj otwory na śruby we wsporniku kabla wyświetlacza do otworów w płycie systemowej.
- 10 Wkręć śruby mocujące wspornik kabla wyświetlacza do płyty systemowej.

Po wykonaniu procedury

- 1 Zainstaluj [radiator](#).
- 2 Zainstaluj [wentylator](#).

- 3 Zainstaluj [moduł pamięci](#).
- 4 Zainstaluj [akumulator](#).
- 5 Zainstaluj [pokrywę dolną](#).

Wprowadzanie znacznika serwisowego w systemie BIOS

- 1 Włącz komputer.
- 2 Po wyświetleniu logo DELL naciśnij klawisz F2, aby otworzyć program konfiguracji systemu.
- 3 Przejdź do karty **Main** (Ekran główny) i wpisz znacznik serwisowy w polu **Service Tag Input** (Wprowadź znacznik serwisowy).

Wymontowywanie zestawu wyświetlacza



PRZESTROGA: Przed przystąpieniem do wykonywania czynności wymagających otwarcia obudowy komputera należy zapoznać się z instrukcjami dotyczącymi bezpieczeństwa dostarczonymi z komputerem i wykonać procedurę przedstawioną w sekcji [Przed rozpoczęciem serwisowania komputera](#). Po zakończeniu pracy należy wykonać procedurę przedstawioną w sekcji [Po zakończeniu serwisowania komputera](#). Dodatkowe zalecenia dotyczące bezpieczeństwa można znaleźć na stronie Regulatory Compliance (Informacje o zgodności z przepisami prawnymi) pod adresem www.dell.com/regulatory_compliance.

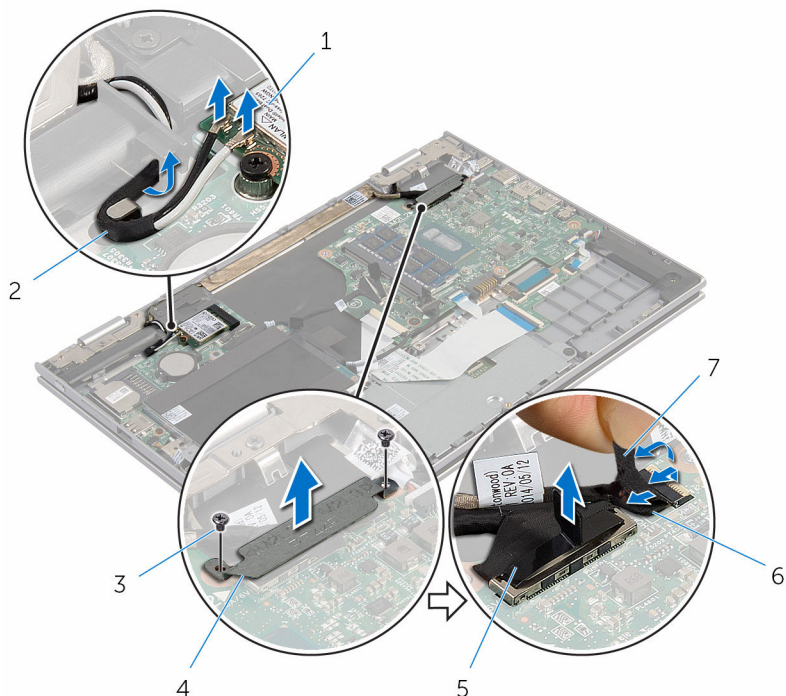
Przed wykonaniem procedury

- 1 Wymontuj [pokrywę dolną](#).
- 2 Wymontuj [akumulator](#).
- 3 Wymontuj [wentylator](#).
- 4 Wymontuj [radiator](#).

Procedura

- 1 Odłącz kable antenowe od karty sieci bezprzewodowej.
- 2 Wykręć śruby mocujące wspornik kabla wyświetlacza do płyty systemowej.
- 3 Zdejmij wspornik kabla wyświetlacza z płyty systemowej.
- 4 Pociągając za uchwyt, odłącz kabel wyświetlacza od płyty systemowej.

- 5 Odklej taśmę mocującą złącze płyty przycisku Windows i odłącz ją od płyty systemowej.



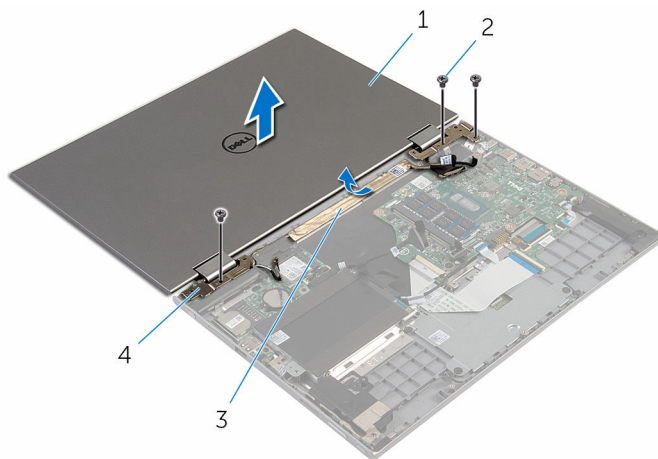
- | | | | |
|---|----------------------------|---|-------------------------------|
| 1 | karta sieci bezprzewodowej | 2 | kable antenowe (2) |
| 3 | śruby (2) | 4 | wspornik kabla wyświetlacza |
| 5 | kabel wyświetlacza | 6 | kabel płyty przycisku Windows |
| 7 | taśma | | |

- 6 Odwróć komputer i otwórz wyświetlacz, odchylając go najdalej, jak to możliwe.

⚠ OSTRZEŻENIE: Umieść komputer na miękkiej i czystej powierzchni, aby uniknąć zarysowania.

- 7 Umieść komputer odwrócony spodem do góry na płaskiej powierzchni.
8 Wykręć śruby mocujące zestaw wyświetlacza do zestawu podparcia dłoni i klawiatury.
9 Odklej taśmę mocującą kabel wyświetlacza do zestawu podparcia dłoni i klawiatury.

10 Zdejmij zestaw wyświetlacza z zestawu podparcia dłoni i klawiatury.




1 zestaw wyświetlacza

2 śruby (3)


3 taśma

4 zawiasy wyświetlacza (2)

Instalowanie zestawu wyświetlacza

 **PRZESTROGA:** Przed przystąpieniem do wykonywania czynności wymagających otwarcia obudowy komputera należy zapoznać się z instrukcjami dotyczącymi bezpieczeństwa dostarczonymi z komputerem i wykonać procedurę przedstawioną w sekcji [Przed rozpoczęciem serwisowania komputera](#). Po zakończeniu pracy należy wykonać procedurę przedstawioną w sekcji [Po zakończeniu serwisowania komputera](#). Dodatkowe zalecenia dotyczące bezpieczeństwa można znaleźć na stronie Regulatory Compliance (Informacje o zgodności z przepisami prawnymi) pod adresem www.dell.com/regulatory_compliance.

Procedura

 **OSTRZEŻENIE:** Umieść komputer na miękkiej i czystej powierzchni, aby uniknąć zarysowania.

- 1 Umieść zestaw wyświetlacza na zestawie podparcia dłoni i klawiatury.
- 2 Dopasuj otwory na śruby w zawiasach wyświetlacza do otworów w zestawie podparcia dłoni i klawiatury.
- 3 Przyklej taśmę mocującą kabel wyświetlacza do zestawu podparcia dłoni i klawiatury.
- 4 Wkręć śruby mocujące zestaw wyświetlacza do zestawu podparcia dłoni i klawiatury.
- 5 Odwróć komputer i zamknij wyświetlacz.
- 6 Podłącz kabel płyty przycisku Windows do złącza na płycie systemowej i naciśnij zatrzask, aby zamocować kabel.
- 7 Przyklej kabel płyty przycisku Windows taśmą.
- 8 Podłącz kabel wyświetlacza do płyty systemowej.
- 9 Dopasuj otwory na śruby we wsporniku kabla wyświetlacza do otworów w płycie systemowej.
- 10 Wkręć śruby mocujące wspornik kabla wyświetlacza do płyty systemowej.
- 11 Podłącz kable antenowe do karty sieci bezprzewodowej.

Po wykonaniu procedury

- 1 Zainstaluj [akumulator](#).
- 2 Zainstaluj [pokrywę dolną](#).

Wymontowywanie zestawu uchwytu rysika



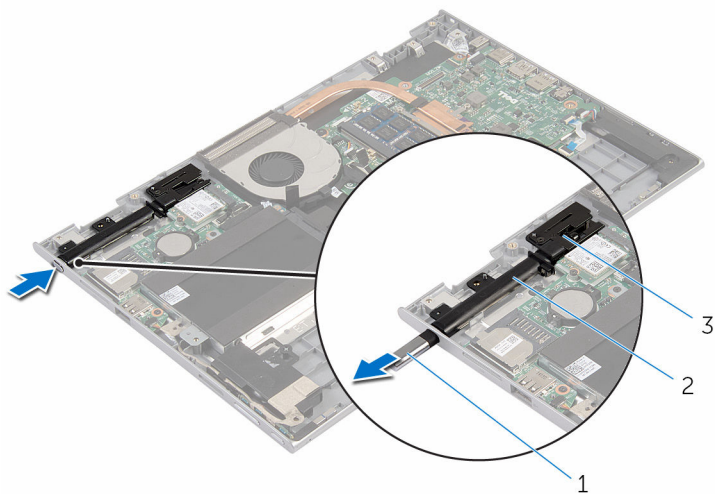
PRZESTROGA: Przed przystąpieniem do wykonywania czynności wymagających otwarcia obudowy komputera należy zapoznać się z instrukcjami dotyczącymi bezpieczeństwa dostarczonymi z komputerem i wykonać procedurę przedstawioną w sekcji [Przed rozpoczęciem serwisowania komputera](#). Po zakończeniu pracy należy wykonać procedurę przedstawioną w sekcji [Po zakończeniu serwisowania komputera](#). Dodatkowe zalecenia dotyczące bezpieczeństwa można znaleźć na stronie Regulatory Compliance (Informacje o zgodności z przepisami prawnymi) pod adresem www.dell.com/regulatory_compliance.

Przed wykonaniem procedury

- 1 Wymontuj [pokrywę dolną](#).
- 2 Wymontuj [akumulator](#).
- 3 Wymontuj [zestaw wyświetlacza](#).

Procedura

- 1 Wciśnij, aby wyjąć rysik z uchwytu rysika.



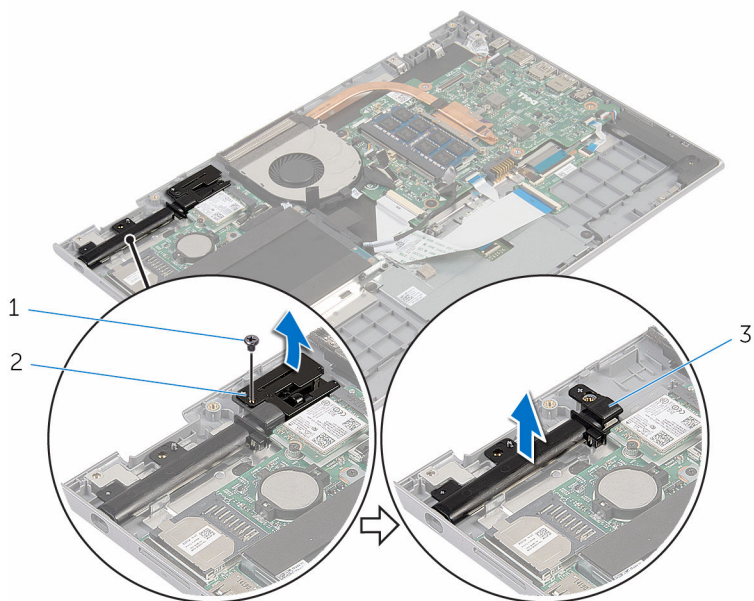
1 rysik

2 uchwyt rysika

3 blokada rysika

- 2 Wykręć śrubę i zdejmij blokadę rysika z zestawu podparcia dłoni i klawiatury.

3 Zdejmij uchwyt rysika z zestawu podparcia dłoni i klawiatury.



1 śruba

2 blokada rysika

3 uchwyt rysika

Instalowanie zestawu uchwytu rysika



PRZESTROGA: Przed przystąpieniem do wykonywania czynności wymagających otwarcia obudowy komputera należy zapoznać się z instrukcjami dotyczącymi bezpieczeństwa dostarczonymi z komputerem i wykonać procedurę przedstawioną w sekcji [Przed rozpoczęciem serwisowania komputera](#). Po zakończeniu pracy należy wykonać procedurę przedstawioną w sekcji [Po zakończeniu serwisowania komputera](#). Dodatkowe zalecenia dotyczące bezpieczeństwa można znaleźć na stronie Regulatory Compliance (Informacje o zgodności z przepisami prawnymi) pod adresem www.dell.com/regulatory_compliance.

Procedura

- 1 Umieść uchwyt rysika i blokadę rysika na zestawie podparcia dłoni i klawiatury.
- 2 Dopasuj otwór w uchwycie i blokadzie rysika do otworu w zestawie podparcia dłoni i klawiatury.
- 3 Wkręć śrubę mocującą uchwyt rysika i blokadę rysika do zestawu podparcia dłoni i klawiatury.
- 4 Włóż rysik w uchwyt rysika i dociśnij, aby go zamocować.

Po wykonaniu procedury

- 1 Zainstaluj [zestaw wyświetlacza](#).
- 2 Zainstaluj [akumulator](#).
- 3 Zainstaluj [pokrywę dolną](#).

Wymontowywanie zestawu podparcia dłoni i klawiatury



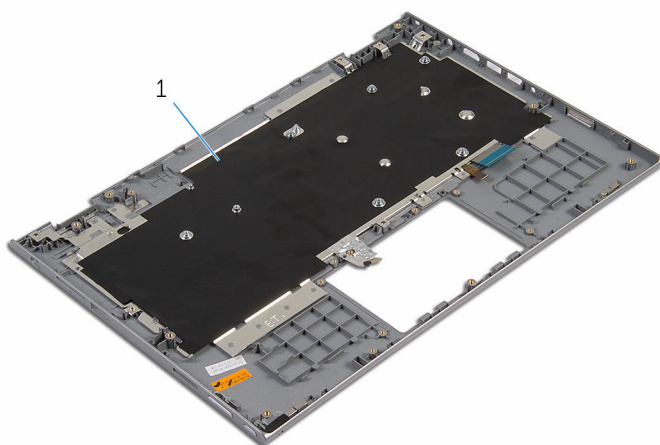
PRZESTROGA: Przed przystąpieniem do wykonywania czynności wymagających otwarcia obudowy komputera należy zapoznać się z instrukcjami dotyczącymi bezpieczeństwa dostarczonymi z komputerem i wykonać procedurę przedstawioną w sekcji [Przed rozpoczęciem serwisowania komputera](#). Po zakończeniu pracy należy wykonać procedurę przedstawioną w sekcji [Po zakończeniu serwisowania komputera](#). Dodatkowe zalecenia dotyczące bezpieczeństwa można znaleźć na stronie Regulatory Compliance (Informacje o zgodności z przepisami prawnymi) pod adresem www.dell.com/regulatory_compliance.

Przed wykonaniem procedury

- 1 Wymontuj [pokrywę dolną](#).
- 2 Wymontuj [akumulator](#).
- 3 Wykonaj punkty od 1 do 3 procedury „[Wymontowywanie dysku twardego](#)”.
- 4 Wymontuj [zestaw uchwytu rysika](#).
- 5 Wymontuj [płyte rozszerzenia klawiatury](#).
- 6 Wymontuj [panel dotykowy](#).
- 7 Wymontuj [wentylator](#).
- 8 Wymontuj [radiator](#).
- 9 Wymontuj [panel wejścia/wyjścia](#).
- 10 Wymontuj [głośniki](#).
- 11 Wymontuj [zestaw wyświetlacza](#).
- 12 Wymontuj [gniazdo zasilacza](#).
- 13 Wymontuj [płyte systemową](#).

Procedura

Po wykonaniu czynności wstępnych pozostanie zestaw podparcia dłoni i klawiatury.



1 zestaw podparcia dłoni i klawiatury

Instalowanie zestawu podparcia dłoni i klawiatury



PRZESTROGA: Przed przystąpieniem do wykonywania czynności wymagających otwarcia obudowy komputera należy zapoznać się z instrukcjami dotyczącymi bezpieczeństwa dostarczonymi z komputerem i wykonać procedurę przedstawioną w sekcji [Przed rozpoczęciem serwisowania komputera](#). Po zakończeniu pracy należy wykonać procedurę przedstawioną w sekcji [Po zakończeniu serwisowania komputera](#). Dodatkowe zalecenia dotyczące bezpieczeństwa można znaleźć na stronie Regulatory Compliance (Informacje o zgodności z przepisami prawnymi) pod adresem www.dell.com/regulatory_compliance.

Procedura

Umieść zestaw podparcia dłoni i klawiatury na płaskiej powierzchni, klawiaturą do dołu.

Po wykonaniu procedury

- 1 Zainstaluj [płyte systemową](#).
- 2 Zainstaluj [gniazdo zasilacza](#).
- 3 Zainstaluj [zestaw wyświetlacza](#).
- 4 Zainstaluj [głośniki](#).
- 5 Zainstaluj [płyte we/wy](#).
- 6 Zainstaluj [radiator](#).
- 7 Zainstaluj [wentylator](#).
- 8 Zainstaluj [tabliczkę dotykową](#).
- 9 Zainstaluj [płyte rozszerzenia klawiatury](#).
- 10 Zainstaluj [zestaw uchwytu rysika](#).
- 11 Wykonaj punkty od 4 do 6 procedury „[Instalowanie dysku twardego](#)”.
- 12 Zainstaluj [akumulator](#).
- 13 Zainstaluj [pokrywe dolną](#).

Wymontowywanie panelu wyświetlacza



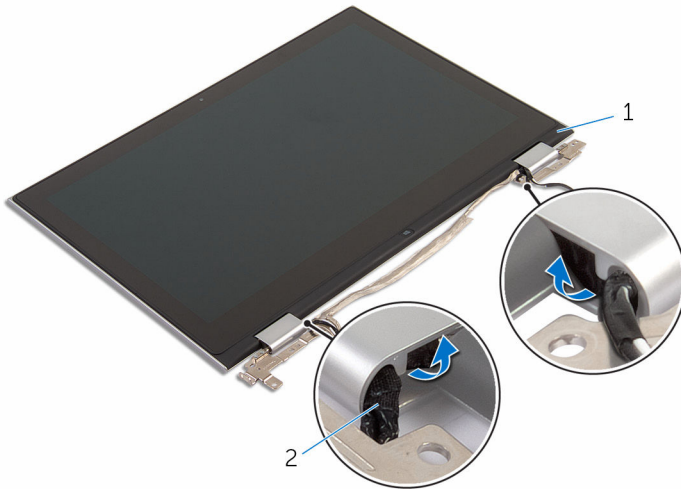
PRZESTROGA: Przed przystąpieniem do wykonywania czynności wymagających otwarcia obudowy komputera należy zapoznać się z instrukcjami dotyczącymi bezpieczeństwa dostarczonymi z komputerem i wykonać procedurę przedstawioną w sekcji [Przed rozpoczęciem serwisowania komputera](#). Po zakończeniu pracy należy wykonać procedurę przedstawioną w sekcji [Po zakończeniu serwisowania komputera](#). Dodatkowe zalecenia dotyczące bezpieczeństwa można znaleźć na stronie Regulatory Compliance (Informacje o zgodności z przepisami prawnymi) pod adresem www.dell.com/regulatory_compliance.

Przed wykonaniem procedury

- 1 Wymontuj [pokrywę dolną](#).
- 2 Wymontuj [akumulator](#).
- 3 Wymontuj [zestaw wyświetlacza](#).

Procedura

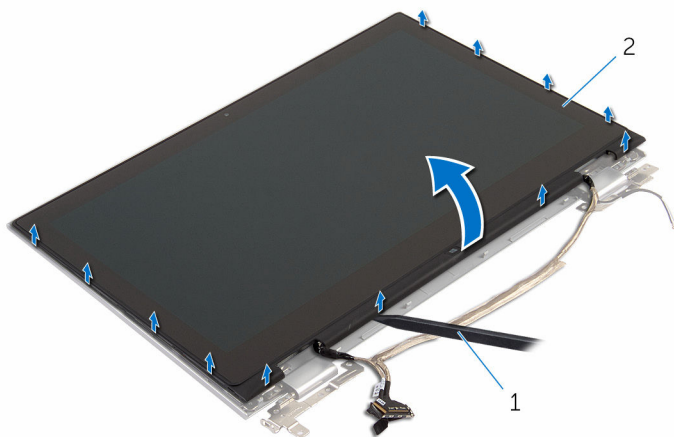
- 1 Odłącz kabel wyświetlacza z prowadnic wewnątrz pokryw zawiasów.



1 zestaw panelu wyświetlacza

2 kabel wyświetlacza

- 2 Rysikiem z tworzywa sztucznego podważ zestaw panelu wyświetlacza, aby go uwolnić z zestawu pokrywy wyświetlacza i anteny.



1 rysik z tworzywa sztucznego

2 zestaw panelu wyświetlacza

- 3 Wymontuj [kamerę](#).
- 4 Wymontuj [płyte przycisku Windows](#).

Po wykonaniu powyższych czynności pozostaje panel wyświetlacza.



1 panel wyświetlacza

Instalowanie panelu wyświetlacza



PRZESTROGA: Przed przystąpieniem do wykonywania czynności wymagających otwarcia obudowy komputera należy zapoznać się z instrukcjami dotyczącymi bezpieczeństwa dostarczonymi z komputerem i wykonać procedurę przedstawioną w sekcji [Przed rozpoczęciem serwisowania komputera](#). Po zakończeniu pracy należy wykonać procedurę przedstawioną w sekcji [Po zakończeniu serwisowania komputera](#). Dodatkowe zalecenia dotyczące bezpieczeństwa można znaleźć na stronie Regulatory Compliance (Informacje o zgodności z przepisami prawnymi) pod adresem www.dell.com/regulatory_compliance.

Procedura

- 1 Połóż panel wyświetlacza na płaskiej powierzchni.
- 2 Zainstaluj [płyte przycisku Windows](#).
- 3 Zainstaluj [kamerę](#).
- 4 Umieść kabel wyświetlacza w prowadnicach wewnątrz pokryw zawiasów.
- 5 Dopasuj zestaw panelu wyświetlacza do zestawu pokrywy wyświetlacza i anteny, a następnie delikatnie wciśnij zestaw pokrywy wyświetlacza i anteny na miejsce.

Po wykonaniu procedury

- 1 Zainstaluj [zestaw wyświetlacza](#).
- 2 Zainstaluj [akumulator](#).
- 3 Zainstaluj [pokrywę dolną](#).

Wymontowywanie zawiasów wyświetlacza



PRZESTROGA: Przed przystąpieniem do wykonywania czynności wymagających otwarcia obudowy komputera należy zapoznać się z instrukcjami dotyczącymi bezpieczeństwa dostarczonymi z komputerem i wykonać procedurę przedstawioną w sekcji [Przed rozpoczęciem serwisowania komputera](#). Po zakończeniu pracy należy wykonać procedurę przedstawioną w sekcji [Po zakończeniu serwisowania komputera](#). Dodatkowe zalecenia dotyczące bezpieczeństwa można znaleźć na stronie Regulatory Compliance (Informacje o zgodności z przepisami prawnymi) pod adresem www.dell.com/regulatory_compliance.

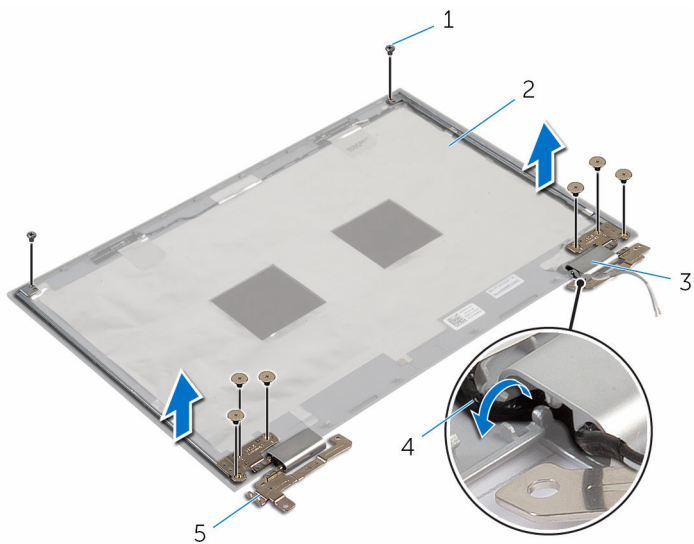
Przed wykonaniem procedury

- 1 Wymontuj [pokrywę dolną](#).
- 2 Wymontuj [akumulator](#).
- 3 Wymontuj [zestaw wyświetlacza](#).
- 4 Wymontuj [zestaw pokrywy wyświetlacza i anteny](#).

Procedura

- 1 Połóż zestaw tylnej pokrywy wyświetlacza i anteny na płaskiej powierzchni.
- 2 Wyjmij kable antenowe z prowadnicy w pokrywie zawiasu.
- 3 Wykręć śruby mocujące zawiasy wyświetlacza do zestawu pokrywy wyświetlacza i anteny.

- 4 Zdejmij zawiasy z zestawu pokrywy wyświetlacza i anteny.



- | | | | |
|---|--------------------------|---|--------------------------------------|
| 1 | śruby (8) | 2 | zestaw pokrywy wyświetlacza i anteny |
| 3 | pokrywy zawiasów (2) | 4 | kable antenowe (2) |
| 5 | zawiasy wyświetlacza (2) | | |

Instalowanie zawiasów wyświetlacza



PRZESTROGA: Przed przystąpieniem do wykonywania czynności wymagających otwarcia obudowy komputera należy zapoznać się z instrukcjami dotyczącymi bezpieczeństwa dostarczonymi z komputerem i wykonać procedurę przedstawioną w sekcji [Przed rozpoczęciem serwisowania komputera](#). Po zakończeniu pracy należy wykonać procedurę przedstawioną w sekcji [Po zakończeniu serwisowania komputera](#). Dodatkowe zalecenia dotyczące bezpieczeństwa można znaleźć na stronie Regulatory Compliance (Informacje o zgodności z przepisami prawnymi) pod adresem www.dell.com/regulatory_compliance.

Procedura

- 1 Dopasuj otwory na śruby w zawiasach wyświetlacza do otworów w zestawie pokrywy wyświetlacza i anteny.
- 2 Wkręć śruby mocujące zawiasy wyświetlacza do zestawu pokrywy wyświetlacza i anteny.
- 3 Umieść kable antenowe w prowadnicy w zawiasie wyświetlacza i zabezpiecz kabel.

Po wykonaniu procedury

- 1 Zainstaluj [zestaw pokrywy wyświetlacza i anteny](#).
- 2 Zainstaluj [zestaw wyświetlacza](#).
- 3 Zainstaluj [akumulator](#).
- 4 Zainstaluj [pokrywę dolną](#).

Wymontowywanie zestawu pokrywy wyświetlacza i anteny



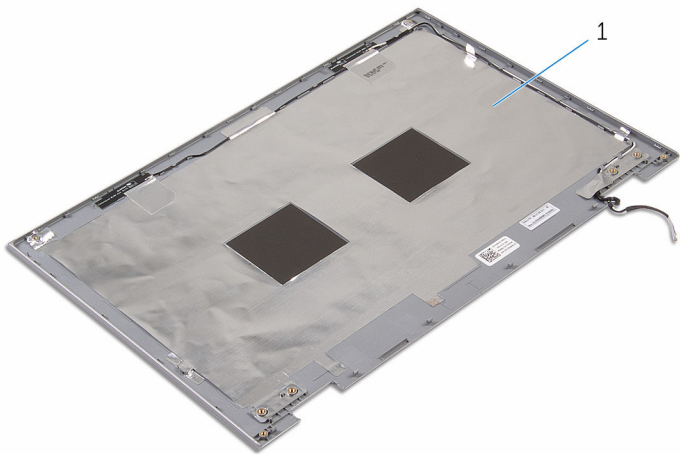
PRZESTROGA: Przed przystąpieniem do wykonywania czynności wymagających otwarcia obudowy komputera należy zapoznać się z instrukcjami dotyczącymi bezpieczeństwa dostarczonymi z komputerem i wykonać procedurę przedstawioną w sekcji [Przed rozpoczęciem serwisowania komputera](#). Po zakończeniu pracy należy wykonać procedurę przedstawioną w sekcji [Po zakończeniu serwisowania komputera](#). Dodatkowe zalecenia dotyczące bezpieczeństwa można znaleźć na stronie Regulatory Compliance (Informacje o zgodności z przepisami prawnymi) pod adresem www.dell.com/regulatory_compliance.

Przed wykonaniem procedury

- 1 Wymontuj [pokrywę dolną](#).
- 2 Wymontuj [akumulator](#).
- 3 Wymontuj [zestaw wyświetlacza](#).
- 4 Wymontuj [panel wyświetlacza](#).
- 5 Wymontuj [zawiasy wyświetlacza](#).

Procedura

Po wykonaniu wstępnie wymaganych czynności pozostaje zestaw tylnej pokrywy wyświetlacza i anteny.



- 1 zestaw pokrywy wyświetlacza i anteny

Instalowanie zestawu pokrywy wyświetlacza i anteny



PRZESTROGA: Przed przystąpieniem do wykonywania czynności wymagających otwarcia obudowy komputera należy zapoznać się z instrukcjami dotyczącymi bezpieczeństwa dostarczonymi z komputerem i wykonać procedurę przedstawioną w sekcji [Przed rozpoczęciem serwisowania komputera](#). Po zakończeniu pracy należy wykonać procedurę przedstawioną w sekcji [Po zakończeniu serwisowania komputera](#). Dodatkowe zalecenia dotyczące bezpieczeństwa można znaleźć na stronie Regulatory Compliance (Informacje o zgodności z przepisami prawnymi) pod adresem www.dell.com/regulatory_compliance.

Procedura

Położ zestaw tylnej pokrywy wyświetlacza i anteny na płaskiej powierzchni.

Po wykonaniu procedury

- 1 Zainstaluj [zawiasy wyświetlacza](#).
- 2 Zainstaluj [panel wyświetlacza](#).
- 3 Zainstaluj [zestaw wyświetlacza](#).
- 4 Zainstaluj [akumulator](#).
- 5 Zainstaluj [pokrywę dolną](#).

Wymontowywanie kamery



PRZESTROGA: Przed przystąpieniem do wykonywania czynności wymagających otwarcia obudowy komputera należy zapoznać się z instrukcjami dotyczącymi bezpieczeństwa dostarczonymi z komputerem i wykonać procedurę przedstawioną w sekcji [Przed rozpoczęciem serwisowania komputera](#). Po zakończeniu pracy należy wykonać procedurę przedstawioną w sekcji [Po zakończeniu serwisowania komputera](#). Dodatkowe zalecenia dotyczące bezpieczeństwa można znaleźć na stronie Regulatory Compliance (Informacje o zgodności z przepisami prawnymi) pod adresem www.dell.com/regulatory_compliance.

Przed wykonaniem procedury

- 1 Wymontuj [pokrywę dolną](#).
- 2 Wymontuj [akumulator](#).
- 3 Wymontuj [zestaw wyświetlacza](#).
- 4 Wymontuj [zestaw pokrywy wyświetlacza i anteny](#).

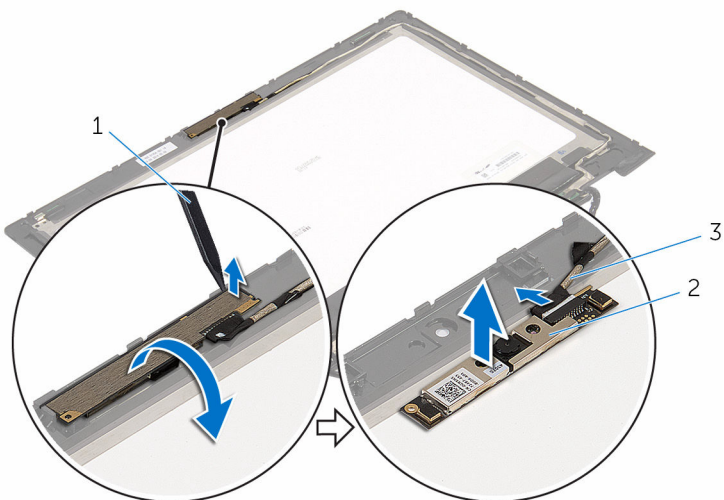
Procedura



OSTRZEŻENIE: Umieść zestaw panelu wyświetlacza na miękkiej i czystej powierzchni, aby uniknąć zarysowania.

- 1 Umieść zestaw panelu wyświetlacza odwrócony spodem do góry na płaskiej powierzchni.
- 2 Rysikiem z tworzywa sztucznego podważ moduł kamery w osłonie wyświetlacza.

- 3 Odwróć kamerę i odłącz kabel kamery od modułu kamery.



1 rysik z tworzywa sztucznego

2 kamera

3 kabel kamery

Instalowanie kamery



PRZESTROGA: Przed przystąpieniem do wykonywania czynności wymagających otwarcia obudowy komputera należy zapoznać się z instrukcjami dotyczącymi bezpieczeństwa dostarczonymi z komputerem i wykonać procedurę przedstawioną w sekcji [Przed rozpoczęciem serwisowania komputera](#). Po zakończeniu pracy należy wykonać procedurę przedstawioną w sekcji [Po zakończeniu serwisowania komputera](#). Dodatkowe zalecenia dotyczące bezpieczeństwa można znaleźć na stronie Regulatory Compliance (Informacje o zgodności z przepisami prawnymi) pod adresem www.dell.com/regulatory_compliance.

Procedura

- 1 Podłącz kabel kamery do modułu kamery.
- 2 Umieść moduł kamery w osłonie wyświetlacza posilkując się prowadnicą i wciśnij moduł kamery na miejsce.

Po wykonaniu procedury

- 1 Zainstaluj [zestaw pokrywy wyświetlacza i anteny](#).
- 2 Zainstaluj [zestaw wyświetlacza](#).
- 3 Zainstaluj [akumulator](#).
- 4 Zainstaluj [pokrywę dolną](#).

Wymontowywanie płyty przycisku Windows



PRZESTROGA: Przed przystąpieniem do wykonywania czynności wymagających otwarcia obudowy komputera należy zapoznać się z instrukcjami dotyczącymi bezpieczeństwa dostarczonymi z komputerem i wykonać procedurę przedstawioną w sekcji [Przed rozpoczęciem serwisowania komputera](#). Po zakończeniu pracy należy wykonać procedurę przedstawioną w sekcji [Po zakończeniu serwisowania komputera](#). Dodatkowe zalecenia dotyczące bezpieczeństwa można znaleźć na stronie Regulatory Compliance (Informacje o zgodności z przepisami prawnymi) pod adresem www.dell.com/regulatory_compliance.

Przed wykonaniem procedury

- 1 Wymontuj [pokrywę dolną](#).
- 2 Wymontuj [akumulator](#).
- 3 Wymontuj [zestaw wyświetlacza](#).
- 4 Wymontuj [zestaw pokrywy wyświetlacza i anteny](#).

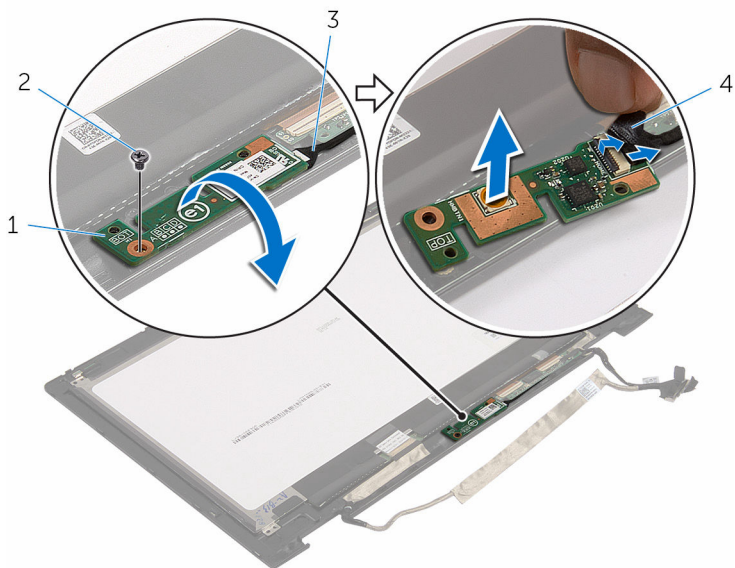
Procedura



OSTRZEŻENIE: Umieść zestaw panelu wyświetlacza na miękkiej i czystej powierzchni, aby uniknąć zarysowania.

- 1 Umieść zestaw panelu wyświetlacza odwrócony spodem do góry na płaskiej powierzchni.
- 2 Wykręć śrubę mocującą płytę przycisku Windows do osłony wyświetlacza.
- 3 Odwróć płytę przycisku Windows.
- 4 Odklej taśmę mocującą i odłącz kabel płyty przycisku Windows od płyty przycisku Windows.

5 Wyjmij płytę przycisku Windows z osłony wyświetlacza.



1 płyta przycisku Windows

2 śruba

3 kabel płyty przycisku Windows

4 taśma

Instalowanie płyty przycisku Windows



PRZESTROGA: Przed przystąpieniem do wykonywania czynności wymagających otwarcia obudowy komputera należy zapoznać się z instrukcjami dotyczącymi bezpieczeństwa dostarczonymi z komputerem i wykonać procedurę przedstawioną w sekcji [Przed rozpoczęciem serwisowania komputera](#). Po zakończeniu pracy należy wykonać procedurę przedstawioną w sekcji [Po zakończeniu serwisowania komputera](#). Dodatkowe zalecenia dotyczące bezpieczeństwa można znaleźć na stronie Regulatory Compliance (Informacje o zgodności z przepisami prawnymi) pod adresem www.dell.com/regulatory_compliance.

Procedura

- 1 Podłącz kabel płyty przycisku Windows do złącza na płycie przycisku Windows i naciśnij zatrzask złącza, aby zamocować kabel.
- 2 Obróć płytę przycisku Windows i dopasuj otwór na śrubę płyty przycisku Windows do otworu w osłonie wyświetlacza.
- 3 Wkręć śrubę mocującą płytę przycisku Windows do osłony wyświetlacza.
- 4 Odwróć zestaw panelu wyświetlacza.

Po wykonaniu procedury

- 1 Zainstaluj [zestaw pokrywy wyświetlacza i anteny](#).
- 2 Zainstaluj [zestaw wyświetlacza](#).
- 3 Zainstaluj [akumulator](#).
- 4 Zainstaluj [pokrywę dolną](#).

Wymontowywanie kabla wyświetlacza



PRZESTROGA: Przed przystąpieniem do wykonywania czynności wymagających otwarcia obudowy komputera należy zapoznać się z instrukcjami dotyczącymi bezpieczeństwa dostarczonymi z komputerem i wykonać procedurę przedstawioną w sekcji [Przed rozpoczęciem serwisowania komputera](#). Po zakończeniu pracy należy wykonać procedurę przedstawioną w sekcji [Po zakończeniu serwisowania komputera](#). Dodatkowe zalecenia dotyczące bezpieczeństwa można znaleźć na stronie Regulatory Compliance (Informacje o zgodności z przepisami prawnymi) pod adresem www.dell.com/regulatory_compliance.

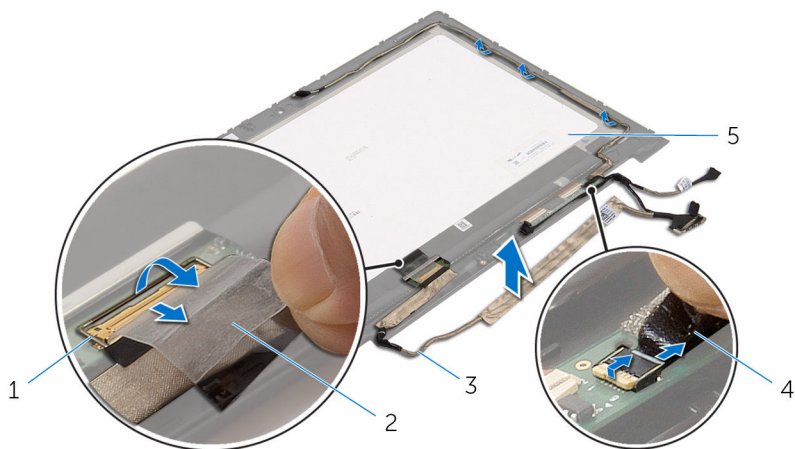
Przed wykonaniem procedury

- 1 Wymontuj [pokrywę dolną](#).
- 2 Wymontuj [akumulator](#).
- 3 Wymontuj [zestaw wyświetlacza](#).
- 4 Wymontuj [zestaw pokrywy wyświetlacza i anteny](#).
- 5 Wymontuj [kamerę](#).

Procedura

- 1 Odklej taśmę i unieś zatrzask, aby odłączyć kabel wyświetlacza od panelu wyświetlacza.
- 2 Odłącz kabel płyty przycisku Windows.
- 3 Odklej taśmę i unieś zatrzask złącza, aby odłączyć kabel płyty ekranu dotykowego od płyty ekranu dotykowego.
- 4 Wyjmij kabel kamery z przewodnic w osłonie wyświetlacza.
- 5 Unieś zatrzask złącza i odłącz kabel wyświetlacza od tabliczki dotykowej.
- 6 Zanotuj sposób poprowadzenia kabla wyświetlacza i wyjmij kabel z przewodnic w osłonie wyświetlacza.

7 Wyjmij kabel wyświetlacza z osłony wyświetlacza.



1 zatrzask złącza kabla
wyświetlacza

2 taśma

3 kabel wyświetlacza

4 kabel płyty ekranu dotykowego

5 panel wyświetlacza

Instalowanie kabla wyświetlacza



PRZESTROGA: Przed przystąpieniem do wykonywania czynności wymagających otwarcia obudowy komputera należy zapoznać się z instrukcjami dotyczącymi bezpieczeństwa dostarczonymi z komputerem i wykonać procedurę przedstawioną w sekcji [Przed rozpoczęciem serwisowania komputera](#). Po zakończeniu pracy należy wykonać procedurę przedstawioną w sekcji [Po zakończeniu serwisowania komputera](#). Dodatkowe zalecenia dotyczące bezpieczeństwa można znaleźć na stronie Regulatory Compliance (Informacje o zgodności z przepisami prawnymi) pod adresem www.dell.com/regulatory_compliance.

Procedura

- 1 Umieść kabel wyświetlacza w prowadnicach w osłonie wyświetlacza.
- 2 Podłącz kabel wyświetlacza do złącza na tabliczce dotykowej i naciśnij zatrzask złącza, aby zamocować kabel.
- 3 Umieść kabel kamery w prowadnicach w osłonie wyświetlacza.
- 4 Przyklej taśmę, podłącz kabel płyty ekranu dotykowego do płyty ekranu dotykowego i naciśnij dźwignię złącza, aby zamocować kabel.
- 5 Podłącz kabel płyty przycisku Windows do złącza na płycie przycisku Windows i naciśnij zatrzask złącza, aby zamocować kabel.
- 6 Przyklej taśmę do złącza płyty przycisku Windows.

Po wykonaniu procedury

- 1 Zainstaluj [zestaw pokrywy wyświetlacza i anteny](#).
- 2 Zainstaluj [zestaw wyświetlacza](#).
- 3 Zainstaluj [kamerę](#).
- 4 Zainstaluj [akumulator](#).
- 5 Zainstaluj [pokrywę dolną](#).

Ładowanie systemu BIOS

Ładowanie systemu BIOS może być konieczne, kiedy jest dostępna aktualizacja lub po wymianie płyty systemowej. Wykonaj następujące czynności, aby załadować system BIOS:

- 1 Włącz komputer.
- 2 Przejdź do www.dell.com/support.
- 3 Kliknij pozycję **Product Support** (Wsparcie dla produktu), wprowadź znacznik serwisowy laptopa, a następnie kliknij przycisk **Submit** (Prześlij).
 **UWAGA:** Jeśli nie masz znacznika serwisowego, skorzystaj z funkcji automatycznego wykrywania znacznika albo ręcznie wyszukaj model swojego komputera.
- 4 Kliknij pozycję **Drivers & downloads** (Sterowniki i pliki do pobrania).
- 5 Wybierz system operacyjny zainstalowany na komputerze.
- 6 Przewiń stronę w dół i rozwiń pozycję **BIOS**.
- 7 Kliknij przycisk **Download File (Pobierz plik)**, aby pobrać najnowszą wersję systemu BIOS dla komputera.
- 8 Zapisz plik aktualizacji systemu BIOS. Po zakończeniu pobierania przejdź do folderu, w którym plik został zapisany.
- 9 Kliknij dwukrotnie ikonę pliku aktualizacji systemu BIOS i postępuj zgodnie z instrukcjami wyświetlanymi na ekranie.

Uzyskiwanie pomocy i kontakt z firmą Dell

Narzędzia pomocy technicznej do samodzielnego wykorzystania

Aby uzyskać informacje i pomoc dotyczącą korzystania z produktów i usług firmy Dell, można skorzystać z następujących zasobów internetowych:

| | |
|---|--|
| Informacje o produktach i usługach firmy Dell | www.dell.com |
| Windows 8.1 i Windows 10 | Dell Help & Support (Pomoc i obsługa techniczna firmy Dell)  |
| Windows 10 | Get started App  |
| Windows 8.1 | Help + Tips app  |
| Uzyskiwanie pomocy w systemie Windows 8, Windows 8.1 i Windows 10 | W usłudze wyszukiwania systemu Windows wpisz Pomoc i obsługa techniczna , a następnie naciśnij klawisz Enter . |
| Uzyskiwanie pomocy w systemie Windows 7 | Kliknij kolejno Start → Pomoc i obsługa techniczna . |
| Pomoc online dla systemu operacyjnego | www.dell.com/support/windows www.dell.com/support/linux |
| Informacje o rozwiązywaniu problemów, podręczniki, instrukcje konfiguracji, dane techniczne produktów, blogi pomocy technicznej, sterowniki, aktualizacje oprogramowania itd. | www.dell.com/support |

Informacje o systemie operacyjnym,
konfigurowaniu i użytkowaniu komputera,
tworzeniu kopii zapasowych danych,
wykonywaniu procedur diagnostycznych itd.

Zobacz *Ja i mój Dell* na stronie internetowej
www.dell.com/support/manuals.

Kontakt z firmą Dell

Aby skontaktować się z działem sprzedaży, pomocy technicznej lub obsługi klienta firmy Dell, zobacz www.dell.com/contactdell.



UWAGA: Dostępność usług różni się w zależności od produktu i kraju, a niektóre z nich mogą być niedostępne w Twoim regionie.



UWAGA: W przypadku braku aktywnego połączenia z Internetem informacje kontaktowe można znaleźć na fakturze, w dokumencie dostawy, na rachunku lub w katalogu produktów firmy Dell.