

Manual Servis Dell™ Inspiron™ 1120

[Sebelum Anda Mulai](#)

[Baterai](#)

[Modul Memori](#)

[Keyboard](#)

[Hard Drive](#)

[Palm Rest](#)

[Papan Tombol Daya](#)

[Mini-Card Nirkabel](#)

[Papan Audio](#)

[Baterai Sel Berbentuk Koin](#)

[Display](#)

[Kamera](#)

[Penutup Tengah](#)

[Konektor Adaptor AC](#)


[Board Sistem](#)


[Pendingin Prosesor](#)


[Speaker](#)

[Menjalankan Flashing BIOS](#)

Catatan, Perhatian, dan Peringatan

 **CATATAN:** CATATAN menunjukkan informasi penting yang membantu Anda mengoptimalkan penggunaan komputer Anda.

 **PERHATIAN:** PERHATIAN menunjukkan kerusakan potensial pada perangkat keras atau kehilangan data yang mungkin terjadi dan memberitahukan Anda cara menghindari masalah tersebut.

 **PERINGATAN:** PERINGATAN menunjukkan potensi terjadinya kerusakan properti, cedera pada seseorang, atau kematian.

Informasi dalam dokumen ini dapat diubah tanpa pemberitahuan sebelumnya.
© 2010 Dell Inc. Hak cipta dilindungi undang-undang.

Dilarang keras memperbanyak material ini dalam cara apa pun tanpa izin tertulis Dell Inc.

Merek dagang yang digunakan dalam teks ini: *Dell*, logo *DELL*, dan *Inspiron* merupakan merek dagang dari Dell Inc.; *Windows* dan logo tombol start *Windows* merupakan merek dagang atau merek dagang terdaftar dari Microsoft Corporation di Amerika Serikat dan/atau negara lain; *Bluetooth* merupakan merek dagang yang dimiliki oleh Bluetooth SIG, Inc. dan digunakan oleh Dell dengan lisensi.

Merek dagang lain dan nama dagang yang mungkin digunakan dalam dokumen ini mengacu ke entitas yang mengaku memiliki merek dan nama produk mereka. Dell Inc. tidak mengklaim kepemilikan dari merek dagang dan nama dagang selain miliknya sendiri.

Juli 2010 Rev. A00

Model resmi: Seri P07T
Tipe resmi: P07T002

[Kembali ke Halaman Isi](#)

Konektor Adaptor AC

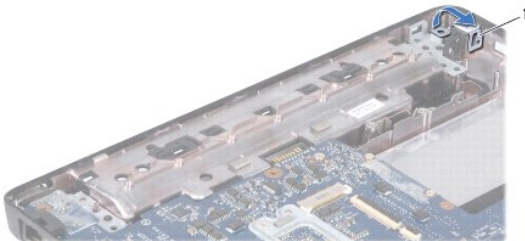
Manual Servis Dell™ Inspiron™ 1120

- [Melepaskan Konektor Adaptor AC](#)
- [Memasang Kembali Konektor Adaptor AC](#)

- ⚠ PERINGATAN:** Sebelum mengerjakan bagian dalam komputer, bacalah informasi keselamatan yang dikirimkan bersama komputer Anda. Untuk informasi praktik keselamatan terbaik tambahan, kunjungi Laman Pemenuhan Peraturan pada www.dell.com/regulatory_compliance.
- ⚠ PERHATIAN:** Hanya teknisi servis yang berkualifikasi yang boleh mengerjakan reparasi pada komputer Anda. Kerusakan yang terjadi akibat pekerjaan servis yang tidak diotorisasi oleh Dell™ tidak akan ditanggung oleh garansi Anda.
- ⚠ PERHATIAN:** Untuk menghindari terkena sengatan listrik, gunakan gelang antistatis atau pegang permukaan logam yang tidak dicat (seperti konektor pada komputer) secara berkala.
- ⚠ PERHATIAN:** Untuk mencegah kerusakan pada board sistem, lepaskan baterai utama (lihat [Melepaskan Baterai](#)) sebelum mengerjakan bagian dalam komputer.

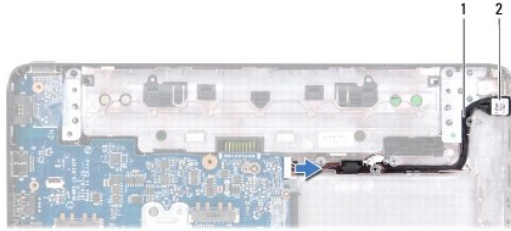
Melepaskan Konektor Adaptor AC

1. Ikuti instruksi di bagian [Sebelum Anda Mulai](#).
2. Lepaskan baterai (lihat [Melepaskan Baterai](#)).
3. Lepaskan keyboard (lihat [Melepaskan Keyboard](#)).
4. Ikuti instruksi dari [langkah 4](#) hingga [langkah 6](#) di bagian [Melepaskan Hard Drive](#).
5. Lepaskan palm rest (lihat [Melepaskan Palm Rest](#)).
6. Lepaskan unit display (lihat [Melepaskan Unit Display](#)).
7. Lepaskan penutup tengah (lihat [Melepaskan Penutup Tengah](#)).
8. Lepaskan papan audio (lihat [Melepaskan Papan Audio](#)).
9. Angkat dan lepaskan braket dari dasar komputer seperti ditunjukkan pada gambar.



1	braket
---	--------

10. Lepaskan koneksi kabel konektor adaptor AC dari konektor pada board sistem.
11. Perhatikan perutean kabel dan cabut dengan hati-hati kabel konektor adaptor AC dari pengarah perutean.
12. Angkat konektor adaptor AC dari dasar komputer.



1	kabel konektor adaptor AC	2	konektor adaptor AC
---	---------------------------	---	---------------------

Memasang Kembali Konektor Adaptor AC

1. Ikuti instruksi di bagian [Sebelum Anda Mulai](#).
2. Rutekan kabel konektor adaptor AC dan pasang konektor adaptor AC di dasar komputer.
3. Sambungkan kabel konektor adaptor AC ke konektor pada board sistem.
4. Pasang kembali braket yang menahan konektor adaptor AC ke dasar komputer.
5. Pasang kembali papan audio (lihat [Memasang Kembali Papan Audio](#)).
6. Pasang kembali penutup tengah (lihat [Memasang Kembali Penutup Tengah](#)).
7. Pasang kembali unit display (lihat [Memasang Kembali Unit Display](#)).
8. Pasang kembali palm rest (lihat [Memasang Kembali Palm Rest](#)).
9. Ikuti instruksi dari [langkah 5](#) hingga [langkah 7](#) di bagian [Memasang Kembali Hard Drive](#).
10. Pasang kembali keyboard (lihat [Memasang Kembali Keyboard](#)).
11. Pasang kembali baterai (lihat [Memasang Kembali Baterai](#)).

⚠ PERHATIAN: Sebelum menyalakan komputer, pasang kembali semua baut dan pastikan tidak ada baut yang tertinggal di dalam komputer. Baut yang tertinggal di dalam komputer dapat menyebabkan kerusakan pada komputer.

[Kembali ke Halaman Isi](#)

[Kembali ke Halaman Isi](#)

Papan Audio

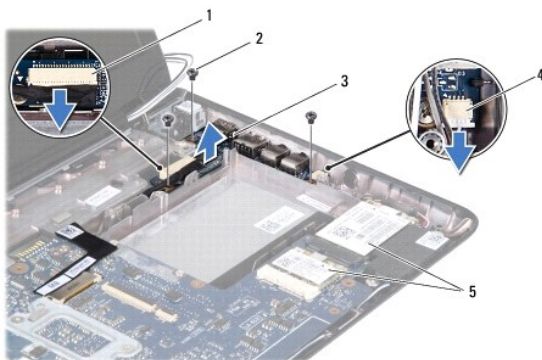
Manual Servis Dell™ Inspiron™ 1120

- [Melepaskan Papan Audio](#)
- [Memasang Kembali Papan Audio](#)

- ⚠ PERINGATAN:** Sebelum mengerjakan bagian dalam komputer, bacalah informasi keselamatan yang dikirimkan bersama komputer Anda. Untuk informasi praktik keselamatan terbaik tambahan, kunjungi Laman Pemenuhan Peraturan pada www.dell.com/regulatory_compliance.
- ⚠ PERHATIAN:** Hanya teknisi servis yang berkualifikasi yang boleh mengerjakan reparasi pada komputer Anda. Kerusakan yang terjadi akibat pekerjaan servis yang tidak diotorisasi oleh Dell™ tidak akan ditanggung oleh garansi Anda.
- ⚠ PERHATIAN:** Untuk menghindari terkena sengatan listrik, gunakan gelang antistatis atau pegang permukaan logam yang tidak dicat secara berkala.
- ⚠ PERHATIAN:** Untuk mencegah kerusakan pada board sistem, lepaskan baterai utama (lihat [Melepaskan Baterai](#)) sebelum mengerjakan bagian dalam komputer.

Melepaskan Papan Audio

1. Ikuti instruksi di bagian [Sebelum Anda Mulai](#).
2. Lepaskan baterai (lihat [Melepaskan Baterai](#)).
3. Lepaskan keyboard (lihat [Melepaskan Keyboard](#)).
4. Ikuti instruksi dari [langkah 4](#) hingga [langkah 6](#) di bagian [Melepaskan Hard Drive](#).
5. Lepaskan palm rest (lihat [Melepaskan Palm Rest](#)).
6. Lepaskan koneksi kabel antena Mini-Card dari Mini-Card.
7. Lepaskan koneksi kabel audio dan kabel speaker dari konektornya pada papan audio.
8. Lepaskan ketiga baut yang menahan papan audio ke dasar komputer.
9. Angkat papan audio dan lepaskan dari dasar komputer.




1	konektor kabel audio	2	baut (3)
3	papan audio	4	konektor kabel speaker
5	Mini-Card		

Memasang Kembali Papan Audio

1. Ikuti instruksi di bagian [Sebelum Anda Mulai](#).

2. Luruskan konektor pada papan audio dengan slot di dasar komputer.
3. Pasang kembali ketiga baut yang menahan papan audio ke dasar komputer.
4. Lepaskan koneksi kabel audio dan kabel speaker dari konektornya masing-masing pada papan audio.
5. Sambungkan koneksi kabel antena Mini-Card ke Mini-Card.
6. Pasang kembali palm rest (lihat [Memasang Kembali Palm Rest](#)).
7. Ikuti instruksi dari [langkah 5](#) hingga [langkah 7](#) di bagian [Memasang Kembali Hard Drive](#).
8. Pasang kembali keyboard (lihat [Memasang Kembali Keyboard](#)).
9. Pasang kembali baterai (lihat [Memasang Kembali Baterai](#)).

 **PERHATIAN:** Sebelum menyalakan komputer, pasang kembali semua baut dan pastikan tidak ada baut yang tertinggal di dalam komputer. Baut yang tertinggal di dalam komputer dapat menyebabkan kerusakan pada komputer.

[Kembali ke Halaman Isi](#)

[Kembali ke Halaman Isi](#)

Baterai

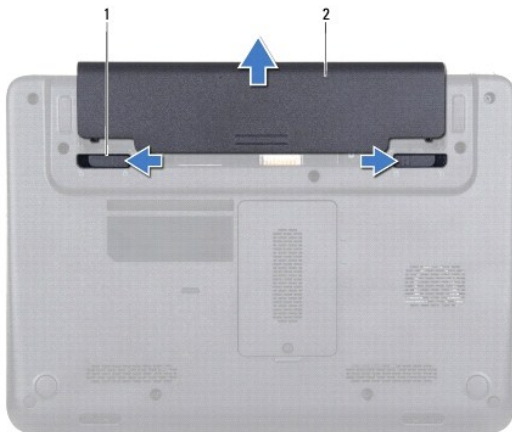
Manual Servis Dell™ Inspiron™ 1120

- [Melepaskan Baterai](#)
- [Memasang Kembali Baterai](#)

- ⚠ PERINGATAN:** Sebelum mengerjakan bagian dalam komputer, bacalah informasi keselamatan yang dikirimkan bersama komputer Anda. Untuk informasi praktik keselamatan terbaik tambahan, kunjungi Laman Pemenuhan Peraturan pada www.dell.com/regulatory_compliance.
- ⚠ PERHATIAN:** Hanya teknisi servis yang berkualifikasi yang boleh mengerjakan reparasi pada komputer Anda. Kerusakan yang terjadi akibat pekerjaan servis yang tidak diotorisasi oleh Dell™ tidak akan ditanggung oleh garansi Anda.
- ⚠ PERHATIAN:** Untuk menghindari terkena sengatan listrik, gunakan gelang antistatis atau pegang permukaan logam yang tidak dicat (seperti konektor pada komputer) secara berkala.
- ⚠ PERHATIAN:** Untuk mencegah kerusakan komputer, gunakan hanya baterai yang didesain khusus untuk komputer Dell ini. Jangan gunakan baterai yang didesain untuk komputer Dell lainnya.

Melepaskan Baterai

1. Ikuti instruksi di bagian [Sebelum Anda Mulai](#).
2. Matikan komputer (lihat [Mematikan Komputer Anda](#)) dan balikkan.
3. Geser kait pelepas baterai untuk membuka penguncian baterai.
4. Geser baterai keluar dari tempat baterai.



1	kait pelepas baterai (2)	2	baterai
---	--------------------------	---	---------

Memasang Kembali Baterai

- ⚠ PERHATIAN:** Untuk mencegah kerusakan komputer, gunakan hanya baterai yang didesain khusus untuk komputer Dell ini.

1. Ikuti instruksi di bagian [Sebelum Anda Mulai](#).
2. Dorong baterai ke dalam tempat baterai hingga terdengar terkunci pada posisinya.

[Kembali ke Halaman Isi](#)

[Kembali ke Halaman Isi](#)

Sebelum Anda Mulai

Manual Servis Dell™ Inspiron™ 1120

- [Peralatan yang Direkomendasikan](#)
- [Mematikan Komputer Anda](#)
- [Sebelum Mengerjakan Bagian Dalam Komputer](#)

Manual ini menyediakan petunjuk untuk melepaskan dan memasang komponen dalam komputer Anda. Kecuali jika disebutkan lain, setiap prosedur mengasumsikan bahwa kondisi berikut dilakukan:


1. Anda telah menjalankan tahapan di bagian [Mematikan Komputer Anda](#) dan [Sebelum Mengerjakan Bagian Dalam Komputer](#).
1. Anda telah membaca informasi keselamatan yang dikirimkan bersama komputer Anda.
1. Sebuah komponen dapat diganti atau—jika dibeli secara terpisah—dipasang dengan menjalankan prosedur pelepasan dengan urutan terbaik.

Peralatan yang Direkomendasikan


Prosedur dalam dokumen ini mungkin memerlukan peralatan berikut:

1. Obeng Phillips
1. Obeng pipih kecil
1. Pencungkil plastik
1. Program update BIOS yang dapat dijalankan tersedia di situs support.dell.com

Mematikan Komputer Anda







 **PERHATIAN:** Untuk mencegah hilangnya data, simpan dan tutup semua file dan tutup semua program yang terbuka sebelum Anda mematikan komputer.

1. Simpan dan tutup semua file yang terbuka, dan tutup semua program yang terbuka.
2. Matikan sistem pengoperasian:


Klik **Start** (Mulai)  lalu klik **Shut Down** (Matikan).
3. Pastikan komputer telah dimatikan. Jika komputer tidak dapat dimatikan secara otomatis saat Anda menonaktifkan sistem pengoperasian, tekan dan tahan tombol daya hingga komputer dinonaktifkan.

Sebelum Mengerjakan Bagian Dalam Komputer

Gunakan panduan keselamatan berikut untuk membantu melindungi komputer Anda dari kerusakan potensial dan untuk memastikan keselamatan diri Anda.

-  **PERINGATAN:** Sebelum mengerjakan bagian dalam komputer, bacalah informasi keselamatan yang dikirimkan bersama komputer Anda. Untuk informasi praktik keselamatan terbaik tambahan, kunjungi Laman Pemenuhan Peraturan pada www.dell.com/regulatory_compliance.
 -  **PERHATIAN:** Hanya teknisi servis yang berkualifikasi yang boleh mengerjakan reparasi pada komputer Anda. Kerusakan yang terjadi akibat pekerjaan servis yang tidak diotorisasi oleh Dell tidak akan ditanggung oleh garansi Anda.
 -  **PERHATIAN:** Tangani semua komponen dan kartu dengan hati-hati. Jangan sentuh komponen atau bagian kontak pada kartu. Pegang kartu pada bagian tepinya atau pada bagian braket pemasangan logam. Pegang komponen di bagian tepinya, jangan pada pinnya.
 -  **PERHATIAN:** Saat Anda melepaskan kabel, tarik pada konektor kabel atau pada tab penariknya, jangan tarik langsung pada kabel. Beberapa kabel memiliki konektor dengan tab pengunci; jika Anda melepaskan kabel seperti ini, tekan bagian tab pengunci sebelum Anda melepaskan kabel. Saat Anda memisahkan konektor, pastikan konektor selalu berada dalam posisi lurus untuk mencegah pin konektor menjadi bengkok. Selain itu, sebelum Anda menyambungkan kabel, pastikan kedua konektor telah diarahkan dan diluruskan dengan benar.
 -  **PERHATIAN:** Untuk mencegah kerusakan komputer, jalankan tahapan berikut sebelum Anda mulai mengerjakan bagian dalam komputer.
1. Pastikan permukaan tempat Anda bekerja datar dan bersih agar penutup komputer tidak tergores.
 2. Matikan komputer (lihat [Mematikan Komputer Anda](#)) dan semua perangkat yang terpasang.
-  **PERHATIAN:** Untuk melepaskan kabel jaringan, lepaskan kabel dari komputer terlebih dahulu, kemudian lepaskan kabel dari perangkat jaringan.

3. Lepaskan koneksi semua kabel telepon atau jaringan dari komputer.
4. Tekan dan keluarkan semua kartu yang terpasang dari Pembaca Kartu Memori 7-in-1.
5. Putuskan koneksi komputer Anda dan semua perangkat yang terpasang dari outlet listrik.
6. Lepaskan koneksi semua perangkat yang terpasang dari komputer.

 **PERHATIAN:** Untuk mencegah kerusakan pada board sistem, lepaskan baterai utama (lihat [Melepaskan Baterai](#)) sebelum mengerjakan bagian dalam komputer.

7. Lepaskan baterai (lihat [Melepaskan Baterai](#)).
8. Balikkan kembali komputer, buka komputer, dan tekan tombol daya untuk menghubungkan board sistem ke ground.

[Kembali ke Halaman Isi](#)


[Kembali ke Halaman Isi](#)

Menjalankan Flashing BIOS

Manual Servis Dell™ Inspiron™ 1120

BIOS mungkin meminta flashing saat update tersedia atau saat memasang kembali board sistem. Untuk menjalankan flashing BIOS:

1. Nyalakan komputer.
2. Kunjungi situs web support.dell.com/support/downloads.
3. Klik **Select Model** (Pilih Model).
4. Temukan file update BIOS untuk komputer Anda:


 **CATATAN:** Tag Servis untuk komputer Anda terletak pada label di bagian bawah komputer.

Jika Anda memiliki Tag Servis komputer Anda:

- a. Klik **Enter a Service Tag** (Masukkan Tag Servis).
- b. Masukkan Tag Servis komputer Anda di kolom **Enter a service tag:** (Masukkan tag servis:) klik **Go** (Lanjutkan), dan lanjutkan ke [langkah 5](#).

Jika Anda tidak memiliki Tag Servis komputer Anda:

- a. Pilih tipe produk di daftar **Select Your Product Family** (Pilih Kelompok Produk Anda).
- b. Pilih merek produk pada daftar **Select Your Product Line** (Pilih Merek Produk Anda).
- c. Pilih nomor model produk di daftar **Select Your Product Model** (Pilih Model Produk Anda).

 **CATATAN:** Jika Anda memilih model yang berbeda dan ingin memulainya kembali, klik **Start Over** (Mulai Lagi) di sisi kanan atas menu.

- d. Klik **Confirm** (Konfirmasi).
5. Daftar hasil akan muncul pada layar. Klik **BIOS**.
 6. Klik **Download Now** (Unduh Sekarang) untuk mengunduh file BIOS terakhir. Jendela **File Download** (Unduh File) akan muncul.
 7. Klik **Save** (Simpan) untuk menyimpan file pada desktop. File akan diunduh ke desktop Anda.
 8. Klik **Close** (Tutup) jika jendela **Download Complete** (Unduh Selesai) muncul. Ikon file muncul pada desktop Anda dan berjudul sama dengan file update BIOS yang diunduh.
 9. Klik dua kali ikon file pada desktop dan ikuti instruksi pada layar.

[Kembali ke Halaman Isi](#)

[Kembali ke Halaman Isi](#)

Kamera

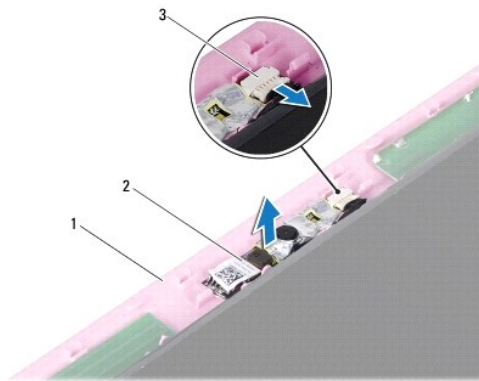
Manual Servis Dell™ Inspiron™ 1120

- [Melepaskan Kamera](#)
- [Memasang Kembali Kamera](#)

- ⚠ PERINGATAN:** Sebelum mengerjakan bagian dalam komputer, bacalah informasi keselamatan yang dikirimkan bersama komputer Anda. Untuk informasi praktik keselamatan terbaik tambahan, kunjungi Laman Pemenuhan Peraturan pada www.dell.com/regulatory_compliance.
- ⚠ PERHATIAN:** Hanya teknisi servis yang berkualifikasi yang boleh mengerjakan reparasi pada komputer Anda. Kerusakan yang terjadi akibat pekerjaan servis yang tidak diotorisasi oleh Dell™ tidak akan ditanggung oleh garansi Anda.
- ⚠ PERHATIAN:** Untuk menghindari terkena sengatan listrik, gunakan gelang antistatis atau pegang permukaan logam yang tidak dicat (seperti konektor pada komputer) secara berkala.
- ⚠ PERHATIAN:** Untuk mencegah kerusakan pada board sistem, lepaskan baterai utama (lihat [Melepaskan Baterai](#)) sebelum mengerjakan bagian dalam komputer.

Melepaskan Kamera

1. Ikuti instruksi di bagian [Sebelum Anda Mulai](#).
2. Lepaskan baterai (lihat [Melepaskan Baterai](#)).
3. Lepaskan keyboard (lihat [Melepaskan Keyboard](#)).
4. Ikuti instruksi dari [langkah 4](#) hingga [langkah 6](#) di bagian [Melepaskan Hard Drive](#).
5. Lepaskan palm rest (lihat [Melepaskan Palm Rest](#)).
6. Lepaskan unit display (lihat [Melepaskan Unit Display](#)).
7. Lepaskan bezel display (lihat [Melepaskan Bezel Display](#)).
8. Lepaskan koneksi kabel kamera dari konektornya pada modul kamera.
9. Angkat modul kamera dan lepaskan dari penutup belakang display.




1	penutup belakang display	2	modul kamera
3	konektor kabel kamera		

Memasang Kembali Kamera

1. Ikuti instruksi di bagian [Sebelum Anda Mulai](#).

2. Tempatkan modul kamera pada penutup belakang display menggunakan dudukan pelurus.
3. Tekan modul kamera untuk mengencangkan pemasangannya pada penutup belakang display.
4. Sambungkan kabel kamera ke konektor pada modul kamera.
5. Pasang kembali bezel display (lihat [Memasang Kembali Bezel Display](#)).
6. Pasang kembali unit display (lihat [Memasang Kembali Unit Display](#)).
7. Pasang kembali palm rest (lihat [Memasang Kembali Palm Rest](#)).
8. Ikuti instruksi dari [langkah 5](#) hingga [langkah 7](#) di bagian [Memasang Kembali Hard Drive](#).
9. Pasang kembali keyboard (lihat [Memasang Kembali Keyboard](#)).
10. Pasang kembali baterai (lihat [Memasang Kembali Baterai](#)).

 **PERHATIAN:** Sebelum menyalakan komputer, pasang kembali semua baut dan pastikan tidak ada baut yang tertinggal di dalam komputer. Baut yang tertinggal di dalam komputer dapat menyebabkan kerusakan pada komputer.

[Kembali ke Halaman Isi](#)

[Kembali ke Halaman Isi](#)

Baterai Sel Berbentuk Koin

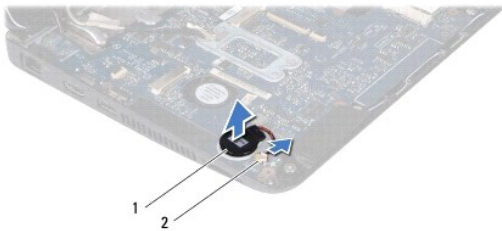
Manual Servis Dell™ Inspiron™ 1120

- [Melepaskan Baterai Sel Berbentuk Koin](#)
- [Memasang Kembali Baterai Sel Berbentuk Koin](#)

- ⚠ PERINGATAN:** Sebelum mengerjakan bagian dalam komputer, bacalah informasi keselamatan yang dikirimkan bersama komputer Anda. Untuk informasi praktik keselamatan terbaik tambahan, kunjungi Laman Pemenuhan Peraturan pada www.dell.com/regulatory_compliance.
- ⚠ PERHATIAN:** Hanya teknisi servis yang berkualifikasi yang boleh mengerjakan reparasi pada komputer Anda. Kerusakan yang terjadi akibat pekerjaan servis yang tidak diotorisasi oleh Dell™ tidak akan ditanggung oleh garansi Anda.
- ⚠ PERHATIAN:** Untuk menghindari terkena sengatan listrik, gunakan gelang antistatis atau pegang permukaan logam yang tidak dicat (seperti konektor pada komputer) secara berkala.
- ⚠ PERHATIAN:** Untuk mencegah kerusakan pada board sistem, lepaskan baterai utama (lihat [Melepaskan Baterai](#)) sebelum mengerjakan bagian dalam komputer.

Melepaskan Baterai Sel Berbentuk Koin

1. Ikuti instruksi di bagian [Sebelum Anda Mulai](#).
2. Lepaskan baterai (lihat [Melepaskan Baterai](#)).
3. Lepaskan keyboard (lihat [Melepaskan Keyboard](#)).
4. Ikuti instruksi dari [langkah 4](#) hingga [langkah 6](#) di bagian [Melepaskan Hard Drive](#).
5. Lepaskan palm rest (lihat [Melepaskan Palm Rest](#)).
6. Lepaskan koneksi kabel baterai sel berbentuk koin dari konektor pada board sistem.
7. Baterai sel berbentuk koin direkatkan pada board sistem. Menggunakan pencungkil plastik, cunckillah baterai sel berbentuk koin keluar dari board sistem.



1	baterai sel berbentuk koin	2	konektor board sistem
---	----------------------------	---	-----------------------

Memasang Kembali Baterai Sel Berbentuk Koin

1. Ikuti instruksi di bagian [Sebelum Anda Mulai](#).
2. Dengan sisi perekat baterai koin berbentuk sel menghadap ke bawah, tekan baterai koin berbentuk sel tersebut ke board sistem.
3. Sambungkan kabel baterai sel berbentuk koin ke konektor pada board sistem.
4. Pasang kembali palm rest (lihat [Memasang Kembali Palm Rest](#)).
5. Ikuti instruksi dari [langkah 5](#) hingga [langkah 7](#) di bagian [Memasang Kembali Hard Drive](#).
6. Pasang kembali keyboard (lihat [Memasang Kembali Keyboard](#)).
7. Pasang kembali baterai (lihat [Memasang Kembali Baterai](#)).

△ **PERHATIAN:** Sebelum menyalakan komputer, pasang kembali semua baut dan pastikan tidak ada baut yang tertinggal di dalam komputer. Baut yang tertinggal di dalam komputer dapat menyebabkan kerusakan pada komputer.

[Kembali ke Halaman Isi](#)

[Kembali ke Halaman Isi](#)

Pendingin Prosesor

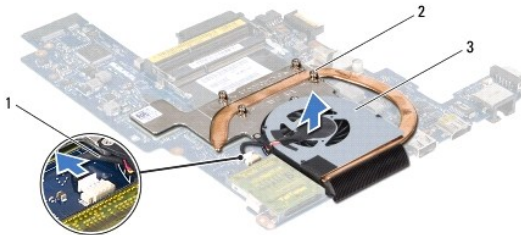
Manual Servis Dell™ Inspiron™ 1120

- [Melepaskan Pendingin Prosesor](#)
- [Memasang Kembali Pendingin Prosesor](#)

- ⚠ PERINGATAN:** Sebelum mengerjakan bagian dalam komputer, bacalah informasi keselamatan yang dikirimkan bersama komputer Anda. Untuk informasi praktik keselamatan terbaik tambahan, kunjungi Laman Pemenuhan Peraturan pada www.dell.com/regulatory_compliance.
- ⚠ PERINGATAN:** Jika Anda melepaskan pendingin prosesor dari komputer saat unit pendingin ini masih panas, jangan sentuh rumah logam dari unit pendingin prosesor.
- ⚠ PERHATIAN:** Hanya teknisi servis yang berkualifikasi yang boleh mengerjakan reparasi pada komputer Anda. Kerusakan yang terjadi akibat pekerjaan servis yang tidak diotorisasi oleh Dell™ tidak akan ditanggung oleh garansi Anda.
- ⚠ PERHATIAN:** Untuk menghindari terkena sengatan listrik, gunakan gelang antistatis atau pegang permukaan logam yang tidak dicat (seperti konektor pada komputer) secara berkala.
- ⚠ PERHATIAN:** Untuk mencegah kerusakan pada board sistem, lepaskan baterai utama (lihat [Melepaskan Baterai](#)) sebelum mengerjakan bagian dalam komputer.

Melepaskan Pendingin Prosesor

1. Ikuti instruksi di bagian [Sebelum Anda Mulai](#).
2. Lepaskan board sistem (lihat [Melepaskan Board Sistem](#)).
3. Lepaskan kabel kipas dari konektor board sistem.
4. Kendurkan keempat baut mati yang menahan pendingin prosesor pada board sistem secara berurutan (ditunjukkan di dekat baut mati tersebut).
5. Lepaskan pendingin prosesor dari board sistem.



1	kabel kipas	2	baut mati (4)
3	pendingin prosesor		

Memasang Kembali Pendingin Prosesor

- 🔍 CATATAN:** Panel termal asli dapat digunakan kembali jika prosesor dan pendingin asli akan dipasang kembali bersama-sama. Jika prosesor atau pendingin prosesor diganti, gunakan panel termal yang disediakan dalam kit untuk memastikan konduktivitas termal tercapai.
- 🔍 CATATAN:** Prosedur ini mengasumsikan bahwa Anda telah melepaskan pendingin prosesor dan telah siap untuk memasangnya kembali.

1. Ikuti instruksi di bagian [Sebelum Anda Mulai](#).
2. Luruskan keempat baut mati pada pendingin prosesor dengan lubang baut pada board sistem dan kencangkan baut secara berurutan (ditunjukkan di dekat keempat baut mati).
3. Sambungkan kabel kipas ke konektor board sistem.
4. Pasang kembali board sistem (lihat [Memasang Kembali Board Sistem](#)).

△ **PERHATIAN:** Sebelum menyalakan komputer, pasang kembali semua baut dan pastikan tidak ada baut yang tertinggal di dalam komputer. Baut yang tertinggal di dalam komputer dapat menyebabkan kerusakan pada komputer.

[Kembali ke Halaman Isi](#)

[Kembali ke Halaman Isi](#)

Display

Manual Servis Dell™ Inspiron™ 1120

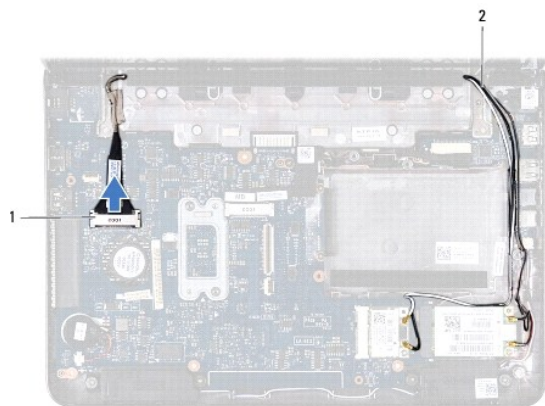
- [Unit Display](#)
- [Bezel Display](#)
- [Panel Display](#)
- [Braket Panel Display](#)

- ⚠ PERINGATAN:** Sebelum mengerjakan bagian dalam komputer, bacalah informasi keselamatan yang dikirimkan bersama komputer Anda. Untuk informasi praktik keselamatan terbaik tambahan, kunjungi Laman Pemenuhan Peraturan pada www.dell.com/regulatory_compliance.
- ⚠ PERHATIAN:** Hanya teknisi servis yang berkualifikasi yang boleh mengerjakan reparasi pada komputer Anda. Kerusakan yang terjadi akibat **pekerjaan servis yang tidak diotorisasi oleh Dell™ tidak akan ditanggung oleh garansi Anda.**
- ⚠ PERHATIAN:** Untuk menghindari terkena sengatan listrik, gunakan gelang antistatis atau pegang permukaan logam yang tidak dicat (seperti konektor pada komputer) secara berkala.
- ⚠ PERHATIAN:** Untuk mencegah kerusakan pada board sistem, lepaskan baterai utama (lihat [Melepaskan Baterai](#)) sebelum mengerjakan bagian dalam komputer.

Unit Display

Melepaskan Unit Display

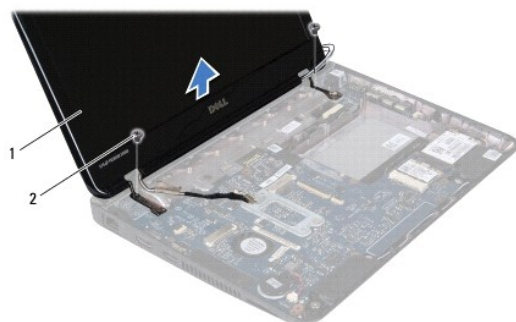
1. Ikuti instruksi di bagian [Sebelum Anda Mulai](#).
2. Lepaskan baterai (lihat [Melepaskan Baterai](#)).
3. Lepaskan keyboard (lihat [Melepaskan Keyboard](#)).
4. Ikuti instruksi dari [langkah 4](#) hingga [langkah 6](#) di bagian [Melepaskan Hard Drive](#).
5. Lepaskan palm rest (lihat [Melepaskan Palm Rest](#)).
6. Lepaskan koneksi kabel antena Mini-Card dari Mini-Card.
7. Perhatikan perutean kabel dan cabut dengan hati-hati kabel antena Mini-Card dari pengarah perutean.
8. Lepaskan kabel display dari konektor board sistem.



1	konektor kabel display	2	kabel antena Mini-Card
---	------------------------	---	------------------------

9. Lepaskan kedua baut (satu pada setiap sisi) yang menahan unit display ke dasar komputer.

10. Angkat dan lepaskan unit display dari dasar komputer.



1	unit display	2	baut (2)
---	--------------	---	----------

Memasang Kembali Unit Display

1. Ikuti instruksi di bagian [Sebelum Anda Mulai](#).
2. Tempatkan unit display ke posisinya dan pasang kembali kedua baut (satu di setiap sisi) yang menahan unit display ke dasar komputer.
3. Sambungkan kabel display ke konektor board sistem.
4. Rutekan kabel antena Mini-Card melalui pengarah peruteannya pada dasar komputer.
5. Sambungkan koneksi kabel antena Mini-Card ke Mini-Card.
6. Pasang kembali palm rest (lihat [Memasang Kembali Palm Rest](#)).
7. Ikuti instruksi dari [langkah 5](#) hingga [langkah 7](#) di bagian [Memasang Kembali Hard Drive](#).
8. Pasang kembali keyboard (lihat [Memasang Kembali Keyboard](#)).
9. Pasang kembali baterai (lihat [Memasang Kembali Baterai](#)).

△ **PERHATIAN:** Sebelum menyalakan komputer, pasang kembali semua baut dan pastikan tidak ada baut yang tertinggal di dalam komputer. Baut yang tertinggal di dalam komputer dapat menyebabkan kerusakan pada komputer.

Bezel Display

Melepaskan Bezel Display

△ **PERHATIAN:** Bezel display merupakan komponen yang sangat sensitif. Berhati-hatilah saat melepaskannya untuk menghindari kerusakan pada bezel.

1. Ikuti instruksi di bagian [Sebelum Anda Mulai](#).
2. Lepaskan unit display (lihat [Melepaskan Unit Display](#)).
3. Lepaskan kedua pelapis karet yang menutupi baut pada bezel display.
4. Lepaskan kedua baut yang menahan bezel display ke penutup belakang display.
5. Menggunakan ujung jari Anda, cangkil tepi bagian dalam bezel display secara hati-hati untuk melepaskannya dari penutup belakang display.



1	pelapis karet (2)	2	baut (2)
3	bezel display		

Memasang Kembali Bezel Display

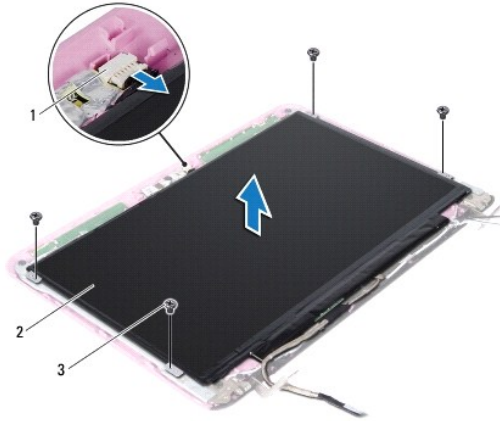
1. Ikuti instruksi di bagian [Sebelum Anda Mulai](#).
2. Luruskan bezel display dengan penutup belakang display, dan pasang ke dalam tempatnya secara perlahan.
3. Pasang kembali kedua baut yang menahan bezel display pada penutup belakang display.
4. Pasang kembali kedua pelapis karet yang menutupi baut bezel display.
5. Pasang kembali unit display (lihat [Memasang Kembali Unit Display](#)).

PERHATIAN: Sebelum menyalakan komputer, pasang kembali semua baut dan pastikan tidak ada baut yang tertinggal di dalam komputer. Baut yang tertinggal di dalam komputer dapat menyebabkan kerusakan pada komputer.

Panel Display

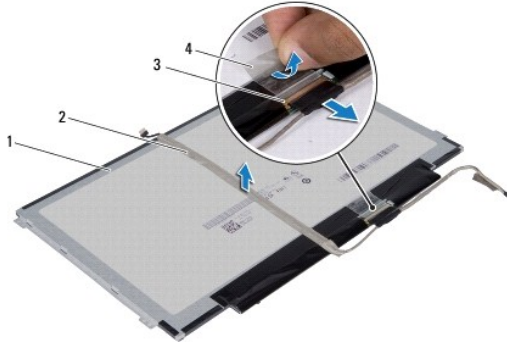
Melepaskan Panel Display

1. Ikuti instruksi di bagian [Sebelum Anda Mulai](#).
2. Lepaskan unit display (lihat [Melepaskan Unit Display](#)).
3. Lepaskan bezel display (lihat [Melepaskan Bezel Display](#)).
4. Lepaskan keempat baut yang menahan panel display ke penutup belakang display.
5. Lepaskan koneksi kabel kamera dari konektornya pada modul kamera.



1	konektor kabel kamera	2	panel display
3	baut (4)		

6. Angkat panel display dari penutup display.
7. Balikkan panel display dan letakkan di permukaan yang bersih.
8. Lepaskan perekat yang menutupi kabel display dan angkat kabel display untuk melepaskannya dari belakang panel display.
9. Angkat perekat yang menahan kabel display ke konektor kabel display dan lepaskan koneksi kabel display.



1	bagian belakang panel display	2	kabel display
3	konektor kabel display	4	perekat

Memasang Kembali Panel Display

1. Ikuti instruksi di bagian [Sebelum Anda Mulai](#).
2. Sambungkan kabel display ke konektor kabel display dan kencangkan dengan perekat.
3. Tempatkan kabel display pada bagian belakang panel dan kencangkan dengan perekat.
4. Balikkan panel display dan letakkan pada penutup belakang display.
5. Sambungkan kabel kamera ke konektor pada modul kamera.

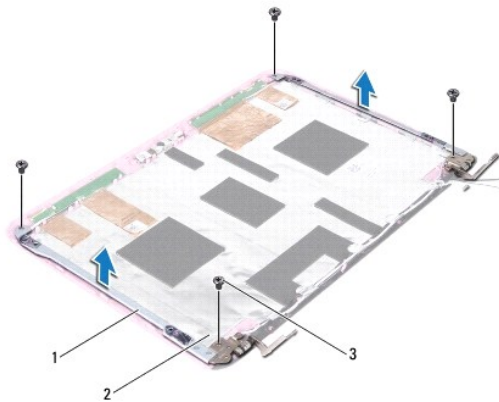
6. Pasang kembali keempat baut yang menahan panel display ke penutup belakang display.
7. Pasang kembali bezel display (lihat [Memasang Kembali Bezel Display](#)).
8. Pasang kembali unit display (lihat [Memasang Kembali Unit Display](#)).

△ **PERHATIAN:** Sebelum menyalakan komputer, pasang kembali semua baut dan pastikan tidak ada baut yang tertinggal di dalam komputer. Baut yang tertinggal di dalam komputer dapat menyebabkan kerusakan pada komputer.

Braket Panel Display

Melepaskan Braket Panel Display

1. Ikuti instruksi di bagian [Sebelum Anda Mulai](#).
2. Lepaskan unit display (lihat [Melepaskan Unit Display](#)).
3. Lepaskan bezel display (lihat [Melepaskan Bezel Display](#)).
4. Lepaskan panel display (lihat [Melepaskan Panel Display](#)).
5. Angkat aluminium foil yang menutup baut braket panel display secara perlahan.
6. Lepaskan keempat baut yang menahan braket panel display ke penutup belakang display.
7. Angkat braket panel display dan lepaskan dari penutup belakang display.



1	braket panel display (2)	2	aluminium foil
3	baut (4)		

Memasang Kembali Braket Panel Display

1. Ikuti instruksi di bagian [Sebelum Anda Mulai](#).
2. Tempatkan braket panel display pada penutup belakang display.
3. Pasang kembali keempat baut yang menahan braket panel display ke penutup belakang display.
4. Rekatkan aluminium foil tersebut di atas baut braket panel display.

5. Pasang kembali panel display (lihat [Memasang Kembali Panel Display](#)).
6. Pasang kembali bezel display (lihat [Memasang Kembali Bezel Display](#)).
7. Pasang kembali unit display (lihat [Memasang Kembali Unit Display](#)).

△ **PERHATIAN:** Sebelum menyalakan komputer, pasang kembali semua baut dan pastikan tidak ada baut yang tertinggal di dalam komputer. Baut yang tertinggal di dalam komputer dapat menyebabkan kerusakan pada komputer.

[Kembali ke Halaman Isi](#)

[Kembali ke Halaman Isi](#)

Hard Drive

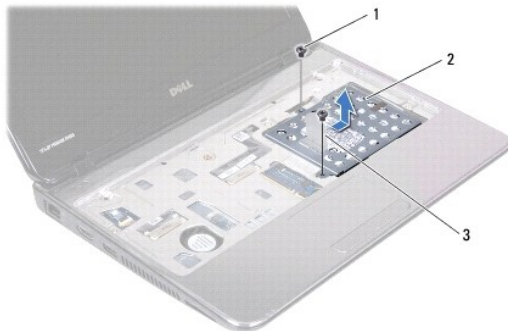
Manual Servis Dell™ Inspiron™ 1120

- [Melepaskan Hard Drive](#)
- [Memasang Kembali Hard Drive](#)

- ⚠ **PERINGATAN:** Sebelum mengerjakan bagian dalam komputer, bacalah informasi keselamatan yang dikirimkan bersama komputer Anda. Untuk informasi praktik keselamatan terbaik tambahan, kunjungi Laman Pemenuhan Peraturan pada www.dell.com/regulatory_compliance.
- ⚠ **PERINGATAN:** Jika Anda melepaskan hard drive dari komputer saat drive masih panas, jangan sentuh bagian rumah logam dari hard drive.
- ⚠ **PERHATIAN:** Hanya teknisi servis yang berkualifikasi yang boleh mengerjakan reparasi pada komputer Anda. Kerusakan yang terjadi akibat pekerjaan servis yang tidak diotorisasi oleh Dell tidak akan ditanggung oleh garansi Anda.
- ⚠ **PERHATIAN:** Untuk menghindari terkena sengatan listrik, gunakan gelang antistatis atau pegang permukaan logam yang tidak dicat (seperti konektor pada komputer) secara berkala.
- ⚠ **PERHATIAN:** Untuk mencegah kehilangan data, matikan komputer Anda (lihat [Mematikan Komputer Anda](#)) sebelum melepaskan hard drive. Jangan lepaskan hard drive saat komputer masih menyala atau berada pada kondisi "Sleep".
- ⚠ **PERHATIAN:** Untuk mencegah kerusakan pada board sistem, lepaskan baterai utama (lihat [Melepaskan Baterai](#)) sebelum mengerjakan bagian dalam komputer.
- ⚠ **PERHATIAN:** Hard drive adalah komponen yang sangat sensitif. Tangani hard drive dengan sangat hati-hati.
- 📄 **CATATAN:** Dell tidak menjamin kompatibilitas atau tidak menyediakan dukungan untuk hard drive dari produsen selain Dell.
- 📄 **CATATAN:** Jika Anda memasang hard drive dari produsen selain Dell, Anda harus menginstal sistem pengoperasian, driver, dan utilitas pada hard drive baru.

Melepaskan Hard Drive

1. Ikuti instruksi di bagian [Sebelum Anda Mulai](#).
2. Lepaskan baterai (lihat [Melepaskan Baterai](#)).
3. Lepaskan keyboard (lihat [Melepaskan Keyboard](#)).
4. Lepaskan kedua baut yang menahan unit hard drive ke dasar komputer.
5. Menggunakan tab penarik, geser unit hard drive ke samping untuk melepaskan koneksi dari konektornya pada board sistem.
- ⚠ **PERHATIAN:** Saat hard drive tidak terpasang pada komputer, simpan hard drive dalam kemasan pelindung antistatis (lihat "Perlindungan Terhadap Pelepasan Muatan Elektrostatis" pada instruksi keselamatan yang dikirimkan bersama dengan komputer Anda).
6. Angkat unit hard drive dari dasar komputer.



1	baut (2)	2	unit hard drive
3	tab penarik		

7. Lepaskan keempat baut yang menahan braket hard drive ke hard drive.

- Angkat braket hard drive dari hard drive.



1	braket hard drive	2	hard drive
3	baut (4)		

Memasang Kembali Hard Drive

- Ikuti instruksi di bagian [Sebelum Anda Mulai](#).
- Lepaskan hard drive baru dari kemasannya. Simpan kemasan asli untuk menyimpan atau mengirimkan hard drive.
- Tempatkan hard drive pada braket hard drive.
- Pasang kembali keempat baut yang menahan braket hard drive ke hard drive.
- Tempatkan unit hard drive ke dasar komputer.
- Menggunakan tab penarik, geser unit hard drive ke dalam konektor pada board sistem.
- Pasang kembali kedua baut yang menahan unit hard drive ke dasar komputer.
- Pasang kembali keyboard (lihat [Memasang Kembali Keyboard](#)).
- Pasang kembali baterai (lihat [Memasang Kembali Baterai](#)).

⚠ PERHATIAN: Sebelum menyalakan komputer, pasang kembali semua baut dan pastikan tidak ada baut yang tertinggal di dalam komputer. Baut yang tertinggal di dalam komputer dapat menyebabkan kerusakan pada komputer.

- Instal sistem pengoperasian untuk komputer Anda, jika diperlukan. Lihat "Memulihkan Sistem Pengoperasian Anda" pada *Panduan Pemasangan*.
- Instal driver dan utilitas untuk komputer Anda jika diperlukan.

[Kembali ke Halaman Isi](#)

[Kembali ke Halaman Isi](#)

Penutup Tengah

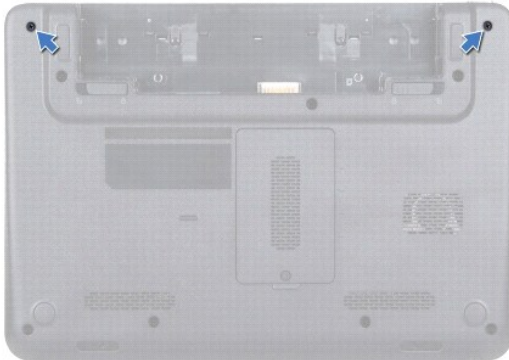
Manual Servis Dell™ Inspiron™ 1120

- [Melepaskan Penutup Tengah](#)
- [Memasang Kembali Penutup Tengah](#)

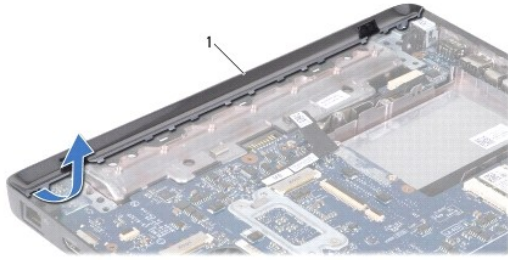
- ⚠ **PERINGATAN:** Sebelum mengerjakan bagian dalam komputer, bacalah informasi keselamatan yang dikirimkan bersama komputer Anda. Untuk informasi praktik keselamatan terbaik tambahan, kunjungi Laman Pemenuhan Peraturan pada www.dell.com/regulatory_compliance.
 - ⚠ **PERHATIAN:** Untuk menghindari terkena sengatan listrik, gunakan gelang antistatis atau pegang permukaan logam yang tidak dicat (seperti konektor pada komputer) secara berkala.
 - ⚠ **PERHATIAN:** Hanya teknisi servis yang berkualifikasi yang boleh mengerjakan reparasi pada komputer Anda. Kerusakan yang terjadi akibat pekerjaan servis yang tidak diotorisasi oleh Dell™ tidak akan ditanggung oleh garansi Anda.
 - ⚠ **PERHATIAN:** Untuk mencegah kerusakan pada board sistem, lepaskan baterai utama (lihat [Melepaskan Baterai](#)) sebelum mengerjakan bagian dalam komputer.
-

Melepaskan Penutup Tengah

1. Ikuti instruksi di bagian [Sebelum Anda Mulai](#).
2. Lepaskan baterai (lihat [Melepaskan Baterai](#)).
3. Lepaskan keyboard (lihat [Melepaskan Keyboard](#)).
4. Ikuti instruksi dari [langkah 4](#) hingga [langkah 6](#) di bagian [Melepaskan Hard Drive](#).
5. Lepaskan palm rest (lihat [Melepaskan Palm Rest](#)).
6. Lepaskan unit display (lihat [Melepaskan Unit Display](#)).
7. Lepaskan kedua baut yang menahan penutup tengah ke dasar komputer.



8. Balikkan komputer.
9. Cungkil perlahan penutup tengah dan lepaskan dari dasar komputer.



1 penutup tengah

Memasang Kembali Penutup Tengah

1. Ikuti instruksi di bagian [Sebelum Anda Mulai](#).
2. Luruskan tab pada penutup tengah dengan slot di dasar komputer dan masukkan penutup tengah ke dalam tempatnya.
3. Balikkan komputer.
4. Pasang kembali kedua baut yang menahan penutup tengah ke dasar komputer.
5. Pasang kembali unit display (lihat [Memasang Kembali Unit Display](#)).
6. Pasang kembali palm rest (lihat [Memasang Kembali Palm Rest](#)).
7. Ikuti instruksi dari [langkah 5](#) hingga [langkah 7](#) di bagian [Memasang Kembali Hard Drive](#).
8. Pasang kembali keyboard (lihat [Memasang Kembali Keyboard](#)).
9. Pasang kembali baterai (lihat [Memasang Kembali Baterai](#)).

⚠ PERHATIAN: Sebelum menyalakan komputer, pasang kembali semua baut dan pastikan tidak ada baut yang tertinggal di dalam komputer. Baut yang tertinggal di dalam komputer dapat menyebabkan kerusakan pada komputer.

[Kembali ke Halaman Isi](#)

[Kembali ke Halaman Isi](#)

Keyboard

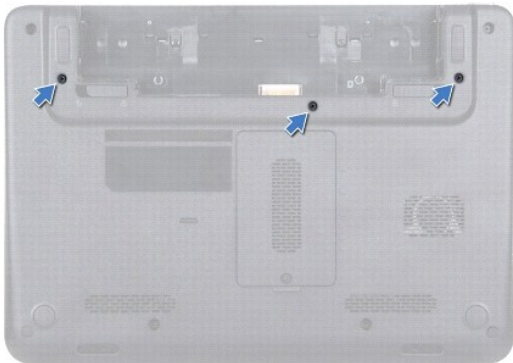
Manual Servis Dell™ Inspiron™ 1120

- [Melepaskan Keyboard](#)
- [Memasang Kembali Keyboard](#)

- ⚠ **PERINGATAN:** Sebelum mengerjakan bagian dalam komputer, bacalah informasi keselamatan yang dikirimkan bersama komputer Anda. Untuk informasi praktik keselamatan terbaik tambahan, kunjungi Laman Pemenuhan Peraturan pada www.dell.com/regulatory_compliance.
- ⚠ **PERHATIAN:** Hanya teknisi servis yang berkualifikasi yang boleh mengerjakan reparasi pada komputer Anda. Kerusakan yang terjadi akibat pekerjaan servis yang tidak diotorisasi oleh Dell™ tidak akan ditanggung oleh garansi Anda.
- ⚠ **PERHATIAN:** Untuk menghindari terkena sengatan listrik, gunakan gelang antistatis atau pegang permukaan logam yang tidak dicat (seperti konektor pada komputer) secara berkala.
- ⚠ **PERHATIAN:** Untuk mencegah kerusakan pada board sistem, lepaskan baterai utama (lihat [Melepaskan Baterai](#)) sebelum mengerjakan bagian dalam komputer.

Melepaskan Keyboard

1. Ikuti instruksi di bagian [Sebelum Anda Mulai](#).
2. Lepaskan baterai (lihat [Melepaskan Baterai](#)).
3. Lepaskan ketiga baut yang menahan keyboard ke dasar komputer.

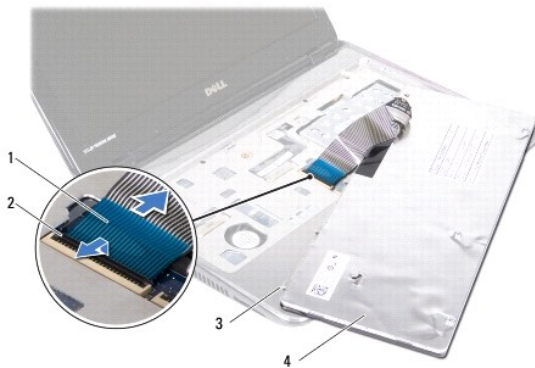


4. Balikkan komputer dan buka display selebar mungkin.
- ⚠ **PERHATIAN:** Tutup tombol pada keyboard merupakan komponen yang sensitif, mudah terlepas, dan butuh waktu yang cukup lama untuk memasangnya kembali. Berhati-hatilah saat melepaskan dan menangani keyboard.
- ⚠ **PERHATIAN:** Berhati-hatilah saat melepaskan dan menangani keyboard. Panel display dapat tergores jika keyboard tidak ditangani dengan hati-hati.
5. Geser pencungkil plastik antara keyboard dan palm rest serta cangkil dan angkat keyboard untuk melepaskannya dari tab pada palm rest.



1	pencungkil plastik	2	keyboard
3	palm rest		

6. Angkat keyboard dengan hati-hati dan geser tab keyboard dari slot pada palm rest.
7. Balikkan keyboard dan tempatkan di atas palm rest.
8. Angkat kait konektor dan lepaskan koneksi kabel keyboard dari konektor board sistem.
9. Angkat keyboard dari palm rest.




1	kabel keyboard	2	kait konektor
3	tab keyboard (5)	4	keyboard

Memasang Kembali Keyboard

1. Ikuti instruksi di bagian [Sebelum Anda Mulai](#).
2. Geser kabel keyboard ke dalam konektor pada board sistem, dan tekan kait konektor ke bawah untuk mengencangkan kabel keyboard.
3. Luruskan tab pada bagian bawah keyboard dengan slot pada palm rest dan turunkan keyboard ke dalam tempatnya.
4. Tekan perlahan sekeliling tepi keyboard untuk mengencangkan pemasangan keyboard ke bawah tab pada palm rest.
5. Tutup display dan balikkan komputer.
6. Pasang kembali ketiga baut yang menahan keyboard ke dasar komputer.

7. Pasang kembali baterai (lihat [Memasang Kembali Baterai](#)).

 **PERHATIAN:** Sebelum menyalakan komputer, pasang kembali semua baut dan pastikan tidak ada baut yang tertinggal di dalam komputer. Baut yang tertinggal di dalam komputer dapat menyebabkan kerusakan pada komputer.

[Kembali ke Halaman Isi](#)

[Kembali ke Halaman Isi](#)

Modul Memori

Manual Servis Dell™ Inspiron™ 1120

- [Melepaskan Modul Memori](#)
- [Memasang Kembali Modul Memori](#)

⚠ PERINGATAN: Sebelum mengerjakan bagian dalam komputer, bacalah informasi keselamatan yang dikirimkan bersama komputer Anda. Untuk informasi praktik keselamatan terbaik tambahan, kunjungi Laman Pemenuhan Peraturan pada www.dell.com/regulatory_compliance.

⚠ PERHATIAN: Hanya teknisi servis yang berkualifikasi yang boleh mengerjakan reparasi pada komputer Anda. Kerusakan yang terjadi akibat pekerjaan servis yang tidak diotorisasi oleh Dell™ tidak akan ditanggung oleh garansi Anda.

⚠ PERHATIAN: Untuk menghindari terkena sengatan listrik, gunakan gelang antistatis atau pegang permukaan logam yang tidak dicat (seperti konektor pada komputer) secara berkala.

⚠ PERHATIAN: Untuk mencegah kerusakan pada board sistem, lepaskan baterai utama (lihat [Melepaskan Baterai](#)) sebelum mengerjakan bagian dalam komputer.

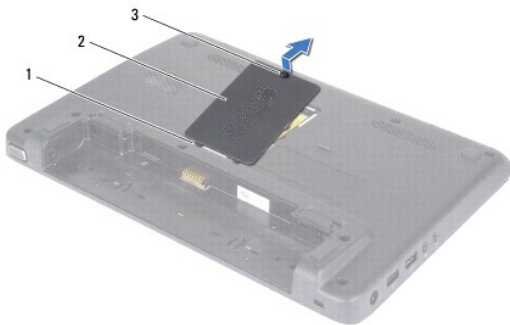
Anda dapat menambah kapasitas memori komputer dengan memasang modul memori pada board sistem. Lihat "Spesifikasi" pada *Panduan Pemasangan* yang dikirimkan dengan komputer Anda atau di situs support.dell.com/manuals untuk informasi mengenai memori yang didukung oleh komputer Anda.

📌 CATATAN: Modul memori yang dibeli dari Dell™ turut dijamin oleh garansi komputer Anda.

Komputer Anda memiliki dua konektor SODIMM yang dapat diakses pengguna, dapat diakses dari bagian bawah komputer.

Melepaskan Modul Memori

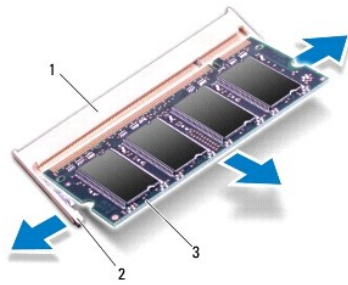
1. Ikuti instruksi di bagian [Sebelum Anda Mulai](#).
2. Lepaskan baterai (lihat [Melepaskan Baterai](#)).
3. Kendurkan baut mati yang menahan penutup modul memori ke dasar komputer.
4. Angkat penutup modul memori dari dasar komputer.



1	tab (2)	2	penutup modul memori
3	baut mati		

⚠ PERHATIAN: Untuk mencegah kerusakan pada konektor modul memori, jangan gunakan alat untuk meregangkan klip penahan modul memori.

5. Gunakan ujung jari Anda untuk meregangkan klip penahan pada setiap ujung konektor modul memori dengan hati-hati hingga modul memori keluar.
6. Lepaskan modul memori dari konektor modul memori.



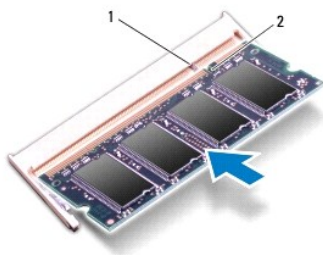
1	konektor modul memori	2	klip penahan (2)
3	modul memori		

Memasang Kembali Modul Memori

PERHATIAN: Jika Anda harus memasang modul memori di kedua konektor, pasang modul memori di konektor bawah terlebih dahulu sebelum Anda memasang modul di konektor bagian atas.

- Ikuti instruksi di bagian [Sebelum Anda Mulai](#).
- Luruskan takik di modul memori dengan tab pada konektor modul memori.
- Dorong modul memori hingga masuk ke dalam konektor pada sudut 45 derajat, dan tekan modul memori ke bawah hingga terdengar mengunci di posisinya. Jika Anda tidak mendengar bunyi kuncian, lepaskan modul memori dan ulangi pemasangan modul.


CATATAN: Jika modul memori tidak dipasang dengan benar, komputer mungkin tidak dapat melakukan booting.



1	tab	2	takik
---	-----	---	-------

- Geser tab pada penutup modul memori ke dalam slot di dasar komputer dan tekan secara perlahan penutup modul memori ke dalam tempatnya.
- Kencangkan baut yang menahan penutup modul memori ke dasar komputer.
- Pasang kembali baterai (lihat [Memasang Kembali Baterai](#)).
- Sambungkan adaptor AC ke komputer Anda dan outlet listrik.
- Nyalakan komputer.

Saat komputer booting, komputer akan mendeteksi modul memori dan mengupdate informasi konfigurasi sistem secara otomatis.

Untuk konfirmasi jumlah memori yang dipasang pada komputer, klik **Start** (Mulai)  → **Control Panel** (Panel Kontrol) → **System and Security** (Sistem dan Sekuriti) → **System** (Sistem).

[Kembali ke Halaman Isi](#)

[Kembali ke Halaman Isi](#)

Mini-Card Nirkabel

Manual Servis Dell™ Inspiron™ 1120

- [Melepaskan Mini-Card](#)
- [Memasang Kembali Mini-Card](#)

- ⚠ **PERINGATAN:** Sebelum mengerjakan bagian dalam komputer, bacalah informasi keselamatan yang dikirimkan bersama komputer Anda. Untuk informasi praktik keselamatan terbaik tambahan, kunjungi Laman Pemenuhan Peraturan pada www.dell.com/regulatory_compliance.
- ⚠ **PERHATIAN:** Hanya teknisi servis yang berkualifikasi yang boleh mengerjakan reparasi pada komputer Anda. Kerusakan yang terjadi akibat pekerjaan servis yang tidak diotorisasi oleh Dell™ tidak akan ditanggung oleh garansi Anda.
- ⚠ **PERHATIAN:** Untuk menghindari terkena sengatan listrik, gunakan gelang antistatis atau pegang permukaan logam yang tidak dicat (seperti konektor pada komputer) secara berkala.
- ⚠ **PERHATIAN:** Untuk mencegah kerusakan pada board sistem, lepaskan baterai utama (lihat [Melepaskan Baterai](#)) sebelum mengerjakan bagian dalam komputer.
- ⚠ **PERHATIAN:** Saat Mini-Card tidak terpasang pada komputer, simpan Mini-Card dalam kemasan pelindung antistatis (lihat "Perlindungan Terhadap Pelepasan Muatan Elektrostatis" pada instruksi keselamatan yang dikirimkan bersama dengan komputer Anda).
- 📌 **CATATAN:** Dell tidak menjamin kompatibilitas atau tidak menyediakan dukungan untuk Mini-Card yang diperoleh dari produsen selain Dell.

Jika Anda memesan Mini-Card nirkabel dengan komputer Anda, kartu telah dipasang di dalam komputer.

Komputer Anda memiliki satu slot Mini-Card berukuran penuh dan satu slot Mini-Card berukuran setengah

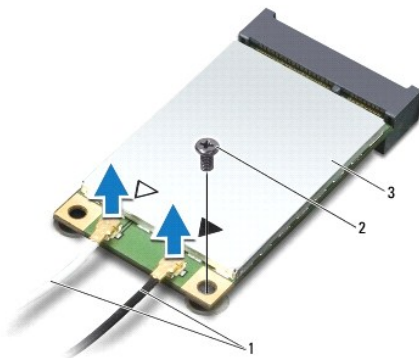
- 1 Satu slot Mini-Card penuh — mendukung Mobile broadband atau Wireless Wide Area Network (WWAN), GPS, atau modul TV tuner
- 1 Satu slot Mini-Card — mendukung Wireless Local Area Network (WLAN), WLAN/Bluetooth® combo, atau Worldwide Interoperability for Microwave Access (WiMax)

- 📌 **CATATAN:** Tergantung pada konfigurasi komputer saat dijual, slot Mini-Card mungkin atau mungkin tidak diinstal Mini-Card di dalamnya.

Melepaskan Mini-Card

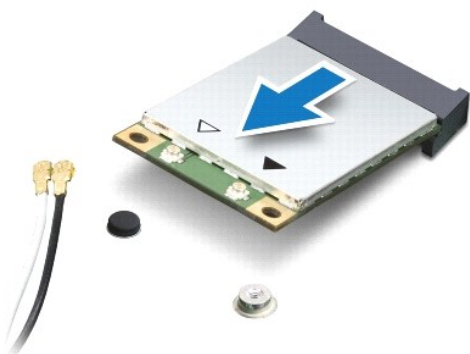
1. Ikuti instruksi di bagian [Sebelum Anda Mulai](#).
2. Lepaskan baterai (lihat [Melepaskan Baterai](#)).
3. Lepaskan keyboard (lihat [Melepaskan Keyboard](#)).
4. Ikuti instruksi dari [langkah 4](#) hingga [langkah 6](#) di bagian [Melepaskan Hard Drive](#).
5. Lepaskan palm rest (lihat [Melepaskan Palm Rest](#)).
6. Lepaskan koneksi kabel antena dari Mini-Card.
7. Lepaskan baut yang menahan Mini-Card ke board sistem.

- 📌 **CATATAN:** Komputer Anda hanya dapat mendukung satu WWAN Mini-Card atau satu kartu TV Tuner di dalam slot Mini-Card berukuran penuh dalam waktu yang bersamaan.



1	kabel antena (2)	2	baut
3	Mini-Card		

- Angkat dan lepaskan Mini-Card dari konektor board sistem.



Memasang Kembali Mini-Card

- Ikuti instruksi di bagian [Sebelum Anda Mulai](#).

- Lepaskan Mini-Card baru dari kemasannya.

- ⚠ **PERHATIAN:** Gunakan tekanan yang kuat dan merata untuk memasukkan kartu ke tempatnya. Jangan gunakan tenaga secara berlebihan karena dapat merusak konektor.
- ⚠ **PERHATIAN:** Konektor dikunci untuk memastikan pemasangan yang benar. Jika Anda merasakan adanya resistansi, periksa konektor pada kartu dan board sistem, dan luruskan ulang kartu.
- ⚠ **PERHATIAN:** Untuk mencegah kerusakan pada Mini-Card, jangan pernah meletakkan kabel di bawah kartu.

- Masukkan konektor Mini-Card pada sudut 45 derajat ke dalam konektor board sistem yang sesuai. Contoh, konektor kartu WLAN diberi label **WLAN**.
- Tekan ujung lain dari Mini-Card ke bawah ke dalam slot pada board sistem dan pasang kembali baut yang menahan Mini-Card ke board sistem.
- Sambungkan kabel antena yang sesuai ke Mini-Card yang Anda pasang. Tabel berikut menginformasikan skema warna kabel antena untuk Mini-Card yang didukung oleh komputer Anda.


Konektor pada Mini-Card	Skema Warna Kabel Antena
WWAN (2 kabel antena)	
WWAN Utama (segitiga putih)	putih bergaris abu-abu
WWAN Tambahan (segitiga hitam)	hitam bergaris abu-abu
WLAN (2 kabel antena)	
WLAN Utama (segitiga putih)	putih
WLAN Tambahan (segitiga hitam)	hitam
TV tuner (1 kabel antena)	hitam

- Simpan kabel antena yang tidak digunakan di lapisan pelindung mylar.
- Pasang kembali palm rest (lihat [Memasang Kembali Palm Rest](#)).
- Ikuti instruksi dari [langkah 5](#) hingga [langkah 7](#) di bagian [Memasang Kembali Hard Drive](#).

9. Pasang kembali keyboard (lihat [Memasang Kembali Keyboard](#)).

10. Pasang kembali baterai (lihat [Memasang Kembali Baterai](#)).

11. Instal driver dan utilitas untuk komputer Anda jika diperlukan.

 **CATATAN:** Jika Anda memasang Mini-Card nirkabel dari produsen selain Dell, Anda harus menginstal driver dan utilitas yang sesuai.

[Kembali ke Halaman Isi](#)

[Kembali ke Halaman Isi](#)

Palm Rest

Manual Servis Dell™ Inspiron™ 1120

- [Melepaskan Palm Rest](#)
- [Memasang Kembali Palm Rest](#)

- ⚠ **PERINGATAN:** Sebelum mengerjakan bagian dalam komputer, bacalah informasi keselamatan yang dikirimkan bersama komputer Anda. Untuk informasi praktik keselamatan terbaik tambahan, kunjungi Laman Pemenuhan Peraturan pada www.dell.com/regulatory_compliance.
- ⚠ **PERHATIAN:** Untuk menghindari terkena sengatan listrik, gunakan gelang antistatis atau pegang permukaan logam yang tidak dicat (seperti konektor pada komputer) secara berkala.
- ⚠ **PERHATIAN:** Hanya teknisi servis yang berkualifikasi yang boleh mengerjakan reparasi pada komputer Anda. Kerusakan yang terjadi akibat pekerjaan servis yang tidak diotorisasi oleh Dell™ tidak akan ditanggung oleh garansi Anda.
- ⚠ **PERHATIAN:** Untuk mencegah kerusakan pada board sistem, lepaskan baterai utama (lihat [Melepaskan Baterai](#)) sebelum mengerjakan bagian dalam komputer.

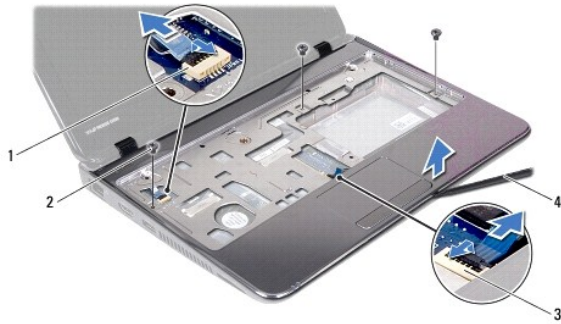
Melepaskan Palm Rest

1. Ikuti instruksi di bagian [Sebelum Anda Mulai](#).
2. Lepaskan baterai (lihat [Melepaskan Baterai](#)).
3. Lepaskan keyboard (lihat [Melepaskan Keyboard](#)).
4. Ikuti instruksi dari [langkah 4](#) hingga [langkah 6](#) di bagian [Melepaskan Hard Drive](#).
5. Tutup display dan balikkan komputer.
6. Menggunakan pencungkil plastik, lepaskan kedua pelindung karet yang melindungi baut palm rest di dasar komputer.
7. Lepaskan empat baut yang menahan palm rest di dasar komputer.



1	pelindung karet (2)	2	baut (4)
---	---------------------	---	----------

8. Balikkan komputer dan buka display selebar mungkin.
9. Lepaskan ketiga baut yang menahan palm rest ke dasar komputer.
10. Angkat kait konektor dan tarik tab penarik untuk melepaskan koneksi kabel panel sentuh dan kabel papan tombol daya dari konektor pada board sistem.
- ⚠ **PERHATIAN:** Pisahkan palm rest dengan hati-hati dari dasar komputer untuk mencegah kerusakan palm rest.
11. Sisipkan pencungkil plastik di antara dasar komputer dan palm rest dan cungkil palm rest lepas dari dasar komputer.



1	konektor kabel papan tombol daya	2	baut (3)
3	konektor kabel panel sentuh	4	pencungkil plastik

Memasang Kembali Palm Rest

1. Ikuti instruksi di bagian [Sebelum Anda Mulai](#).
2. Luruskan palm rest pada dasar komputer dan perlahan-lahan pasang palm rest ke tempatnya.
3. Geser kabel panel sentuh dan kabel tombol daya ke dalam konektornya pada board sistem, dan tekan kait konektor ke bawah untuk menahan kabel.
4. Pasang kembali ketiga baut yang menahan palm rest di dasar komputer.
5. Ikuti instruksi dari [langkah 5](#) hingga [langkah 7](#) di bagian [Memasang Kembali Hard Drive](#).
6. Pasang kembali keyboard (lihat [Memasang Kembali Keyboard](#)).
7. Tutup display dan balikkan komputer.
8. Pasang kembali empat baut yang menahan palm rest di dasar komputer.
9. Pasang kembali kedua pelindung karet yang melindungi baut palm rest di dasar komputer.
10. Pasang kembali baterai (lihat [Memasang Kembali Baterai](#)).

⚠ PERHATIAN: Sebelum menyalakan komputer, pasang kembali semua baut dan pastikan tidak ada baut yang tertinggal di dalam komputer. Baut yang tertinggal di dalam komputer dapat menyebabkan kerusakan pada komputer.

[Kembali ke Halaman Isi](#)

[Kembali ke Halaman Isi](#)

Papan Tombol Daya

Manual Servis Dell™ Inspiron™ 1120

- [Melepaskan Papan Tombol Daya](#)
- [Memasang Kembali Papan Tombol Daya](#)

⚠ PERINGATAN: Sebelum mengerjakan bagian dalam komputer, bacalah informasi keselamatan yang dikirimkan bersama komputer Anda. Untuk informasi praktik keselamatan terbaik tambahan, kunjungi Laman Pemenuhan Peraturan pada www.dell.com/regulatory_compliance.

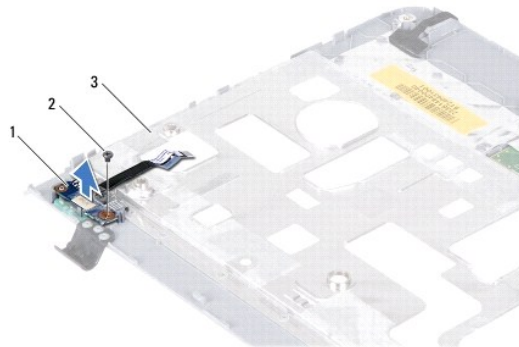
⚠ PERHATIAN: Hanya teknisi servis yang berkualifikasi yang boleh mengerjakan reparasi pada komputer Anda. Kerusakan yang terjadi akibat pekerjaan servis yang tidak diotorisasi oleh Dell™ tidak akan ditanggung oleh garansi Anda.

⚠ PERHATIAN: Untuk menghindari terkena sengatan listrik, gunakan gelang antistatis atau pegang permukaan logam yang tidak dicat (seperti konektor pada komputer) secara berkala.

⚠ PERHATIAN: Untuk mencegah kerusakan pada board sistem, lepaskan baterai utama (lihat [Melepaskan Baterai](#)) sebelum mengerjakan bagian dalam komputer.

Melepaskan Papan Tombol Daya

1. Ikuti instruksi di bagian [Sebelum Anda Mulai](#).
2. Lepaskan baterai (lihat [Melepaskan Baterai](#)).
3. Lepaskan keyboard (lihat [Melepaskan Keyboard](#)).
4. Ikuti instruksi dari [langkah 4](#) hingga [langkah 6](#) di bagian [Melepaskan Hard Drive](#).
5. Lepaskan palm rest (lihat [Melepaskan Palm Rest](#)).
6. Balikkan palm rest dan lepaskan baut yang menahan papan tombol daya ke palm rest.
7. Angkat papan tombol daya dari palm rest.




1	papan tombol daya	2	baut
3	bagian belakang palm rest		

Memasang Kembali Papan Tombol Daya

1. Ikuti instruksi di bagian [Sebelum Anda Mulai](#).
2. Luruskan lubang baut di papan tombol daya dengan lubang baut pada palm rest.
3. Pasang kembali baut yang menahan papan tombol daya ke palm rest.
4. Pasang kembali palm rest (lihat [Memasang Kembali Palm Rest](#)).

5. Ikuti instruksi dari [langkah 5](#) hingga [langkah 7](#) di bagian [Memasang Kembali Hard Drive](#).
6. Pasang kembali keyboard (lihat [Memasang Kembali Keyboard](#)).
7. Pasang kembali baterai (lihat [Memasang Kembali Baterai](#)).

 **PERHATIAN:** Sebelum menyalakan komputer, pasang kembali semua baut dan pastikan tidak ada baut yang tertinggal di dalam komputer. Baut yang tertinggal di dalam komputer dapat menyebabkan kerusakan pada komputer.

[Kembali ke Halaman Isi](#)

[Kembali ke Halaman Isi](#)

Speaker

Manual Servis Dell™ Inspiron™ 1120

- [Melepaskan Speaker](#)
- [Memasang Kembali Speaker](#)

⚠ PERINGATAN: Sebelum mengerjakan bagian dalam komputer, bacalah informasi keselamatan yang dikirimkan bersama komputer Anda. Untuk informasi praktik keselamatan terbaik tambahan, kunjungi Laman Pemenuhan Peraturan pada www.dell.com/regulatory_compliance.

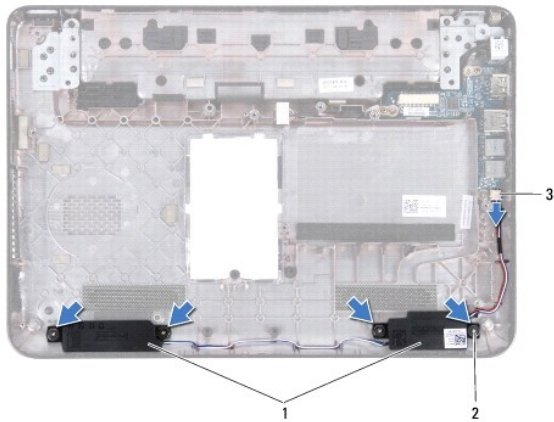
⚠ PERHATIAN: Hanya teknisi servis yang berkualifikasi yang boleh mengerjakan reparasi pada komputer Anda. Kerusakan yang terjadi akibat pekerjaan servis yang tidak diotorisasi oleh Dell™ tidak akan ditanggung oleh garansi Anda.

⚠ PERHATIAN: Untuk menghindari terkena sengatan listrik, gunakan gelang antistatis atau pegang permukaan logam yang tidak dicat (seperti konektor pada komputer) secara berkala.

⚠ PERHATIAN: Untuk mencegah kerusakan pada board sistem, lepaskan baterai utama (lihat [Melepaskan Baterai](#)) sebelum mengerjakan bagian dalam komputer.

Melepaskan Speaker

1. Ikuti instruksi di bagian [Sebelum Anda Mulai](#).
2. Lepaskan board sistem (lihat [Melepaskan Board Sistem](#)).
3. Lepaskan kabel speaker dari konektornya pada papan audio.
4. Lepaskan keempat baut (dua di setiap speaker) yang menahan speaker ke dasar komputer.
5. Angkat speaker dari dasar komputer.



1	speaker (2)	2	baut (4)
3	konektor kabel speaker		

Memasang Kembali Speaker

1. Ikuti instruksi di bagian [Sebelum Anda Mulai](#).
2. Pasang speaker di dasar komputer.
3. Pasang kembali keempat baut (dua di setiap speaker) yang menahan speaker ke dasar komputer.
4. Sambungkan kabel speaker ke konektor pada papan audio.

5. Pasang kembali board sistem (lihat [Memasang Kembali Board Sistem](#)).

△ **PERHATIAN:** Sebelum menyalakan komputer, pasang kembali semua baut dan pastikan tidak ada baut yang tertinggal di dalam komputer. Baut yang tertinggal di dalam komputer dapat menyebabkan kerusakan pada komputer.

[Kembali ke Halaman Isi](#)

[Kembali ke Halaman Isi](#)

Board Sistem

Manual Servis Dell™ Inspiron™ 1120

- [Melepaskan Board Sistem](#)
- [Memasang Kembali Board Sistem](#)

⚠ PERINGATAN: Sebelum mengerjakan bagian dalam komputer, bacalah informasi keselamatan yang dikirimkan bersama komputer Anda. Untuk informasi praktik keselamatan terbaik tambahan, kunjungi Laman Pemenuhan Peraturan pada www.dell.com/regulatory_compliance.

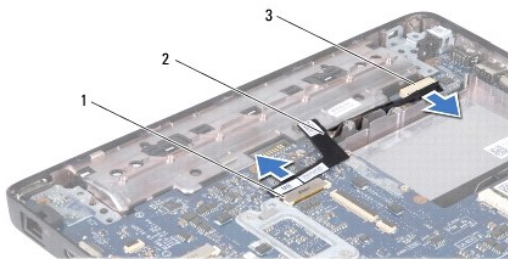
⚠ PERHATIAN: Hanya teknisi servis yang berkualifikasi yang boleh mengerjakan reparasi pada komputer Anda. Kerusakan yang terjadi akibat pekerjaan servis yang tidak diotorisasi oleh Dell™ tidak akan ditanggung oleh garansi Anda.

⚠ PERHATIAN: Untuk menghindari terkena sengatan listrik, gunakan gelang antistatis atau pegang permukaan logam yang tidak dicat (seperti konektor pada komputer) secara berkala.

⚠ PERHATIAN: Untuk mencegah kerusakan pada board sistem, lepaskan baterai utama (lihat [Melepaskan Baterai](#)) sebelum mengerjakan bagian dalam komputer.

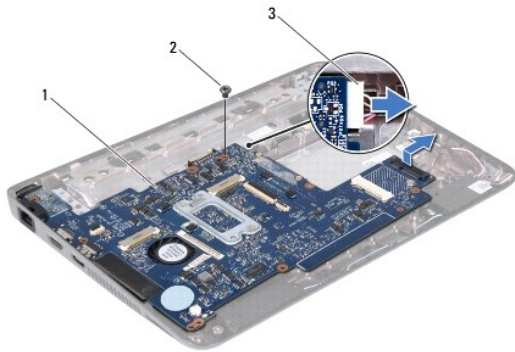
Melepaskan Board Sistem

1. Ikuti instruksi di bagian [Sebelum Anda Mulai](#).
2. Lepaskan baterai (lihat [Melepaskan Baterai](#)).
3. Lepaskan modul memori (lihat [Melepaskan Modul Memori](#)).
4. Lepaskan keyboard (lihat [Melepaskan Keyboard](#)).
5. Ikuti instruksi dari [langkah 4](#) hingga [langkah 6](#) di bagian [Melepaskan Hard Drive](#).
6. Lepaskan palm rest (lihat [Melepaskan Palm Rest](#)).
7. Lepaskan Mini-Card (lihat [Melepaskan Mini-Card](#)).
8. Lepaskan unit display (lihat [Melepaskan Unit Display](#)).
9. Lepaskan penutup tengah (lihat [Melepaskan Penutup Tengah](#)).
10. Lepaskan koneksi kabel audio dari konektor pada board sistem dan papan audio.



1	konektor board sistem	2	kabel audio
3	konektor papan audio		

11. Lepaskan baterai sel berbentuk koin (lihat [Melepaskan Baterai Sel Berbentuk Koin](#)).
12. Lepaskan baut yang menahan board sistem ke dasar komputer.
13. Angkat sedikit board sistem dan lepaskan koneksi kabel konektor adaptor AC dari board sistem.
14. Angkat board sistem sepenuhnya dari dasar komputer.



1	board sistem	2	baut
3	kabel konektor adaptor AC		

15. Jika Anda sedang memasang kembali board sistem, lepaskan kipas prosesor dan unit pendingin prosesor (lihat [Melepaskan Pendingin Prosesor](#)).

Memasang Kembali Board Sistem

1. Ikuti instruksi di bagian [Sebelum Anda Mulai](#).
2. Jika telah dilepaskan, pasang kembali kipas prosesor dan unit pendingin prosesor (lihat [Memasang Kembali Pendingin Prosesor](#)).
3. Sambungkan kabel konektor adaptor AC ke konektor board sistem.
4. Luruskan konektor pada board sistem dengan slot di dasar komputer, dan gunakan dudukan pelurus di dasar komputer untuk memasang board sistem dengan benar.
5. Pasang kembali baut yang menahan board sistem ke dasar komputer.
6. Pasang kembali baterai sel berbentuk koin (lihat [Memasang Kembali Baterai Sel Berbentuk Koin](#)).
7. Hubungkan koneksi kabel audio ke konektor pada board sistem dan papan audio.
8. Pasang kembali penutup tengah (lihat [Memasang Kembali Penutup Tengah](#)).
9. Pasang kembali unit display (lihat [Memasang Kembali Unit Display](#)).
10. Pasang kembali Mini-Card (lihat [Memasang Kembali Mini-Card](#)).
11. Pasang kembali palm rest (lihat [Memasang Kembali Palm Rest](#)).
12. Ikuti instruksi dari [langkah 5](#) hingga [langkah 7](#) di bagian [Memasang Kembali Hard Drive](#).
13. Pasang kembali keyboard (lihat [Memasang Kembali Keyboard](#)).
14. Pasang kembali modul memori (lihat [Memasang Kembali Modul Memori](#)).
15. Pasang kembali baterai (lihat [Memasang Kembali Baterai](#)).

PERHATIAN: Sebelum menyalakan komputer, pasang kembali semua baut dan pastikan tidak ada baut yang tertinggal di dalam komputer. Baut yang tertinggal di dalam komputer dapat menyebabkan kerusakan pada komputer.

16. Nyalakan komputer.

CATATAN: Setelah Anda memasang kembali board sistem, masukkan Tag Servis komputer ke dalam BIOS board sistem pengganti.

17. Masukkan tag servis:

- a. Pastikan adaptor AC tersambung dengan baik dan baterai utama terpasang dengan benar.
- b. Tekan <F2> saat POST untuk masuk ke program pengaturan sistem.
- c. Masuk ke tab **Security** (Sekuriti) dan masukkan Tag Servis di kolom **Set Service Tag** (Atur Tag Servis).

[Kembali ke Halaman Isi](#)